



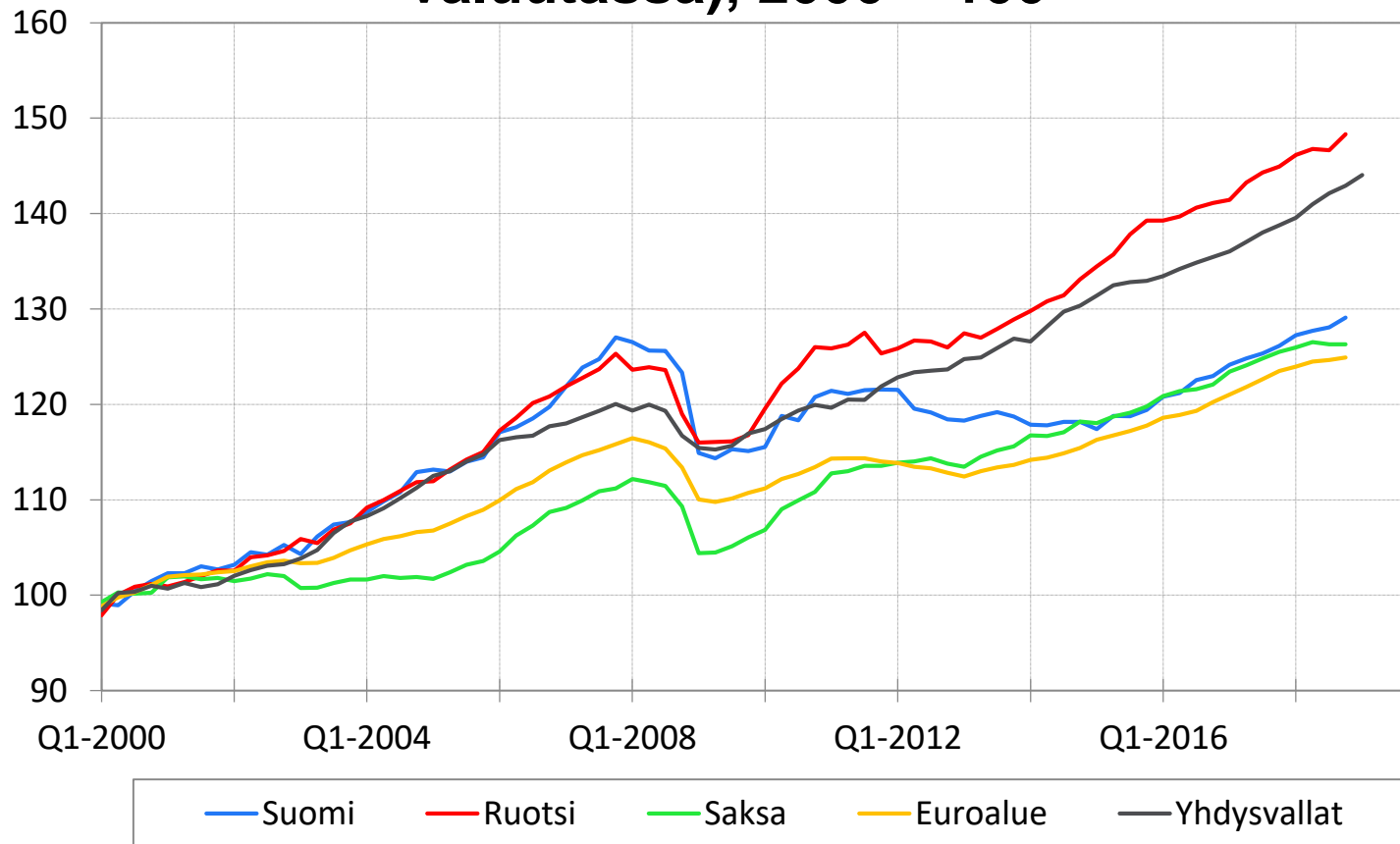
Suhdannenäkymät Kuviopaketti

Ville Kaitila
Eta
Twitter @VilleKaitila
8.5.2019

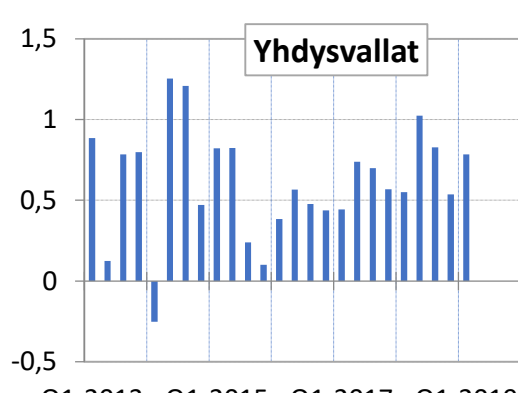
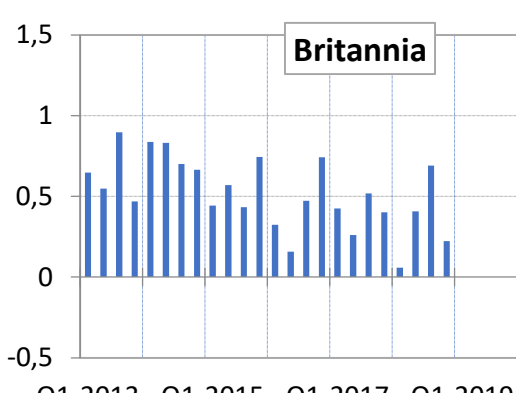
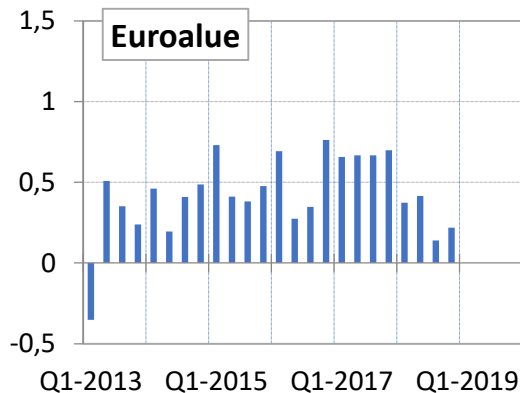
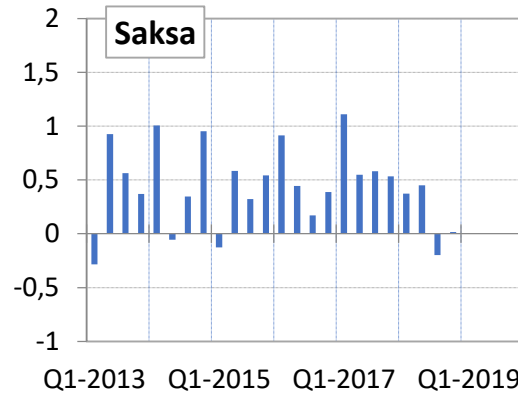
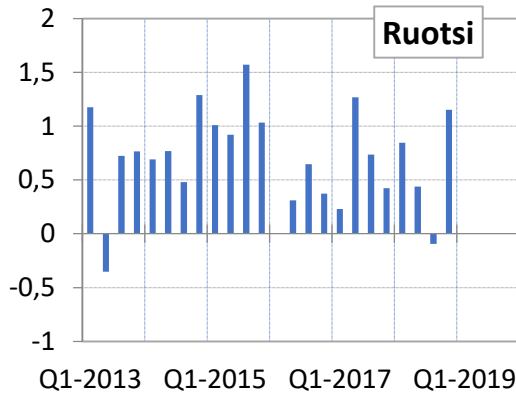
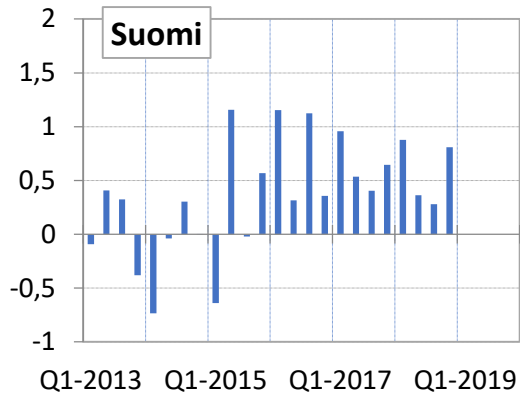
Palaute: ville.kaitila@etla.fi

Kansainvälinen talous ja luottamusindikaattorit

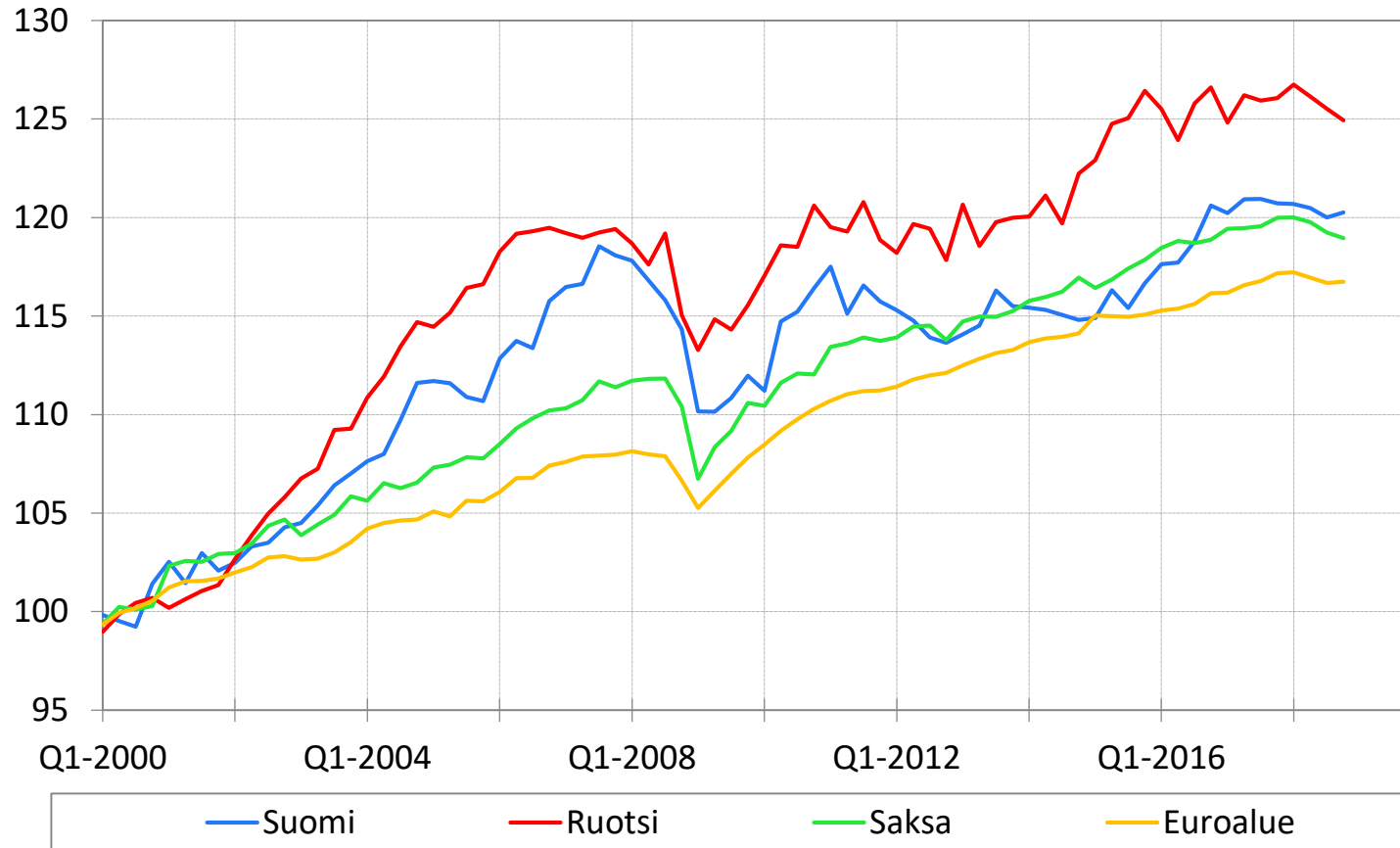
Bkt:n määrä (kausitasoitettu kansallisessa valuutassa), 2000 = 100



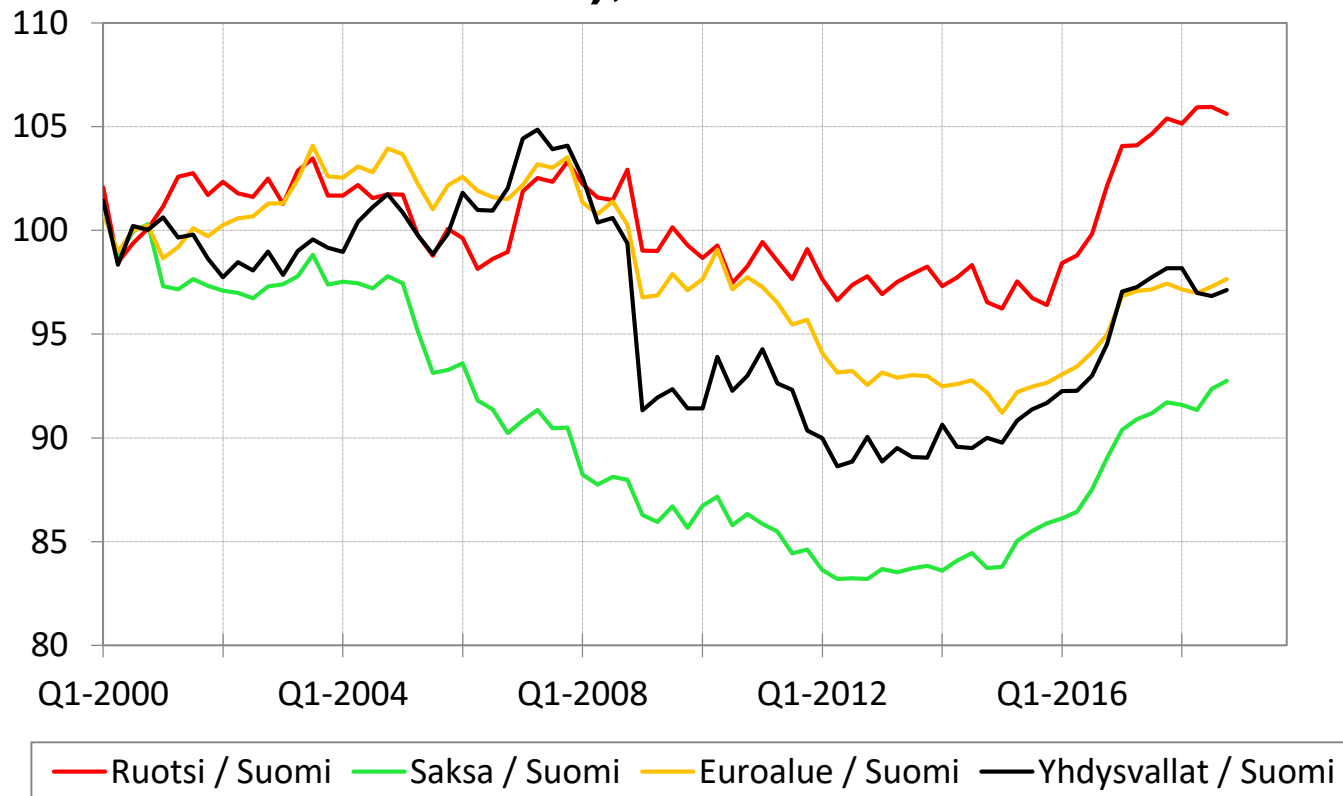
Bkt:n määrän muutos edellisestä neljänneksestä, kausitasoitettu, %



Tuottavuus (bkt per tehdyt työtunnit, kausitasoitettu), 2000 = 100

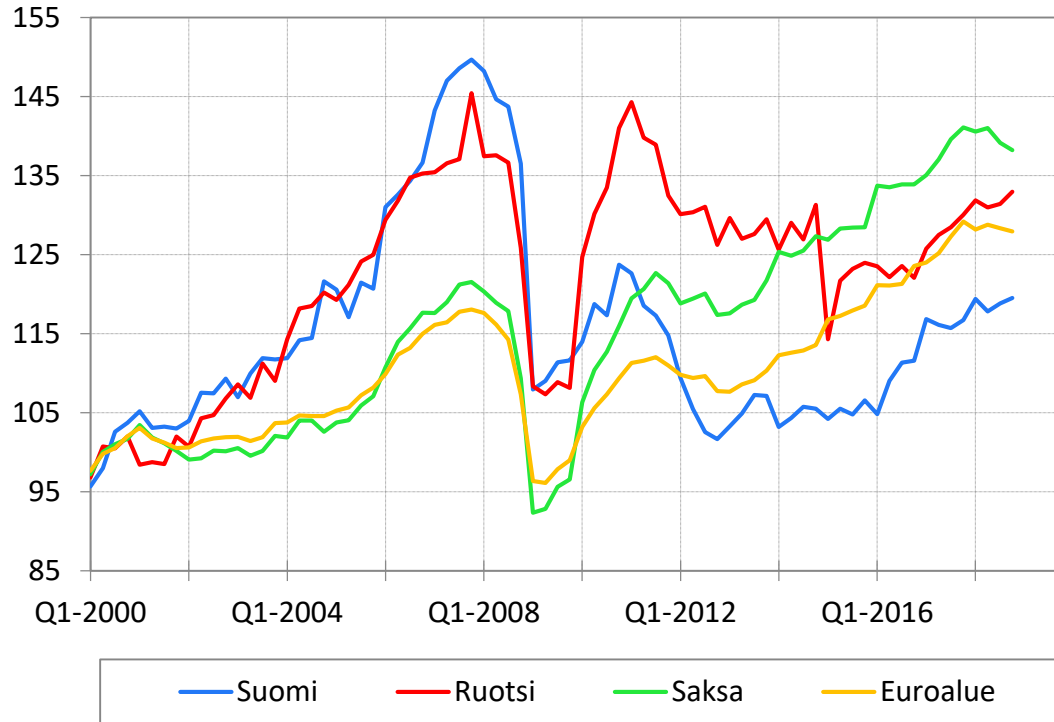


Koko kansantalouden nimelliset yksikkötyökustannukset suhteessa Suomeen (kausitasoitettu kansallisessa valuutassa), 2000 = 100

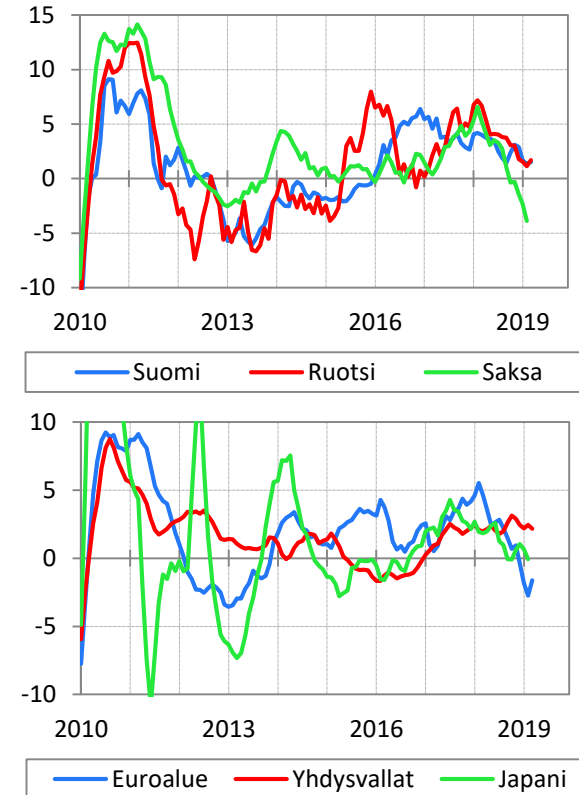


Tehdasteollisuuden tuotanto

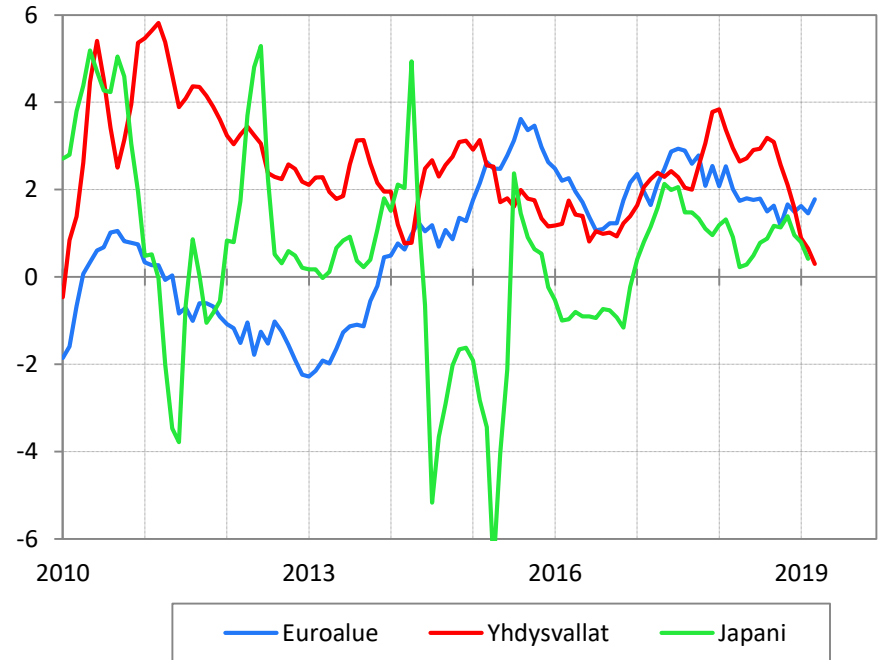
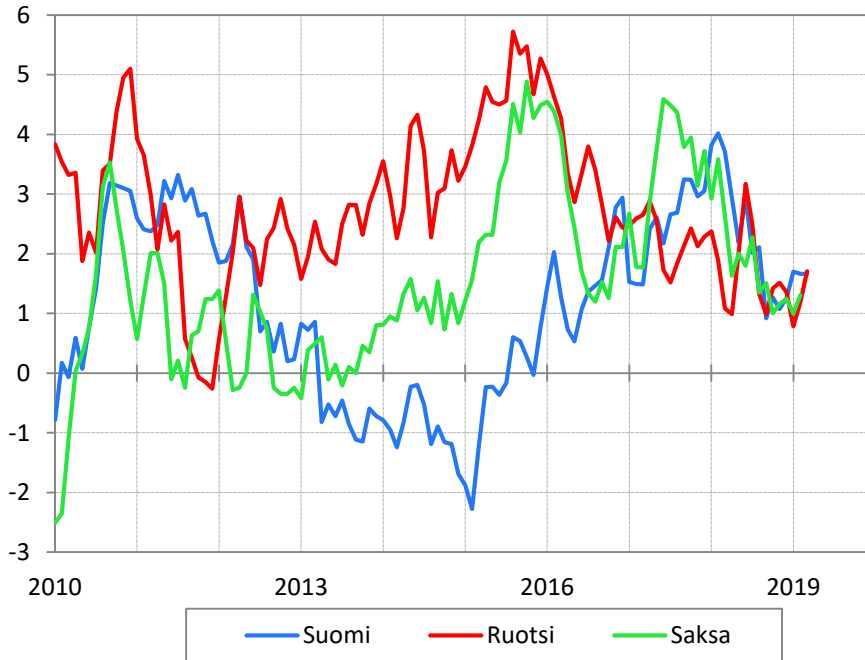
Tehdasteollisuuden arvonlisäyksen määrä, 2000 = 100



Tuotoksen määrän 12 kk:n muutos (3 kk:n ika), %



Vähittäiskaupan myynnin volyymin 12 kk:n muutos (3 kk:n lka), %



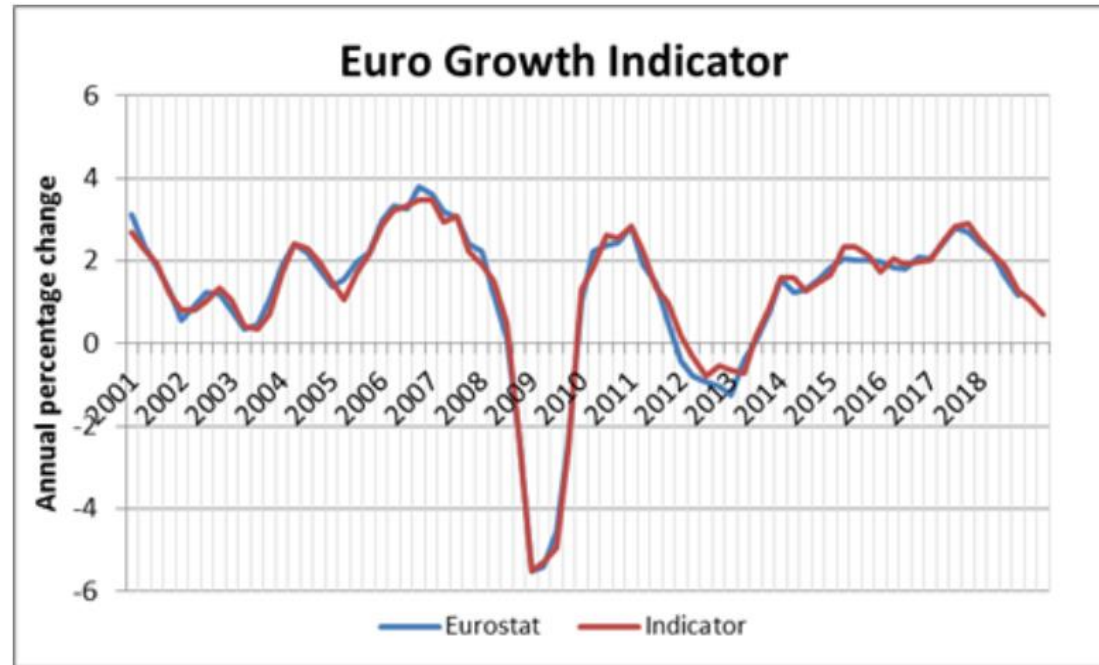
Euroframe-indikaattori euroalueen bkt-kasvulle, huhtikuu 2019

	2017				2018				2019	
	Q1	Q2	Q3	Q4	Q1	Q2	Q3	Q4	Q1	Q2
Toteutunut	2.1	2.5	2.8	2.7	2.4	2.1	1.6	1.2
Indikaattori	2.0	2.5	2.8	2.9	2.5	2.2	1.9	1.2	1.0	0.7

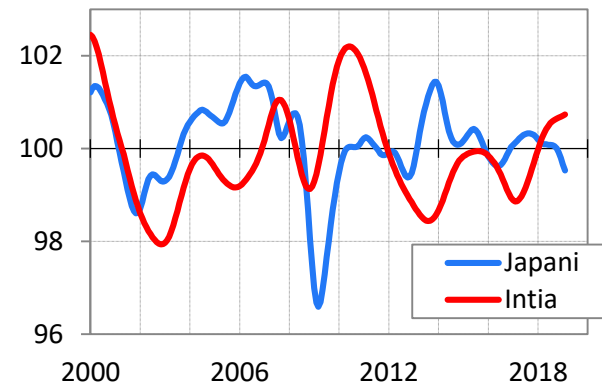
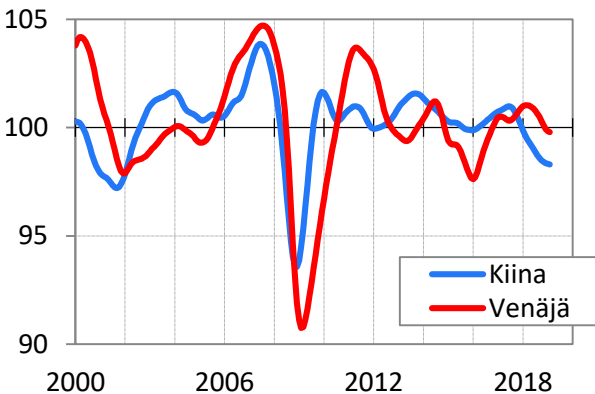
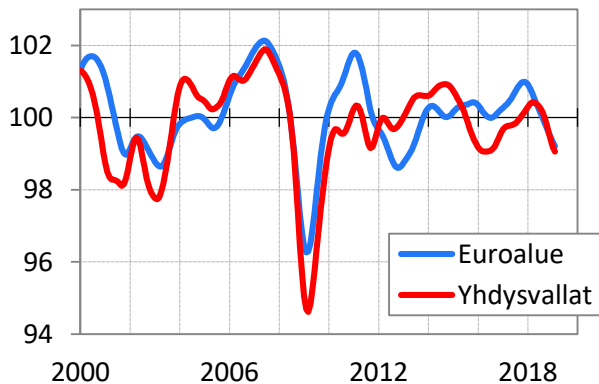
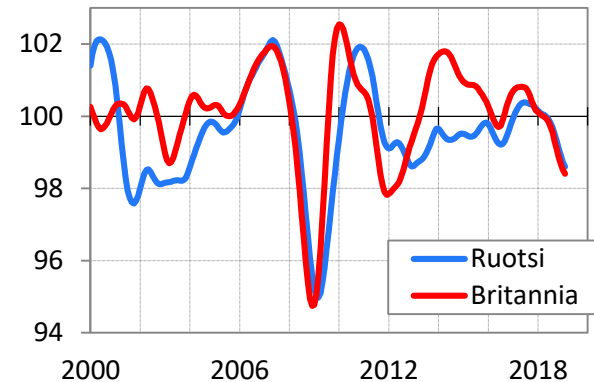
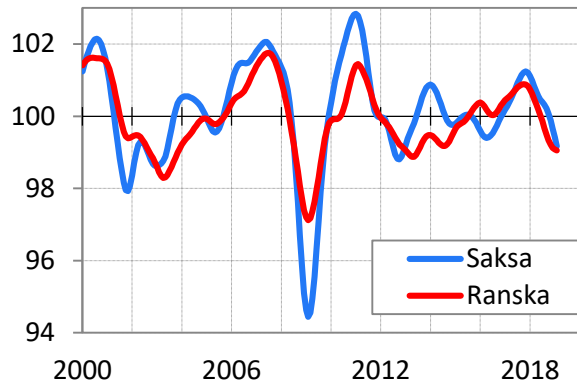
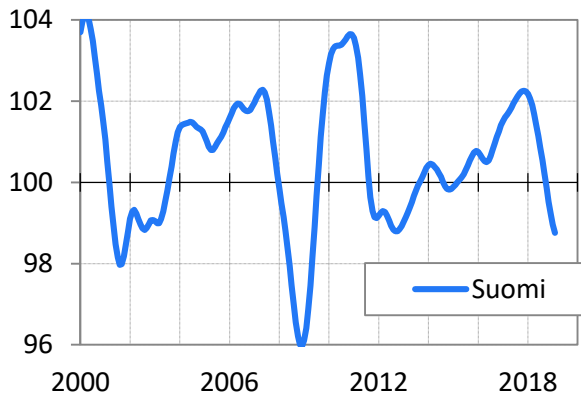
“GDP is forecast to rise by 0.3 per cent in first quarter of 2019.

... estimate for the second quarter is only 0.1 per cent.”

www.euroframe.org

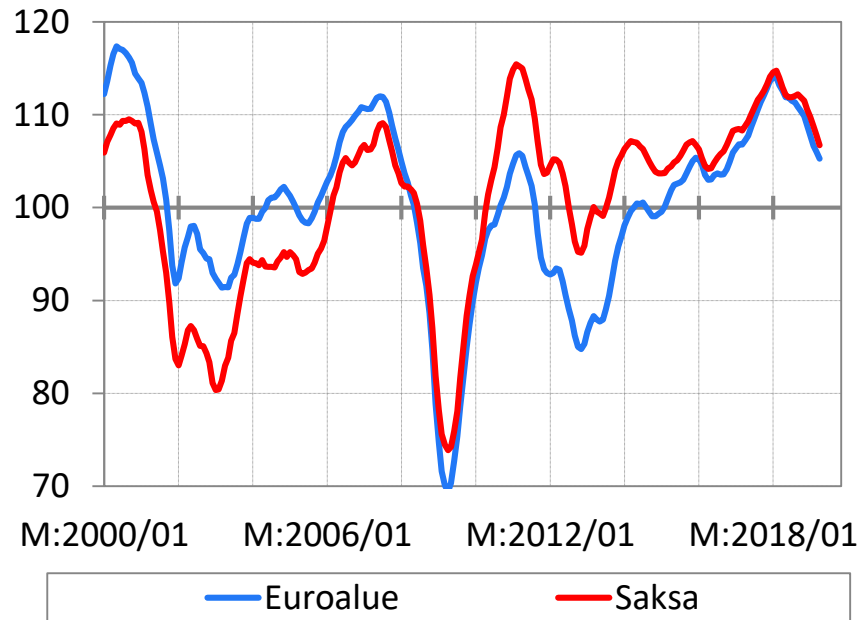
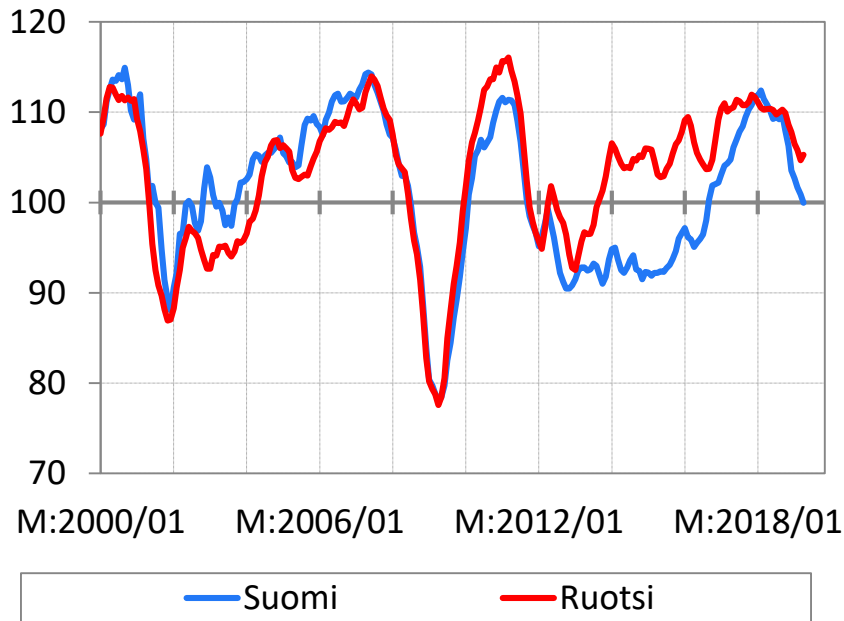


OECD:n bkt-kasvua ennakoiva indikaattori (amplitude adjusted CLI)



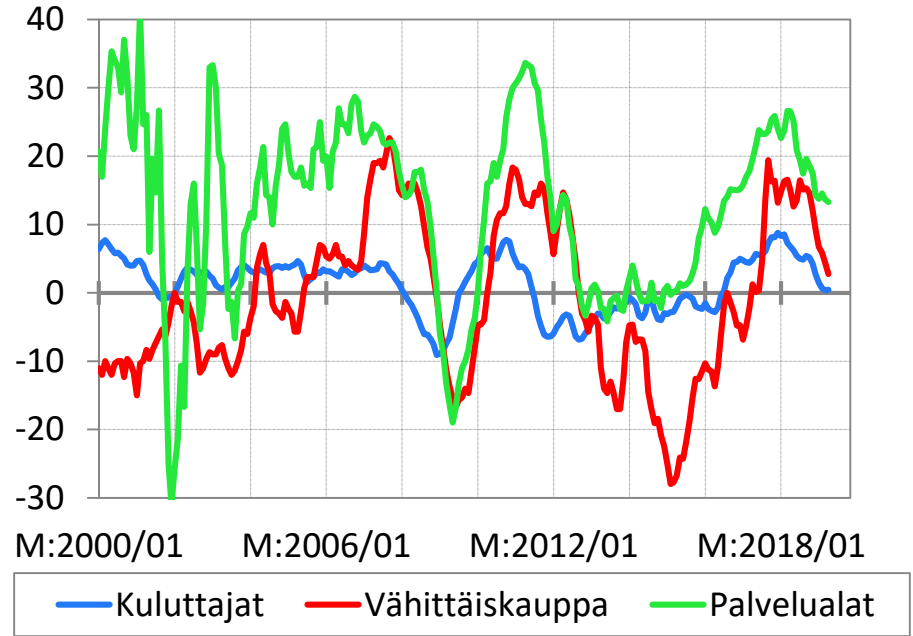
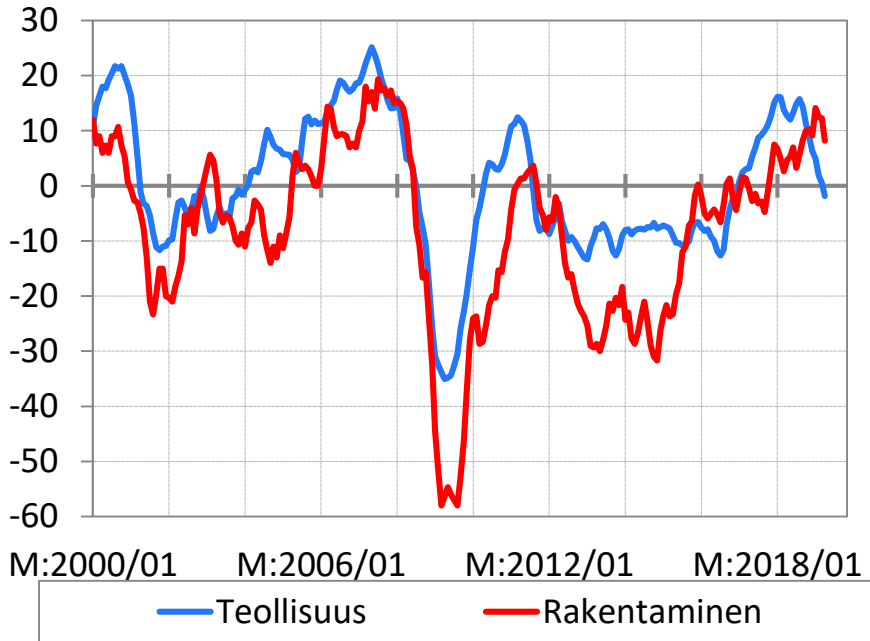
Eurostatin Economic sentiment indicator

Kokonaisindikaattori, 3 kk:n liukuva keskiarvo

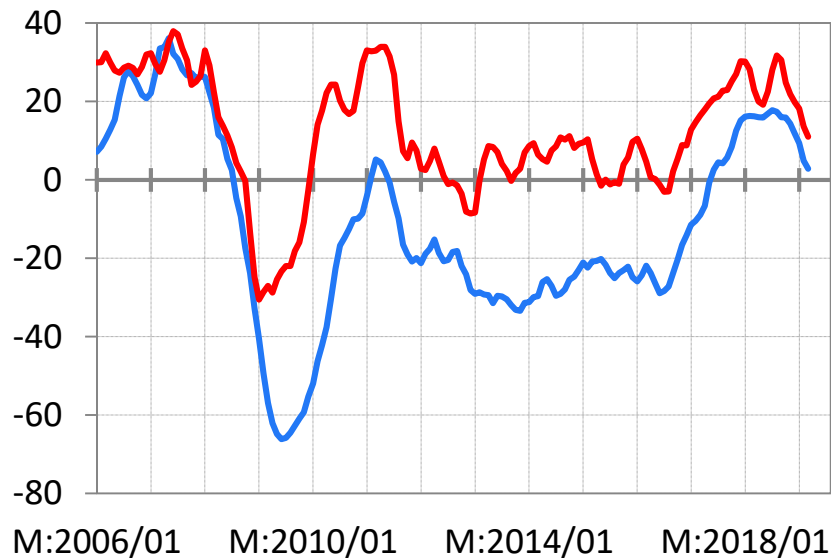


Eurostatin Economic sentiment indicator

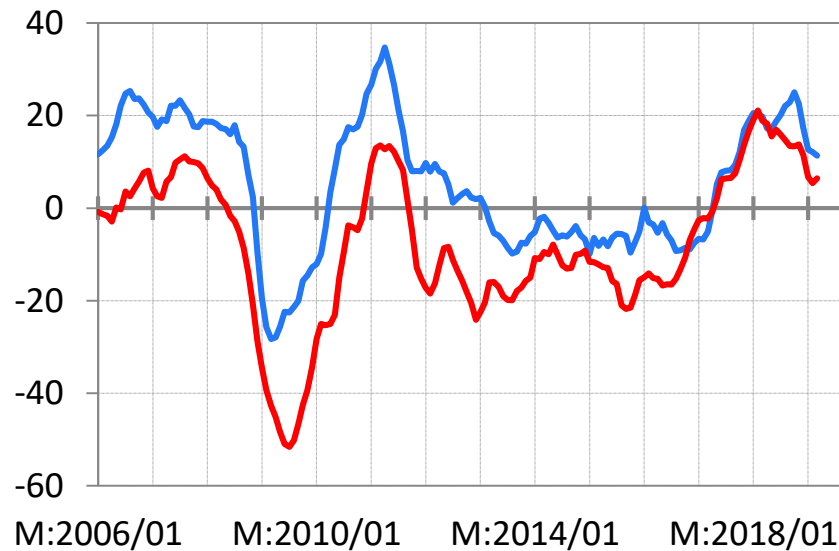
Suomi, 3 kk:n liukuvat keskiarvot



Suomen teollisuuden luottamusindikaattorit, 3 kk:n liukuvat keskiarvot



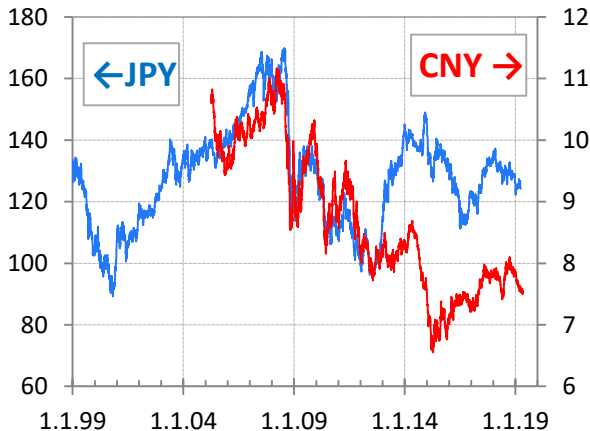
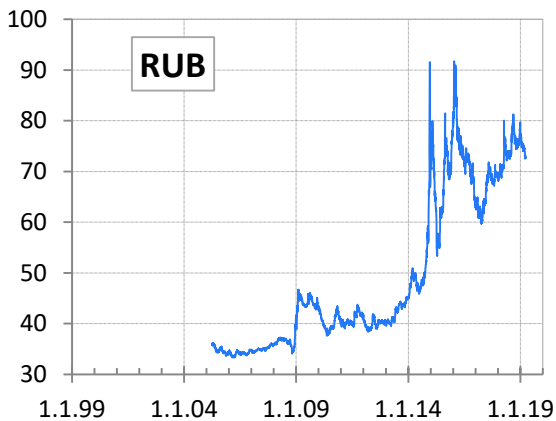
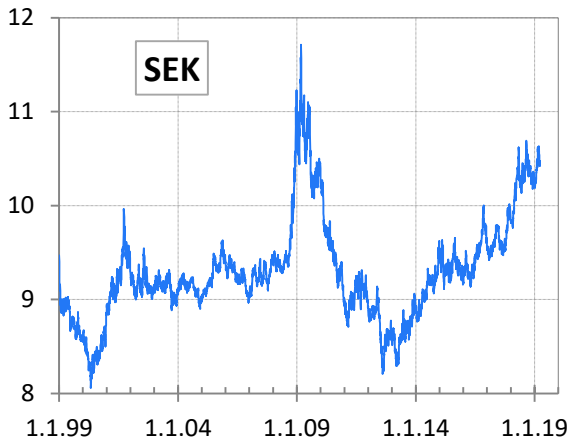
— Tilaukanta — Tuotanto-odotukset



— Myyntihintaodotukset — Työllisyysodotukset

Valuuttakurssit ja kansainväliset hinnat

Euron vaihtokursseja, päivähavainnot

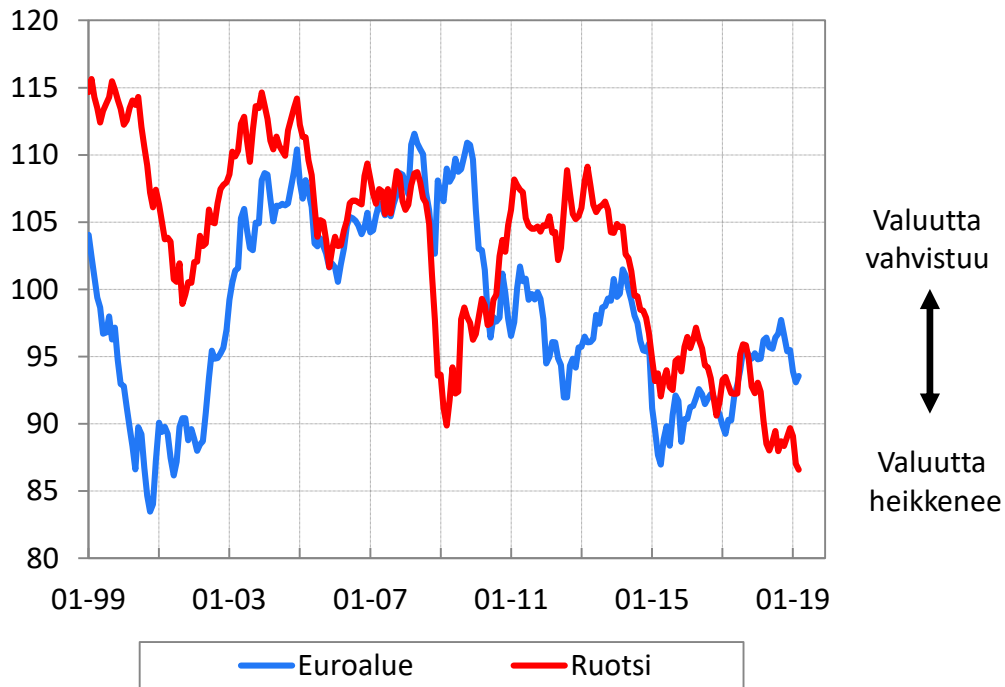
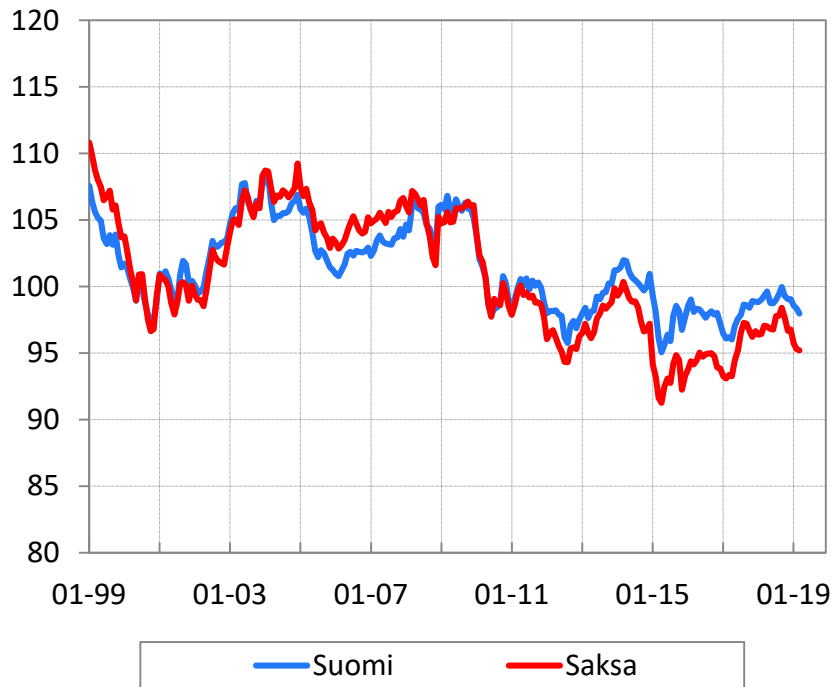


Euro vahvis-
tuu

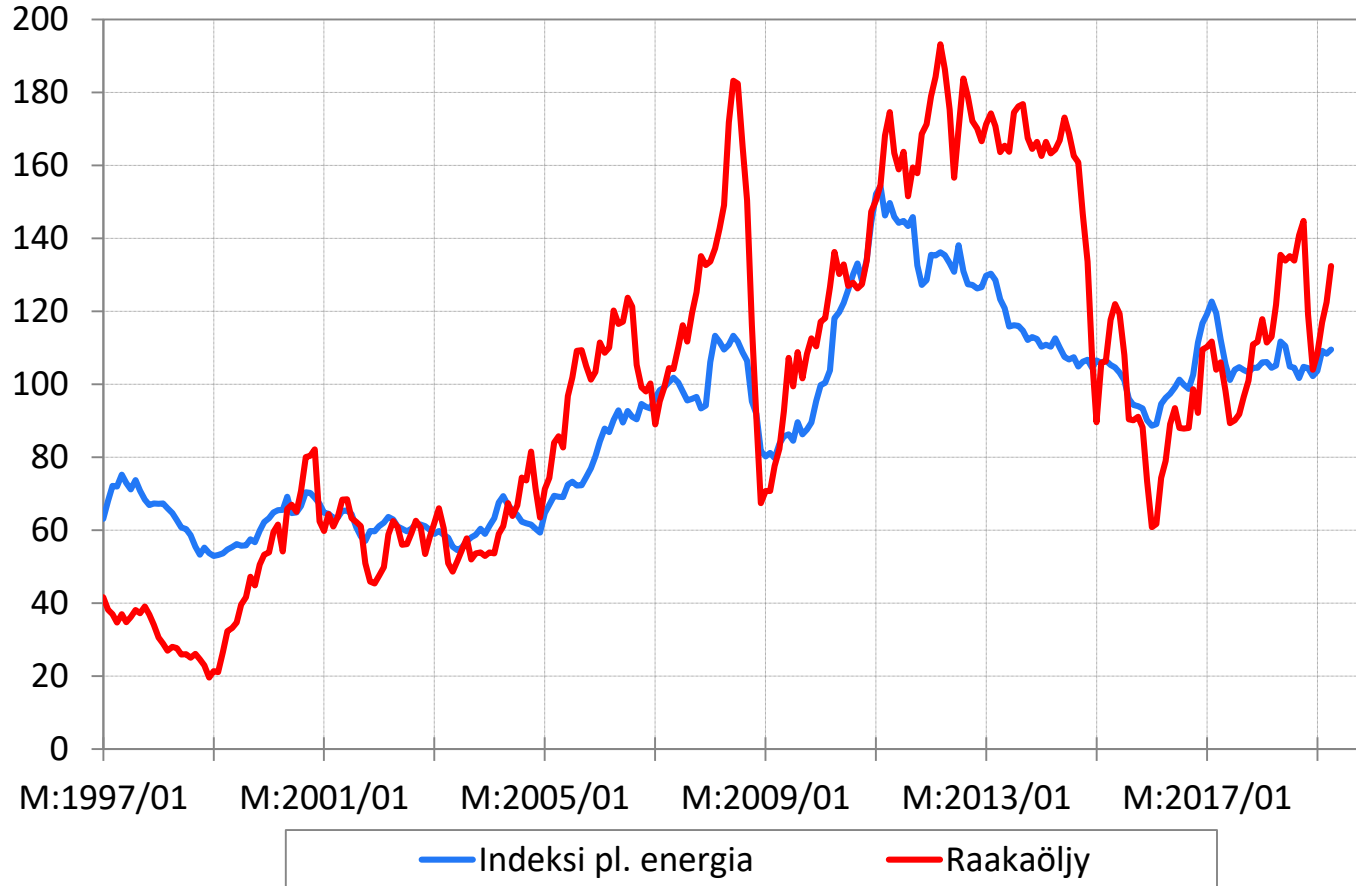


Euro heik-
kenee

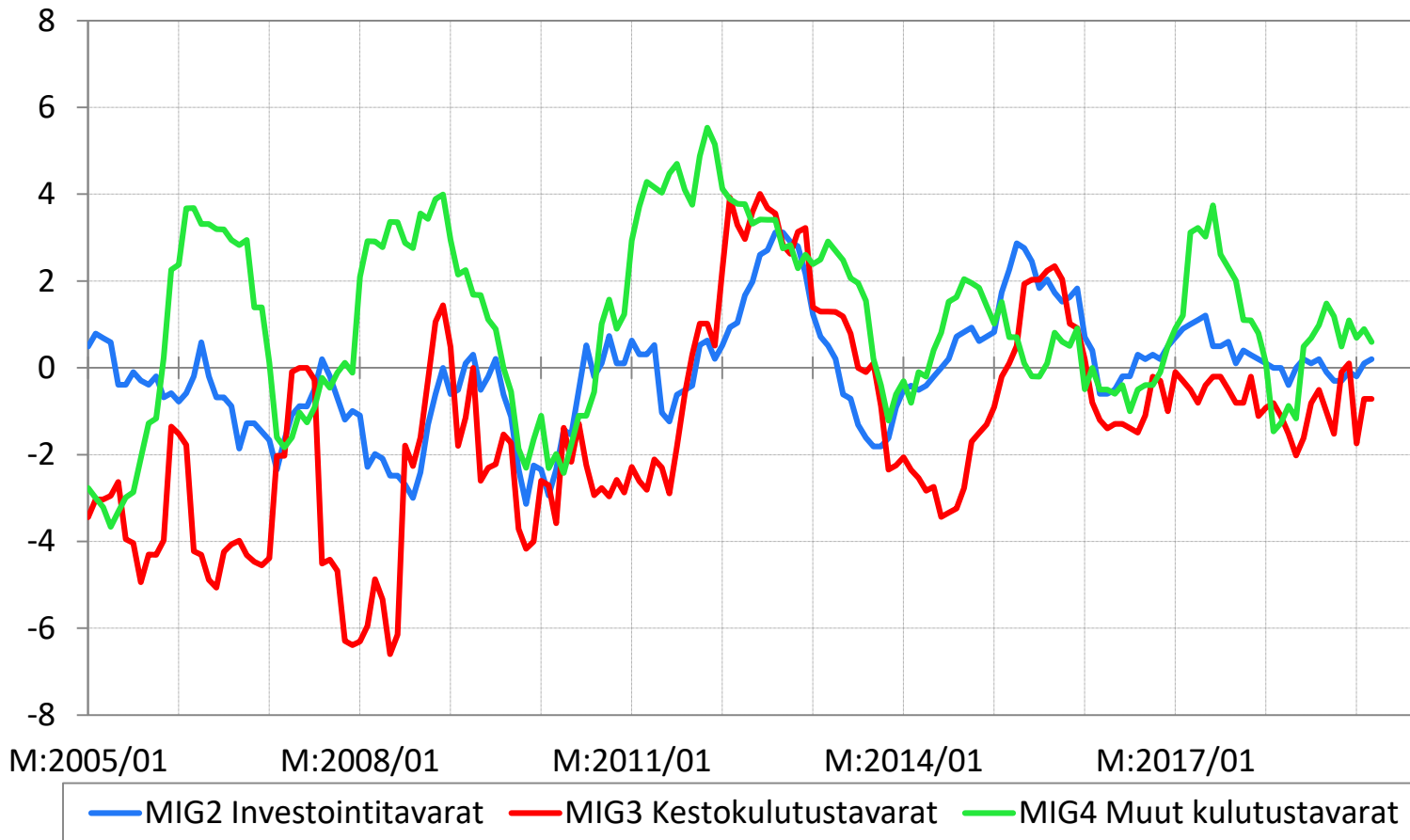
Reaalinen efektiivinen valuuttakurssi, 2010 = 100



Raaka-aineiden eurohintoja, 2015 = 100

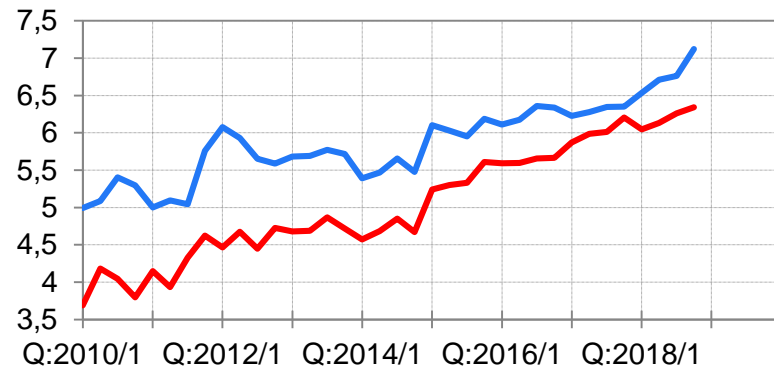
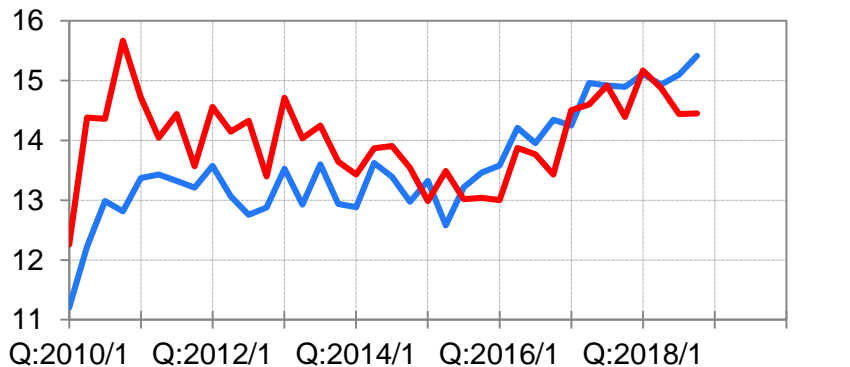
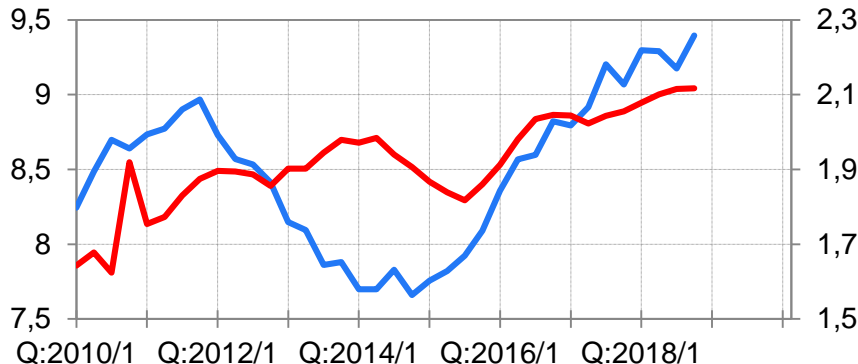
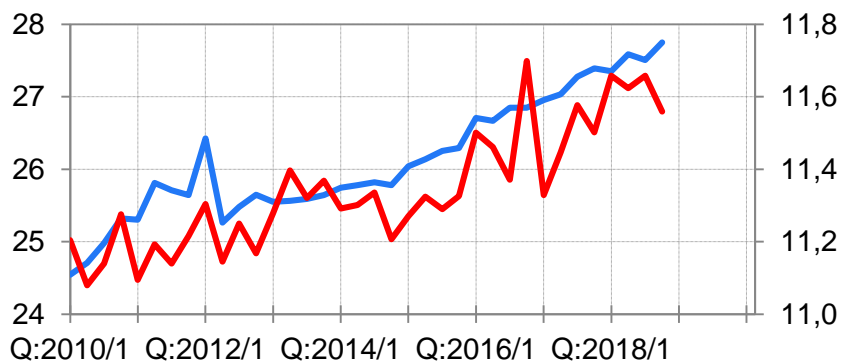


Tuontihintojen vuosimuutos, %

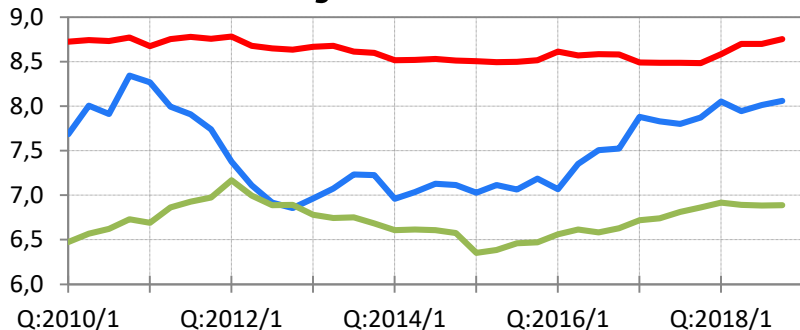


Kotimaiset kysyntäerät ja tuotanto

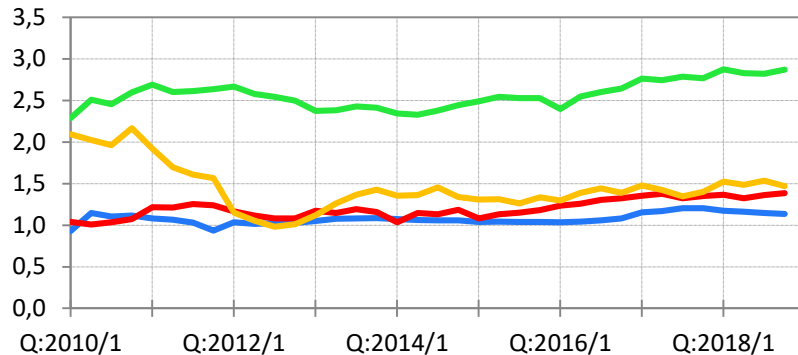
Suomen kansantalouden tilinpito, kausitasoitettu määrä neljännesvuosittain mrd. euroa 2010 hinnoin



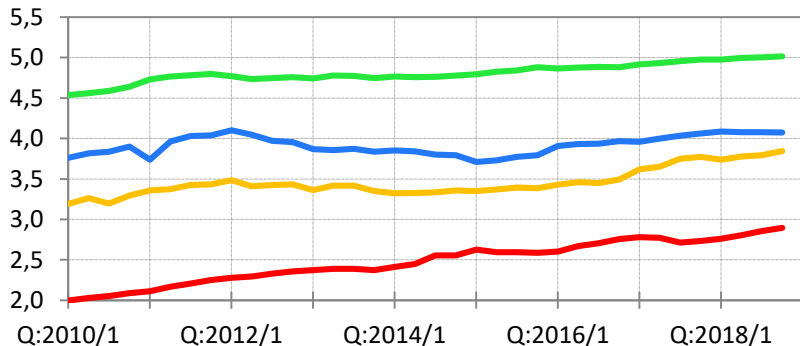
Toimialojen arvonlisäyksen kausitasoitettu määrä neljännesvuosittain mrd. euroa 2010 hinnoin



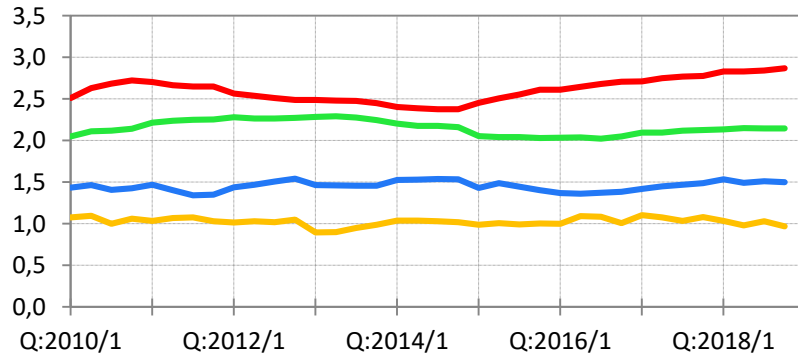
— C Tehdasteollisuus
 — O_Q Julkinen hallinto; koulutus; terveys- ja sosiaalipalvelut
 — G_I Kauppa; liikenne; majoitus- ja ravitsemistoiminta



— Metsäteollisuus
 — Metalliteollisuus, pl. 26-27
 — Kemianteollisuus
 — 26-27 Sähkö- ja elektroniikka



— Kauppa
 — Kiinteistöalan toiminta
 — Informaatio ja viestintä
 — M-N (ks. alhaalla)

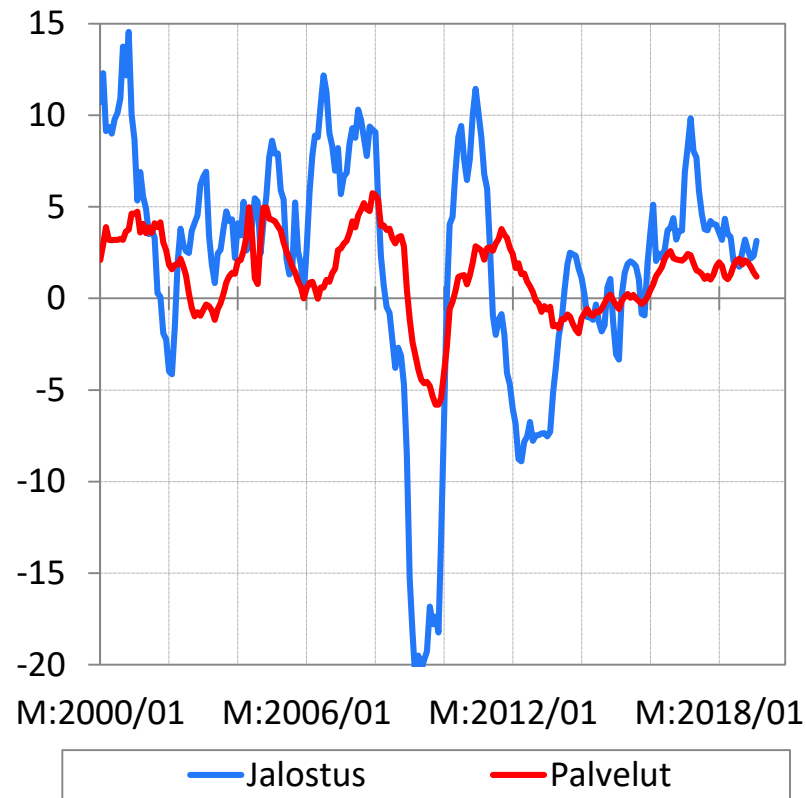
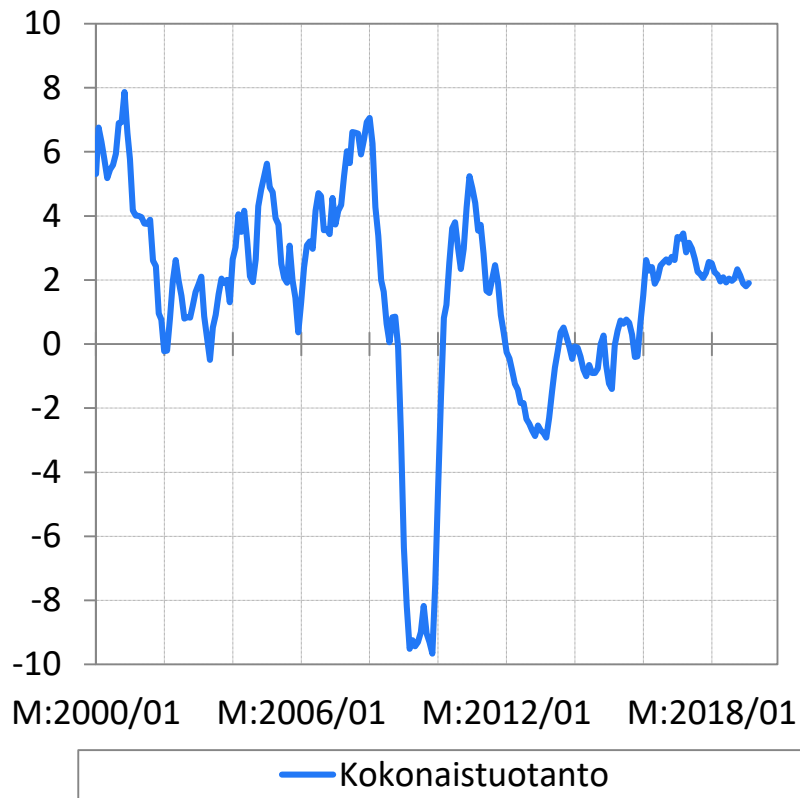


— Energia-, vesi- ja jätehuolto
 — Liikenne
 — Rakentaminen
 — Rahoitus- ja vakuutustoiminta

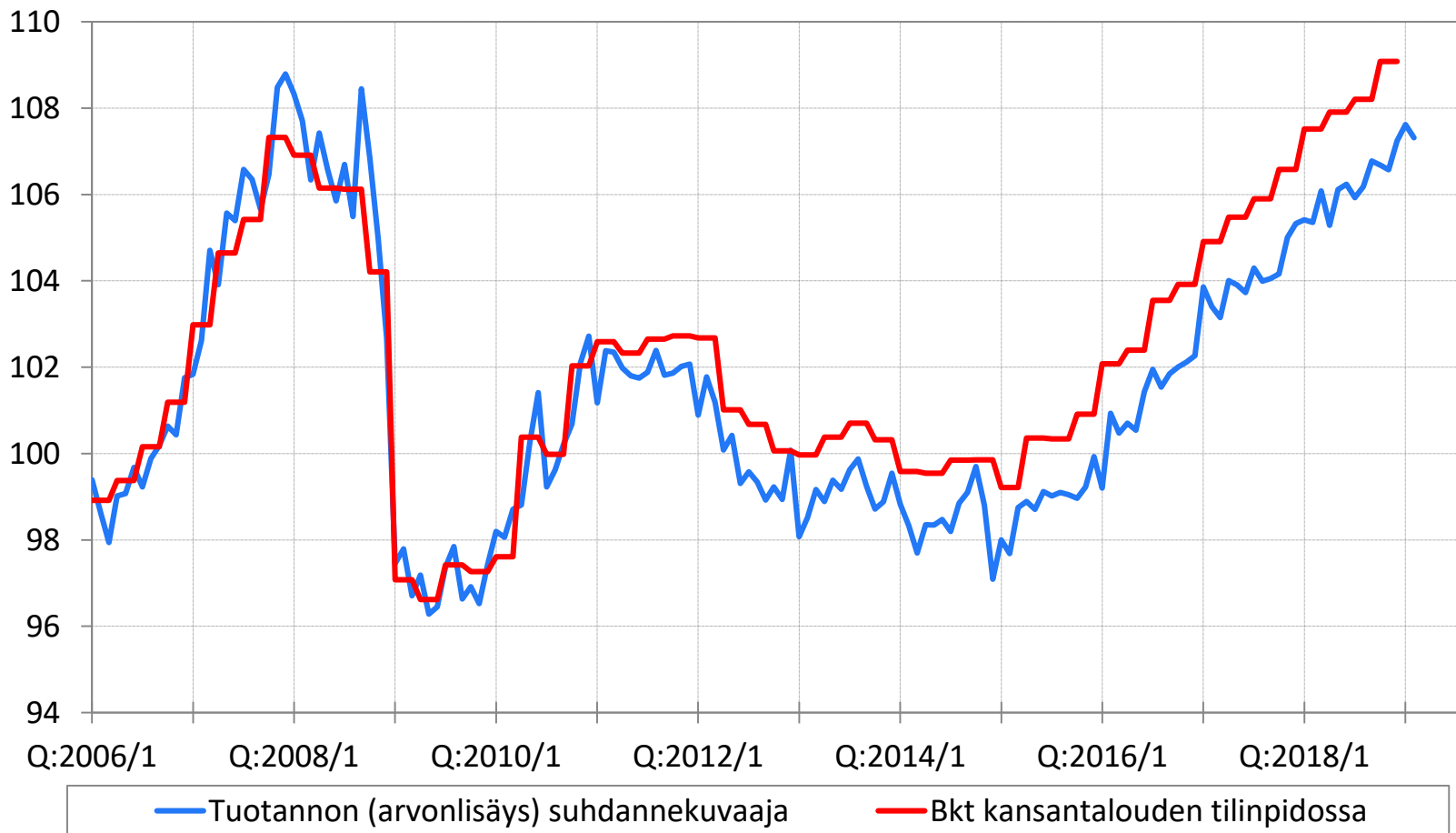
Huom. M-N: Ammatillinen, tieteellinen ja tekninen toiminta; hallinto- ja tukipalvelut.

Lähteet: Tilastokeskus, Etlan tietokanta.

Tuotannon työpäiväkorjattu suhdannekuvaaja, 3 kk:n liukuva %-muutos edellisestä vuodesta



Kausitasoitettu kokonaistuotanto, 2010 = 100

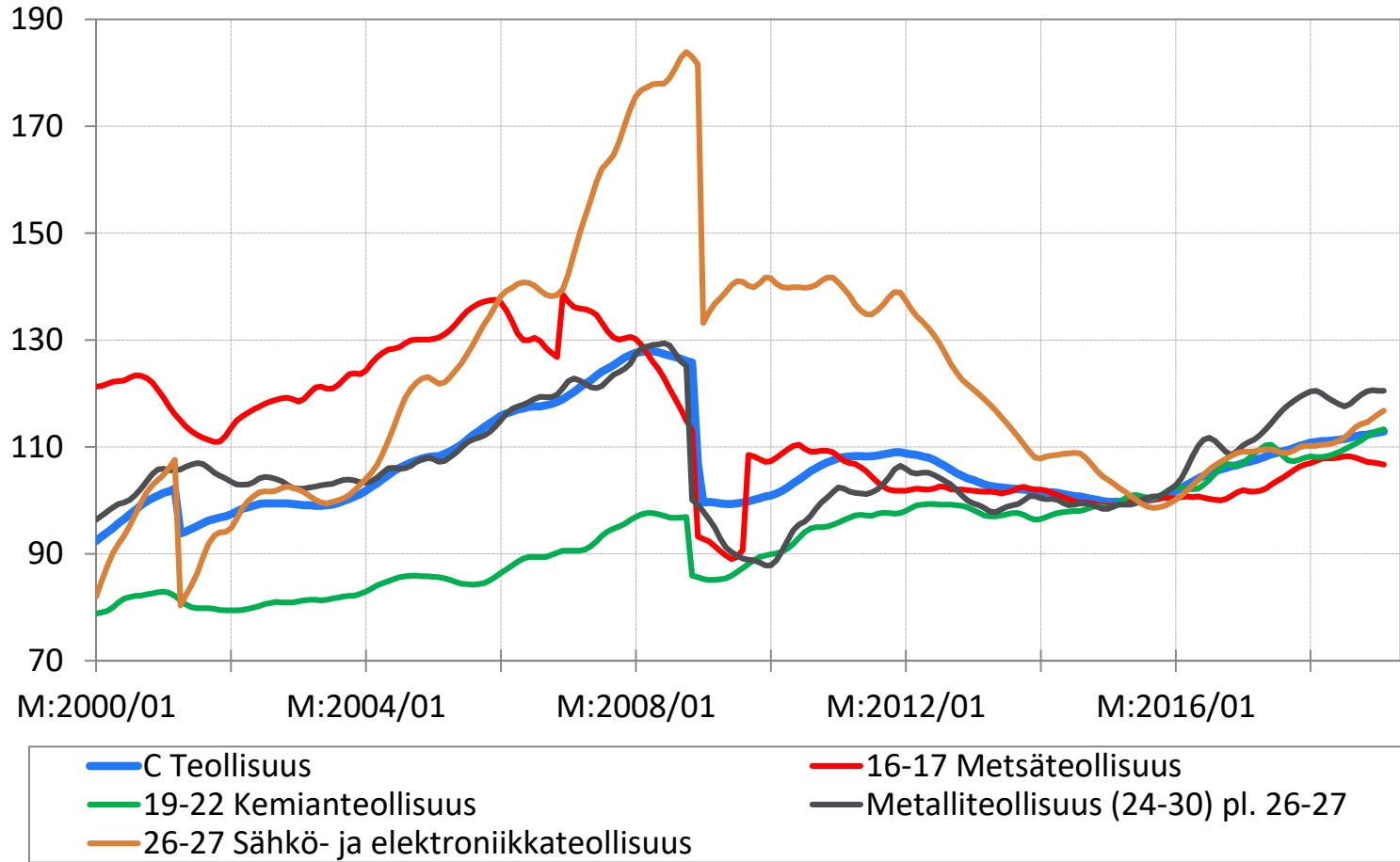


Huom. Käyrien välille syntyy eroa, jos tuoteverojen miinus tuotetukipalkkioiden määrä kehittyi eri tahtia kuin arvonlisäys tilaston perusvuoden jälkeen.

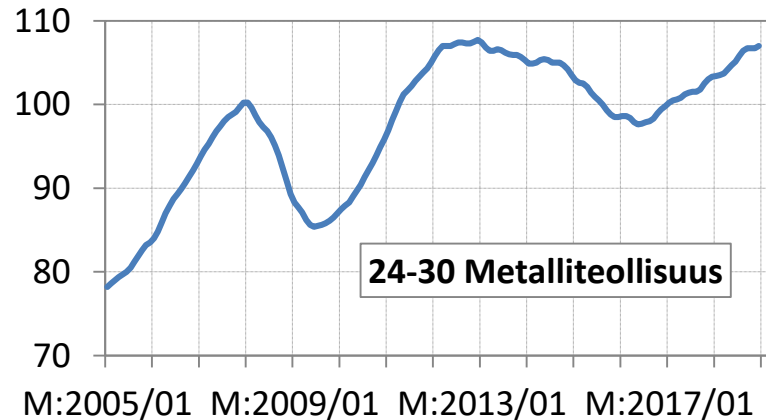
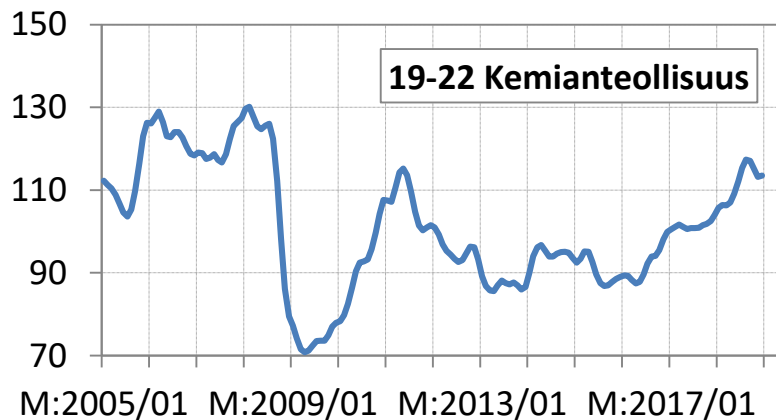
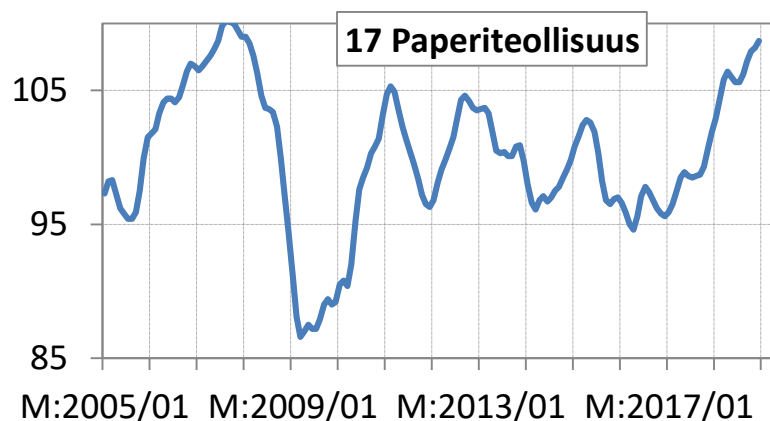
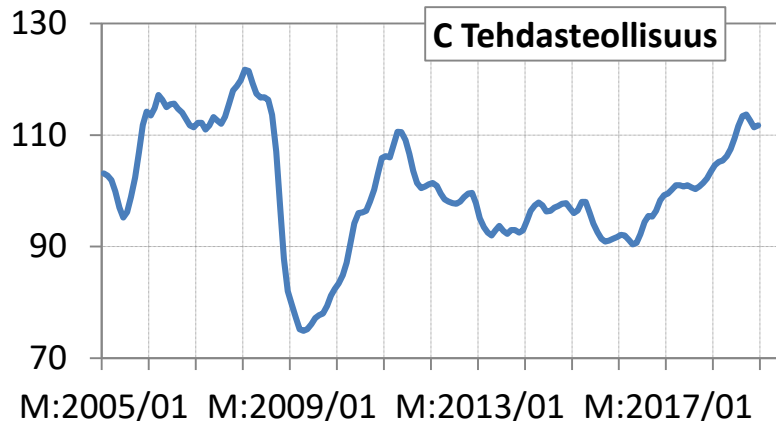
Bkt = arvonlisäys + nettotuoteverot.

Lähteet: Tilastokeskus, Etlan tietokanta.

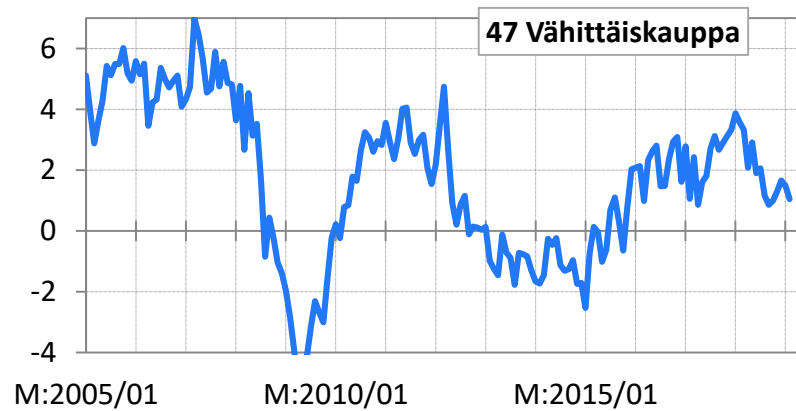
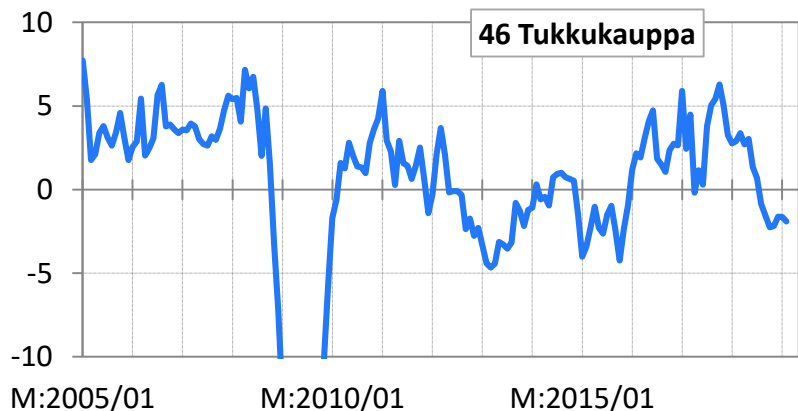
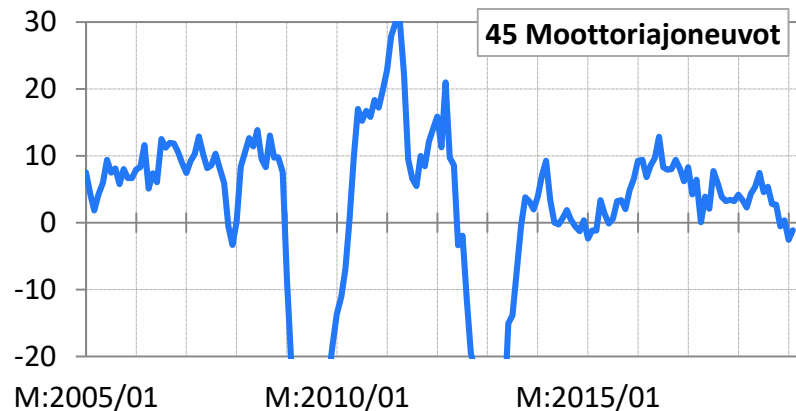
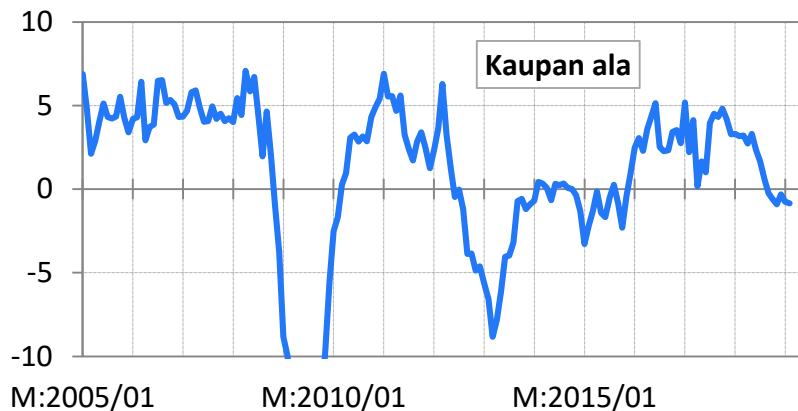
Teollisuustuotannon volyymi-indeksi, 2015=100, trendi



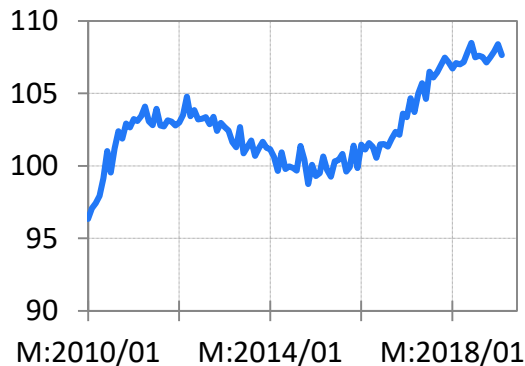
Teollisuuden uudet tilaukset, trendi, 2015 = 100



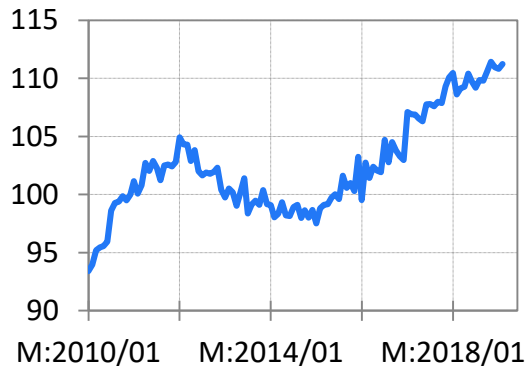
Kaupan liikevaihdon määrän 3 kk:n Ika:n vuosimuutos, %



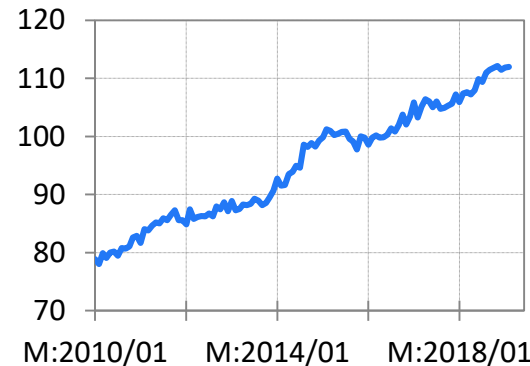
Muut palvelut: kausitasoitettu liikevaihdon määrä, 2015 = 100



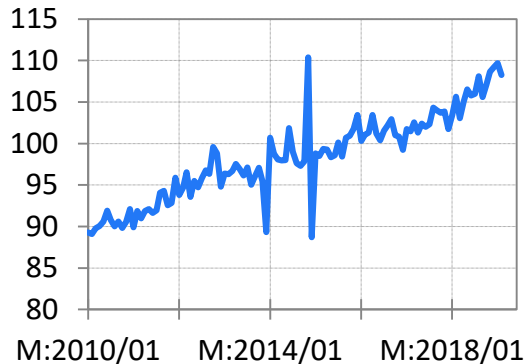
— H Kuljetus ja varastointi



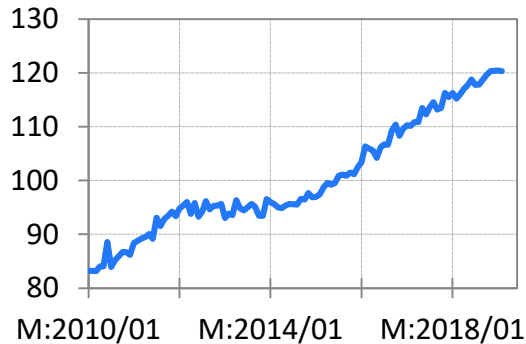
— I Majoitus ja ravitsemistoiminta



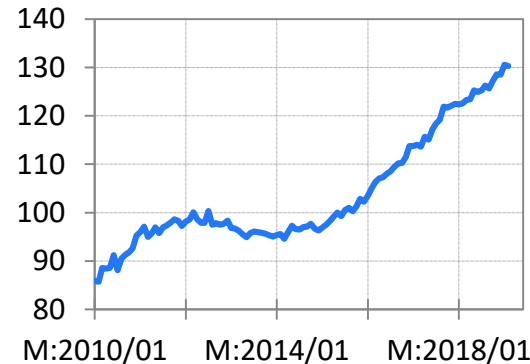
— J Informaatio ja viestintä



— 68 Kiinteistöalan toiminta

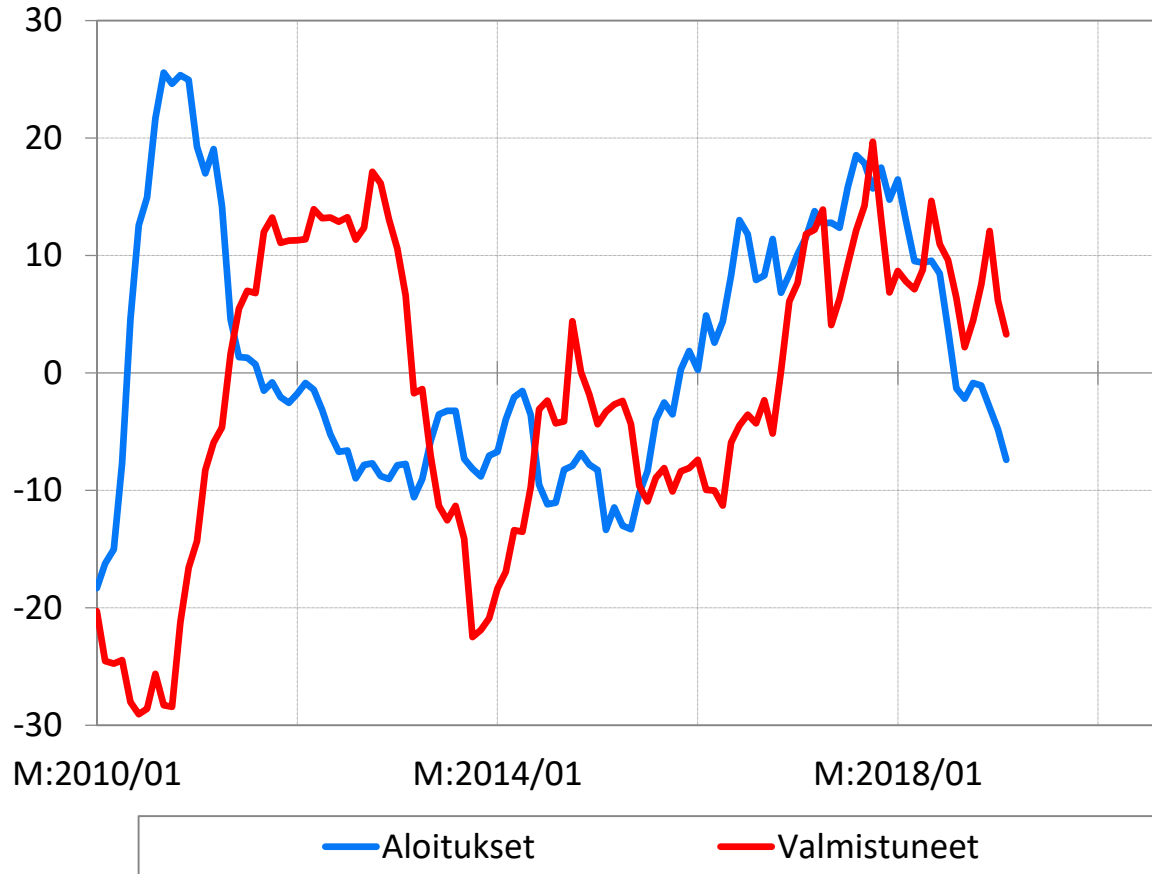


— M Ammatillinen, tieteellinen ja tekninen toiminta

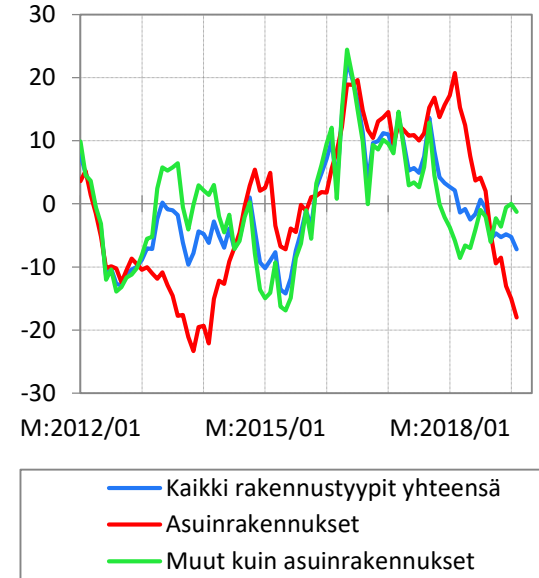


— N Hallinto- ja tukipalvelutoiminta

Kaikki rakennustyypit: m³:n 12 kk:n Ika:n vuosimuutos, %



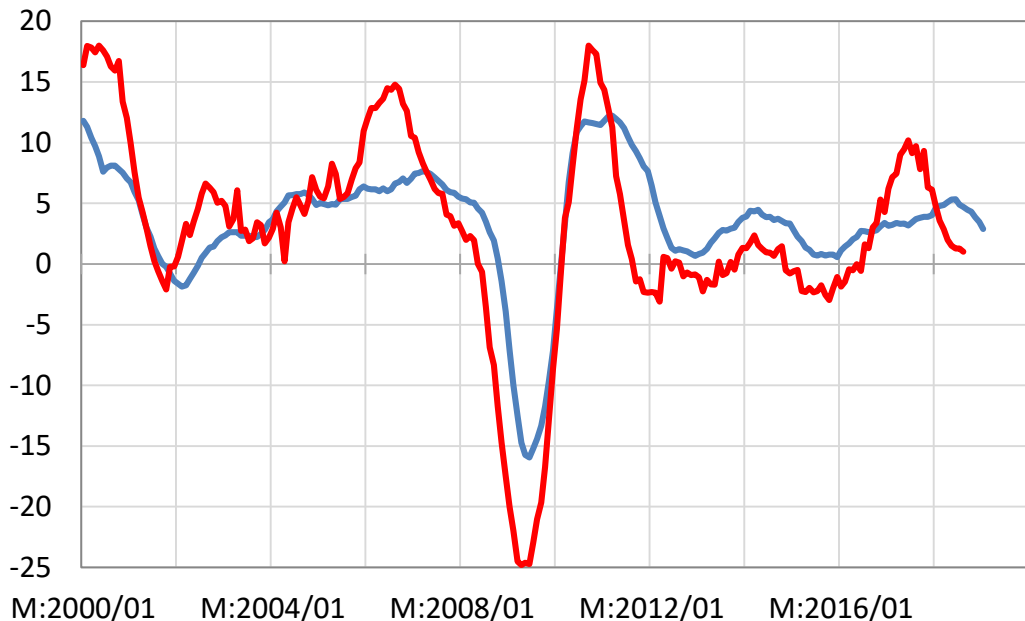
Myönnettyt rakennusluvut



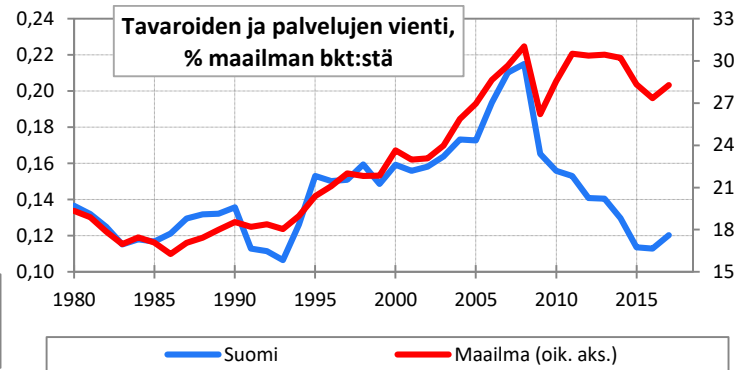
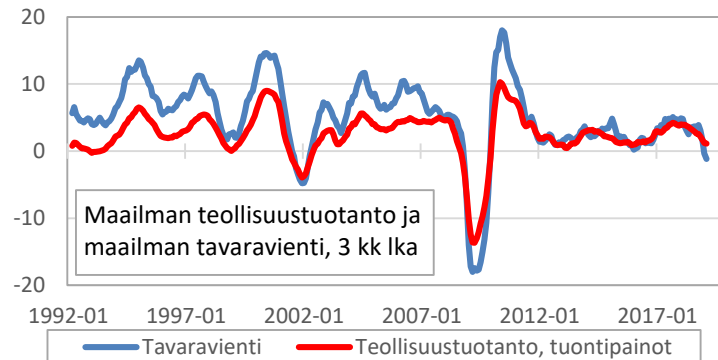
Ulkomaankauppa

Suomen tavaravienti ja vientikysyntä

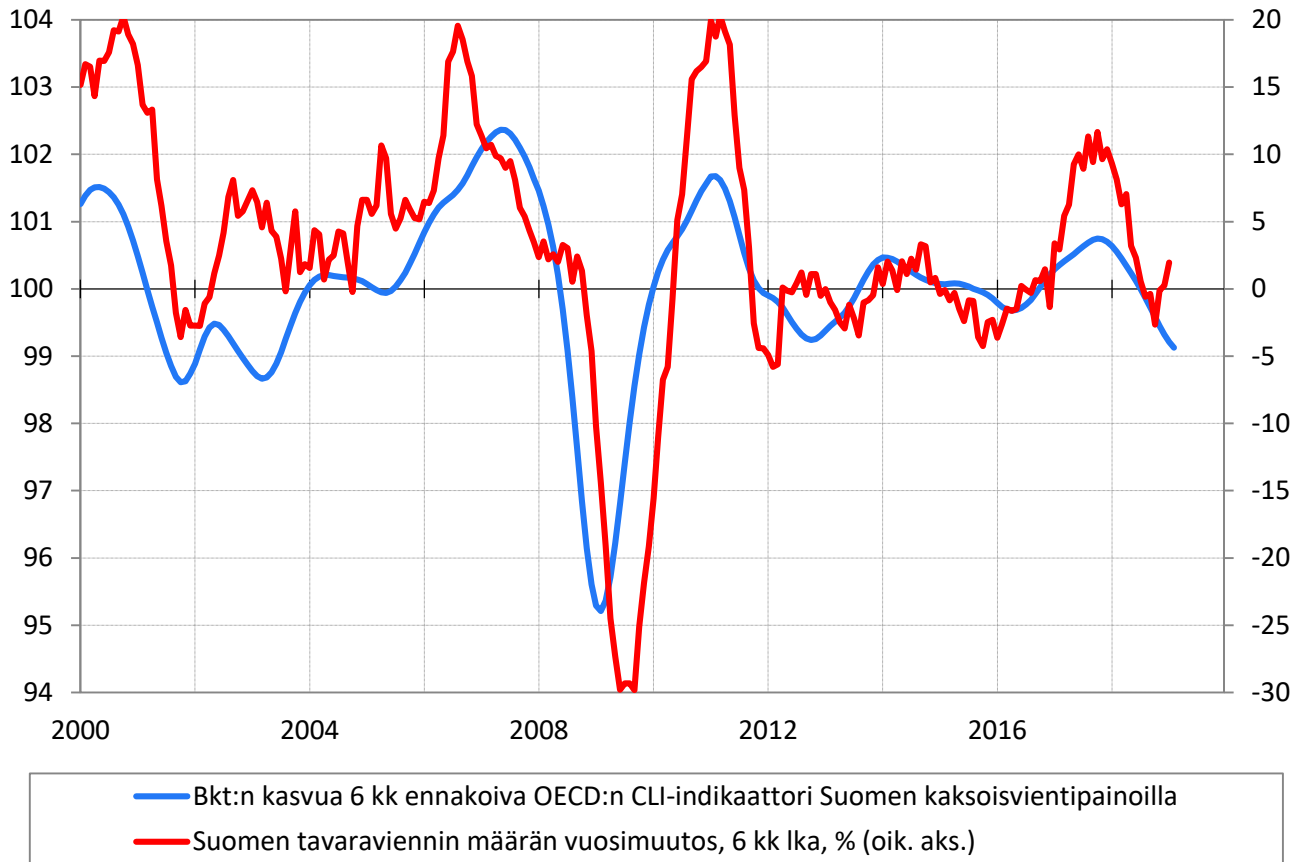
41 maan teollisuustuotanto painotettuna Suomen edellisen vuoden tavaraviennin arvolla.



— Vientiosuuksilla painotettu vientimaiden kausitasoitettu teollisuustuotanto
— Tavaraviennin määrä, 12 kk:n lka (keskistetty)

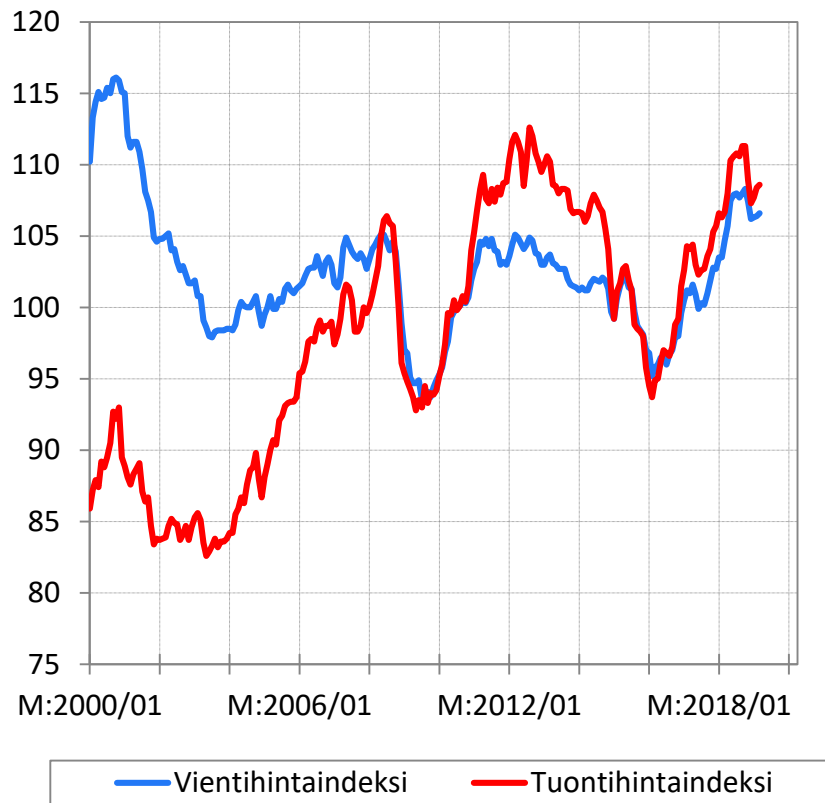
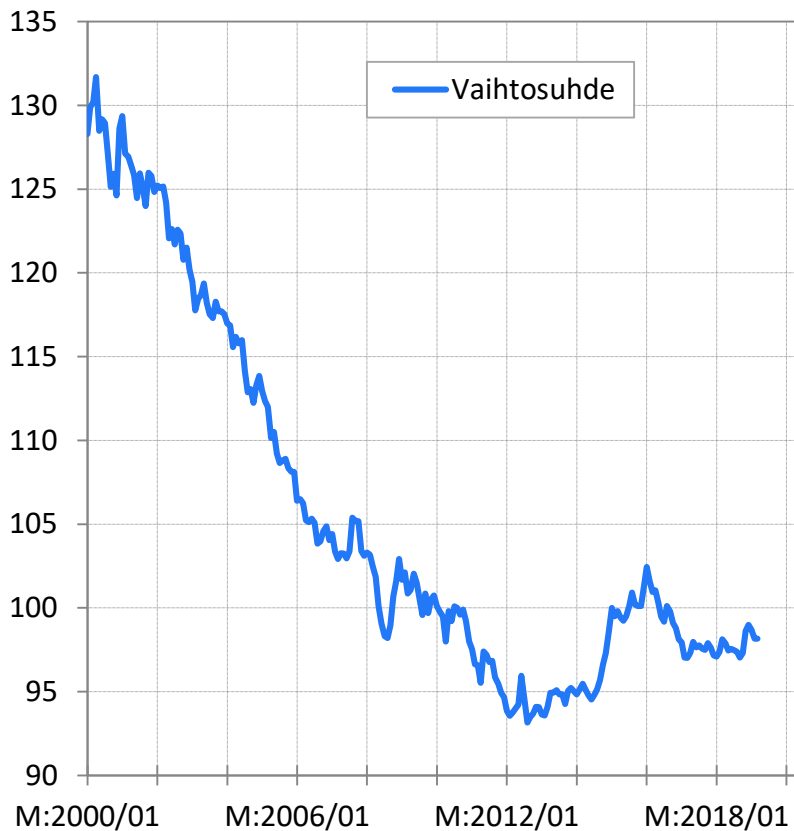


Suomen tavaravienti ja 46 maan CLI-indikaattori (OECD)



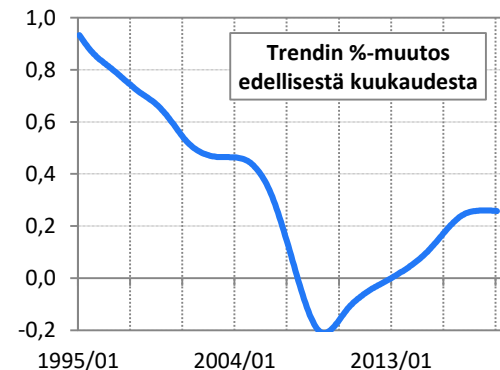
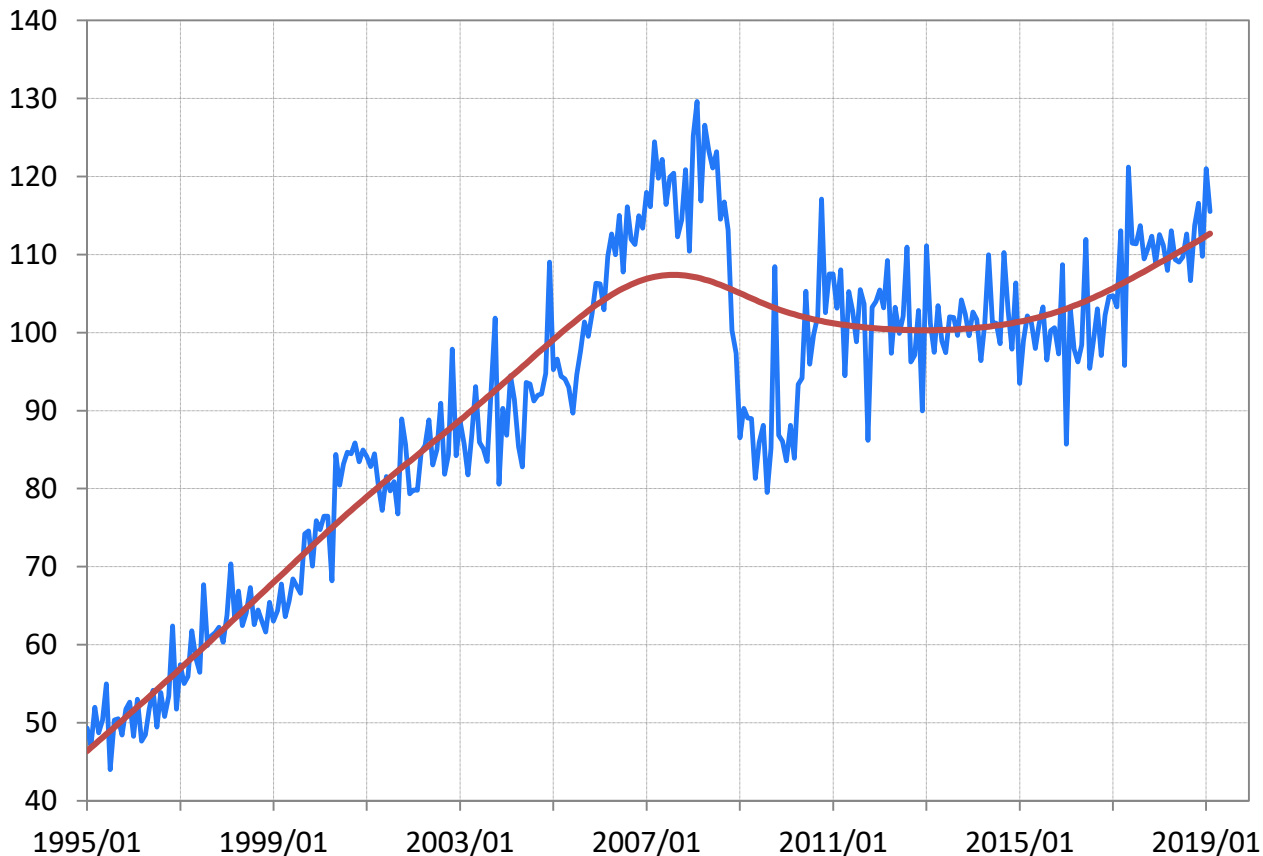
Lähteet: Tulli, Tilastokeskus, OECD, Macrobond, BIS, Etlan tietokanta, omat laskelmat.

Suomen ulkomaankaupan vaihtosuhte, 2015 = 100



Huom. Vaihtosuhte on vienti- ja tuontihintojen suhde.
Vaihtosuhteen paraneminen nostaa elintasoja.
Lähteet: Tilastokeskus, Etlan tietokanta.

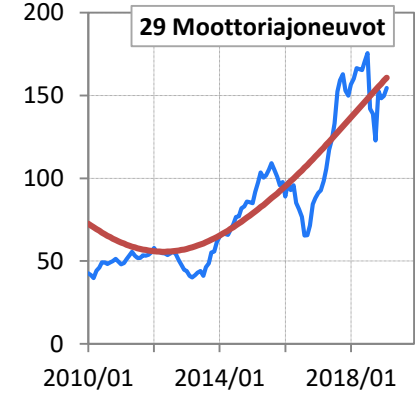
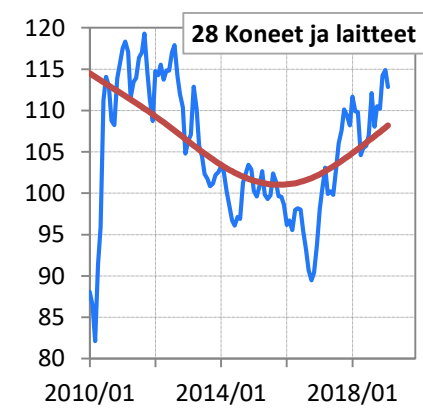
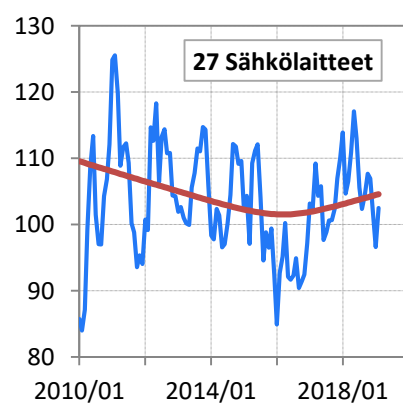
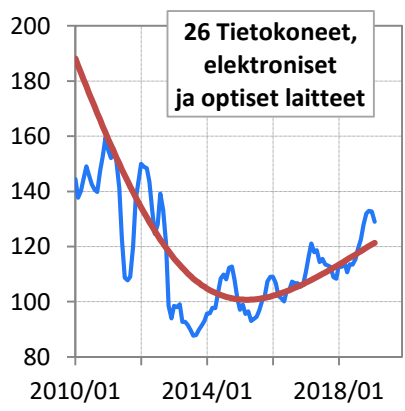
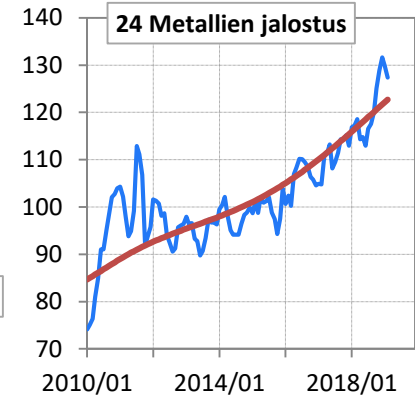
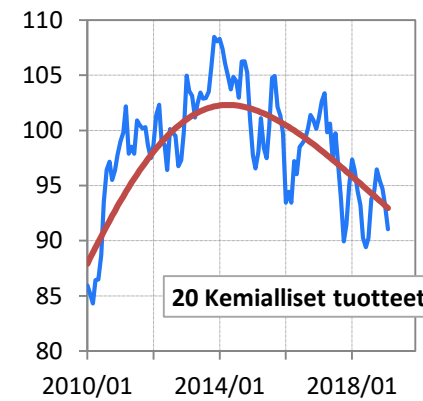
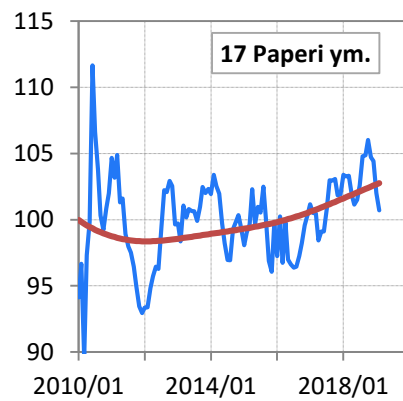
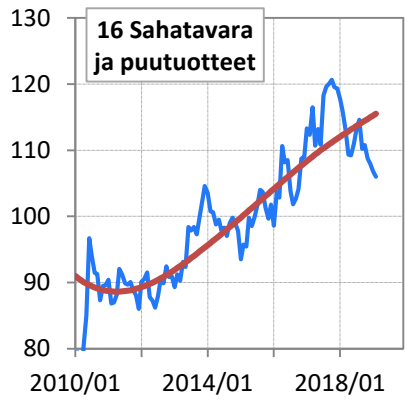
Suomen tavaraviennin kausitasoitettu määrä ja Hodrick-Prescott-trendi, 2015 = 100



Huom. Laskelmissa mukana tilastot vuodesta 1995. x12-kausitasoitus. HP-trendissä $\lambda = 129\,600$.

Lähteet: Tulli, Tilastokeskus, Etlan tietokanta, omat laskelmat.

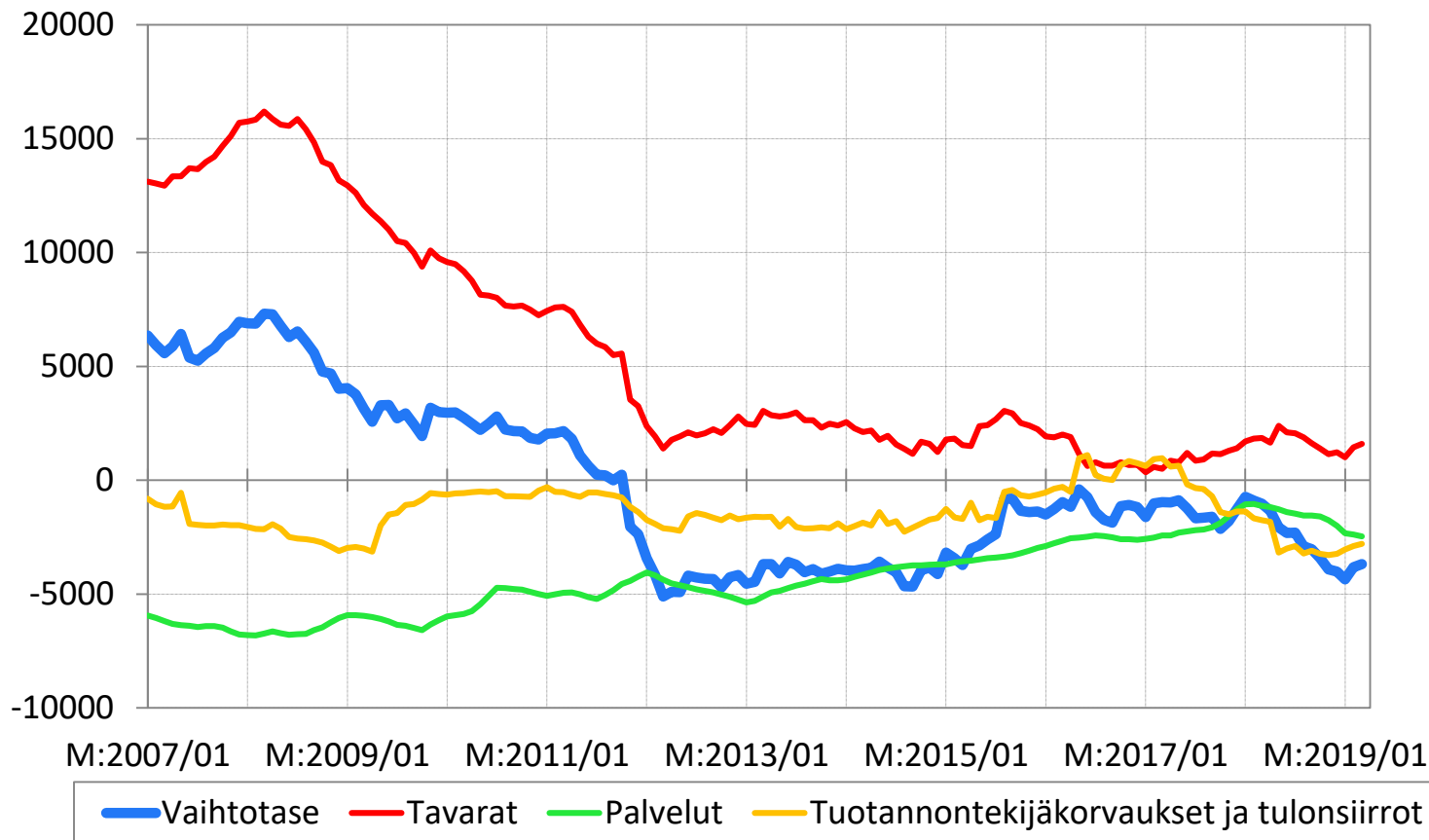
Suomen tavaraviennin kausitasoitettu määrä, 3 kk lka, ja Hodrick-Prescott-trendit, 2015 = 100



Huom. Laskelmissa mukana tilastot vuodesta 1995. x12-kausitasoitus. HP-trendissä $\lambda = 129\ 600$.

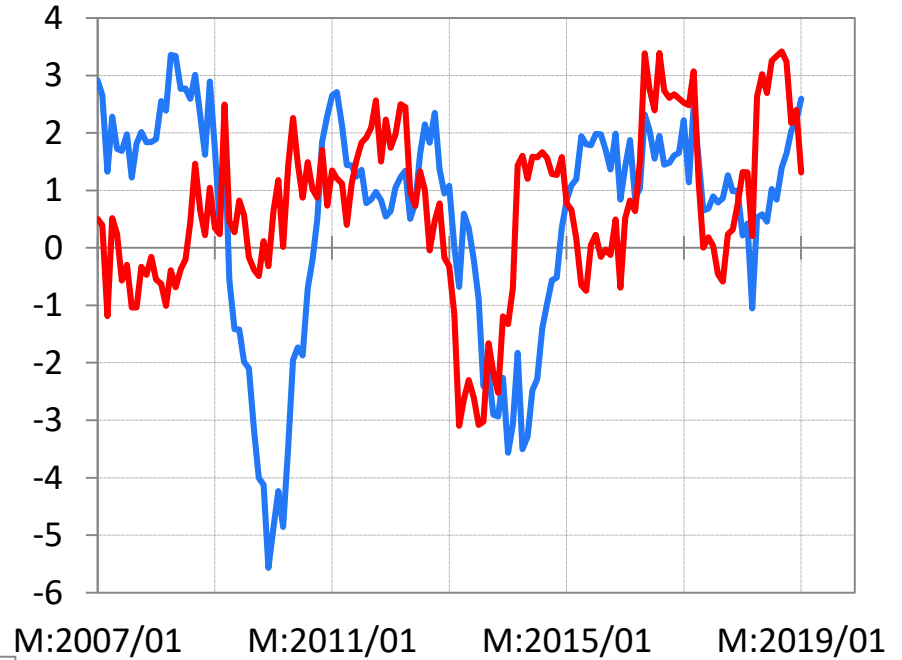
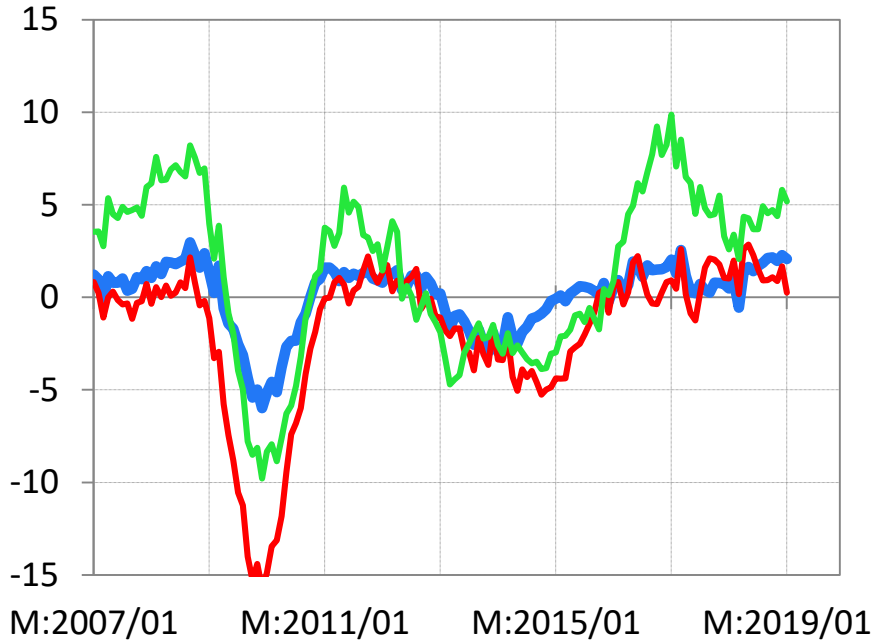
Lähteet: Tulli, Tilastokeskus, Etlan tietokanta, omat laskelmat.

Suomen vaihtotase, 12 kk:n liukuva summa, milj. euroa



Työmarkkinat

Tehdyt työtunnit, 12 kk:n liukuva summa, %-muutos edellisestä vuodesta

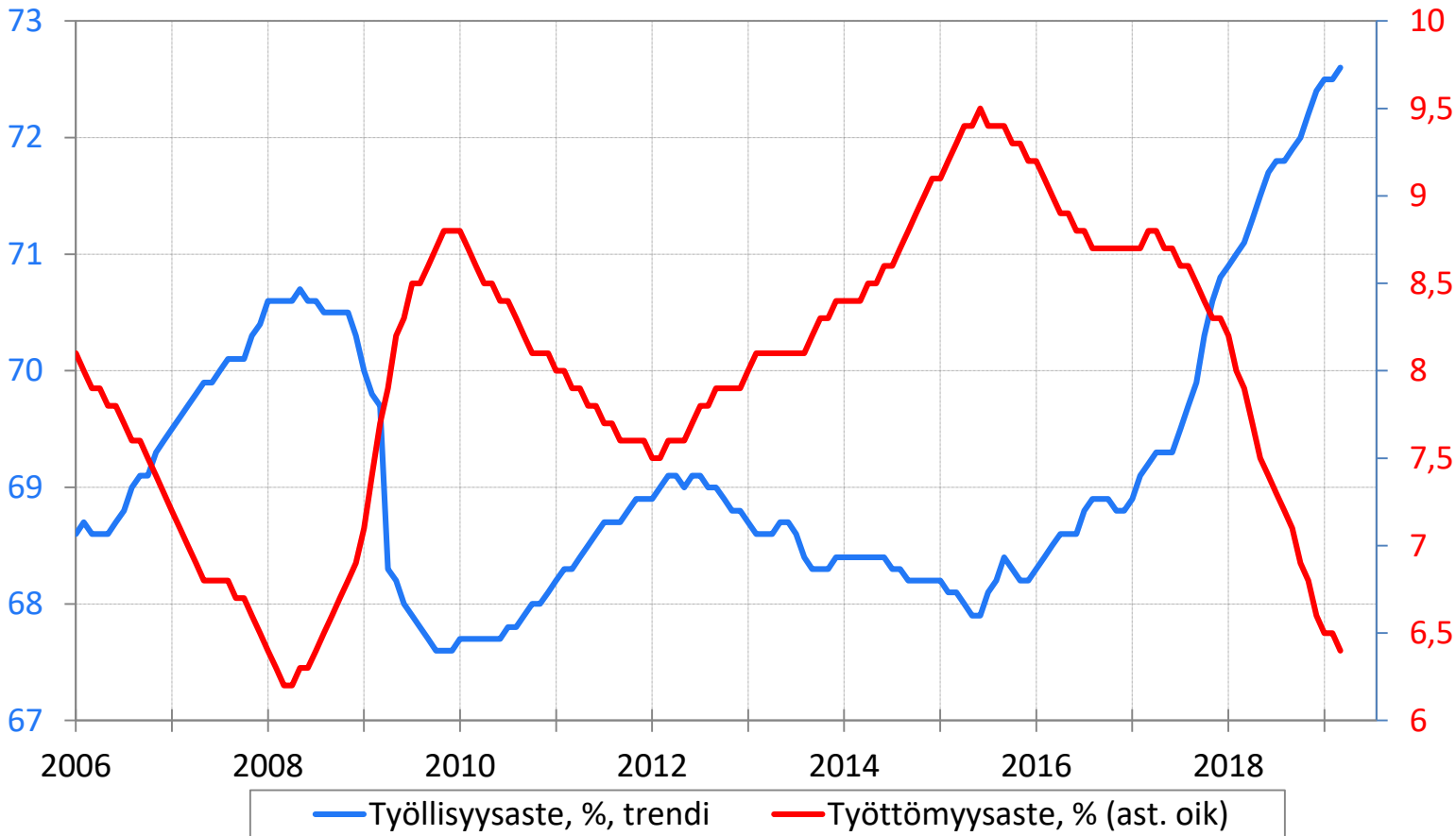


Yksityiset palvelut = kauppa (G), kuljetus (H), informaatio (J), rahoitus (K), kiinteistöala (L), ammatillinen toiminta (M), hallinto- ja tukipalvelut (N).

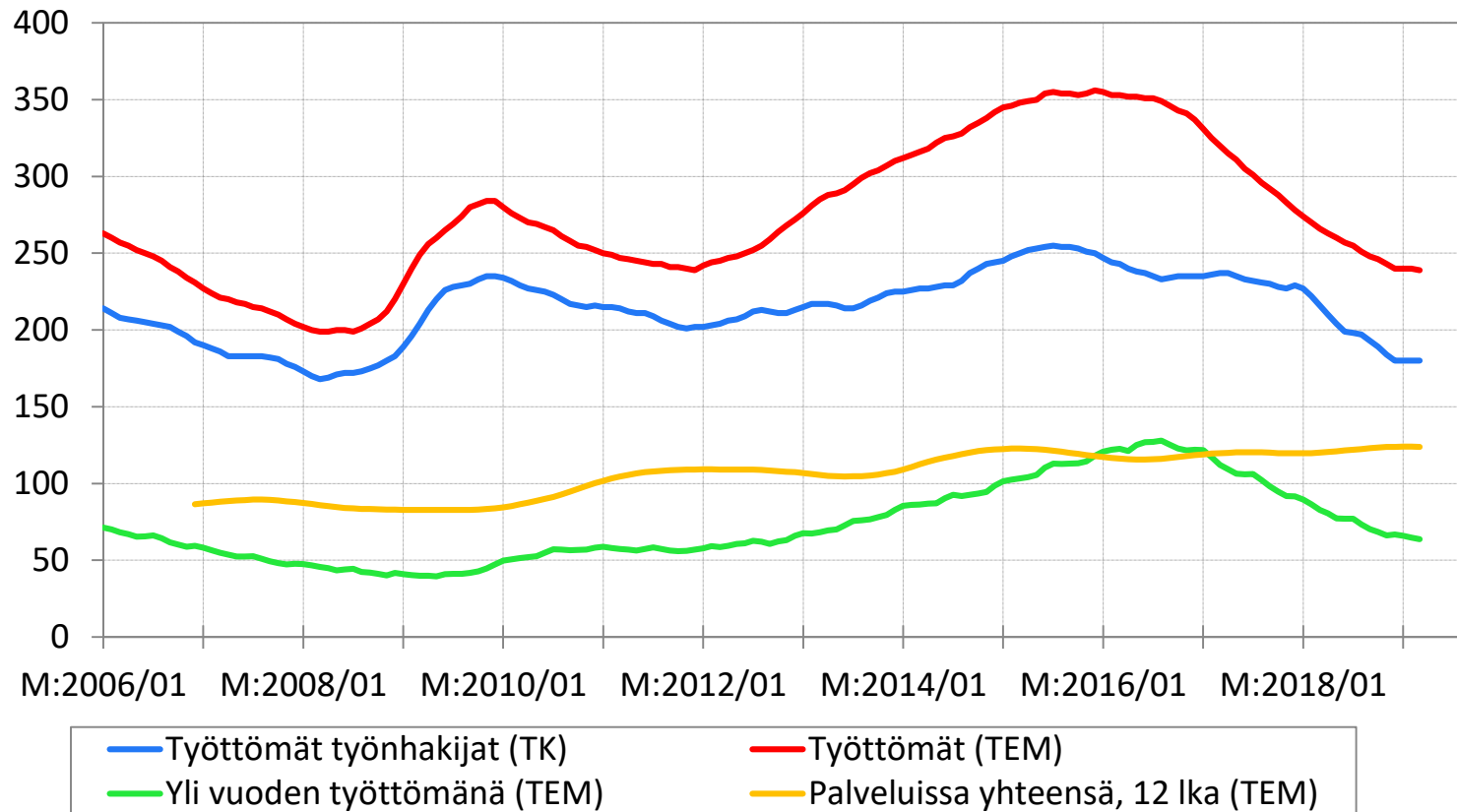
Julkiset palvelut = julkinen hallinto (O), koulutus (P), terveys- ja sosiaalipalvelut (Q), ml. yksityiset toimijat.

Lähteet: Tilastokeskus, Etlan tietokanta.

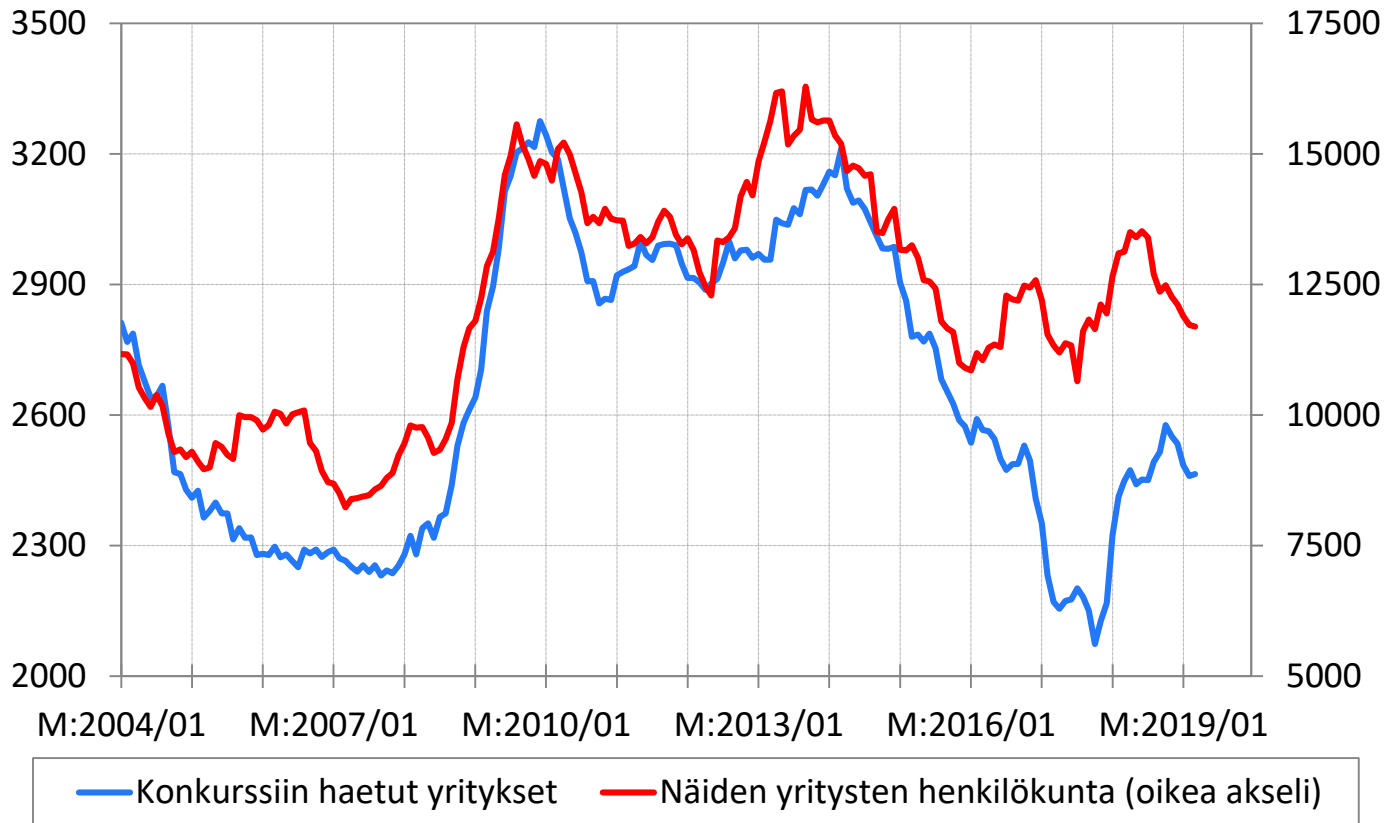
Työllisyys- ja työttömyysasteet Suomessa, trendit



Työttömien lukumäärä (1 000) Tilastokeskuksen ja työministeriön mukaan



Konkurssit Suomessa: 12 kk:n liukuva summa



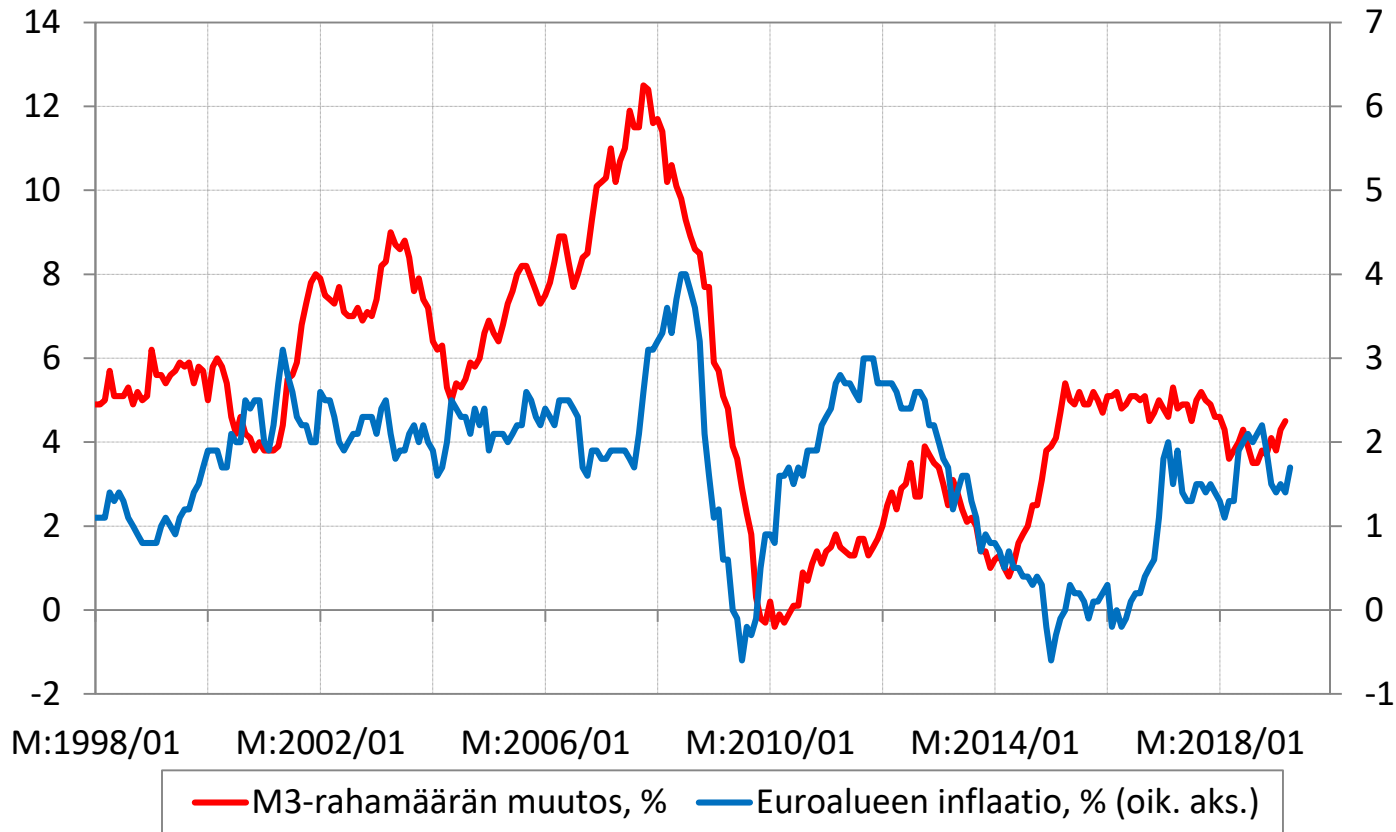
Reaalisen palkkasumman 3 kk:n Ika:n vuosimuutos, %



Tilastokeskus on keskeyttänyt palkkasummakuvaajien tietojen tuottamisen toistaiseksi aineiston puutteellisuuden vuoksi.
Vuodesta 2019 alkaen palkkasummakuvaajien aineistona käytetään tulorekisteriin ilmoitettuja tietoja.
Kaikkia tarvittavia ilmoituksia ei ole vielä tulorekisterissä.

Inflaatio

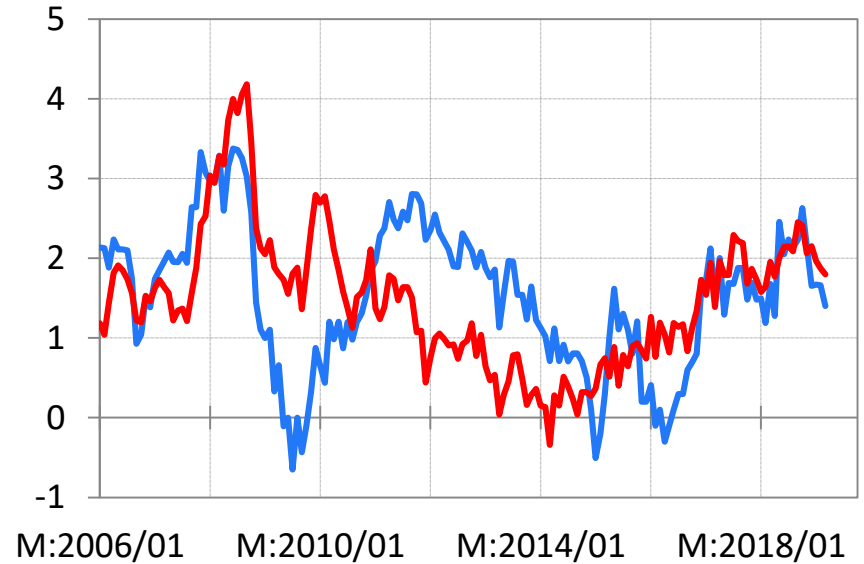
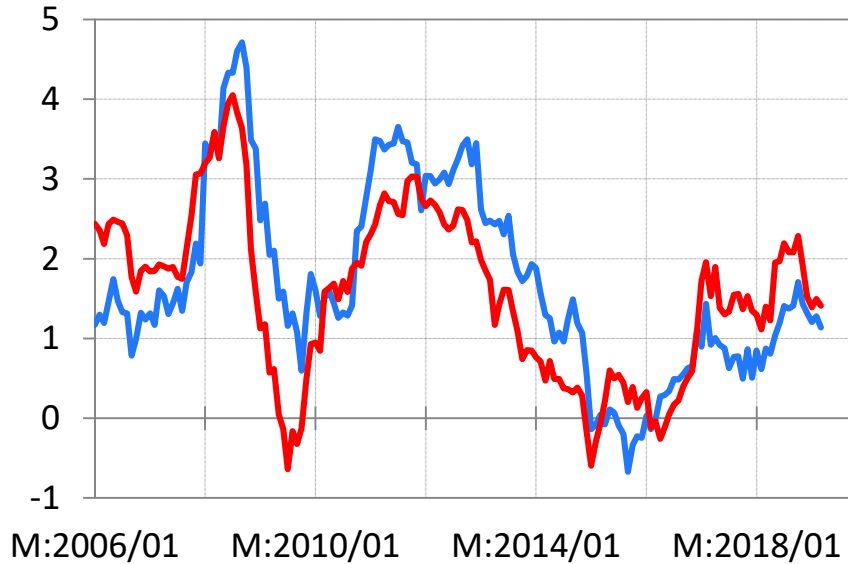
Rahan määrä ja kuluttajahintainflaatio euroalueella



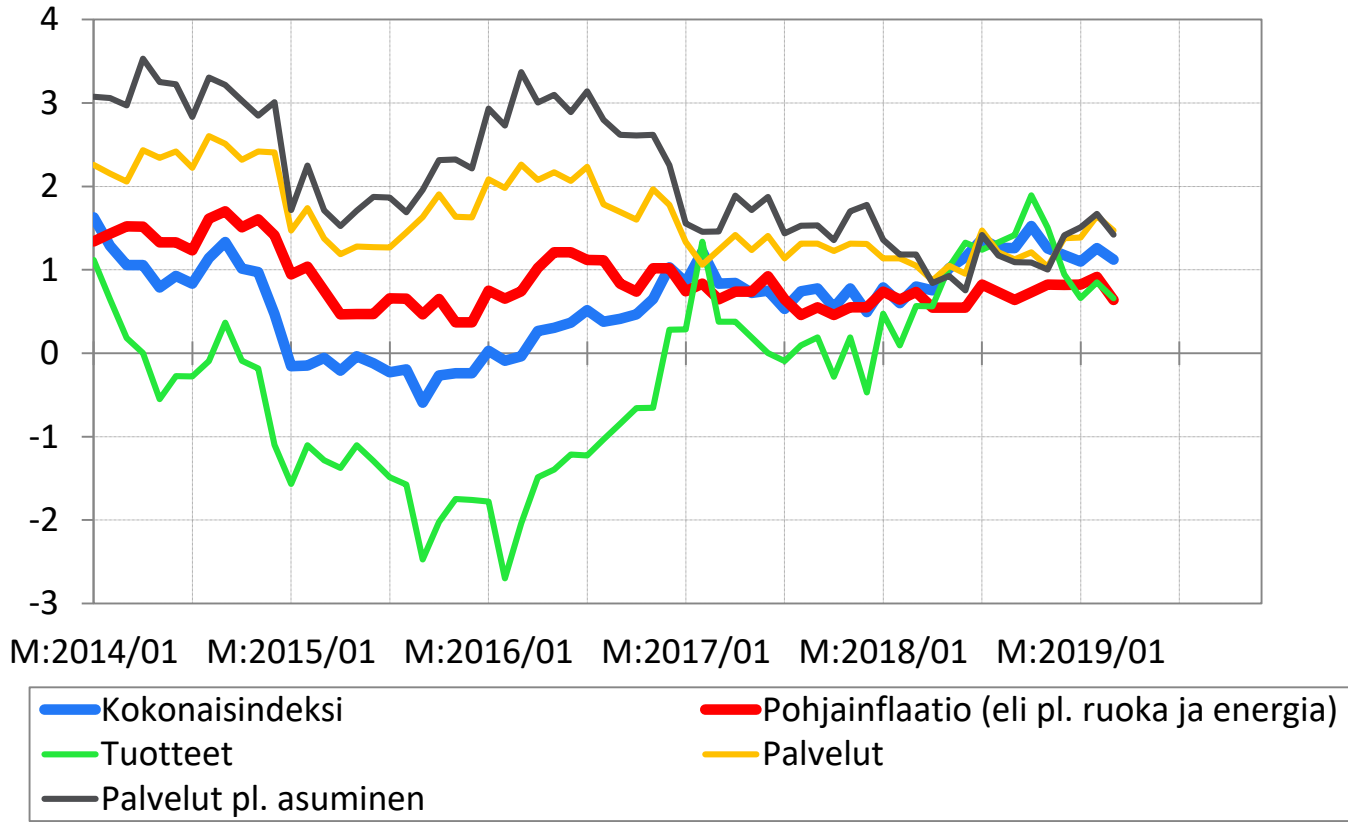
Lähde: EKP.

Lähde: EKP.

Yhdenmukaistettu kuluttajahintainflaatio, %

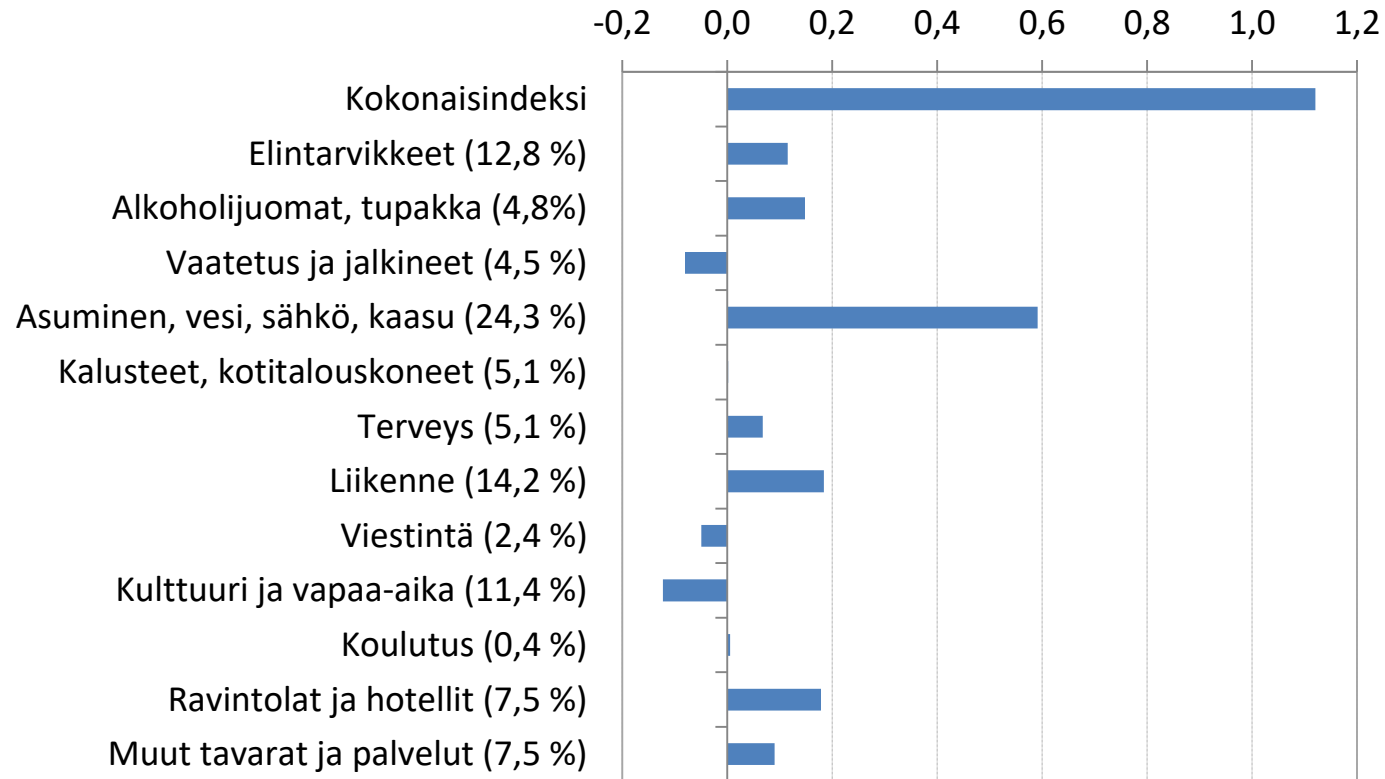


Suomen kuluttajahintainflaatio, 12 kk, %



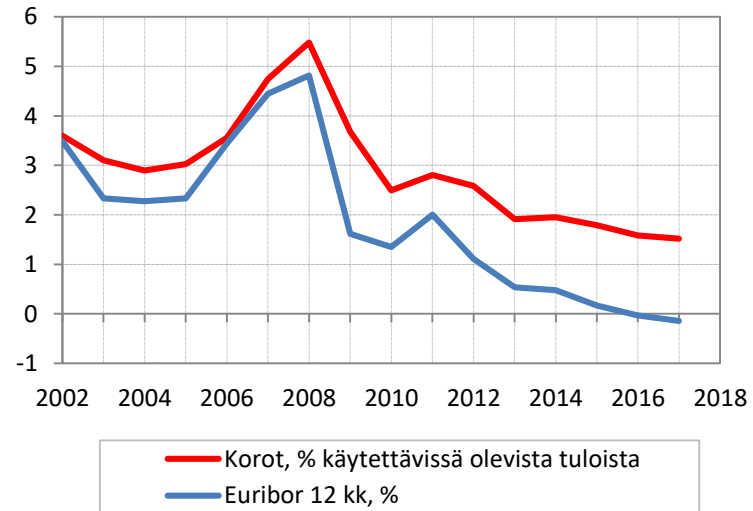
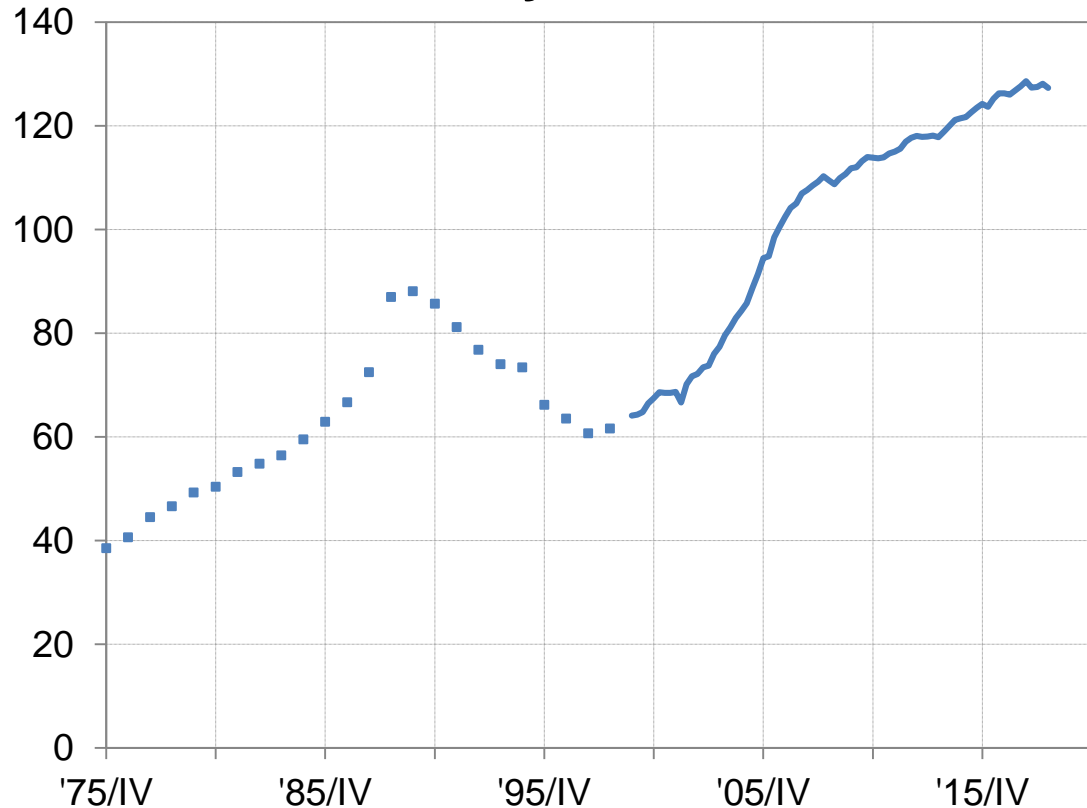
Huom. OECD:n määritelmän mukainen pohjainflaatio.
Lähde: Tilastokeskus.

Kontribuutio Suomen kuluttajahintainflaatioon vuositasolla (2019 painot), %-yksikköä

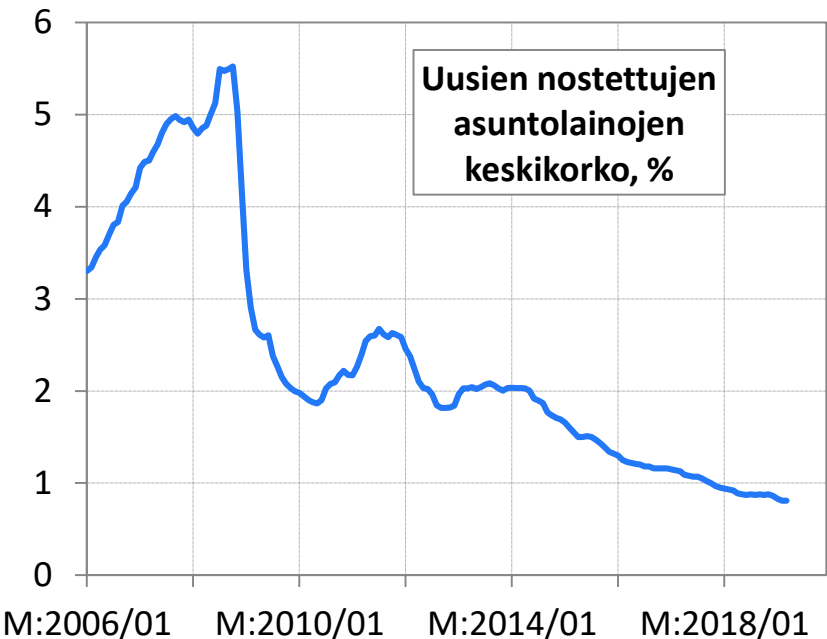
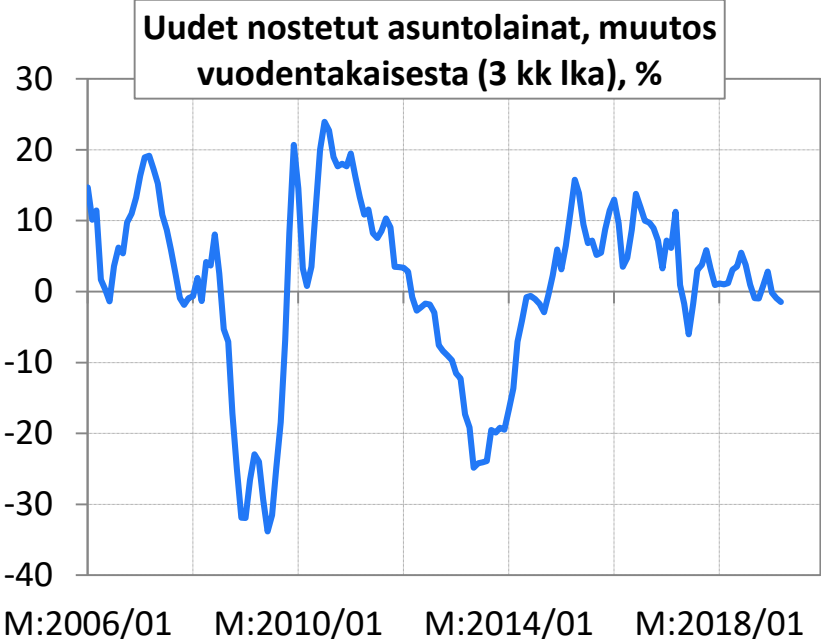


Rahoitusmarkkinat

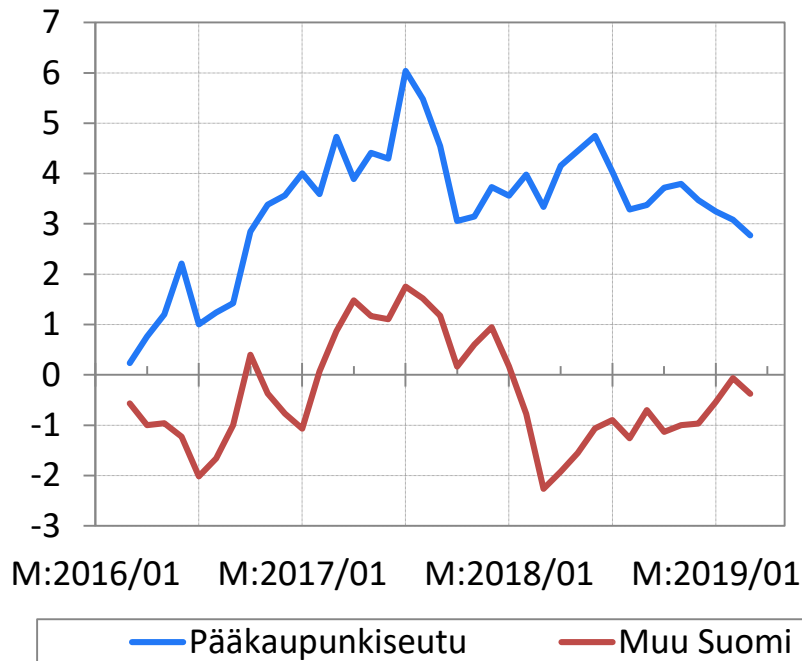
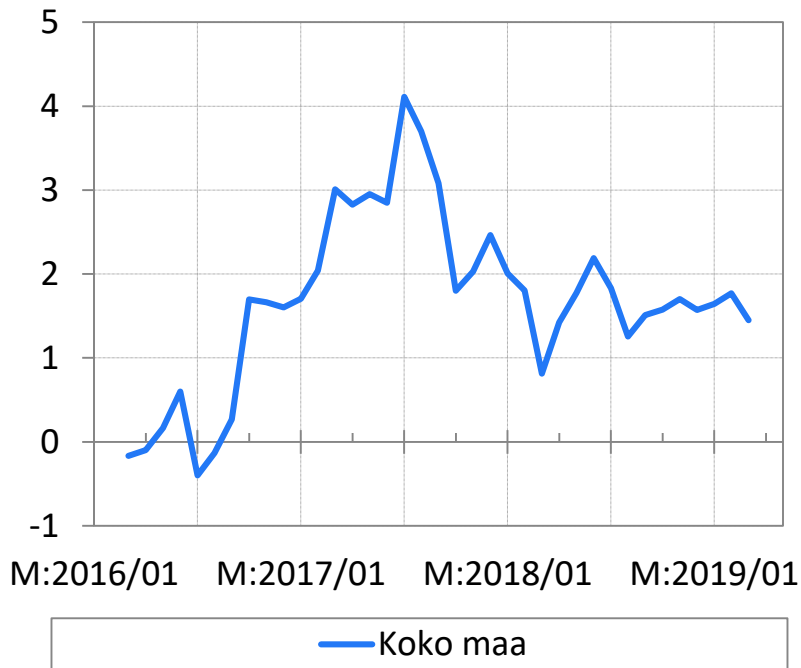
Kotitalouksien velkaantumistas Suomessa, % käytettävissä olevista rahatuloista



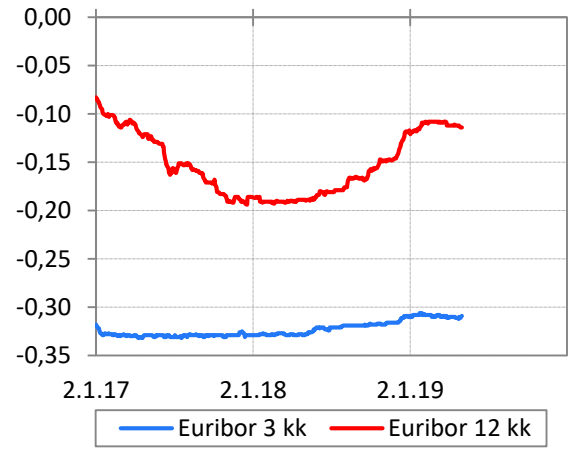
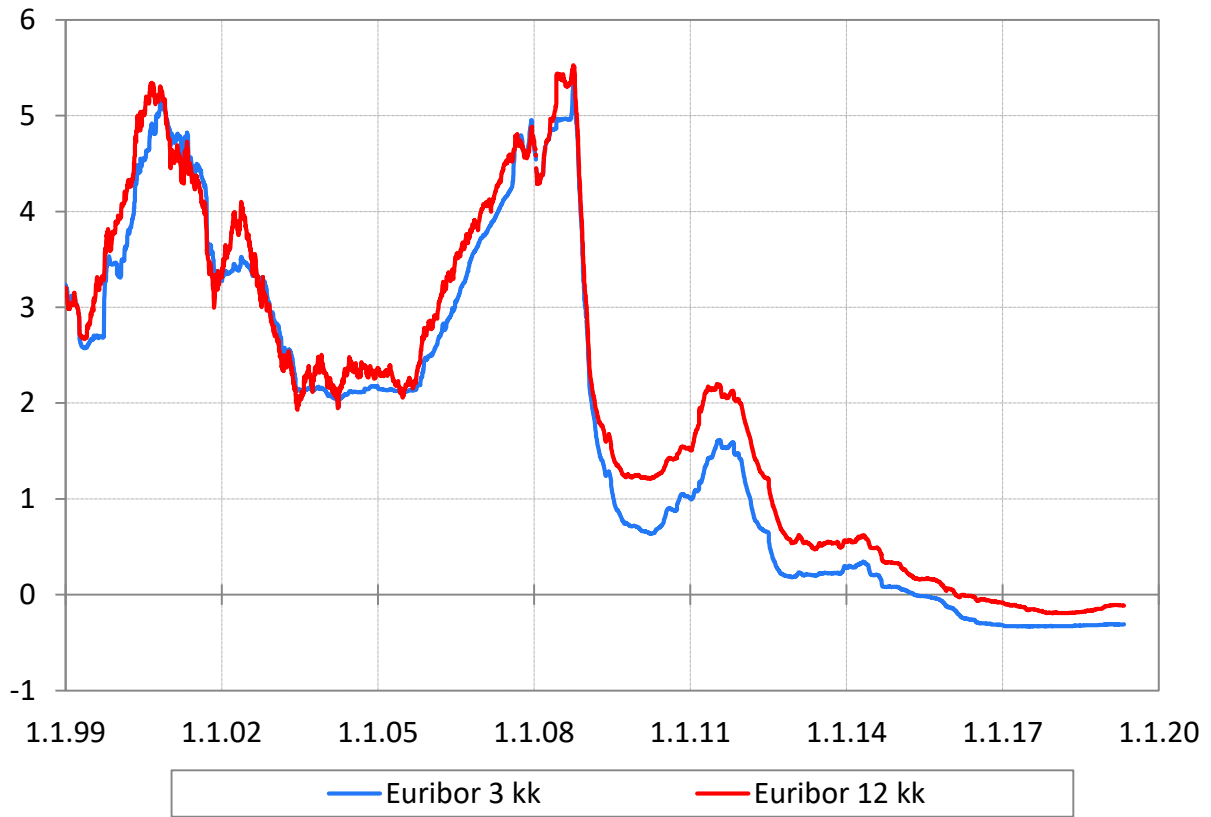
Uudet asuntolainat Suomessa



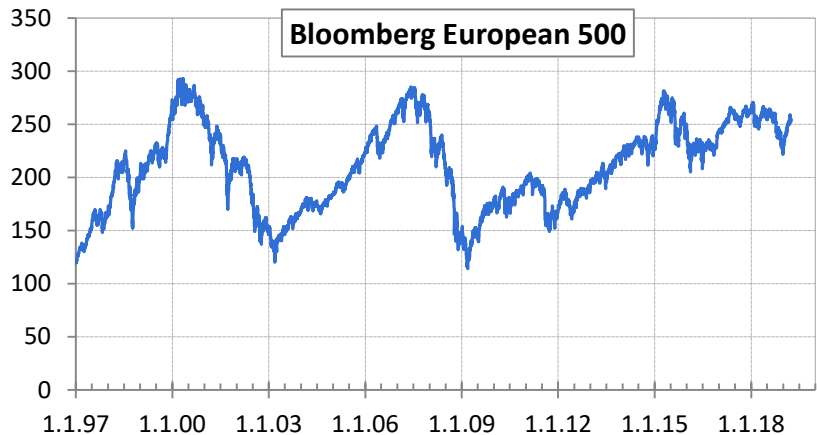
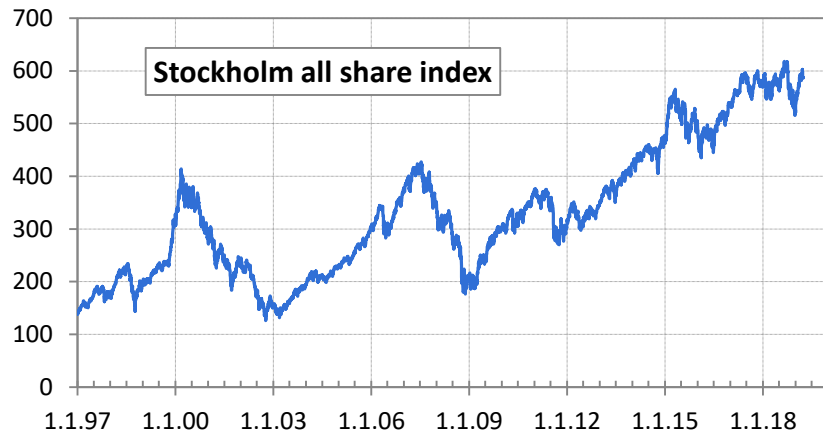
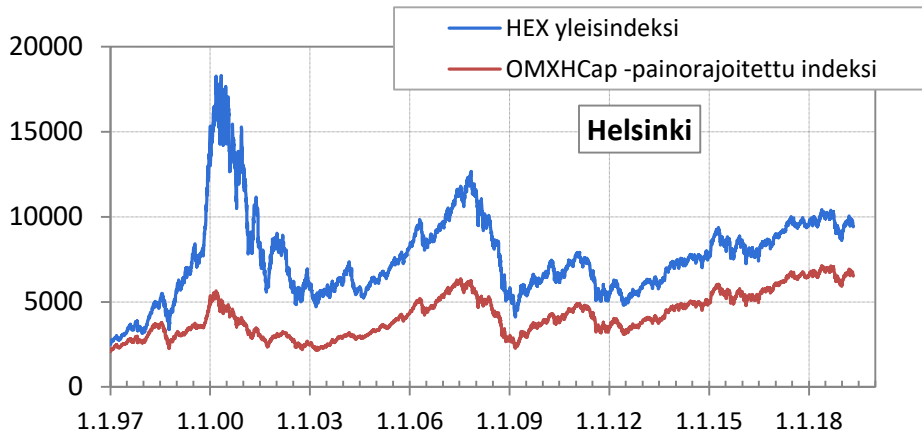
Vanhojen kerrostaloasuntojen hintojen %-muutos, 3 kk:n ika



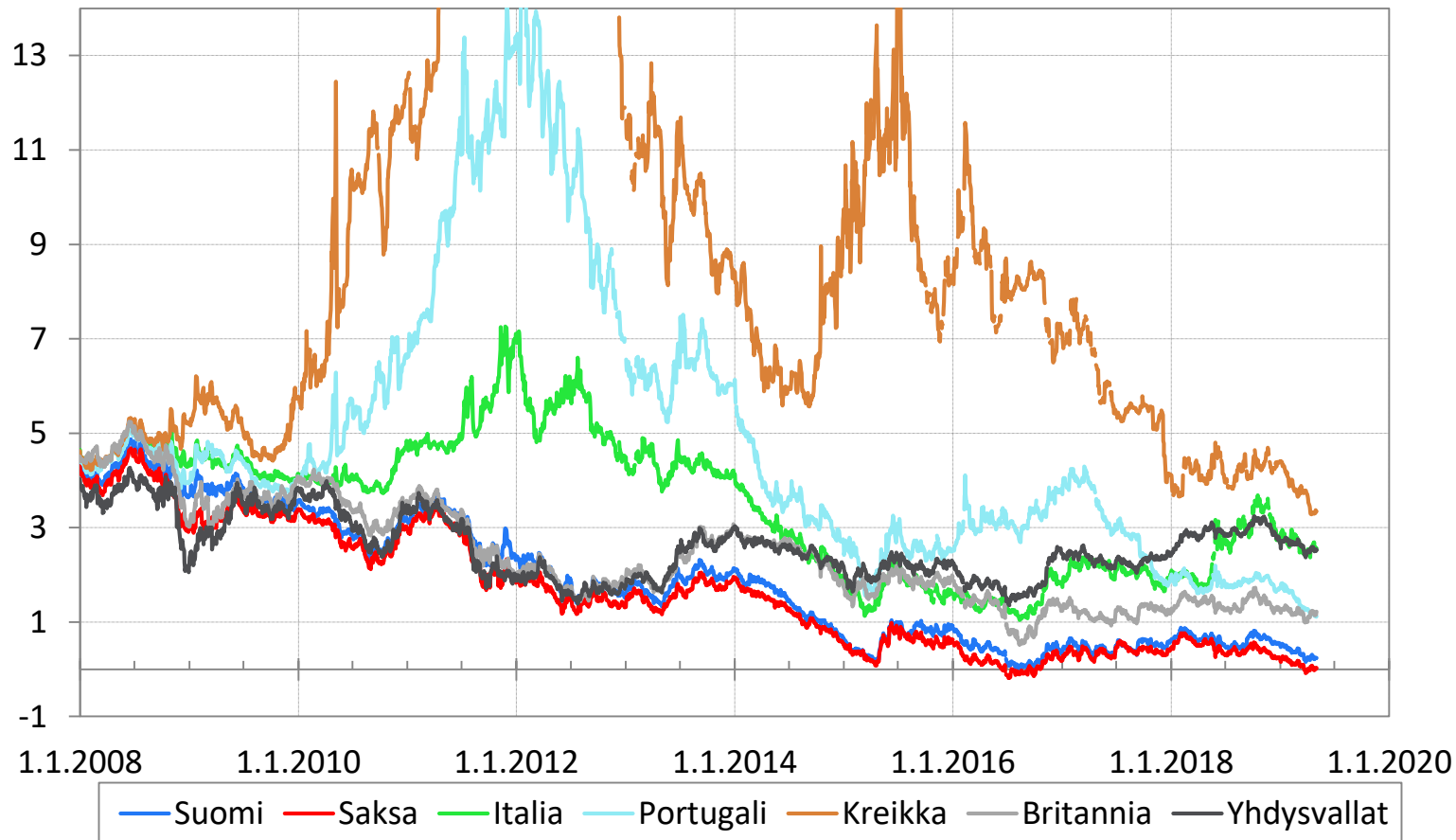
Euribor, %



Pörssi-indeksejä



Valtion 10 vuoden joukkolainojen tuotto, %



Talousennusteita

2019	Etila	PT	PTT	SP	VM	HB	Nordea	OP	Danske	Komissio			
%-muutoksia	19.3.	10.4.	21.3.	18.12.	4.4.	9.4.	28.1.	25.1.	19.3.	7.5.	Med	Min	Max
Bkt	1.4	1.4	1.5	1.9	1.7	1.5	1.5	1.6	1.7	1.6	1.6	1.4	1.9
Tuonti	0.3	1.8	2.5	2.7	2.7	1.2	2.8	2.8	3.0	2.2	2.6	0.3	3.0
Vienti	2.7	3.0	3.0	3.5	3.2	1.8	2.6	2.5	2.5	3.2	2.9	1.8	3.5
Kulutus	1.1	1.8	1.3	1.3	..	1.9	1.3	..	1.3	1.1	1.9
- yksityinen	1.4	2.1	1.7	2.3	1.8	1.4	1.0	2.0	1.6	1.6	1.7	1.0	2.3
- julkinen	0.4	1.0	1.0	-0.1	0.2	1.0	0.2	1.5	0.5	1.2	0.8	-0.1	1.5
Investoinnit (SP: yksit. inv.)	1.1	1.6	1.5	2.3	0.5	1.4	0.0	2.0	1.0	1.6	1.5	0.0	2.3
Varastojen muutos (kontr.)	-0.7	0.0	1.0	-0.2	-0.1	-0.7	1.0
Kokonaiskysyntä	1.1	1.5	1.9	1.5	1.1	1.9
Kuluttajahinnat (EC: harm.)	1.2	1.4	1.2	1.3	1.2	1.2	1.2	1.4	1.3	1.4	1.3	1.2	1.4
Työttömyysaste, %	6.7	6.6	6.0	7.2	6.3	6.5	6.5	6.5	6.5	6.7	6.5	6.0	7.2
Ansiotas	2.2	2.7	2.3	2.4	2.8	2.3	2.5	2.5	2.5	..	2.5	2.2	2.8
Teollisuustuotanto (HB: arvonli.)	2.0	1.7	2.0	2.0	2.0	1.7	2.0
Vaihtotase / bkt, %	-0.4	..	0.1	0.0	-1.4	-0.4	-0.8	-1.5	-1.5	-1.5	-0.8	-1.5	0.1

2020	Etila	PT	PTT	SP	VM	HB	Nordea	OP	Danske	Komissio			
%-muutoksia	19.3.	10.4.	21.3.	18.12.	4.4.	9.4.	28.1.	25.1.	19.3.	7.5.	Med	Min	Max
Bkt	1.2	1.5	1.8	1.7	1.4	1.0	1.0	0.8	1.2	1.2	1.2	0.8	1.8
Tuonti	2.3	1.9	2.6	2.6	2.5	0.6	2.7	1.5	2.0	3.2	2.4	0.6	3.2
Vienti	2.4	2.5	2.5	3.1	2.9	1.1	2.5	0.7	2.0	3.4	2.5	0.7	3.4
Kulutus	1.1	1.7	1.3	1.2	..	1.2	1.1	..	1.2	1.1	1.7
- yksityinen	1.3	2.0	1.8	1.6	1.6	1.3	1.2	1.3	1.3	1.4	1.4	1.2	2.0
- julkinen	0.5	0.9	1.5	0.9	0.5	1.0	1.5	1.0	0.5	0.3	0.9	0.3	1.5
Investoinnit (SP: yksit. inv.)	1.0	-0.3	2.4	2.3	0.8	-0.6	0.3	1.0	1.0	1.3	1.0	-0.6	2.4
Varastojen muutos (kontr.)	0.1	0.0	-0.2	0.0	0.0	-0.2	0.1
Kokonaiskysyntä	1.5	1.6	1.6	1.6	1.5	1.6
Kuluttajahinnat (EC: harm.)	1.4	1.5	1.4	1.5	1.5	1.4	1.6	1.5	1.5	1.6	1.5	1.4	1.6
Työttömyysaste, %	6.7	6.5	5.8	7.1	6.1	6.5	6.3	6.5	6.4	6.2	6.5	5.8	7.1
Ansiotas	2.8	2.1	2.4	2.7	3.3	2.5	2.7	2.5	2.5	..	2.5	2.1	3.3
Teollisuustuotanto (HB: arvonli.)	1.5	1.9	0.8	2.0	1.7	0.8	2.0
Vaihtotase / bkt, %	0.1	..	-0.7	0.1	-1.4	-0.6	-0.4	-1.7	-1.2	-1.4	-0.7	-1.7	0.1

Talousennusteita



2021	Etla	PT	PTT	SP	VM	HB	Nordea	OP	Danske	Komissio				
%-muutoksia	19.3.			18.12.	4.4	9.4.						Med	Min	Max
Bkt	1.2			1.4	1.2	0.8						1.2	0.8	1.4
Tuonti	2.3			2.5	1.9	0.2						2.1	0.2	2.5
Vienti	2.4			2.8	2.0	0.5						2.2	0.5	2.8
Kulutus	1.1			..	1.2	1.0						1.1	1.0	1.2
- yksityinen	1.3			1.2	1.6	1.2						1.3	1.2	1.6
- julkinen	0.6			0.7	0.3	0.5						0.6	0.3	0.7
Investoinnit (SP: yksit. inv.)	1.9			2.1	0.5	0.0						1.2	0.0	2.1
Varastojen muutos (kontr.)	0.0			0.0						0.0	0.0	0.0
Kokonaiskysyntä	1.6			..	1.3	..						1.5	1.3	1.6
Kuluttajahinnat (EC: harm.)	1.6			1.7	1.7	1.4						1.7	1.4	1.7
Työttömyysaste, %	6.6			7.0	6.0	6.8						6.7	6.0	7.0
Ansiotaso	2.6			2.4	3.1	2.4						2.5	2.4	3.1
Teollisuustuotanto (HB: arvonli)	1.5			..	1.6	0.0						1.5	0.0	1.6
Vaihtotase / bkt, %	0.2			0.1	-1.3	-0.7						-0.3	-1.3	0.2