



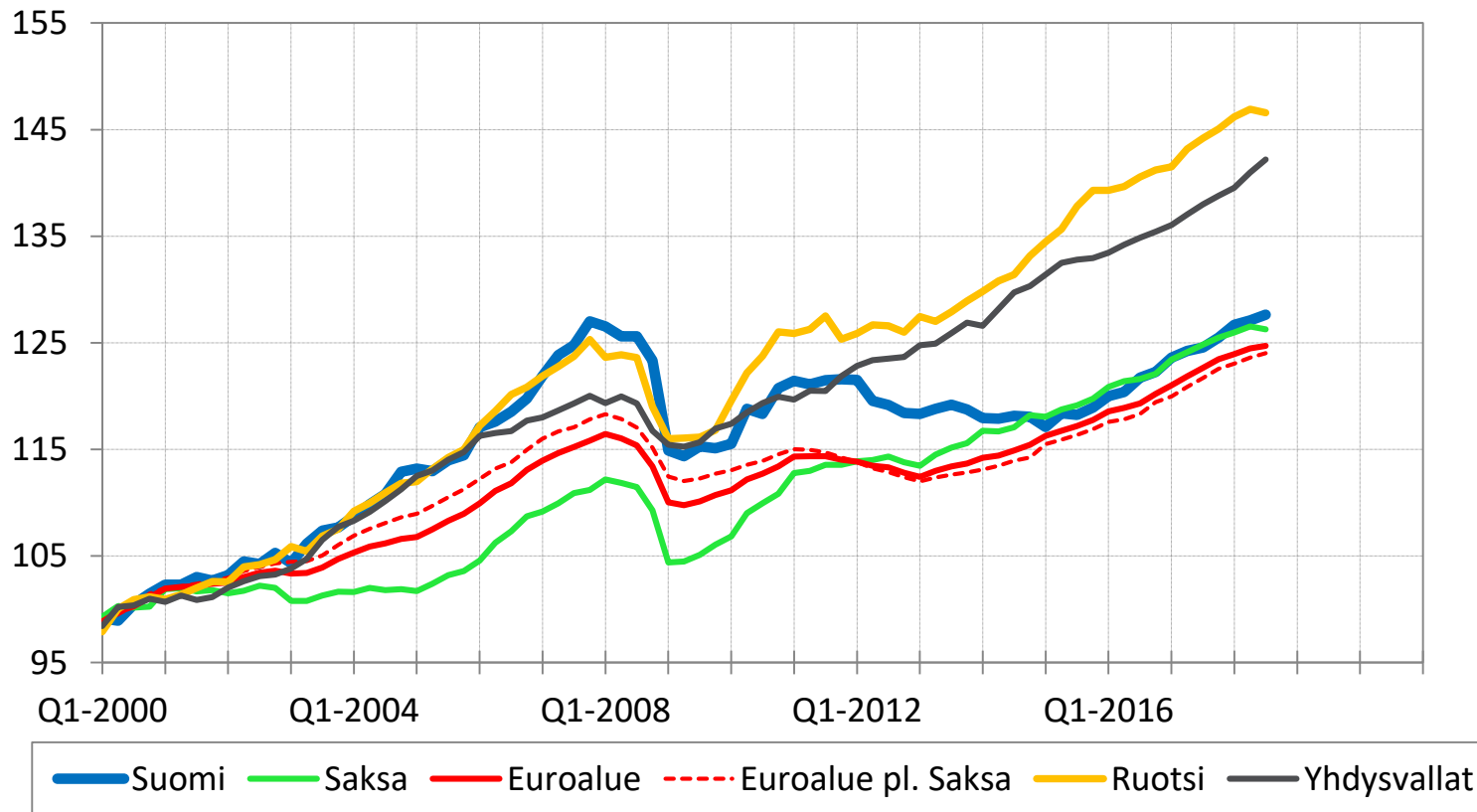
Suhdannenäkymät Kuviopaketti

Ville Kaitila
Eta
Twitter @VilleKaitila
27.2.2019

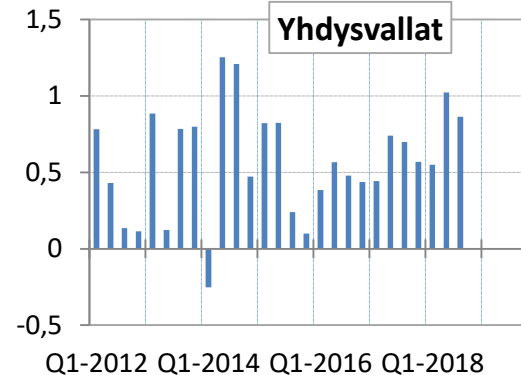
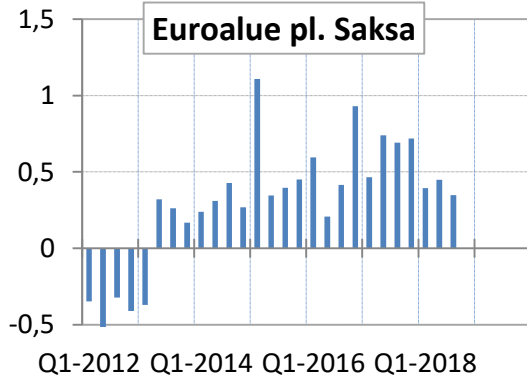
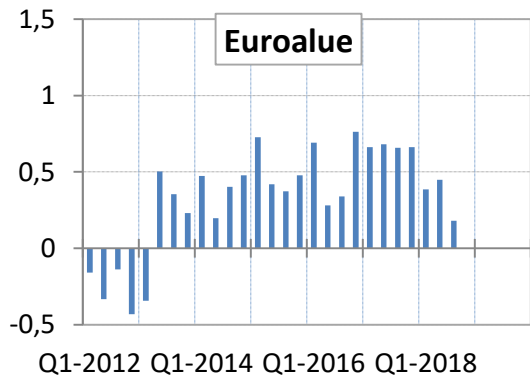
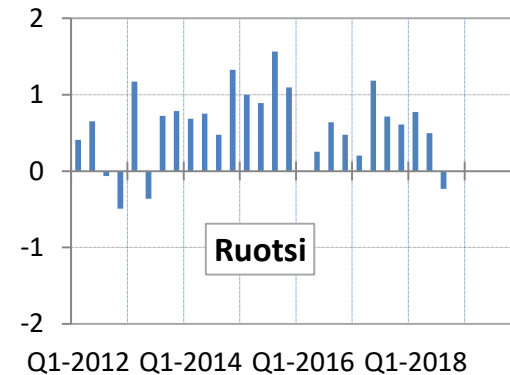
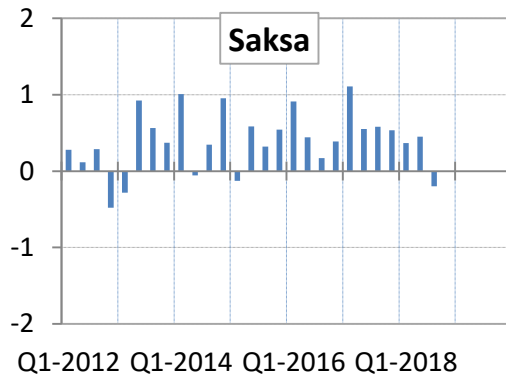
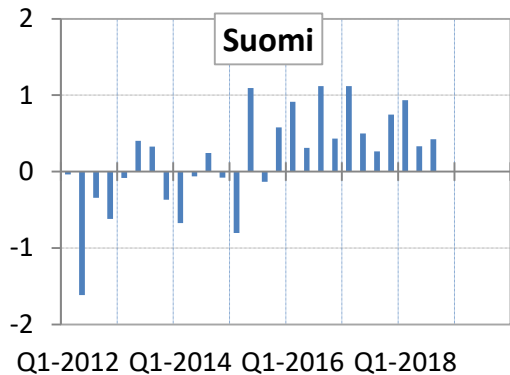
Palaute: ville.kaitila@etla.fi

Kansainvälinen talous ja luottamusindikaattorit

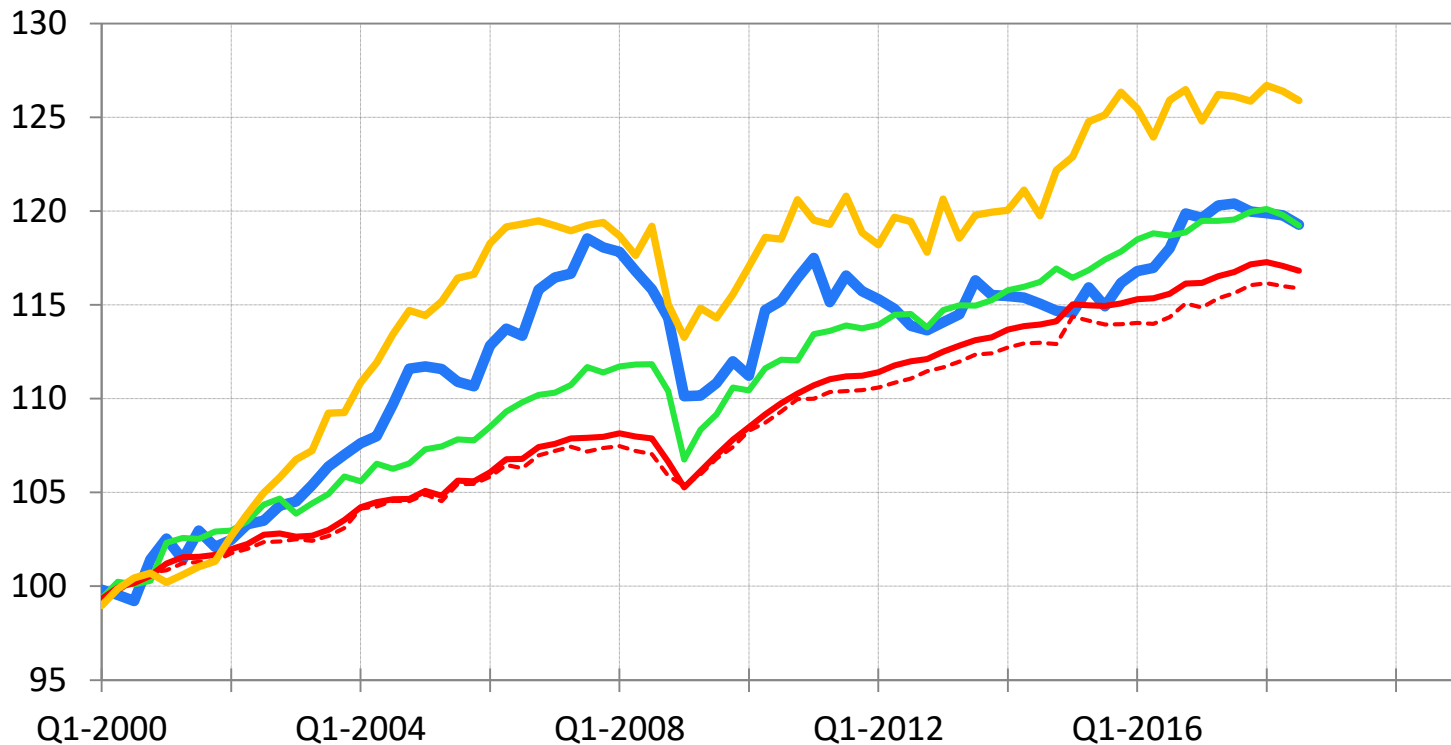
Bkt:n määrä (kausitasoitettu kansallisessa valuutassa), 2000 = 100



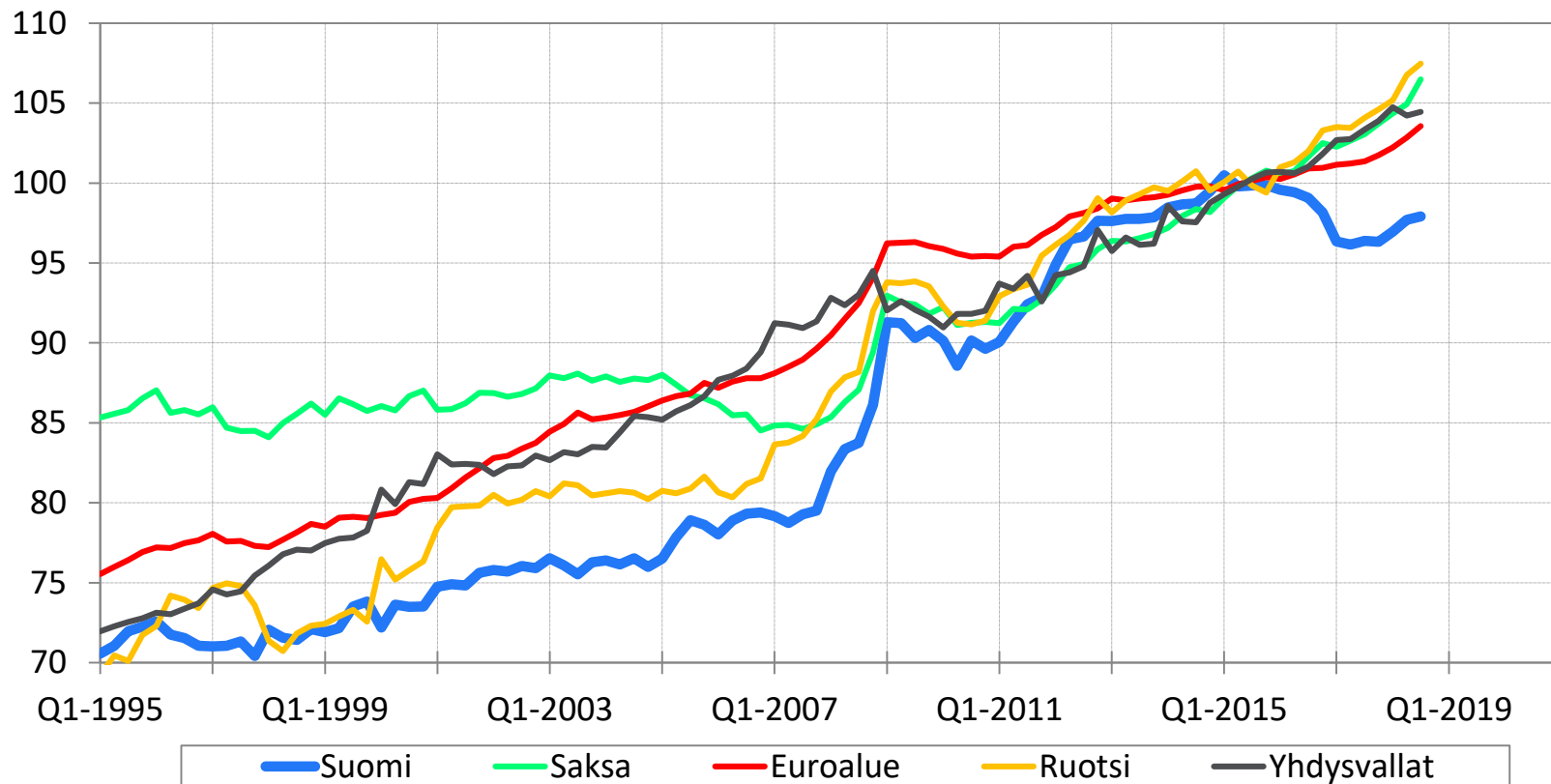
Bkt:n määrän muutos edellisestä neljänneksestä, kausitasoitettu, %



Tuottavuus (bkt per tehdyt työtunnit, kausitasoitettu), 2000 = 100

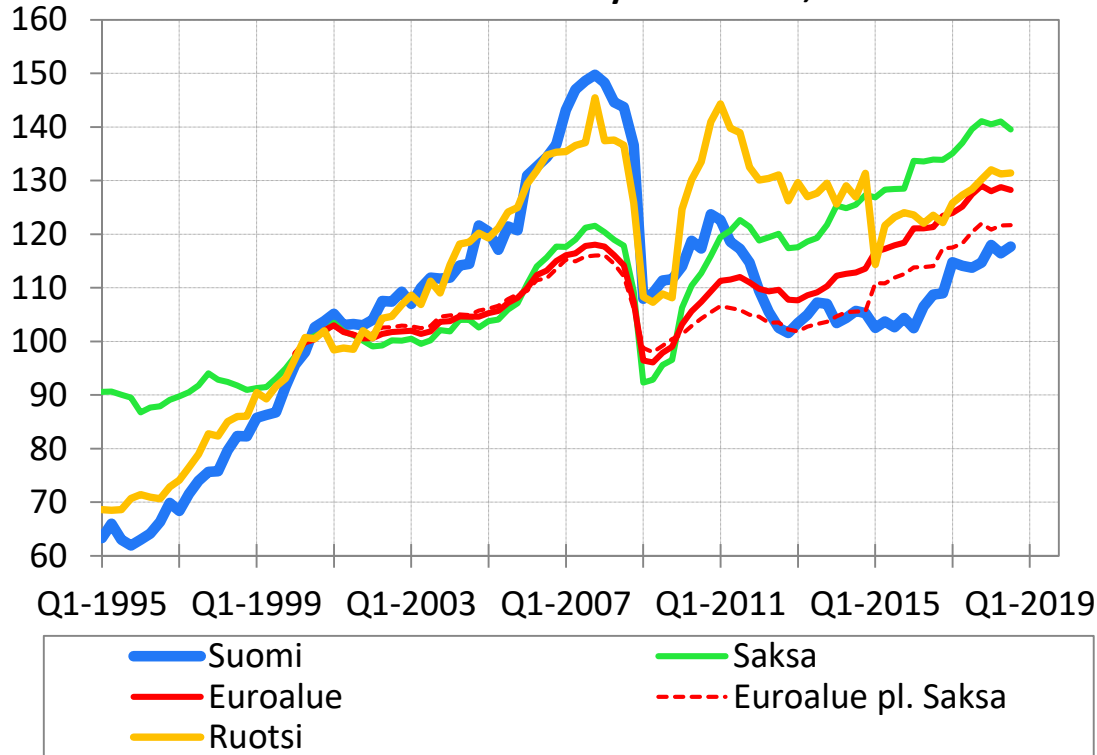


Koko kansantalouden nimelliset yksikkötyökustannukset (kausitasoitettu kansallisessa valuutassa), 2015 = 100

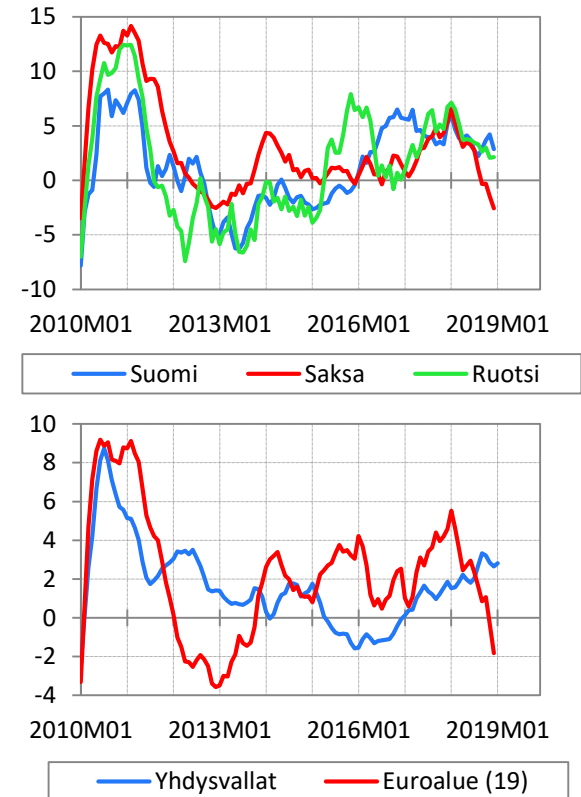


Tehdasteollisuuden tuotanto

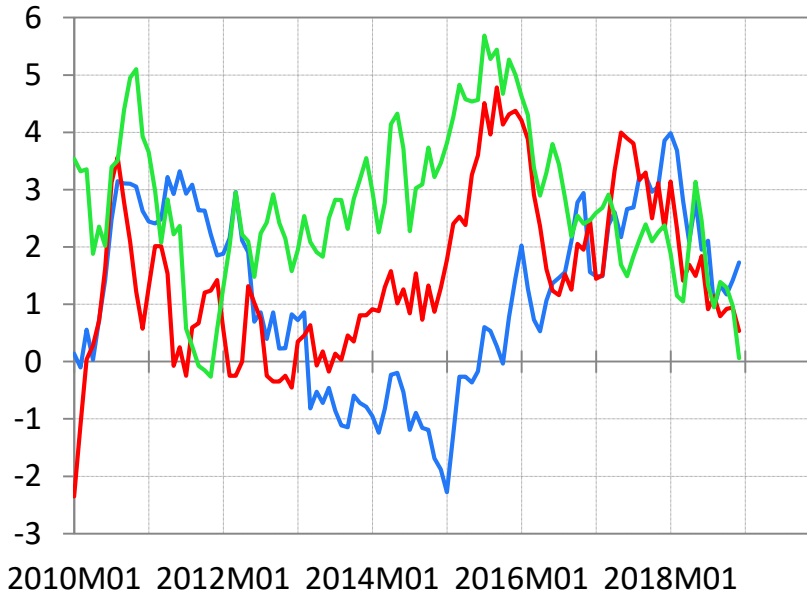
Tehdasteollisuuden arvonlisäyksen määrä, 2000 = 100



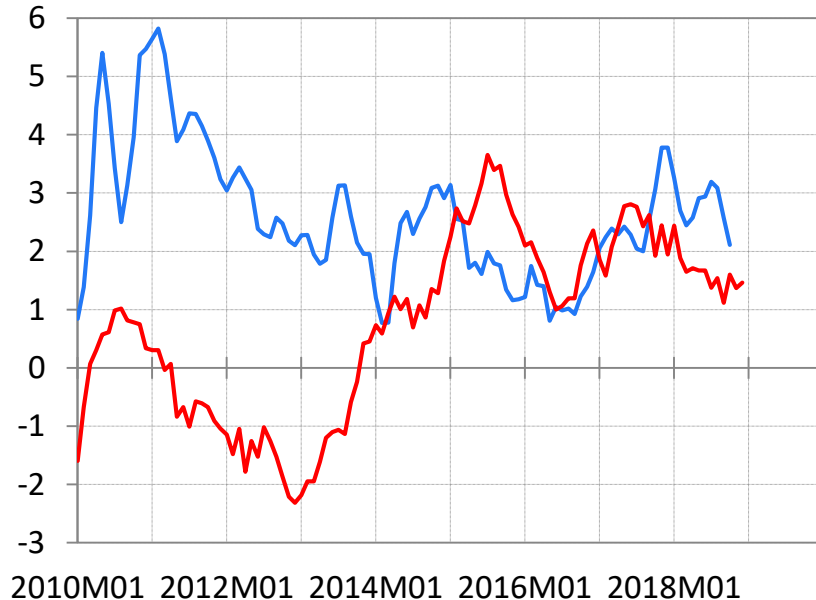
Tuotoksen määrän 12 kk:n muutos (3 kk:n ika), %



Vähittäiskaupan myynnin volyymin 12 kk:n muutos (3 kk:n lka), %



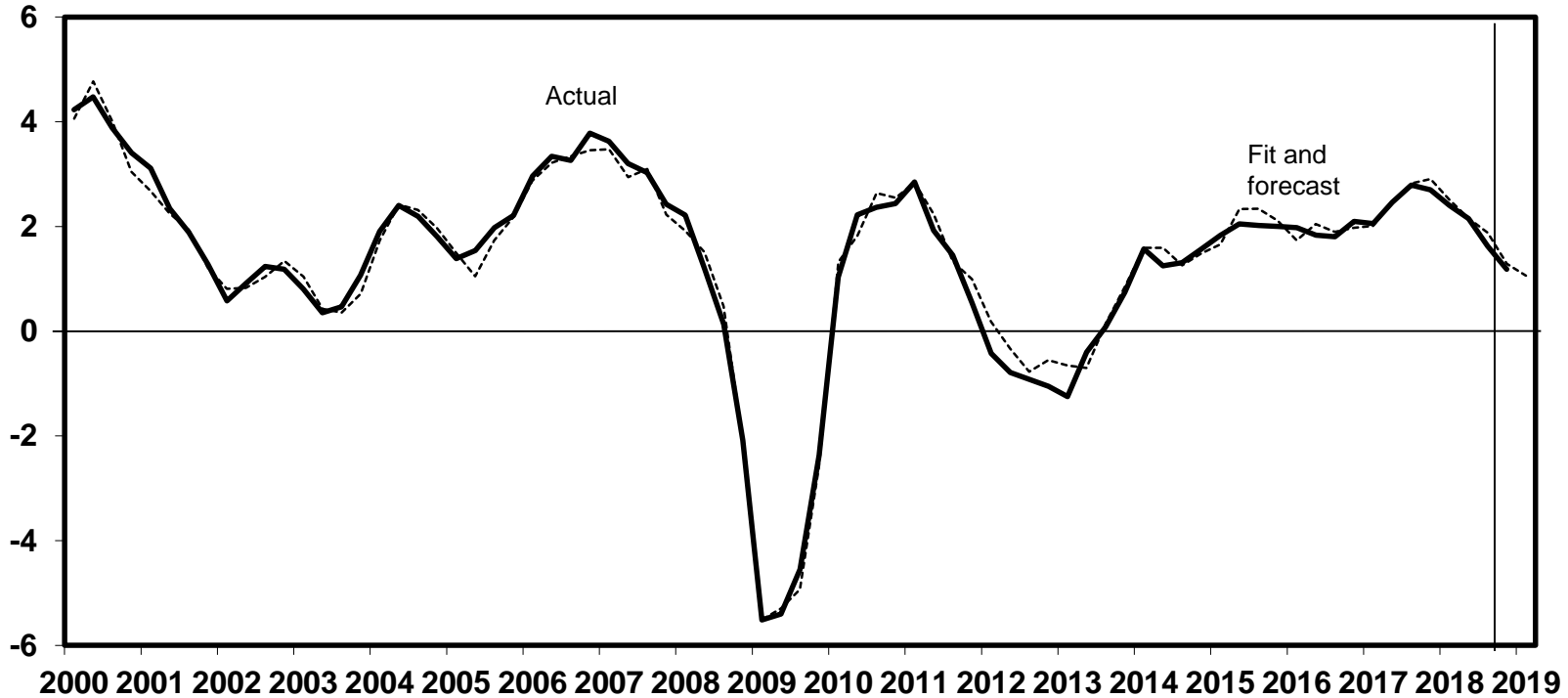
— Suomi — Saksa — Ruotsi



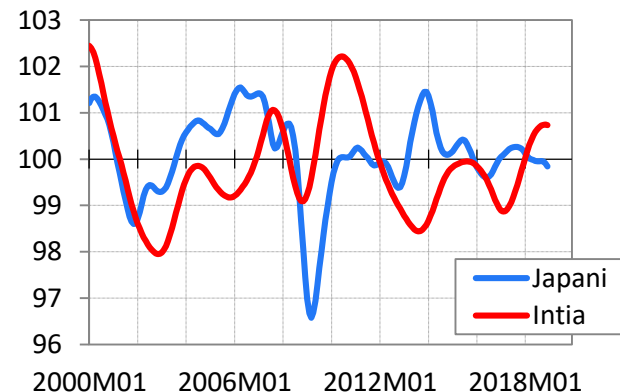
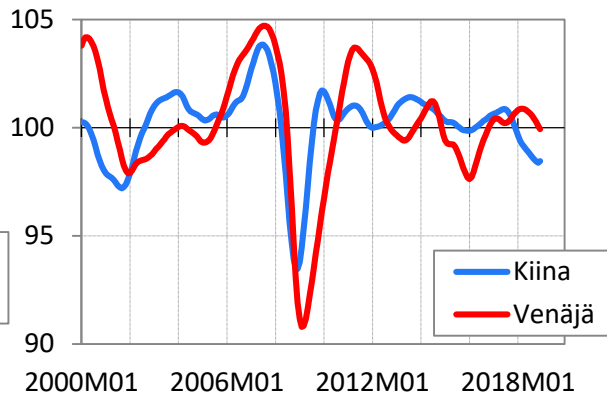
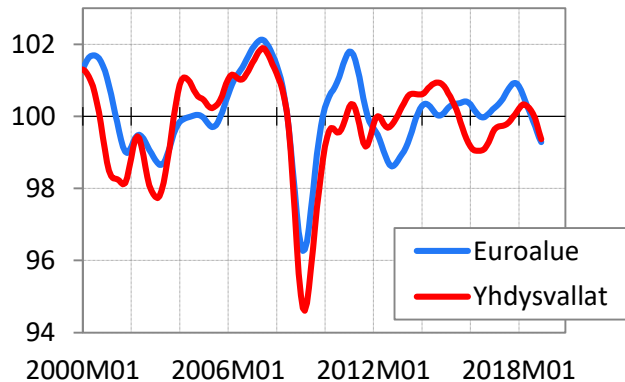
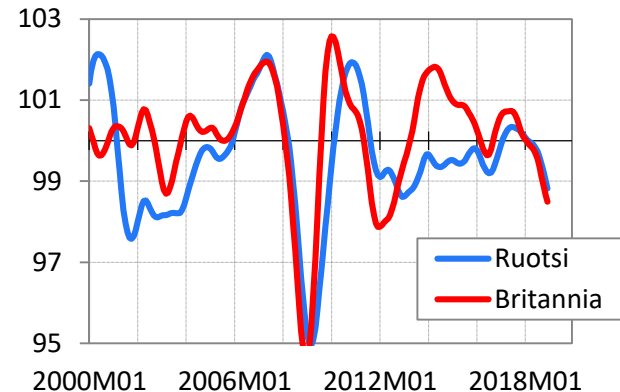
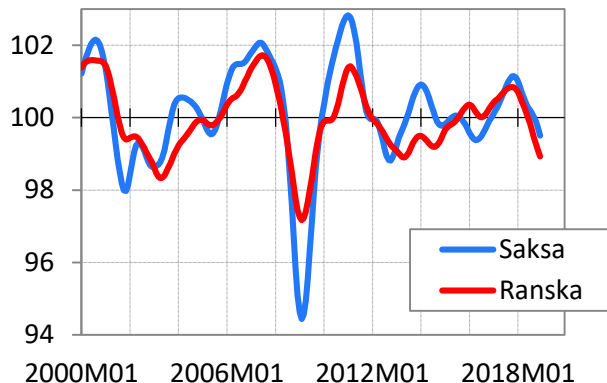
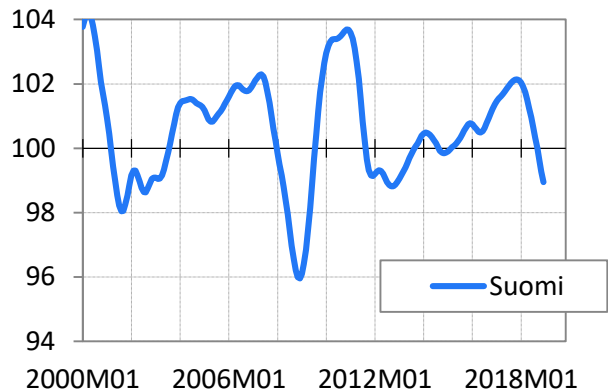
— Yhdysvallat — Euroalue (19)

Euroframe-indikaattori euroalueen bkt-kasvulle, helmikuu 2019

	2016	2017				2018				2019
	Q4	Q1	Q2	Q3	Q4	Q1	Q2	Q3	Q4	Q1
Toteutunut	2.1	2.1	2.5	2.8	2.7	2.4	2.2	1.6	1.2	..
Indikaattori	2.0	2.0	2.5	2.8	2.9	2.5	2.1	1.9	1.3	1.1

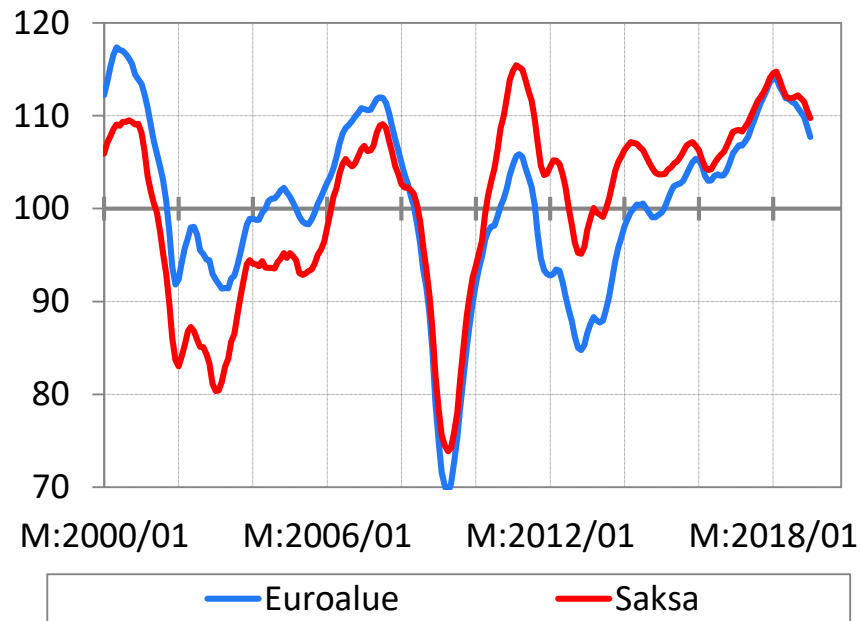
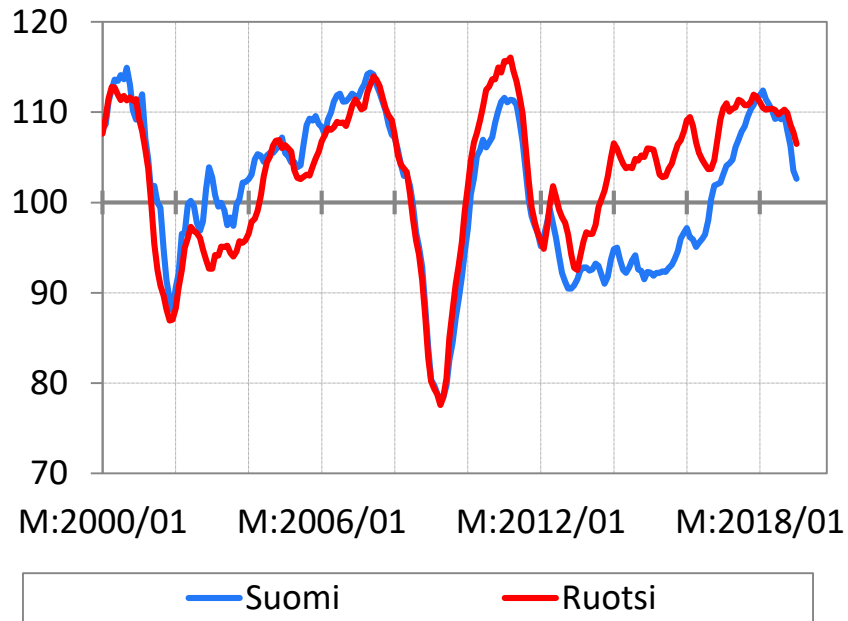


OECD:n bkt-kasvua ennakoiva indikaattori (amplitude adjusted CLI)



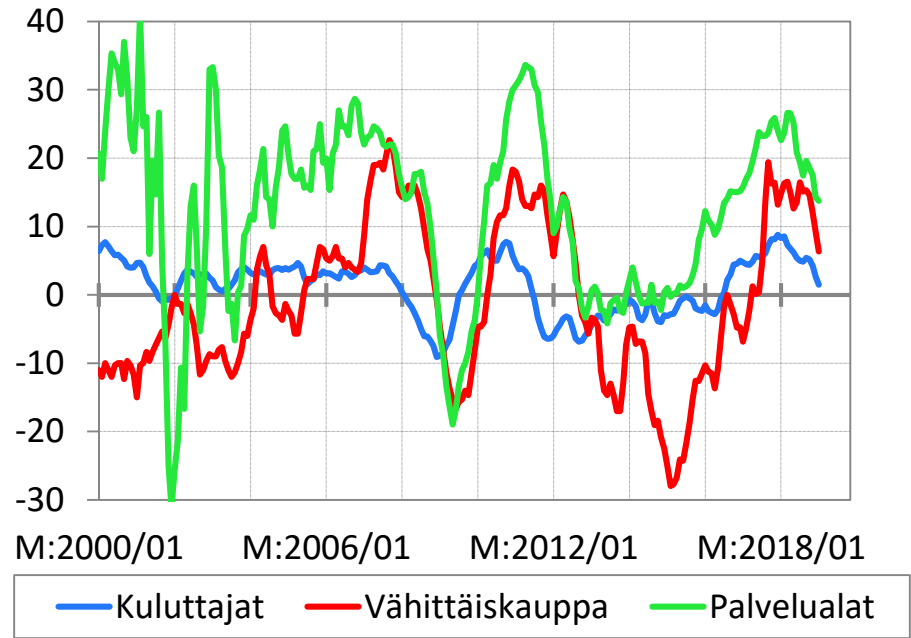
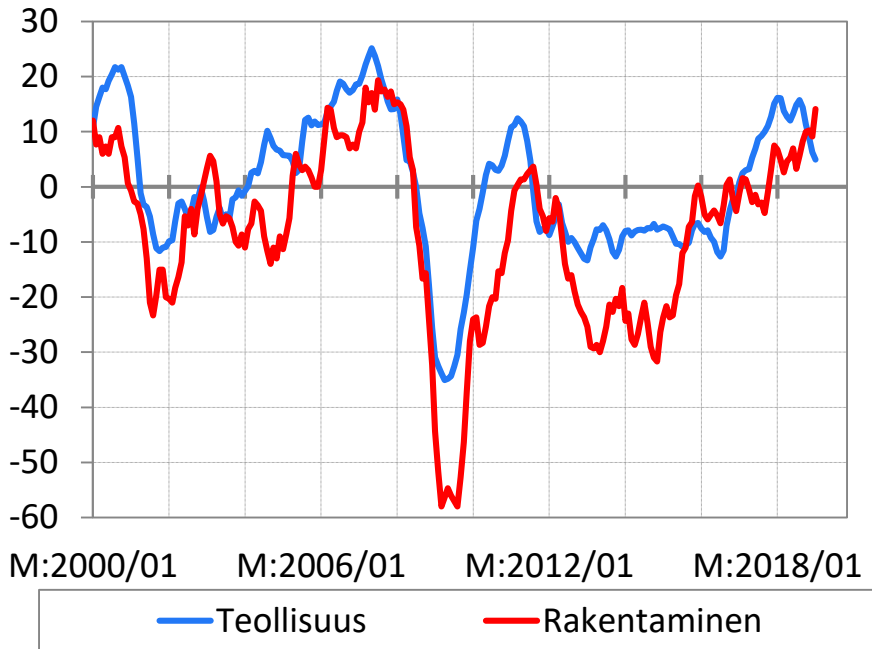
Eurostatin Economic sentiment indicator

Kokonaisindikaattori, 3 kk:n liukuva keskiarvo

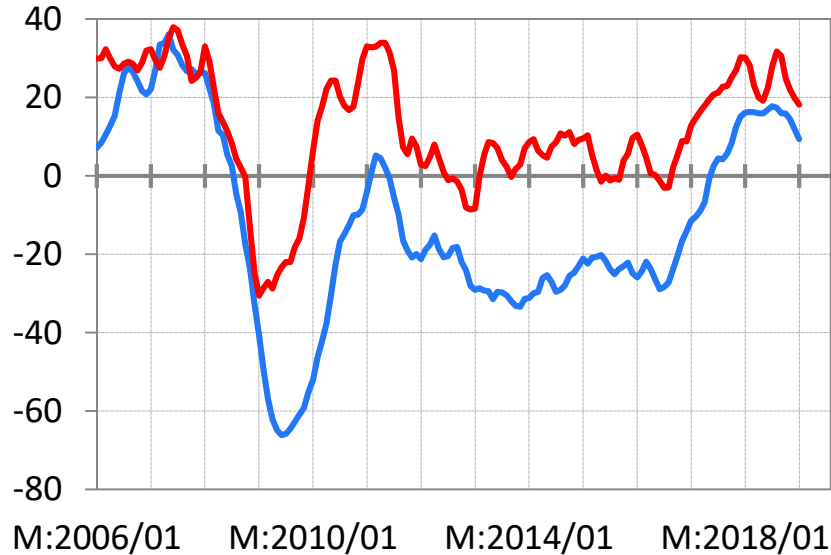


Eurostatin Economic sentiment indicator

Suomi, 3 kk:n liukuvat keskiarvot

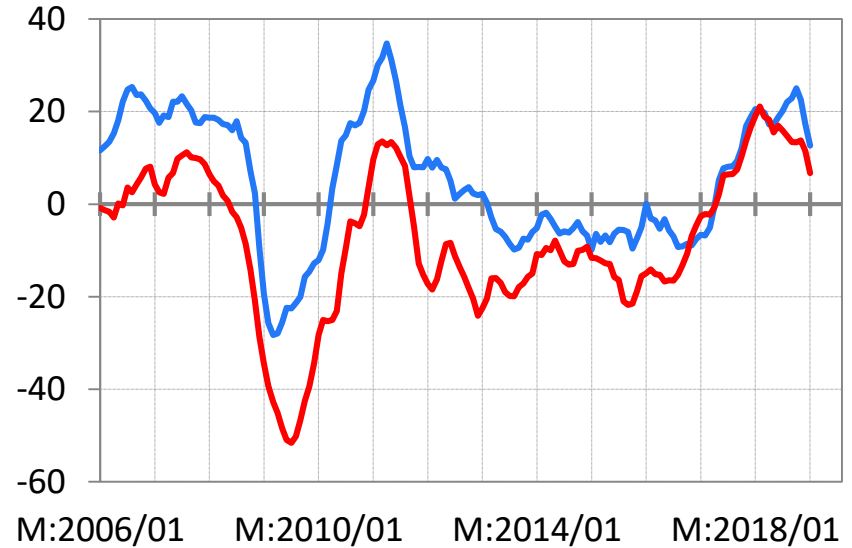


Suomen teollisuuden luottamusindikaattorit, 3 kk:n liukuvat keskiarvot



— Tilaukanta

— Tuotanto-odotukset

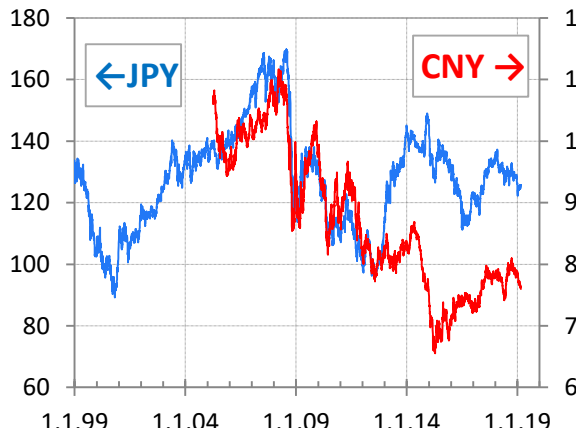
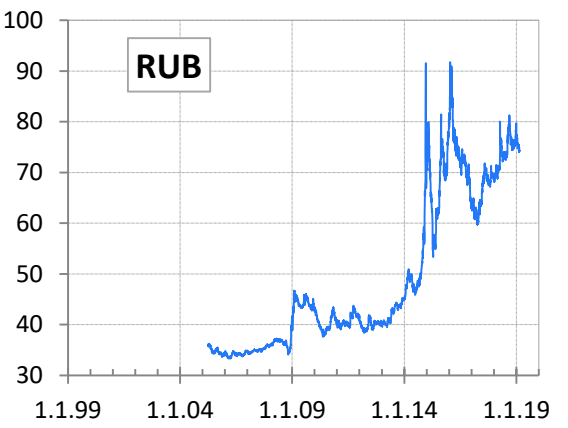
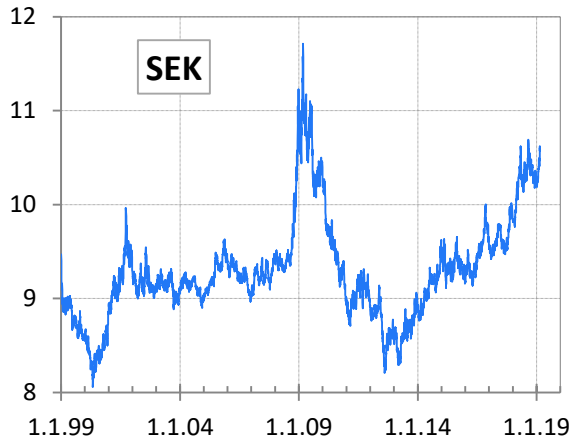


— Myyntihintaodotukset

— Työllisyysodotukset

Valuuttakurssit ja kansainväliset hinnat

Euron vaihtokursseja, päivähavainnot

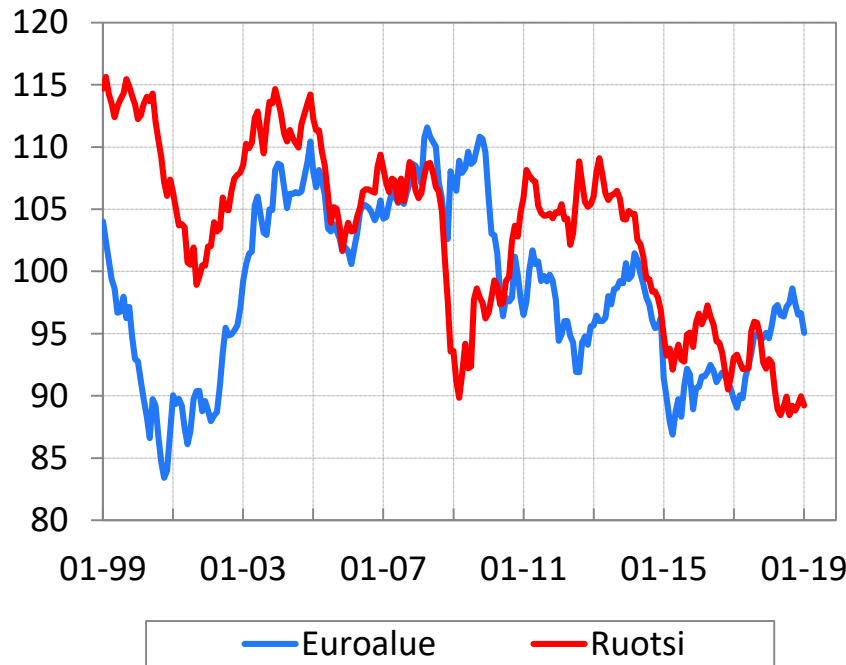
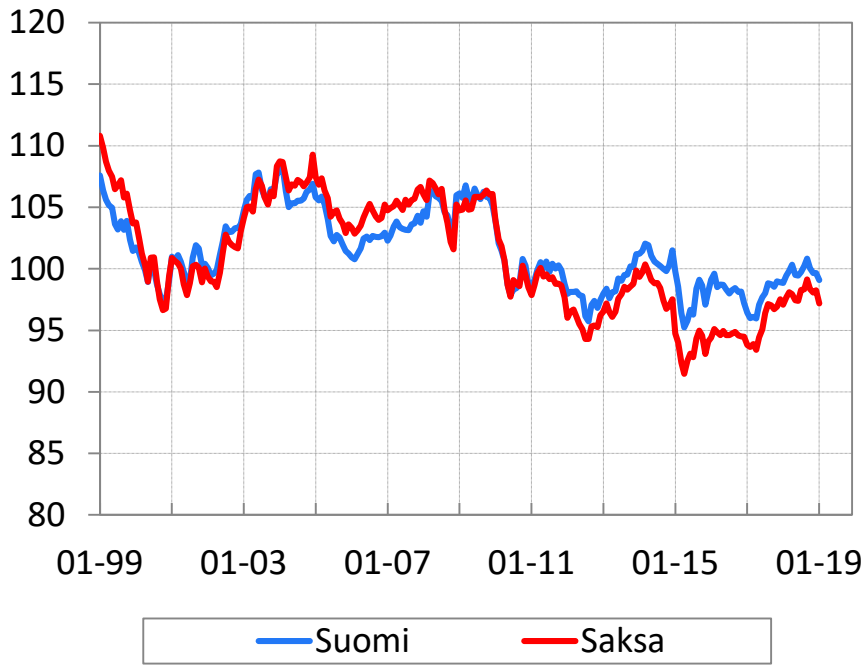


Euro vahvistuu

Euro heikkenee

Lähteet:
EKP, Etlan tietokanta.

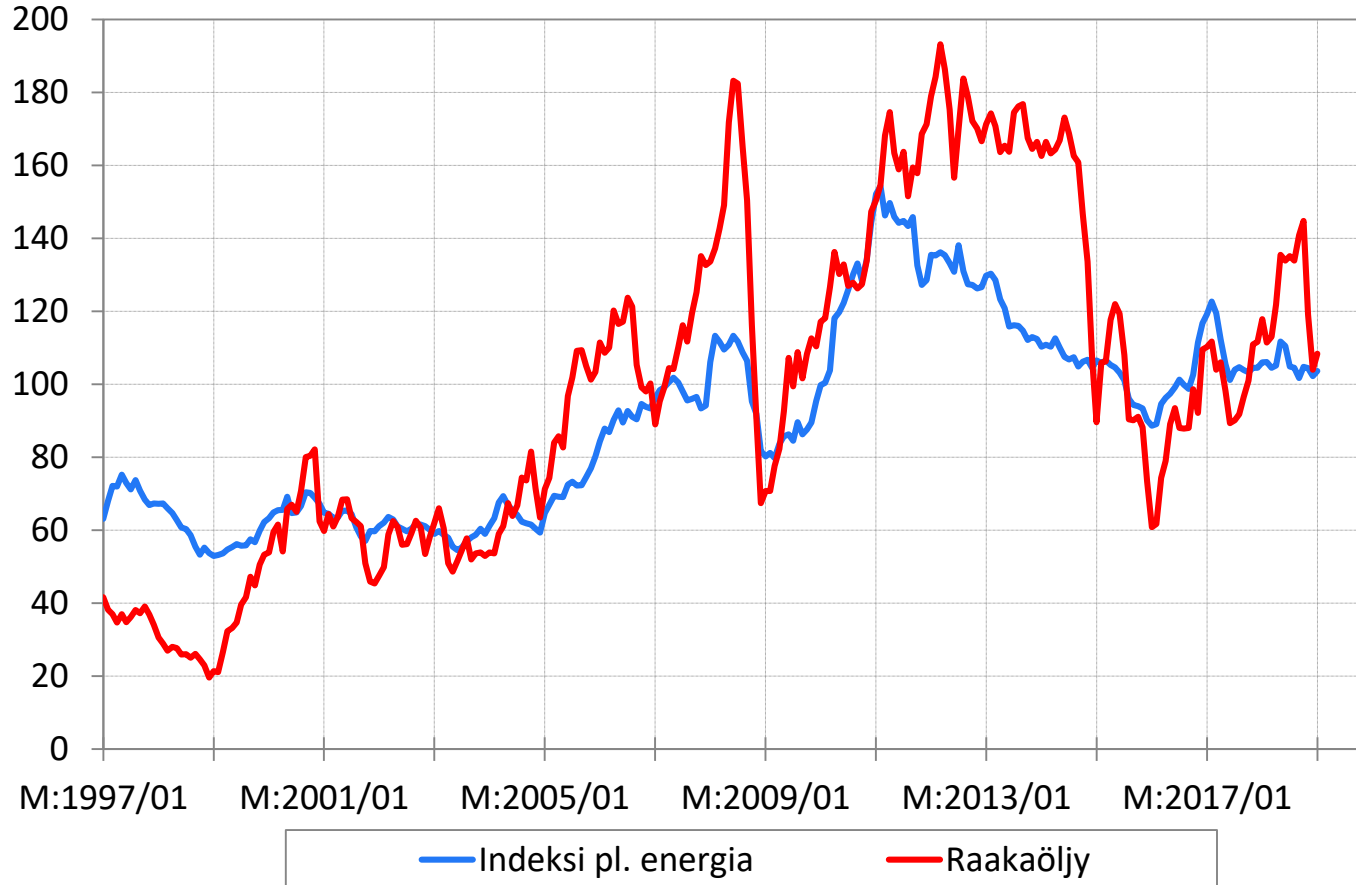
Reaalinen efektiivinen valuuttakurssi, 2010 = 100



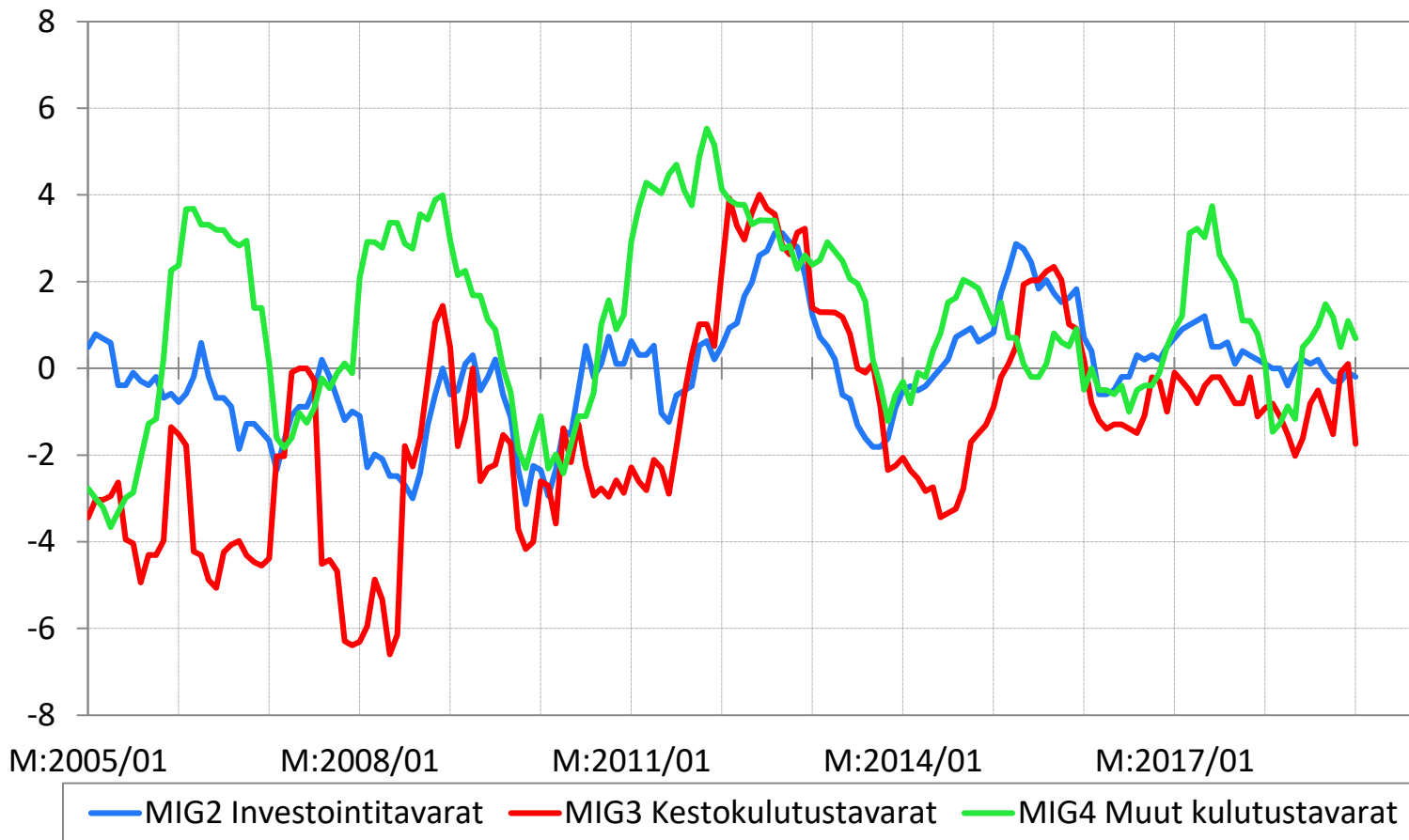
Valuutta vahvistuu
↕
Valuutta heikkenee

Huom. Laaja indeksi, 61 maata.
Lähde: BIS.

Raaka-aineiden eurohintoja, 2015 = 100

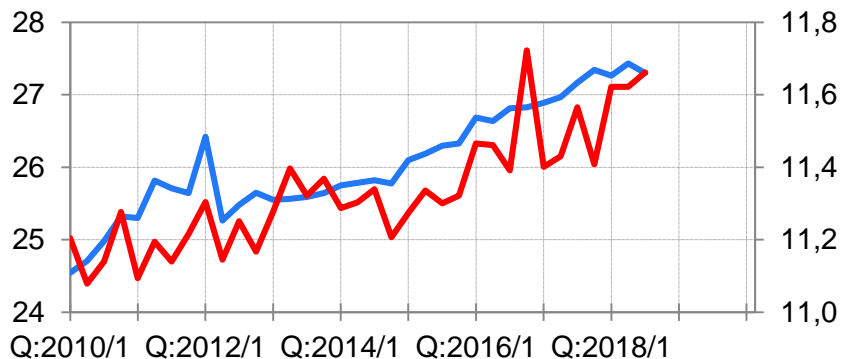


Tuontihintojen vuosimuutos, %

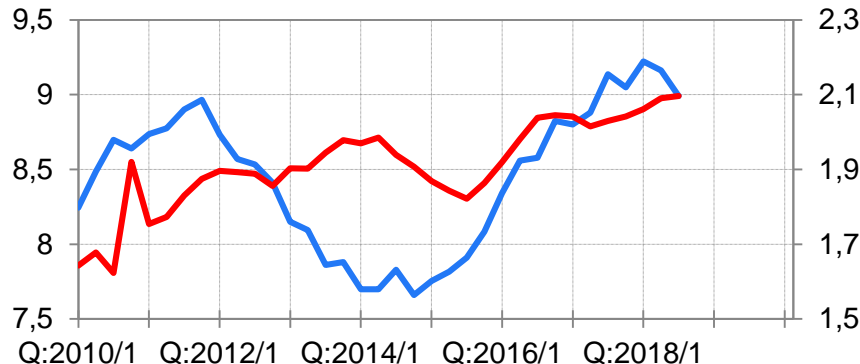


Kotimaiset kysyntäerät ja tuotanto

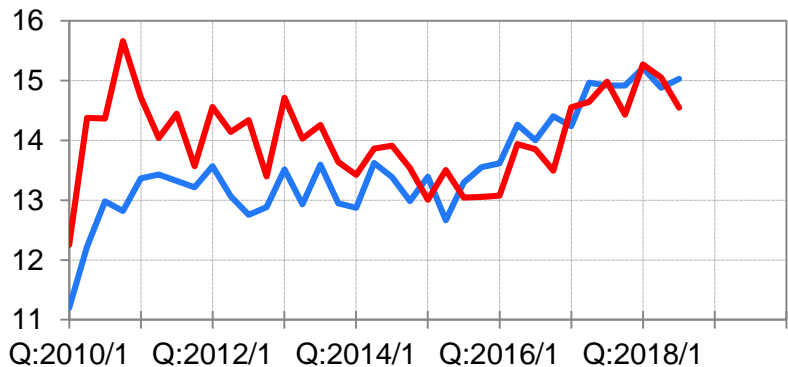
Suomen kansantalouden tilinpito, kausitasoitettu määrä neljännesvuosittain mrd. euroa 2010 hinnoin



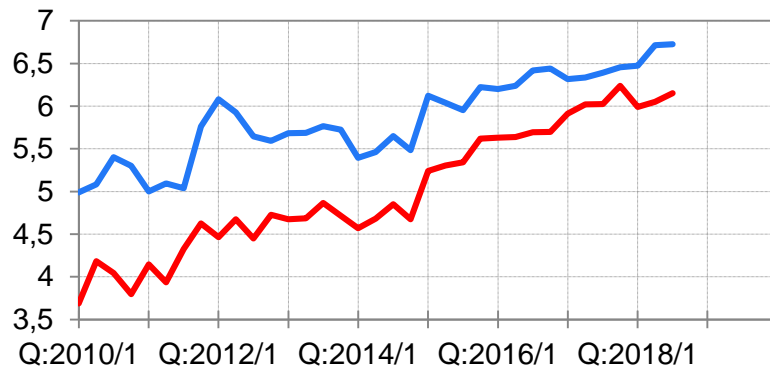
— Yksityiset kulutusmenot — Julkiset kulutusmenot (oik. aks.)



— Yksityiset investoinnit — Julkiset investoinnit (oik. aks.)

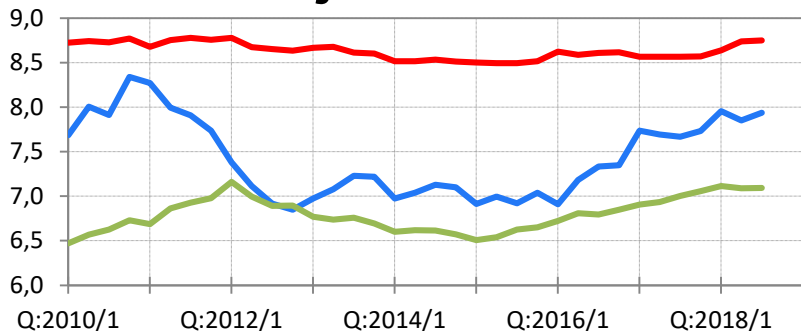


— Tavaroiden tuonti — Tavaroiden vienti

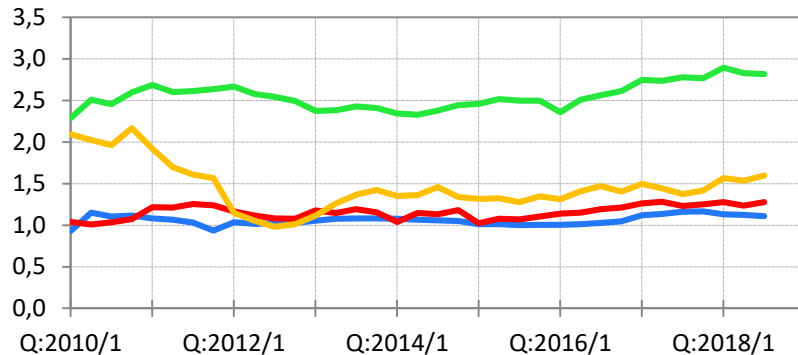


— Palvelujen tuonti — Palvelujen vienti

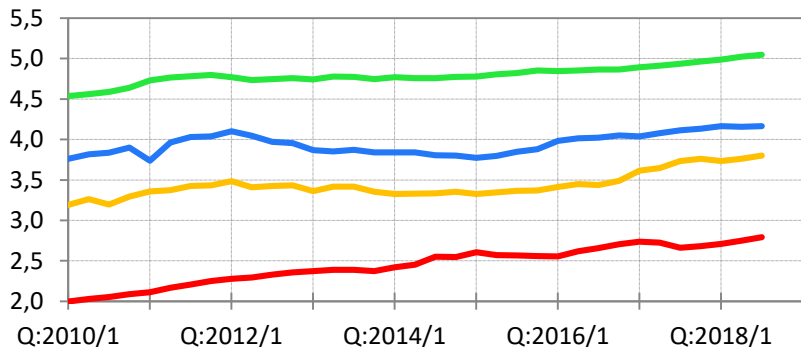
Toimialojen arvonlisäyksen kausitasoitettu määrä neljännesvuosittain mrd. euroa 2010 hinnoin



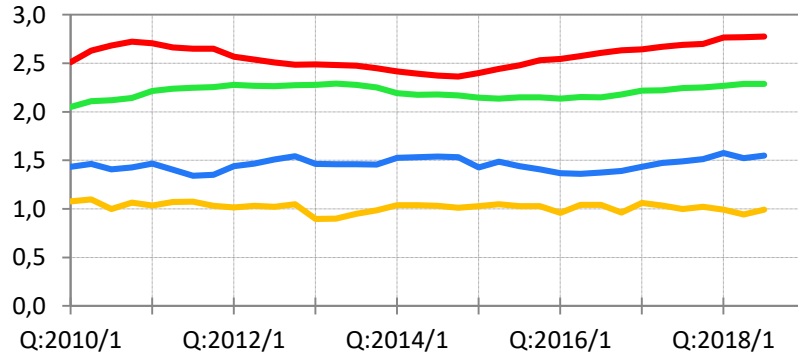
— C Tehdasteollisuus
 — O_Q Julkinen hallinto; koulutus; terveys- ja sosiaalipalvelut
 — G_I Kauppa; liikenne; majoitus- ja ravitsemistoiminta



— Metsäteollisuus
 — Metalliteollisuus, pl. 26-27
 — Kemianteollisuus
 — 26-27 Sähkö- ja elektroniikka



— Kauppa
 — Kiinteistöalan toiminta
 — Informaatio ja viestintä
 — M-N (ks. alhaalla)

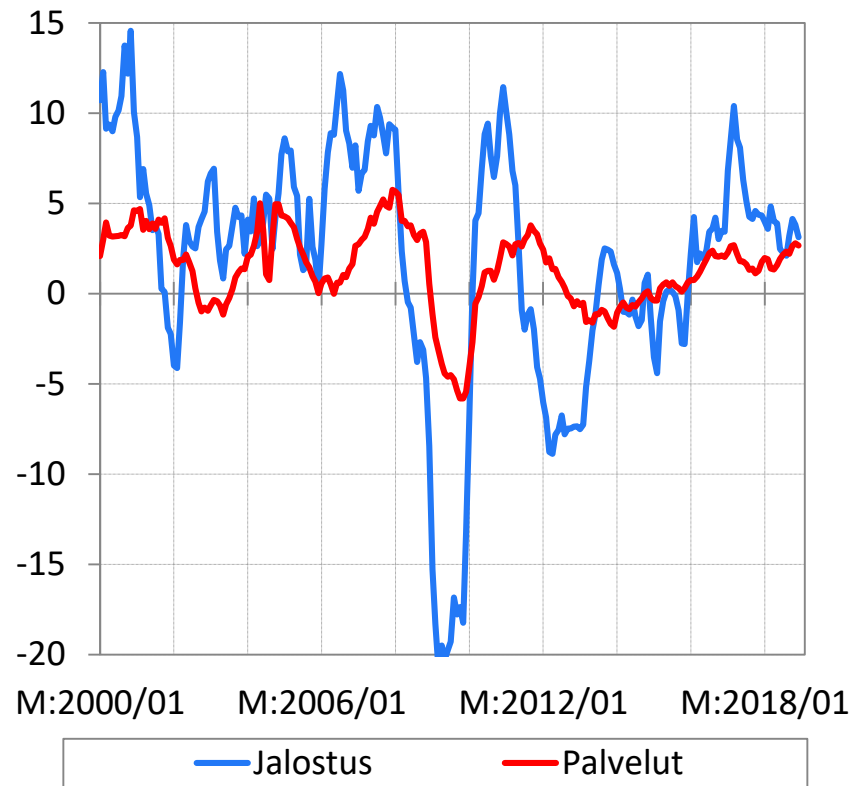
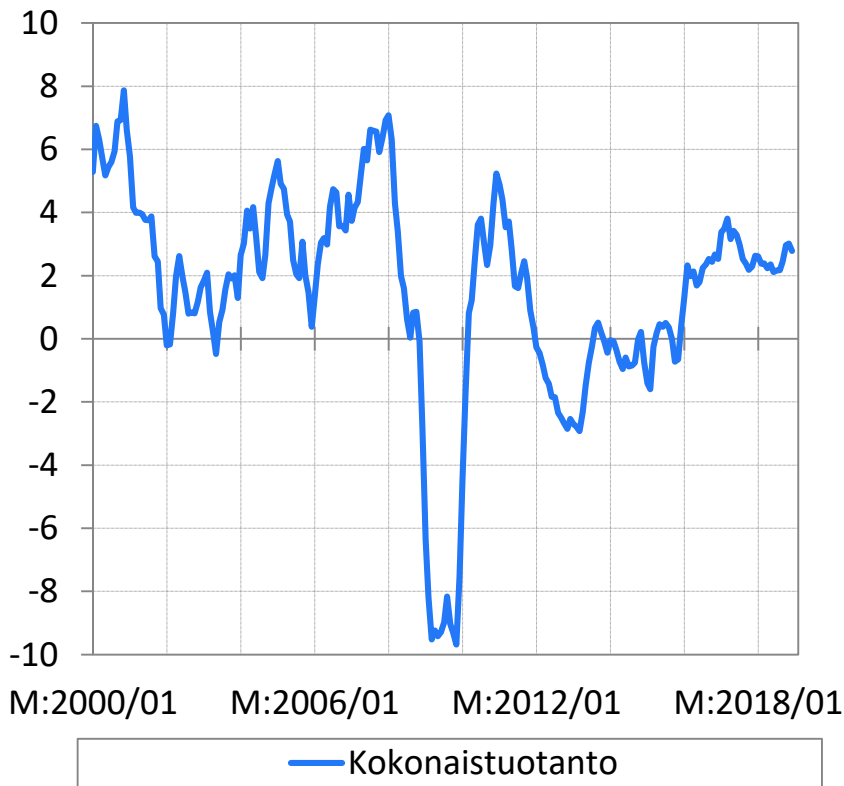


— Energia-, vesi- ja jätehuolto
 — Liikenne
 — Rakentaminen
 — Rahoitus- ja vakuutustoiminta

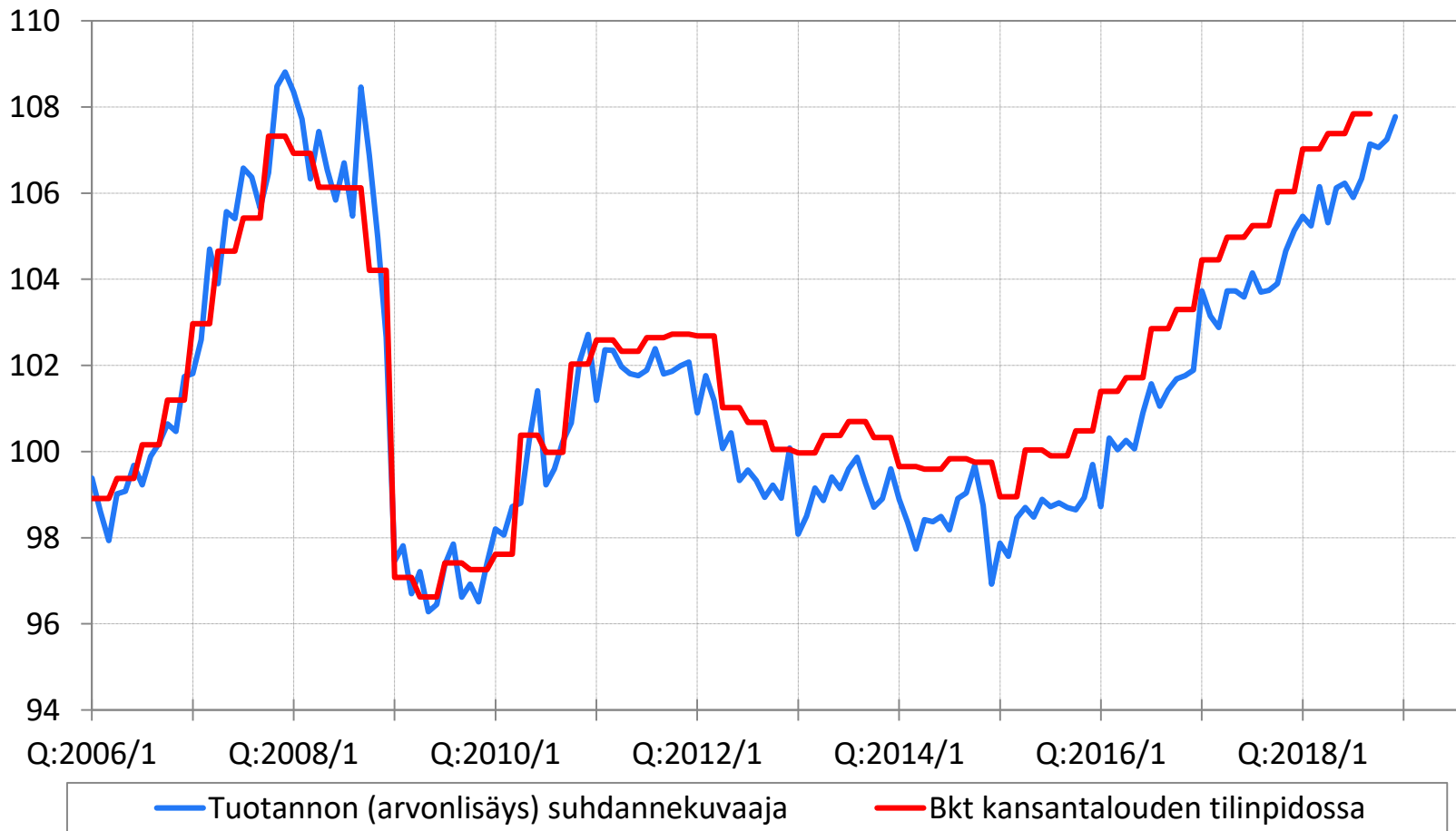
Huom. M-N: Ammatillinen, tieteellinen ja tekninen toiminta; hallinto- ja tukipalvelut.

Lähteet: Tilastokeskus, Etlan tietokanta.

Tuotannon työpäiväkorjattu suhdannekuvaaja, 3 kk:n liukuva %-muutos edellisestä vuodesta



Kausitasoitettu kokonaistuotanto, 2010 = 100

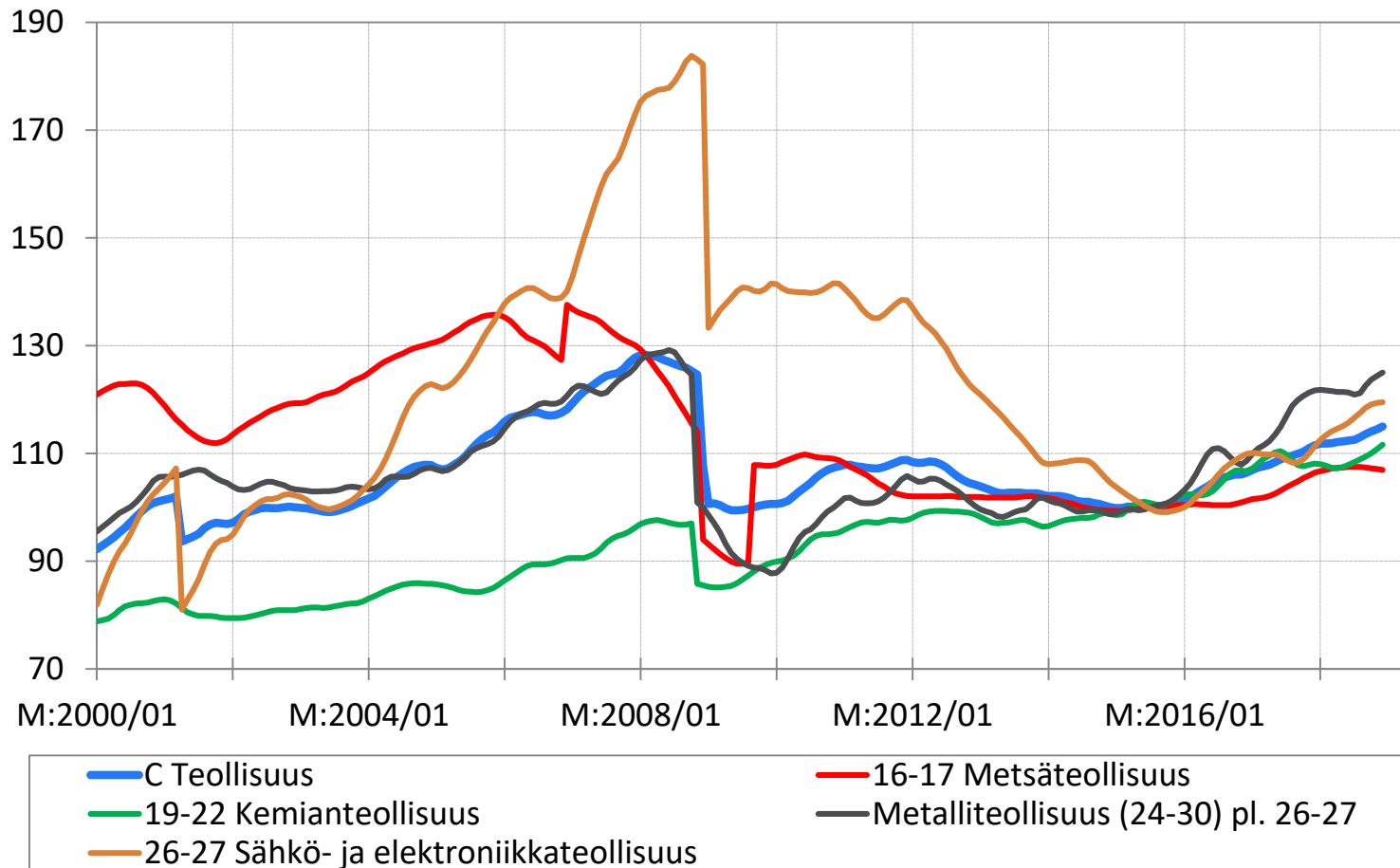


Huom. Käyrien välille syntyy eroa, jos tuoteverojen miinus tuotetukipalkkioiden määrä kehittyy eri tahtia kuin arvonlisäys tilaston perusvuoden jälkeen.

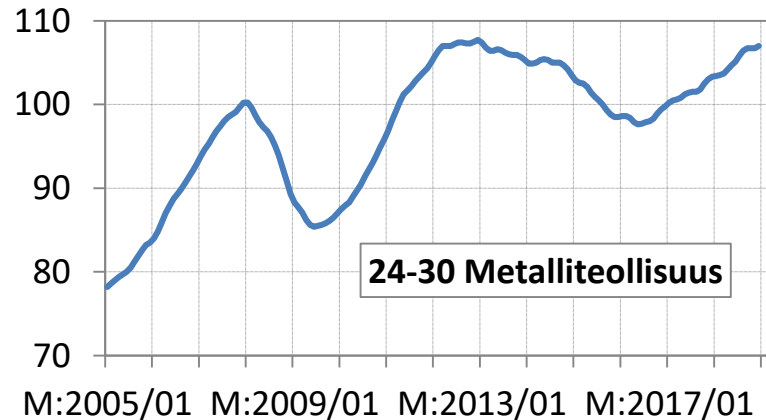
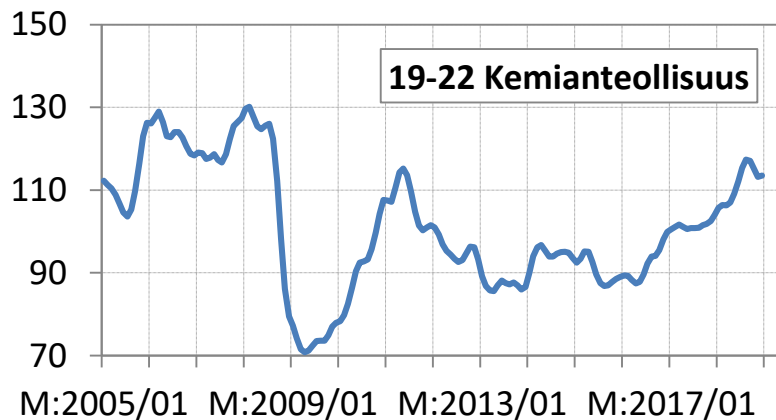
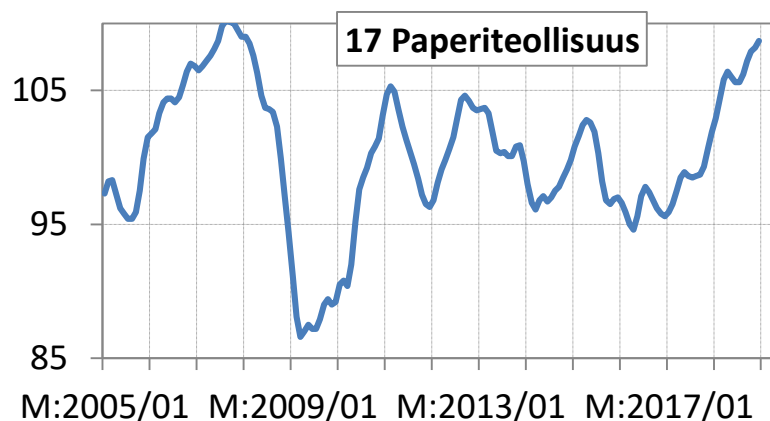
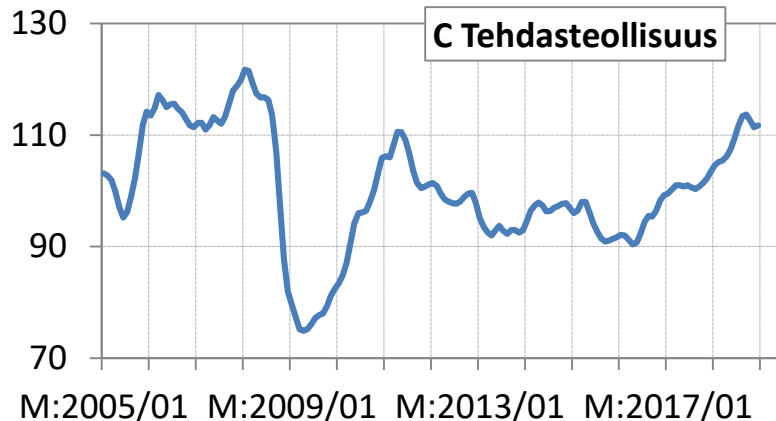
Bkt = arvonlisäys + nettotuoteverot.

Lähteet: Tilastokeskus, Etlan tietokanta.

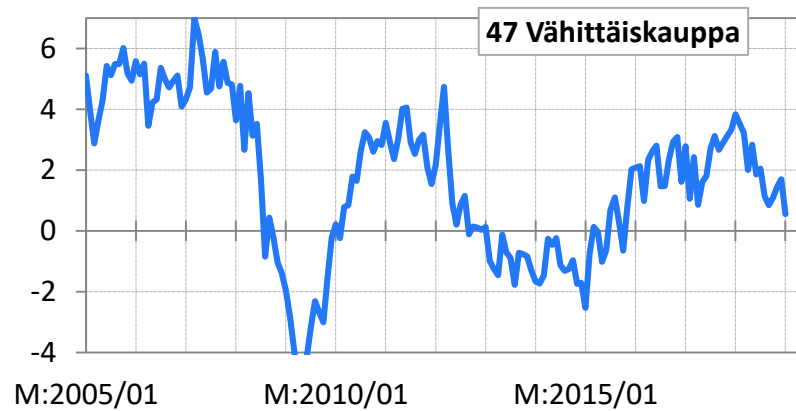
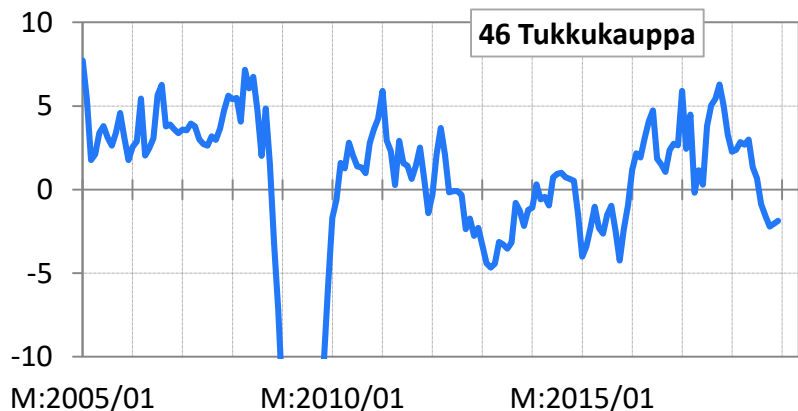
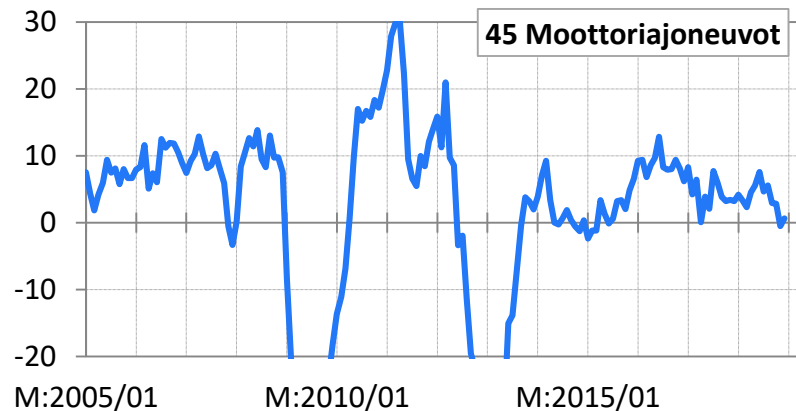
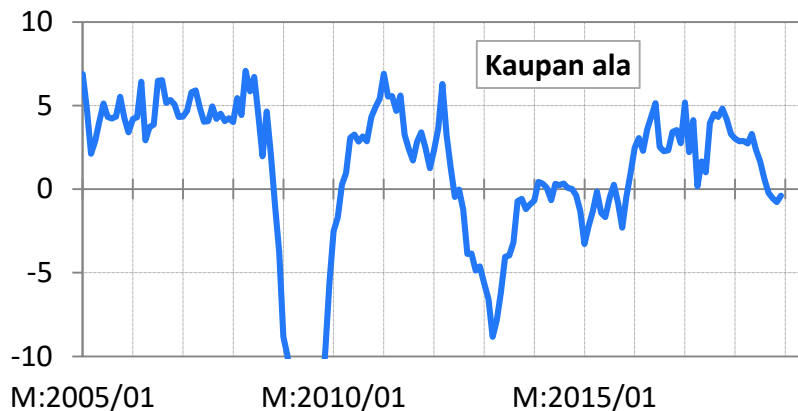
Teollisuustuotannon volyymi-indeksi, 2015=100, trendi



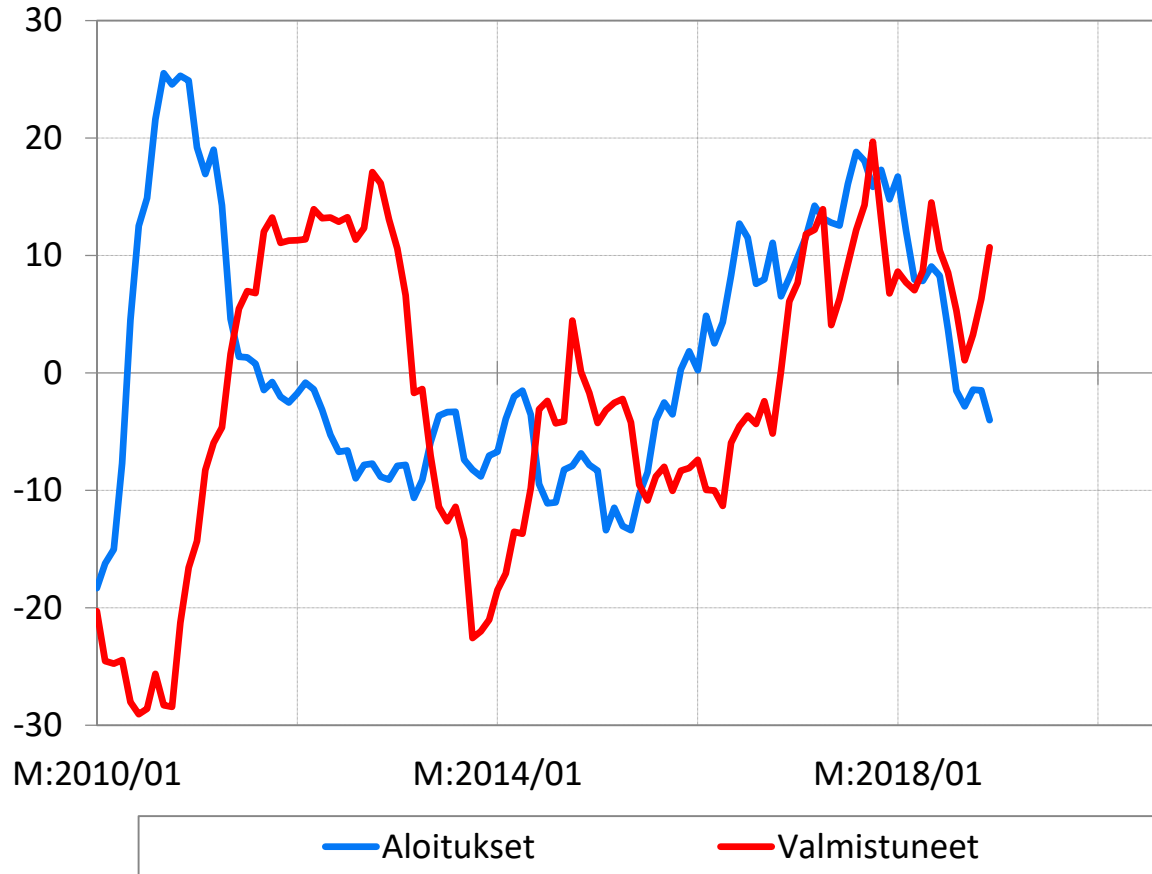
Teollisuuden uudet tilaukset, trendi, 2015 = 100



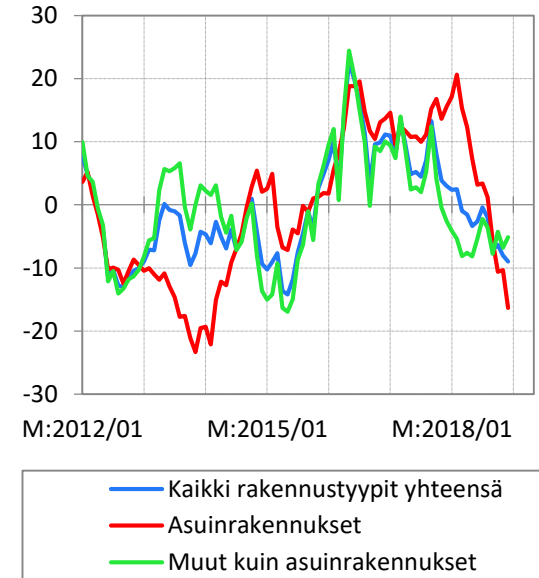
Kaupan liikevaihdon määrän 3 kk:n Ika:n vuosimuutos, %



Kaikki rakennustyytit: m³:n 12 kk:n Ika:n vuosimuutos, %



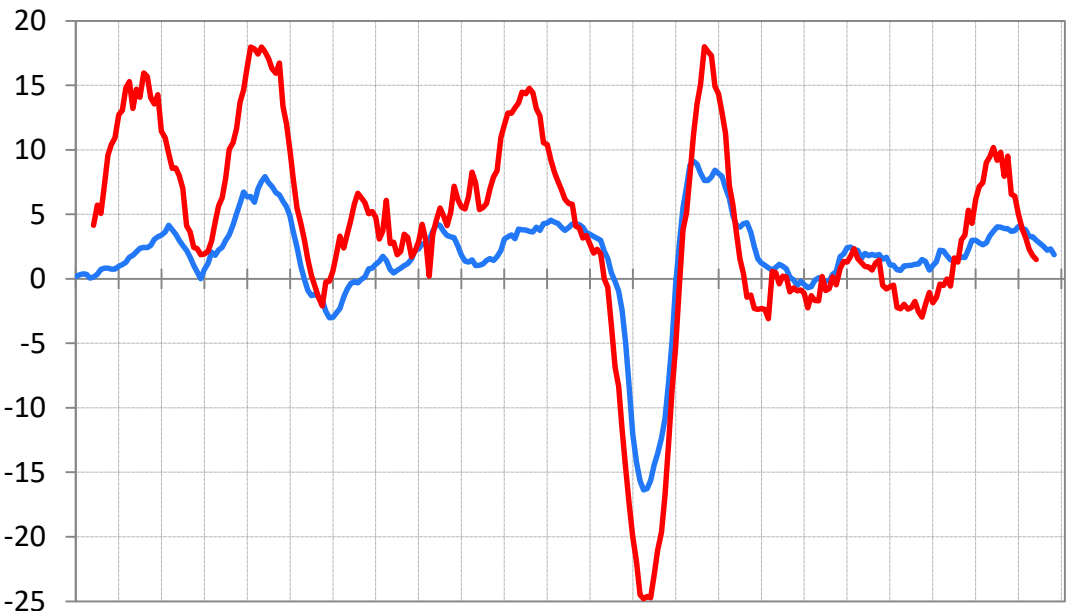
Myönnetyt rakennusluvut



Ulkomaankauppa

Suomen tavaravienti ja vientikysyntä

22 maan (BE, CA, CN, DE, DK, EE, ES, FR, HK, ID, IN, IT, JP, KR, NL, NO, PL, RU, SE, TH, UK, US)
teollisuustuotanto painotettuna Suomen edellisen vuoden tavaraviennin arvolla.

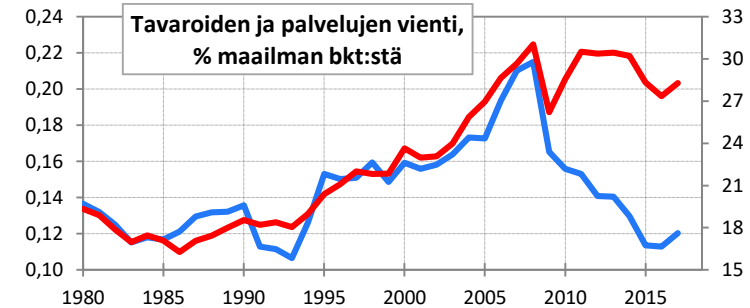


M:1996/01 M:2000/01 M:2004/01 M:2008/01 M:2012/01 M:2016/01

— Vientiosuuksilla painotettu vientimaiden kausitasoitettu teollisuustuotanto
— Tavaraviennin määrä, 12 kk:n lka (keskistetty)



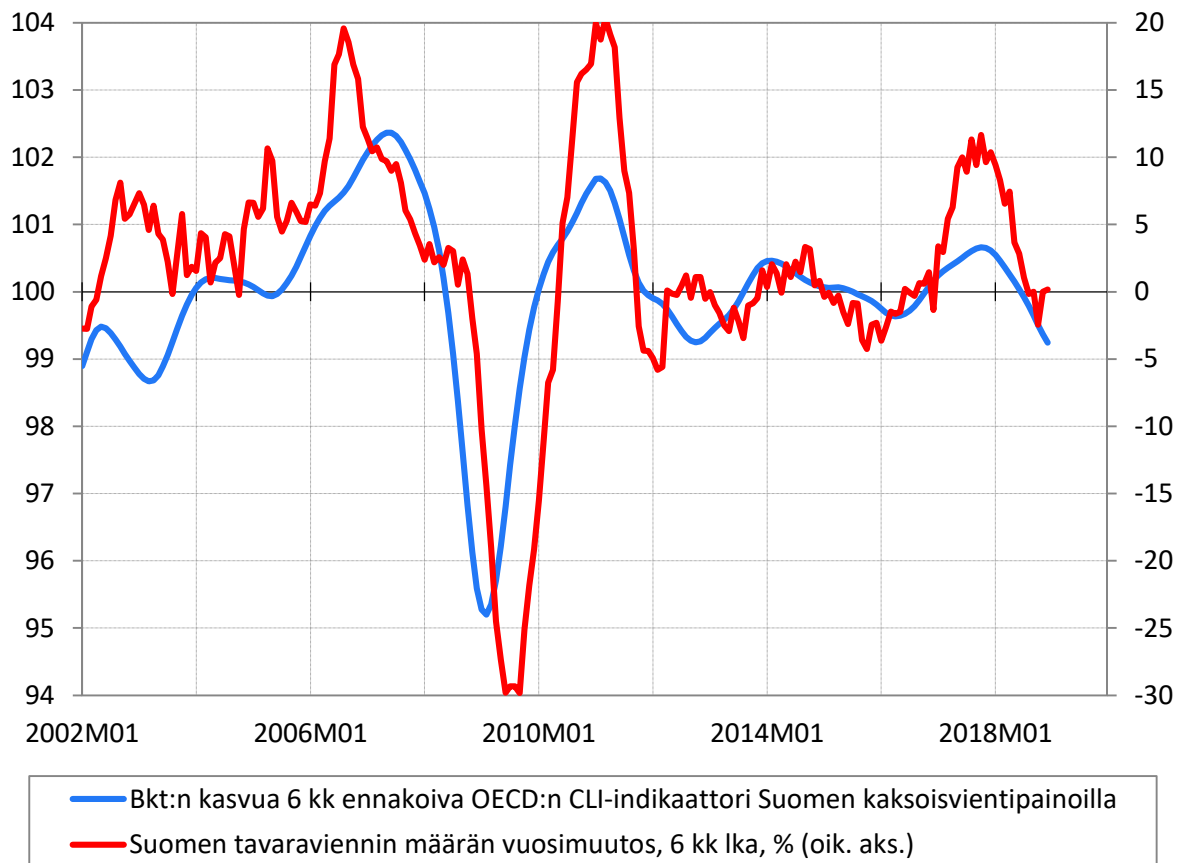
— Teollisuustuotanto — Vienti



— Suomi — Maailma (oik. aks.)

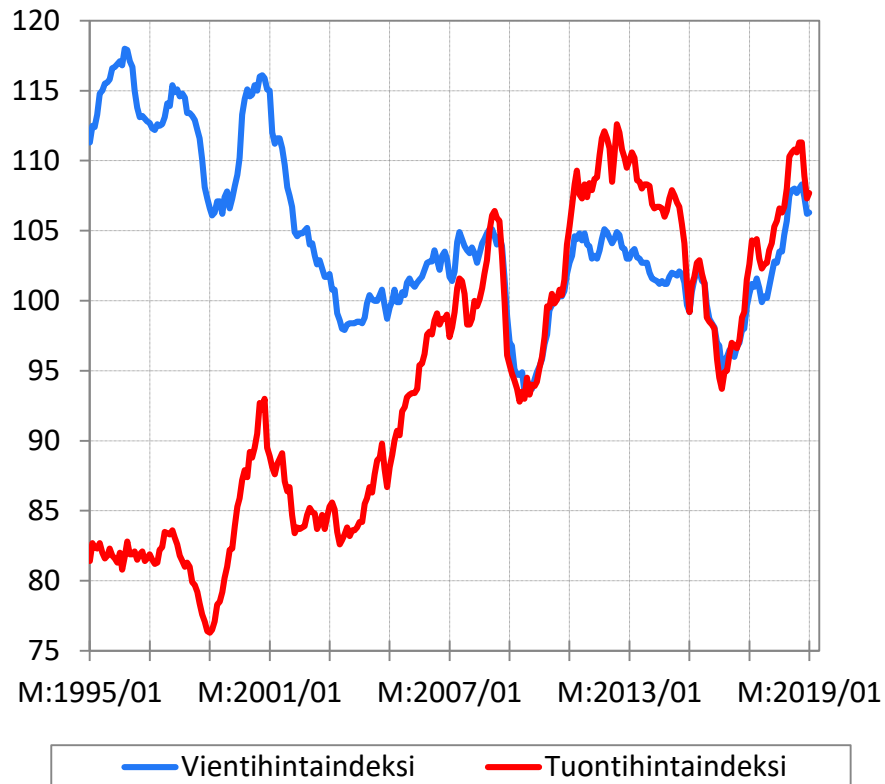
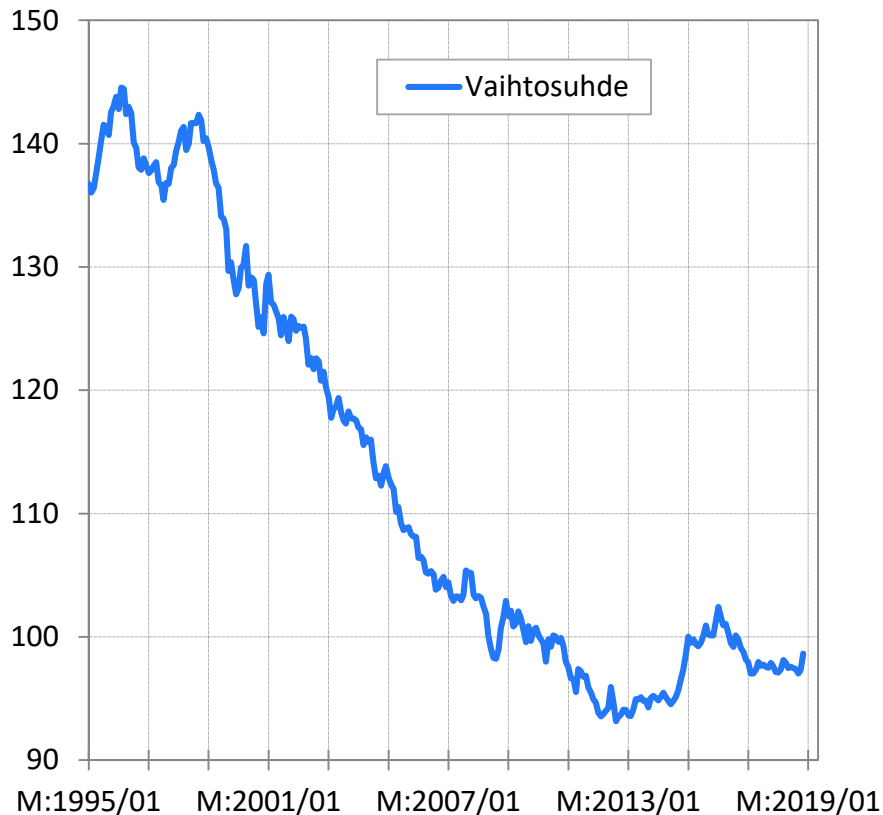
Lähteet: CPB, OECD, UNCTAD, Tulli, Tilastokeskus, Etlan tietokanta, omat laskelmat.

Suomen tavaravienti ja 37 maan CLI-indikaattori (OECD)



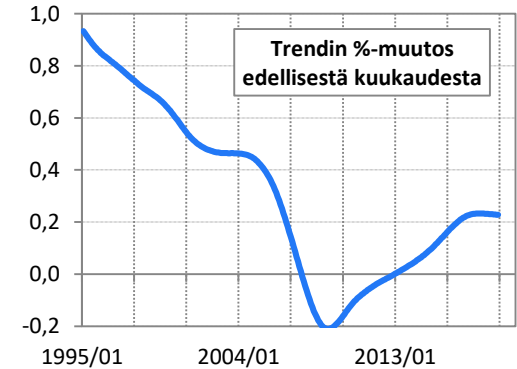
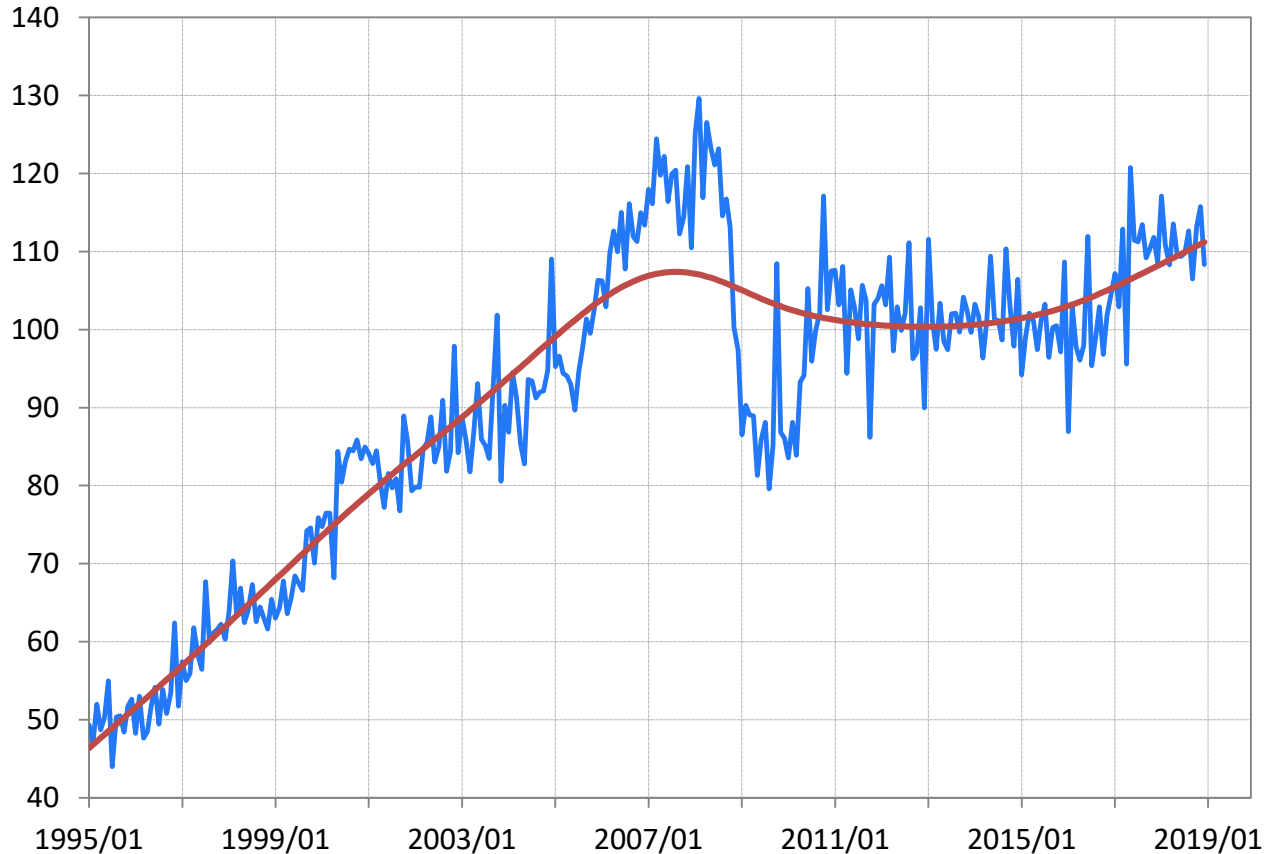
Lähteet: Tulli, Tilastokeskus, OECD, BIS, Etlan tietokanta, omat laskelmat

Suomen ulkomaankaupan vaihtosuhte, 2015 = 100



Huom. Vaihtosuhte on vienti- ja tuontihintojen suhde.
Vaihtosuhteen paraneminen nostaa elintaso.
Lähteet: Tilastokeskus, Etlan tietokanta.

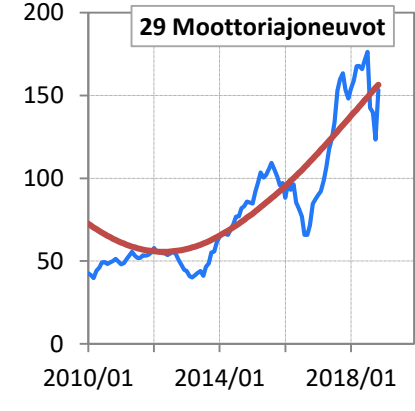
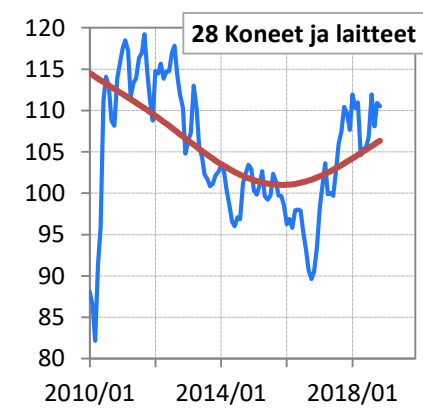
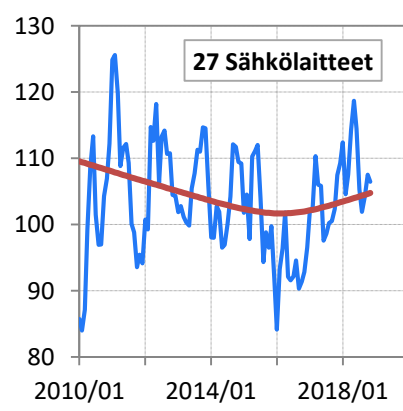
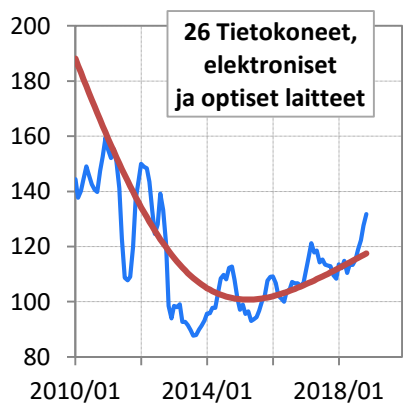
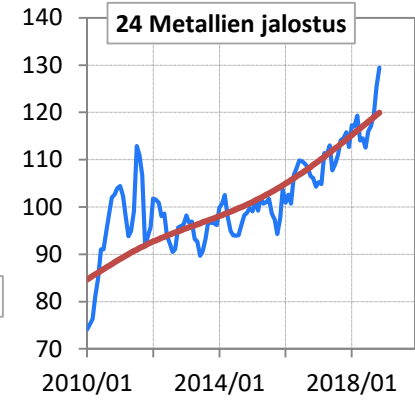
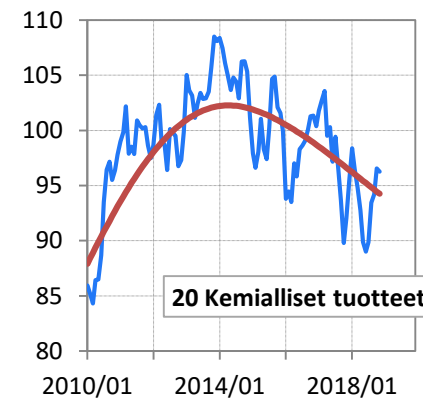
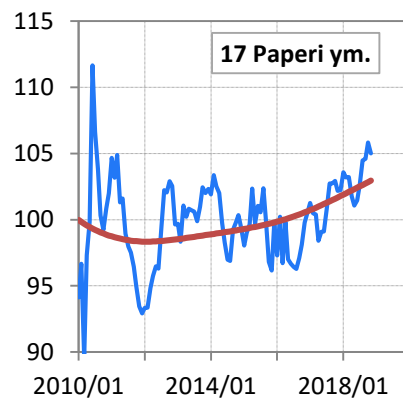
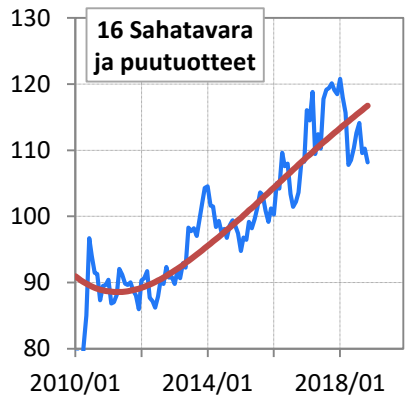
Suomen tavaraviennin kausitasoitettu määrä ja Hodrick-Prescott-trendi, 2015 = 100



Huom. Laskelmissa mukana tilastot vuodesta 1995. x12-kausitasoitus. HP-trendissä $\lambda = 129\,600$.

Lähteet: Tulli, Tilastokeskus, Etlan tietokanta, omat laskelmat.

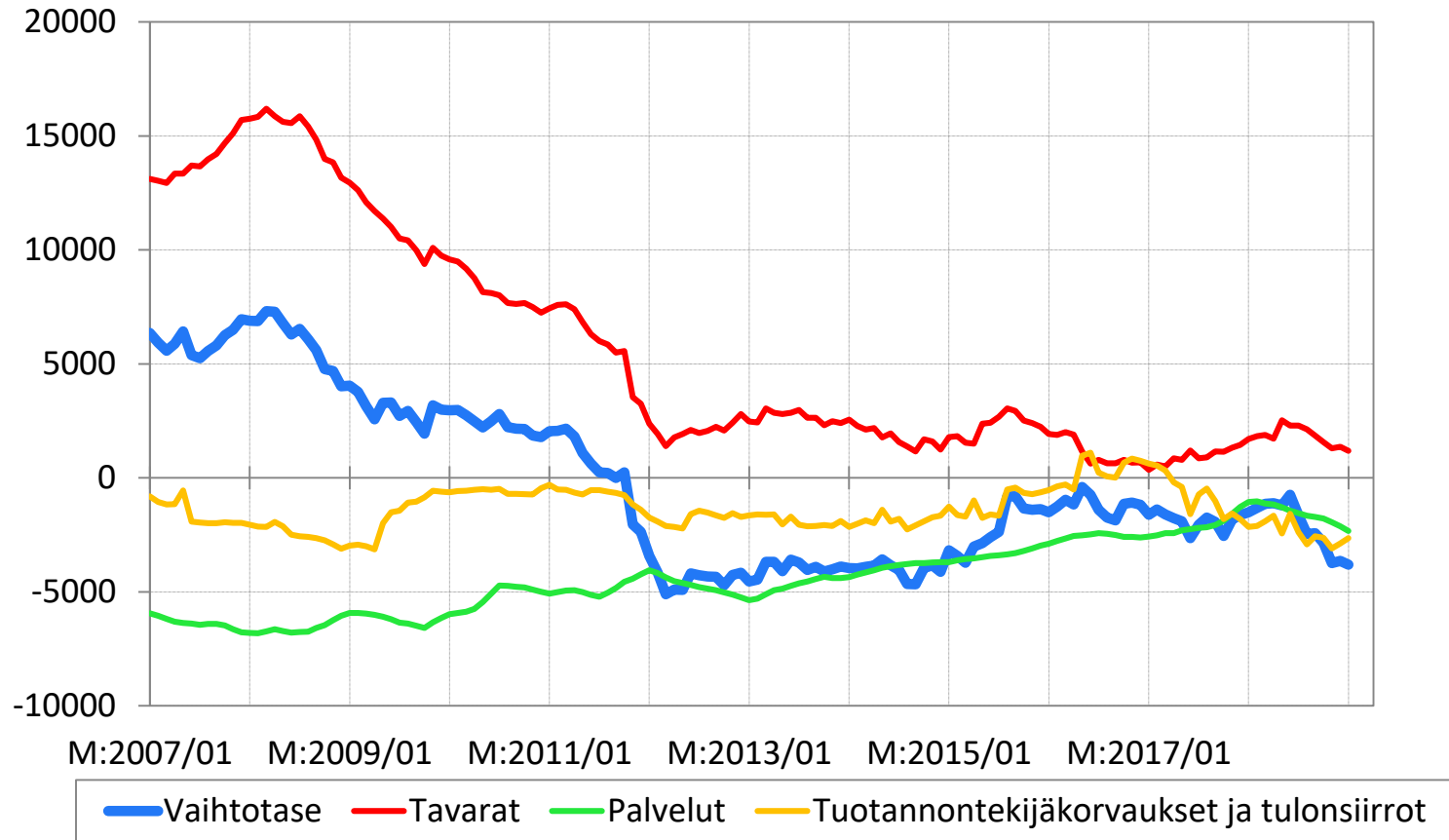
Suomen tavaraviennin kausitasoitettu määrä, 3 kk lka, ja Hodrick-Prescott-trendit, 2015 = 100



Huom. Laskelmissa mukana tilastot vuodesta 1995. x12-kausitasoitus. HP-trendissä $\lambda = 129\ 600$.

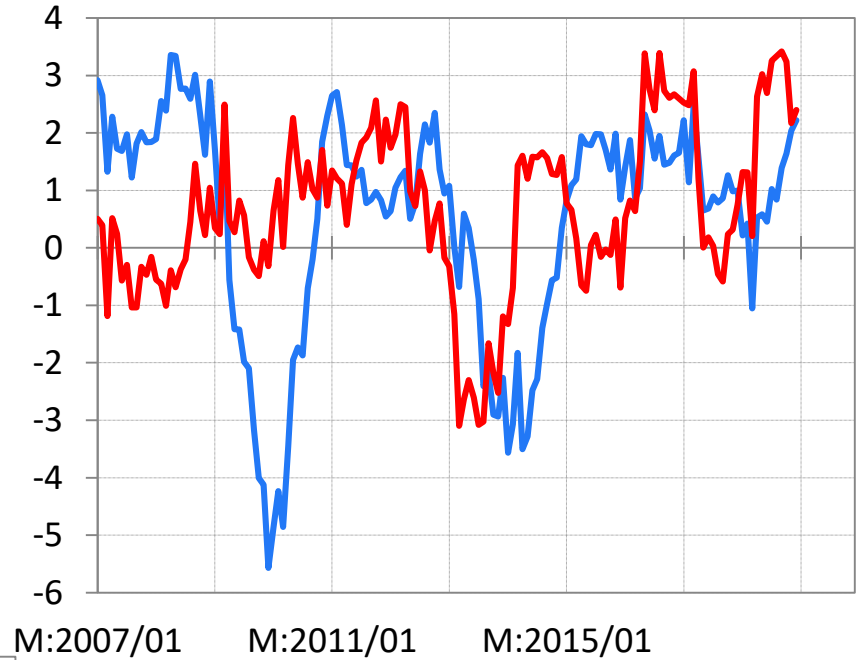
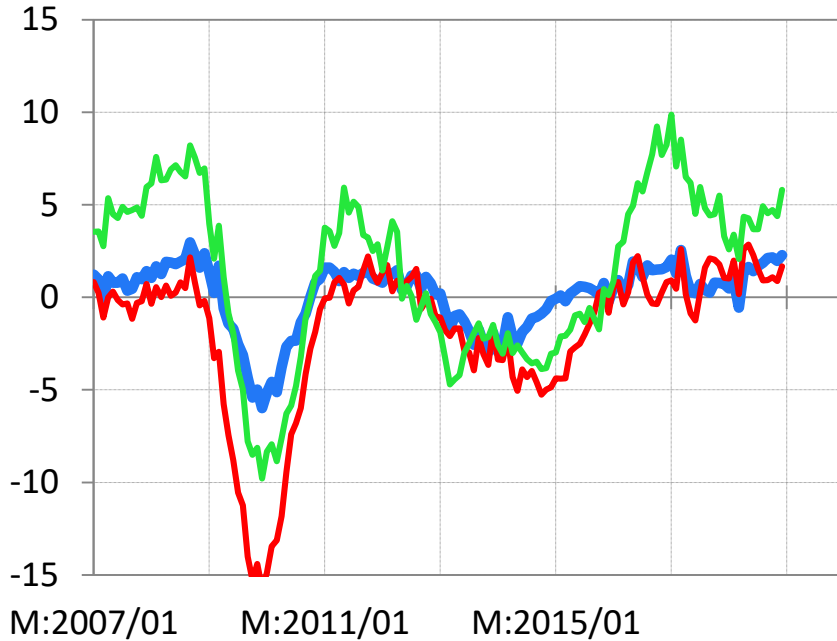
Lähteet: Tulli, Tilastokeskus, Etlan tietokanta, omat laskelmat.

Suomen vaihtotase, 12 kk:n liukuva summa, milj. euroa



Työmarkkinat

Tehdyt työtunnit, 12 kk:n liukuva summa, %-muutos edellisestä vuodesta

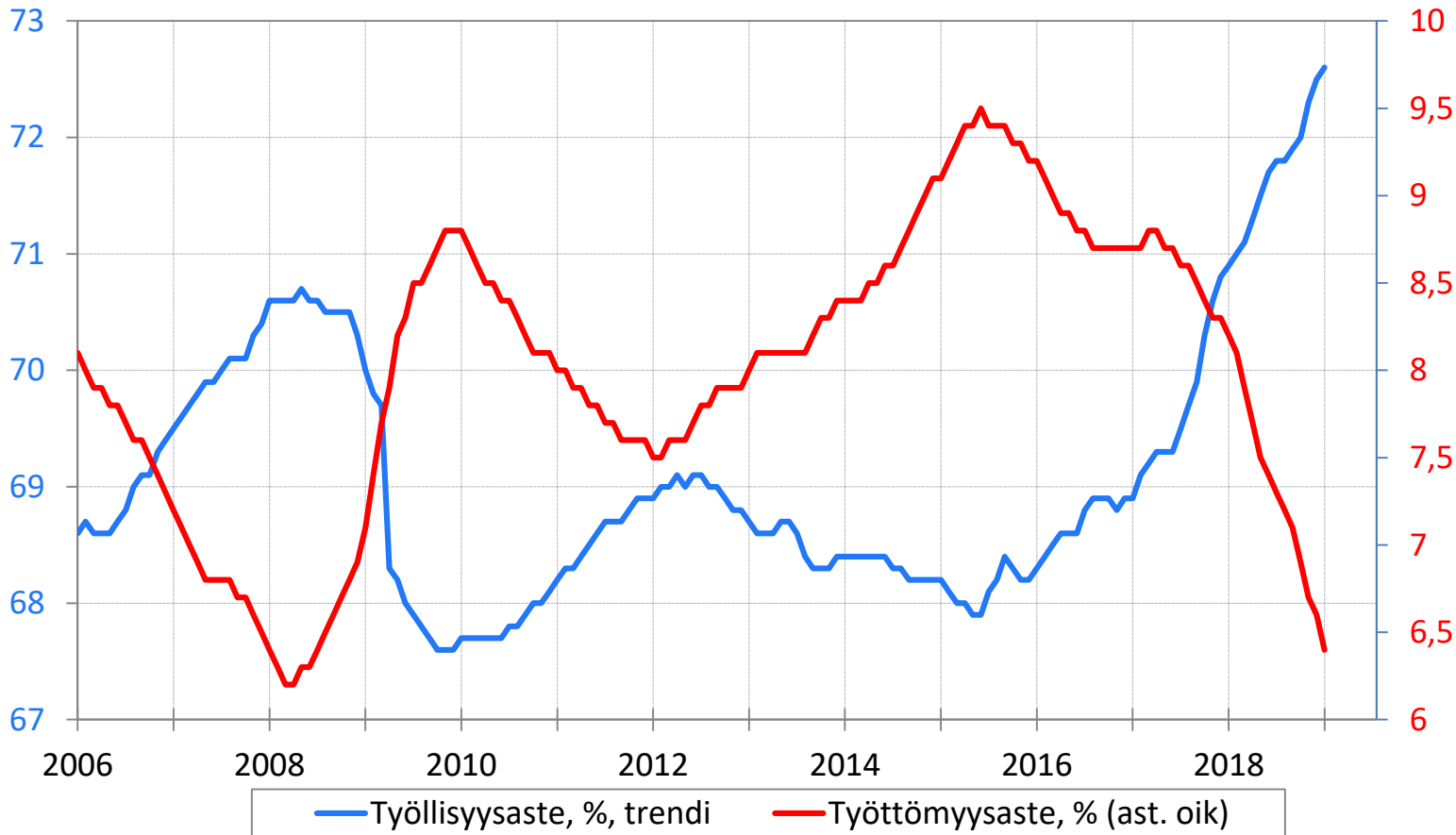


Yksityiset palvelut = kauppa (G), kuljetus (H), informaatio (J), rahoitus (K), kiinteistöala (L), ammatillinen toiminta (M), hallinto- ja tukipalvelut (N).

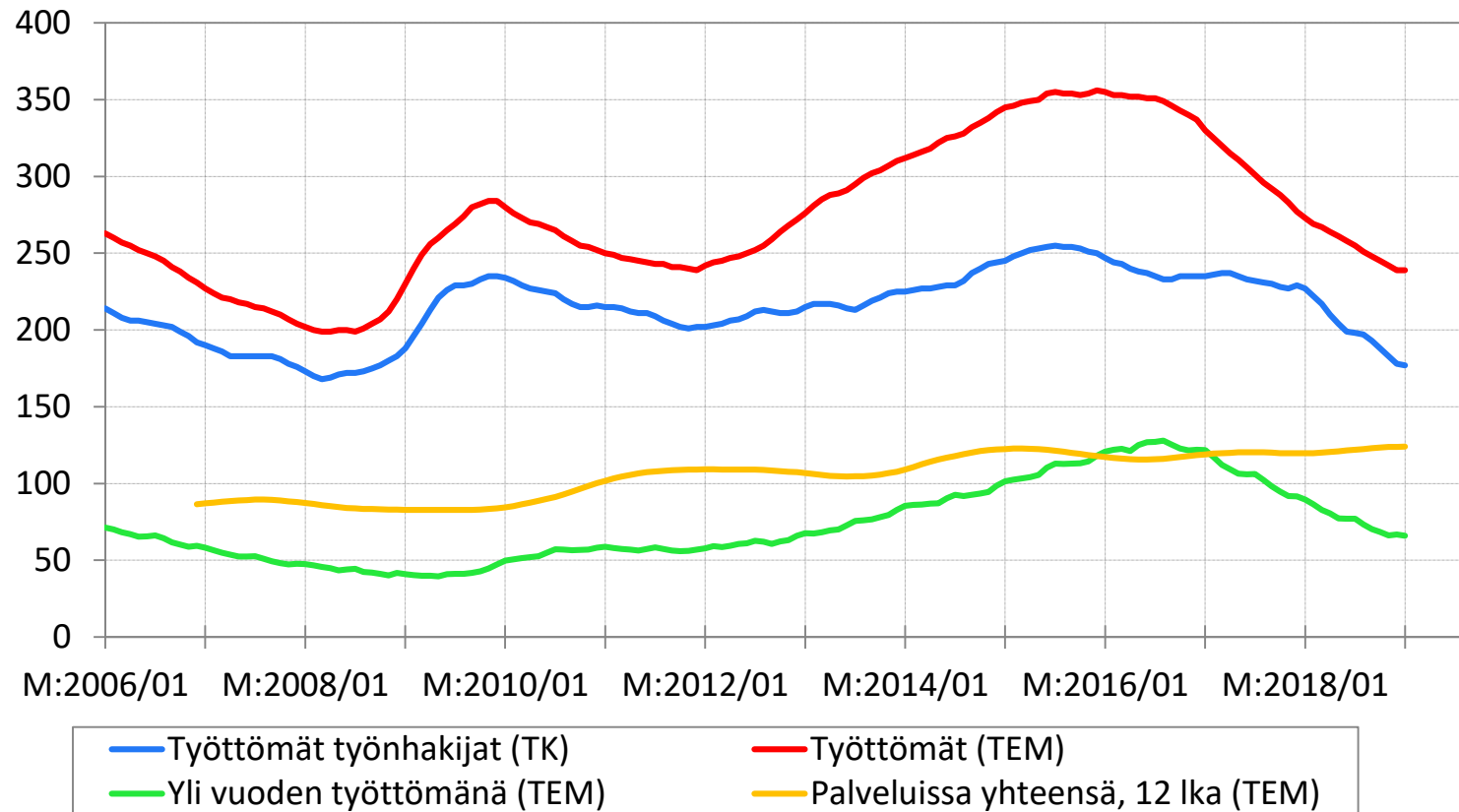
Julkiset palvelut = julkinen hallinto (O), koulutus (P), terveys- ja sosiaalipalvelut (Q), ml. yksityiset toimijat.

Lähteet: Tilastokeskus, Etlan tietokanta.

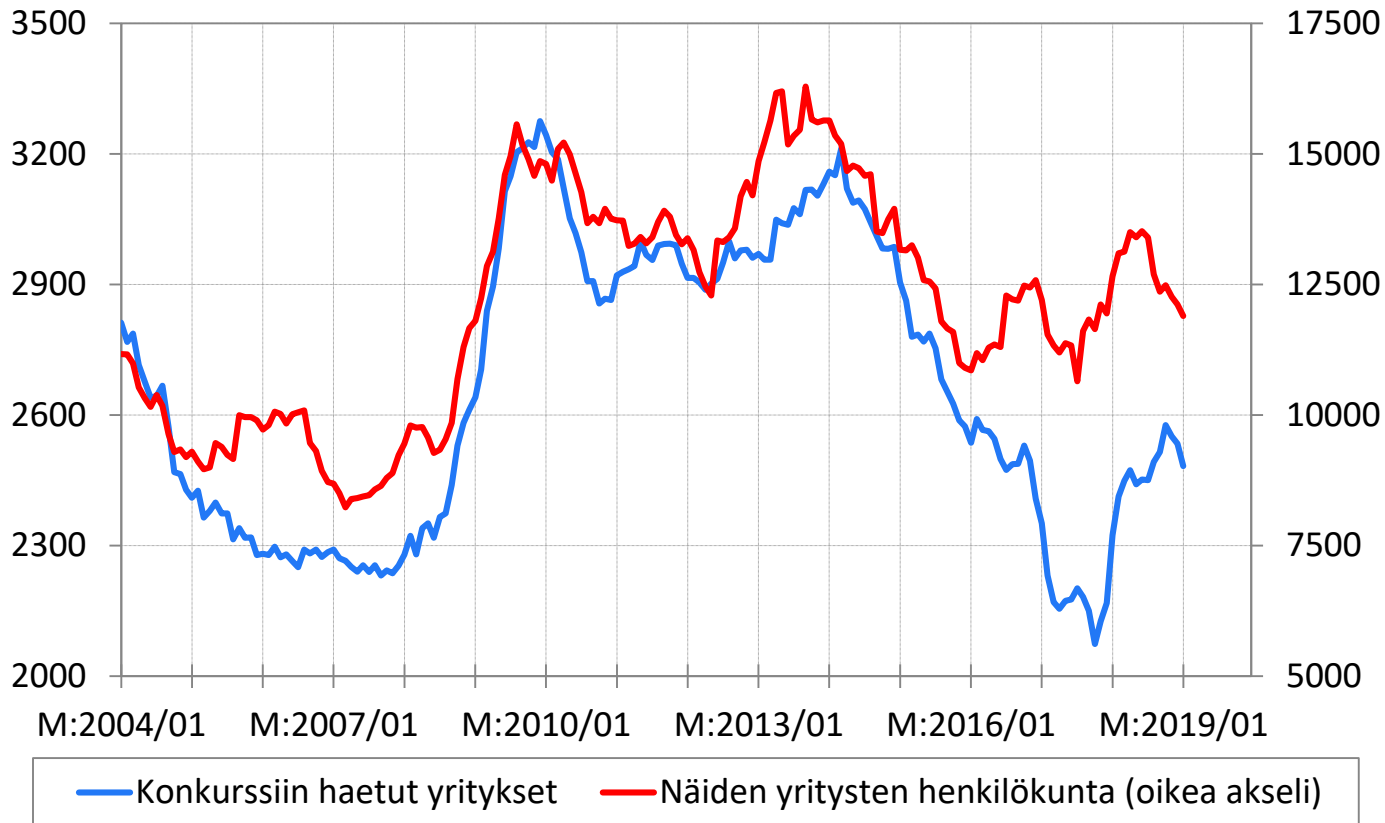
Työllisyys- ja työttömyysasteet Suomessa, trendit



Työttömien lukumäärä (1 000) Tilastokeskuksen ja työministeriön mukaan



Konkurssit Suomessa: 12 kk:n liukuva summa

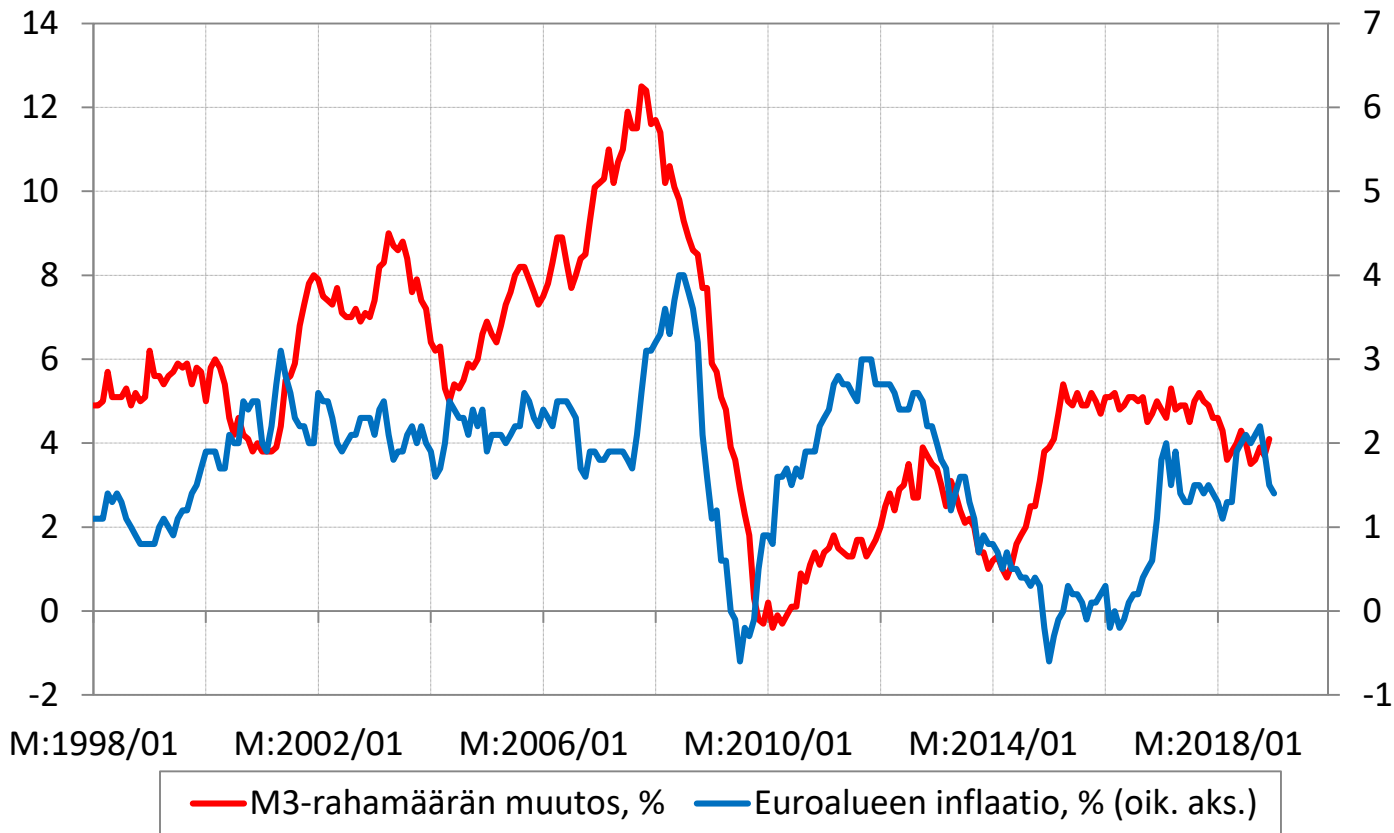


Reaalisen palkkasumman 3 kk:n Ika:n vuosimuutos, %



Inflaatio

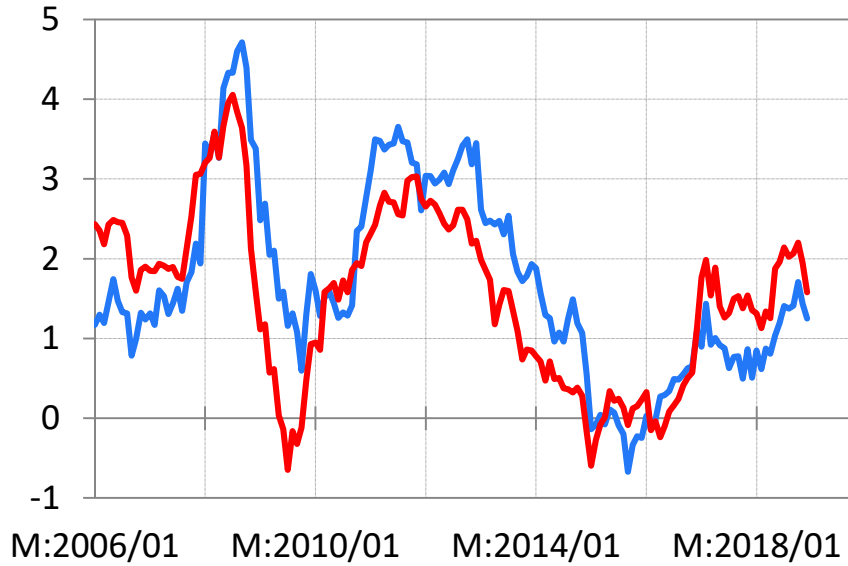
Rahan määrä ja kuluttajahintainflaatio euroalueella



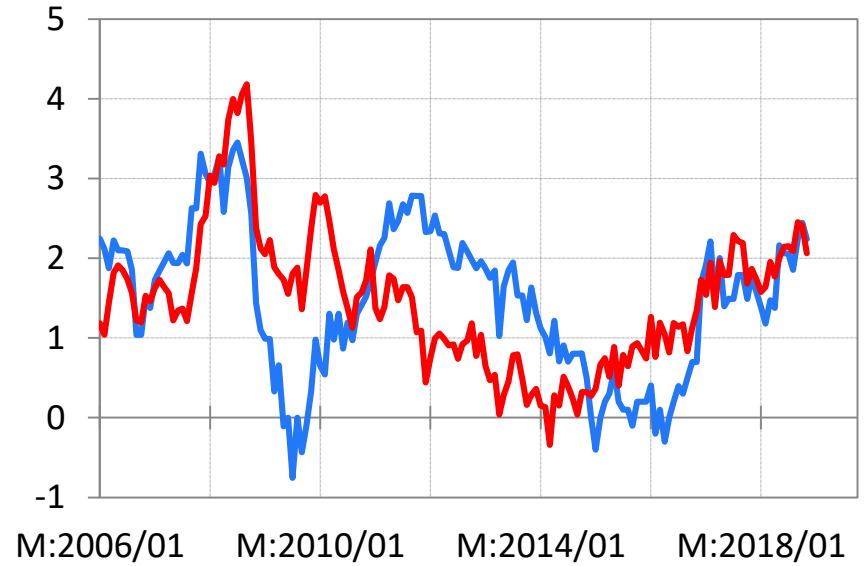
Lähde: EKP.

Lähde: EKP.

Yhdenmukaistettu kuluttajahintainflaatio, %

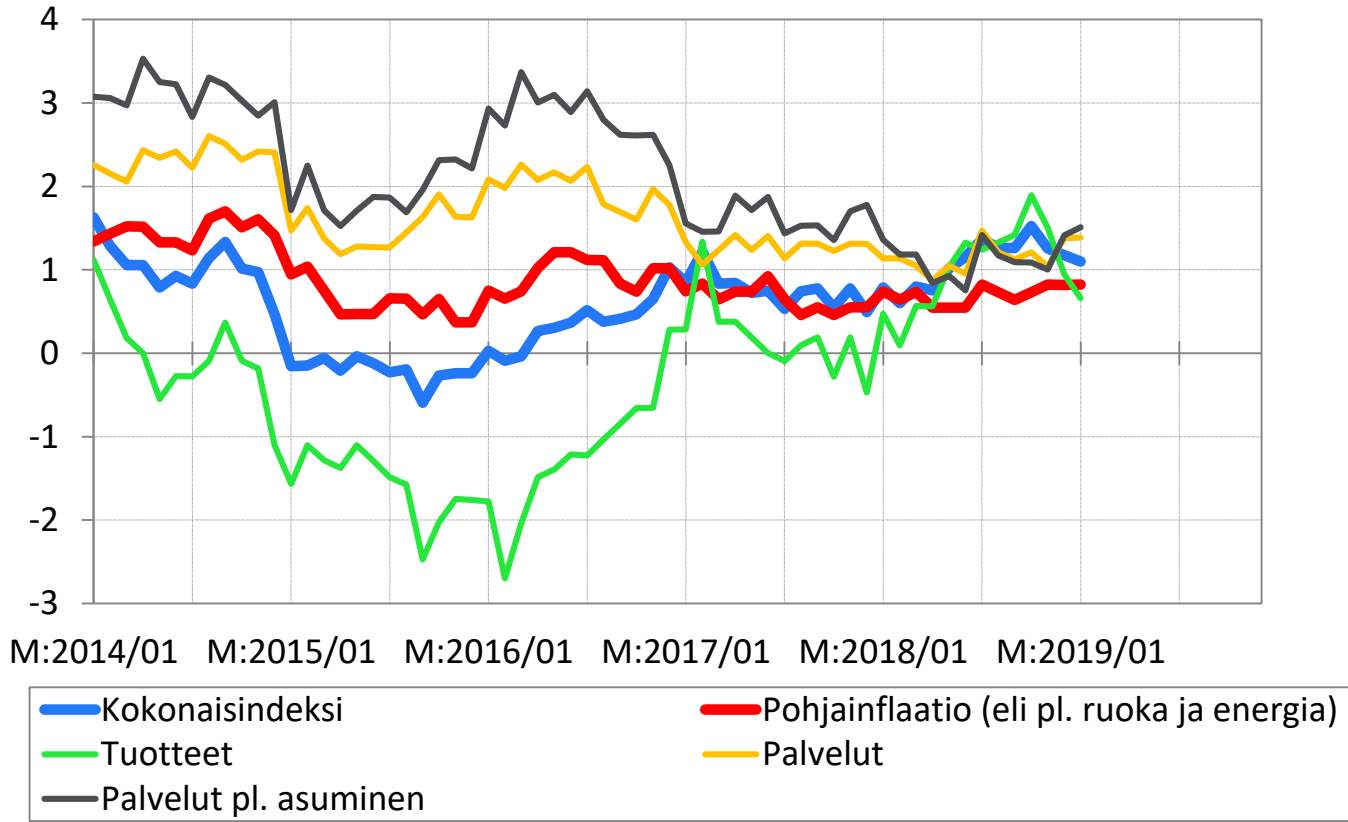


— Suomi — Euroalue



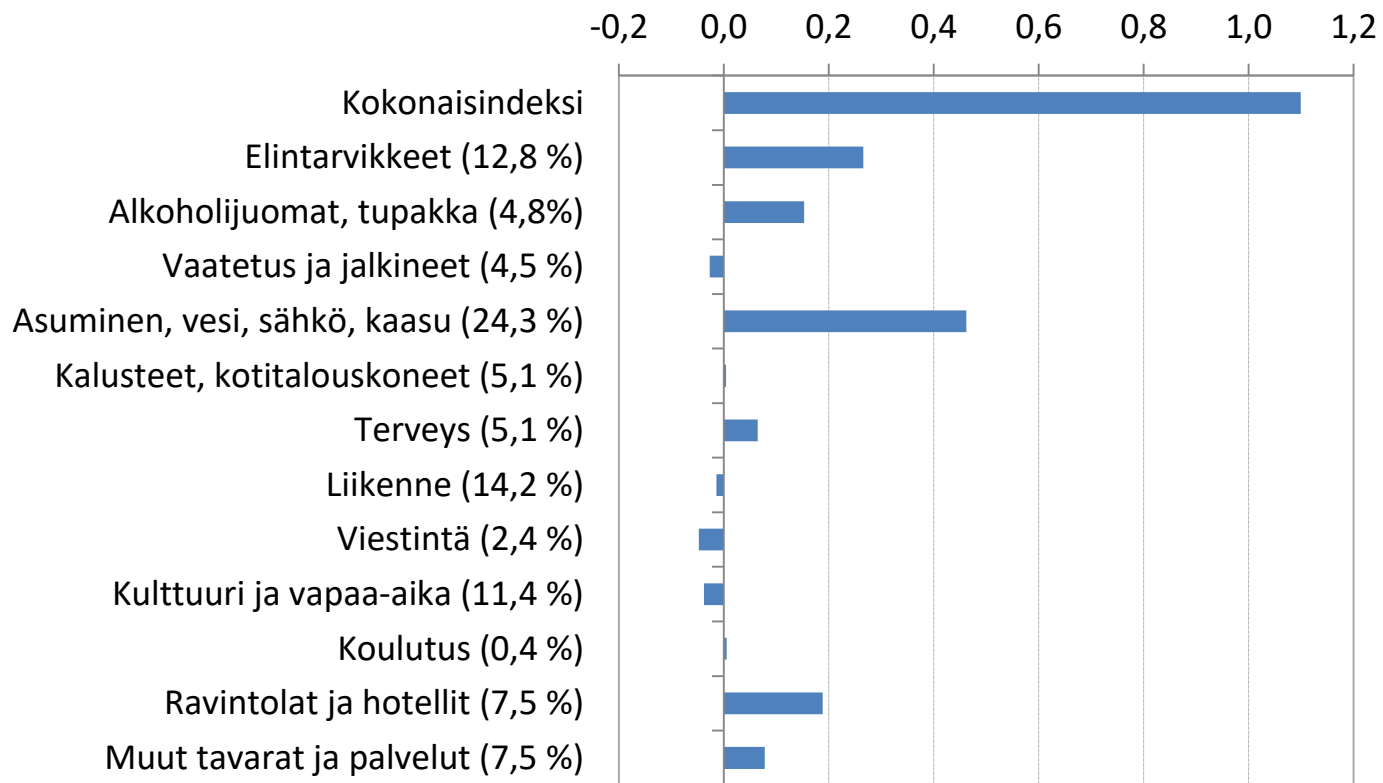
— Saksa — Ruotsi

Suomen kuluttajahintainflaatio, 12 kk, %



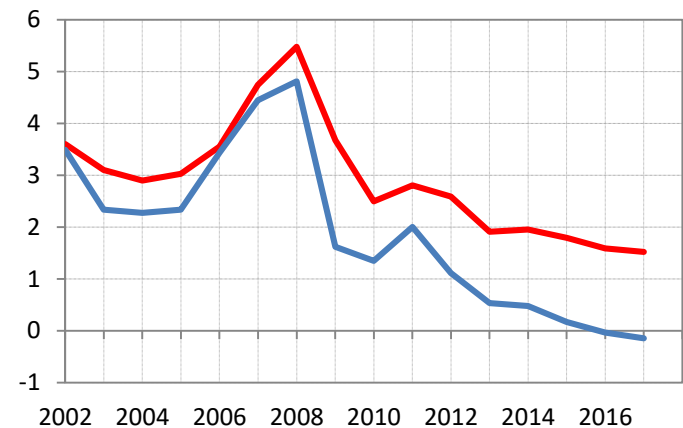
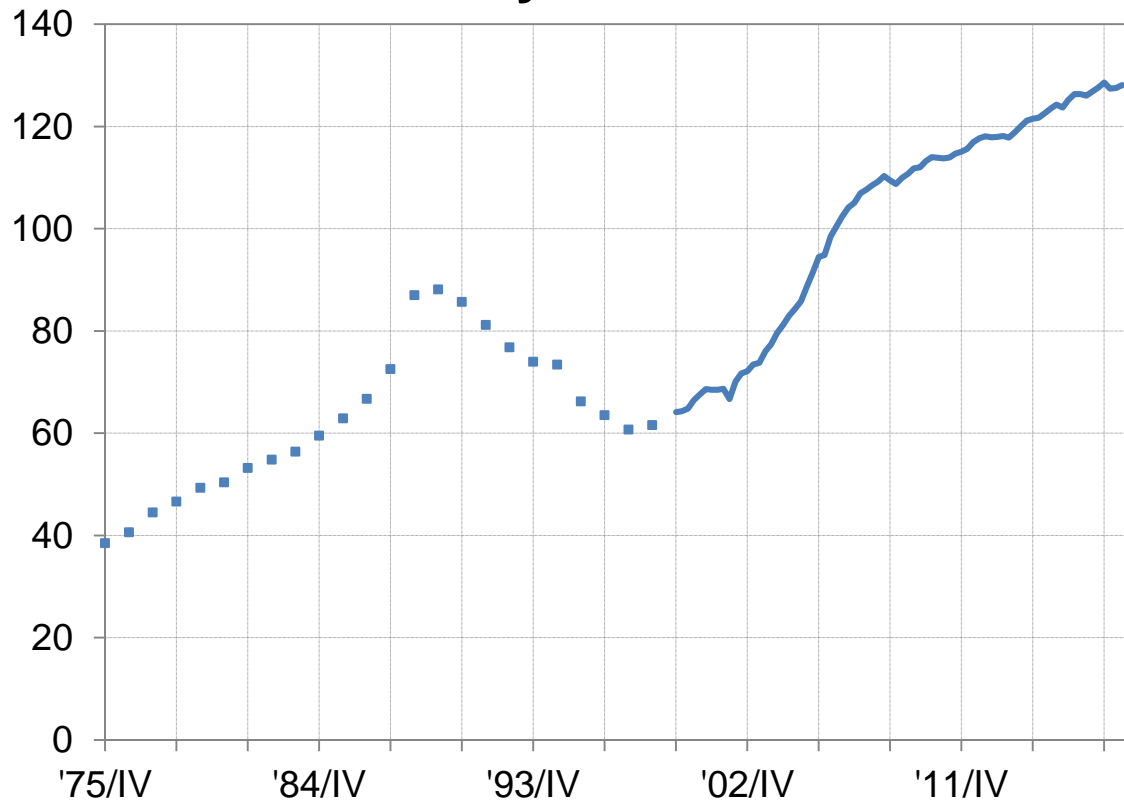
Huom. OECD:n määritelmän mukainen pohjainflaatio.
Lähde: Tilastokeskus.

Kontribuutio Suomen kuluttajahintainflaatioon vuositasolla (2019 painot), %-yksikköä

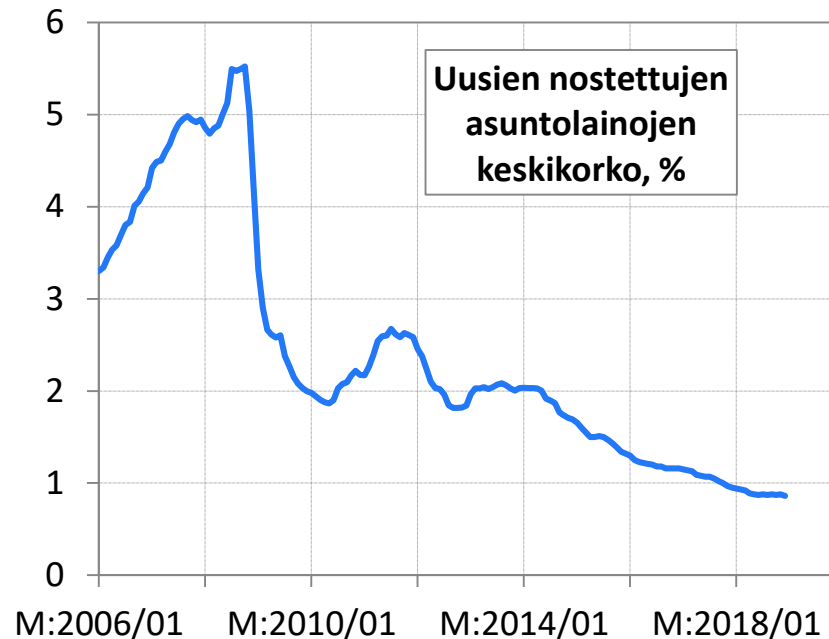
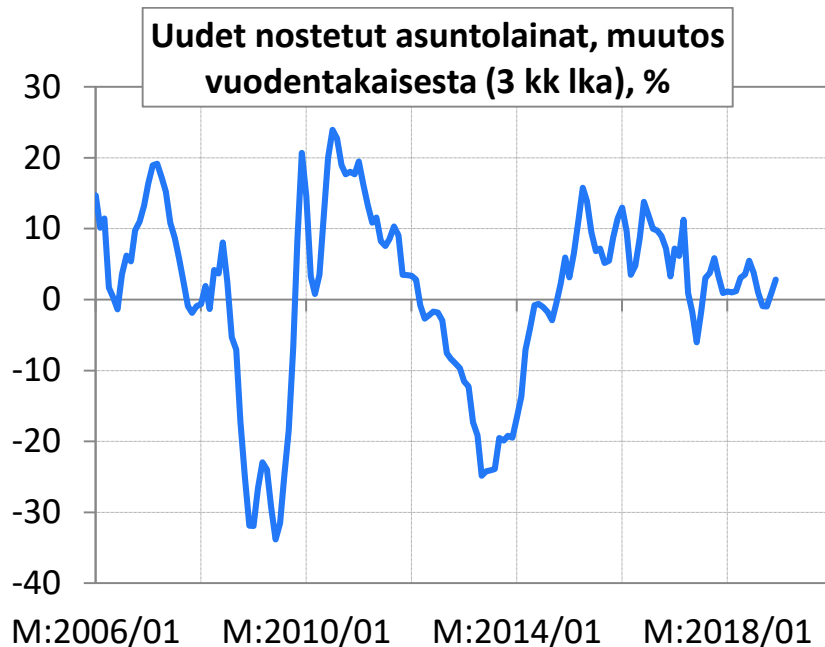


Rahoitusmarkkinat

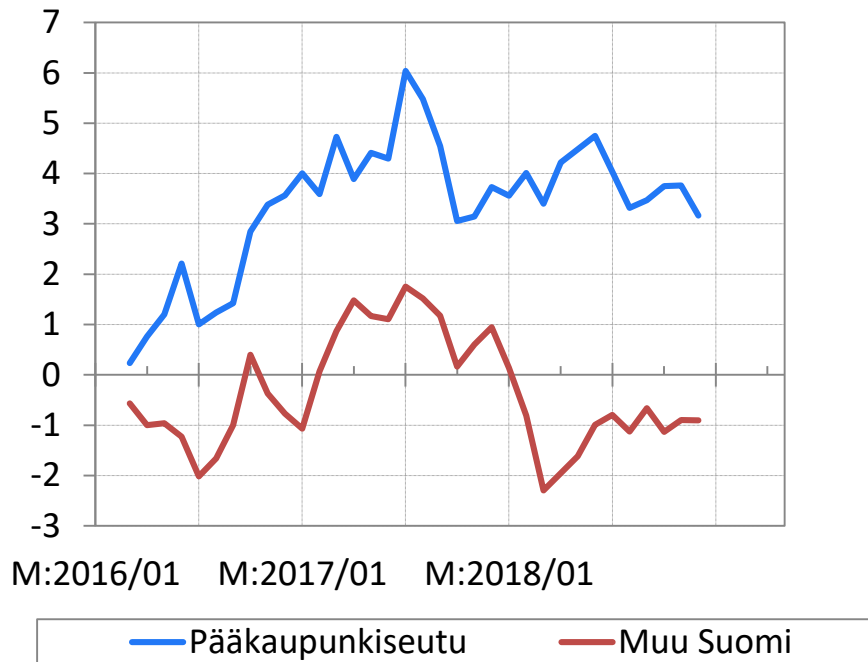
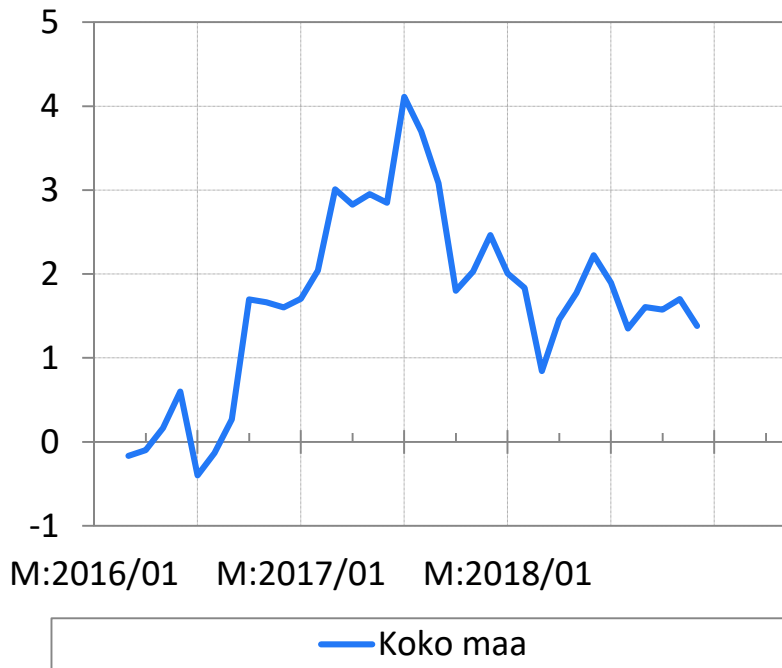
Kotitalouksien velkaantumisaste Suomessa, % käytettävissä olevista rahatuloista



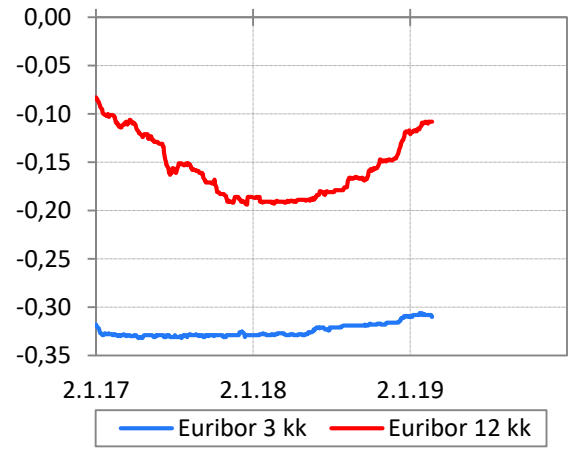
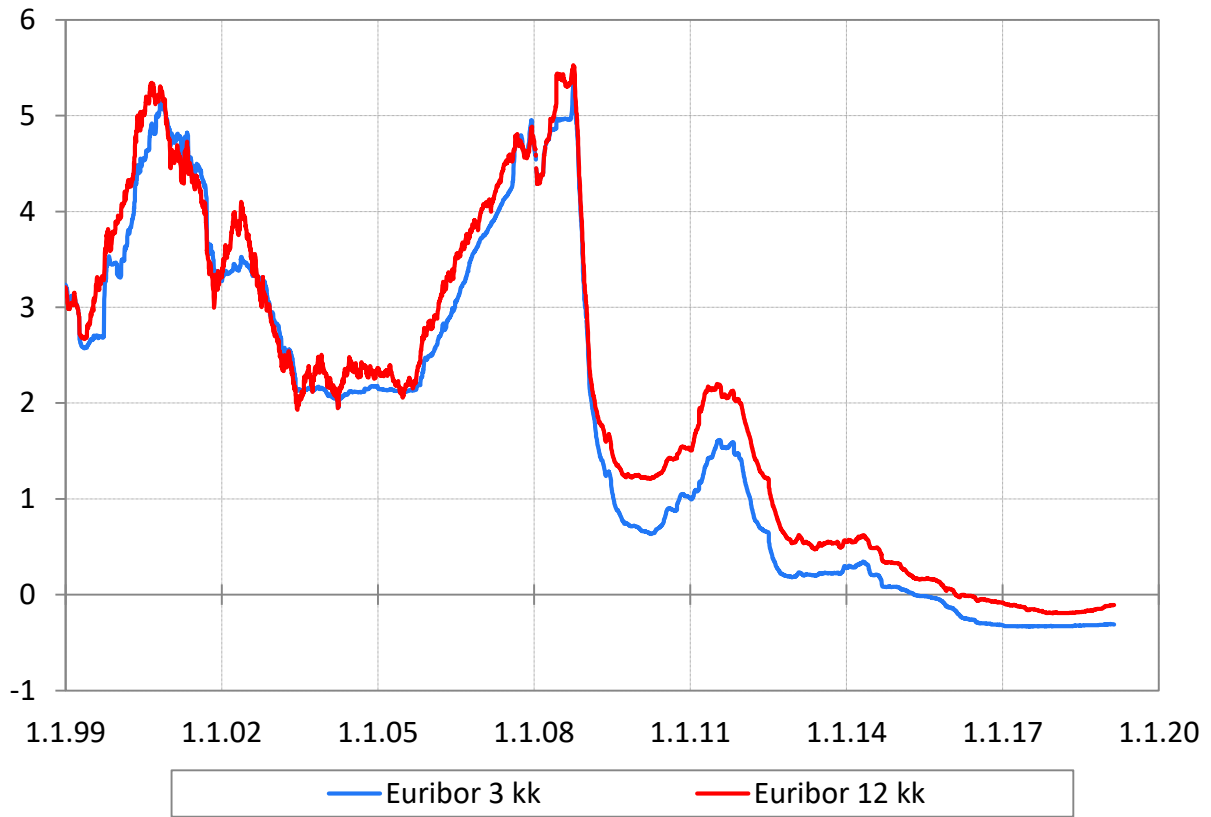
Uudet asuntolainat Suomessa



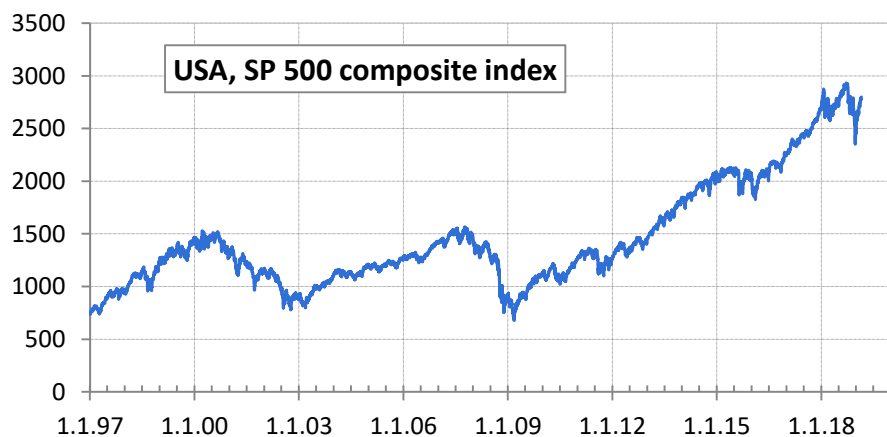
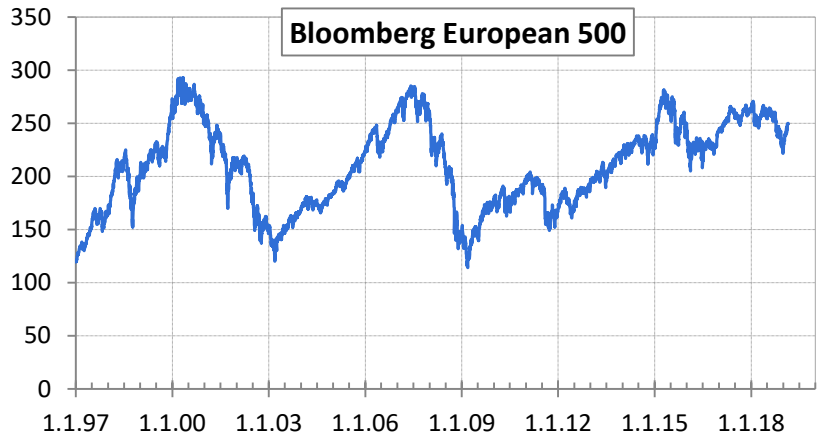
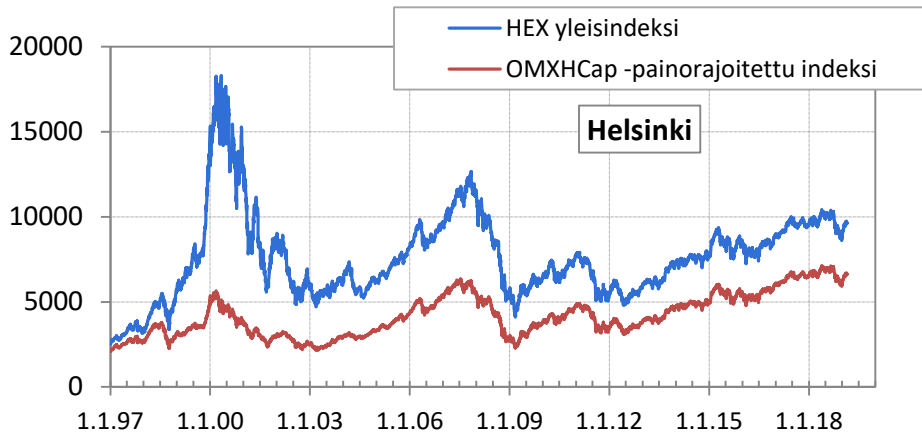
Vanhojen kerrostaloasuntojen hintojen %-muutos, 3 kk:n ika



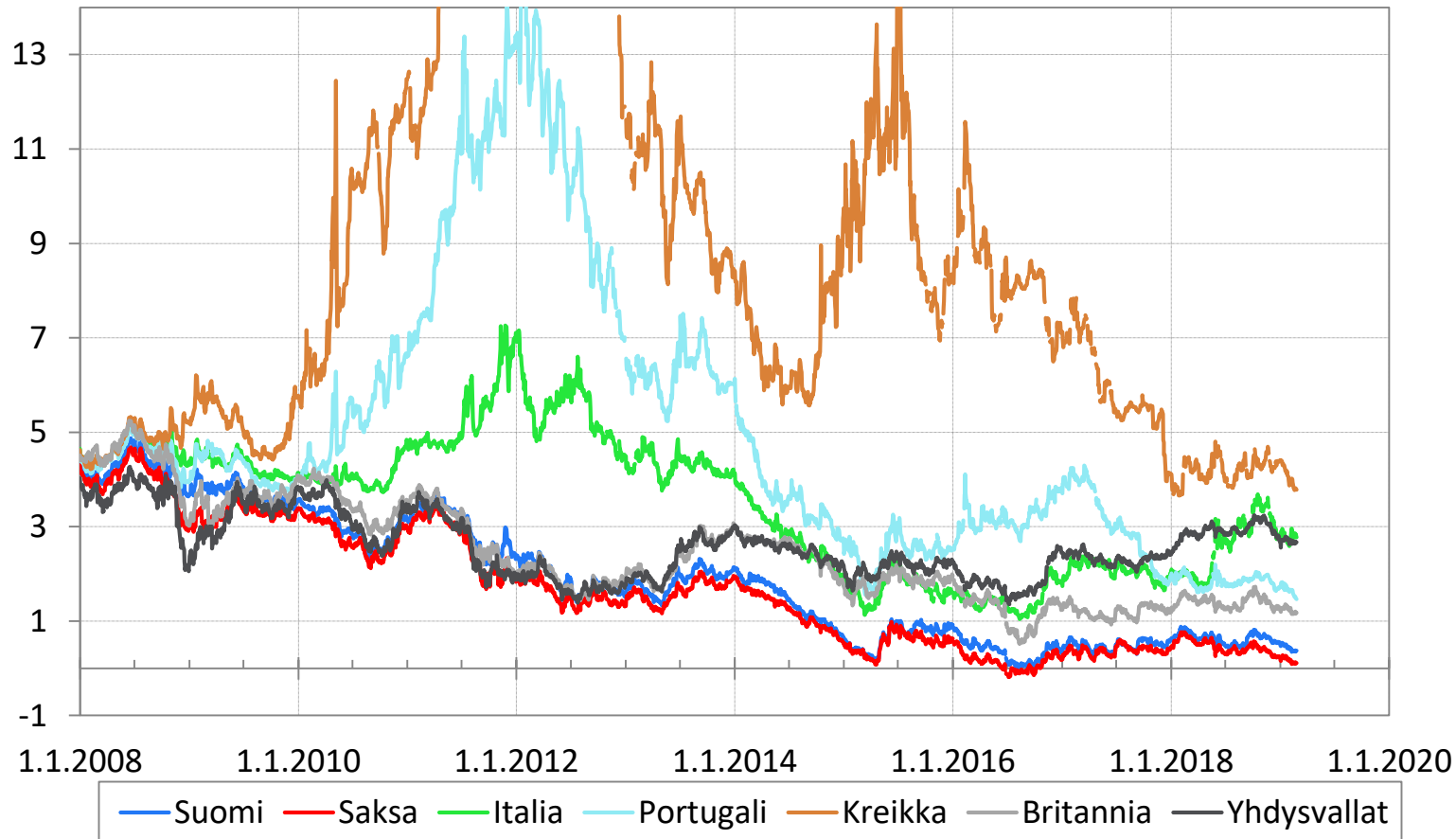
Euribor, %



Pörssi-indeksejä



Valtion 10 vuoden joukkolainojen tuotto, %



Talousennusteita

2018	Etila	PT	PTT	SP	VM	HB	Nordea	OP	Danske	Komissio			
%-muutoksia	18.9.	11.9.	13.9.	18.12.	17.12.	7.11.	28.1.	25.1.	18.12.	8.11.	Med	Min	Max
Bkt	2.8	2.7	2.6	2.7	2.5	2.5	2.3	2.4	2.3	2.9	2.6	2.3	2.9
Tuonti	1.7	3.1	2.5	2.7	2.5	1.9	2.9	3.0	2.5	3.2	2.6	1.7	3.2
Vienti	2.3	3.5	3.5	3.3	3.5	2.5	0.9	1.7	1.1	4.2	2.9	0.9	4.2
Kulutus	1.6	1.8	1.9	..	1.1	2.0	..	1.4	1.7	..	1.7	1.1	2.0
- yksityinen	2.0	2.4	2.0	1.9	1.0	2.1	0.9	1.3	1.5	2.4	2.0	0.9	2.4
- julkinen	0.7	0.5	1.5	2.6	1.4	1.5	1.6	1.5	2.0	2.2	1.5	0.5	2.6
Investoinnit (SP: yksit. inv.)	3.9	3.9	3.0	3.7	2.5	3.3	1.9	3.0	2.5	4.1	3.2	1.9	4.1
Varastojen muutos (kontr.)	0.0	0.1	1.0	-0.2	0.1	-0.2	1.0
Kokonaiskysyntä	2.2	2.8	2.3	2.3	2.2	2.8
Kuluttajahinnat (EC: harm.)	1.1	1.1	1.4	1.1	1.2	1.1	1.1	1.1	1.1	1.2	1.1	1.1	1.4
Työttömyysaste, %	7.7	7.6	7.5	7.6	7.5	7.5	7.4	7.4	7.5	7.8	7.5	7.4	7.8
Ansiotaso	1.9	1.9	1.9	1.8	1.8	1.8	1.9	1.9	1.9	..	1.9	1.8	1.9
Teollisuustuotanto (HB: arvonli.)	4.0	3.5	2.2	4.0	3.8	2.2	4.0
Vaihtotase / bkt, %	0.5	..	0.4	-0.9	-0.3	-1.0	-1.3	-1.4	-0.9	0.7	-0.9	-1.4	0.7
2019	Etila	PT	PTT	SP	VM	HB	Nordea	OP	Danske	Komissio			
%-muutoksia	18.9.	11.9.	13.9.	18.12.	17.12.	7.11.	28.1.	25.1.	18.12.	8.11.	Med	Min	Max
Bkt	2.2	2.3	2.4	1.9	1.5	1.9	1.5	1.6	1.7	2.2	1.9	1.5	2.4
Tuonti	2.0	3.2	3.5	2.7	2.3	2.6	2.8	2.8	2.3	3.1	2.8	2.0	3.5
Vienti	3.6	4.8	4.5	3.5	3.1	3.0	2.6	2.5	2.5	3.9	3.3	2.5	4.8
Kulutus	1.6	1.6	1.6	..	1.2	1.8	..	1.9	1.3	..	1.6	1.2	1.9
- yksityinen	1.8	2.1	1.7	2.3	1.6	1.9	1.0	2.0	1.6	2.1	1.9	1.0	2.3
- julkinen	0.9	0.3	1.2	-0.1	0.4	1.5	0.2	1.5	0.5	2.2	0.7	-0.1	2.2
Investoinnit (SP: yksit. inv.)	1.5	3.0	3.5	2.3	-0.1	1.5	0.0	2.0	1.5	2.2	1.8	-0.1	3.5
Varastojen muutos (kontr.)	0.0	0.0	1.0	-0.3	0.0	-0.3	1.0
Kokonaiskysyntä	2.2	2.6	1.6	2.2	1.6	2.6
Kuluttajahinnat (EC: harm.)	1.4	1.4	2.0	1.3	1.4	1.5	1.2	1.4	1.5	1.6	1.4	1.2	2.0
Työttömyysaste, %	7.4	7.4	7.0	7.2	6.9	7.2	6.5	6.5	7.0	7.2	7.1	6.5	7.4
Ansiotaso	2.3	2.5	2.5	2.4	2.7	2.3	2.5	2.5	2.5	..	2.5	2.3	2.7
Teollisuustuotanto (HB: arvonli.)	3.3	2.5	2.5	2.0	2.5	2.0	3.3
Vaihtotase / bkt, %	1.4	..	0.6	0.0	0.0	0.3	-0.8	-1.5	-0.4	1.1	0.0	-1.5	1.4

Talousennusteita

2020	Etila	PT	PTT	SP	VM	HB	Nordea	OP	Danske	Komissio			
%-muutoksia	18.9.			18.12.	17.12.	7.11.	28.1.	25.1.	18.12.	8.11.	Med	Min	Max
Bkt	1.6			1.7	1.3	1.2	1.0	0.8	1.5	1.9	1.4	0.8	1.9
Tuonti	2.4			2.6	2.1	0.2	2.7	1.5	1.5	2.8	2.3	0.2	2.8
Vienti	2.5			3.1	2.6	0.0	2.5	0.7	2.0	3.6	2.5	0.0	3.6
Kulutus	1.3			..	1.1	1.2	..	1.2	1.1	..	1.2	1.1	1.3
- yksityinen	1.6			1.6	1.4	1.5	1.2	1.3	1.3	1.4	1.4	1.2	1.6
- julkinen	0.5			0.9	0.5	0.5	1.5	1.0	0.5	2.2	0.7	0.5	2.2
Investoinnit (SP: yksit. inv.)	2.7			2.3	1.2	0.1	0.3	1.0	2.0	1.8	1.5	0.1	2.7
Varastojen muutos (kontr.)	0.0			0.0	-0.2	0.0	0.0	-0.2	0.0
Kokonaiskysyntä	1.9			..	1.4	1.7	1.4	1.9
Kuluttajahinnat (EC: harm.)	1.8			1.5	1.6	1.6	1.6	1.5	1.5	1.8	1.6	1.5	1.8
Työttömyysaste, %	7.1			7.1	6.7	7.1	6.3	6.5	6.9	6.9	6.9	6.3	7.1
Ansiotaso	2.9			2.7	3.0	2.6	2.7	2.5	2.5	..	2.7	2.5	3.0
Teollisuustuotanto (HB: arvonli:)	2.6			..	1.6	-0.5	2.0	1.8	-0.5	2.6
Vaihtotase / bkt, %	1.7			0.1	0.3	0.4	-0.4	-1.7	-0.2	1.6	0.2	-1.7	1.7

2021	Etila	PT	PTT	SP	VM	HB	Nordea	OP	Danske	Komissio			
%-muutoksia				18.12.	17.12.						Med	Min	Max
Bkt				1.4	1.1						1.3	1.1	1.4
Tuonti				2.5	2.1						2.3	2.1	2.5
Vienti				2.8	2.4						2.6	2.4	2.8
Kulutus				..	1.1						1.1	1.1	1.1
- yksityinen				..	1.2						1.2	1.2	1.2
- julkinen				0.7	0.8						0.8	0.7	0.8
Investoinnit (SP: yksit. inv.)				2.1	0.3						1.2	0.3	2.1
Varastojen muutos (kontr.)				0.0	..						0.0	0.0	0.0
Kokonaiskysyntä				..	1.2						1.2	1.2	1.2
Kuluttajahinnat (EC: harm.)				1.7	1.7						1.7	1.7	1.7
Työttömyysaste, %				7.0	6.6						6.8	6.6	7.0
Ansiotaso				2.4	2.8						2.6	2.4	2.8
Teollisuustuotanto (HB: arvonlisäys)				..	1.4						1.4	1.4	1.4
Vaihtotase / bkt, %				0.1	0.4						0.3	0.1	0.4