



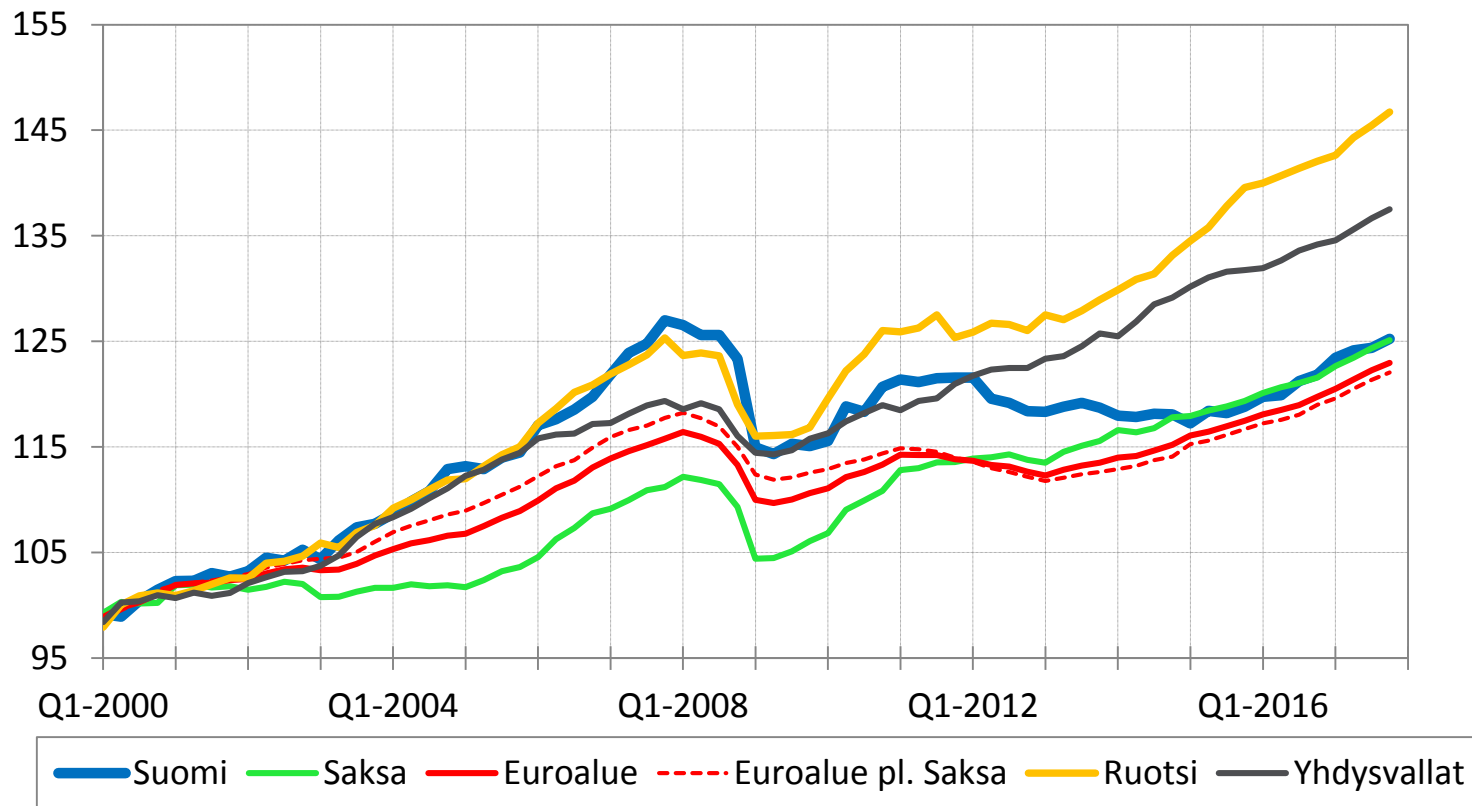
# Suhdannenäkymät Kuviopaketti

Ville Kaitila  
Eta  
Twitter @VilleKaitila  
7.3.2018

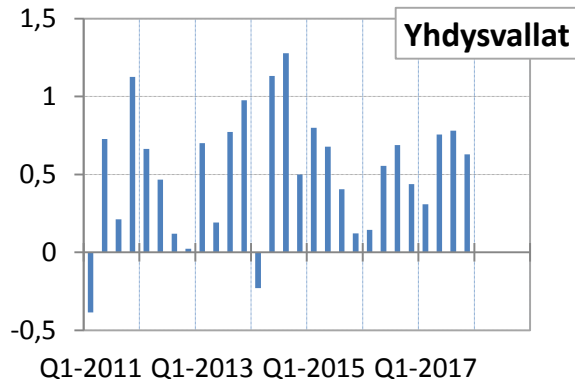
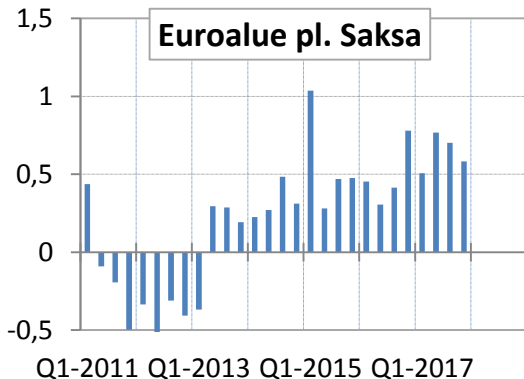
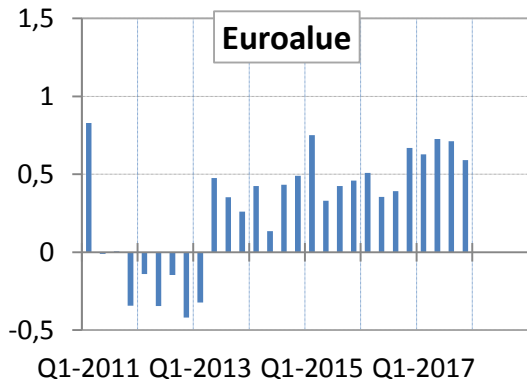
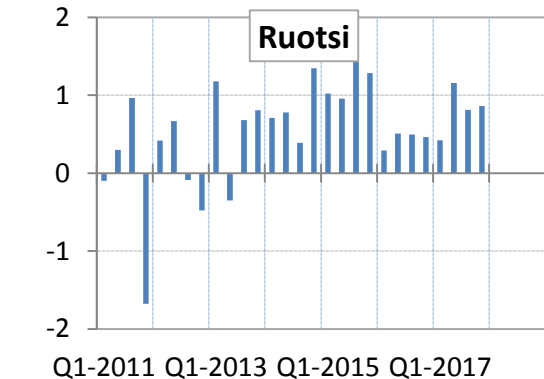
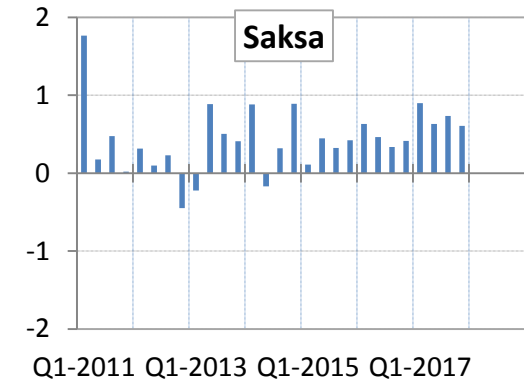
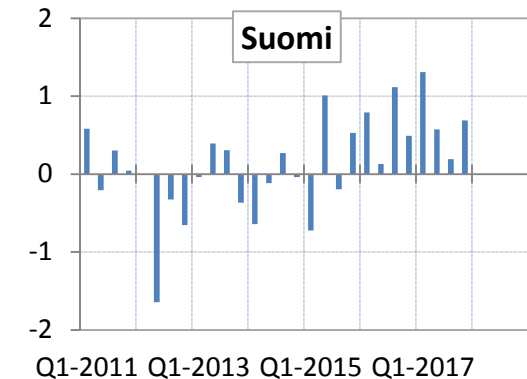
Palaute: [ville.kaitila@etla.fi](mailto:ville.kaitila@etla.fi)

# **Kansainvälinen talous ja luottamusindikaattorit**

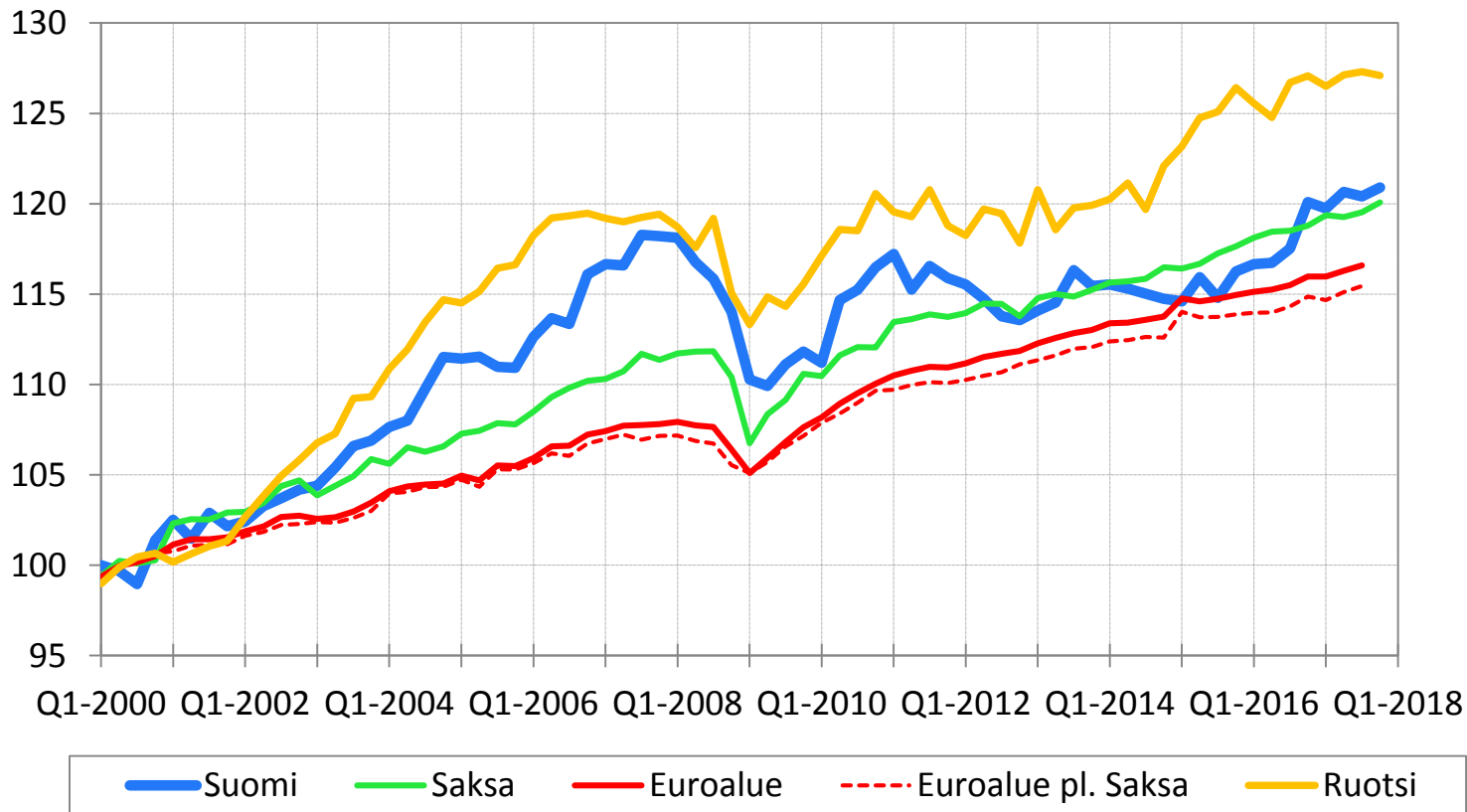
# Bkt:n määrä (kausitasoitettu kansallisessa valuutassa), 2000 = 100



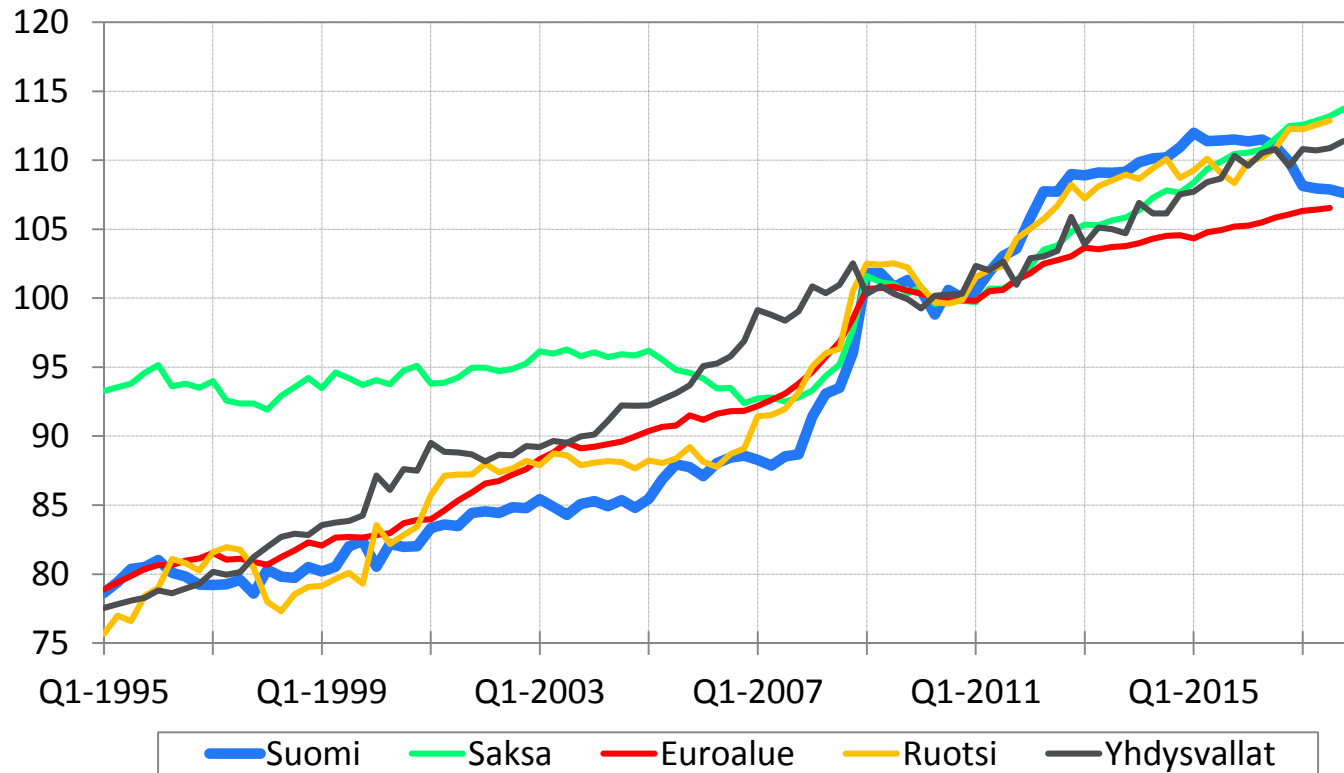
# Bkt:n määrän muutos edellisestä neljänneksestä, kausitasoitettu, %



# Tuottavuus (bkt per tehdyt työtunnit, kausitasoitettu), 2000 = 100

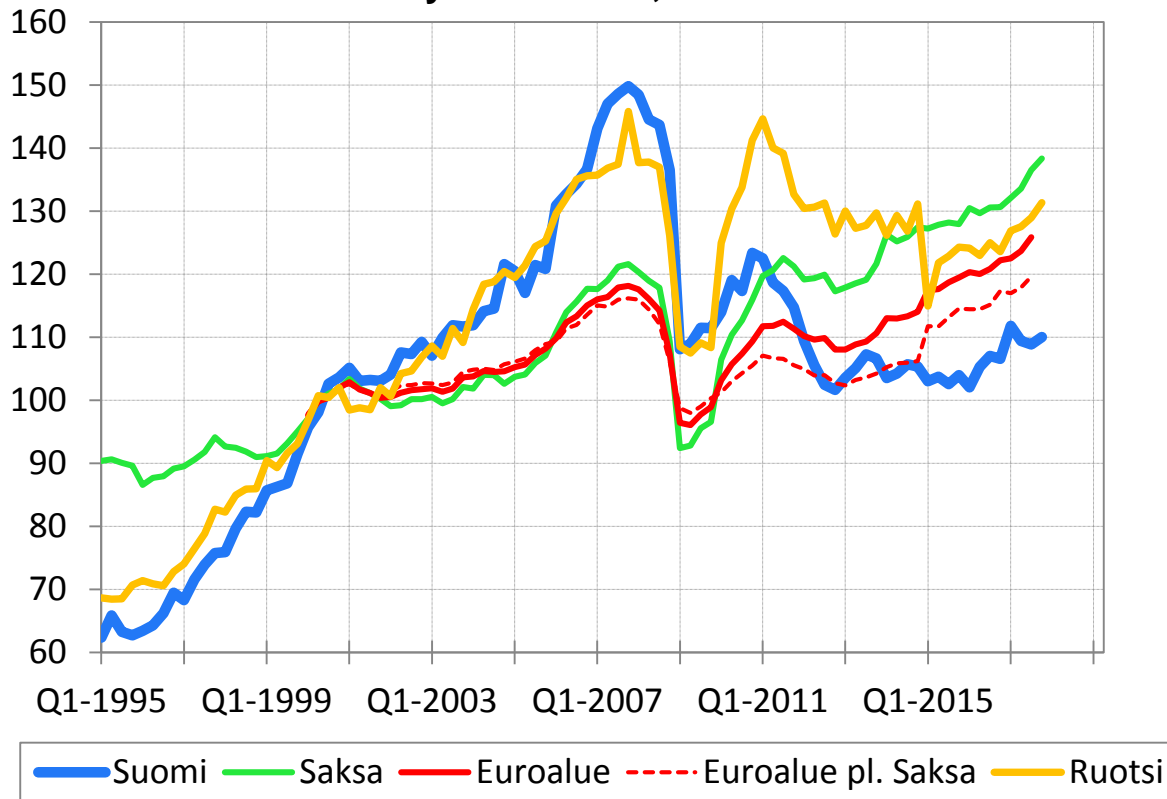


# Koko kansantalouden nimelliset yksikkötyökustannukset (kausitasoitettu kansallisessa valuutassa), 2010 = 100

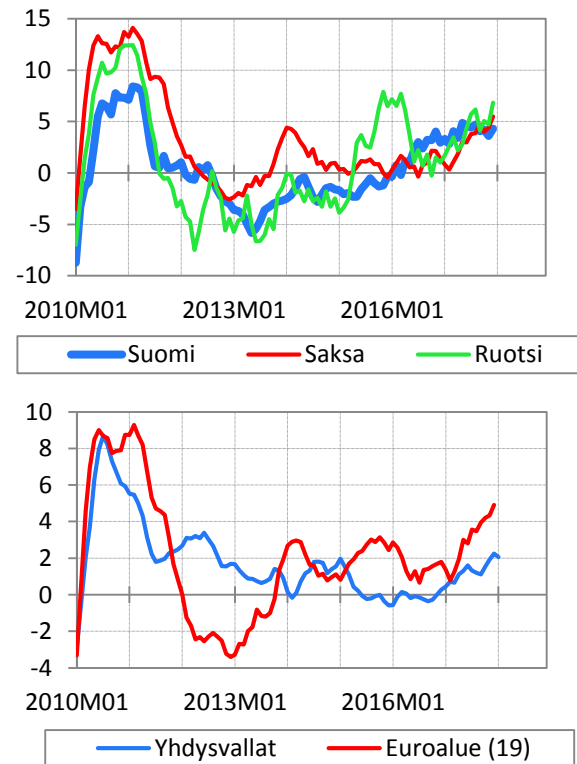


# Tehdasteollisuuden tuotanto

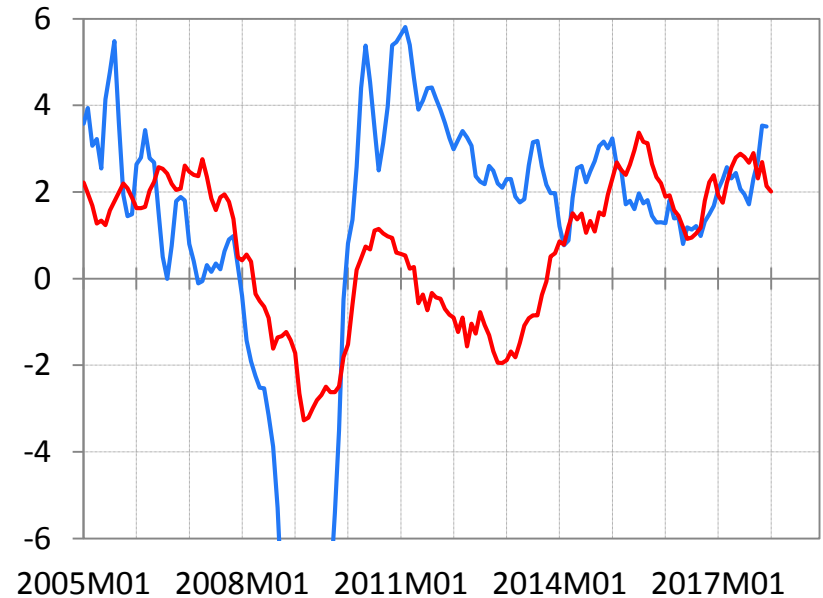
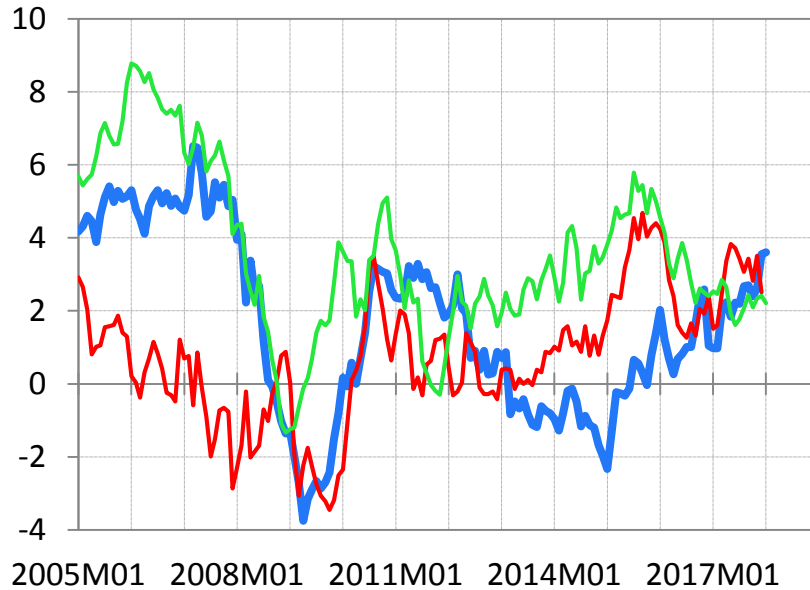
## Arvonlisäyksen määrä, 2000 = 100



## Tuotoksen määrän 12 kk:n muutos (3 kk:n lka), %



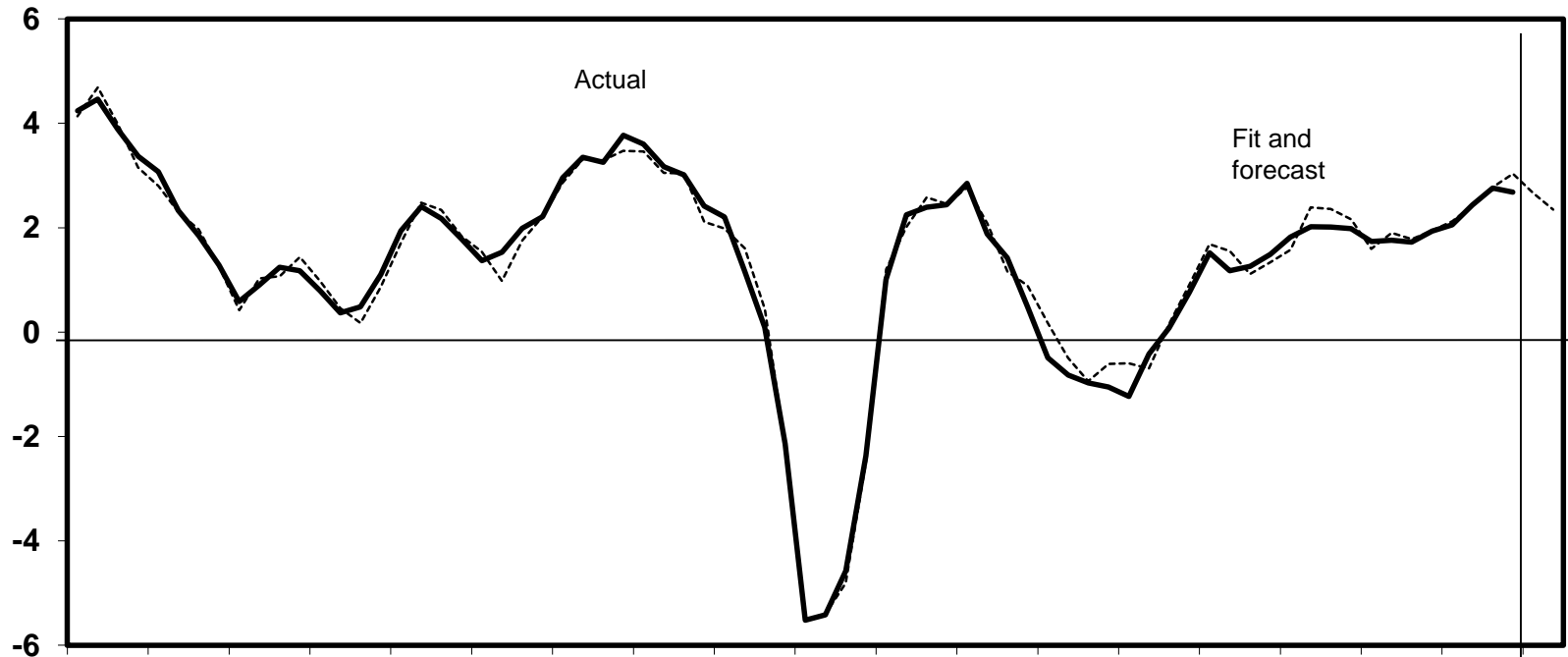
# Vähittäiskaupan myynnin volyymin 12 kk:n muutos (3 kk:n lka), %





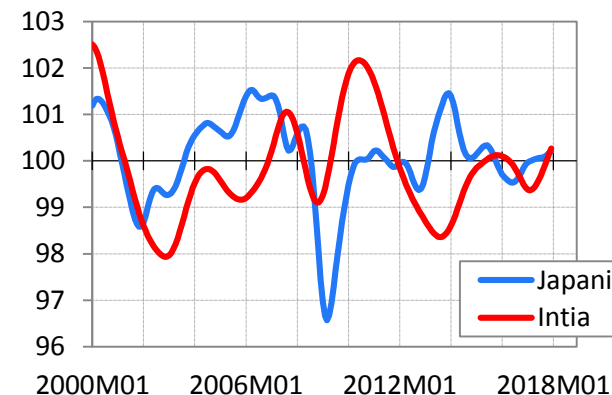
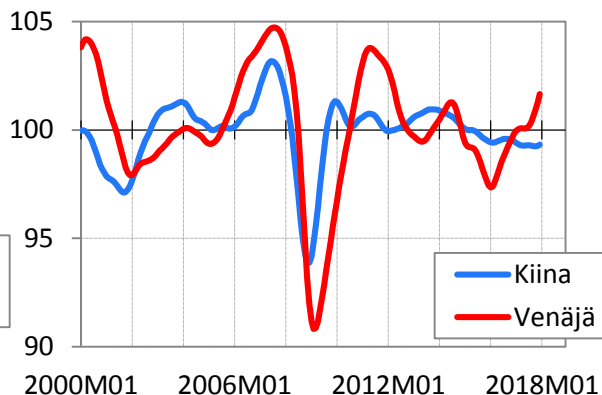
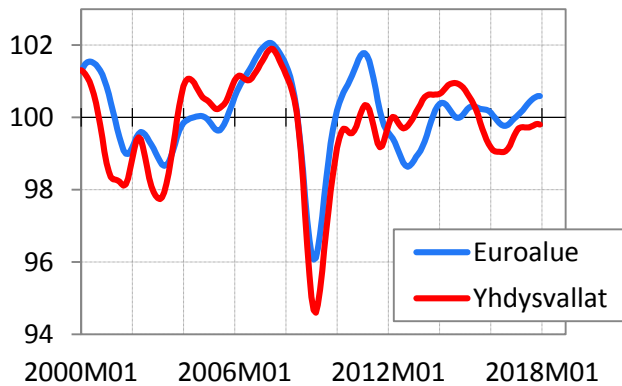
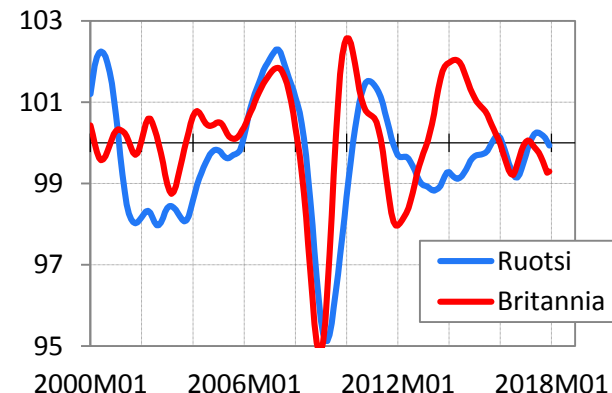
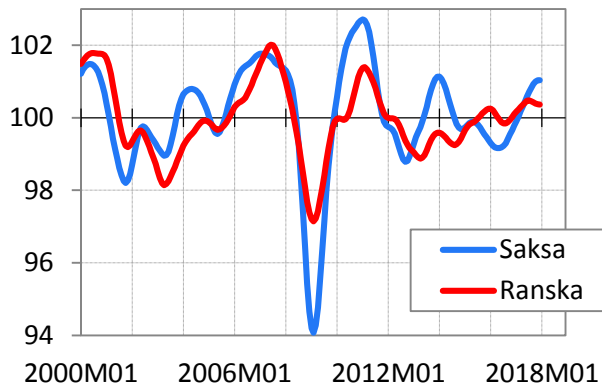
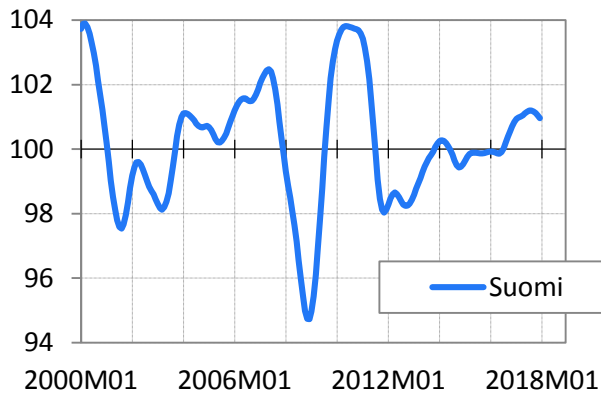
# Euroframe-indikaattori euroalueen bkt-kasvulle, maaliskuu 2018

	2016				2017				2018			
	Q1	Q2	Q3	Q4	Q1	Q2	Q3	Q4	Q1	Q2		
Toteutunut	1.7	1.8	1.7	1.9	2.1	2.4	2.8	2.7				
Indikaattori	1.6	1.9	1.8	1.9	2.1	2.4	2.8	3.0	2.7	2.3		



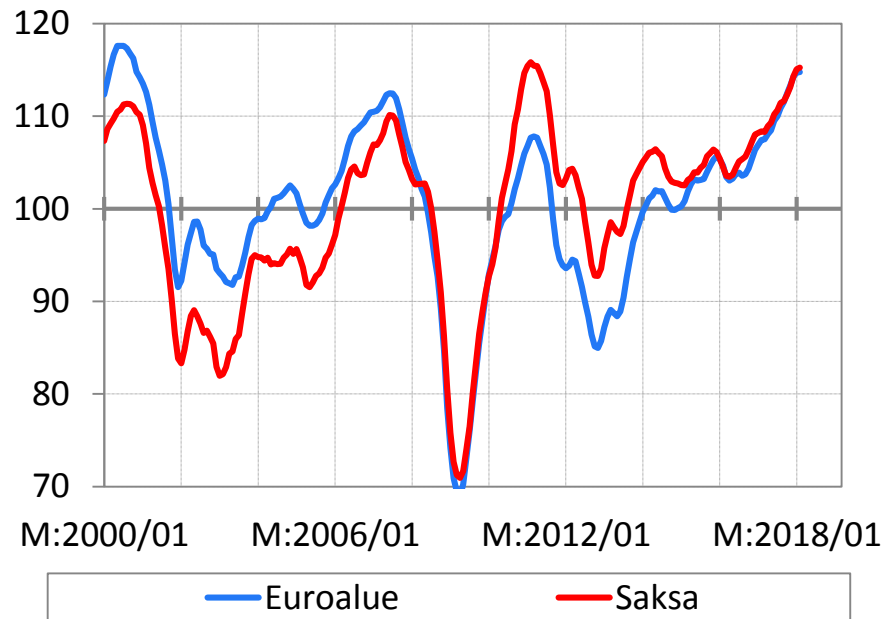
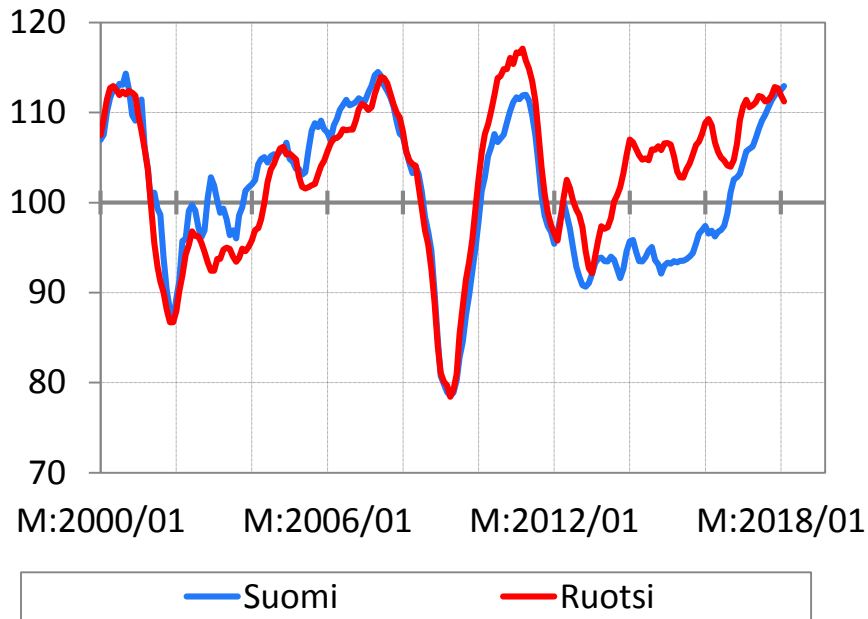
2000 2001 2002 2003 2004 2005 2006 2007 2008 2009 2010 2011 2012 2013 2014 2015 2016 2017 2018

# OECD:n bkt-kasvua ennakoiva indikaattori (amplitude adjusted CLI)



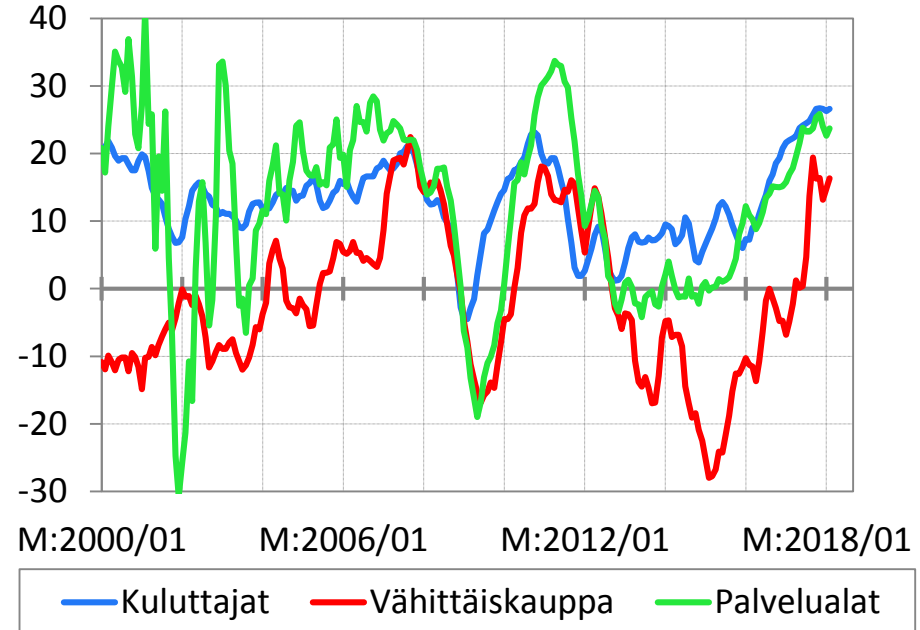
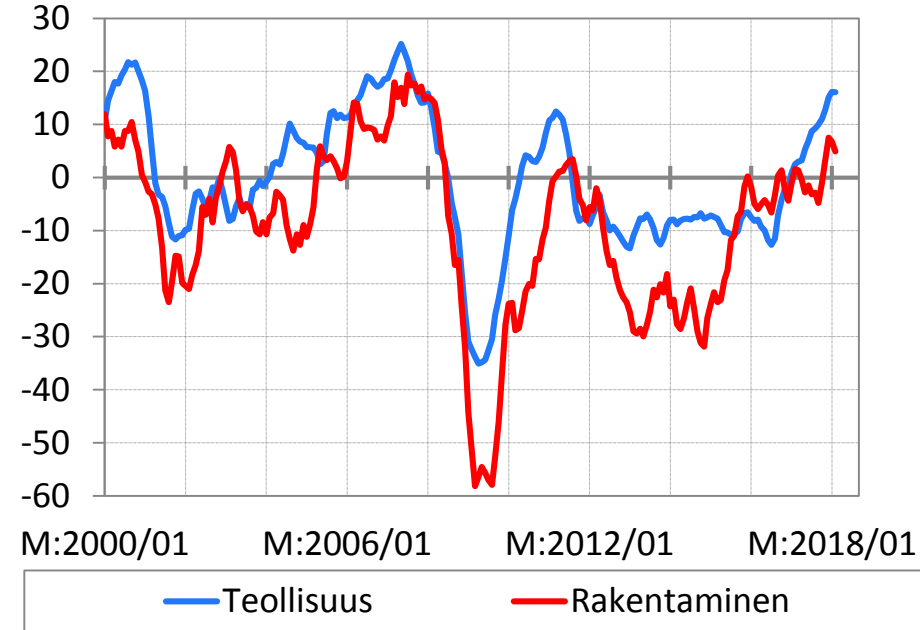
# Eurostatin Economic sentiment indicator

## Kokonaisindikaattori, 3 kk:n liukuva keskiarvo

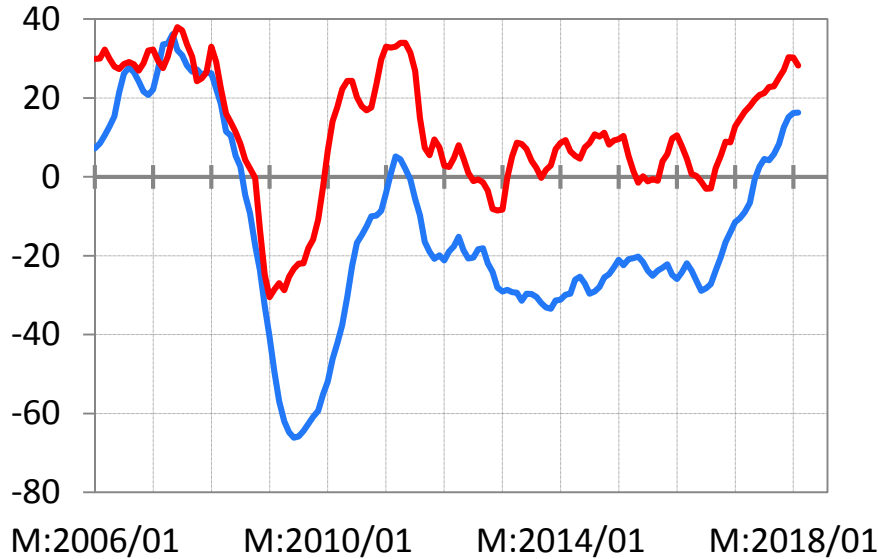


# Eurostatin Economic sentiment indicator

## Suomi, 3 kk:n liukuvat keskiarvot

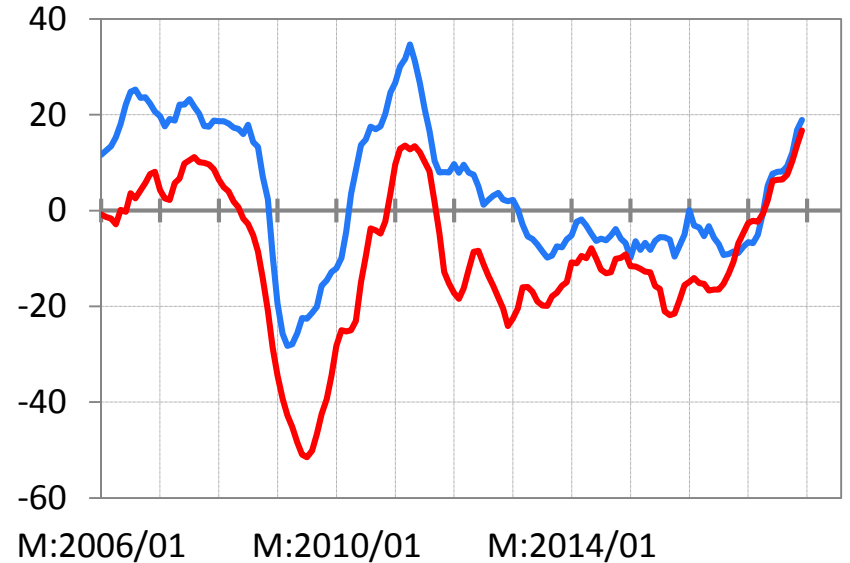


# Suomen teollisuuden luottamusindikaattorit, 3 kk:n liukuvat keskiarvot



— Tilaukanta

— Tuotanto-odotukset

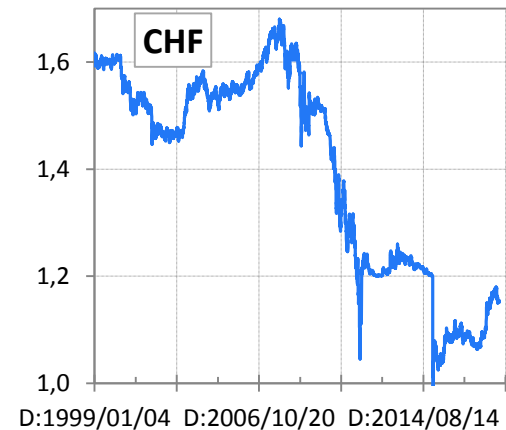
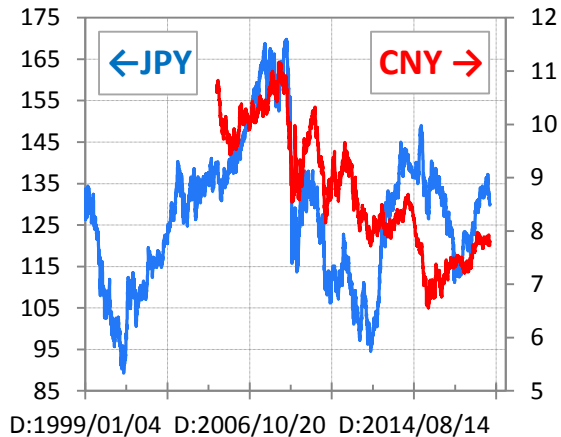
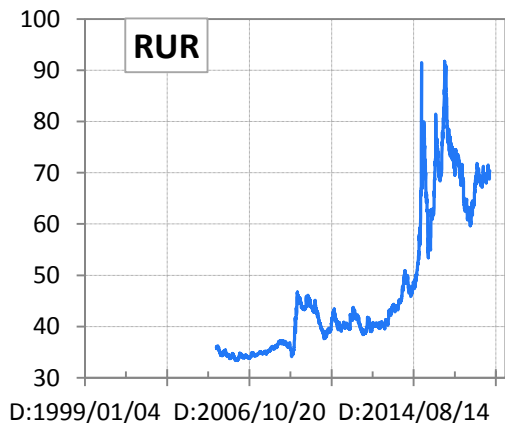
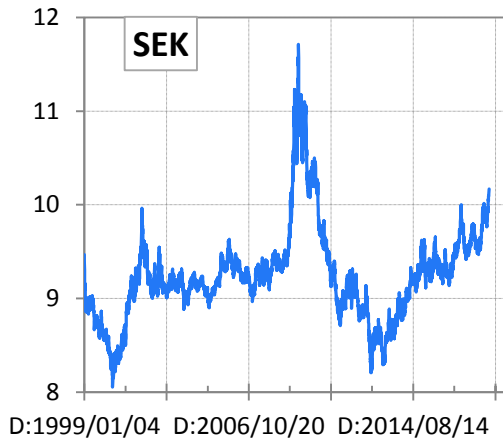
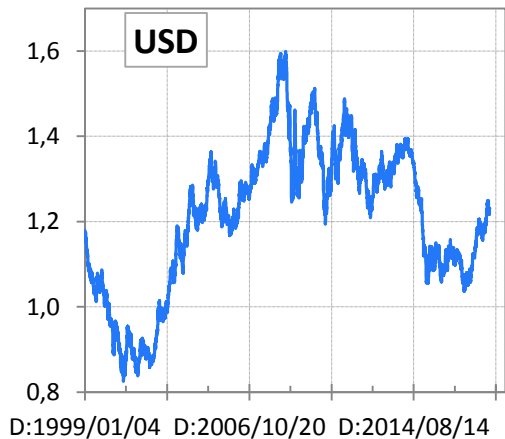


— Myyntihintaodotukset

— Työllisyysodotukset

# **Valuuttakurssit ja kansainväliset hinnat**

# Euron vaihtokursseja, päivähavainnot

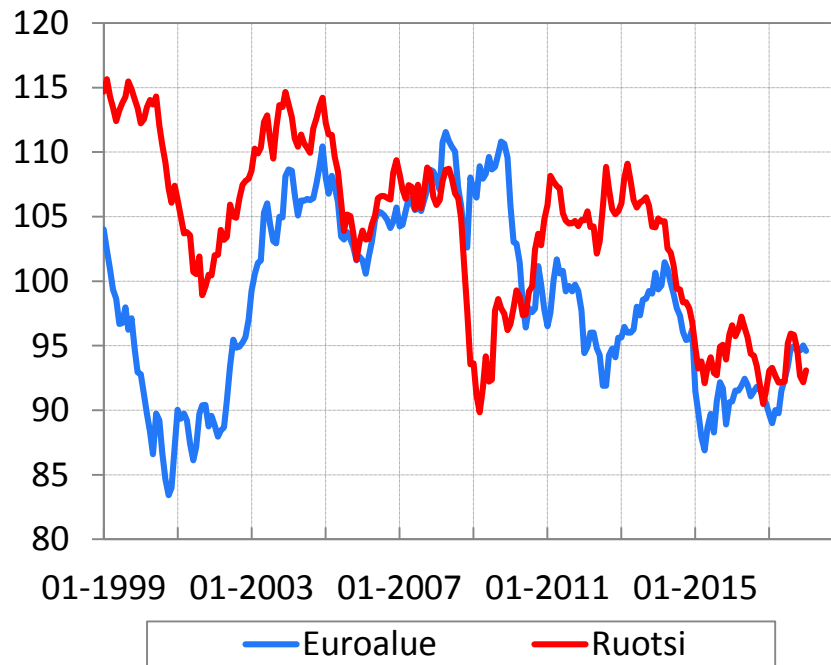
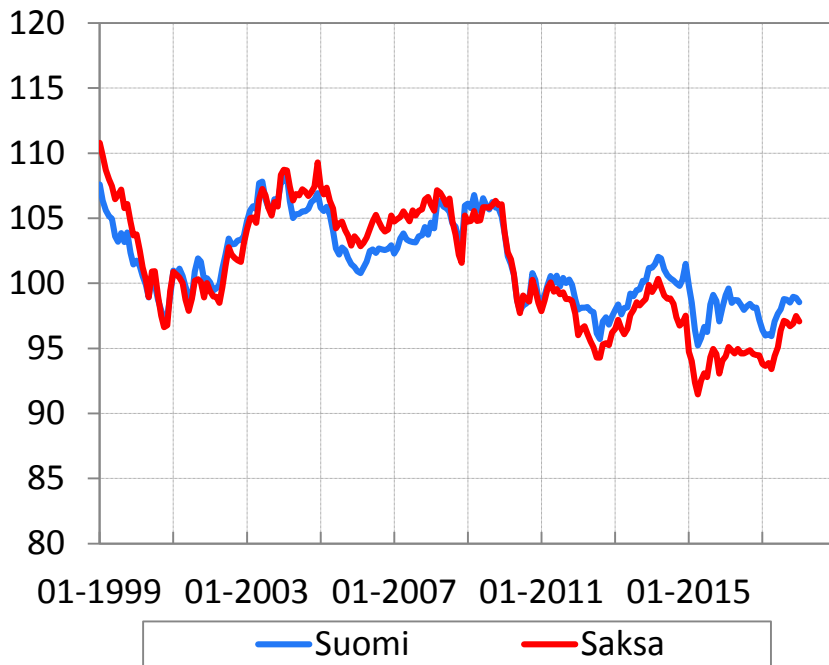


Euro vahvistuu



Euro heikkenee

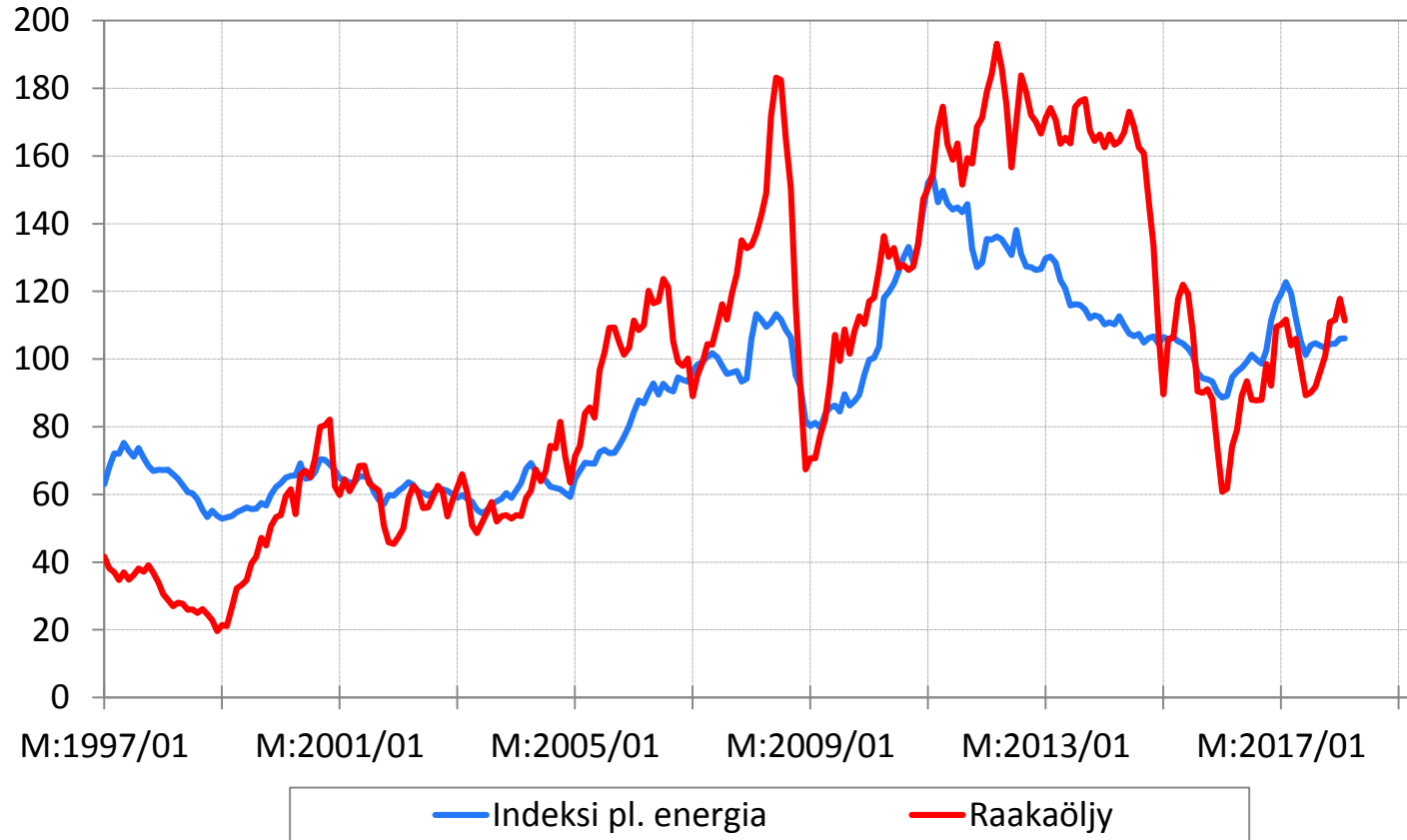
# Reaalinen efektiivinen valuuttakurssi, 2010 = 100



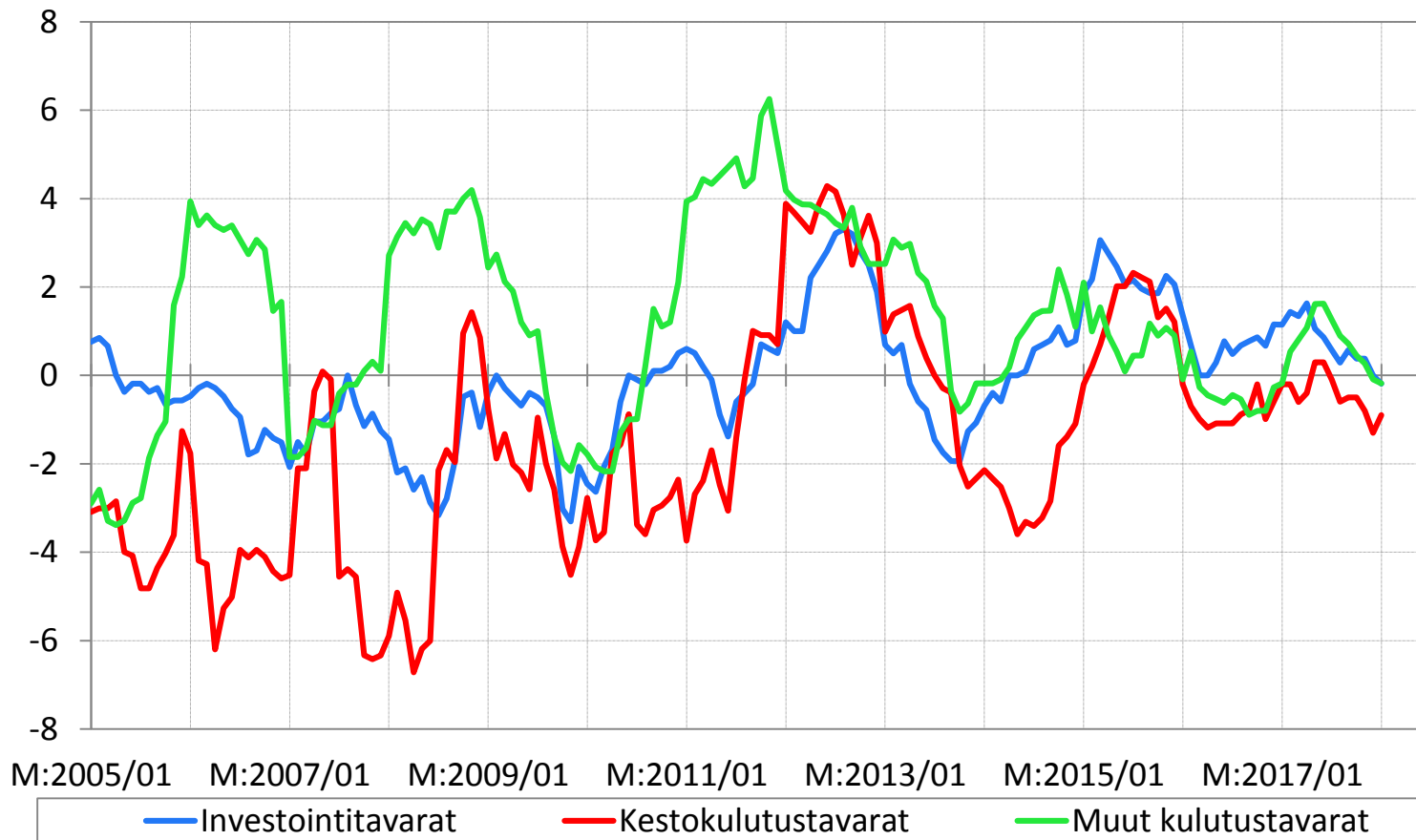
Valuutta vahvistuu  
↕  
Valuutta heikkenee



# Raaka-aineiden eurohintoja, 2015 = 100

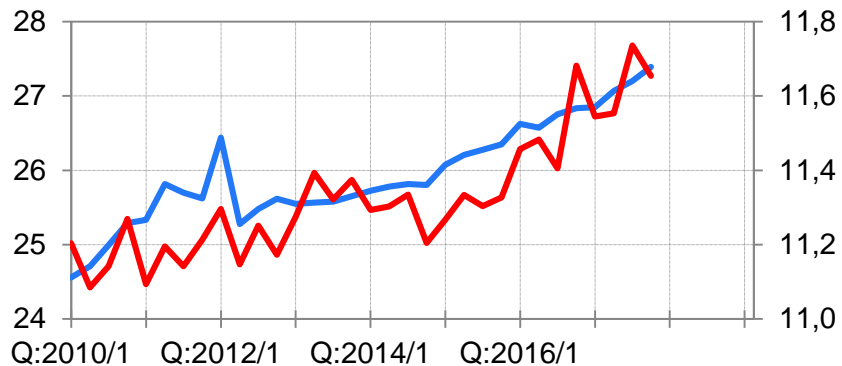


# Tuontihintojen vuosimuutos, %

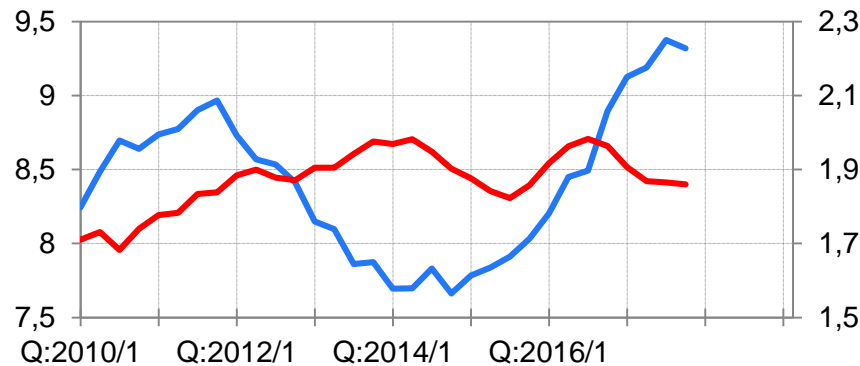


# Kotimaiset kysyntäerät ja tuotanto

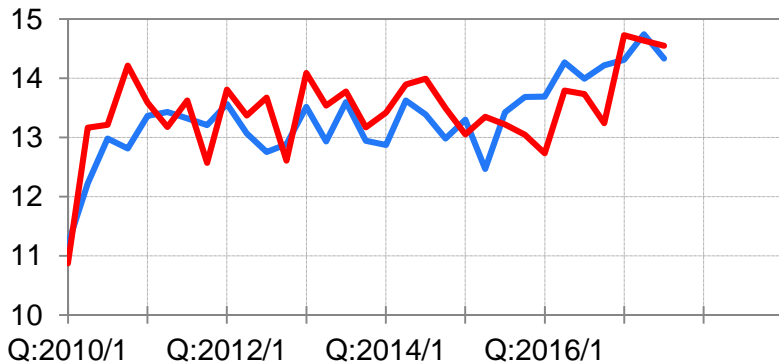
# Suomen kansantalouden tilinpito, kausitasoitettu määrä neljännesvuosittain mrd. euroa 2010 hinnoin



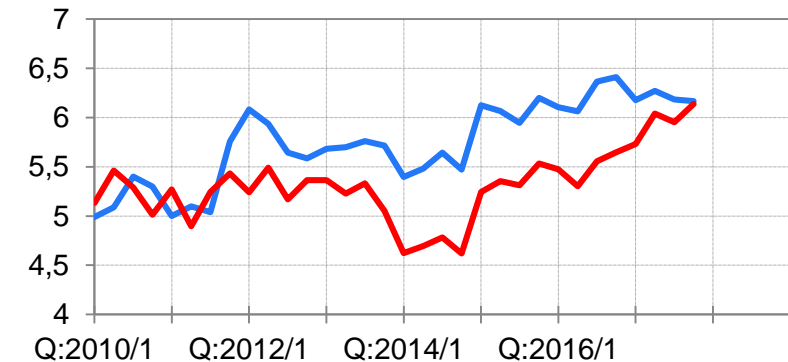
— Yksityiset kulutusmenot — Julkiset kulutusmenot (oik. aks.)



— Yksityiset investoinnit — Julkiset investoinnit (oik. aks.)



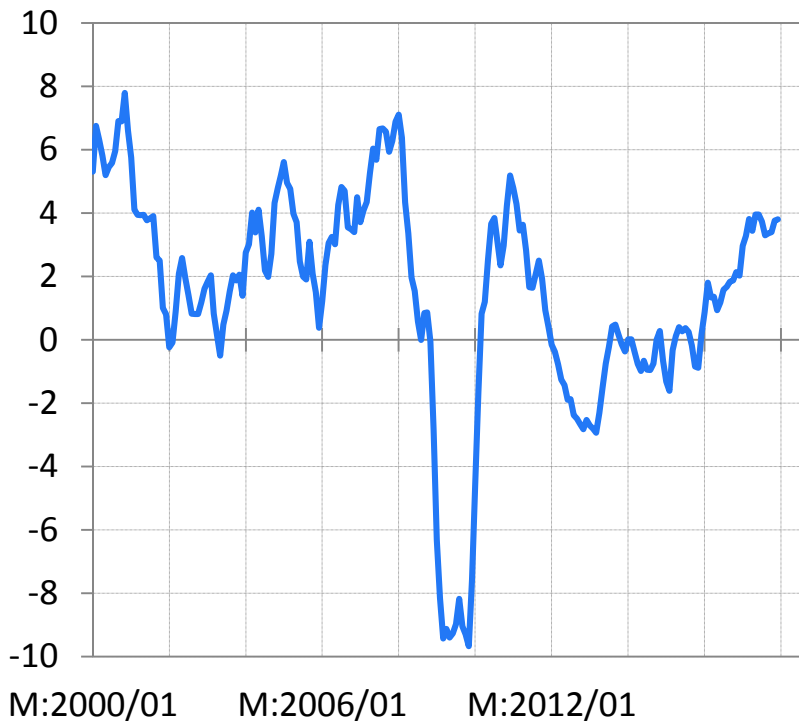
— Tavaroiden tuonti — Tavaroiden vienti



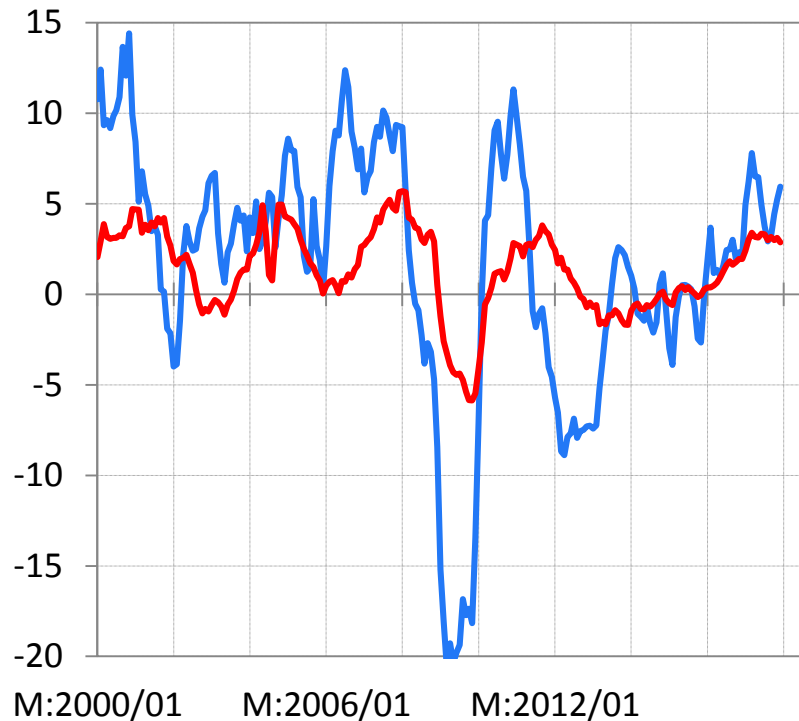
— Palvelujen tuonti — Palvelujen vienti

Lähteet: Tilastokeskus, Etlan tietokanta.

# Tuotannon työpäiväkorjattu suhdannekuvaaja, 3 kk:n liukuva %-muutos edellisestä vuodesta

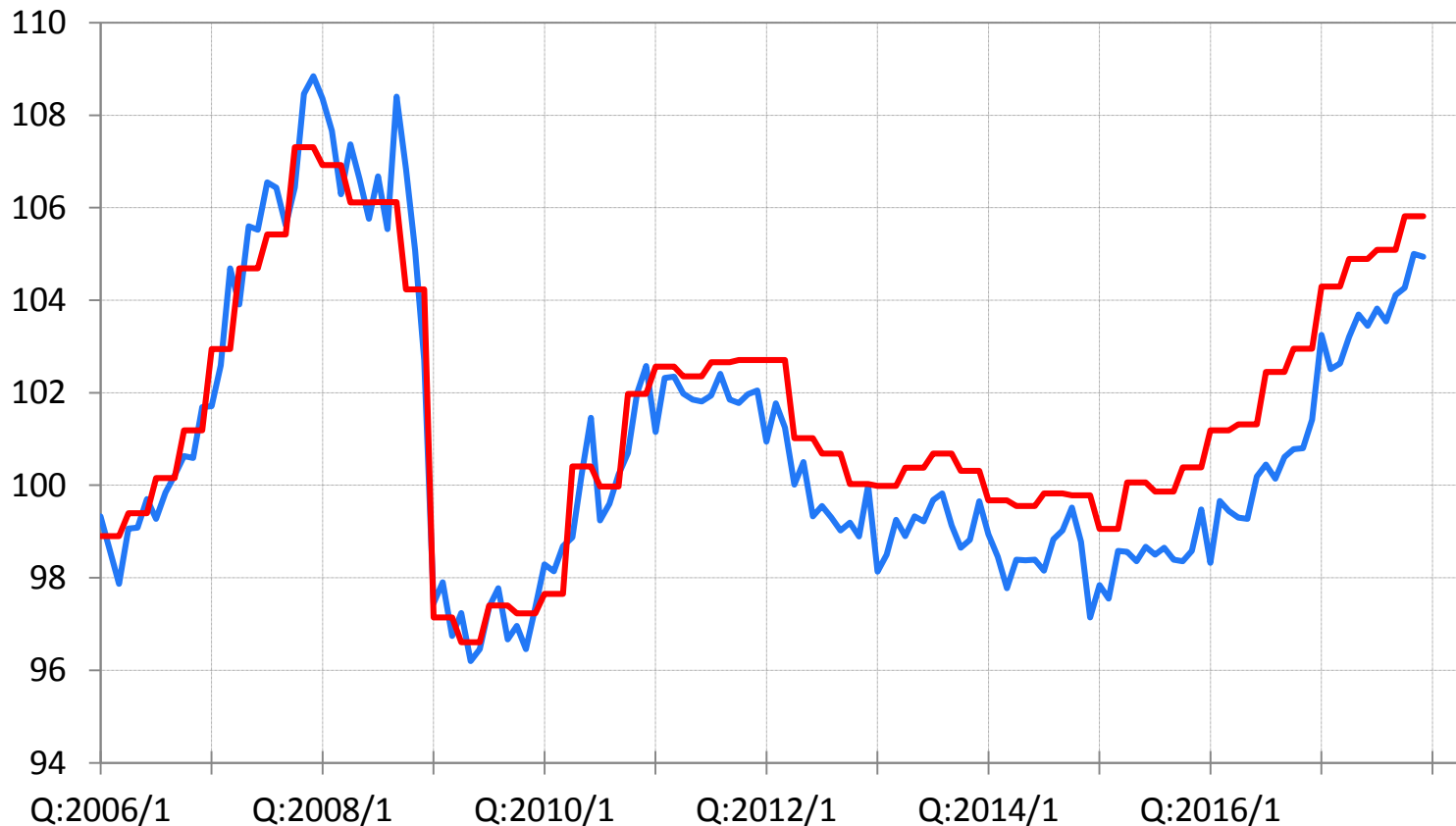


— Kokonaistuotanto



— Jalostus      — Palvelut

# Kausitasoitettu kokonaistuotanto, 2010 = 100



— Tuotannon (arvonlisäys) suhdannekuvaaja

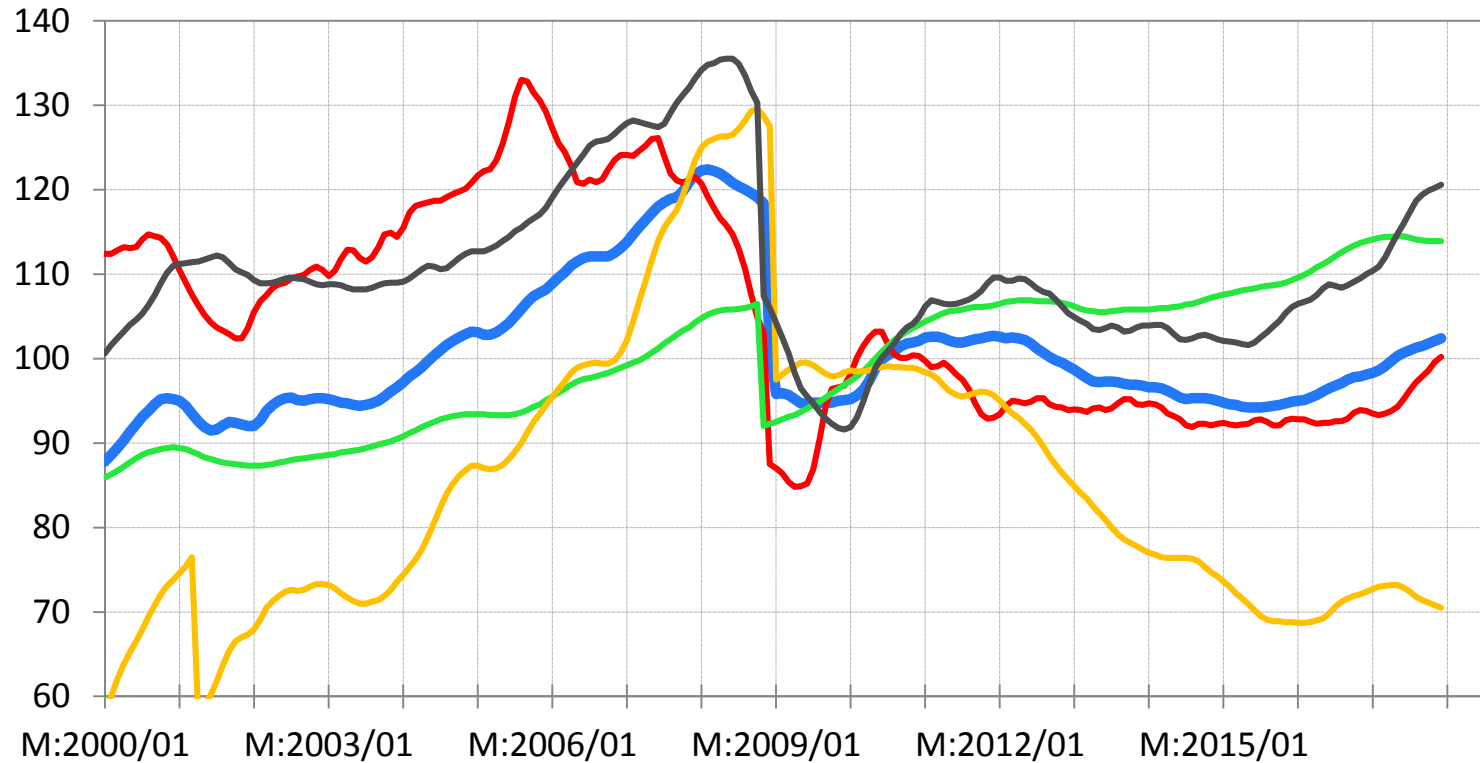
— Bkt kansantalouden tilinpidossa

Huom. Käyrien välille syntyy eroa, jos tuoteverojen miinus tuotetukipalkkioiden määrä kehittyy eri tahtia kuin arvonlisäys tilaston perusvuoden jälkeen.

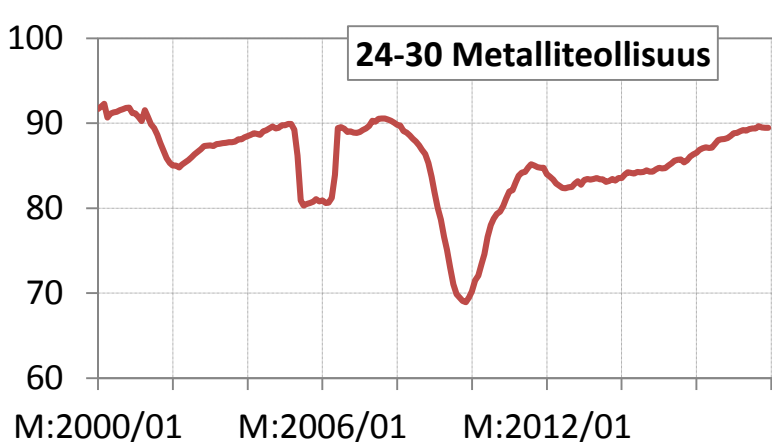
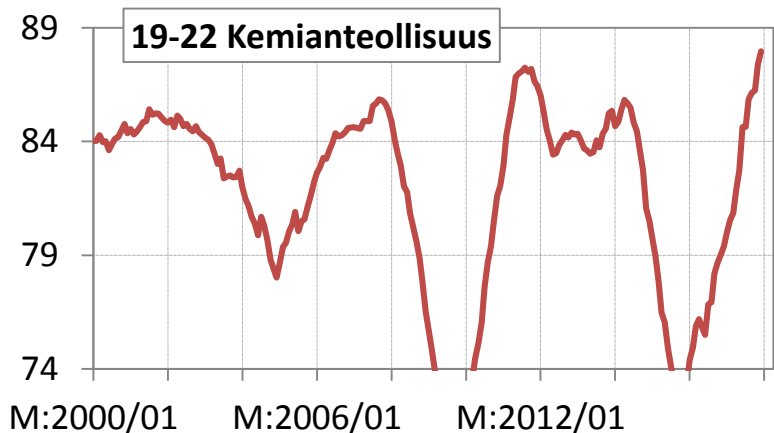
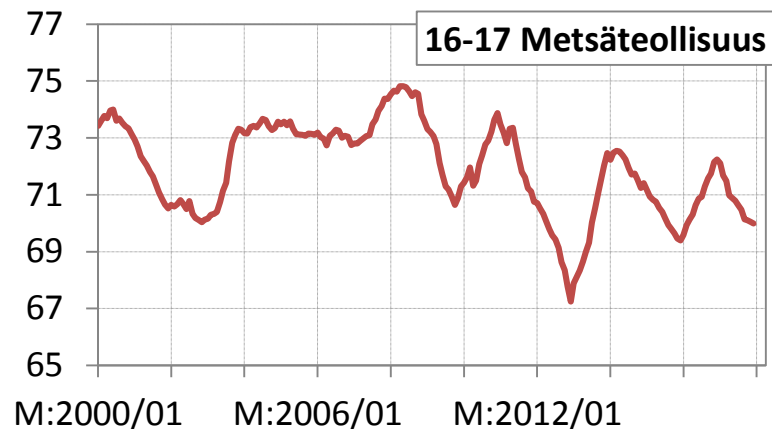
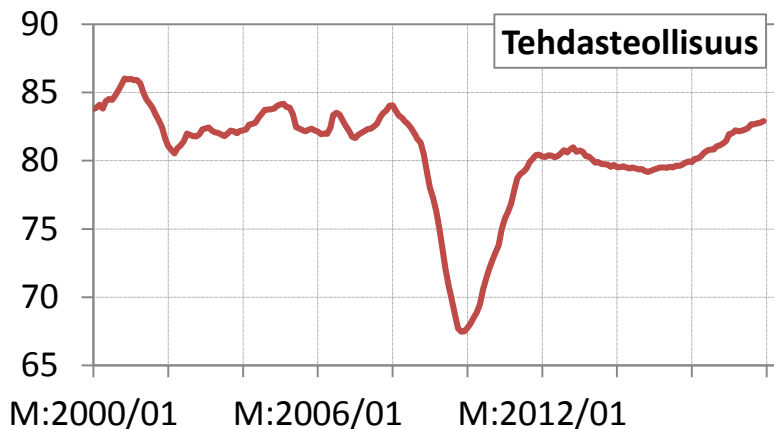
Bkt = arvonlisäys + nettotuoteverot.

Lähteet: Tilastokeskus, Etlan tietokanta.

# Teollisuustuotannon volyymi-indeksi, 2010=100, trendi

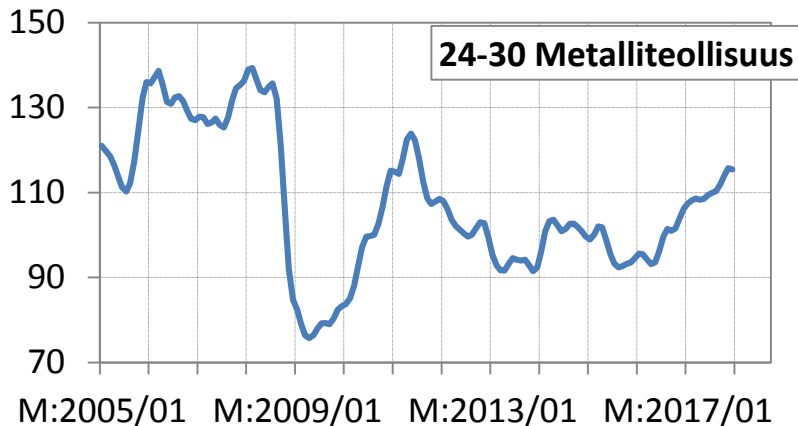
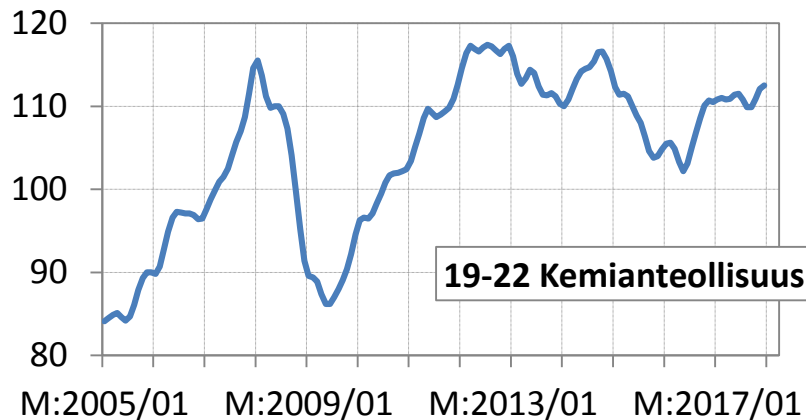
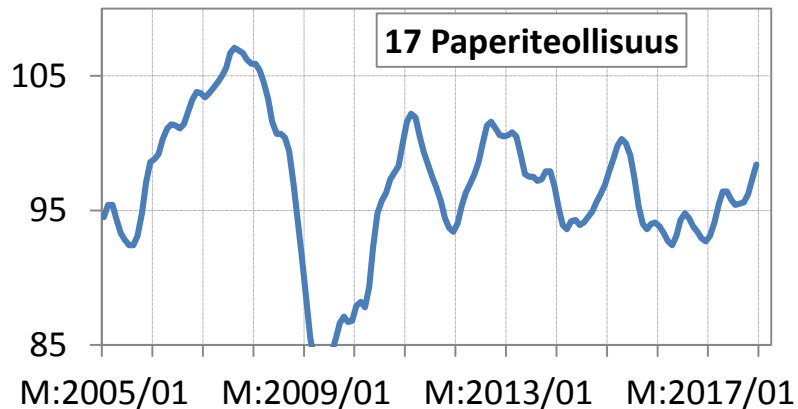
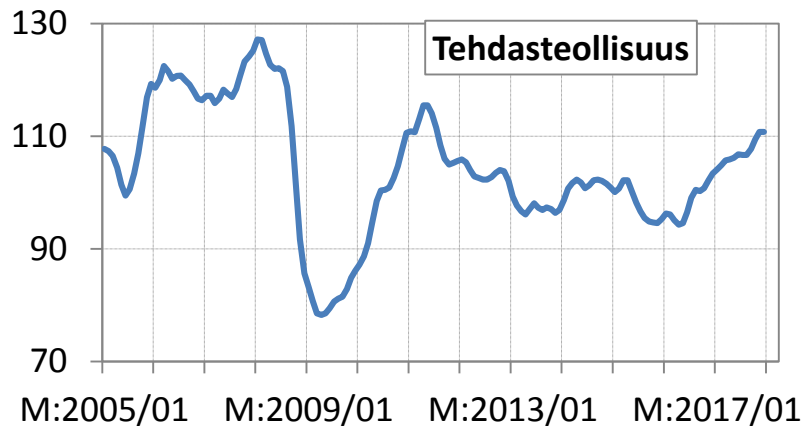


# Kapasiteetin käyttöaste, 12 kk:n keskiarvo, %

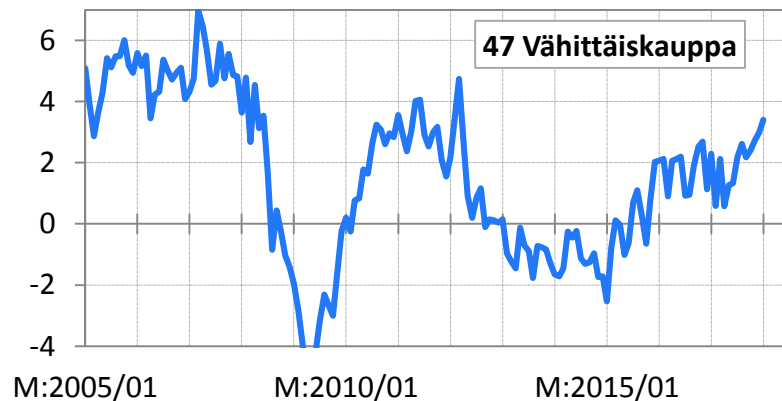
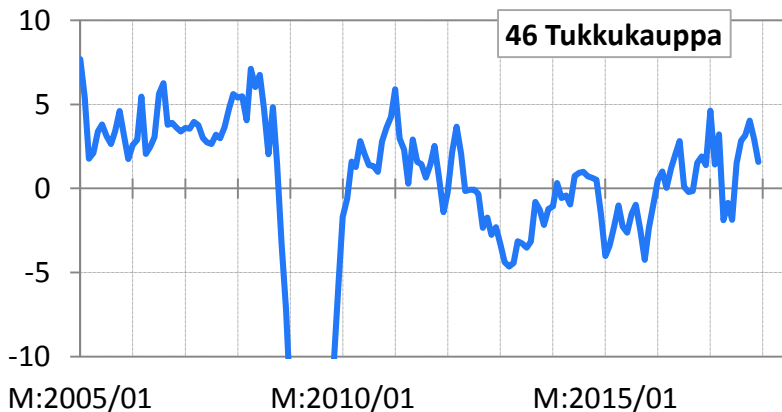
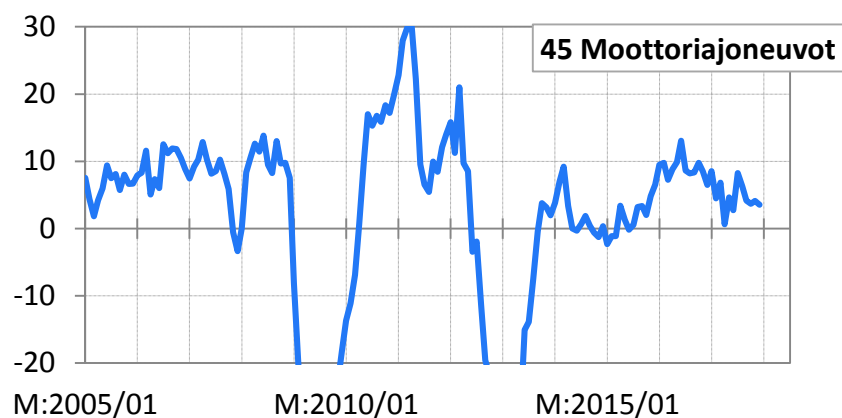
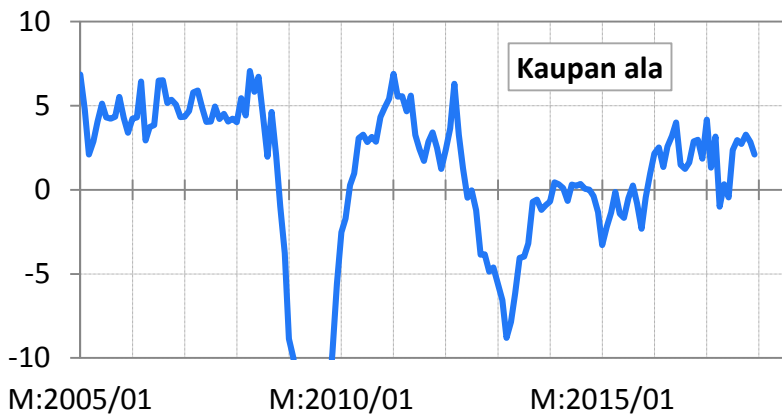




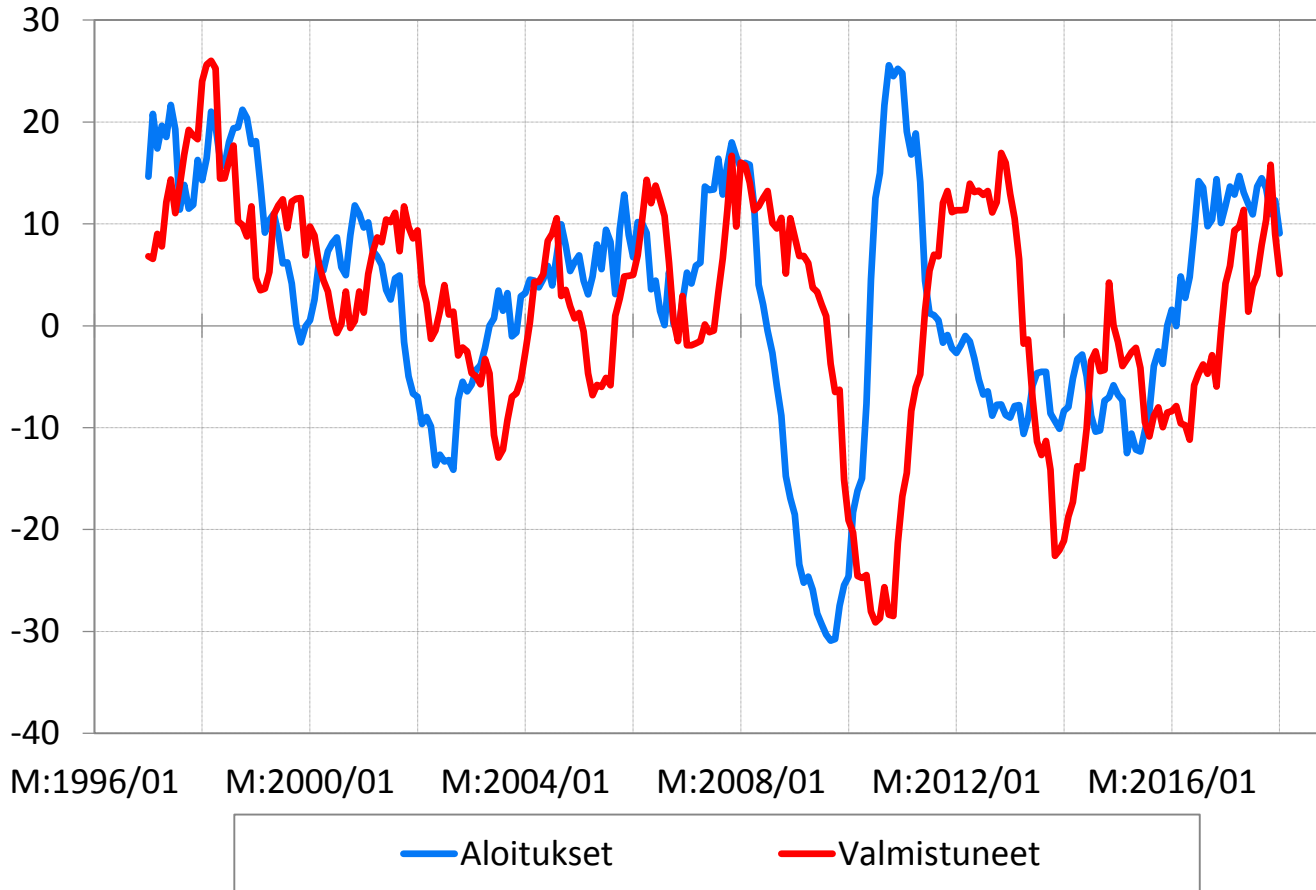
# Teollisuuden uudet tilaukset, trendi, 2010 = 100



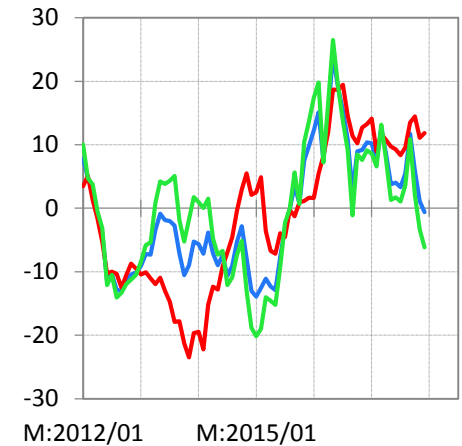
# Kaupan liikevaihdon määrän 3 kk:n Ika:n vuosimuutos, %



# Kaikki rakennustyypit: m<sup>3</sup>:n 12 kk:n Ika:n vuosimuutos, %



## Myönnetyt rakennusluvut

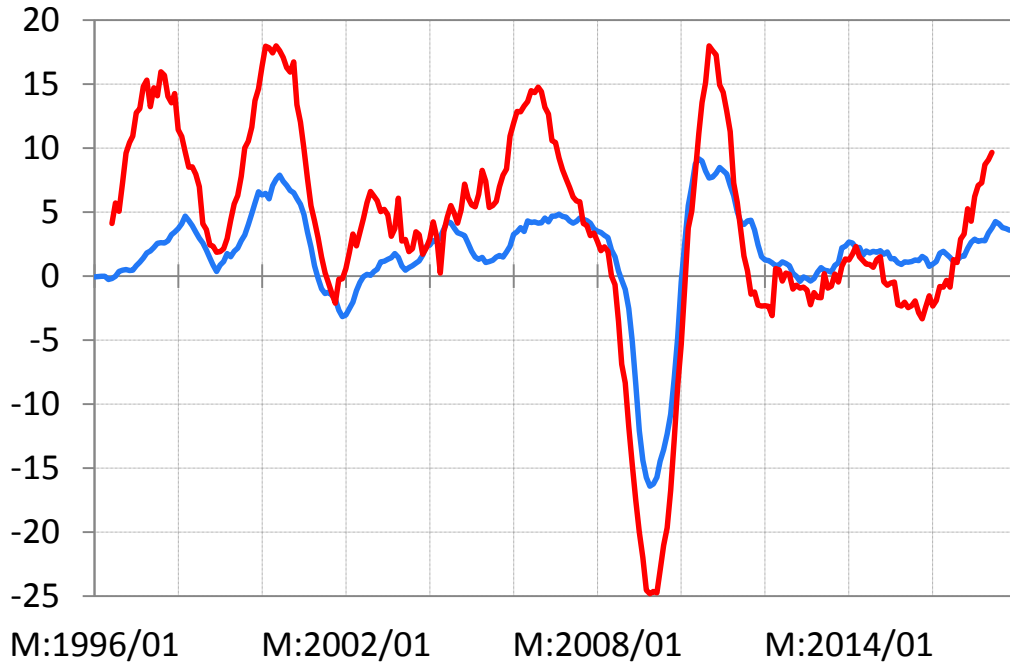


- Kaikki rakennustyypit yhteensä
- Asuinrakennukset
- Muut kuin asuinrakennukset

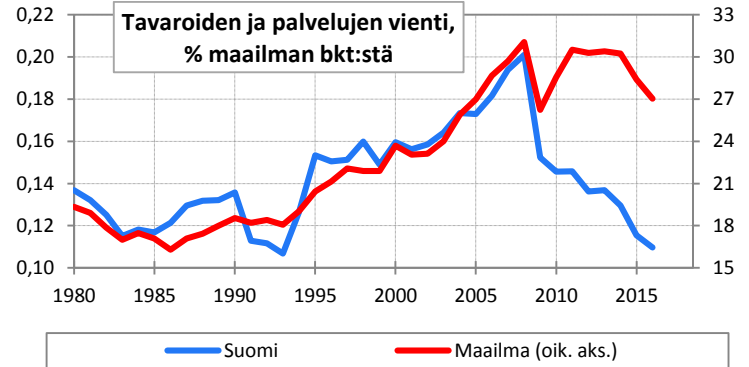
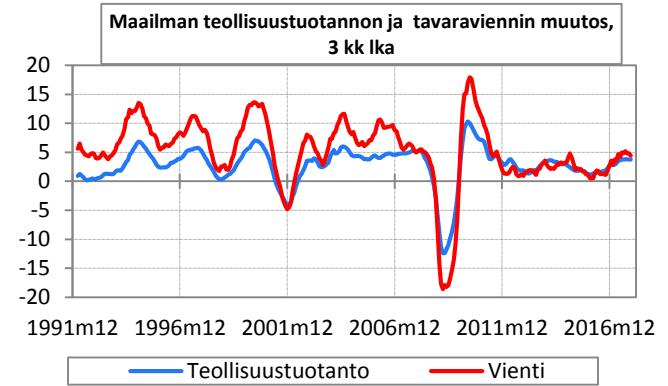
# Ulkomaankauppa

# Suomen tavaravienti ja vientikysyntä

22 maan (BE, CA, CN, DE, DK, EE, ES, FR, HK, ID, IN, IT, JP, KR, NL, NO, PL, RU, SE, TH, UK, US)  
teollisuustuotanto painotettuna Suomen edellisen vuoden tavaraviennin arvolla.

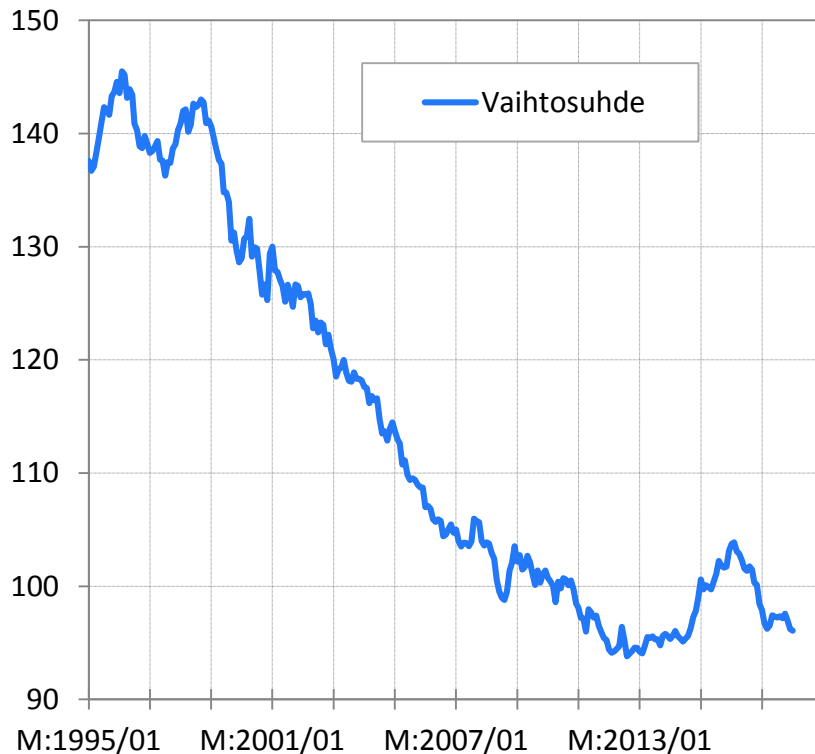


— Vientiosuuksilla painotettu vientimaiden kausitasoitettu teollisuustuotanto  
— Tavaraviennin määrä, 12 kk:n lka (keskistetty)

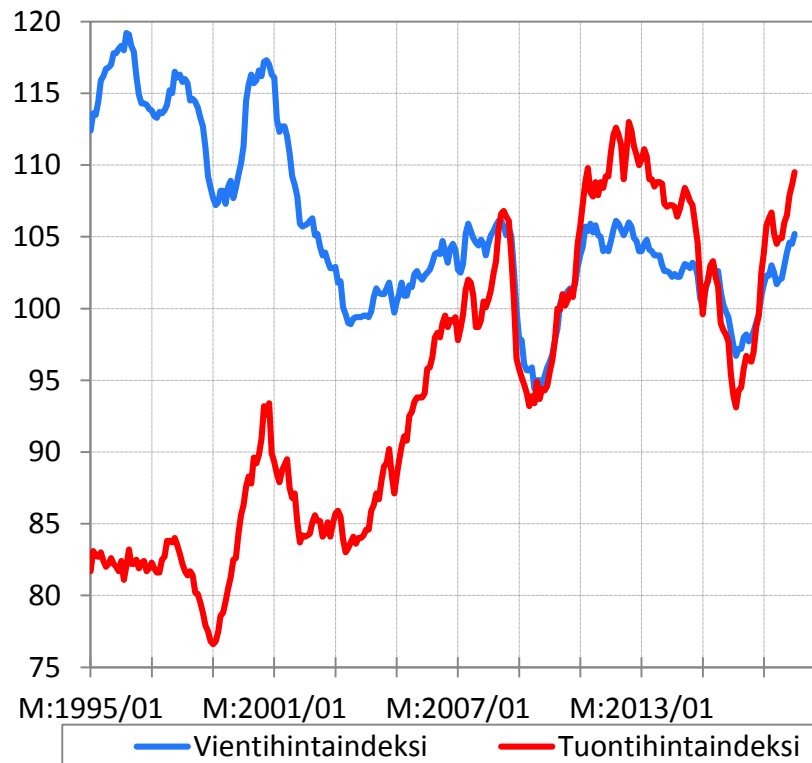


Lähteet: CPB, OECD, UNCTAD, Tulli, Tilastokeskus, Etlan tietokanta, omat laskelmat.

# Suomen ulkomaankaupan vaihtosuhte, 2010 = 100



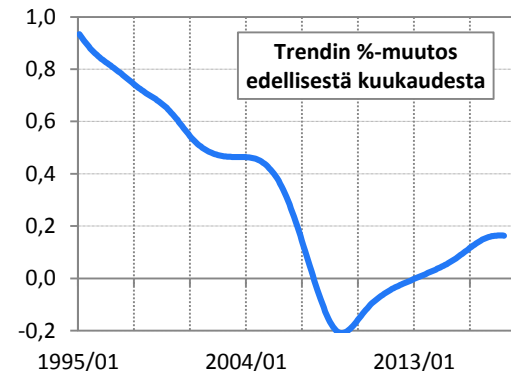
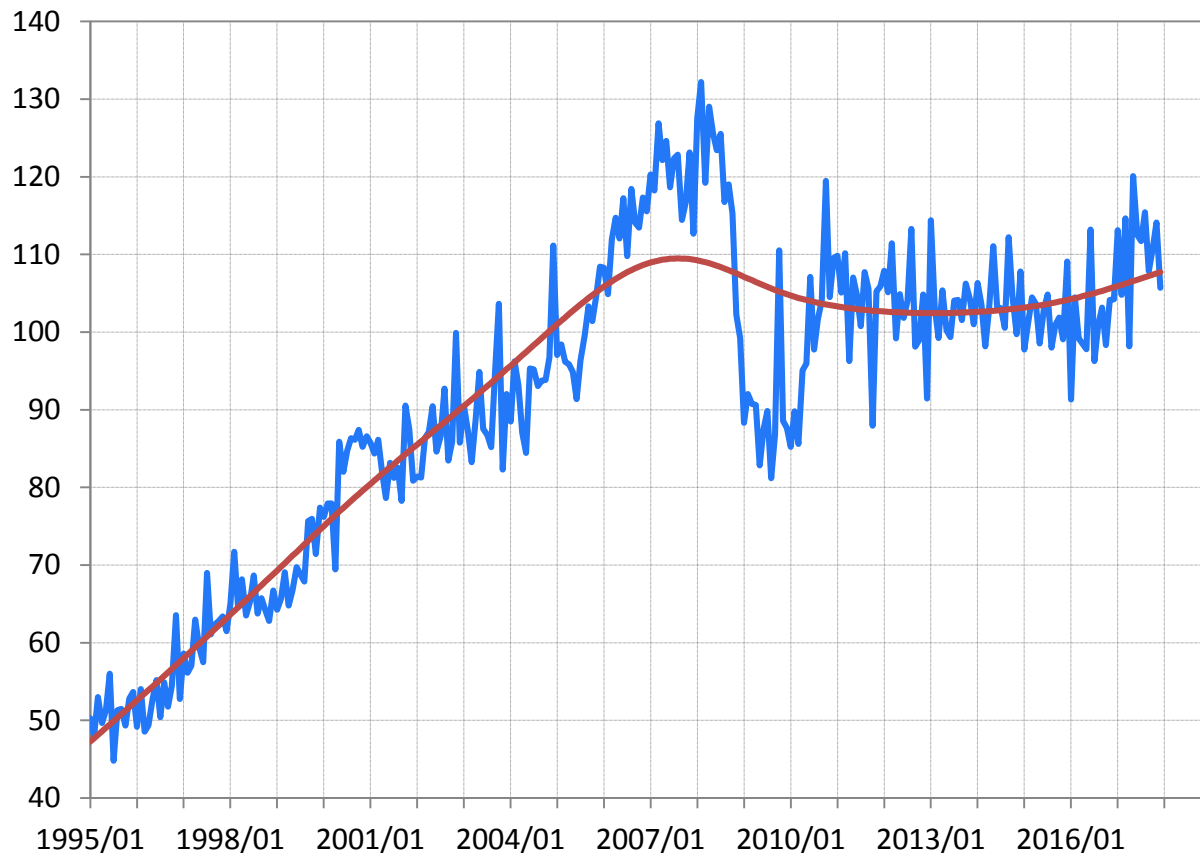
Lähteet: Tilastokeskus, Etlan tietokanta.



Lähteet: Tilastokeskus, Etlan tietokanta.

Huom. Vaihtosuhte on vienti- ja tuontihintojen suhde. Vaihtosuhteen paraneminen nostaa elintasoja.  
Lähteet: Tilastokeskus, Etlan tietokanta.

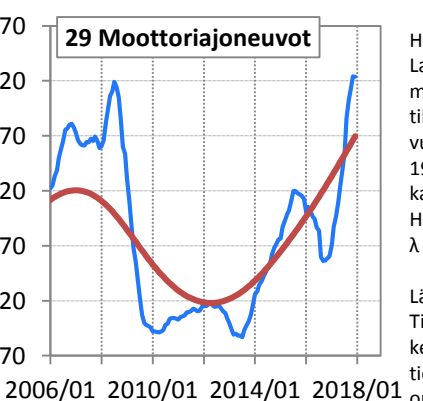
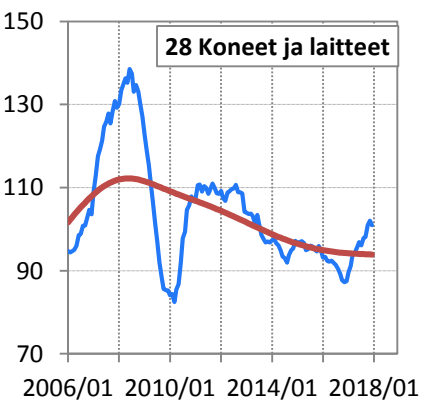
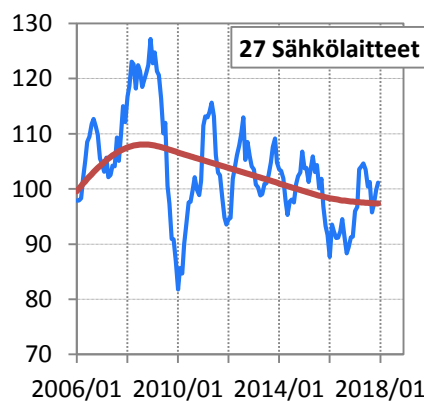
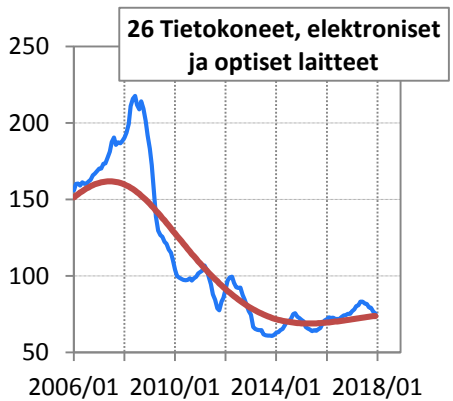
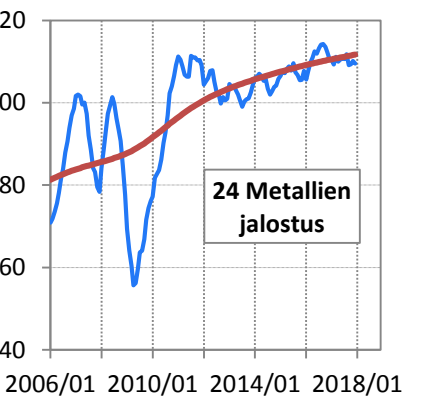
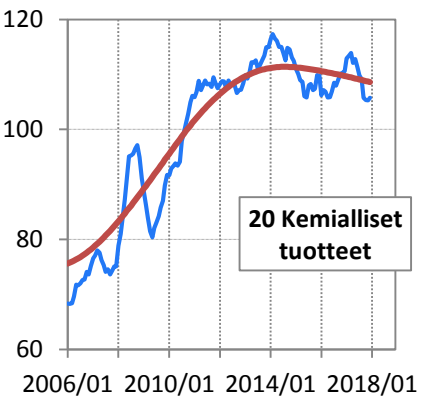
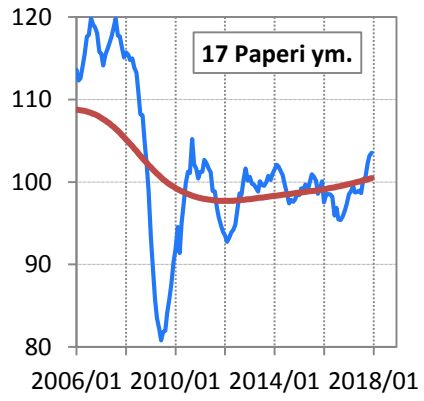
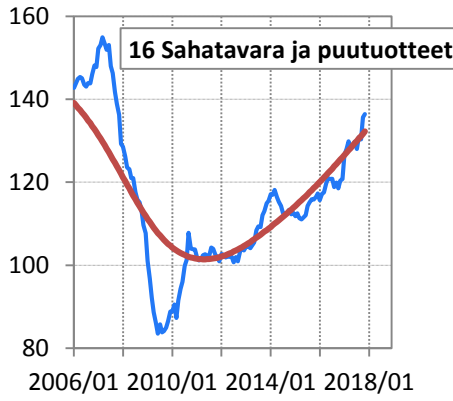
# Suomen tavaraviennin kausitasoitettu määrä ja Hodrick-Prescott-trendi, 2010 = 100



Huom. Laskelmissa mukana tilastot vuodesta 1995. x12-kausitasoitus. HP-trendissä  $\lambda = 129\,600$ .

Lähteet: Tulli, Tilastokeskus, Etlan tietokanta, omat laskelmat.

# Suomen tavaraviennin kausitasoitettu määrä, 6 kk lka, ja Hodrick-Prescott-trendit, 2010 = 100

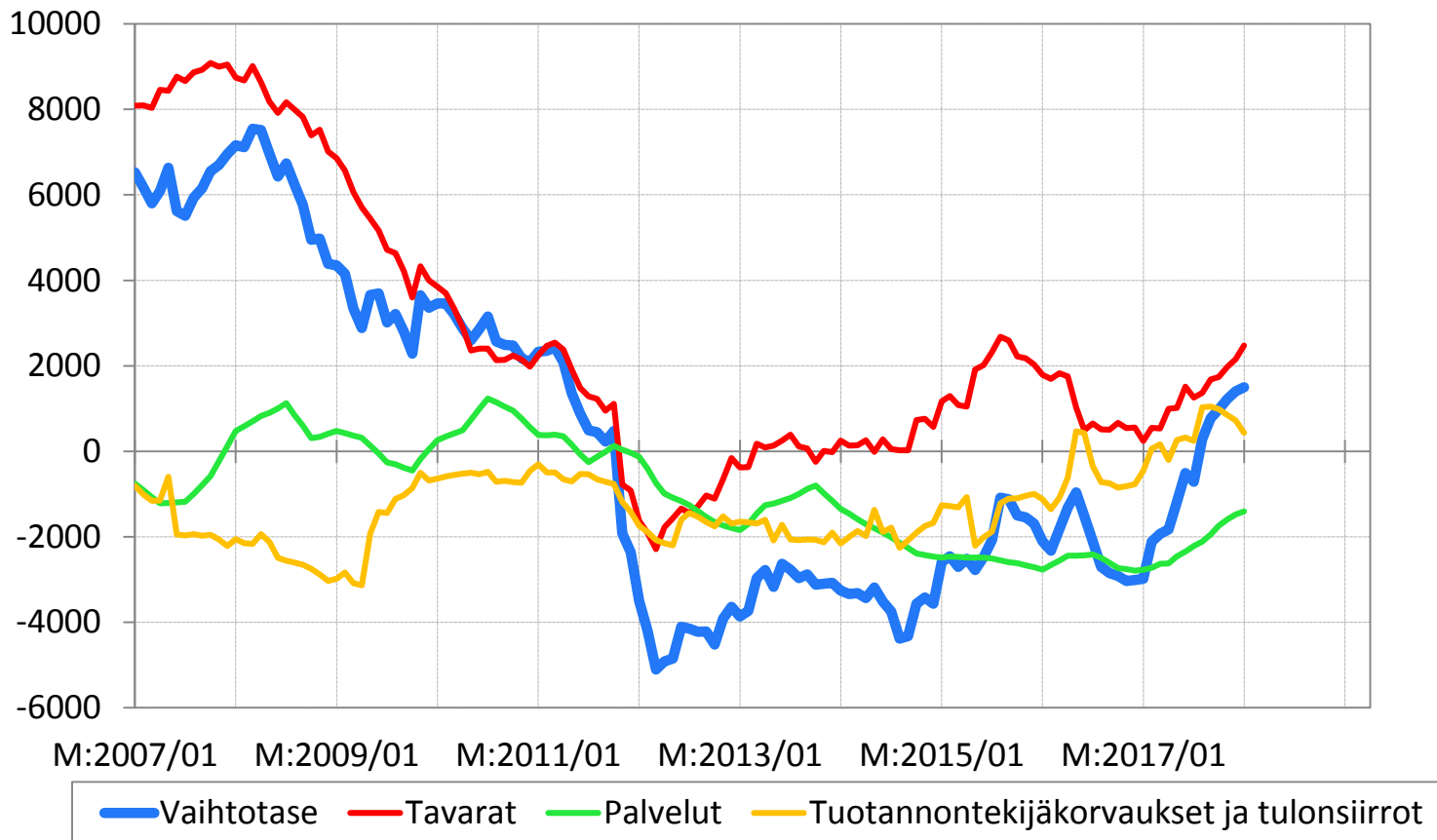


Huom. Laskelmissa mukana tilastot vuodesta 1995. x12-kausitasoitus. HP-trendissä  $\lambda = 129\ 600$ .

Lähteet: Tulli, Tilastokeskus, Etlan tietokanta, omat laskelmat.

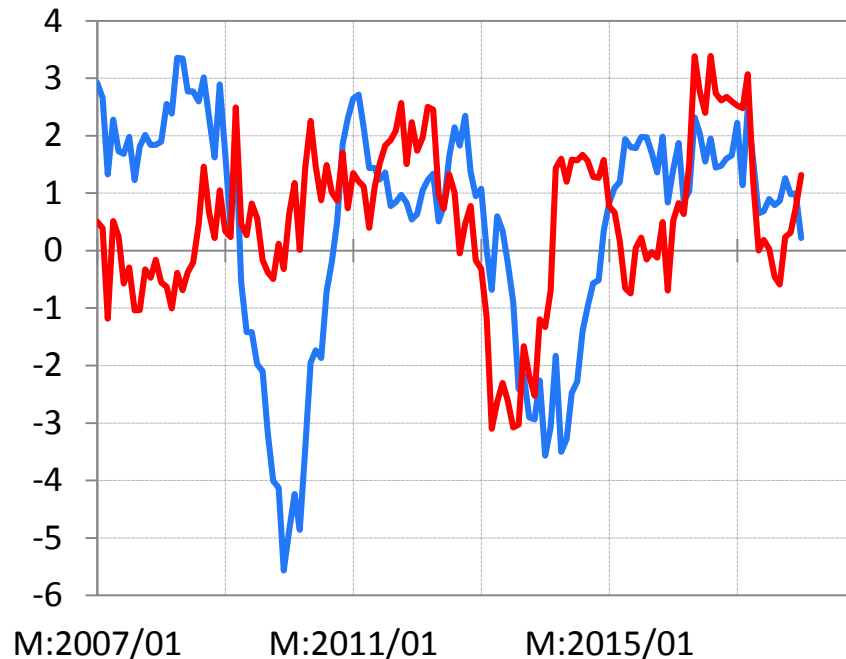
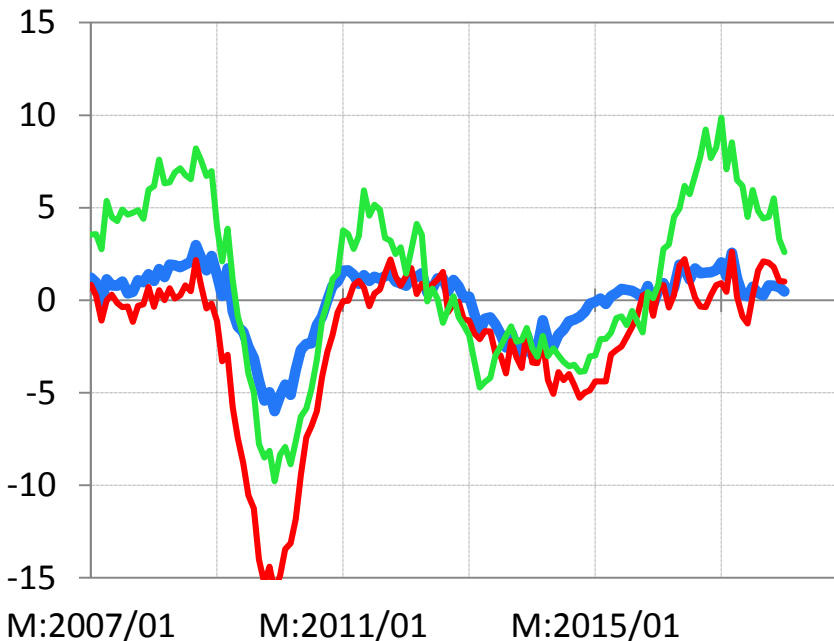


# Suomen vaihtotase, 12 kk:n liukuva summa, milj. euroa



# Työmarkkinat

# Tehdyt työtunnit, 12 kk:n liukuva summa, %-muutos edellisestä vuodesta

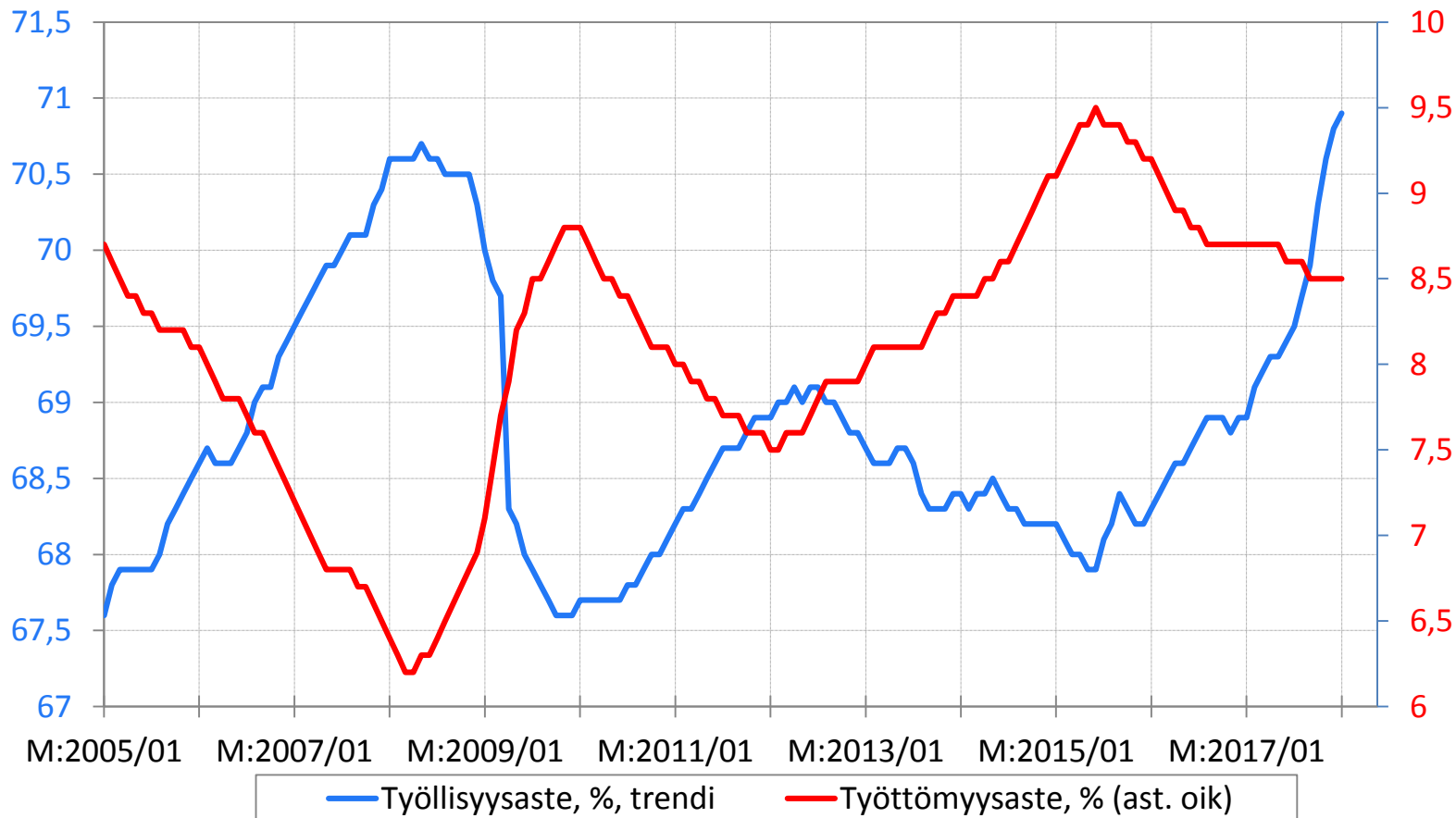


Yksityiset palvelut = kauppa (G), kuljetus (H), informaatio (J), rahoitus (K), kiinteistöala (L), ammatillinen toiminta (M), hallinto- ja tukipalvelut (N).

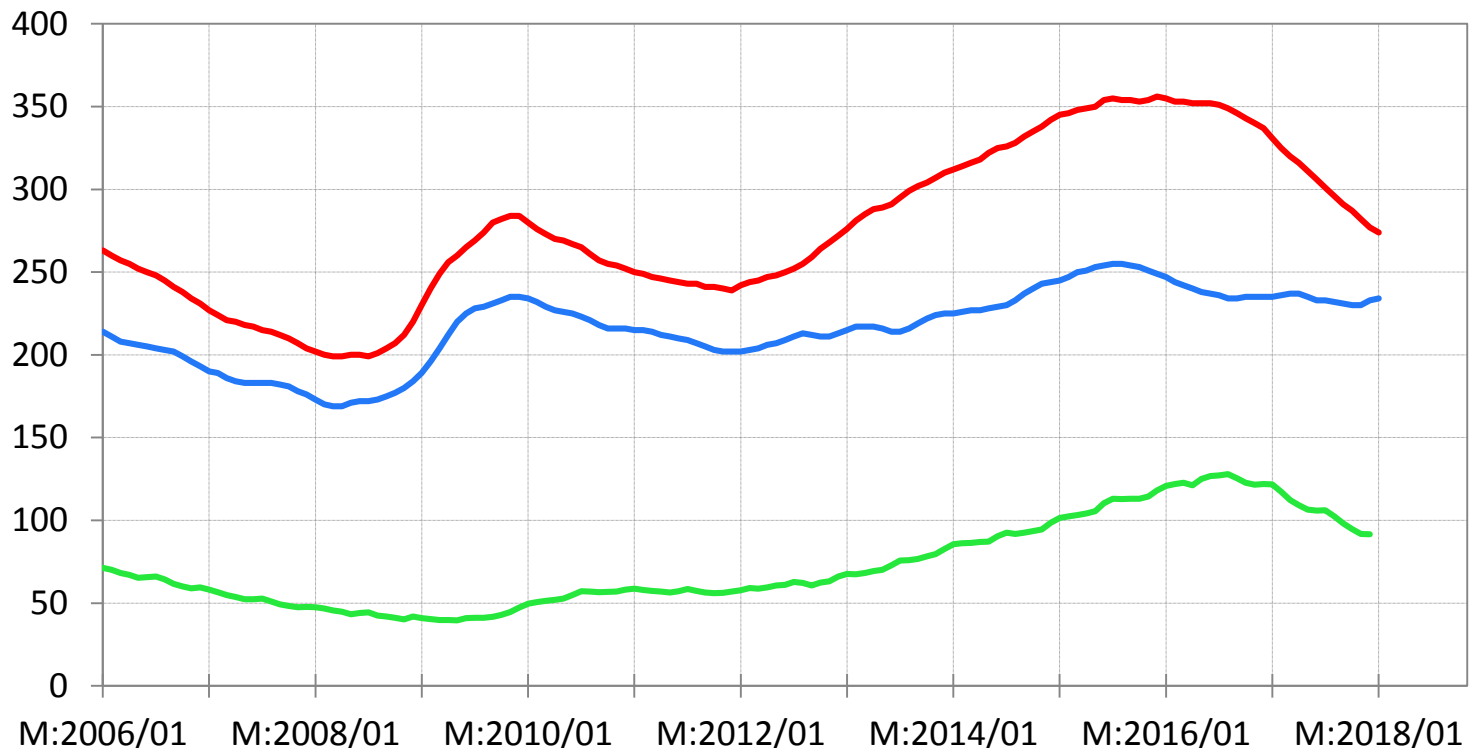
Julkiset palvelut = julkinen hallinto (O), koulutus (P), terveys- ja sosiaalipalvelut (Q), ml. yksityiset toimijat.

Lähteet: Tilastokeskus, Etlan tietokanta.

# Työllisyys- ja työttömyysasteet Suomessa, %, trendit

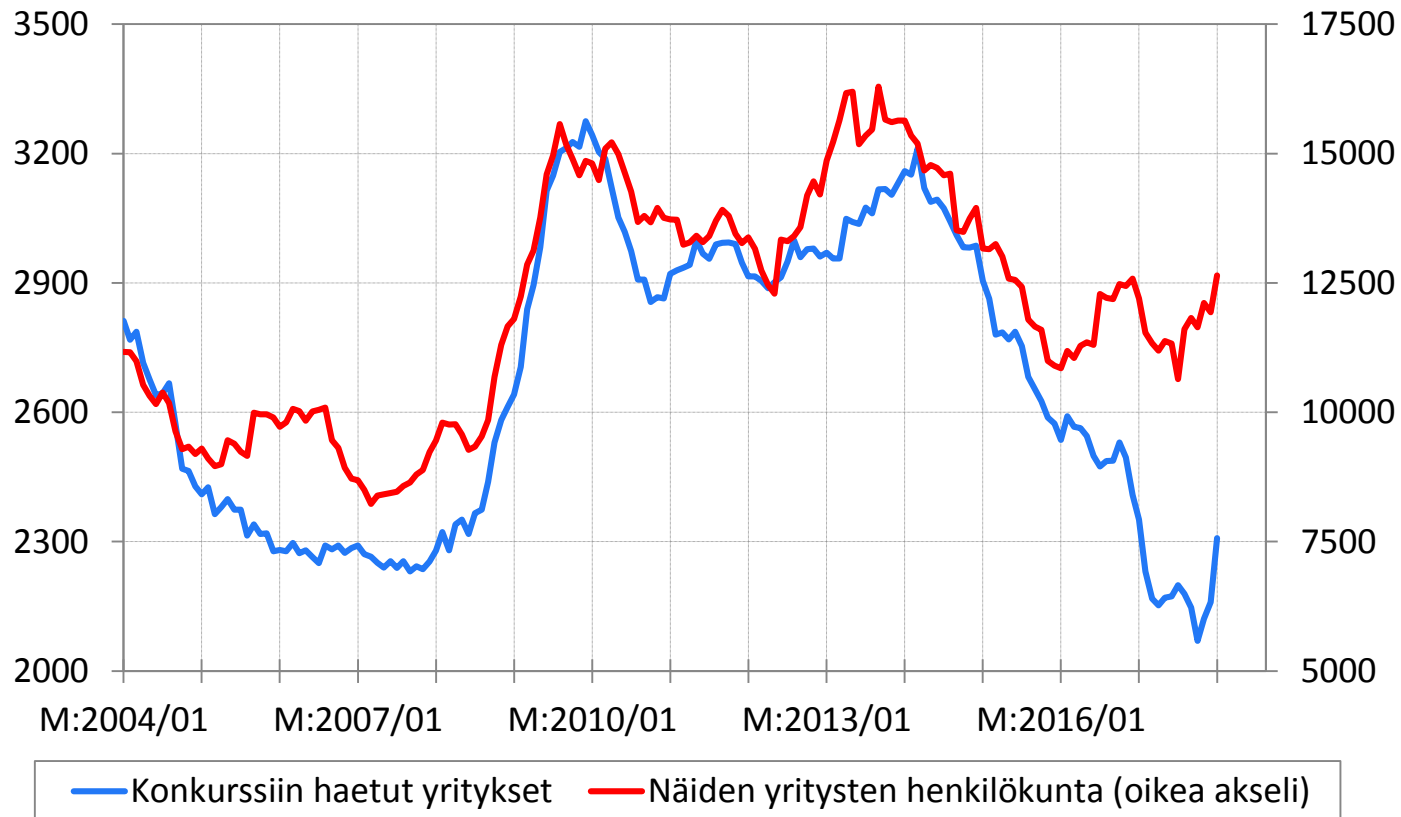


# Työttömien lukumäärä (1 000) Tilastokeskuksen ja työministeriön mukaan, trendit

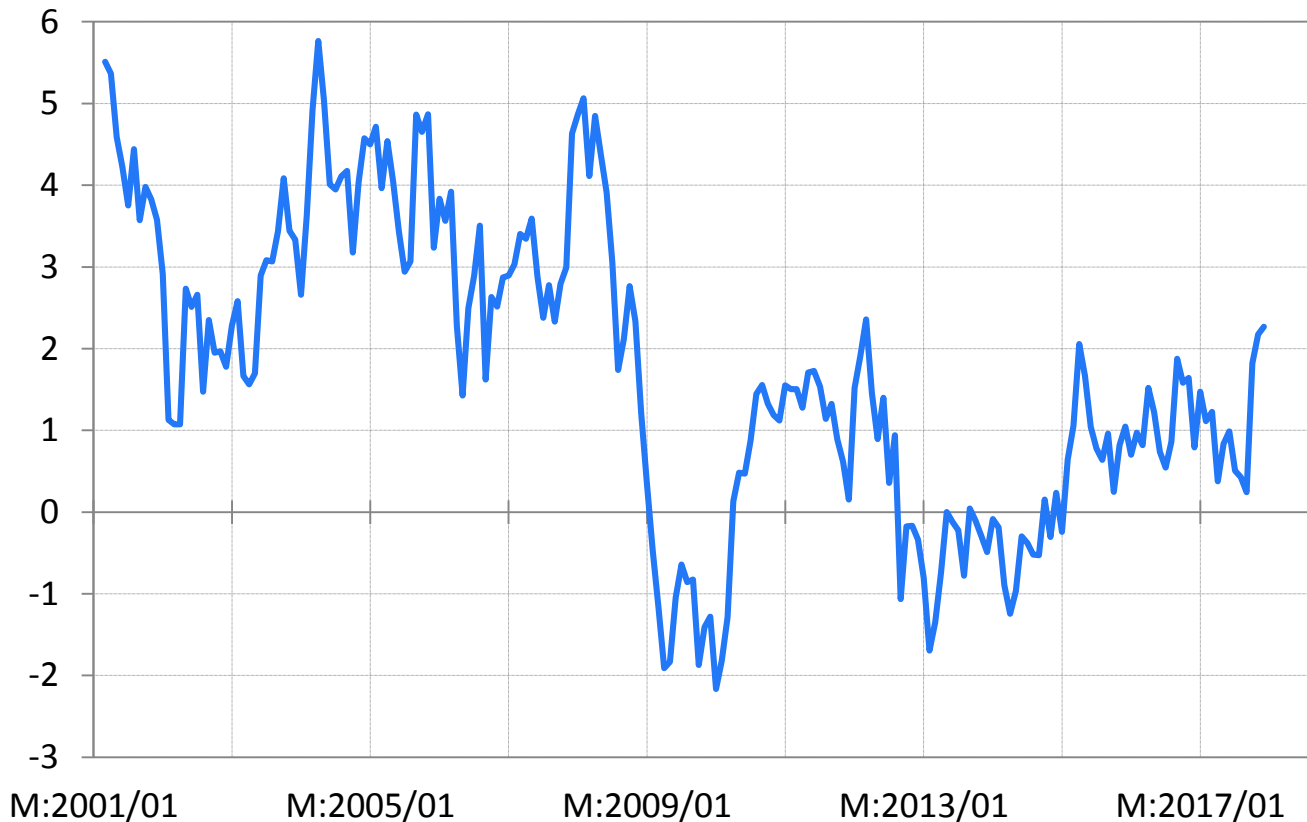


— Työttömät työnhakijat (TK) — Työttömät (TEM) — Yli vuoden työttömänä (TEM)

# Konkurssit Suomessa: 12 kk:n liukuva summa



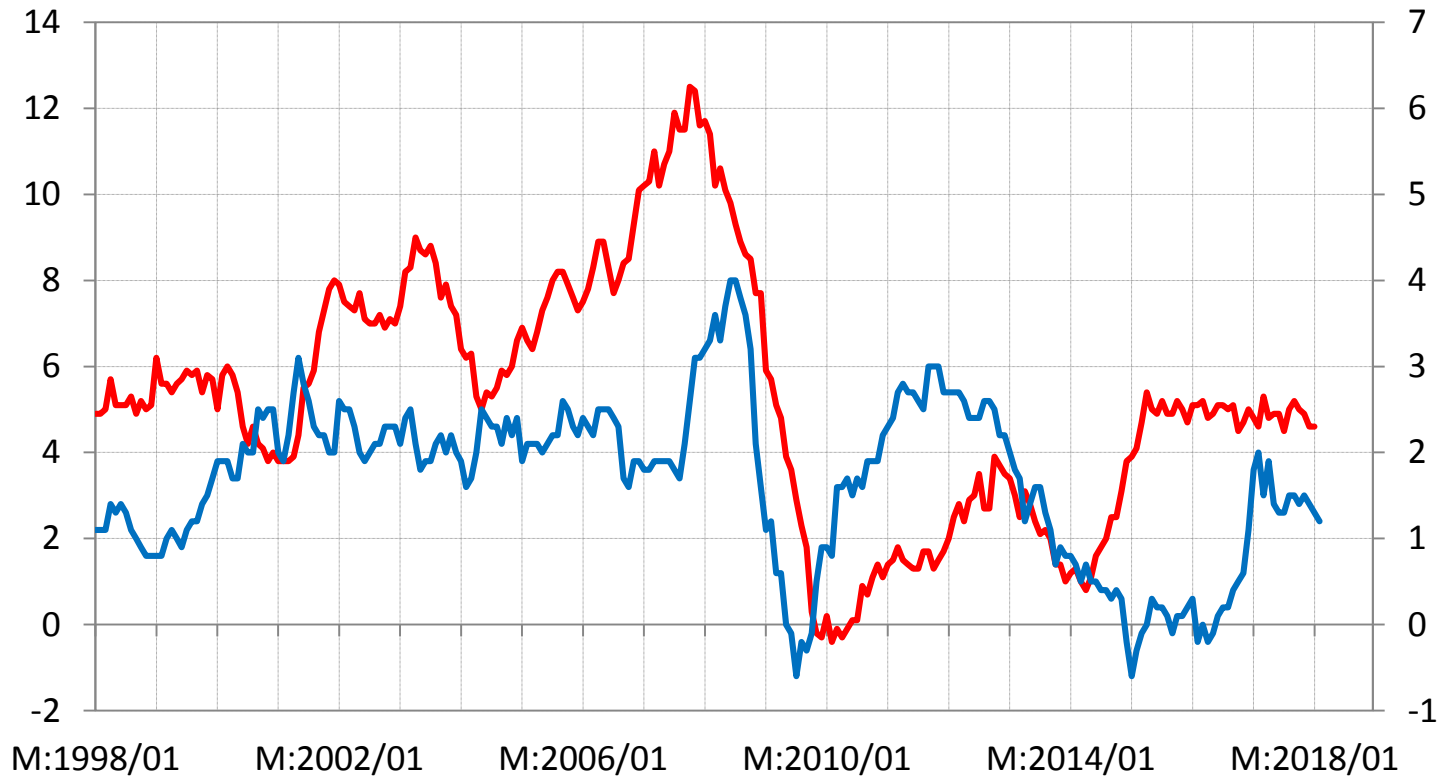
# Reaalisen palkkasumman 3 kk:n Ika:n vuosimuutos, %



# Inflaatio

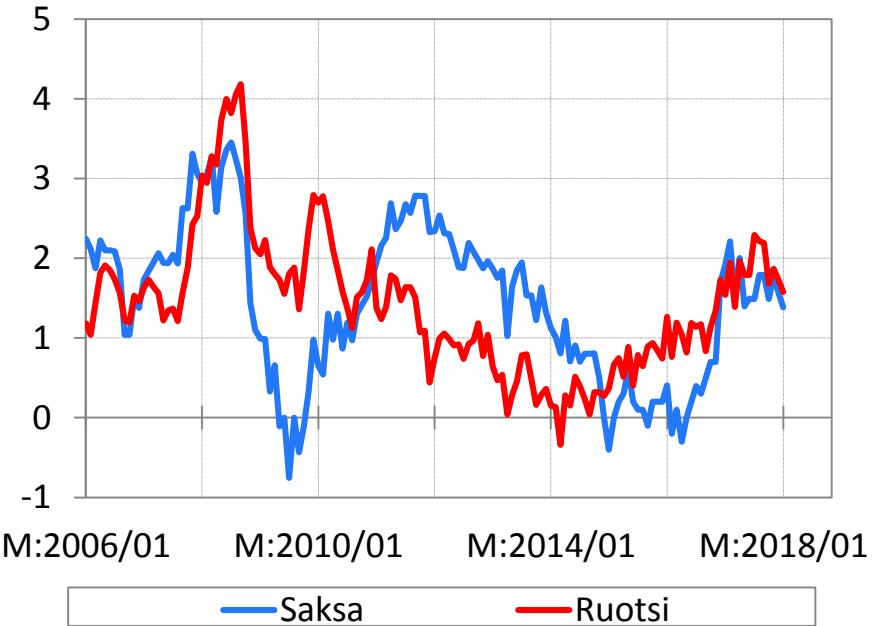
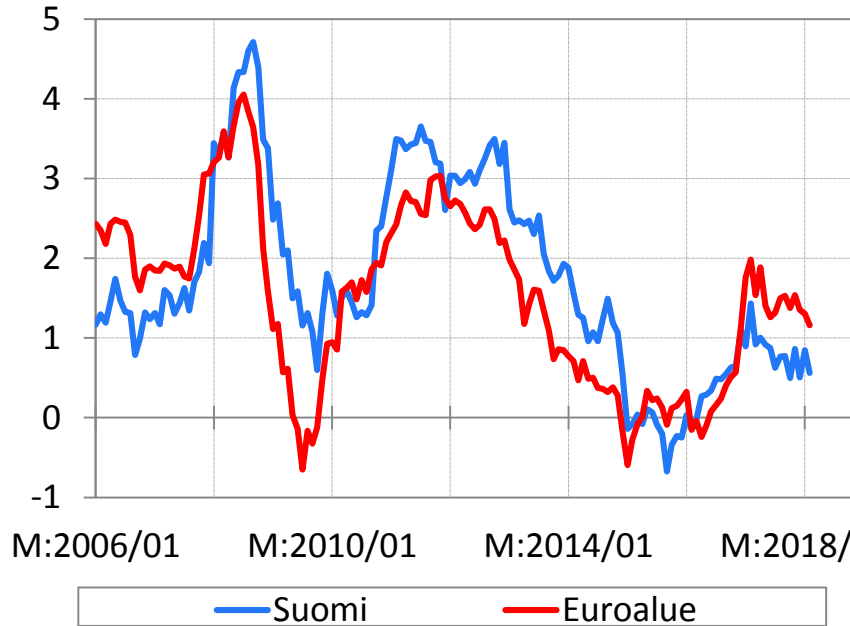


# Rahan määrä ja kuluttajahintainflaatio euroalueella

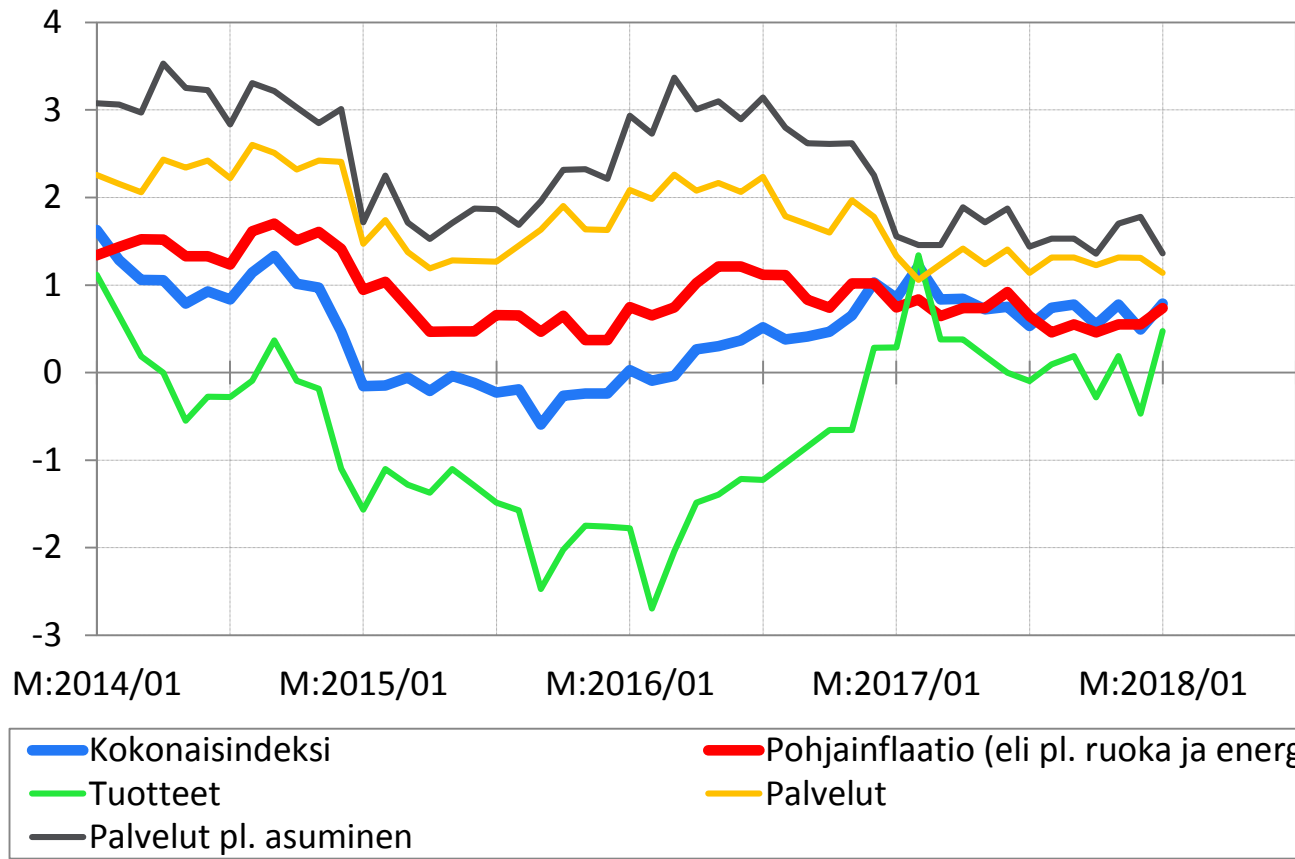


— M3-rahamäärän muutos, %    — Euroalueen inflaatio, % (oik. aks.)

# Yhdenmukaistettu kuluttajahintainflaatio, %

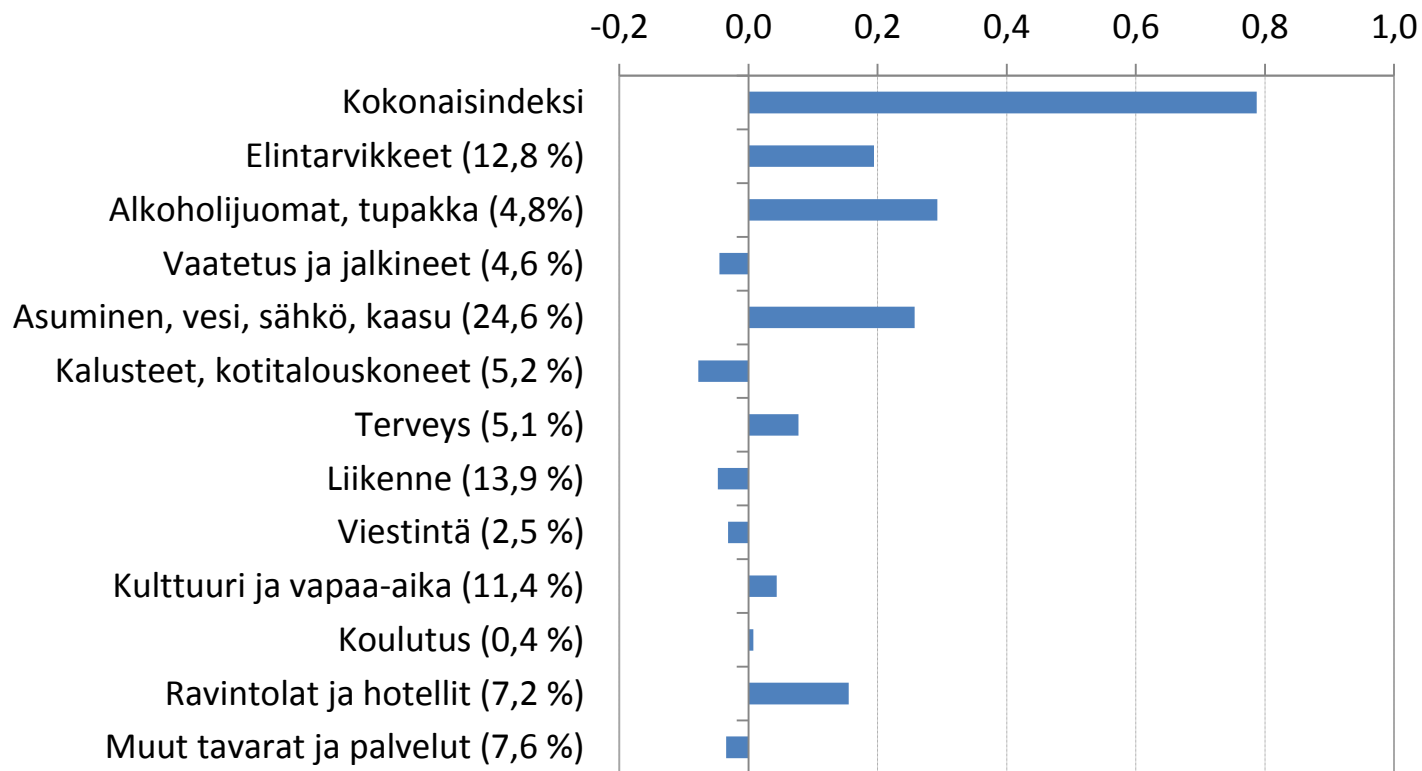


# Suomen kuluttajahintainflaatio, 12 kk, %



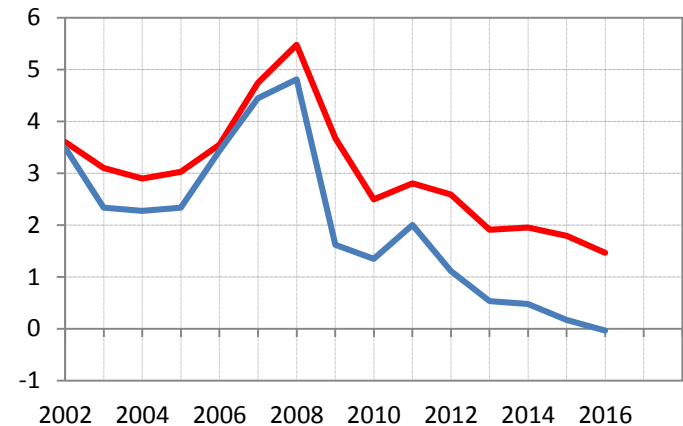
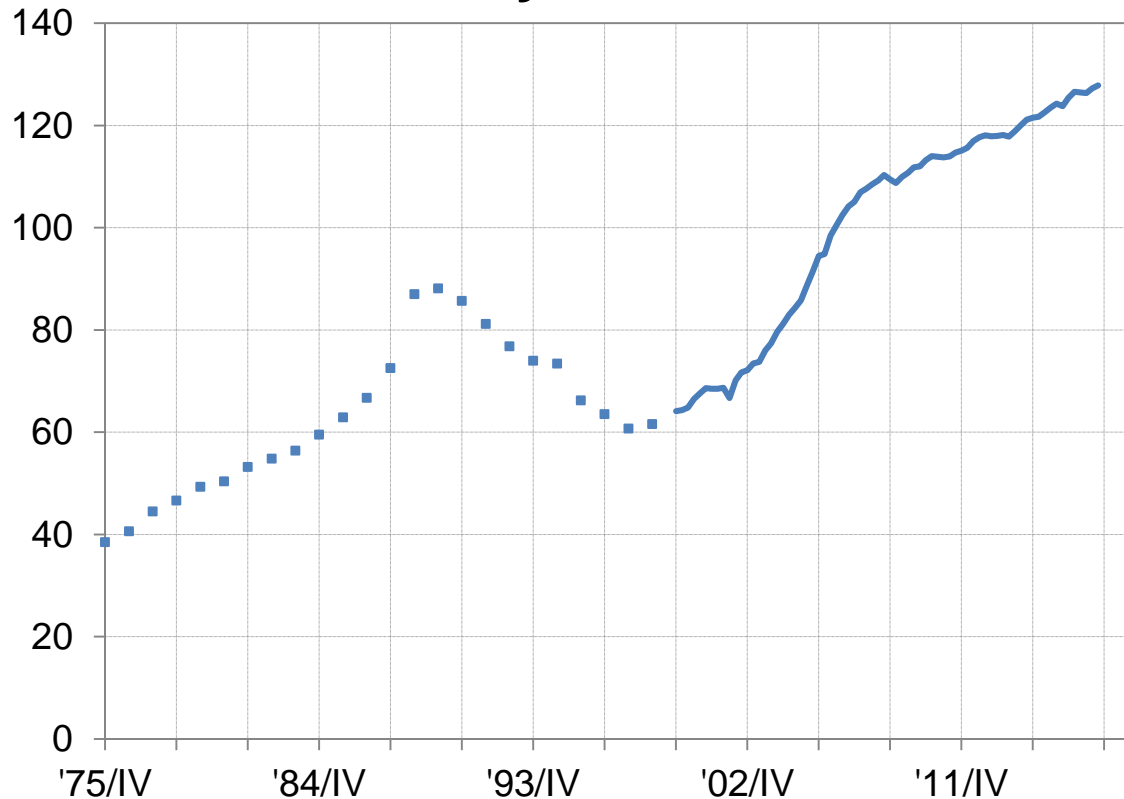
Huom. OECD:n määritelmän mukainen pohjainflaatio.  
Lähde: Tilastokeskus.

# Kontribuutio Suomen kuluttajahintainflaatioon vuositasolla (2018 painot), %-yksikköä

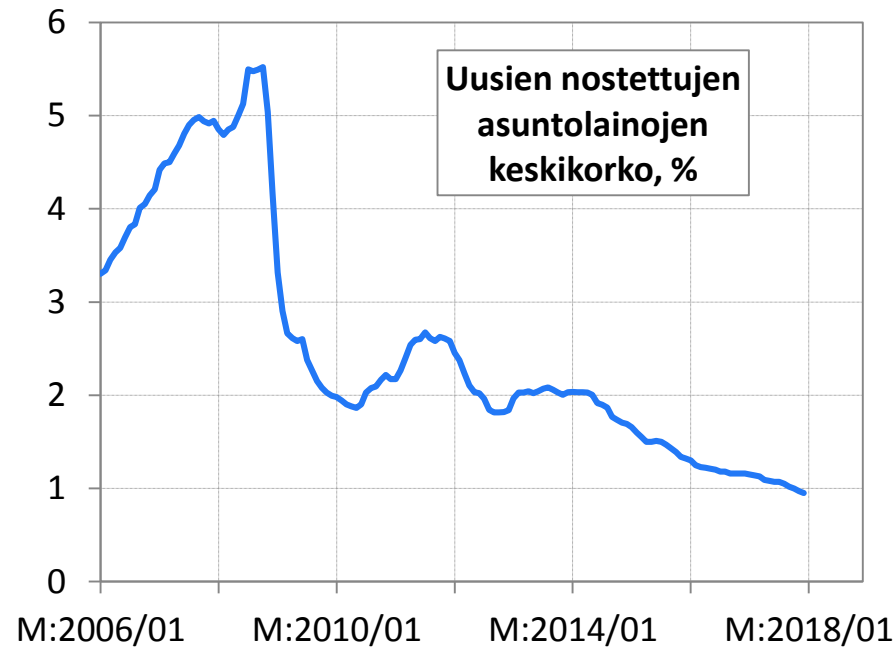


# Rahoitusmarkkinat

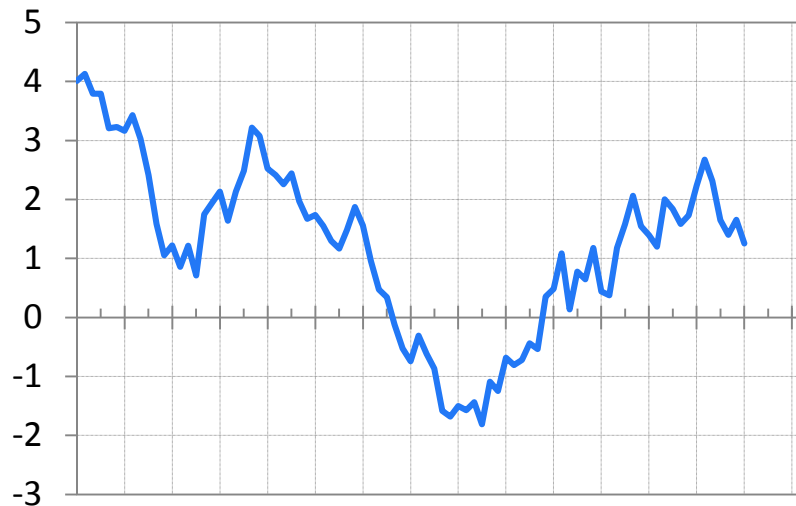
# Kotitalouksien velkaantumistas Suomessa, % käytettävissä olevista rahatuloista



# Uudet asuntolainat Suomessa

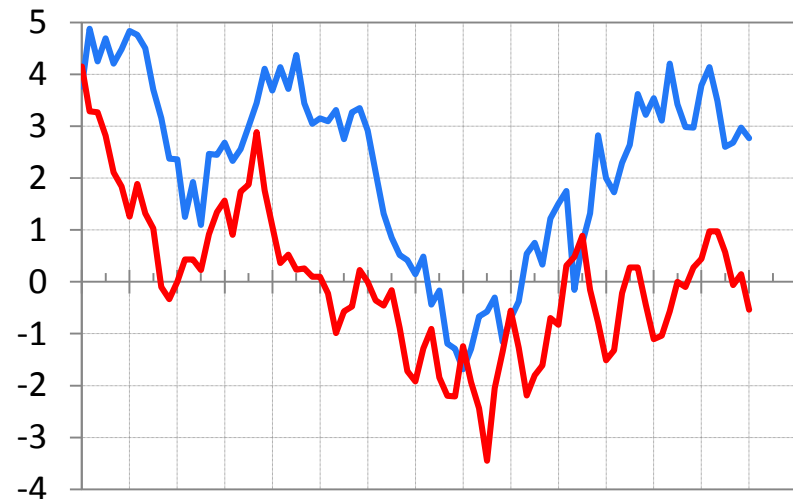


# Vanhojen kerrostaloasuntojen hinnat, vuosimuutosten liukuva 3 kk:n keskiarvo, %



M:2011/01 M:2013/01 M:2015/01 M:2017/01

— Koko maa



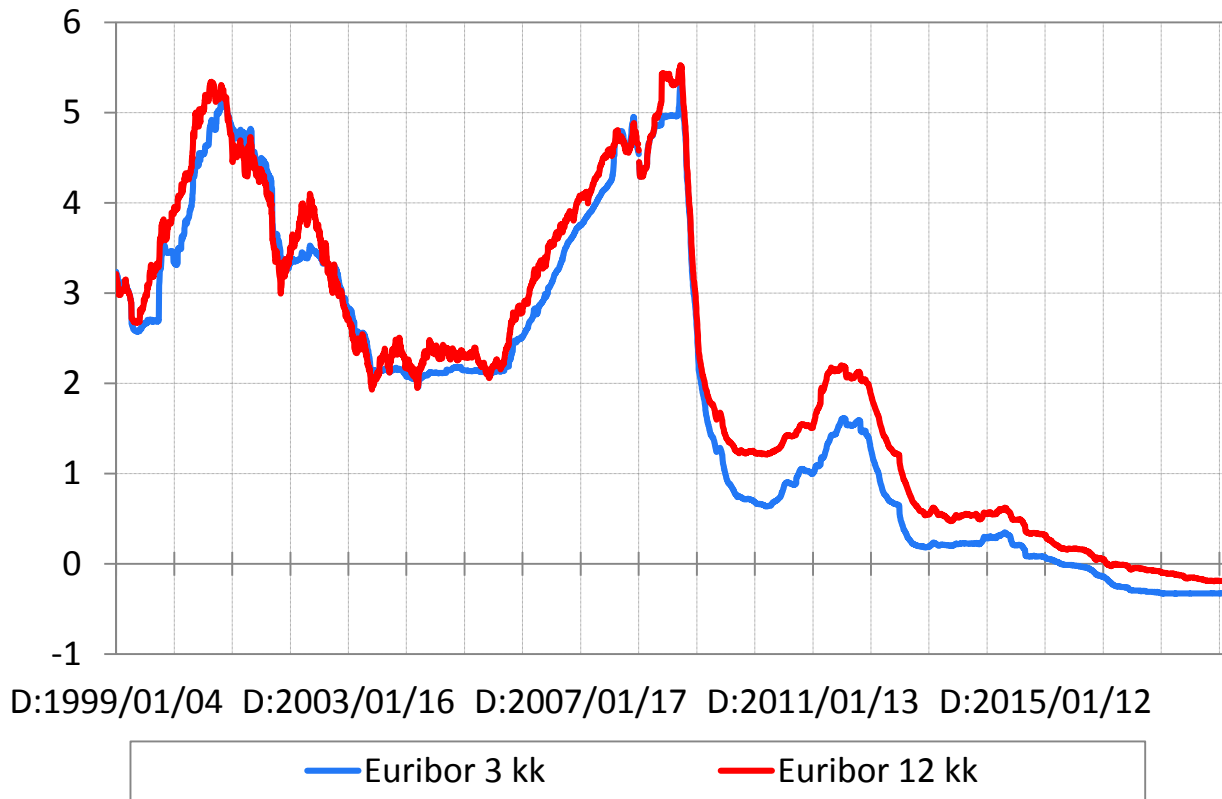
M:2011/01 M:2013/01 M:2015/01 M:2017/01

— Pääkaupunkiseutu

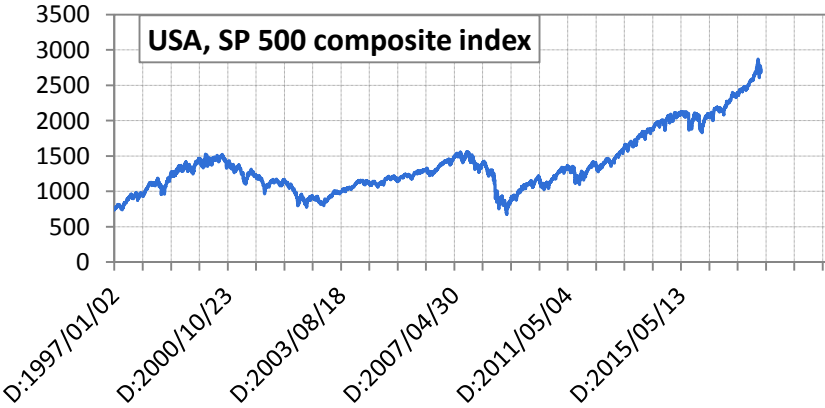
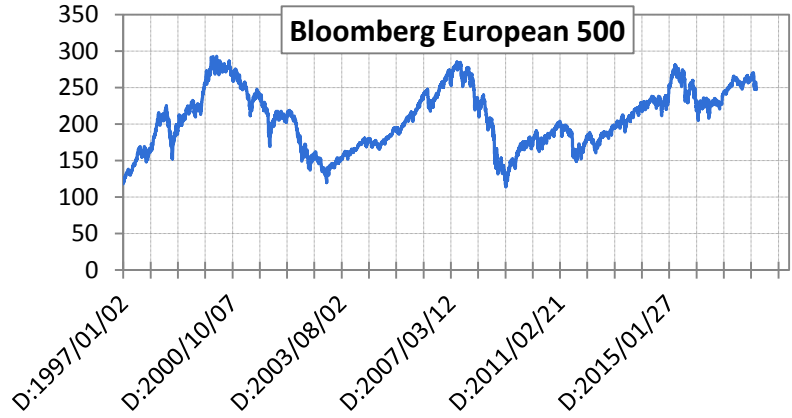
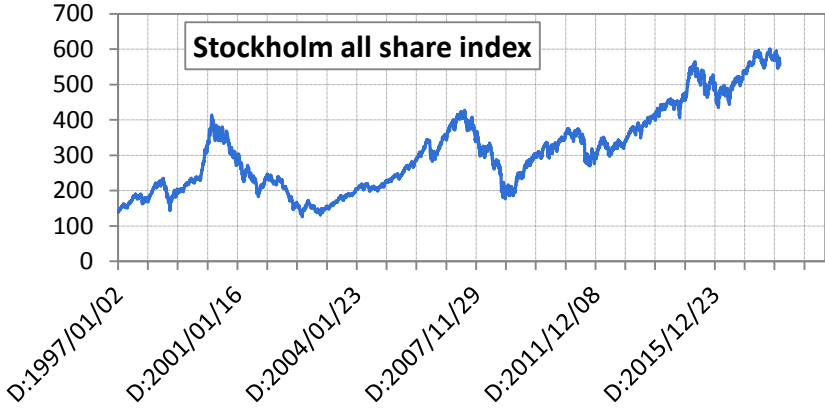
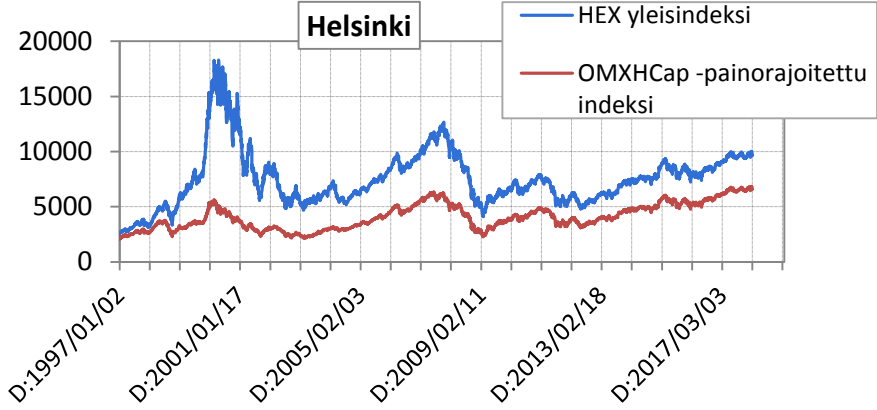
— Muu Suomi



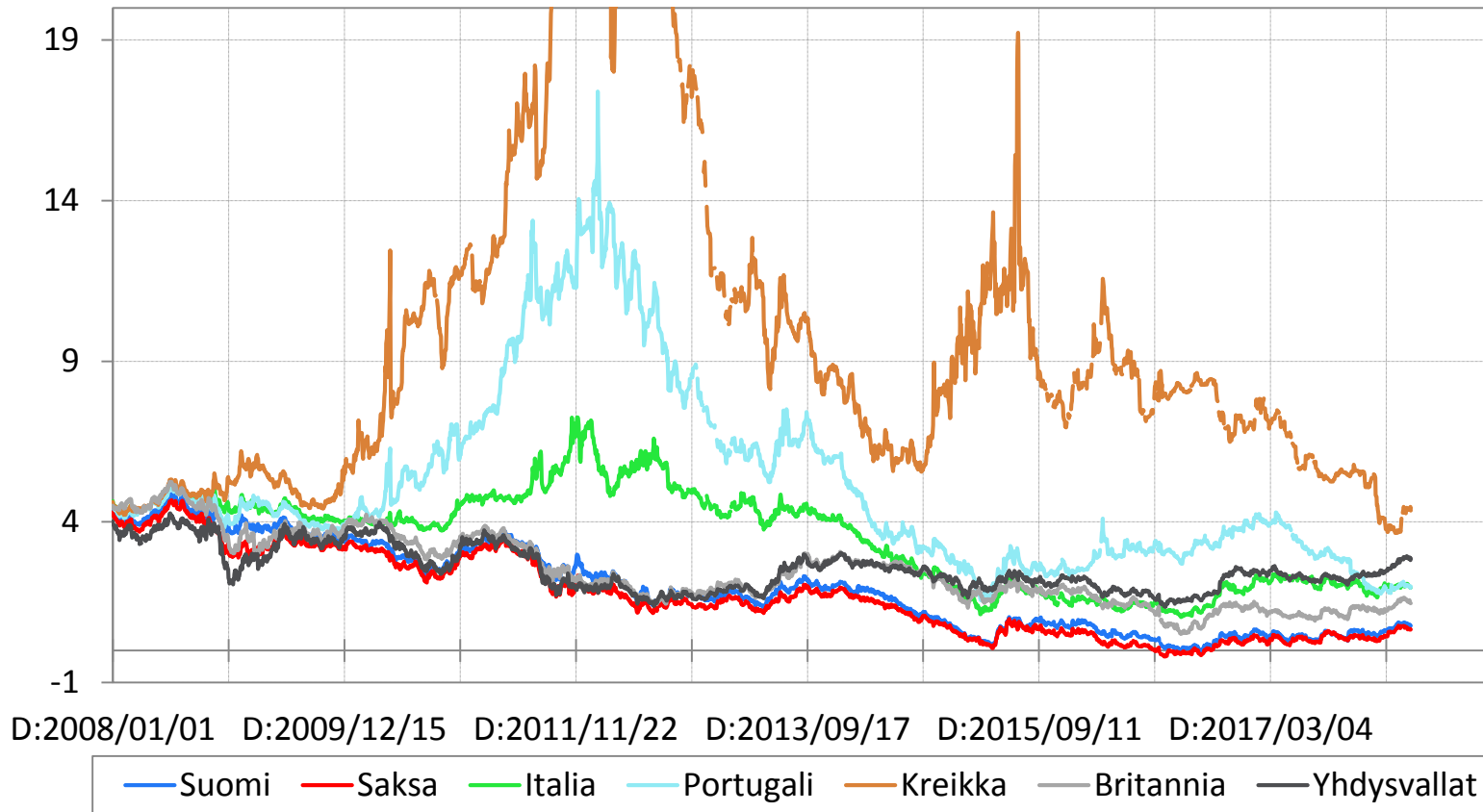
# Euribor, %



# Pörssi-indeksejä



# Valtion 10 vuoden joukkolainojen tuotto, %



# Talousennusteita

2017	Etila	PT	PTT	SP	VM	HB	Nordea	OP	Danske	Komissio				
%-muutoksia	19.9.	20.9.	26.9.	18.12.	19.12.	10.10.	24.1.	22.1.	19.12.	9.11.		Med	Min	Max
Bkt	2.9	3.6	3.0	3.1	3.1	3.3	3.2	3.2	3.1	3.3		3.2	2.9	3.6
Tuonti	3.7	5.7	6.5	2.2	3.5	5.0	2.0	5.7	3.5	6.6		4.4	2.0	6.6
Vienti	5.8	9.0	8.5	8.4	6.8	7.0	8.4	8.5	8.1	9.0		8.4	5.8	9.0
Kulutus	1.8	1.4	1.5	..	1.3	1.7	..	1.5	1.4	..		1.5	1.3	1.8
- yksityinen	2.1	2.0	2.2	1.9	1.8	2.3	1.9	2.0	1.8	2.0		2.0	1.8	2.3
- julkinen	1.1	0.0	0.0	0.5	0.1	0.5	0.3	0.2	0.3	0.7		0.3	0.0	1.1
Investoinnit (SP: yksit.)	6.6	7.6	7.3	11.2	5.6	7.5	9.1	9.0	8.9	6.9		7.6	5.6	11.2
Varastojen muutos (kontr.)	-0.2	-0.3	..	-2.2	..	..	-2.0	..	..	-0.2		-0.3	-2.2	-0.2
Kokonaiskysyntä	3.5	4.1	..	4.9	3.0	..	..	..	..	..		3.8	3.0	4.9
Kuluttajahinnat (EC: harm.)	0.8	0.8	1.0	0.7	0.8	0.8	0.7	0.8	0.8	0.9		0.8	0.7	1.0
Työttömyysaste, %	8.5	8.6	8.5	8.6	8.6	8.5	8.5	8.5	8.5	8.6		8.5	8.5	8.6
Ansiotaso	0.1	0.2	0.3	0.2	0.2	0.2	0.2	0.3	0.2	..		0.2	0.1	0.3
Teollisuustuotanto	4.5	..	..	..	4.6	5.0	4.0	..	..	..		4.6	4.0	5.0
Vaihtotase / bkt, %	0.5	..	-0.7	0.0	-1.2	-0.5	0.4	0.6	0.0	-1.1		0.0	-1.2	0.6
<b>2018</b>	<b>Etila</b>	<b>PT</b>	<b>PTT</b>	<b>SP</b>	<b>VM</b>	<b>HB</b>	<b>Nordea</b>	<b>OP</b>	<b>Danske</b>	<b>Komissio</b>				
%-muutoksia	19.9.	20.9.	26.9.	18.12.	19.12.	10.10.	24.1.	22.1.	19.12.	9.11.		Med	Min	Max
Bkt	2.0	2.5	2.6	2.5	2.4	2.0	3.0	3.3	2.3	2.7		2.5	2.0	3.3
Tuonti	2.1	4.6	6.0	3.4	3.5	3.3	4.3	6.3	4.5	4.1		4.2	2.1	6.3
Vienti	3.1	6.0	6.5	3.8	4.5	4.0	4.8	7.5	4.0	5.7		4.7	3.1	7.5
Kulutus	1.2	1.1	2.0	..	1.3	1.2	..	1.9	1.5	..		1.3	1.1	2.0
- yksityinen	1.5	1.5	2.4	1.8	1.6	1.5	2.9	2.5	2.0	1.8		1.8	1.5	2.9
- julkinen	0.4	0.3	1.0	0.7	0.6	0.5	0.2	0.6	0.4	0.3		0.5	0.2	1.0
Investoinnit (SP: yksit.)	1.5	4.0	4.3	5.8	4.1	3.3	6.3	6.0	4.5	4.4		4.4	1.5	6.3
Varastojen muutos (kontr.)	0.3	0.2	..	0.0	..	..	0.0	..	..	-0.2		0.0	-0.2	0.3
Kokonaiskysyntä	2.0	3.1	..	..	2.5	..	..	..	..	..		2.5	2.0	3.1
Kuluttajahinnat (EC: harm.)	1.1	1.4	1.3	1.0	1.4	1.2	1.0	1.5	1.2	1.3		1.3	1.0	1.5
Työttömyysaste, %	8.1	8.3	7.9	8.2	8.1	8.1	8.0	7.8	8.0	8.3		8.1	7.8	8.3
Ansiotaso	1.7	1.9	2.2	2.3	2.0	1.5	2.0	2.0	1.8	..		2.0	1.5	2.3
Teollisuustuotanto	2.9	..	..	..	2.7	2.0	3.0	..	..	..		2.8	2.0	3.0
Vaihtotase / bkt, %	0.7	..	-0.4	0.0	-1.3	-0.4	0.0	0.8	-0.2	-0.3		-0.2	-1.3	0.8

# Talousennusteita

2019	Etla	PT	PTT	SP	VM	HB	Nordea	OP	Danske	Komissio			
%-muutoksia	19.9			18.12.	19.12.	10.10.	24.1.	22.1.	19.12.	9.11.	Med	Min	Max
Bkt	1.8			1.6	1.9	1.1	2.5	2.3	1.9	2.4	1.9	1.1	2.5
Tuonti	2.5			2.9	3.6	1.1	4.5	4.0	3.5	3.4	3.5	1.1	4.5
Vienti	3.9			3.5	4.5	1.5	4.7	4.3	4.0	5.2	4.2	1.5	5.2
Kulutus	0.9			..	0.9	0.8	..	1.6	1.1	..	0.9	0.8	1.6
- yksityinen	1.2			1.3	1.3	0.9	2.8	2.0	1.5	1.6	1.4	0.9	2.8
- julkinen	0.4			0.1	0.1	0.5	0.2	0.7	0.2	0.1	0.2	0.1	0.7
Investoinnit (SP: yksit.)	2.7			3.2	4.1	1.7	3.6	4.0	3.5	3.0	3.4	1.7	4.1
Varastojen muutos (kontr.)	-0.1			0.0	..	..	0.1	..	..	-0.2	-0.1	-0.2	0.1
Kokonaiskysyntä	2.0			..	2.2	..	..	..	..	..	2.1	2.0	2.2
Kuluttajahinnat (EC: harm.)	1.6			1.3	1.5	1.4	1.2	1.7	1.4	1.7	1.5	1.2	1.7
Työttömyysaste, %	7.8			7.9	7.7	7.9	7.7	7.4	7.7	8.0	7.8	7.4	8.0
Ansiotaso	1.9			2.3	2.0	1.7	2.0	2.3	2.0	..	2.0	1.7	2.3
Teollisuustuotanto	3.1			..	3.0	0.3	2.5	..	..	..	2.8	0.3	3.1
Vaihtotase / bkt, %	1.5			0.0	-1.3	-0.5	0.0	0.9	0.2	0.4	0.1	-1.3	1.5
2020	Etla	PT	PTT	SP	VM	HB	Nordea	OP	Danske	Komissio			
%-muutoksia				18.12.							Med	Min	Max
Bkt				1.4							1.4	1.4	1.4
Tuonti				2.7							2.7	2.7	2.7
Vienti				3.0							3.0	3.0	3.0
Kulutus				..							#NUM!	0.0	0.0
- yksityinen				1.2							1.2	1.2	1.2
- julkinen				0.4							0.4	0.4	0.4
Investoinnit (SP: yksit.)				2.8							2.8	2.8	2.8
Varastojen muutos (kontr.)				0.0							0.0	0.0	0.0
Kokonaiskysyntä				..							#NUM!	0.0	0.0
Kuluttajahinnat (EC: harm.)				1.5							1.5	1.5	1.5
Työttömyysaste, %				7.6							7.6	7.6	7.6
Ansiotaso				2.4							2.4	2.4	2.4
Teollisuustuotanto				..							#NUM!	0.0	0.0
Vaihtotase / bkt, %				0.2							0.2	0.2	0.2