



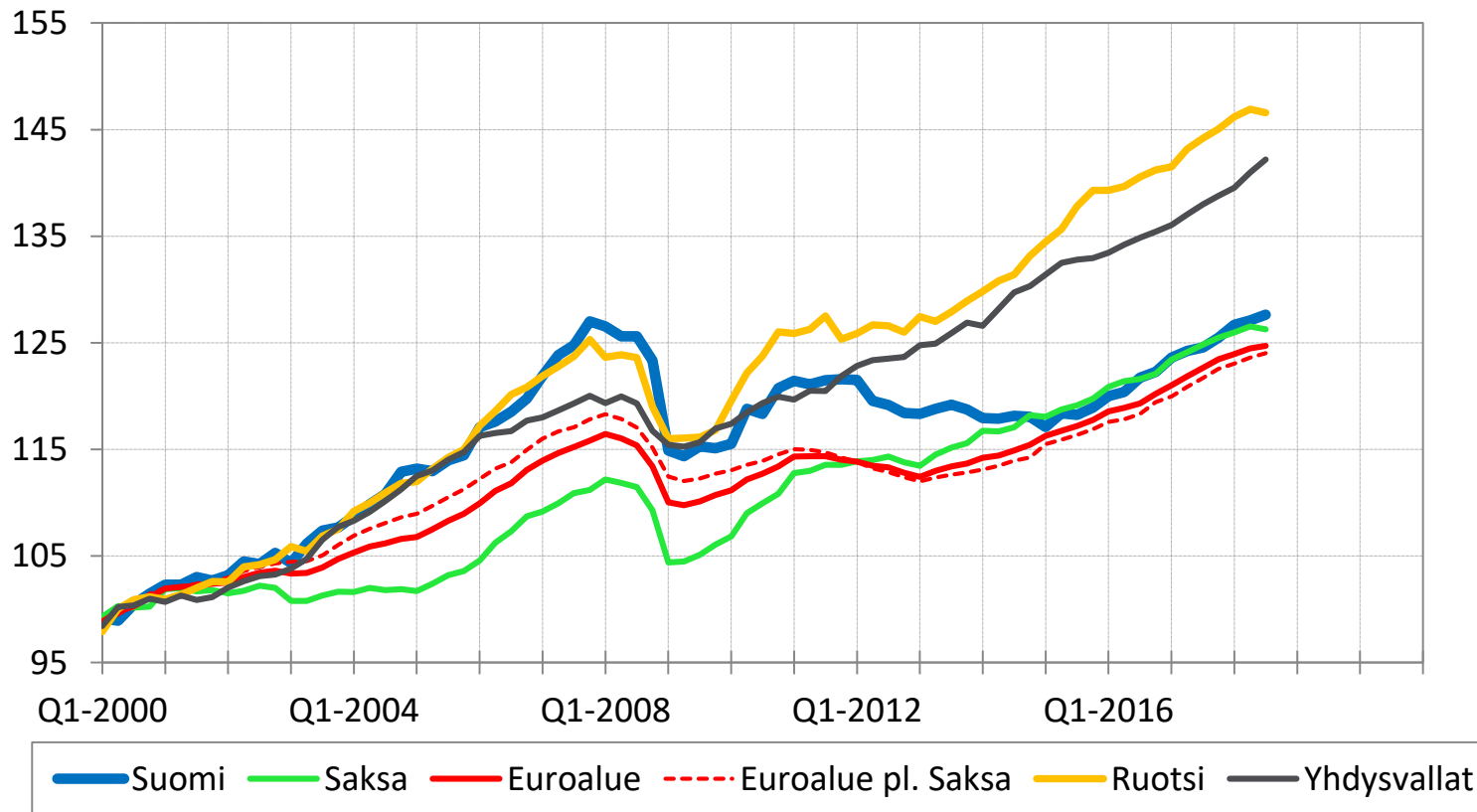
# Suhdannenäkymät Kuviopaketti

Ville Kaitila  
Eta  
Twitter @VilleKaitila  
6.2.2019

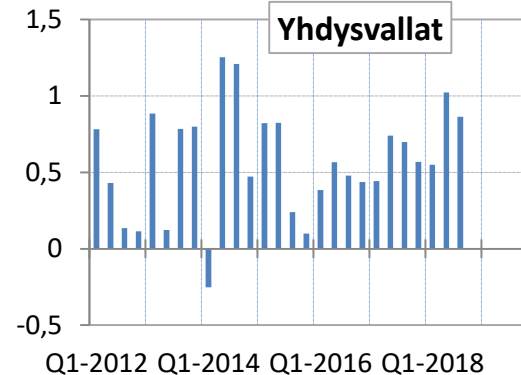
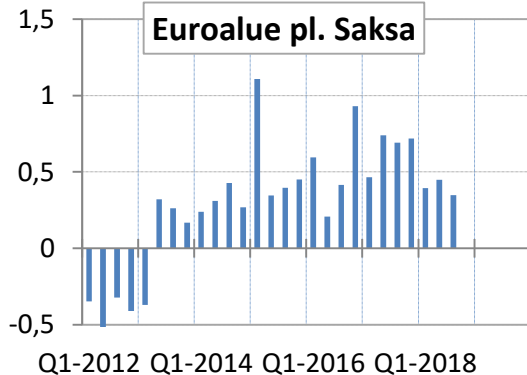
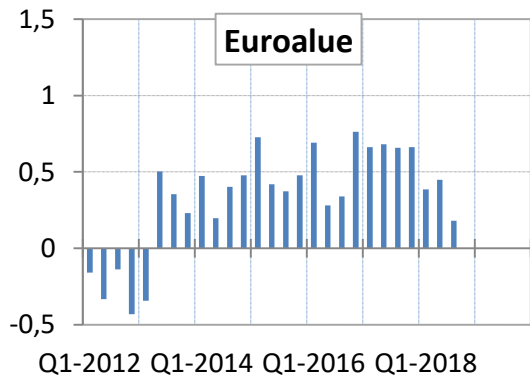
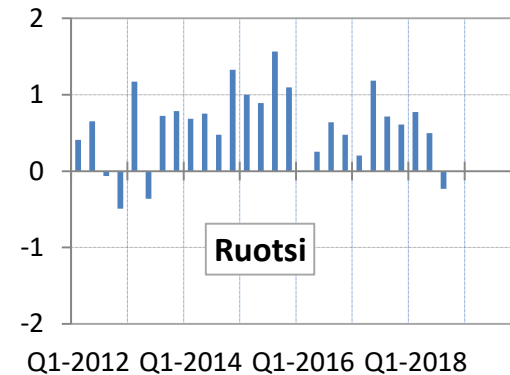
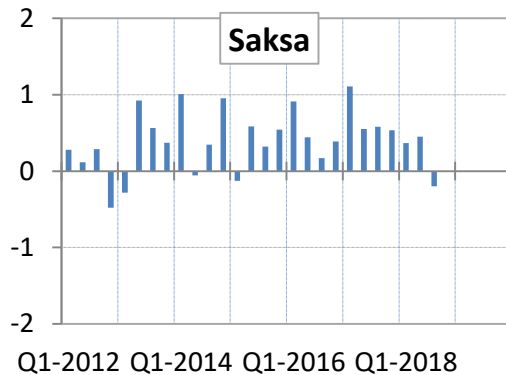
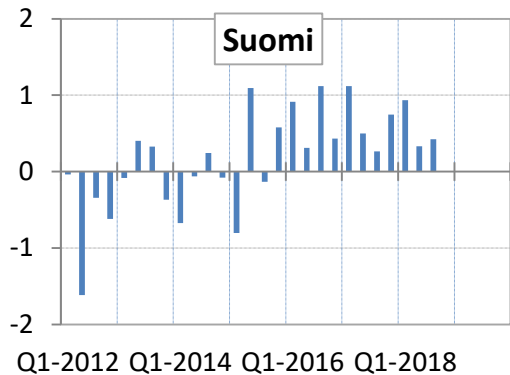
Palaute: [ville.kaitila@etla.fi](mailto:ville.kaitila@etla.fi)

# **Kansainvälinen talous ja luottamusindikaattorit**

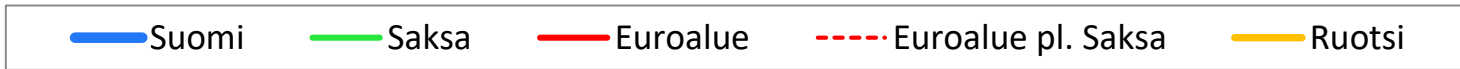
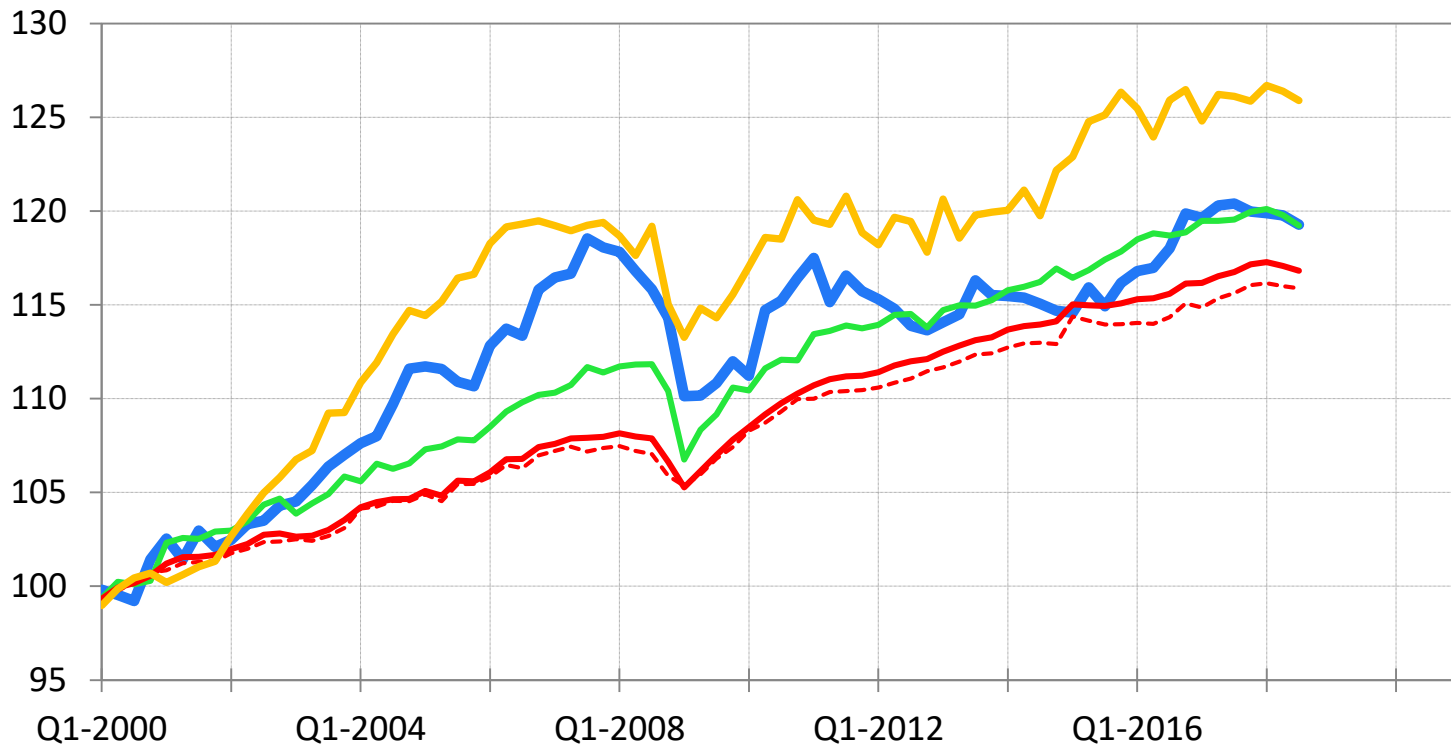
# Bkt:n määrä (kausitasoitettu kansallisessa valuutassa), 2000 = 100



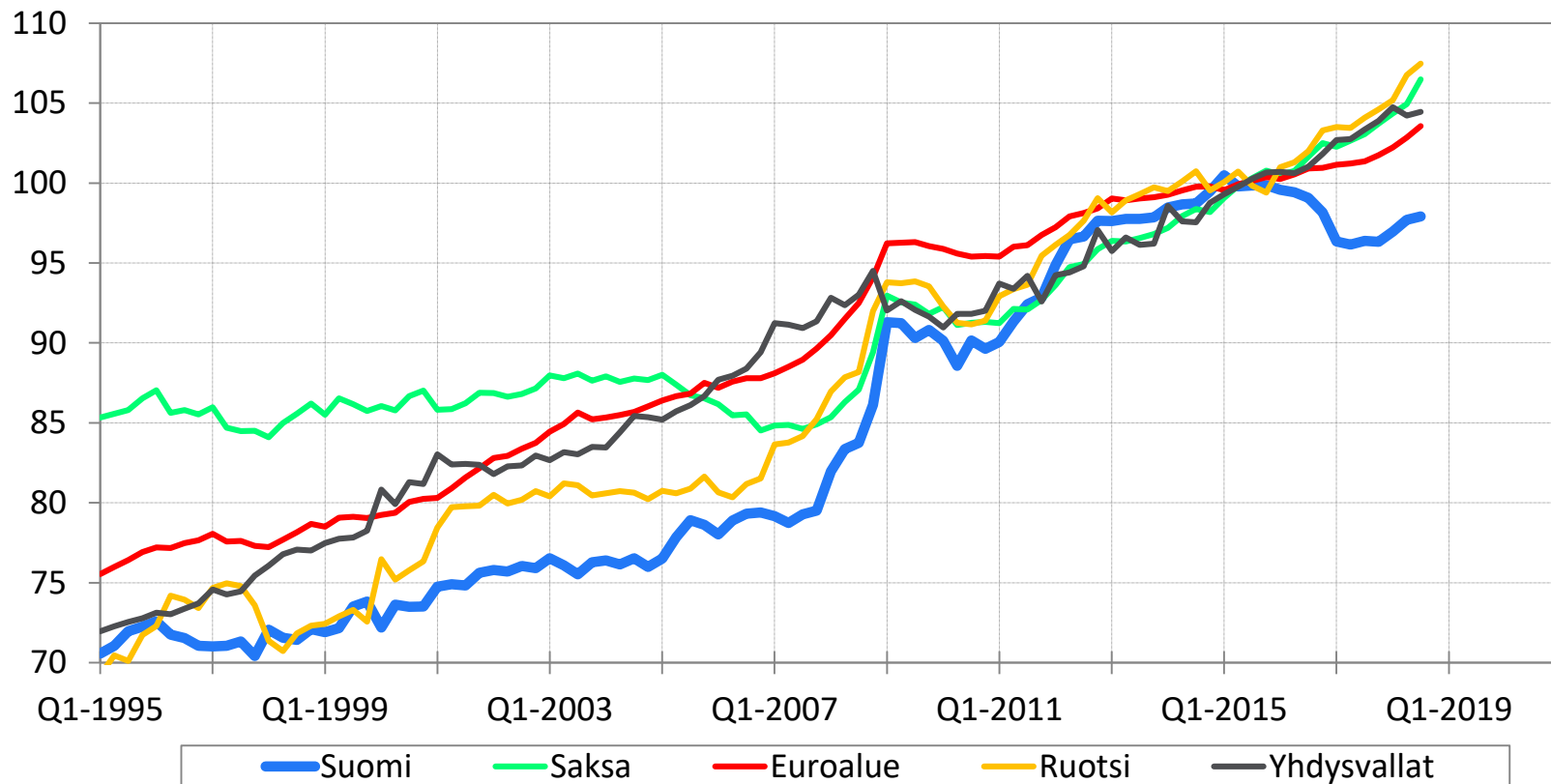
# Bkt:n määrän muutos edellisestä neljänneksestä, kausitasoitettu, %



# Tuottavuus (bkt per tehdyt työtunnit, kausitasoitettu), 2000 = 100

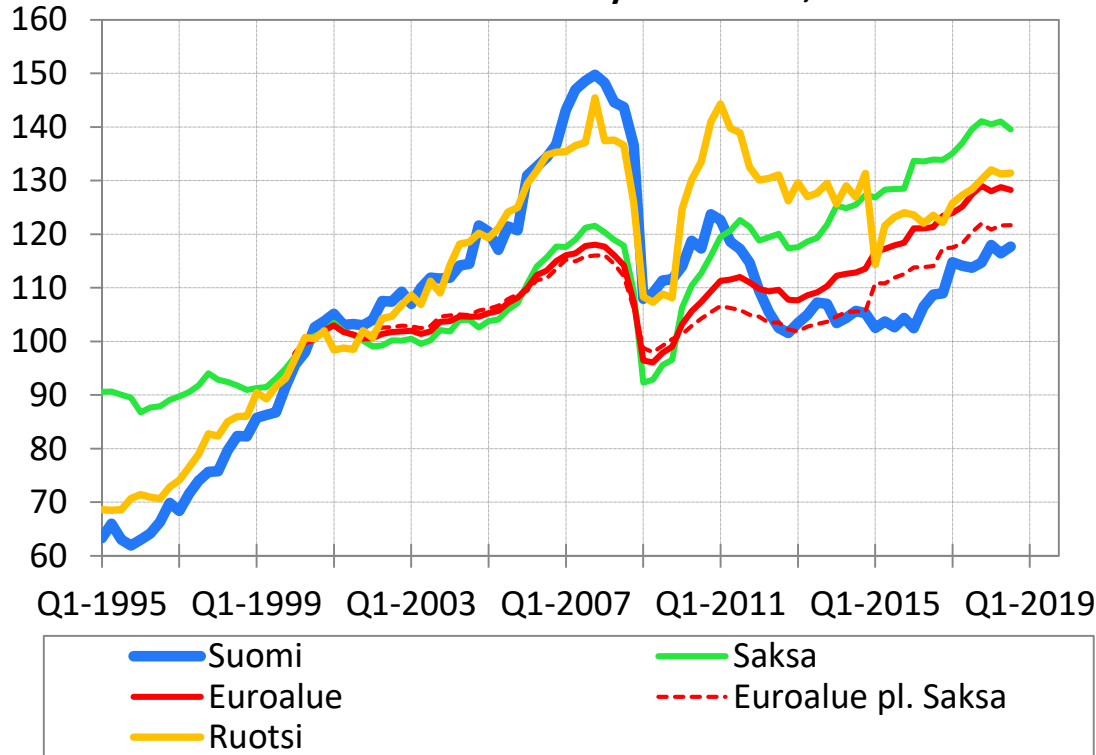


# Koko kansantalouden nimelliset yksikkötyökustannukset (kausitasoitettu kansallisessa valuutassa), 2015 = 100

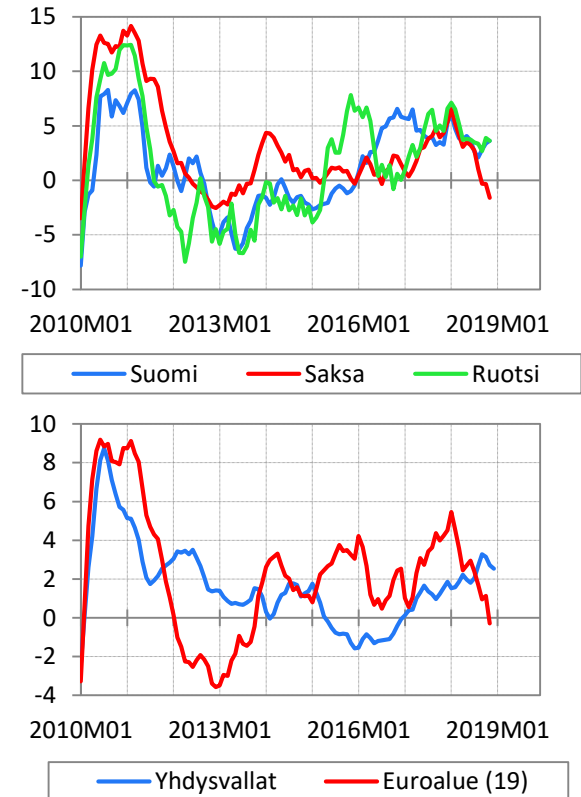


# Tehdasteollisuuden tuotanto

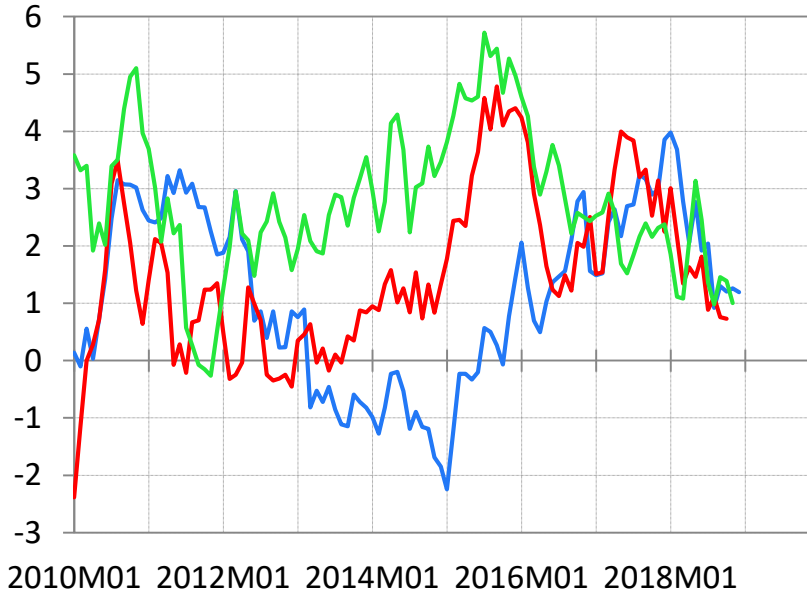
## Tehdasteollisuuden arvonlisäyksen määrä, 2000 = 100



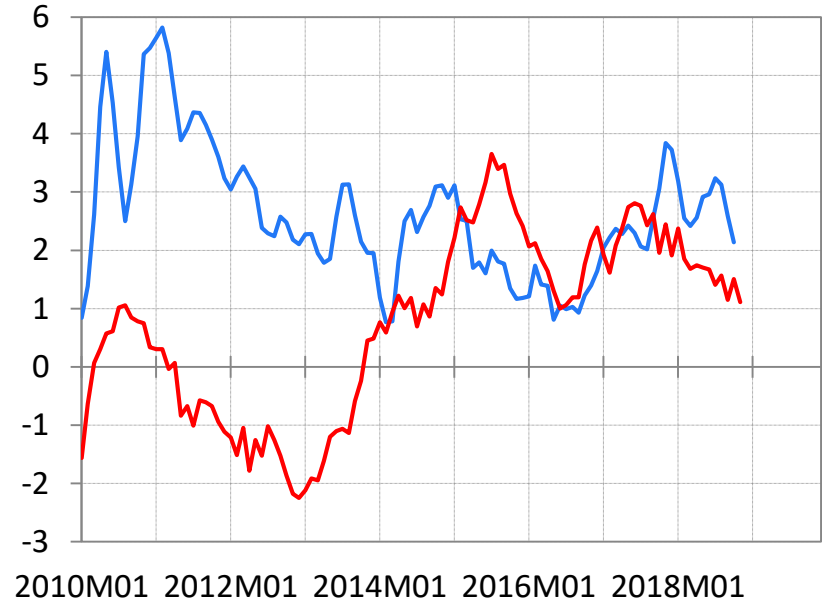
## Tuotoksen määrän 12 kk:n muutos (3 kk:n ika), %



# Vähittäiskaupan myynnin volyymin 12 kk:n muutos (3 kk:n lka), %



— Suomi      — Saksa      — Ruotsi

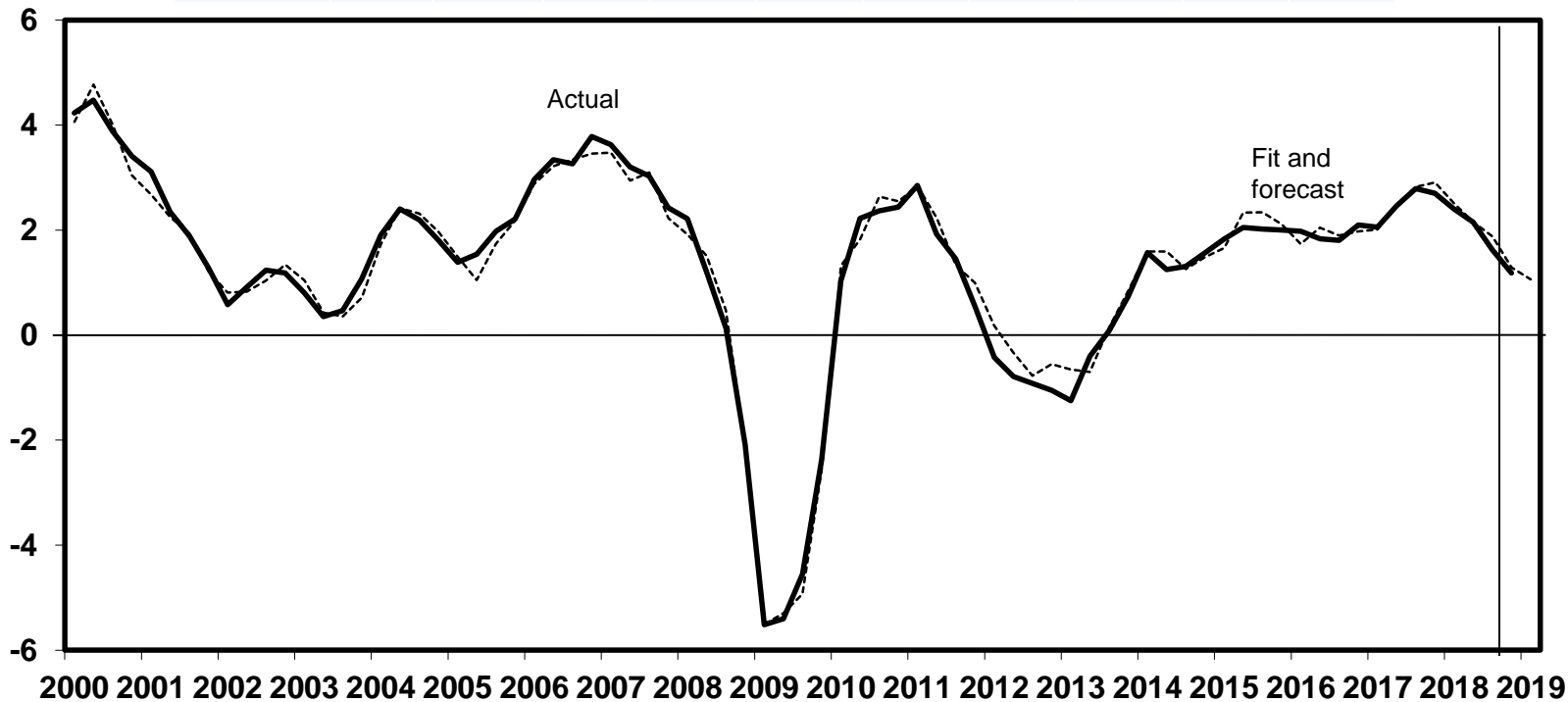


— Yhdysvallat      — Euroalue (19)

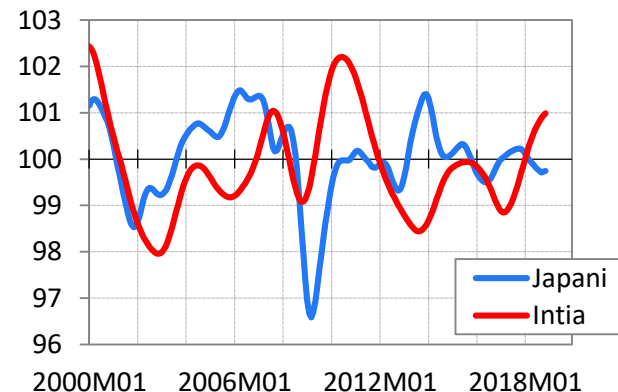
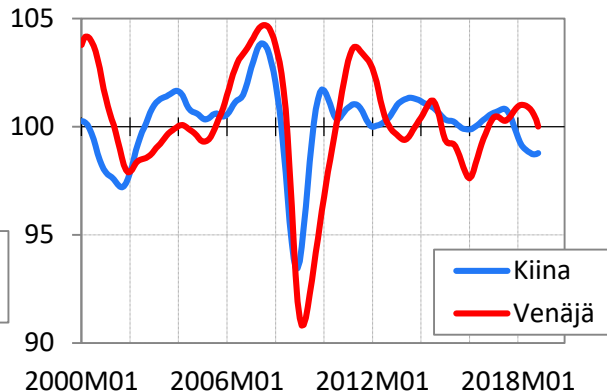
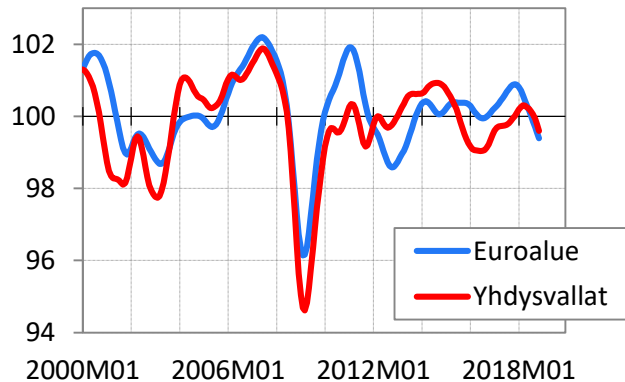
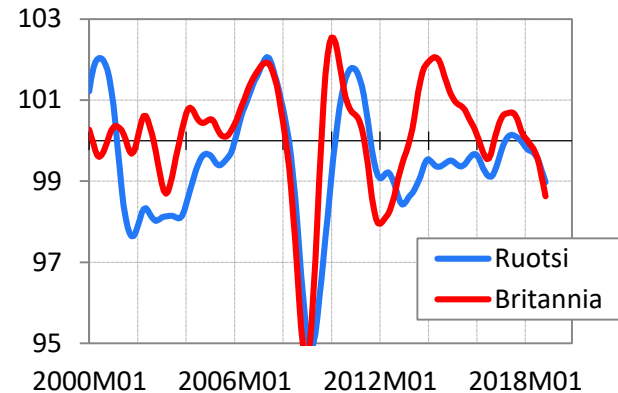
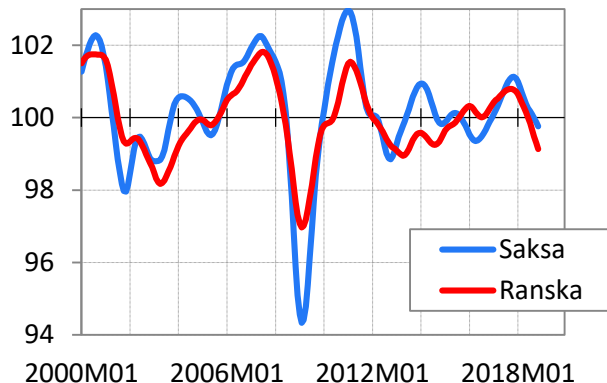
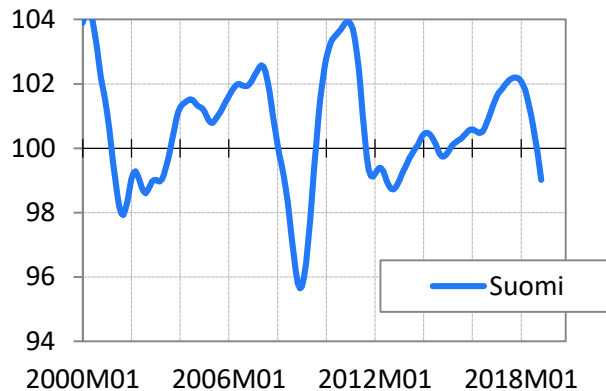


# Euroframe-indikaattori euroalueen bkt-kasvulle, helmikuu 2019

	2016	2017				2018				2019
	Q4	Q1	Q2	Q3	Q4	Q1	Q2	Q3	Q4	Q1
Toteutunut	2.1	2.1	2.5	2.8	2.7	2.4	2.2	1.6	1.2	..
Indikaattori	2.0	2.0	2.5	2.8	2.9	2.5	2.1	1.9	1.3	1.1

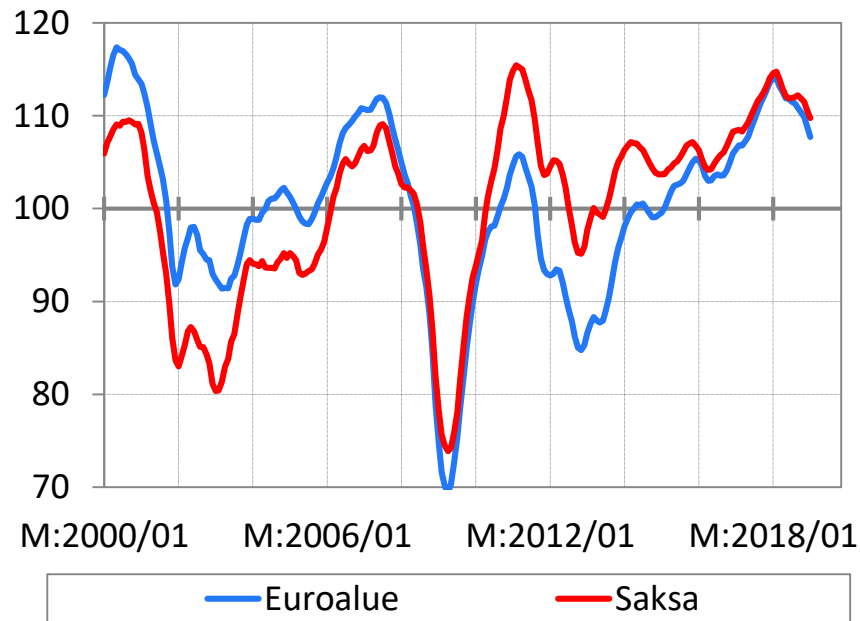
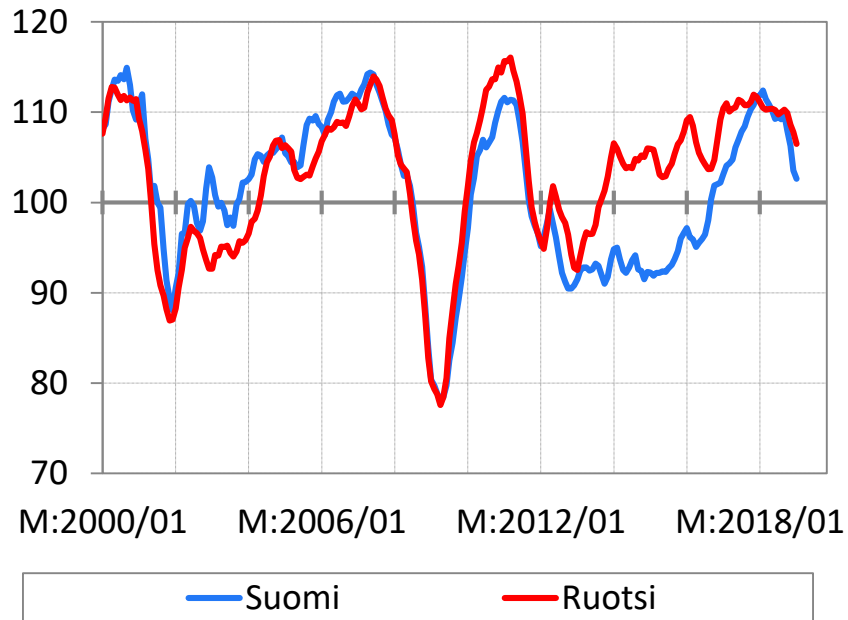


# OECD:n bkt-kasvua ennakoiva indikaattori (amplitude adjusted CLI)



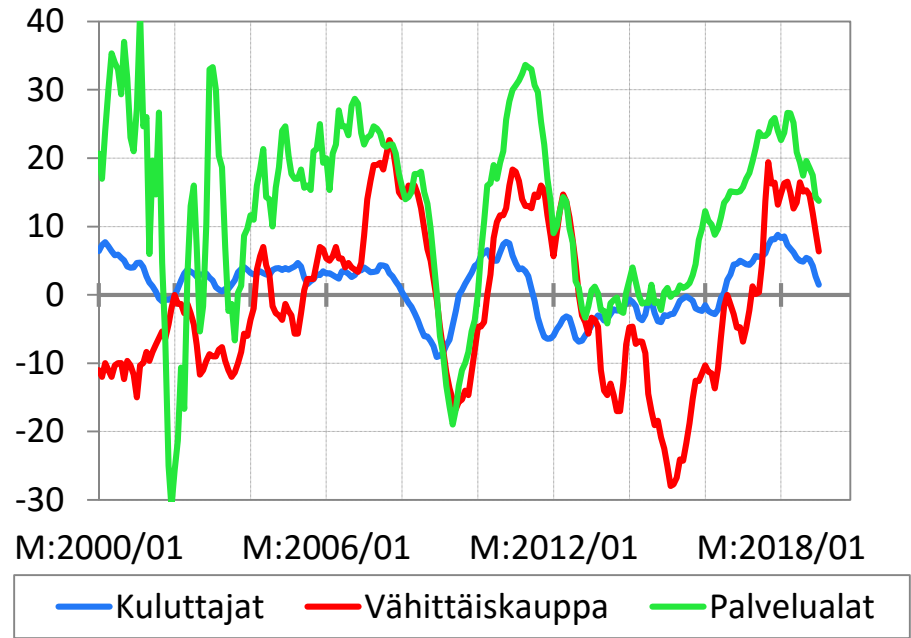
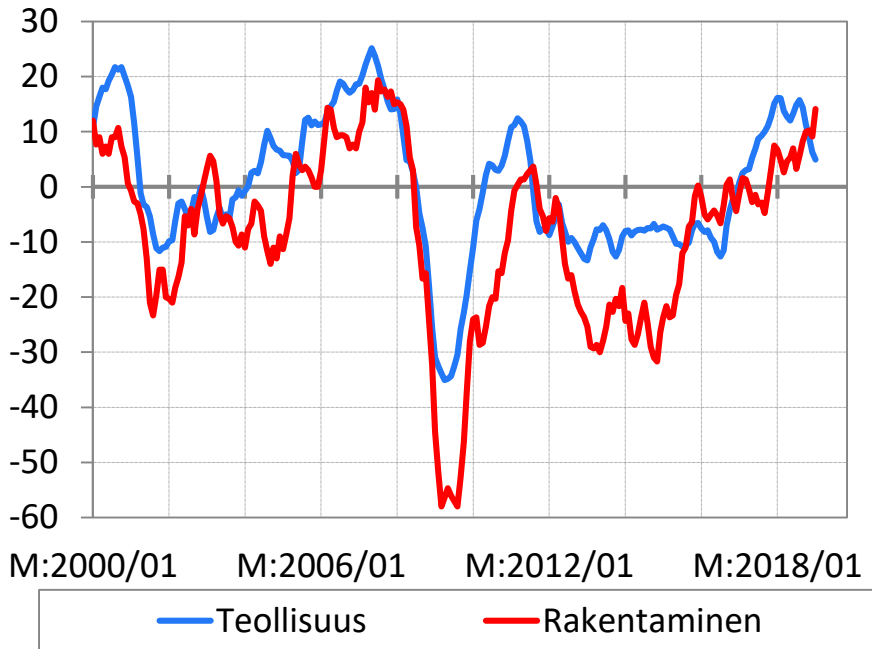
# Eurostatin Economic sentiment indicator

## Kokonaisindikaattori, 3 kk:n liukuva keskiarvo

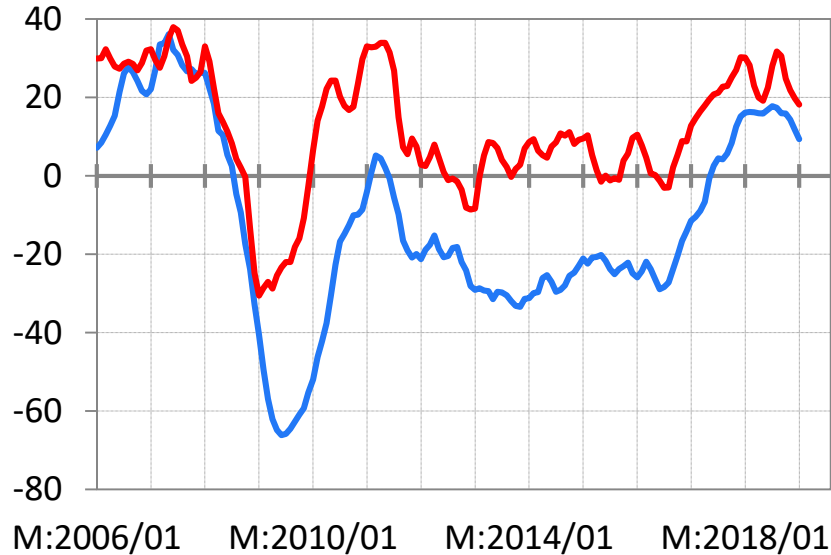


# Eurostatin Economic sentiment indicator

## Suomi, 3 kk:n liukuvat keskiarvot

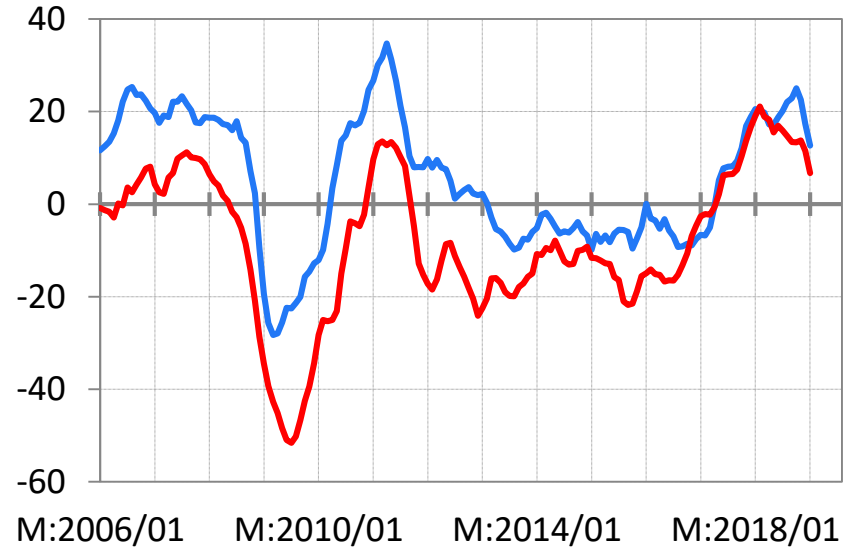


# Suomen teollisuuden luottamusindikaattorit, 3 kk:n liukuvat keskiarvot



— Tilaukanta

— Tuotanto-odotukset

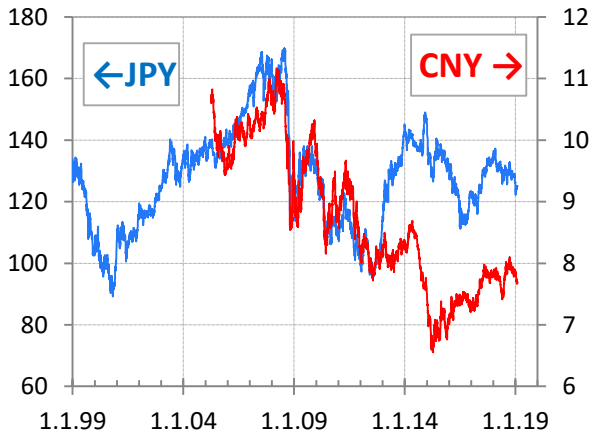
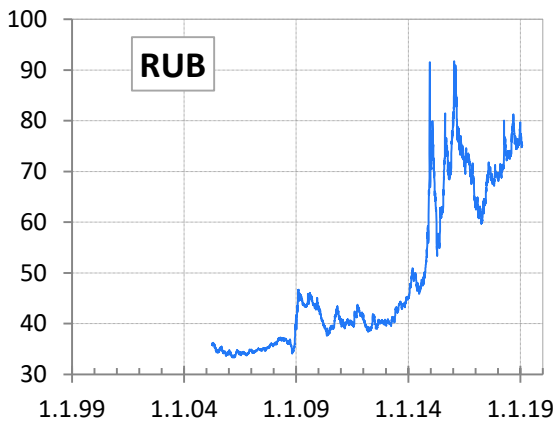


— Myyntihintaodotukset

— Työllisyysodotukset

# **Valuuttakurssit ja kansainväliset hinnat**

# Euron vaihtokursseja, päivähavainnot

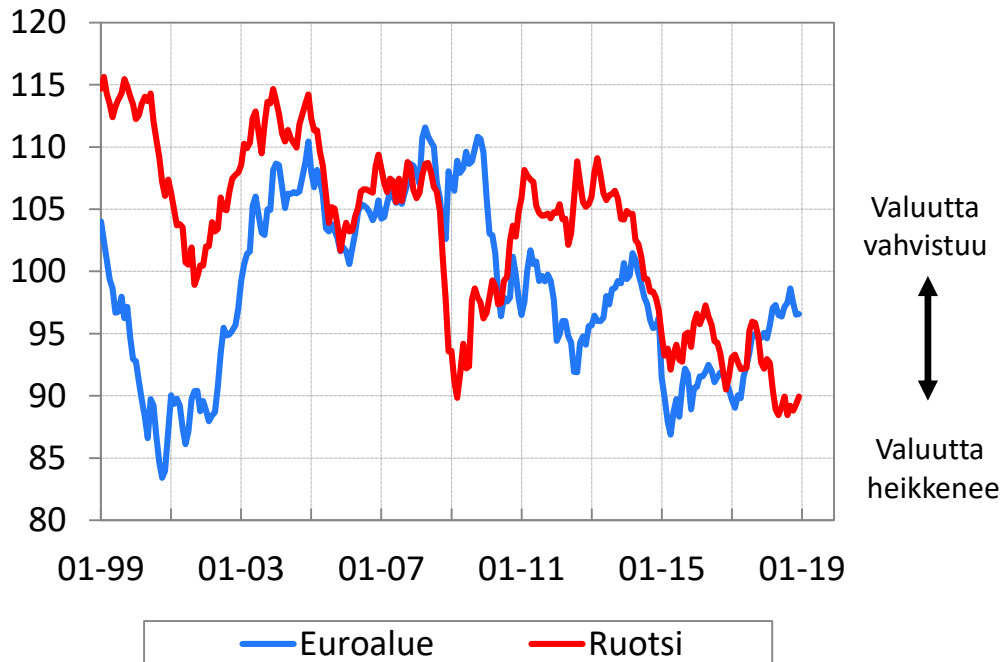
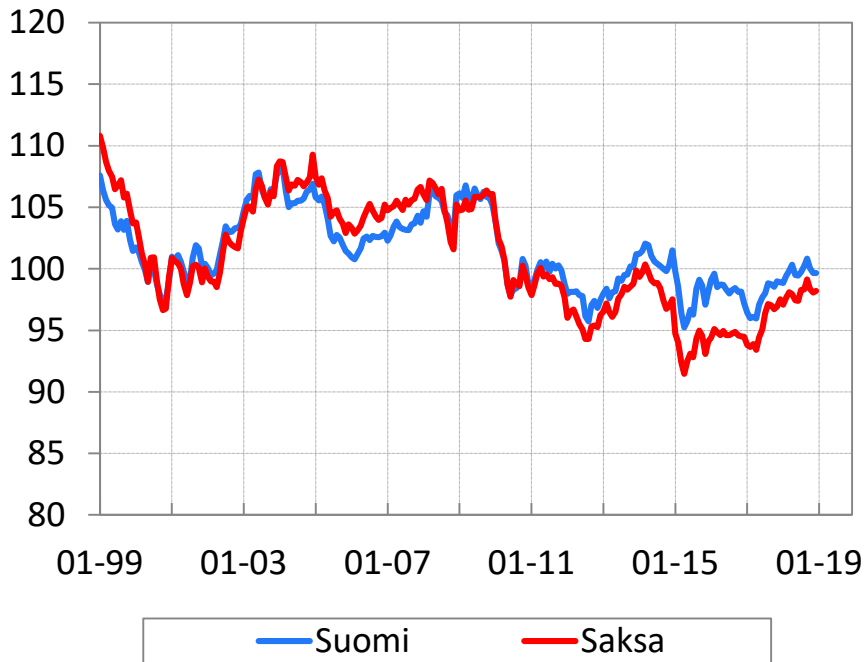


Euro vahvis-  
tuu



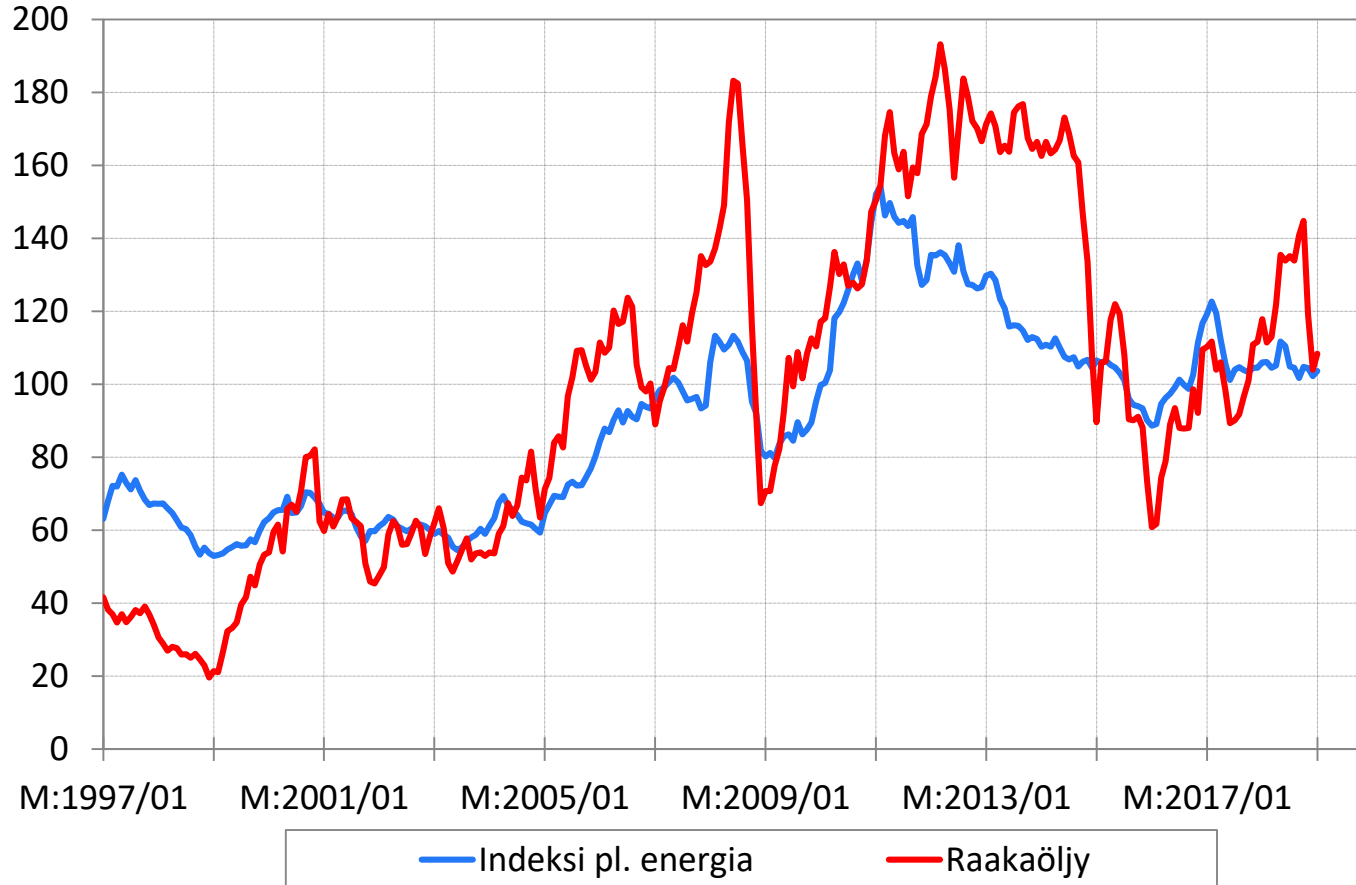
Euro heik-  
kenee

# Reaalinen efektiivinen valuuttakurssi, 2010 = 100

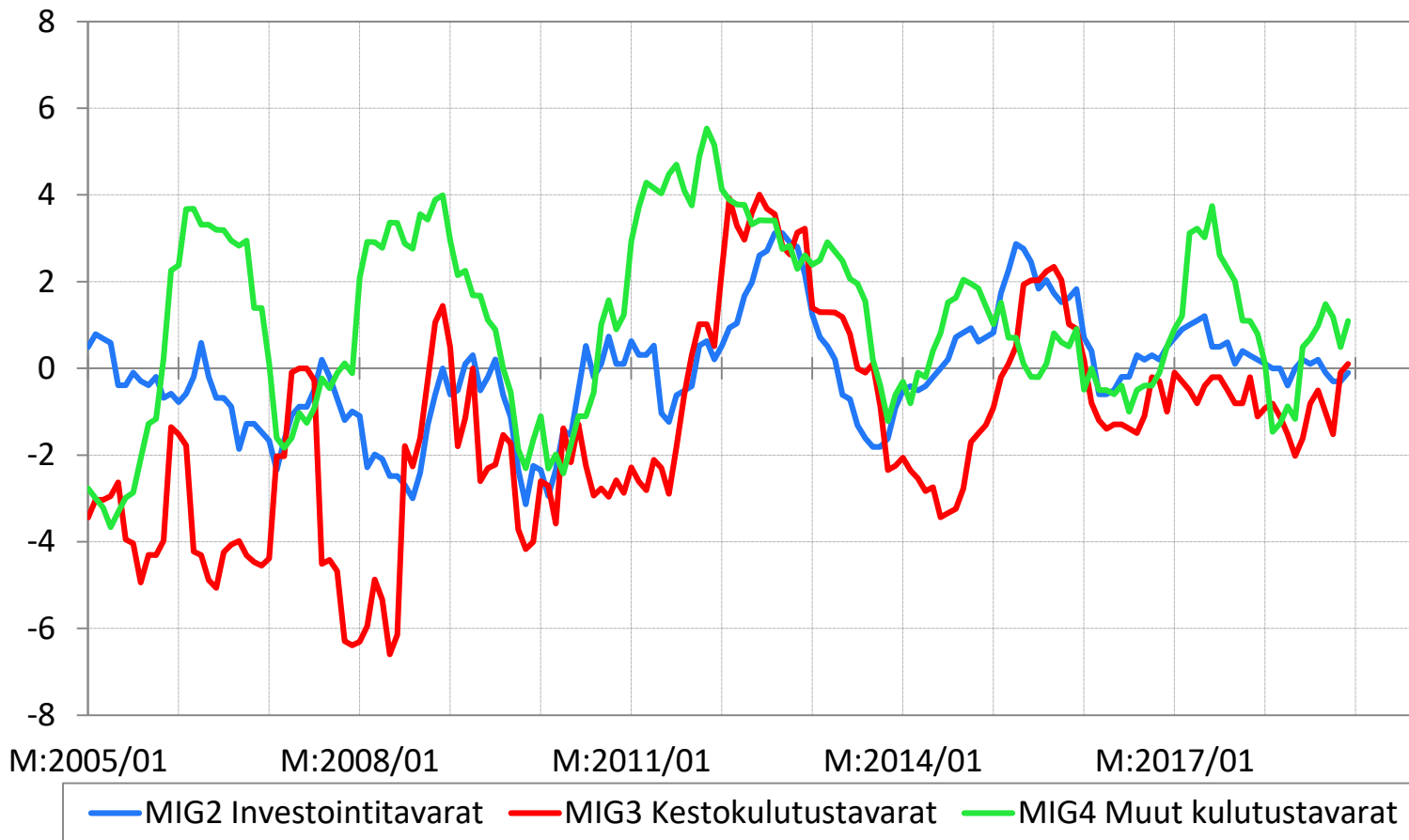




# Raaka-aineiden eurohintoja, 2015 = 100

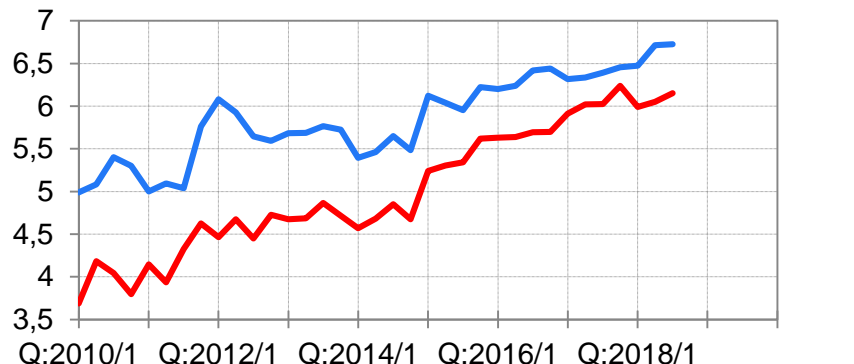
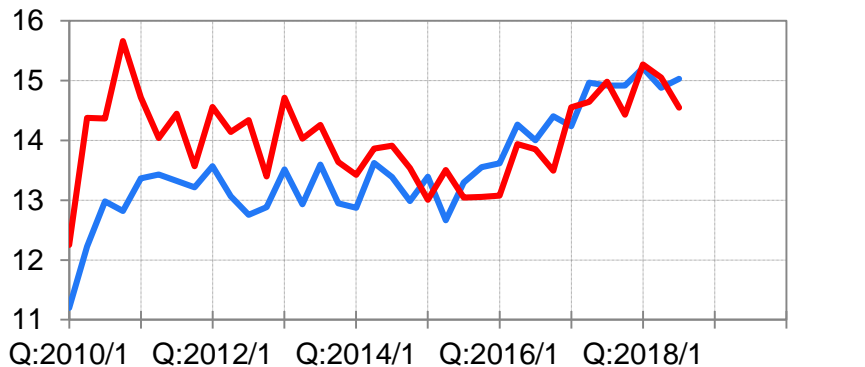
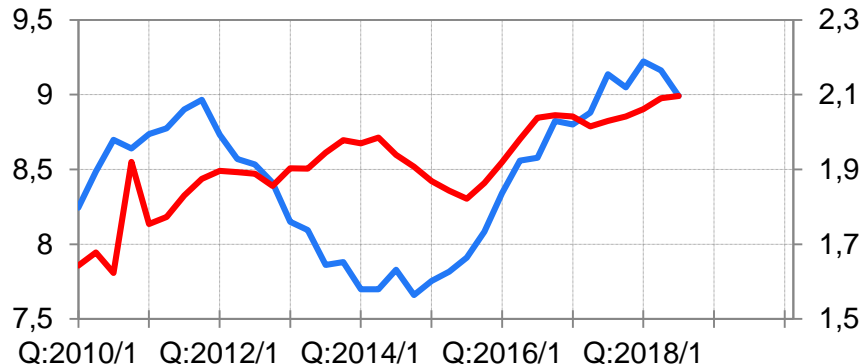
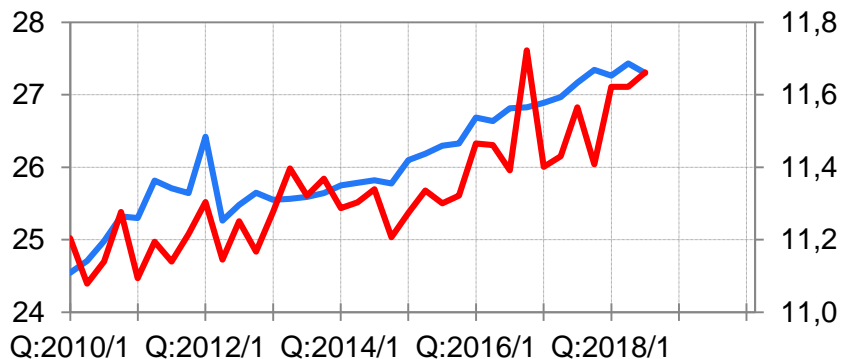


# Tuontihintojen vuosimuutos, %

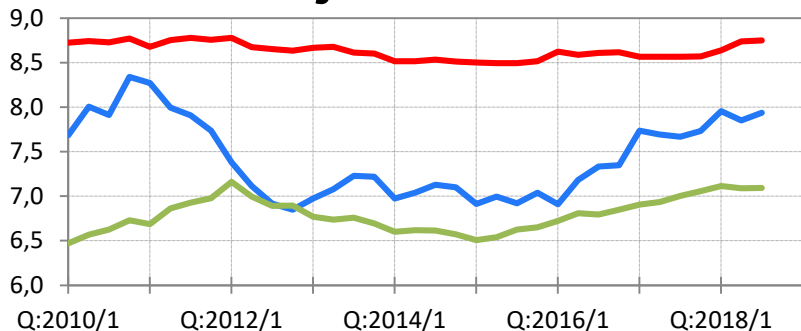


# Kotimaiset kysyntäerät ja tuotanto

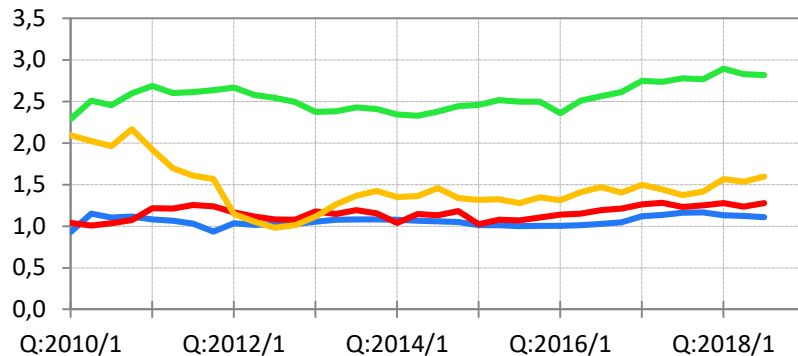
# Suomen kansantalouden tilinpito, kausitasoitettu määrä neljännesvuosittain mrd. euroa 2010 hinnoin



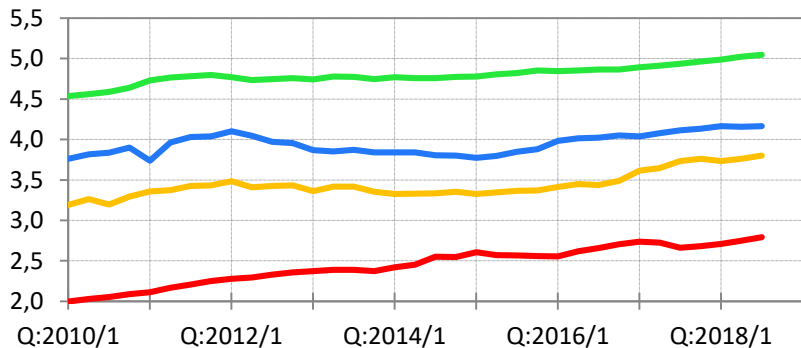
# Toimialojen arvonlisäyksen kausitasoitettu määrä neljännesvuosittain mrd. euroa 2010 hinnoin



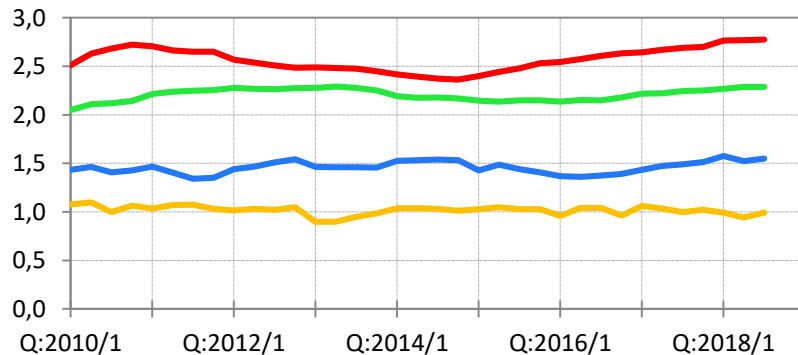
- C Tehdasteollisuus
- O\_Q Julkinen hallinto; koulutus; terveys- ja sosiaalipalvelut
- G\_I Kauppa; liikenne; majoitus- ja ravitsemistoiminta



- Metsäteollisuus
- Metalliteollisuus, pl. 26-27
- Kemianteollisuus
- 26-27 Sähkö- ja elektronikka



- Kauppa
- Kiinteistöalan toiminta
- Informaatio ja viestintä
- M-N (ks. alhaalla)

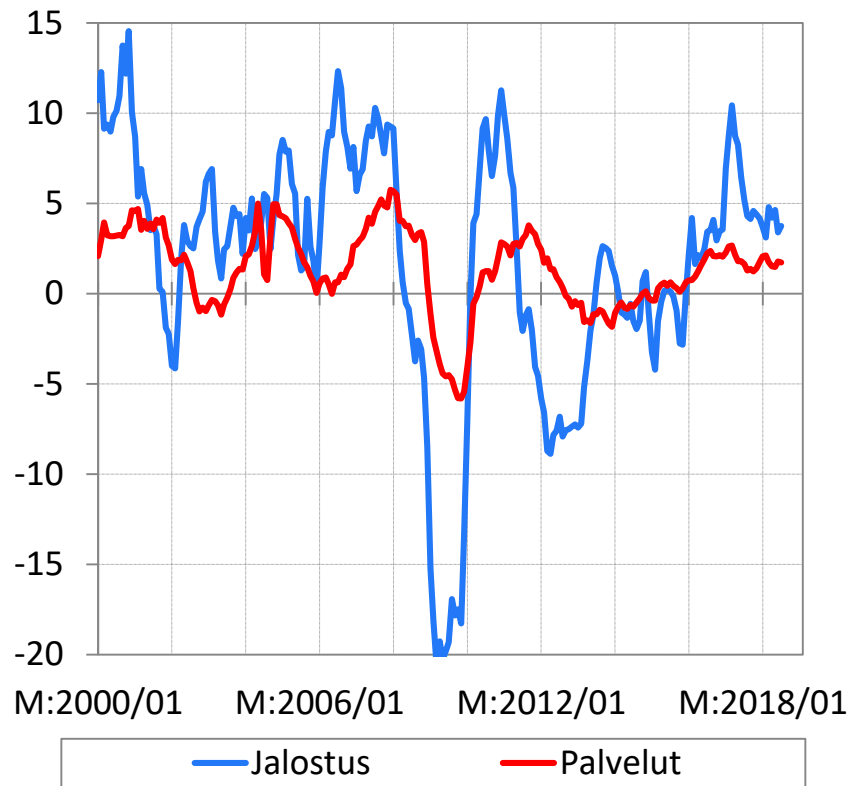
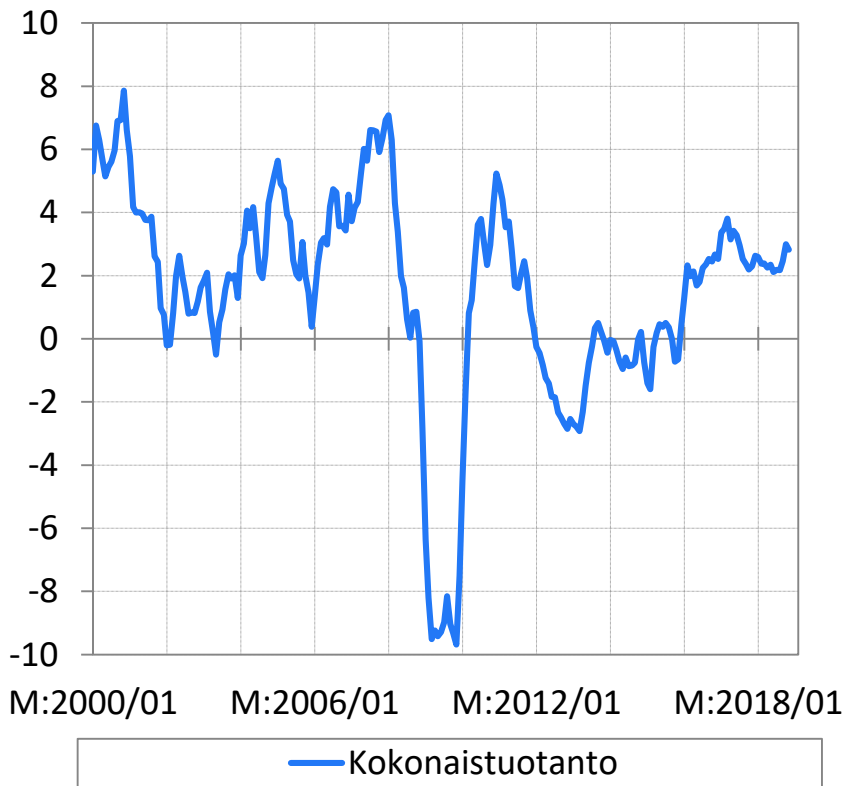


- Energia-, vesi- ja jätehuolto
- Liikenne
- Rakentaminen
- Rahoitus- ja vakuutustoiminta

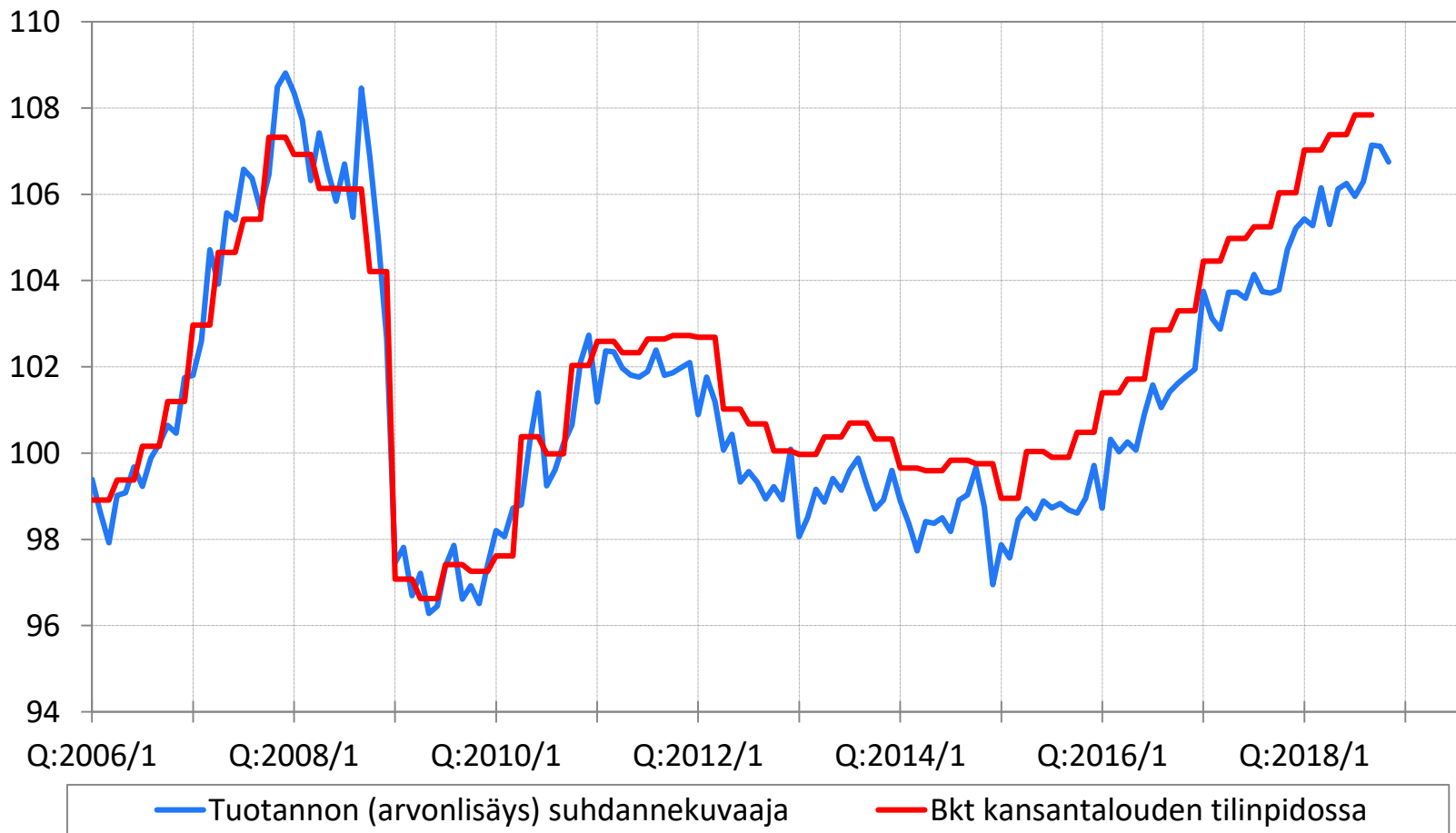
Huom. M-N: Ammatillinen, tieteellinen ja tekninen toiminta; hallinto- ja tukipalvelut.

Lähteet: Tilastokeskus, Etlan tietokanta.

# Tuotannon työpäiväkorjattu suhdannekuvaaja, 3 kk:n liukuva %-muutos edellisestä vuodesta



# Kausitasoitettu kokonaistuotanto, 2010 = 100

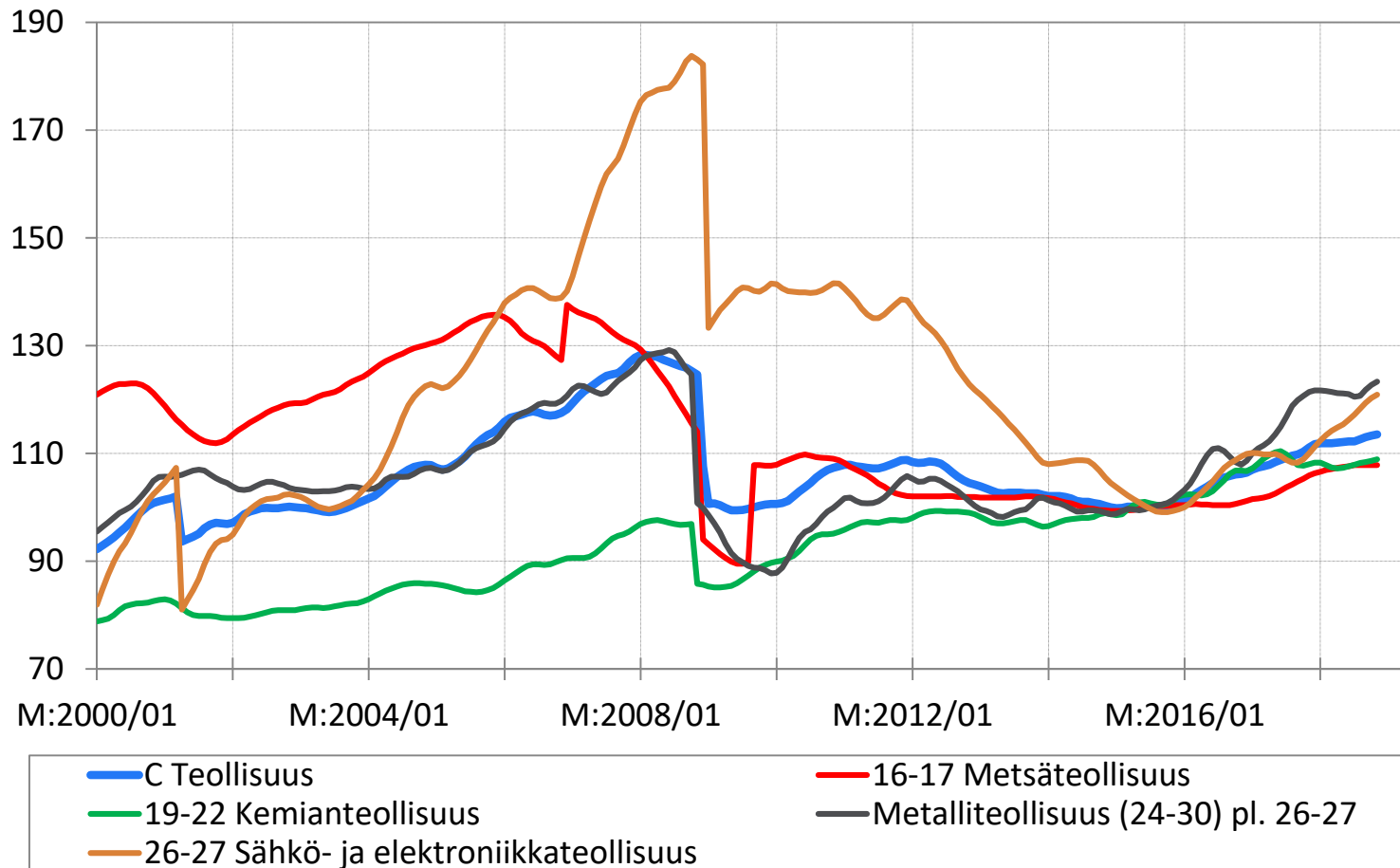


Huom. Käyrien välille syntyy eroa, jos tuoteverojen miinus tuotetukipalkkioiden määrä kehittyi eri tahtia kuin arvonlisäys tilaston perusvuoden jälkeen.

Bkt = arvonlisäys + nettotuoteverot.

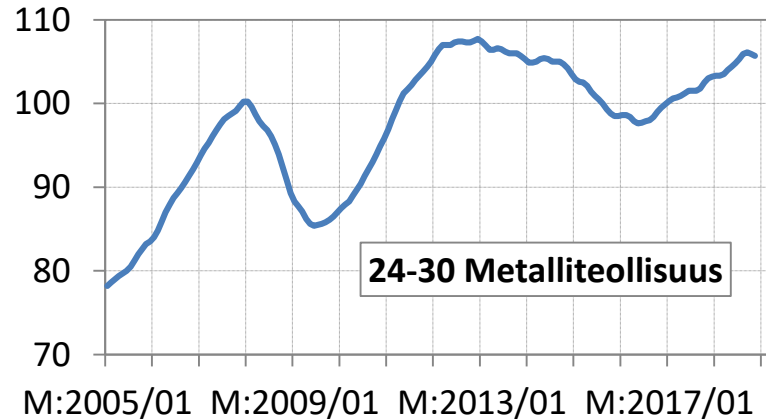
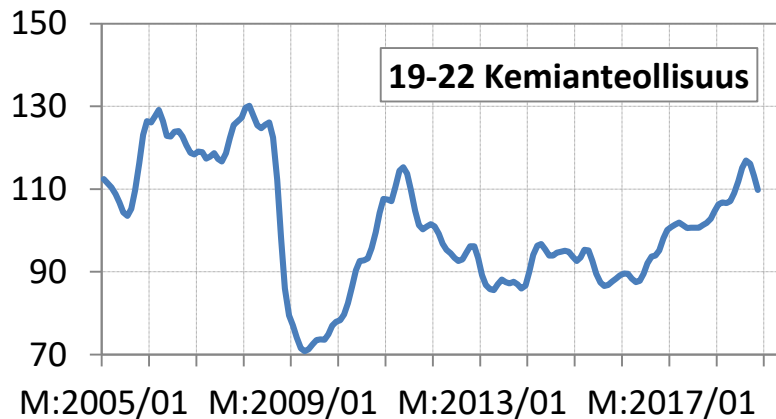
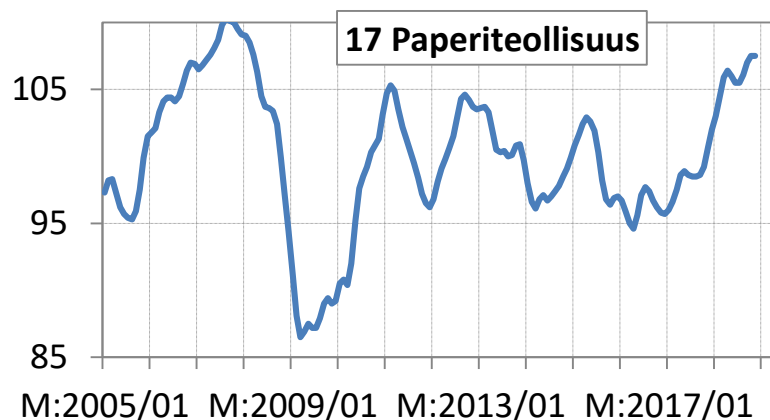
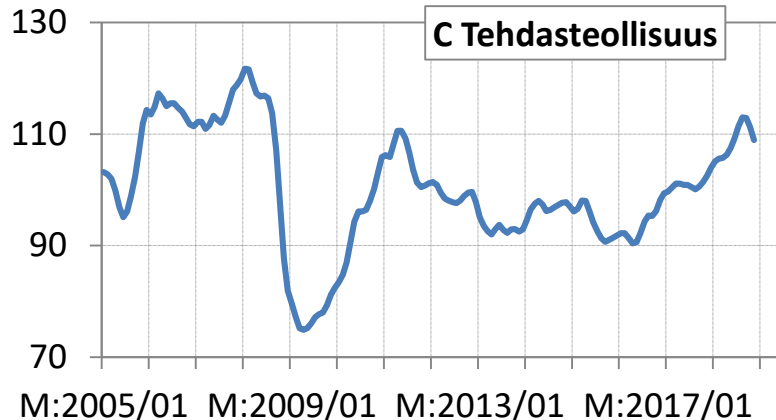
Lähteet: Tilastokeskus, Etlan tietokanta.

# Teollisuustuotannon volyymi-indeksi, 2015=100, trendi

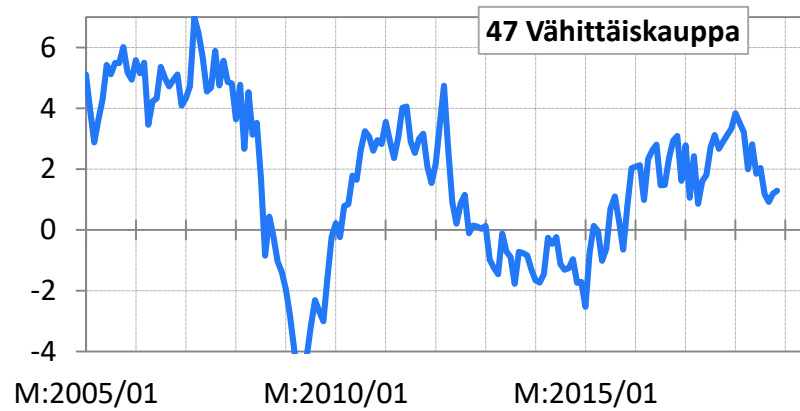
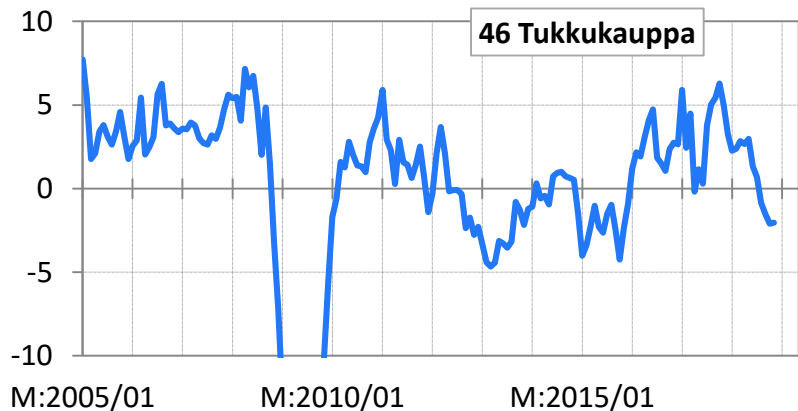
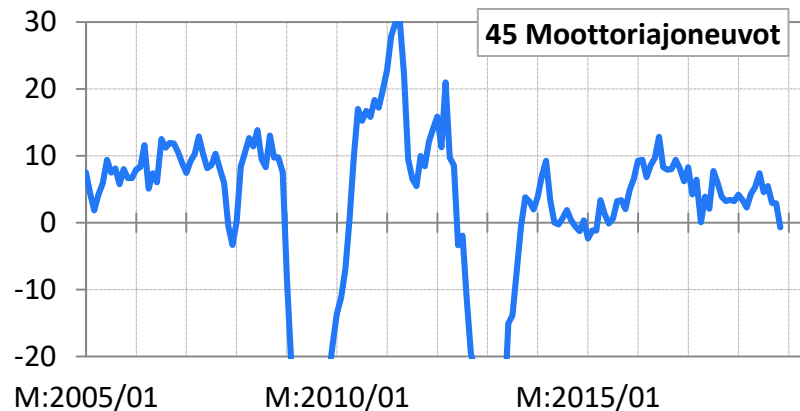
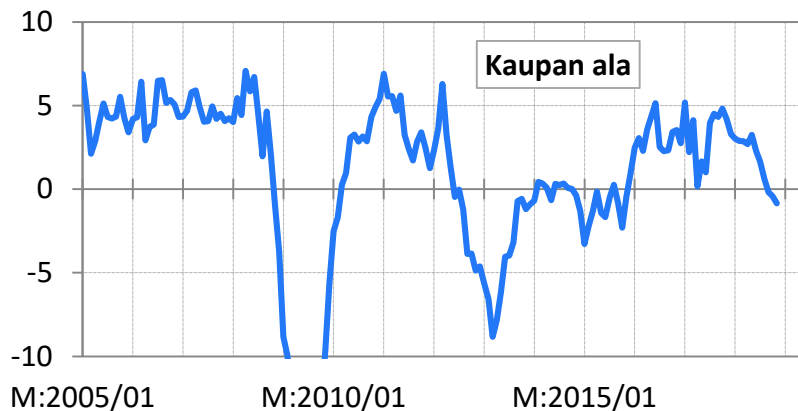




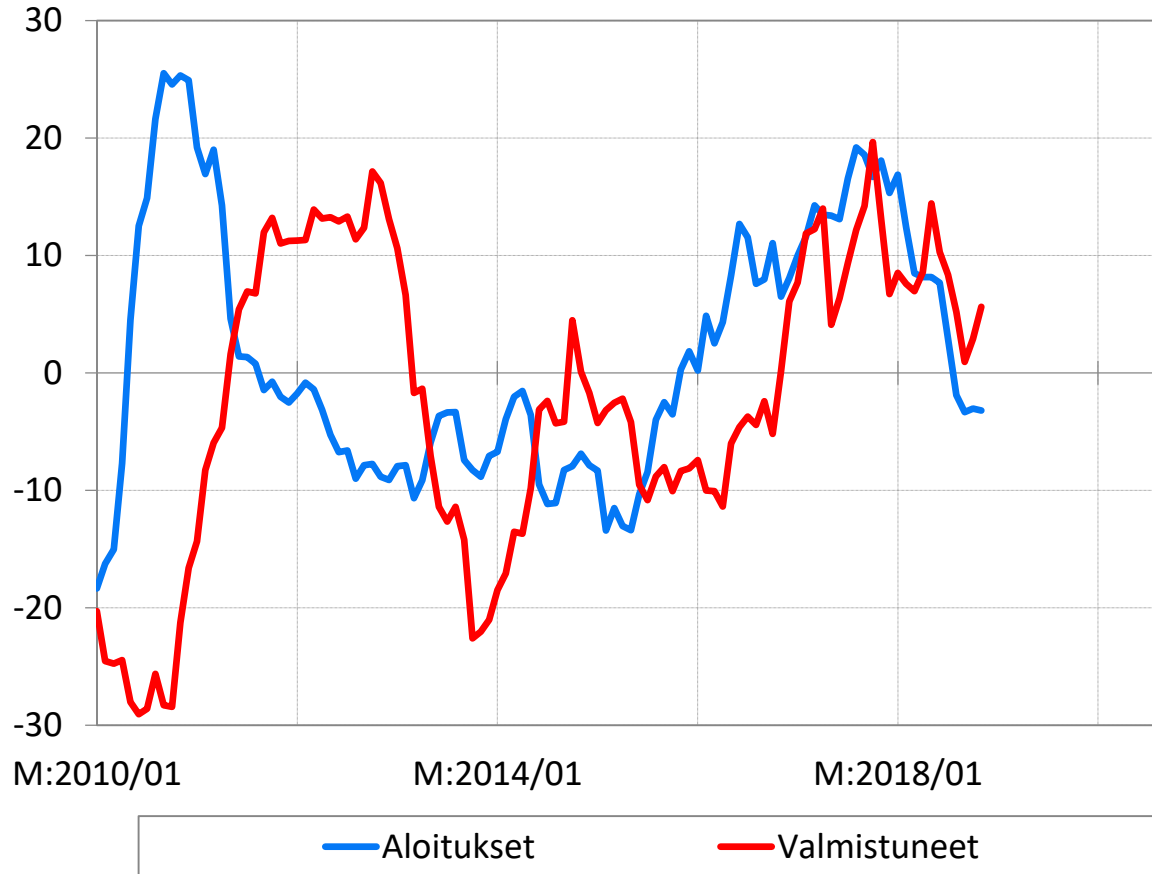
# Teollisuuden uudet tilaukset, trendi, 2015 = 100



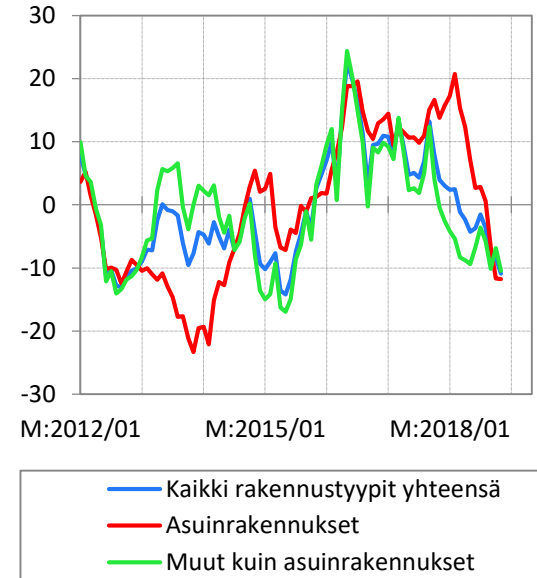
# Kaupan liikevaihdon määrän 3 kk:n Ika:n vuosimuutos, %



# Kaikki rakennustyytit: m<sup>3</sup>:n 12 kk:n Ika:n vuosimuutos, %



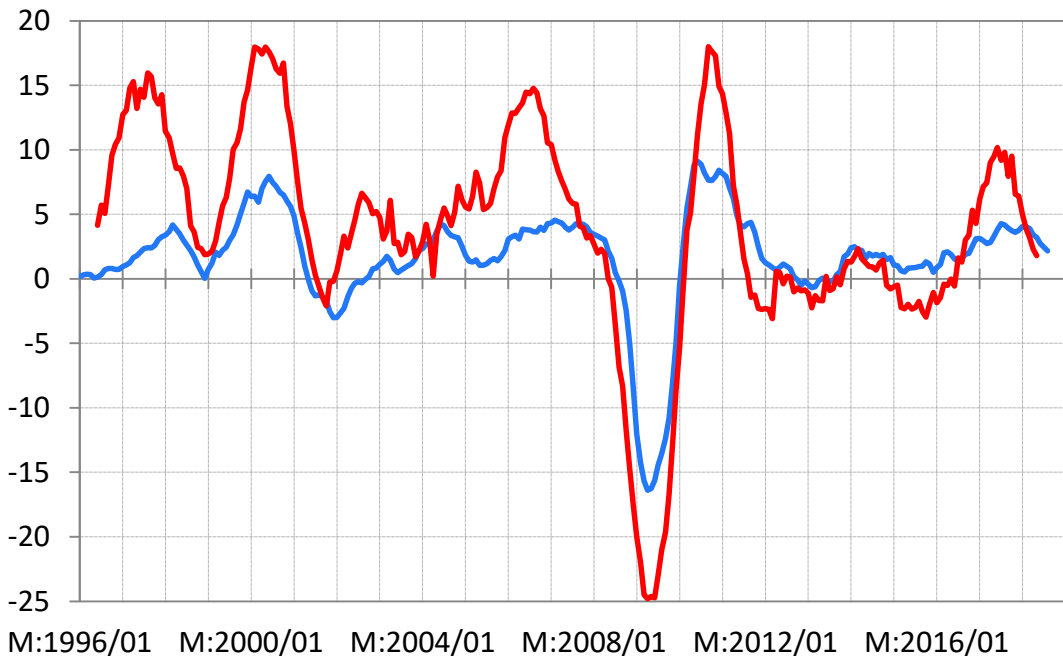
## Myönnetyt rakennusluvut



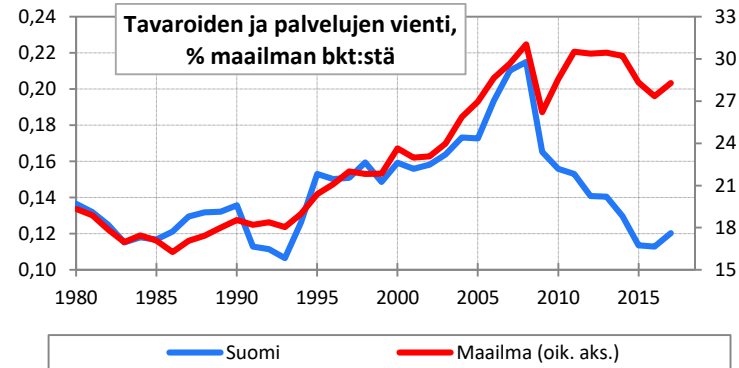
# Ulkomaankauppa

# Suomen tavaravienti ja vientikysyntä

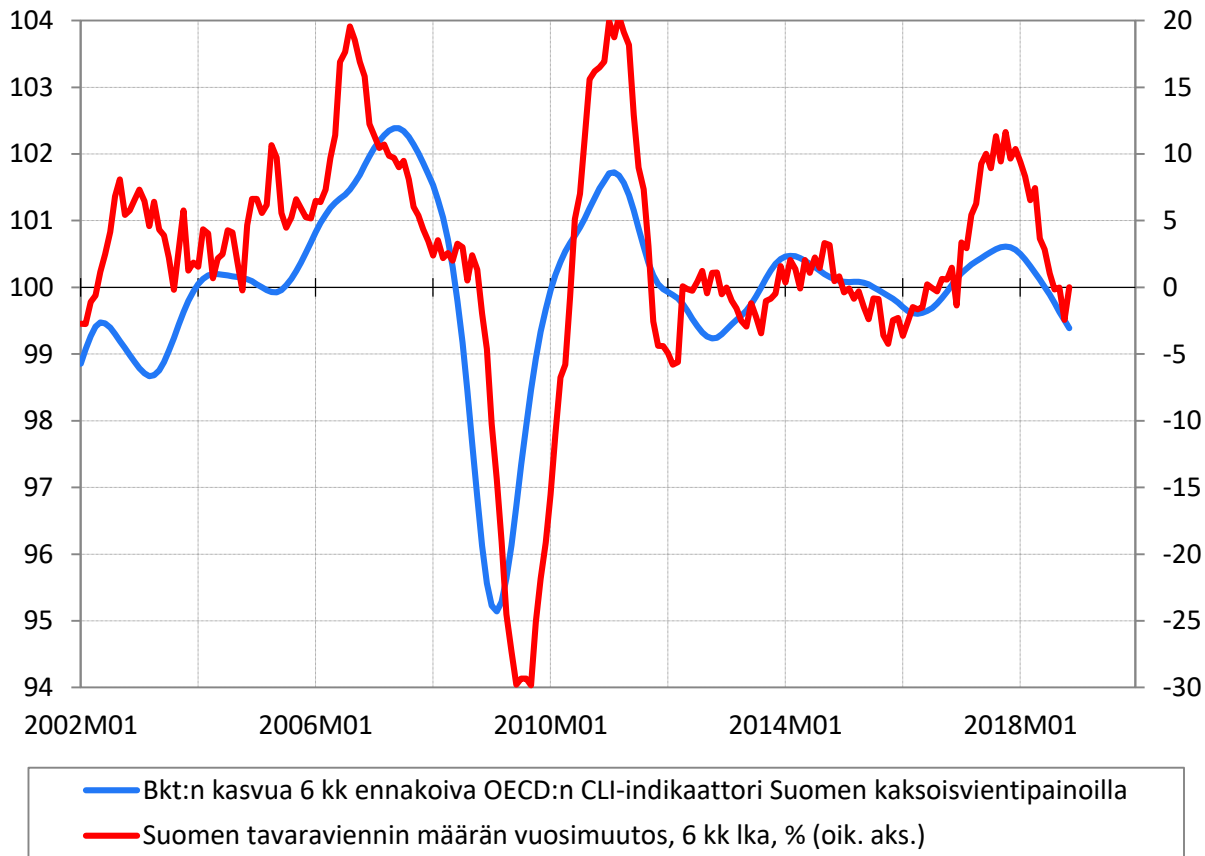
22 maan (BE, CA, CN, DE, DK, EE, ES, FR, HK, ID, IN, IT, JP, KR, NL, NO, PL, RU, SE, TH, UK, US)  
teollisuustuotanto painotettuna Suomen edellisen vuoden tavaraviennin arvolla.



— Vientiosuuksilla painotettu vientimaiden kausitasoitettu teollisuustuotanto  
— Tavaraviennin määrä, 12 kk:n lka (keskistetty)

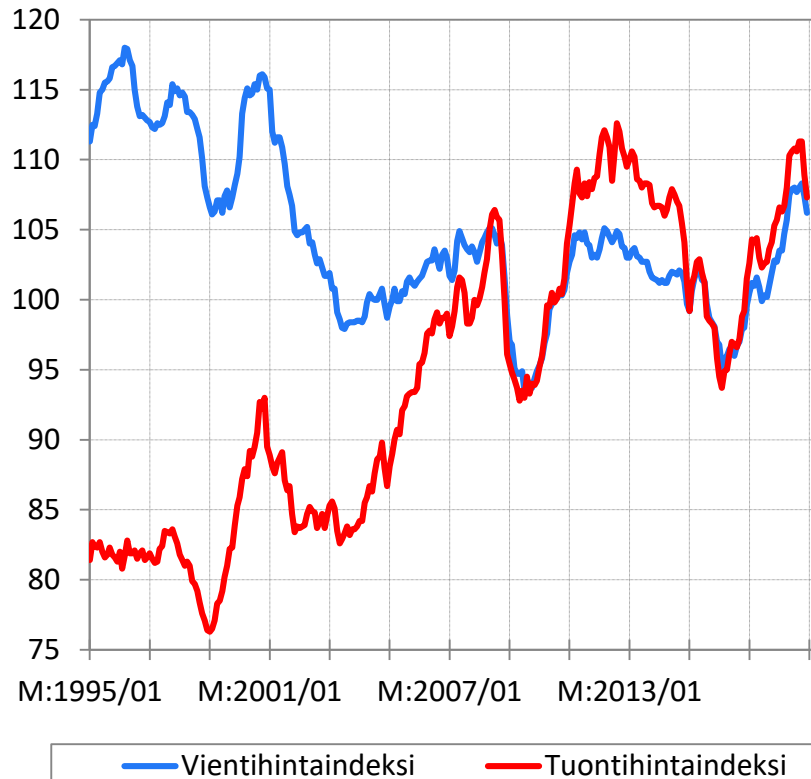
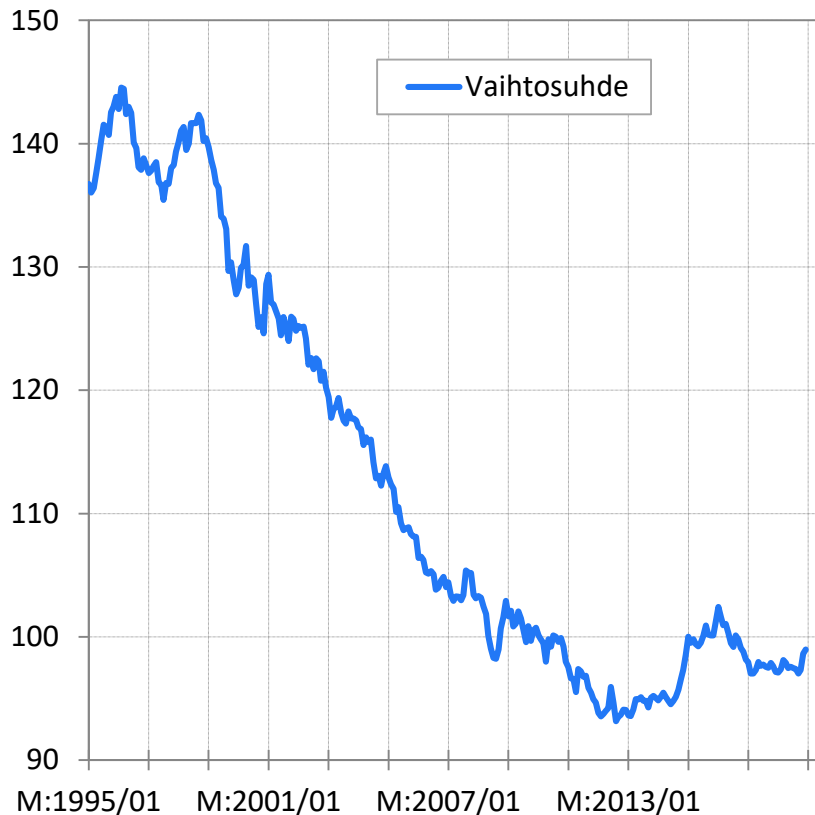


# Suomen tavaravienti ja 37 maan CLI-indikaattori (OECD)



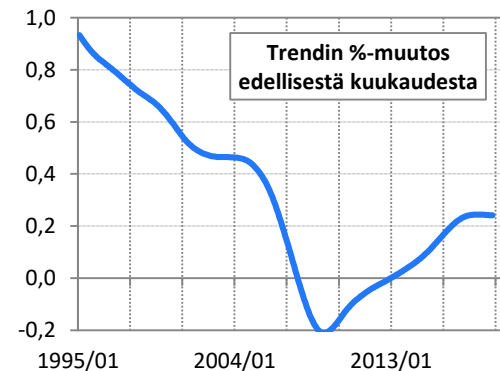
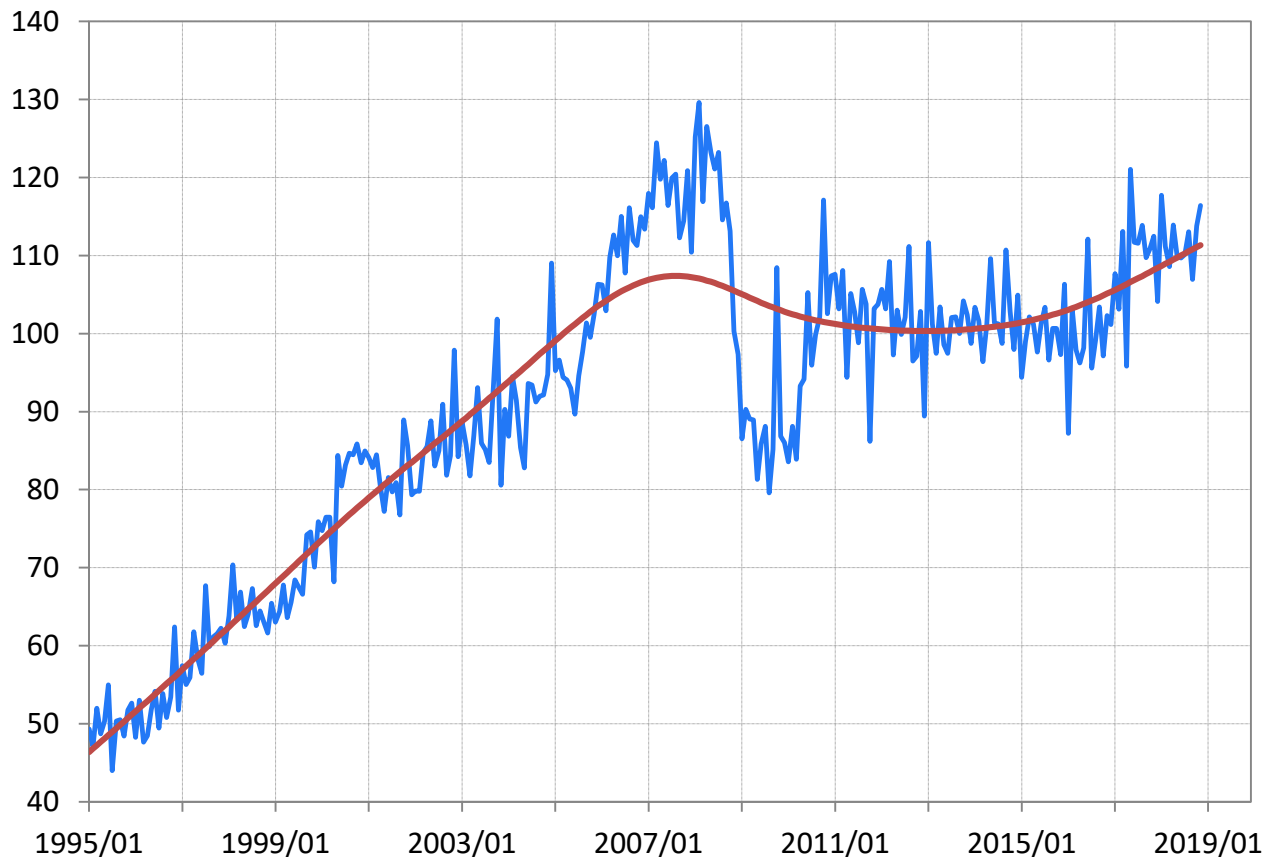
Lähteet: Tulli, Tilastokeskus, OECD, BIS, Etlan tietokanta, omat laskelmat.

# Suomen ulkomaankaupan vaihtosuhte, 2015 = 100



Huom. Vaihtosuhte on vienti- ja tuontihintojen suhde.  
Vaihtosuhteen paraneminen nostaa elintaso.  
Lähteet: Tilastokeskus, Etlan tietokanta.

# Suomen tavaraviennin kausitasoitettu määrä ja Hodrick-Prescott-trendi, 2015 = 100

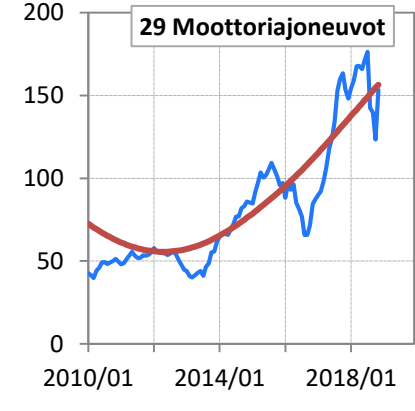
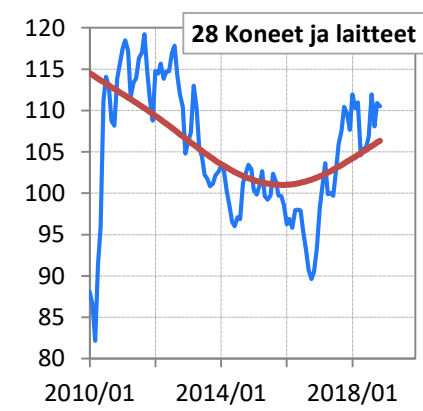
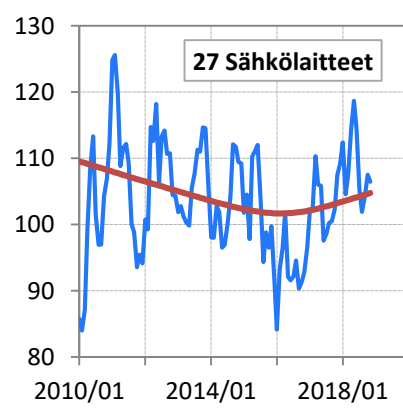
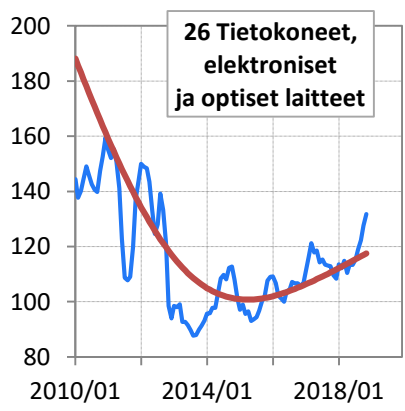
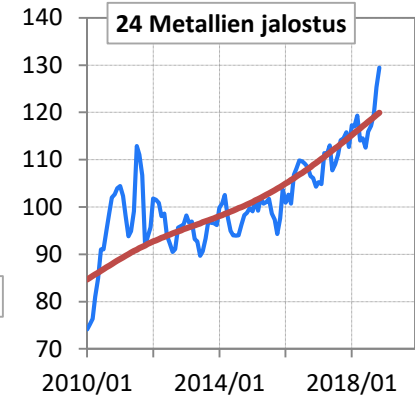
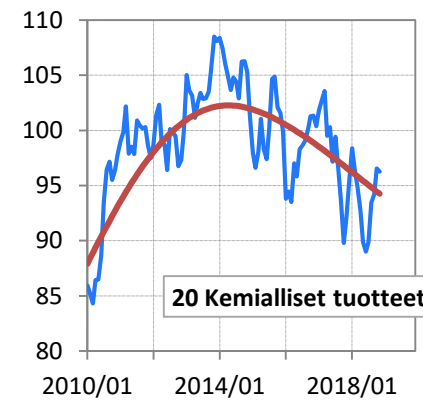
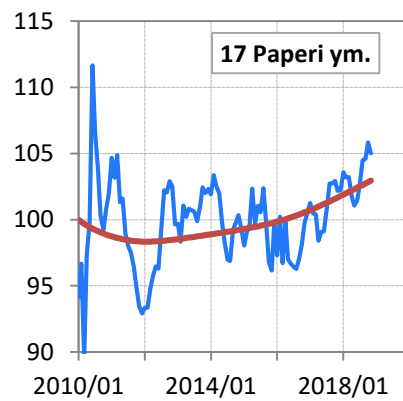
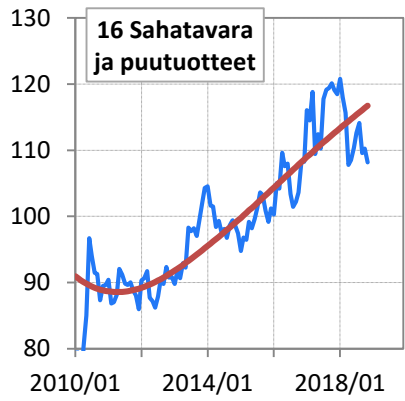


Huom. Laskelmissa mukana tilastot vuodesta 1995. x12-kausitasoitus. HP-trendissä  $\lambda = 129\,600$ .

Lähteet: Tulli, Tilastokeskus, Etlan tietokanta, omat laskelmat.



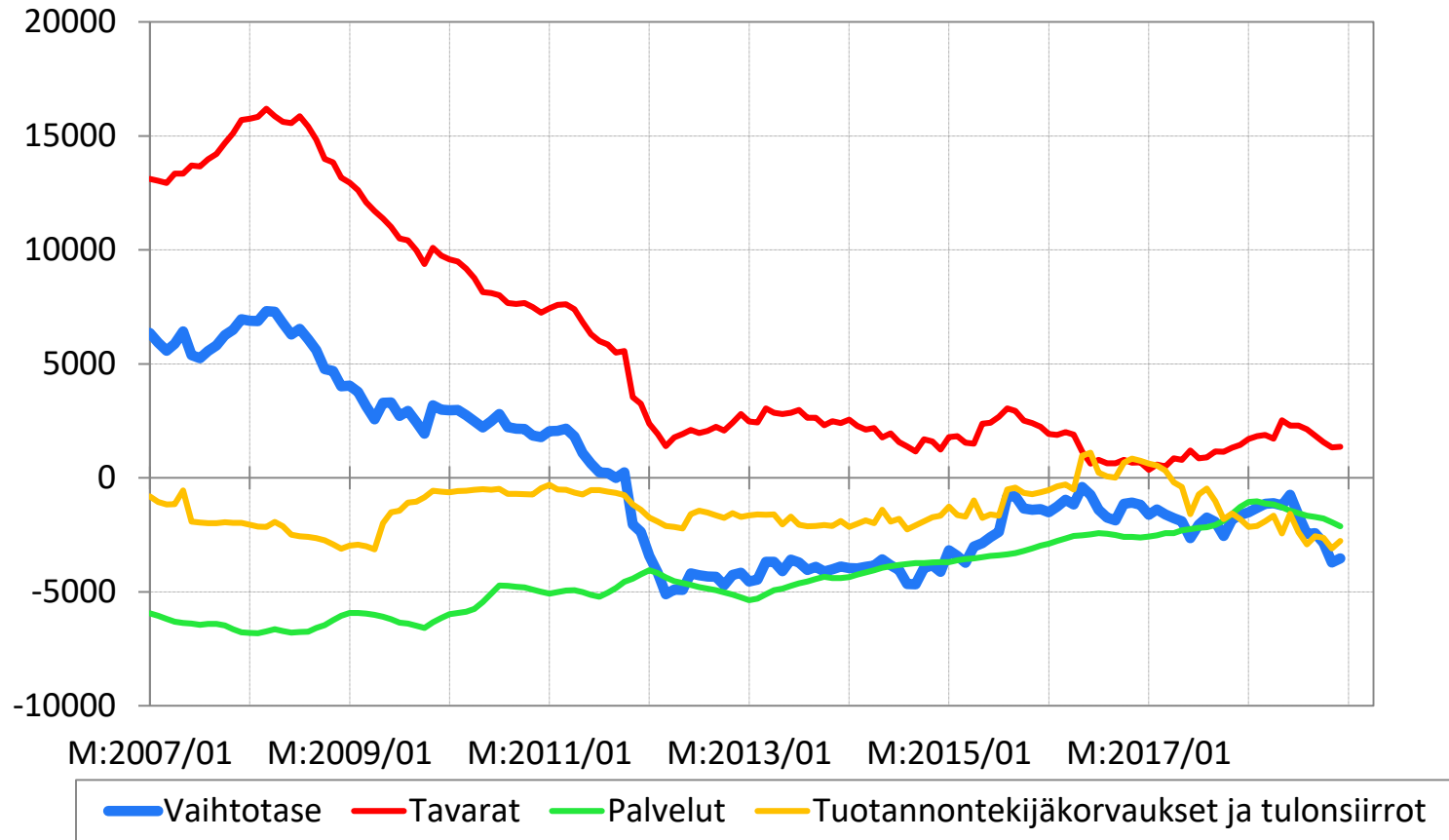
# Suomen tavaraviennin kausitasoitettu määrä, 3 kk lka, ja Hodrick-Prescott-trendit, 2015 = 100



Huom. Laskelmissa mukana tilastot vuodesta 1995. x12-kausitasoitus. HP-trendissä  $\lambda = 129\ 600$ .

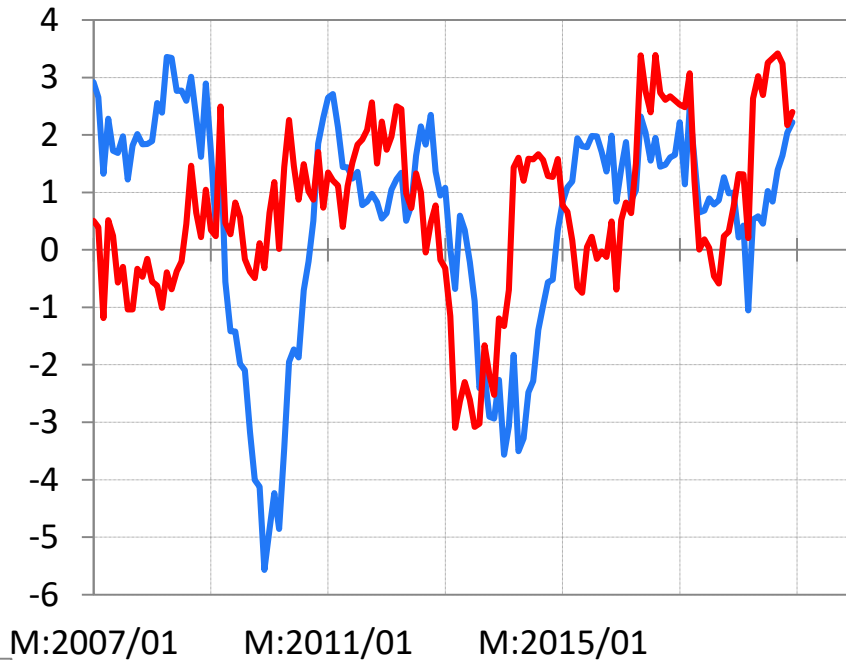
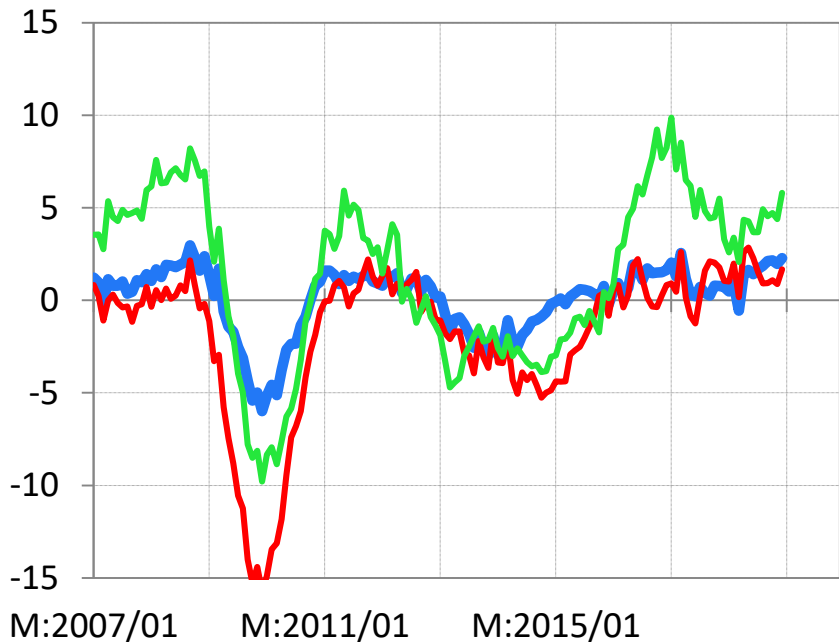
Lähteet: Tulli, Tilastokeskus, Etlan tietokanta, omat laskelmat.

# Suomen vaihtotase, 12 kk:n liukuva summa, milj. euroa



# Työmarkkinat

# Tehdyt työtunnit, 12 kk:n liukuva summa, %-muutos edellisestä vuodesta

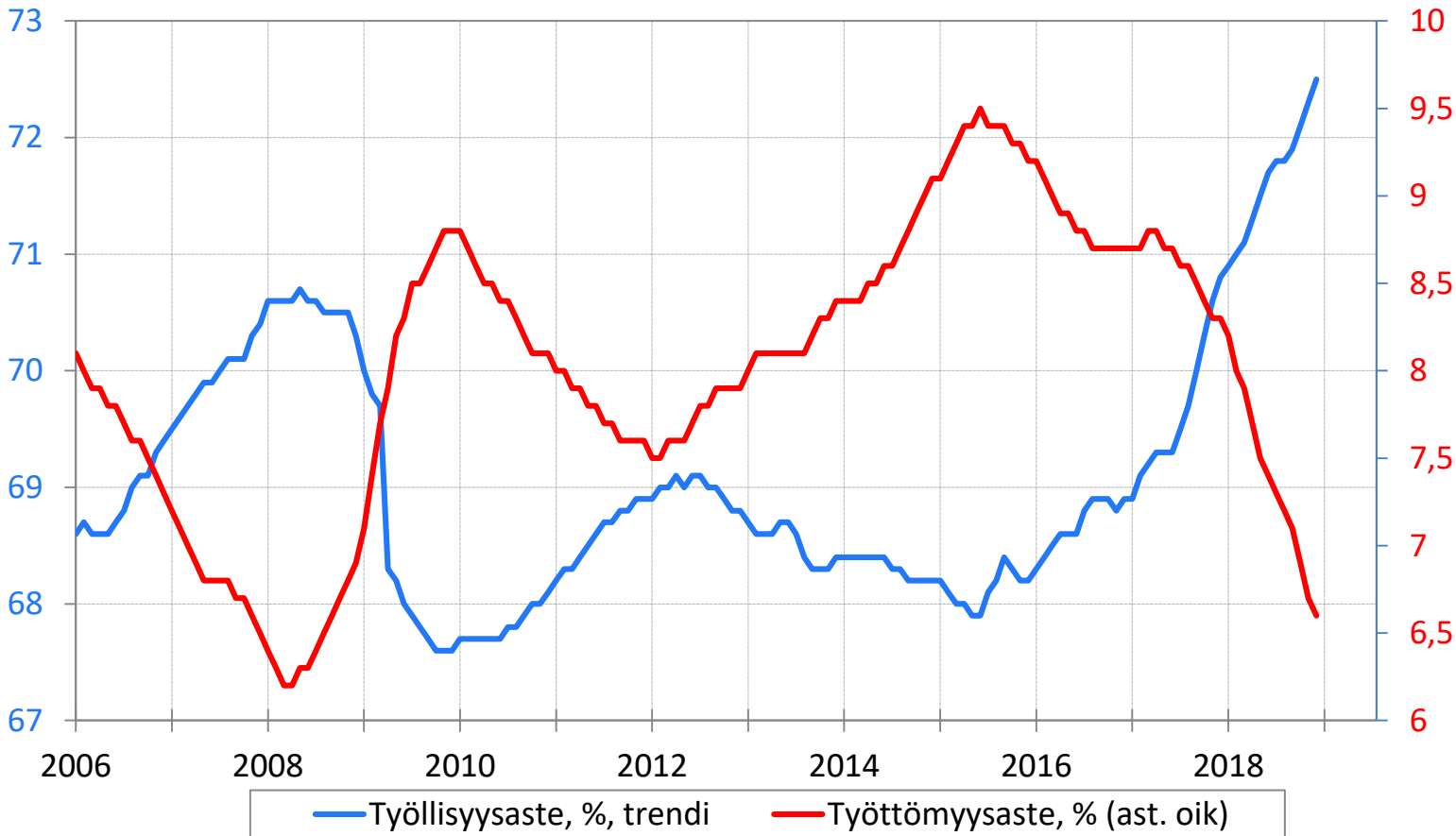


Yksityiset palvelut = kauppa (G), kuljetus (H), informaatio (J), rahoitus (K), kiinteistöala (L), ammatillinen toiminta (M), hallinto- ja tukipalvelut (N).

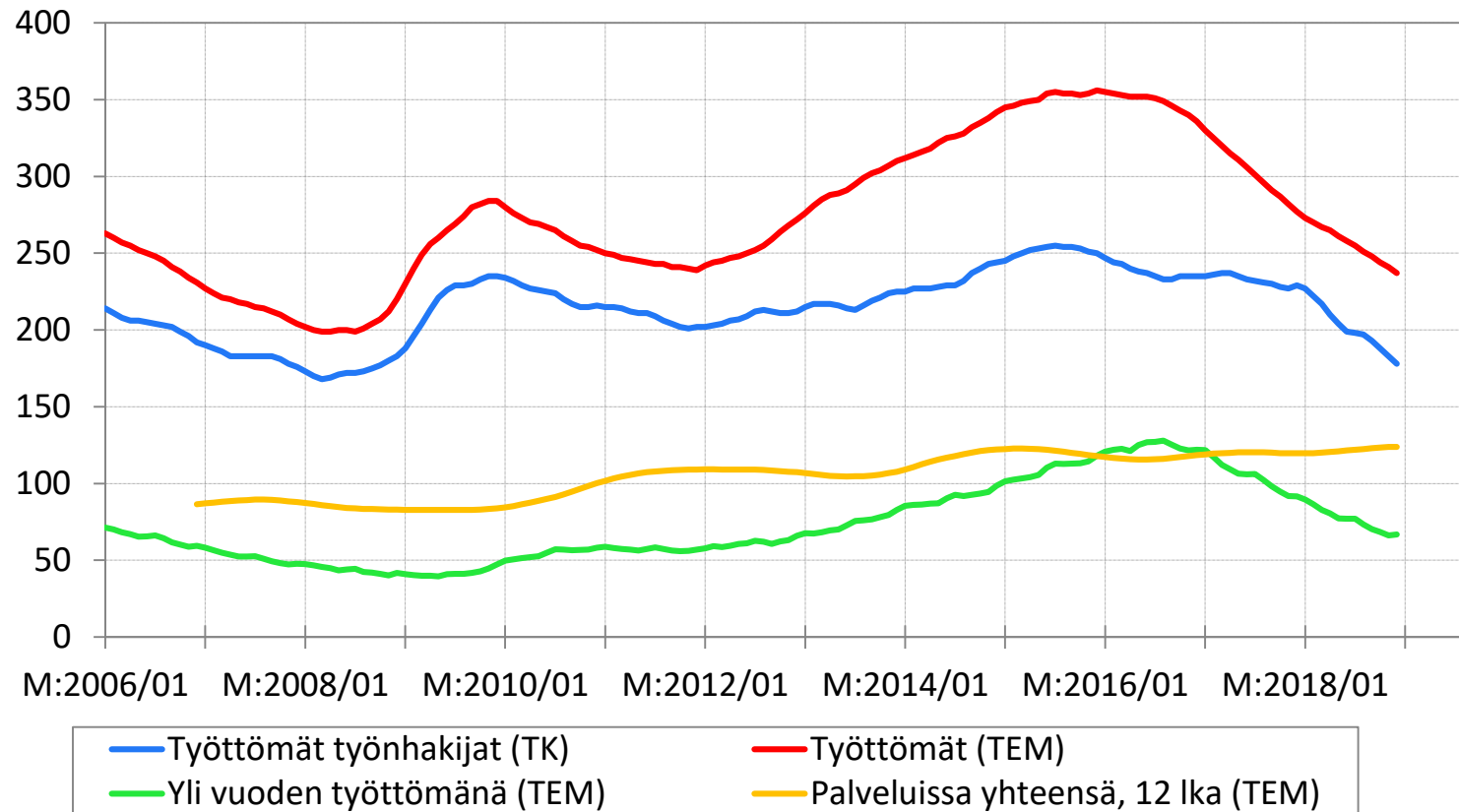
Julkiset palvelut = julkinen hallinto (O), koulutus (P), terveys- ja sosiaalipalvelut (Q), ml. yksityiset toimijat.

Lähteet: Tilastokeskus, Etlan tietokanta.

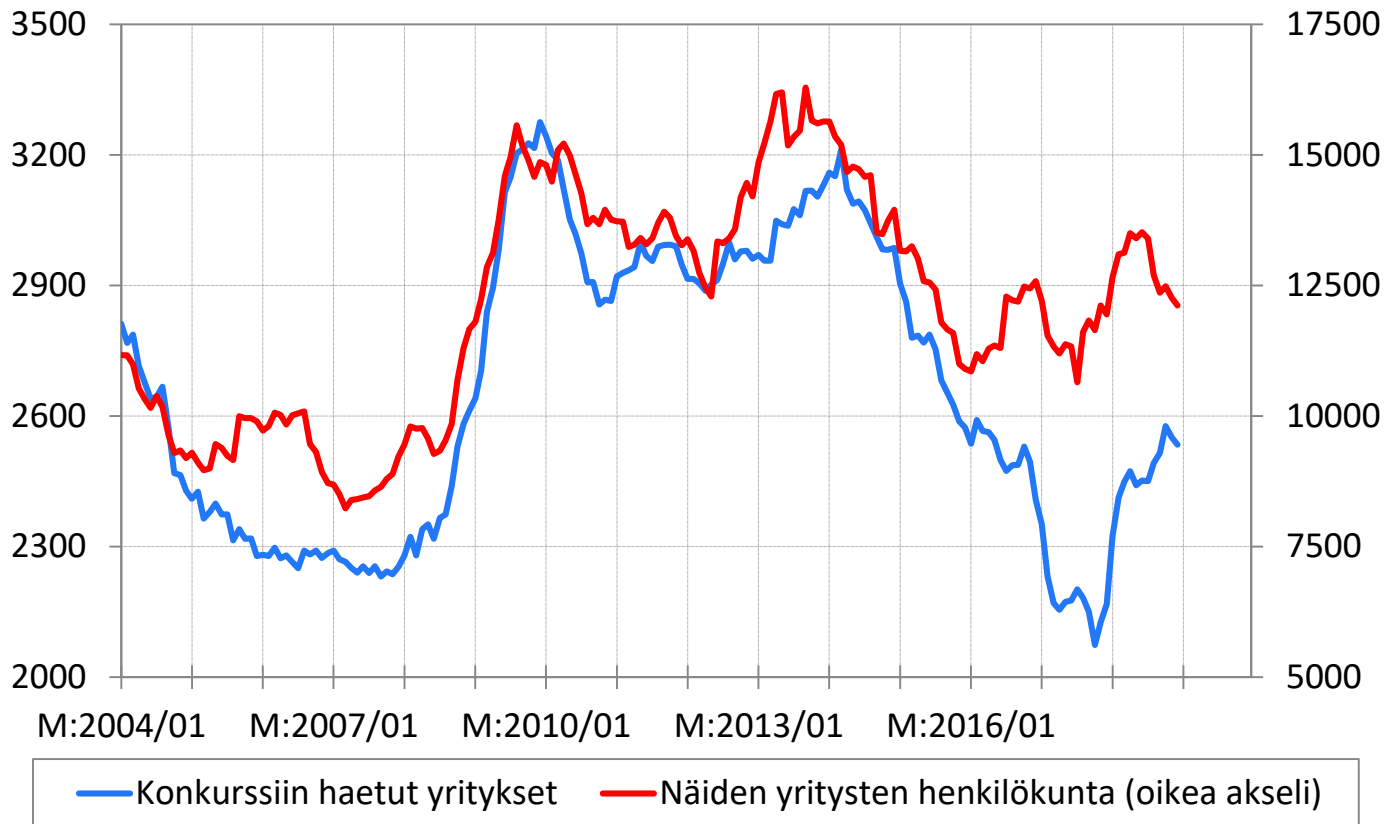
# Työllisyys- ja työttömyysasteet Suomessa, trendit



# Työttömien lukumäärä (1 000) Tilastokeskuksen ja työministeriön mukaan



# Konkurssit Suomessa: 12 kk:n liukuva summa



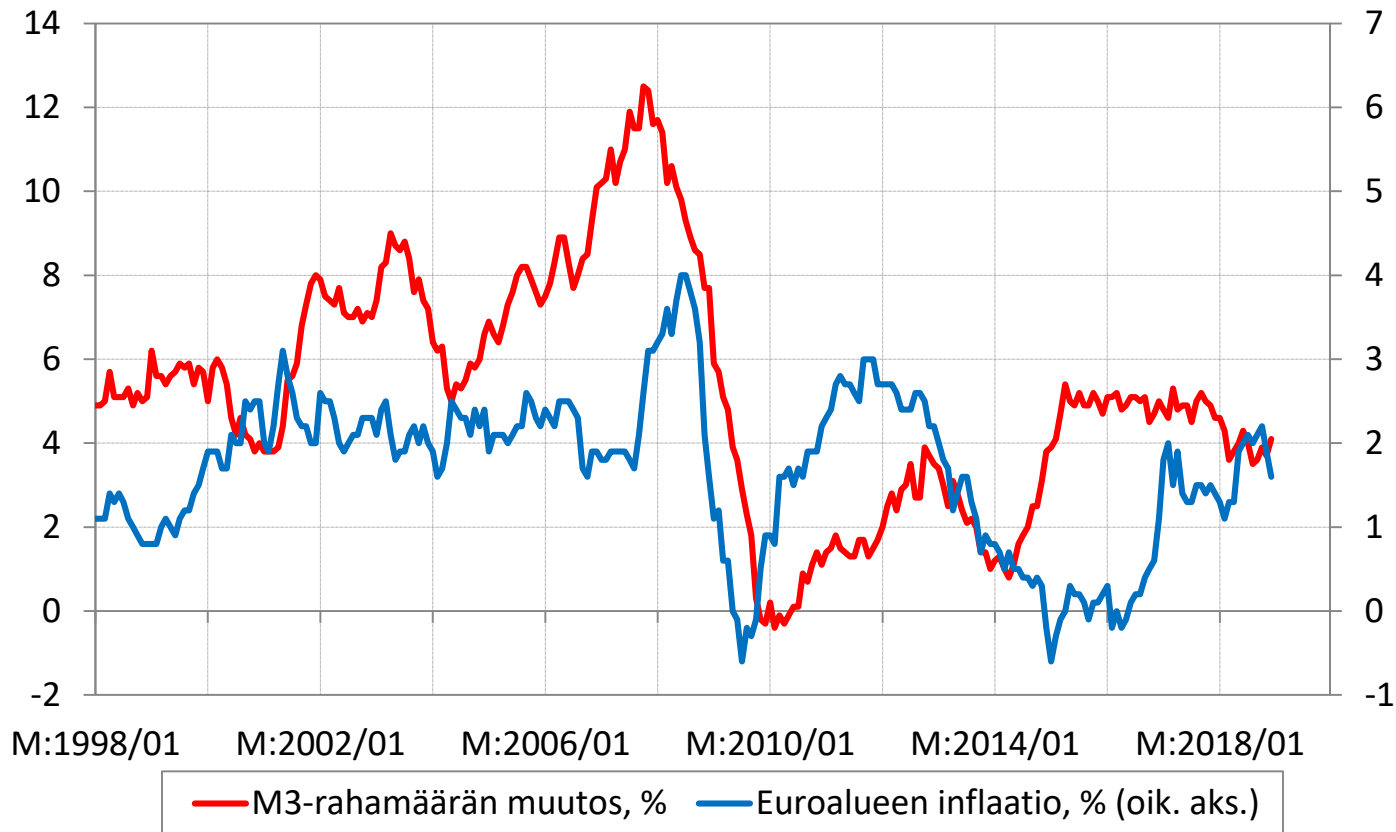
# Reaalisen palkkasumman 3 kk:n Ika:n vuosimuutos, %





# Inflaatio

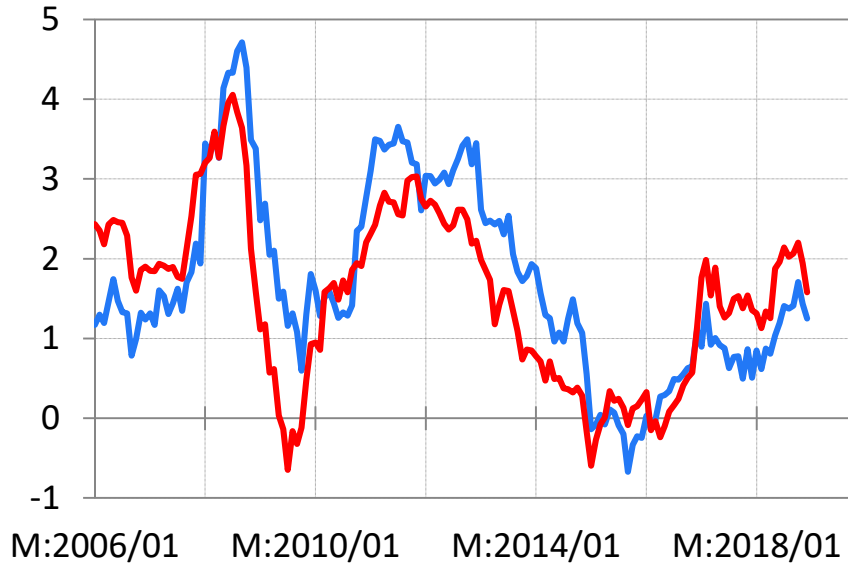
# Rahan määrä ja kuluttajahintainflaatio euroalueella



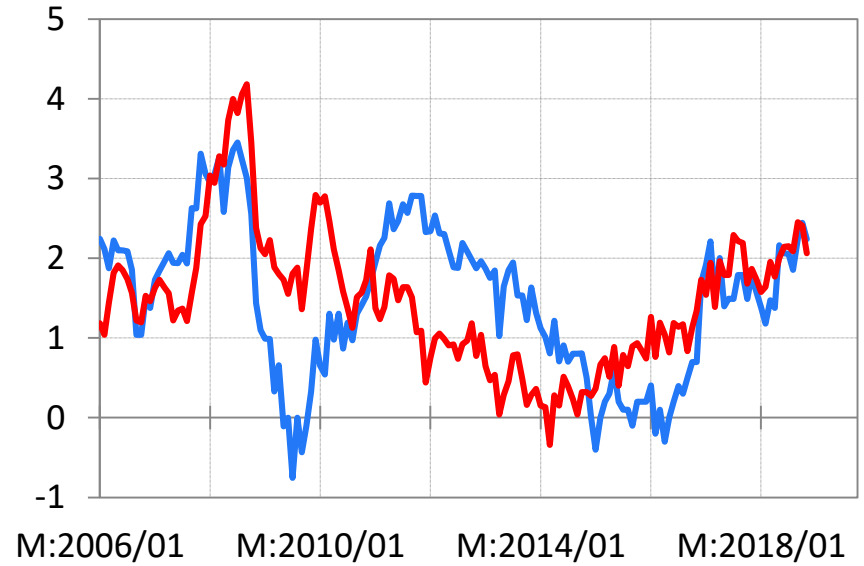
Lähde: EKP.

Lähde: EKP.

# Yhdenmukaistettu kuluttajahintainflaatio, %

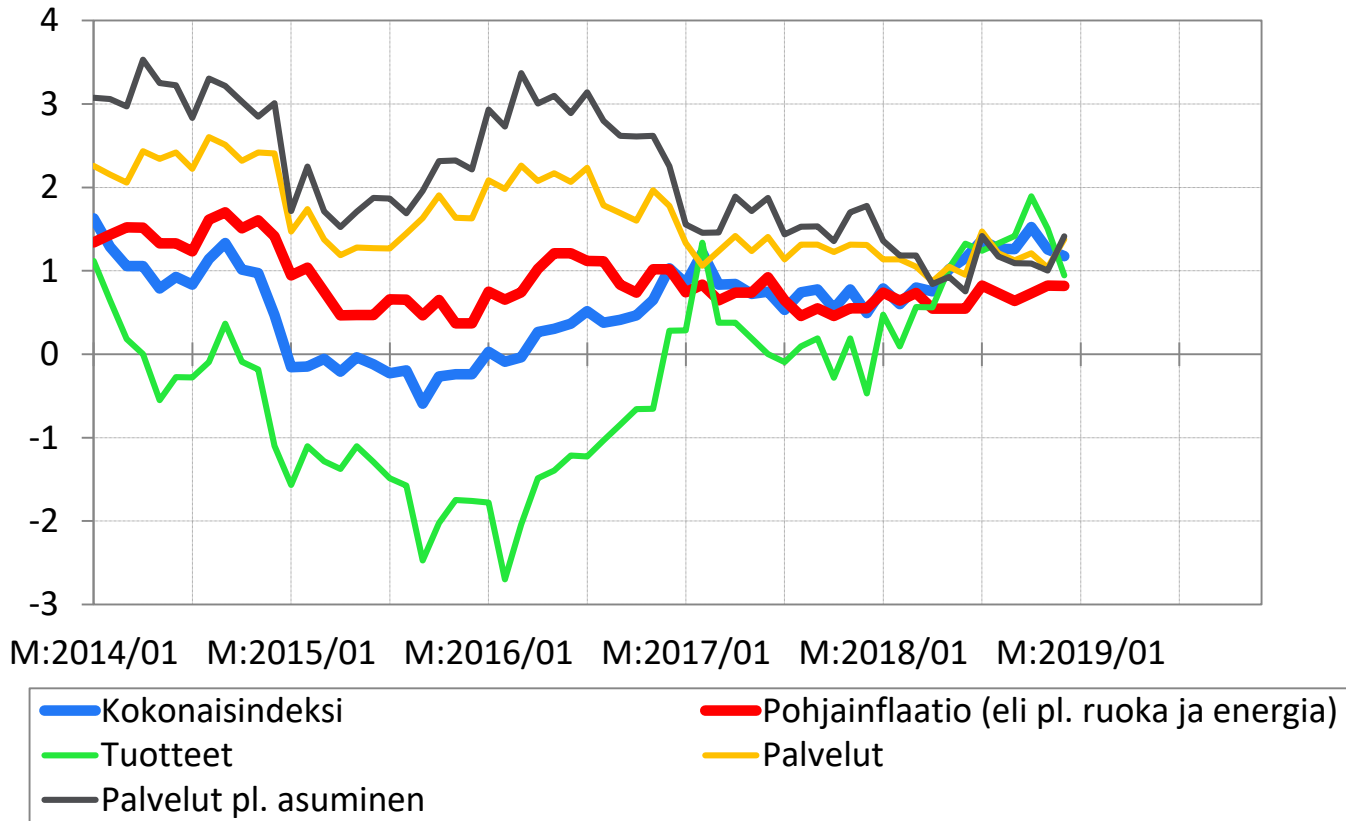


— Suomi — Euroalue

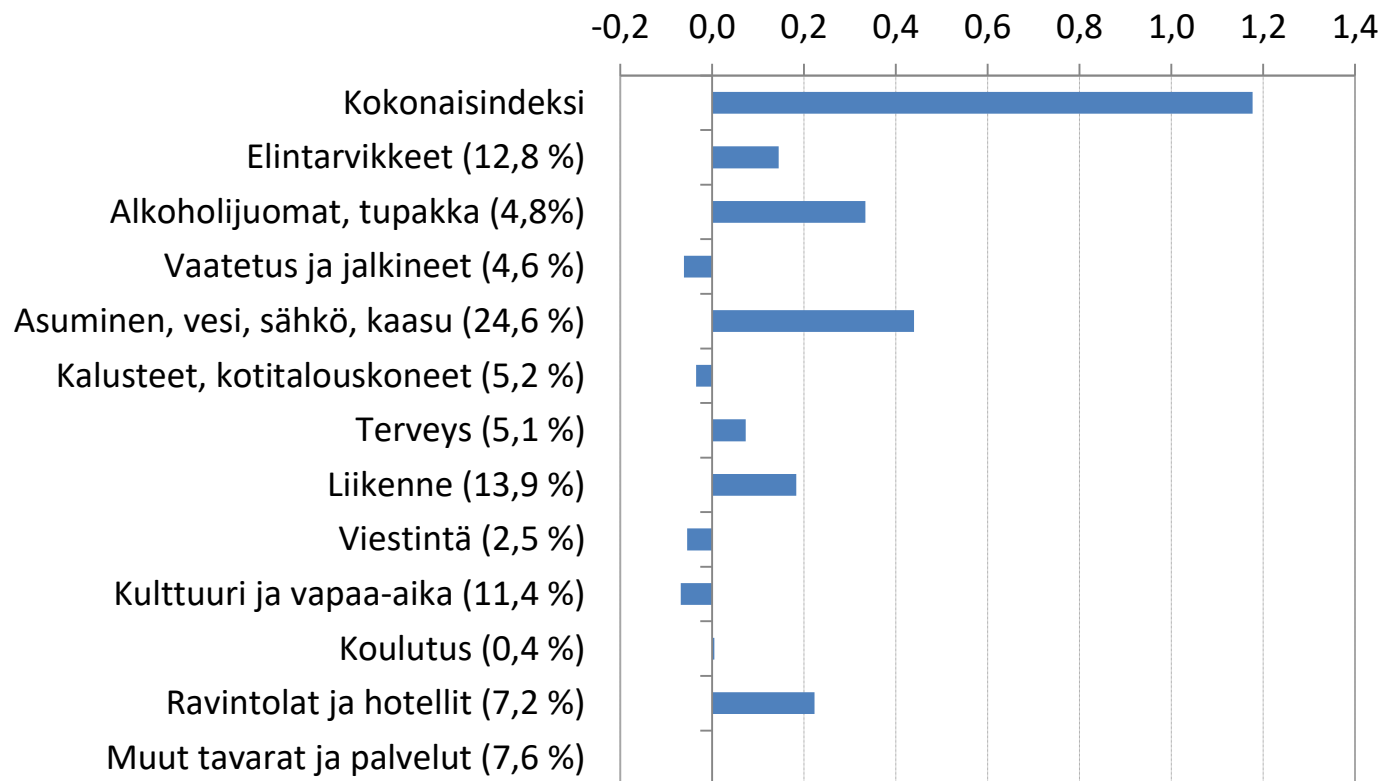


— Saksa — Ruotsi

# Suomen kuluttajahintainflaatio, 12 kk, %

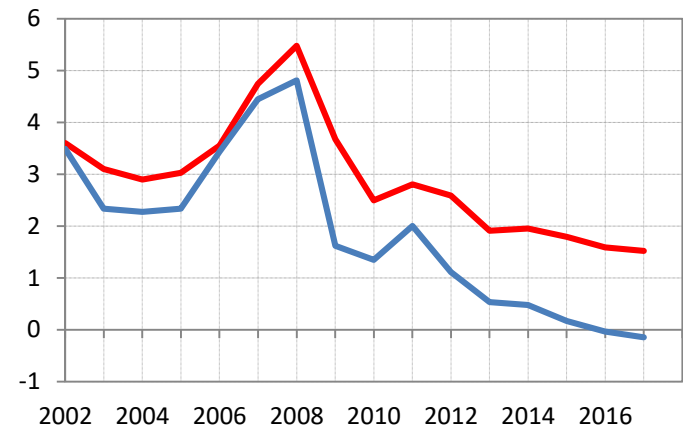
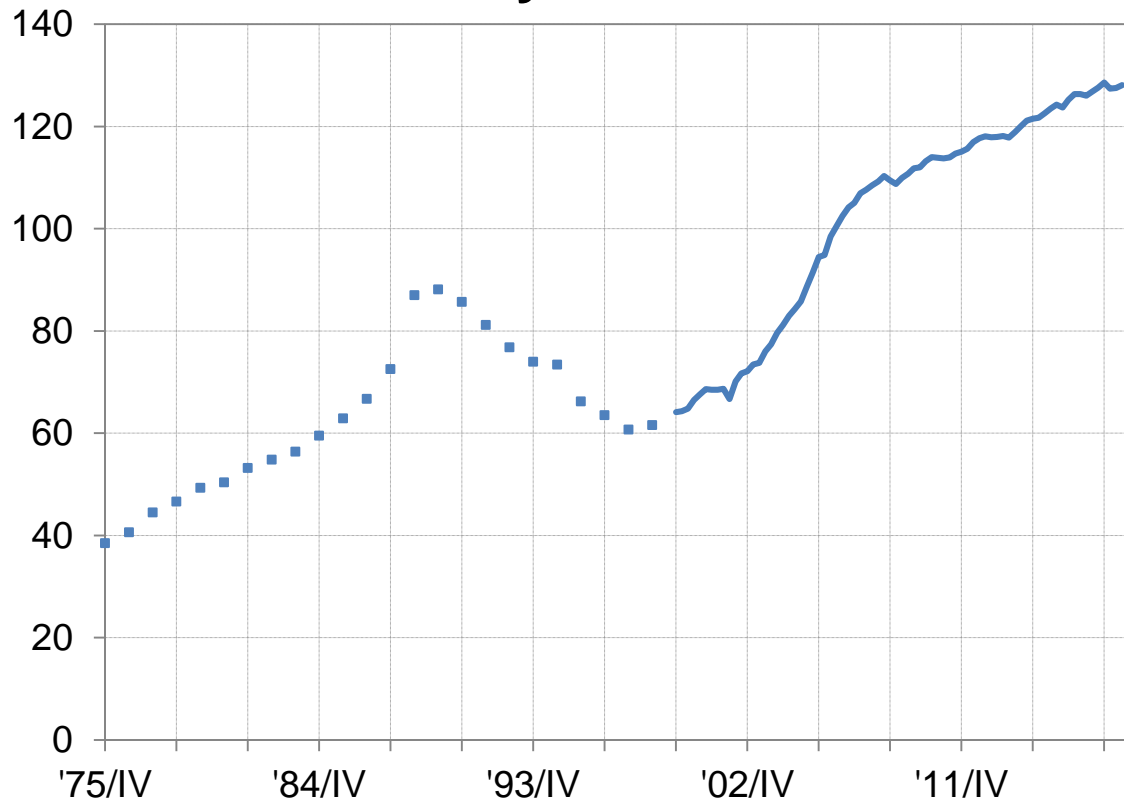


# Kontribuutio Suomen kuluttajahintainflaatioon vuositasolla (2018 painot), %-yksikköä

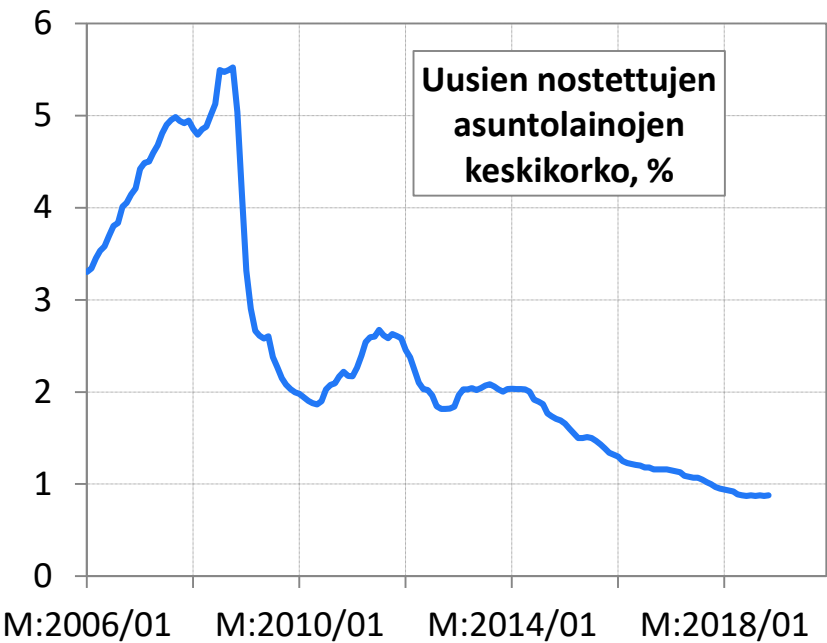
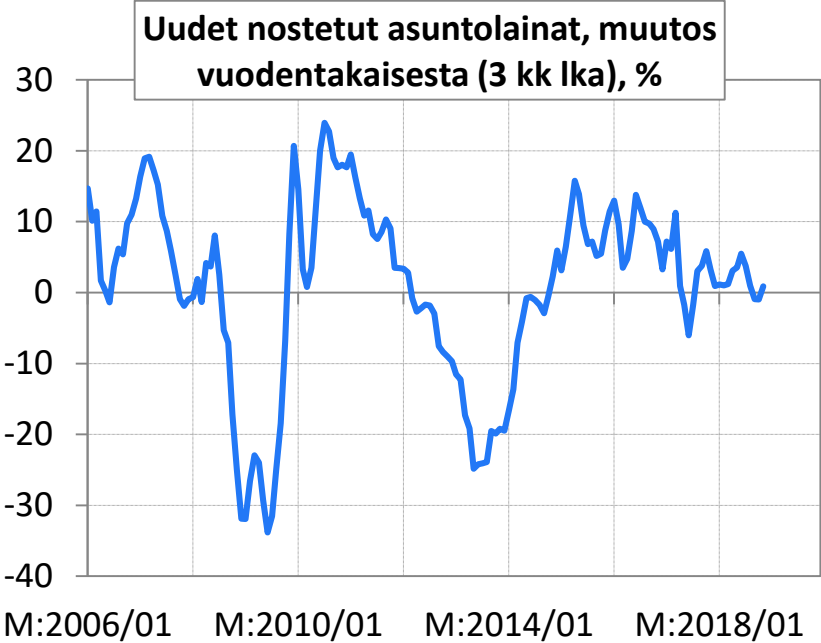


# Rahoitusmarkkinat

# Kotitalouksien velkaantumisaste Suomessa, % käytettävissä olevista rahatuloista

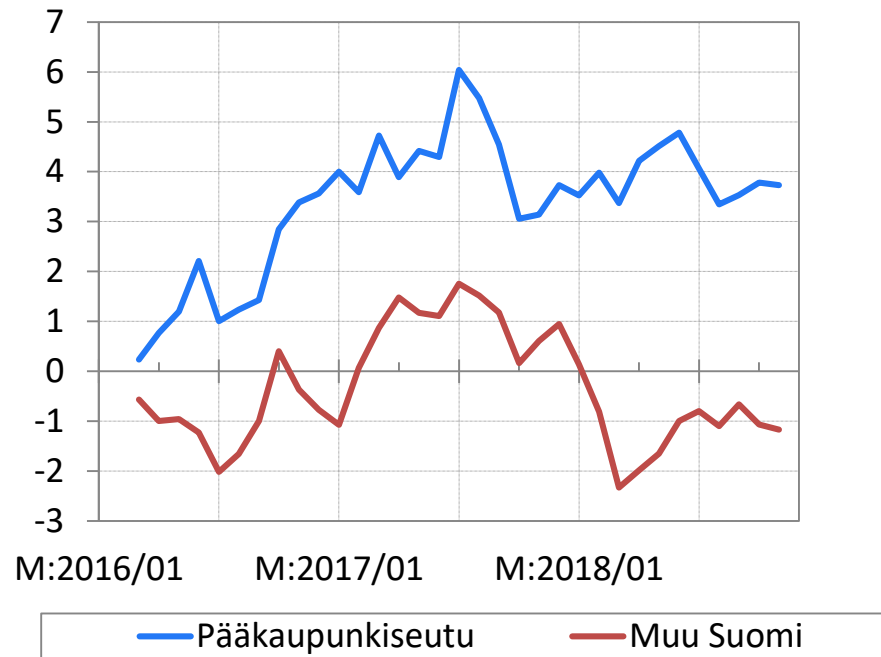
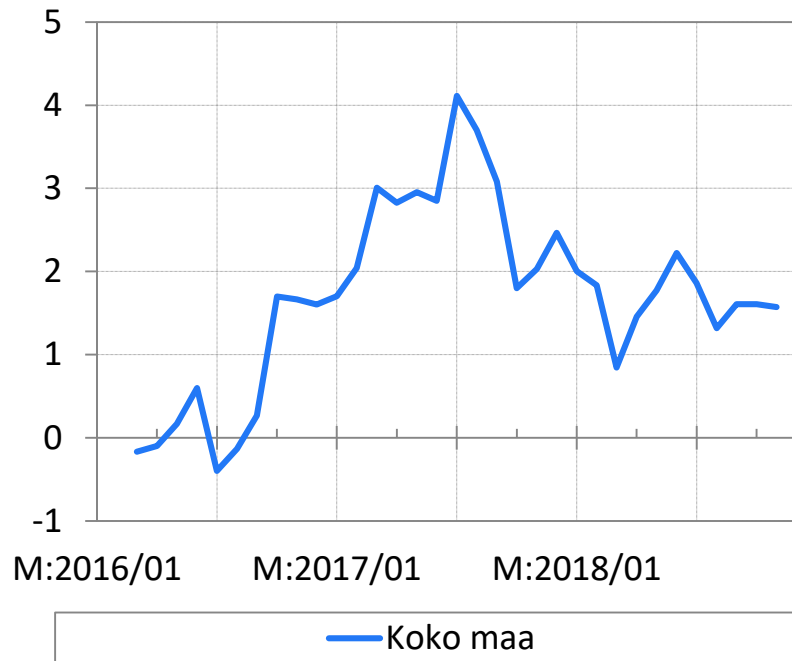


# Uudet asuntolainat Suomessa

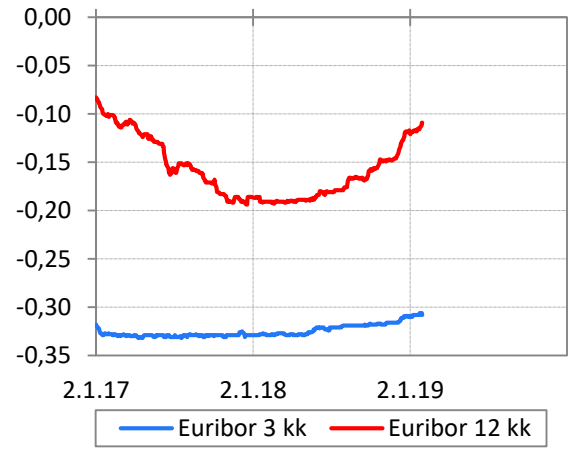
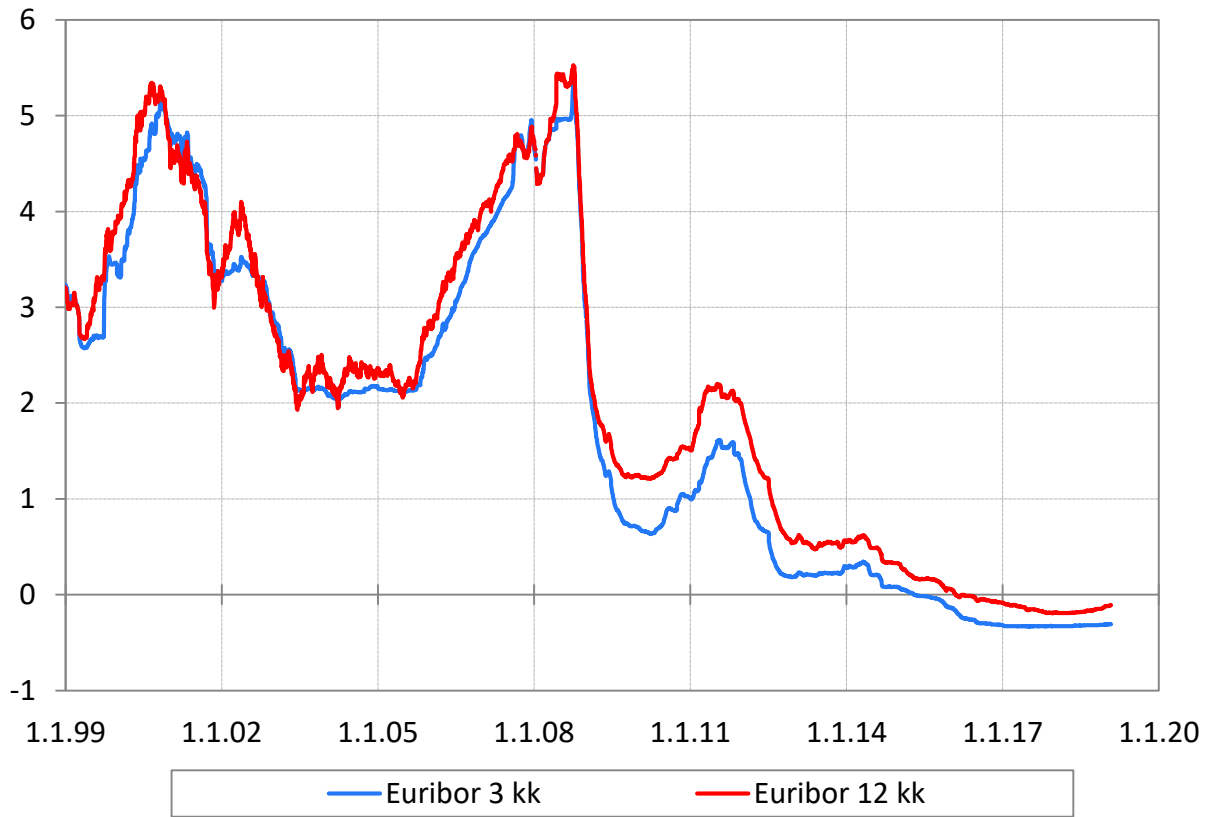




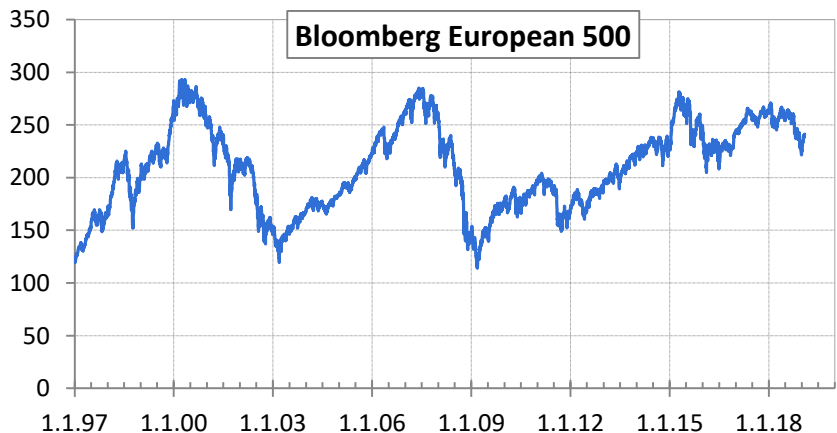
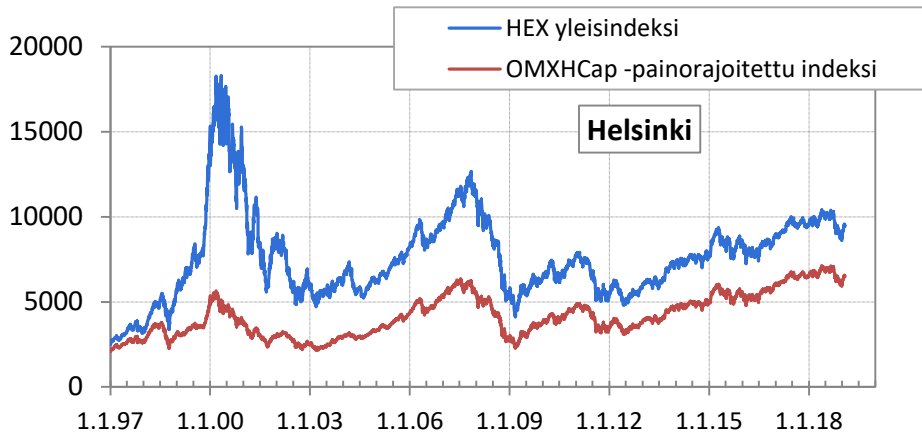
# Vanhojen kerrostaloasuntojen hintojen %-muutos, 3 kk:n ika



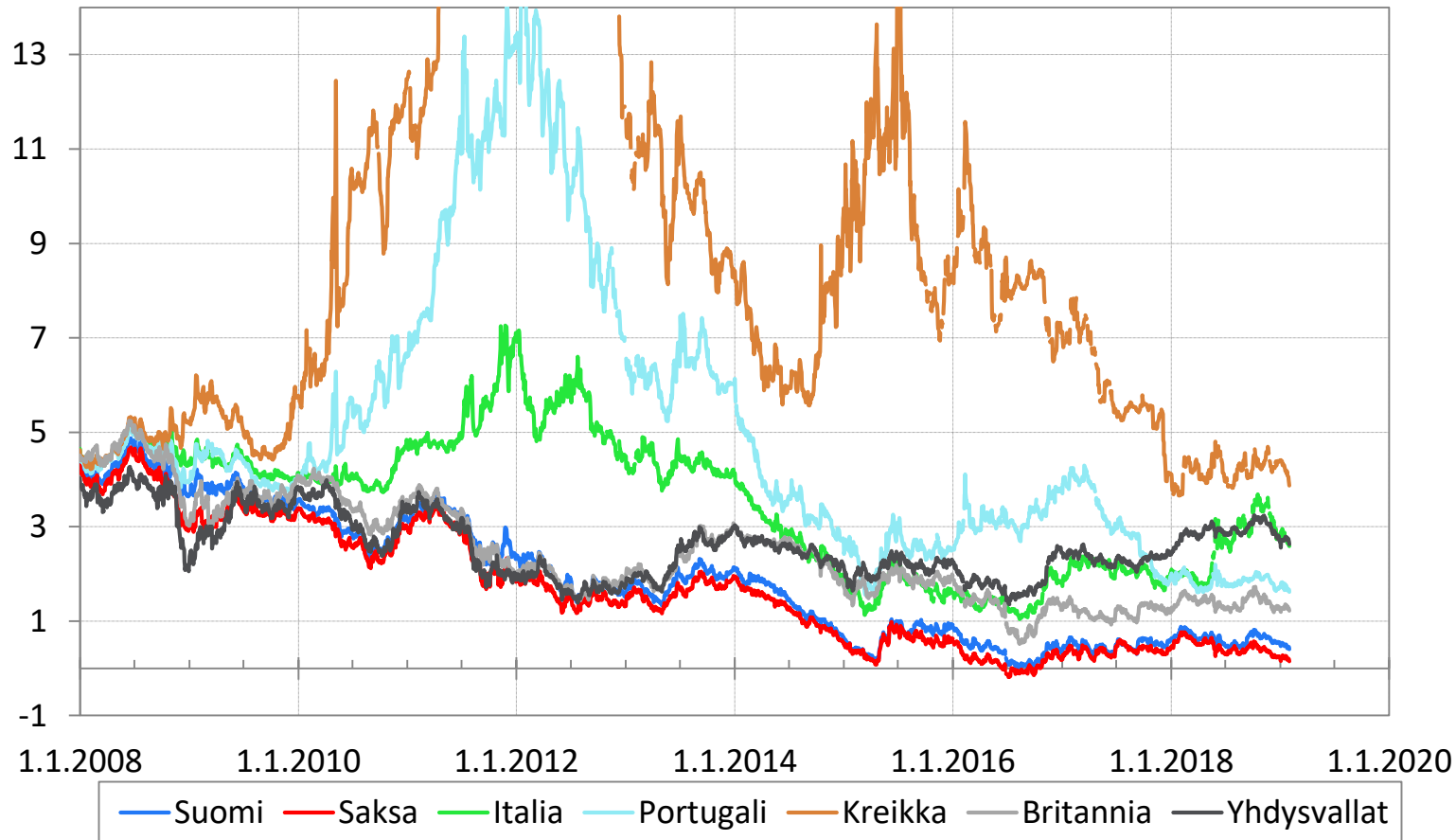
# Euribor, %



# Pörssi-indeksejä



# Valtion 10 vuoden joukkolainojen tuotto, %



# Talousennusteita

2018	Etila	PT	PTT	SP	VM	HB	Nordea	OP	Danske	Komissio			
%-muutoksia	18.9.	11.9.	13.9.	18.12.	17.12.	7.11.	28.1.	25.1.	18.12.	8.11.	Med	Min	Max
Bkt	2.8	2.7	2.6	2.7	2.5	2.5	2.3	2.4	2.3	2.9	2.6	2.3	2.9
Tuonti	1.7	3.1	2.5	2.7	2.5	1.9	2.9	3.0	2.5	3.2	2.6	1.7	3.2
Vienti	2.3	3.5	3.5	3.3	3.5	2.5	0.9	1.7	1.1	4.2	2.9	0.9	4.2
Kulutus	1.6	1.8	1.9	..	1.1	2.0	..	1.4	1.7	..	1.7	1.1	2.0
- yksityinen	2.0	2.4	2.0	1.9	1.0	2.1	0.9	1.3	1.5	2.4	2.0	0.9	2.4
- julkinen	0.7	0.5	1.5	2.6	1.4	1.5	1.6	1.5	2.0	2.2	1.5	0.5	2.6
Investoinnit (SP: yksit. inv.)	3.9	3.9	3.0	3.7	2.5	3.3	1.9	3.0	2.5	4.1	3.2	1.9	4.1
Varastojen muutos (kontr.)	0.0	..	..	0.1	..	..	1.0	..	..	-0.2	0.1	-0.2	1.0
Kokonaiskysyntä	2.2	2.8	..	..	2.3	..	..	..	..	..	2.3	2.2	2.8
Kuluttajahinnat (EC: harm.)	1.1	1.1	1.4	1.1	1.2	1.1	1.1	1.1	1.1	1.2	1.1	1.1	1.4
Työttömyysaste, %	7.7	7.6	7.5	7.6	7.5	7.5	7.4	7.4	7.5	7.8	7.5	7.4	7.8
Ansiotaso	1.9	1.9	1.9	1.8	1.8	1.8	1.9	1.9	1.9	..	1.9	1.8	1.9
Teollisuustuotanto (HB: arvonli.)	4.0	..	..	..	3.5	2.2	4.0	..	..	..	3.8	2.2	4.0
Vaihtotase / bkt, %	0.5	..	0.4	-0.9	-0.3	-1.0	-1.3	-1.4	-0.9	0.7	-0.9	-1.4	0.7

2019	Etila	PT	PTT	SP	VM	HB	Nordea	OP	Danske	Komissio			
%-muutoksia	18.9.	11.9.	13.9.	18.12.	17.12.	7.11.	28.1.	25.1.	18.12.	8.11.	Med	Min	Max
Bkt	2.2	2.3	2.4	1.9	1.5	1.9	1.5	1.6	1.7	2.2	1.9	1.5	2.4
Tuonti	2.0	3.2	3.5	2.7	2.3	2.6	2.8	2.8	2.3	3.1	2.8	2.0	3.5
Vienti	3.6	4.8	4.5	3.5	3.1	3.0	2.6	2.5	2.5	3.9	3.3	2.5	4.8
Kulutus	1.6	1.6	1.6	..	1.2	1.8	..	1.9	1.3	..	1.6	1.2	1.9
- yksityinen	1.8	2.1	1.7	2.3	1.6	1.9	1.0	2.0	1.6	2.1	1.9	1.0	2.3
- julkinen	0.9	0.3	1.2	-0.1	0.4	1.5	0.2	1.5	0.5	2.2	0.7	-0.1	2.2
Investoinnit (SP: yksit. inv.)	1.5	3.0	3.5	2.3	-0.1	1.5	0.0	2.0	1.5	2.2	1.8	-0.1	3.5
Varastojen muutos (kontr.)	0.0	..	..	0.0	..	..	1.0	..	..	-0.3	0.0	-0.3	1.0
Kokonaiskysyntä	2.2	2.6	..	..	1.6	..	..	..	..	..	2.2	1.6	2.6
Kuluttajahinnat (EC: harm.)	1.4	1.4	2.0	1.3	1.4	1.5	1.2	1.4	1.5	1.6	1.4	1.2	2.0
Työttömyysaste, %	7.4	7.4	7.0	7.2	6.9	7.2	6.5	6.5	7.0	7.2	7.1	6.5	7.4
Ansiotaso	2.3	2.5	2.5	2.4	2.7	2.3	2.5	2.5	2.5	..	2.5	2.3	2.7
Teollisuustuotanto (HB: arvonli.)	3.3	..	..	..	2.5	2.5	2.0	..	..	..	2.5	2.0	3.3
Vaihtotase / bkt, %	1.4	..	0.6	0.0	0.0	0.3	-0.8	-1.5	-0.4	1.1	0.0	-1.5	1.4

# Talousennusteita

2020	Etila	PT	PTT	SP	VM	HB	Nordea	OP	Danske	Komissio			
%-muutoksia	18.9.			18.12.	17.12.	7.11.	28.1.	25.1.	18.12.	8.11.	Med	Min	Max
Bkt	1.6			1.7	1.3	1.2	1.0	0.8	1.5	1.9	1.4	0.8	1.9
Tuonti	2.4			2.6	2.1	0.2	2.7	1.5	1.5	2.8	2.3	0.2	2.8
Vienti	2.5			3.1	2.6	0.0	2.5	0.7	2.0	3.6	2.5	0.0	3.6
Kulutus	1.3			..	1.1	1.2	..	1.2	1.1	..	1.2	1.1	1.3
- yksityinen	1.6			1.6	1.4	1.5	1.2	1.3	1.3	1.4	1.4	1.2	1.6
- julkinen	0.5			0.9	0.5	0.5	1.5	1.0	0.5	2.2	0.7	0.5	2.2
Investoinnit (SP: yksit. inv.)	2.7			2.3	1.2	0.1	0.3	1.0	2.0	1.8	1.5	0.1	2.7
Varastojen muutos (kontr.)	0.0			0.0	..	..	-0.2	..	..	0.0	0.0	-0.2	0.0
Kokonaiskysyntä	1.9			..	1.4	..	..	..	..	..	1.7	1.4	1.9
Kuluttajahinnat (EC: harm.)	1.8			1.5	1.6	1.6	1.6	1.5	1.5	1.8	1.6	1.5	1.8
Työttömyysaste, %	7.1			7.1	6.7	7.1	6.3	6.5	6.9	6.9	6.9	6.3	7.1
Ansiotaso	2.9			2.7	3.0	2.6	2.7	2.5	2.5	..	2.7	2.5	3.0
Teollisuustuotanto (HB: arvonli.)	2.6			..	1.6	-0.5	2.0	..	..	..	1.8	-0.5	2.6
Vaihtotase / bkt, %	1.7			0.1	0.3	0.4	-0.4	-1.7	-0.2	1.6	0.2	-1.7	1.7

2021	Etila	PT	PTT	SP	VM	HB	Nordea	OP	Danske	Komissio			
%-muutoksia				18.12.	17.12.						Med	Min	Max
Bkt				1.4	1.1						1.3	1.1	1.4
Tuonti				2.5	2.1						2.3	2.1	2.5
Vienti				2.8	2.4						2.6	2.4	2.8
Kulutus				..	1.1						1.1	1.1	1.1
- yksityinen				..	1.2						1.2	1.2	1.2
- julkinen				0.7	0.8						0.8	0.7	0.8
Investoinnit (SP: yksit. inv.)				2.1	0.3						1.2	0.3	2.1
Varastojen muutos (kontr.)				0.0	..						0.0	0.0	0.0
Kokonaiskysyntä				..	1.2						1.2	1.2	1.2
Kuluttajahinnat (EC: harm.)				1.7	1.7						1.7	1.7	1.7
Työttömyysaste, %				7.0	6.6						6.8	6.6	7.0
Ansiotaso				2.4	2.8						2.6	2.4	2.8
Teollisuustuotanto (HB: arvonlisäys)				..	1.4						1.4	1.4	1.4
Vaihtotase / bkt, %				0.1	0.4						0.3	0.1	0.4