



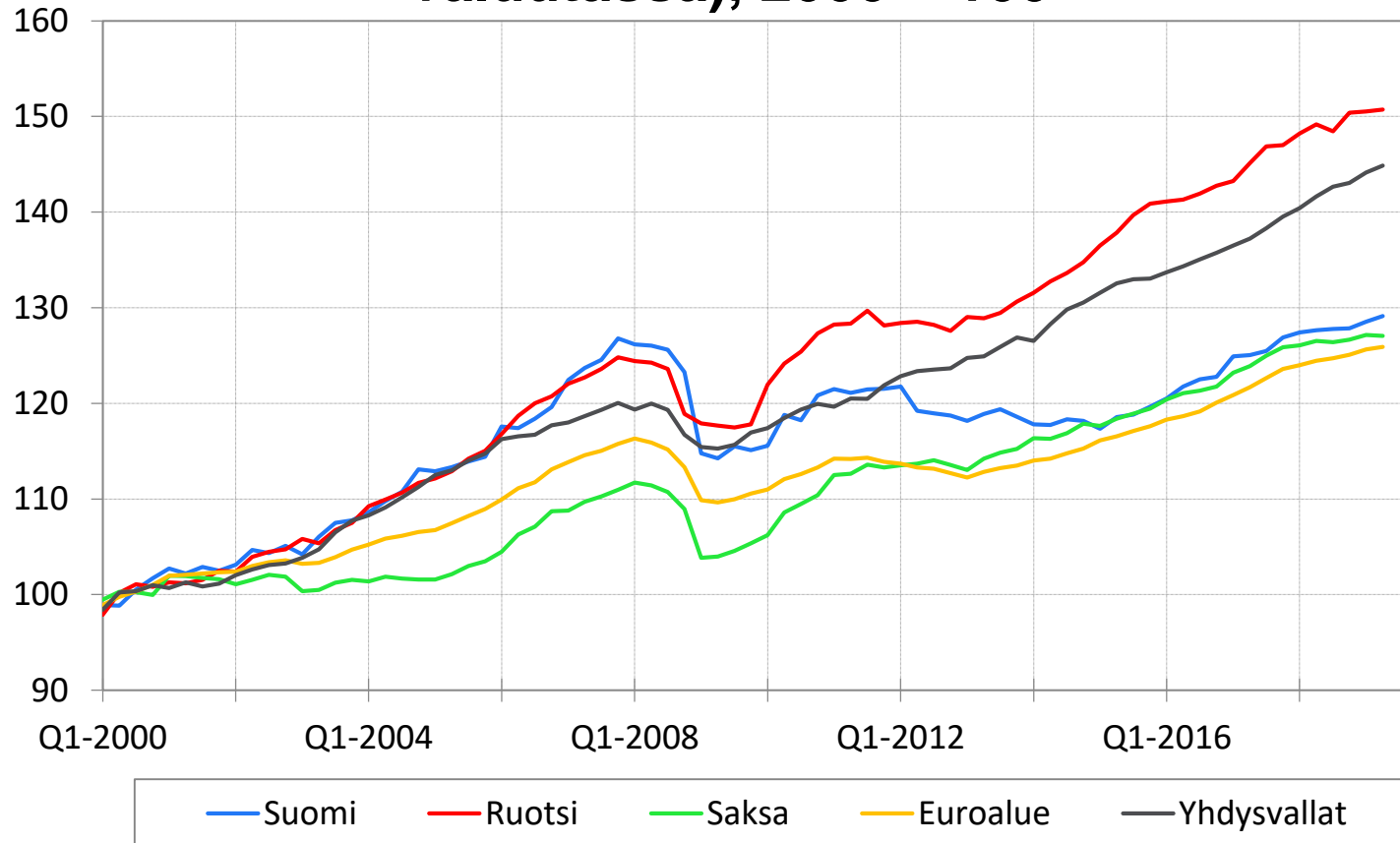
Suhdannenäkymät Kuviopaketti

Ville Kaitila
Etna
Twitter @VilleKaitila
2.10.2019

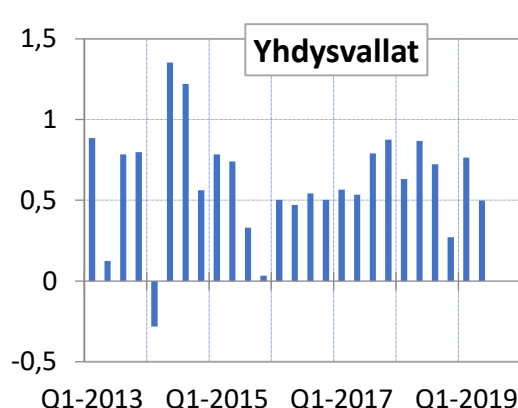
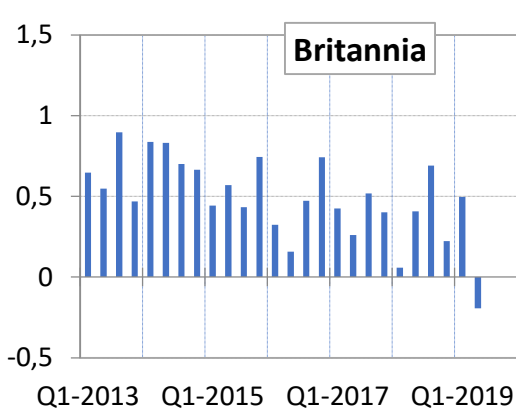
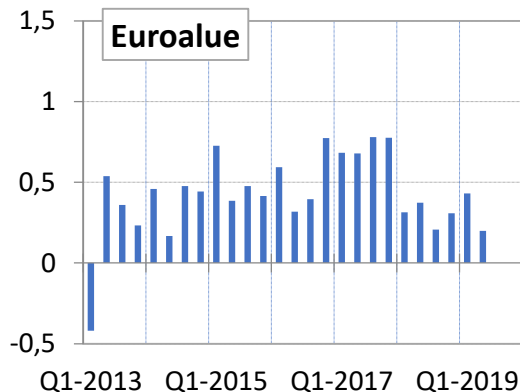
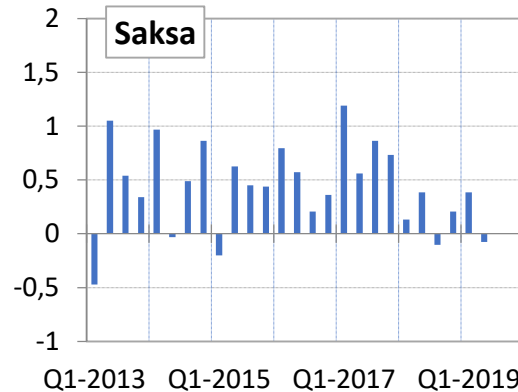
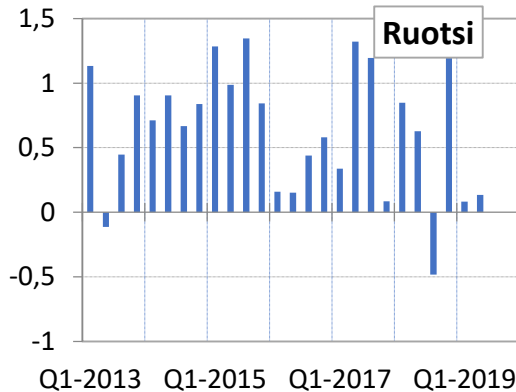
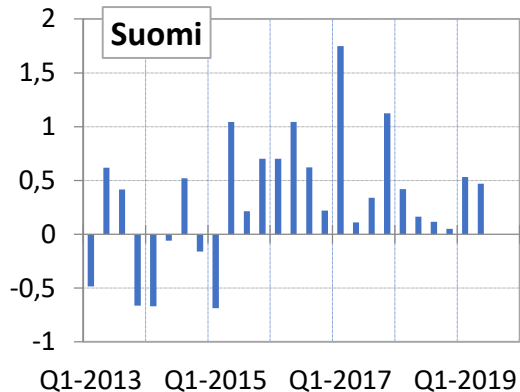
Palaute: ville.kaitila@etla.fi

Kansainvälinen talous ja luottamusindikaattorit

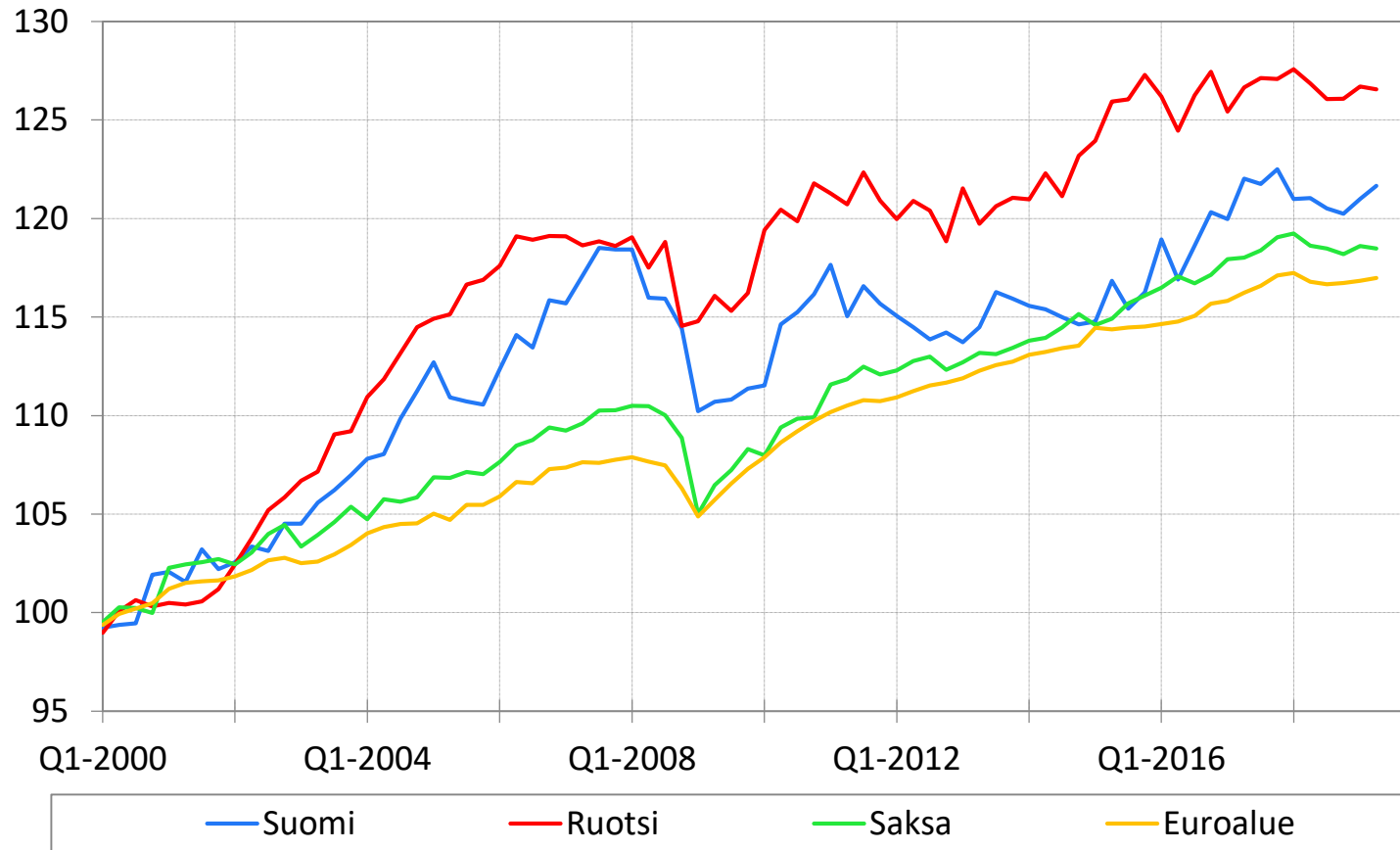
Bkt:n määrä (kausitasoitettu kansallisessa valuutassa), 2000 = 100



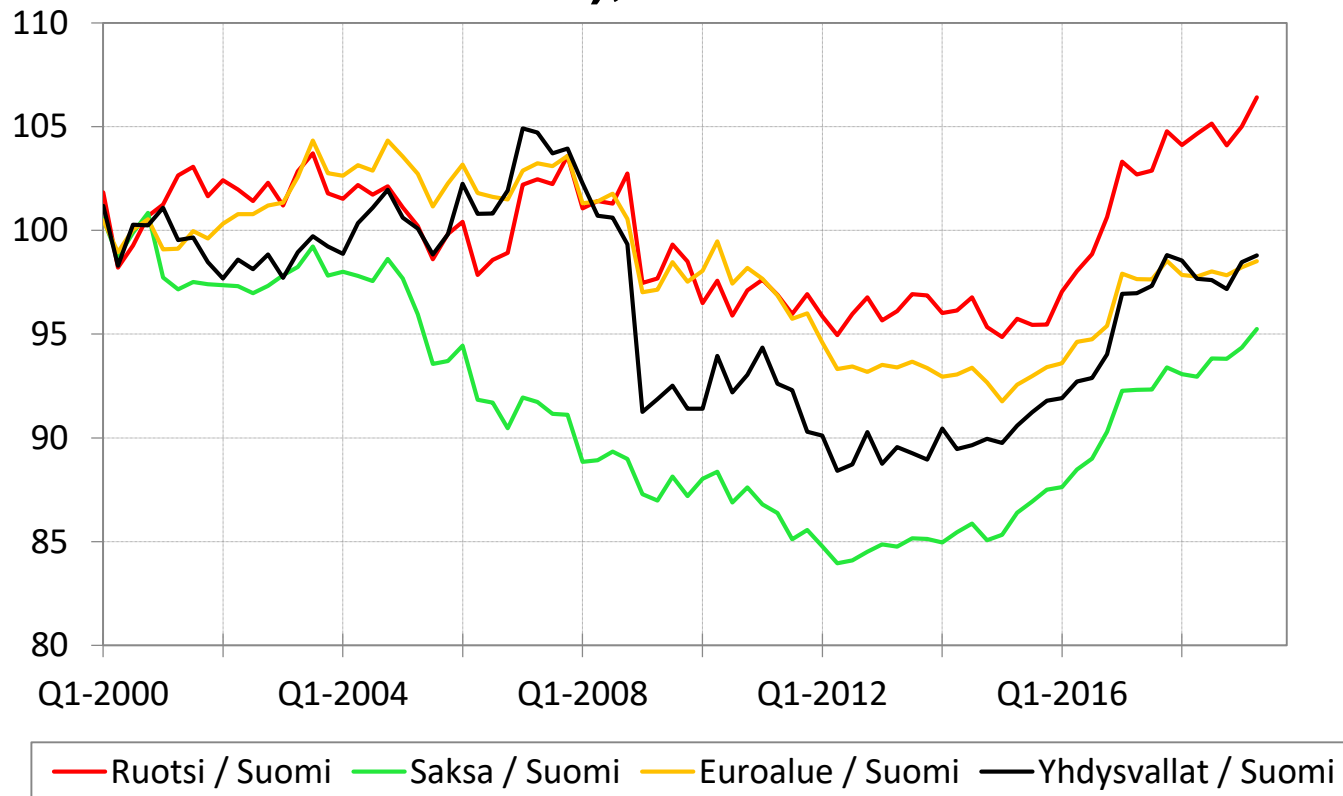
Bkt:n määrän muutos edellisestä neljänneksestä, kausitasoitettu, %



Tuottavuus (bkt per tehdyt työtunnit, kausitasoitettu), 2000 = 100

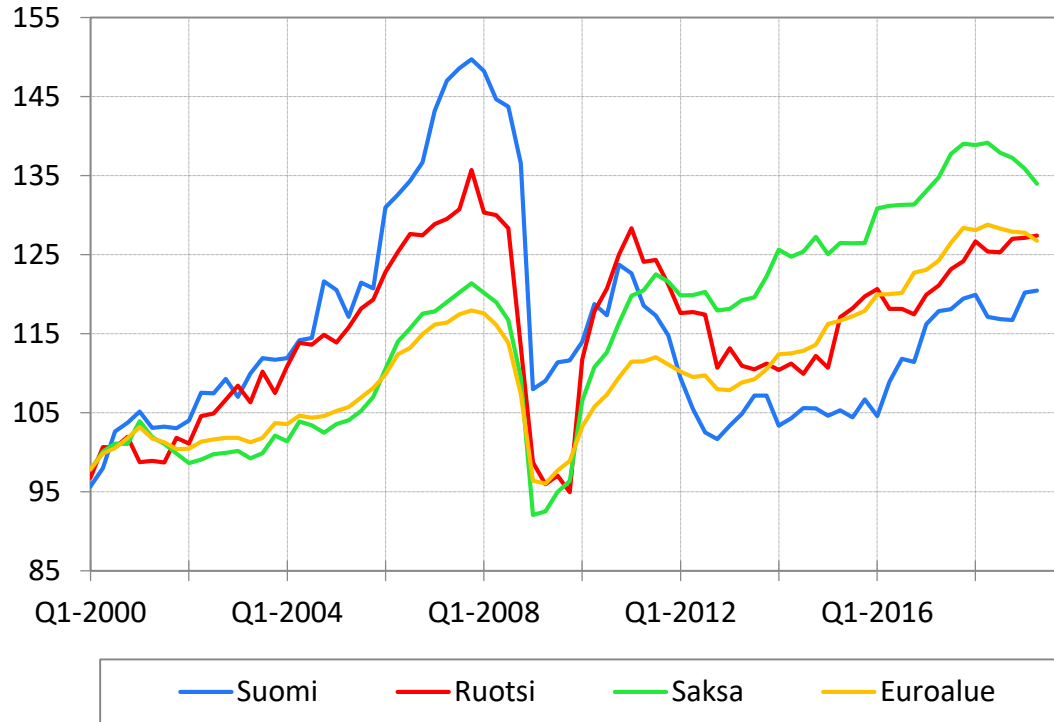


Koko kansantalouden nimelliset yksikkötyökustannukset suhteessa Suomeen (kausitasoitettu kansallisessa valuutassa), 2000 = 100

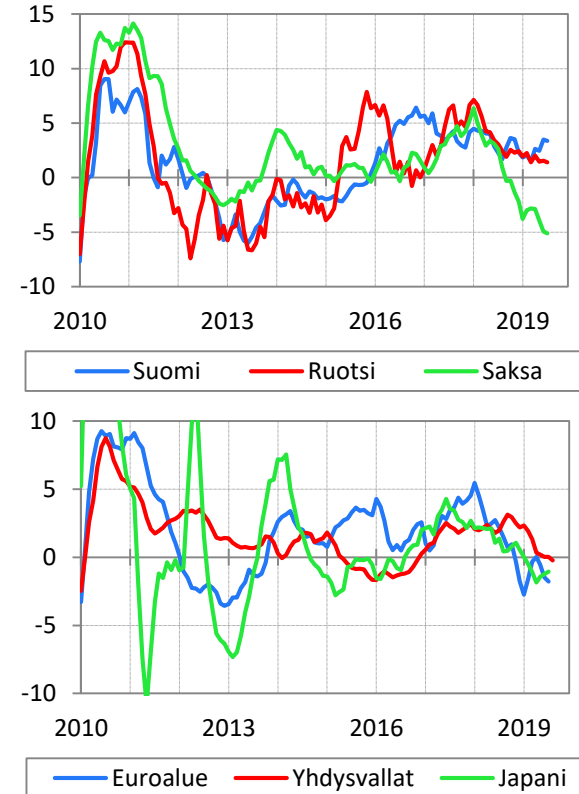


Tehdasteollisuuden tuotanto

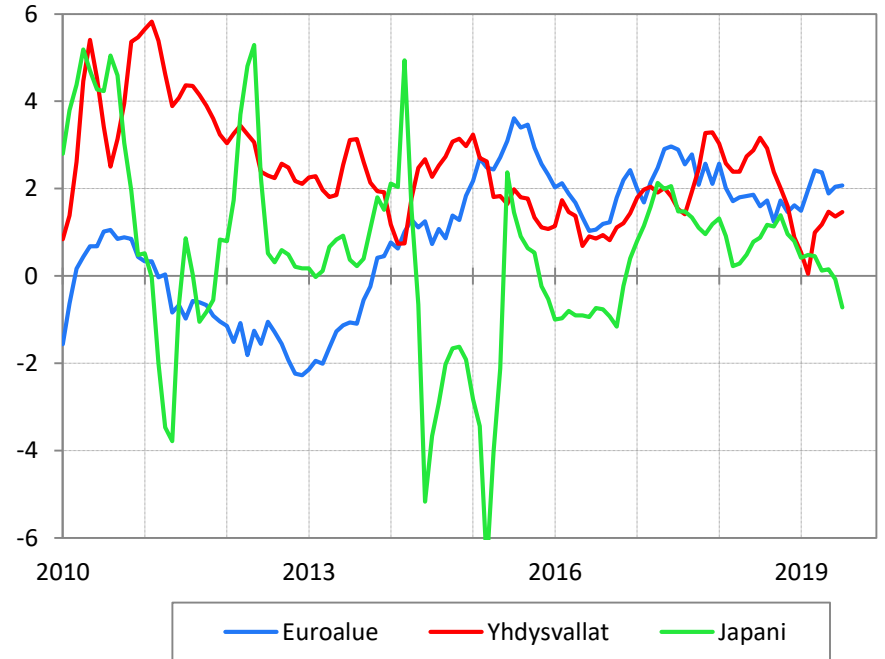
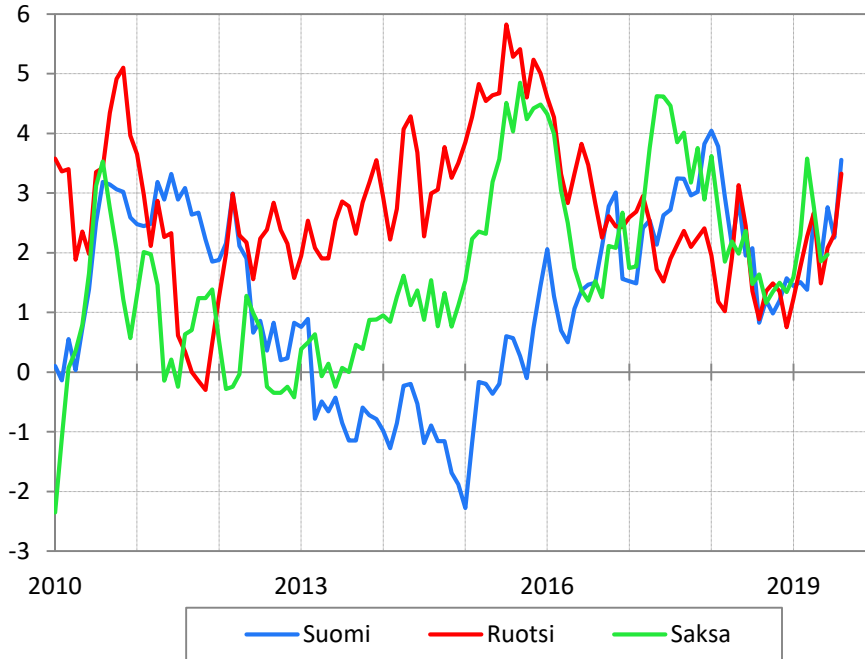
Tehdasteollisuuden arvonlisäyksen määrä, 2000 = 100



Tuotoksen määrän 12 kk:n muutos (3 kk:n ika), %

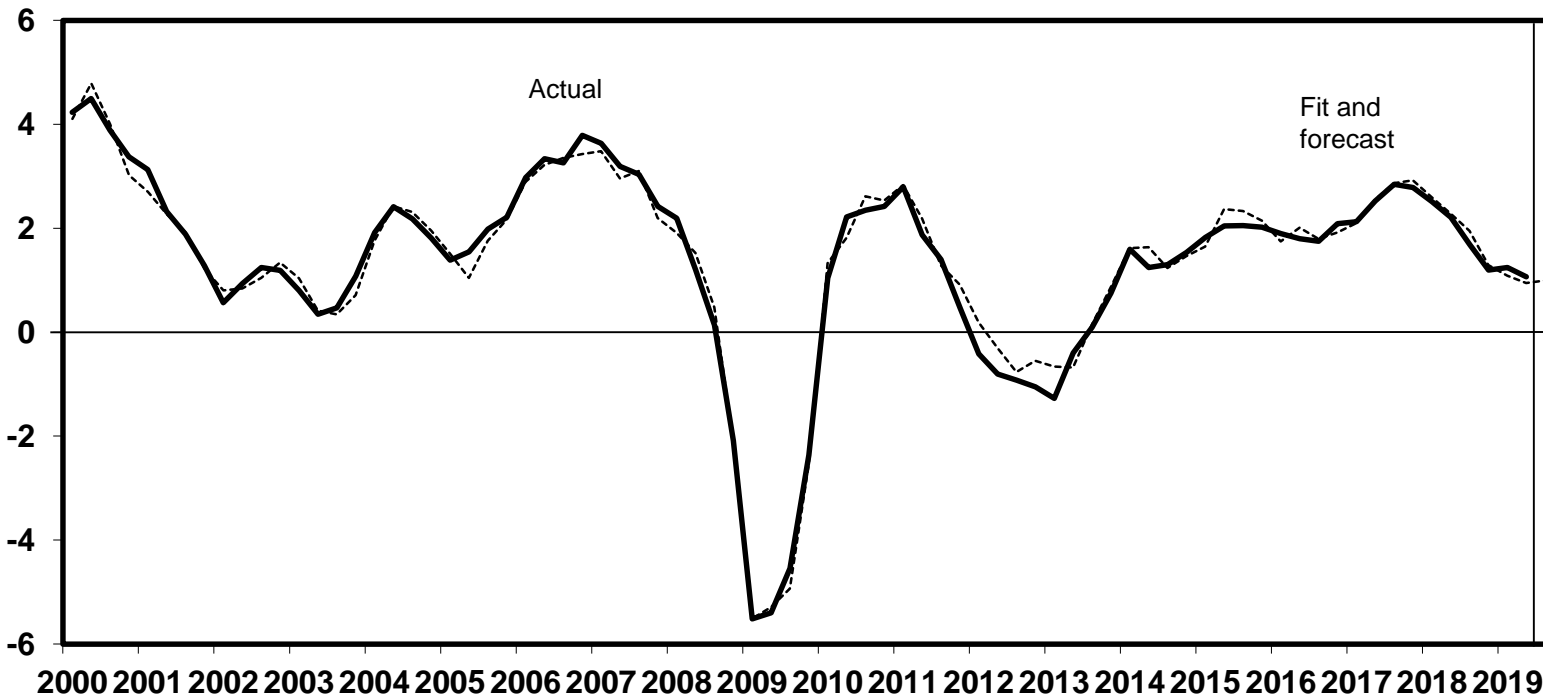


Vähittäiskaupan myynnin volyymin 12 kk:n muutos (3 kk:n lka), %



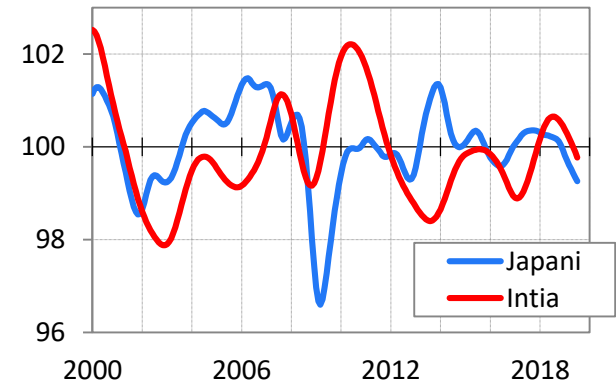
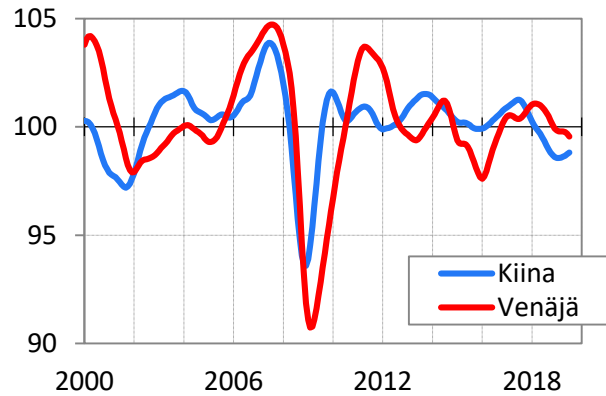
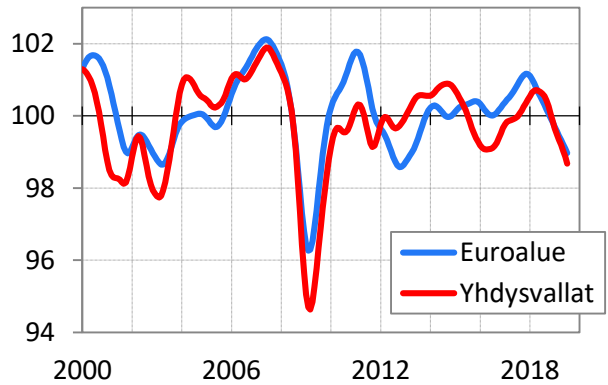
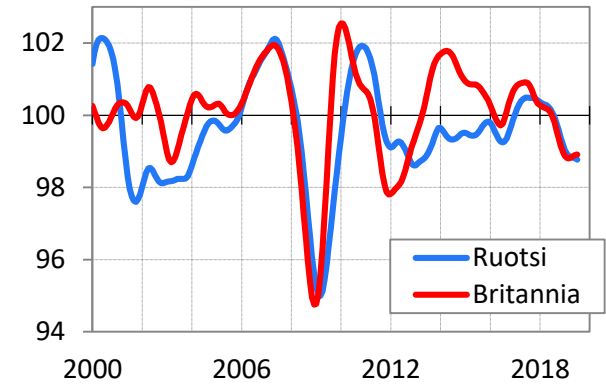
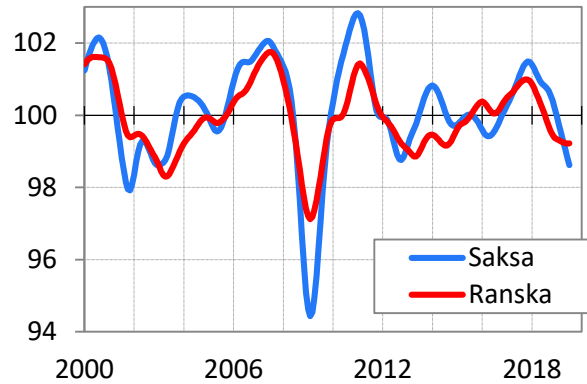
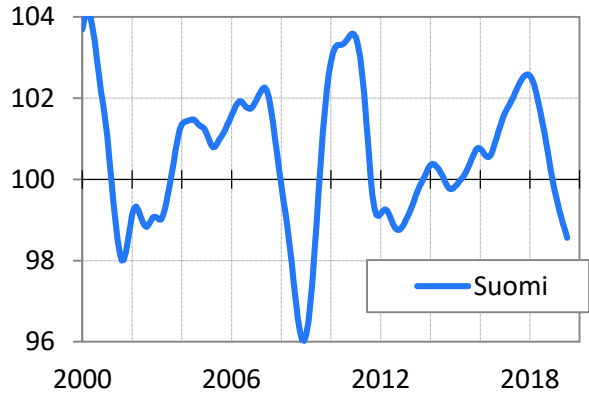
Euroframe-indikaattori euroalueen bkt-kasvulle, elokuu 2019

	2017			2018				2019		
	Q2	Q3	Q4	Q1	Q2	Q3	Q4	Q1	Q2	Q3
Toteutunut	2.5	2.8	2.8	2.5	2.2	1.7	1.2	1.2	1.1	
Indikaattori	2.6	2.9	2.9	2.6	2.3	1.9	1.3	1.1	0.9	1.0



Euroframe-indikaattori ennakoii euroalueen bkt:n kasvua kaksi vuosineljännestä eteenpäin. Indikaattorissa käytetään teollisuuden, vähittäiskaupan ja rakentamisen luottamusindikaattoreita, lyhyttä reaalikorkoa suhteessa bkt:n kasvuvauhtiin, reaalista EUR/USD-valuuttakurssia, raaka-aineiden hintaindeksiä sekä Yhdysvaltojen ISM-indeksiä. Historiallinen Euroframe-indikaattori estimoidaan joka kuukausi uudestaan. Ks. www.euroframe.org.

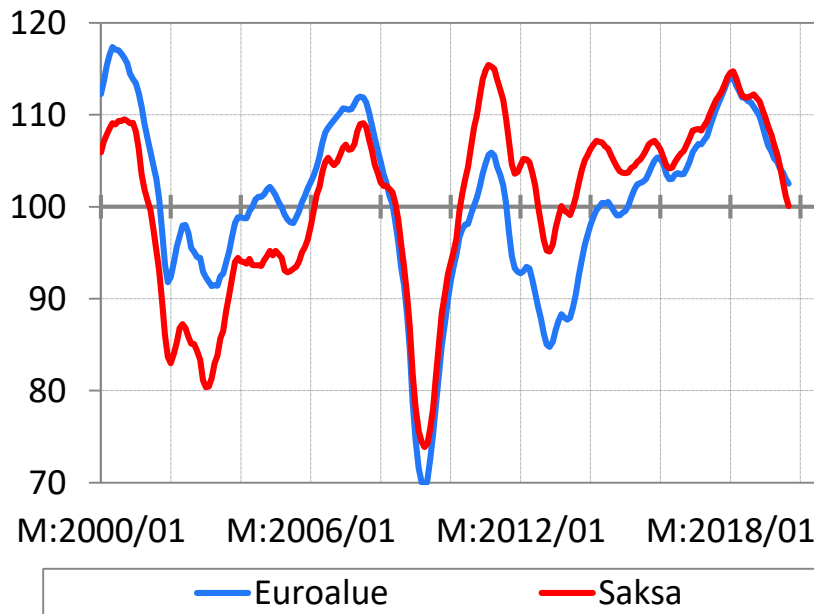
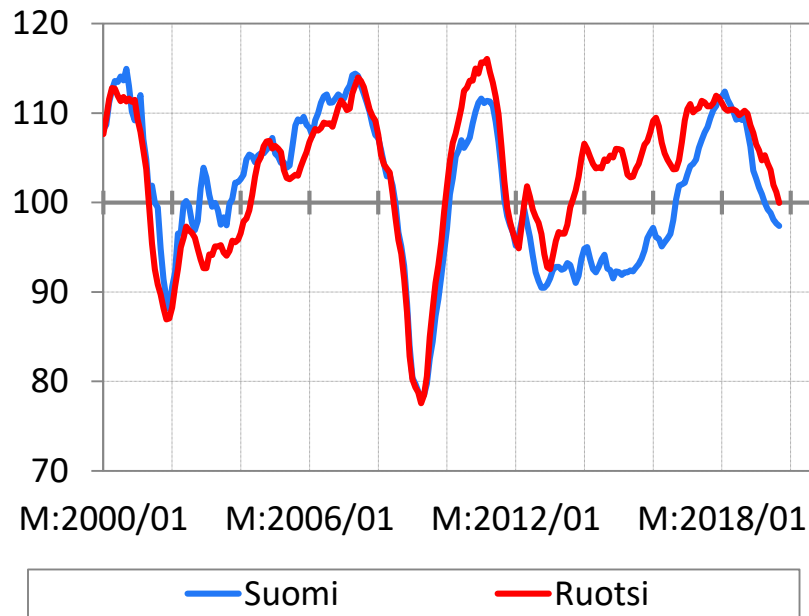
OECD:n bkt-kasvua n. 6 kk ennakoiva indikaattori (amplitude adjusted CLI)



The main message of CLI movements over time is the increase or decrease, rather than the amplitude of the changes. Turning points in the de-trended reference series have been found 4 to 8 months (on average) after the signals of turning points had been detected in the headline CLI. The CLI is the average of de-trended and smoothed and normalised component series. The amplitude adjusted CLI rescales this 'averaged' CLI to match the amplitudes of the de-trended reference series. This form allows for "output-gap" type interpretations. Lähde: OECD.

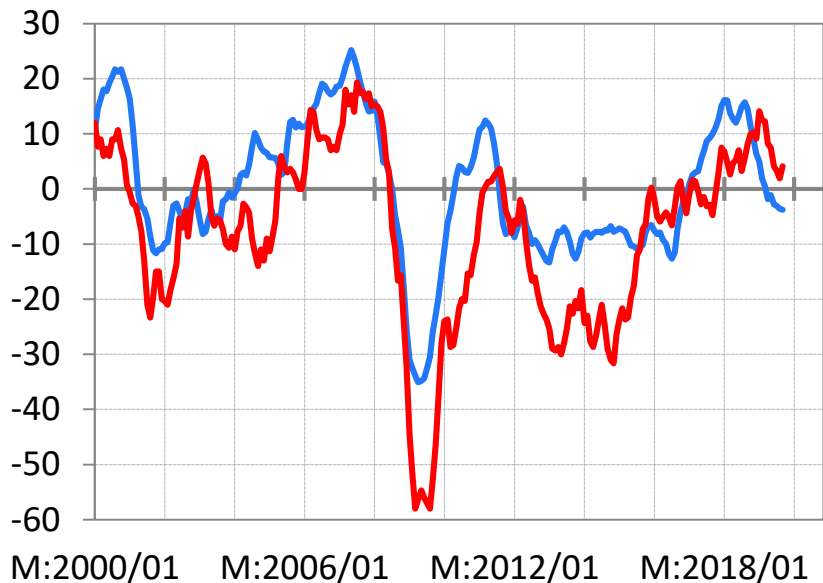
Eurostatin Economic sentiment indicator

Kokonaisindikaattori, 3 kk:n liukuva keskiarvo

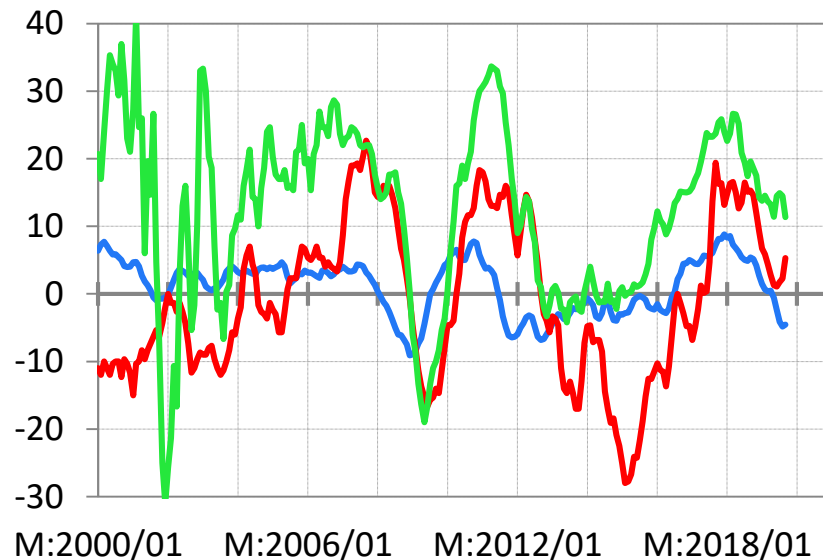


Eurostatin Economic sentiment indicator

Suomi, 3 kk:n liukuvat keskiarvot

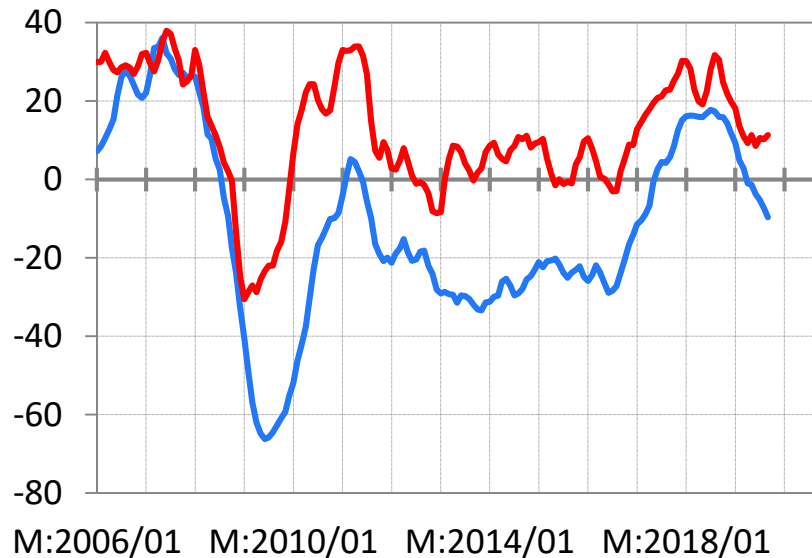


— Teollisuus — Rakentaminen

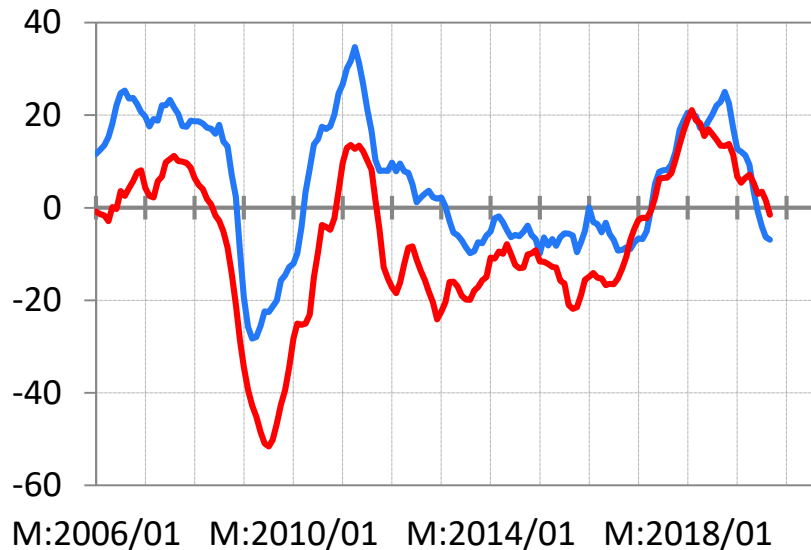


— Kuluttajat — Vähittäiskauppa — Palvelualat

Suomen teollisuuden luottamusindikaattorit, 3 kk:n liukuvat keskiarvot



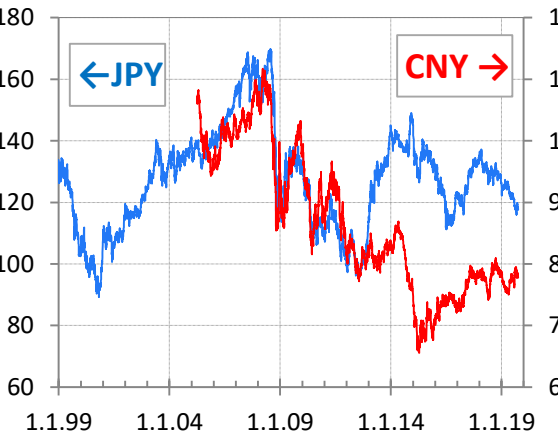
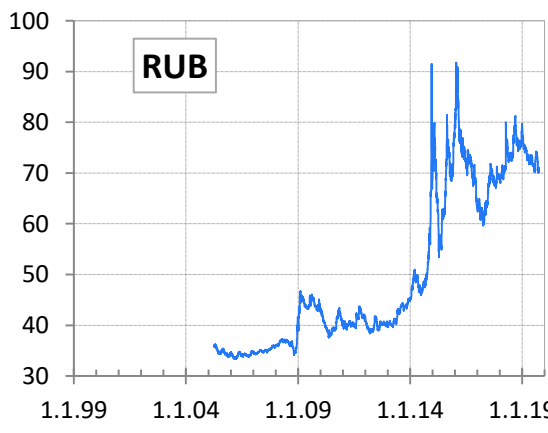
— Tilaukanta — Tuotanto-odotukset



— Myyntihintaodotukset — Työllisyysodotukset

Valuuttakurssit ja kansainväliset hinnat

Euron vaihtokursseja, päivähavainnot

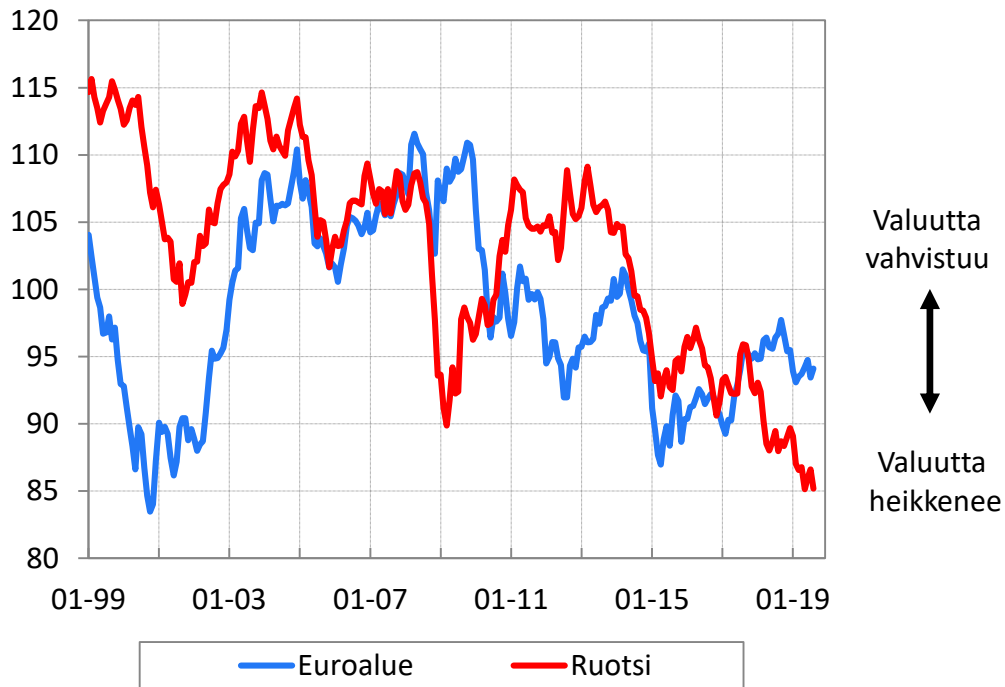
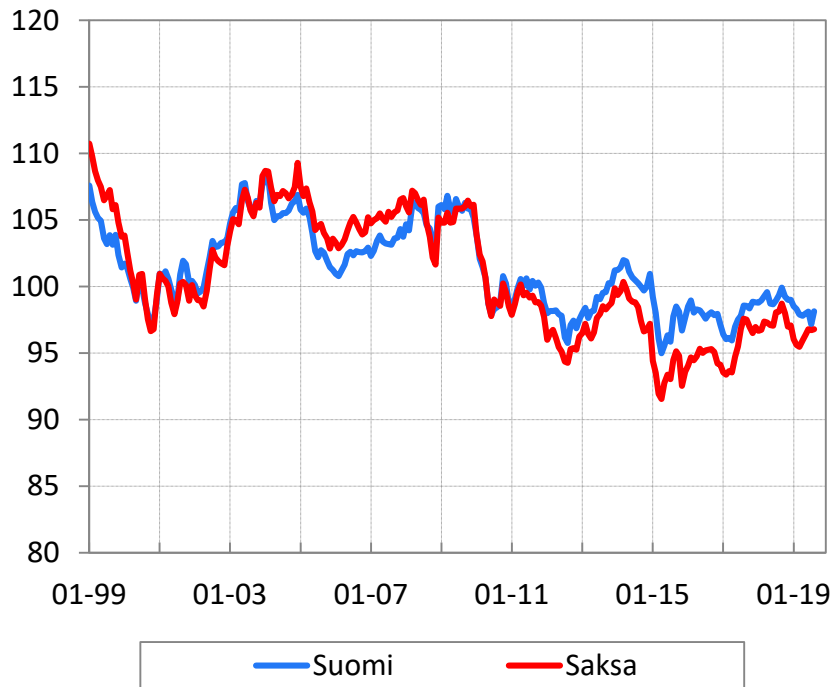


Euro vahvistuu

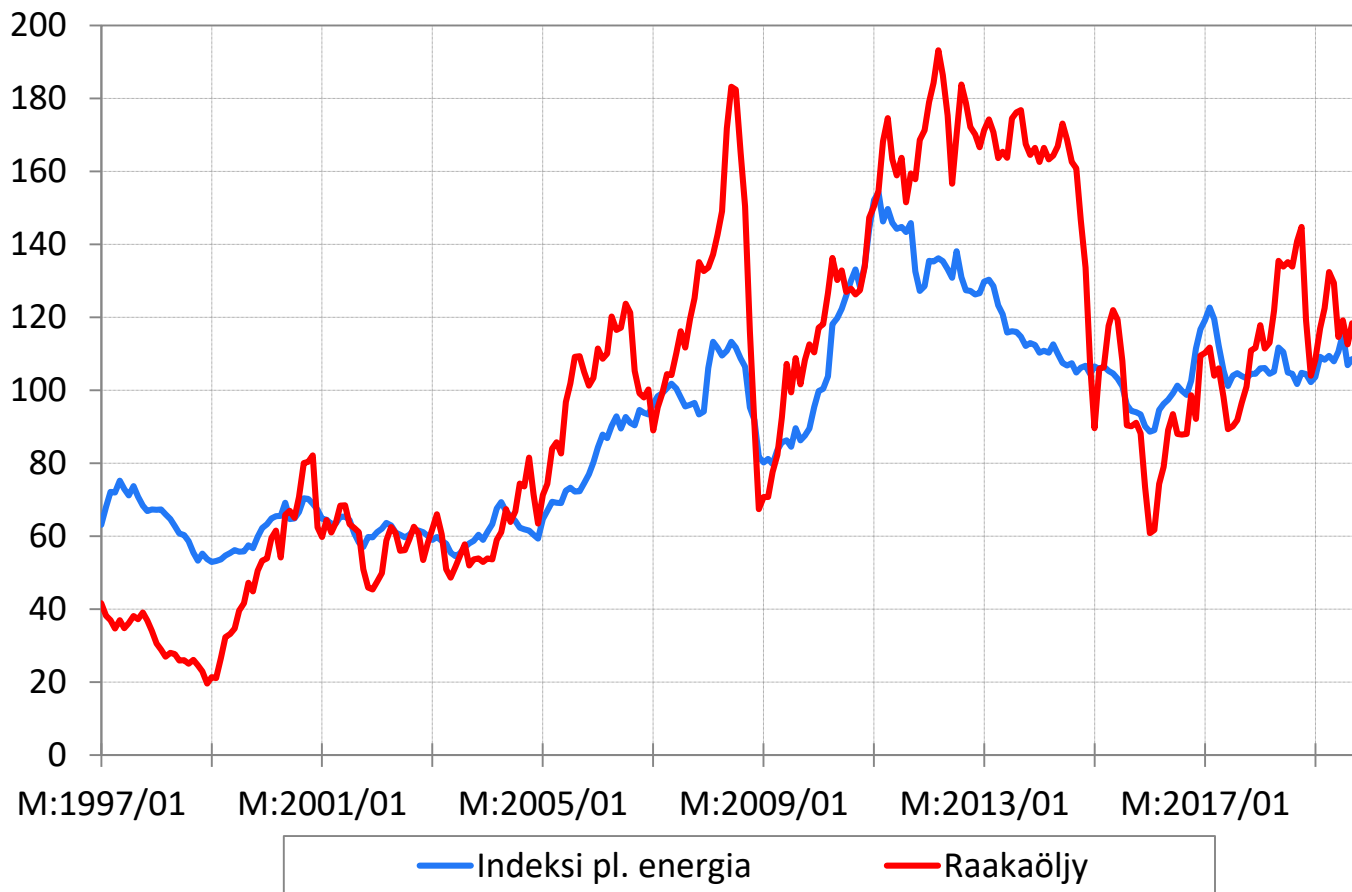
Euro heikkenee

Lähteet: EKP, Etlan tietokanta.

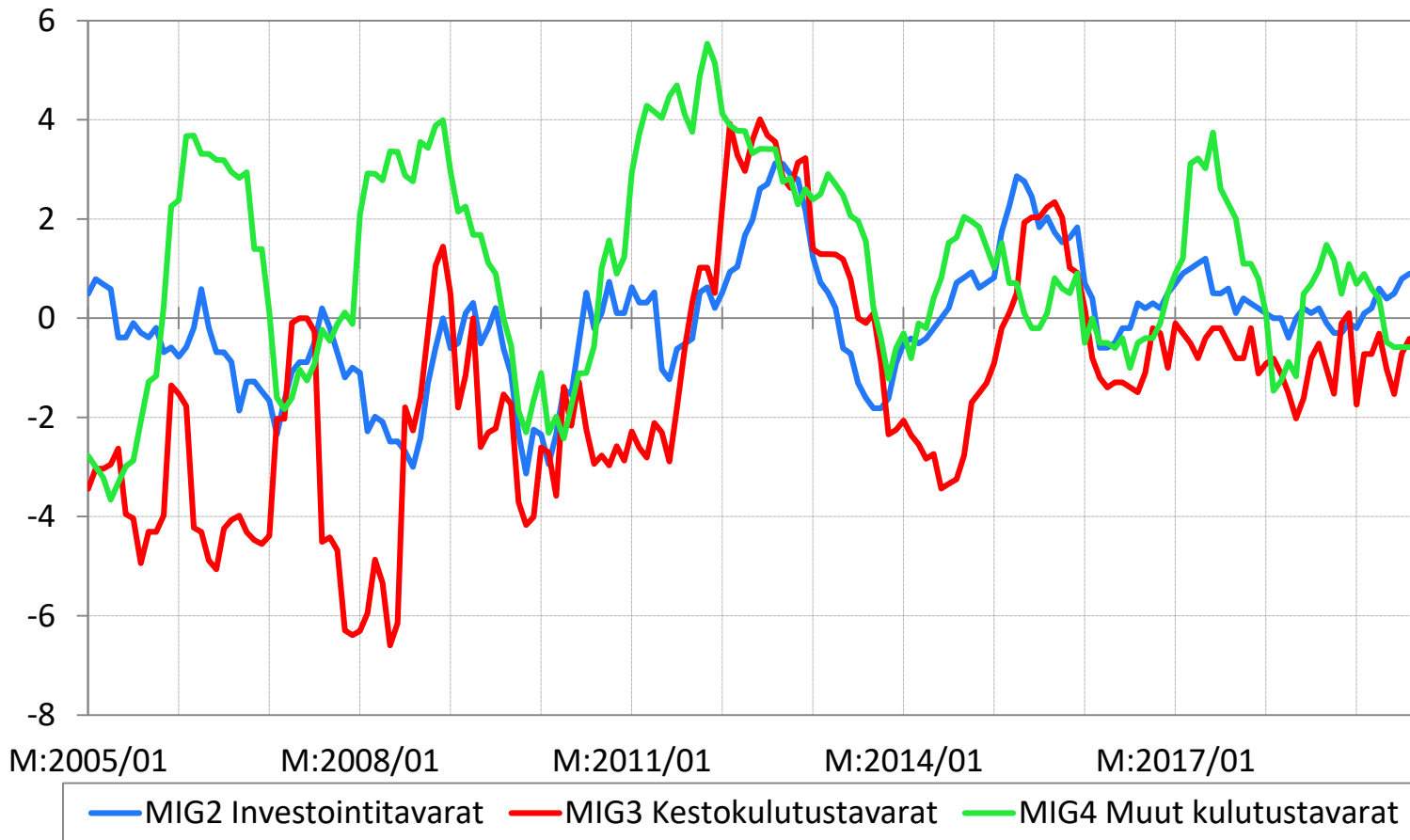
Reaalinen efektiivinen valuuttakurssi, 2010 = 100



Raaka-aineiden eurohintoja, 2015 = 100

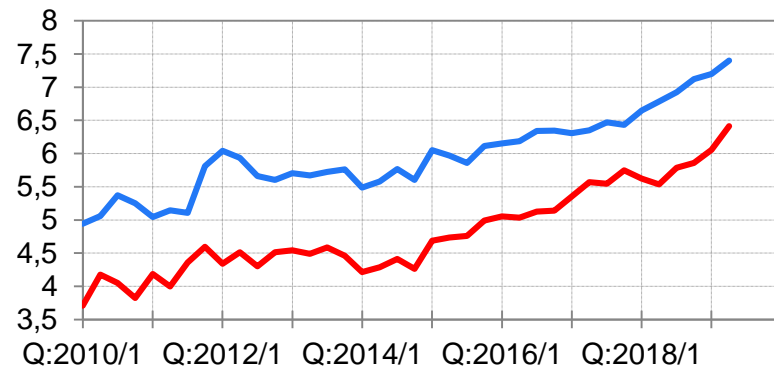
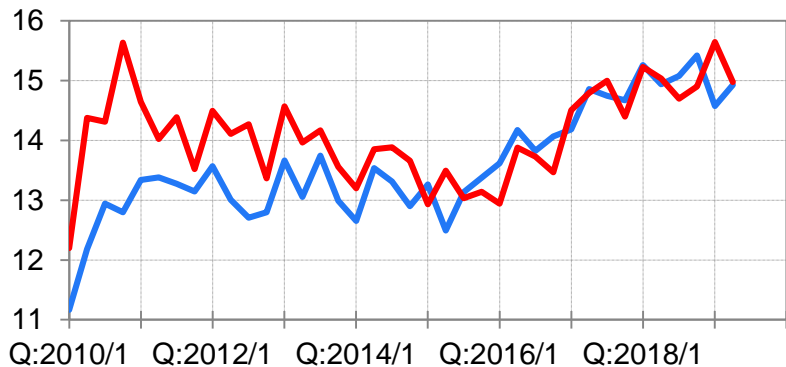
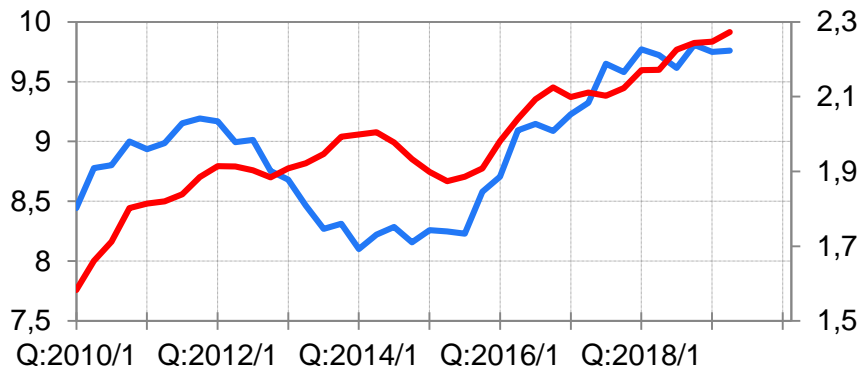
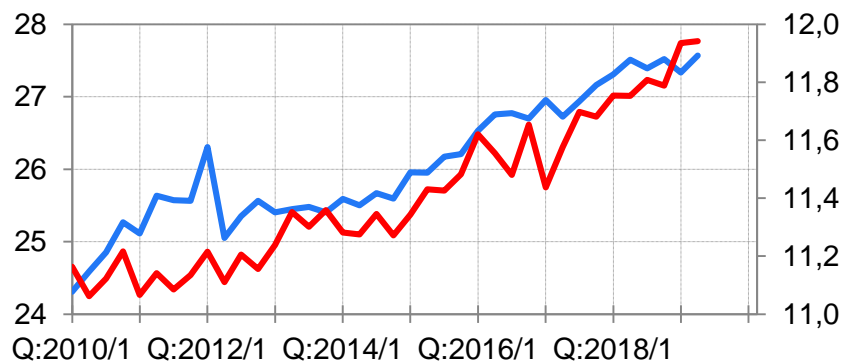


Tuontihintojen vuosimuutos, %

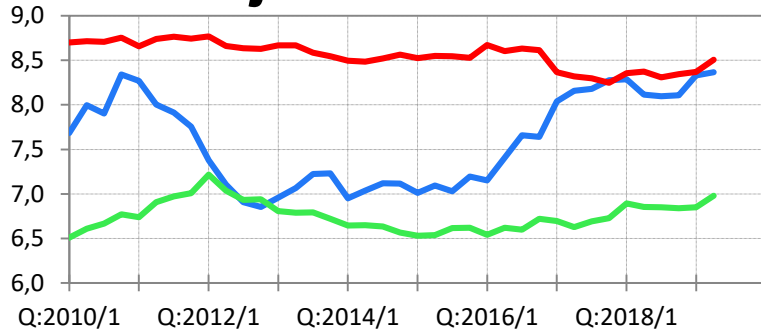


Kotimaiset kysyntäerät ja tuotanto

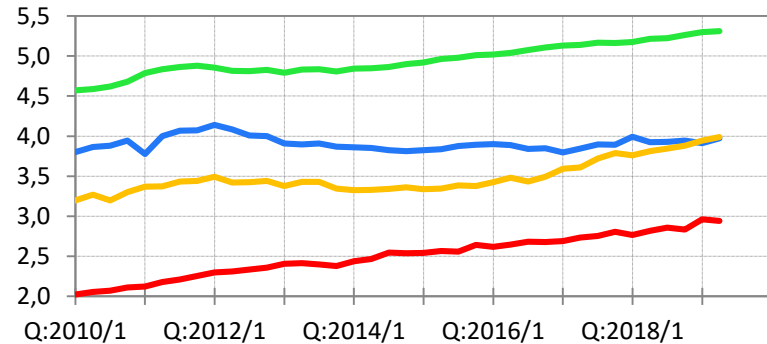
Suomen kansantalouden tilinpito, kausitasoitettu määrä neljännesvuosittain mrd. euroa 2010 hinnoin



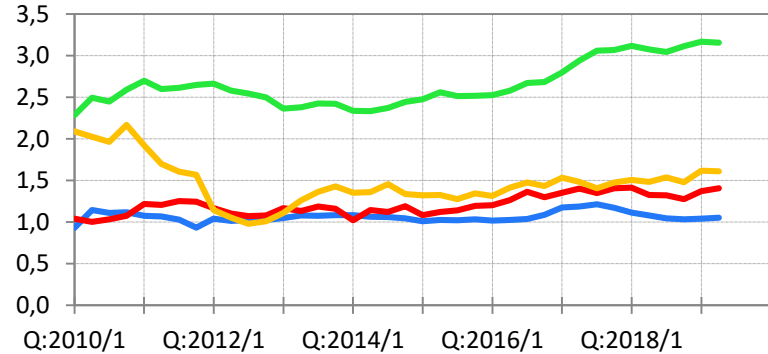
Toimialojen arvonlisäyksen kausitasoitettu määrä neljännesvuosittain mrd. euroa 2010 hinnoin



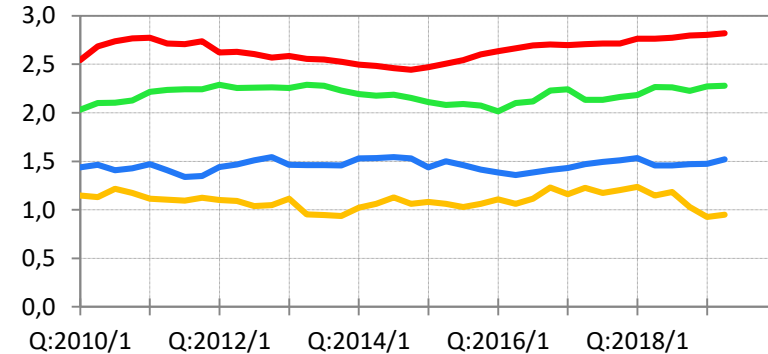
— C Tehdasteollisuus
— O_Q Julkinen hallinto; koulutus; terveys- ja sosiaalipalvelut
— G_I Kauppa; liikenne; majoitus- ja ravitsemistoiminta



— Kauppa
— Kiinteistöalan toiminta
— Informaatio ja viestintä
— M-N (ks. alhaalla)

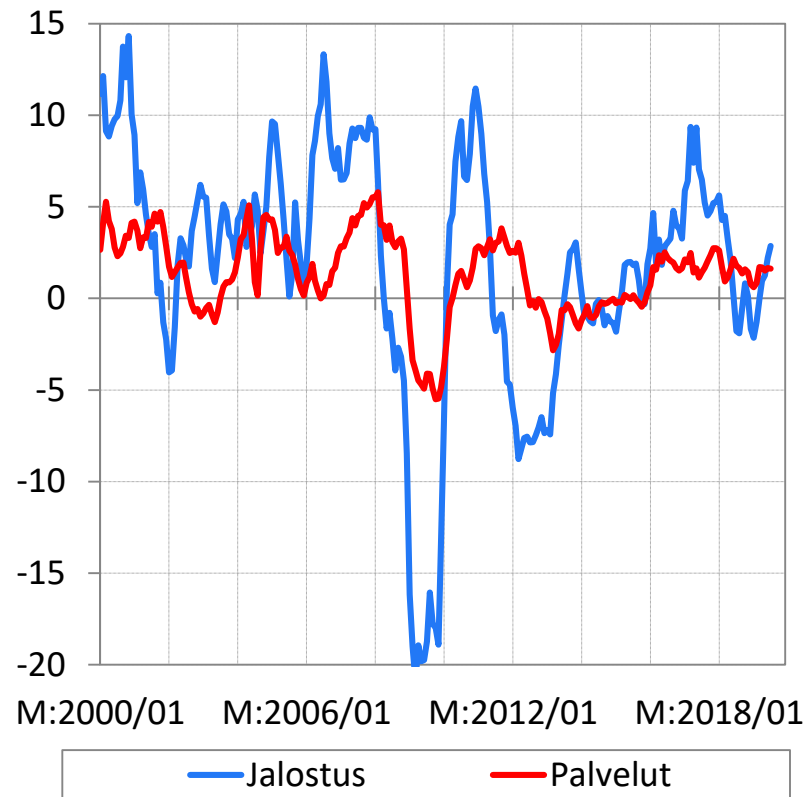
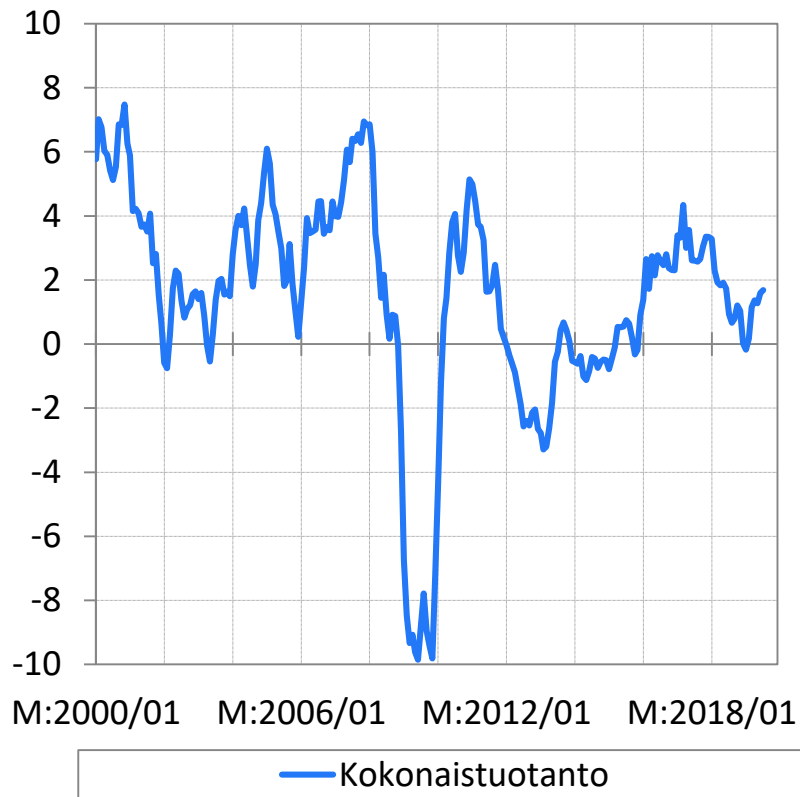


— Metsäteollisuus
— Metalliteollisuus, pl. 26-27
— Kemianteollisuus
— 26-27 Sähkö- ja elektroniikka

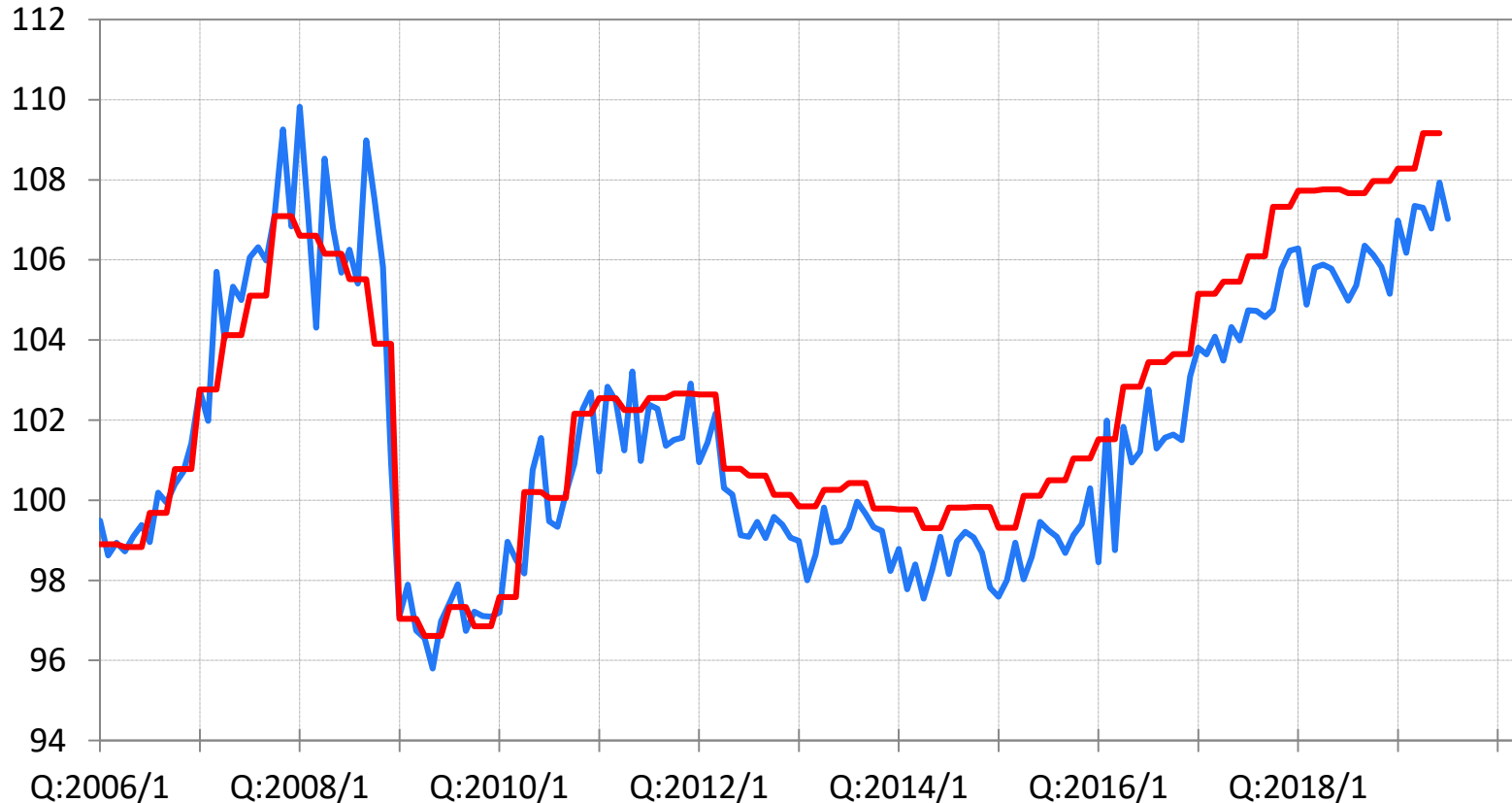


— Energia-, vesi- ja jätehuolto
— Liikenne
— Rakentaminen
— Rahoitus- ja vakuutustoiminta

Tuotannon työpäiväkorjattu suhdannekuvaaja, 3 kk:n liukuva %-muutos edellisestä vuodesta



Kausitasoitettu kokonaistuotanto, 2010 = 100



— Tuotannon (arvonlisäys) suhdannekuvaaja

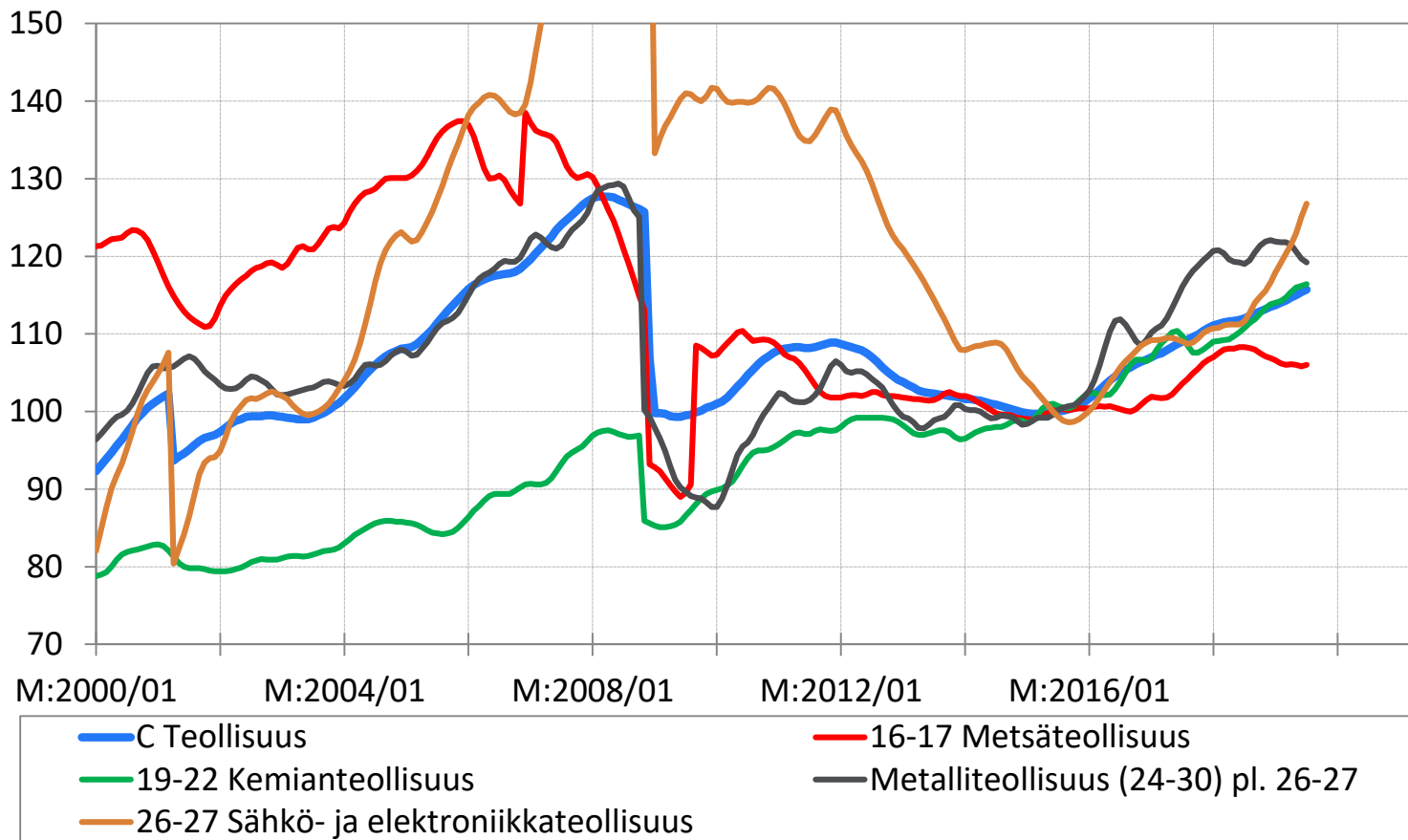
— Bkt kansantalouden tilinpidossa

Huom. Käyrien välille syntyy eroa, jos tuoteverojen miinus tuotetukipalkkioiden määrä kehittyy eri tahtia kuin arvonlisäys tilaston perusvuoden jälkeen.

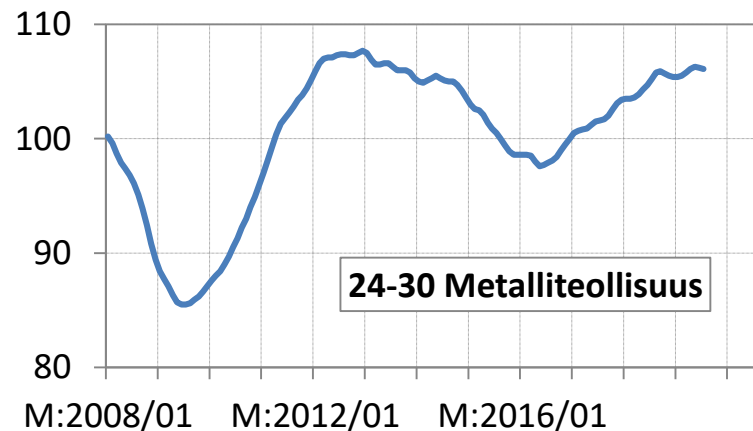
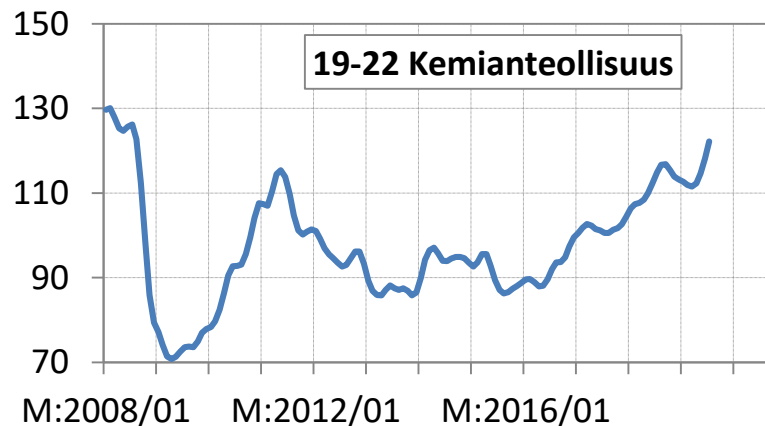
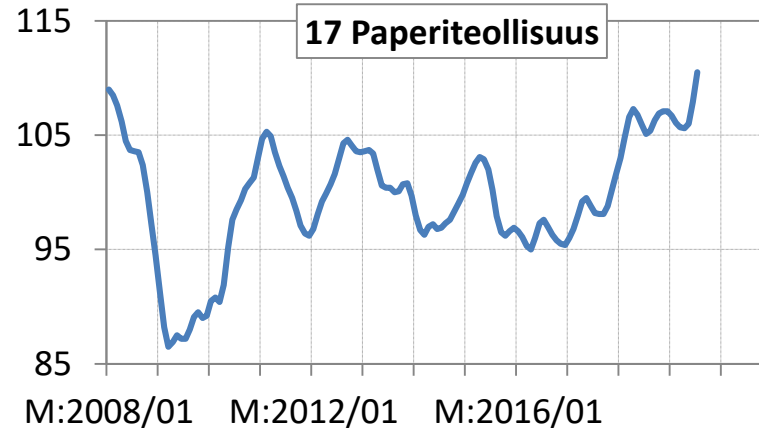
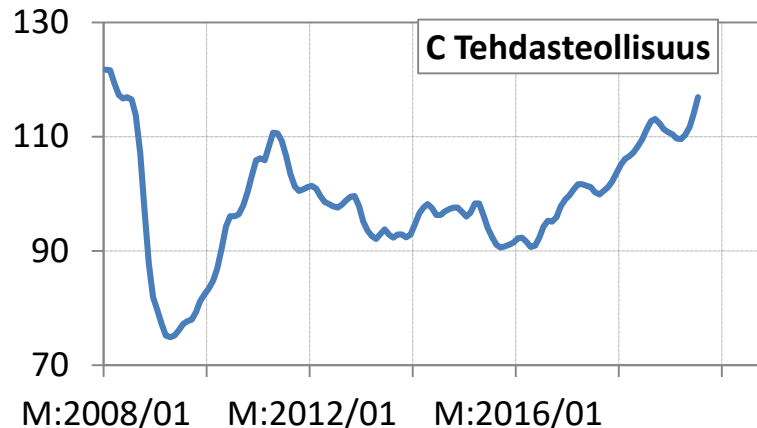
Bkt = arvonlisäys + nettotuoteverot.

Lähteet: Tilastokeskus, Etlan tietokanta.

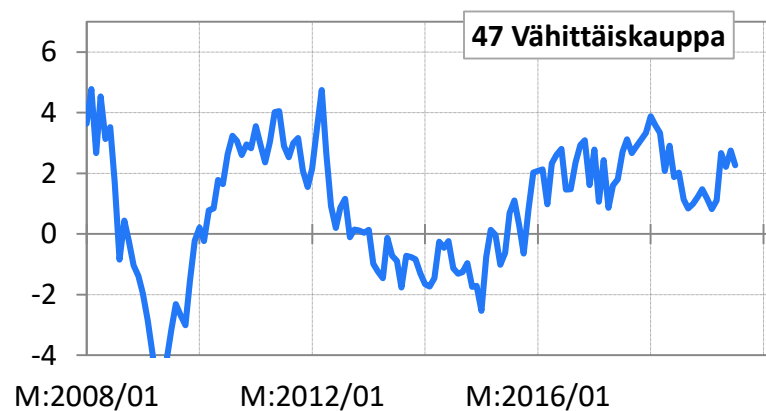
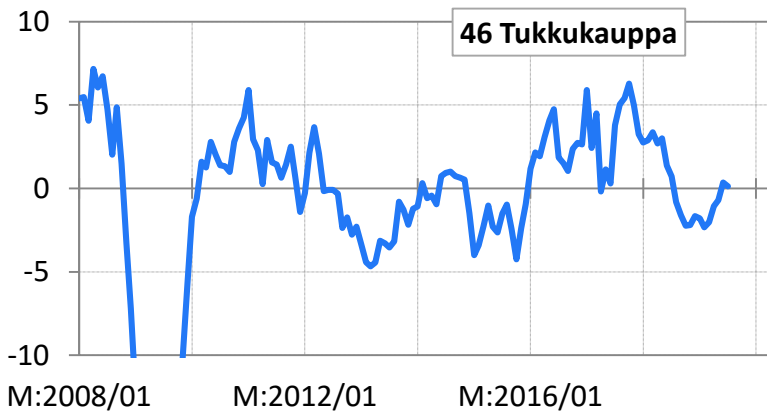
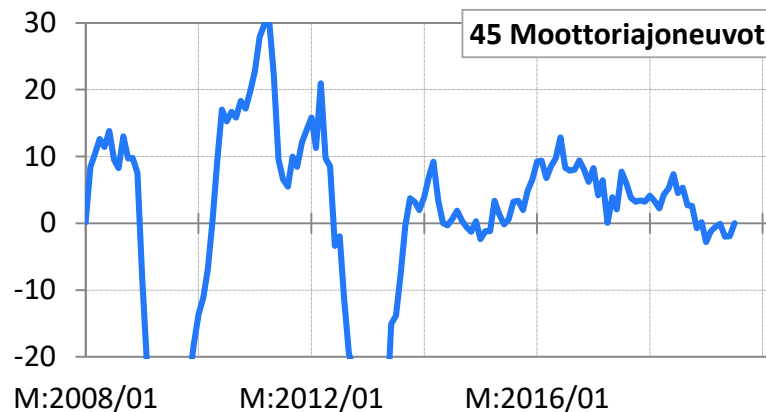
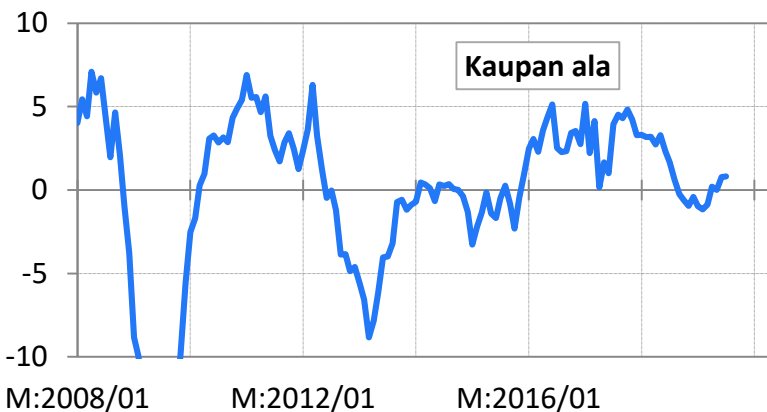
Teollisuustuotannon volyymi-indeksi, 2015=100, trendi



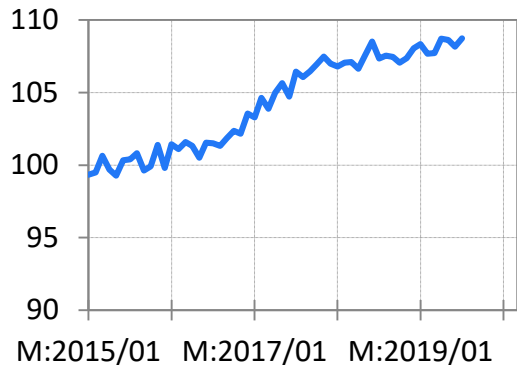
Teollisuuden uudet tilaukset, trendi, 2015 = 100



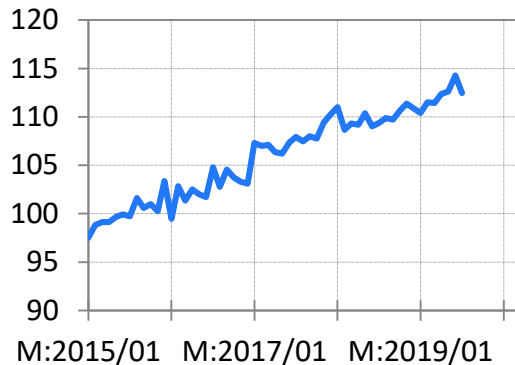
Kaupan liikevaihdon määrän 3 kk:n Ika:n vuosimuutos, %



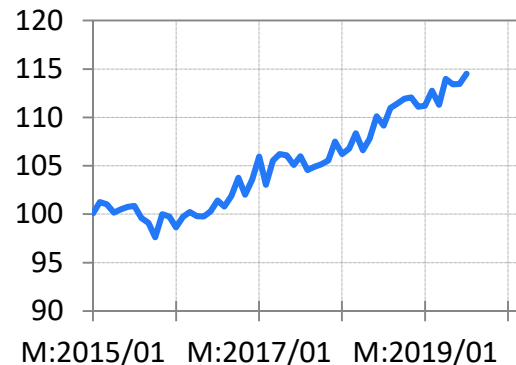
Muut palvelut: kausitasoitettu liikevaihdon määrä, 2015 = 100



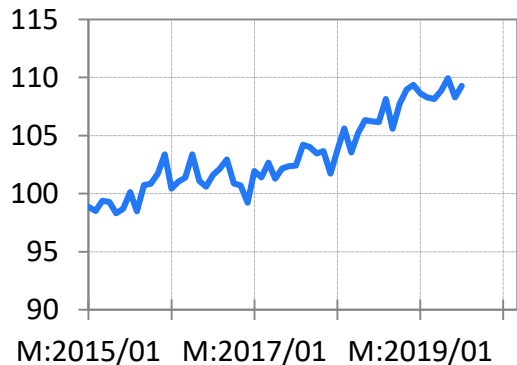
— H Kuljetus ja varastointi



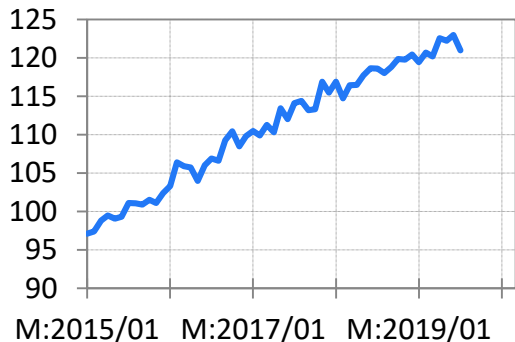
— I Majoitus ja ravitsemistoiminta



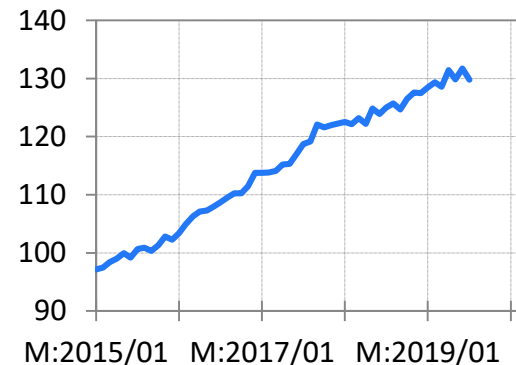
— J Informaatio ja viestintä



— 68 Kiinteistöalan toiminta

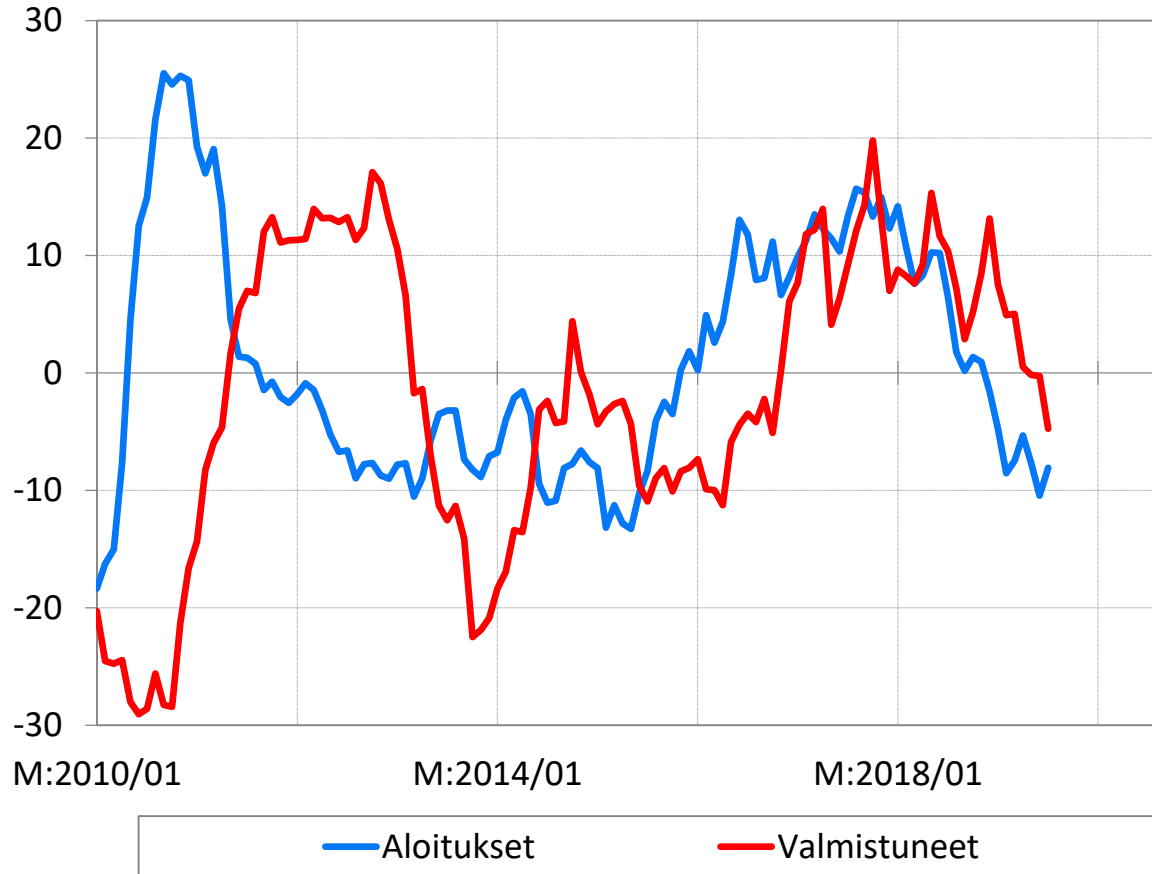


— M Ammatillinen, tieteellinen ja tekninen toiminta

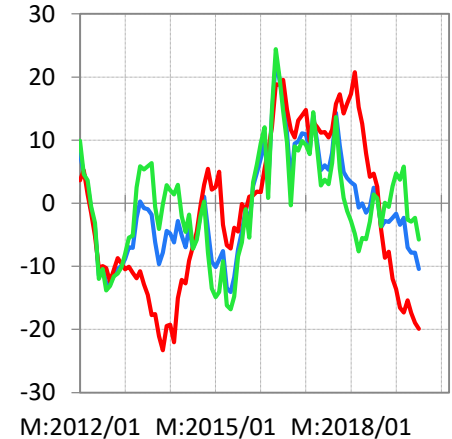


— N Hallinto- ja tukipalvelutoiminta

Kaikki rakennustyytit: m³:n 12 kk:n Ika:n vuosimuutos, %



Myönnettyt rakennusluvut

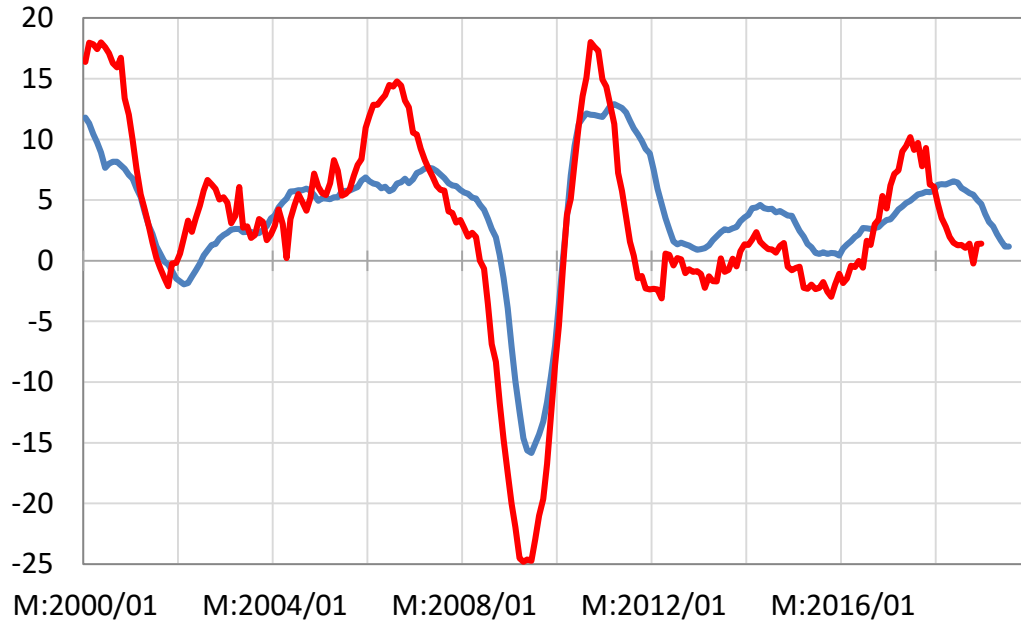


- Kaikki rakennustyytit yhteensä
- Asuinrakennukset
- Muut kuin asuinrakennukset

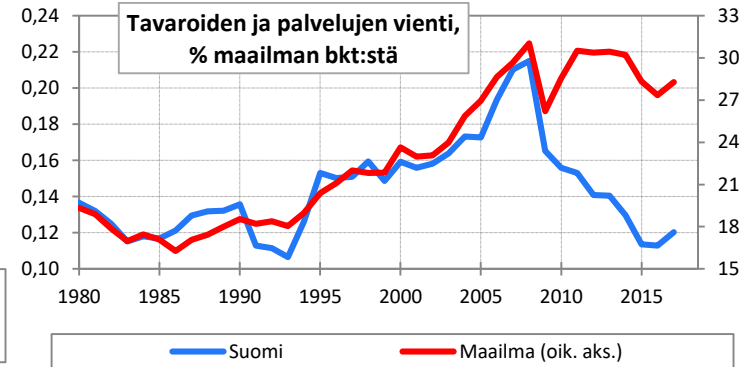
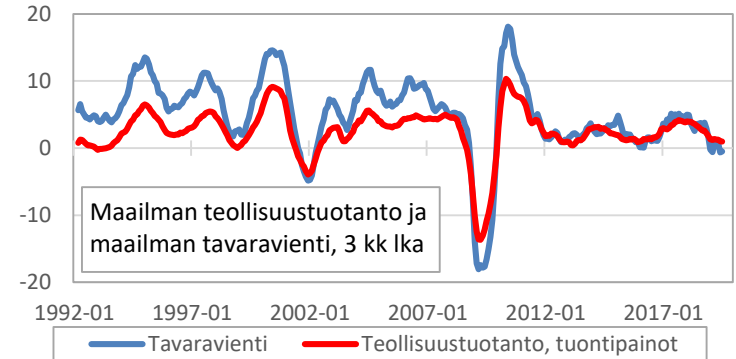
Ulkomaankauppa

Suomen tavaravienti ja vientikysyntä

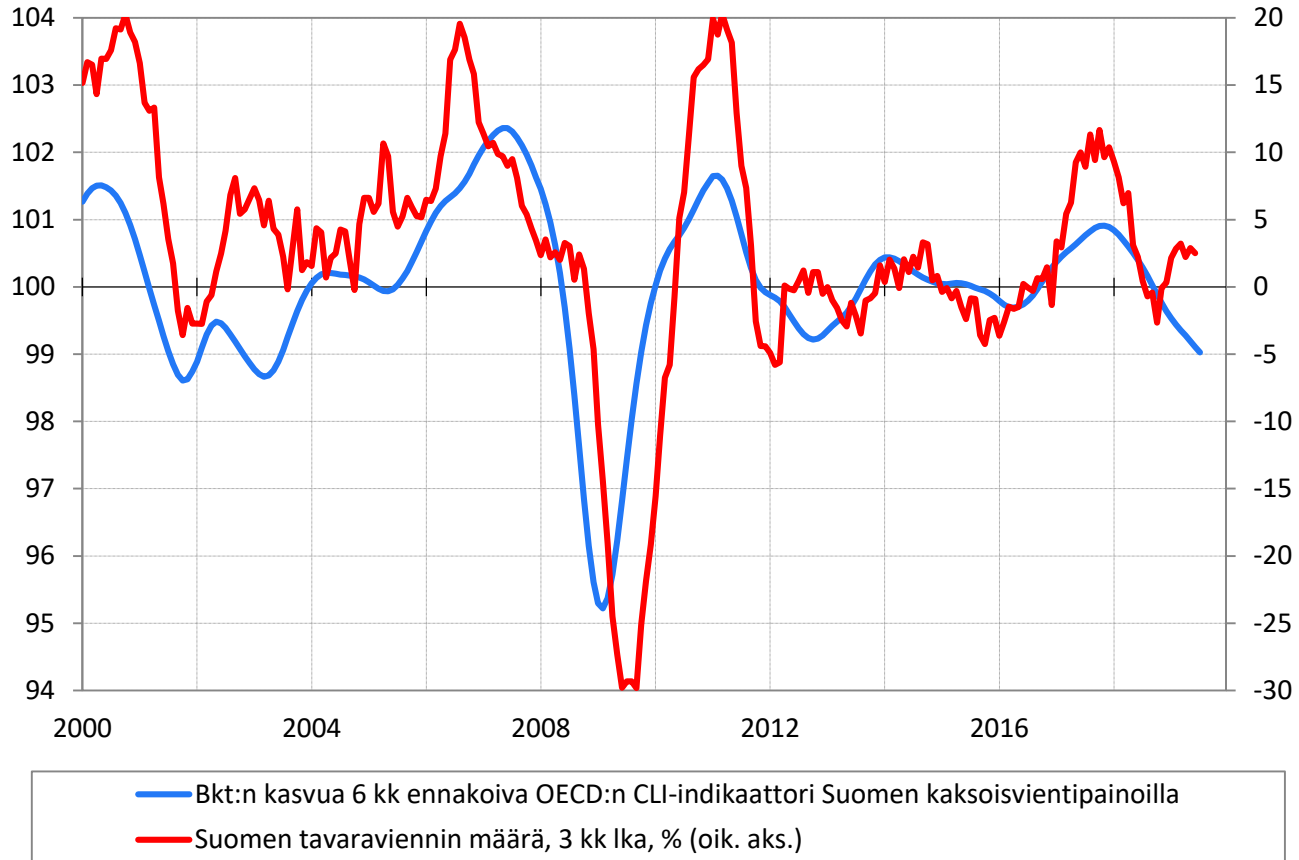
41 maan teollisuustuotanto painotettuna Suomen edellisen vuoden tavaraviennin arvolla.



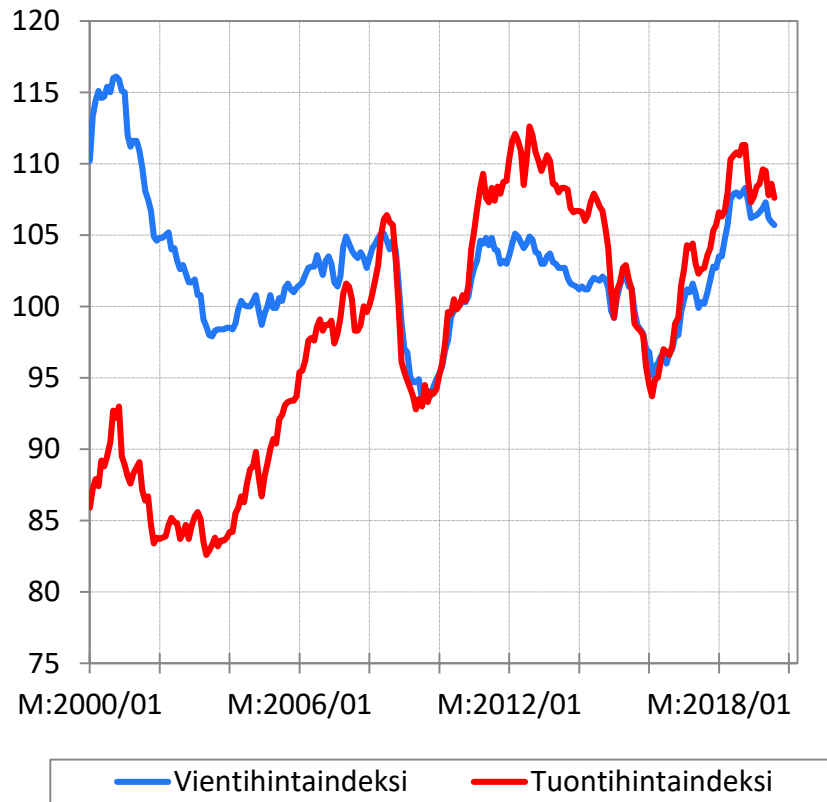
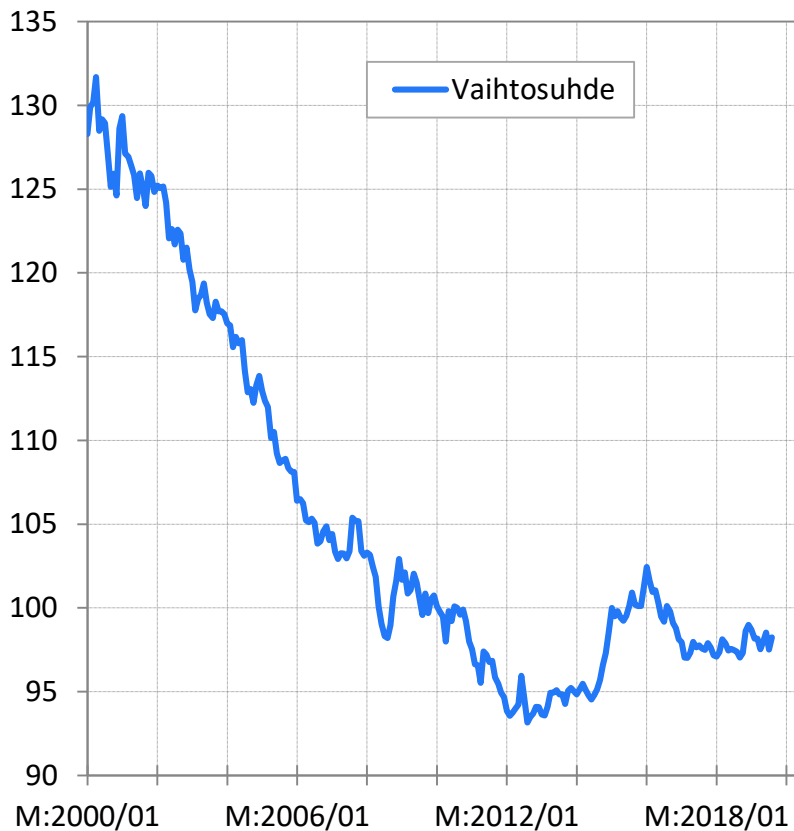
— Vientiosuuksilla painotettu vientimaiden kausitasoitettu teollisuustuotanto
— Tavaraviennin määrä, 12 kk:n lka (keskistetty)



Suomen tavaravienti ja 46 maan CLI-indikaattori (OECD)

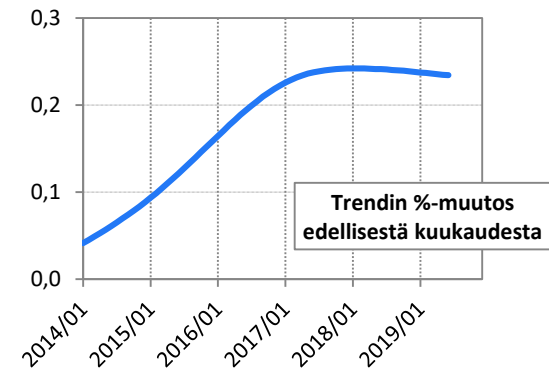
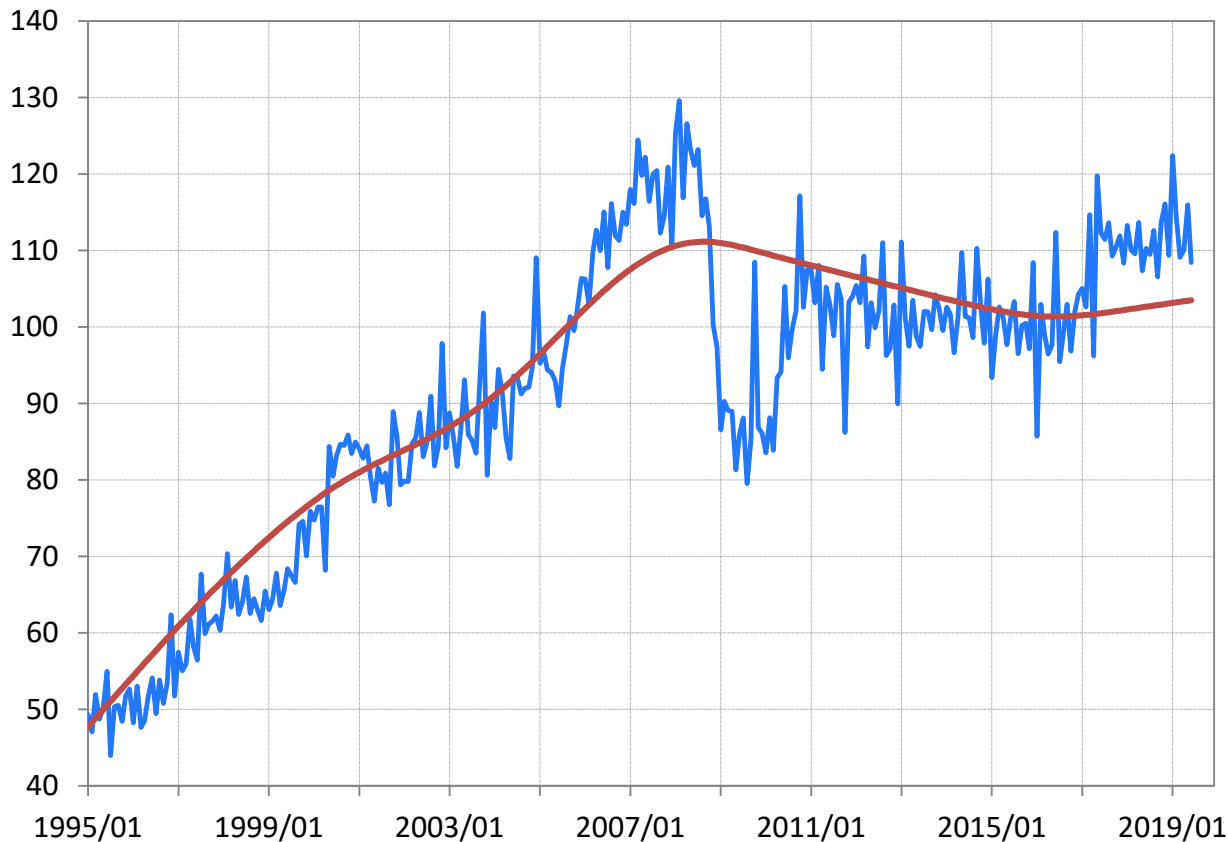


Suomen ulkomaankaupan vaihtosuhte, 2015 = 100



Huom. Vaihtosuhte on vienti- ja tuontihintojen suhde. Vaihtosuhteen paraneminen nostaa elintasoja.
Lähteet: Tilastokeskus, Etlan tietokanta.

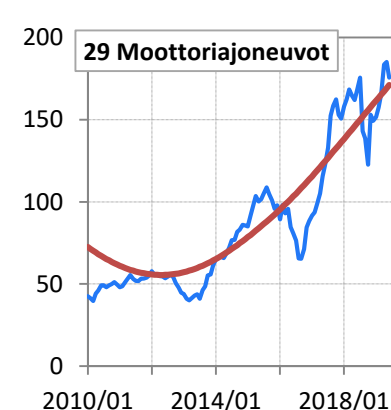
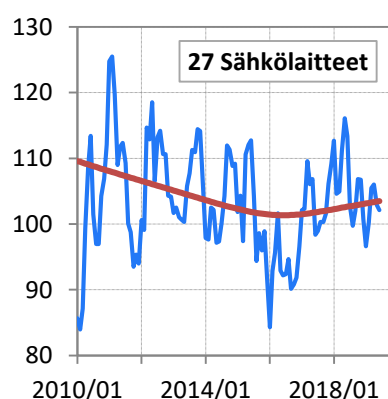
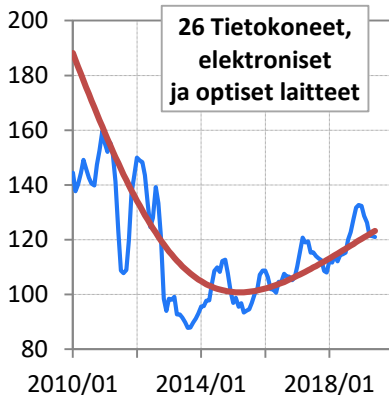
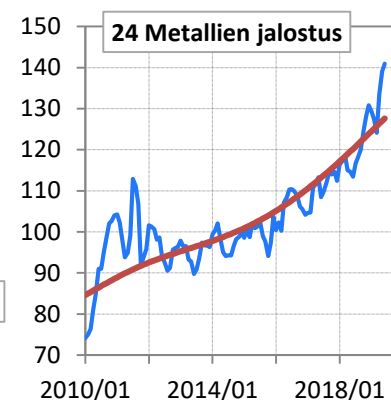
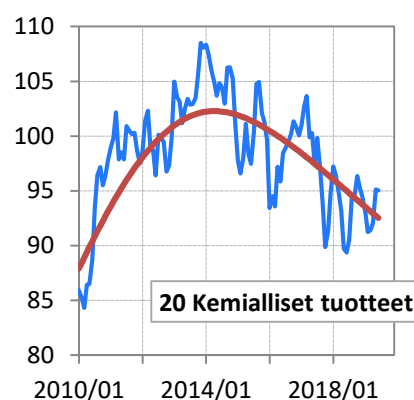
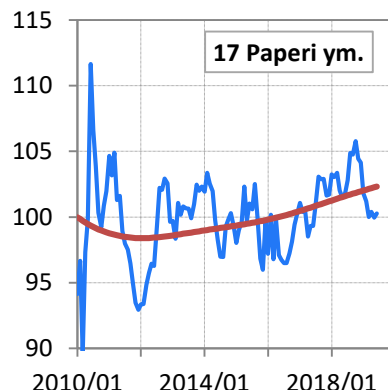
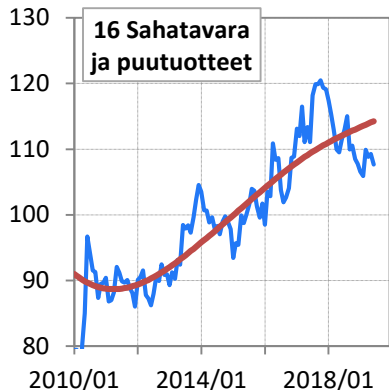
Suomen tavaraviennin kausitasoitettu määrä ja Hodrick-Prescott-trendi, 2015 = 100



Huom. Laskelmissa mukana tilastot vuodesta 1995. x12-kausitasoitus. HP-trendissä $\lambda = 129\,600$.

Lähteet: Tulli, Tilastokeskus, Etlan tietokanta, omat laskelmat.

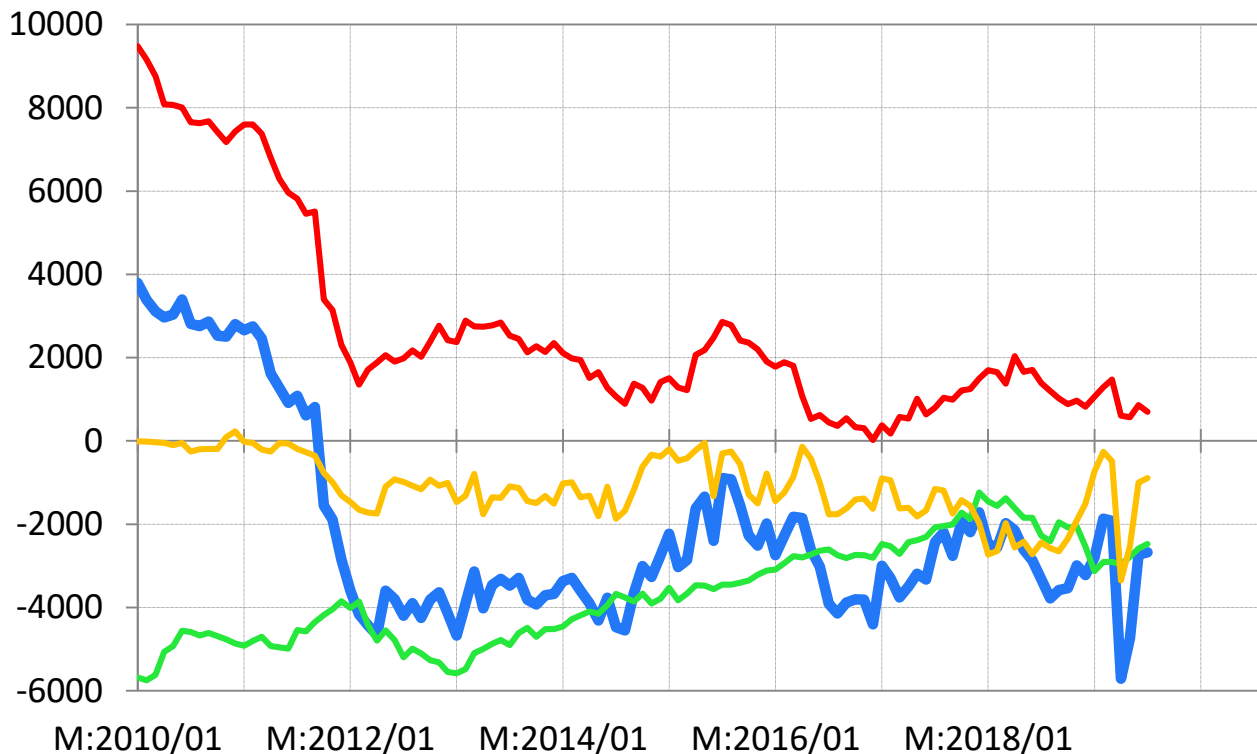
Suomen tavaraviennin kausitasoitettu määrä, 3 kk lka, ja Hodrick-Prescott-trendit, 2015 = 100



Huom. Laskelmissa mukana tilastot vuodesta 1995. x12-kausitasoitus. HP-trendissä $\lambda = 129\ 600$.

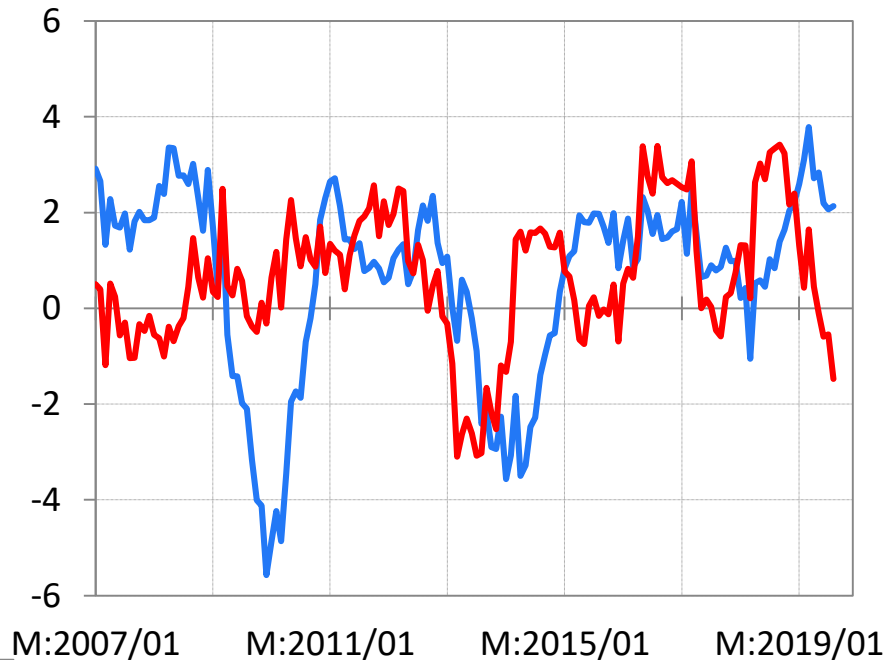
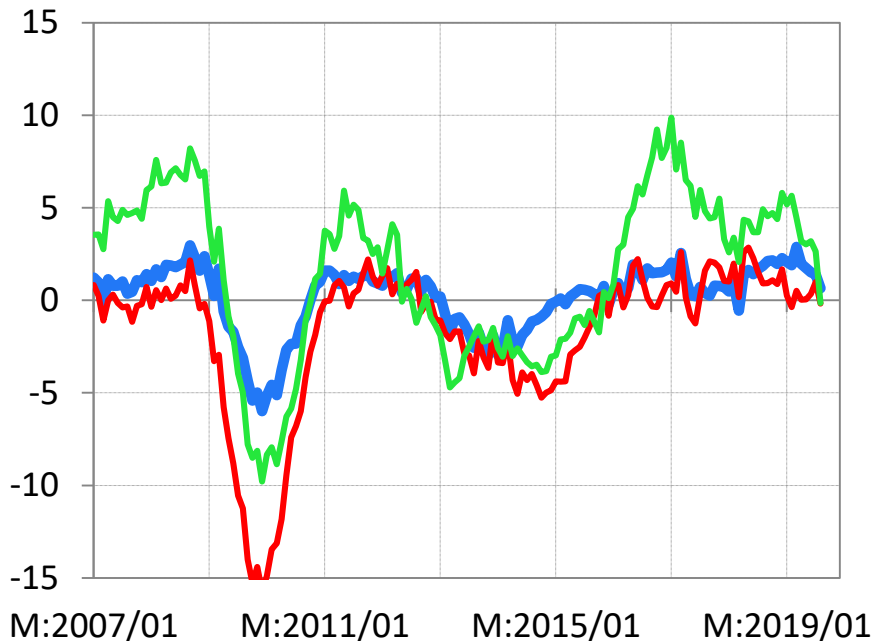
Lähteet: Tulli, Tilastokeskus, Etlan tietokanta, omat laskelmat.

Suomen vaihtotase, 12 kk:n liukuva summa, milj. euroa



Työmarkkinat

Tehdyt työtunnit, 12 kk:n liukuva summa, %-muutos edellisestä vuodesta

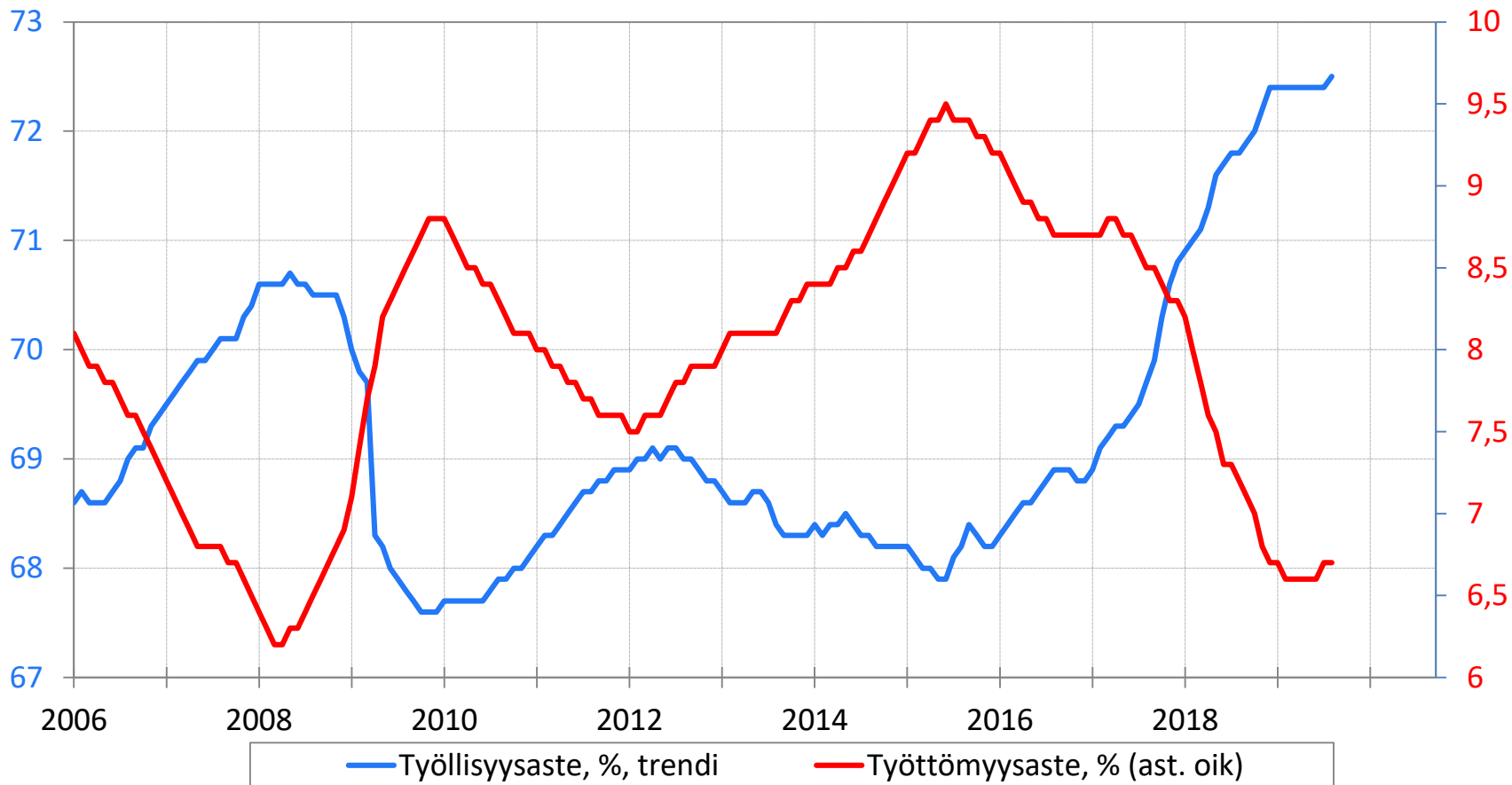


Yksityiset palvelut = kauppa (G), kuljetus (H), informaatio (J), rahoitus (K), kiinteistöala (L), ammatillinen toiminta (M), hallinto- ja tukipalvelut (N).

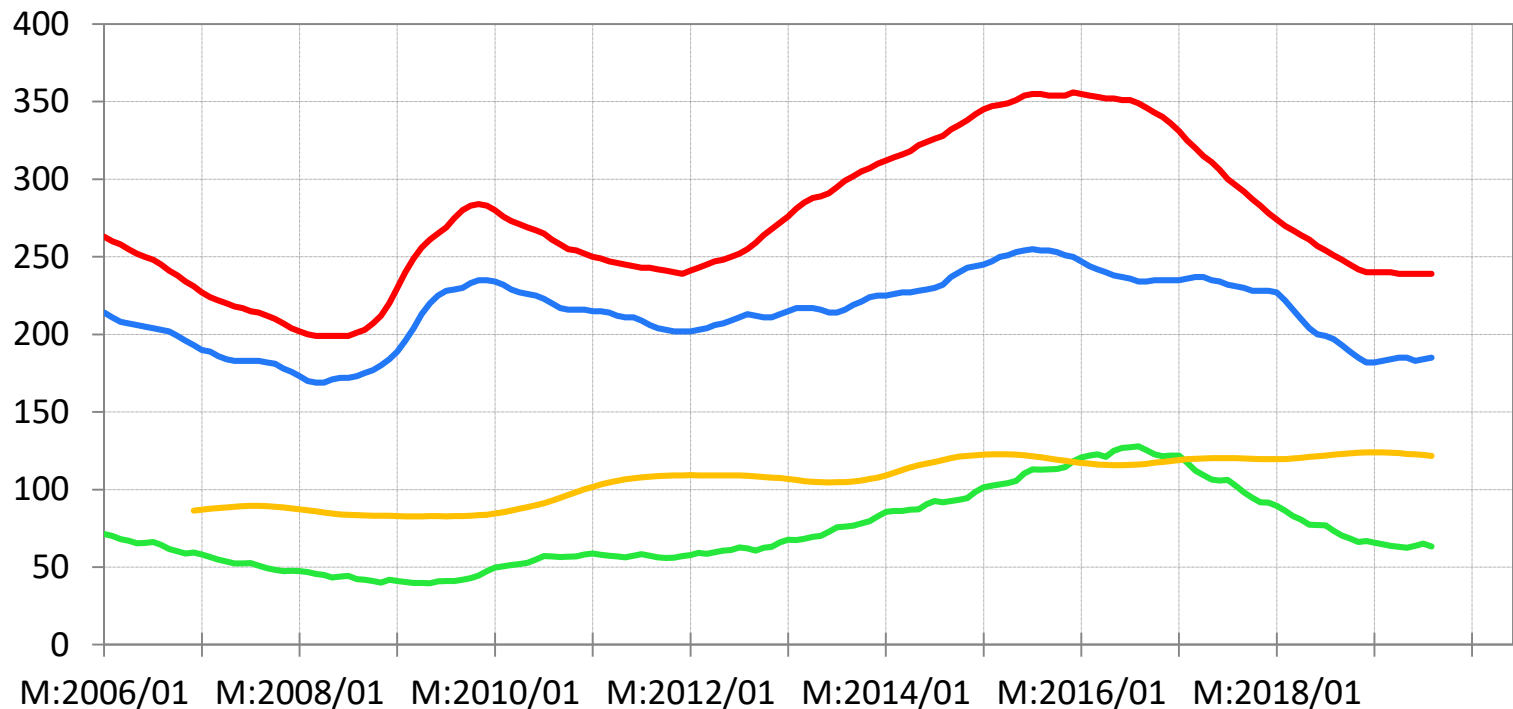
Julkiset palvelut = julkinen hallinto (O), koulutus (P), terveys- ja sosiaalipalvelut (Q), ml. yksityiset toimijat.

Lähteet: Tilastokeskus, Etlan tietokanta.

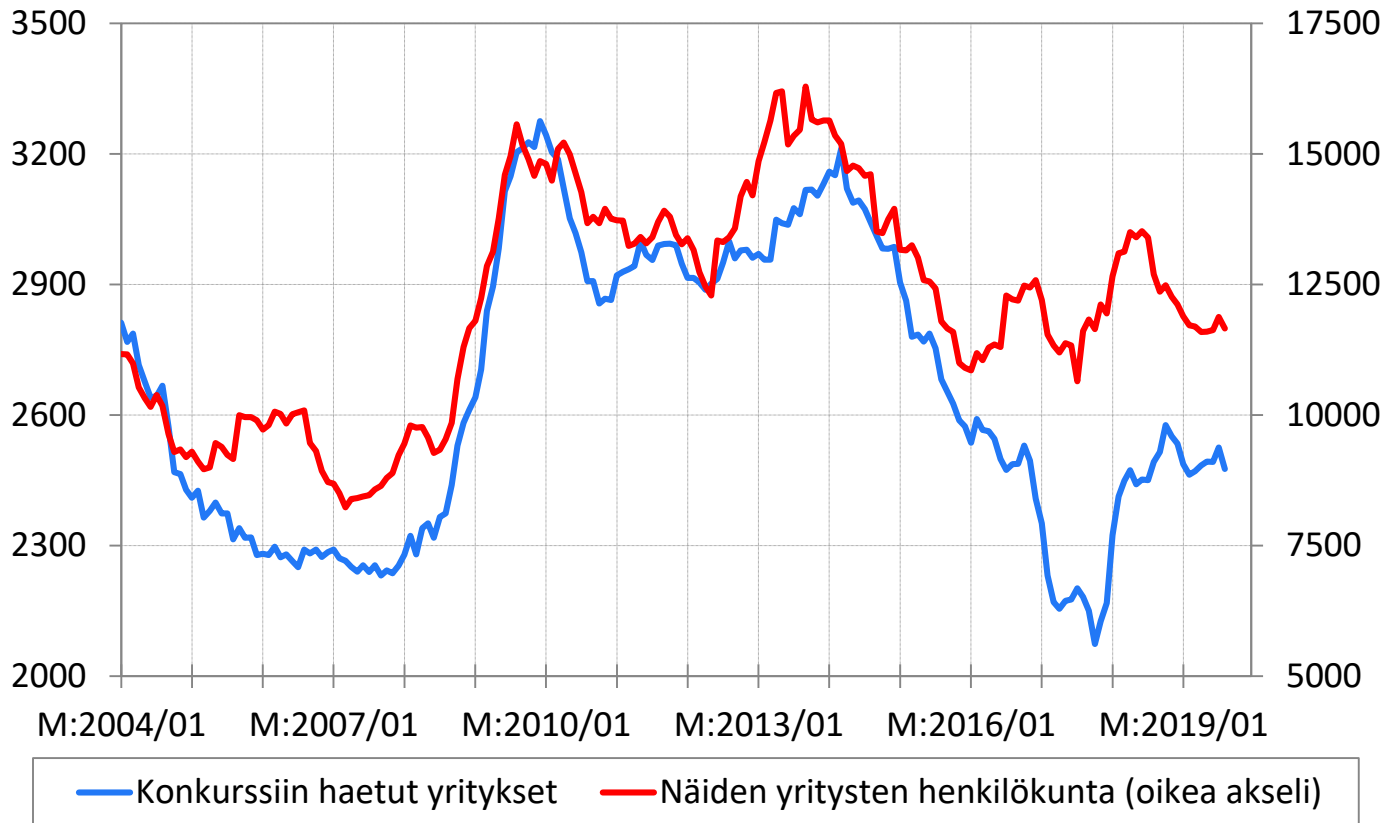
Työllisyys- ja työttömyysasteet Suomessa, trendit



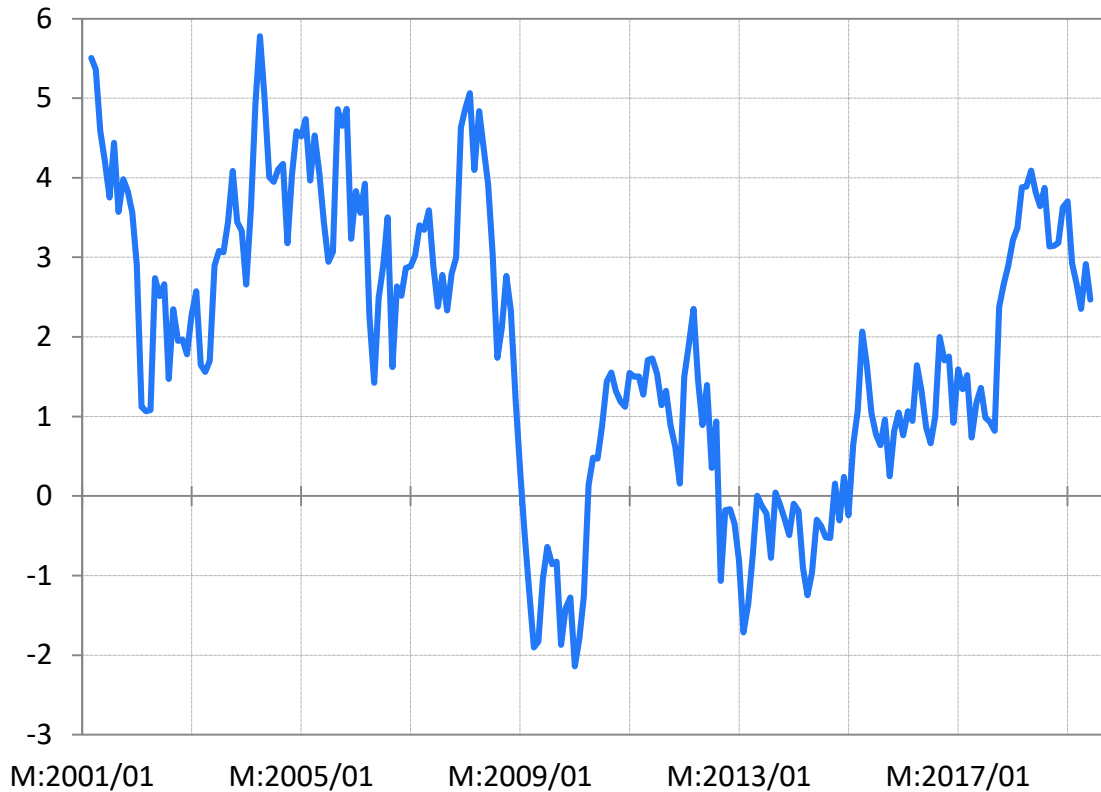
Työttömien lukumäärä (1 000) Tilastokeskuksen ja työministeriön mukaan



Konkurssit Suomessa: 12 kk:n liukuva summa

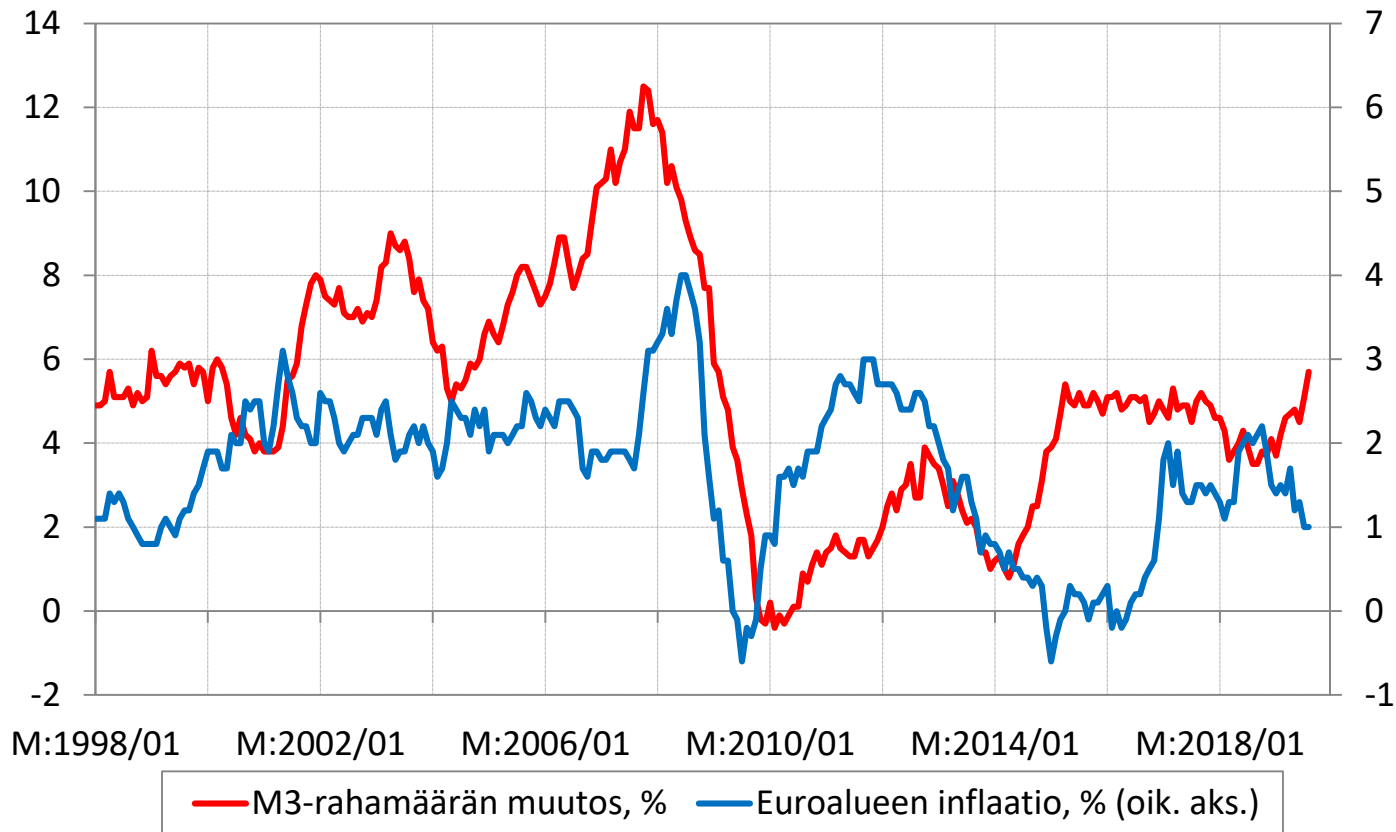


Reaalisen palkkasumman 3 kk:n Ika:n vuosimuutos, %



Inflaatio

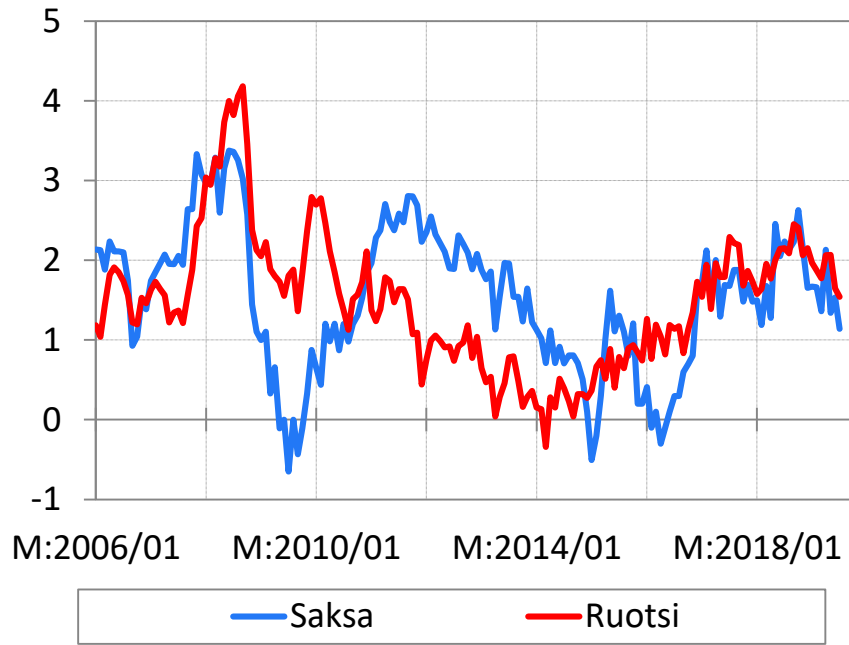
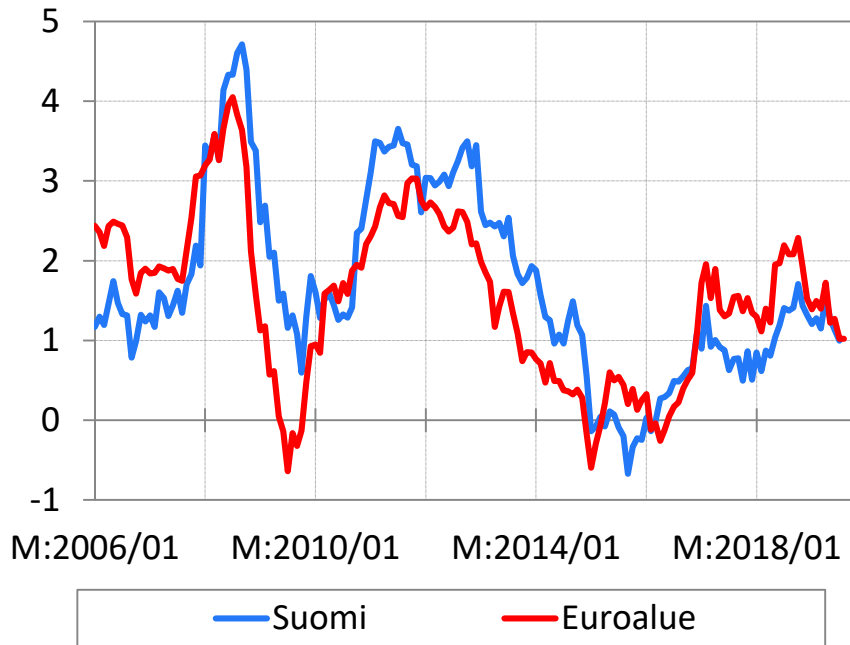
Rahan määrä ja kuluttajahintainflaatio euroalueella



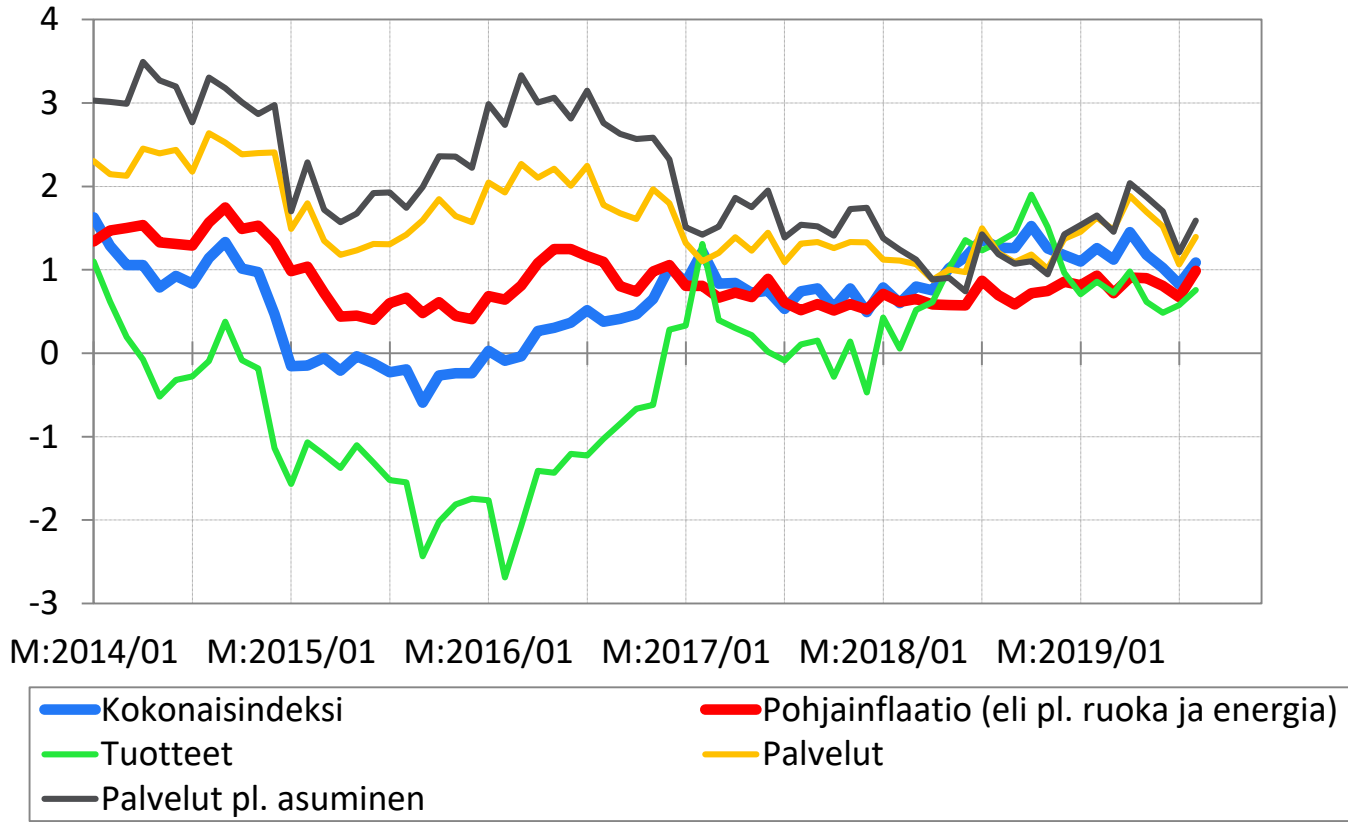
Lähde: EKP.

Lähde: EKP.

Yhdenmukaistettu kuluttajahintainflaatio, %

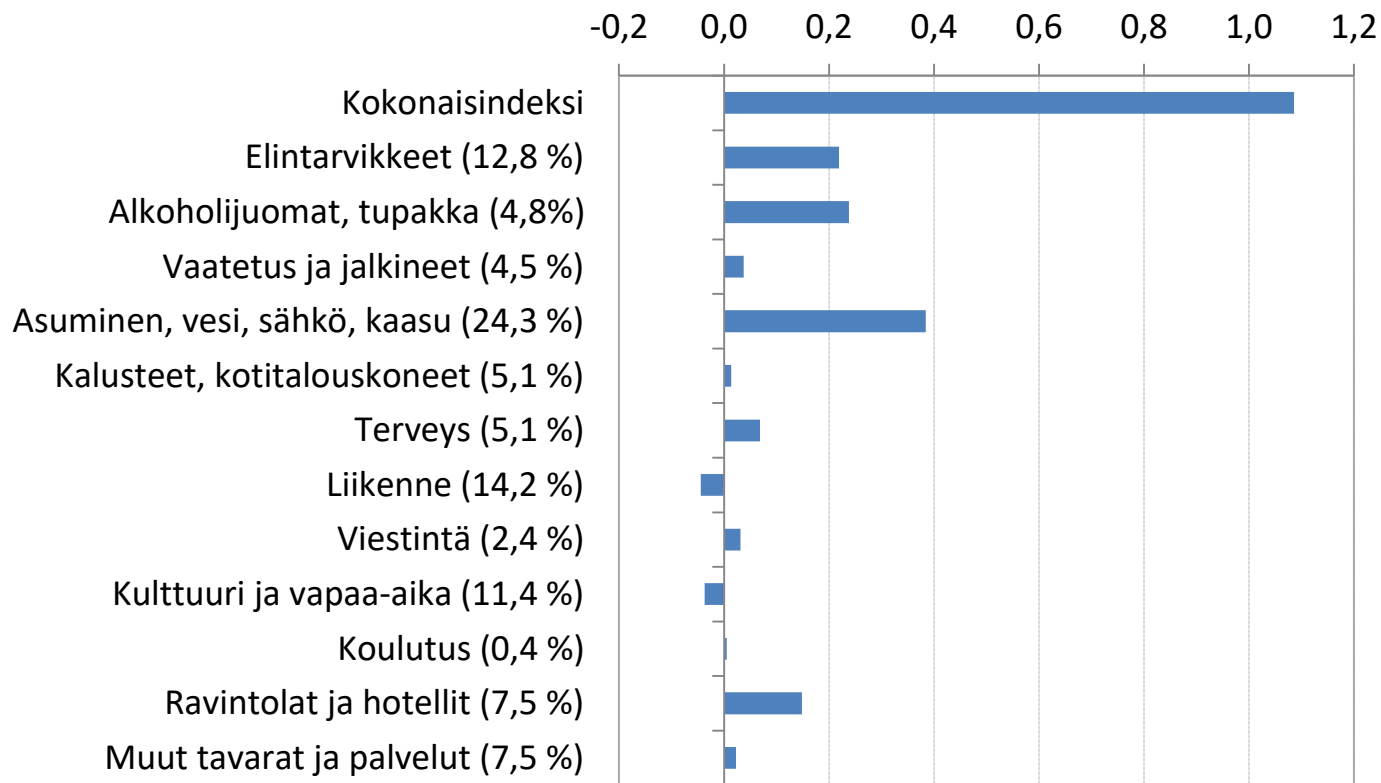


Suomen kuluttajahintainflaatio, 12 kk, %



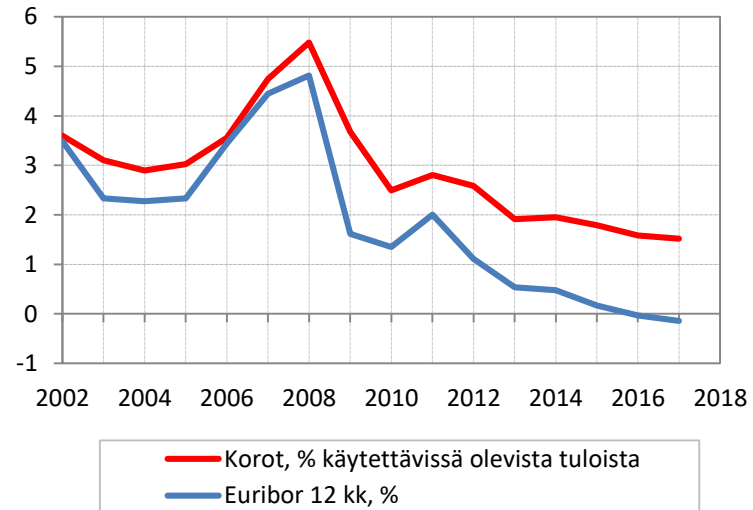
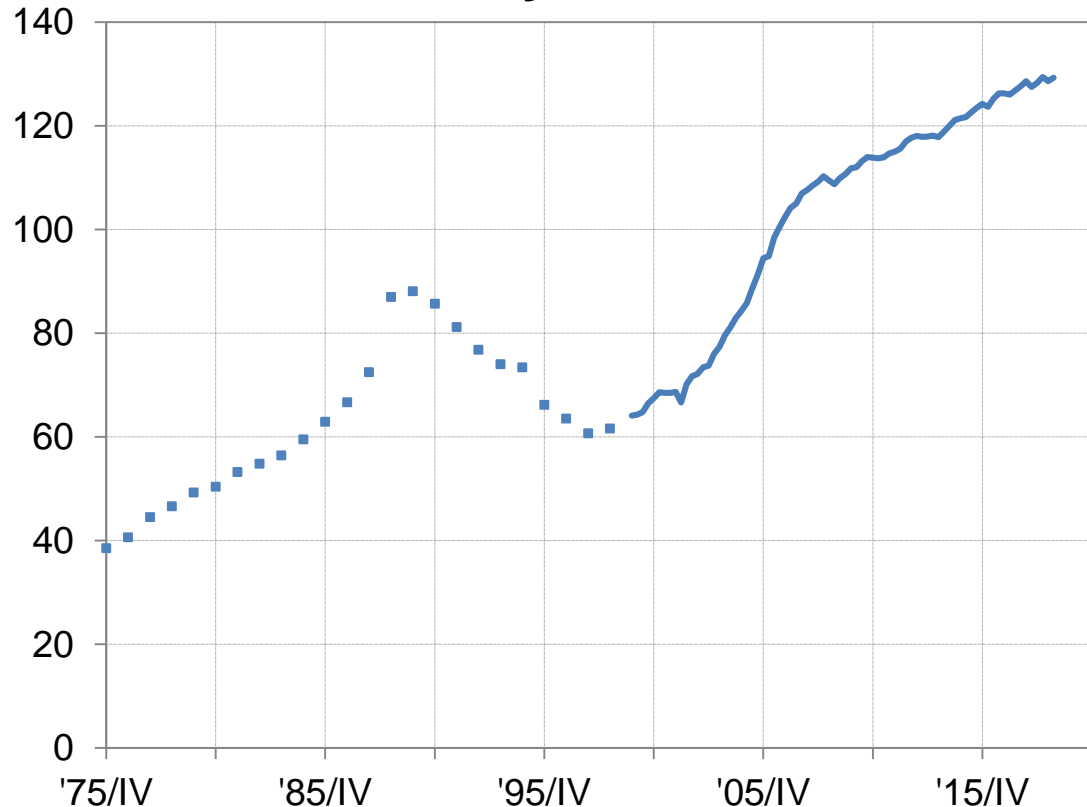
Huom. OECD:n määritelmän mukainen pohjaininflaatio.
Lähde: Tilastokeskus.

Kontribuutio Suomen kuluttajahintainflaatioon vuositasolla (2019 painot), %-yksikköä

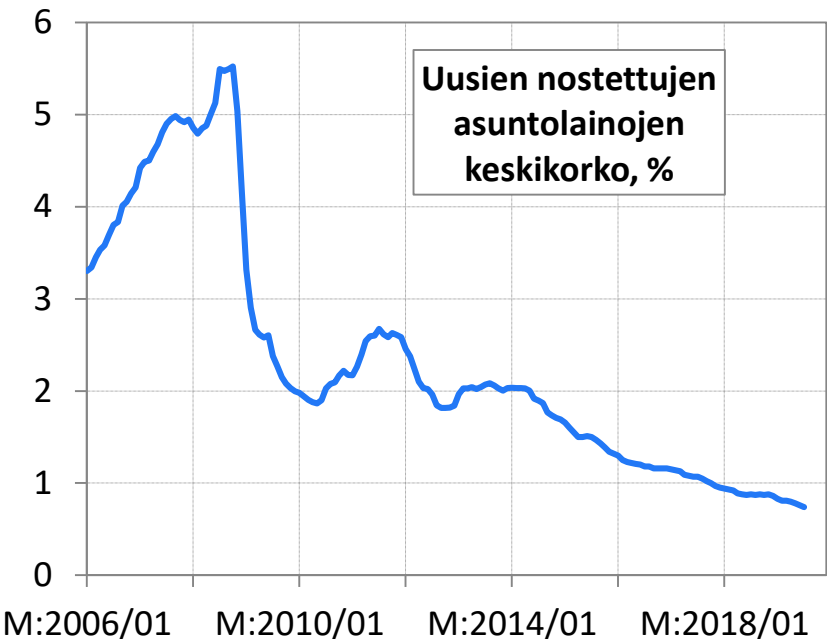
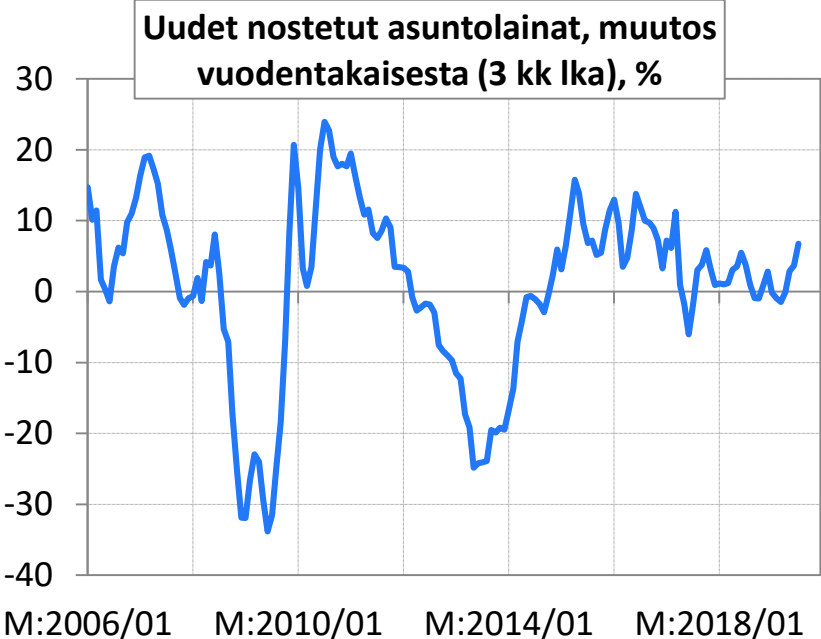


Rahoitusmarkkinat

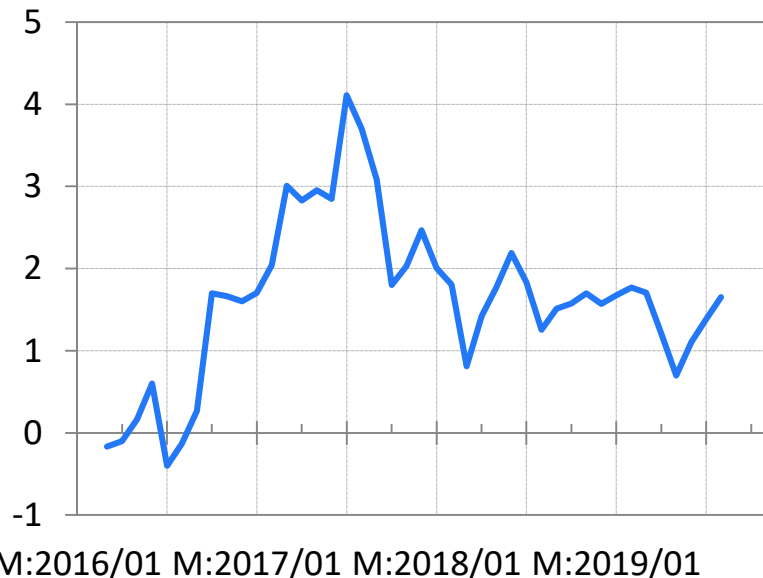
Kotitalouksien velkaantumisaste Suomessa, % käytettävissä olevista rahatuloista



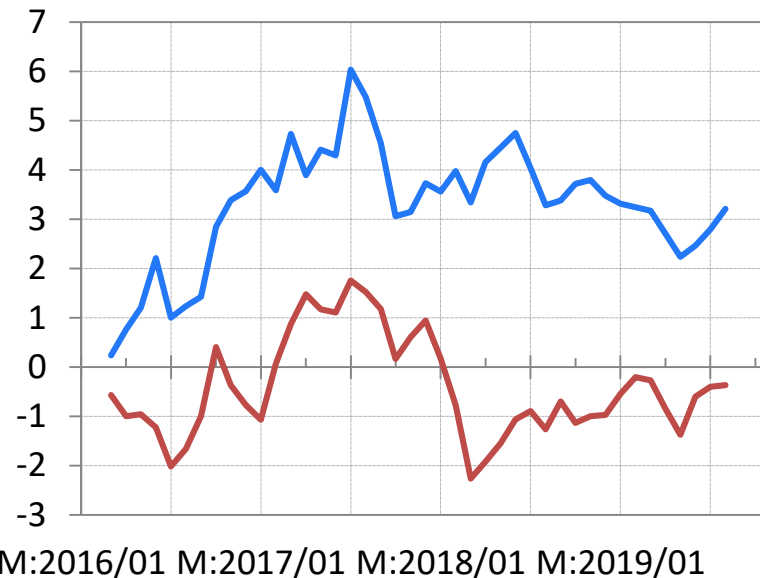
Uudet asuntolainat Suomessa



Vanhojen kerrostaloasuntojen hintojen %-muutos, 3 kk:n ika



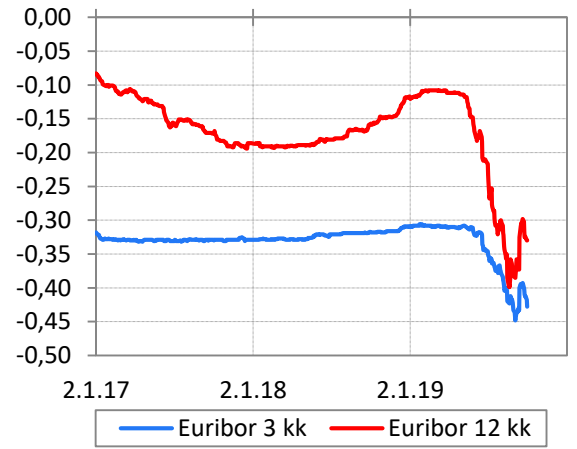
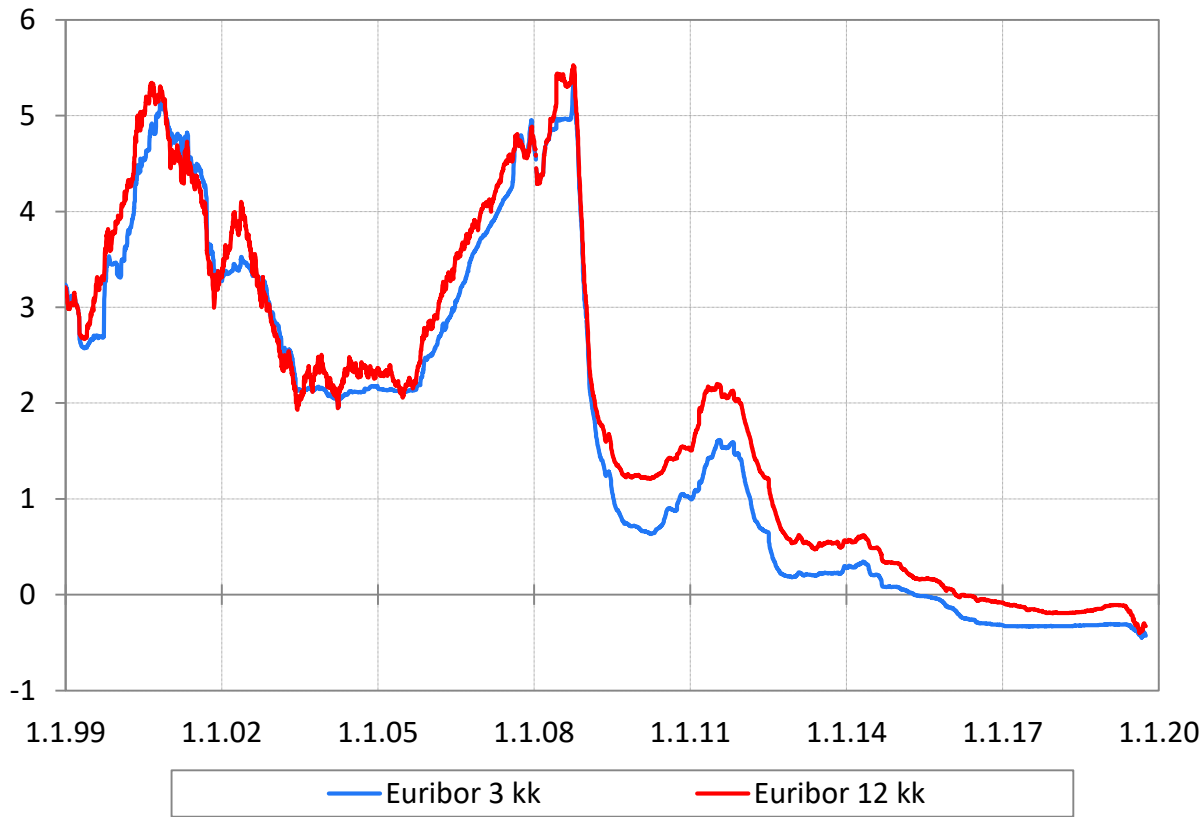
— Koko maa



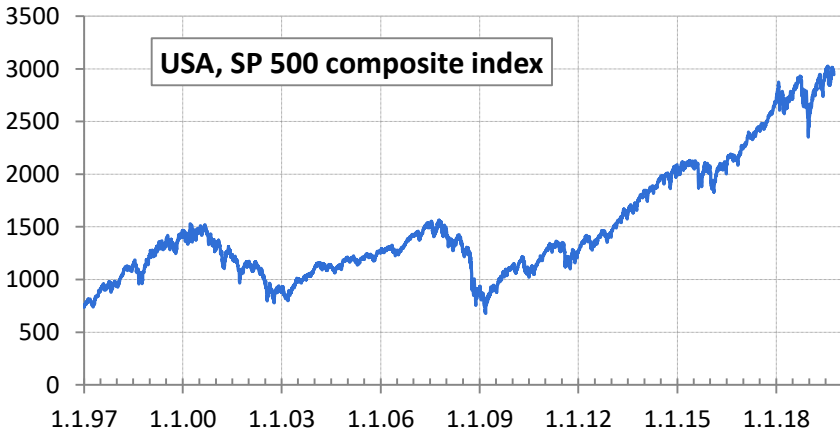
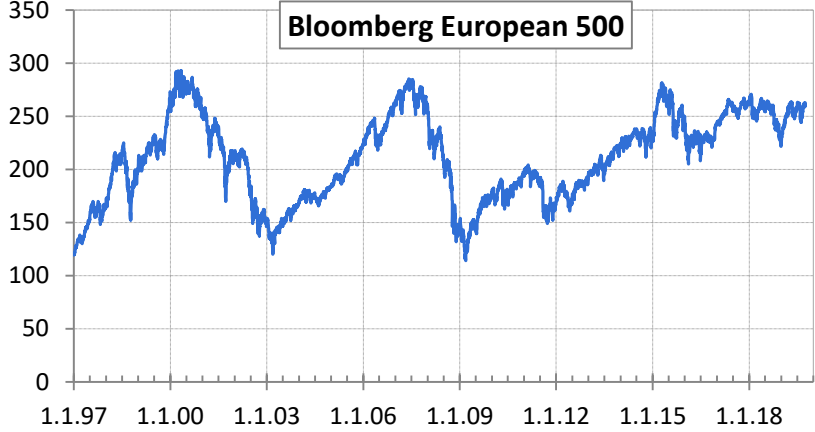
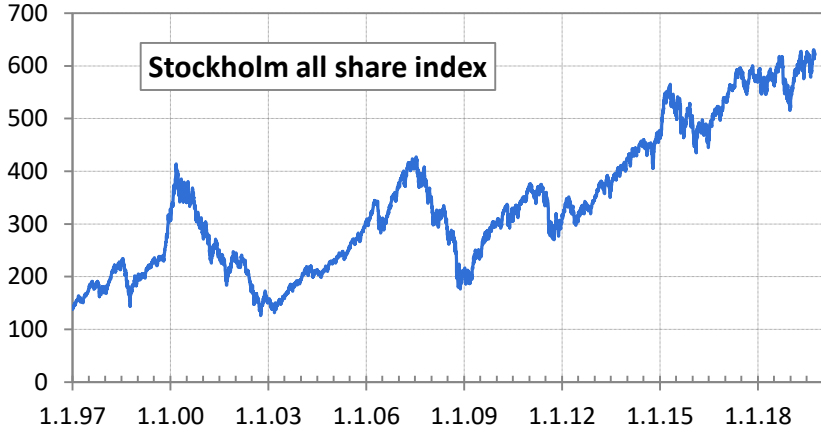
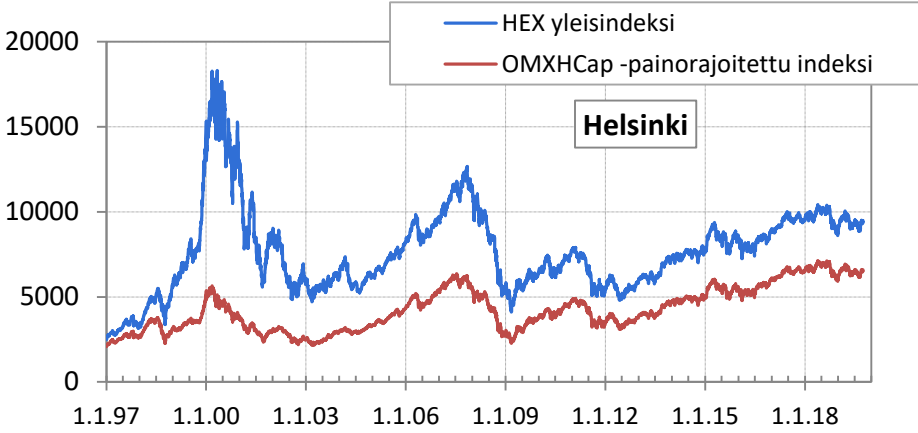
— Pääkaupunkiseutu

— Muu Suomi

Euribor, %

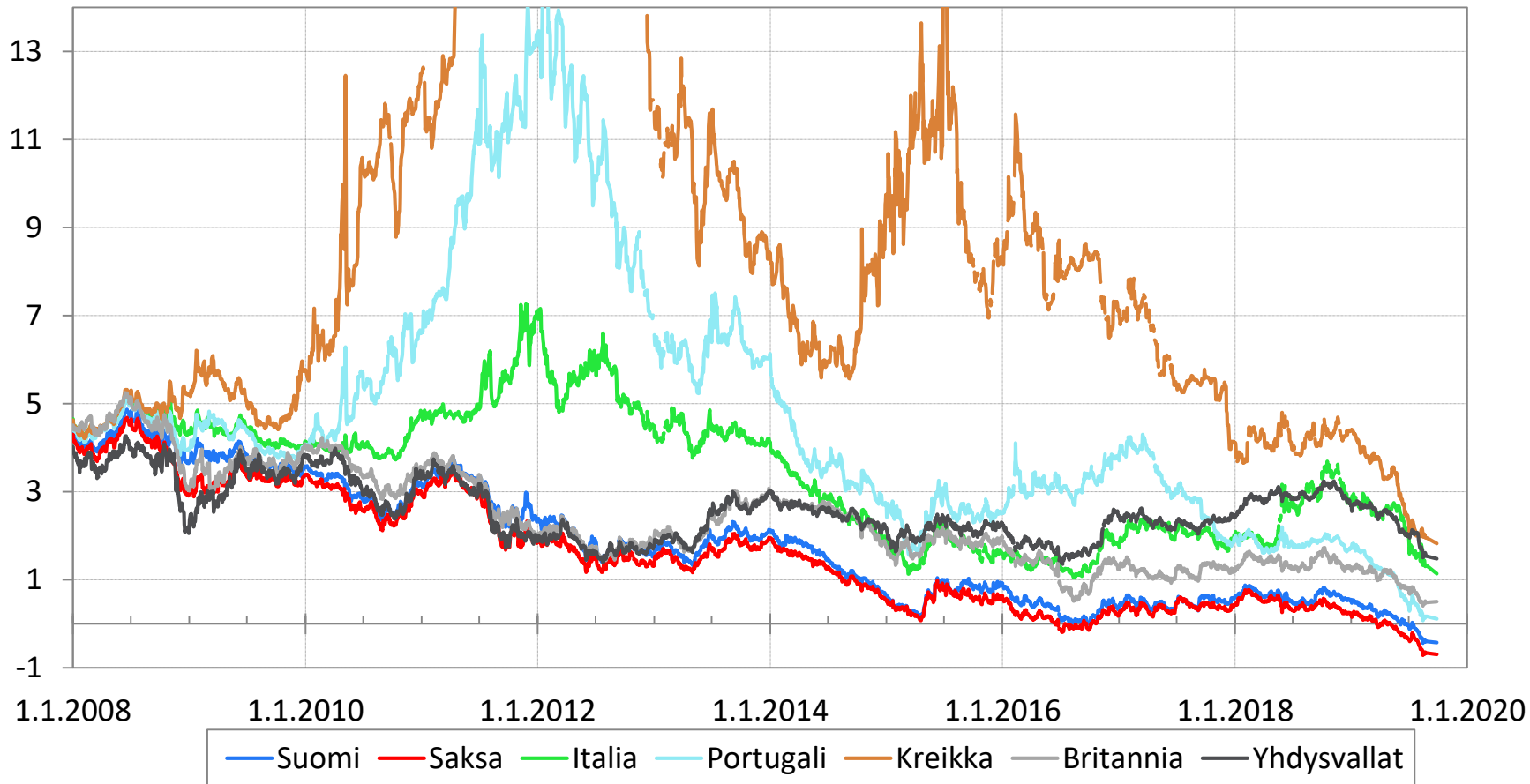


Pörssi-indeksejä



Lähteet: Bloomberg, Etlan tietokanta.

Valtion 10 vuoden joukkolainojen tuotto, %



Talousennusteita

2019	Etla	PT	PTT	SP	VM	HB	Nordea	OP	Danske	Komissio			
%-muutoksia	16.9.	17.9.	12.9.	11.6.	17.6.	9.4.	4.9.	19.8.	17.6.	7.5.	Med	Min	Max
Bkt	1.1	1.3	1.3	1.6	1.6	1.5	1.2	1.2	1.3	1.6	1.3	1.1	1.6
Tuonti	1.1	1.5	1.5	1.9	1.9	1.2	1.5	1.7	2.0	2.2	1.6	1.1	2.2
Vienti	3.8	4.0	2.5	2.8	2.9	1.8	3.0	2.0	3.0	3.2	3.0	1.8	4.0
Kulutus	1.0	1.0	1.3	1.3	..	1.2	0.7	..	1.1	0.7	1.3
- yksityinen	0.7	1.0	1.2	1.3	1.5	1.4	1.0	1.0	0.8	1.6	1.1	0.7	1.6
- julkinen	1.8	1.0	1.5	0.4	0.7	1.0	1.2	1.5	0.5	1.2	1.1	0.4	1.8
Investoinnit	1.4	1.4	0.6	1.8	0.9	1.4	0.5	1.5	0.0	1.6	1.4	0.0	1.8
Varastojen muutos (kontr.)	-1.1	0.0	-0.3	-0.2	-0.3	-1.1	0.0
Kokonaiskysyntä	1.1	1.5	1.6	1.5	1.1	1.6
Kuluttajahinnat (SP ja EC: harm.)	1.0	1.1	1.0	1.3	1.2	1.2	1.1	1.0	1.2	1.4	1.2	1.0	1.4
Työttömyysaste, %	6.5	6.6	6.6	6.5	6.6	6.5	6.5	6.5	6.5	6.7	6.5	6.5	6.7
Ansiotaso	2.5	2.7	2.7	2.4	2.7	2.3	2.5	2.5	2.5	..	2.5	2.3	2.7
Teollisuustuotanto (HB: arvonlisäys)	1.8	2.9	2.0	2.5	2.3	1.8	2.9
Vaihtotase / bkt, %	-0.9	..	-1.1	-0.7	-1.5	-0.4	-1.7	-1.3	-1.7	-1.5	-1.3	-1.7	-0.4
2020													
%-muutoksia	16.9.	17.9.	12.9.	11.6.	17.6.	9.4.	4.9.	19.8.	17.6.	7.5.	Med	Min	Max
Bkt	0.9	1.1	1.2	1.5	1.2	1.0	1.0	0.5	1.0	1.2	1.1	0.5	1.5
Tuonti	2.2	1.0	1.0	1.8	2.6	0.6	1.7	1.2	2.5	3.2	1.8	0.6	3.2
Vienti	1.3	2.0	1.5	2.1	2.9	1.1	1.0	0.5	2.0	3.4	1.8	0.5	3.4
Kulutus	1.2	1.2	1.3	1.2	..	1.0	1.3	..	1.2	1.0	1.3
- yksityinen	1.1	0.9	1.0	1.4	1.6	1.3	1.4	0.8	1.2	1.4	1.3	0.8	1.6
- julkinen	1.4	2.0	1.5	0.6	0.4	1.0	1.0	1.5	1.5	0.3	1.2	0.3	2.0
Investoinnit	0.8	-1.0	0.5	1.6	0.5	-0.6	0.1	0.6	1.0	1.3	0.6	-1.0	1.6
Varastojen muutos (kontr.)	0.2	0.1	0.2	0.0	0.2	0.0	0.2
Kokonaiskysyntä	1.3	1.1	1.5	1.3	1.1	1.5
Kuluttajahinnat (SP ja EC: harm.)	1.1	1.0	1.0	1.4	1.5	1.4	1.3	1.2	1.5	1.6	1.4	1.0	1.6
Työttömyysaste, %	6.3	6.7	6.9	6.4	6.3	6.5	6.4	6.5	6.4	6.2	6.4	6.2	6.9
Ansiotaso	2.7	2.1	2.8	2.8	3.3	2.5	3.0	2.5	2.5	..	2.7	2.1	3.3
Teollisuustuotanto (HB: arvonlisäys)	1.4	1.9	0.8	1.5	1.5	0.8	1.9
Vaihtotase / bkt, %	-0.8	..	-0.8	-0.7	-1.4	-0.6	-1.6	-1.5	-1.4	-1.4	-1.4	-1.6	-0.6

Talousennusteita

2021	Etla	PT	PTT	SP	VM	HB	Nordea	OP	Danske	Komissio	Med	Min	Max
%-muutoksia	16.9.			11.6.	17.6.	9.4.	4.9.						
Bkt	1.1			1.3	1.1	0.8	0.5				1.1	0.5	1.3
Tuonti	2.7			2.6	1.9	0.2	1.2				1.9	0.2	2.7
Vienti	2.5			2.8	2.0	0.5	1.5				2.0	0.5	2.8
Kulutus	1.1			..	1.2	1.0	..				1.1	1.0	1.2
- yksityinen	1.2			1.4	1.7	1.2	1.0				1.2	1.0	1.7
- julkinen	0.7			0.1	0.3	0.5	0.4				0.4	0.1	0.7
Investoinnit	1.1			1.9	0.5	0.0	0.5				0.5	0.0	1.9
Varastojen muutos (kontr.)	0.1			0.1	-0.4				0.1	-0.4	0.1
Kokonaiskysyntä	1.6			..	1.2				1.4	1.2	1.6
Kuluttajahinnat (SP ja EC: harm.)	1.4			1.6	1.7	1.4	1.3				1.4	1.3	1.7
Työttömyysaste, %	6.1			6.3	6.2	6.8	6.4				6.3	6.1	6.8
Ansiotaso	2.6			2.6	3.1	2.4	2.8				2.6	2.4	3.1
Teollisuustuotanto (HB: arvonlisäys)	1.5			..	1.7	0.0	1.2				1.4	0.0	1.7
Vaihtotase / bkt, %	-0.6			-0.6	-1.4	-0.7	-1.6				-0.7	-1.6	-0.6