



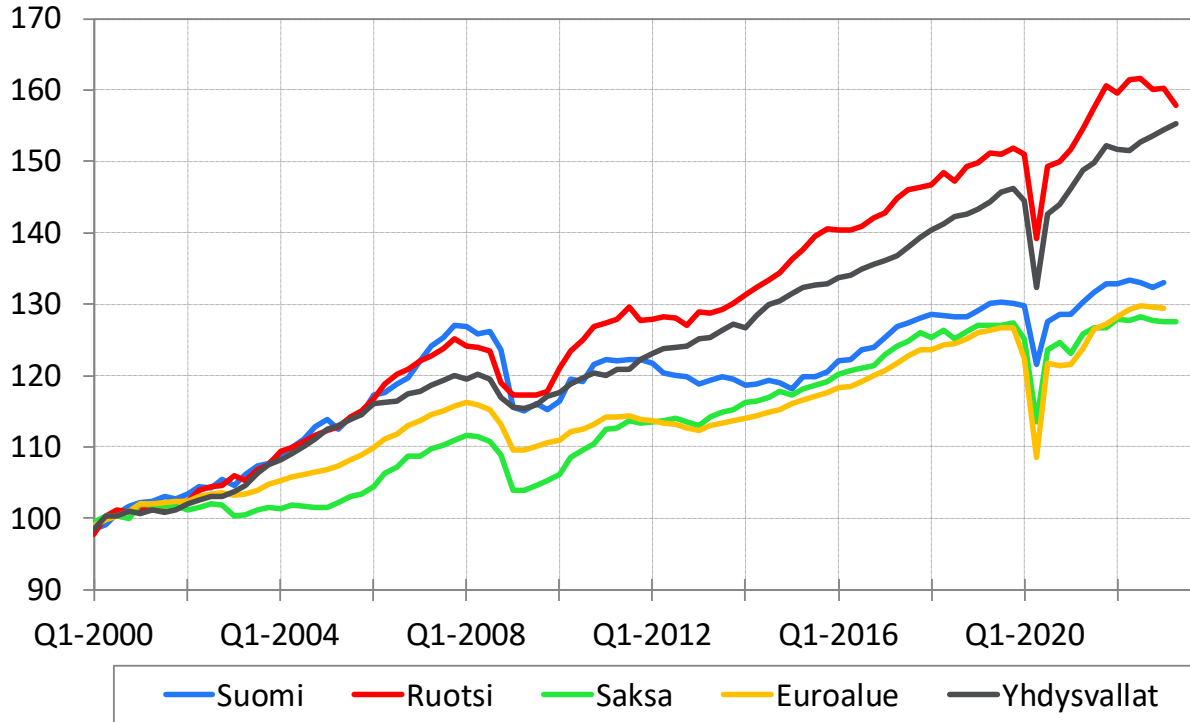
Kuukausiraportti Kuviopaketti

Ville Kaitila
Eta
Twitter @VilleKaitila
2.8.2023

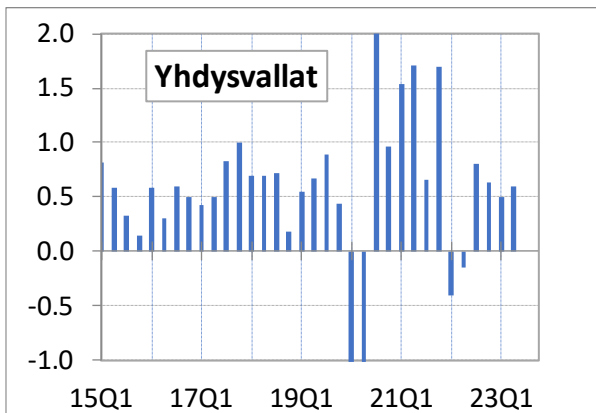
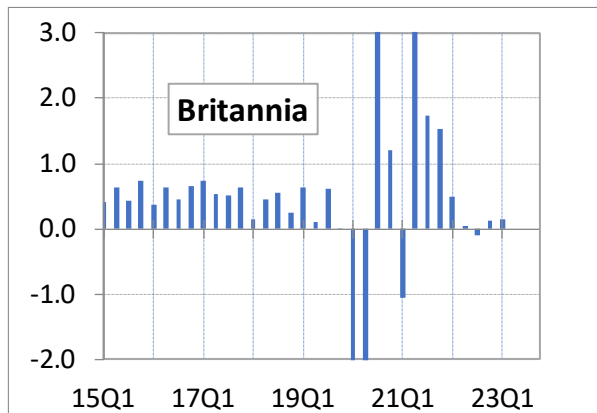
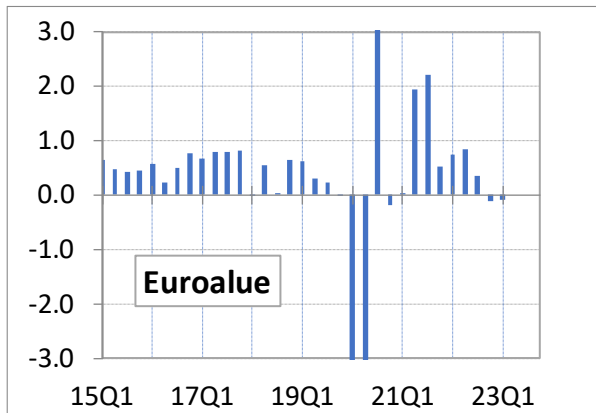
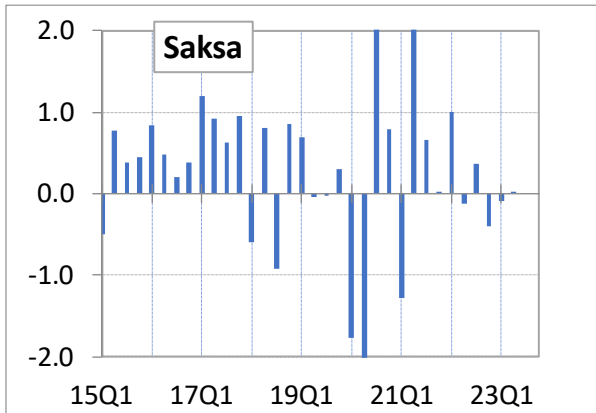
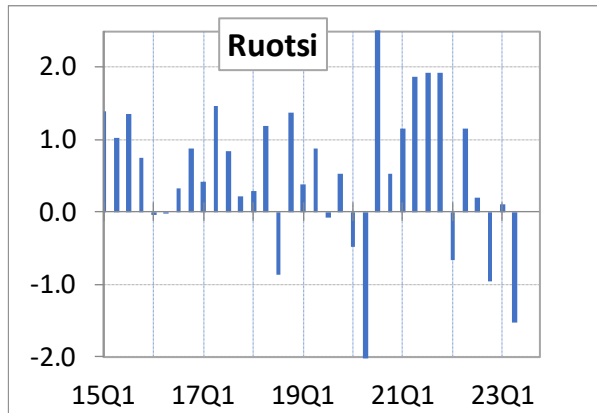
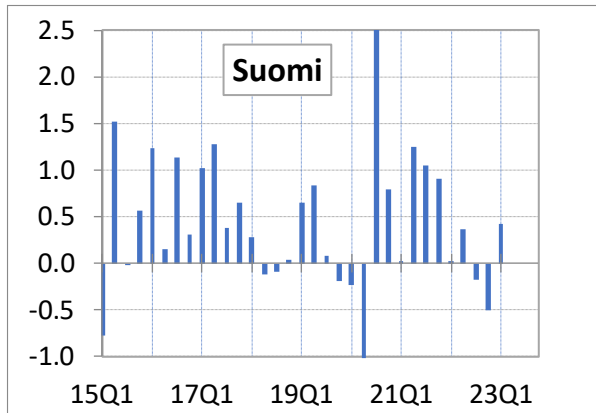
Palaute: ville.kaitila@etla.fi

Kansainvälinen talous

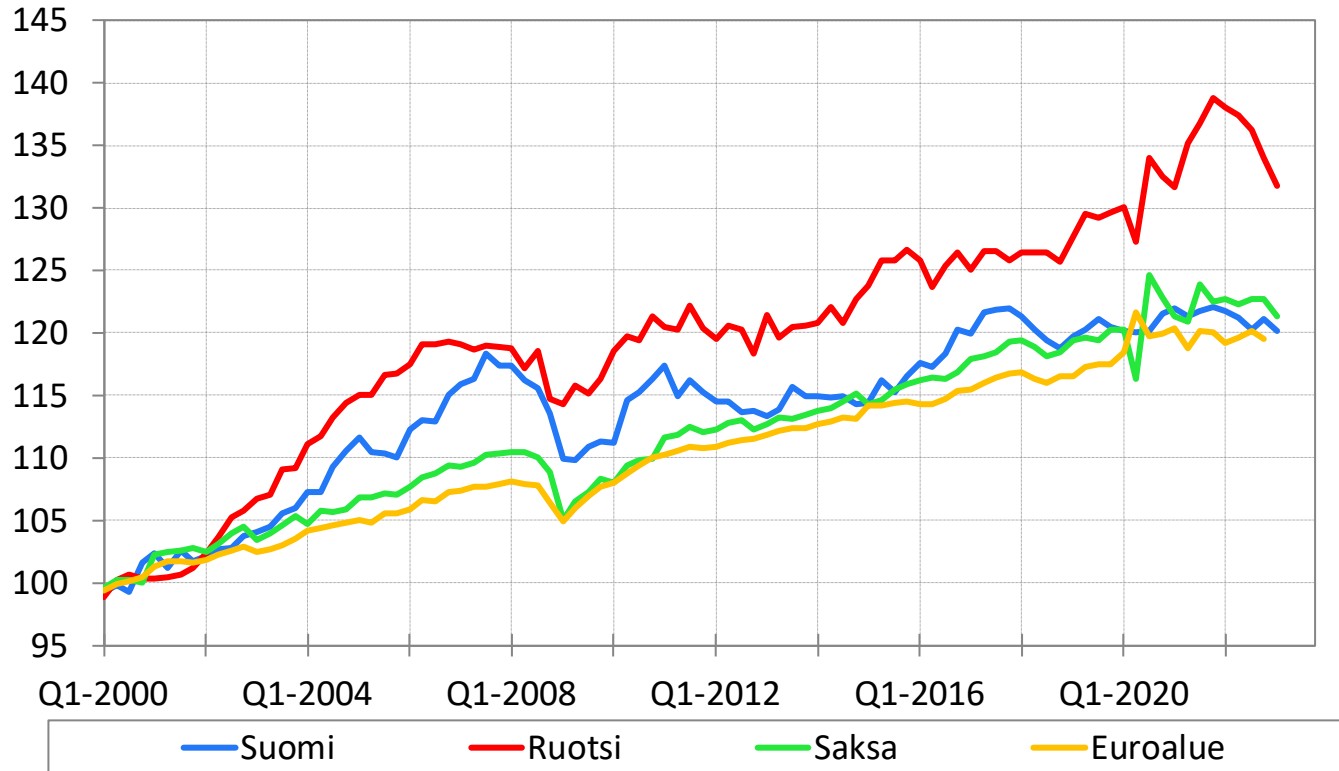
Bkt:n määrä (kausitasoitettu kansallisessa valuutassa), 2000 = 100



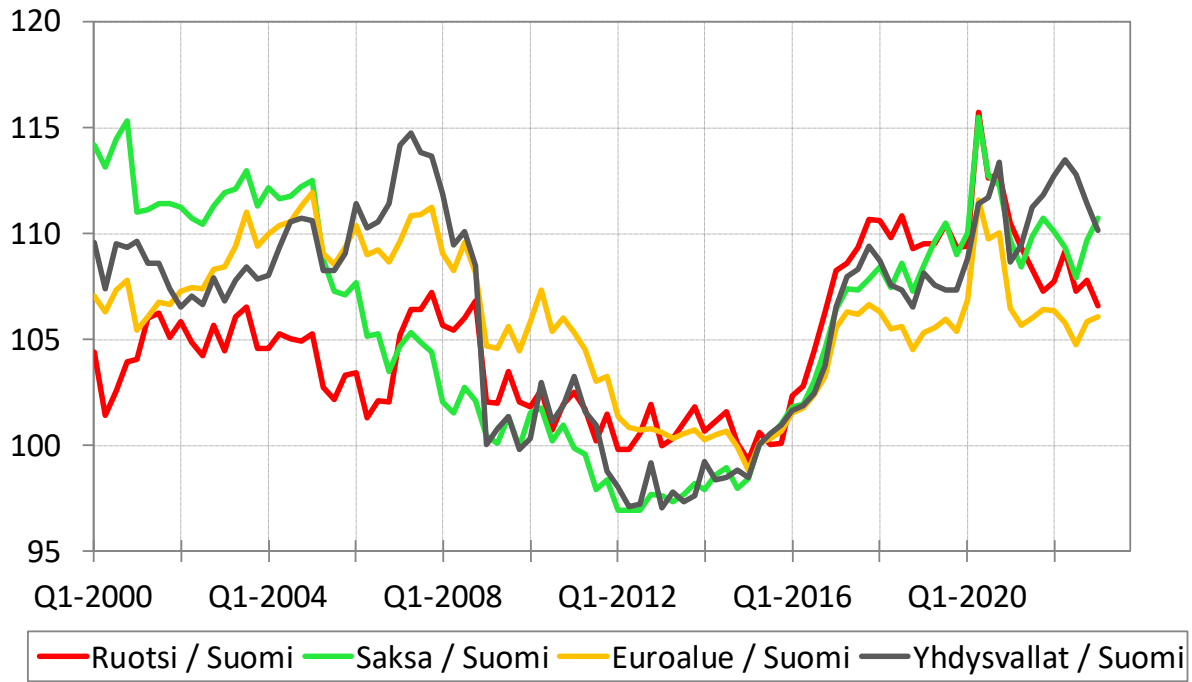
Bkt:n määrän muutos edellisestä neljänneksestä (huom! akselit katkaistu), kausitasoitettu, %



Tuottavuus (bkt per tehdyt työtunnit, kausitasoitettu), 2000 = 100

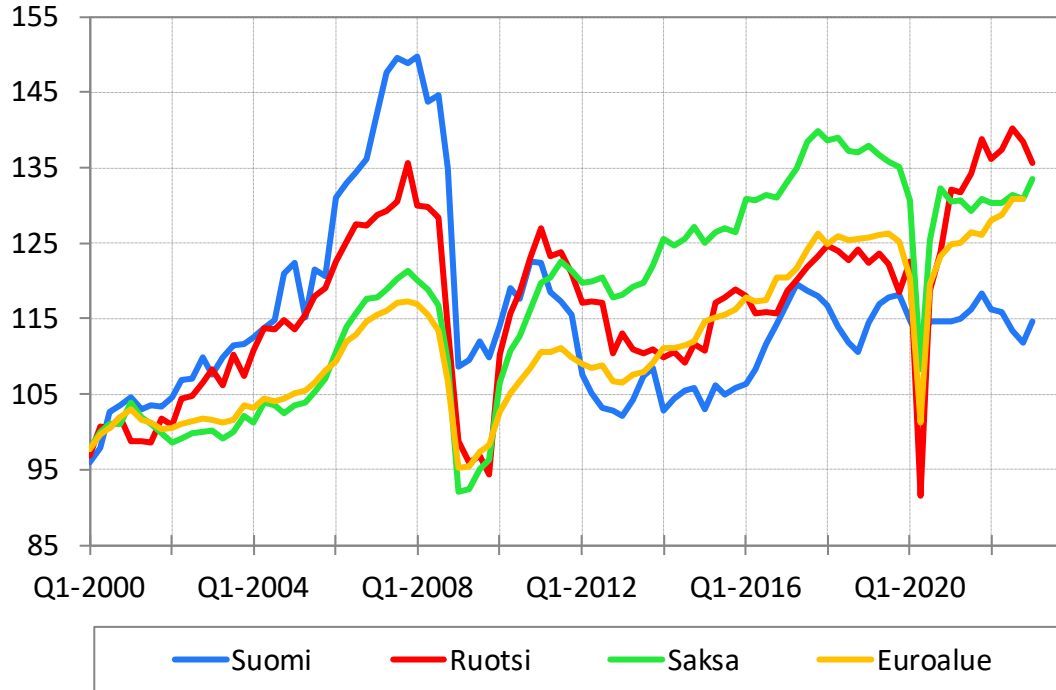


Koko kansantalouden nimelliset yksikkötyökustannukset suhteessa Suomeen (kausitasoitettu kansallisessa valuutassa), 2000 = 100



Tehdasteollisuuden tuotanto

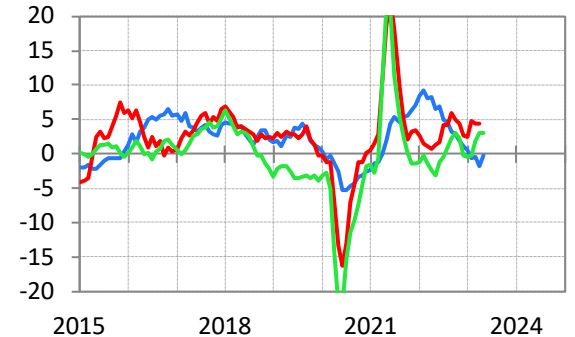
Tehdasteollisuuden arvonlisäyksen määrä, 2000 = 100



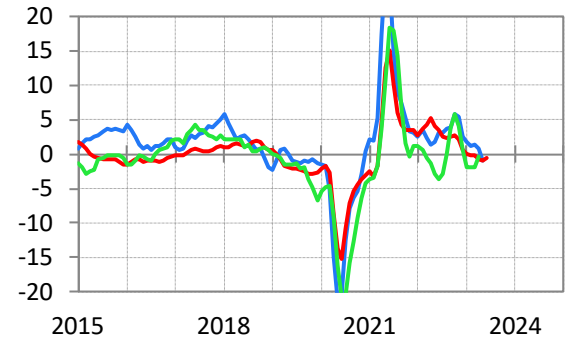
Lähteet: OECD, Macrobond.

Lähteet: OECD Quarterly National Accounts, Macrobond.

Tuotoksen määrän 12 kk:n muutos (3 kk:n ika), %



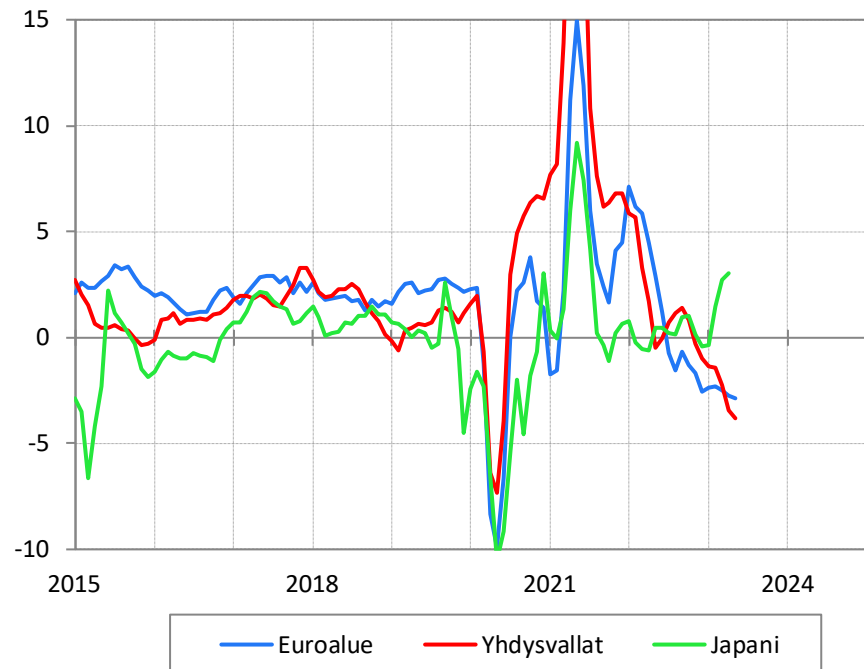
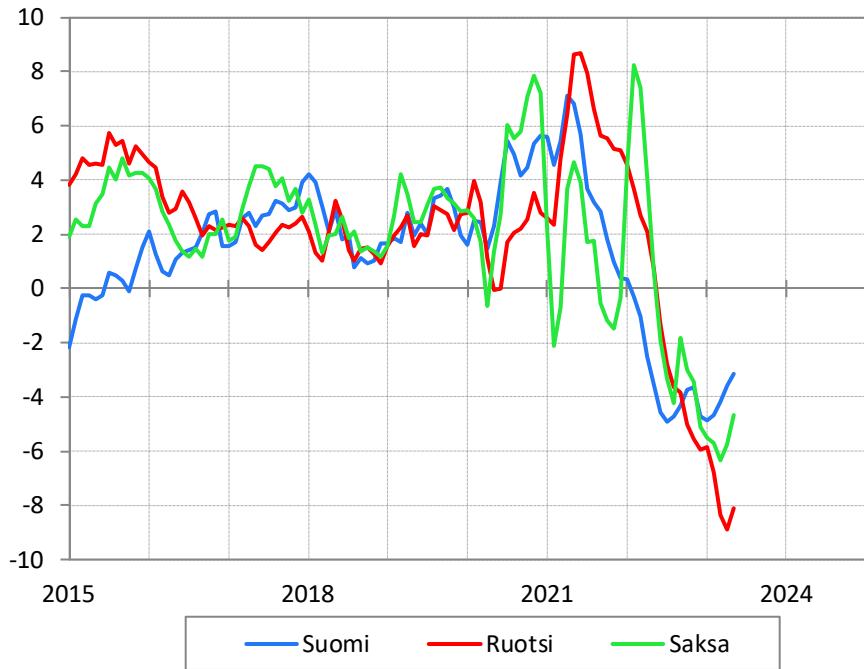
— Suomi — Ruotsi — Saksa



— Euroalue — Yhdysvallat — Japani

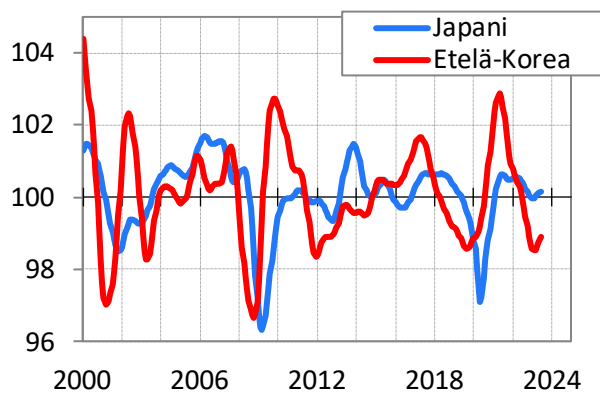
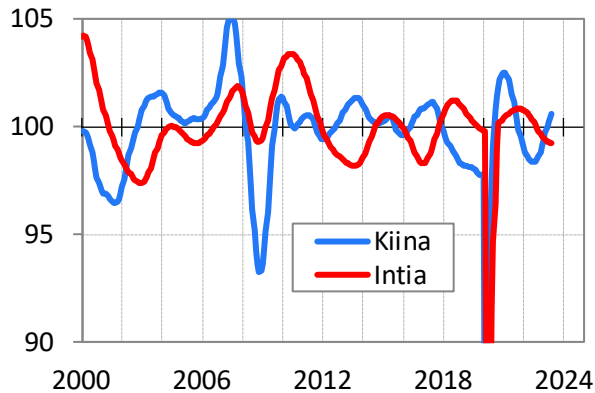
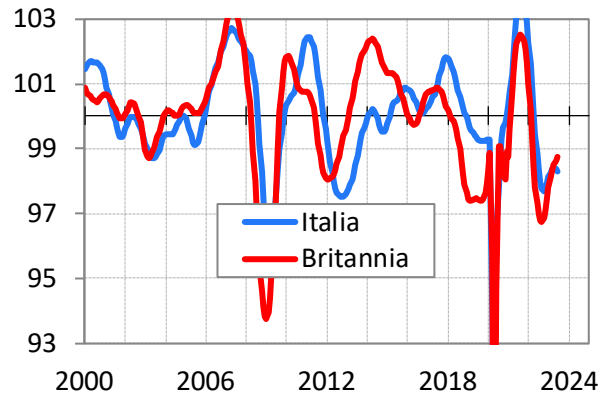
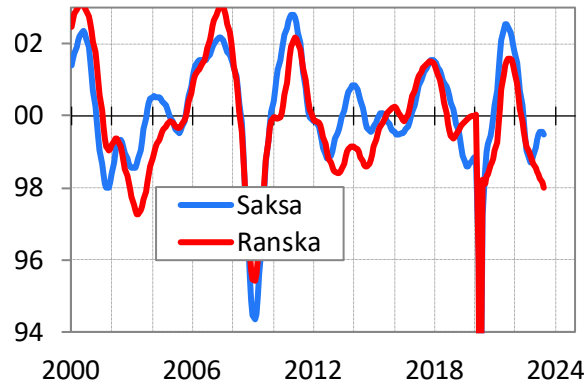
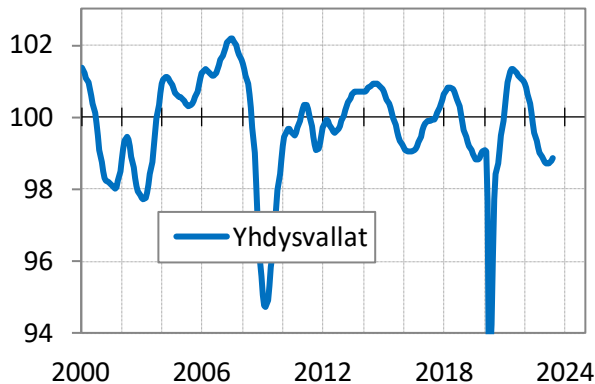
Lähteet: OECD MEI, Macrobond.

Vähittäiskaupan myynnin volyymin 12 kk:n muutos (3 kk:n lka), %



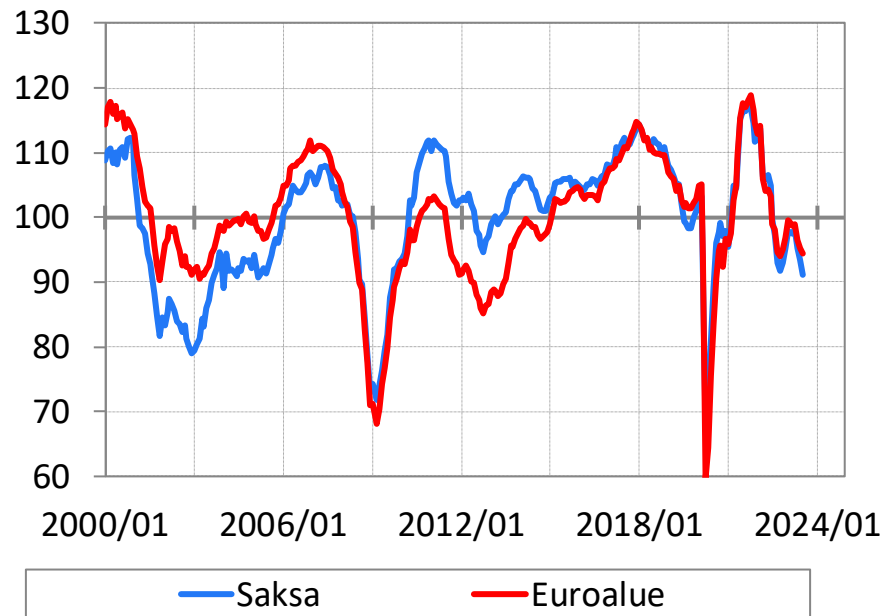
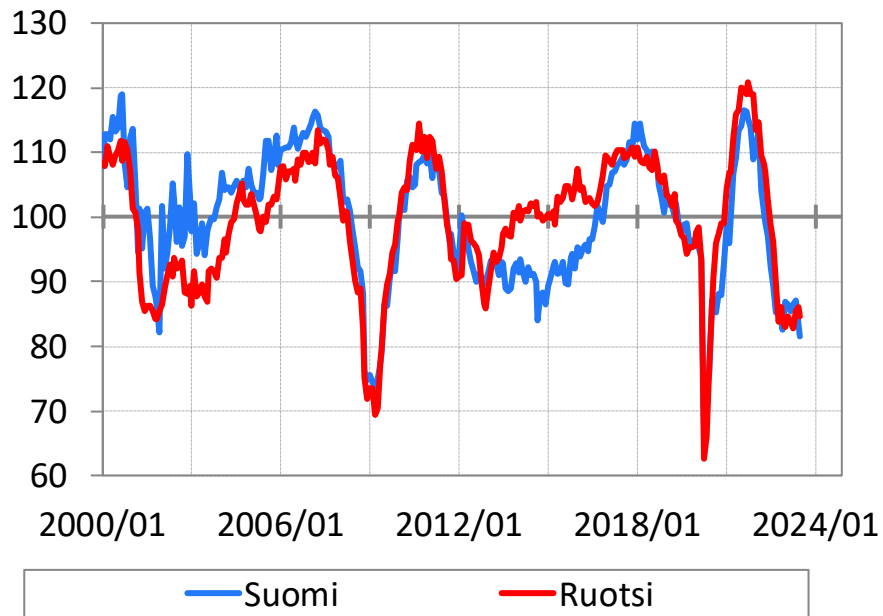
Luottamusindikaattoreita ym.

OECD:n bkt-kasvua n. 6 kk ennakoiva indikaattori (amplitude adjusted CLI)

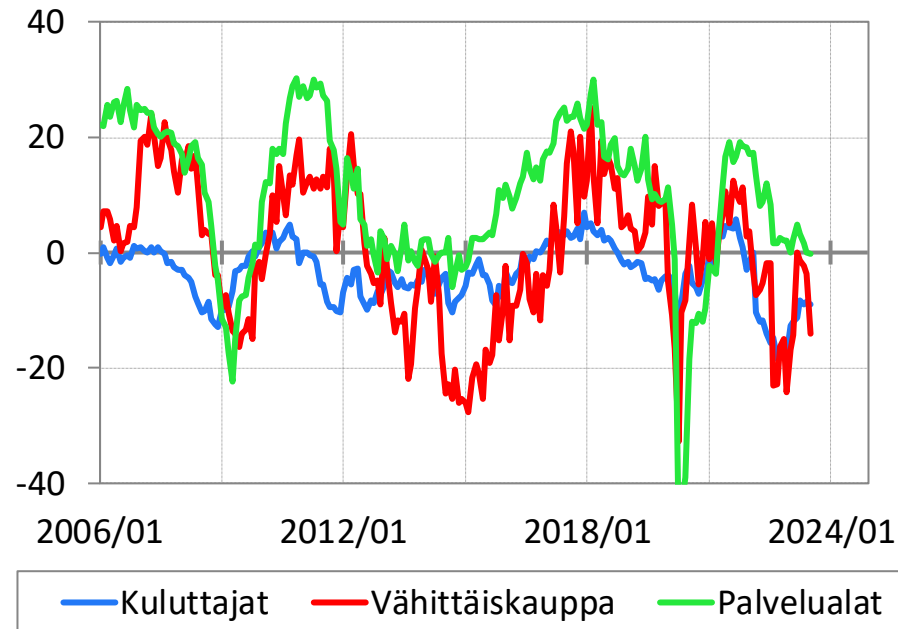
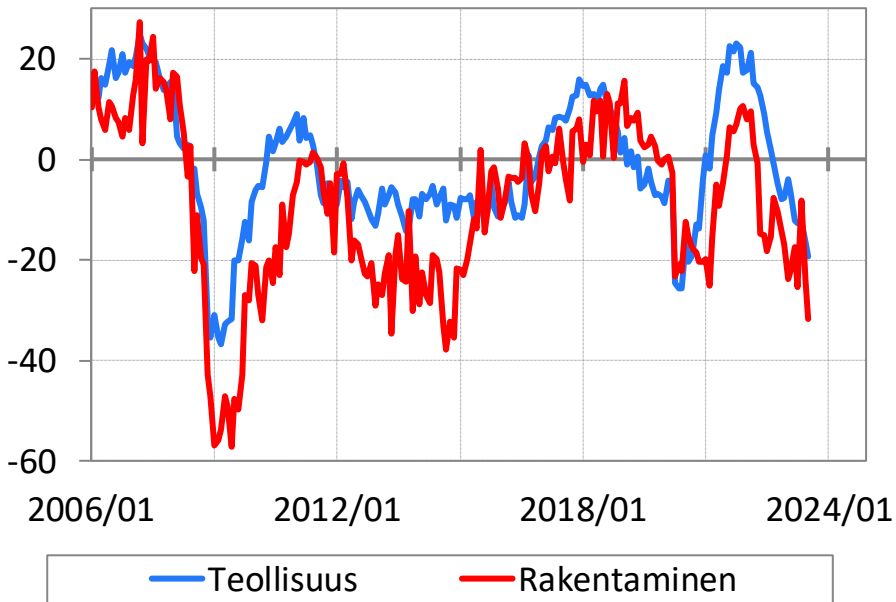


The main message of CLI movements over time is the increase or decrease, rather than the amplitude of the changes. Turning points in the de-trended reference series have been found 4 to 8 months (on average) after the signals of turning points had been detected in the headline CLI. The CLI is the average of de-trended and smoothed and normalised component series. The amplitude adjusted CLI rescales this 'averaged' CLI to match the amplitudes of the de-trended reference series. This form allows for "output-gap" type interpretations. Lähde: OECD.

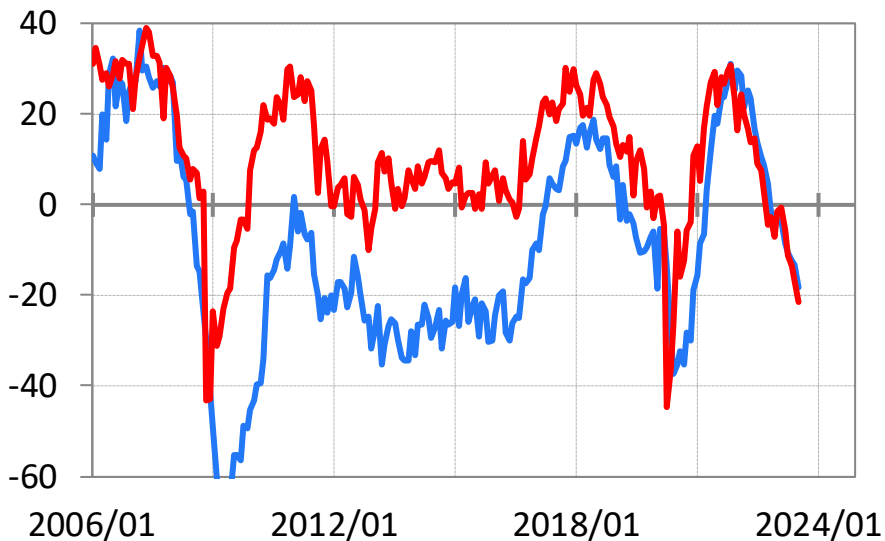
Economic sentiment -kokonaisindikaattori



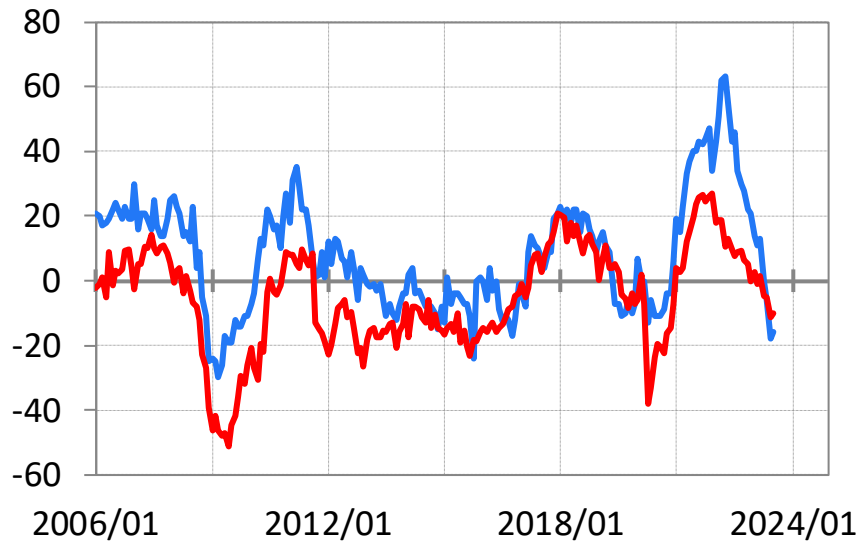
Luottamusindikaattorit Suomessa



Suomen teollisuuden luottamusindikaattorit



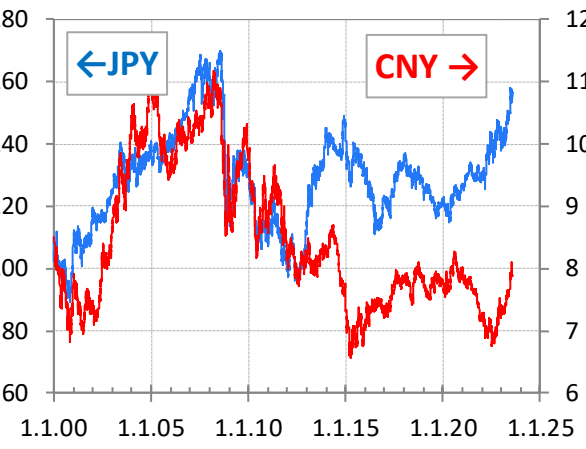
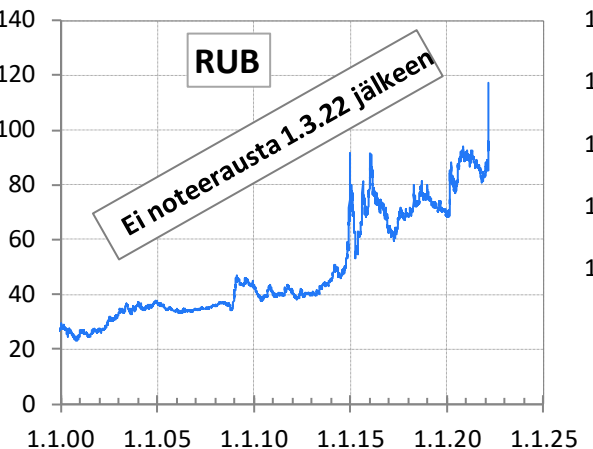
— Tilaukanta — Tuotanto-odotukset



— Myyntihintaodotukset — Työllisyysodotukset

Valuuttakurssit ja kansainväliset hinnat

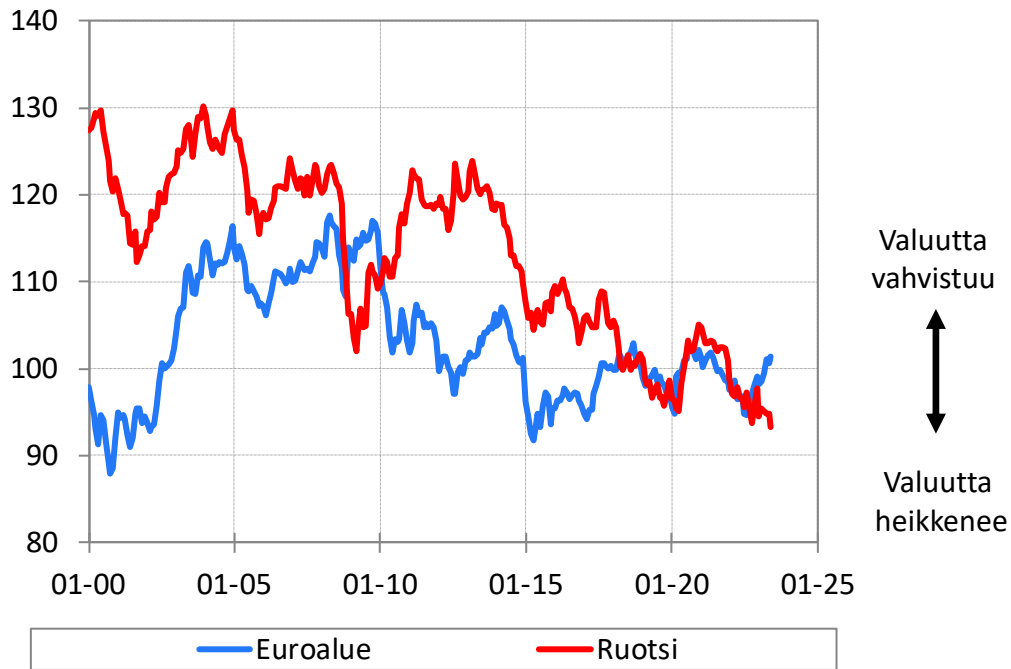
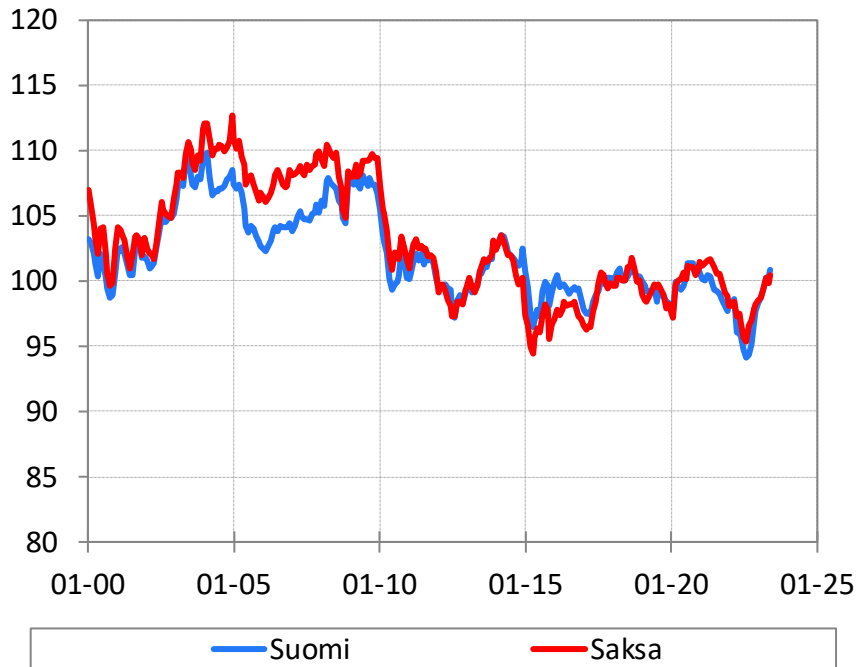
Euron vaihtokursseja, päivähavainnot



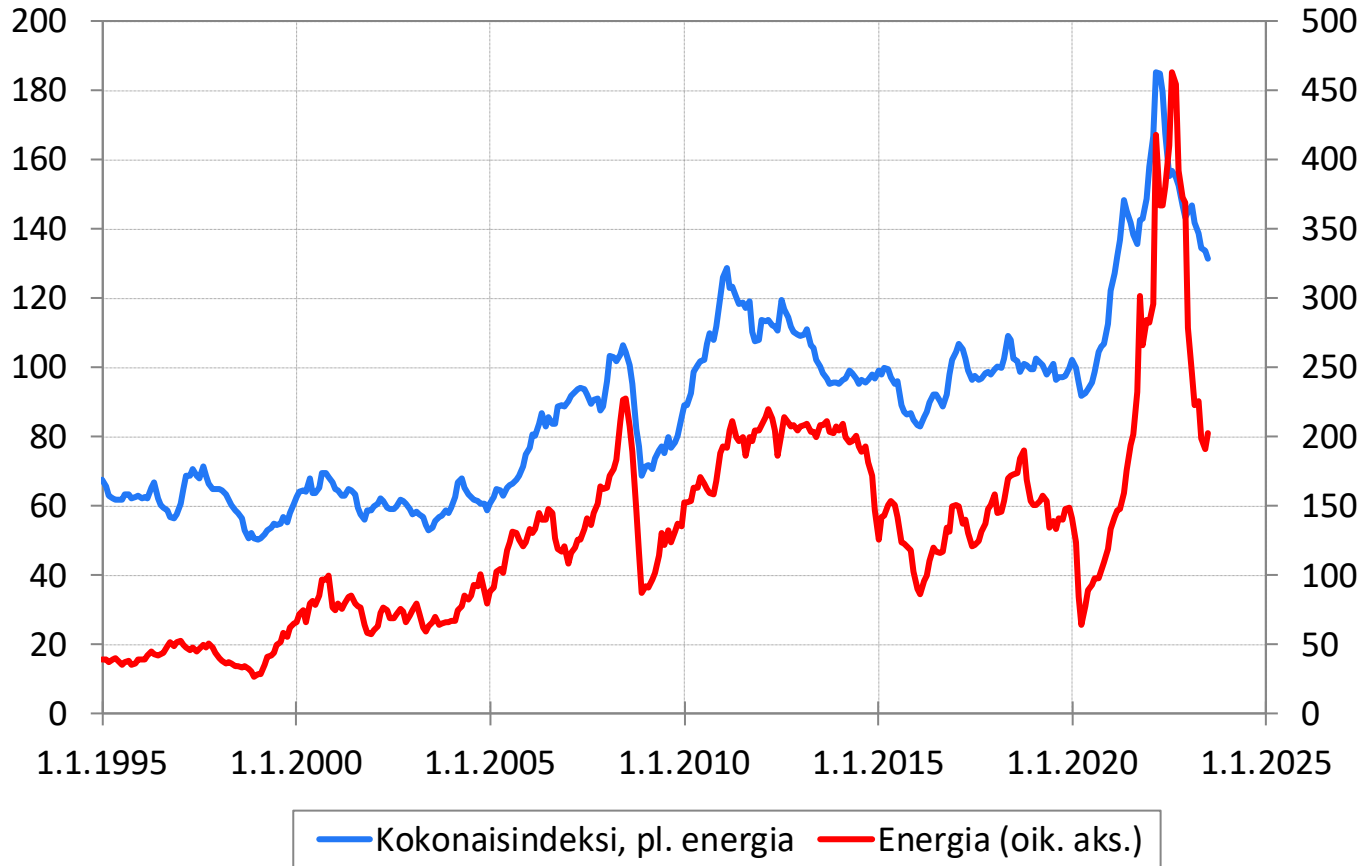
Euro vahvistuu

Euro heikkenee

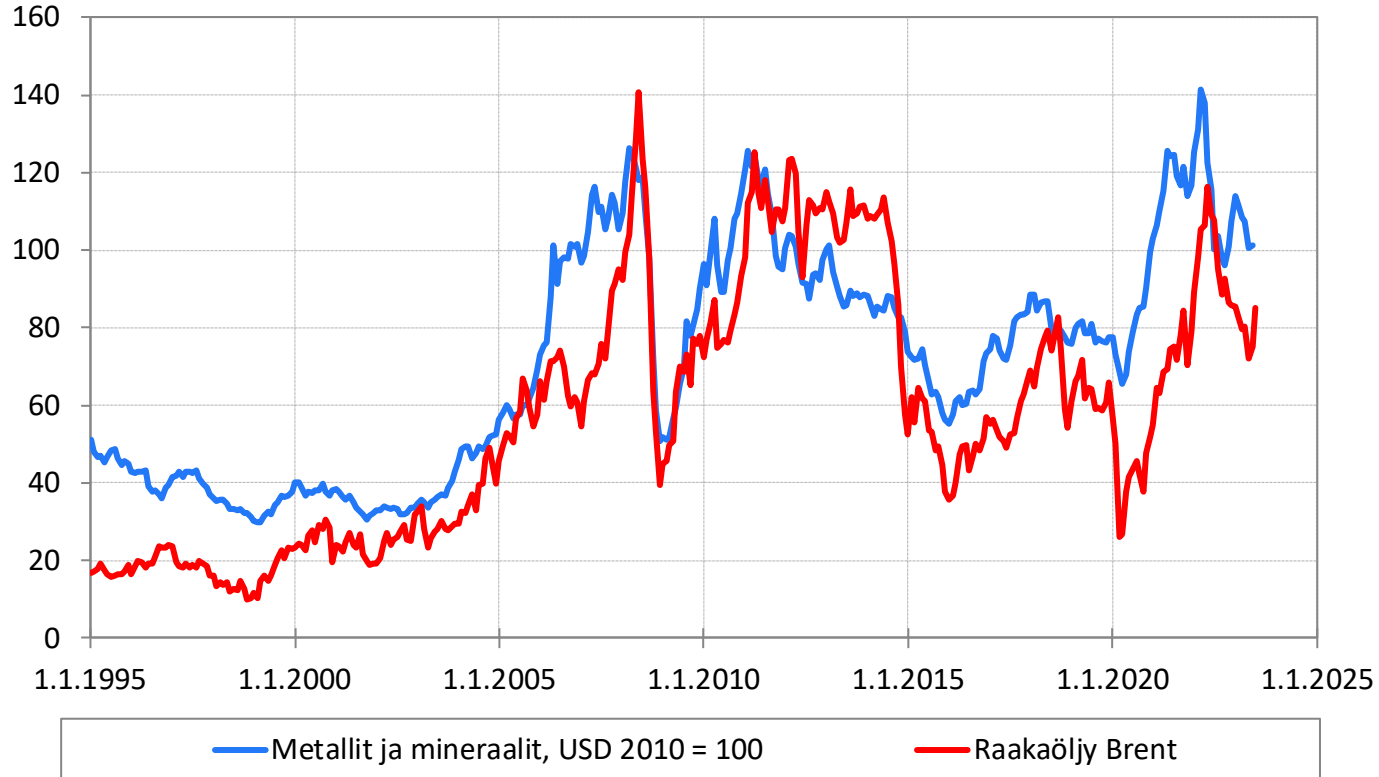
Reaalinen efektiivinen valuuttakurssi, 2020 = 100



Raaka-aineiden eurohintoja, 2020 = 100

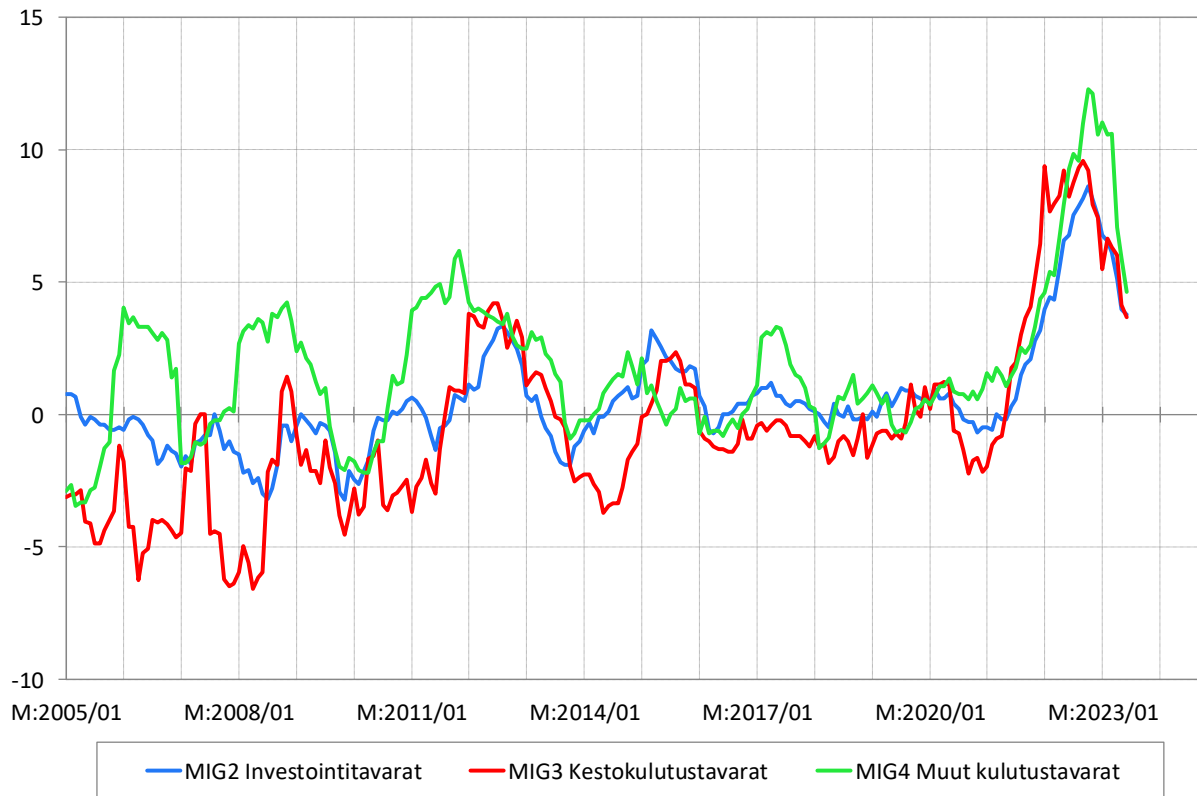


Raaka-aineiden USD-hintoja



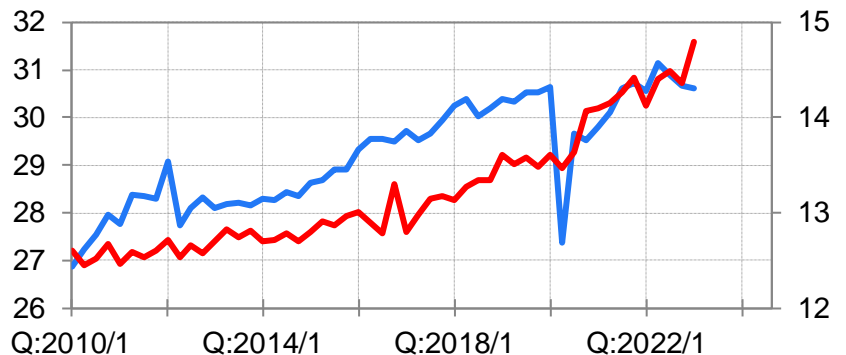
Lähteet: Maailmanpankki, Macrobond. Indeksissä Cu 38,4 %, Al 26,7 %, Fe 18,9 %, Ni 8,1 %, Zn 4,1 %, Sn 2,1 % ja Pb 1,8 %.

Tuontihintojen vuosimuutos, %

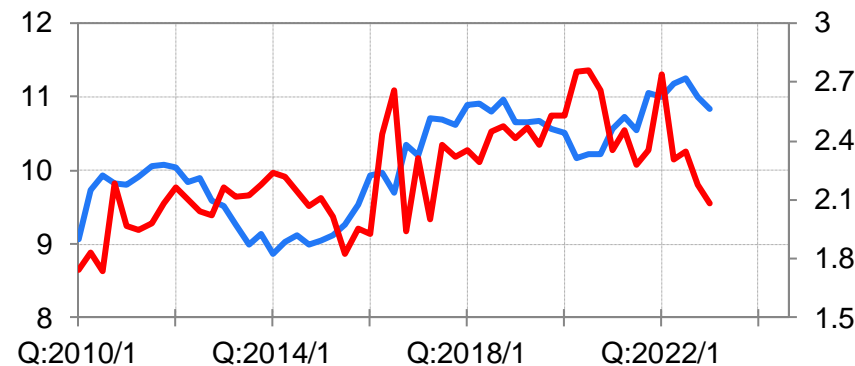


Kotimaiset kysyntäerät ja tuotanto

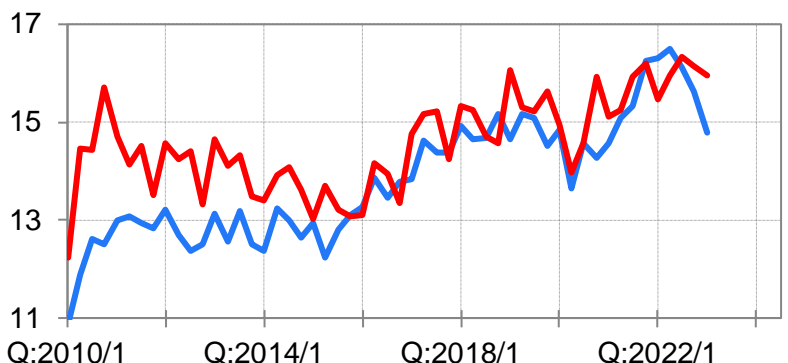
Suomen kansantalouden tilinpito, kausitasoitettu määrä neljännesvuosittain mrd. euroa 2015 hinnoin



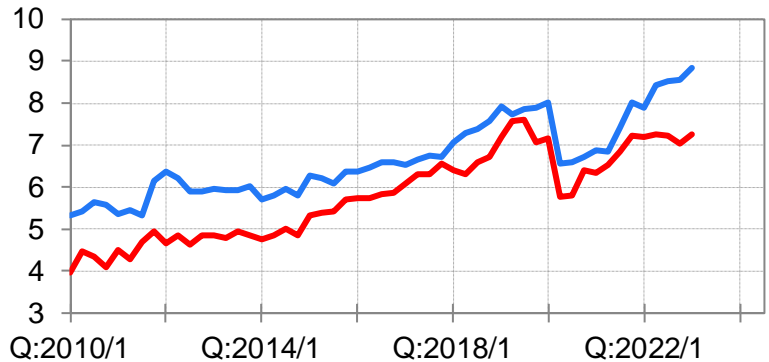
— Yksityiset kulutusmenot — Julkiset kulutusmenot (oik. aks.)



— Yksityiset investoinnit — Julkiset investoinnit (oik. aks.)

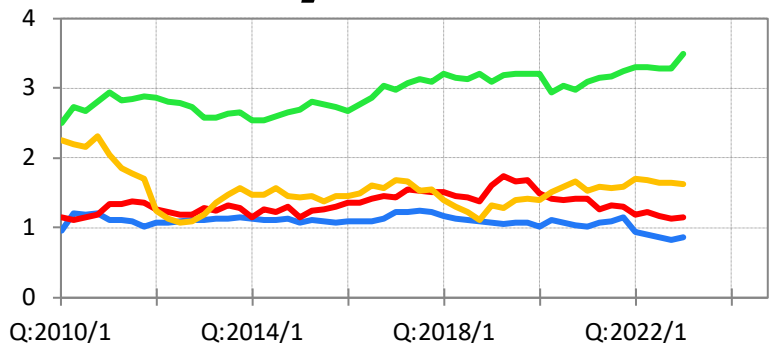


— Tavaroiden tuonti — Tavaroiden vienti

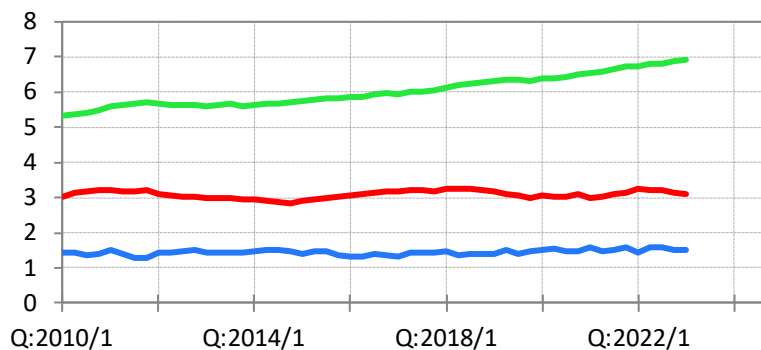


— Palvelujen tuonti — Palvelujen vienti

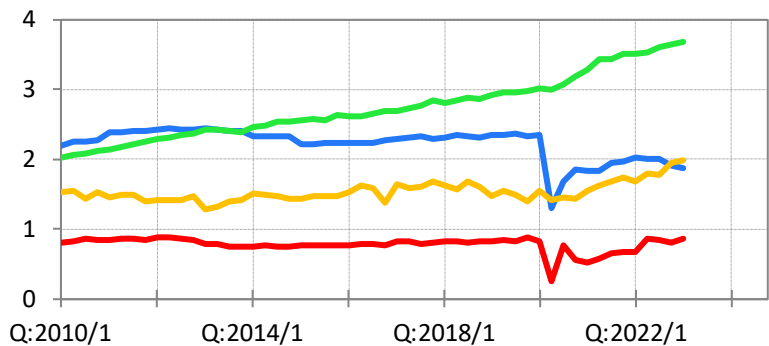
Toimialojen arvonlisäyksen kausitasoitettu määrä neljännesvuosittain mrd. euroa 2015 hinnoin



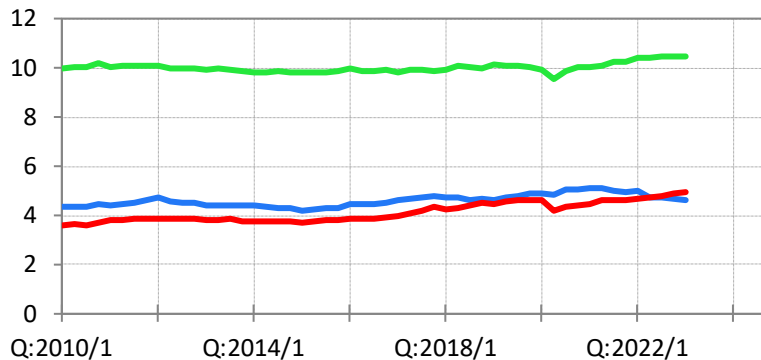
— Metsäteollisuus — Metalliteollisuus pl. 26-27
 — Kemianteollisuus — 26-27 Sähkö- ja elektroniikka



— Energia-, vesi- ja jätehuolto — Rakentaminen — Kiinteistöala



— Liikenne — Majoitus- ja ravitsemistoiminta
 — Informaatio ja viestintä — Rahoitus- ja vakuutus toiminta

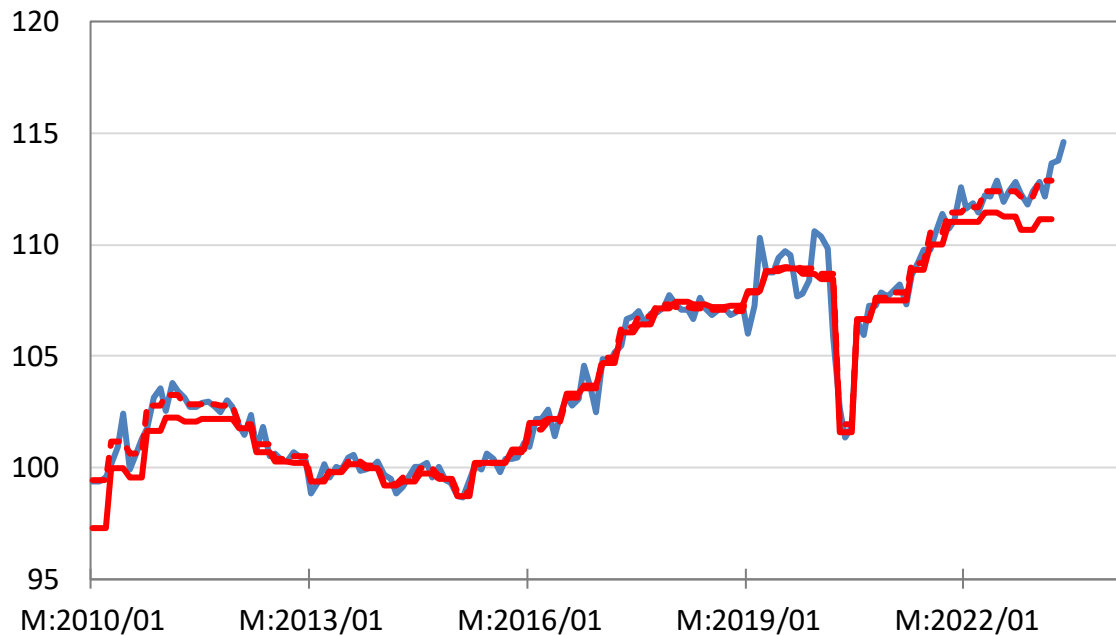


— Kauppa — M_N (ks. alla) — Julkinen hallinto, koulutus, sote

Huom. M-N: Ammatillinen, tieteellinen ja tekninen toiminta; hallinto- ja tukipalvelut.

Lähteet: Tilastokeskus, Etlan tietokanta.

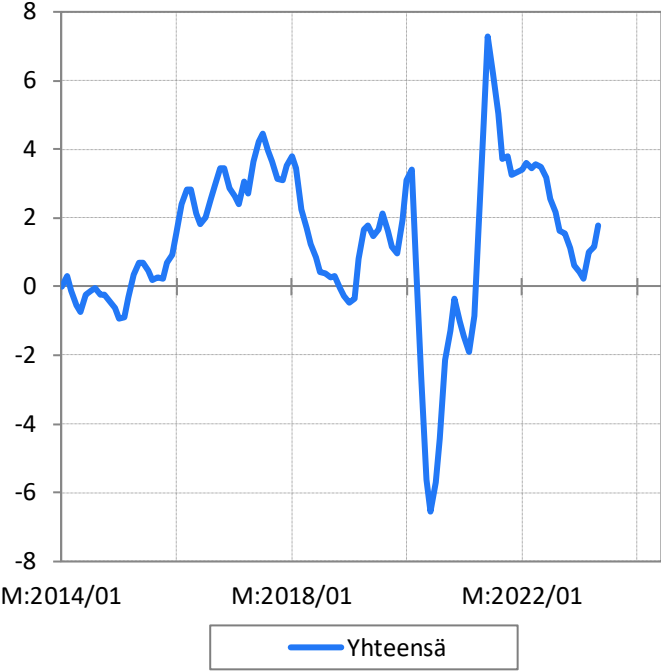
Tuotannon suhdannekuvaaja, 2015 = 100



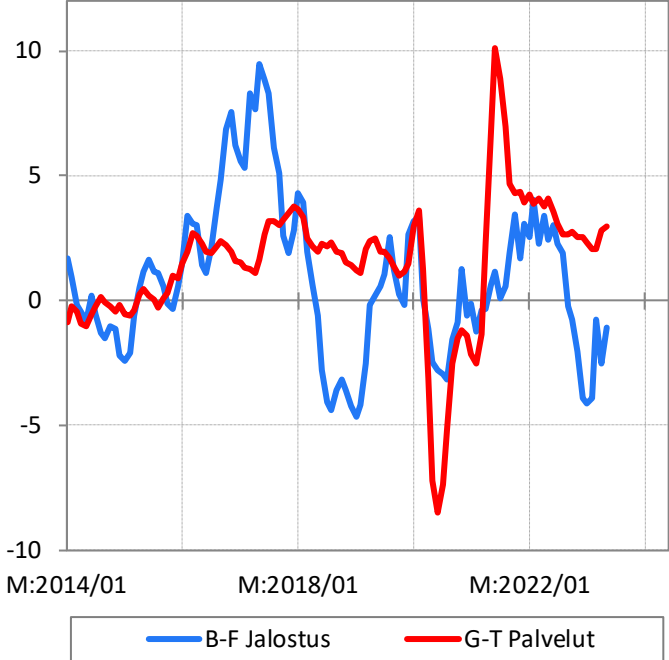
— Kokonaistuotannon suhdannekuvaaja — Bruttokansantuote tilinpidossa
- - - Bruttoarvonlisäys tilinpidossa

Lähteet: Tilastokeskus, Etlan tietokanta.

Tuotannon työpäiväkorjattu suhdannekuvaaja, 3 kk:n liukuva %-muutos edellisestä vuodesta

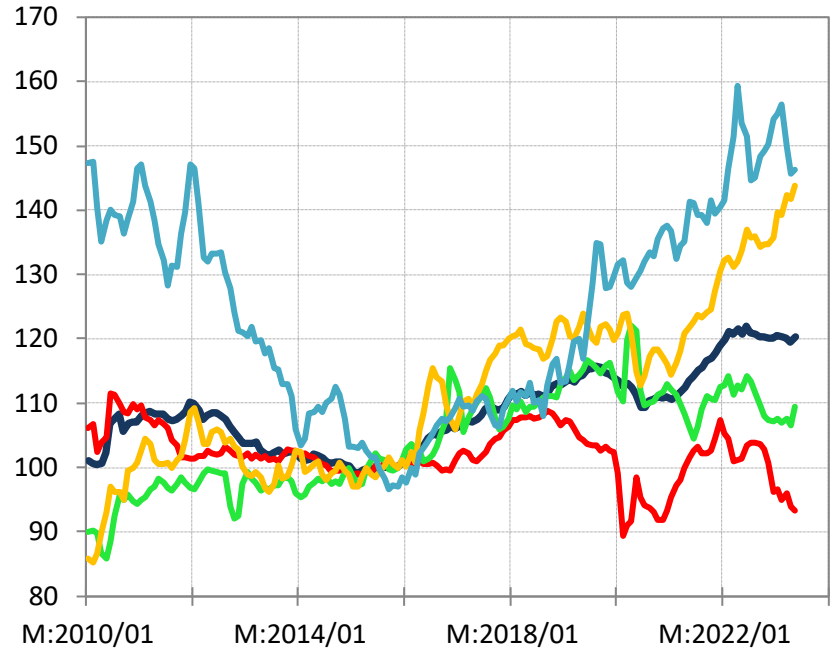


Lähteet: Tilastokeskus, Etlan tietokanta.



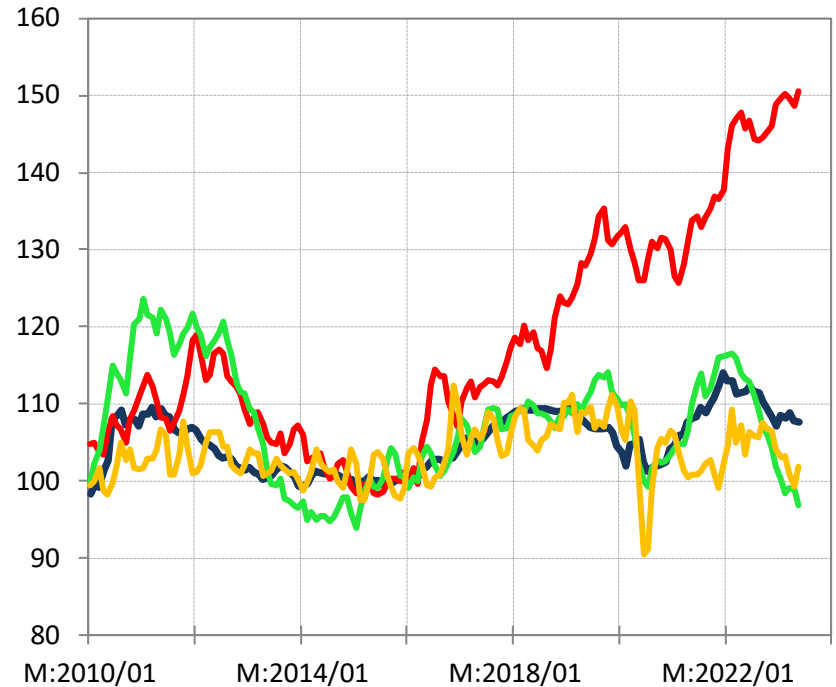
Lähteet: Tilastokeskus, Etlan tietokanta.

Kausitasoitettu teollisuustuotannon määrä, 3 kk Ika, 2015 = 100



- C Teollisuus
- 16-17 Metsäteollisuus
- 19-22 Kemianteollisuus
- Metalliteollisuus (24-30) pl. 26-27
- 26-27 Sähkö- ja elektroniikkateollisuus

Lähteet: Tilastokeskus, Etlan tietokanta.

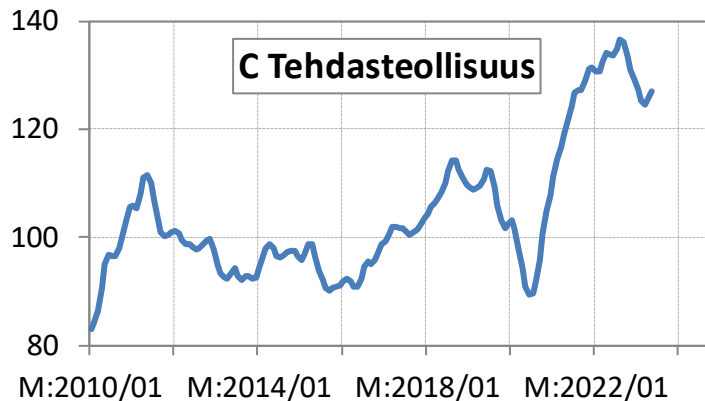


- Raaka-aineet ja tuotantohyödykkeet
- Investointitavarat
- Kestokulutustavarat
- Muut kulutustavarat

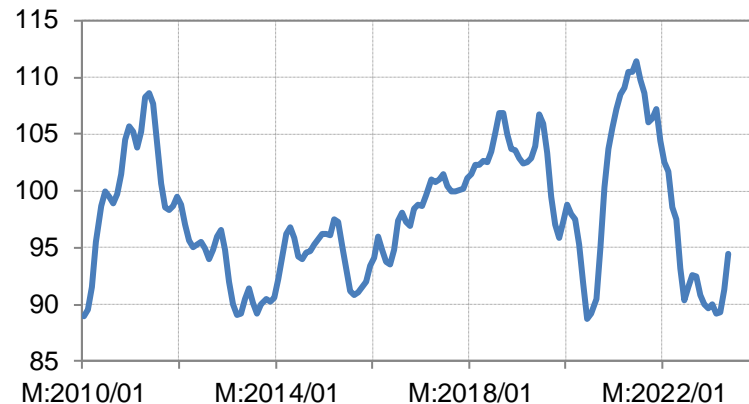
Lähteet: Tilastokeskus, Etlan tietokanta.

Teollisuuden uudet tilaukset, trendi, 2015 = 100

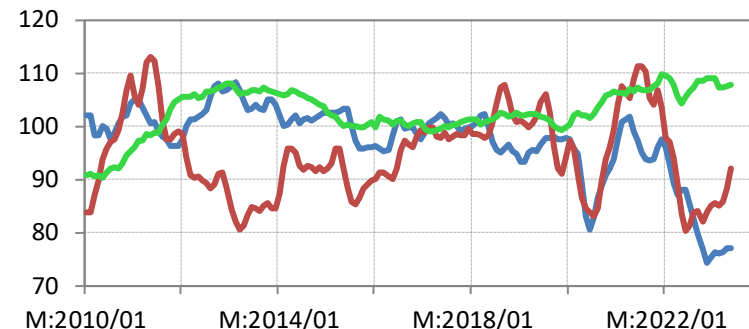
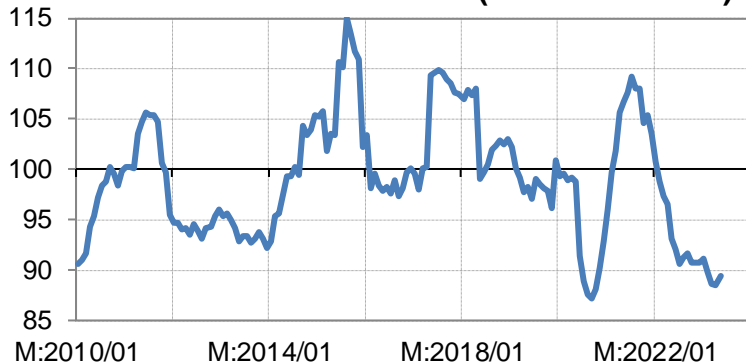
Tehdasteollisuuden nimelliset uudet tilaukset, trendit 2015 = 100



Tehdasteollisuuden tuottajahinnoilla deflatoidut uudet tilaukset, trendit 2015 = 100

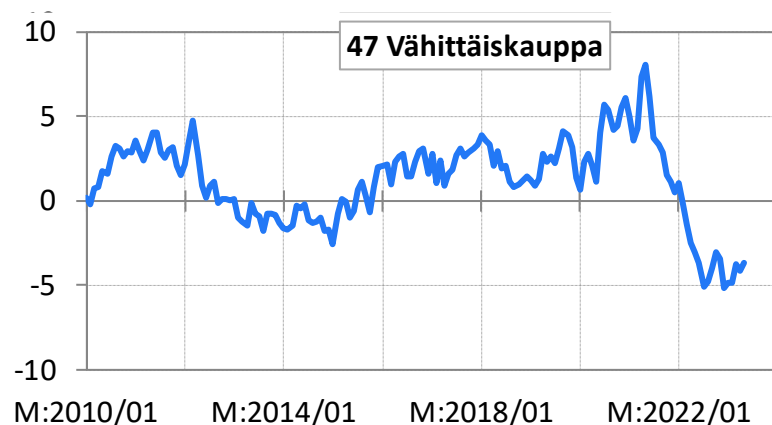
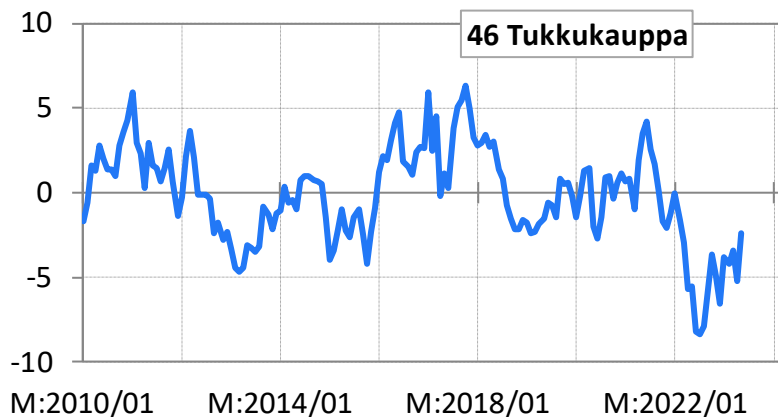
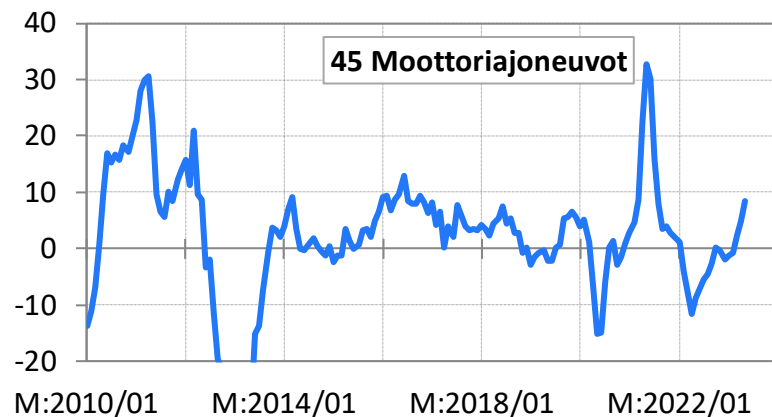
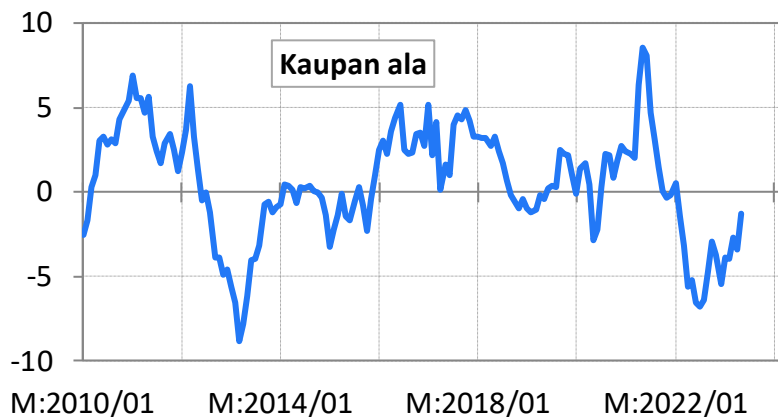


Uudet tilaukset / liikevaihto, kausitas. arvot 6 kk lka (k.a. 2005- = 100)

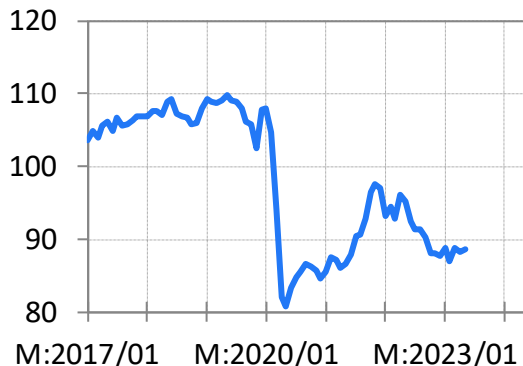


— 17 Paperiteollisuus — 20-21 Kemianteollisuus
— 24-30 Metalliteollisuus

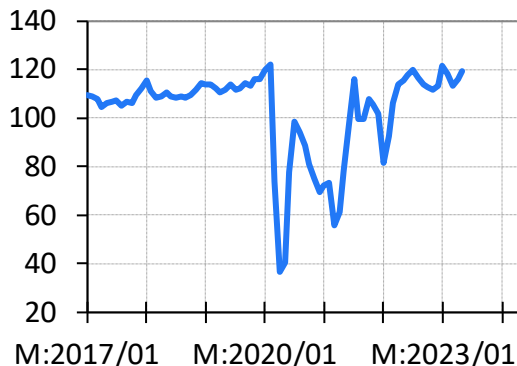
Kaupan liikevaihdon määrän 3 kk:n Ika:n vuosimuutos, %



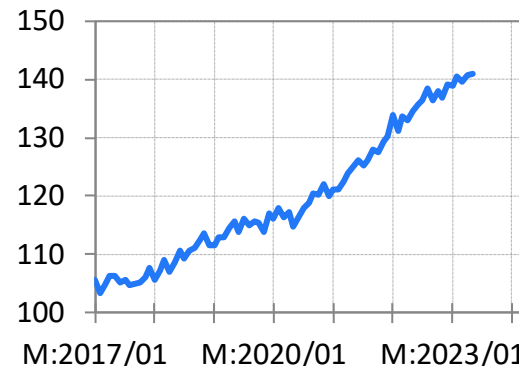
Muut palvelut: liikevaihdon kausitasoitettu määrä, 2015 = 100



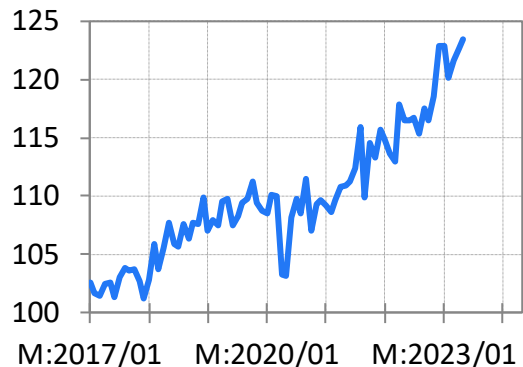
H Kuljetus ja varastointi



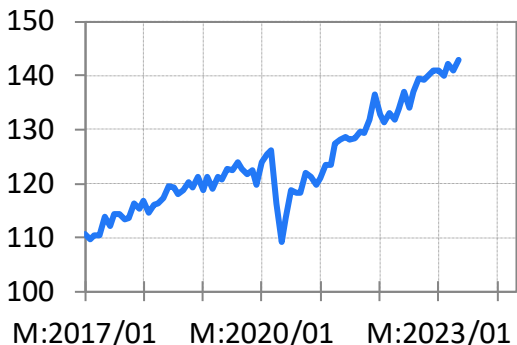
I Majoitus ja ravitsemistoiminta



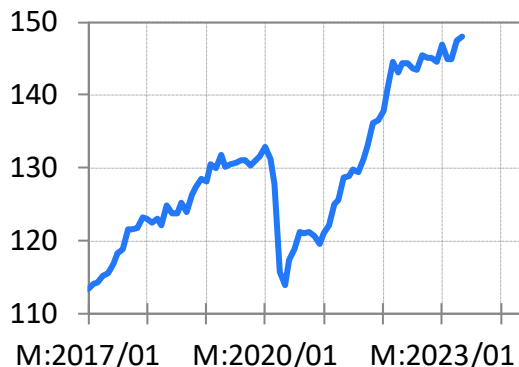
J Informaatio ja viestintä



68 Kiinteistöalan toiminta

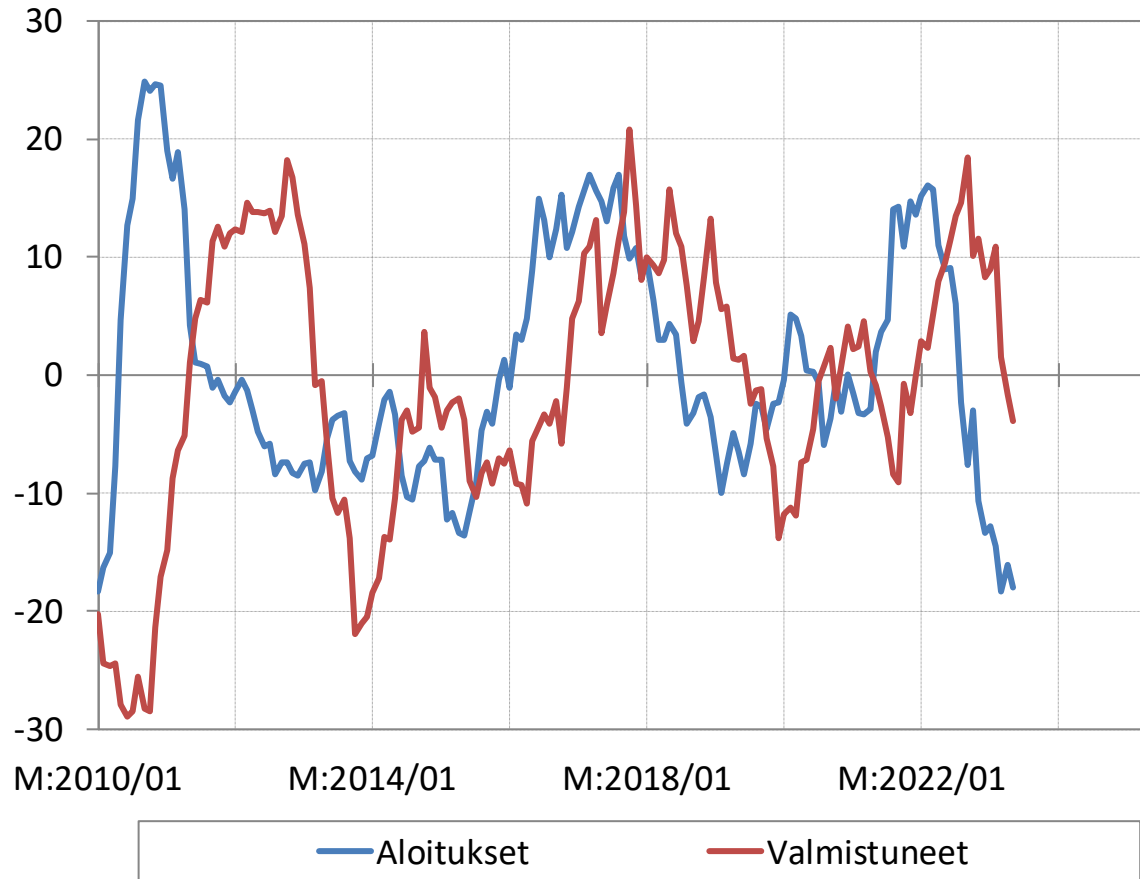


M Ammatillinen, tieteellinen ja tekninen toiminta

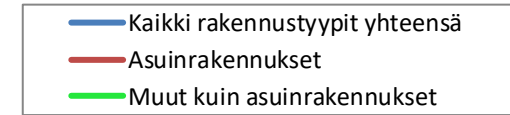
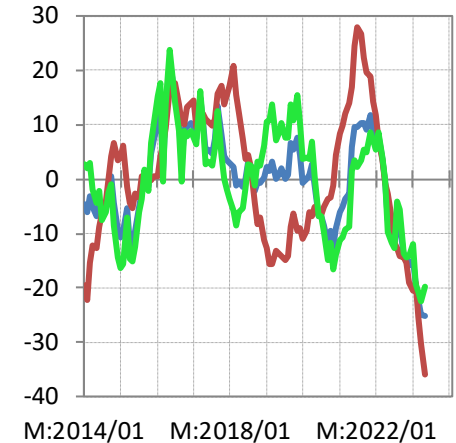


N Hallinto- ja tukipalvelutoiminta

Kaikki rakennustyytit: m³:n 12 kk:n Ika:n vuosimuutos, %



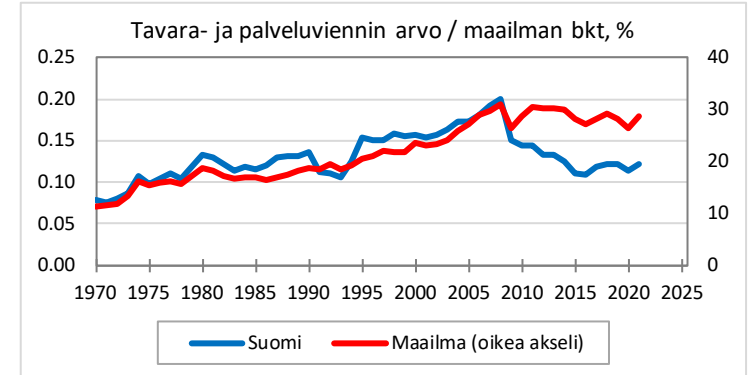
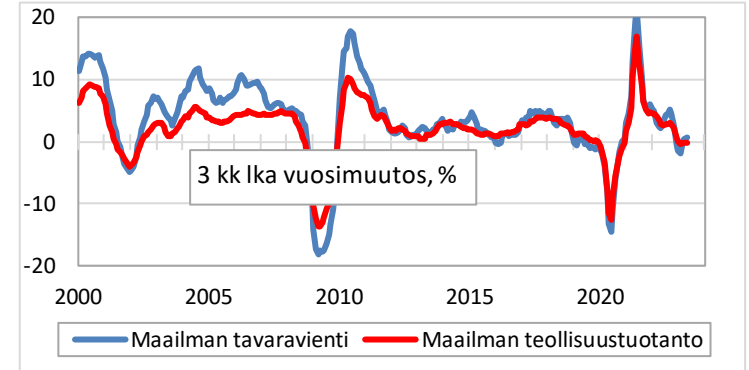
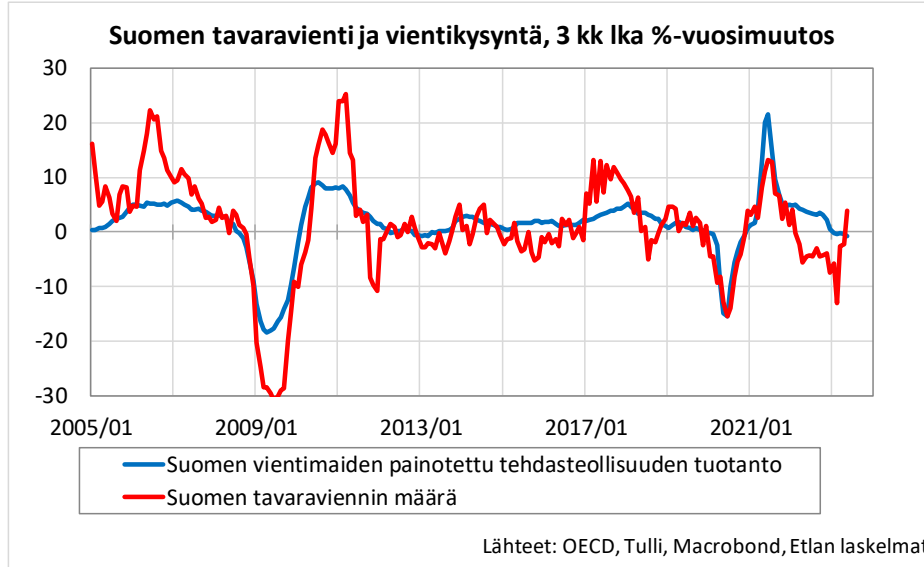
Myönnetyt rakennusluvut



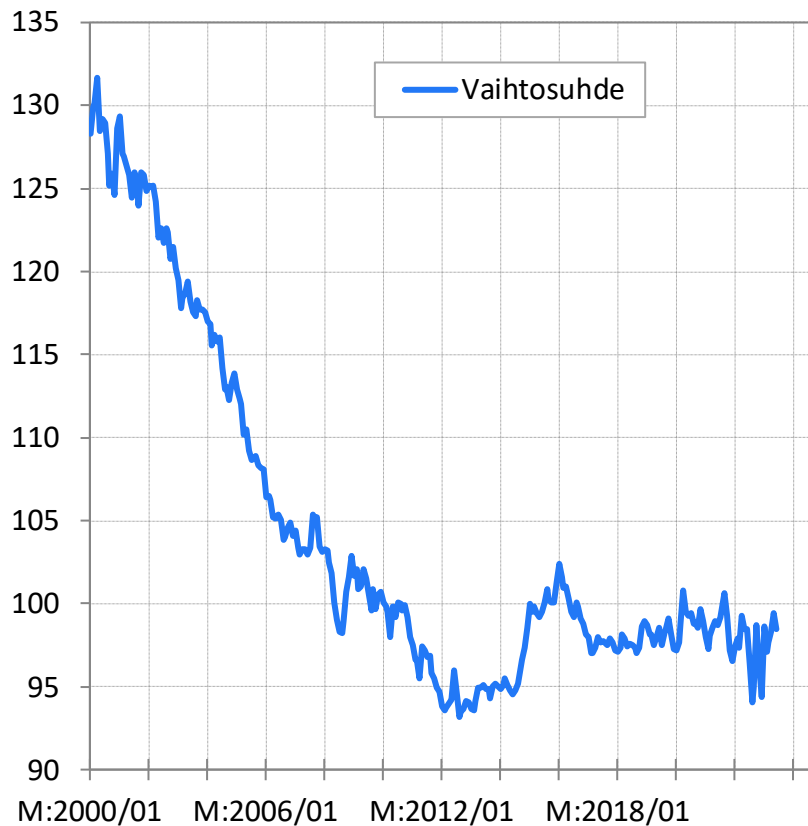
Ulkomaankauppa

Suomen tavaravienti ja vientikysyntä, 3 kk Ika vuosimuutos, %

41 maan teollisuustuotanto painotettuna liukuvasti Suomen edellisen 12 kk tavaraviennin arvolla.



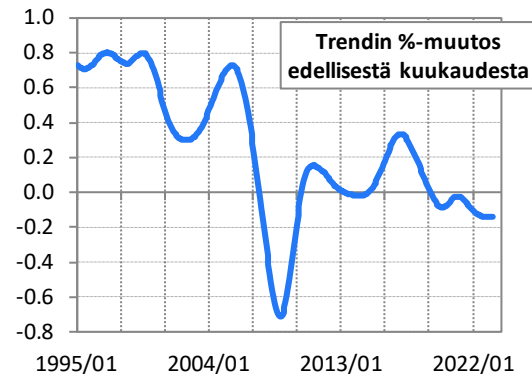
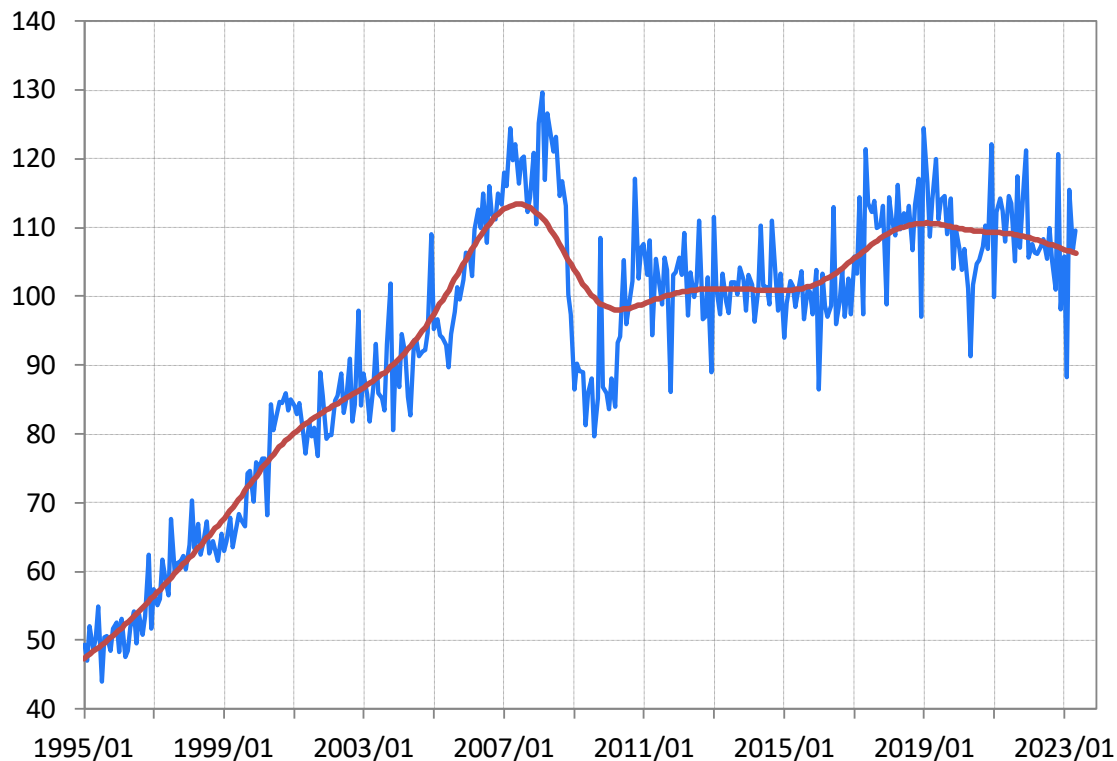
Suomen ulkomaankaupan vaihtosuhte, 2015 = 100



Lähteet: Tilastokeskus, Etlan tietokanta.

Huom. Vaihtosuhte on vienti- ja tuontihintojen suhde. Vaihtosuhteen paraneminen nostaa elintasoja.
Lähteet: Tilastokeskus, Etlan tietokanta.

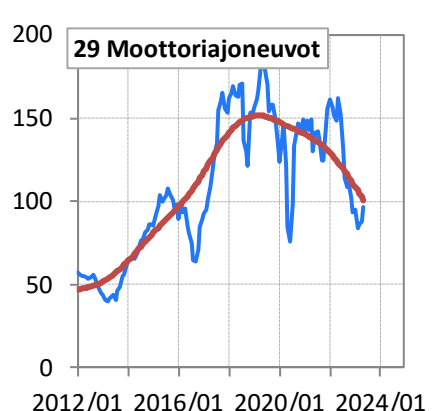
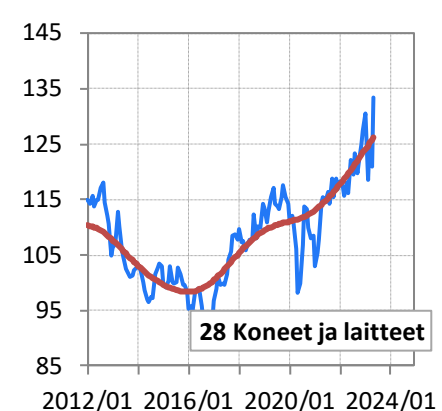
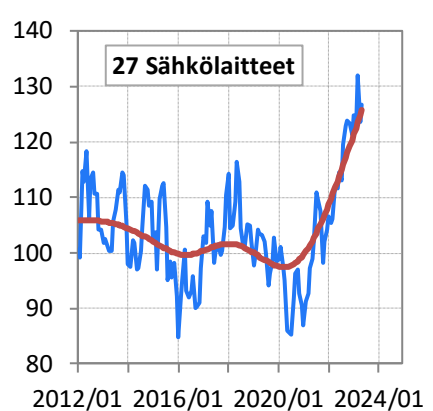
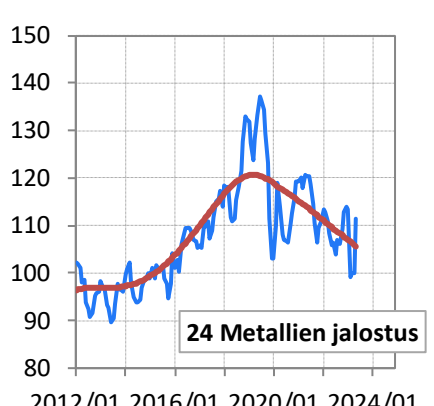
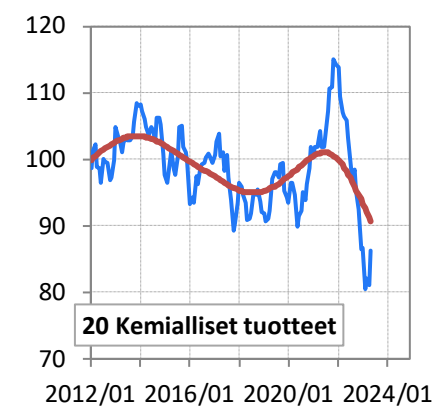
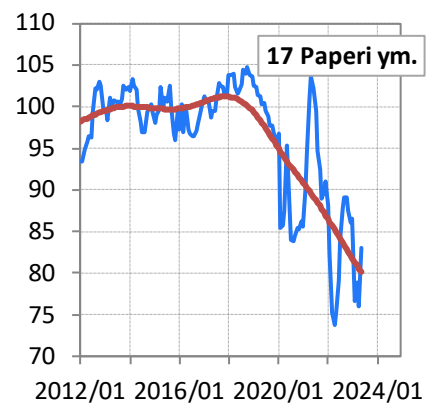
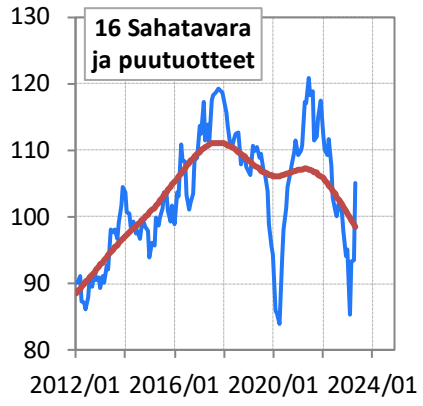
Suomen tavaraviennin kausitasoitettu määrä ja Hodrick-Prescott-trendi, 2015 = 100



Huom. Laskelmissa mukana tilastot vuodesta 1995. x12-kausitasoitus. HP-trendissä $\lambda = 14\,400$.

Lähteet: Tulli, Tilastokeskus, Etlan tietokanta, omat laskelmat.

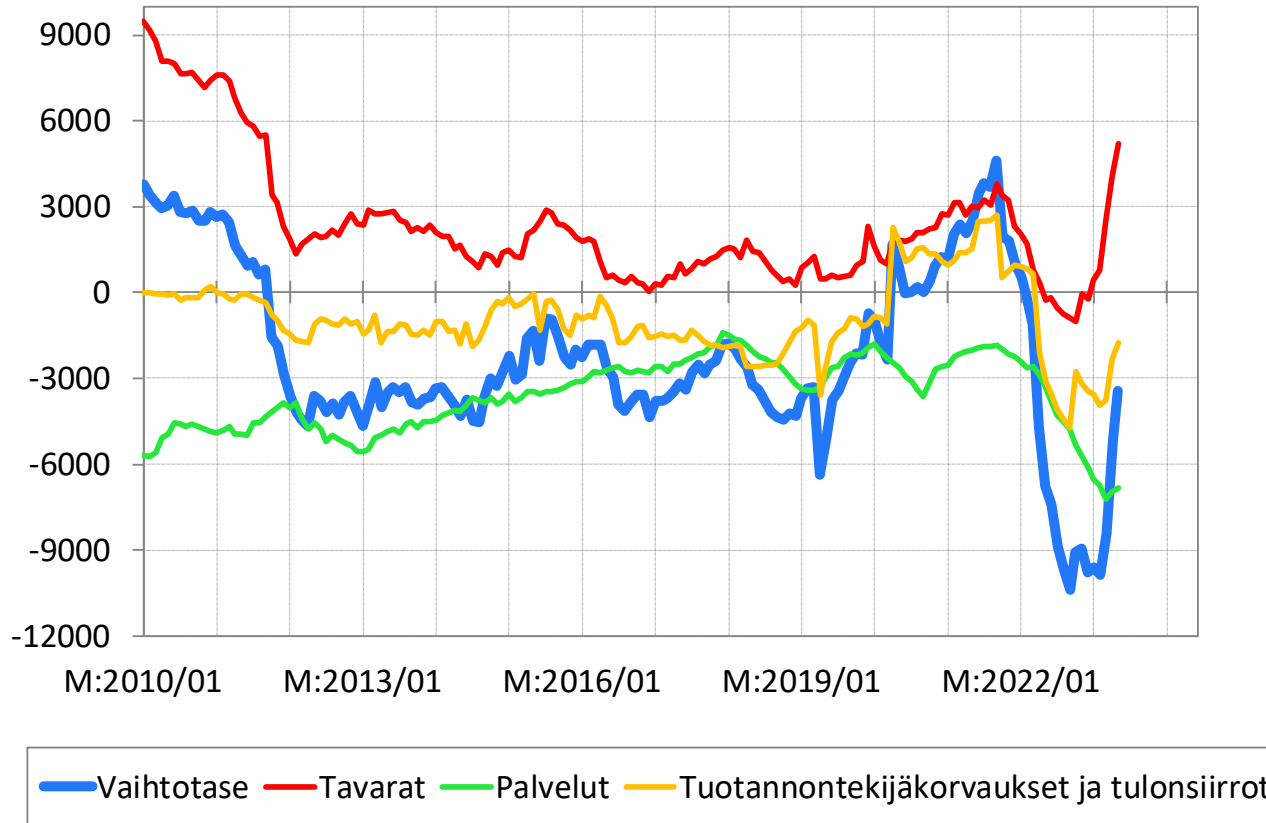
Suomen tavaraviennin kausitasoitettu määrä, 3 kk lka, ja Hodrick-Prescott-trendit, 2015 = 100



Huom. Laskelmissa mukana tilastot vuodesta 1995. x12-kausitasoitus. HP-trendissä $\lambda = 14\ 400$.

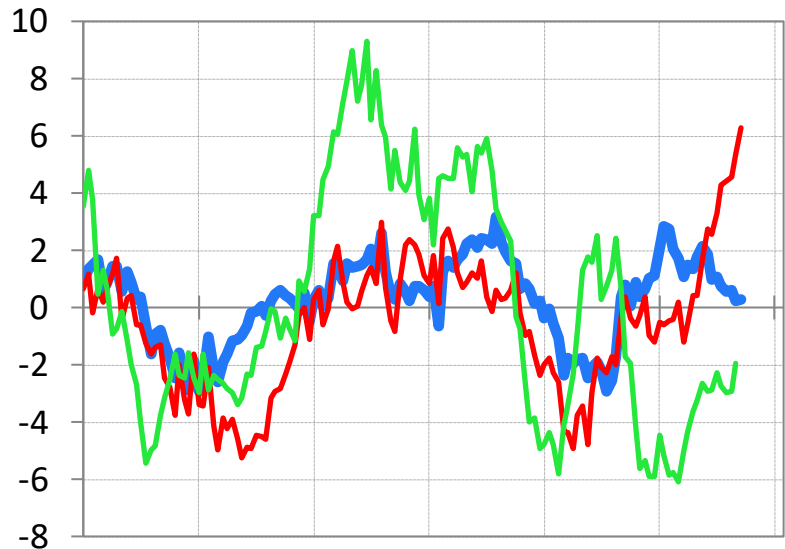
Lähteet: Tulli, Tilastokeskus, Etlan tietokanta, omat laskelmat.

Suomen vaihtotase, 12 kk:n liukuva summa, milj. euroa

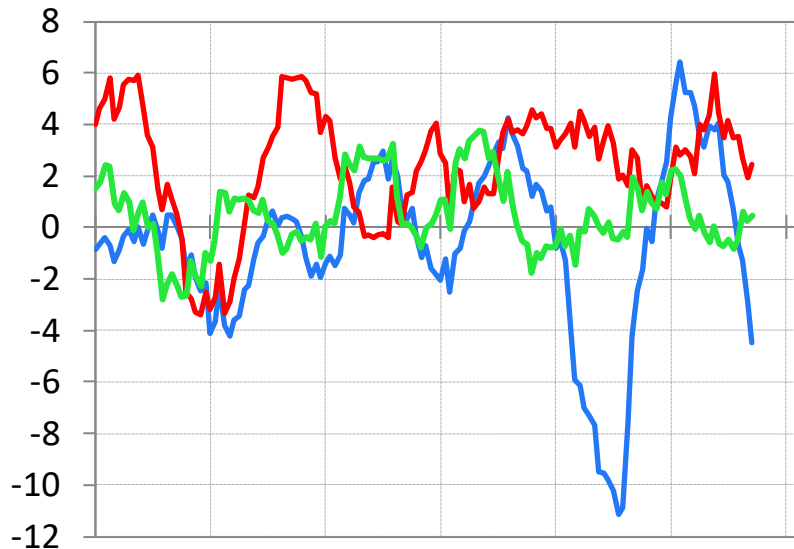
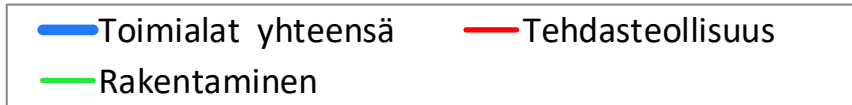


Työmarkkinat

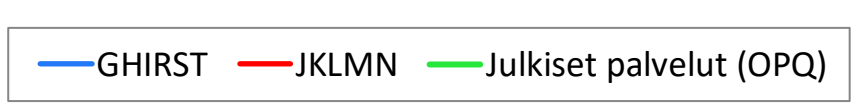
Tehdyt työtunnit, 12 kk liukuva summa, %-muutos edellisestä vuodesta



M:2012/01 M:2016/01 M:2020/01



M:2012/01 M:2016/01 M:2020/01



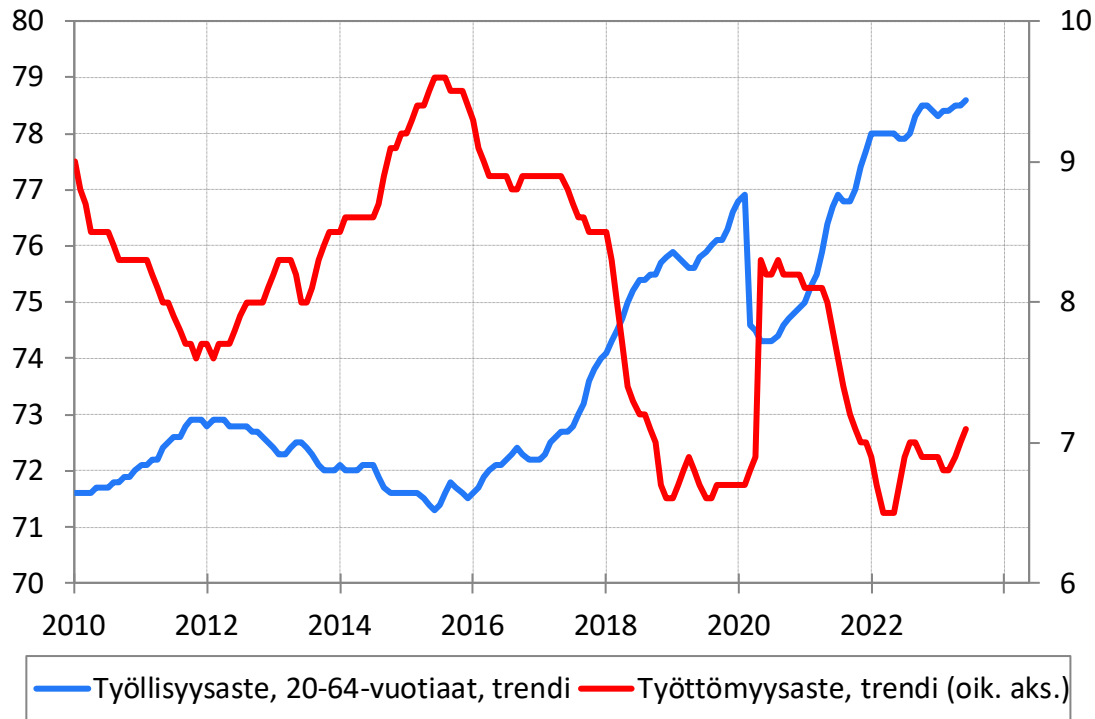
GHIRST = kauppa (G), kuljetus (H), majoitus- ja ravitsemistoiminta (I), taiteet, viihde ja virkistys (R), muu palvelutoiminta (S), kotitalouspalvelut (T).

JKLMN = informaatio (J), rahoitus (K), kiinteistöala (L), ammatillinen toiminta (M), hallinto- ja tukipalvelut (N).

OPQ = julkinen hallinto (O), koulutus (P), terveys- ja sosiaalipalvelut (Q)

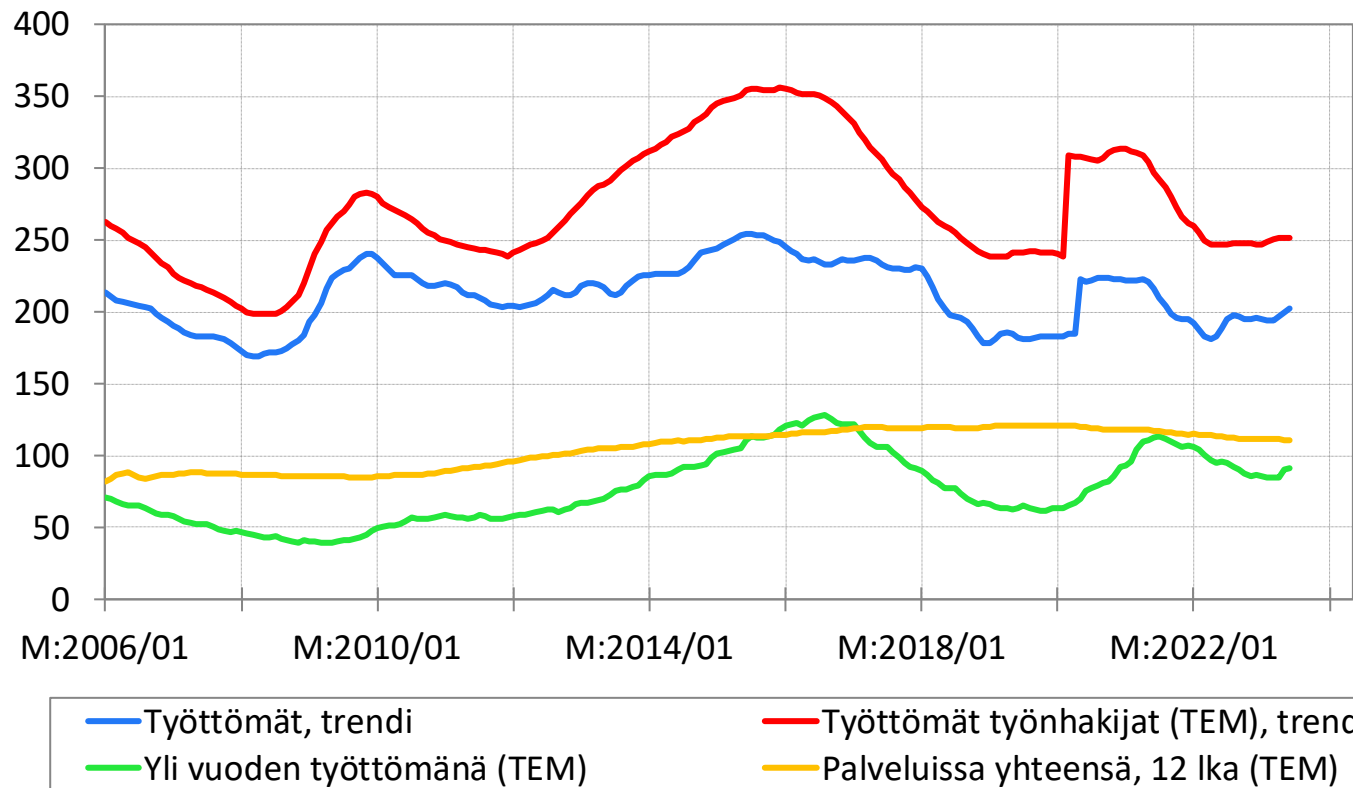
Lähde: Tilastokeskus.

Työllisyys- ja työttömyysasteet Suomessa, trendit

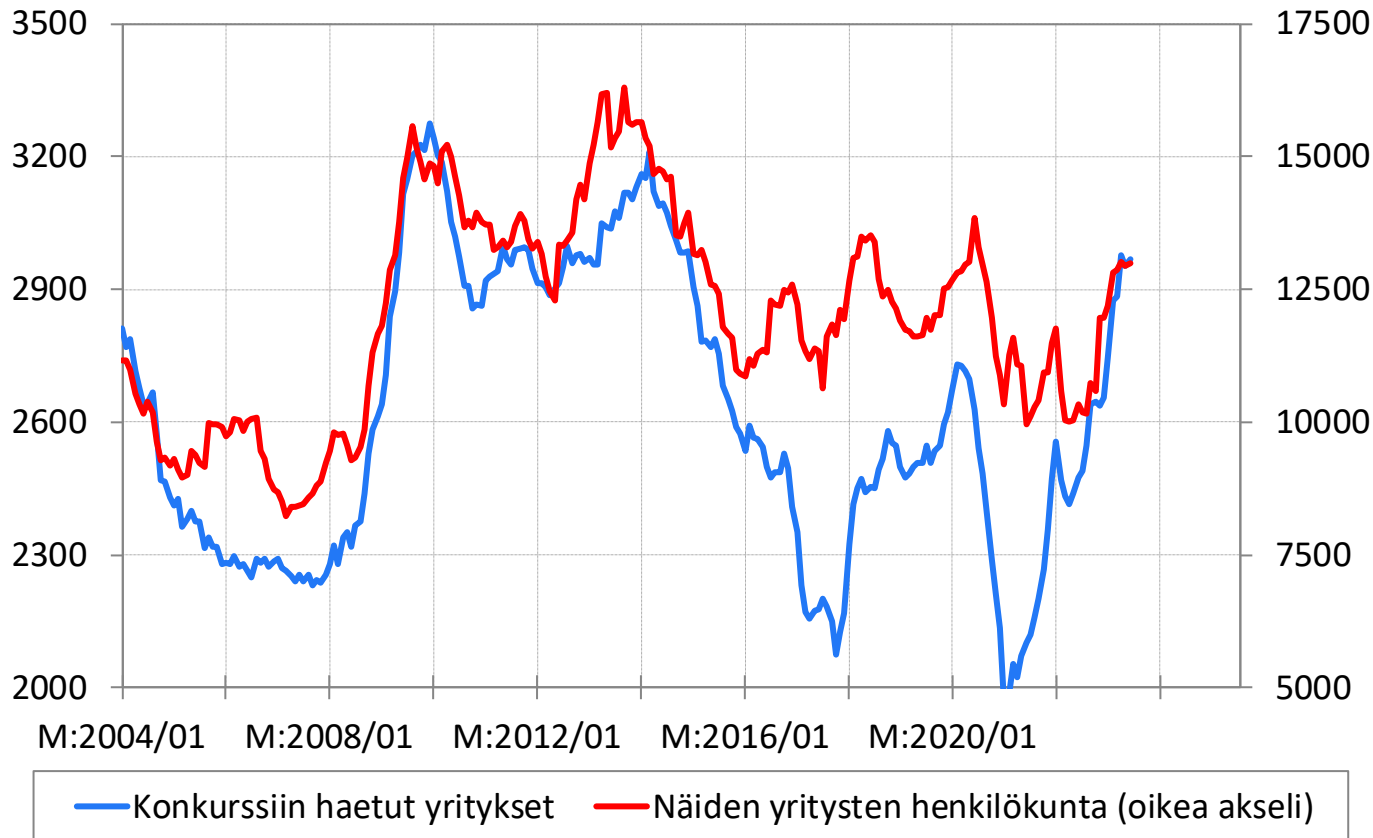


Lähteet: Tilastokeskus, Etlan tietokanta.

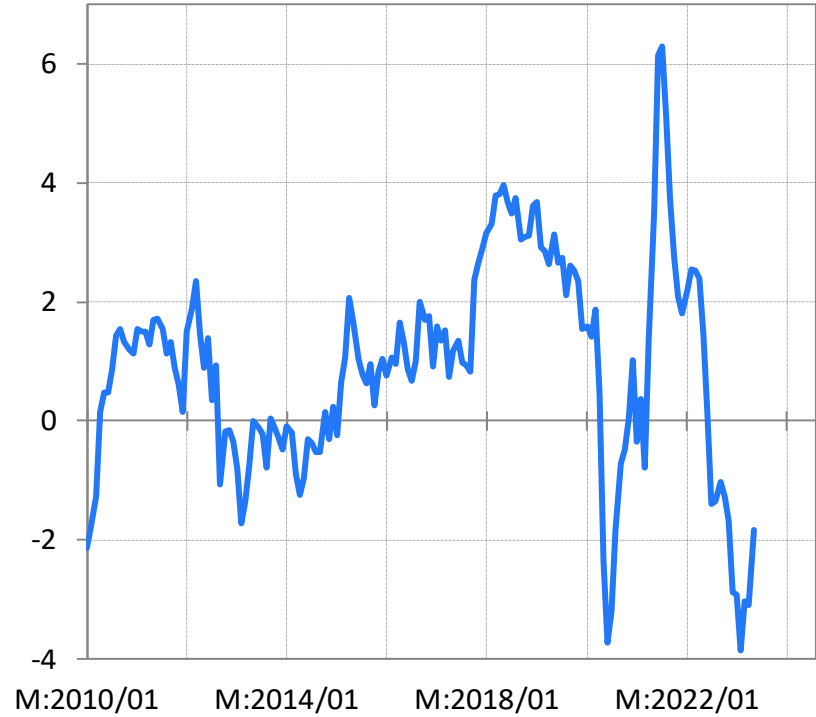
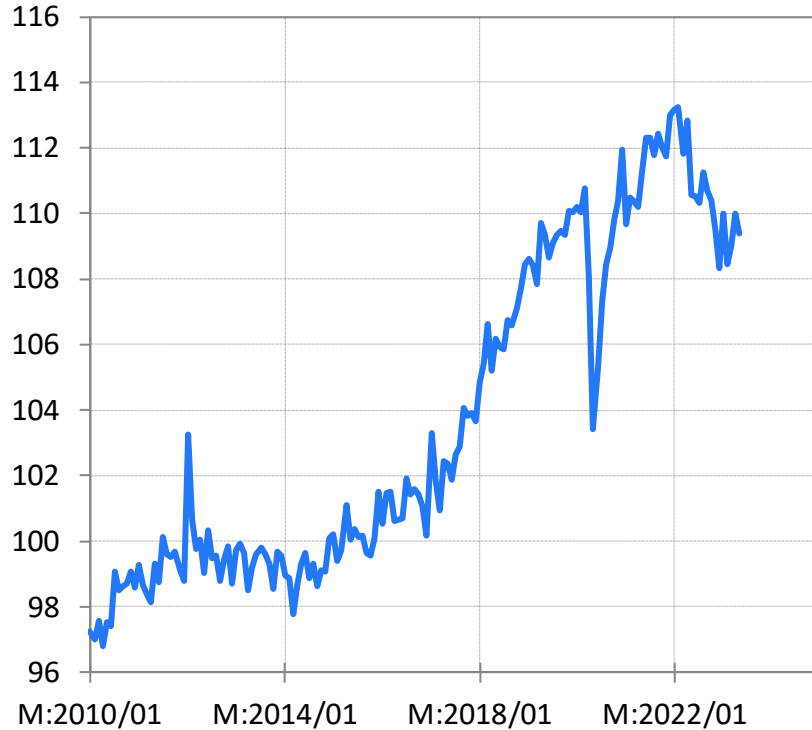
Työttömien lukumäärä (1 000) Tilastokeskuksen ja työministeriön mukaan



Konkurssit Suomessa: 12 kk:n liukuva summa

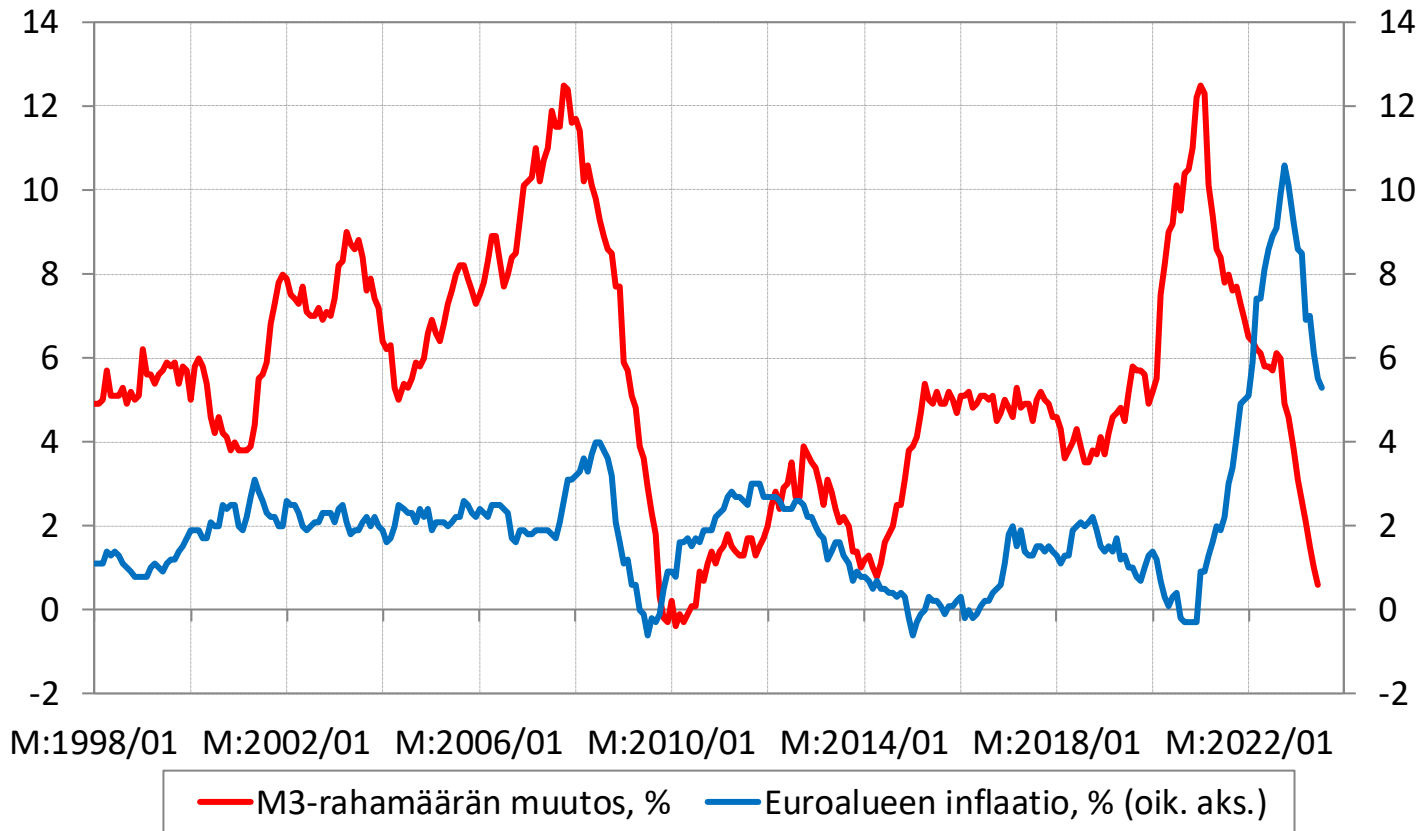


Reaalinen kausitasoitettu palkkasumma ja sen 3 kk:n Ika:n vuosimuutos, %

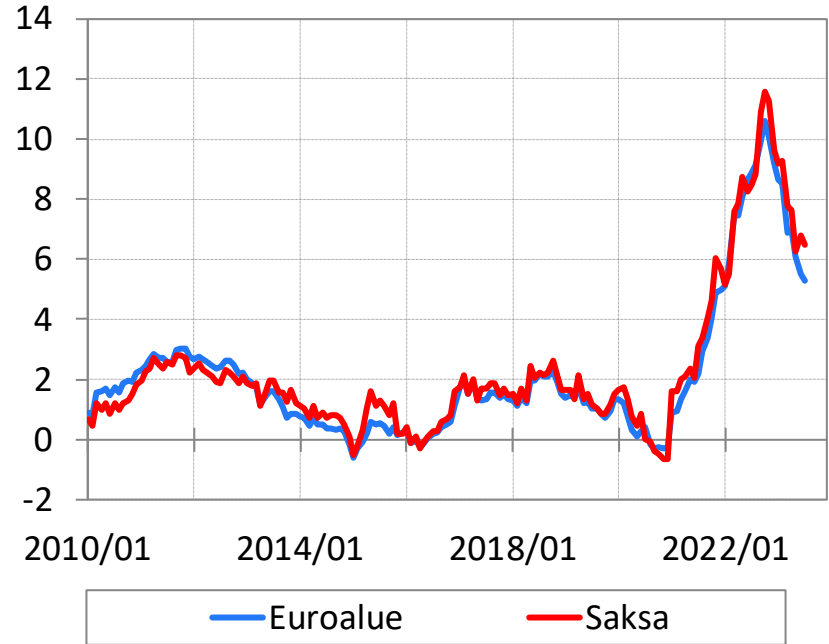
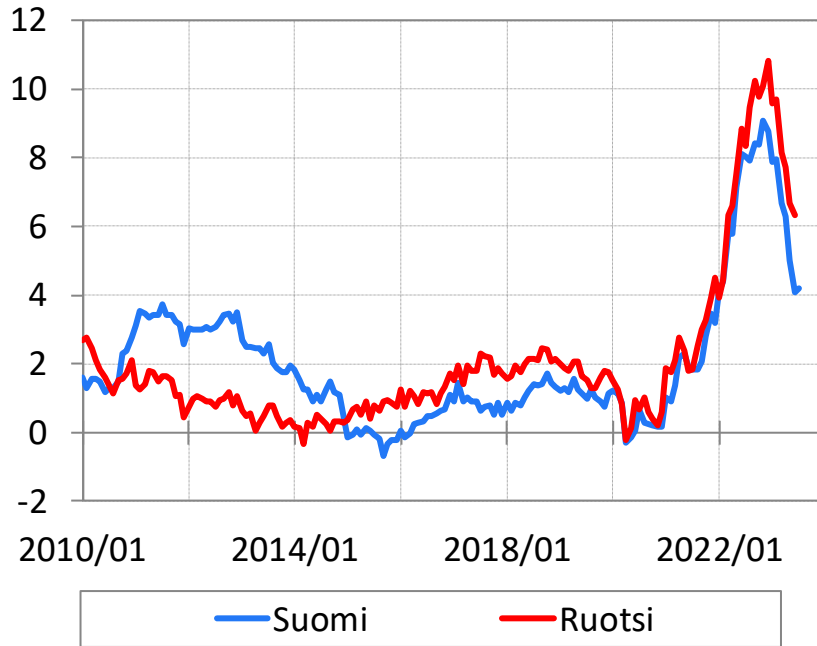


Inflaatio

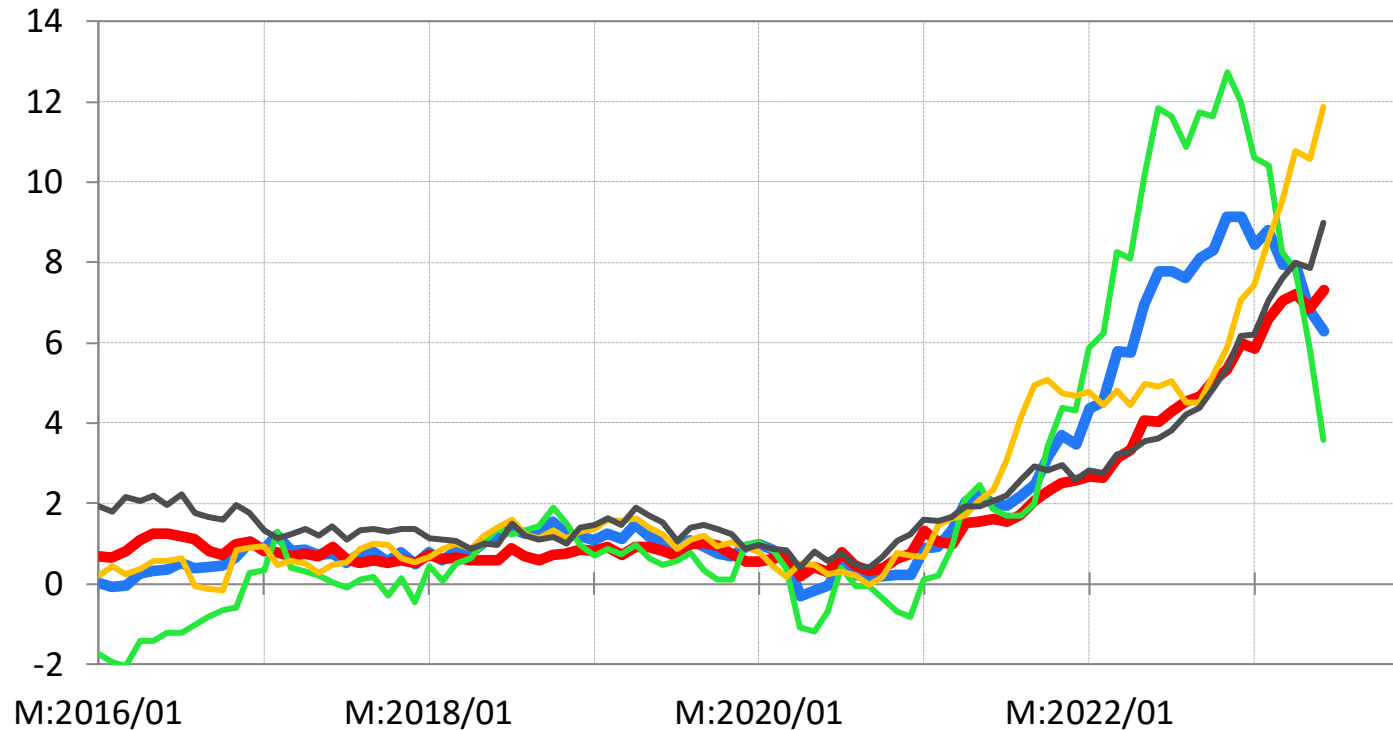
Rahan määrä ja kuluttajahintainflaatio euroalueella



Yhdenmukaistettu kuluttajahintainflaatio, %



Suomen kuluttajahintainflaatio, 12 kk, %



— Kuluttajahintaindeksi

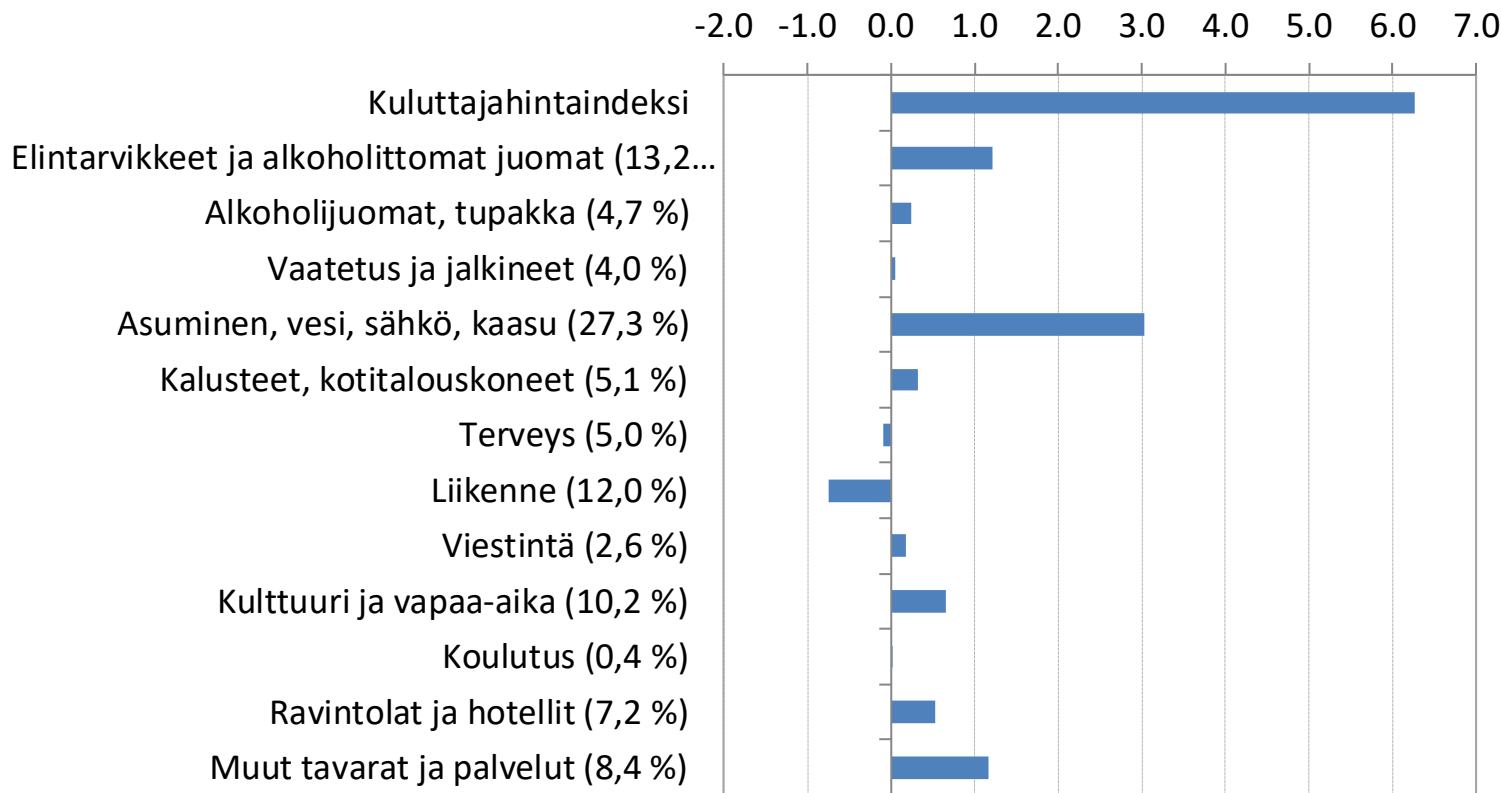
— Tuotteet

— Palvelut

— Pohjainflaatio (eli pl. ruoka ja energia)

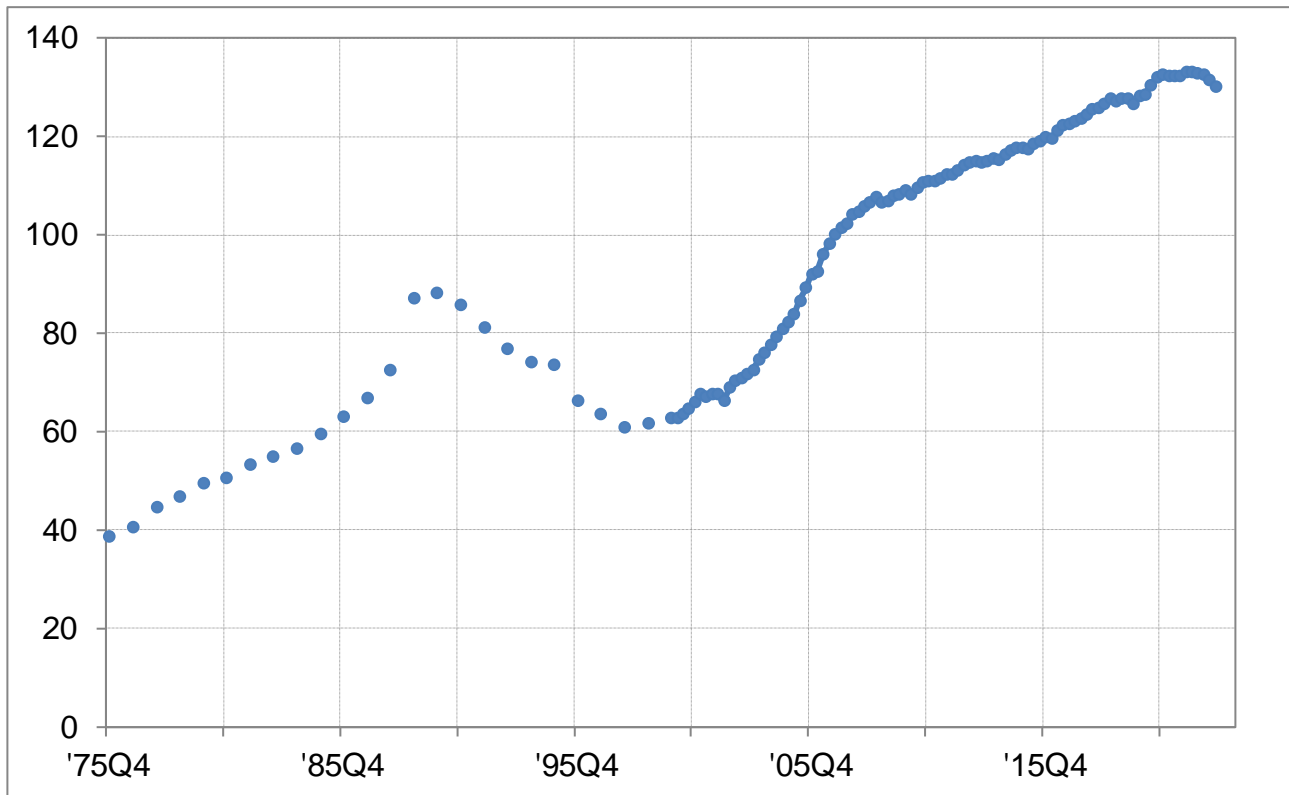
— Asuminen

Kontribuutio Suomen kuluttajahintainflaatioon vuositasolla (2023 painot), %-yksikköä

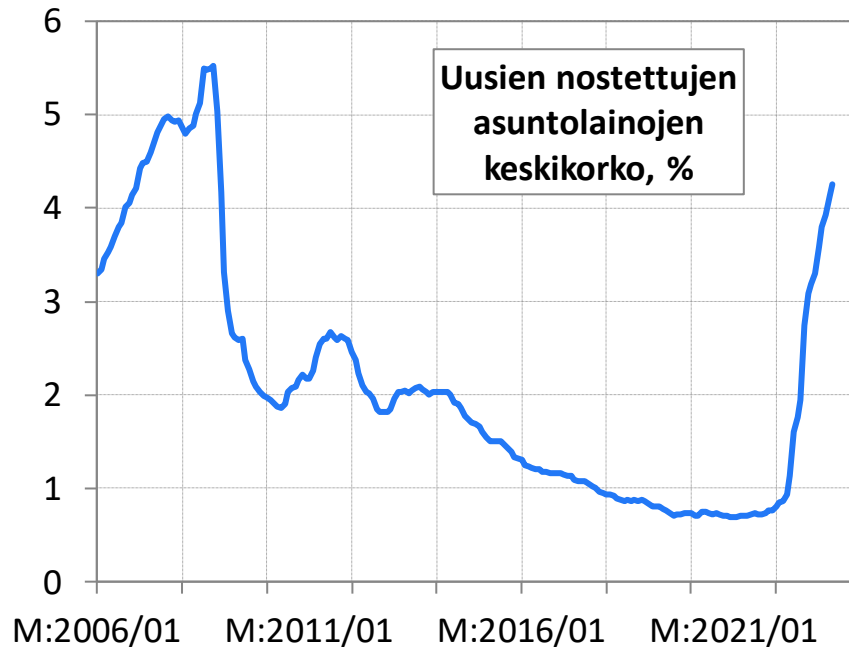


Rahoitusmarkkinat

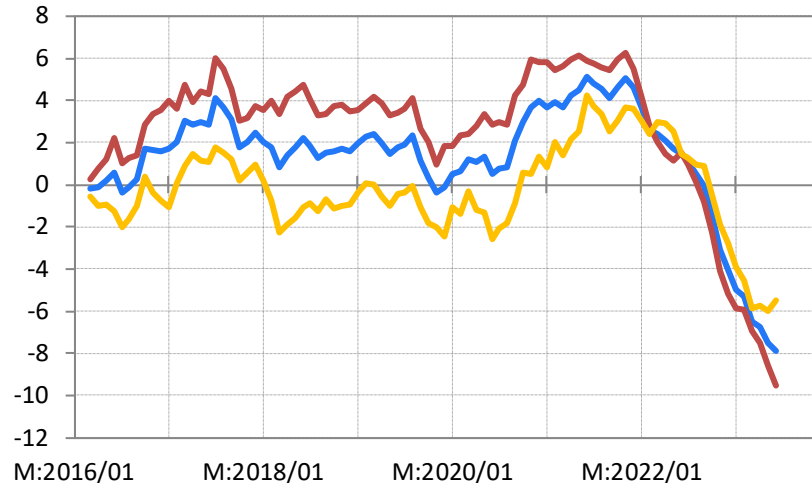
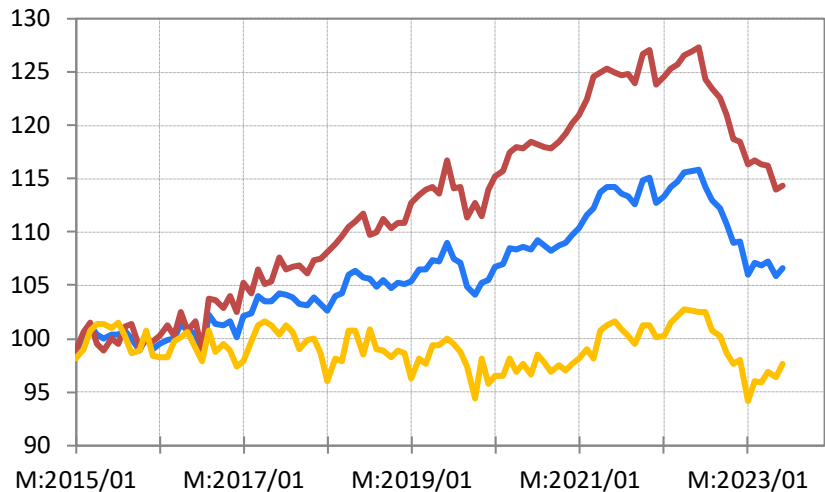
Kotitalouksien velkaantumisaste Suomessa, % käytettävissä olevista rahatuloista



Uudet asuntolainat Suomessa



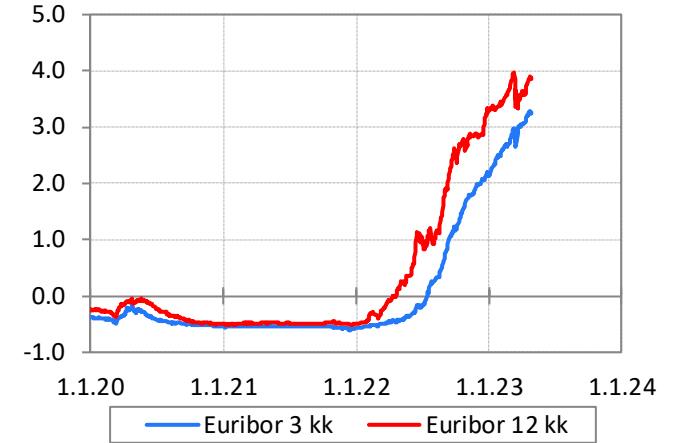
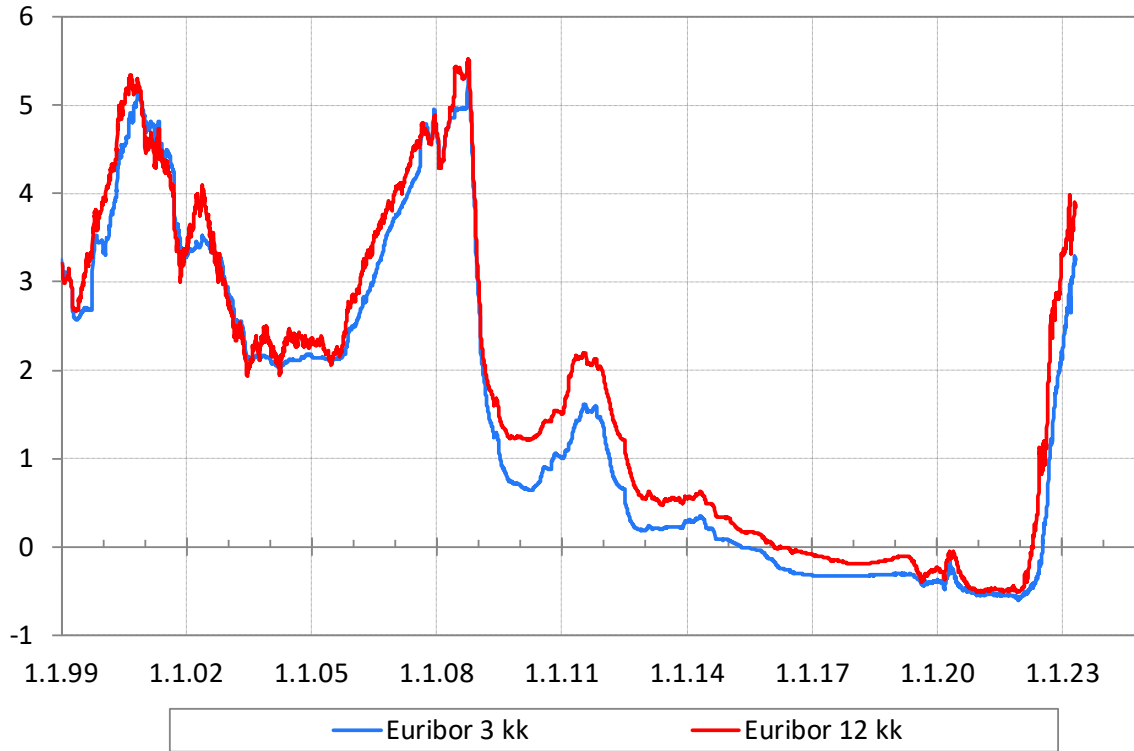
Vanhojen kerrostaloasuntojen hinnat (2015 = 100) ja niiden 3 kk Ika vuosimuutos, %



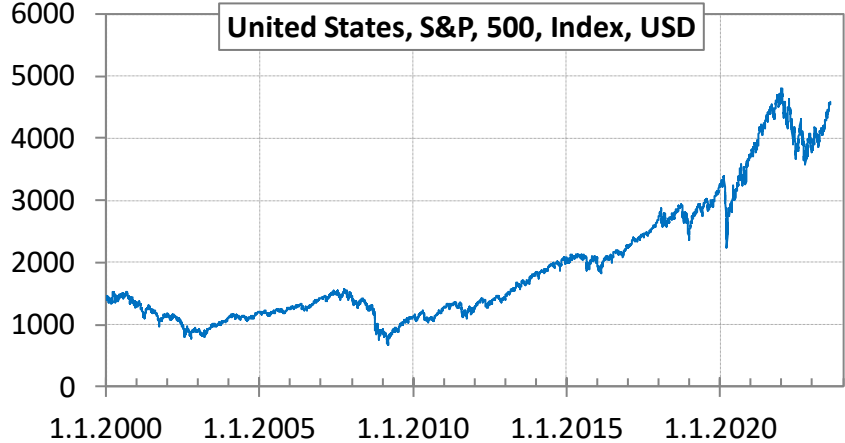
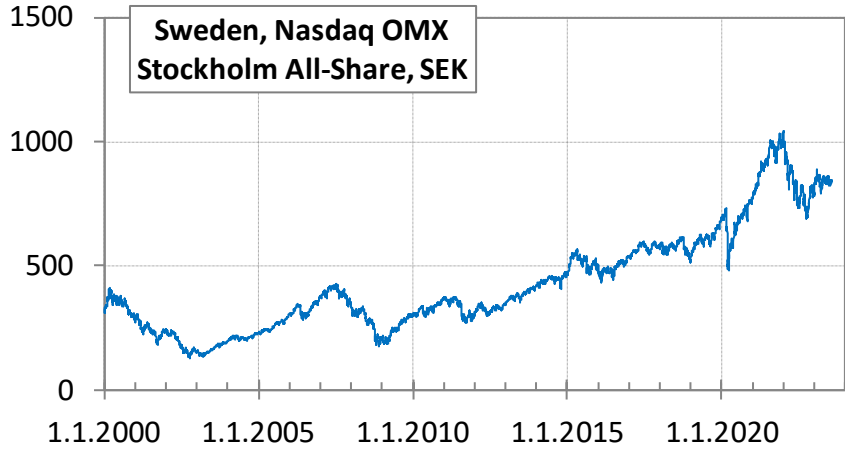
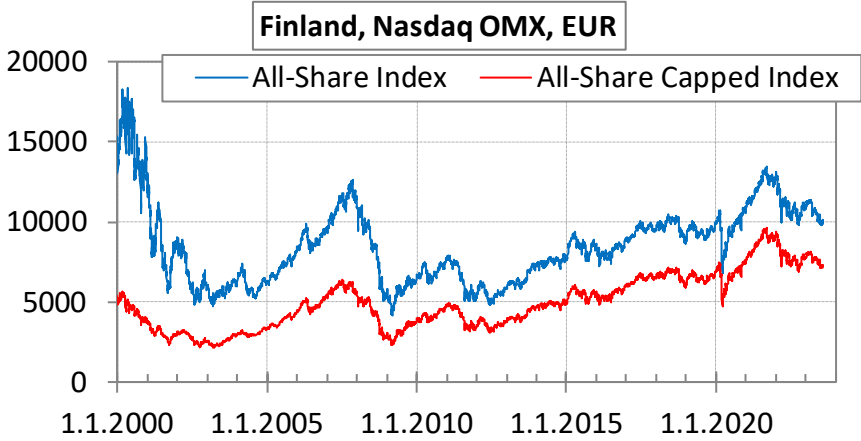
— Koko maa — Pääkaupunkiseutu — Koko maa pl. pks

— Koko maa — Pääkaupunkiseutu — Koko maa pl. pks

Euribor, %

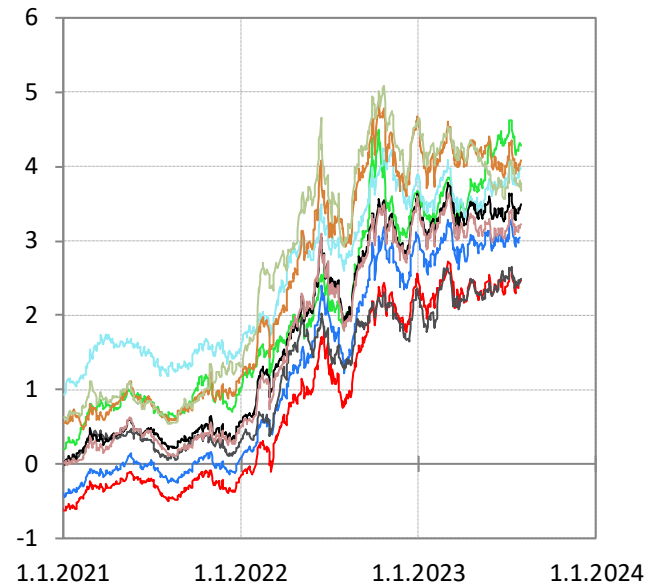
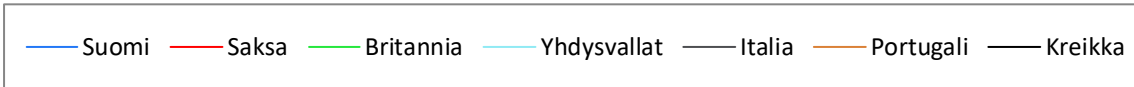
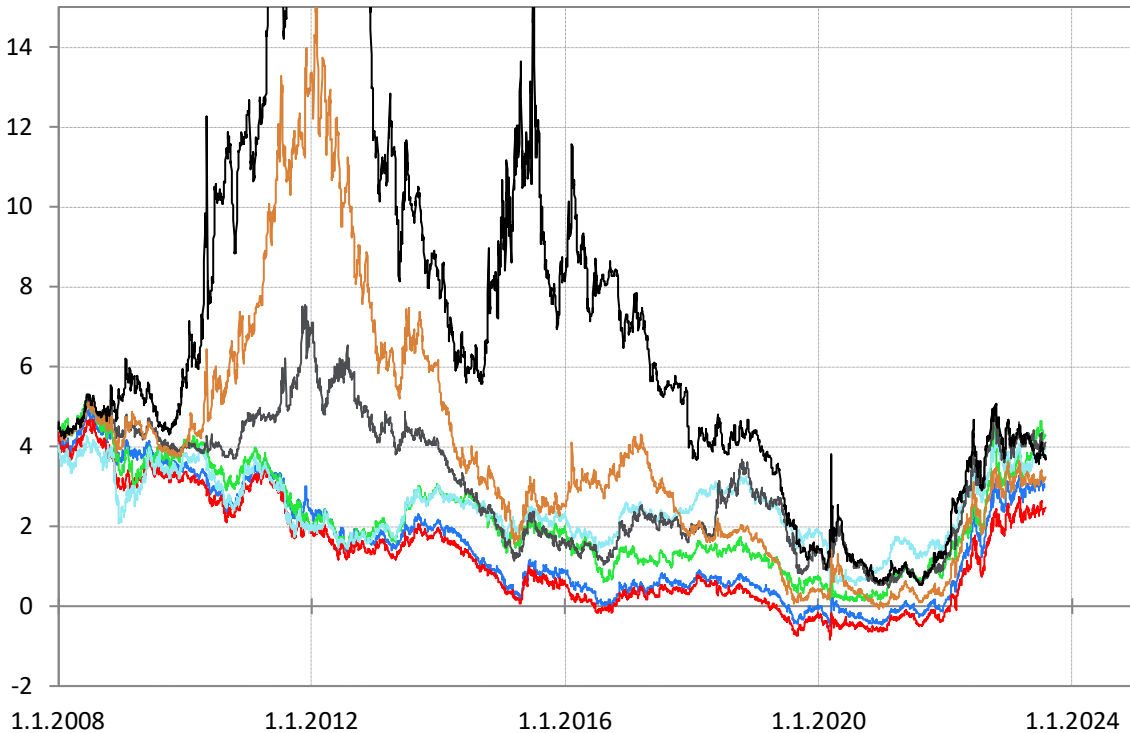


Pörssi-indeksejä



Lähde: Macrobond.

Valtion 10 vuoden joukkolainojen tuotto, %



Talousennusteita

2023	Etla	Labore	PTT	SP	VM	HB	Nordea	OP	Danske	Komissio	Med	Min	Max
%-muutoksia	21.3.	20.4.	5.4.	20.6.	15.6.	24.5.	9.5.	16.5.	4.4.	15.5.			
Bkt	-0.3	-0.2	-0.5	-0.4	0.0	0.2	0.0	-0.8	-0.2	0.2	-0.2	-0.8	0.2
Tuonti	0.1	-2.0	-1.2	-3.0	-1.7	-0.6	-3.4	-3.8	-1.0	-1.3	-1.5	-3.8	0.1
Vienti	1.2	1.0	-0.5	0.1	1.1	-0.4	-1.7	-2.7	-0.5	1.6	-0.2	-2.7	1.6
Kulutus	-0.1	-0.2	-0.3	..	0.3	0.2	..	-0.1	0.2	..	-0.1	-0.3	0.3
- yksityinen	-0.5	-0.6	-1.4	-0.4	-0.2	-0.2	-0.3	-1.0	-0.2	0.1	-0.4	-1.4	0.1
- julkinen	0.7	0.5	2.0	2.6	1.2	1.0	2.1	2.0	1.2	1.3	1.3	0.5	2.6
Investoinnit (SP: yksityiset)	-1.0	-0.5	-2.2	-5.8	-1.7	-0.5	-4.4	-3.4	-2.0	-0.1	-1.9	-5.8	-0.1
Varastojen muutos (kontr.)	-0.4	-1.0	-1.5	-1.0	-1.5	-0.4
Kokonaiskysyntä	-0.2	-0.8	-0.5	-0.5	-0.8	-0.2
Kuluttajahinnat (EC: harm.)	5.5	5.9	4.8	5.9	5.9	5.8	6.0	5.9	5.5	4.8	5.9	4.8	6.0
Työttömyysaste, %	7.1	7.0	7.2	7.2	7.0	6.9	7.0	7.0	7.0	7.1	7.0	6.9	7.2
Ansiotaso	4.3	4.5	5.0	4.5	4.8	4.0	4.0	4.0	4.1	..	4.3	4.0	5.0
Teollisuustuotanto (HB: arvonlisäys)	-1.6	-0.4	0.5	-0.4	-1.6	0.5
Vaihtotase / bkt, %	-0.2	..	-1.4	-1.6	-1.6	-2.5	-1.8	-2.9	-1.4	-1.9	-1.6	-2.9	-0.2

2024	Etla	Labore	PTT	SP	VM	HB	Nordea	OP	Danske	Komissio	Med	Min	Max
%-muutoksia	21.3.	20.4.	5.4.	20.6.	15.6.	24.5.	9.5.	16.5.	4.4.	15.5.			
Bkt	1.2	1.0	1.0	0.9	1.4	1.0	1.0	0.3	0.9	1.4	1.0	0.3	1.4
Tuonti	3.8	1.2	3.0	1.9	3.5	1.9	1.8	0.6	2.0	2.2	2.0	0.6	3.8
Vienti	5.5	2.2	4.0	2.4	4.1	2.6	2.8	1.0	1.5	3.6	2.7	1.0	5.5
Kulutus	0.9	0.9	0.7	..	1.0	1.1	..	0.2	0.8	..	0.9	0.2	1.1
- yksityinen	1.0	1.1	1.0	0.8	1.3	1.4	0.4	0.0	1.0	1.2	1.0	0.0	1.4
- julkinen	0.6	0.5	0.0	1.1	0.3	0.5	2.1	0.5	0.5	0.2	0.5	0.0	2.1
Investoinnit (SP: yksityiset)	1.3	0.9	1.9	-1.3	1.9	0.9	0.0	0.1	2.0	0.4	0.9	-1.3	2.0
Varastojen muutos (kontr.)	-0.4	0.1	0.0	0.0	-0.4	0.1
Kokonaiskysyntä	2.0	1.1	2.0	2.0	1.1	2.0
Kuluttajahinnat (EC: harm.)	2.2	2.4	2.6	1.4	2.4	2.5	1.5	2.3	2.1	2.1	2.3	1.4	2.6
Työttömyysaste, %	6.8	6.7	8.2	7.1	6.8	6.8	7.5	7.2	6.8	6.8	6.8	6.7	8.2
Ansiotaso	3.8	4.0	4.0	3.6	3.6	3.5	3.4	3.5	3.7	..	3.6	3.4	4.0
Teollisuustuotanto (HB: arvonlisäys)	2.9	1.4	1.5	1.5	1.4	2.9
Vaihtotase / bkt, %	-0.3	..	-0.9	-0.9	-1.4	-1.8	-1.1	-2.4	-1.0	-1.2	-1.1	-2.4	-0.3

Talousennusteita

2025	Etla	Labore	PTT	SP	VM	HB	Nordea	OP	Danske	Komissio	Med	Min	Max
%-muutoksia	21.3.	20.4.		20.6.	15.6.	24.5.							
Bkt	1.3	2.7		1.5	1.9	1.4					1.5	1.3	2.7
Tuonti	2.8	2.8		3.3	4.1	2.0					2.8	2.0	4.1
Vienti	3.7	2.9		2.8	3.7	2.6					2.9	2.6	3.7
Kulutus	1.0	2.0		..	1.4	1.3					1.4	1.0	2.0
- yksityinen	1.3	2.3		1.1	1.9	1.6					1.6	1.1	2.3
- julkinen	0.5	1.4		0.4	0.6	0.5					0.5	0.4	1.4
Investoinnit (SP: yksityiset)	2.2	3.0		2.6	4.4	2.3					2.6	2.2	4.4
Varastojen muutos (kontr.)	-0.3	..		0.0					-0.2	-0.3	0.0
Kokonaiskysyntä	1.8	2.8		..	2.6	..					2.6	1.8	2.8
Kuluttajahinnat (EC: harm.)	1.7	2.0		1.1	1.6	2.0					1.7	1.1	2.0
Työttömyysaste, %	6.5	6.4		7.0	6.6	6.6					6.6	6.4	7.0
Ansiotaso	3.0	4.2		2.6	3.3	3.0					3.0	2.6	4.2
Teollisuustuotanto (HB: arvonlisäys)	2.3	2.0	2.0					2.0	2.0	2.3
Vaihtotase / bkt, %	-0.6	..		-1.0	-1.6	-1.6					-1.3	-1.6	-0.6