



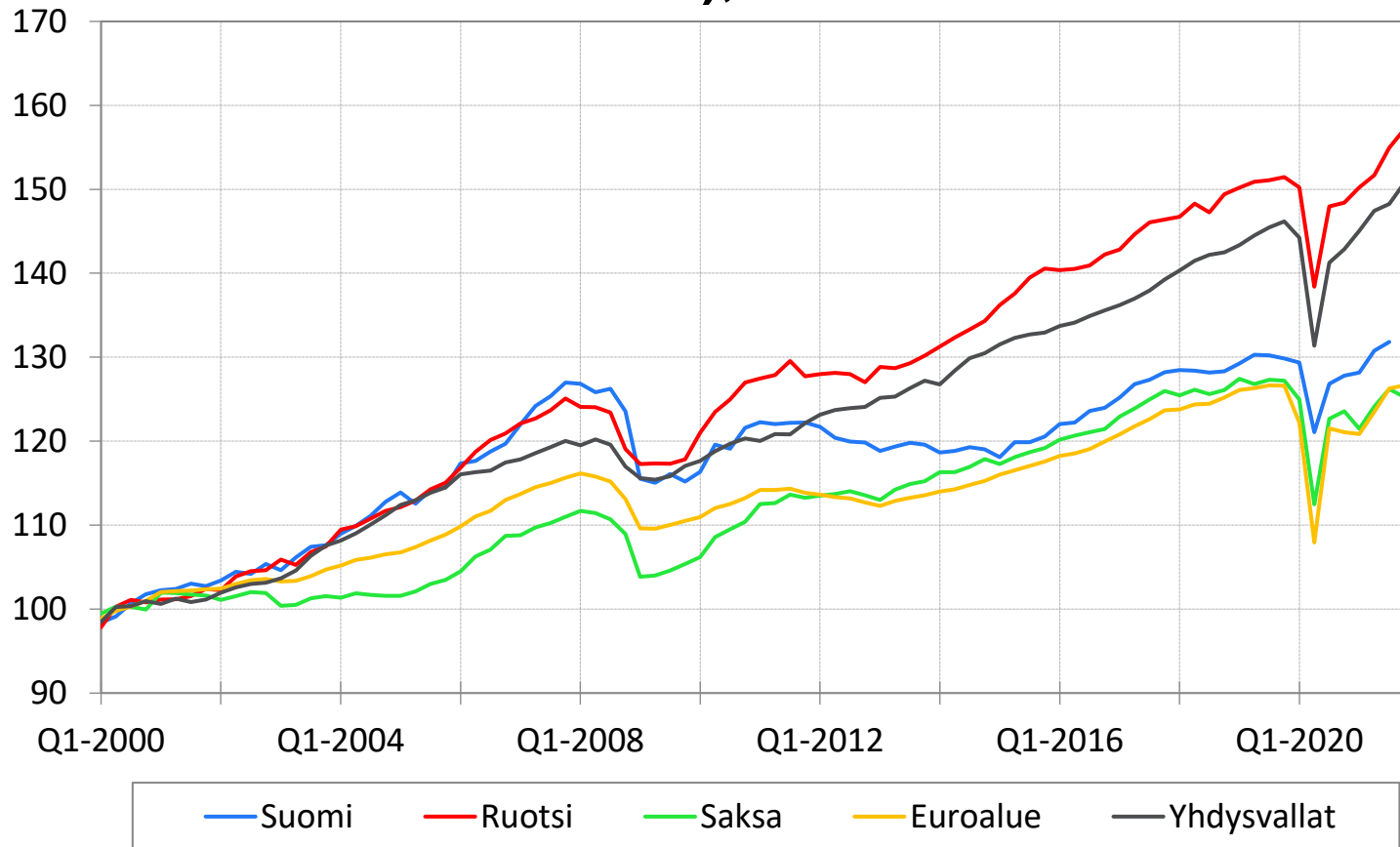
Kuukausiraportti Kuviopaketti

Ville Kaitila
Eta
Twitter @VilleKaitila
2.2.2022

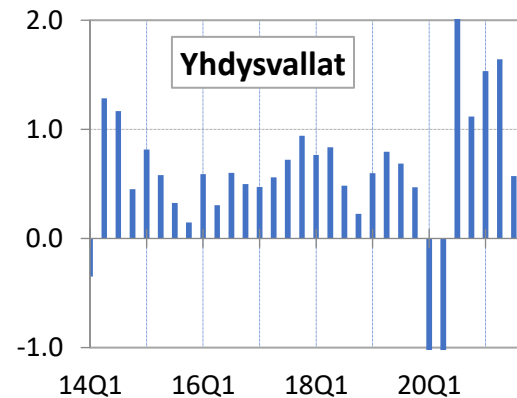
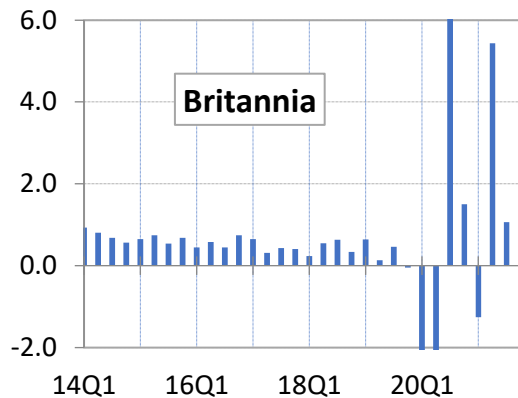
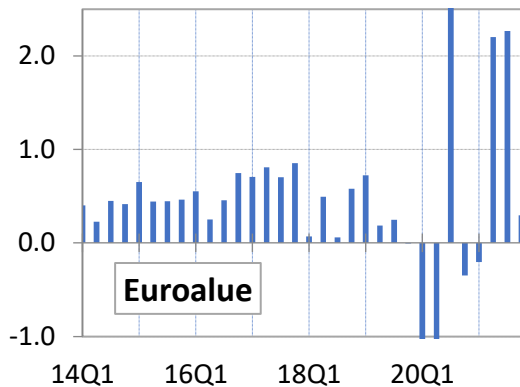
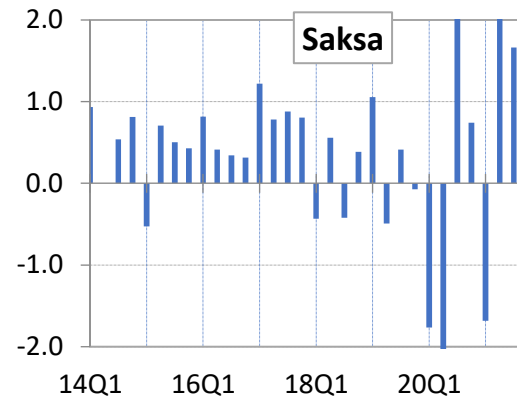
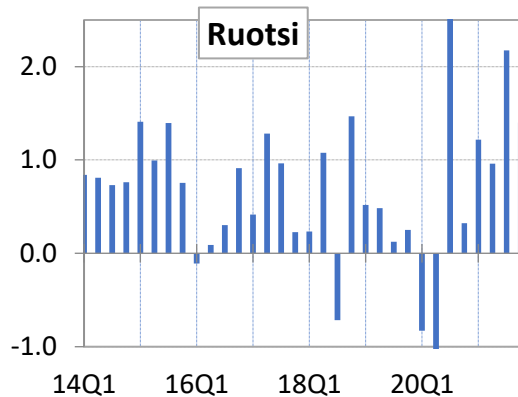
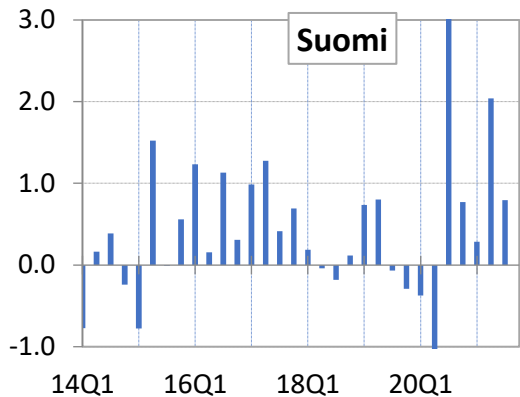
Palaute: ville.kaitila@etla.fi

Kansainvälinen talous

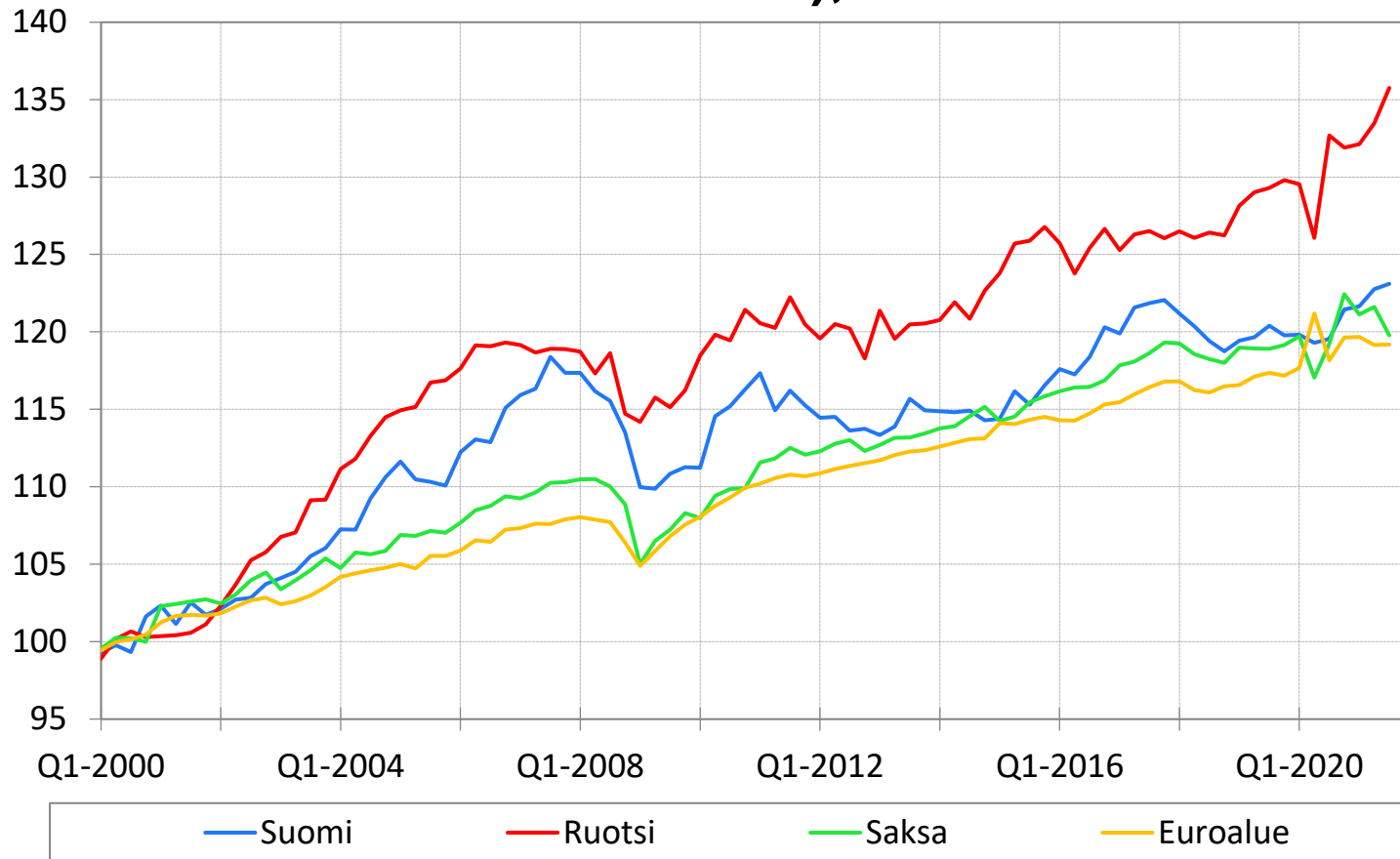
Bkt:n määrä (kausitasoitettu kansallisessa valuutassa), 2000 = 100



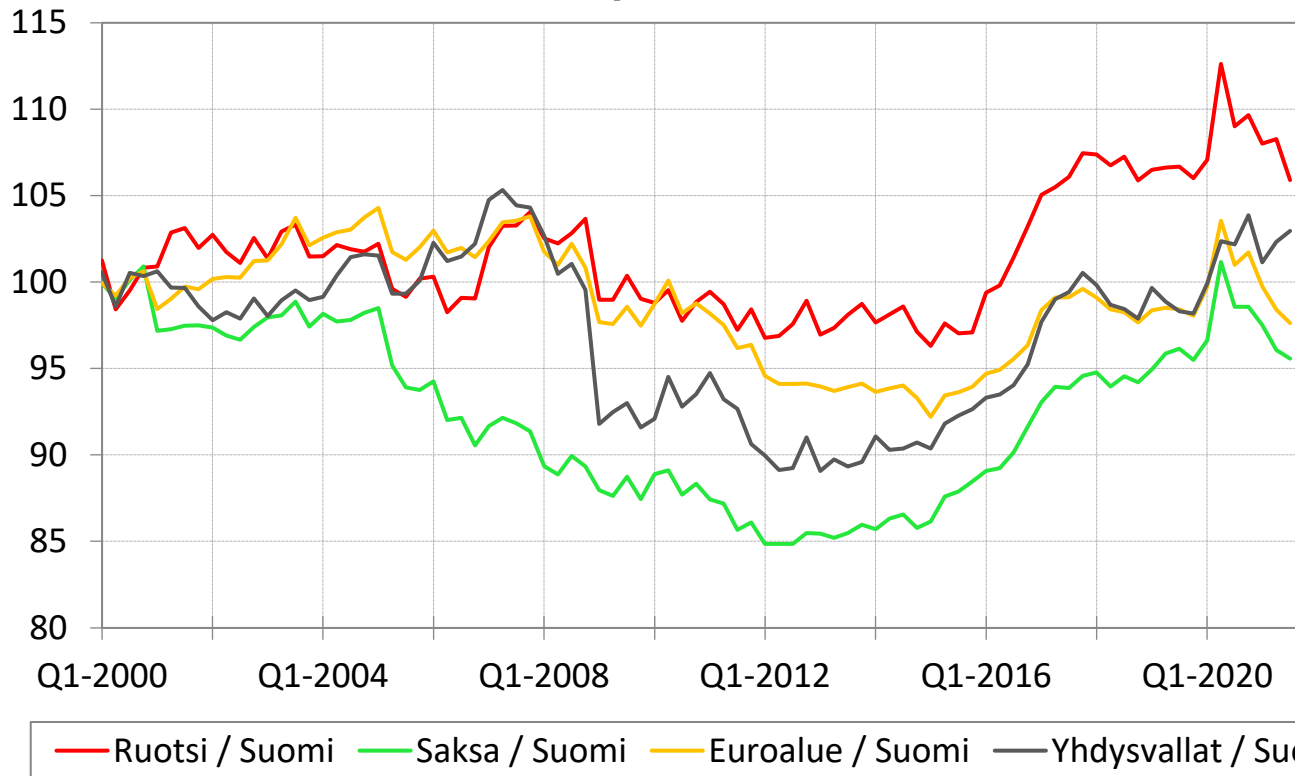
Bkt:n määrän muutos edellisestä neljänneksestä (akselit katkaistu), kausitasoitettu, %



Tuottavuus (bkt per tehdyt työtunnit, kausitasoitettu), 2000 = 100

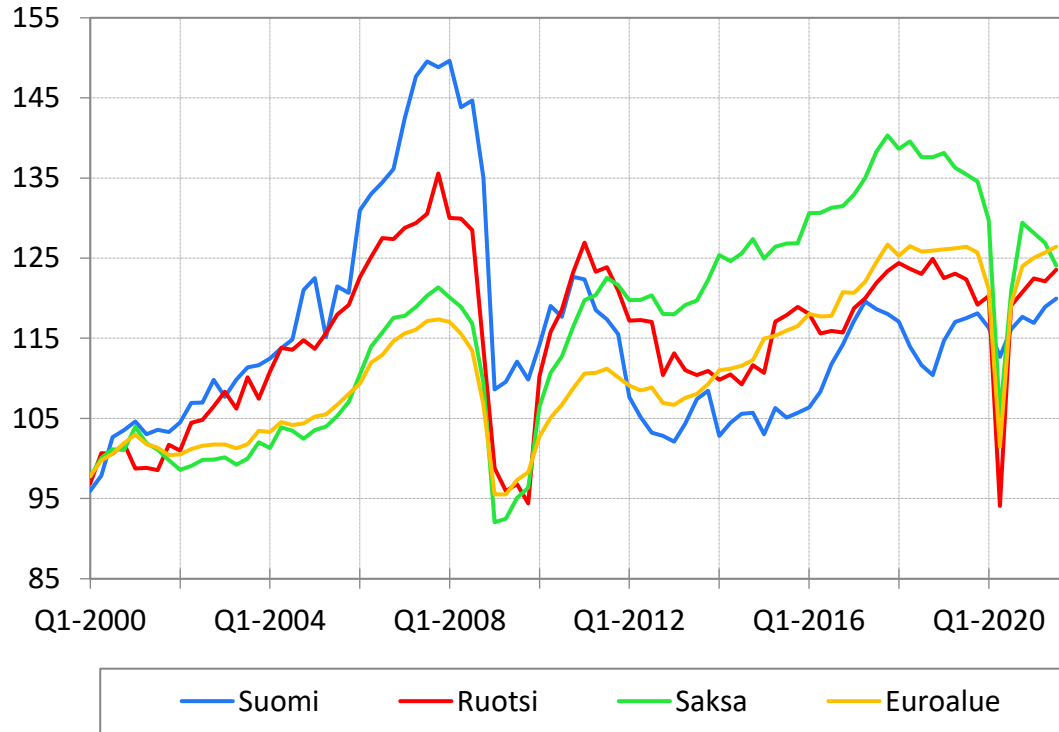


Koko kansantalouden nimelliset yksikkötyökustannukset suhteessa Suomeen (kausitasoitettu kansallisessa valuutassa), 2000 = 100

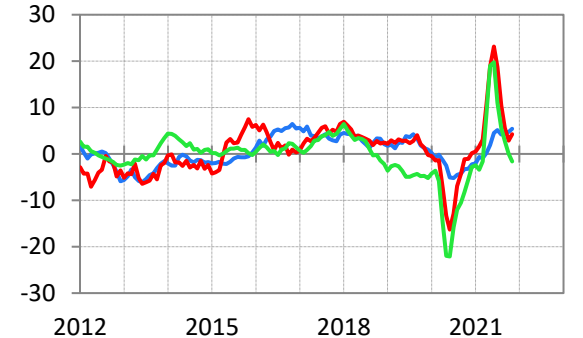


Tehdasteollisuuden tuotanto

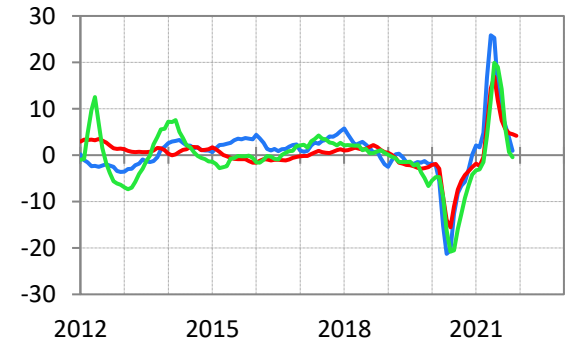
Tehdasteollisuuden arvonlisäyksen määrä, 2000 = 100



Tuotoksen määrän 12 kk:n muutos (3 kk:n ika), %

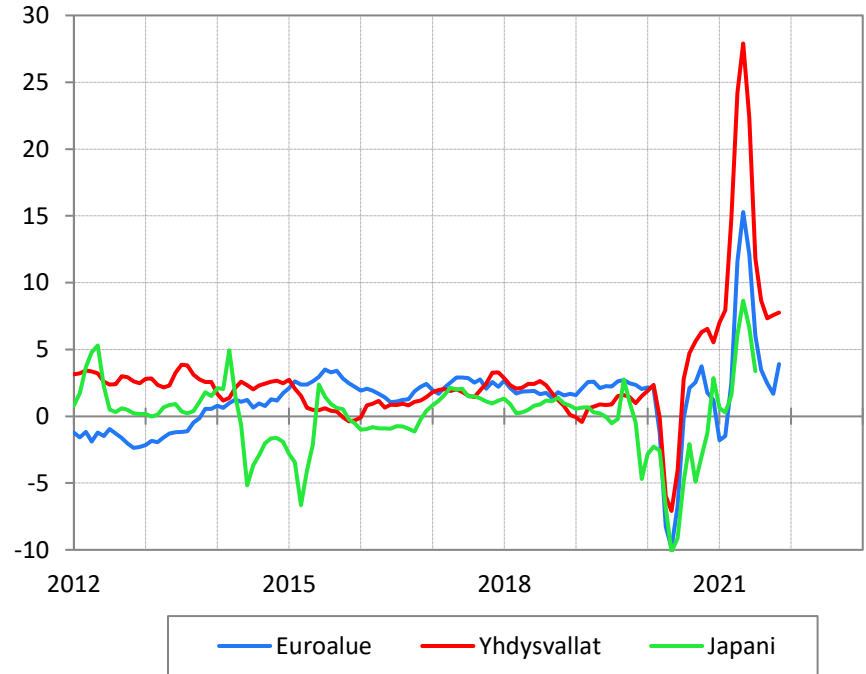
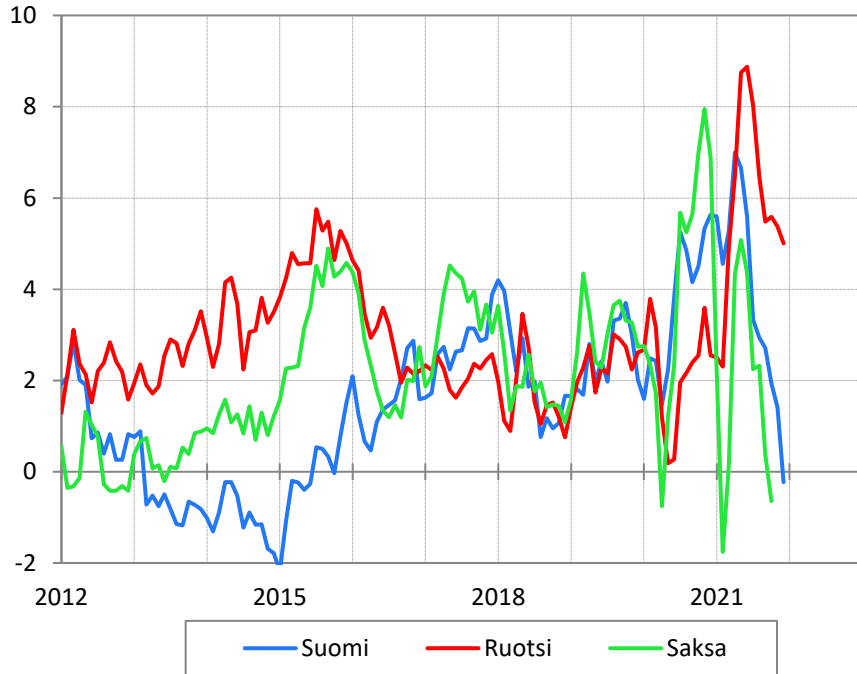


— Suomi — Ruotsi — Saksa



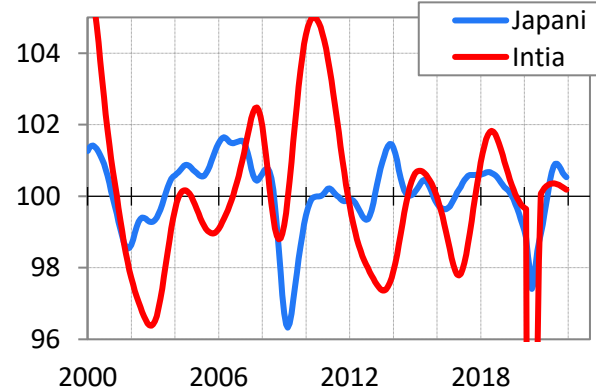
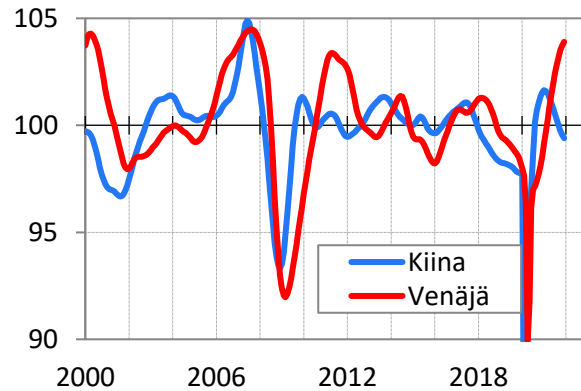
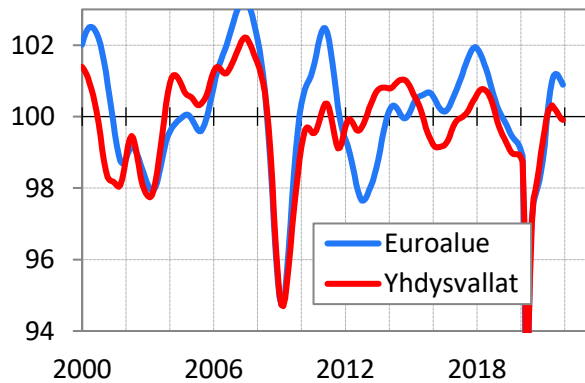
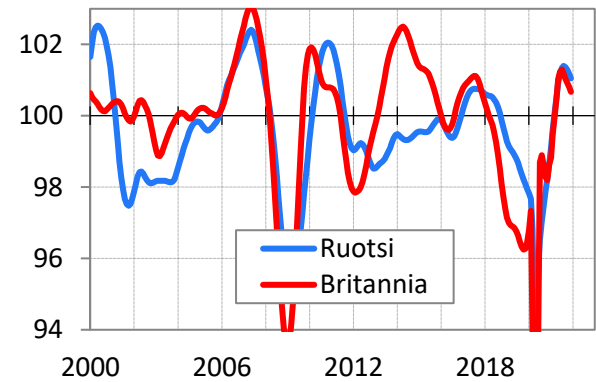
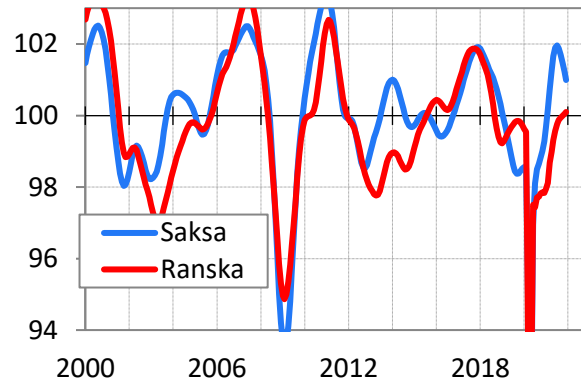
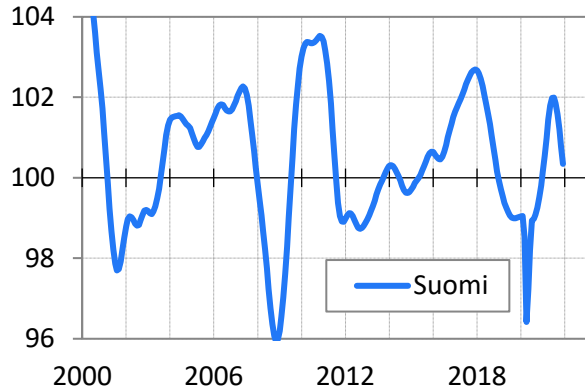
— Euroalue — Yhdysvallat — Japani

Vähittäiskaupan myynnin volyymin 12 kk:n muutos (3 kk:n lka), %



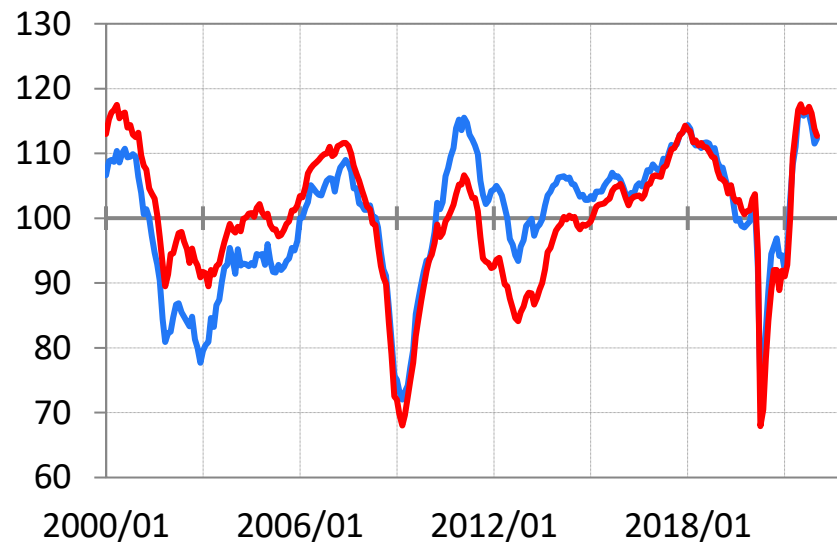
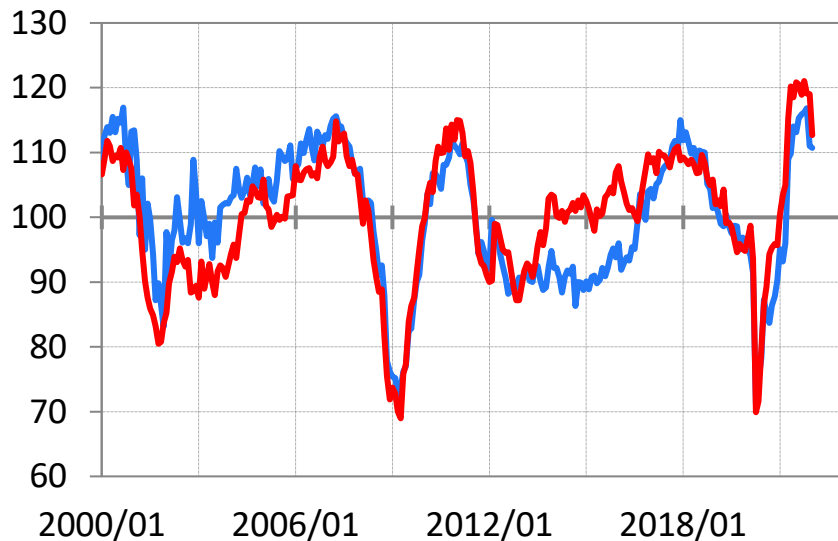
Luottamusindikaattoreita ym.

OECD:n bkt-kasvua n. 6 kk ennakoiva indikaattori (amplitude adjusted CLI)

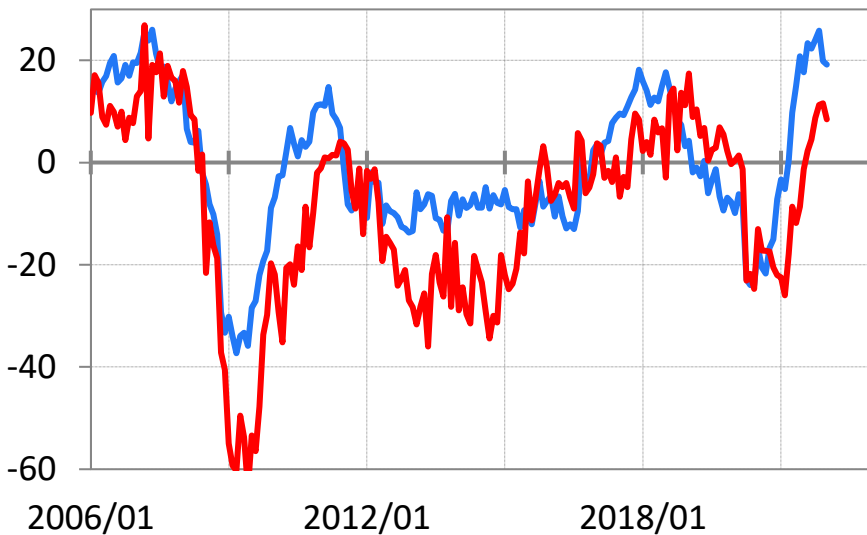


The main message of CLI movements over time is the increase or decrease, rather than the amplitude of the changes. Turning points in the de-trended reference series have been found 4 to 8 months (on average) after the signals of turning points had been detected in the headline CLI. The CLI is the average of de-trended and smoothed and normalised component series. The amplitude adjusted CLI rescales this 'averaged' CLI to match the amplitudes of the de-trended reference series. This form allows for "output-gap" type interpretations. Lähde: OECD.

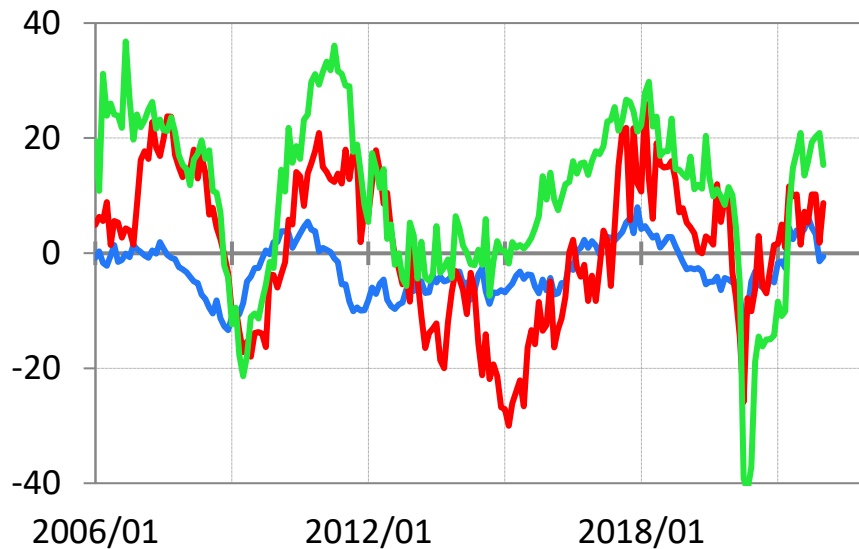
Economic sentiment -kokonaisindikaattori



Luottamusindikaattorit Suomessa

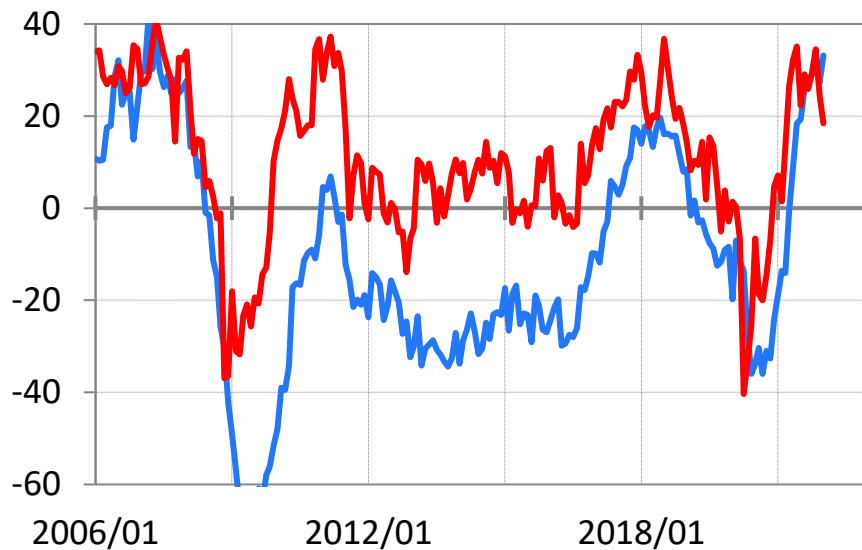


— Teollisuus — Rakentaminen

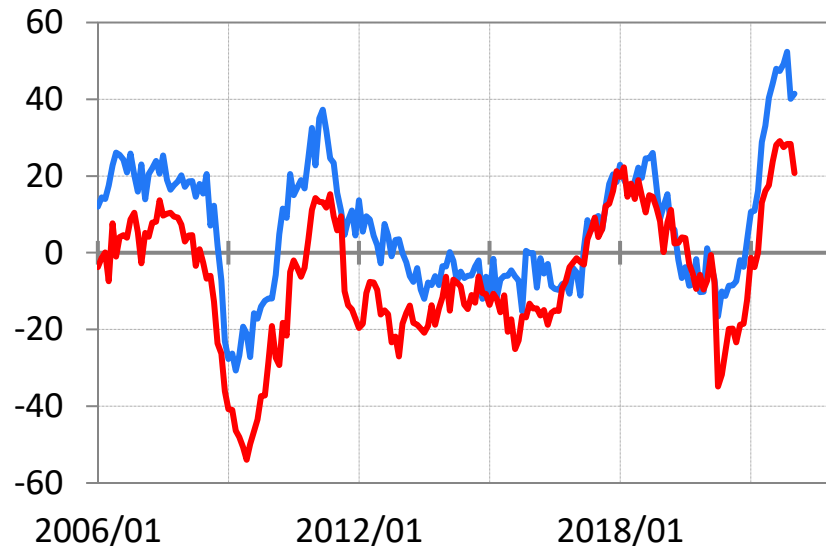


— Kuluttajat — Vähittäiskauppa — Palvelualat

Suomen teollisuuden luottamusindikaattorit



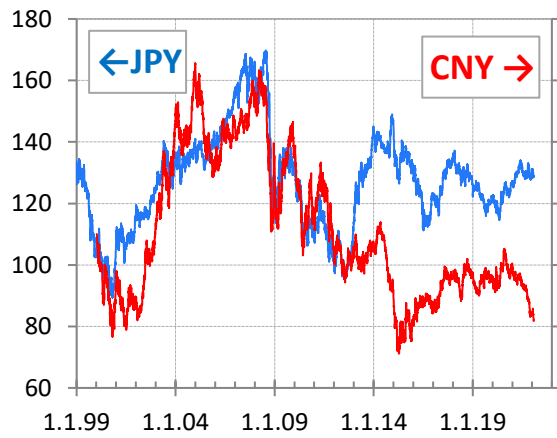
— Tilaukanta — Tuotanto-odotukset



— Myyntihintaodotukset — Työllisyysodotukset

Valuuttakurssit ja kansainväliset hinnat

Euron vaihtokursseja, päivähavainnot

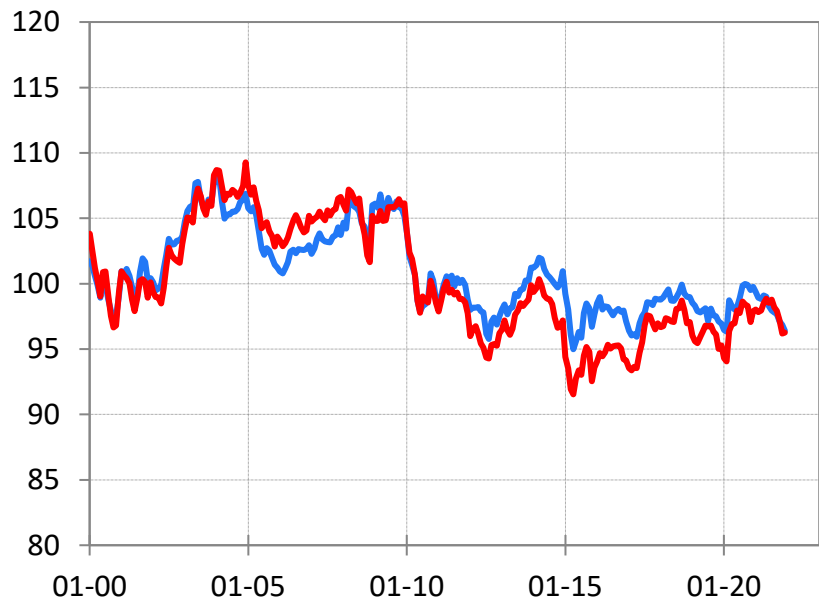


Euro vahvistuu

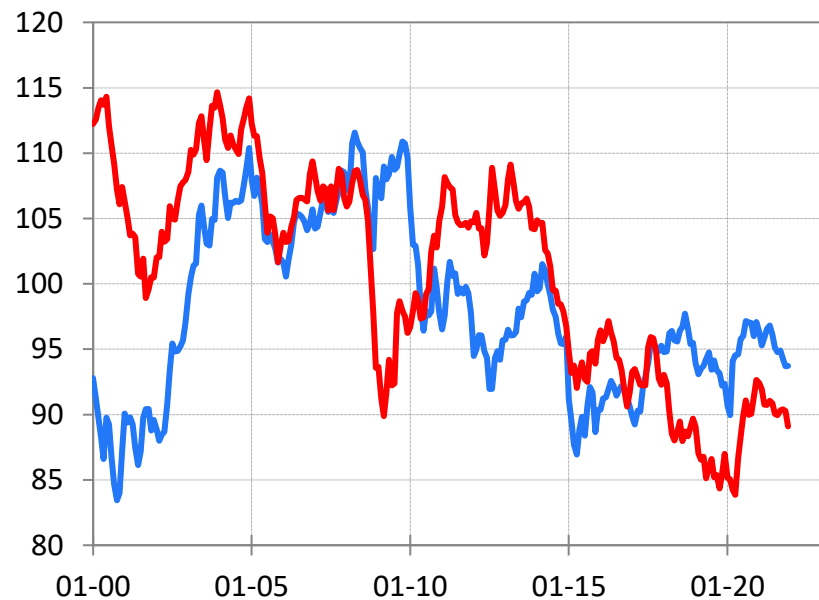
Euro heikkenee

Lähteet:
EKP, Etlan tietokanta.

Reaalinen efektiivinen valuuttakurssi, 2010 = 100



— Suomi — Saksa



— Euroalue — Ruotsi

Valuutta vahvistuu

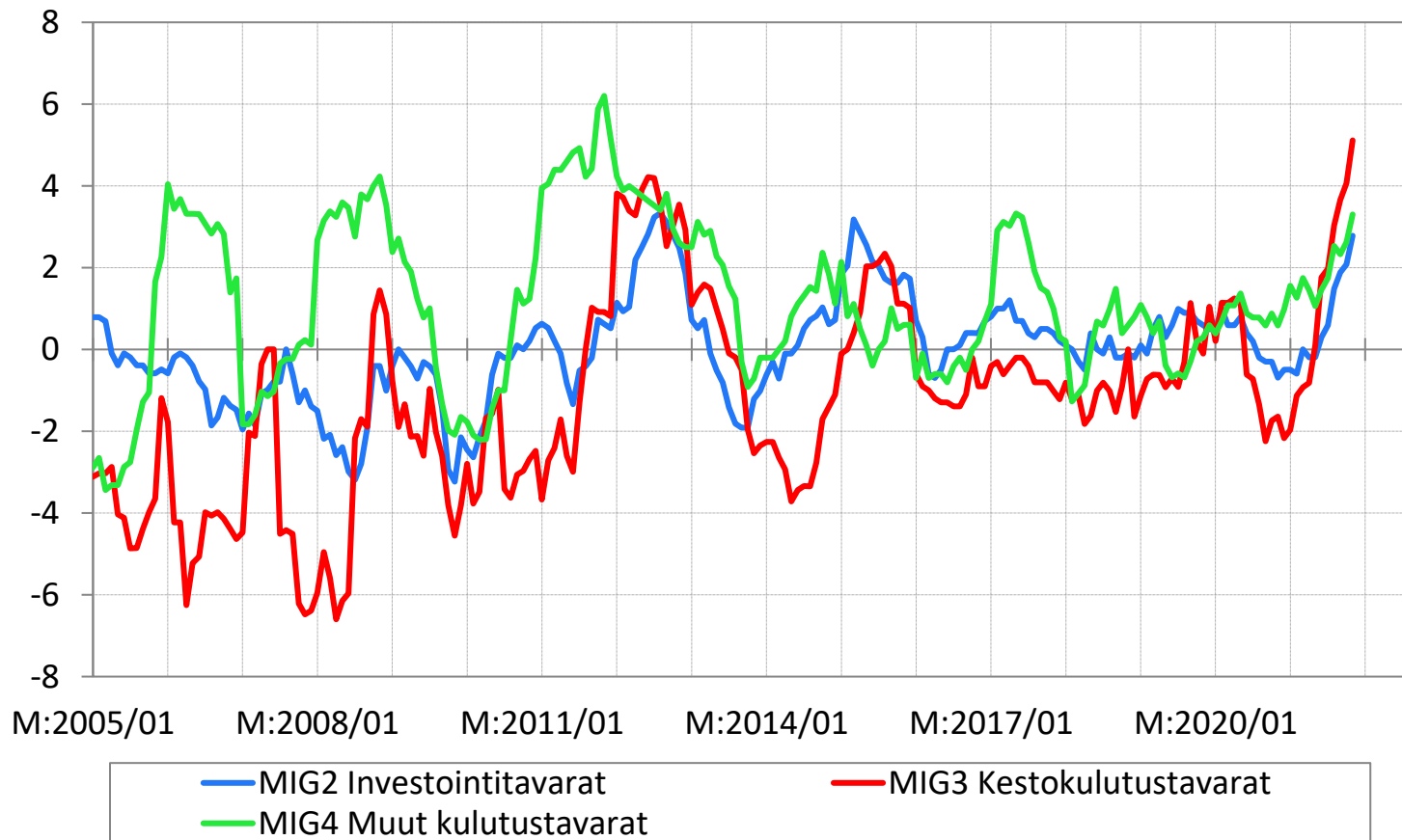


Valuutta heikkenee

Raaka-aineiden eurohintoja, 2020 = 100

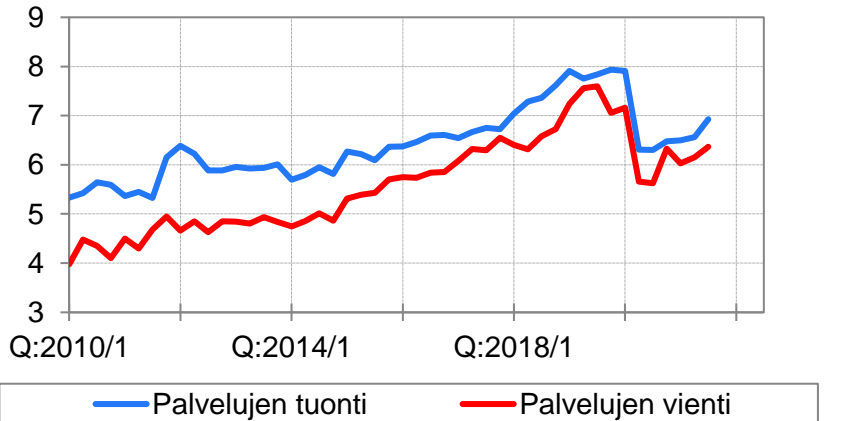
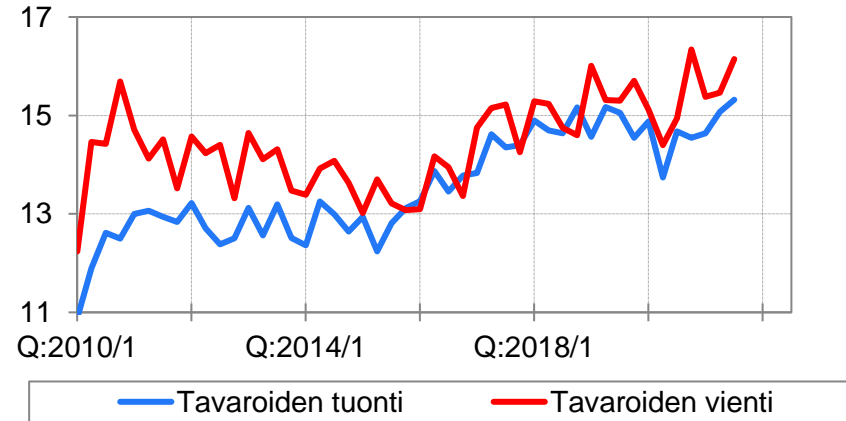
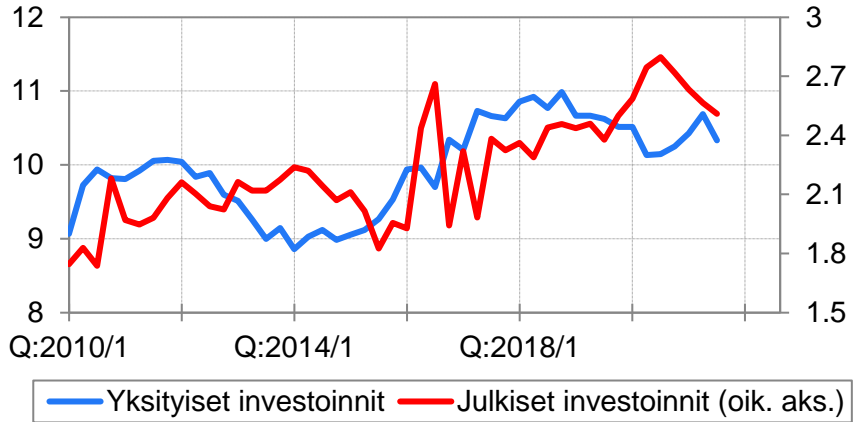
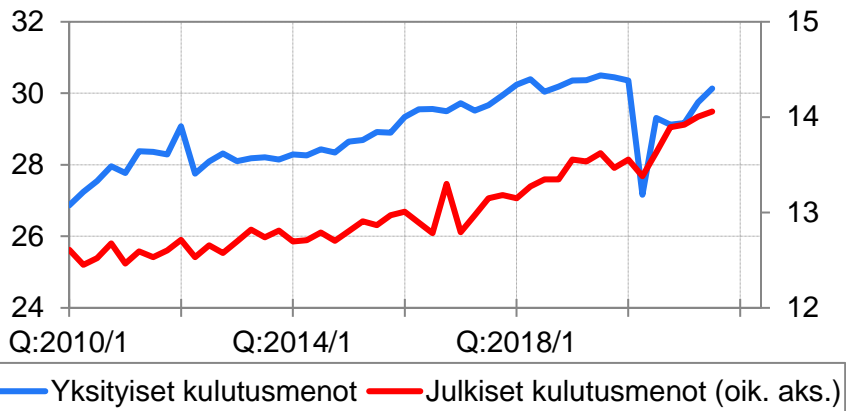


Tuontihintojen vuosimuutos, %

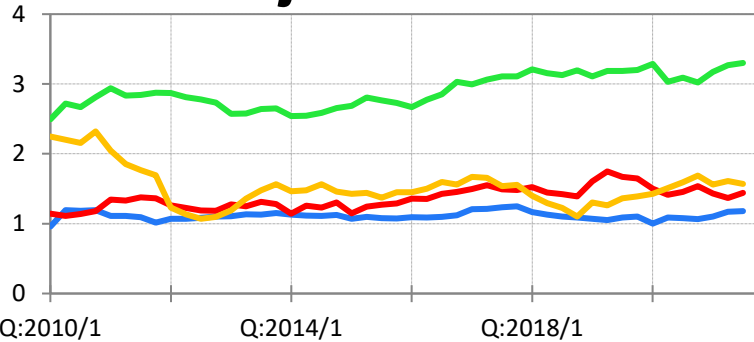


Kotimaiset kysyntäerät ja tuotanto

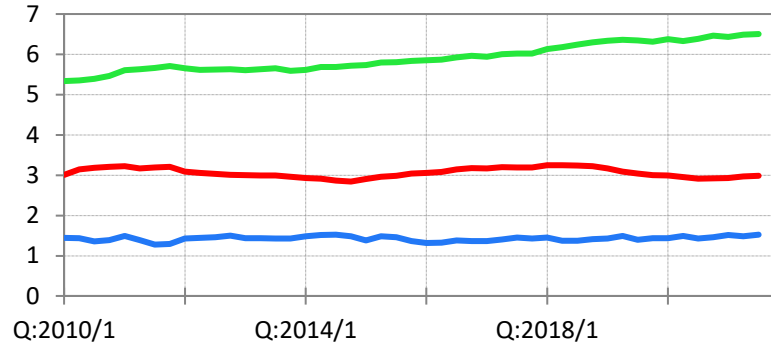
Suomen kansantalouden tilinpito, kausitasoitettu määrä neljännesvuosittain mrd. euroa 2015 hinnoin



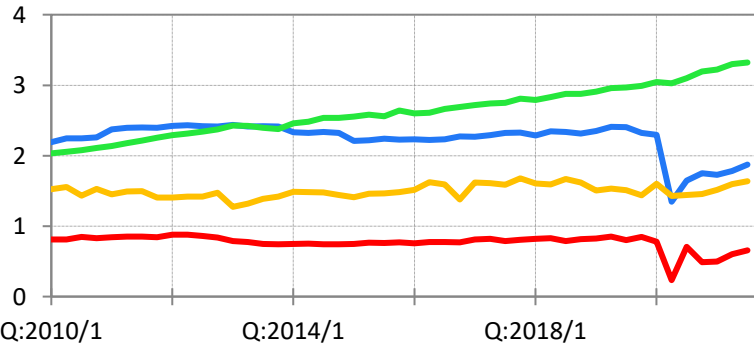
Toimialojen arvonlisäyksen kausitasoitettu määrä neljännesvuosittain mrd. euroa 2015 hinnoin



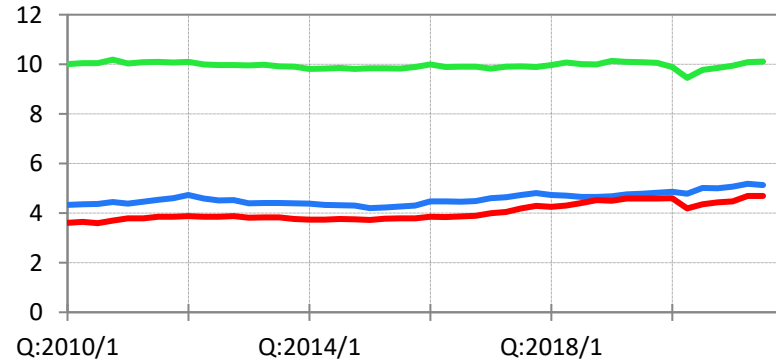
— Metsäteollisuus — Kemianteollisuus
— Metalliteollisuus pl. 26-27 — 26-27 Sähkö- ja elektroniikka



— Energia-, vesi- ja jätehuolto — Rakentaminen — Kiinteistöala

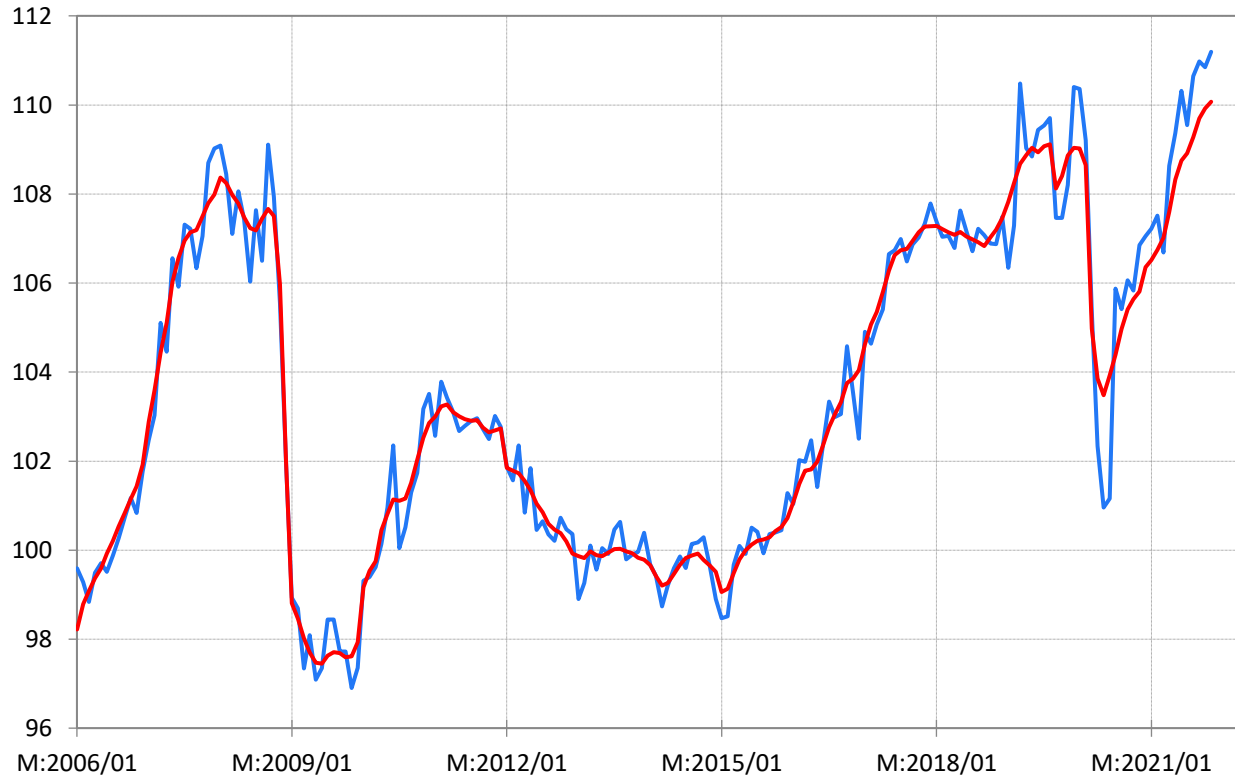


— Liikenne — Majoitus- ja ravitsemistoiminta
— Informaatio ja viestintä — Rahoitus- ja vakuustointiminta



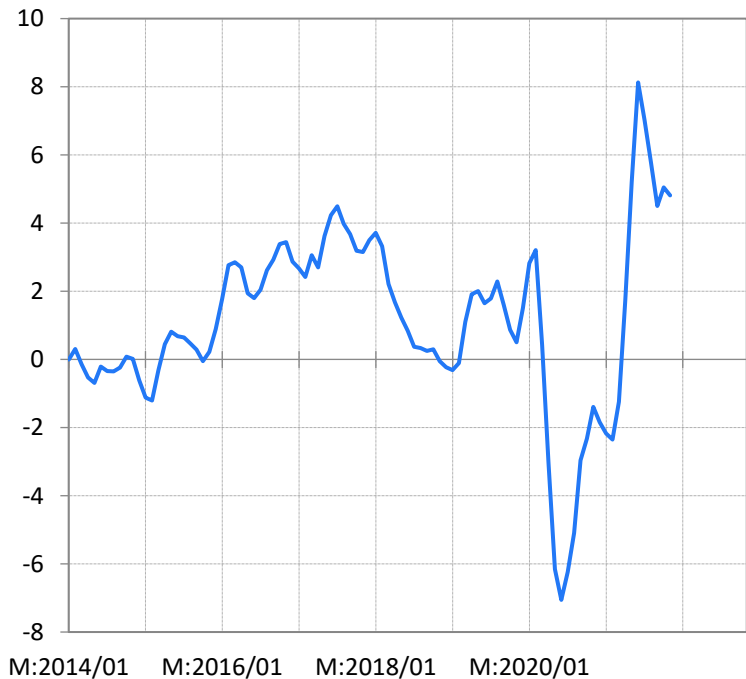
— Kauppa — M_N (ks. alla) — Julkinen hallinto, koulutus, sote

Tuotannon suhdannekuvaaja, 2015 = 100



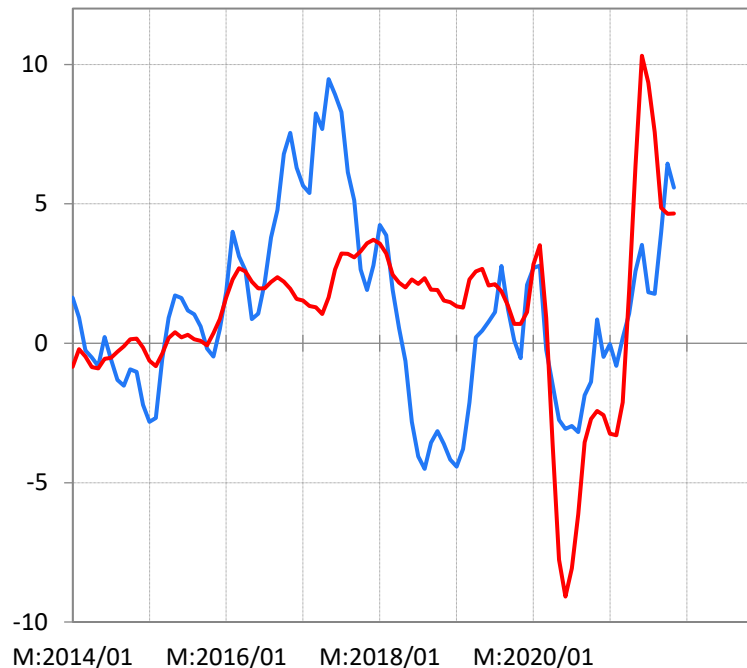
— Kausitasoitettu ja työpäiväkorjattu — Trendisarja

Tuotannon työpäiväkorjattu suhdannekuvaaja, 3 kk:n liukuva %-muutos edellisestä vuodesta



— Yhteensä

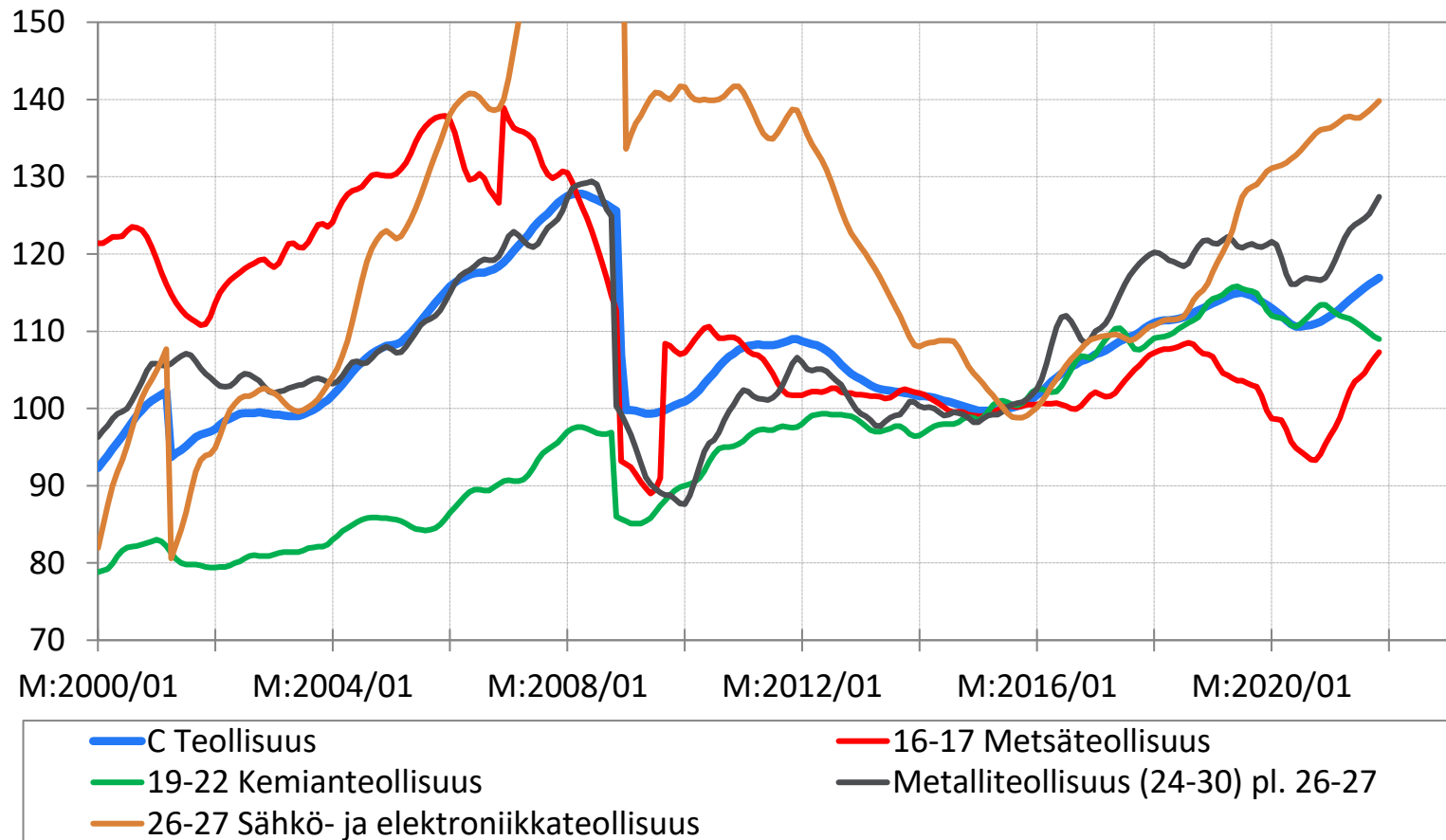
Lähteet: Tilastokeskus, Etlan tietokanta.



— B-F Jalostus — G-T Palvelut

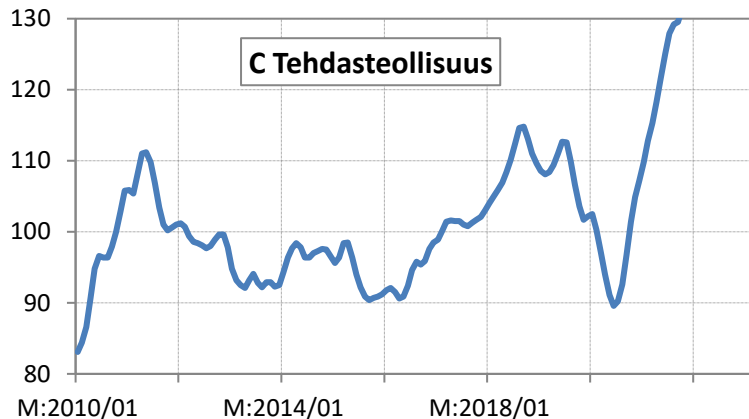
Lähteet: Tilastokeskus, Etlan tietokanta

Teollisuustuotannon volyymi-indeksi, 2015=100, trendi

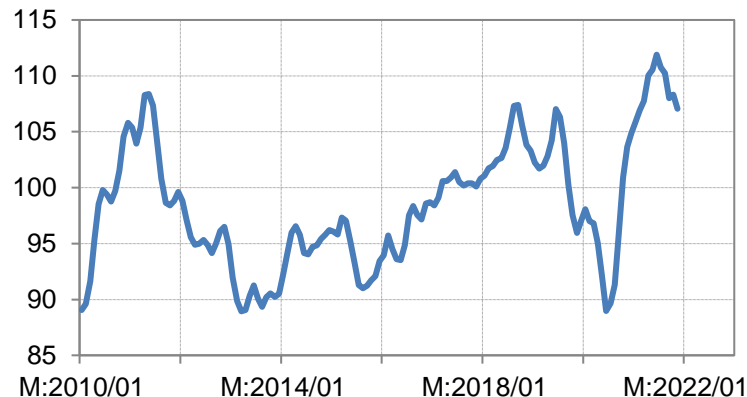


Teollisuuden uudet tilaukset, trendi, 2015 = 100

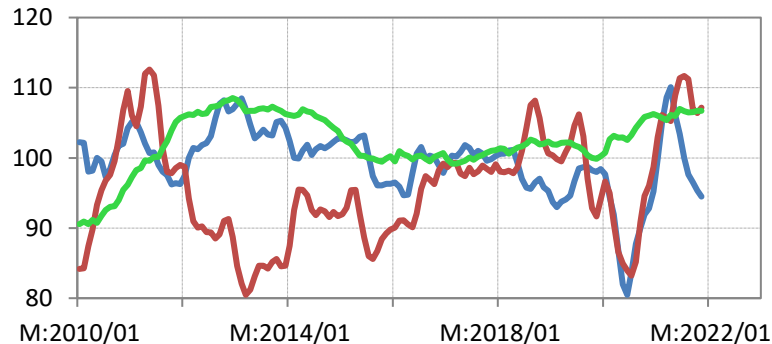
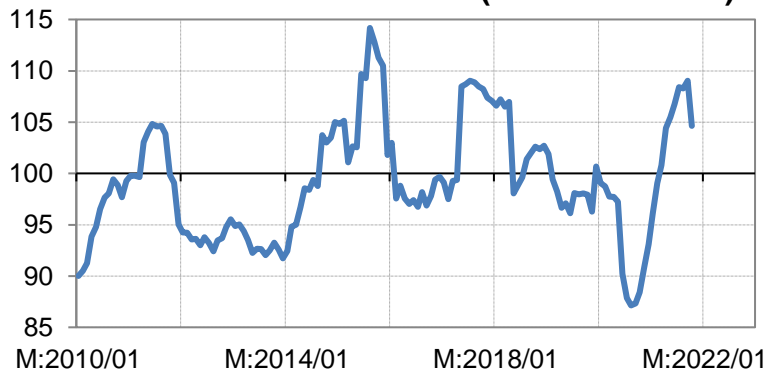
Tehdasteollisuuden nimelliset uudet tilaukset, trendit 2015 = 100



Tehdasteollisuuden tuottajahinnoilla deflatoidut uudet tilaukset, trendit 2015 = 100

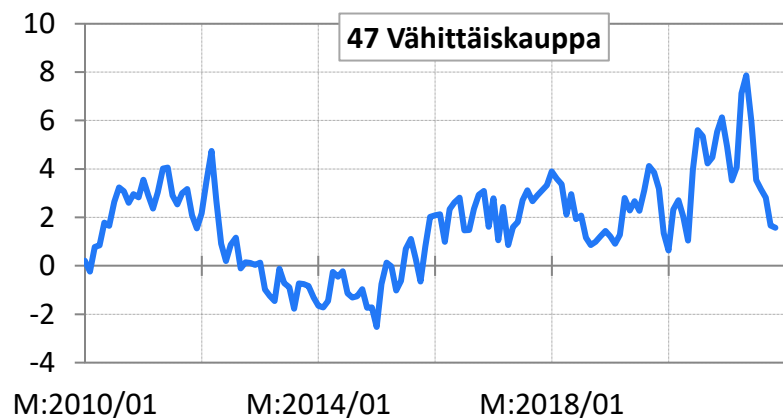
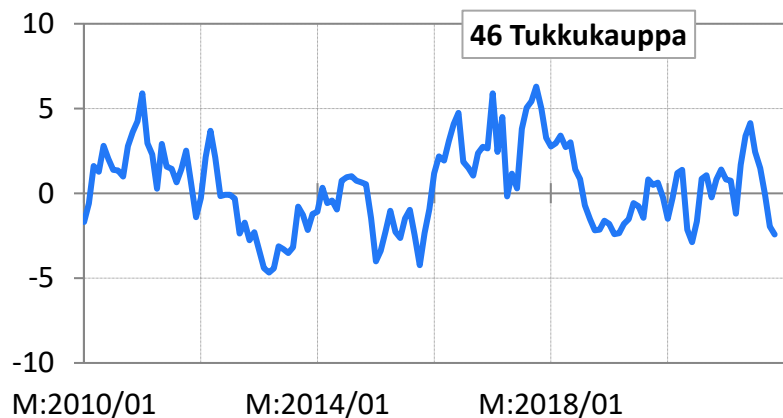
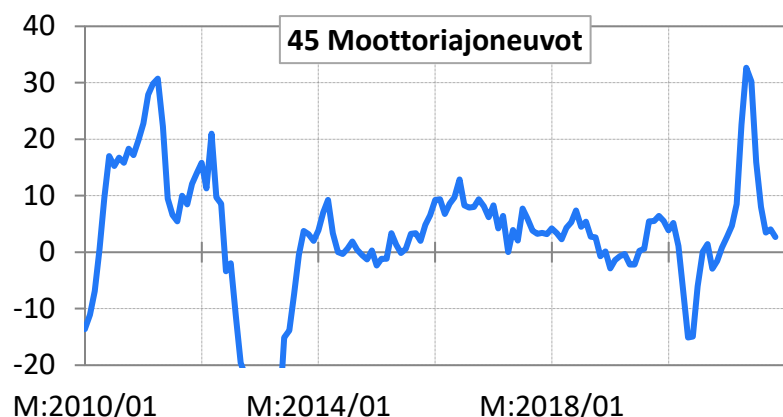
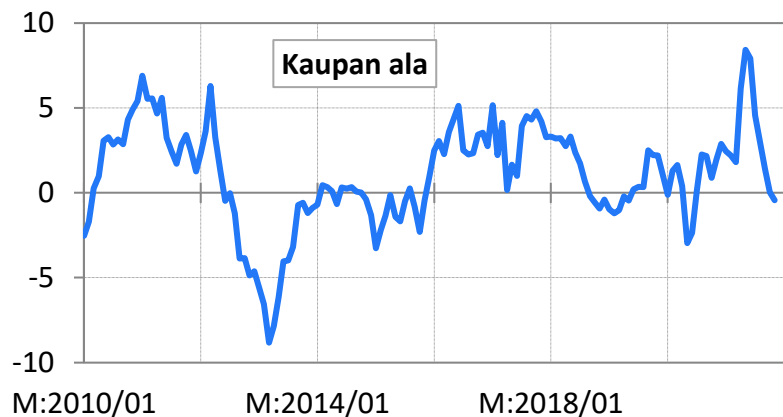


Uudet tilaukset / liikevaihto, kausitas. arvot 6 kk lka (k.a. 2005- = 100)

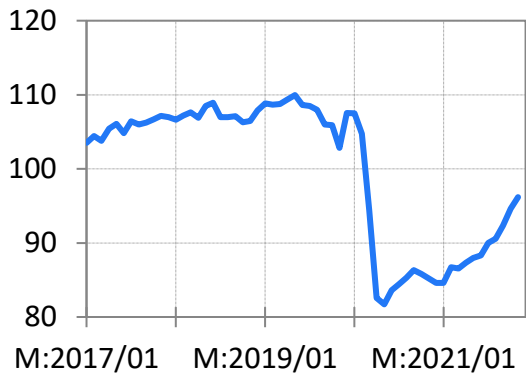


- 17 Paperiteollisuus
- 20-21 Kemianteollisuus
- 24-30 Metalliteollisuus

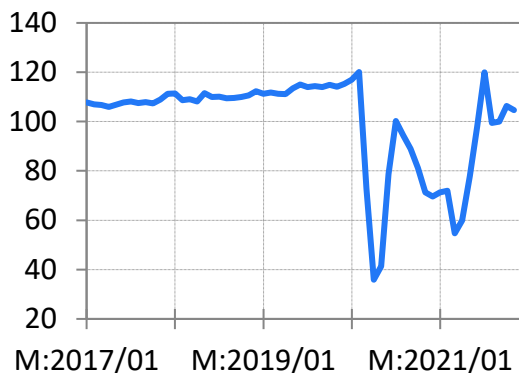
Kaupan liikevaihdon määrän 3 kk:n Ika:n vuosimuutos, %



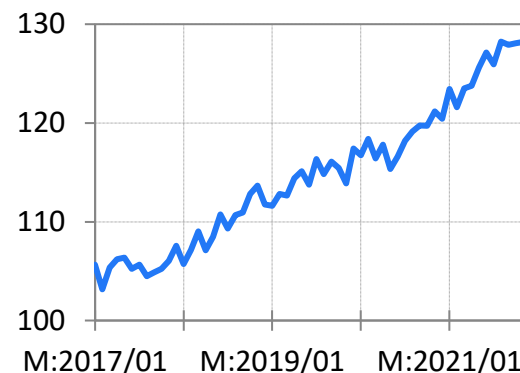
Muut palvelut: liikevaihdon kausitasoitettu määrä, 2015 = 100



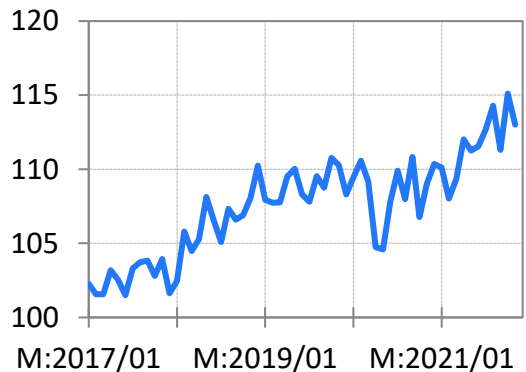
— H Kuljetus ja varastointi



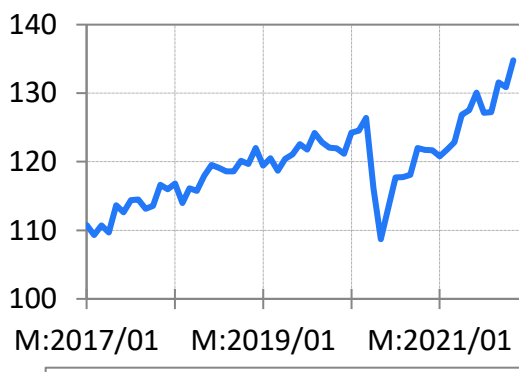
— I Majoitus ja ravitsemistoiminta



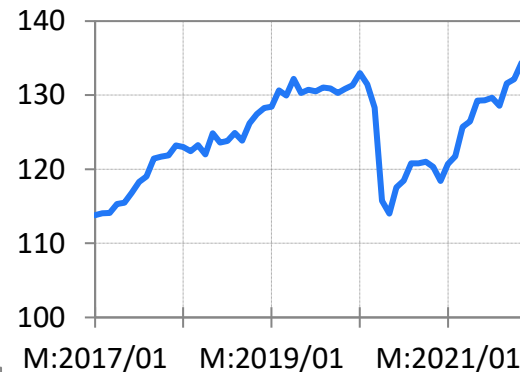
— J Informaatio ja viestintä



— 68 Kiinteistöalan toiminta

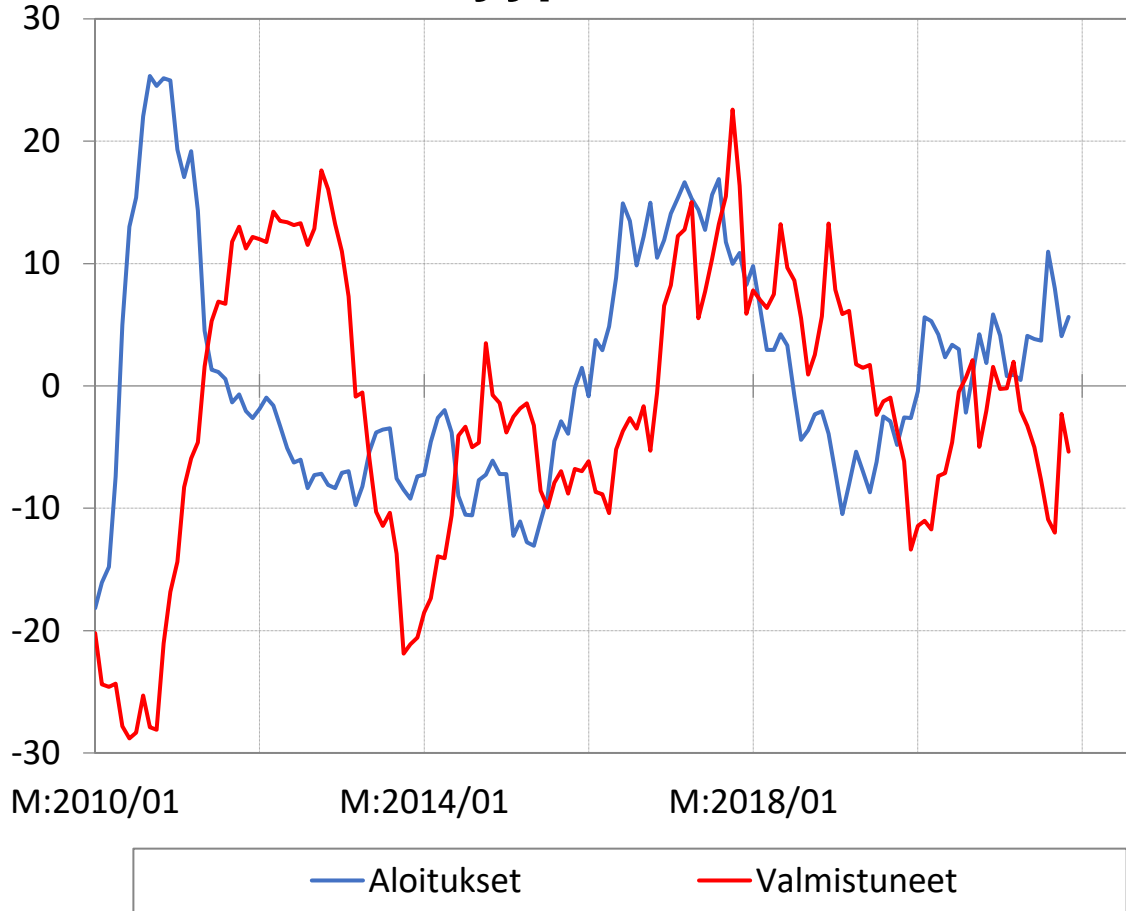


— M Ammatillinen, tieteellinen ja tekninen toiminta

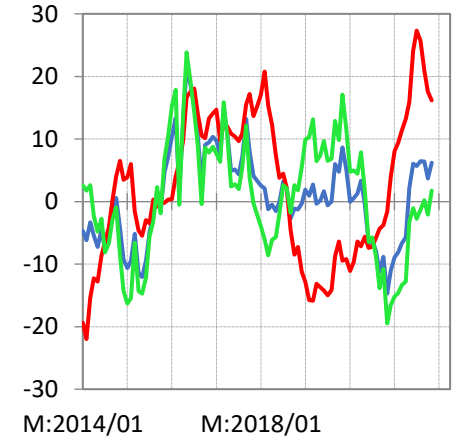


— N Hallinto- ja tukipalvelutoiminta

Kaikki rakennustyypit: m³:n 12 kk:n Ika:n vuosimuutos, %



Myönnetyt rakennusluvut

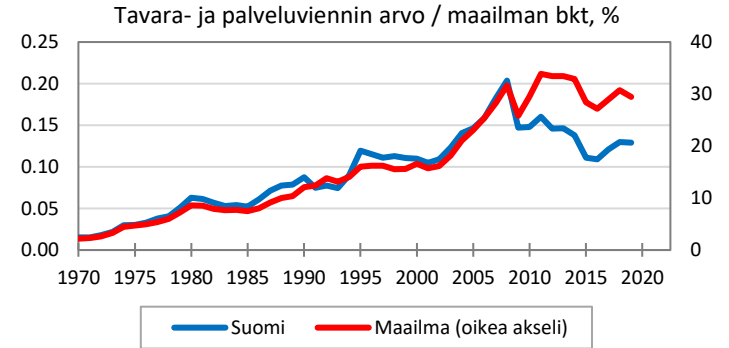
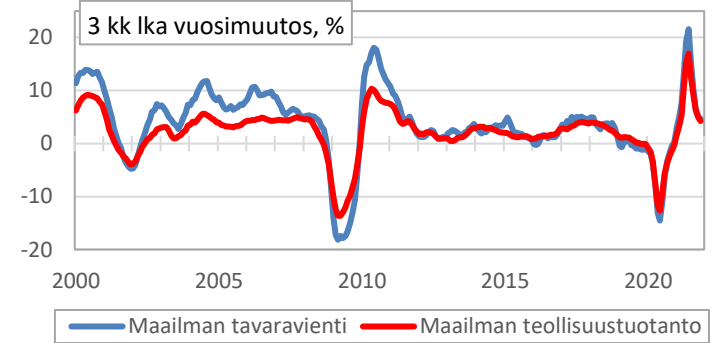
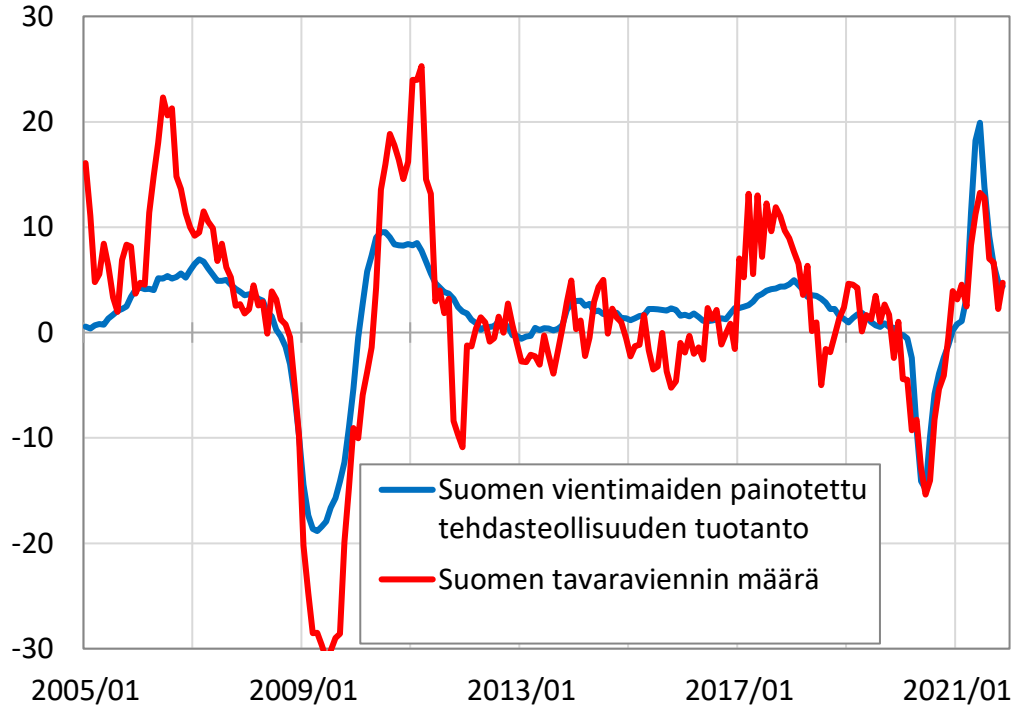


- Kaikki rakennustyypit yhteensä
- Asuinrakennukset
- Muut kuin asuinrakennukset

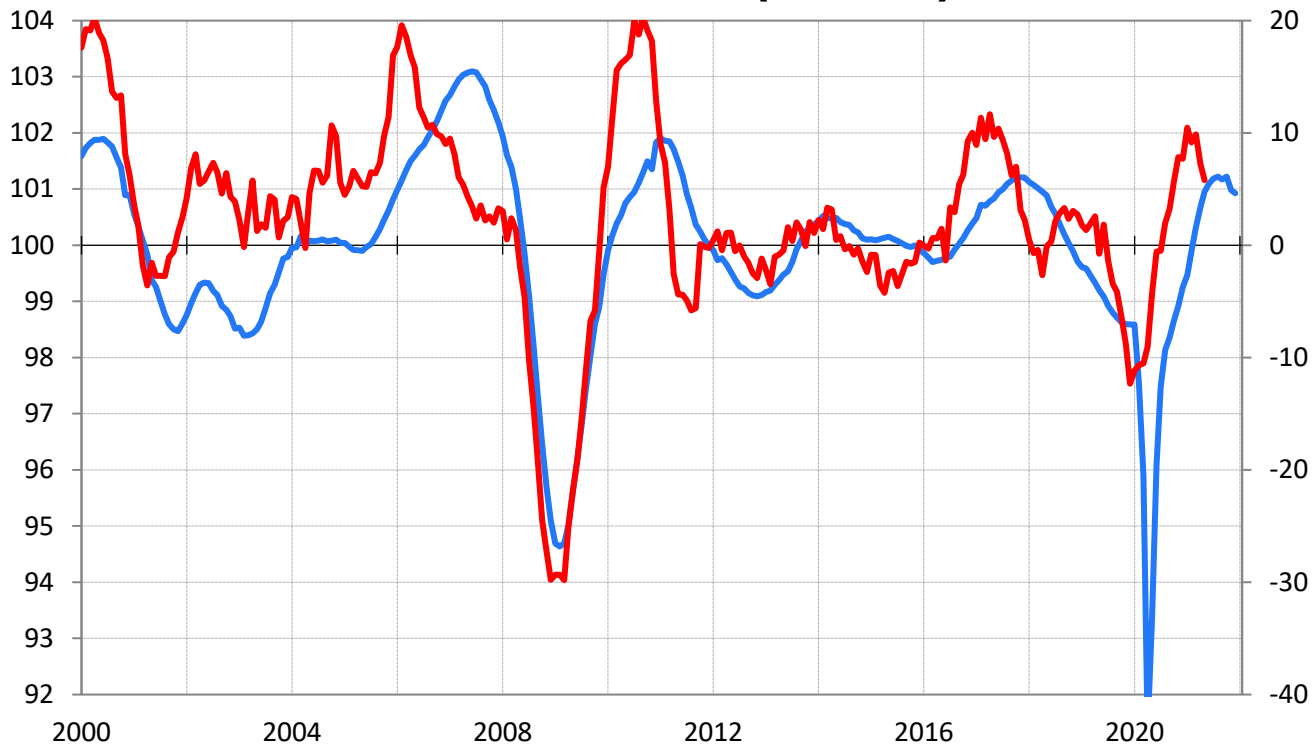
Ulkomaankauppa

Suomen tavaravienti ja vientikysyntä, 3 kk Ika vuosimuutos, %

41 maan teollisuustuotanto painotettuna liukuvasti Suomen edellisen 12 kk tavaraviennin arvolla.

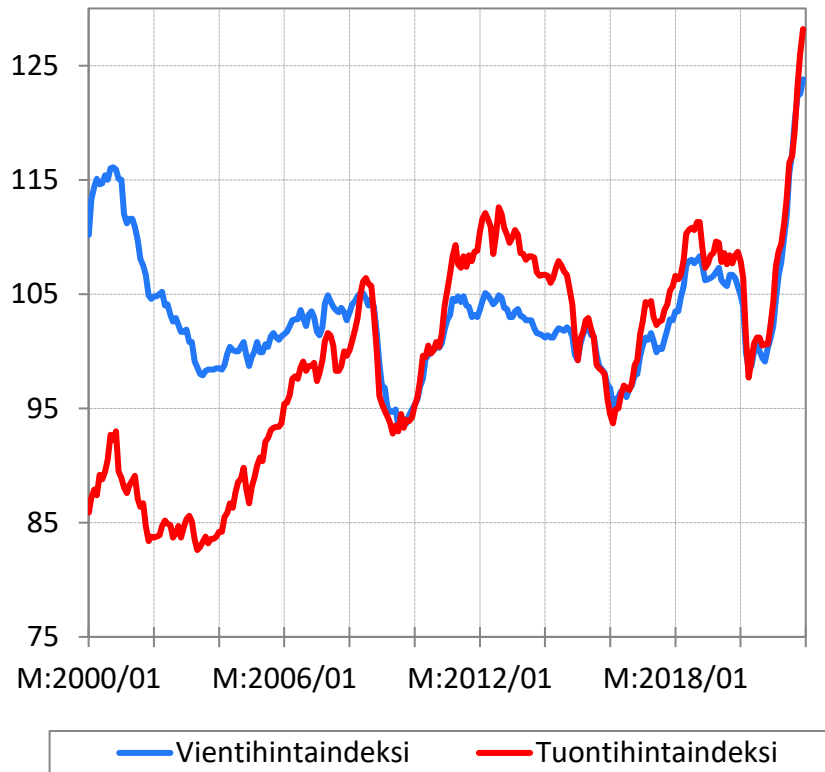
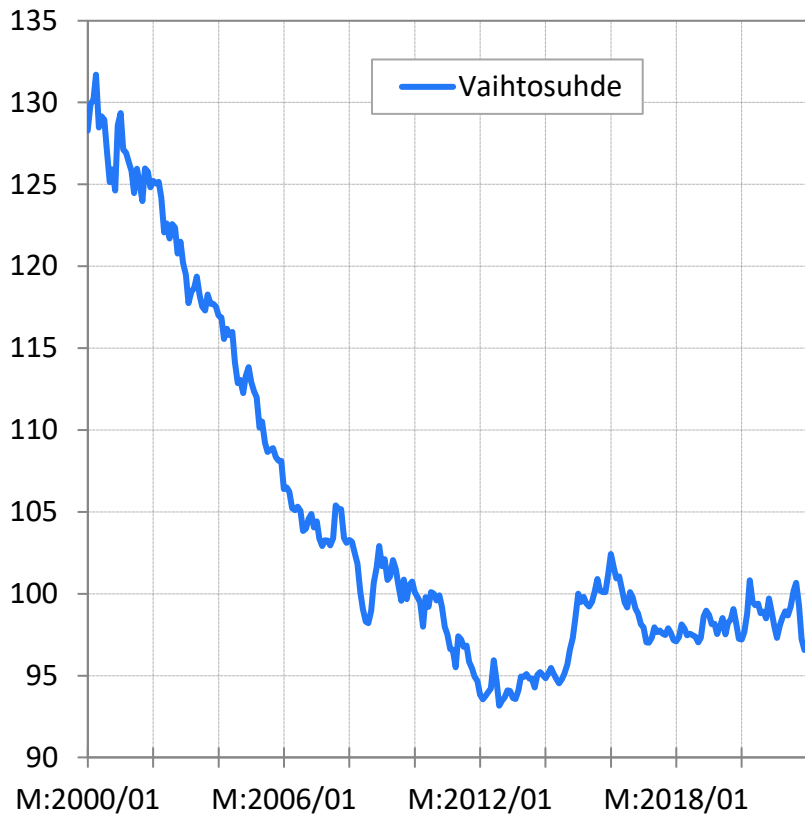


Suomen tavaravienti ja 46 maan bkt-kasvua ennakoiva CLI-indikaattori (OECD)



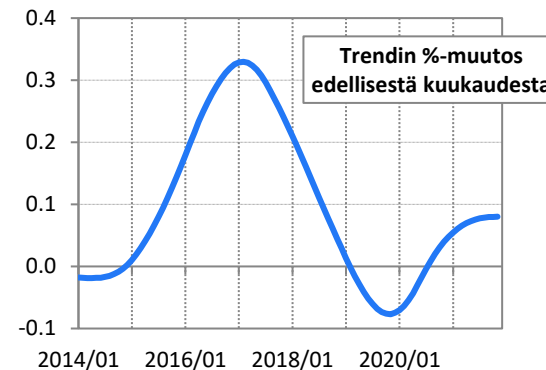
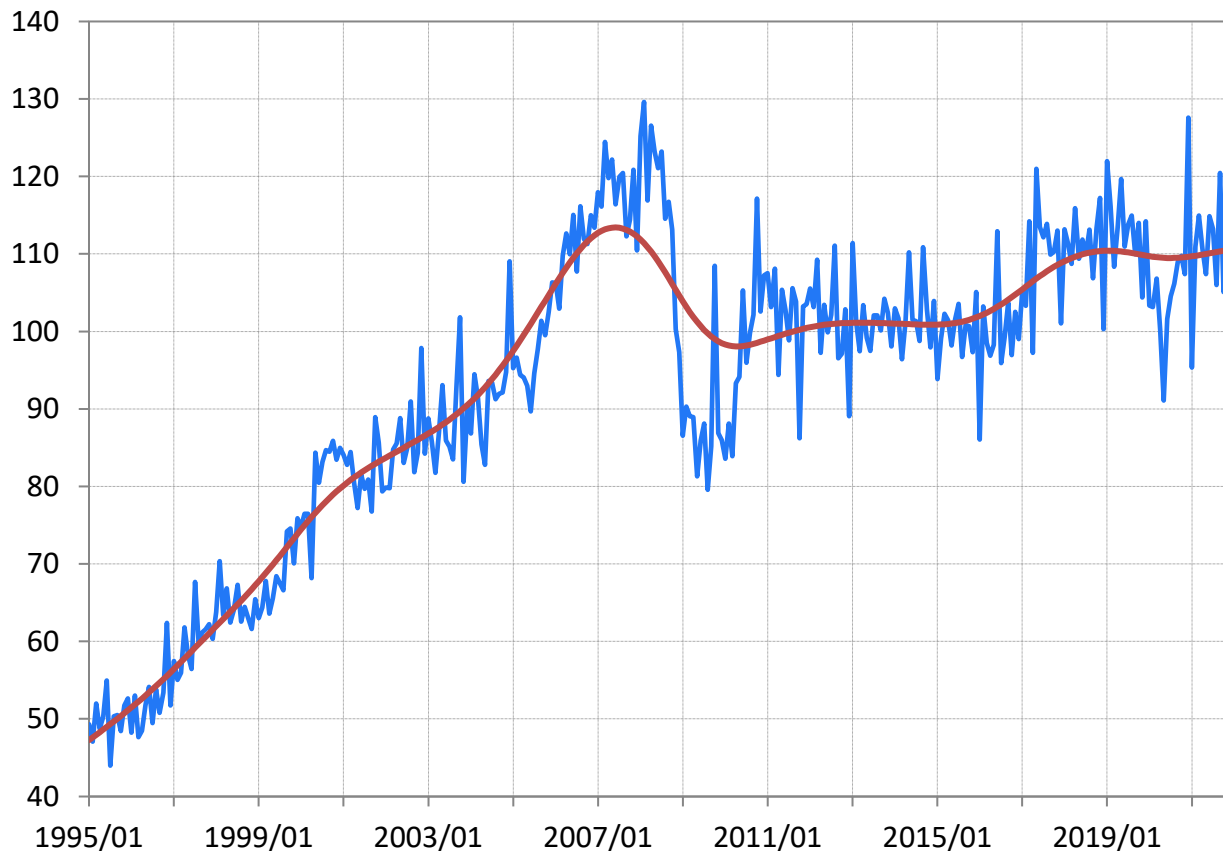
— Bkt:n kasvu 6 kk ennakoiva OECD:n CLI-indikaattori Suomen tavaravientipainoilla
 — Tavaraviennin määrän vuosimuutos, 6 kk lka ja 6 kk viive, % (oik. aks.)

Suomen ulkomaankaupan vaihtosuhte, 2015 = 100



Huom. Vaihtosuhte on vienti- ja tuontihintojen suhde.
Vaihtosuhteen paraneminen nostaa elintasoja.
Lähteet: Tilastokeskus, Etlan tietokanta.

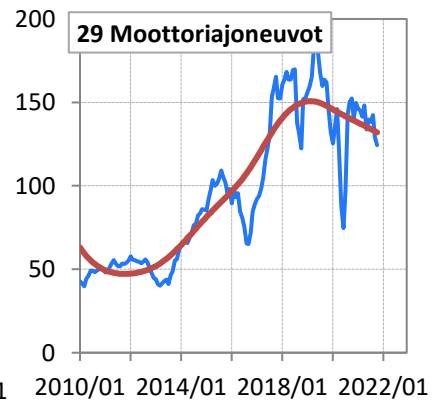
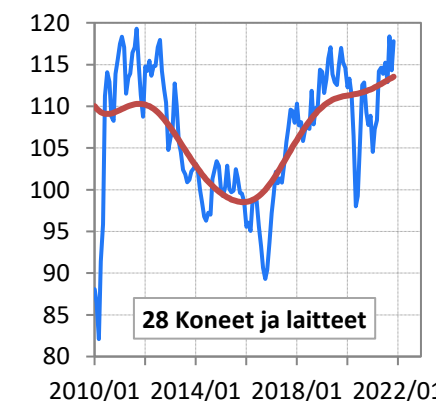
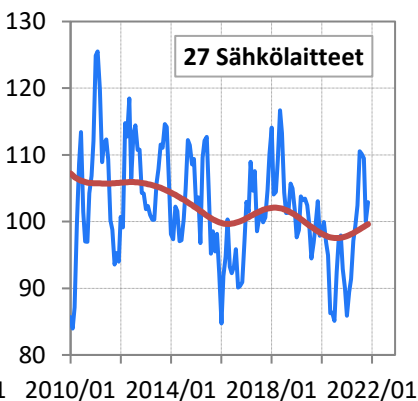
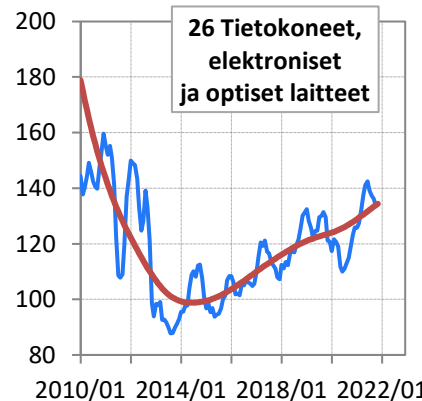
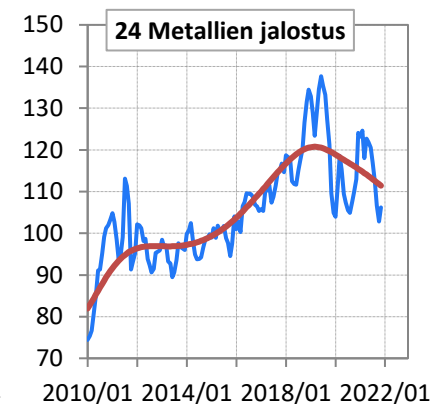
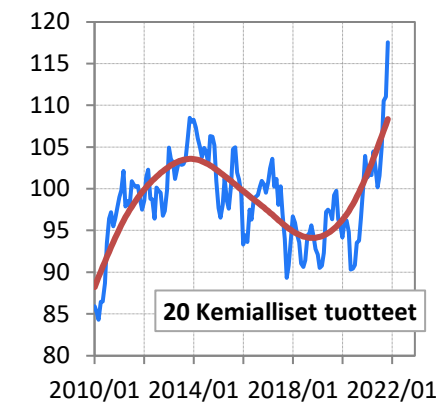
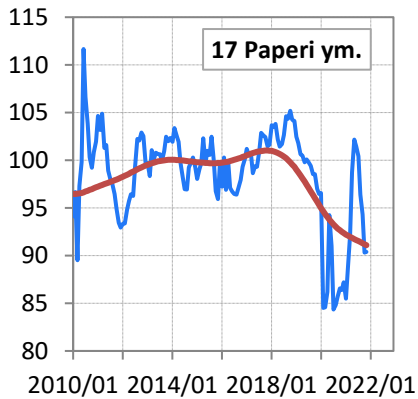
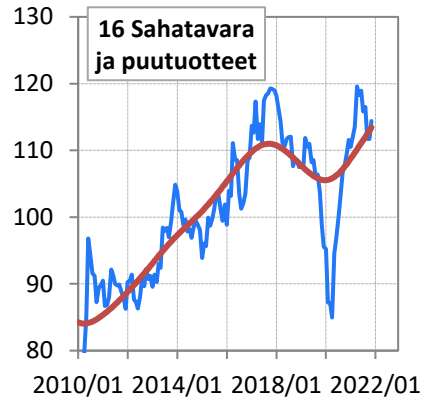
Suomen tavaraviennin kausitasoitettu määrä ja Hodrick-Prescott-trendi, 2015 = 100



Huom. Laskelmissa mukana tilastot vuodesta 1995. x12-kausitasoitus. HP-trendissä $\lambda = 14\ 400$.

Lähteet: Tulli, Tilastokeskus, Etlan tietokanta, omat laskelmat.

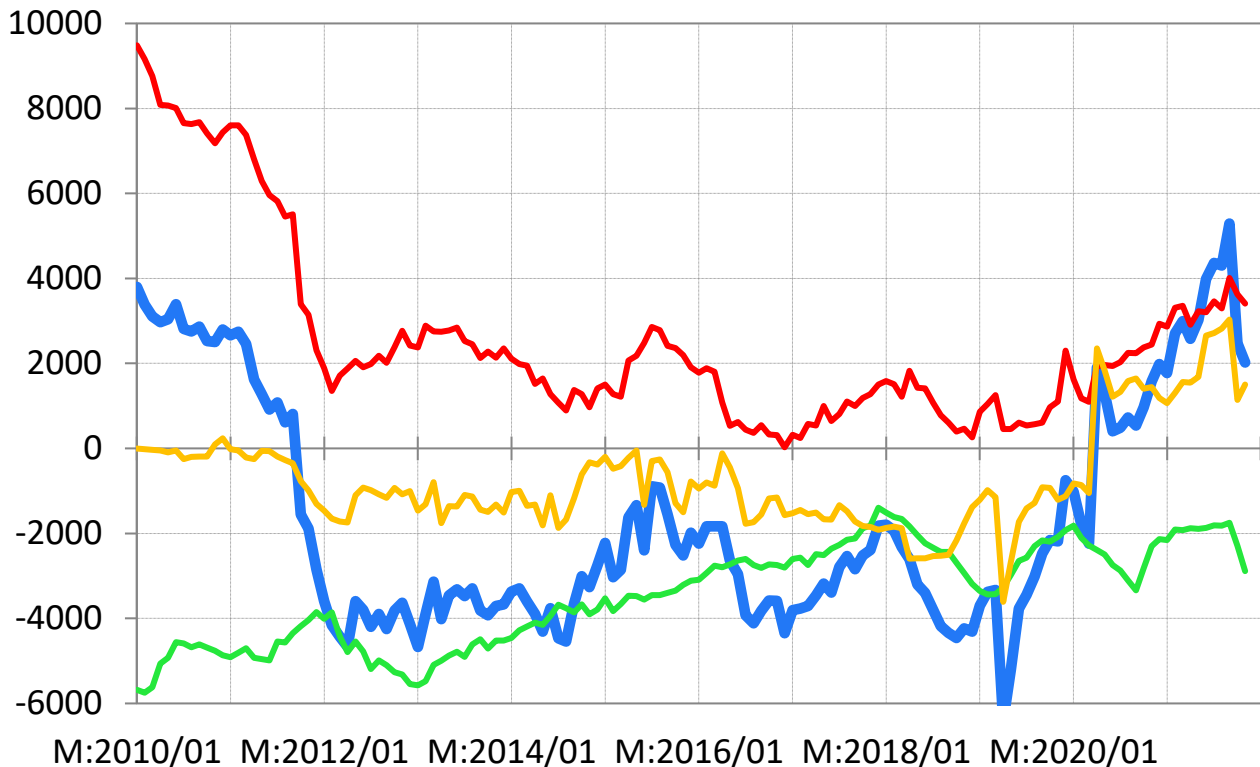
Suomen tavaraviennin kausitasoitettu määrä, 3 kk lka, ja Hodrick-Prescott-trendit, 2015 = 100



Huom.
Laskelmissa mukana tilastot vuodesta 1995. x12-kausitasoitus. HP-trendissä $\lambda = 14\ 400$.

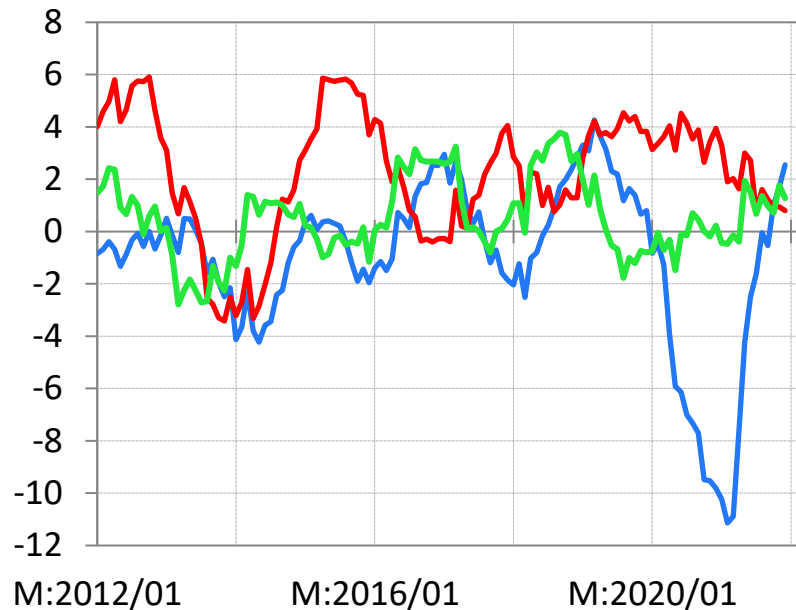
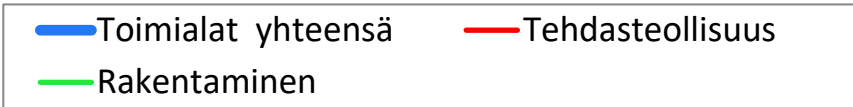
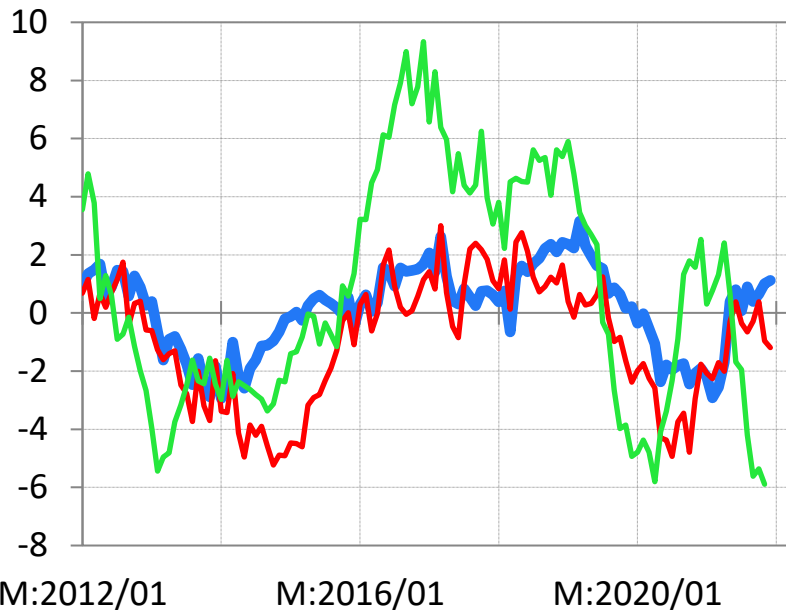
Lähteet: Tulli, Tilastokeskus, Etlan tietokanta, omat laskelmat.

Suomen vaihtotase, 12 kk:n liukuva summa, milj. euroa



Työmarkkinat

Tehdyt työtunnit, 12 kk liukuva summa, %-muutos edellisestä vuodesta



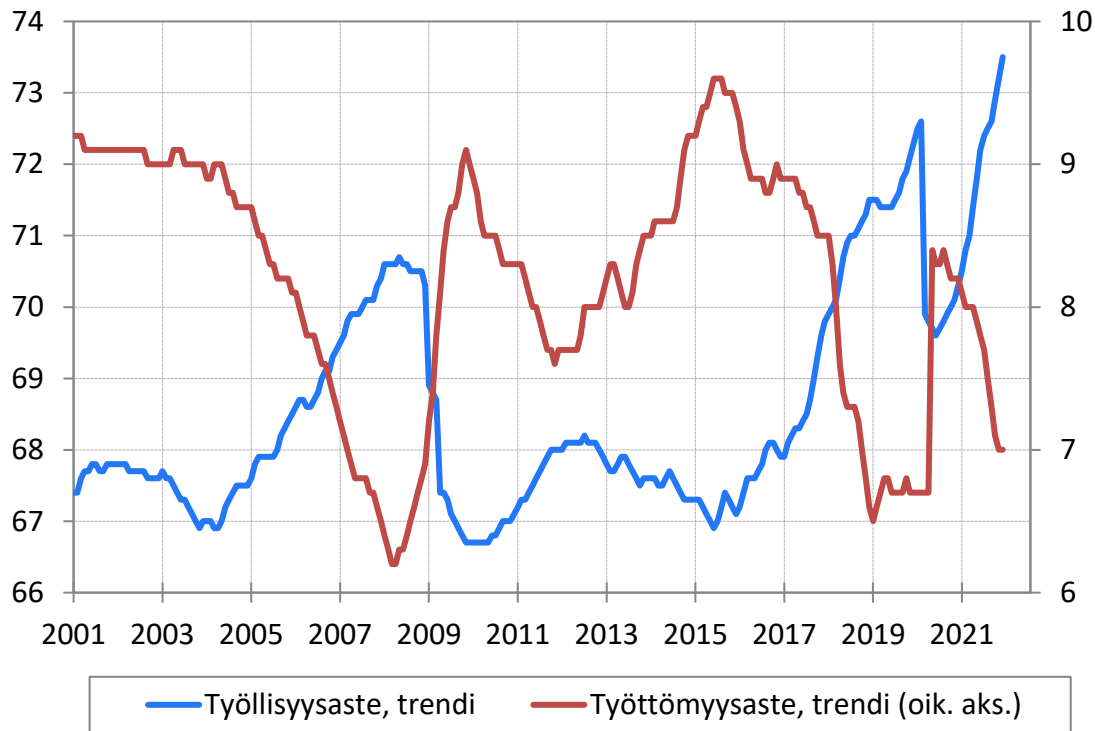
GHIRST = kauppa (G), kuljetus (H), majoitus- ja ravitsemistoiminta (I), taiteet, viihde ja virkistys (R), muu palvelutoiminta (S), kotitalouspalvelut (T).

JKLMN = informaatio (J), rahoitus (K), kiinteistöala (L), ammatillinen toiminta (M), hallinto- ja tukipalvelut (N).

OPQ = julkinen hallinto (O), koulutus (P), terveys- ja sosiaalipalvelut (Q)

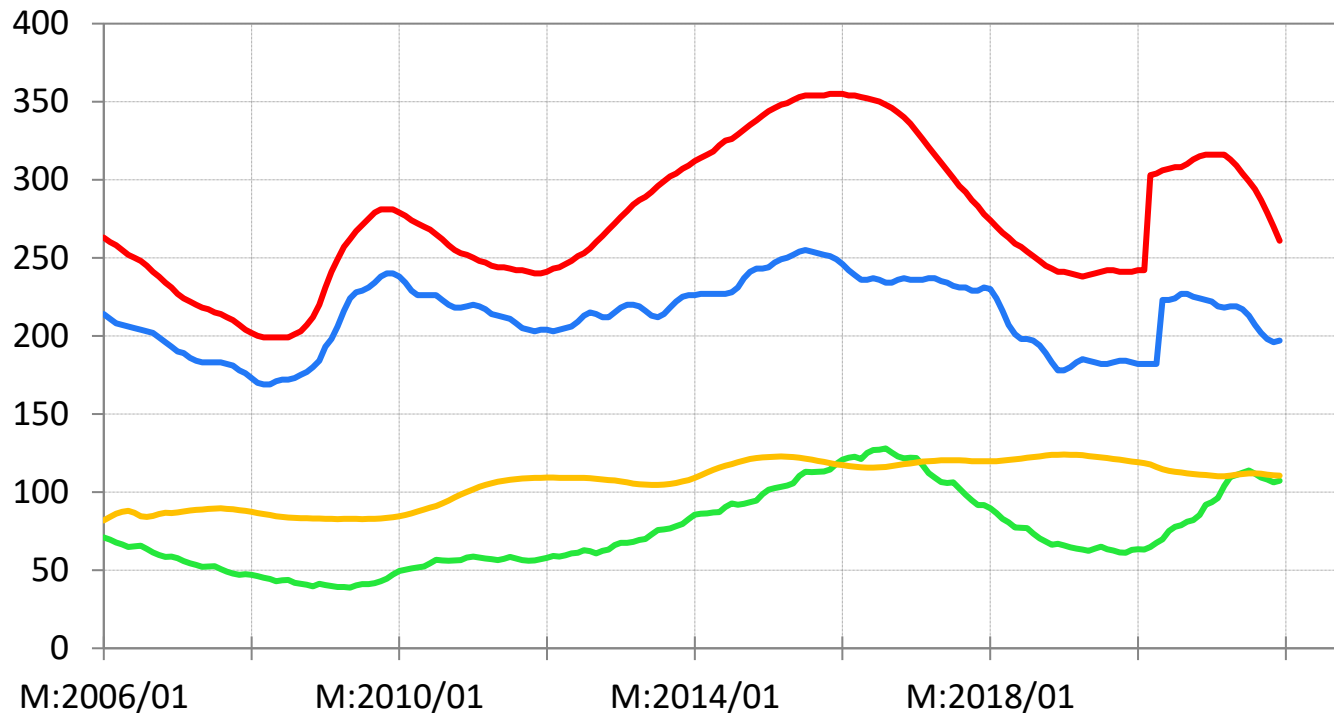
Lähde: Tilastokeskus.

Työllisyys- ja työttömyysasteet Suomessa, trendit



Lähteet: Tilastokeskus, Etlan tietokanta.

Työttömien lukumäärä (1 000) Tilastokeskuksen ja työministeriön mukaan



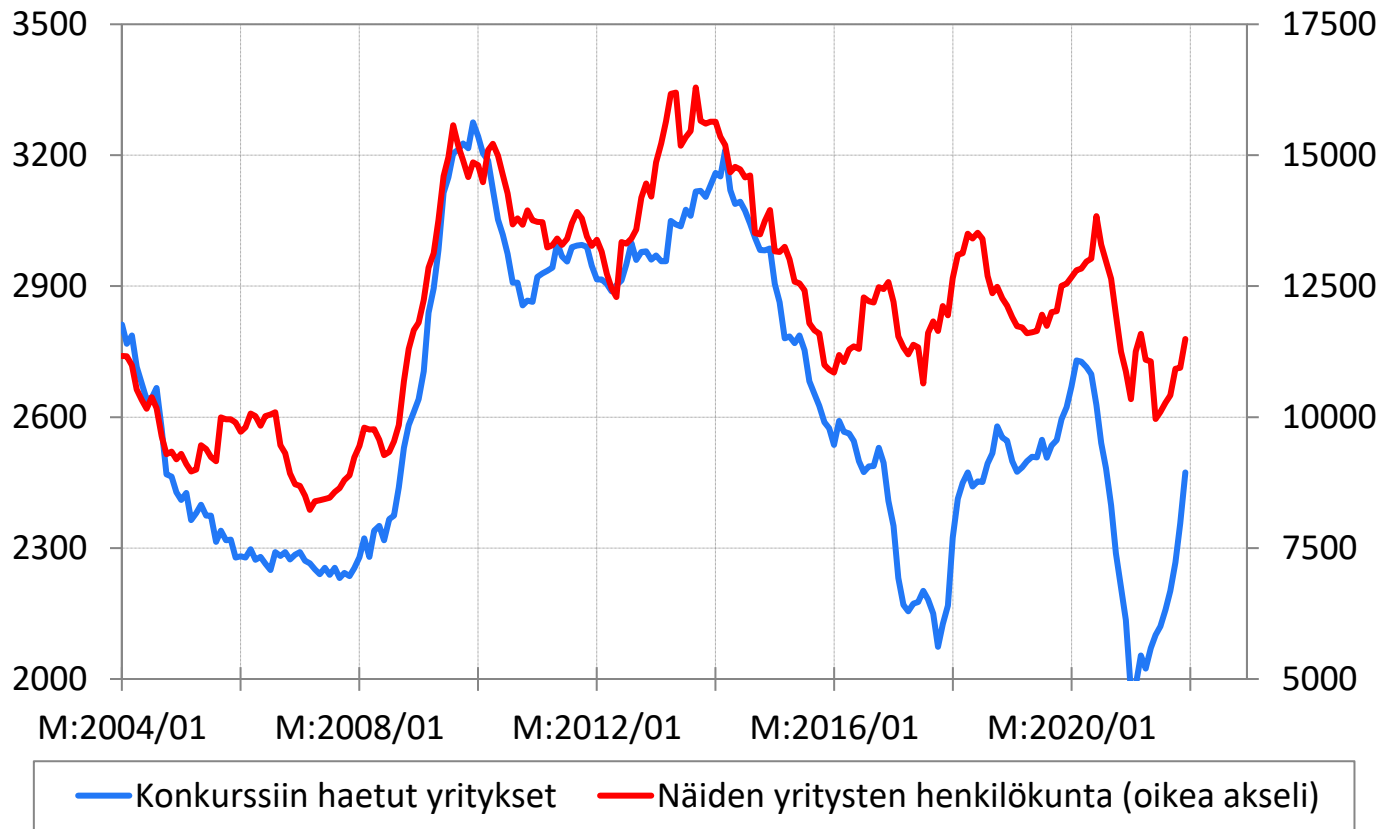
— Työttömät, trendi

— Yli vuoden työttömänä (TEM)

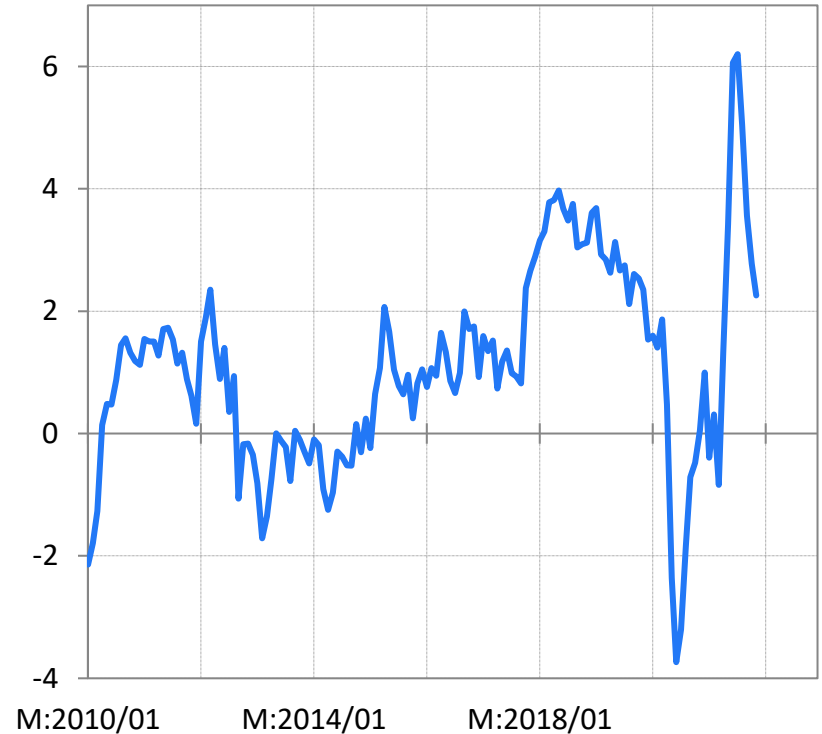
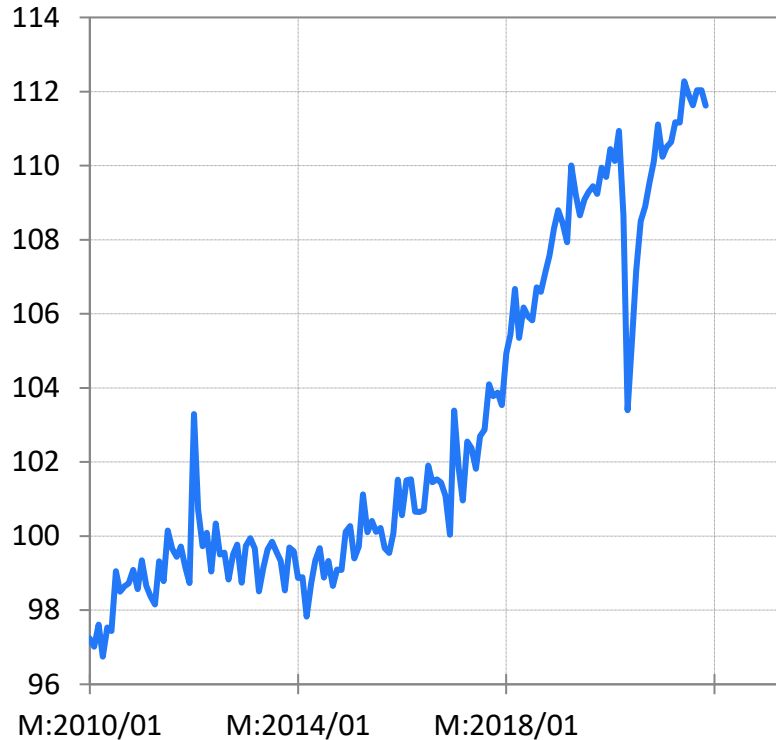
— Työttömät työnhakijat (TEM), trendi

— Palveluissa yhteensä, 12 lka (TEM)

Konkurssit Suomessa: 12 kk:n liukuva summa

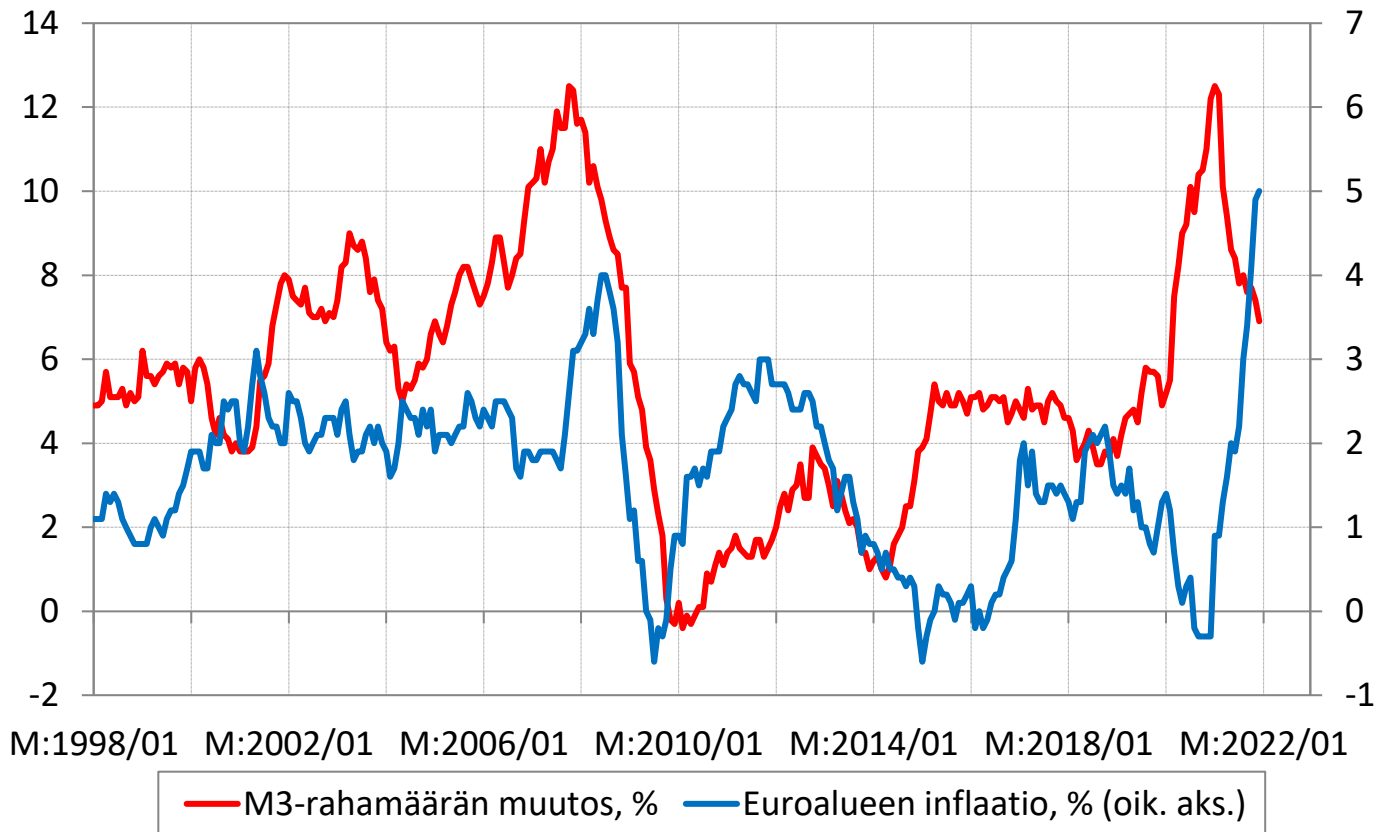


Reaalinen kausitasoitettu palkkasumma ja sen 3 kk:n Ika:n vuosimuutos, %



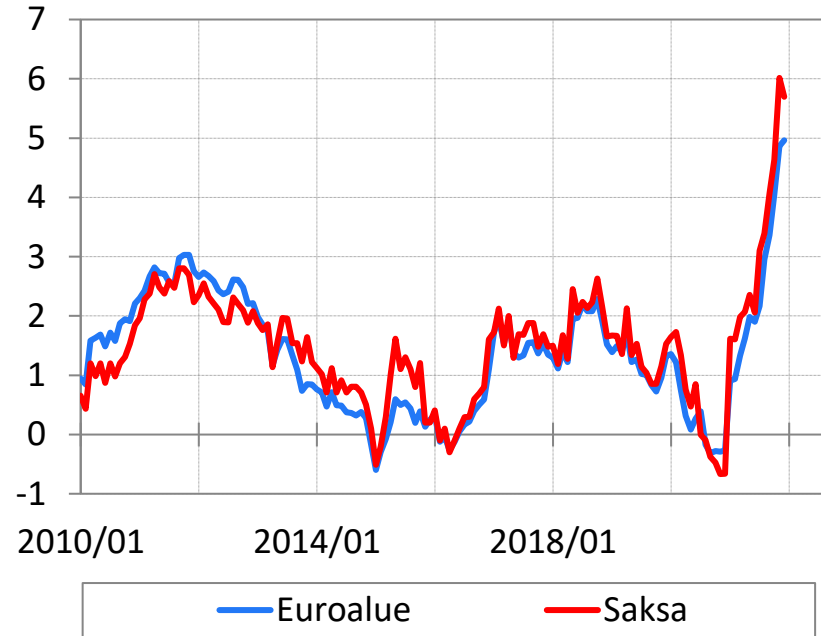
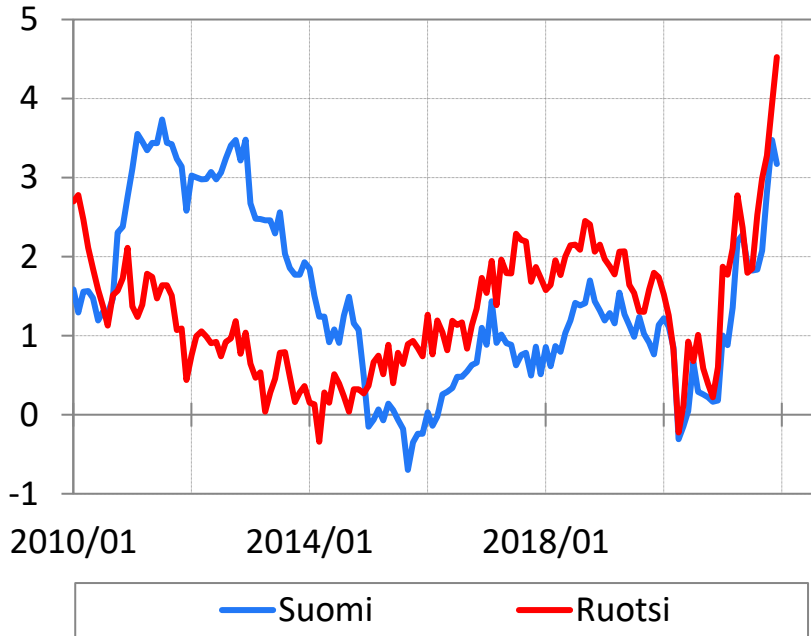
Inflaatio

Rahan määrä ja kuluttajahintainflaatio euroalueella

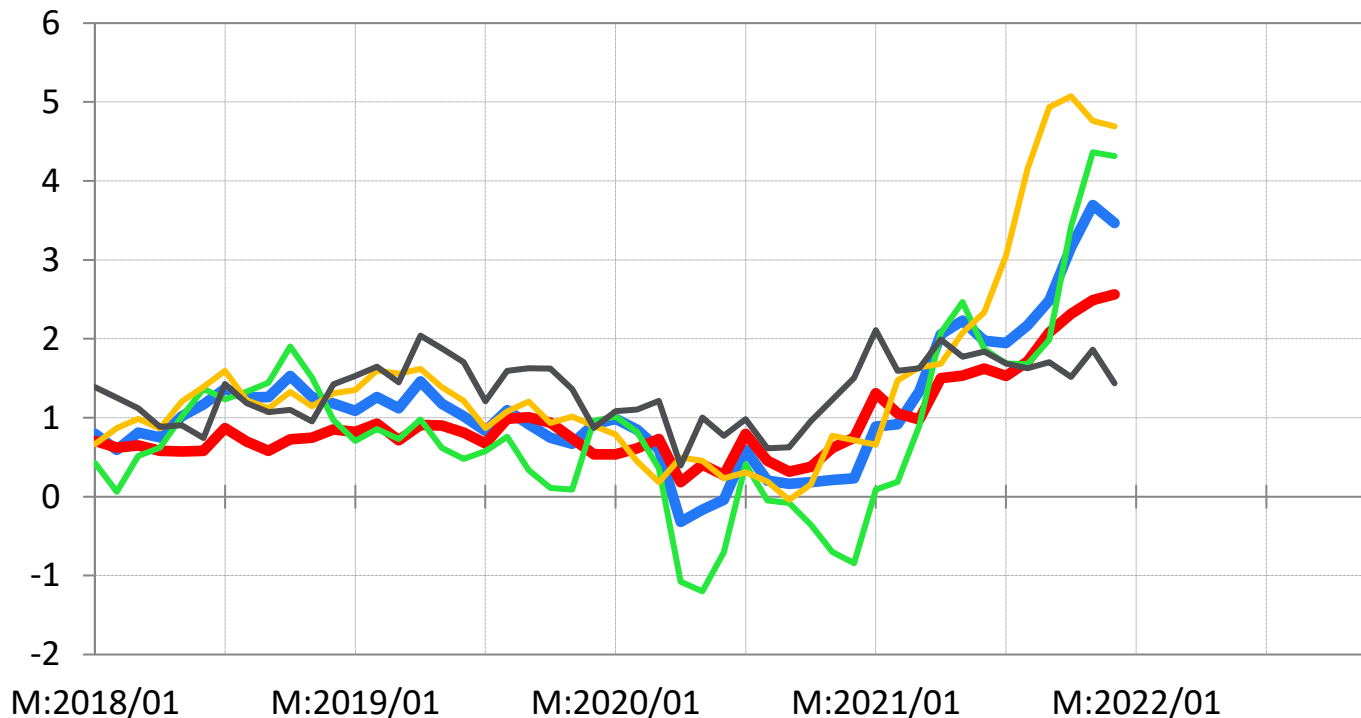


Lähde: EKP.

Yhdenmukaistettu kuluttajahintainflaatio, %



Suomen kuluttajahintainflaatio, 12 kk, %

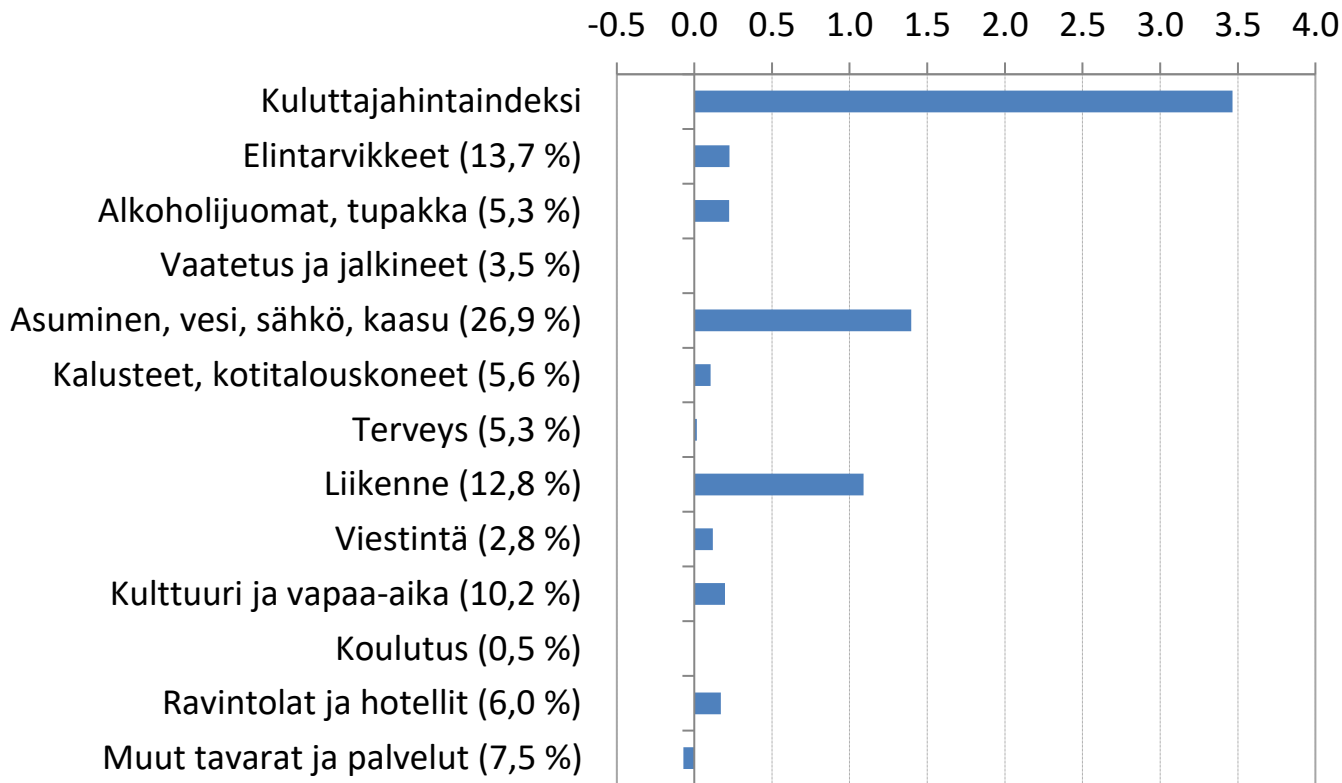


— Kuluttajahintaindeksi	— Pohjainflaatio (eli pl. ruoka ja energia)
— Tuotteet	— Asuminen
— Palvelut, pl. asuminen	

Lähteet: Tilastokeskus, Etlan tietokanta.

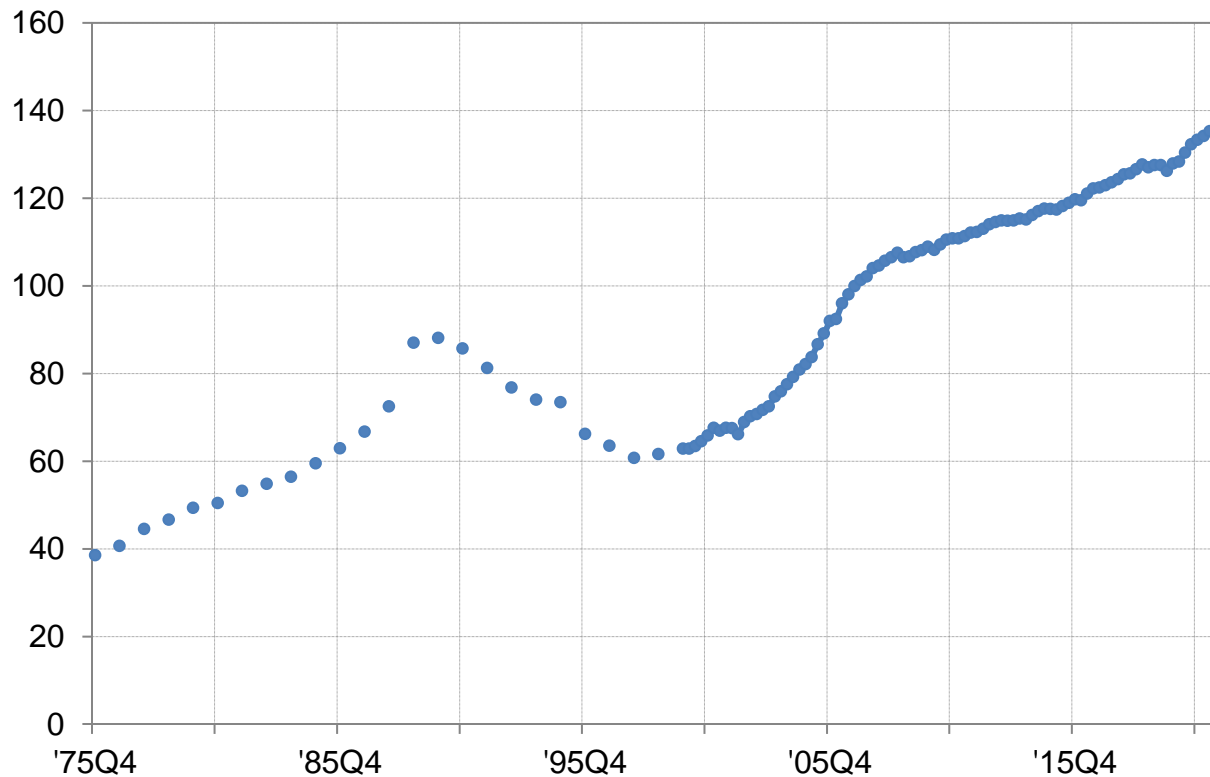
Huom. OECD:n määritelmän mukainen pohjainflaatio.
Lähde: Tilastokeskus.

Kontribuutio Suomen kuluttajahintainflaatioon vuositasolla (2021 painot), %-yksikköä

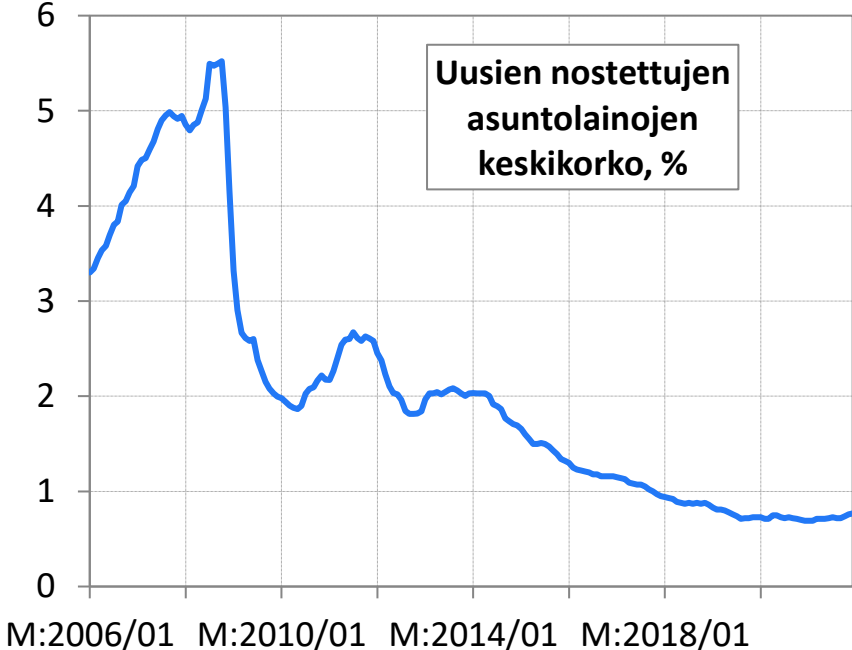
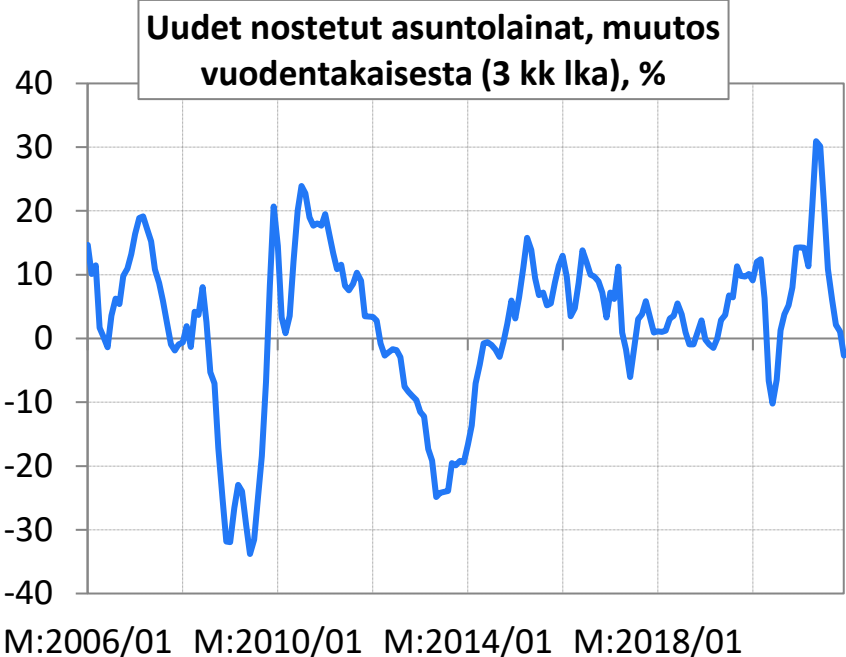


Rahoitusmarkkinat

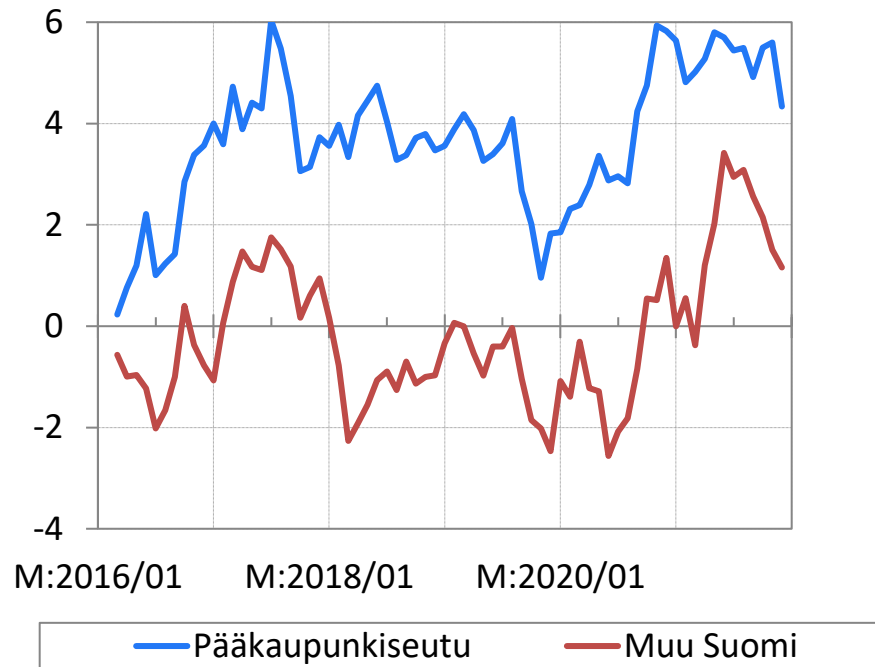
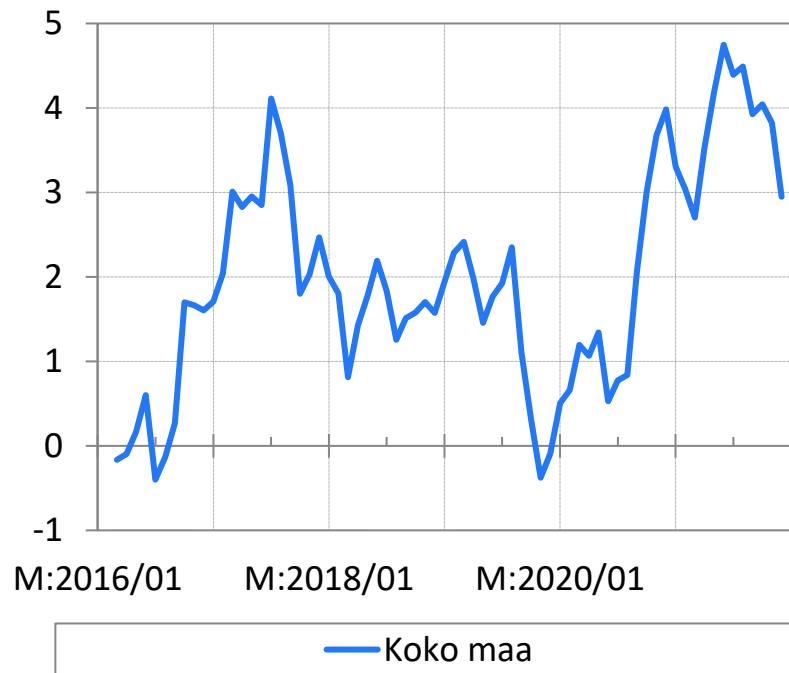
Kotitalouksien velkaantumisaste Suomessa, % käytettävissä olevista rahatuloista



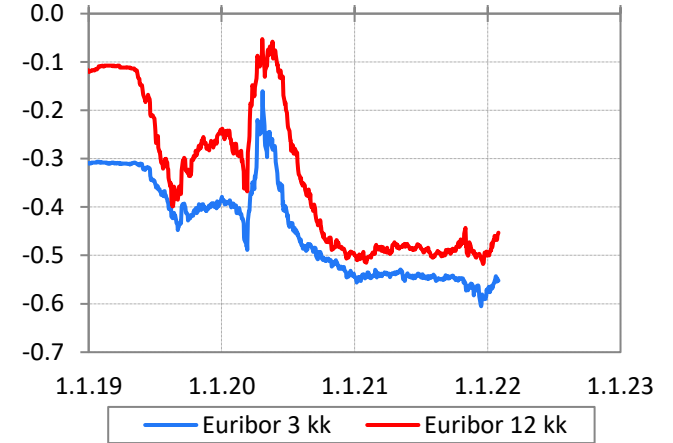
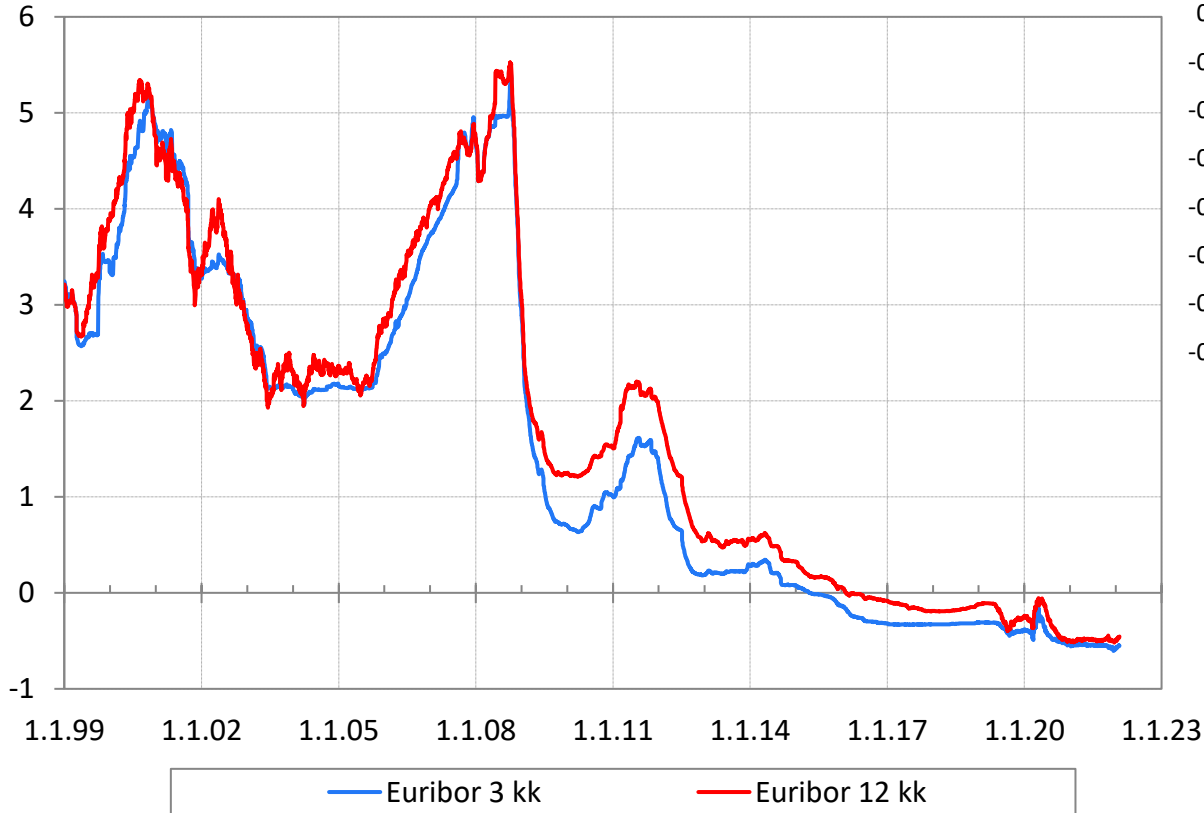
Uudet asuntolainat Suomessa



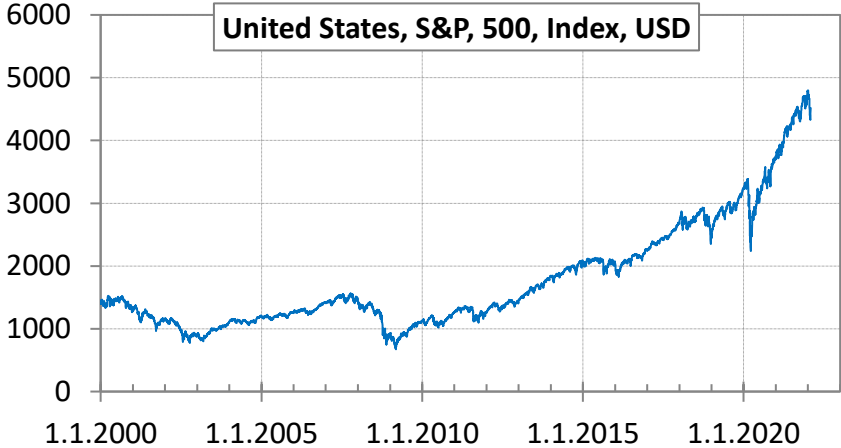
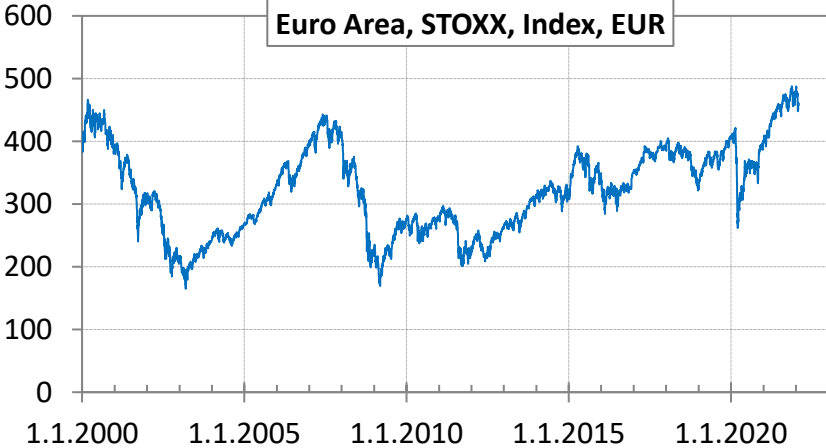
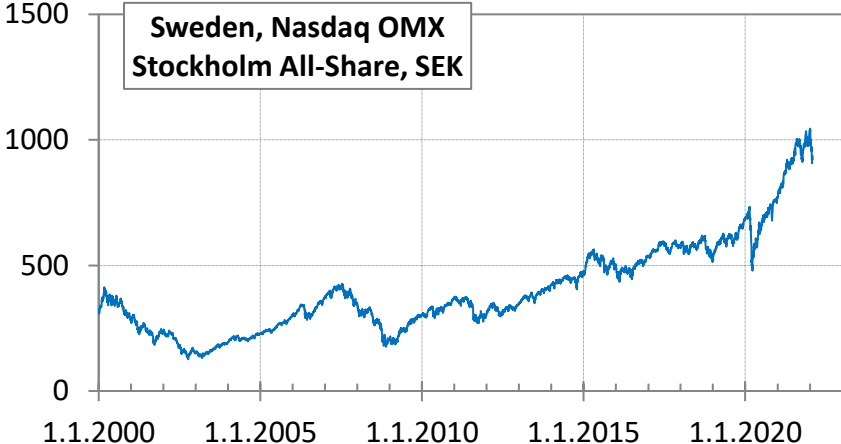
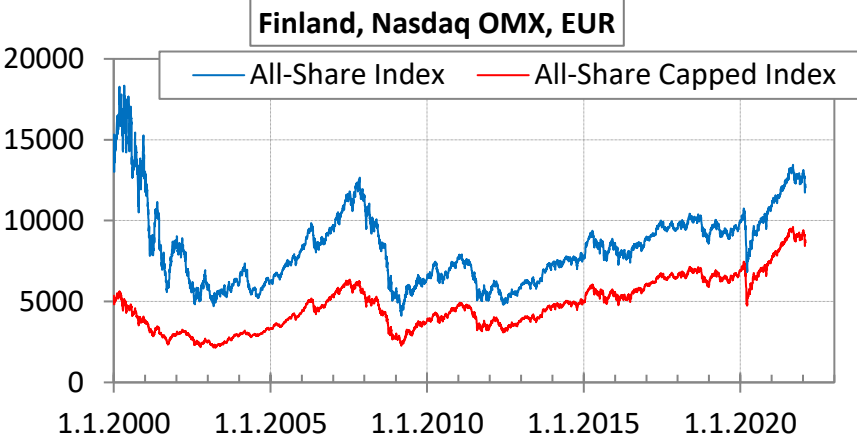
Vanhojen kerrostaloasuntojen hintojen %-muutos, 3 kk:n ika



Euribor, %

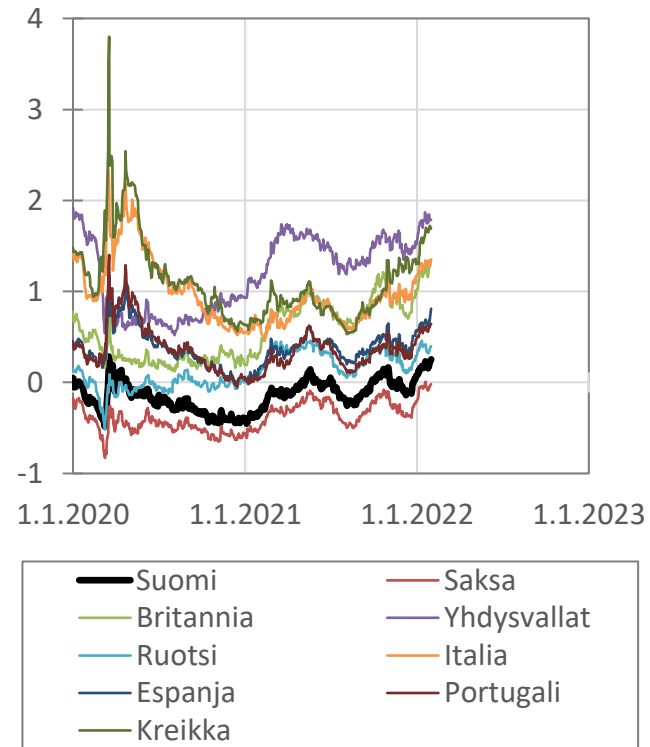
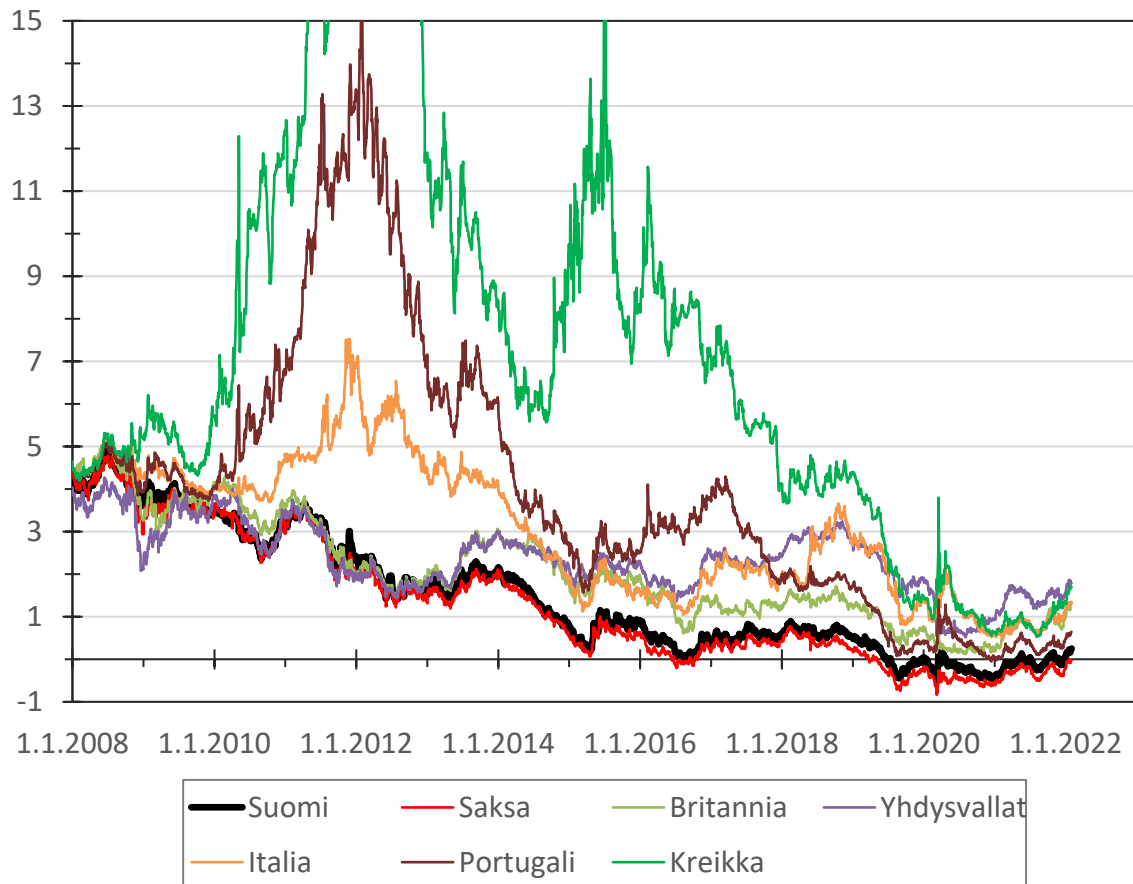


Pörssi-indeksejä



Lähde: Macrobond.

Valtion 10 vuoden joukkolainojen tuotto, %



Talousennusteita

2021	Etla	Labore	PTT	SP	VM	HB	Nordea	OP	Danske	Komissio			
%-muutoksia	20.9.	16.9.	14.9.	17.12.	20.12.	26.1.	26.1.	26.1.	14.12.	11.11.	Med	Min	Max
Bkt	3.5	3.0	3.7	3.5	3.4	3.7	3.8	3.6	3.5	3.4	3.5	3.0	3.8
Tuonti	2.2	2.0	4.5	3.5	3.7	3.5	4.4	3.8	3.5	7.3	3.6	2.0	7.3
Vienti	4.2	2.0	5.0	4.0	4.2	5.0	4.8	5.0	4.0	8.1	4.5	2.0	8.1
Kulutus	2.8	3.5	3.1	3.1	..	3.3	3.2	..	3.2	2.8	3.5
- yksityinen	3.0	4.0	3.5	2.9	3.0	3.2	2.9	3.5	3.5	3.1	3.2	2.9	4.0
- julkinen	2.4	2.4	3.0	2.8	3.3	3.0	2.9	3.0	2.5	3.2	3.0	2.4	3.3
Investoinnit (PTT: yksityiset.)	2.8	2.1	4.5	1.2	1.4	2.0	1.2	2.0	2.0	3.1	2.0	1.2	4.5
Varastojen muutos (kontr.)	0.0	0.9	0.0	0.0	0.0	0.9
Kokonaiskysyntä	3.2	2.7	3.4	3.2	2.7	3.4
Kuluttajahinnat (EC: harm.)	1.8	1.7	1.8	2.1	2.2	2.2	2.2	2.2	2.1	1.8	2.1	1.7	2.2
Työttömyysaste, %	7.8	6.8	7.7	7.7	7.6	7.7	7.7	7.7	7.6	7.7	7.7	6.8	7.8
Ansiotaso	2.2	2.0	2.5	2.4	2.3	2.3	2.3	2.3	2.4	..	2.3	2.0	2.5
Teollisuustuotanto (HB: arvonlisäys)	3.7	3.4	3.5	3.5	3.4	3.7
Vaihtotase / bkt, %	0.3	..	0.5	1.5	0.8	0.6	0.8	0.8	1.0	1.2	0.8	0.3	1.5

2022	Etla	Labore	PTT	SP	VM	HB	Nordea	OP	Danske	Komissio			
%-muutoksia	20.9.	16.9.	14.9.	17.12.	20.12.	26.1.	26.1.	26.1.	14.12.	11.11.	Med	Min	Max
Bkt	3.0	3.5	4.0	2.6	3.0	3.0	3.0	2.7	2.8	2.8	3.0	2.6	4.0
Tuonti	7.7	7.5	9.0	5.3	4.9	6.3	5.9	7.5	6.5	6.6	6.6	4.9	9.0
Vienti	9.3	8.7	9.5	5.5	5.6	6.5	6.1	7.5	6.0	6.6	6.6	5.5	9.5
Kulutus	2.4	2.5	2.8	2.4	..	2.2	2.7	..	2.5	2.2	2.8
- yksityinen	3.6	4.0	4.5	3.3	3.8	3.0	3.1	3.0	3.5	3.8	3.6	3.0	4.5
- julkinen	-0.2	-0.8	2.0	-0.3	0.7	1.0	1.2	0.5	1.0	0.0	0.6	-0.8	2.0
Investoinnit (PTT: yksityiset.)	3.4	3.3	4.5	4.7	2.8	5.0	4.6	4.0	4.0	3.6	4.0	2.8	5.0
Varastojen muutos (kontr.)	-0.3	-0.1	0.0	-0.1	-0.3	0.0
Kokonaiskysyntä	4.2	4.6	3.6	4.2	3.6	4.6
Kuluttajahinnat (EC: harm.)	1.6	1.3	1.6	2.0	2.6	2.6	2.7	2.7	2.3	1.9	2.2	1.3	2.7
Työttömyysaste, %	7.0	5.7	7.3	7.1	6.7	6.7	6.7	6.8	6.9	6.9	6.9	5.7	7.3
Ansiotaso	2.5	2.0	4.0	2.4	3.0	2.8	2.6	2.7	2.7	..	2.7	2.0	4.0
Teollisuustuotanto (HB: arvonlisäys)	2.8	3.7	3.0	3.0	2.8	3.7
Vaihtotase / bkt, %	1.0	..	0.7	0.0	0.9	0.5	0.7	0.7	0.8	1.2	0.7	0.0	1.2

Talousennusteita

2023	Etila	Labore	PTT	SP	VM	HB	Nordea	OP	Danske	Komissio			
%-muutoksia	20.9.	16.9.		17.12.	20.12.	26.1.	26.1.	26.1.	14.12.	11.11.	Med	Min	Max
Bkt	1.7	1.8		1.5	1.5	1.8	2.0	1.7	1.6	2.0	1.7	1.5	2.0
Tuonti	4.4	3.5		4.2	3.5	3.2	3.4	3.7	3.0	4.4	3.5	3.0	4.4
Vienti	3.4	5.0		4.5	3.7	3.5	3.5	3.5	3.0	4.7	3.5	3.0	5.0
Kulutus	1.2	0.9		..	1.1	1.6	..	1.7	1.2	..	1.2	0.9	1.7
- yksityinen	1.8	1.5		1.7	2.1	1.8	1.6	2.5	1.5	2.2	1.8	1.5	2.5
- julkinen	0.0	-0.5		-0.1	-1.2	1.0	1.0	0.0	0.5	-1.0	0.0	-1.2	1.0
Investoinnit (PTT: yksityiset.)	2.4	2.1		2.1	2.3	2.5	4.0	2.0	3.0	3.8	2.4	2.0	4.0
Varastojen muutos (kontr.)	0.5	..		0.0	0.0	0.0	0.0	0.5
Kokonaiskysyntä	2.5	2.2		..	2.1	2.2	2.1	2.5
Kuluttajahinnat (EC: harm.)	1.4	1.3		1.6	1.8	1.8	1.7	1.8	1.8	1.9	1.8	1.3	1.9
Työttömyysaste, %	6.9	5.2		6.6	6.5	6.4	6.3	6.3	6.6	6.5	6.5	5.2	6.9
Ansiotaso	2.3	2.0		2.4	2.5	2.7	2.6	2.8	2.6	..	2.6	2.0	2.8
Teollisuustuotanto (HB: arvonlisäys)	1.8	2.5	2.0	2.0	1.8	2.5
Vaihtotase / bkt, %	0.2	..		0.1	1.0	0.4	0.7	0.6	0.8	1.5	0.7	0.1	1.5
2024	Etila	Labore	PTT	SP	VM	HB	Nordea	OP	Danske	Komissio			
%-muutoksia				17.12.	20.12.	26.1.					Med	Min	Max
Bkt				1.3	1.4	1.5					1.4	1.3	1.5
Tuonti				3.5	4.6	3.0					3.5	3.0	4.6
Vienti				3.6	4.5	3.1					3.6	3.1	4.5
Kulutus				..	1.3	1.2					1.3	1.2	1.3
- yksityinen				1.2	1.7	1.4					1.4	1.2	1.7
- julkinen				1.0	0.4	1.0					1.0	0.4	1.0
Investoinnit (PTT: yksityiset.)				1.7	2.1	1.7					1.7	1.7	2.1
Varastojen muutos (kontr.)				0.0					0.0	0.0	0.0
Kokonaiskysyntä				..	2.3	..					2.3	2.3	2.3
Kuluttajahinnat (EC: harm.)				1.8	1.8	1.8					1.8	1.8	1.8
Työttömyysaste, %				6.6	6.4	6.3					6.4	6.3	6.6
Ansiotaso				2.4	2.6	2.5					2.5	2.4	2.6
Teollisuustuotanto (HB: arvonlisäys)				..	2.0	2.0					2.0	2.0	2.0
Vaihtotase / bkt, %				0.1	0.9	0.3					0.3	0.1	0.9