



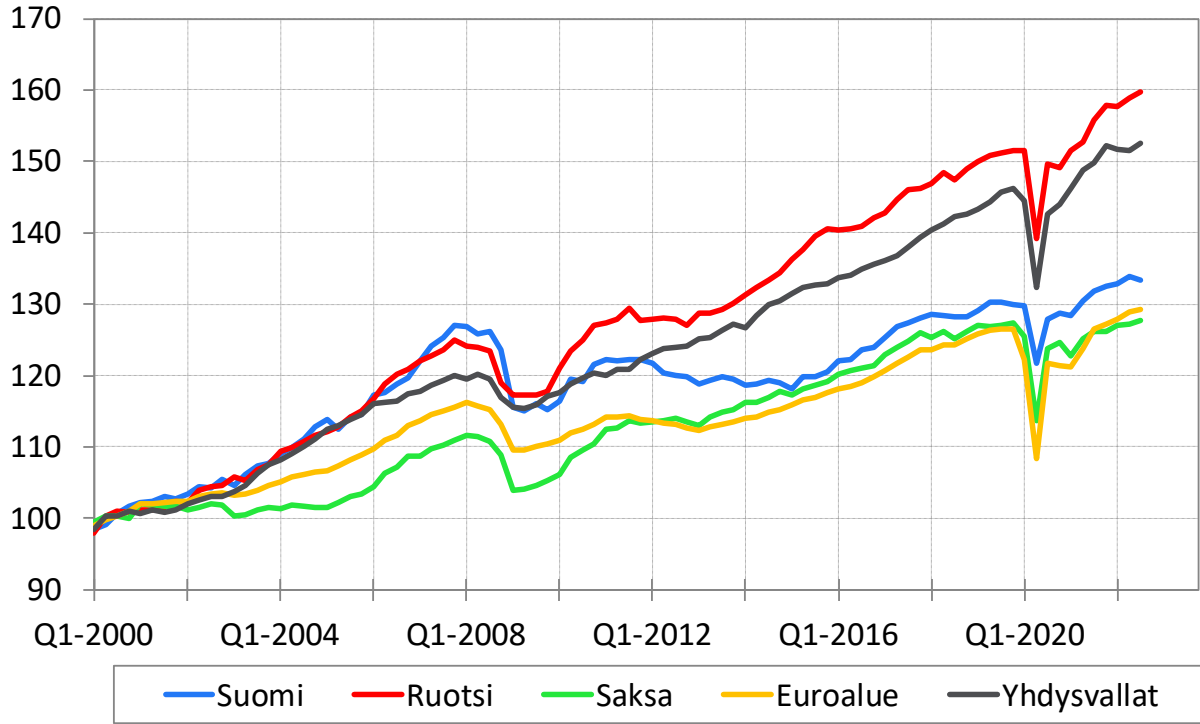
# Kuukausiraportti Kuviopaketti

Ville Kaitila  
Eta  
Twitter @VilleKaitila  
7.12.2022

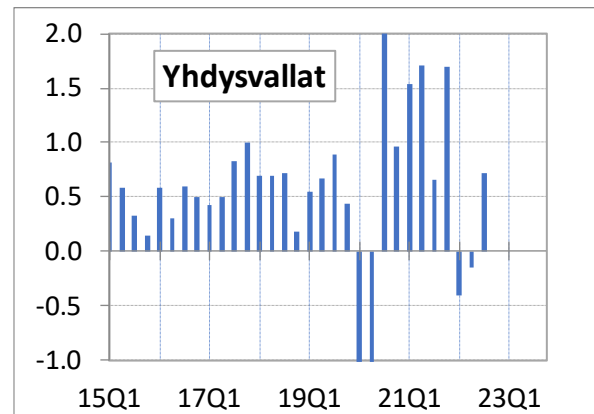
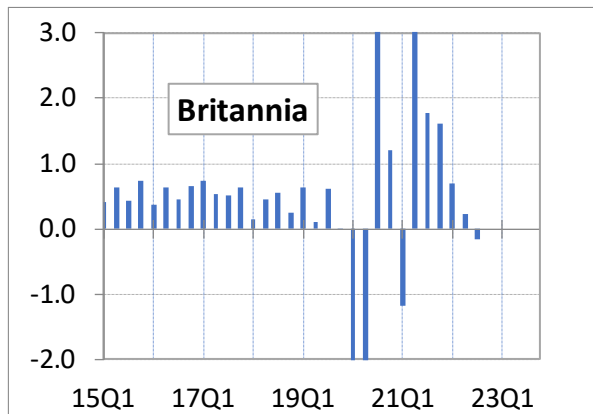
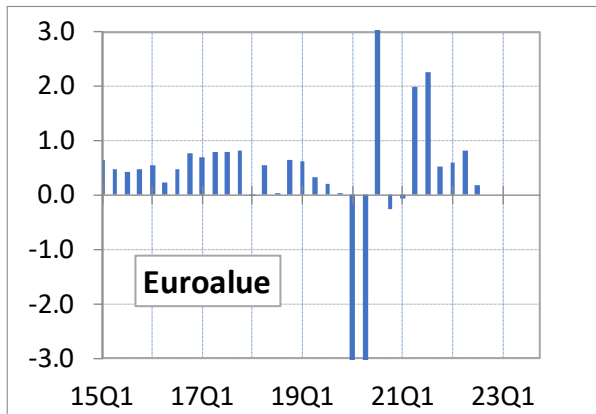
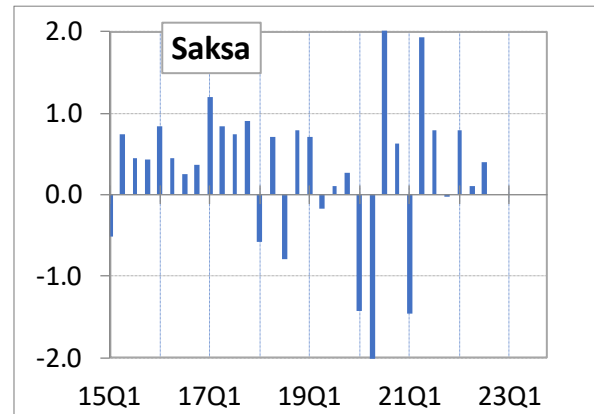
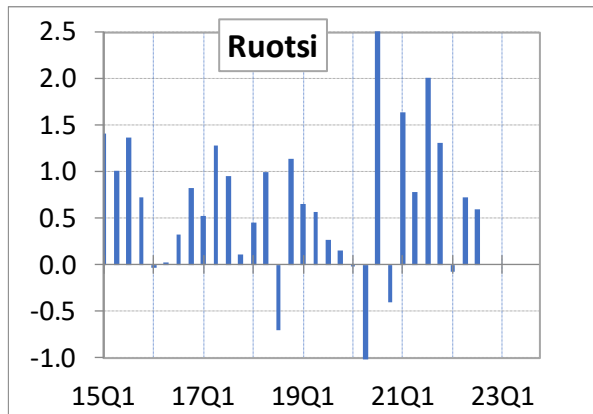
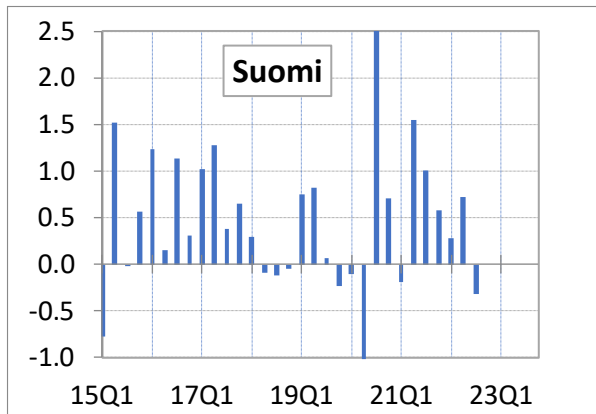
Palaute: [ville.kaitila@etla.fi](mailto:ville.kaitila@etla.fi)

# Kansainvälinen talous

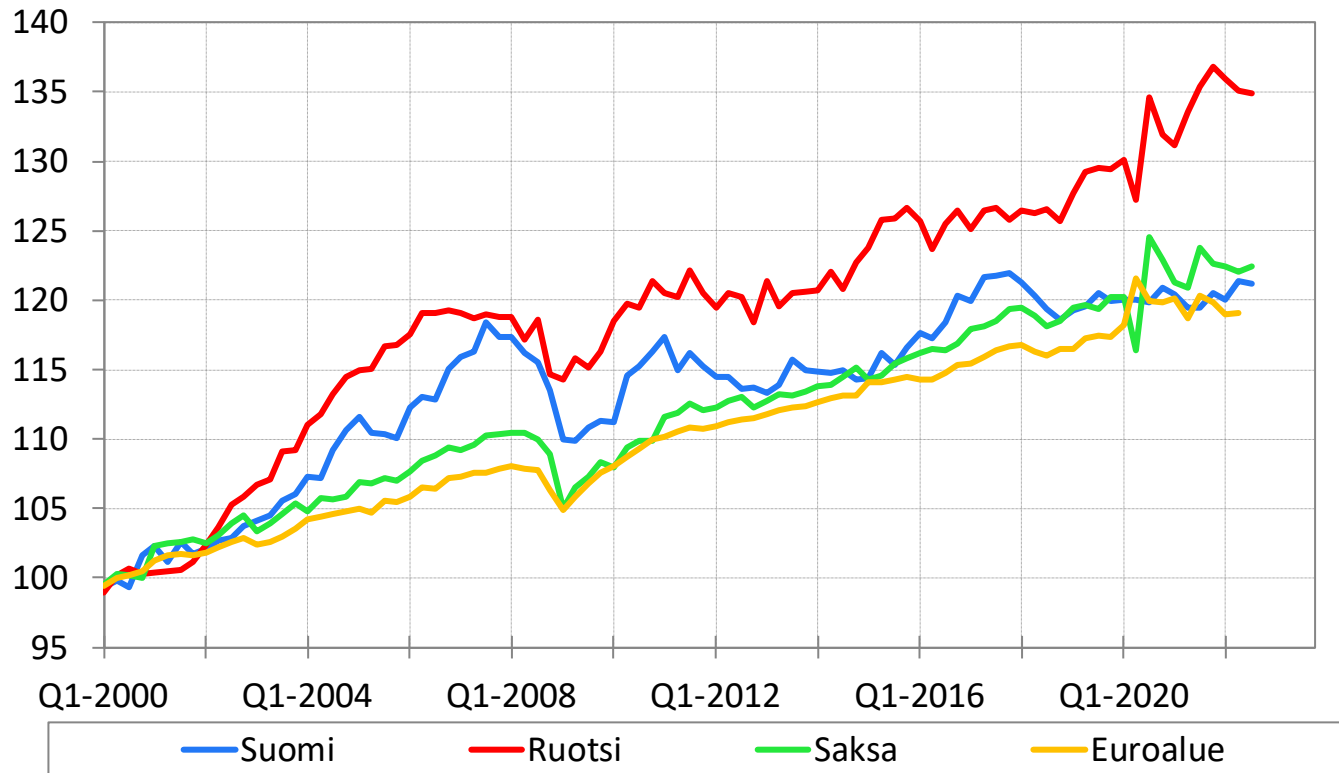
# Bkt:n määrä (kausitasoitettu kansallisessa valuutassa), 2000 = 100



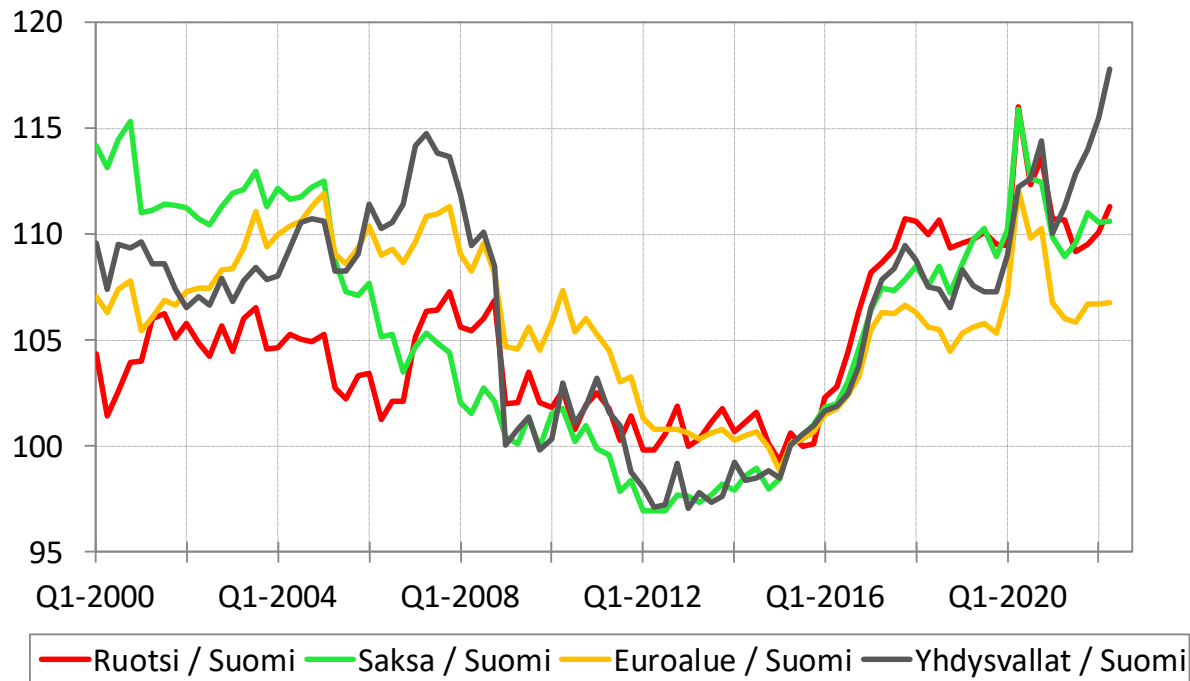
# Bkt:n määrän muutos edellisestä neljänneksestä (akselit katkaistu), kausitasoitettu, %



# Tuottavuus (bkt per tehdyt työtunnit, kausitasoitettu), 2000 = 100

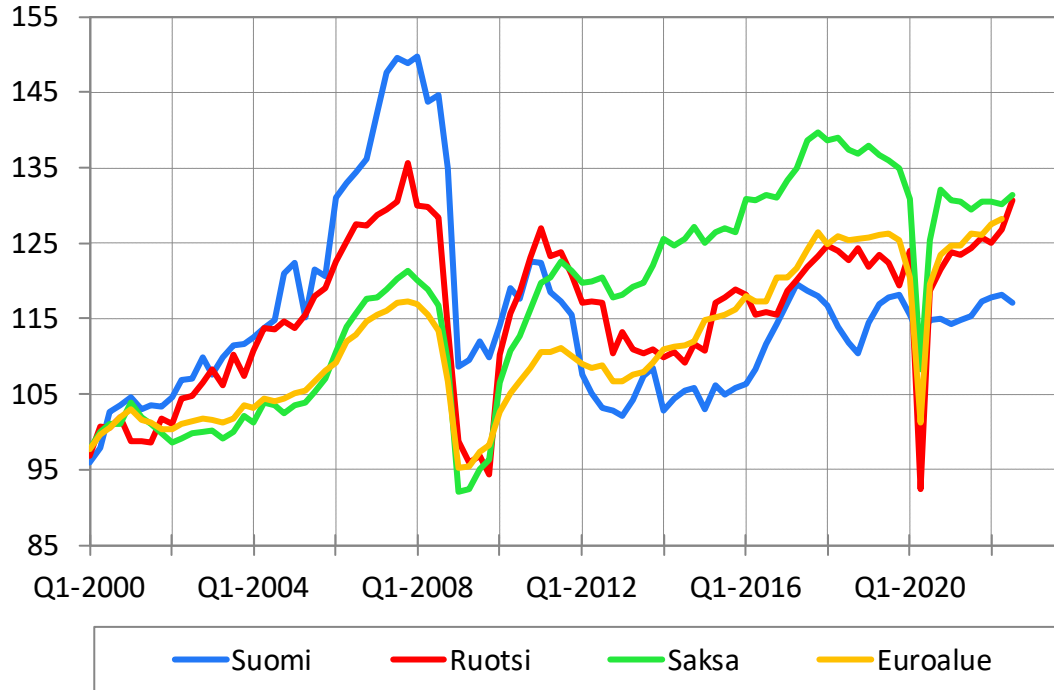


# Koko kansantalouden nimelliset yksikkötyökustannukset suhteessa Suomeen (kausitasoitettu kansallisessa valuutassa), 2000 = 100



# Tehdasteollisuuden tuotanto

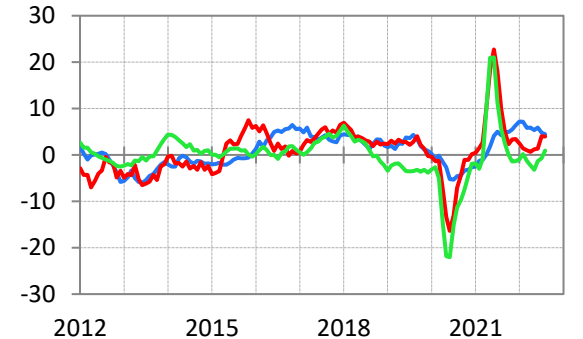
## Tehdasteollisuuden arvonlisäyksen määrä, 2000 = 100



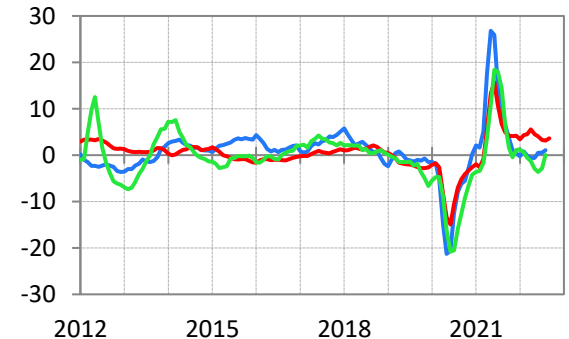
Lähteet: OECD, Macrobond.

Lähteet: OECD Quarterly National Accounts, Macrobond.

## Tuotoksen määrän 12 kk:n muutos (3 kk:n lka), %



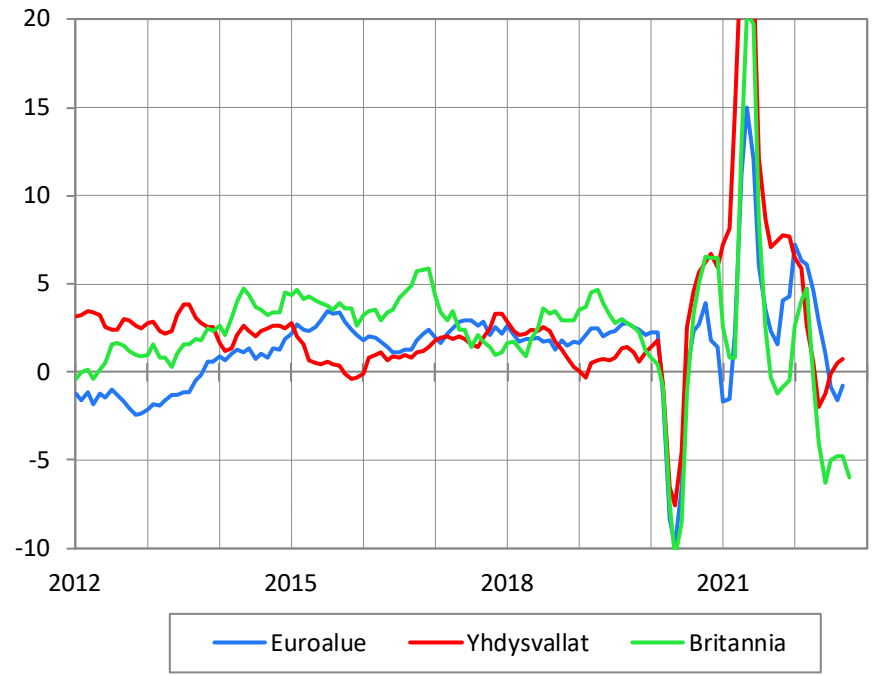
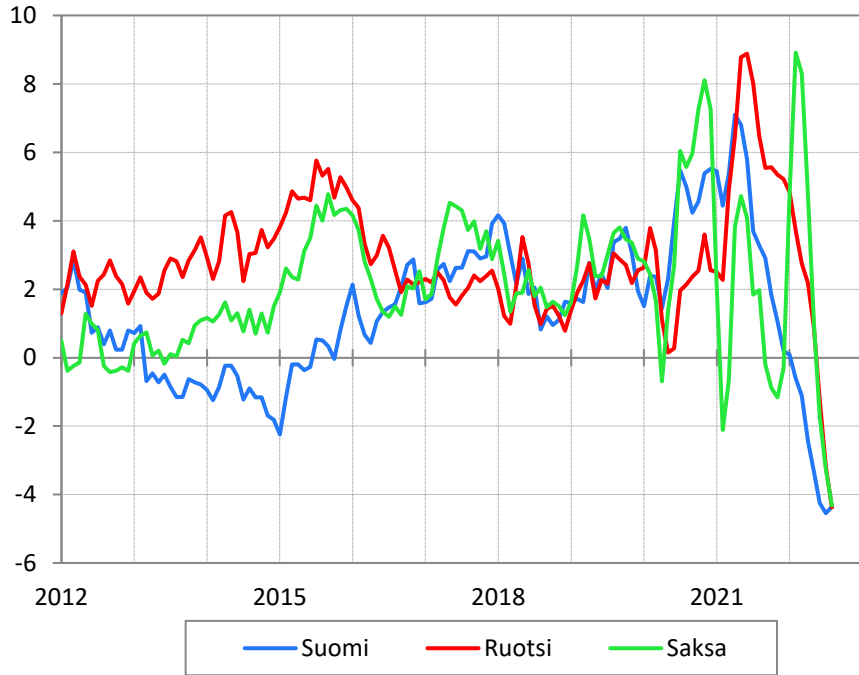
— Suomi — Ruotsi — Saksa



— Euroalue — Yhdysvallat — Japani

Lähteet: OECD MEI, Macrobond.

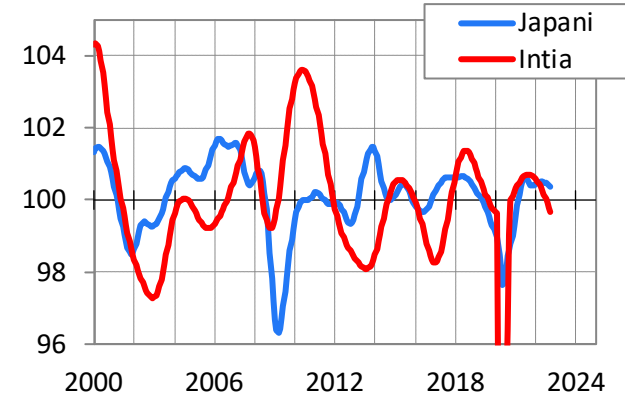
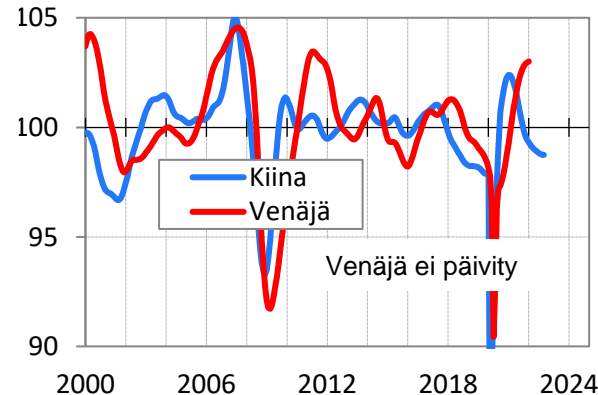
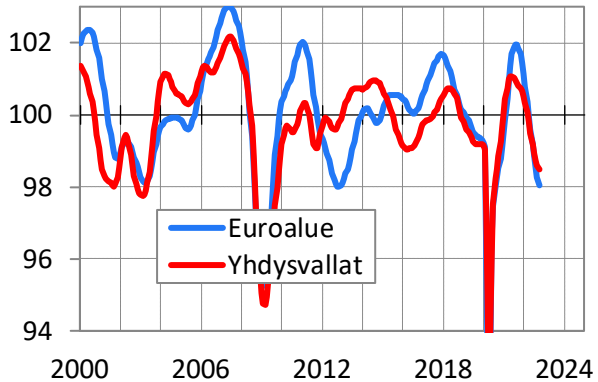
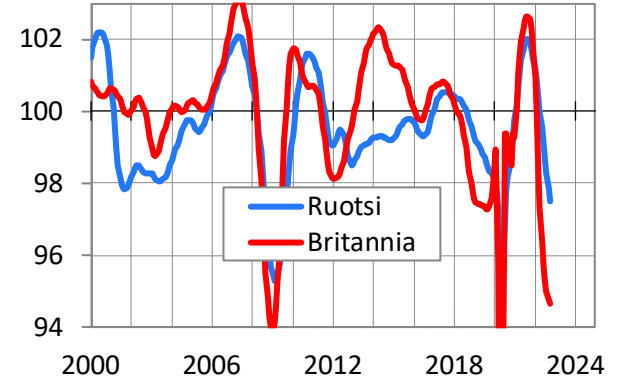
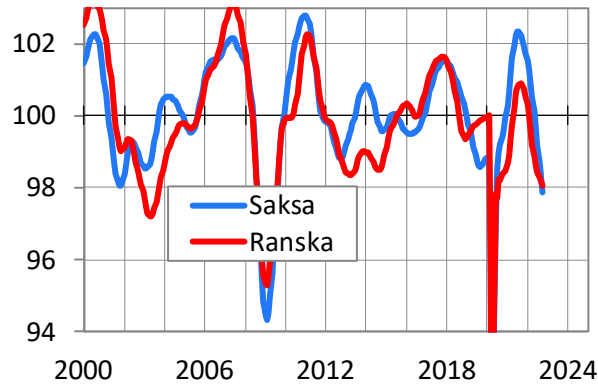
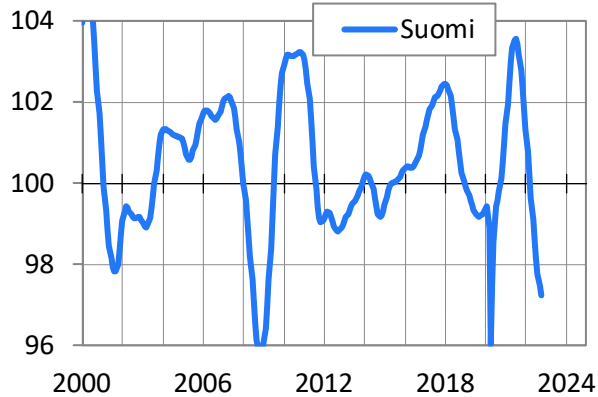
# Vähittäiskaupan myynnin volyymin 12 kk:n muutos (3 kk:n lka), %





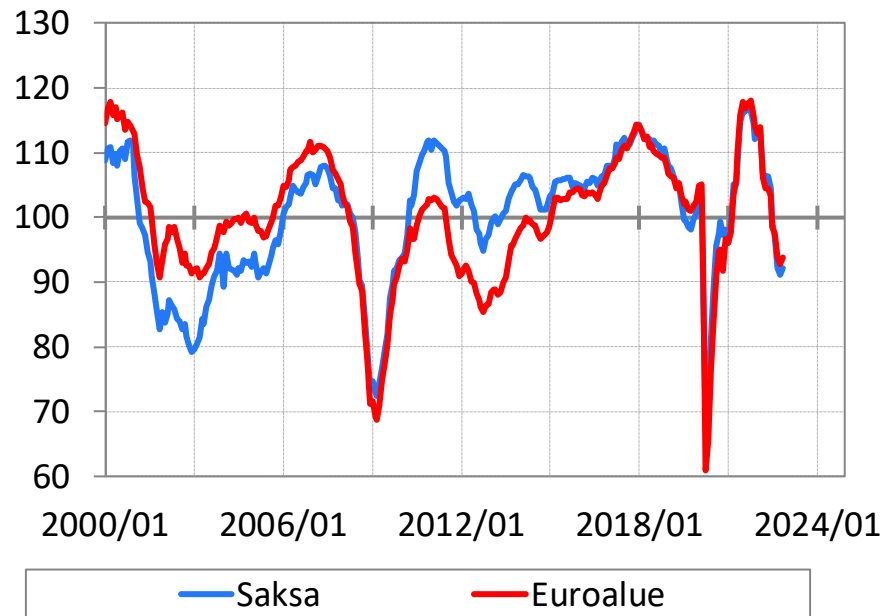
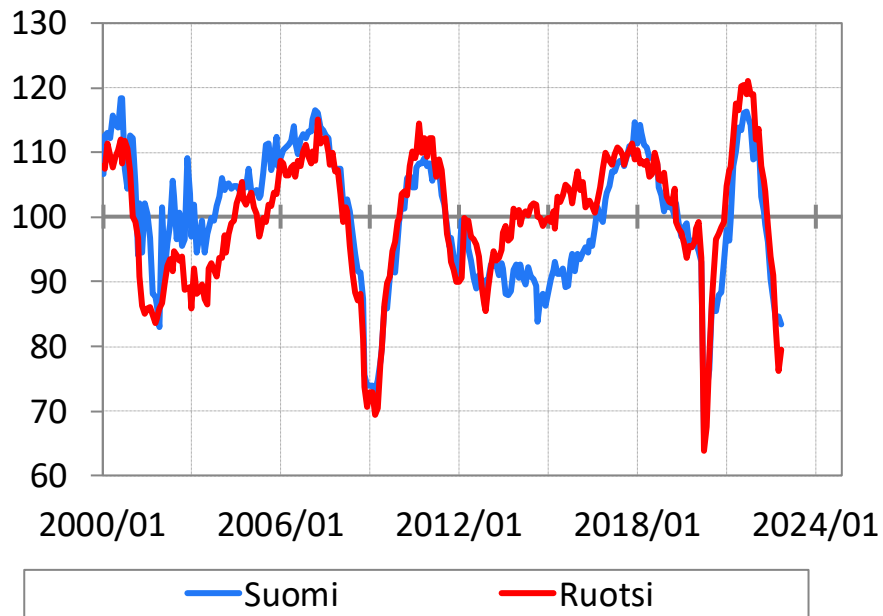
**Luottamusindikaattoreita ym.**

# OECD:n bkt-kasvua n. 6 kk ennakoiva indikaattori (amplitude adjusted CLI)

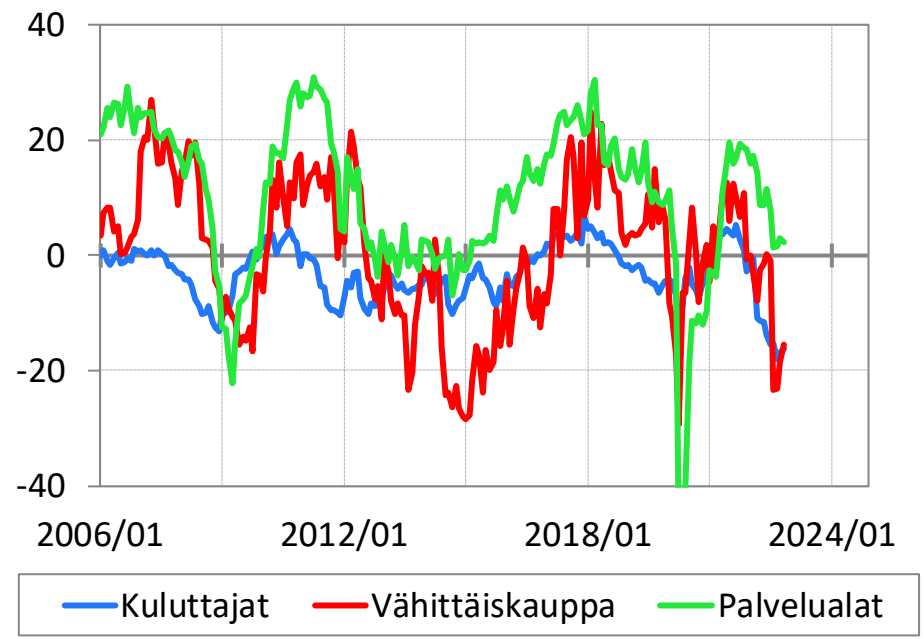
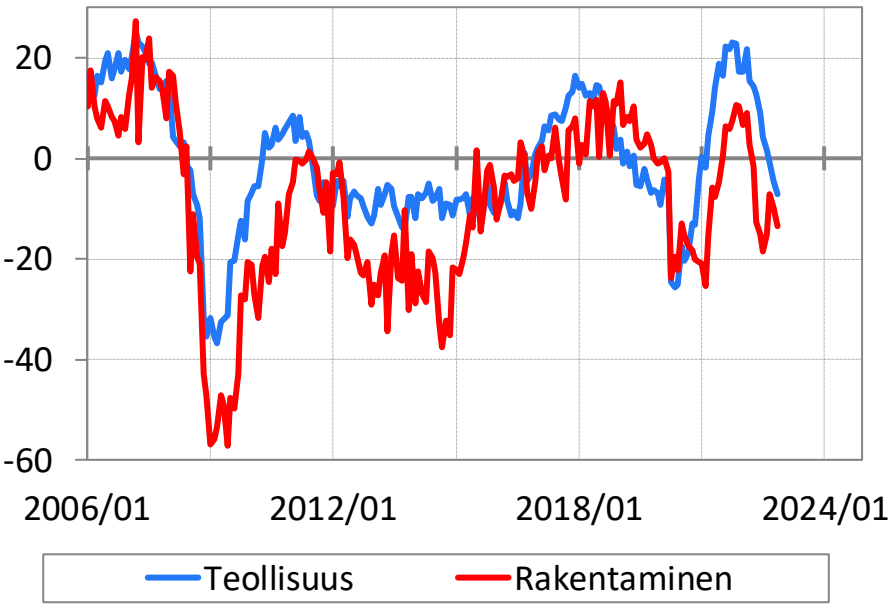


The main message of CLI movements over time is the increase or decrease, rather than the amplitude of the changes. Turning points in the de-trended reference series have been found 4 to 8 months (on average) after the signals of turning points had been detected in the headline CLI. The CLI is the average of de-trended and smoothed and normalised component series. The amplitude adjusted CLI rescales this 'averaged' CLI to match the amplitudes of the de-trended reference series. This form allows for "output-gap" type interpretations. Lähde: OECD.

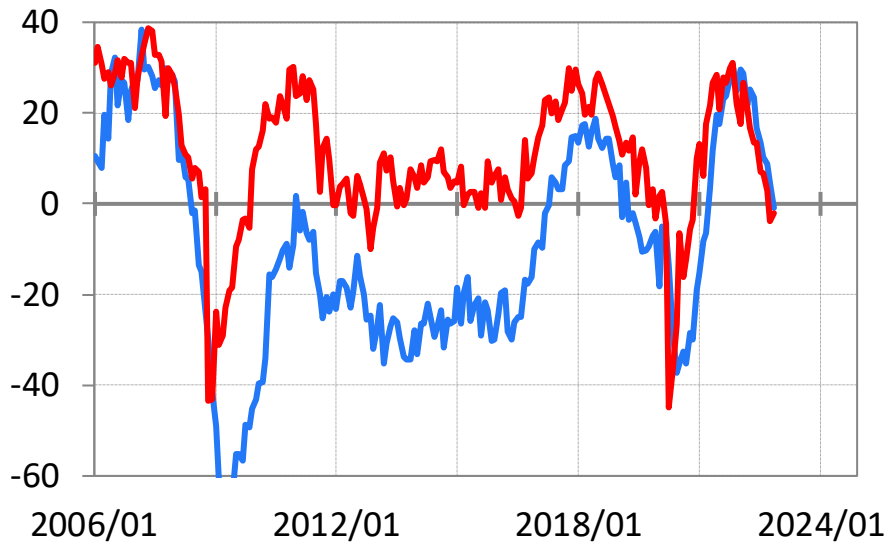
# Economic sentiment -kokonaisindikaattori



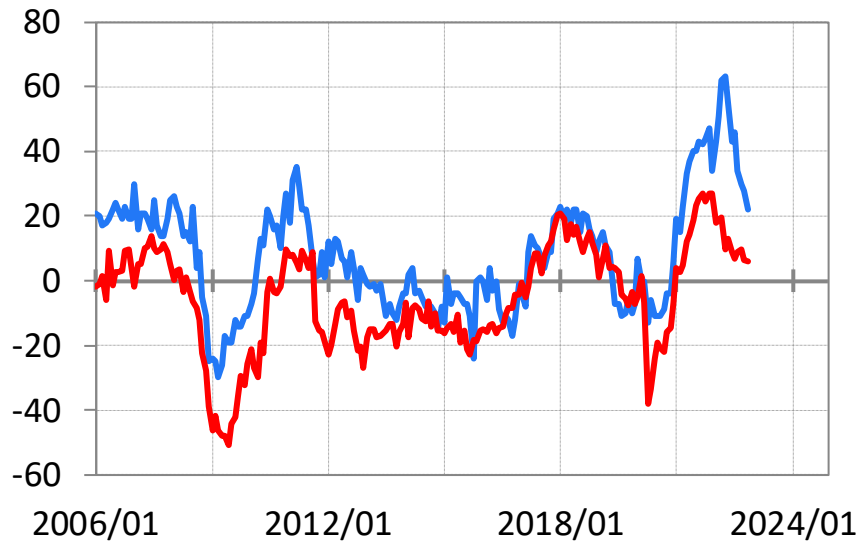
# Luottamusindikaattorit Suomessa



# Suomen teollisuuden luottamusindikaattorit



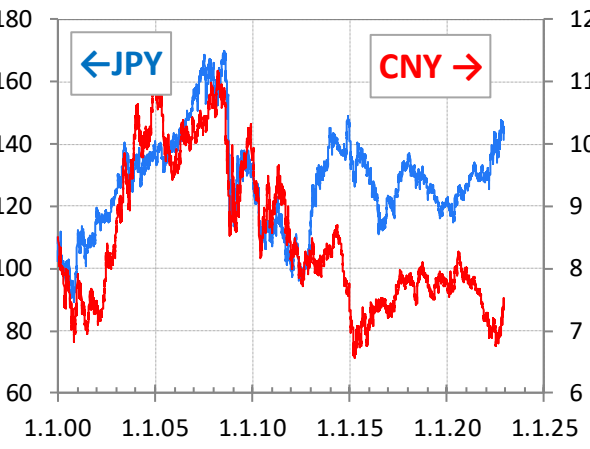
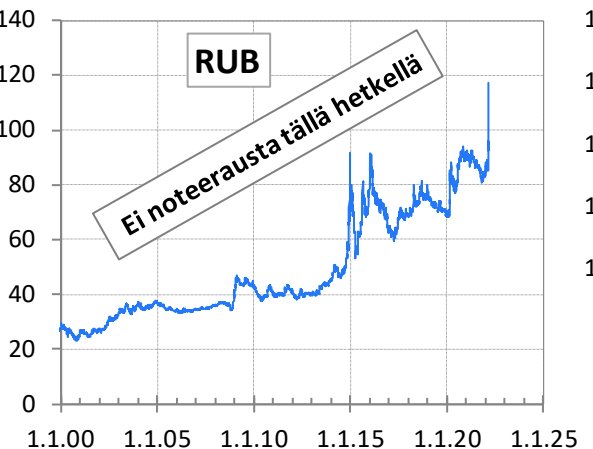
— Tilaukanta — Tuotanto-odotukset



— Myyntihintaodotukset — Työllisyysodotukset

# **Valuuttakurssit ja kansainväliset hinnat**

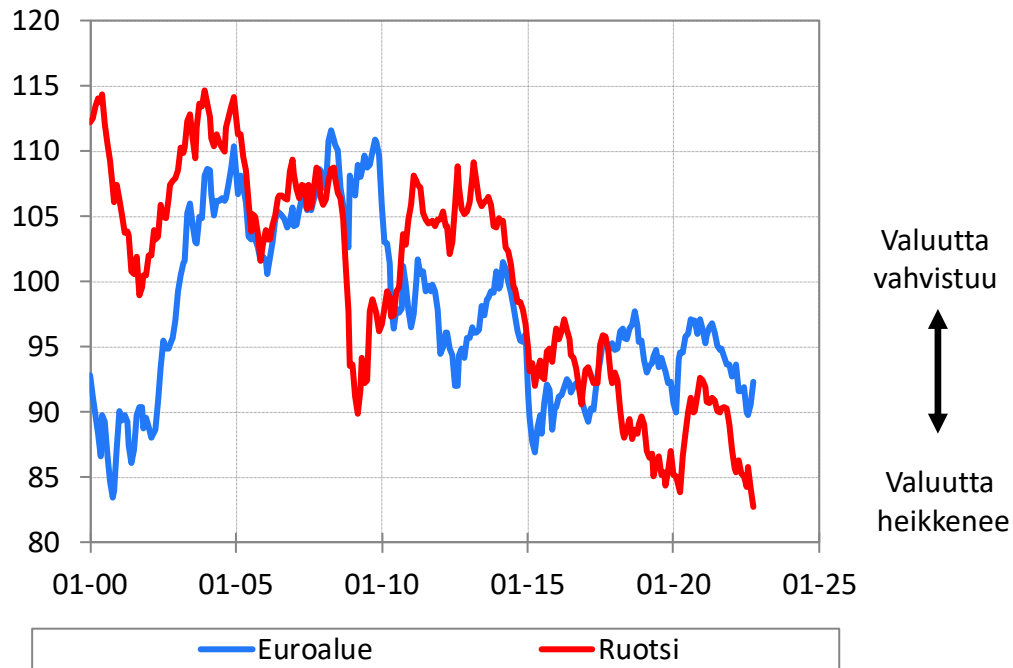
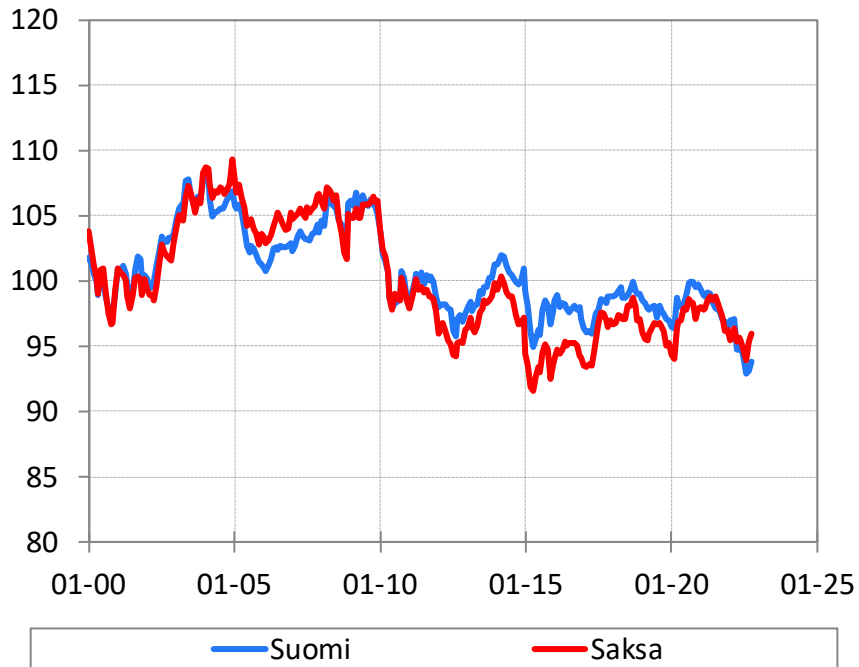
# Euron vaihtokursseja, päivähavainnot



Euro vahvistuu

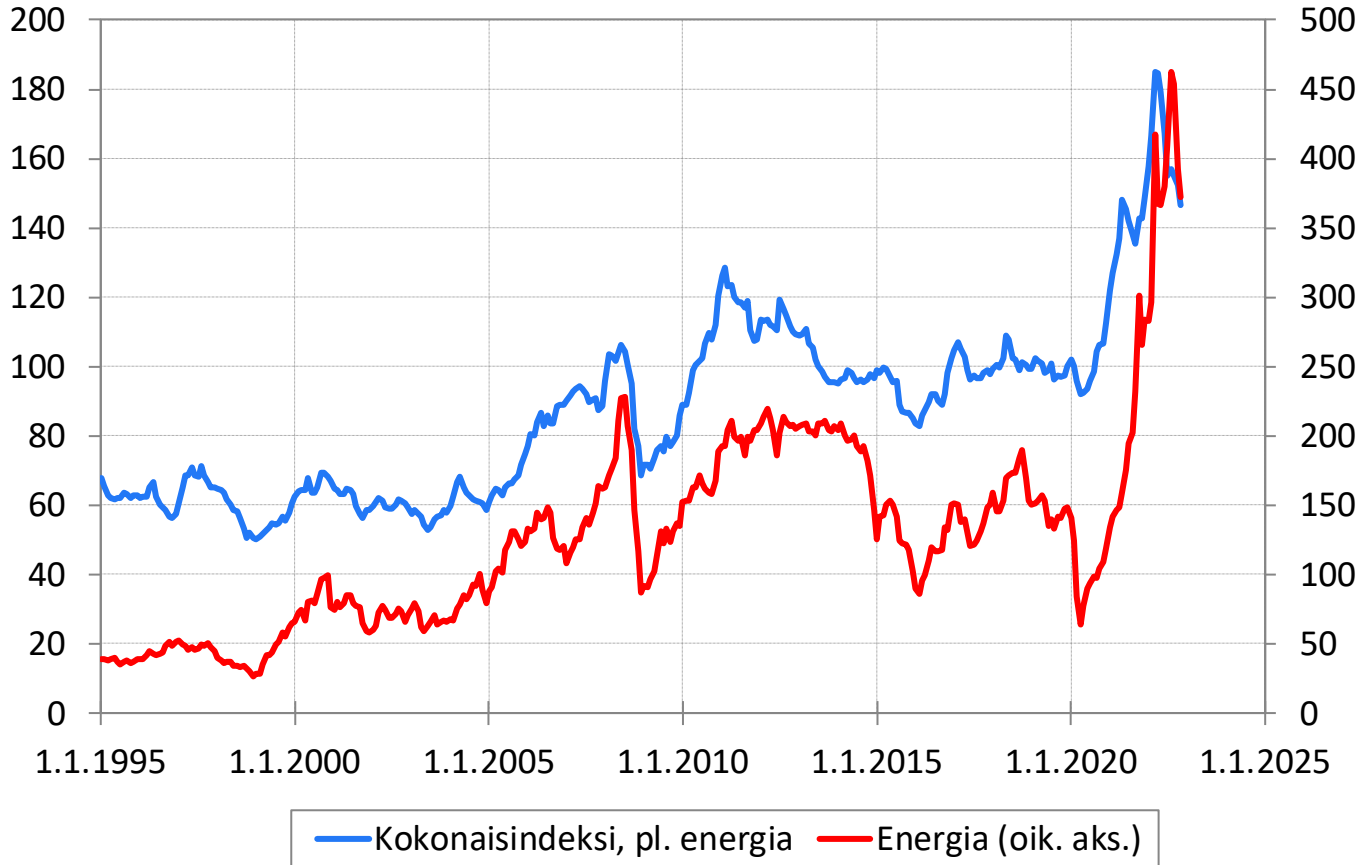
Euro heikkenee

# Reaalinen efektiivinen valuuttakurssi, 2010 = 100

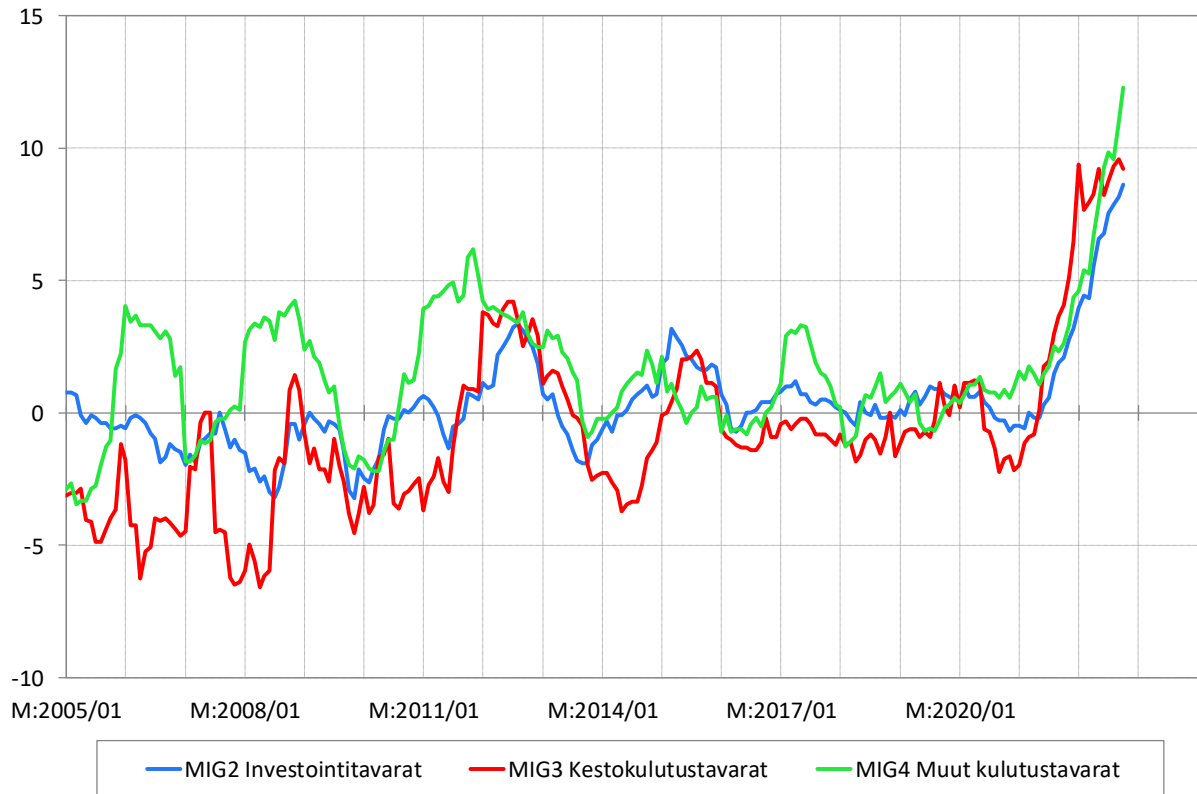




# Raaka-aineiden eurohintoja, 2020 = 100

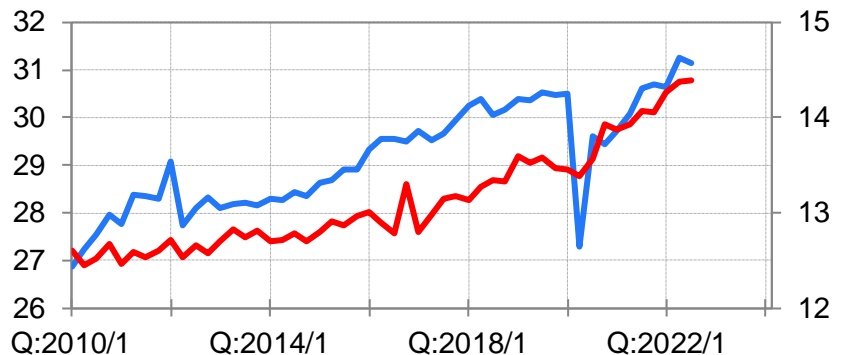


# Tuontihintojen vuosimuutos, %

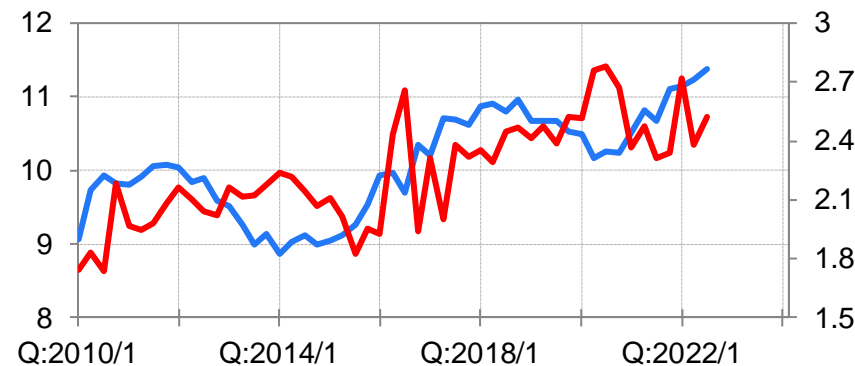


# Kotimaiset kysyntäerät ja tuotanto

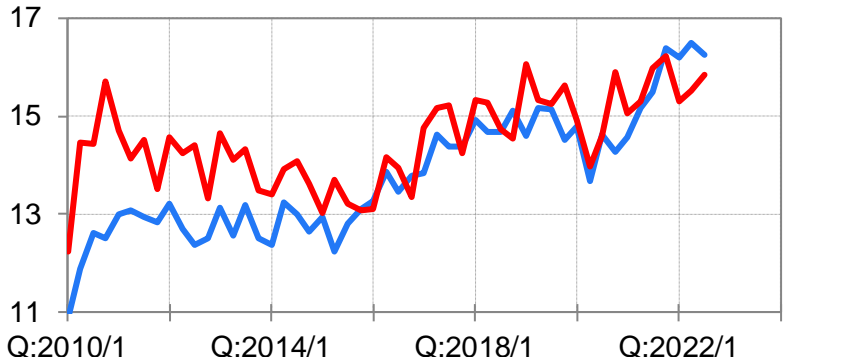
# Suomen kansantalouden tilinpito, kausitasoitettu määrä neljännesvuosittain mrd. euroa 2015 hinnoin



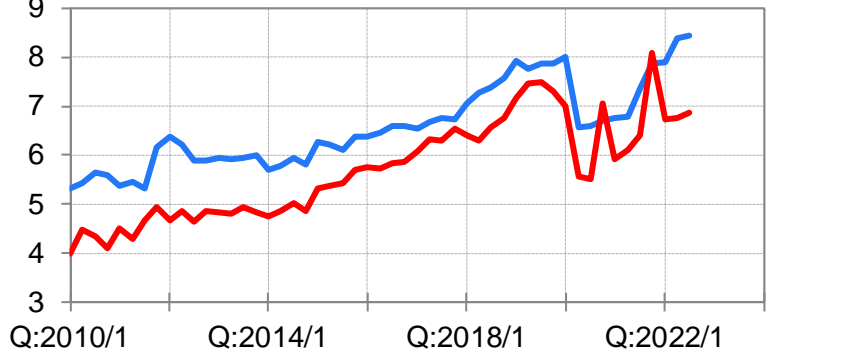
— Yksityiset kulutusmenot — Julkiset kulutusmenot (oik. aks.)



— Yksityiset investoinnit — Julkiset investoinnit (oik. aks.)

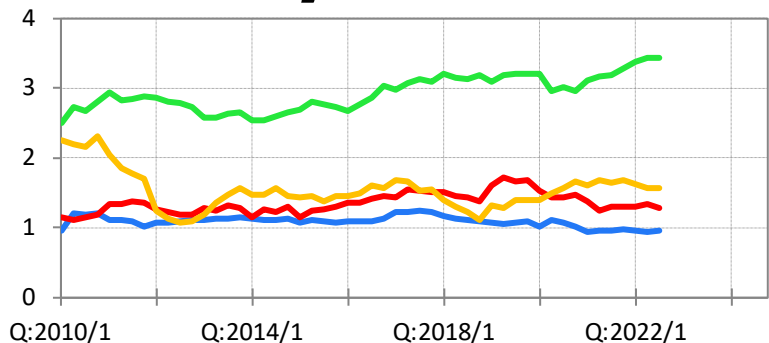


— Tavaroiden tuonti — Tavaroiden vienti

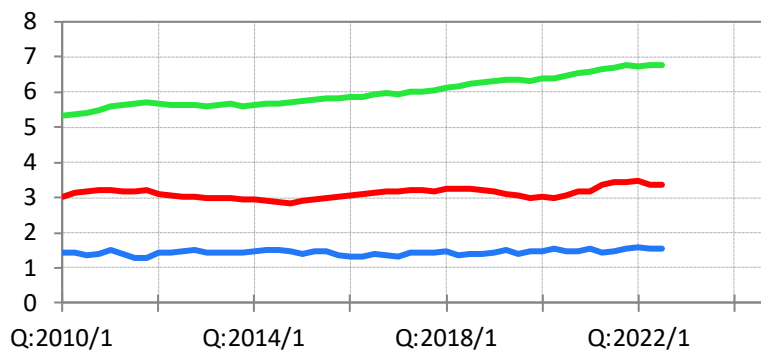


— Palvelujen tuonti — Palvelujen vienti

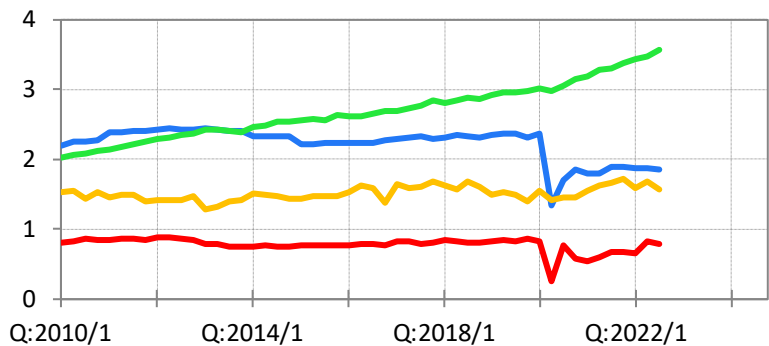
# Toimialojen arvonlisäyksen kausitasoitettu määrä neljännesvuosittain mrd. euroa 2015 hinnoin



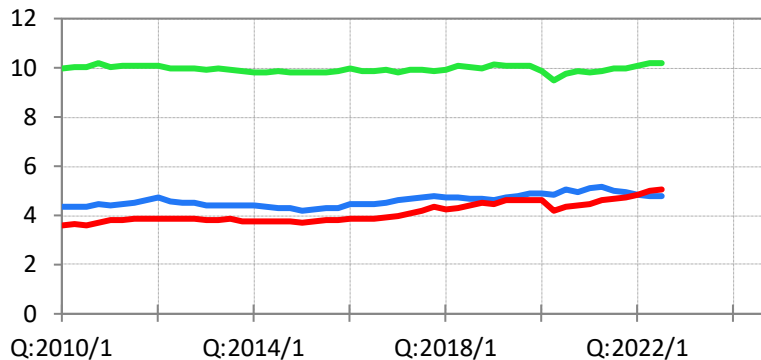
— Metsäteollisuus — Kemianteollisuus  
— Metalliteollisuus pl. 26-27 — 26-27 Sähkö- ja elektroniikka



— Energia-, vesi- ja jätehuolto — Rakentaminen — Kiinteistöala



— Liikenne — Majoitus- ja ravitsemistoiminta  
— Informaatio ja viestintä — Rahoitus- ja vakuutus toiminta

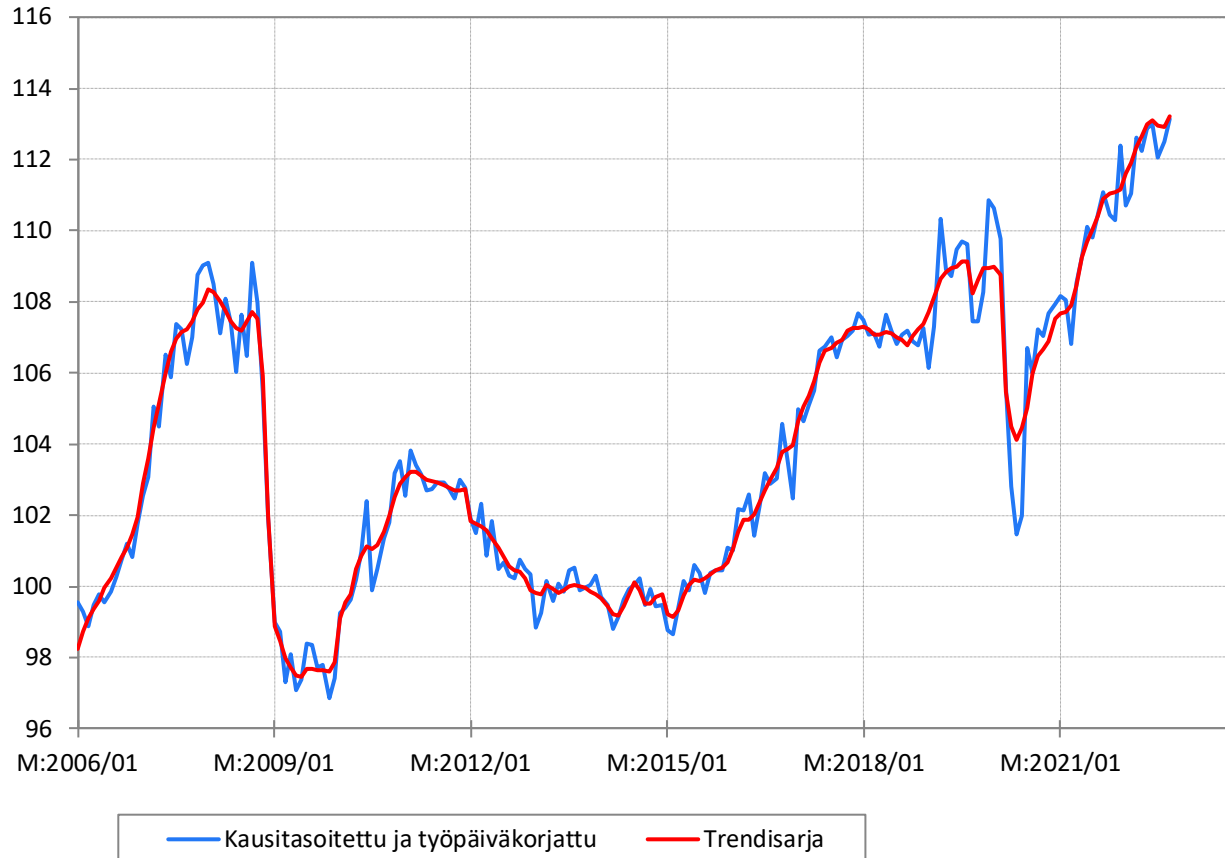


— Kauppa — M\_N (ks. alla) — Julkinen hallinto, koulutus, sote

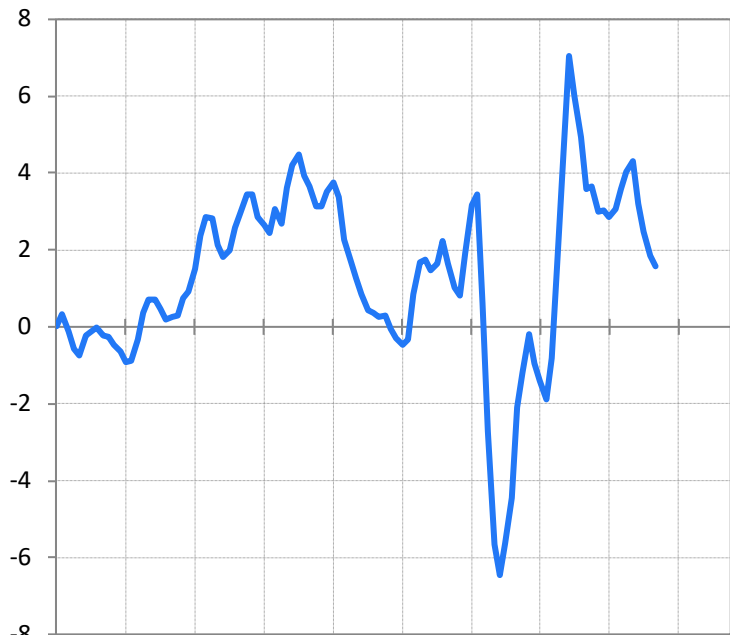
Huom. M-N: Ammatillinen, tieteellinen ja tekninen toiminta; hallinto- ja tukipalvelut.

Lähteet: Tilastokeskus, Etlan tietokanta.

# Tuotannon suhdannekuvaaja, 2015 = 100



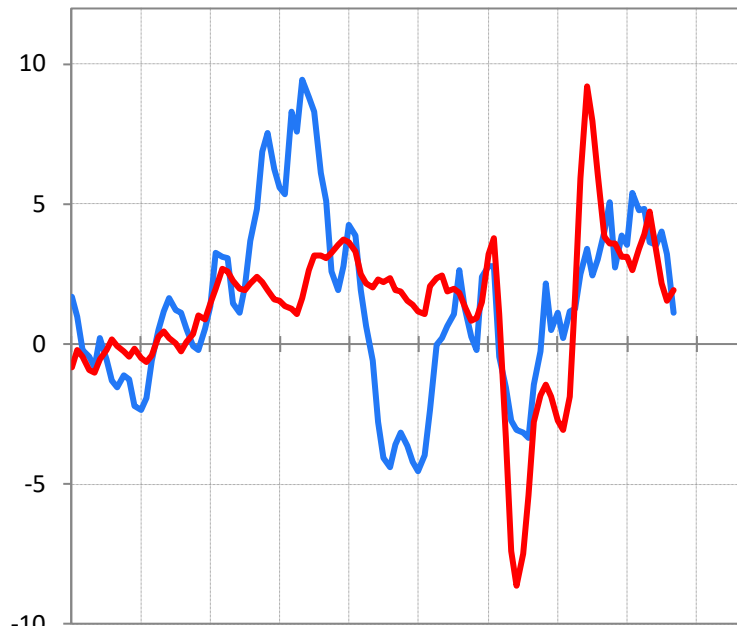
# Tuotannon työpäiväkorjattu suhdannekuvaaja, 3 kk:n liukuva %-muutos edellisestä vuodesta



M:2014/01 M:2016/01 M:2018/01 M:2020/01 M:2022/01

— Yhteensä

Lähteet: Tilastokeskus, Etlan tietokanta.

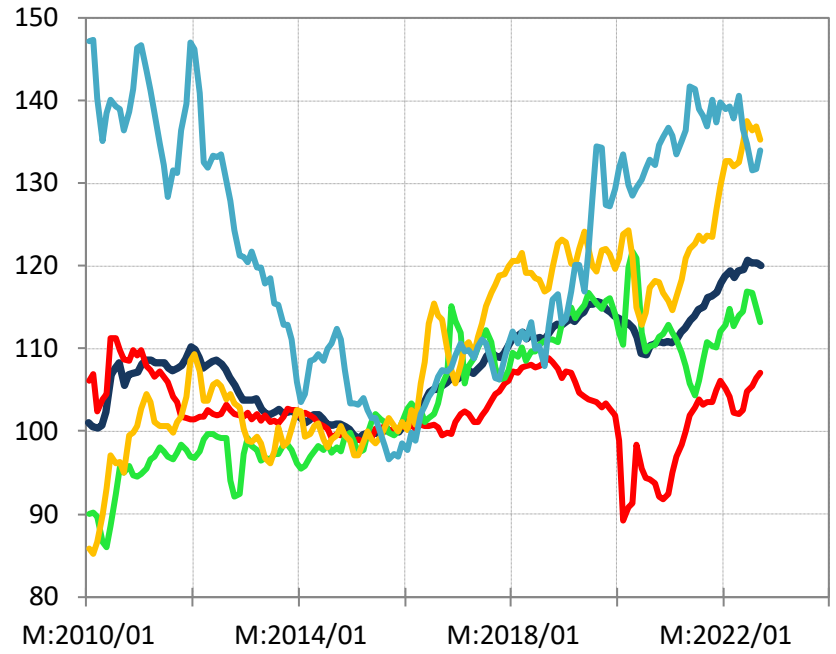


M:2014/01 M:2016/01 M:2018/01 M:2020/01 M:2022/01

— B-F Jalostus — G-T Palvelut

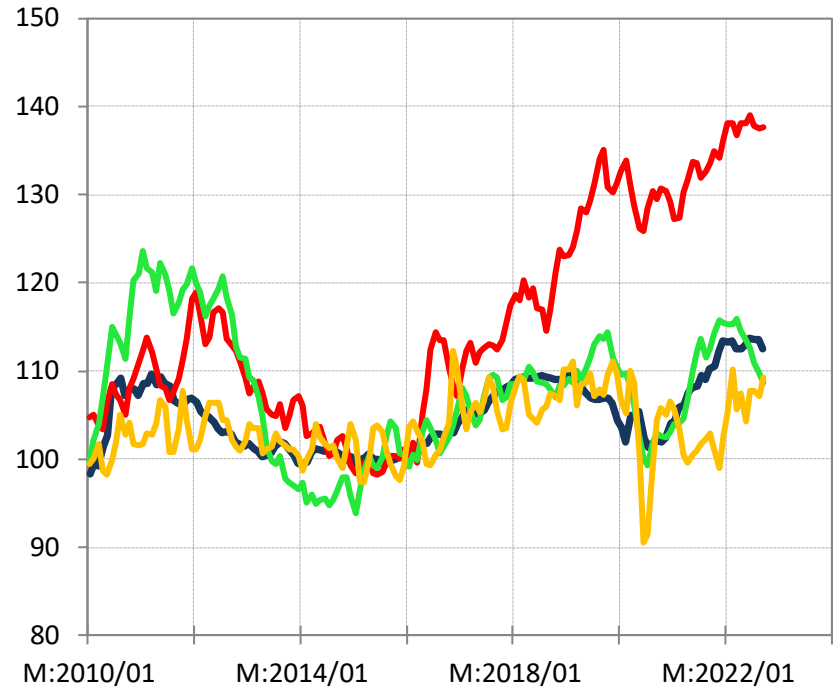
Lähteet: Tilastokeskus, Etlan tietokanta

# Kausitasoitettu teollisuustuotannon määrä, 3 kk Ika, 2015 = 100



- C Teollisuus
- 16-17 Metsäteollisuus
- 19-22 Kemianteollisuus
- Metalliteollisuus (24-30) pl. 26-27
- 26-27 Sähkö- ja elektroniikkateollisuus

Lähteet: Tilastokeskus, Etlan tietokanta.



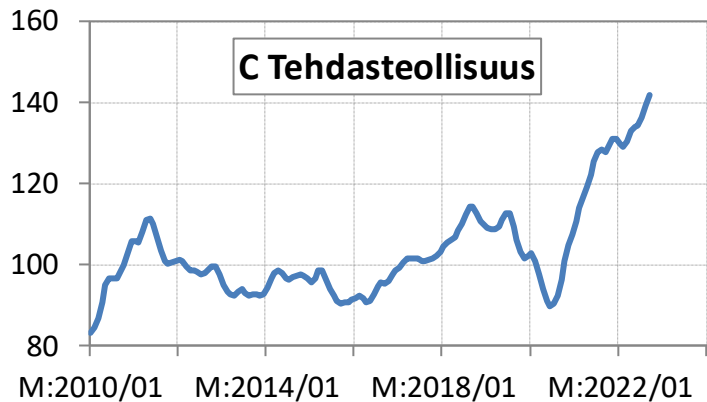
- Raaka-aineet ja tuotantohyödykkeet
- Investointitavarat
- Kestokulutustavarat
- Muut kulutustavarat

Lähteet: Tilastokeskus, Etlan tietokanta.

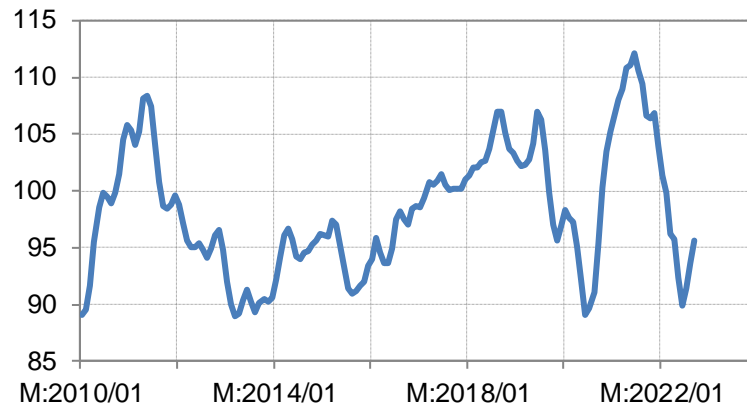


# Teollisuuden uudet tilaukset, trendi, 2015 = 100

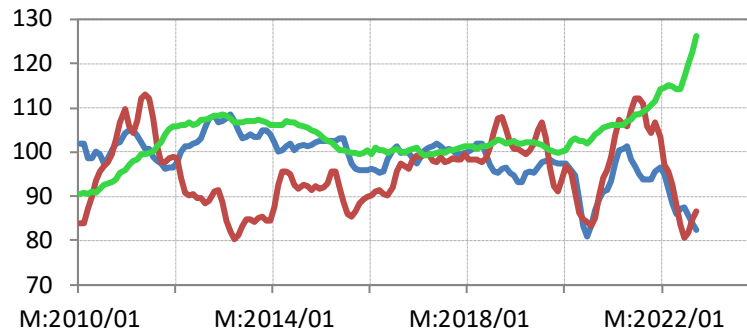
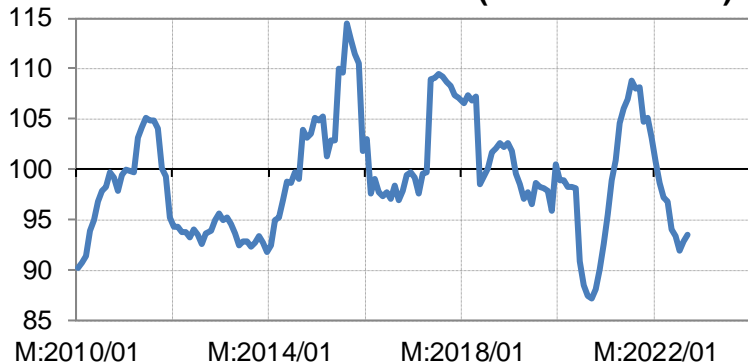
**Tehdasteollisuuden nimelliset uudet tilaukset, trendit 2015 = 100**



**Tehdasteollisuuden tuottajahinnoilla deflatoidut uudet tilaukset, trendit 2015 = 100**

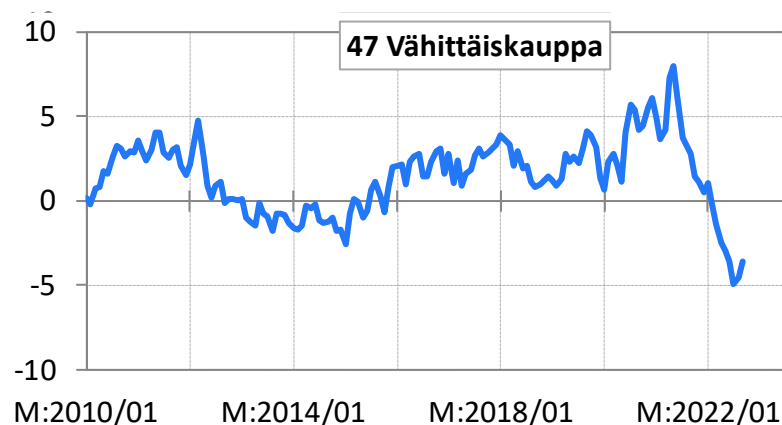
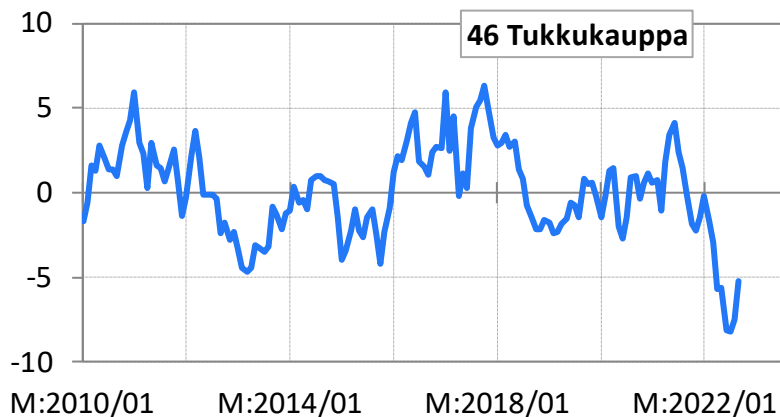
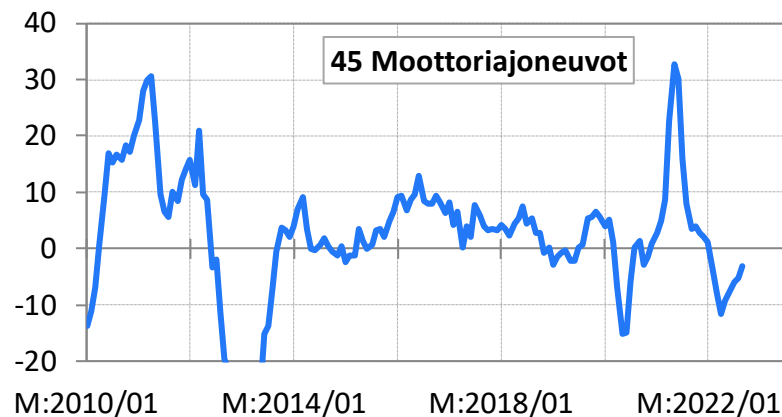
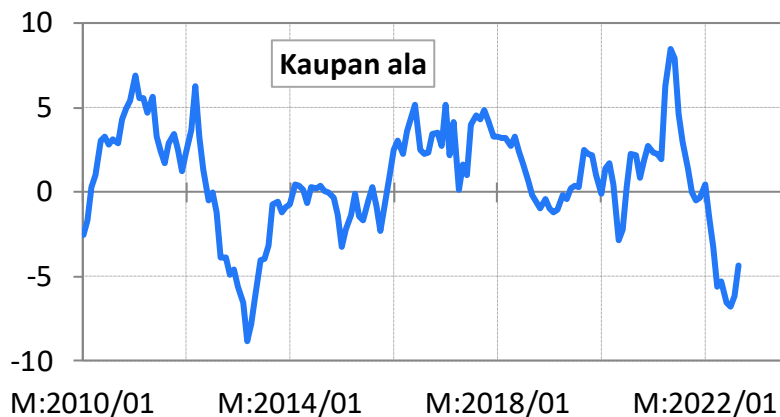


**Uudet tilaukset / liikevaihto, kausitas. arvot 6 kk lka (k.a. 2005- = 100)**

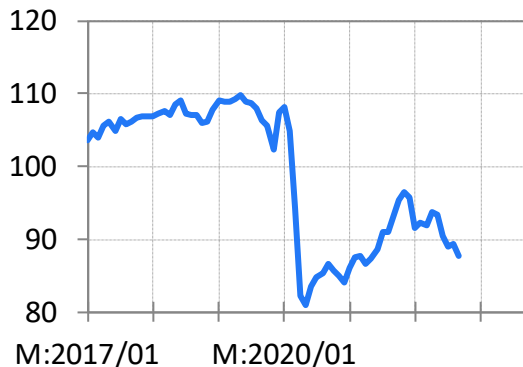


— 17 Paperiteollisuus — 20-21 Kemianteollisuus  
— 24-30 Metalliteollisuus

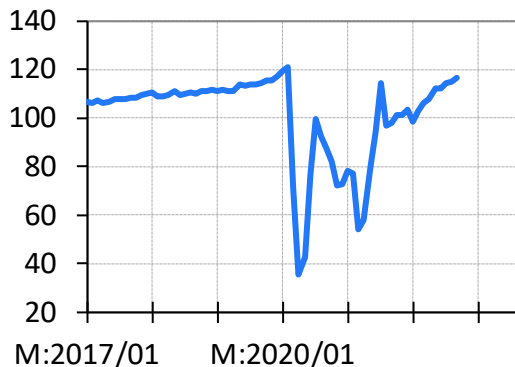
# Kaupan liikevaihdon määrän 3 kk:n Ika:n vuosimuutos, %



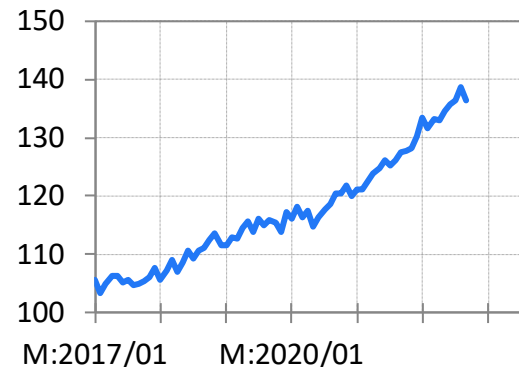
# Muut palvelut: liikevaihdon kausitasoitettu määrä, 2015 = 100



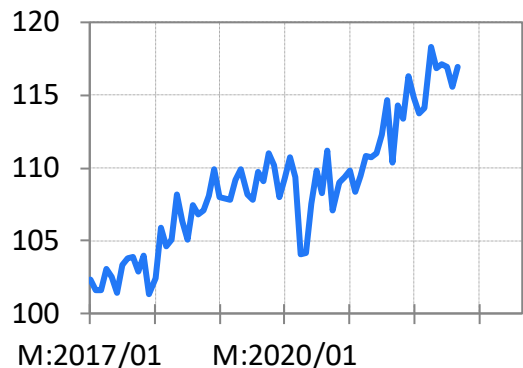
H Kuljetus ja varastointi



I Majoitus ja ravitsemistoiminta



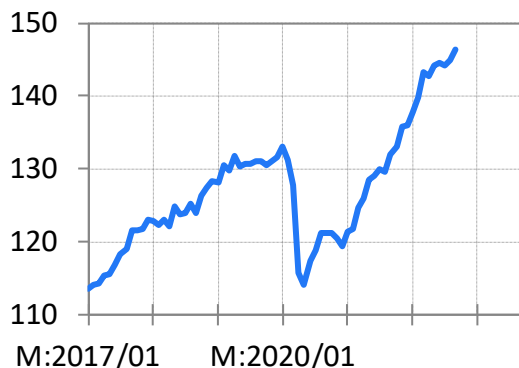
J Informaatio ja viestintä



68 Kiinteistöalan toiminta

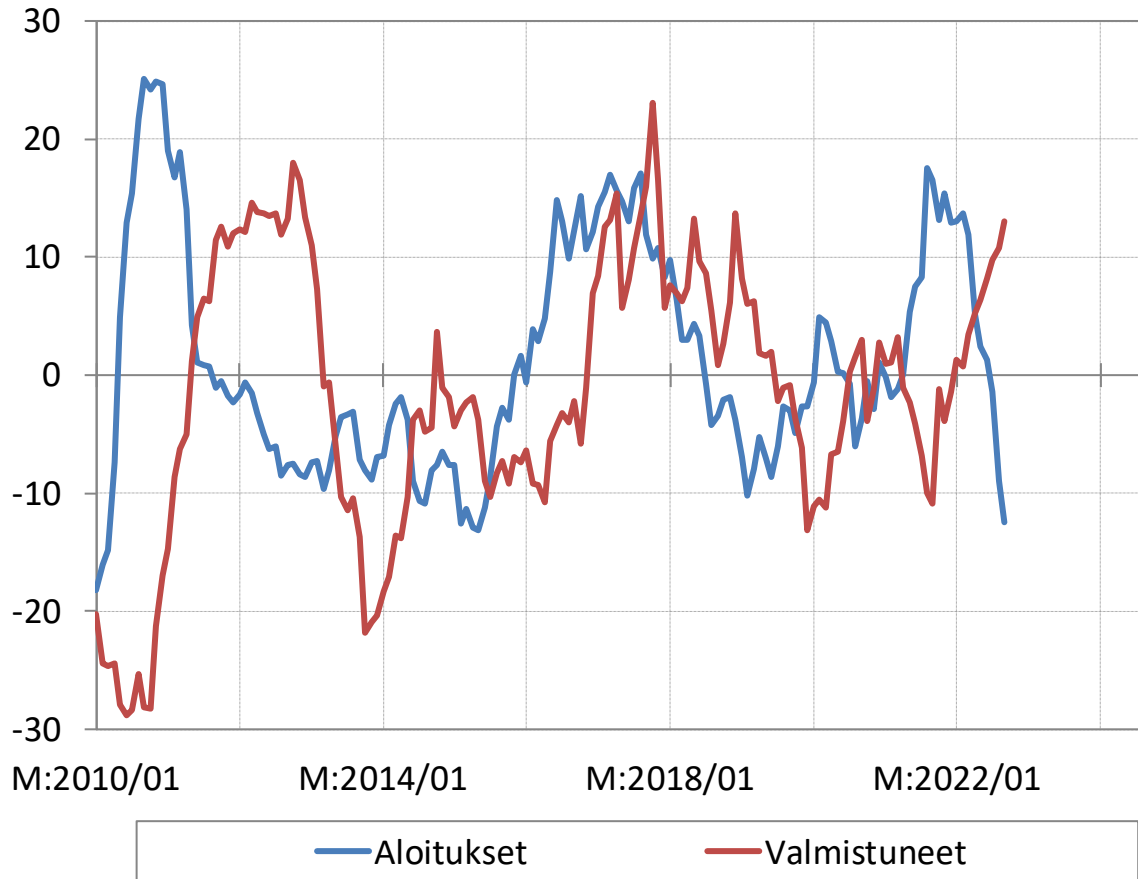


M Ammatillinen, tieteellinen ja tekninen toiminta

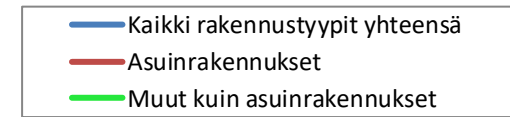
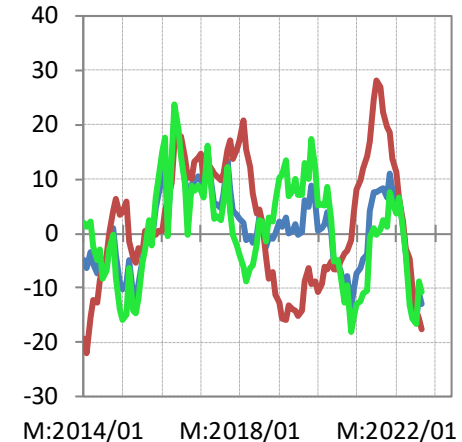


N Hallinto- ja tukipalvelutoiminta

# Kaikki rakennustyypit: m<sup>3</sup>:n 12 kk:n Ika:n vuosimuutos, %



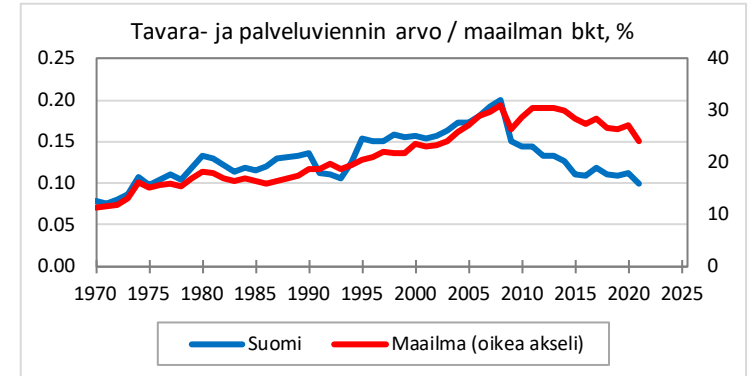
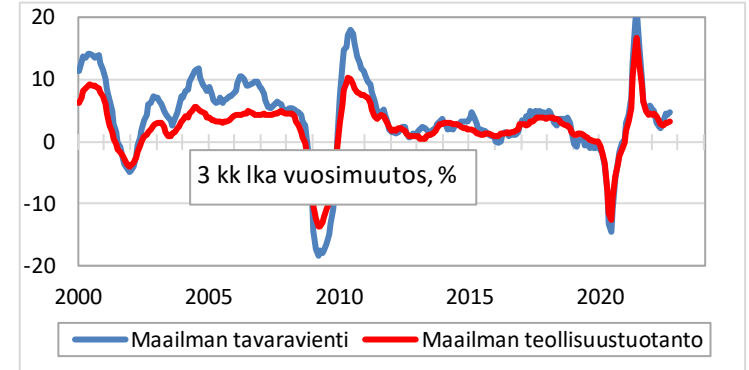
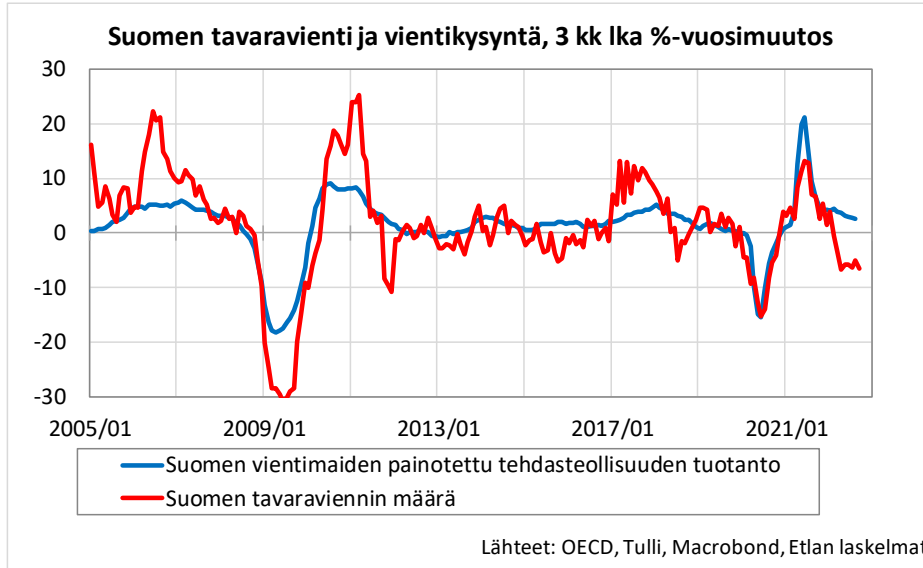
## Myönnetyt rakennusluvut



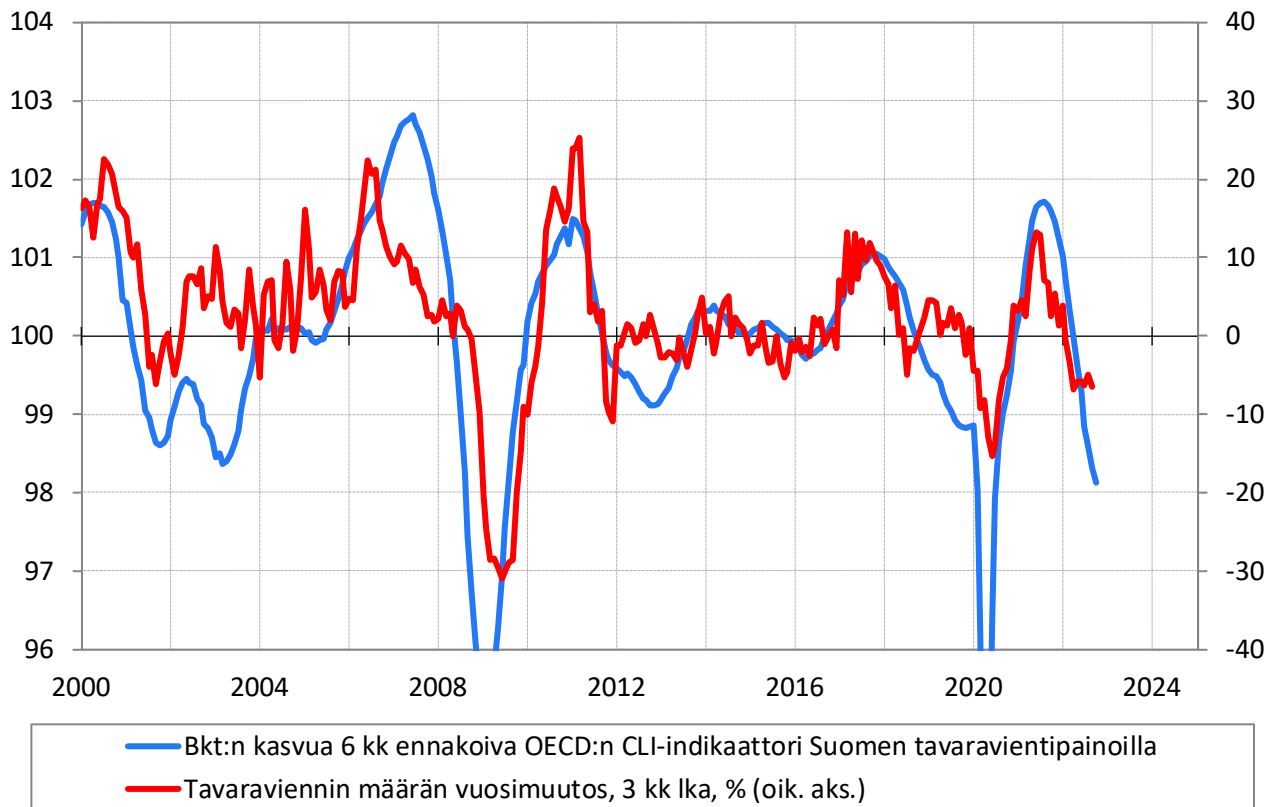
# Ulkomaankauppa

# Suomen tavaravienti ja vientikysyntä, 3 kk Ika vuosimuutos, %

41 maan teollisuustuotanto painotettuna liukuvasti Suomen edellisen 12 kk tavaraviennin arvolla.

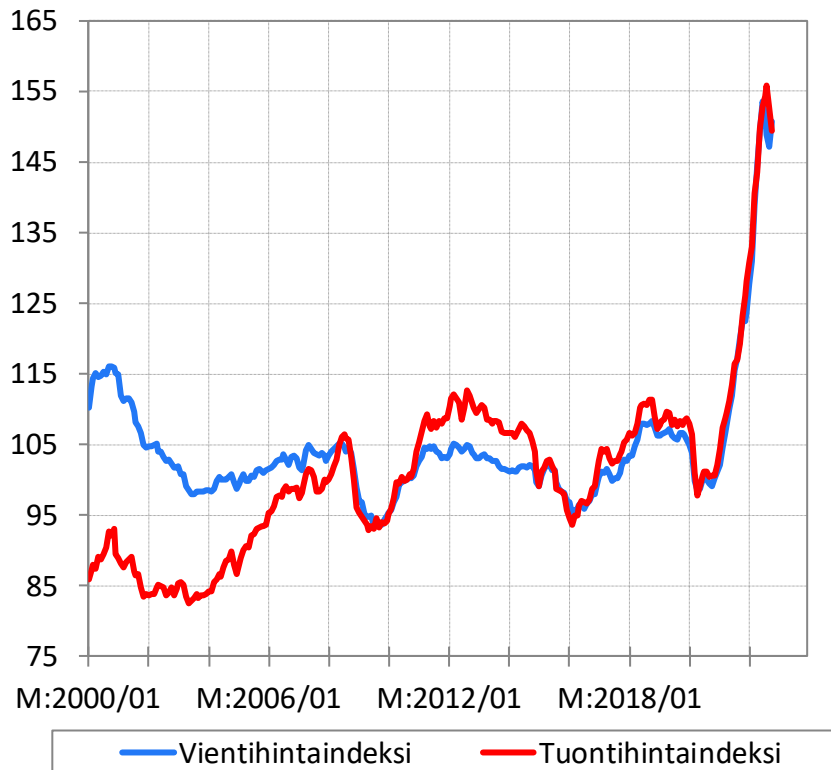
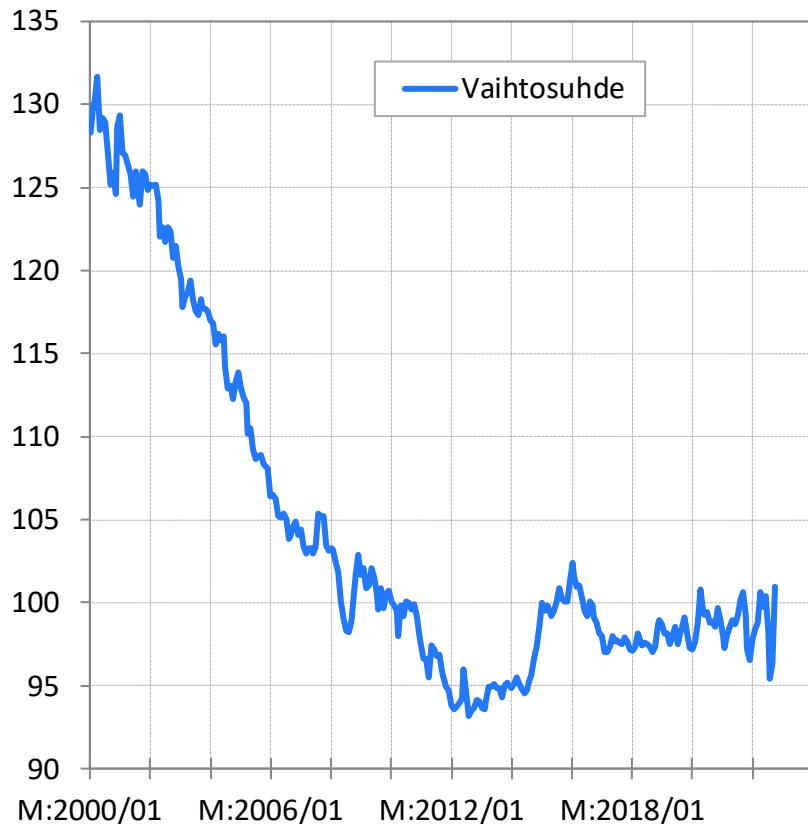


# Suomen tavaravienti ja 45 maan bkt-kasvua ennakoiva CLI-indikaattori (OECD)



Lähteet: Tulli, Tilastokeskus, OECD, Macrobond, BIS, Etlan tietokanta, omat laskelmat.

# Suomen ulkomaankaupan vaihtosuhte, 2015 = 100

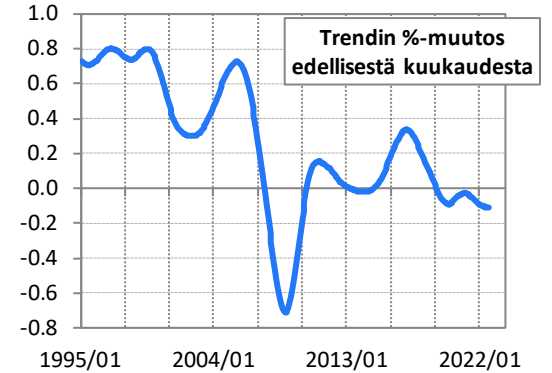
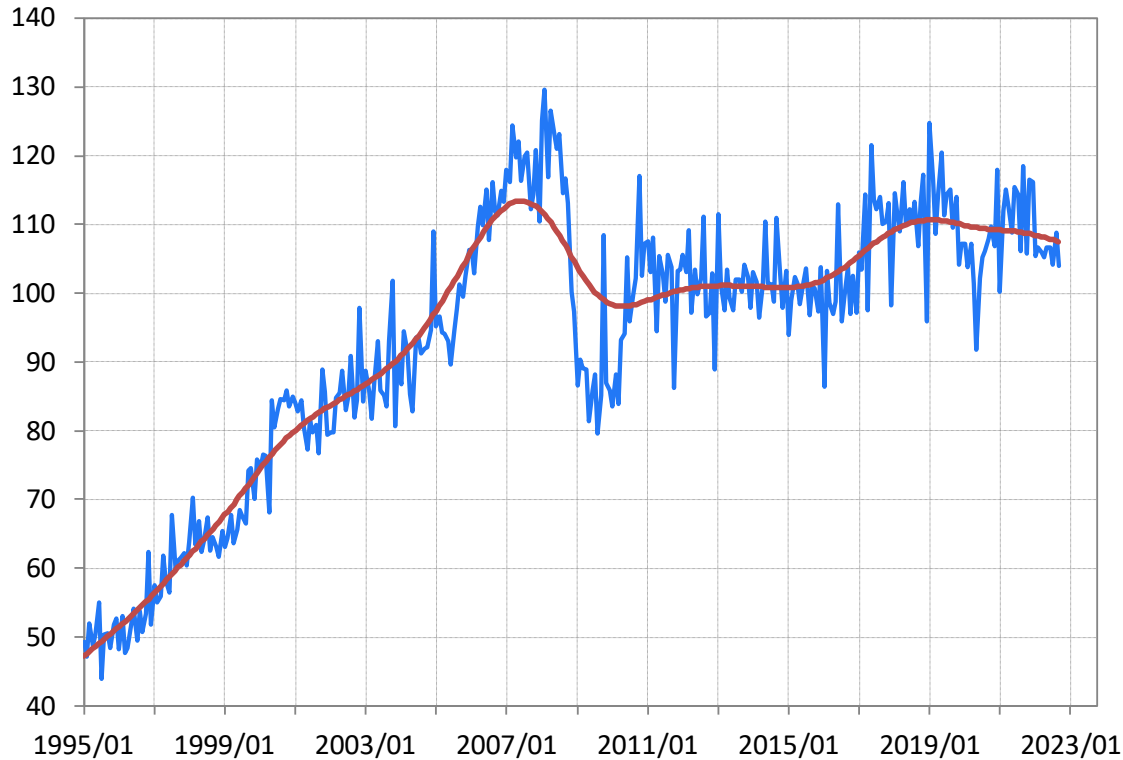


Lähteet: Tilastokeskus, Etlan tietokanta.

Huom. Vaihtosuhte on vienti- ja tuontihintojen suhde. Vaihtosuhteen paraneminen nostaa elintasoja.  
Lähteet: Tilastokeskus, Etlan tietokanta.



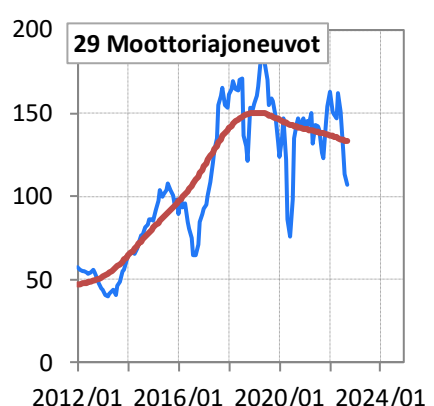
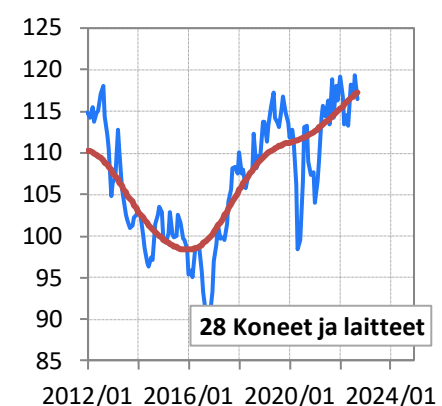
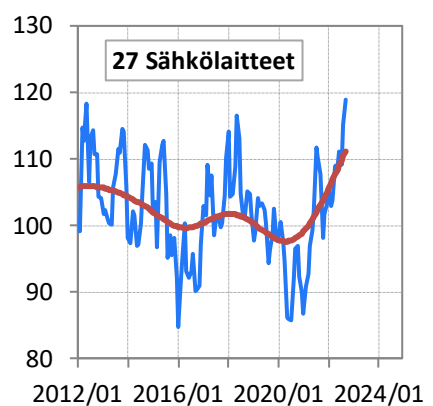
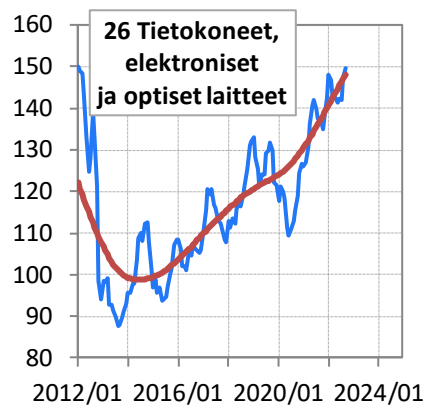
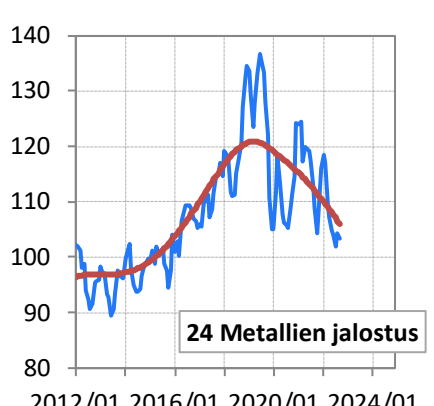
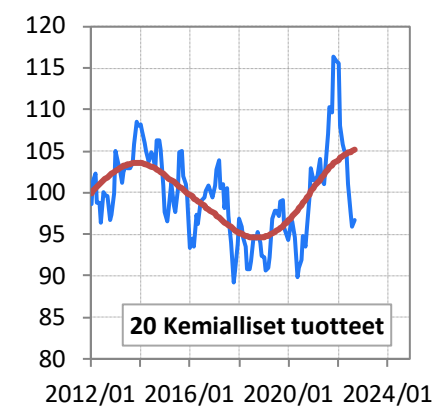
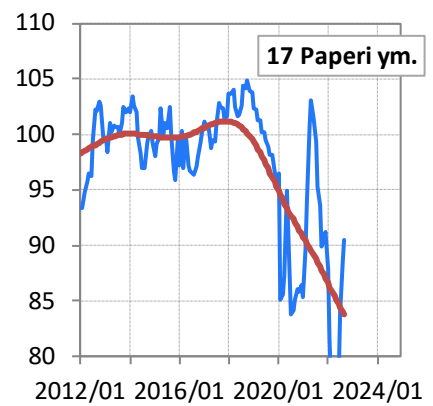
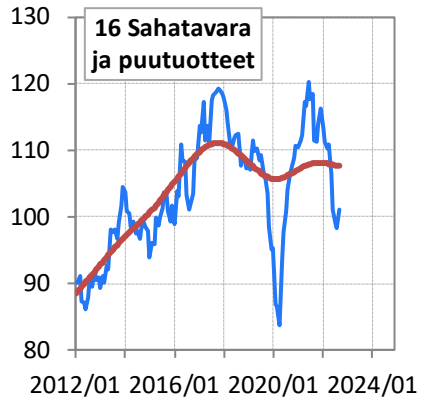
# Suomen tavaraviennin kausitasoitettu määrä ja Hodrick-Prescott-trendi, 2015 = 100



Huom. Laskelmissa mukana tilastot vuodesta 1995. x12-kausitasoitus. HP-trendissä  $\lambda = 14\ 400$ .

Lähteet: Tulli, Tilastokeskus, Etlan tietokanta, omat laskelmat.

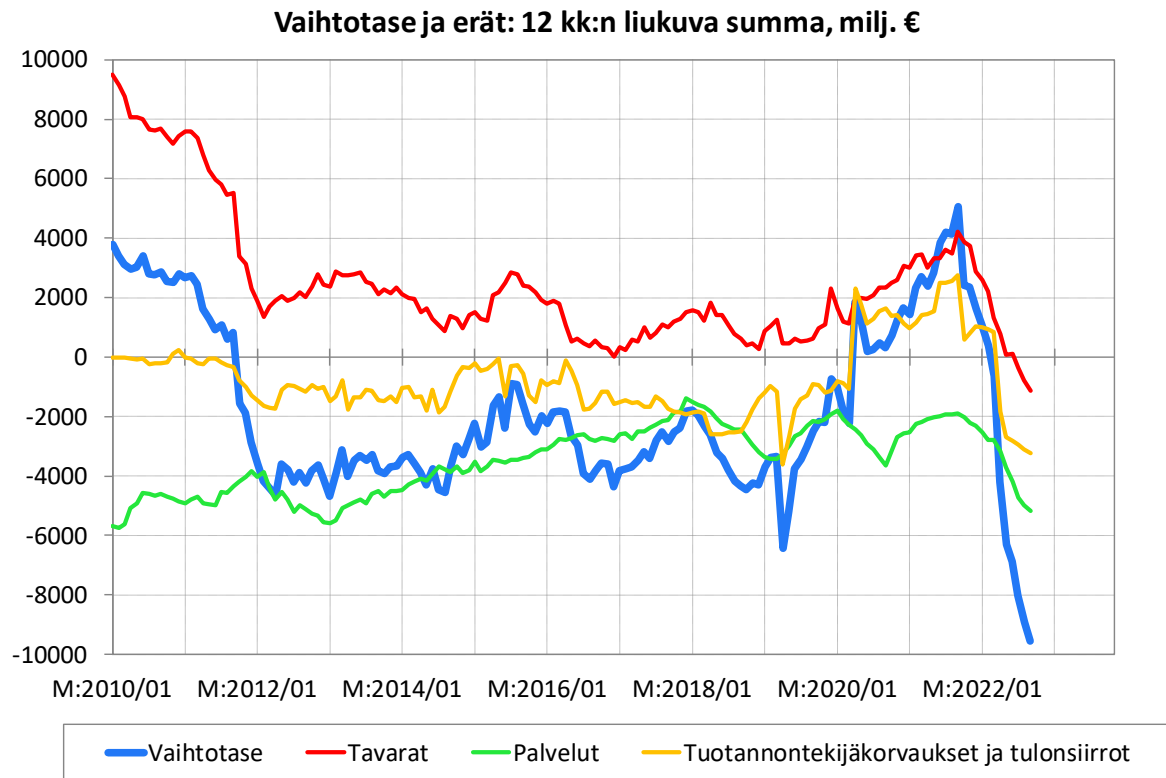
# Suomen tavaraviennin kausitasoitettu määrä, 3 kk lka, ja Hodrick-Prescott-trendit, 2015 = 100



Huom. Laskelmissa mukana tilastot vuodesta 1995. x12-kausitasoitus. HP-trendissä  $\lambda = 14\ 400$ .

Lähteet: Tulli, Tilastokeskus, Etlan tietokanta, omat laskelmat.

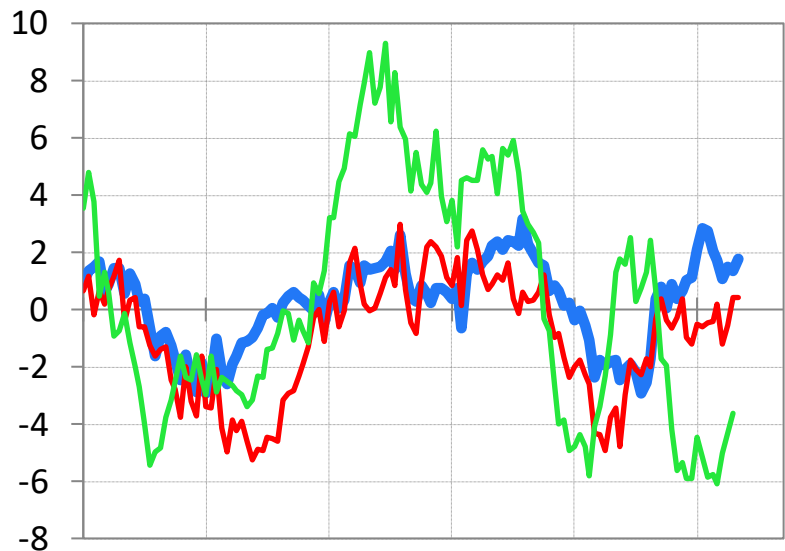
# Suomen vaihtotase, 12 kk:n liukuva summa, milj. euroa



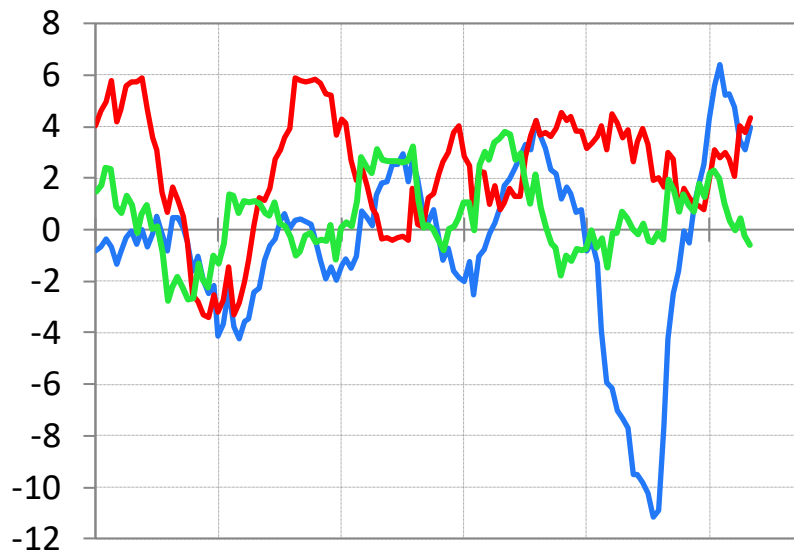
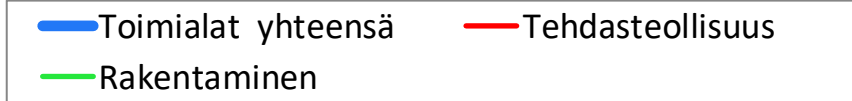
Lähteet: Tilastokeskus, Etlan tietokanta.

# Työmarkkinat

# Tehdyt työtunnit, 12 kk liukuva summa, %-muutos edellisestä vuodesta



M:2012/01      M:2016/01      M:2020/01



M:2012/01      M:2016/01      M:2020/01



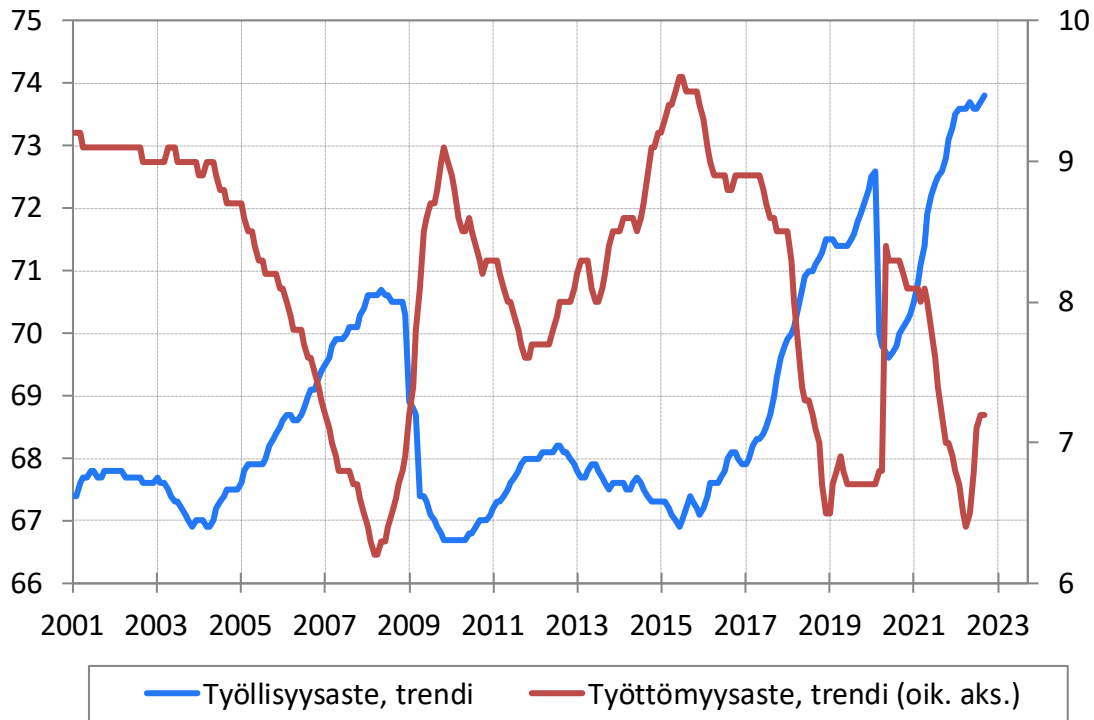
GHIRST = kauppa (G), kuljetus (H), majoitus- ja ravitsemistoiminta (I), taiteet, viihde ja virkistys (R), muu palvelutoiminta (S), kotitalouspalvelut (T).

JKLMN = informaatio (J), rahoitus (K), kiinteistöala (L), ammatillinen toiminta (M), hallinto- ja tukipalvelut (N).

OPQ = julkinen hallinto (O), koulutus (P), terveys- ja sosiaalipalvelut (Q)

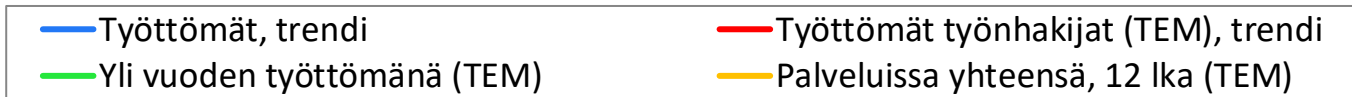
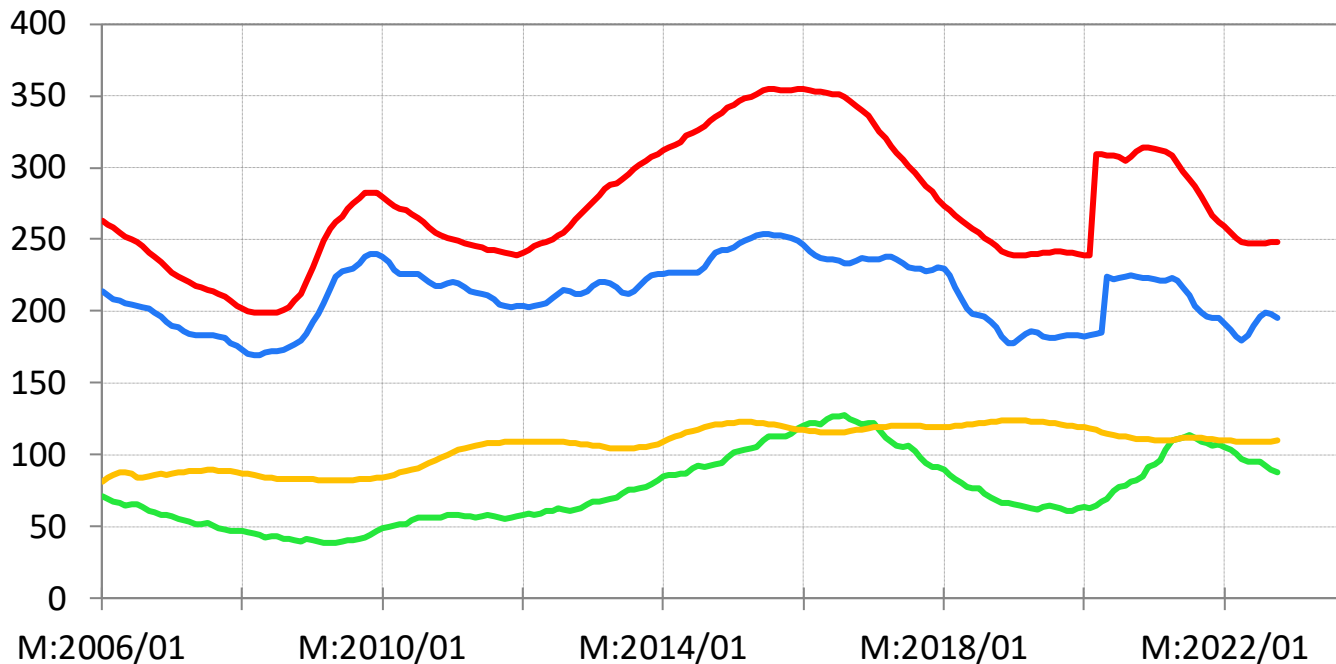
Lähde: Tilastokeskus.

# Työllisyys- ja työttömyysasteet Suomessa, trendit

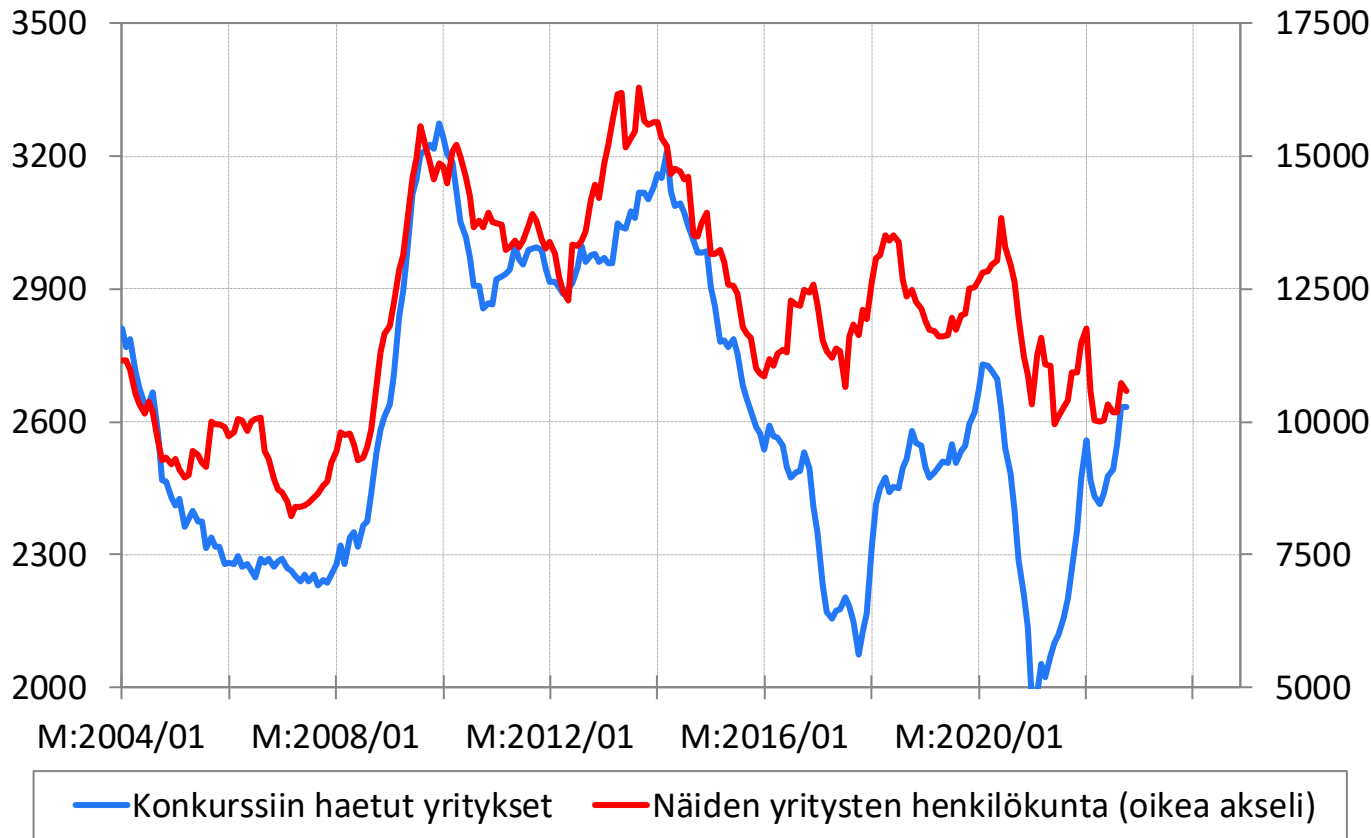


Lähteet: Tilastokeskus, Etlan tietokanta.

# Työttömien lukumäärä (1 000) Tilastokeskuksen ja työministeriön mukaan

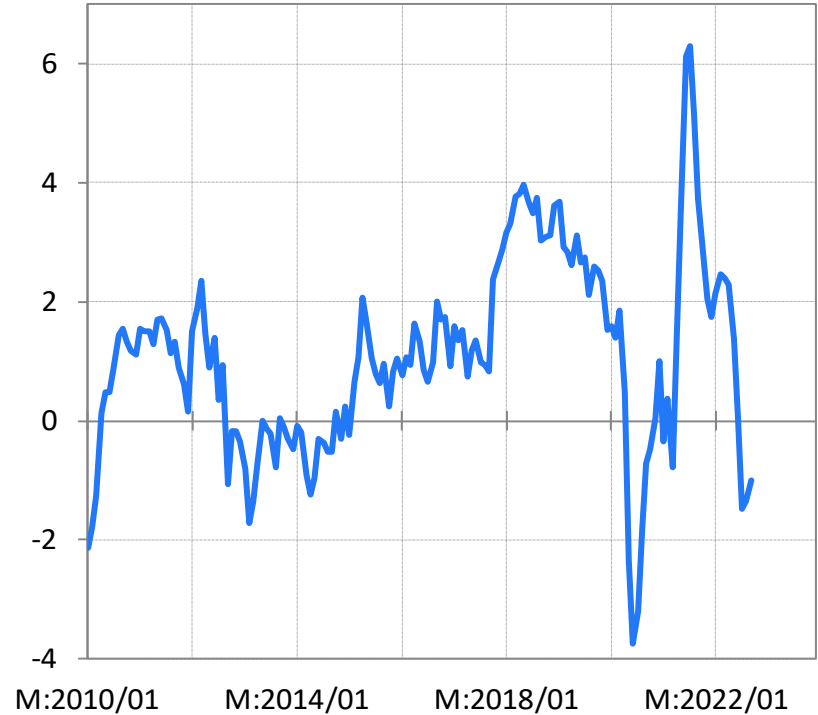
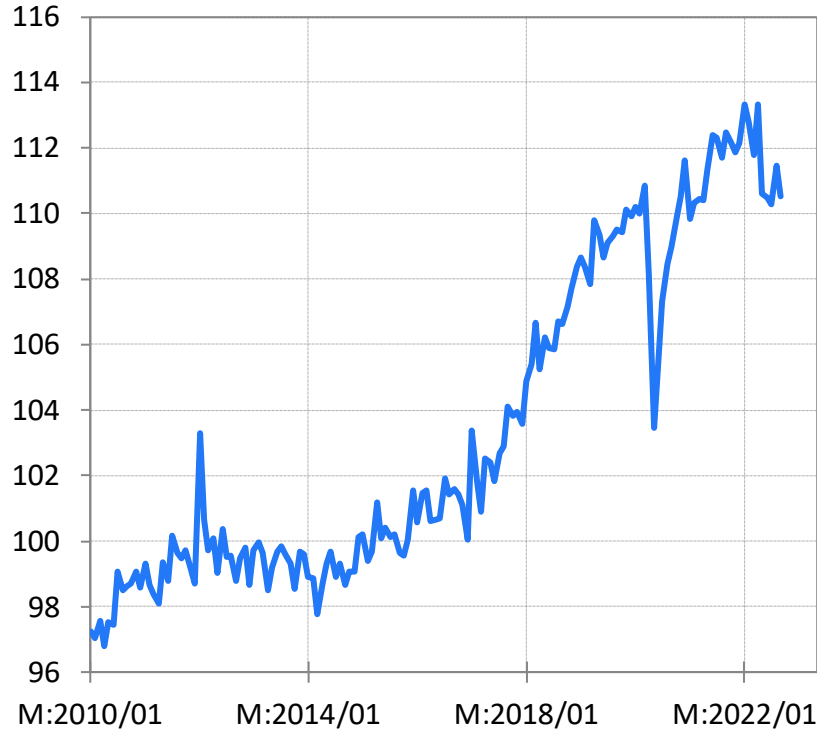


# Konkurssit Suomessa: 12 kk:n liukuva summa



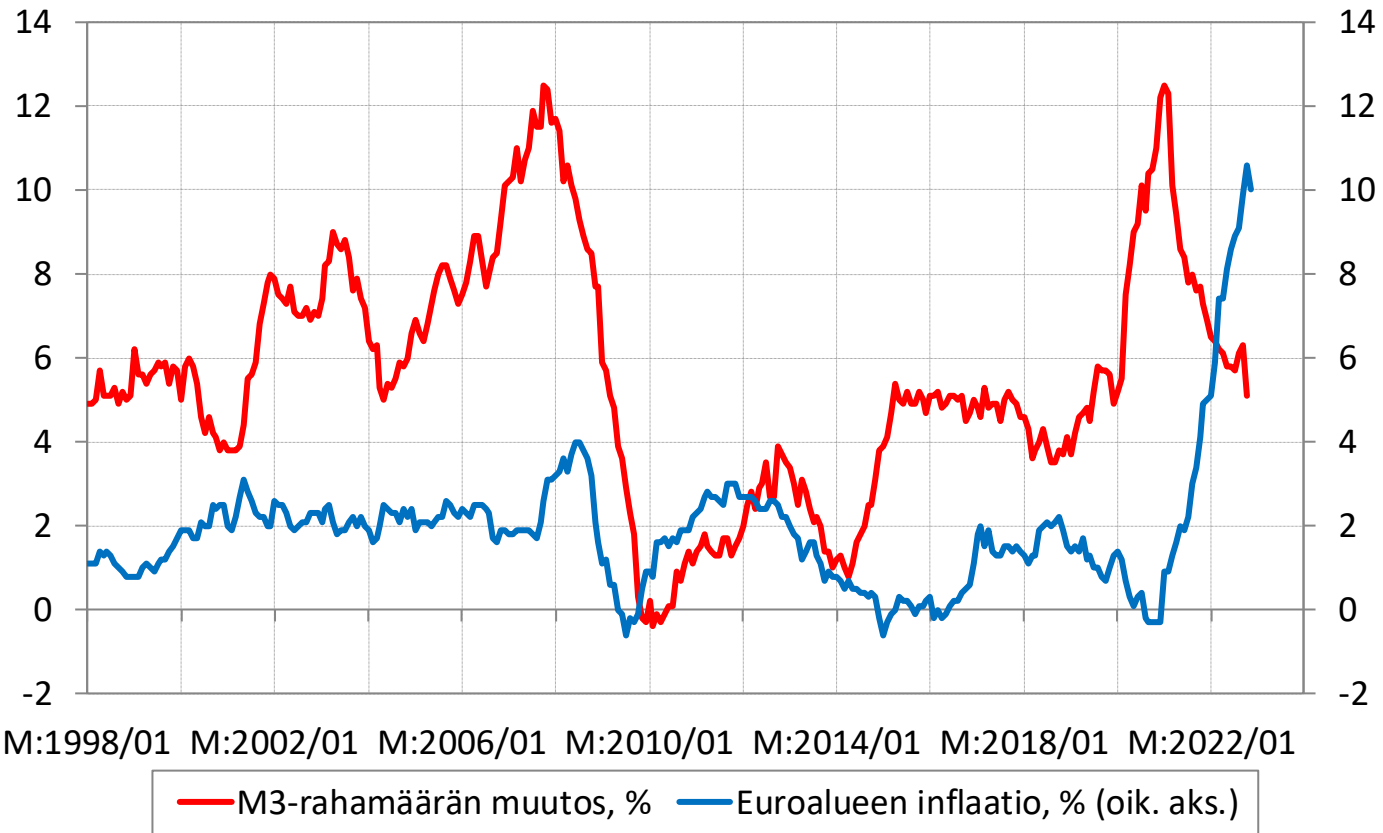


# Reaalinen kausitasoitettu palkkasumma ja sen 3 kk:n Ika:n vuosimuutos, %



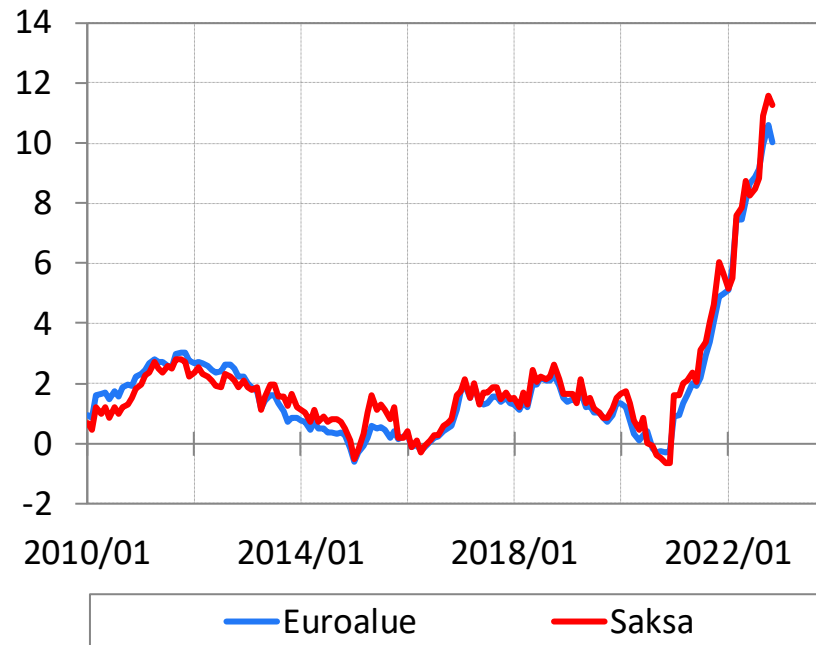
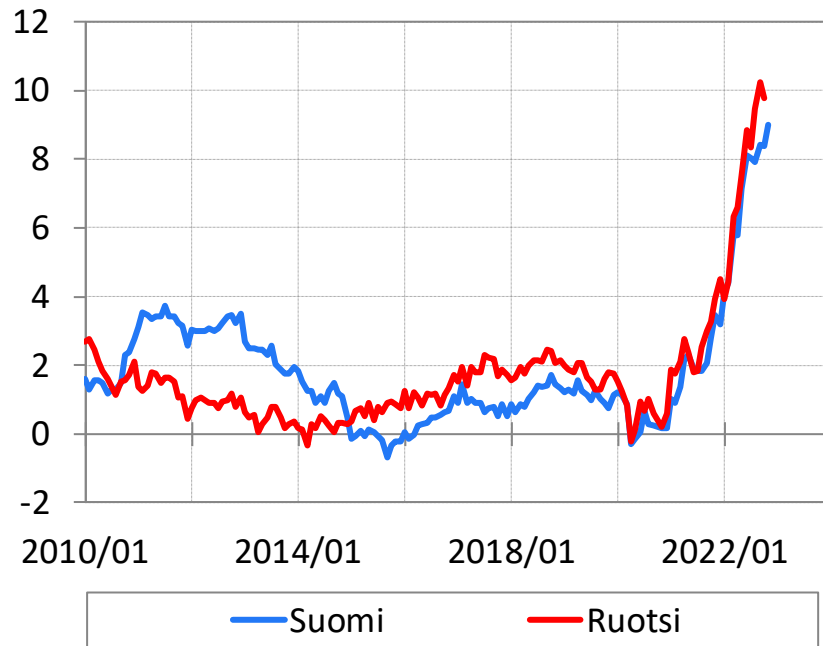
# Inflaatio

# Rahan määrä ja kuluttajahintainflaatio euroalueella

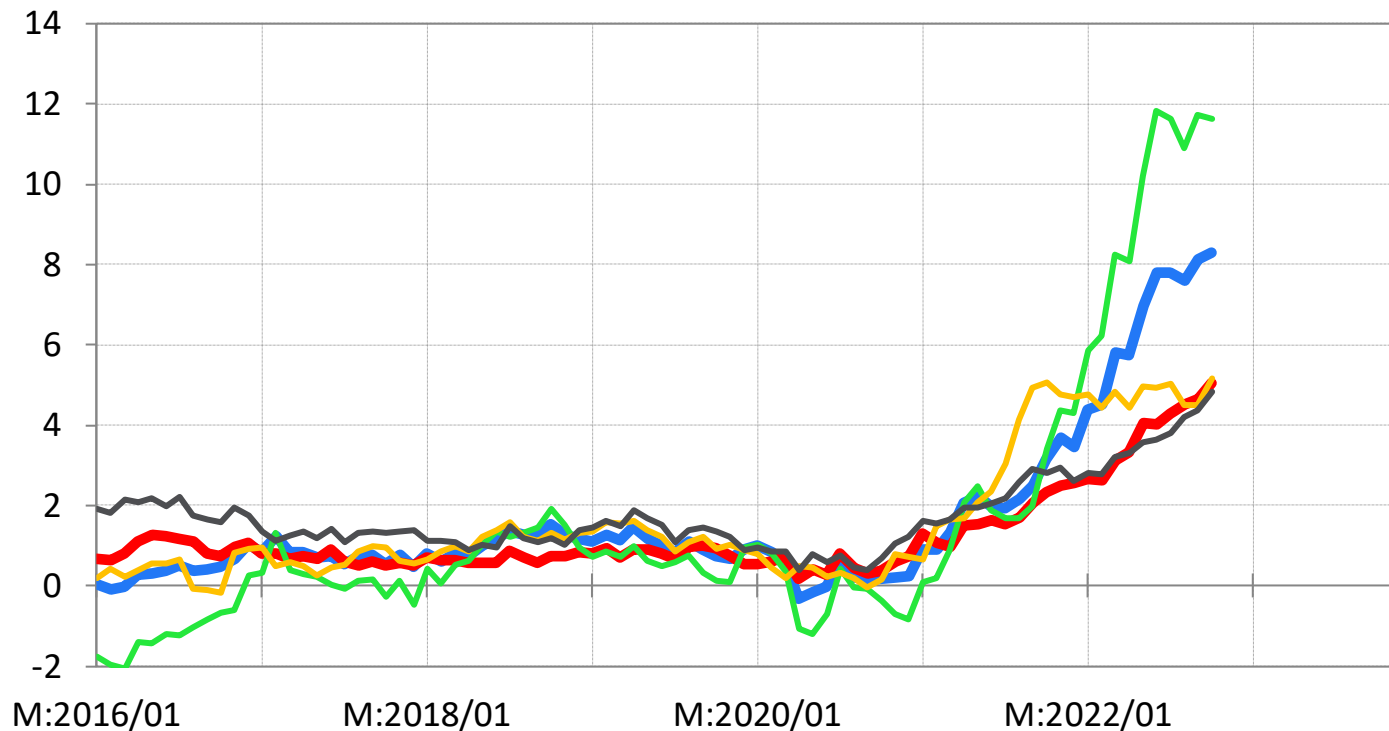


Lähde: EKP.

# Yhdenmukaistettu kuluttajahintainflaatio, %

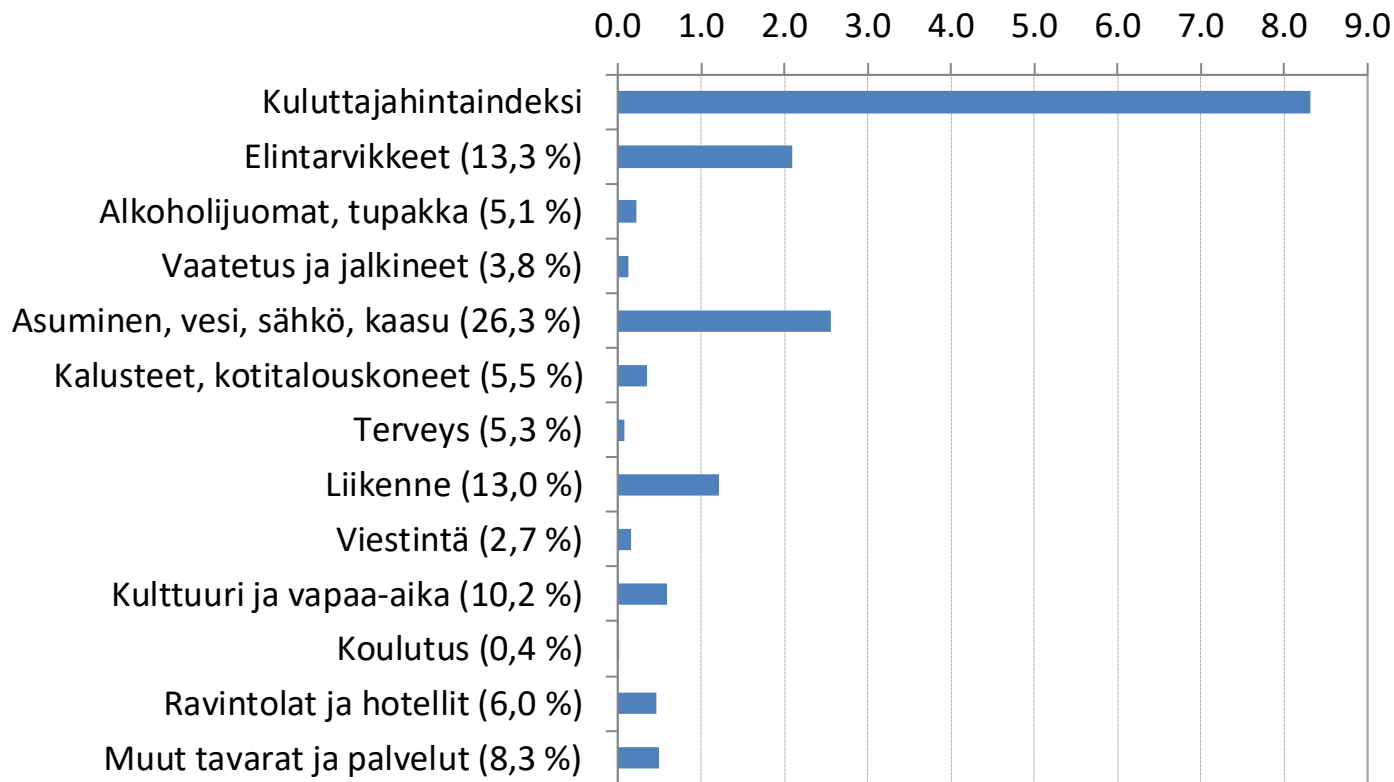


# Suomen kuluttajahintainflaatio, 12 kk, %



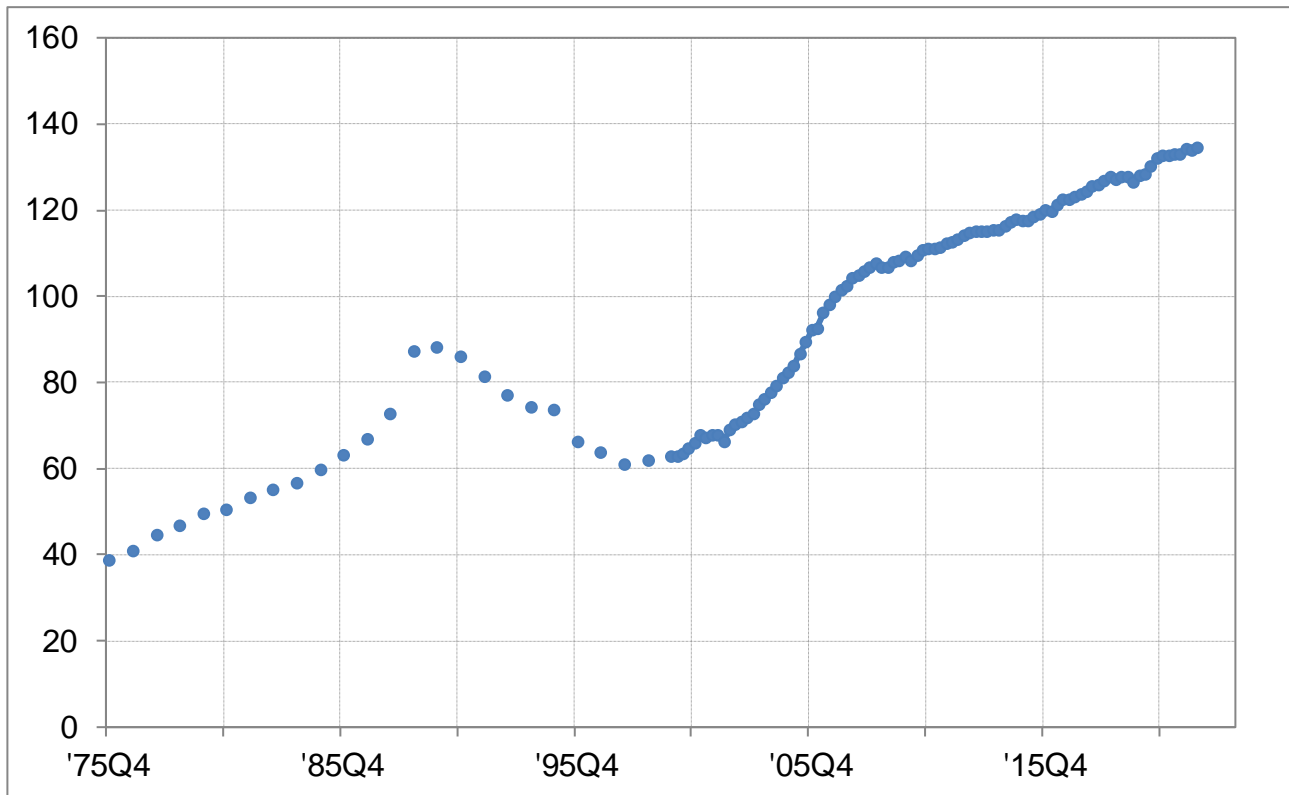
Huom. OECD:n määritelmän mukainen pohjainflaatio.  
Lähde: Tilastokeskus.

# Kontribuutio Suomen kuluttajahintainflaatioon vuositasolla (2022 painot), %-yksikköä



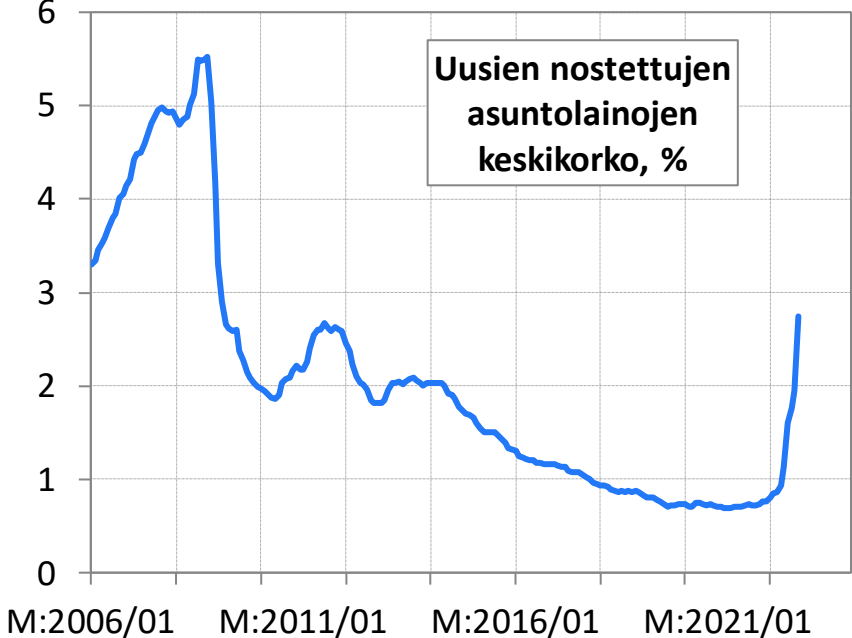
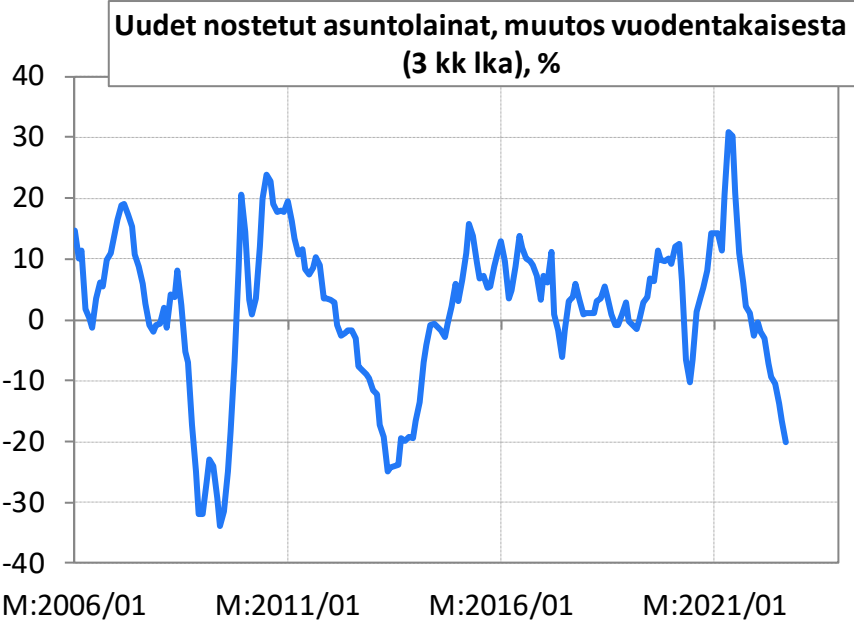
# Rahoitusmarkkinat

# Kotitalouksien velkaantumisaste Suomessa, % käytettävissä olevista rahatuloista

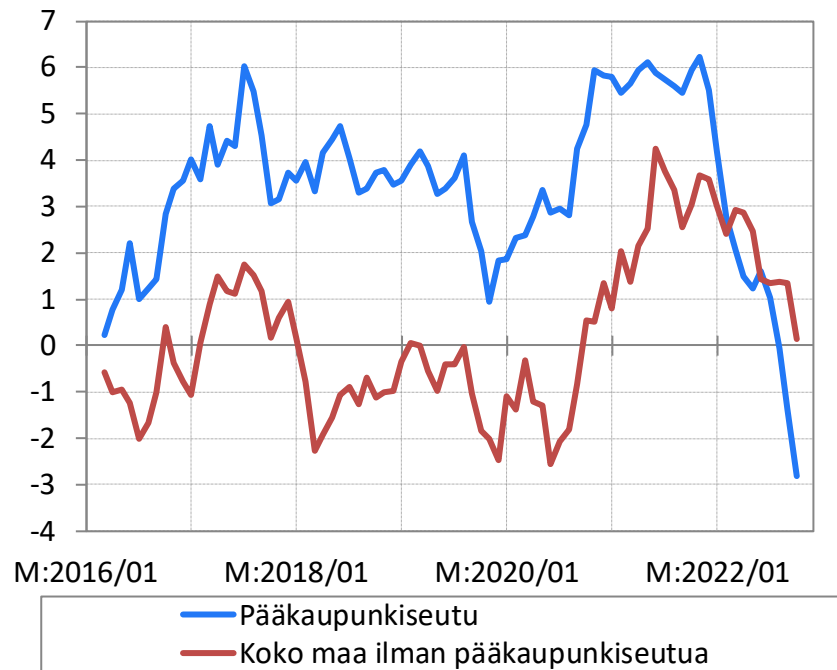
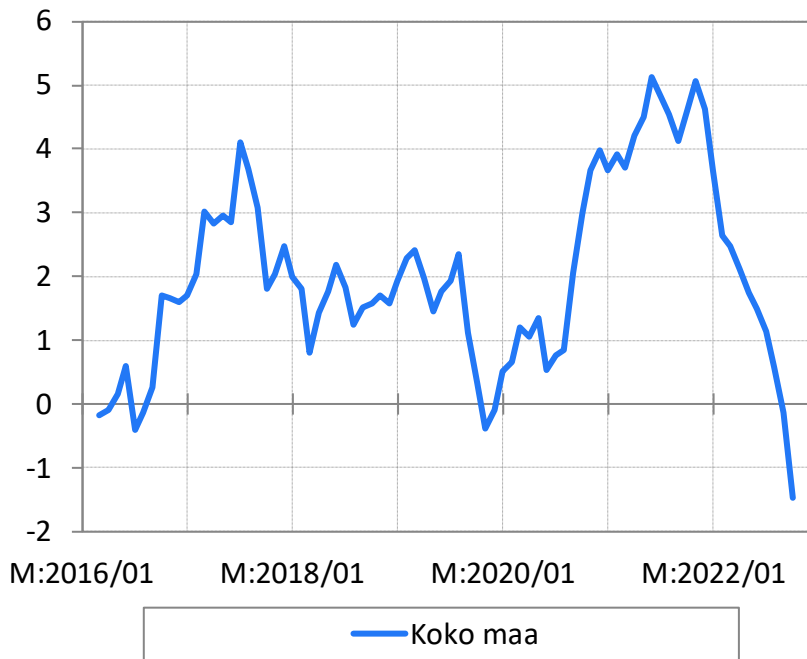




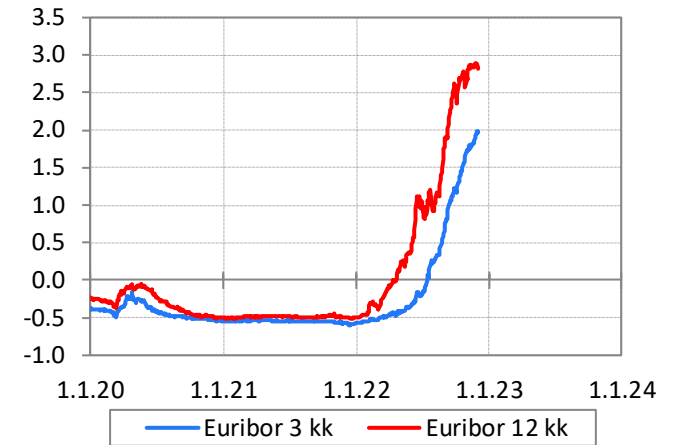
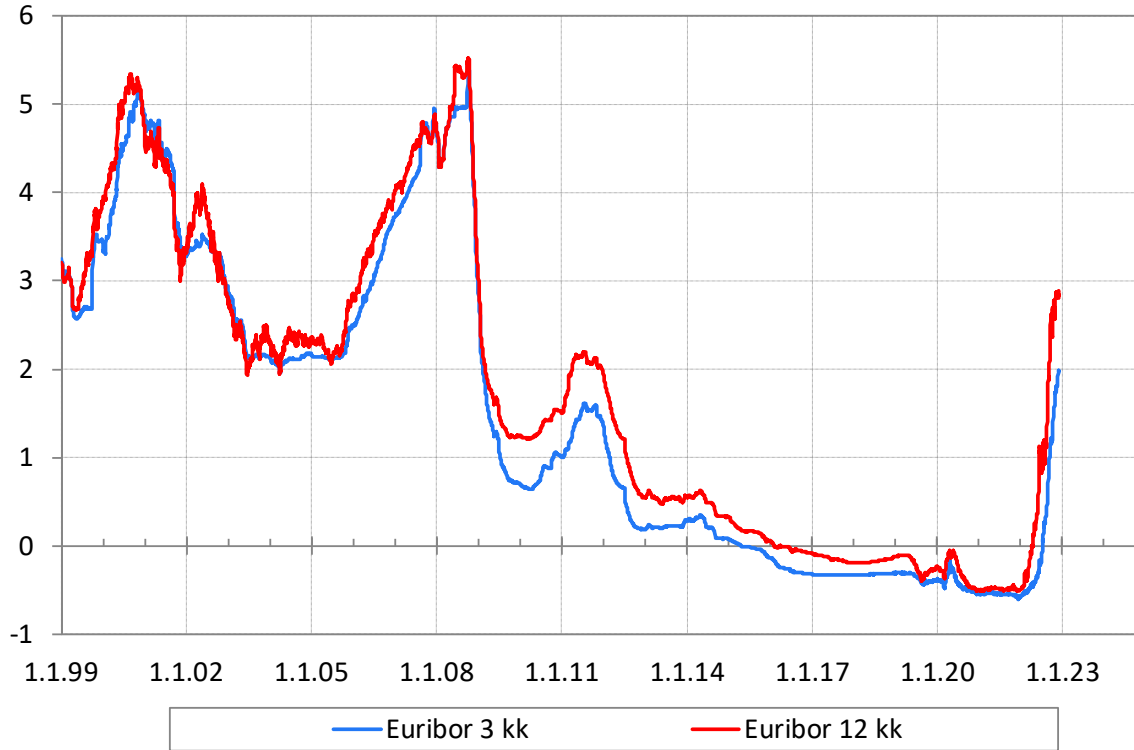
# Uudet asuntolainat Suomessa



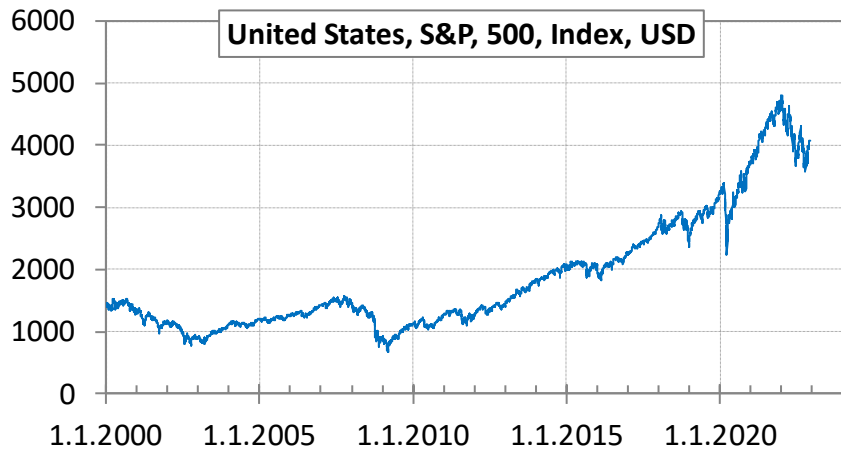
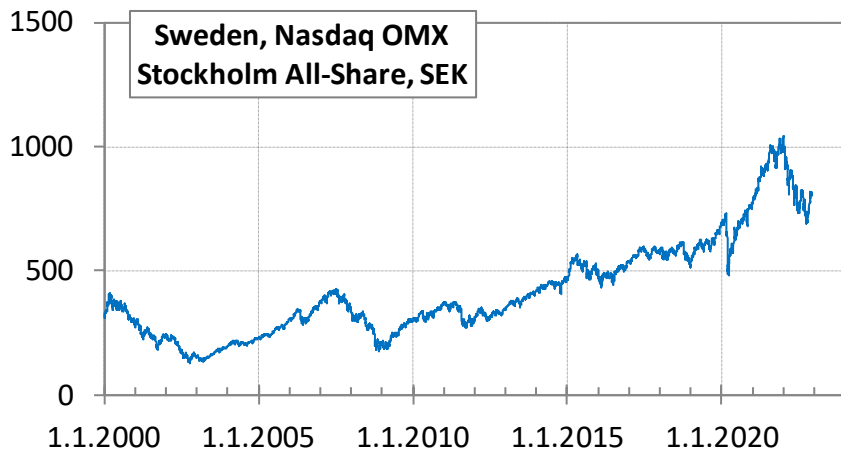
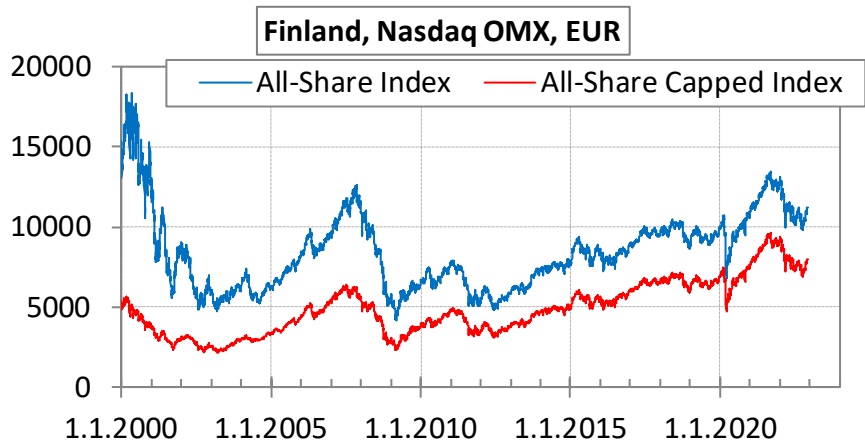
# Vanhojen kerrostaloasuntojen hinnat, 3 kk Ika vuosimuutos, %



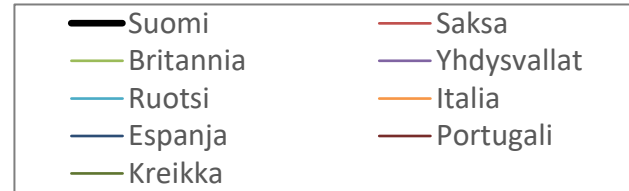
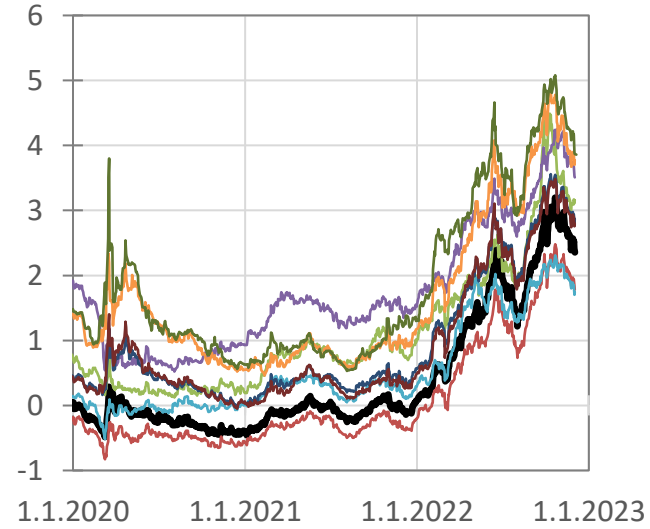
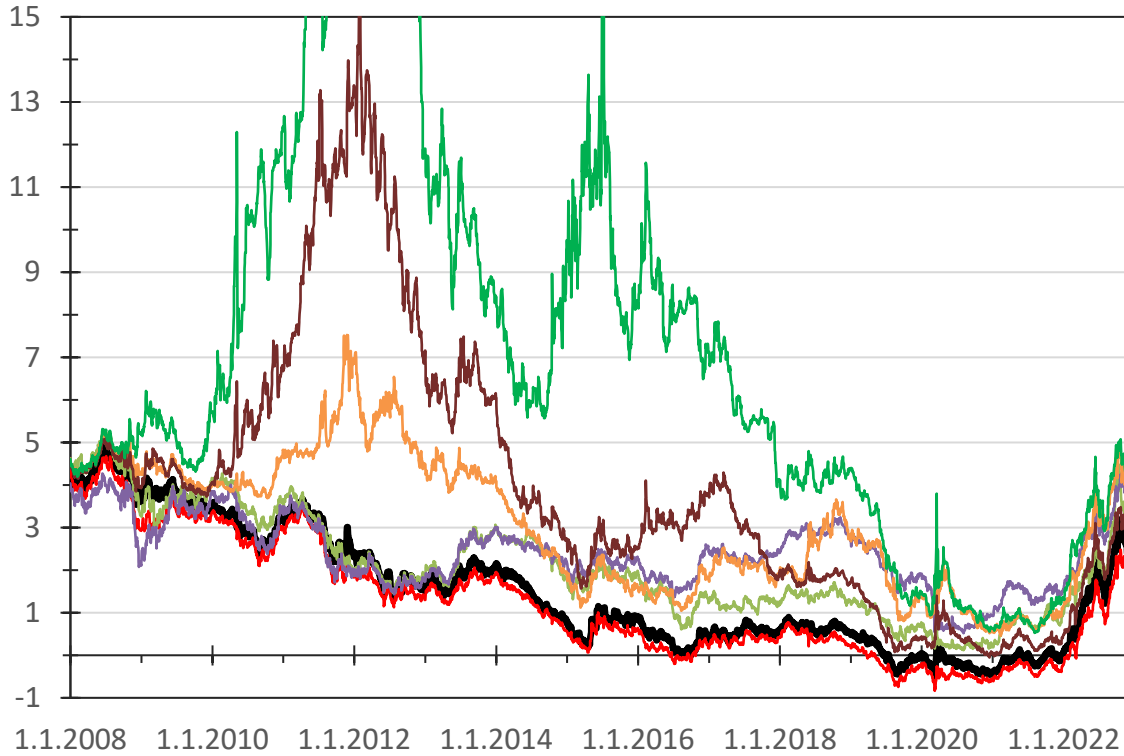
# Euribor, %



# Pörssi-indeksejä



# Valtion 10 vuoden joukkolainojen tuotto, %



# Talousennusteita

2022	Etla	Labore	PTT	SP	VM	HB	Nordea	OP	Danske	Komissio	Med	Min	Max
%-muutoksia	19.9.	14.9.	15.9.	21.6.	19.9.	21.9.	7.9.	22.11.	21.9.	11.11.			
Bkt	2.0	1.8	1.6	1.7	1.7	2.3	2.5	2.0	2.0	2.3	2.0	1.6	2.5
Tuonti	5.1	5.0	5.6	3.5	1.8	6.0	8.7	5.8	4.0	2.1	5.1	1.8	8.7
Vienti	0.8	2.6	0.5	1.5	1.1	2.0	0.2	2.2	0.5	1.4	1.3	0.2	2.6
Kulutus	2.2	2.0	2.5	..	1.4	3.3	..	2.4	2.3	..	2.3	1.4	3.3
- yksityinen	2.2	1.5	2.5	1.7	1.1	3.3	3.1	2.5	2.0	2.5	2.4	1.1	3.3
- julkinen	2.1	3.0	2.5	1.8	1.8	3.5	3.6	2.0	3.0	1.1	2.3	1.1	3.6
Investoinnit	3.1	3.1	1.6	5.1	3.6	2.5	3.4	3.7	3.5	3.4	3.4	1.6	5.1
Varastojen muutos (kontr.)	1.3	..	..	0.0	..	..	..	..	..	0.3	0.3	0.0	1.3
Kokonaiskysyntä	2.9	2.7	..	..	1.8	..	..	..	..	..	2.7	1.8	2.9
Kuluttajahinnat (EC: harm.)	6.8	6.8	7.5	5.4	6.5	6.7	7.0	6.9	6.6	7.2	6.8	5.4	7.5
Työttömyysaste, %	6.7	6.7	6.8	6.5	6.6	6.7	7.8	6.8	6.8	7.0	6.8	6.5	7.8
Ansiotaso	2.4	4.0	2.8	2.8	2.6	2.4	2.3	2.6	2.6	..	2.6	2.3	4.0
Teollisuustuotanto (HB: arvonlisäys)	3.8	..	..	..	2.7	3.5	..	..	..	..	3.5	2.7	3.8
Vaihtotase / bkt, %	-0.8	..	-1.5	-1.0	-0.5	-2.6	-0.7	-3.3	-2.6	-0.2	-1.0	-3.3	-0.2
<b>2023</b>	<b>Etla</b>	<b>Labore</b>	<b>PTT</b>	<b>SP</b>	<b>VM</b>	<b>HB</b>	<b>Nordea</b>	<b>OP</b>	<b>Danske</b>	<b>Komissio</b>	<b>Med</b>	<b>Min</b>	<b>Max</b>
<b>%-muutoksia</b>	<b>19.9.</b>	<b>14.9.</b>	<b>15.9.</b>	<b>21.6.</b>	<b>19.9.</b>	<b>21.9.</b>	<b>7.9.</b>	<b>22.11.</b>	<b>21.9.</b>	<b>11.11.</b>			
Bkt	-0.1	0.7	-0.5	0.5	0.5	-0.2	0.0	-0.5	-0.2	0.2	-0.1	-0.5	0.7
Tuonti	2.5	1.3	-3.0	1.0	2.6	-0.4	0.5	-1.2	0.5	2.4	0.8	-3.0	2.6
Vienti	4.6	3.7	-2.0	2.1	2.7	-0.6	4.3	-2.2	-0.5	2.2	2.2	-2.2	4.6
Kulutus	-0.1	1.1	0.1	..	0.5	1.2	..	0.0	2.0	..	0.5	-0.1	2.0
- yksityinen	-0.1	0.4	-0.5	0.6	0.8	0.5	0.8	-0.5	0.1	0.2	0.3	-0.5	0.8
- julkinen	0.0	2.7	1.5	-0.3	-0.2	2.5	1.9	1.0	1.0	0.1	1.0	-0.3	2.7
Investoinnit	0.8	1.0	-2.6	-0.7	1.2	-1.0	-1.6	-1.0	0.5	0.8	-0.1	-2.6	1.2
Varastojen muutos (kontr.)	-1.0	..	..	0.0	..	..	..	..	..	0.0	0.0	-1.0	0.0
Kokonaiskysyntä	0.6	0.9	..	..	1.2	..	..	..	..	..	0.9	0.6	1.2
Kuluttajahinnat (EC: harm.)	3.8	3.6	1.0	2.3	3.2	3.8	4.5	5.1	3.7	4.3	3.8	1.0	5.1
Työttömyysaste, %	6.8	6.9	7.3	6.5	6.7	7.0	7.2	7.2	7.3	7.2	7.1	6.5	7.3
Ansiotaso	3.2	5.0	3.5	3.0	3.5	3.9	3.1	4.0	3.5	..	3.5	3.0	5.0
Teollisuustuotanto (HB: arvonlisäys)	1.5	..	..	..	1.3	0.5	..	..	..	..	1.3	0.5	1.5
Vaihtotase / bkt, %	-0.2	..	-0.8	-0.6	-0.7	-1.2	-0.3	-2.9	-1.4	-0.3	-0.7	-2.9	-0.2

# Talousennusteita

2024	Etla	Labore	PTT	SP	VM	HB	Nordea	OP	Danske	Komissio			
%-muutoksia	19.9	14.9.		21.6.	19.9.	21.9.	7.9.	22.11.		11.11.	Med	Min	Max
Bkt	1.7	2.1		1.5	1.4	1.0	1.5	0.5		1.4	1.5	0.5	2.1
Tuonti	2.7	2.4		1.8	3.2	1.9	3.3	0.9		3.2	2.6	0.9	3.3
Vienti	4.8	4.1		3.5	4.0	2.0	3.0	1.0		3.9	3.7	1.0	4.8
Kulutus	1.2	1.3		..	1.0	1.3	..	0.5		..	1.2	0.5	1.3
- yksityinen	1.6	1.5		1.0	1.4	1.4	1.5	0.5		1.3	1.4	0.5	1.6
- julkinen	0.4	0.8		0.5	0.1	1.2	1.6	0.5		0.4	0.5	0.1	1.6
Investoinnit	1.3	2.6		0.9	1.7	0.8	1.8	0.2		1.6	1.5	0.2	2.6
Varastojen muutos (kontr.)	-0.3	..		0.0	..	..	..	..		0.0	0.0	-0.3	0.0
Kokonaiskysyntä	2.0	2.2		..	2.0	..	..	..		..	2.0	2.0	2.2
Kuluttajahinnat (EC: harm.)	1.6	2.0		1.8	1.8	2.2	2.0	2.7		1.9	2.0	1.6	2.7
Työttömyysaste, %	6.6	6.6		6.4	6.5	6.9	7.5	7.4		6.9	6.8	6.4	7.5
Ansiotaso	2.8	5.0		2.4	3.0	3.3	2.8	3.5		..	3.0	2.4	5.0
Teollisuustuotanto (HB: arvonlisäys)	2.1	..		..	1.7	1.5	..	..		..	1.7	1.5	2.1
Vaihtotase / bkt, %	0.1	..		0.1	-0.4	-1.2	-0.3	-2.9		0.1	-0.3	-2.9	0.1