



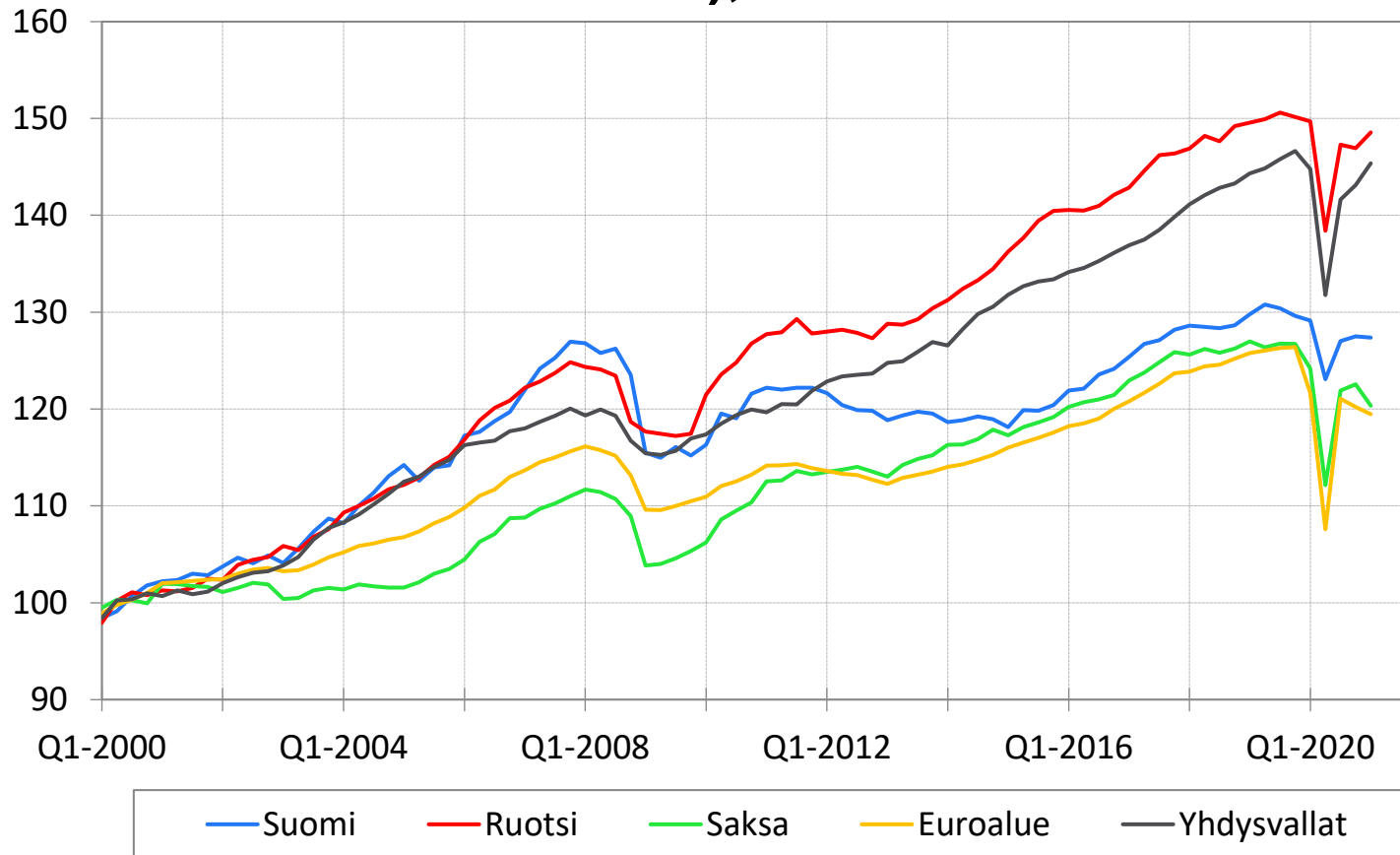
Kuukausiraportti Kuviopaketti

Ville Kaitila
Eta
Twitter @VilleKaitila
2.6.2021

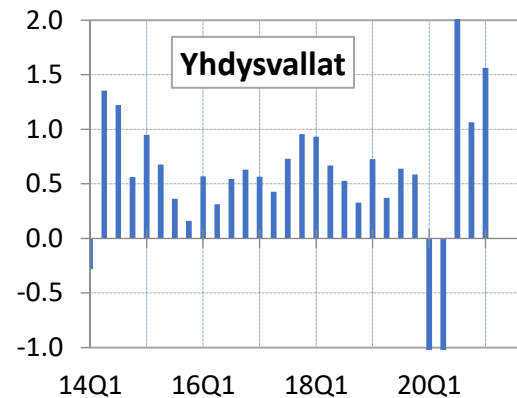
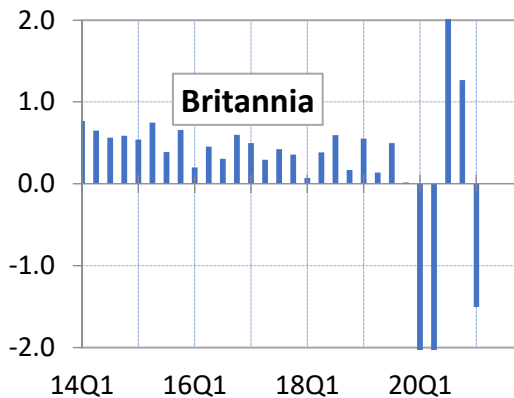
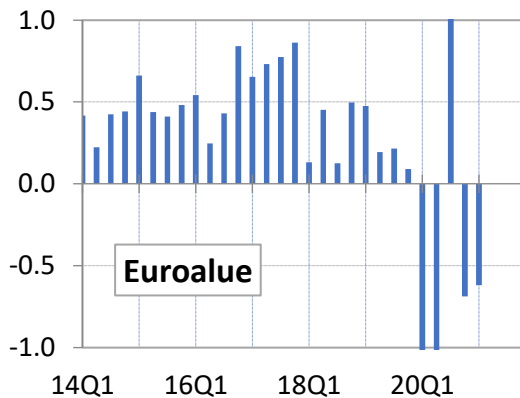
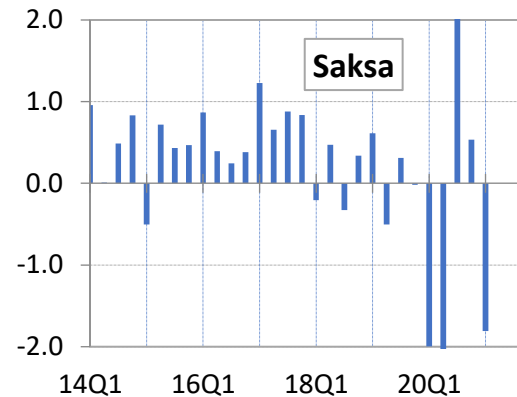
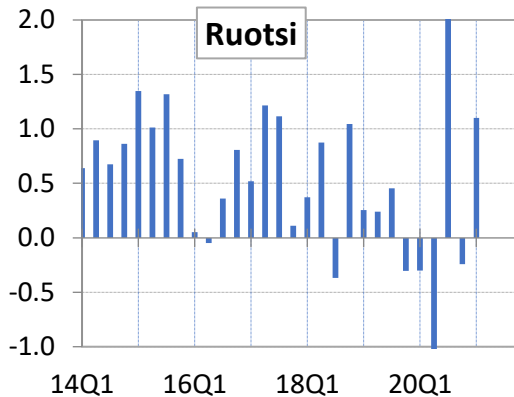
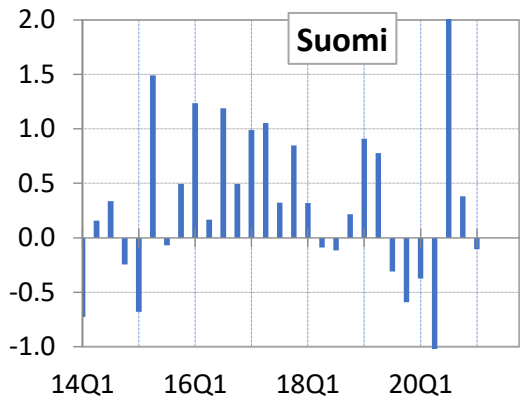
Palaute: ville.kaitila@etla.fi

Kansainvälinen talous

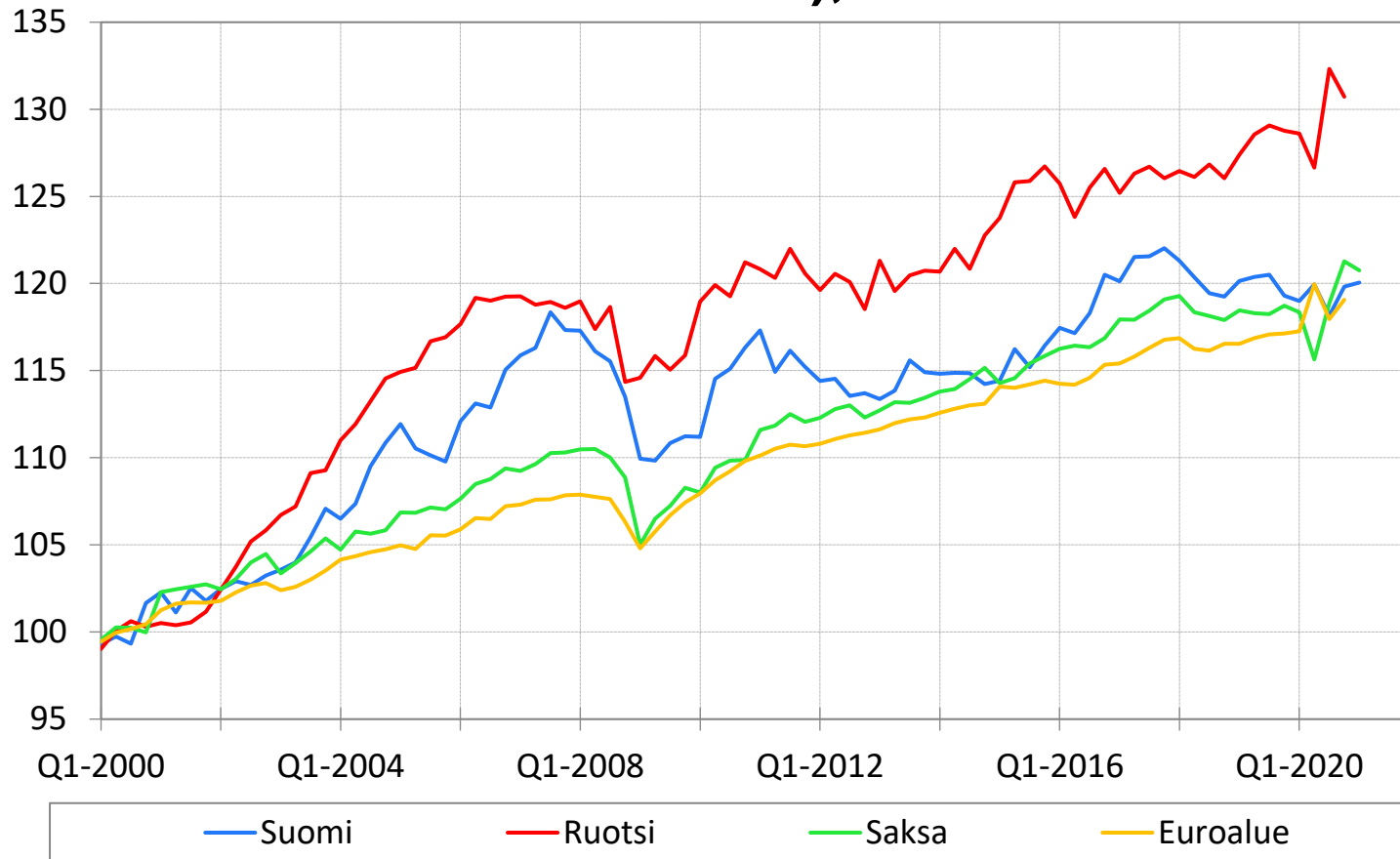
Bkt:n määrä (kausitasoitettu kansallisessa valuutassa), 2000 = 100



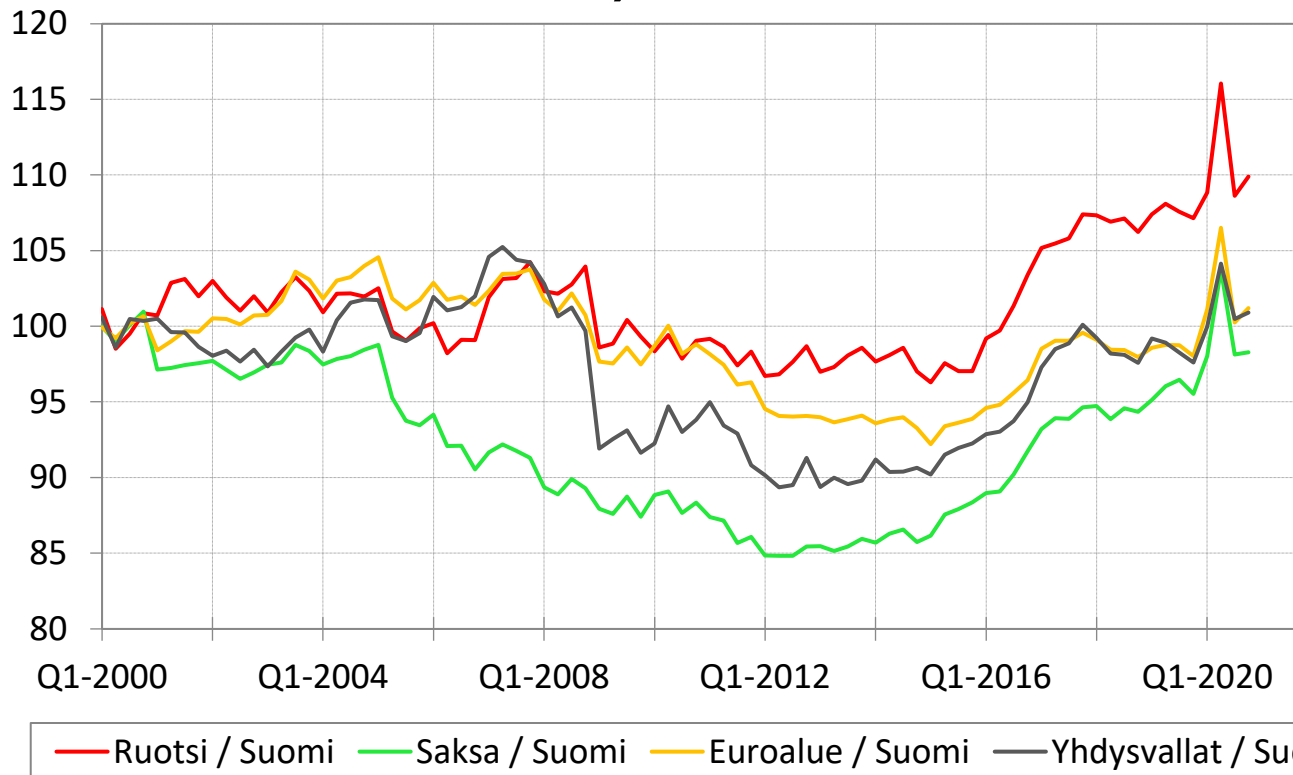
Bkt:n määrän muutos edellisestä neljänneksestä (akselit leikattu), kausitasoitettu, %



Tuottavuus (bkt per tehdyt työtunnit, kausitasoitettu), 2000 = 100

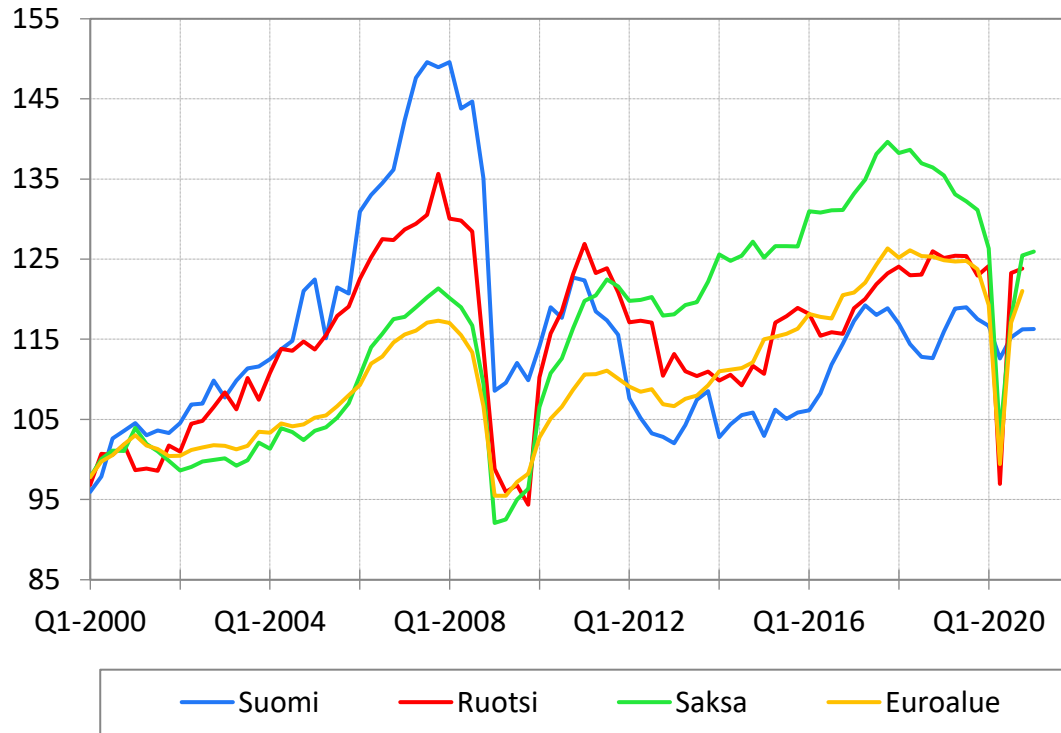


Koko kansantalouden nimelliset yksikkötyökustannukset suhteessa Suomeen (kausitasoitettu kansallisessa valuutassa), 2000 = 100



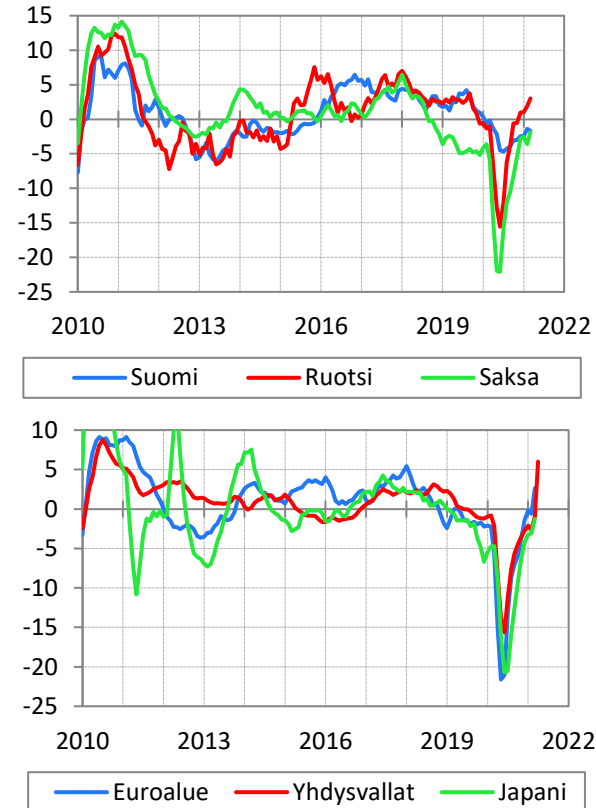
Tehdasteollisuuden tuotanto

Tehdasteollisuuden arvonlisäyksen määrä, 2000 = 100



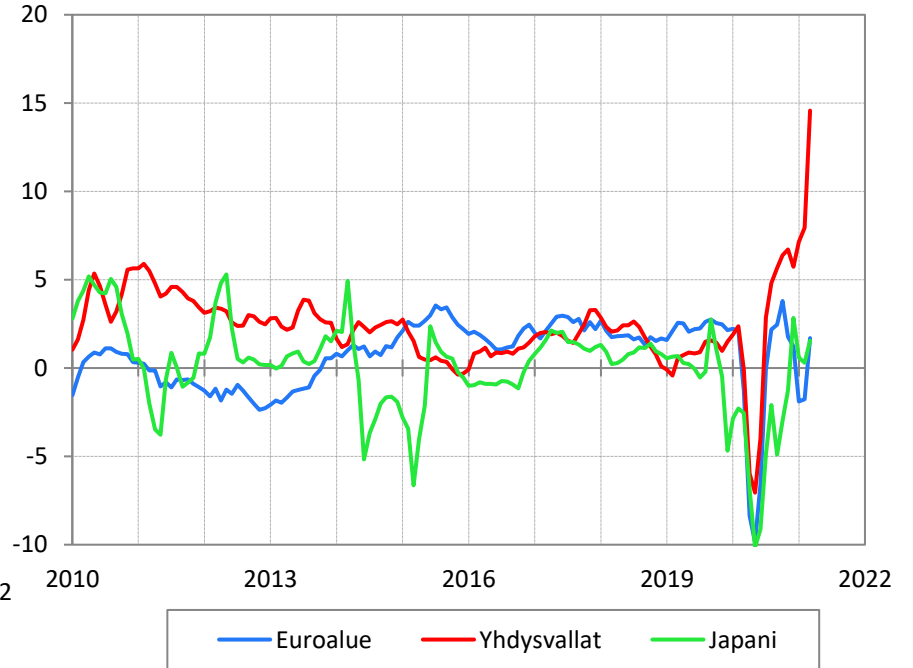
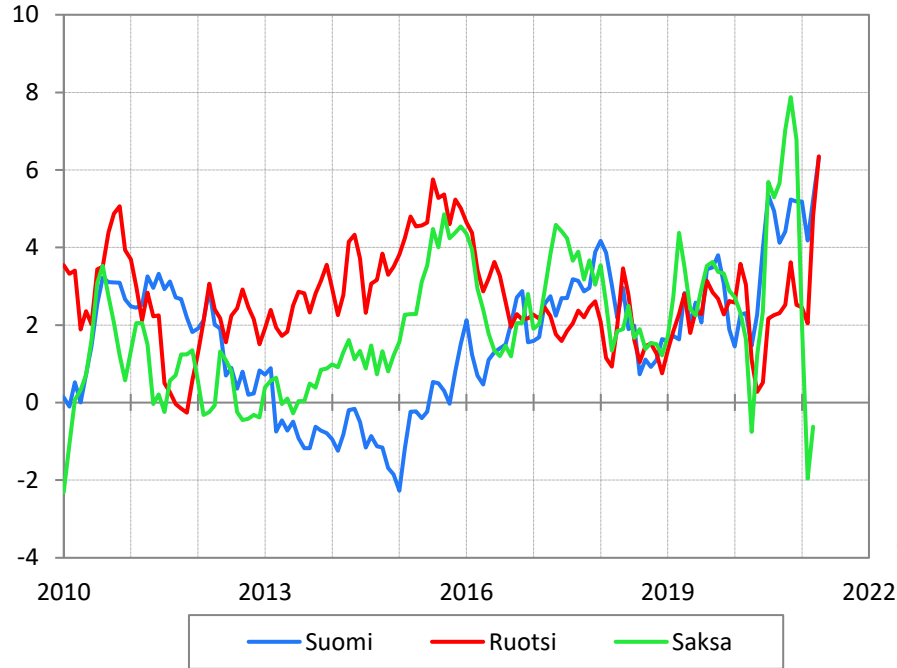
Lähteet: OECD Quarterly National Accounts, Macrobond.

Tuotoksen määrän 12 kk:n muutos (3 kk:n ika), %



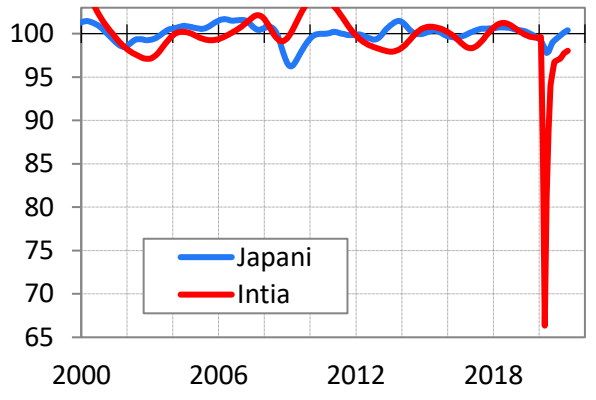
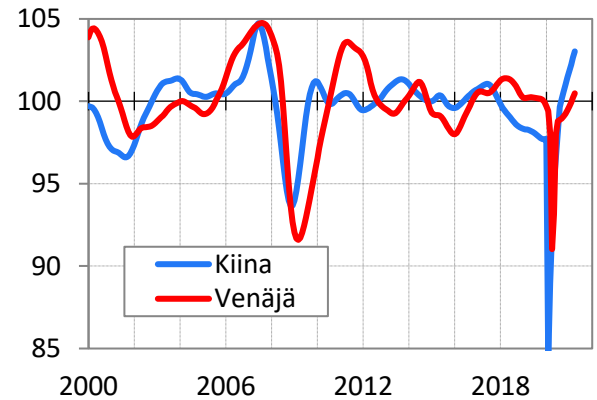
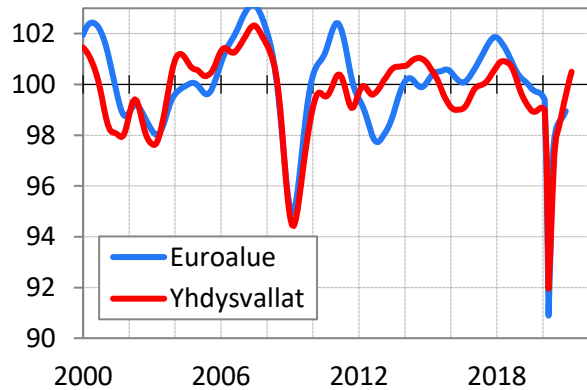
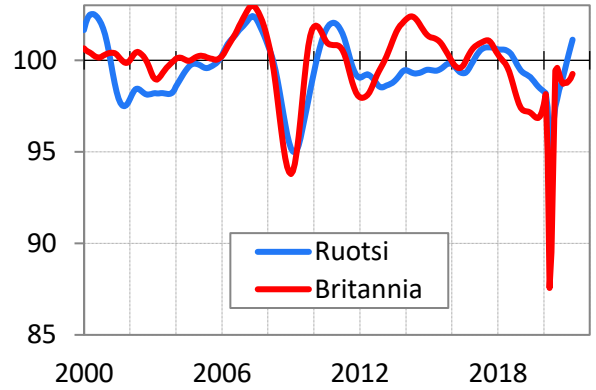
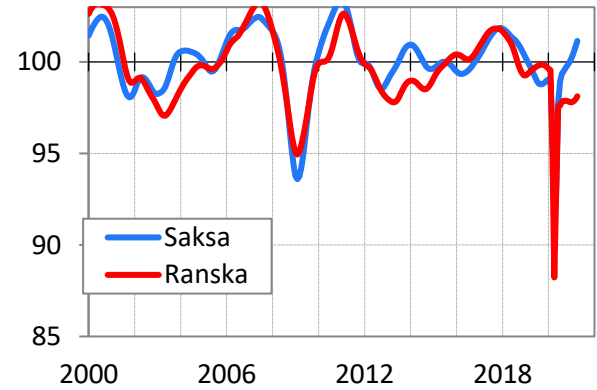
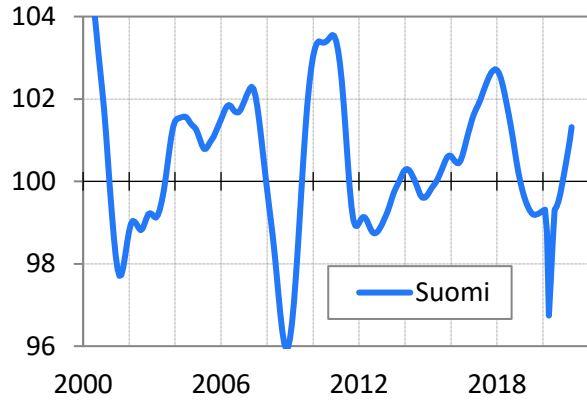
Lähteet: OECD MEI, Macrobond.

Vähittäiskaupan myynnin volyymin 12 kk:n muutos (3 kk:n lka), %



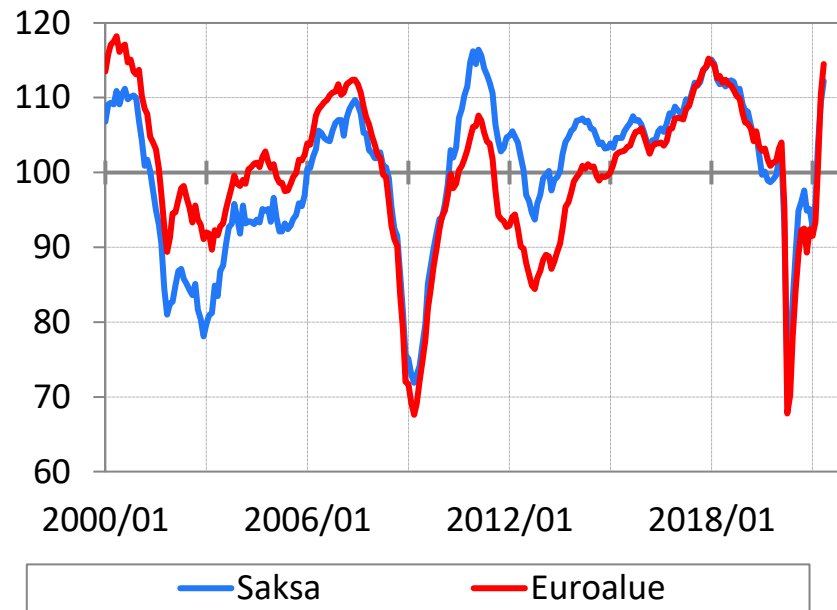
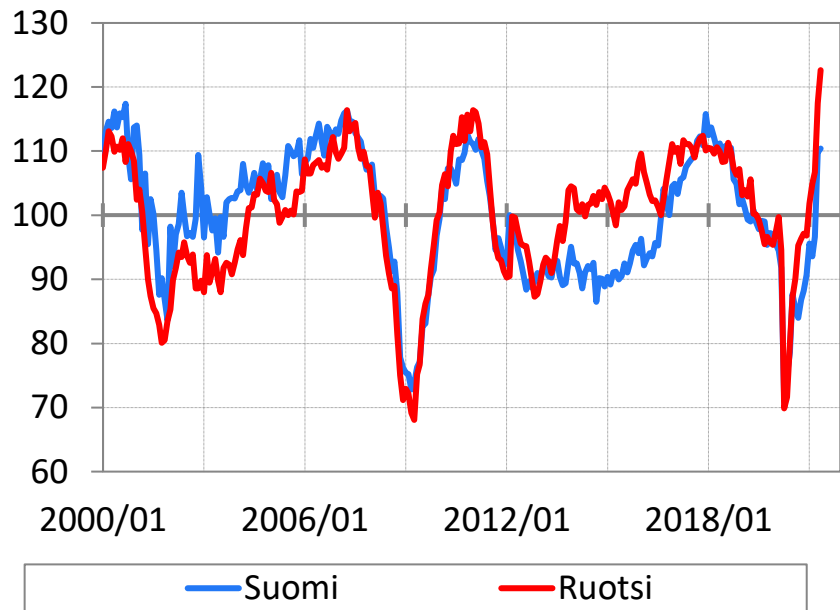
Luottamusindikaattoreita ym.

OECD:n bkt-kasvua n. 6 kk ennakoiva indikaattori (amplitude adjusted CLI)

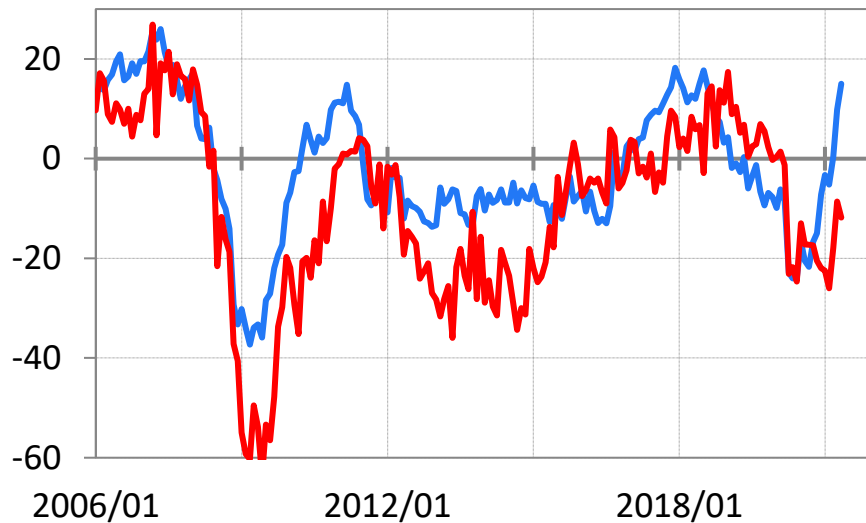


The main message of CLI movements over time is the increase or decrease, rather than the amplitude of the changes. Turning points in the de-trended reference series have been found 4 to 8 months (on average) after the signals of turning points had been detected in the headline CLI. The CLI is the average of de-trended and smoothed and normalised component series. The amplitude adjusted CLI rescales this 'averaged' CLI to match the amplitudes of the de-trended reference series. This form allows for "output-gap" type interpretations. Lähde: OECD.

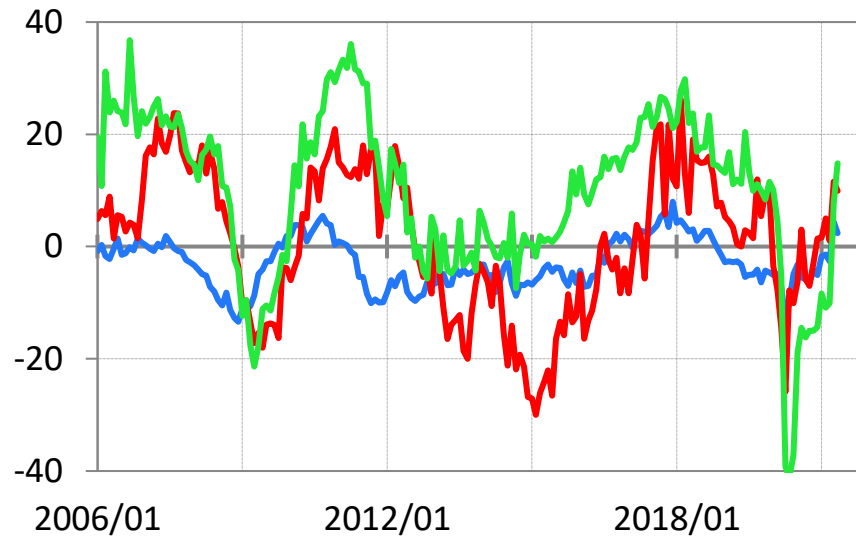
Economic sentiment -kokonaisindikaattori



Luottamusindikaattorit Suomessa

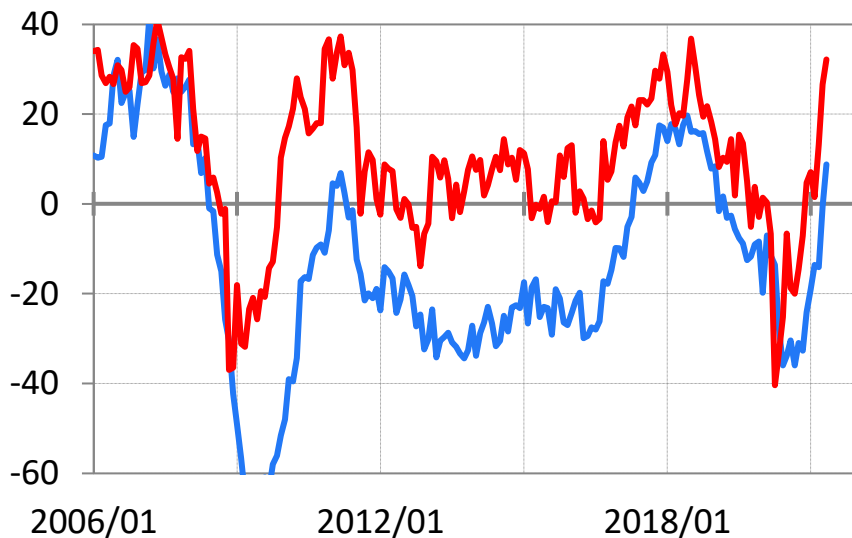


— Teollisuus — Rakentaminen

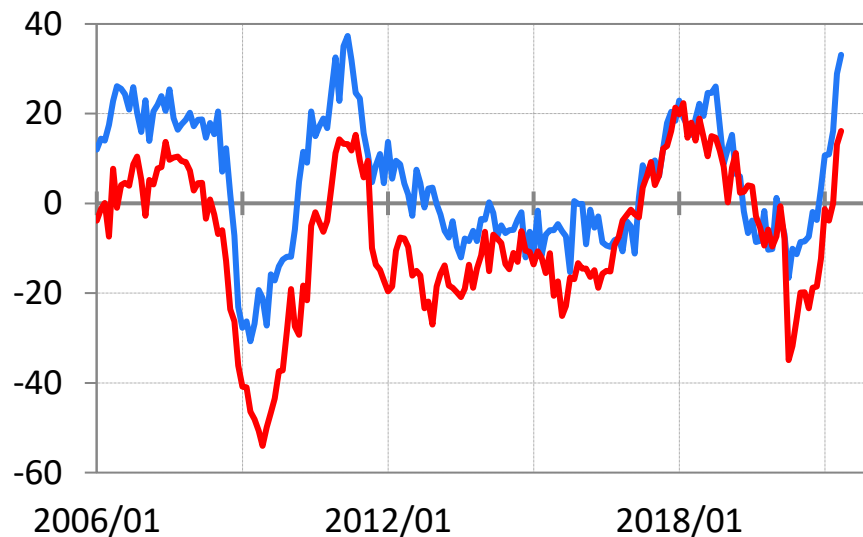


— Kuluttajat — Vähittäiskauppa — Palvelualat

Suomen teollisuuden luottamusindikaattorit



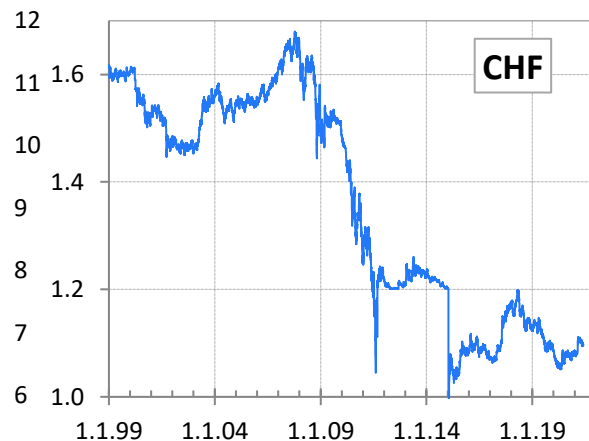
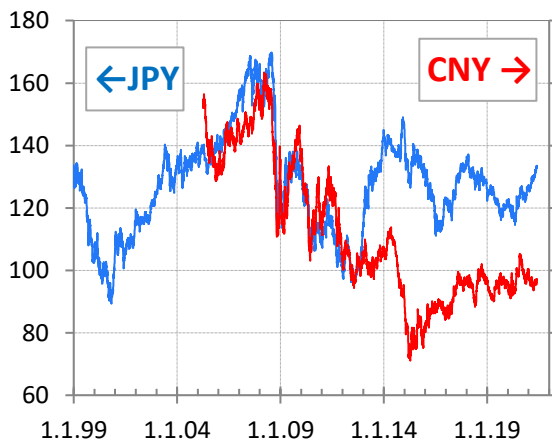
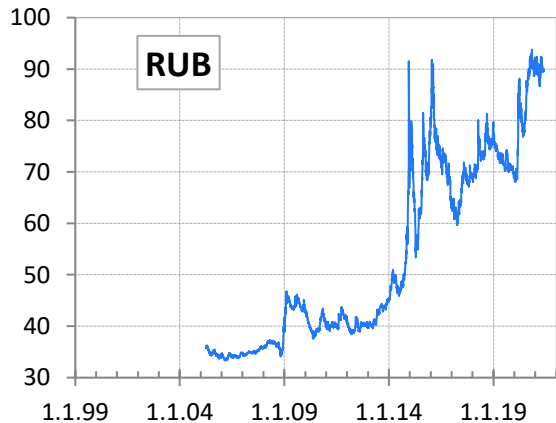
— Tilauskanta — Tuotanto-odotukset



— Myyntihintaodotukset — Työllisyysodotukset

Valuuttakurssit ja kansainväliset hinnat

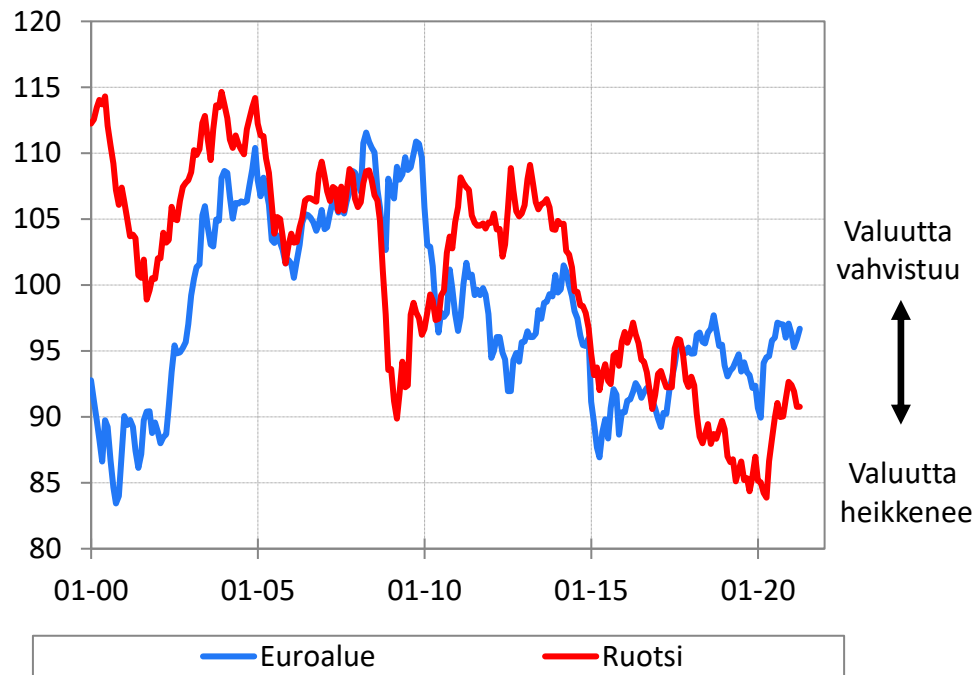
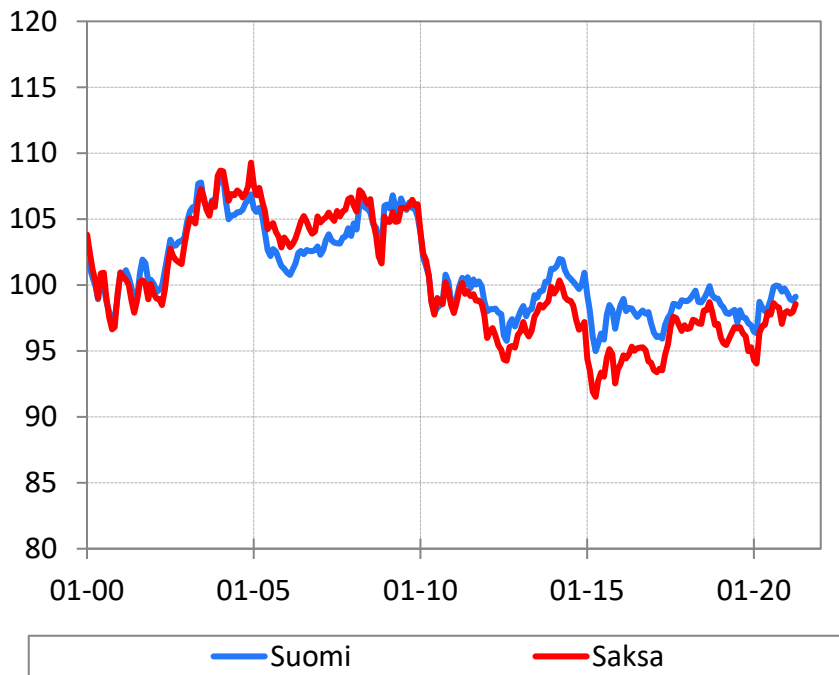
Euron vaihtokursseja, päivähavainnot



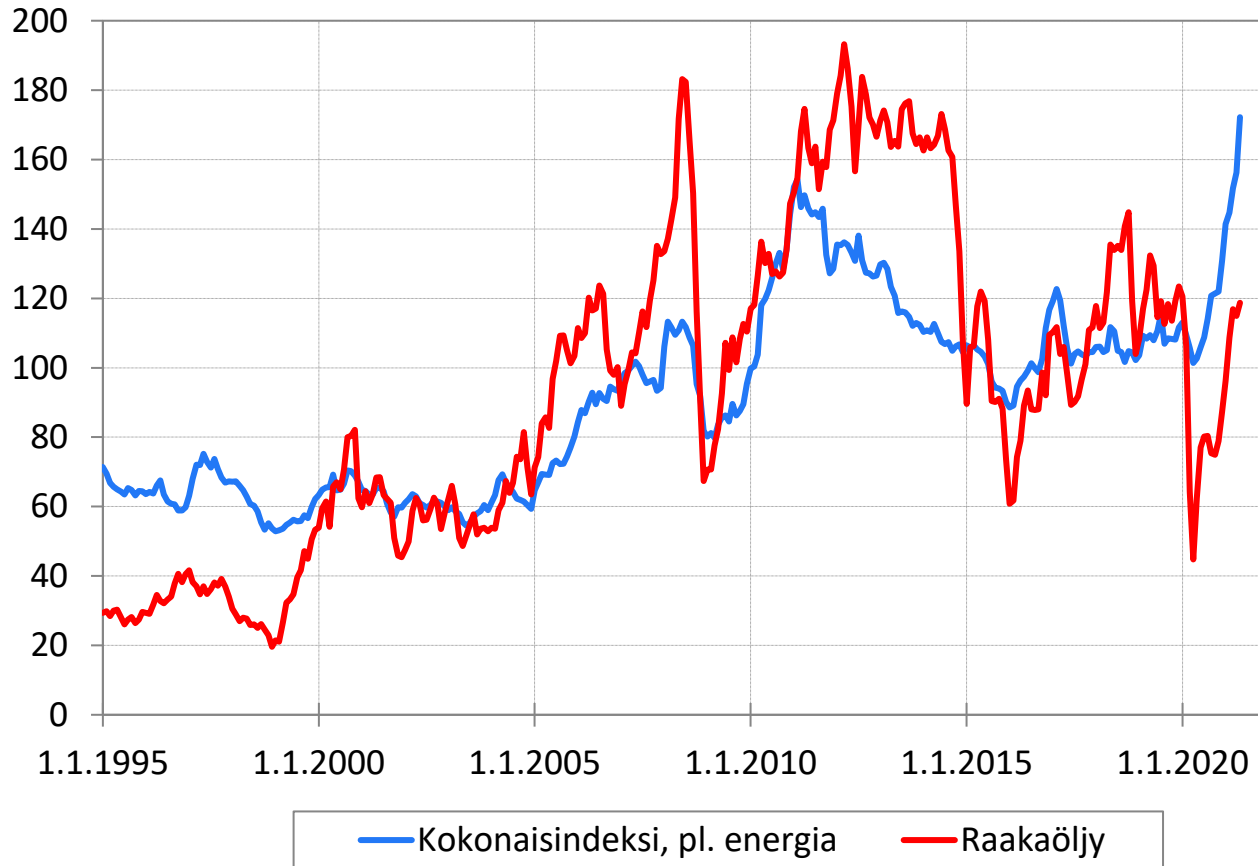
Euro vahvistuu

Euro heikkenee

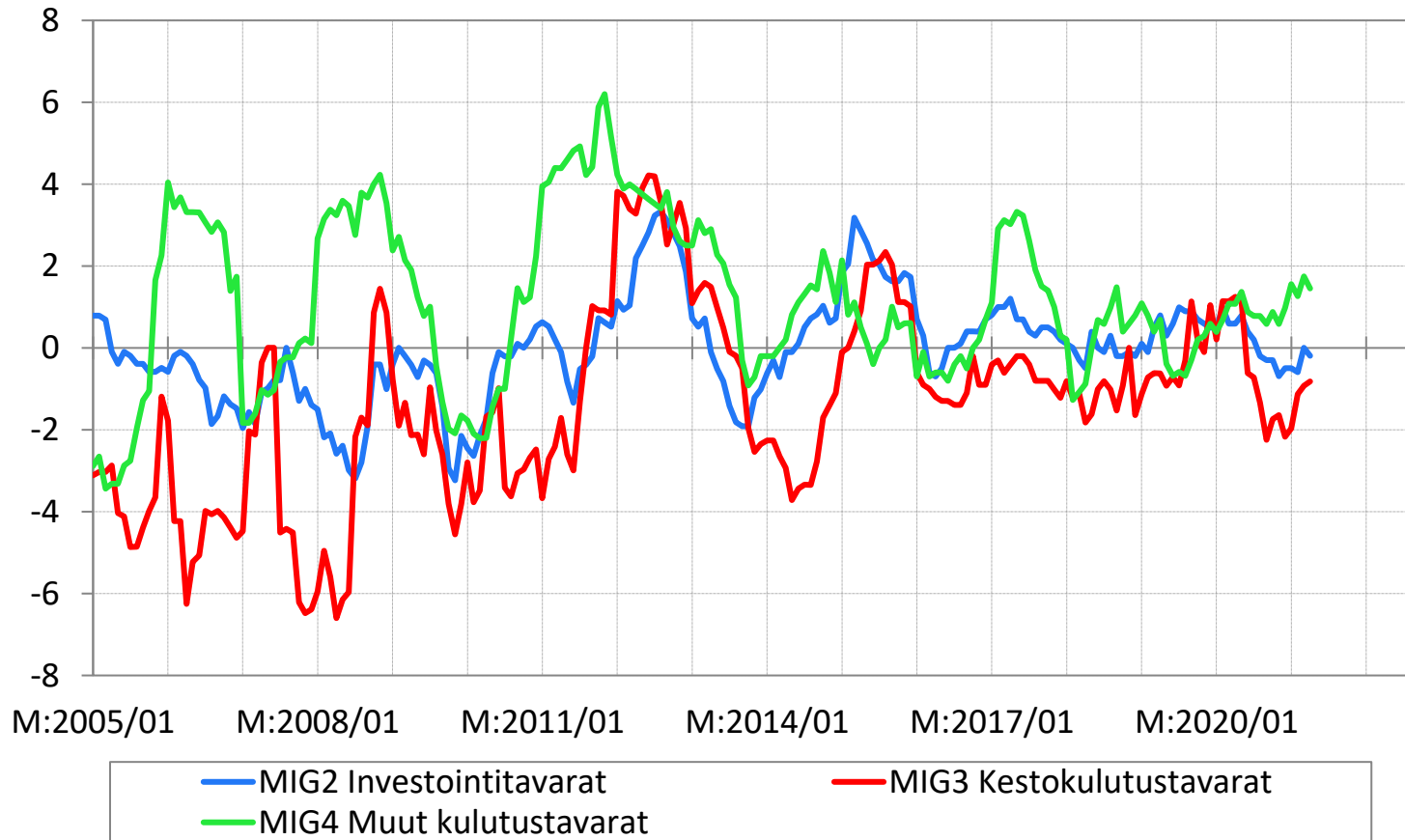
Reaalinen efektiivinen valuuttakurssi, 2010 = 100



Raaka-aineiden eurohintoja, 2015 = 100

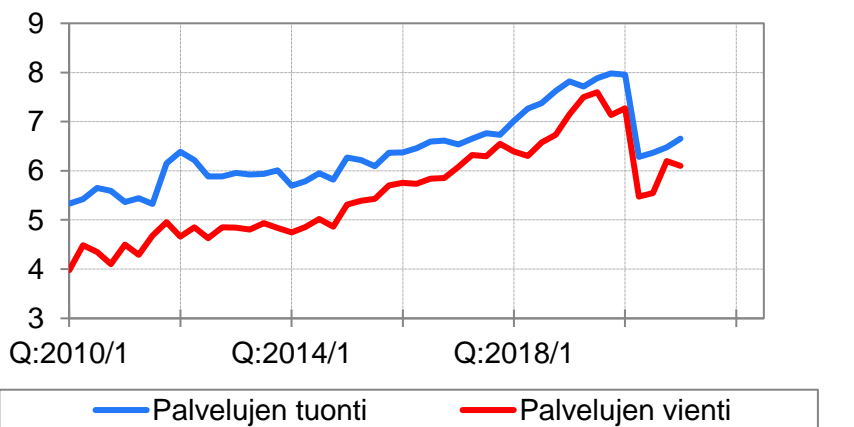
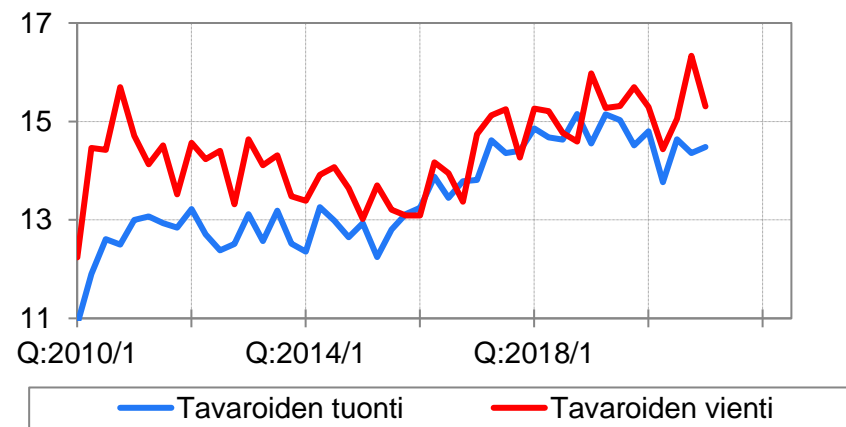
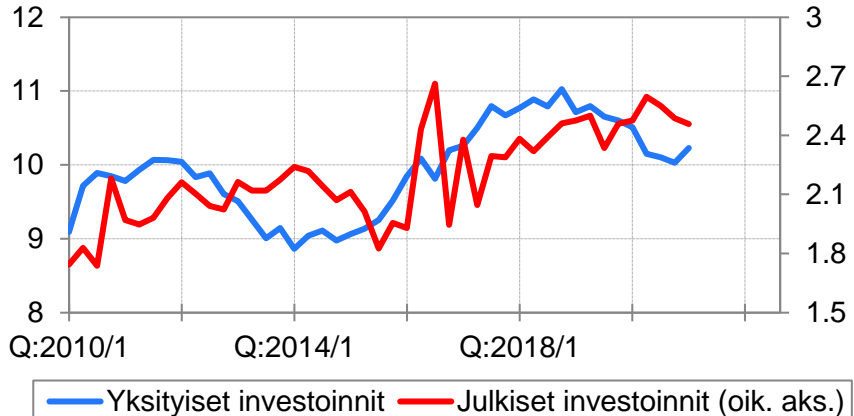
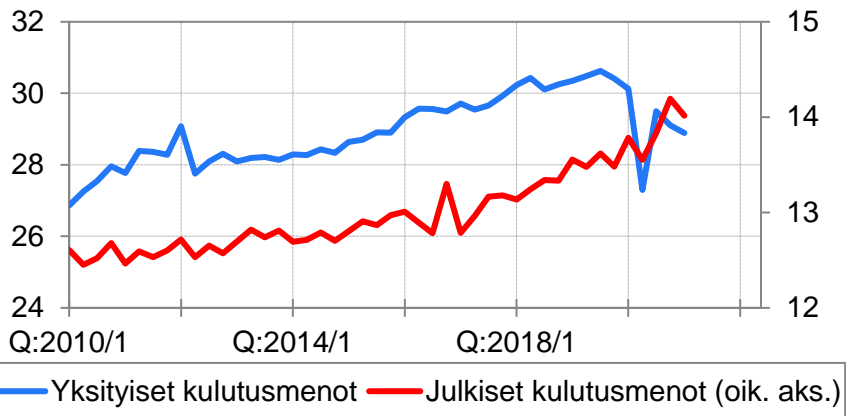


Tuontihintojen vuosimuutos, %

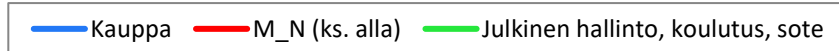
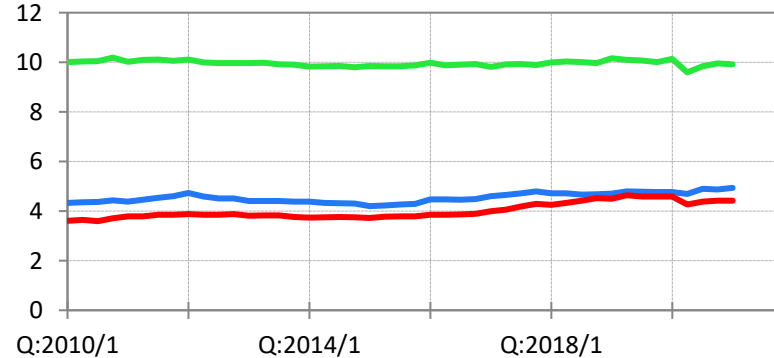
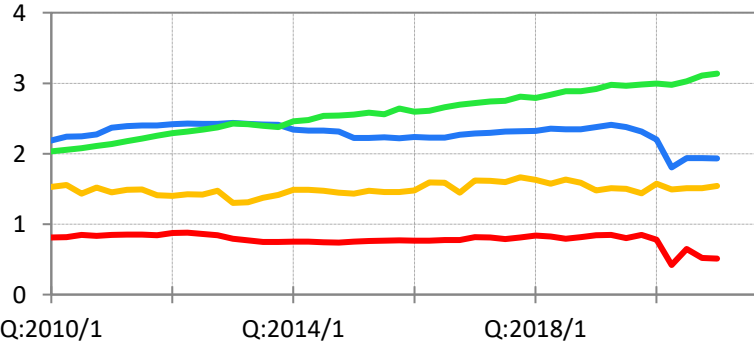
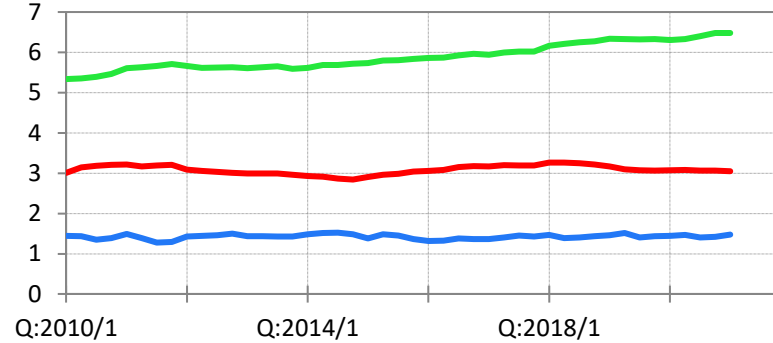
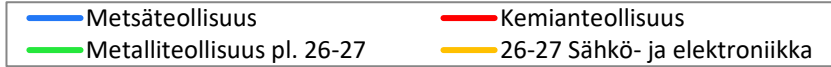
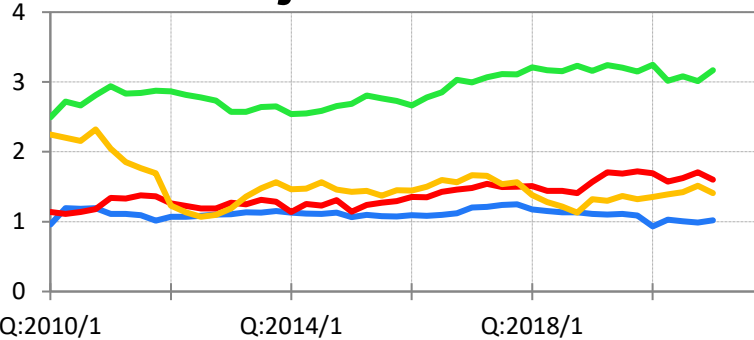


Kotimaiset kysyntäerät ja tuotanto

Suomen kansantalouden tilinpito, kausitasoitettu määrä neljännesvuosittain mrd. euroa 2015 hinnoin



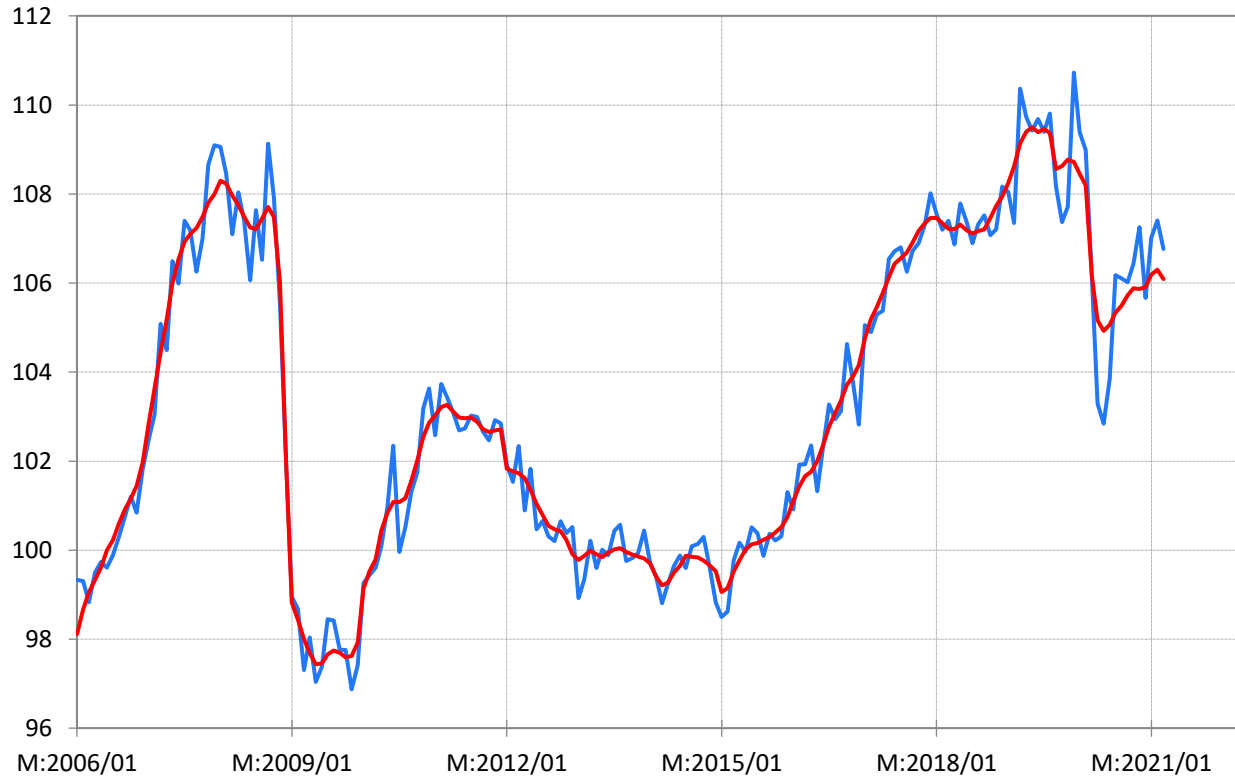
Toimialojen arvonlisäyksen kausitasoitettu määrä neljännesvuosittain mrd. euroa 2015 hinnoin



Huom. M-N: Ammatillinen, tieteellinen ja tekninen toiminta; hallinto- ja tukipalvelut.

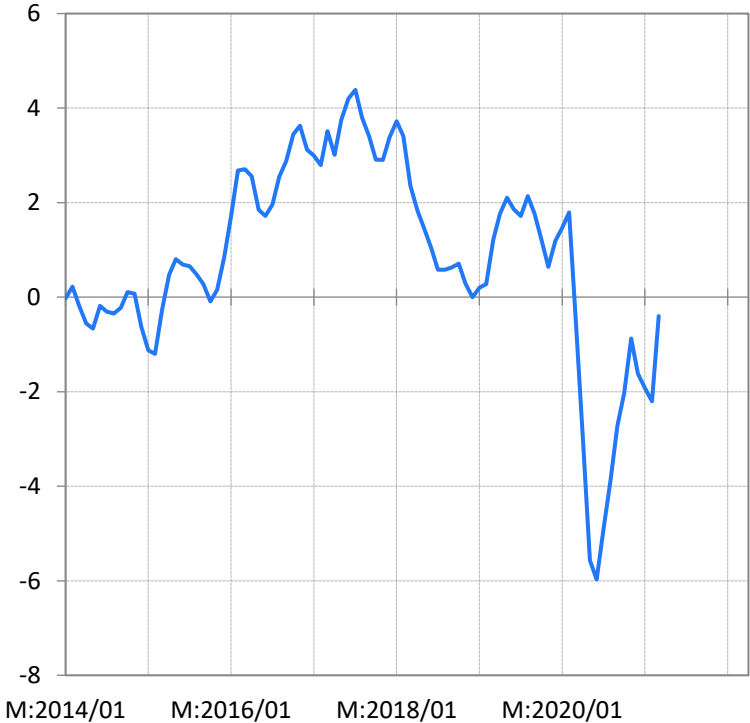
Lähteet: Tilastokeskus, Etlan tietokanta.

Tuotannon suhdannekuvaaja, 2015 = 100



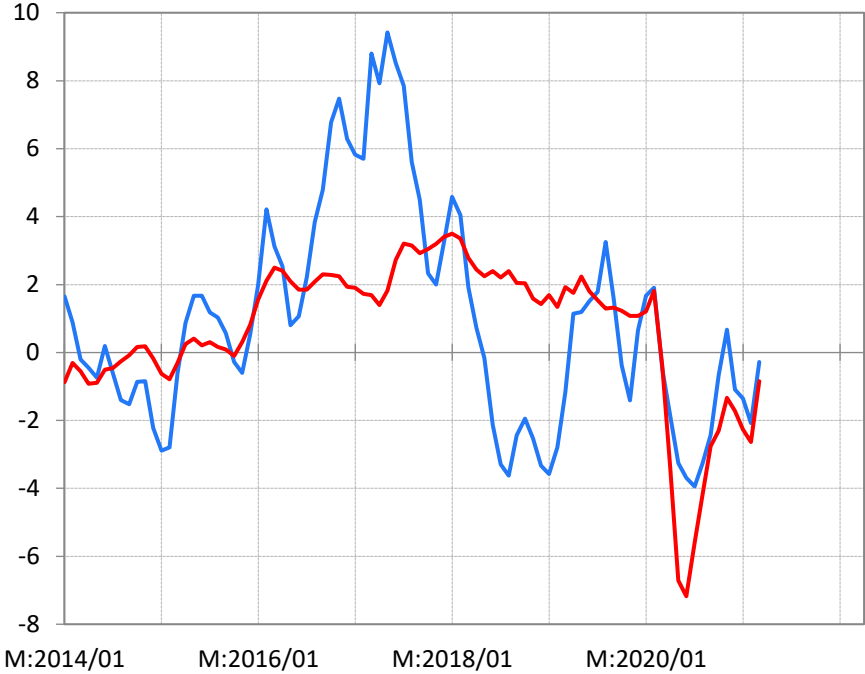
— Kausitasoitettu ja työpäiväkorjattu — Trendisarja

Tuotannon työpäiväkorjattu suhdannekuvaaja, 3 kk:n liukuva %-muutos edellisestä vuodesta



— Yhteensä

Lähteet: Tilastokeskus, Etlan tietokanta.

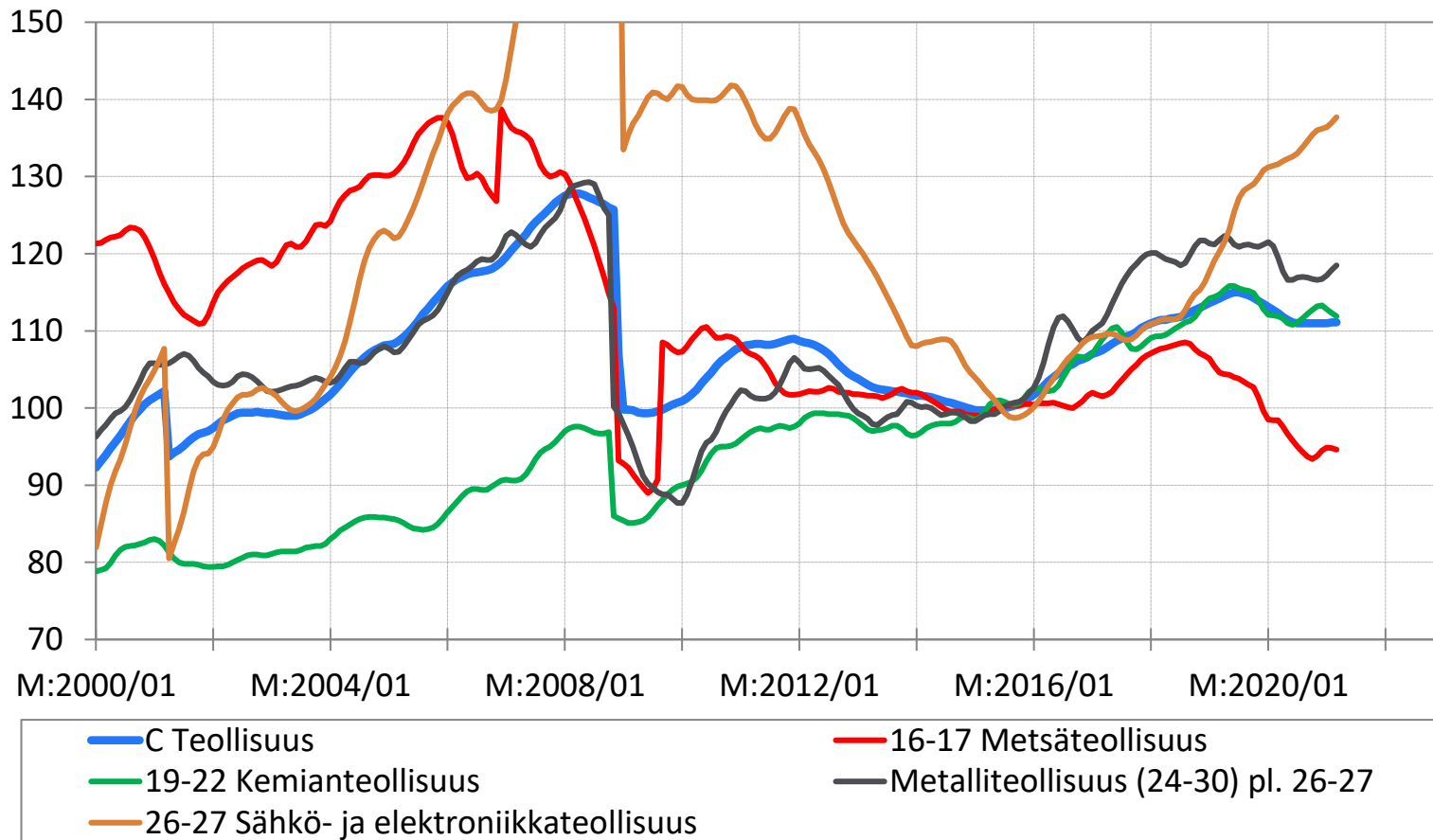


— B-F Jalostus — G-T Palvelut

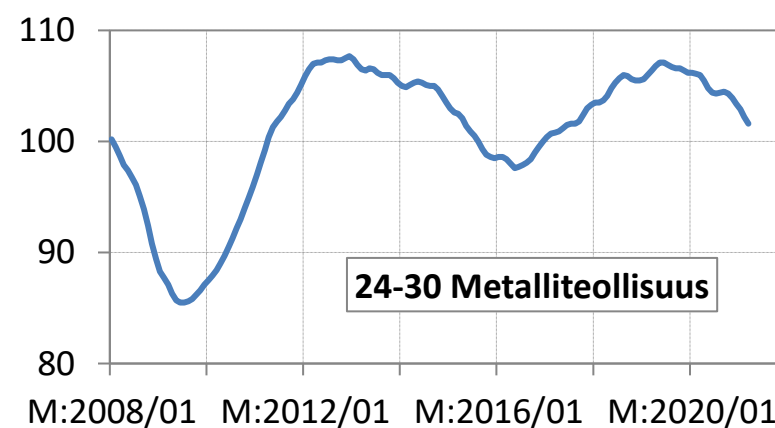
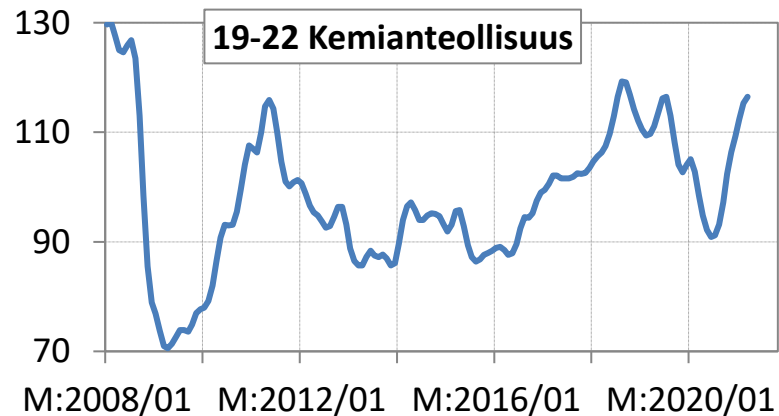
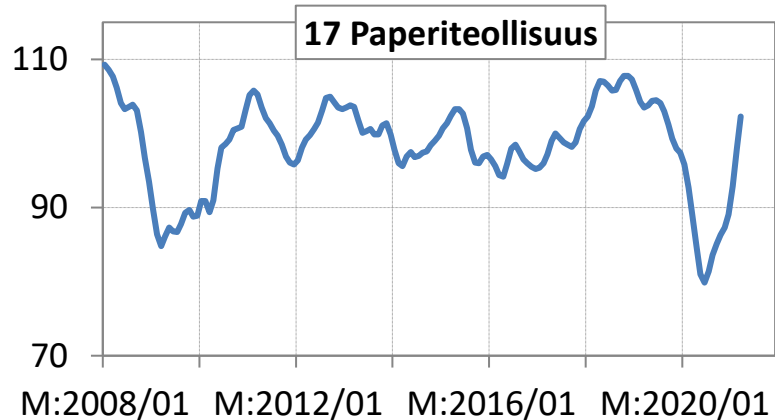
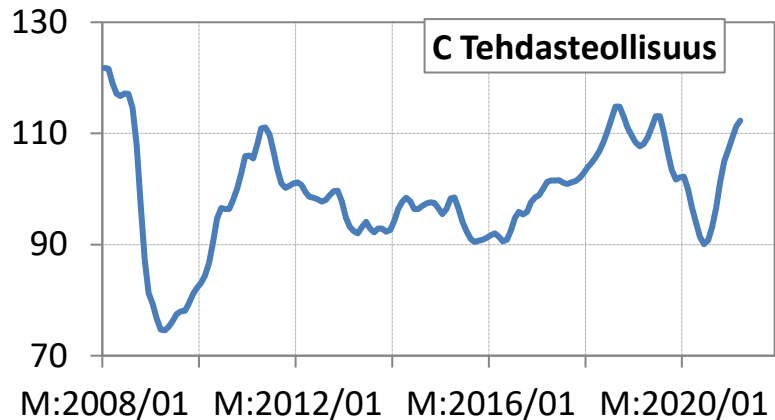
Lähteet: Tilastokeskus, Etlan tietokanta.

Lähteet: Tilastokeskus, Etlan tietokanta.

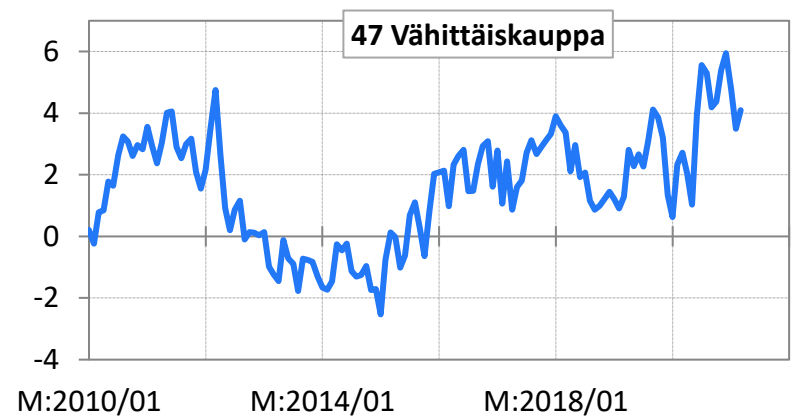
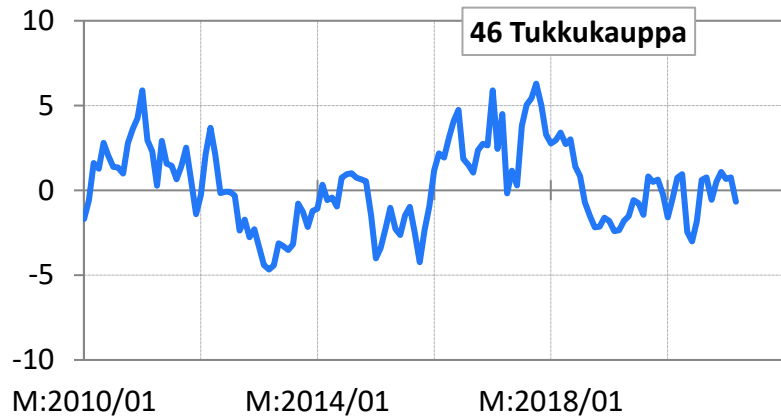
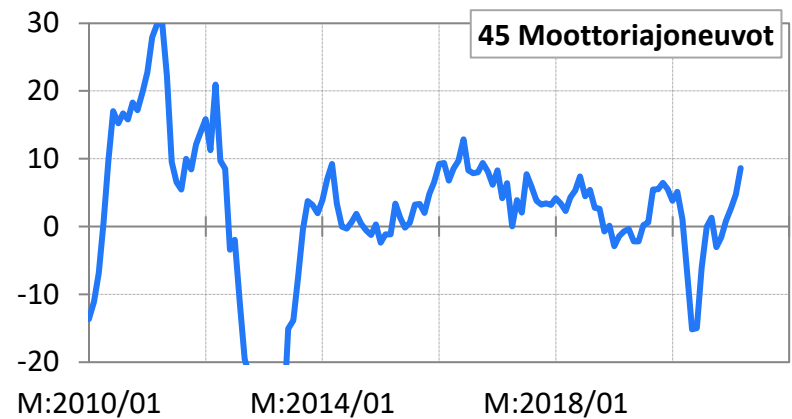
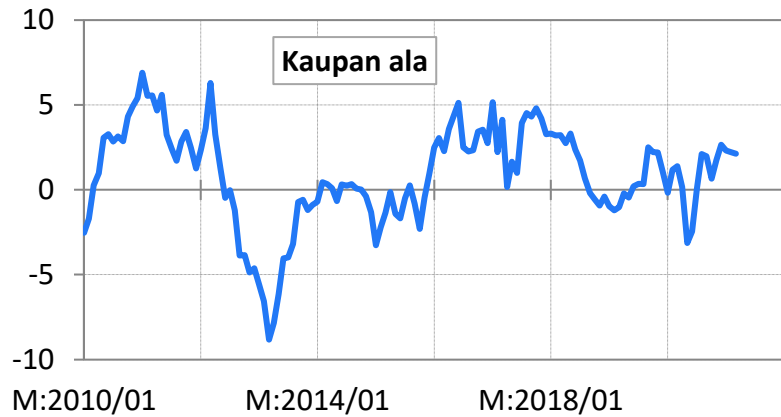
Teollisuustuotannon volyymi-indeksi, 2015=100, trendi



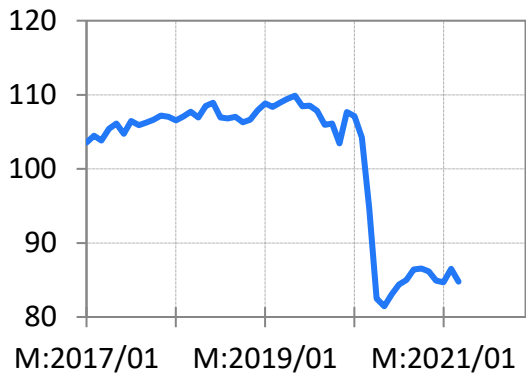
Teollisuuden uudet tilaukset, trendi, 2015 = 100



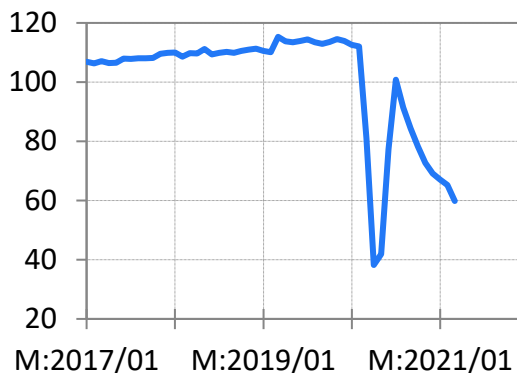
Kaupan liikevaihdon määrän 3 kk:n Ika:n vuosimuutos, %



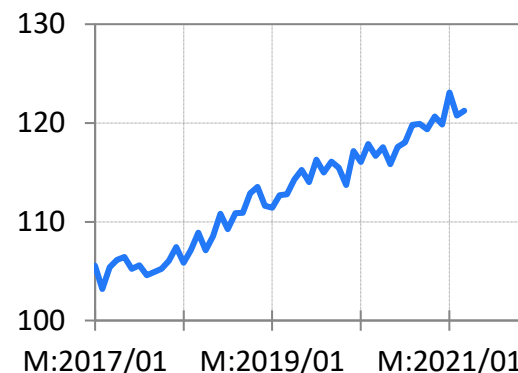
Muut palvelut: liikevaihdon kausitasoitettu määrä, 2015 = 100



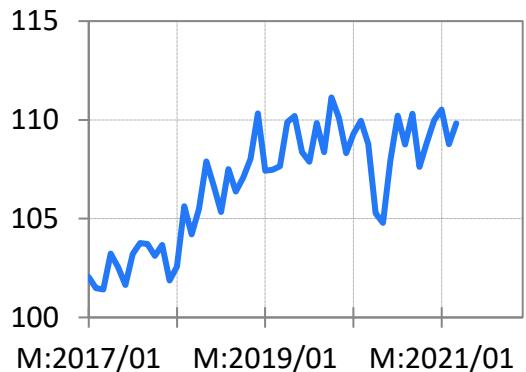
H Kuljetus ja varastointi



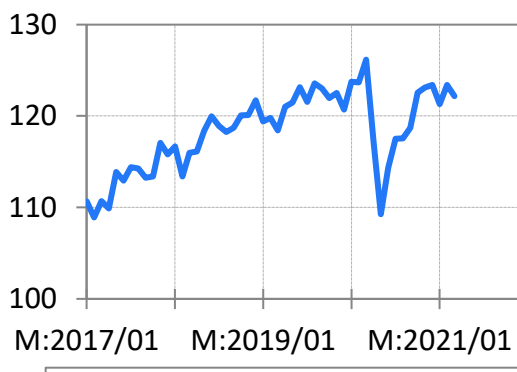
I Majoitus ja ravitsemistoiminta



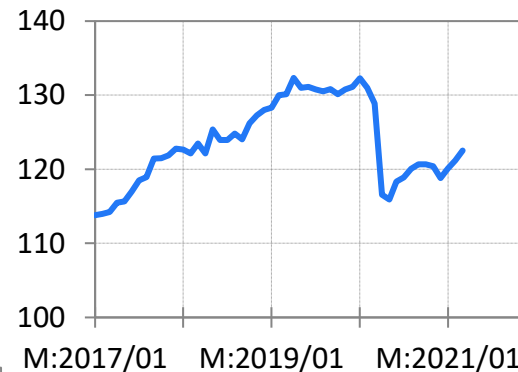
J Informaatio ja viestintä



68 Kiinteistöalan toiminta

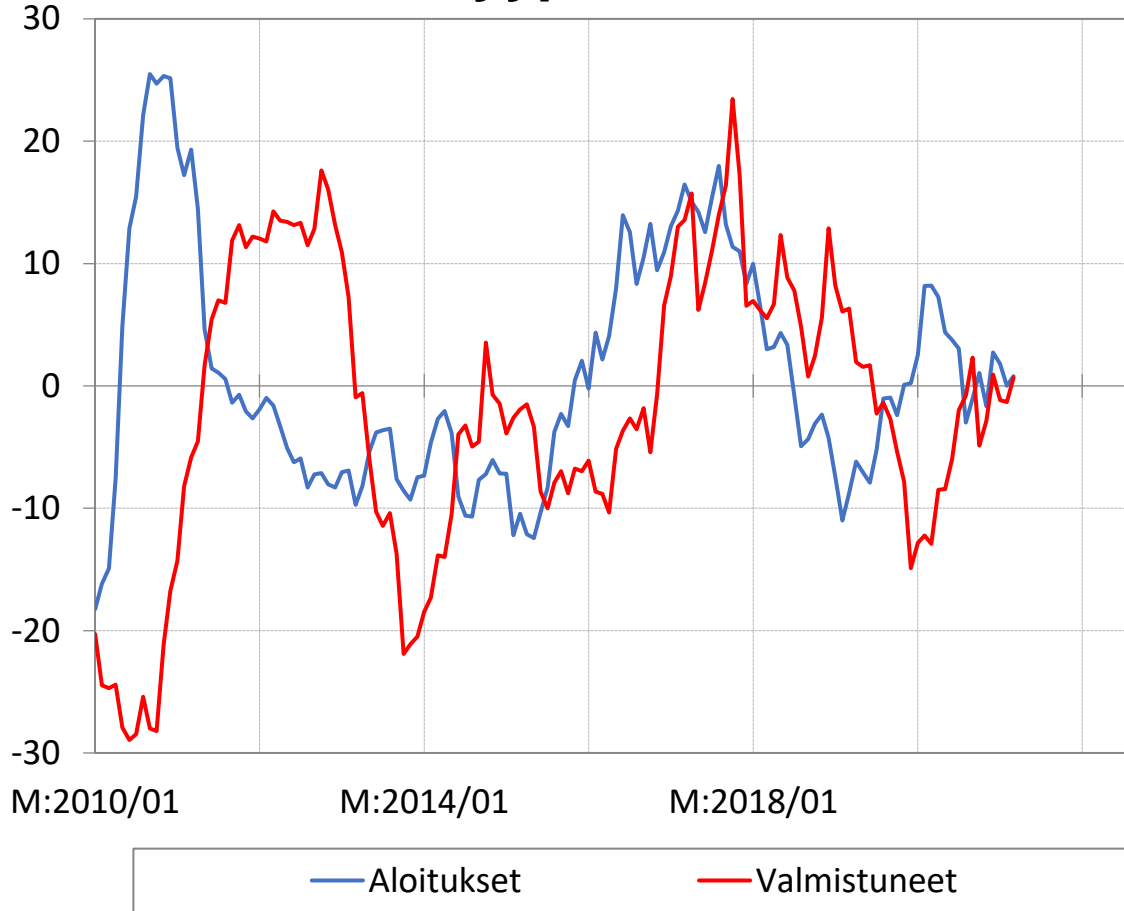


M Ammatillinen, tieteellinen ja tekninen toiminta

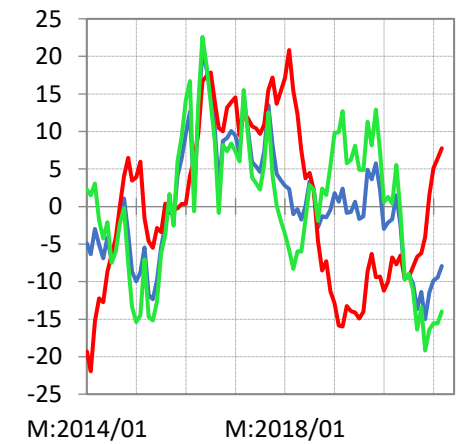


N Hallinto- ja tukipalvelutoiminta

Kaikki rakennustyytit: m³:n 12 kk:n Ika:n vuosimuutos, %



Myönnetyt rakennusluvut

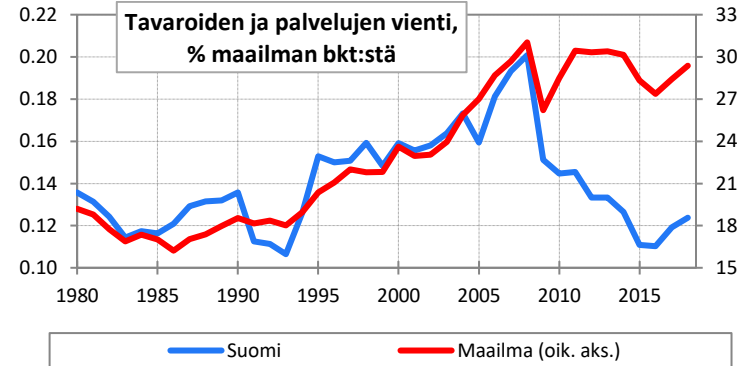
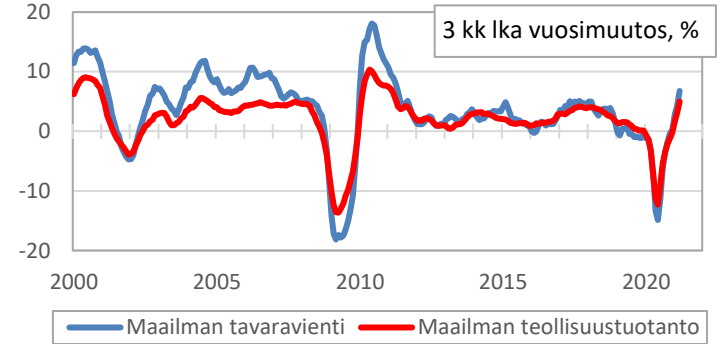
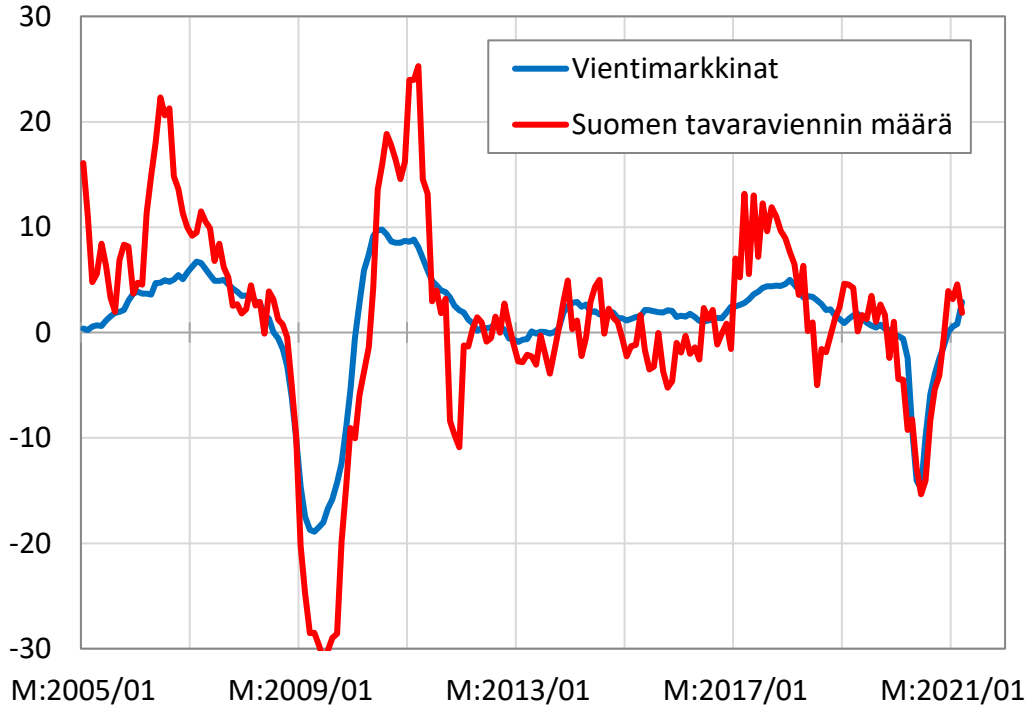


- Kaikki rakennustyytit yhteensä
- Asuinrakennukset
- Muut kuin asuinrakennukset

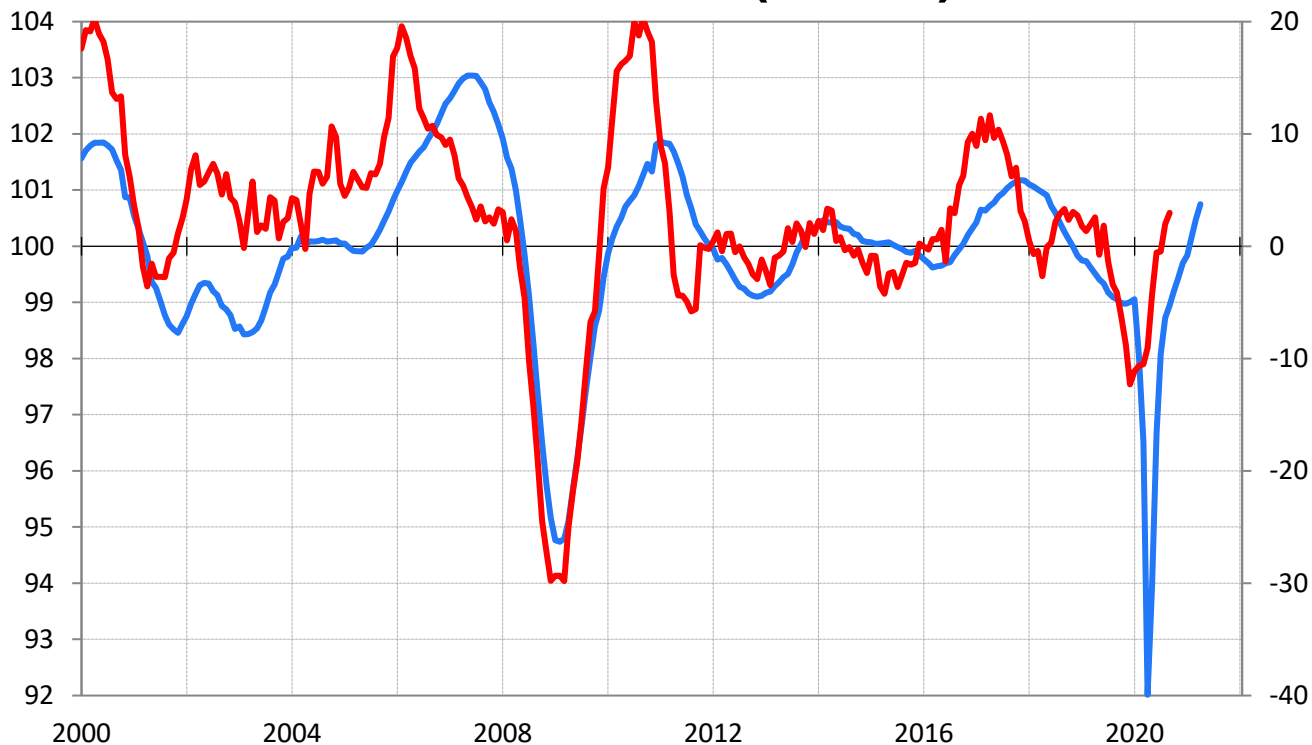
Ulkomaankauppa

Suomen tavaravienti ja vientikysyntä, 3 kk Ika vuosimuutos, %

41 maan teollisuustuotanto painotettuna liukuvasti Suomen edellisen 12 kk tavaraviennin arvolla.

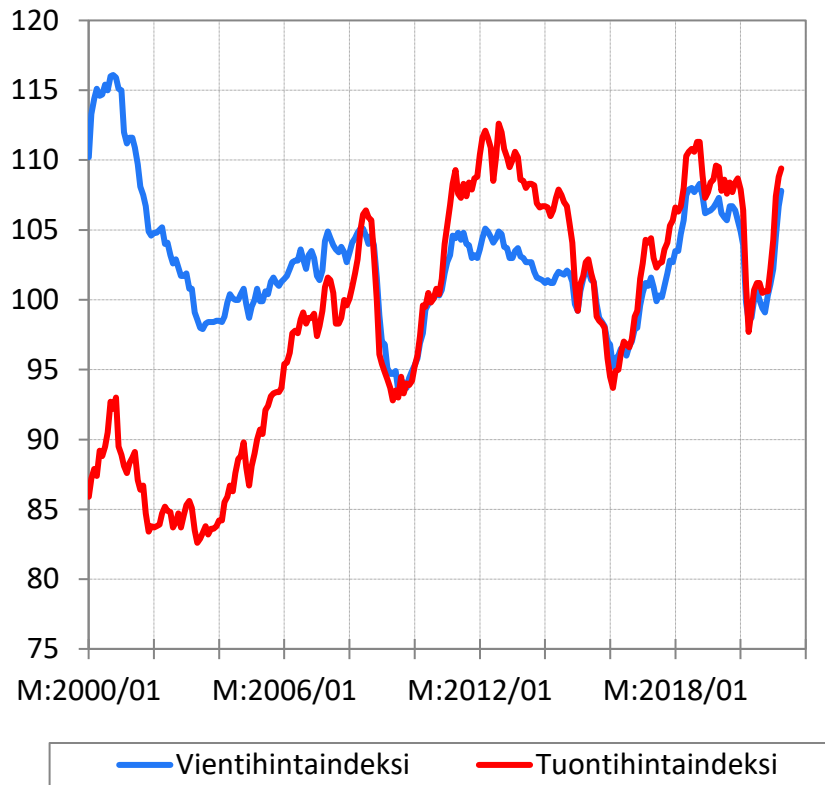
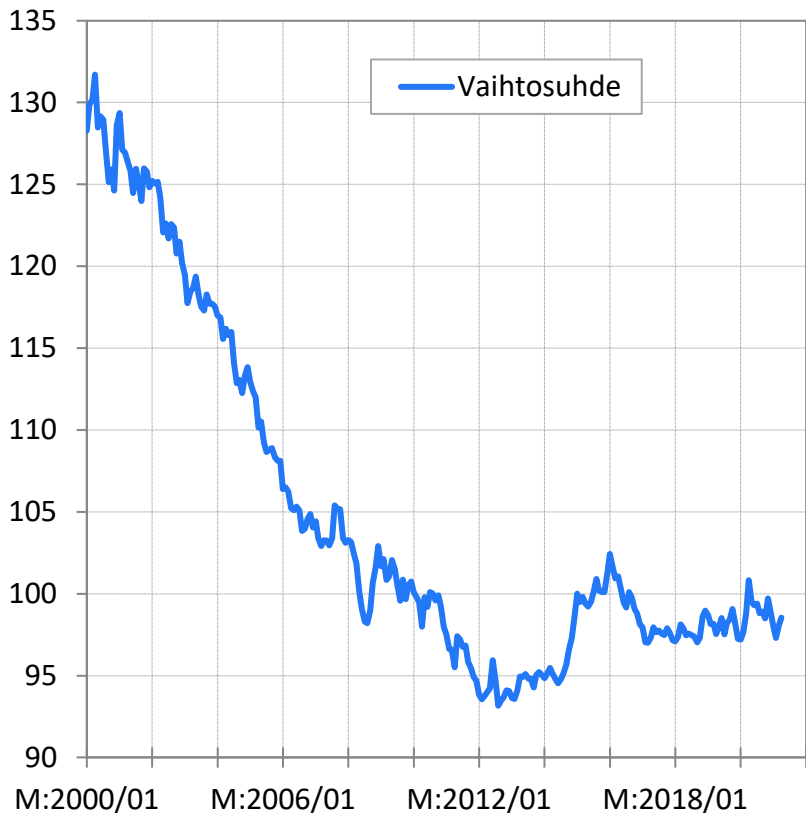


Suomen tavaravienti ja 46 maan bkt-kasvua ennakoiva CLI-indikaattori (OECD)



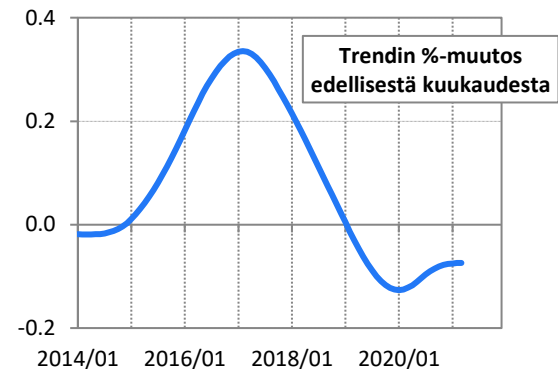
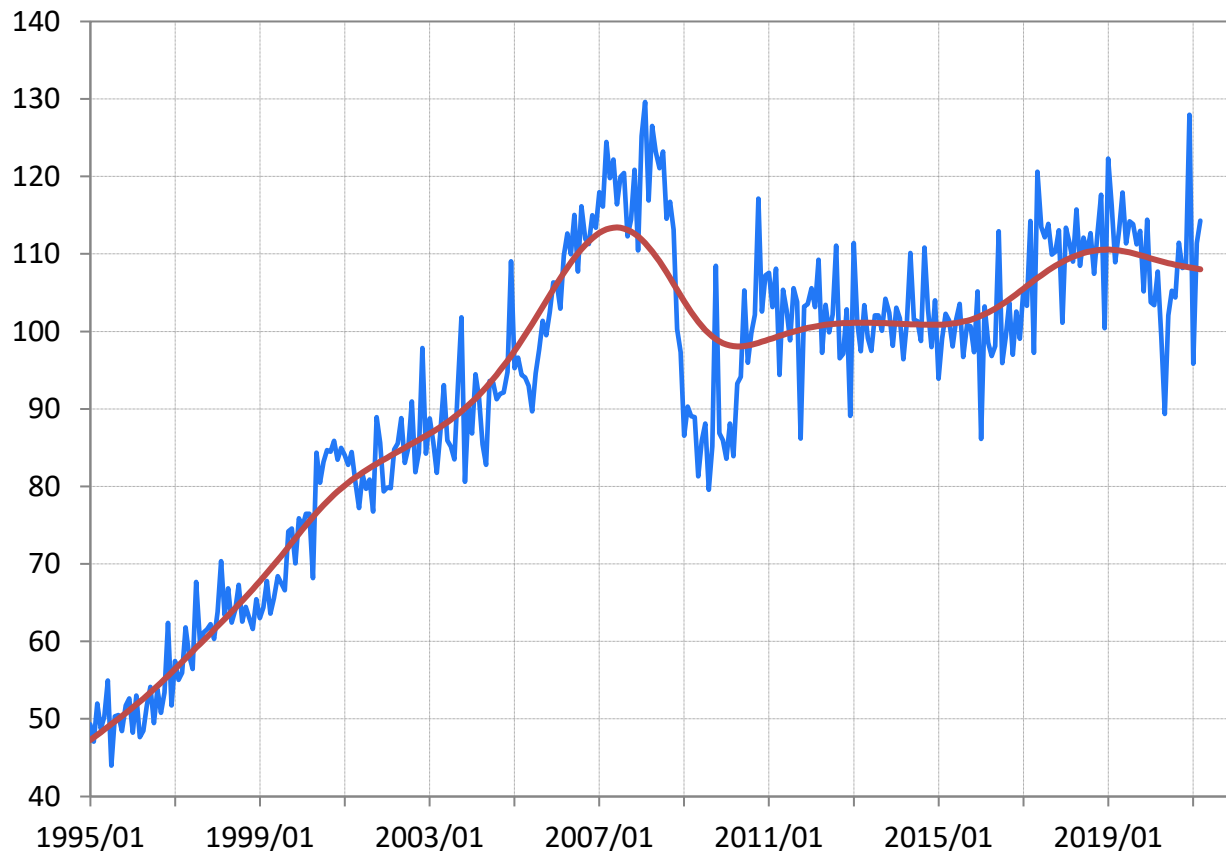
— Bkt:n kasvu 6 kk ennakoiva OECD:n CLI-indikaattori Suomen tavaravientipainoilla
— Tavaraviennin määrän vuosimuutos, 6 kk lka ja 6 kk viive, % (oik. aks.)

Suomen ulkomaankaupan vaihtosuhte, 2015 = 100



Huom. Vaihtosuhte on vienti- ja tuontihintojen suhde.
 Vaihtosuhteen paraneminen nostaa elintasoja.
 Lähteet: Tilastokeskus, Etlan tietokanta.

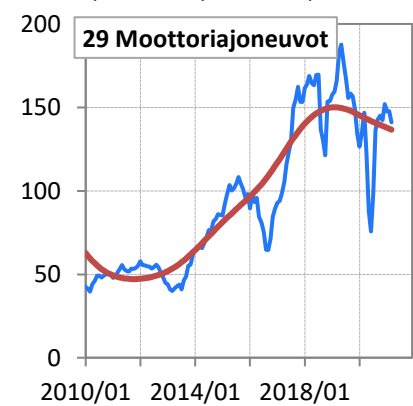
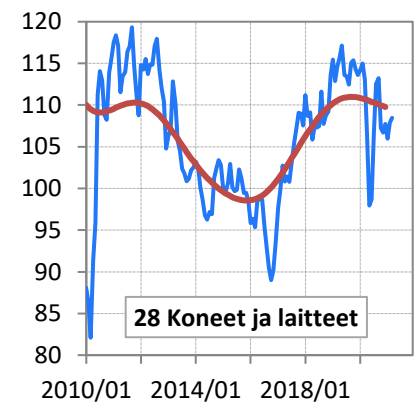
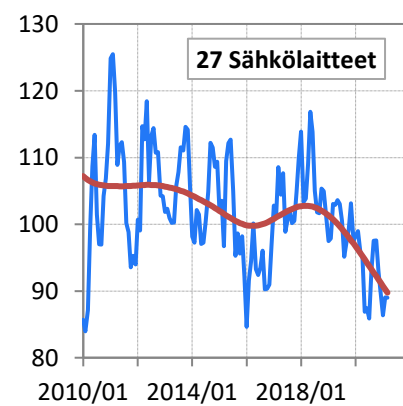
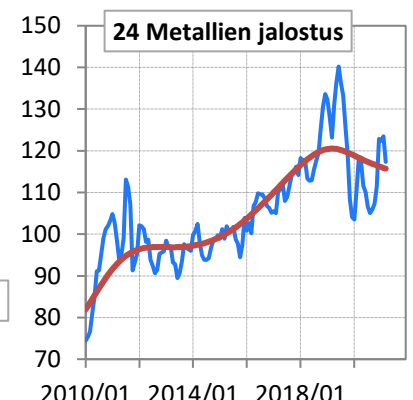
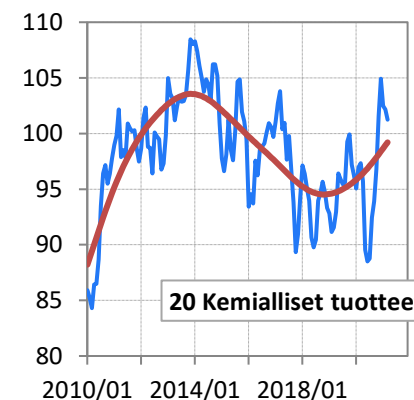
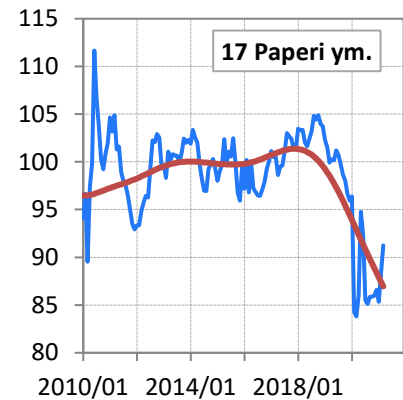
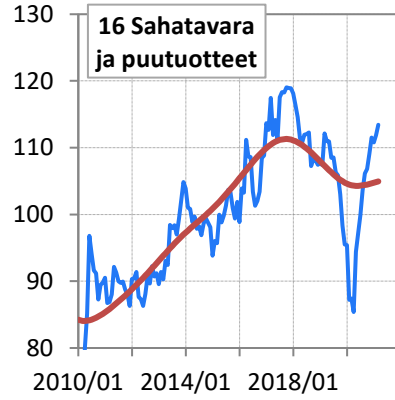
Suomen tavaraviennin kausitasoitettu määrä ja Hodrick-Prescott-trendi, 2015 = 100



Huom. Laskelmissa mukana tilastot vuodesta 1995. x12-kausitasoitus. HP-trendissä $\lambda = 14\ 400$.

Lähteet: Tulli, Tilastokeskus, Etlan tietokanta, omat laskelmat.

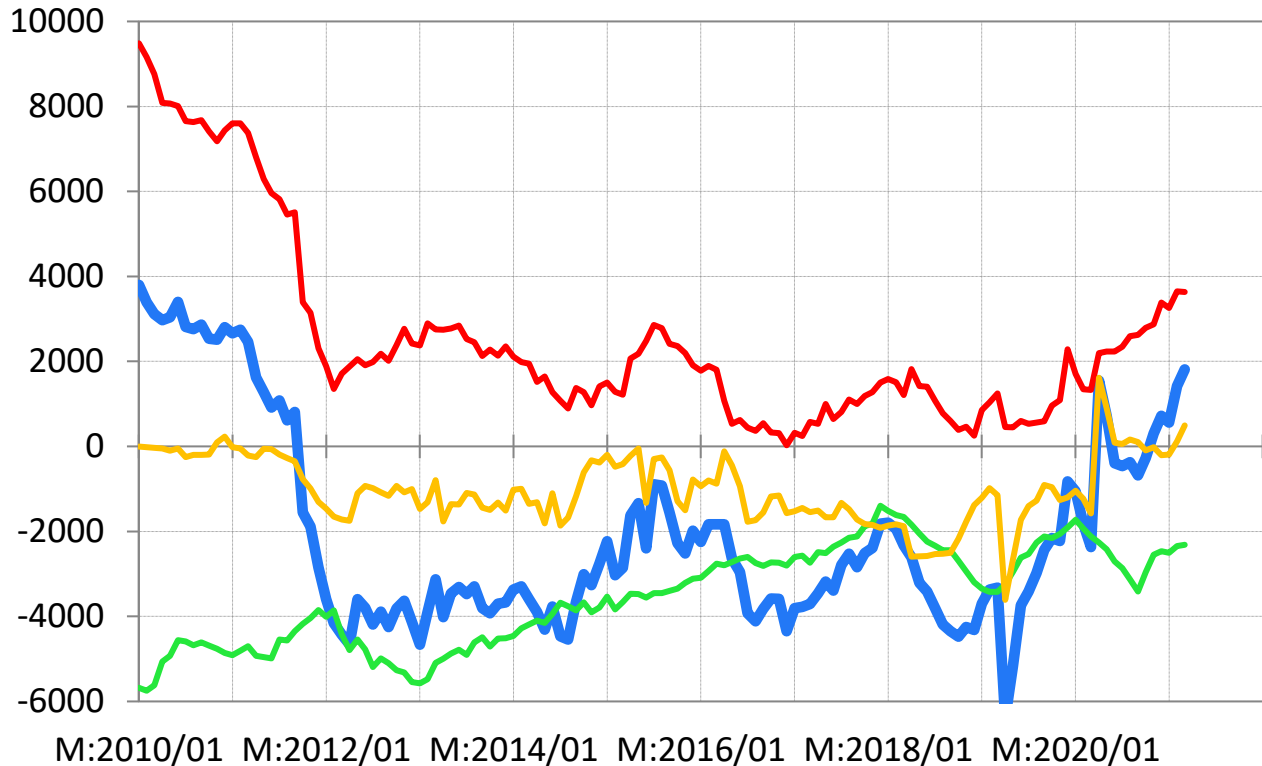
Suomen tavaraviennin kausitasoitettu määrä, 3 kk lka, ja Hodrick-Prescott-trendit, 2015 = 100



Huom. Laskelmissa mukana tilastot vuodesta 1995. x12-kausitasoitus. HP-trendissä $\lambda = 14\ 400$.

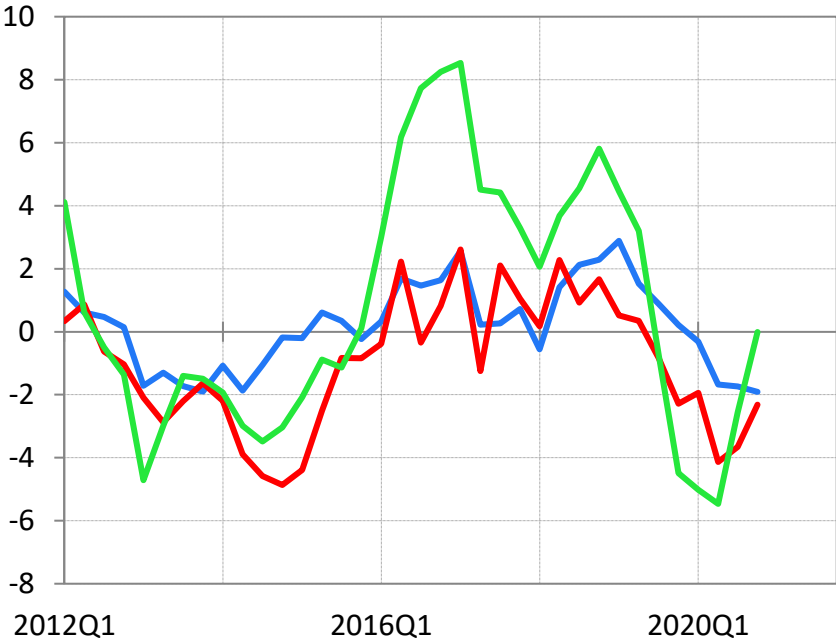
Lähteet: Tulli, Tilastokeskus, Etlan tietokanta, omat laskelmat.

Suomen vaihtotase, 12 kk:n liukuva summa, milj. euroa

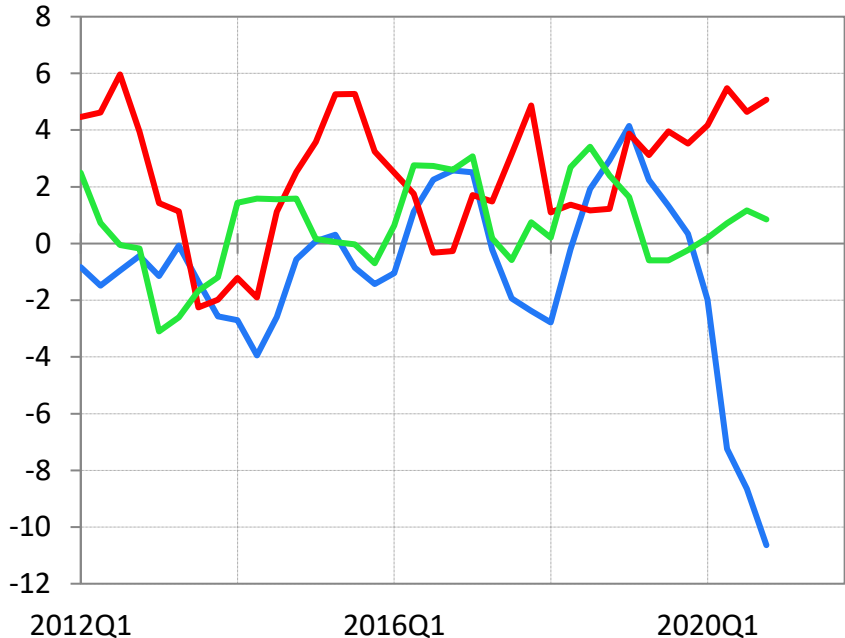


Työmarkkinat

Tehdyt työtunnit, neljän vuosineljänneksen liukuva summa, %-muutos edellisestä vuodesta



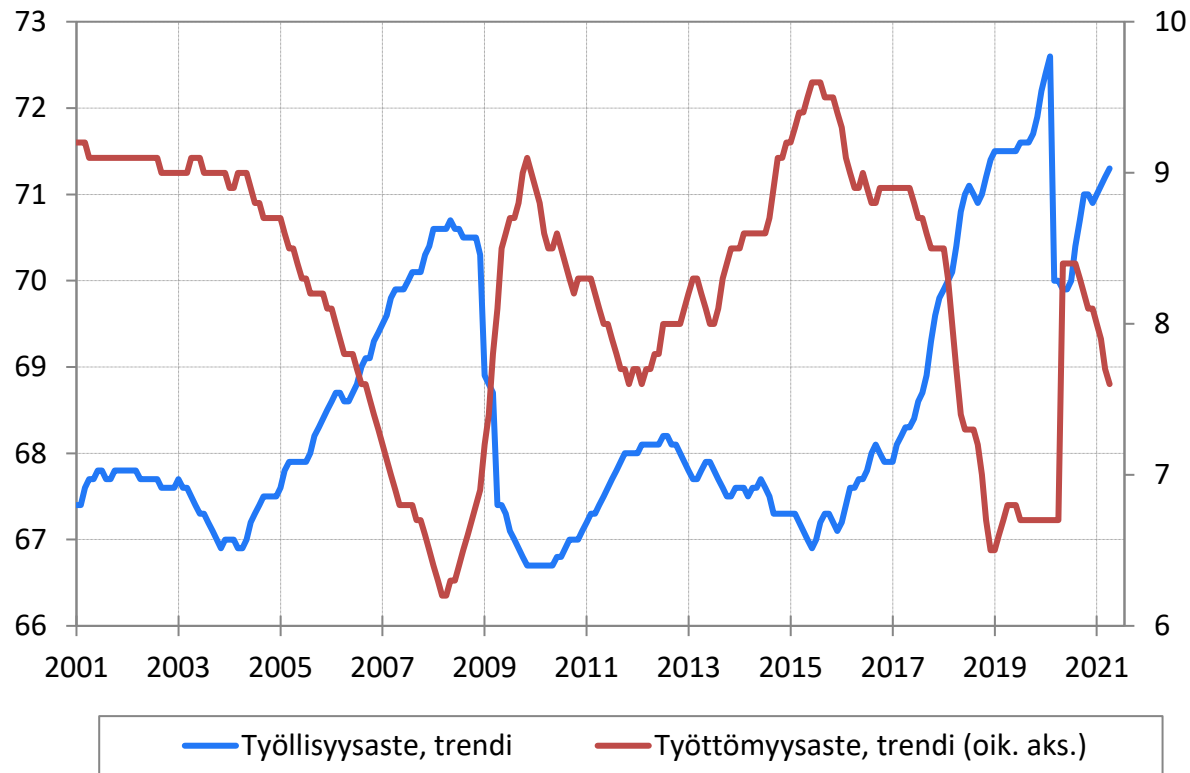
— Toimialat yhteensä — Tehdasteollisuus — Rakentaminen



— GHIRST — JKLMN — OPQ

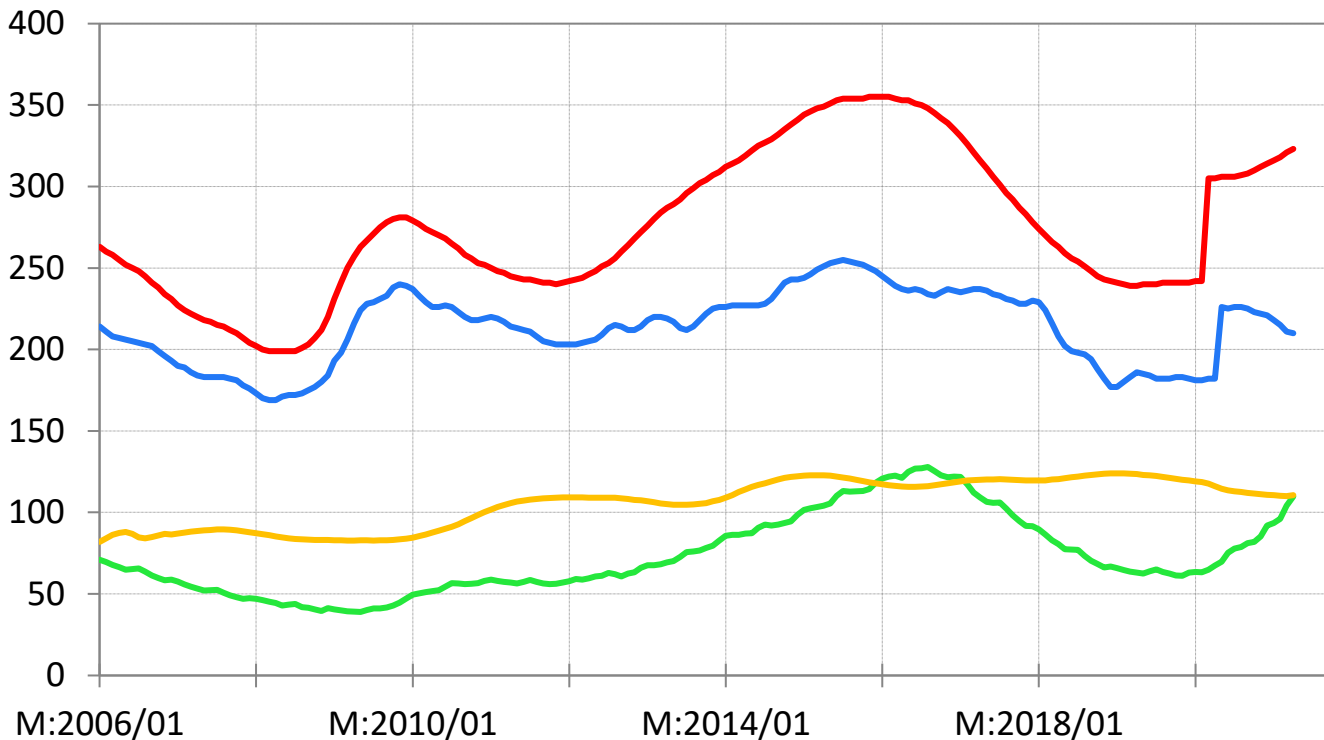
GHIRST = kauppa (G), kuljetus (H), majoitus- ja ravitsemistoiminta (I), taiteet, viihde ja virkistys (R), muu palvelutoiminta (S), kotitalouspalvelut (T).
 JKLMN = informaatio (J), rahoitus (K), kiinteistöala (L), ammatillinen toiminta (M), hallinto- ja tukipalvelut (N).
 OPQ = julkinen hallinto (O), koulutus (P), terveys- ja sosiaalipalvelut (Q)
 Lähde: Tilastokeskus.

Työllisyys- ja työttömyysasteet Suomessa, trendit



Lähteet: Tilastokeskus, Etlan tietokanta.

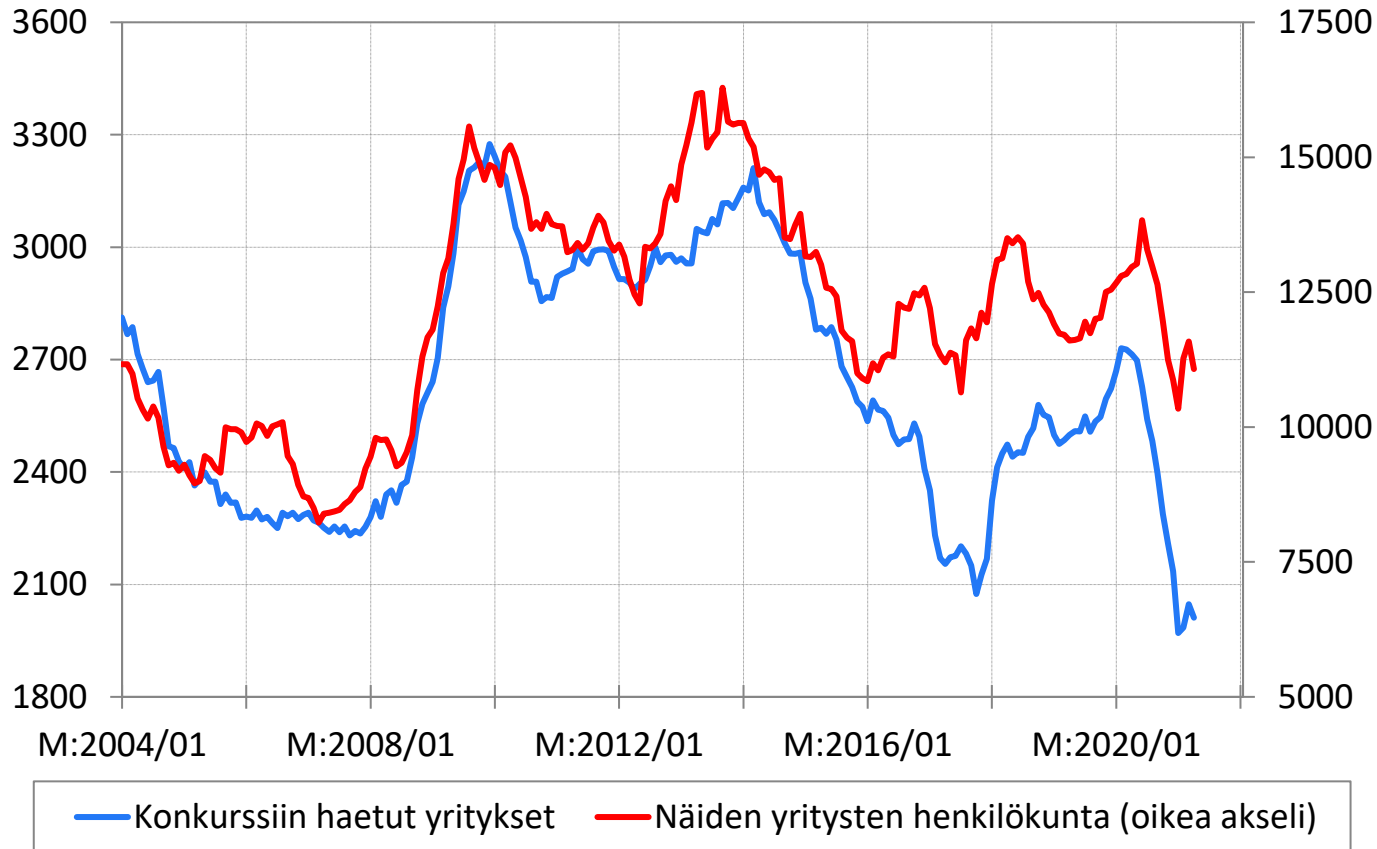
Työttömien lukumäärä (1 000) Tilastokeskuksen ja työministeriön mukaan



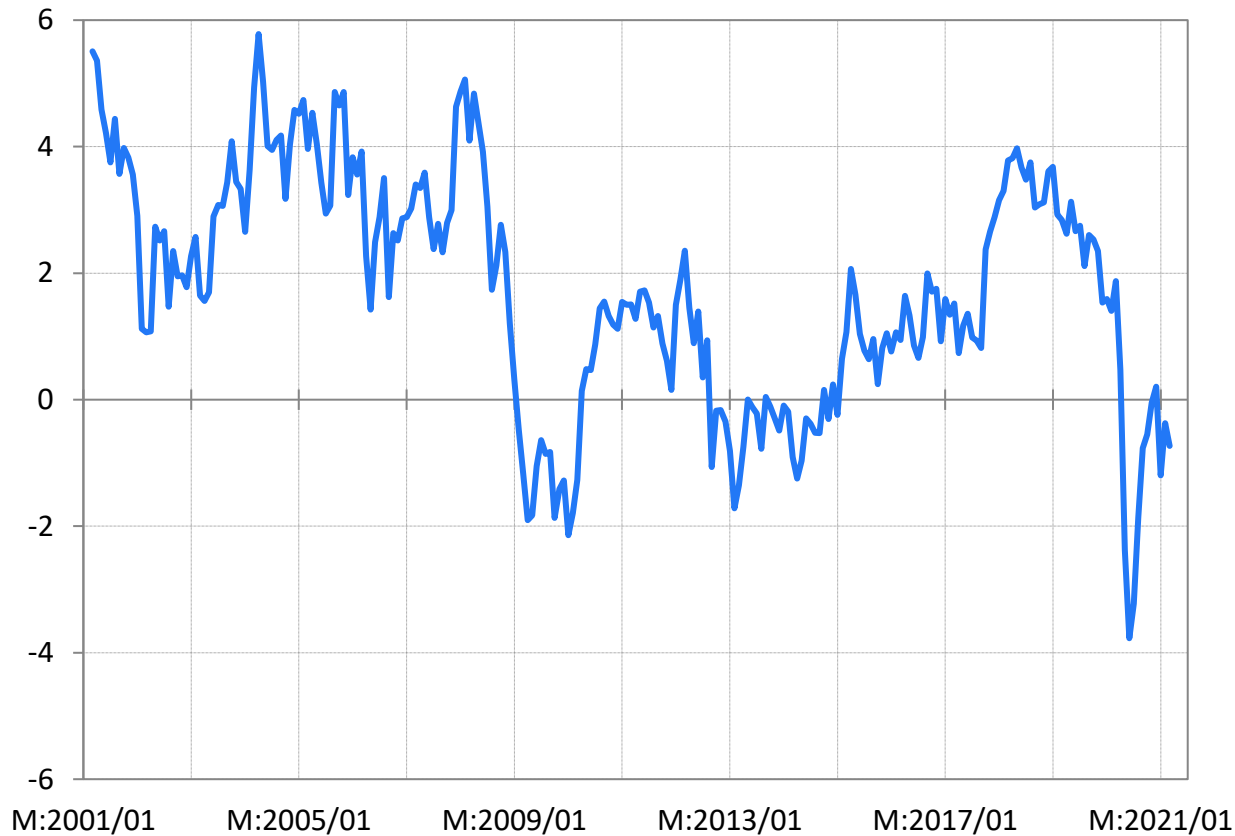
— Työttömät, trendi
 — Työttömät työnhakijat (TEM), trendi

— Yli vuoden työttömänä (TEM)
 — Palveluissa yhteensä, 12 lka (TEM)

Konkurssit Suomessa: 12 kk:n liukuva summa

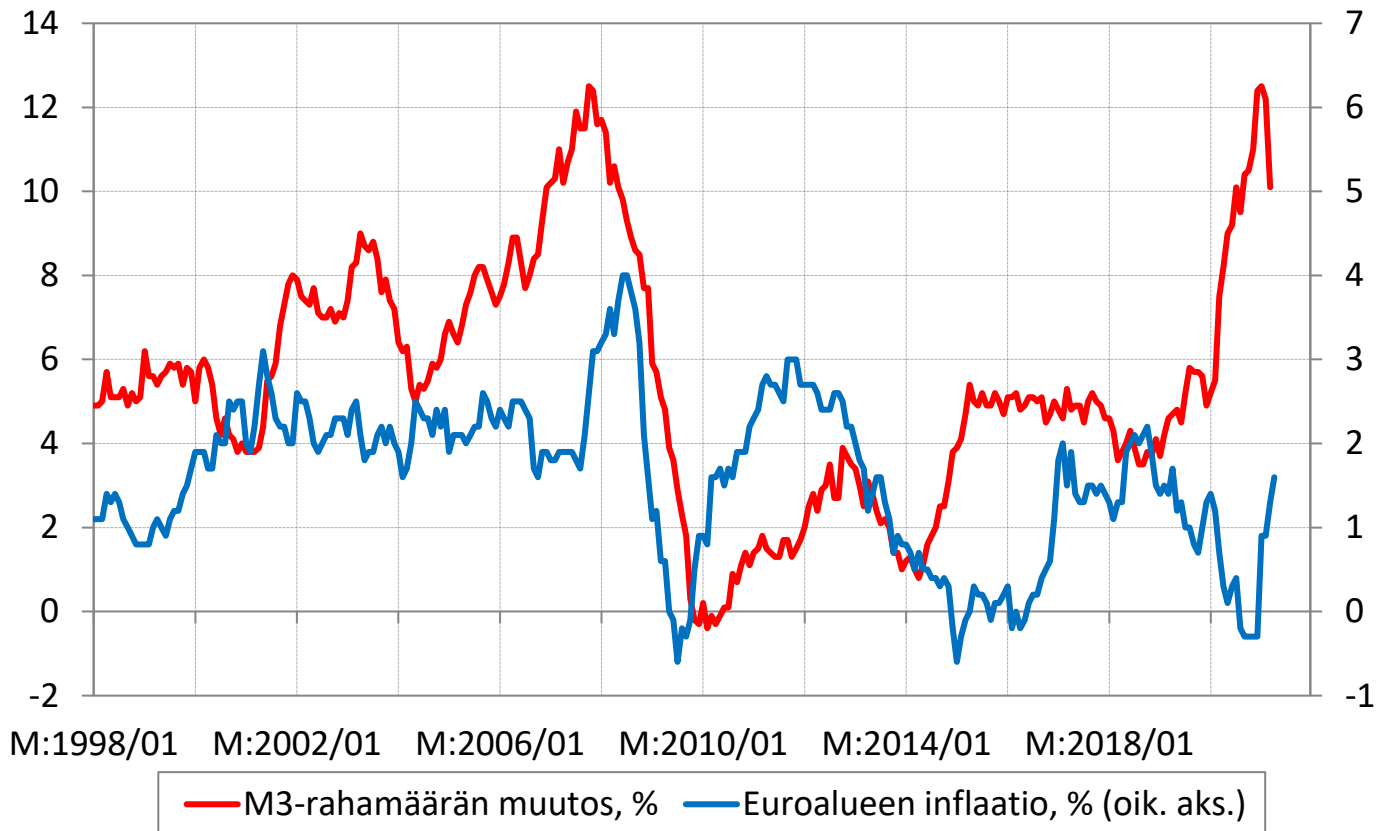


Reaalisen palkkasumman 3 kk:n Ika:n vuosimuutos, %



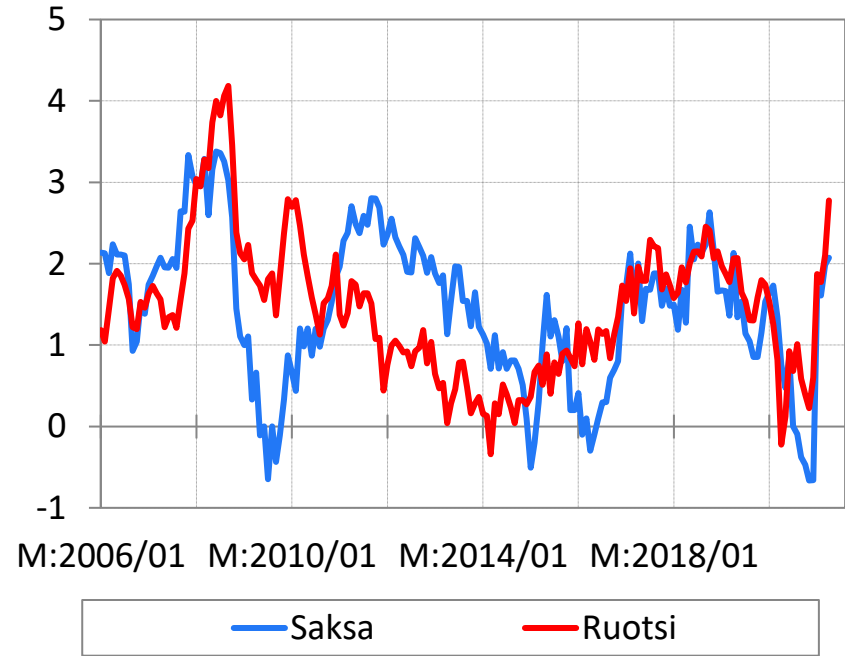
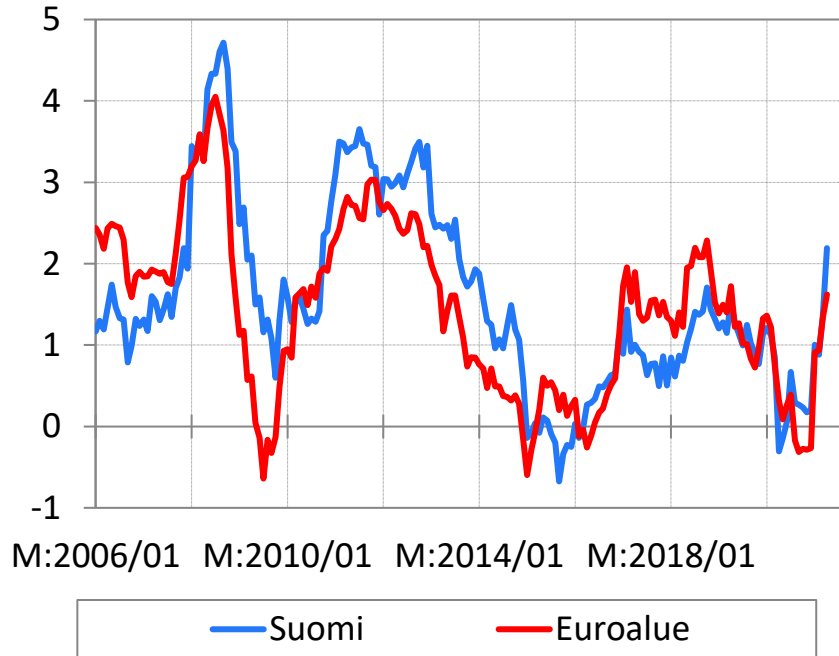
Inflaatio

Rahan määrä ja kuluttajahintainflaatio euroalueella

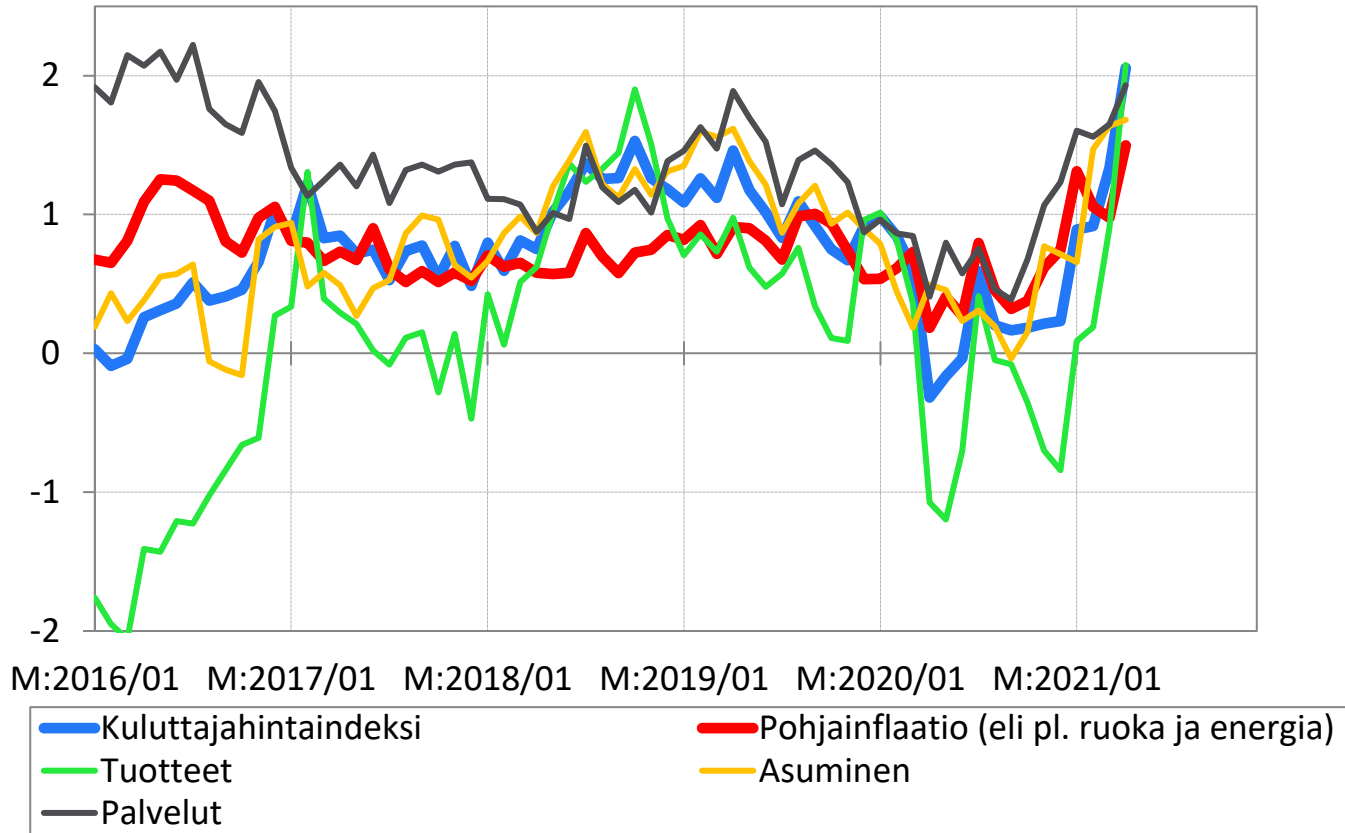


Lähde: EKP.

Yhdenmukaistettu kuluttajahintainflaatio, %

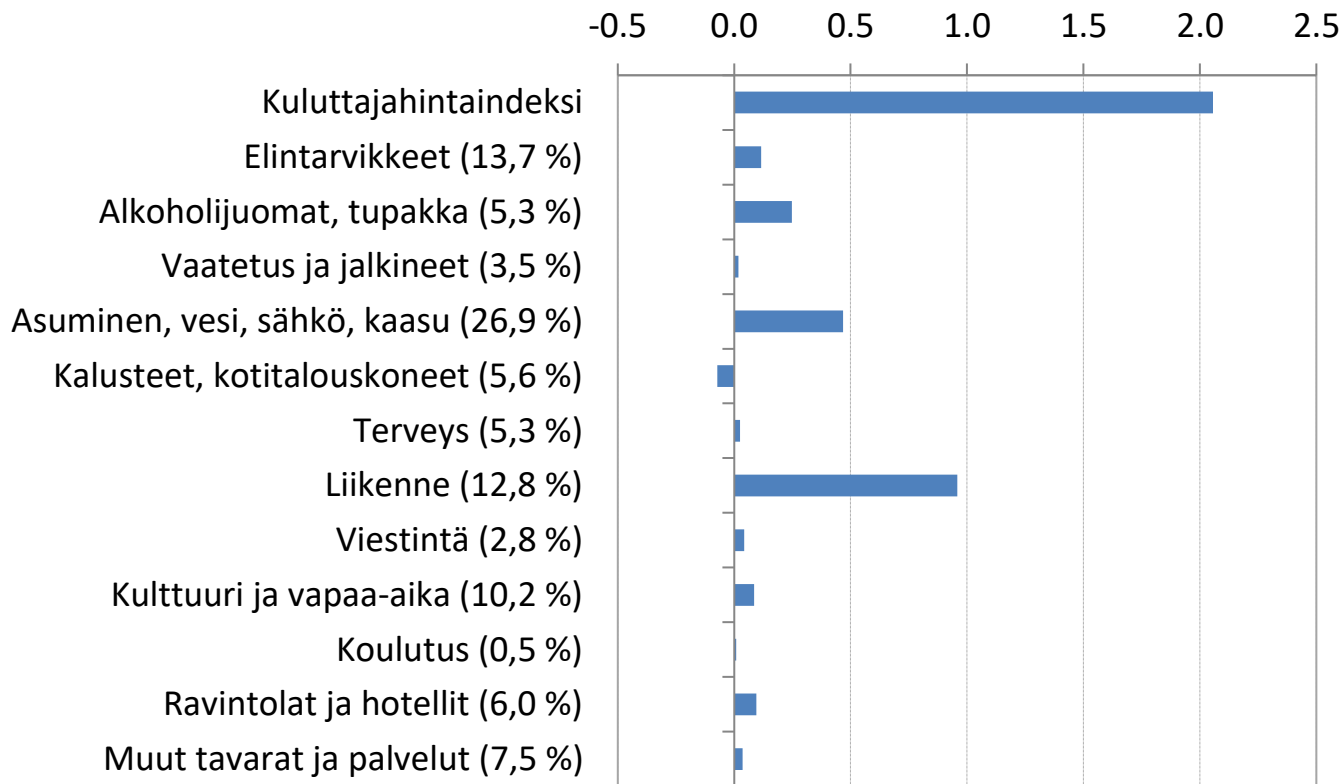


Suomen kuluttajahintainflaatio, 12 kk, %



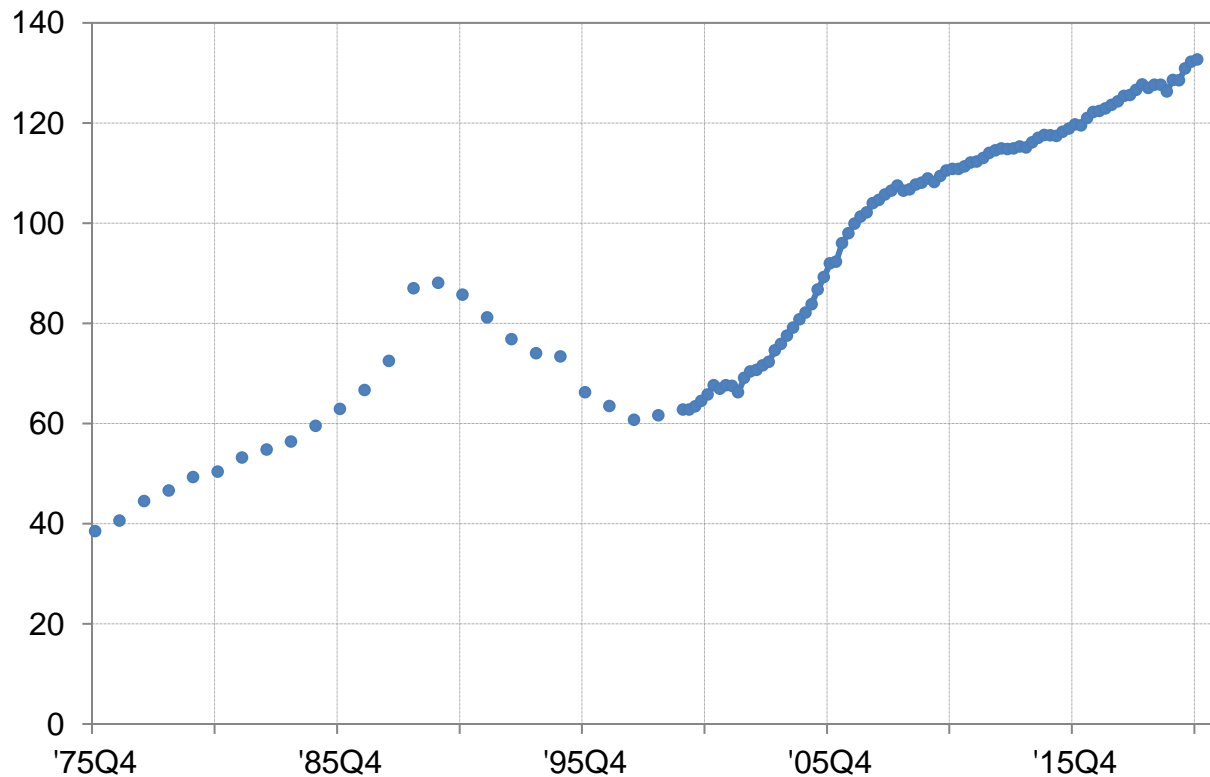
Huom. OECD:n määritelmän mukainen pohjainflaatio.
Lähde: Tilastokeskus.

Kontribuutio Suomen kuluttajahintainflaatioon vuositasolla (2021 painot), %-yksikköä

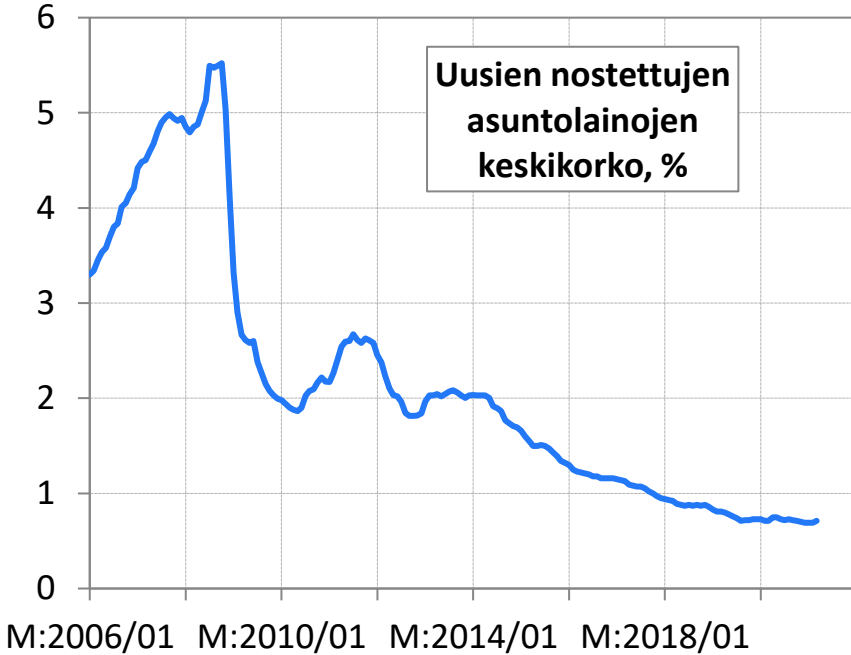
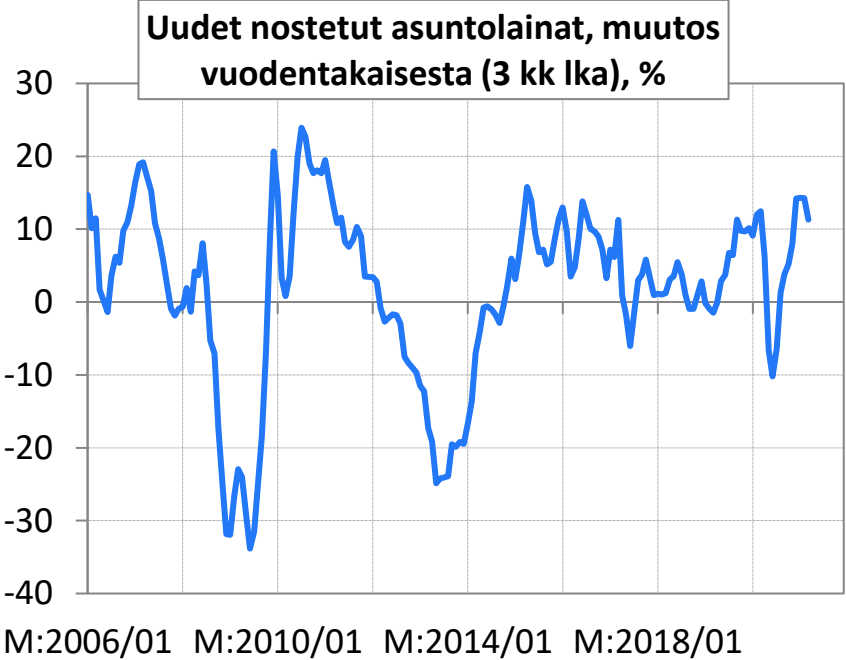


Rahoitusmarkkinat

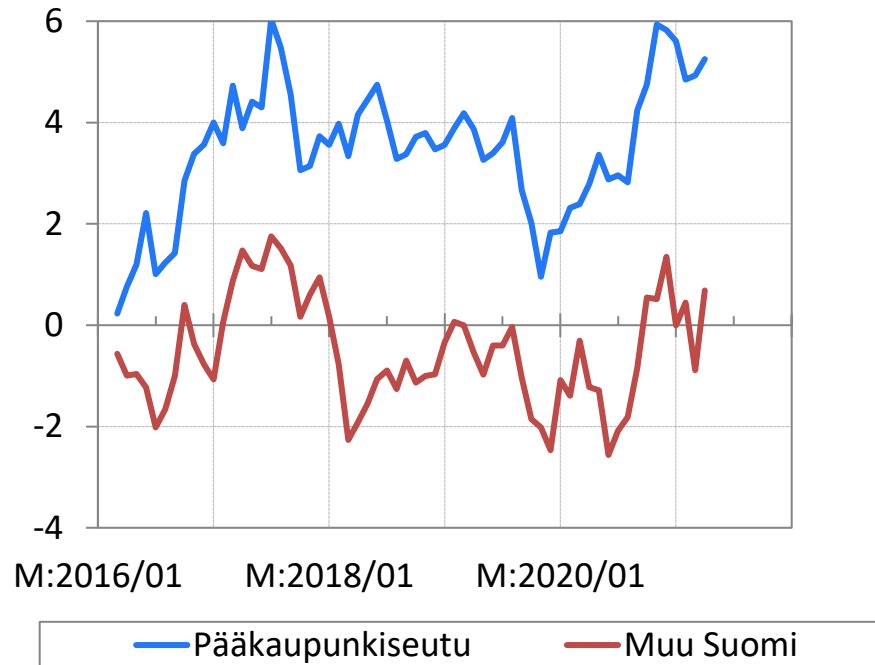
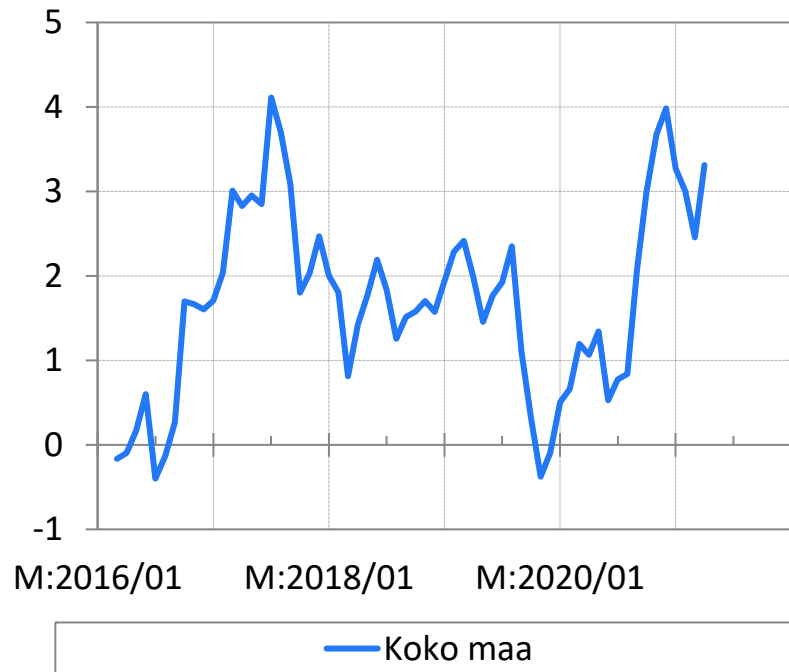
Kotitalouksien velkaantumisaste Suomessa, % käytettävissä olevista rahatuloista



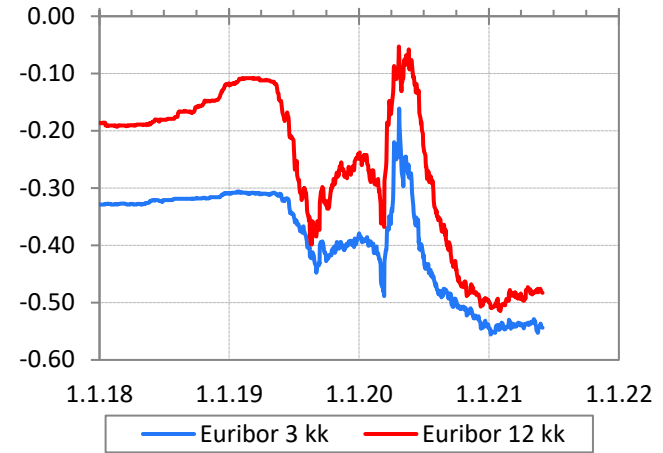
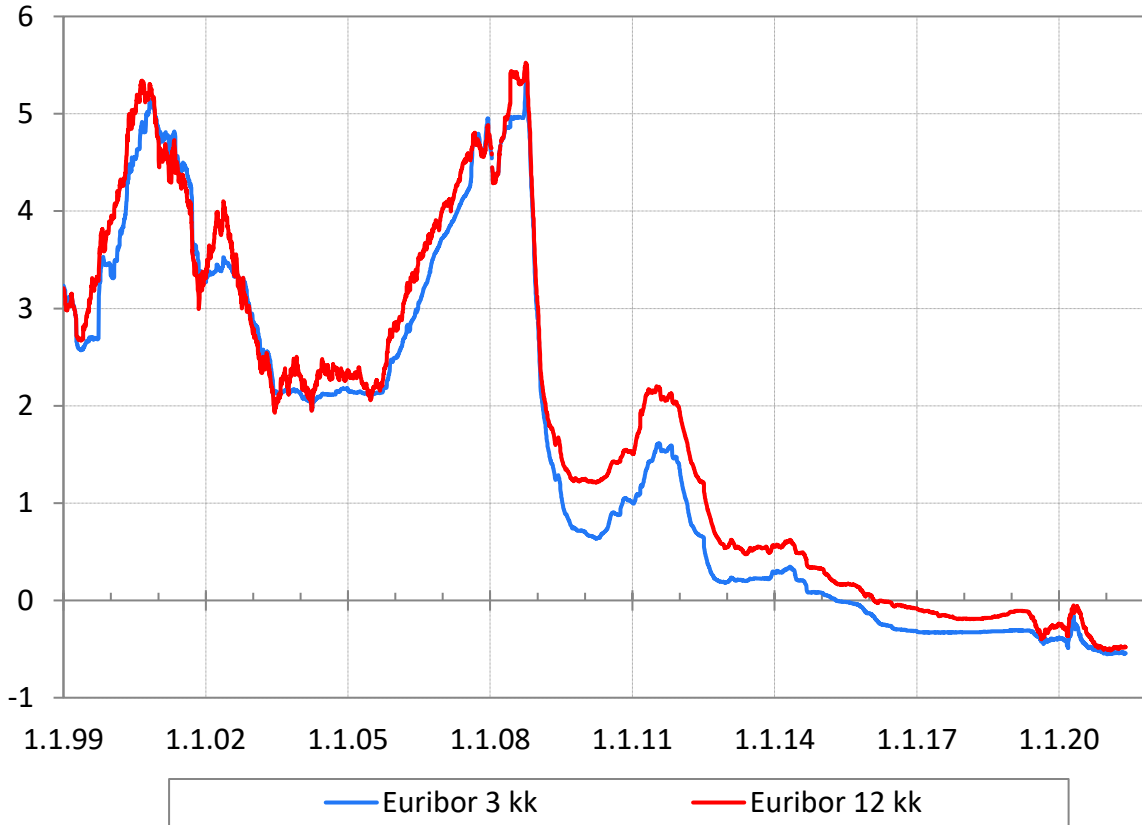
Uudet asuntolainat Suomessa



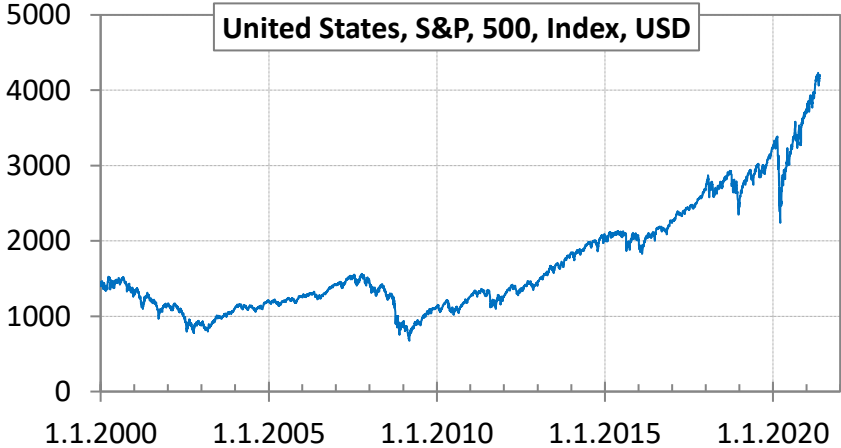
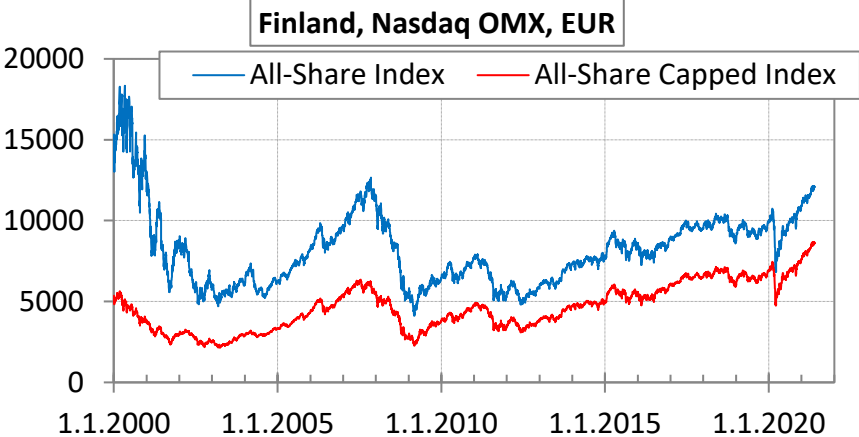
Vanhojen kerrostaloasuntojen hintojen %-muutos, 3 kk:n ika



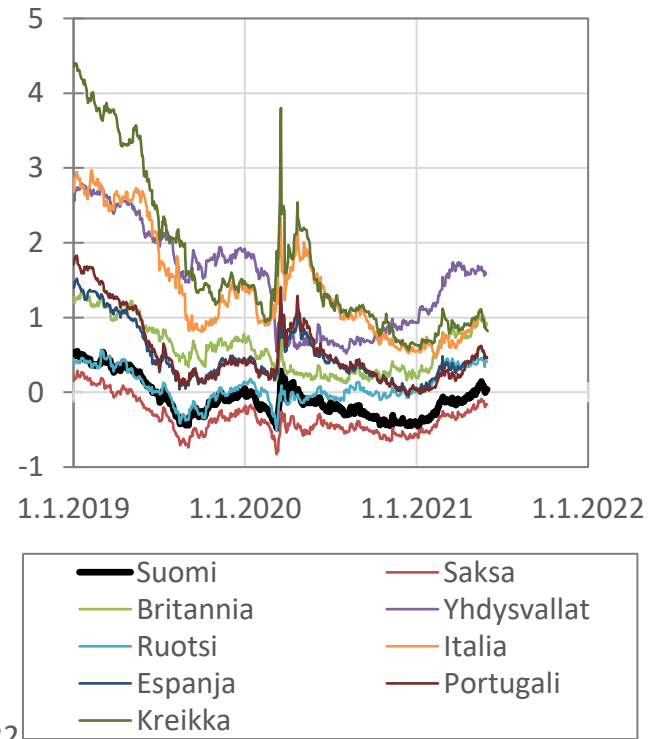
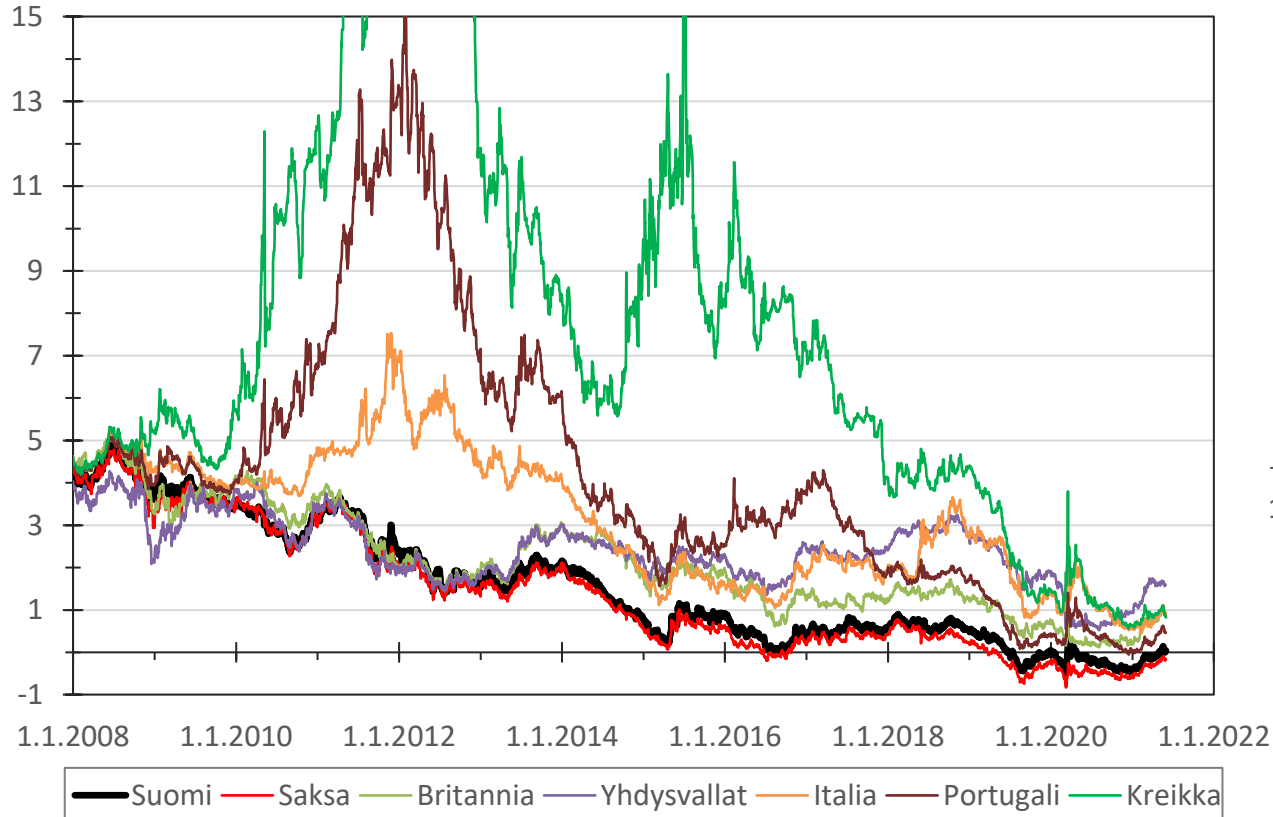
Euribor, %



Pörssi-indeksejä



Valtion 10 vuoden joukkolainojen tuotto, %



Talousennusteita

2021	Etla	PT	PTT	SP	VM	HB	Nordea	OP	Danske	Komissio			
%-muutoksia	15.3.	31.3.	25.3.	15.12.	12.5.	28.4.	11.5.	12.5.	16.3.	12.5.	Med	Min	Max
Bkt	3.0	2.5	2.5	2.2	2.6	2.8	3.0	3.3	2.3	2.7	2.7	2.2	3.3
Tuonti	2.5	3.7	5.5	4.5	4.1	5.0	7.0	7.5	5.0	5.9	5.0	2.5	7.5
Vienti	4.4	4.5	7.0	5.7	4.6	6.2	7.0	7.2	3.5	5.1	5.4	3.5	7.2
Kulutus	2.5	2.3	3.1	2.8	..	3.3	3.2	..	3.0	2.3	3.3
- yksityinen	2.3	3.0	3.0	3.6	3.5	3.0	4.0	4.2	4.0	3.4	3.5	2.3	4.2
- julkinen	3.0	0.8	2.5	2.1	2.3	2.5	2.4	1.5	1.5	3.2	2.4	0.8	3.2
Investoinnit (PTT ja SP: yksityiset.)	1.8	2.0	-1.0	-3.2	-0.2	1.1	1.1	4.0	2.0	2.1	1.5	-3.2	4.0
Varastojen muutos (kontr.)	-0.2	0.0	0.0	0.0	-0.2	0.0
Kokonaiskysyntä	2.8	2.8	3.4	2.8	2.8	3.4
Kuluttajahinnat (EC: harm.)	1.3	1.3	2.0	0.8	1.4	1.6	1.6	1.5	1.4	1.2	1.4	0.8	2.0
Työttömyysaste, %	7.5	7.4	7.7	8.3	7.8	7.8	7.6	7.6	8.0	7.6	7.7	7.4	8.3
Ansiotas	2.2	2.3	2.2	2.2	2.7	2.3	2.0	2.5	2.5	..	2.3	2.0	2.7
Teollisuustuotanto (HB: arvonlisäys)	2.0	3.2	4.0	5.0	3.6	2.0	5.0
Vaihtotase / bkt, %	0.0	..	0.6	-0.4	0.1	0.3	-0.5	0.1	-0.2	0.0	0.0	-0.5	0.6

2022	Etla	PT	PTT	SP	VM	HB	Nordea	OP	Danske	Komissio			
%-muutoksia	15.3.	31.3.	25.3.	15.12.	12.5.	28.4.	11.5.	12.5.	16.3.	12.5.	Med	Min	Max
Bkt	2.4	3.1	3.5	2.5	2.5	3.0	3.0	3.0	3.0	2.8	3.0	2.4	3.5
Tuonti	6.8	8.0	6.0	4.0	3.8	4.5	7.1	7.1	5.0	5.8	5.9	3.8	8.0
Vienti	7.2	7.0	6.0	3.9	4.7	5.0	6.8	8.1	6.0	7.0	6.4	3.9	8.1
Kulutus	2.7	3.0	2.0	2.9	..	2.9	2.4	..	2.8	2.0	3.0
- yksityinen	4.6	4.0	4.0	4.0	2.9	3.8	3.9	4.0	3.0	3.6	4.0	2.9	4.6
- julkinen	-1.4	0.8	1.5	-0.7	0.0	1.0	0.8	0.5	1.0	-1.3	0.7	-1.4	1.5
Investoinnit (PTT ja SP: yksityiset.)	2.4	3.2	5.0	3.8	3.5	2.5	3.9	3.0	3.0	3.4	3.3	2.4	5.0
Varastojen muutos (kontr.)	-0.4	0.0	0.0	0.0	-0.4	0.0
Kokonaiskysyntä	3.7	4.4	3.2	3.7	3.2	4.4
Kuluttajahinnat (EC: harm.)	1.2	1.2	1.2	1.2	1.5	1.4	1.5	1.2	1.5	1.2	1.2	1.2	1.5
Työttömyysaste, %	7.2	6.9	7.3	7.7	7.2	7.3	7.0	7.0	7.2	7.2	7.2	6.9	7.7
Ansiotas	2.1	1.8	3.0	1.7	2.5	2.0	2.0	2.0	2.5	..	2.0	1.7	3.0
Teollisuustuotanto (HB: arvonlisäys)	2.7	3.0	3.0	3.0	3.0	2.7	3.0
Vaihtotase / bkt, %	0.4	..	0.4	-1.8	0.4	0.5	-0.5	0.2	-0.2	0.5	0.4	-1.8	0.5

Talousennusteita

2023	Etla	PT	PTT	SP	VM	HB	Nordea	OP	Danske	Komissio	Med	Min	Max
%-muutoksia	15.3.	31.3.		15.12.	12.5.	28.4.							
Bkt	1.7	1.4		1.5	1.5	1.8					1.5	1.4	1.8
Tuonti	3.9	2.0		3.3	3.1	3.0					3.1	2.0	3.9
Vienti	2.8	3.0		3.3	3.7	3.5					3.3	2.8	3.7
Kulutus	1.8	1.4		..	0.6	1.6					1.5	0.6	1.8
- yksityinen	2.5	1.5		1.8	1.6	1.8					1.8	1.5	2.5
- julkinen	0.2	1.2		0.2	-1.5	1.0					0.2	-1.5	1.2
Investoinnit (PTT ja SP: yksityiset.)	2.4	1.6		2.3	2.8	1.9					2.3	1.6	2.8
Varastojen muutos (kontr.)	0.2	..		0.0					0.1	0.0	0.2
Kokonaiskysyntä	2.3	1.6		..	2.3	..					2.3	1.6	2.3
Kuluttajahinnat (EC: harm.)	1.2	1.1		1.5	1.7	1.6					1.5	1.1	1.7
Työttömyysaste, %	7.0	6.7		7.4	6.9	6.6					6.9	6.6	7.4
Ansiotaso	2.1	2.3		2.2	2.5	2.0					2.2	2.0	2.5
Teollisuustuotanto (HB: arvonlisäys)	2.3	1.8	2.0					2.0	1.8	2.3
Vaihtotase / bkt, %	0.3	..		-0.4	0.5	0.6					0.4	-0.4	0.6