



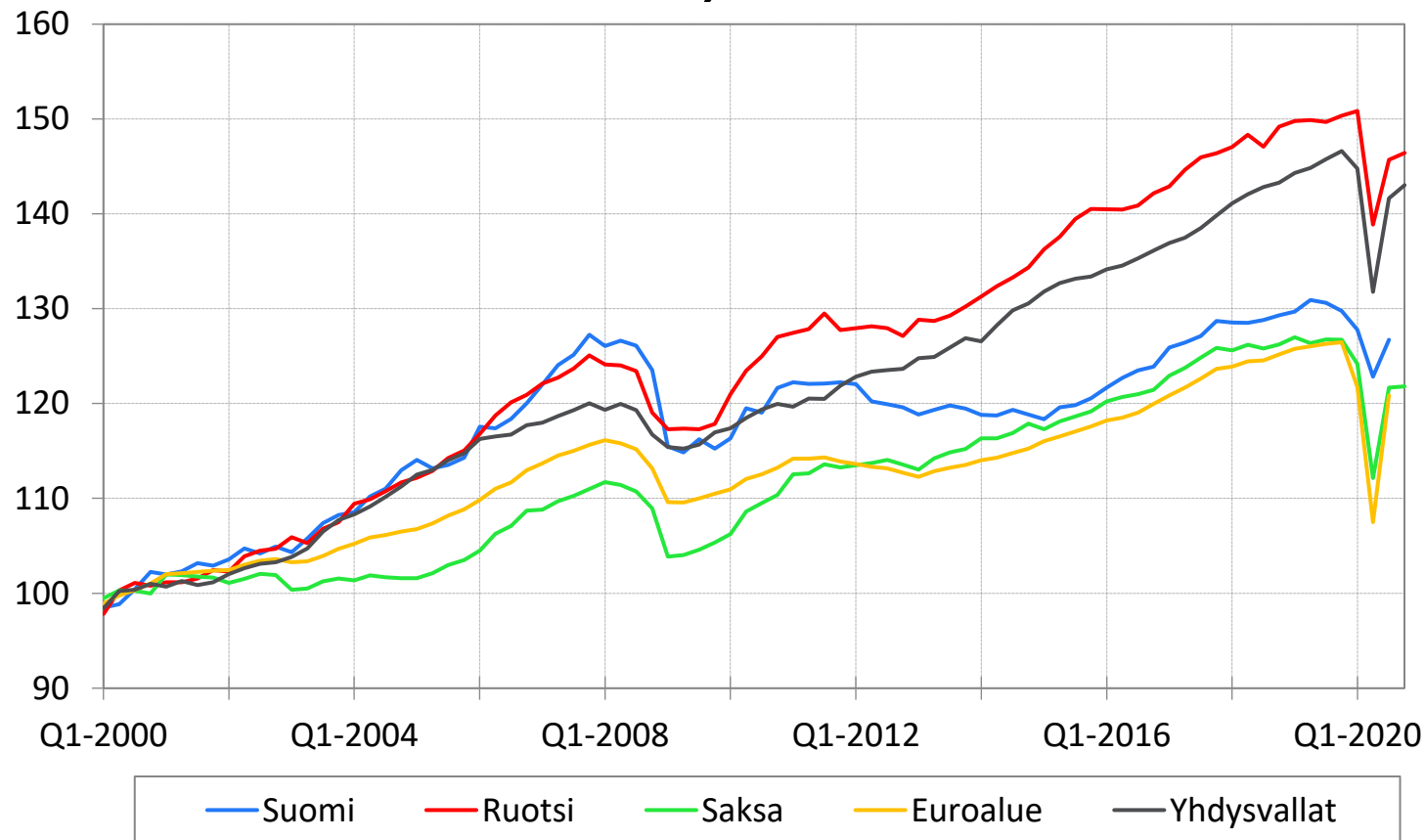
# Kuukausiraportti Kuviopaketti

Ville Kaitila  
Eta  
Twitter @VilleKaitila  
3.2.2021

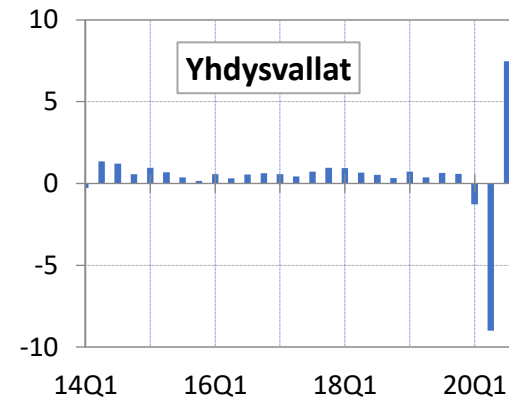
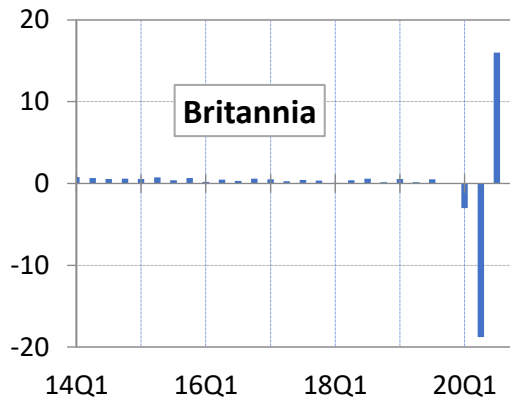
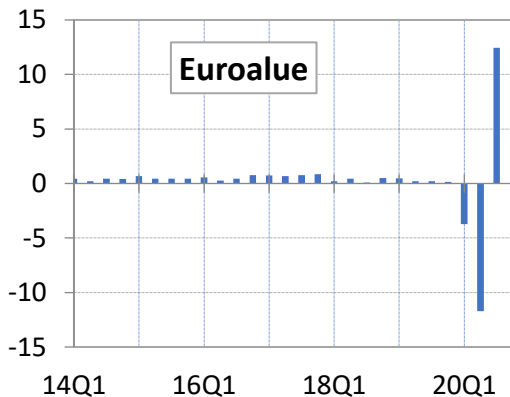
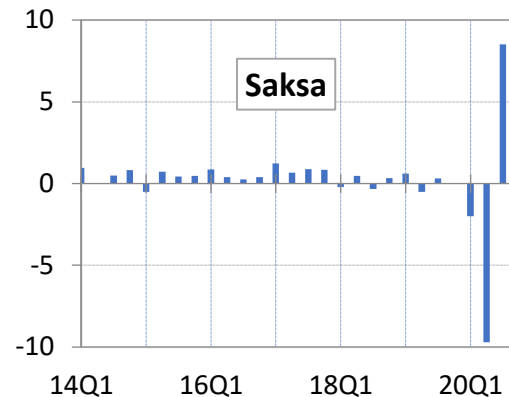
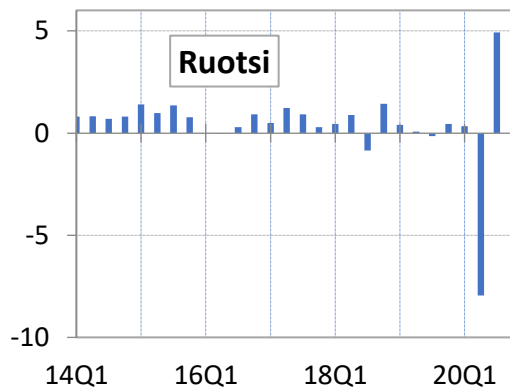
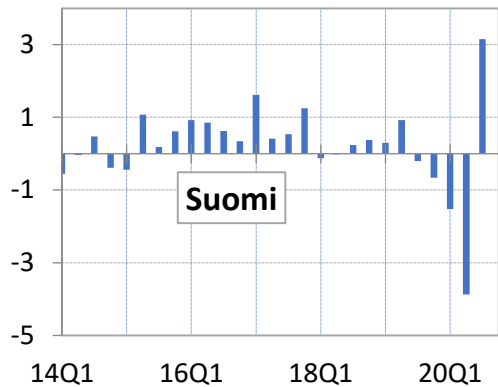
Palaute: [ville.kaitila@etla.fi](mailto:ville.kaitila@etla.fi)

# Kansainvälinen talous

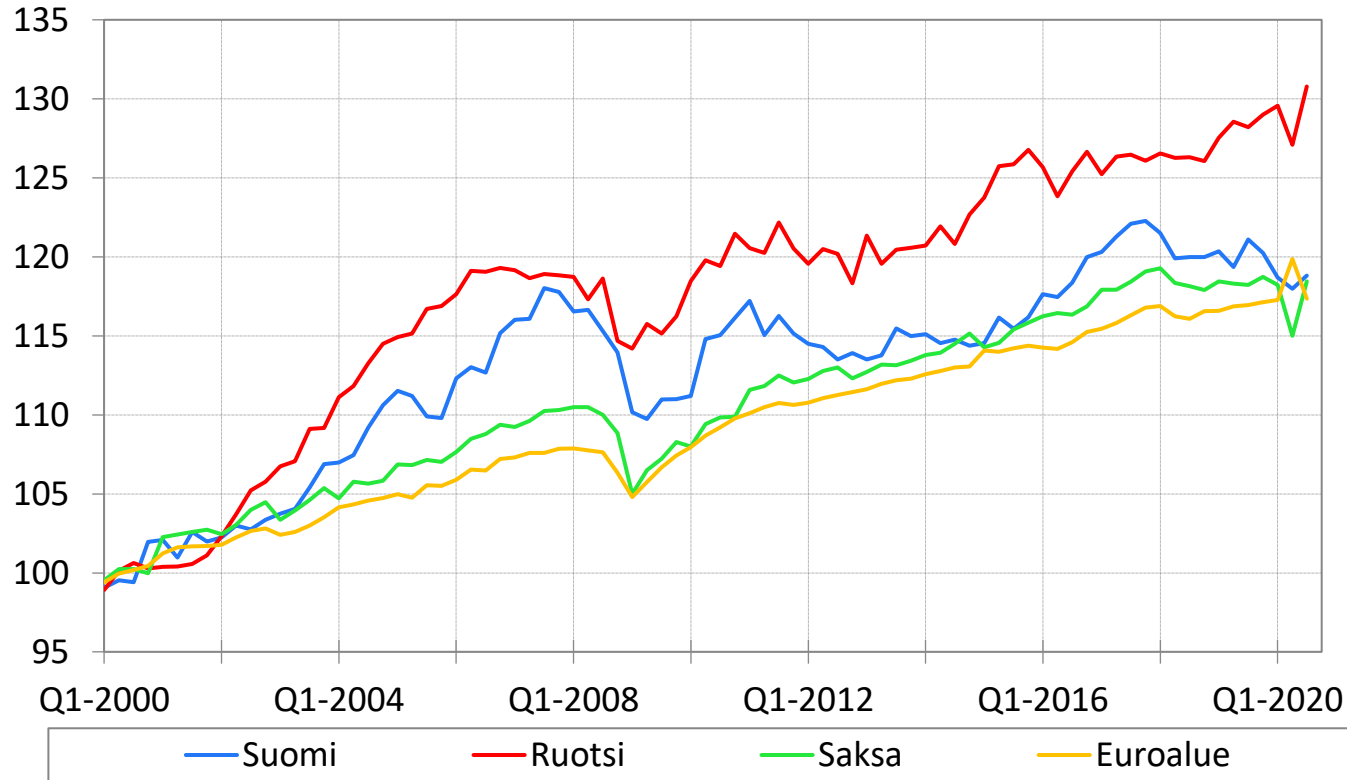
# Bkt:n määrä (kausitasoitettu kansallisessa valuutassa), 2000 = 100



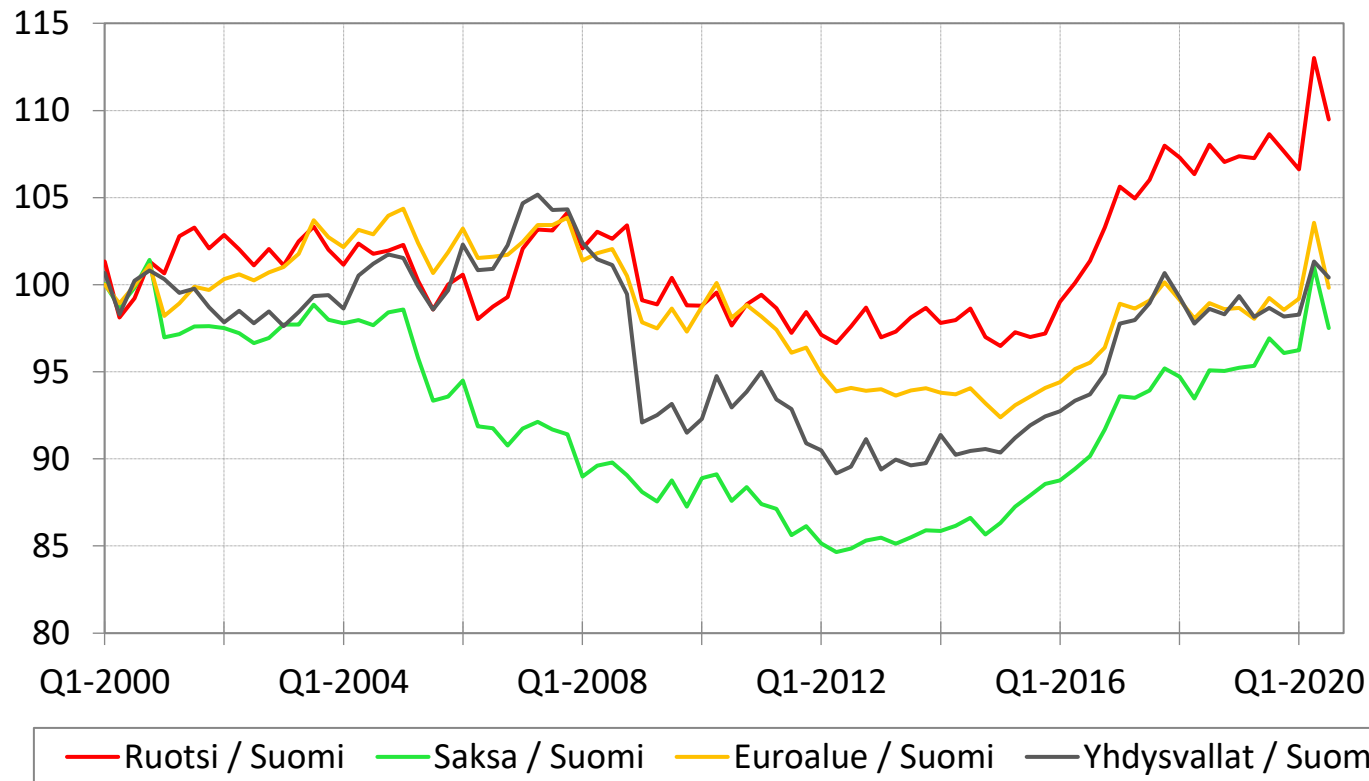
# Bkt:n määrän muutos edellisestä neljänneksestä, kausitasoitettu, %



# Tuottavuus (bkt per tehdyt työtunnit, kausitasoitettu), 2000 = 100

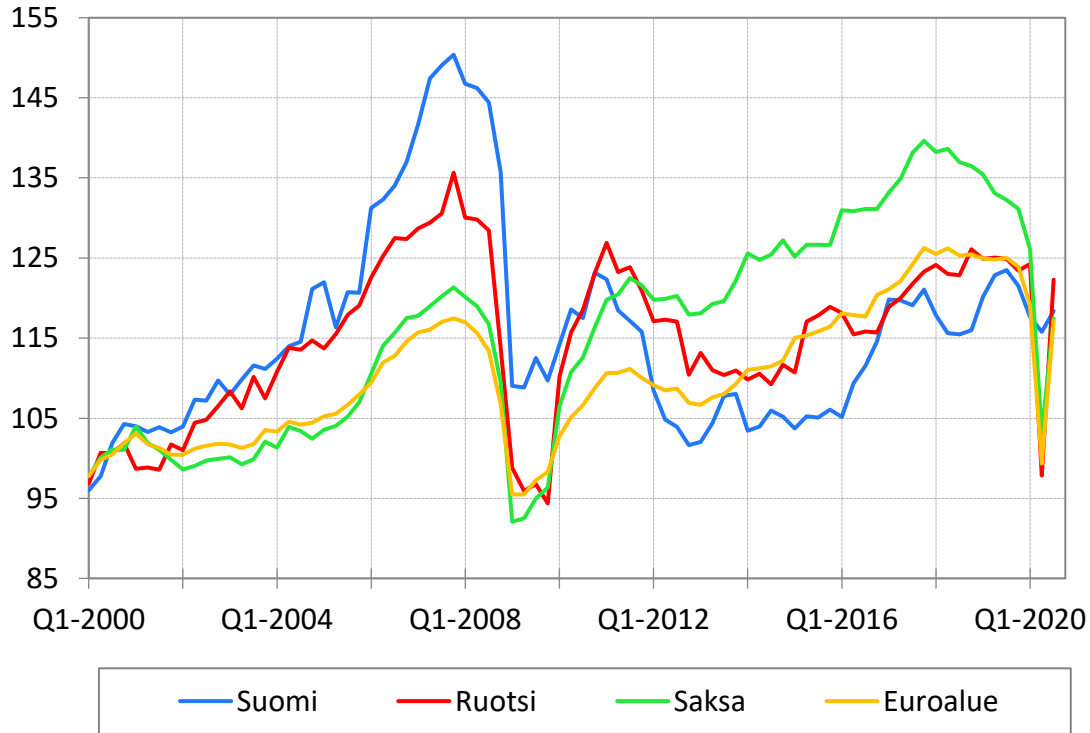


# Koko kansantalouden nimelliset yksikkötyökustannukset suhteessa Suomeen (kausitasoitettu kansallisessa valuutassa), 2000 = 100



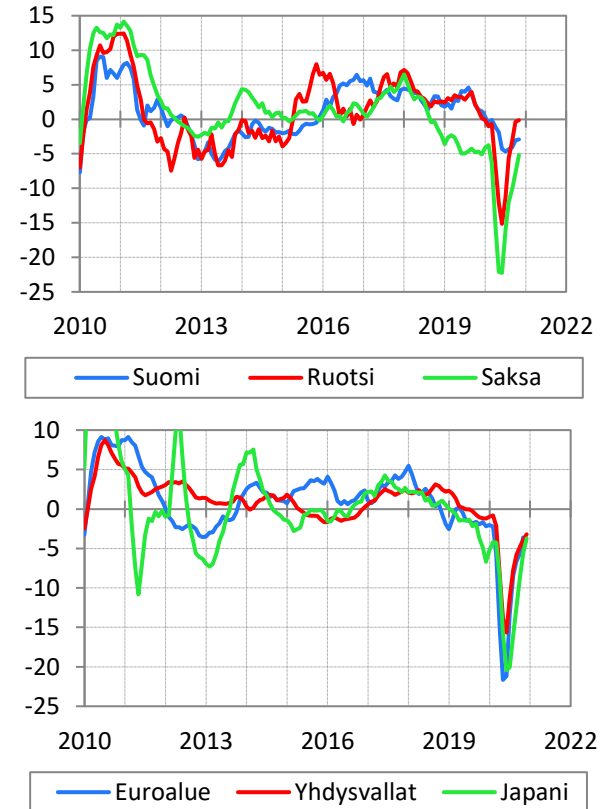
# Tehdasteollisuuden tuotanto

## Tehdasteollisuuden arvonlisäyksen määrä, 2000 = 100



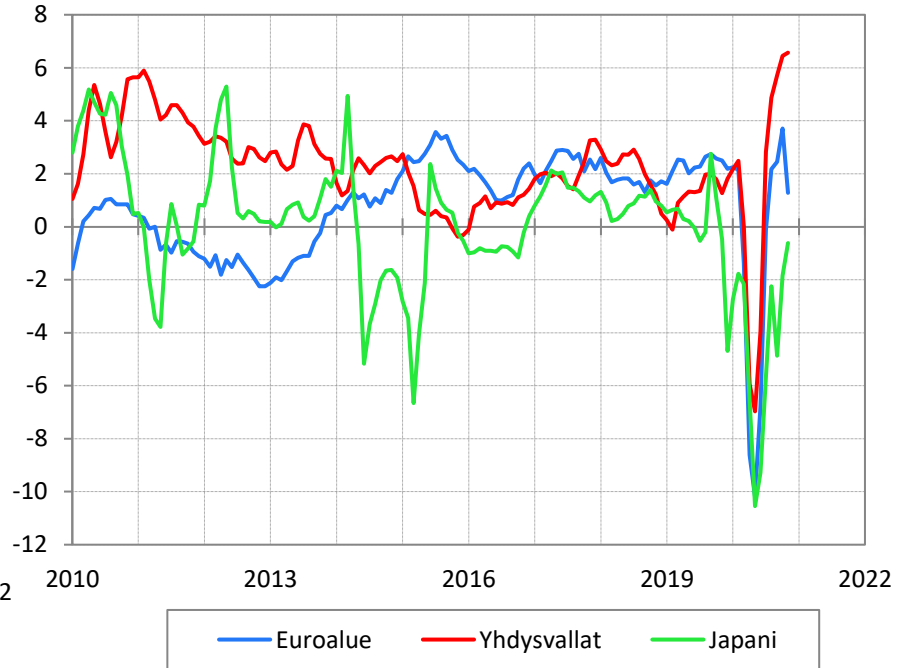
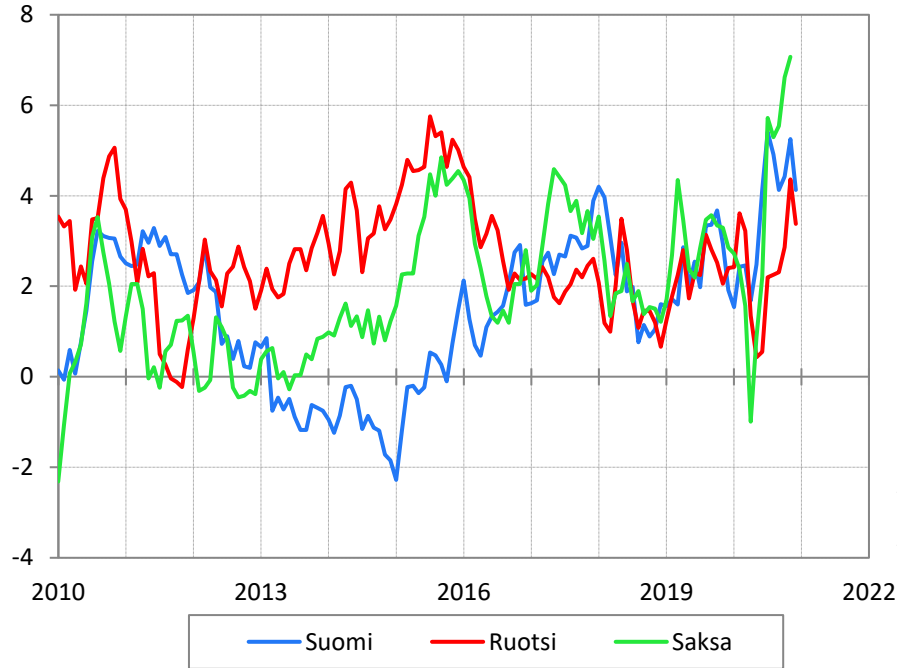
Lähteet: OECD Quarterly National Accounts, Macrobond.

## Tuotoksen määrän 12 kk:n muutos (3 kk:n ika), %



Lähteet: OECD MEI, Macrobond.

# Vähittäiskaupan myynnin volyymin 12 kk:n muutos (3 kk:n lka), %

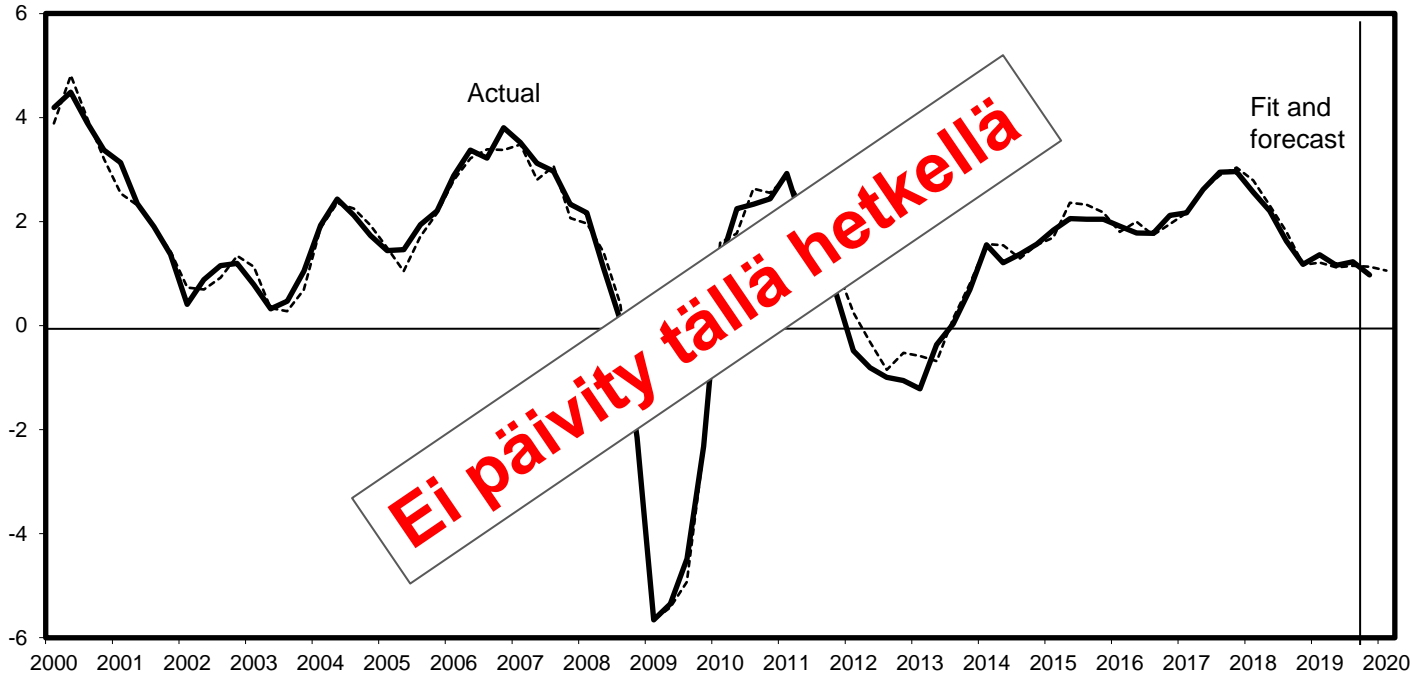




**Luottamusindikaattoreita ym.**

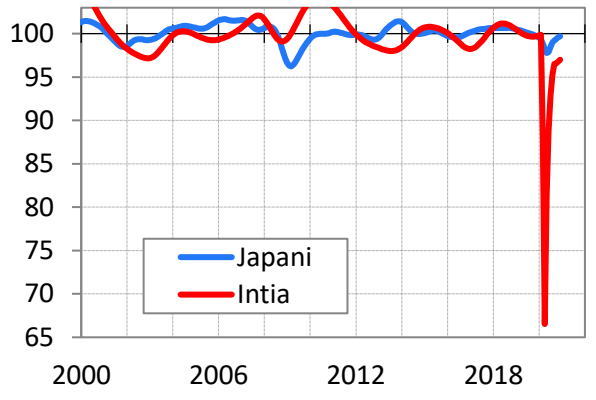
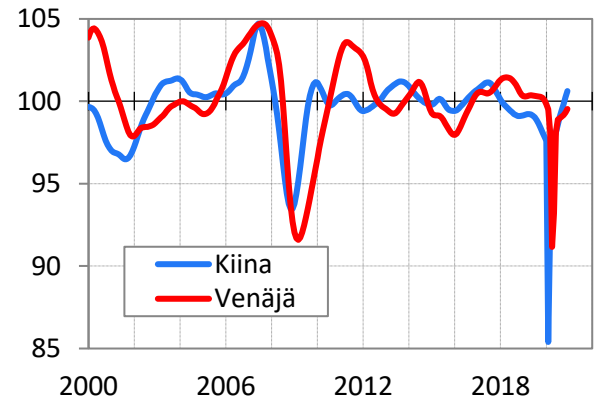
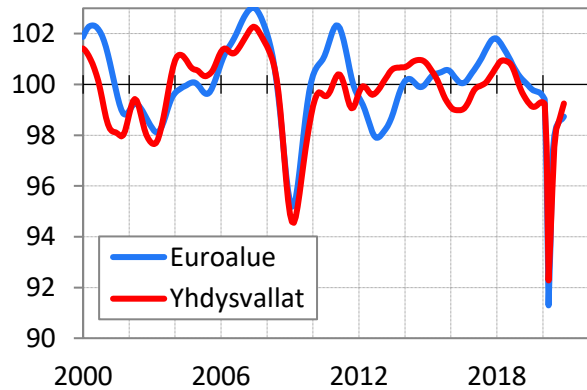
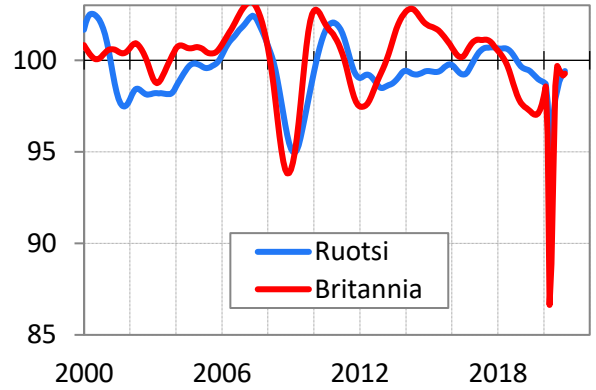
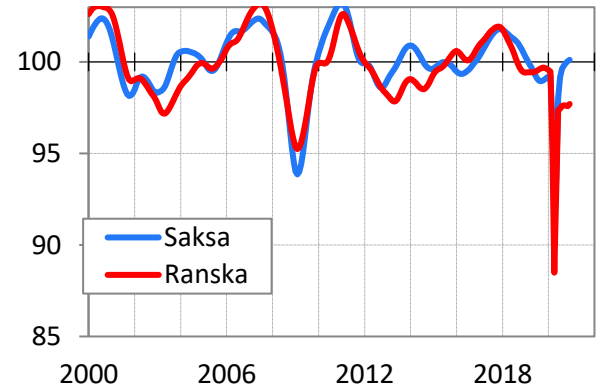
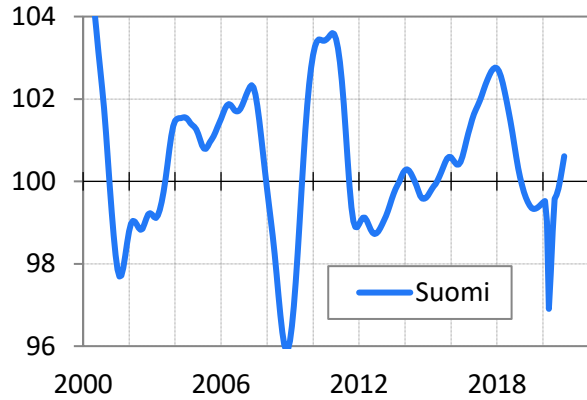
# Euroframe-indikaattori euroalueen bkt- vuosikasvulle, %, helmikuu 2020

	2018				2019				2020	
	Q1	Q2	Q3	Q4	Q1	Q2	Q3	Q4	Q1	Q2
Toteutunut	2.6	2.2	1.6	1.2	1.4	1.2	1.2	1.0		
Indikaattori	2.8	2.3	1.8	1.2	1.2	1.1	1.1	1.1	1.1	



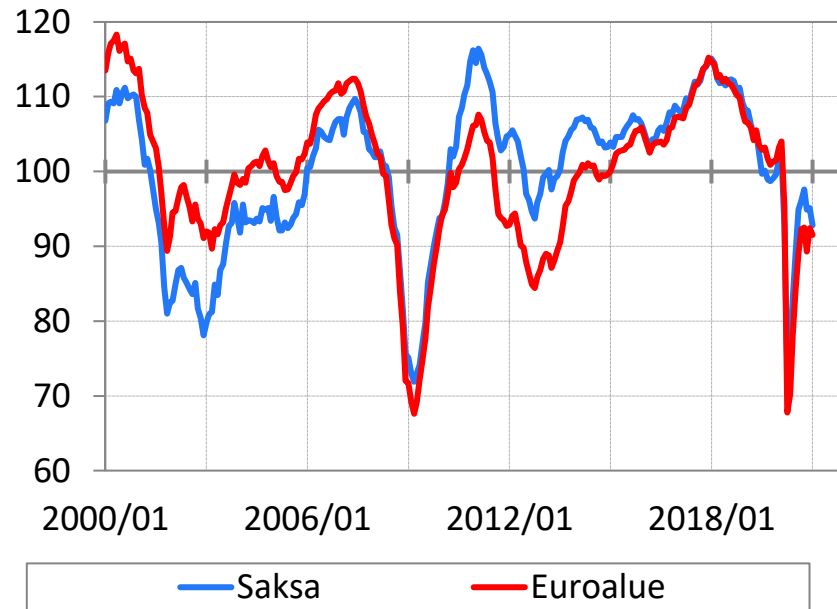
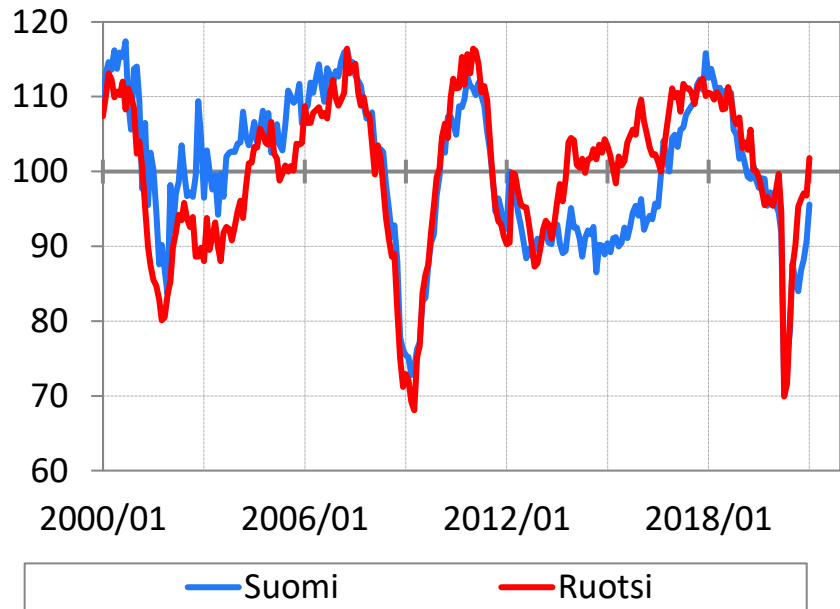
Euroframe-indikaattori ennakoii euroalueen bkt:n kasvua kaksi vuosineljännestä eteenpäin. Indikaattorissa käytetään teollisuuden, vähittäiskaupan ja rakentamisen luottamusindikaattoreita, lyhyttä reaalkorkoa suhteessa bkt:n kasvuvauhtiin, reaalia EUR/USD-valuuttakurssia, raaka-aineiden hintaindeksiä sekä Yhdysvaltojen ISM-indeksiä. Historiallinen Euroframe-indikaattori estimoidaan joka kuukausi uudestaan. Ks. [www.euroframe.org](http://www.euroframe.org).

# OECD:n bkt-kasvua n. 6 kk ennakoiva indikaattori (amplitude adjusted CLI)

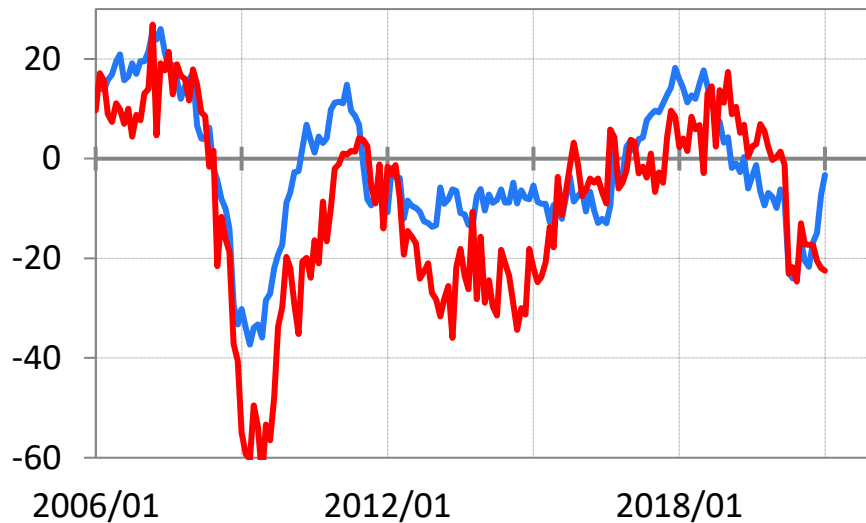


The main message of CLI movements over time is the increase or decrease, rather than the amplitude of the changes. Turning points in the de-trended reference series have been found 4 to 8 months (on average) after the signals of turning points had been detected in the headline CLI. The CLI is the average of de-trended and smoothed and normalised component series. The amplitude adjusted CLI rescales this 'averaged' CLI to match the amplitudes of the de-trended reference series. This form allows for "output-gap" type interpretations. Lähde: OECD.

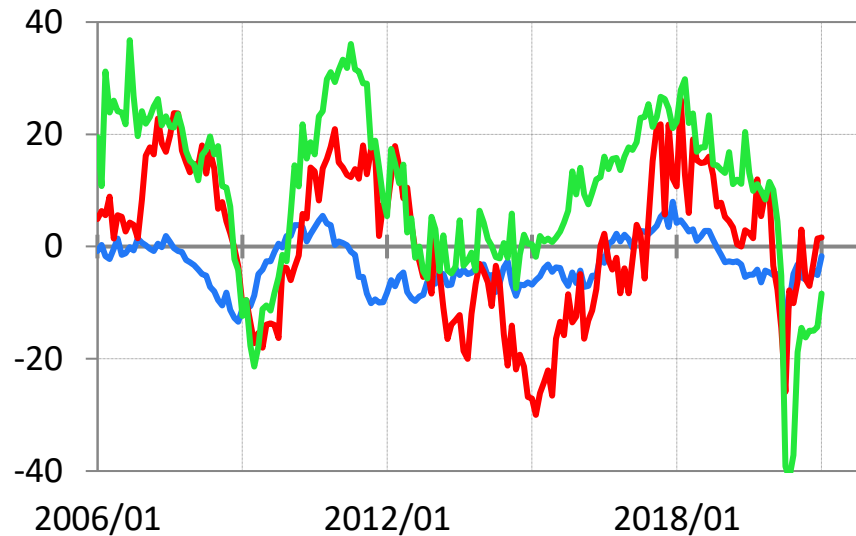
# Economic sentiment -kokonaisindikaattori



# Luottamusindikaattorit Suomessa

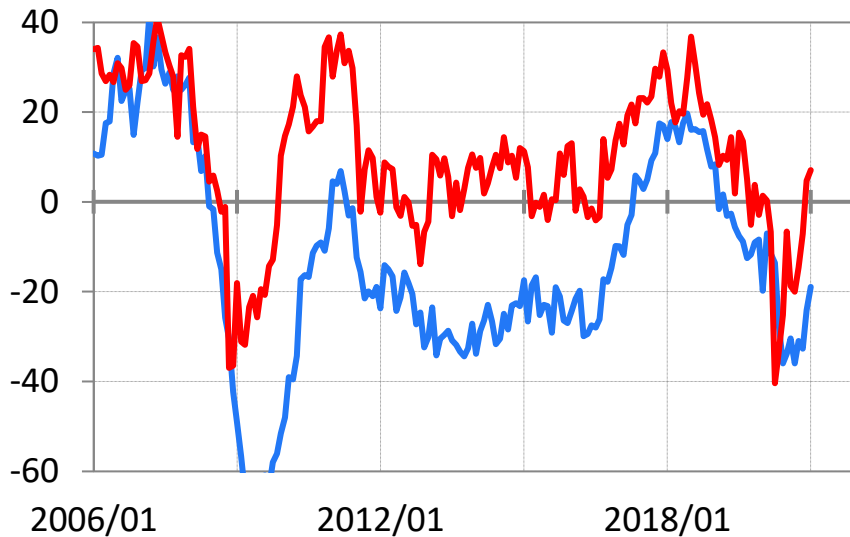


— Teollisuus      — Rakentaminen

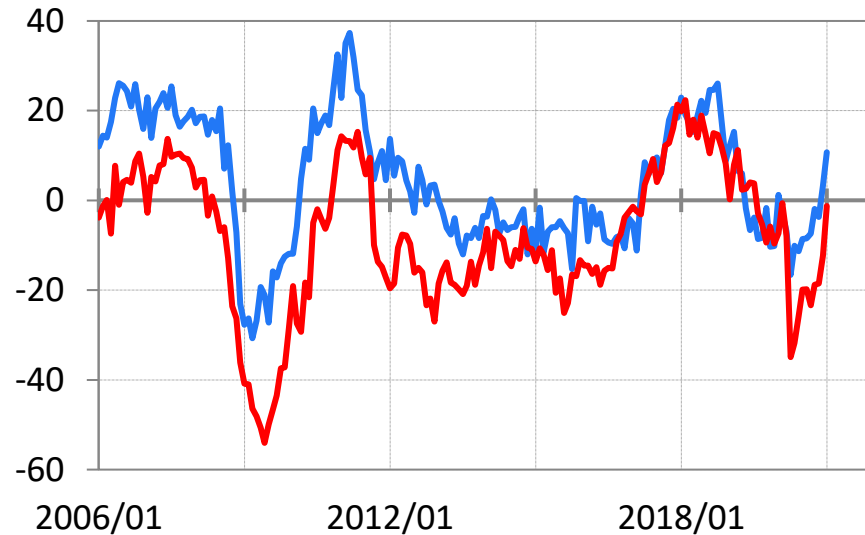


— Kuluttajat      — Vähittäiskauppa      — Palvelualat

# Suomen teollisuuden luottamusindikaattorit



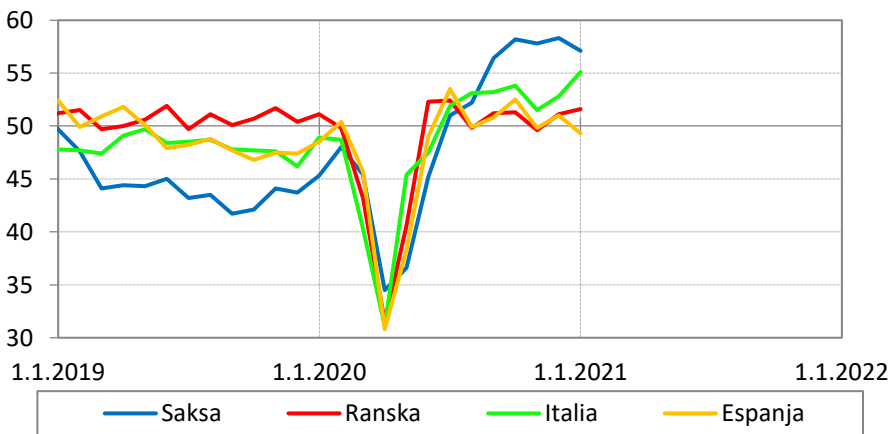
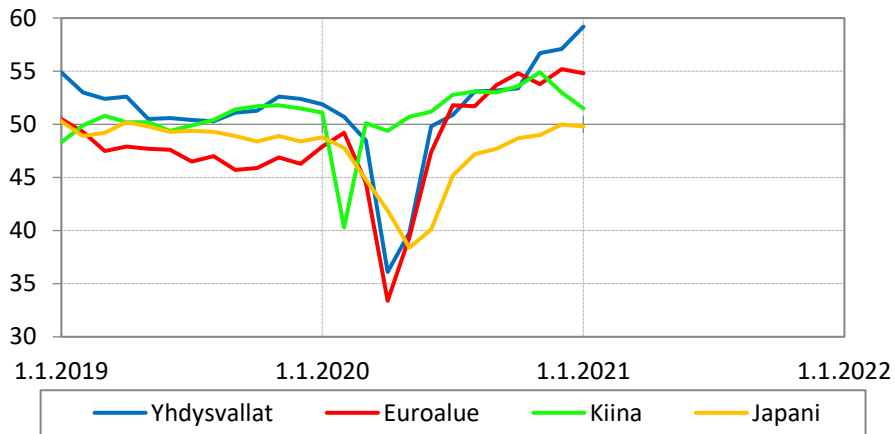
— Tilaukanta — Tuotanto-odotukset



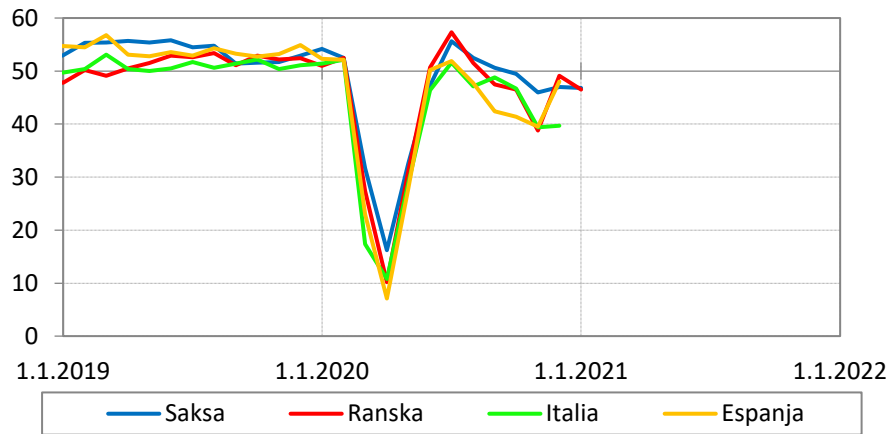
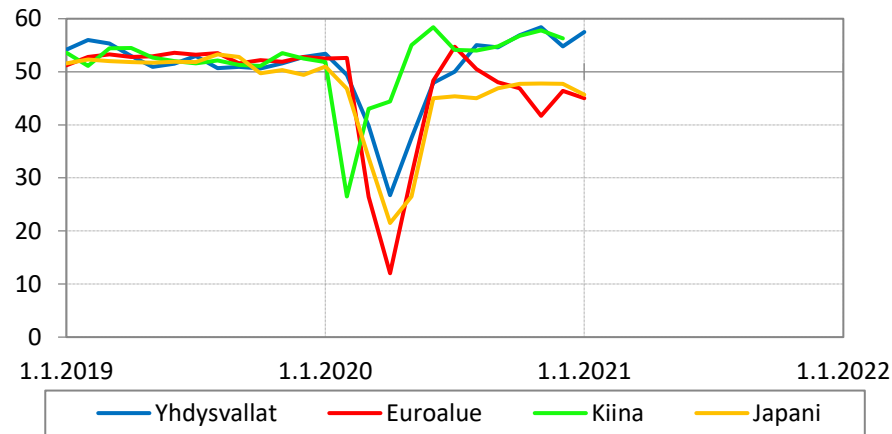
— Myyntihintaodotukset — Työllisyysodotukset

# Ostopäällikköindeksejä

## Tehdasteollisuus



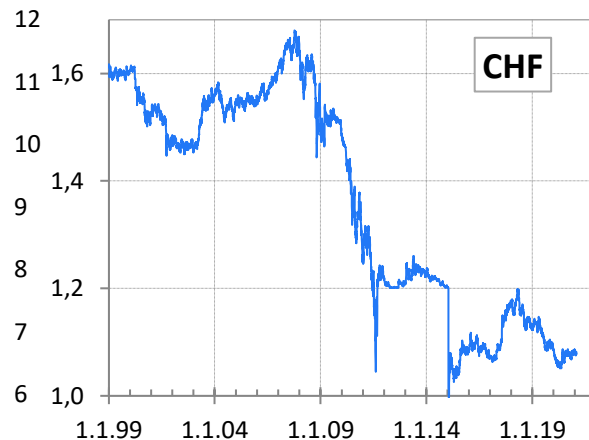
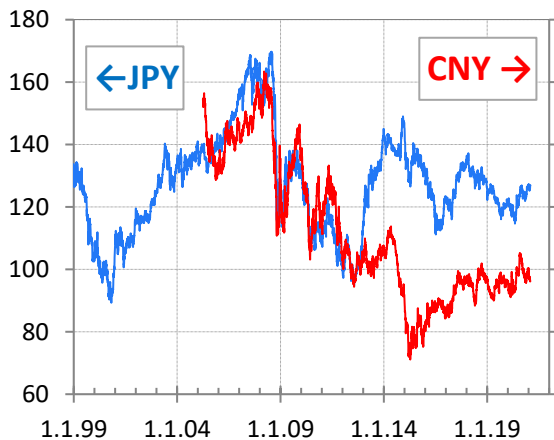
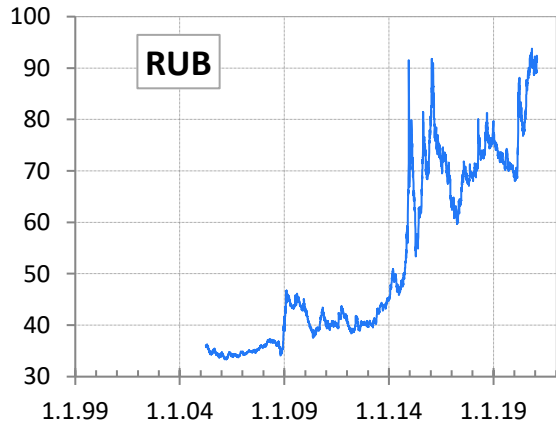
## Palvelut



# **Valuuttakurssit ja kansainväliset hinnat**



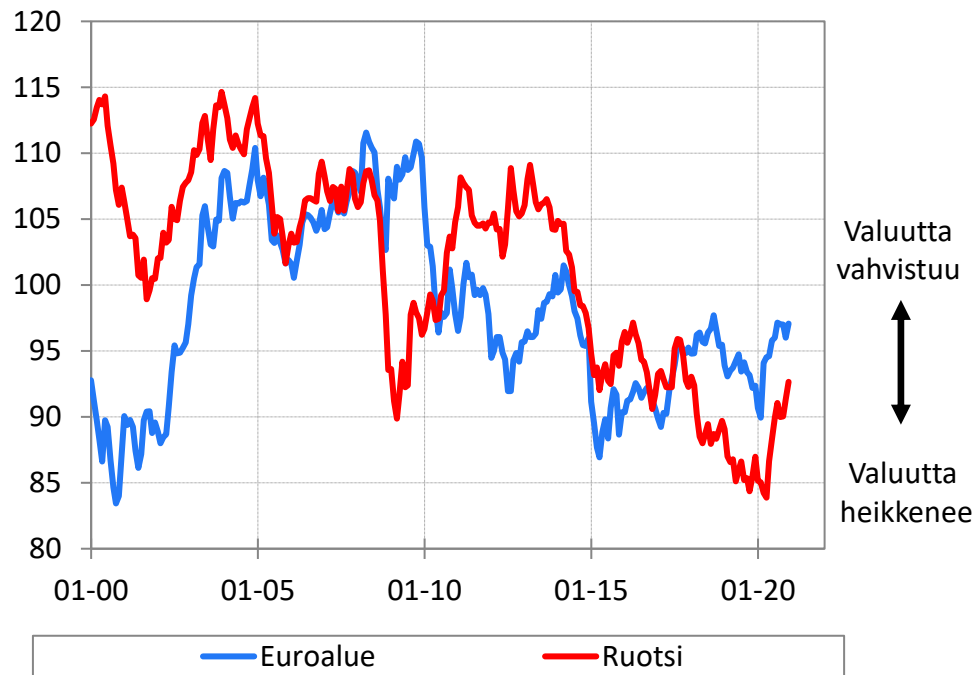
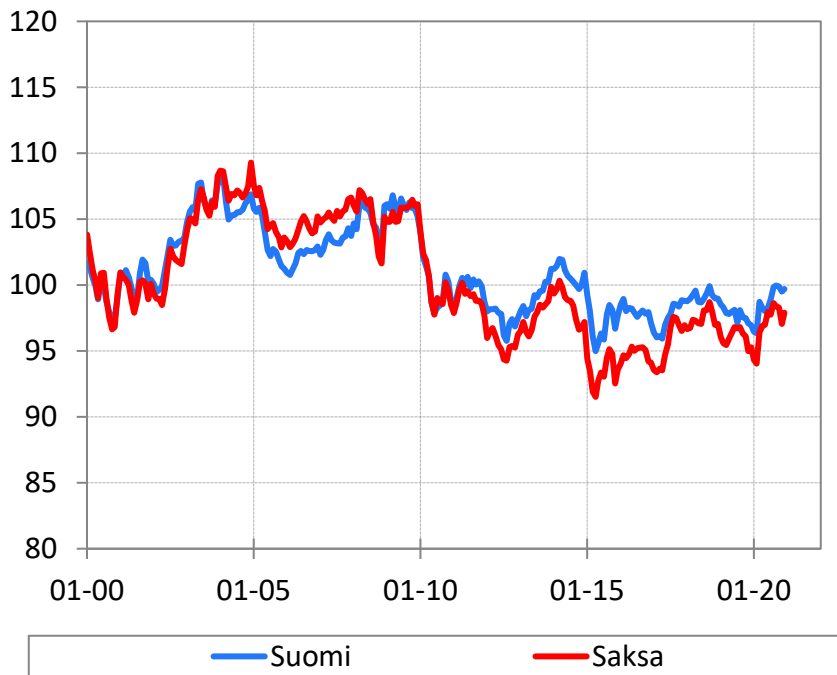
# Euron vaihtokursseja, päivähavainnot



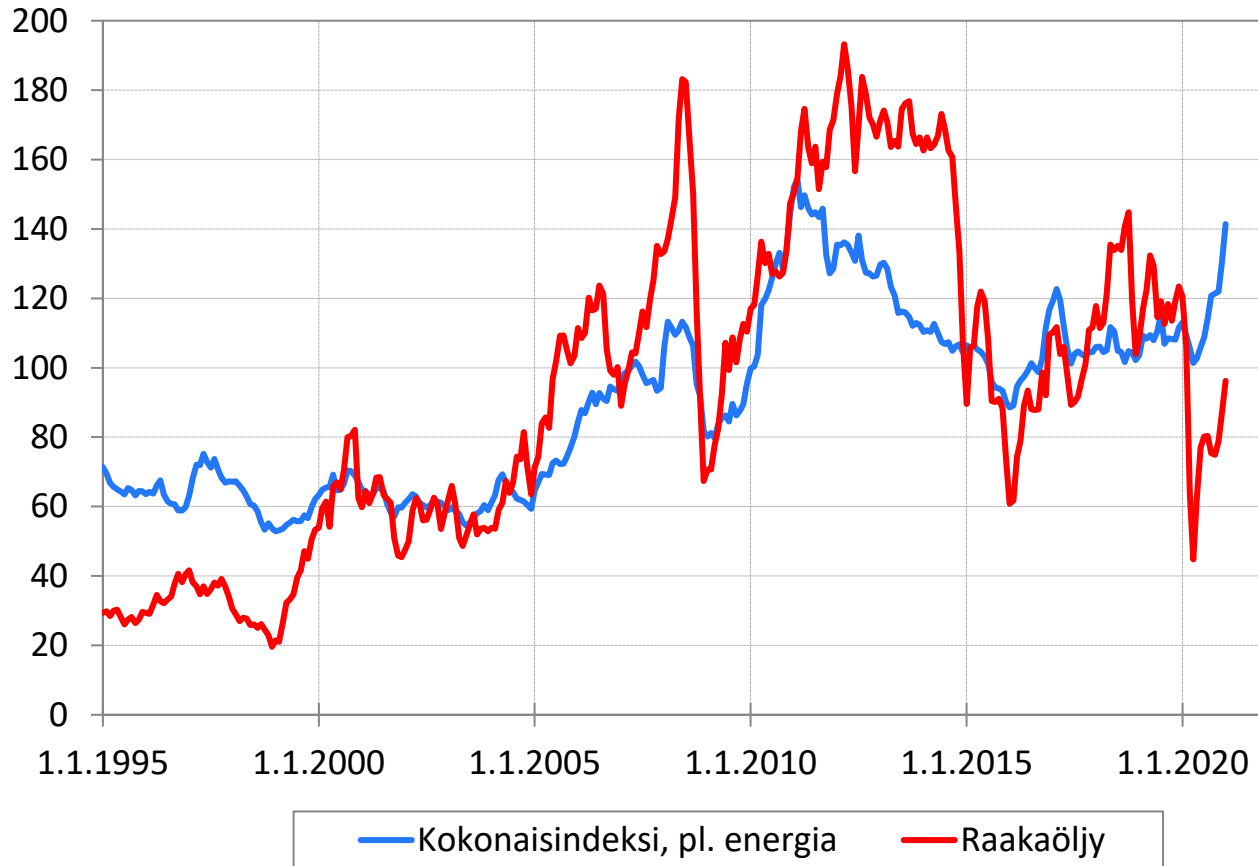
Euro vahvistuu

Euro heikkenee

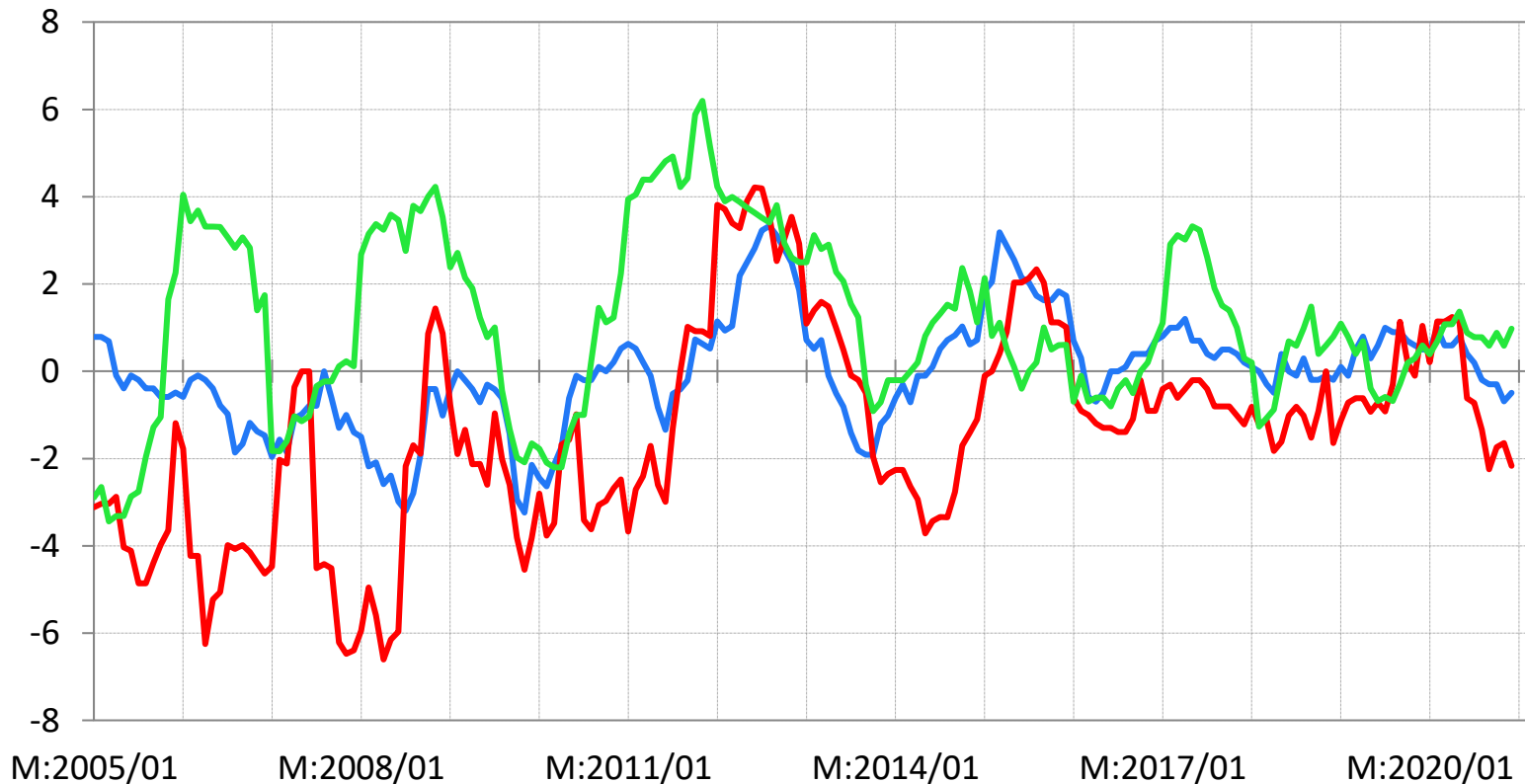
# Reaalinen efektiivinen valuuttakurssi, 2010 = 100



# Raaka-aineiden eurohintoja, 2015 = 100



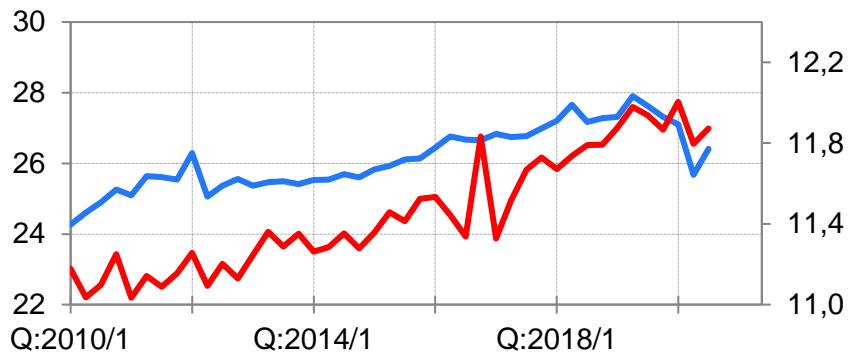
# Tuontihintojen vuosimuutos, %



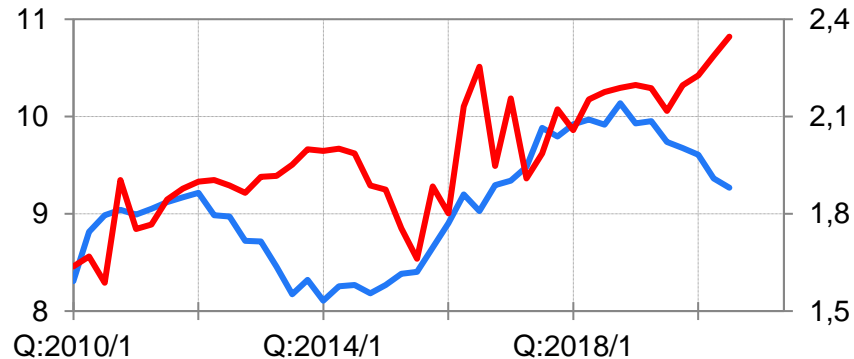
— MIG2 Investointitavarat — MIG3 Kestokulutustavarat — MIG4 Muut kulutustavarat

# Kotimaiset kysyntäerät ja tuotanto

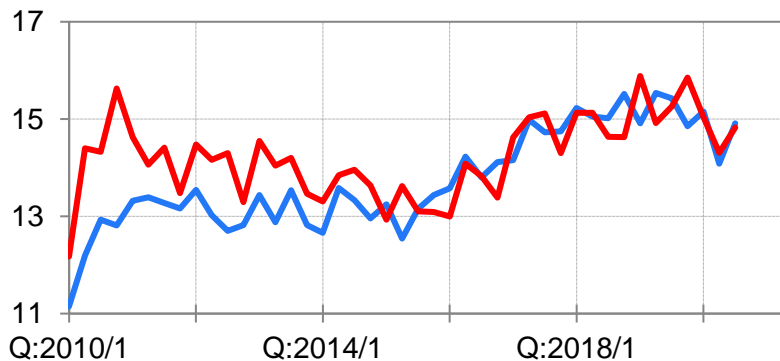
# Suomen kansantalouden tilinpito, kausitasoitettu määrä neljännesvuosittain mrd. euroa 2010 hinnoin



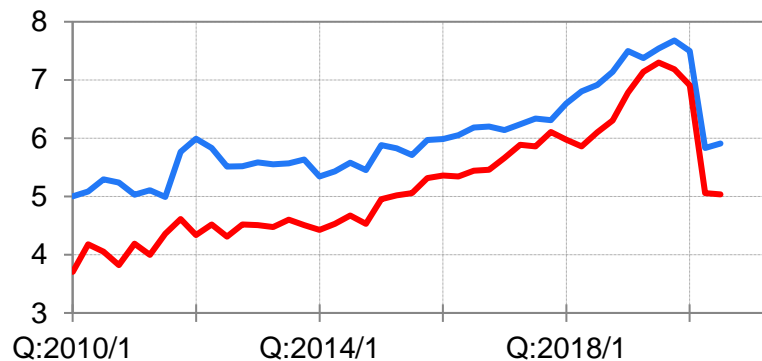
— Yksityiset kulutusmenot — Julkiset kulutusmenot (oik. aks.)



— Yksityiset investoinnit — Julkiset investoinnit (oik. aks.)

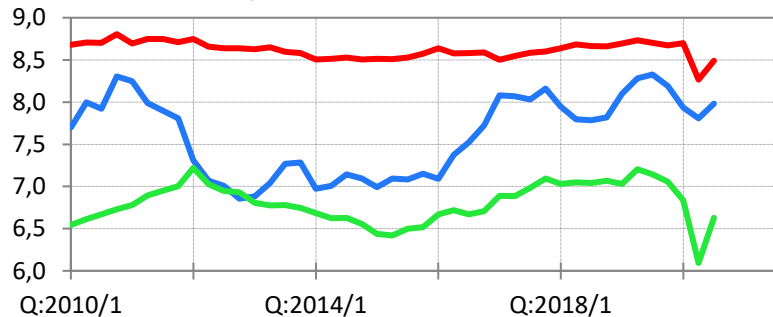


— Tavaroiden tuonti — Tavaroiden vienti

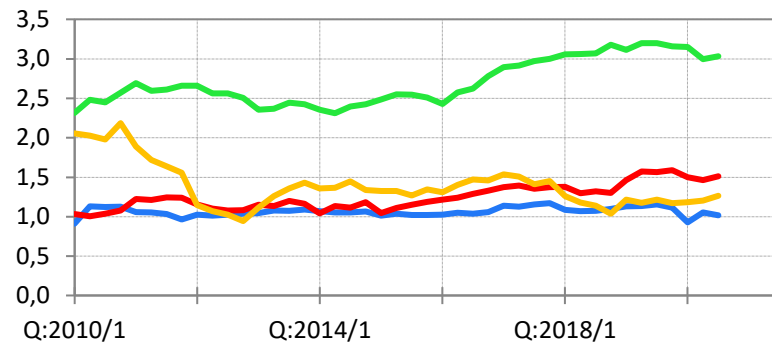


— Palvelujen tuonti — Palvelujen vienti

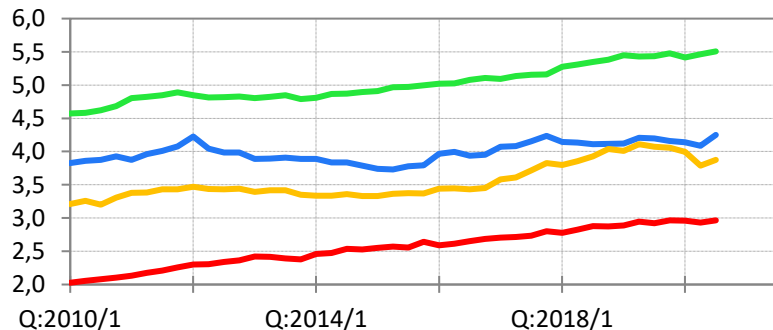
# Toimialojen arvonlisäyksen kausitasoitettu määrä neljännesvuosittain mrd. euroa 2010 hinnoin



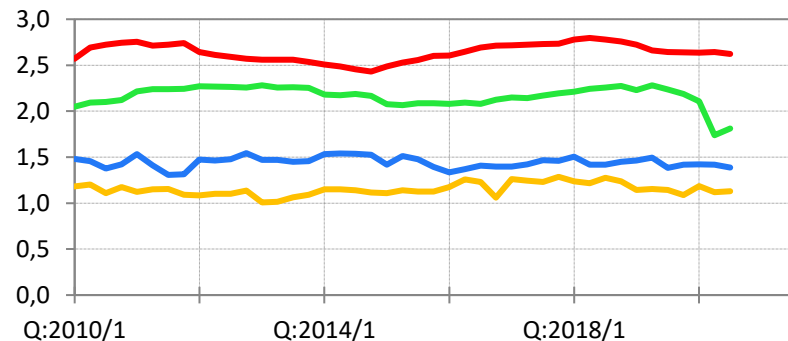
— C Tehdasteollisuus  
 — O\_Q Julkinen hallinto; koulutus; terveys- ja sosiaalipalvelut  
 — G\_I Kauppa; liikenne; majoitus- ja ravitsemistoiminta



— Metsäteollisuus  
 — Metalliteollisuus, pl. 26-27  
 — Kemianteollisuus  
 — 26-27 Sähkö- ja elektroniikka



— Kauppa  
 — Kiinteistöalan toiminta  
 — Informaatio ja viestintä  
 — M-N (ks. alhaalla)

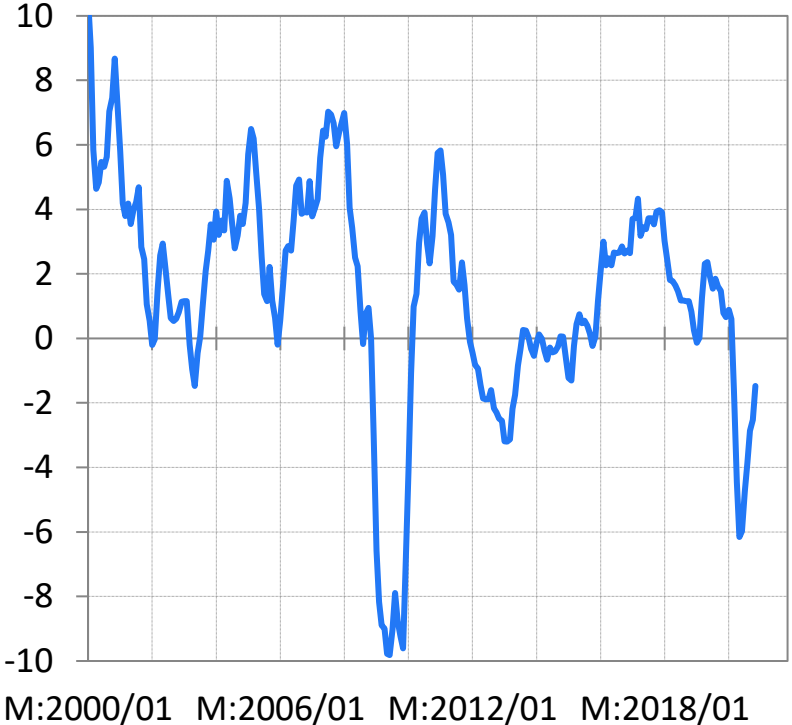


— Energia-, vesi- ja jätehuolto  
 — Liikenne  
 — Rakentaminen  
 — Rahoitus- ja vakuustustoiminta

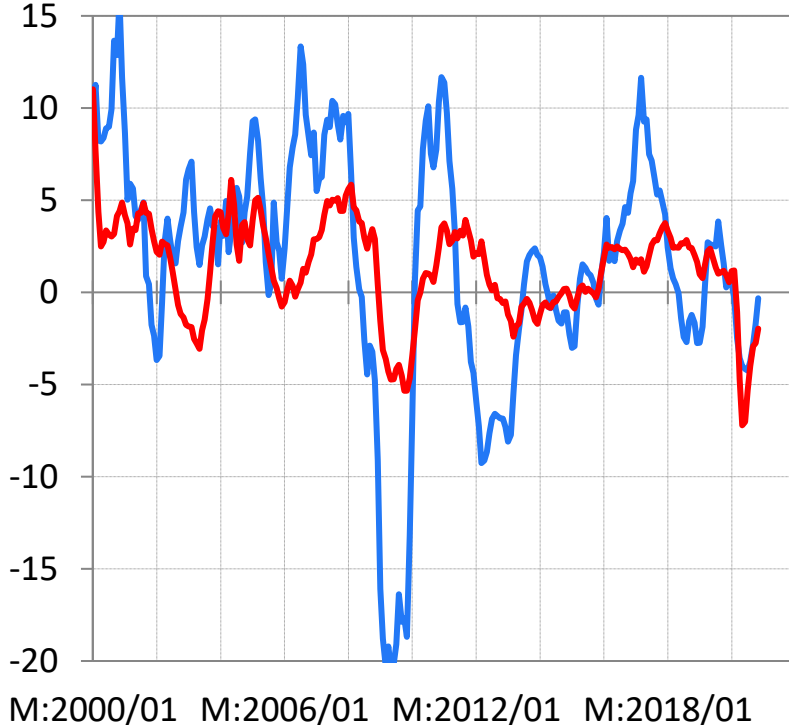
Huom. M-N: Ammatillinen, tieteellinen ja tekninen toiminta; hallinto- ja tukipalvelut.

Lähteet: Tilastokeskus, Etlan tietokanta.

# Tuotannon työpäiväkorjattu suhdannekuvaaja, 3 kk:n liukuva %-muutos edellisestä vuodesta



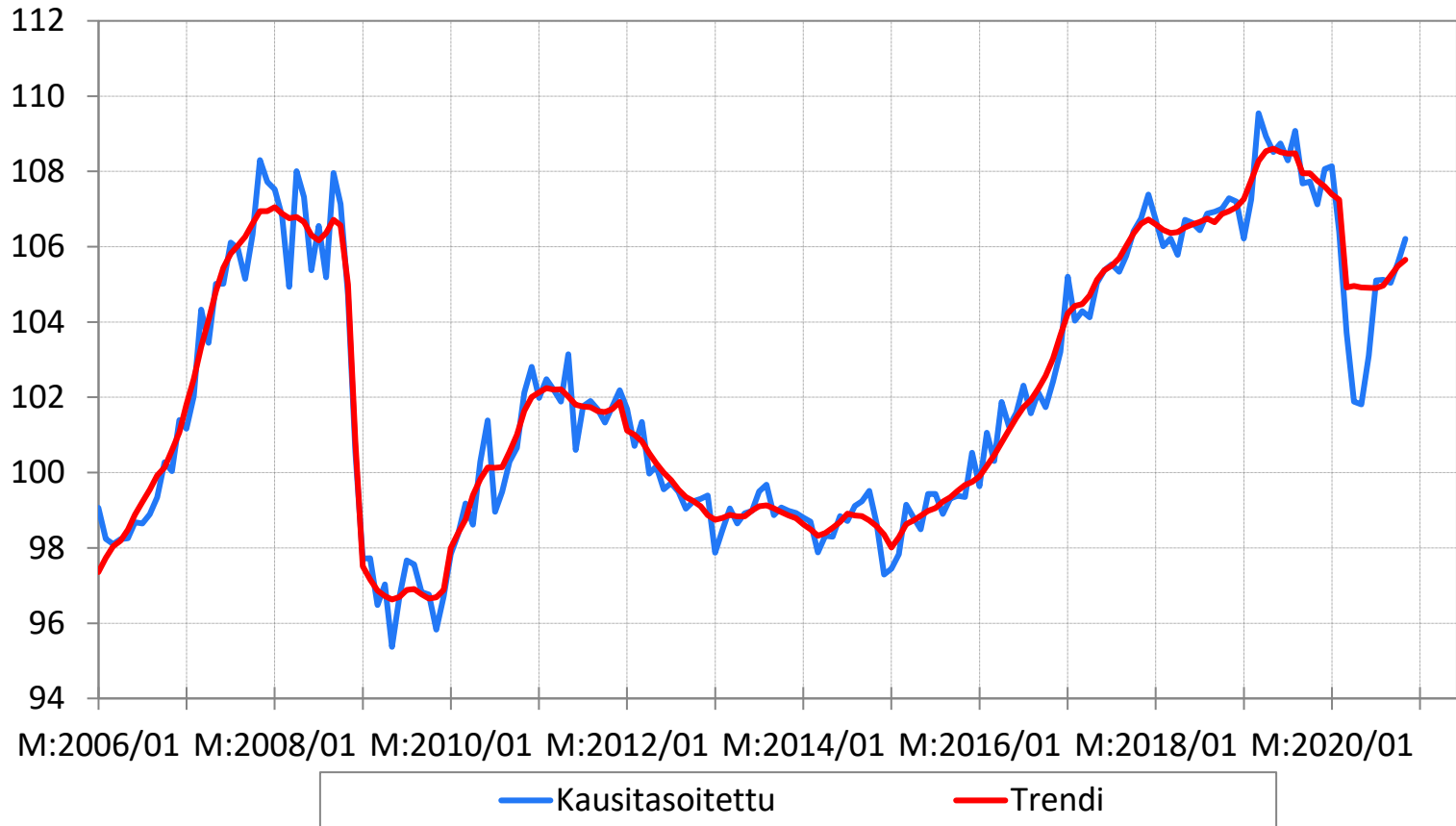
— Kokonaistuotanto



— Jalostus — Palvelut



# Kausitasoitettu kokonaistuotanto, 2010 = 100

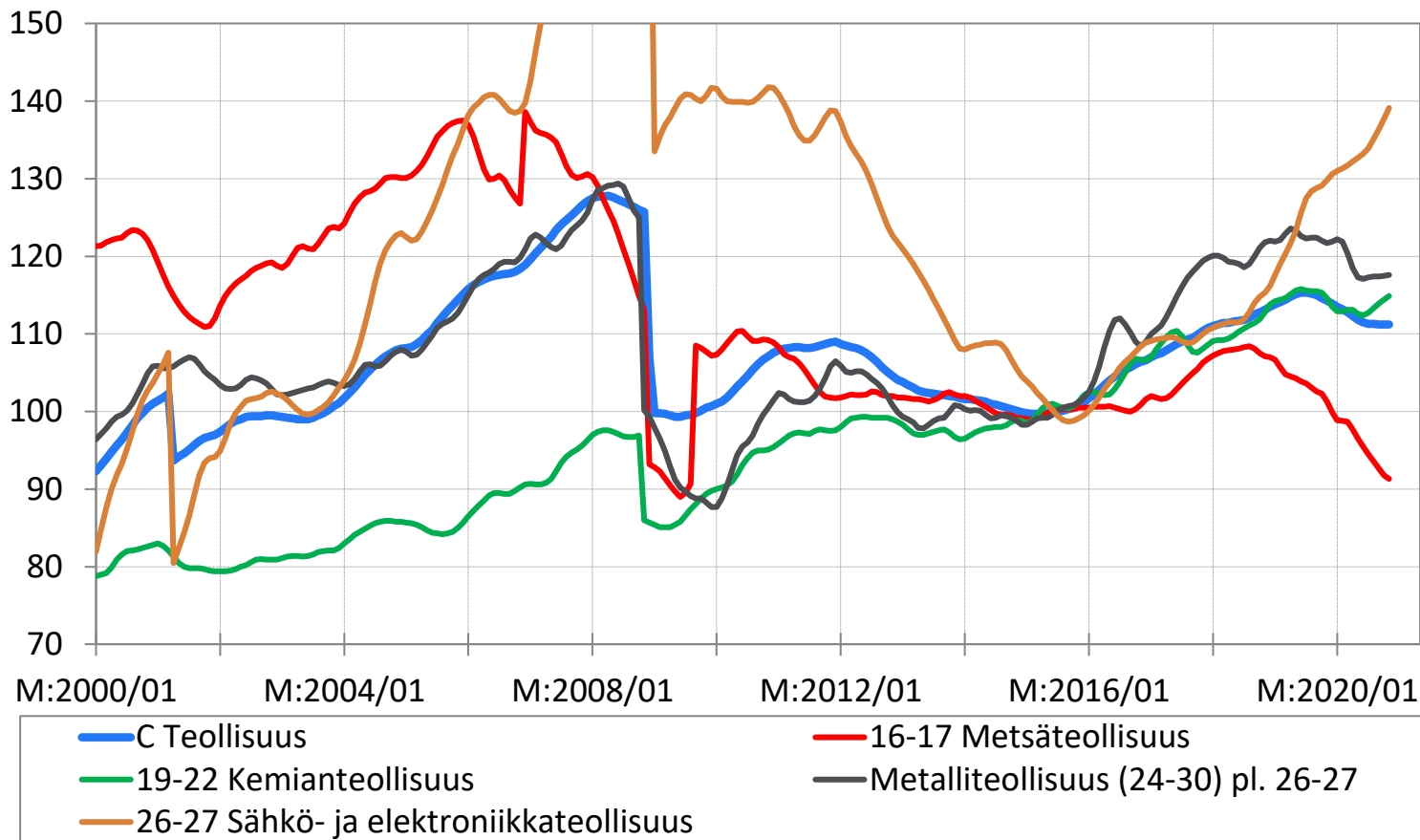


Huom. Käyrien välille syntyy eroa, jos tuoteverojen miinus tuotetukipalkkioiden määrä kehittyi eri tahtia kuin arvonlisäys tilaston perusvuoden jälkeen.

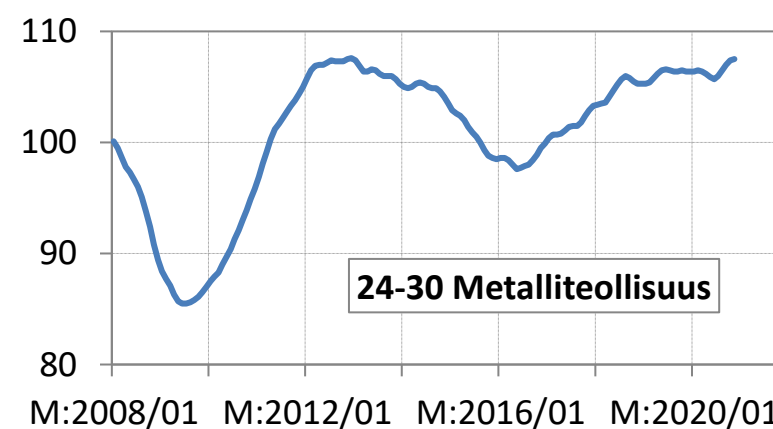
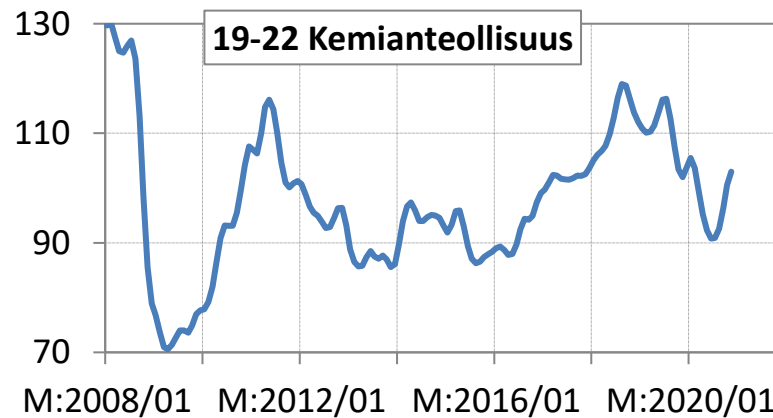
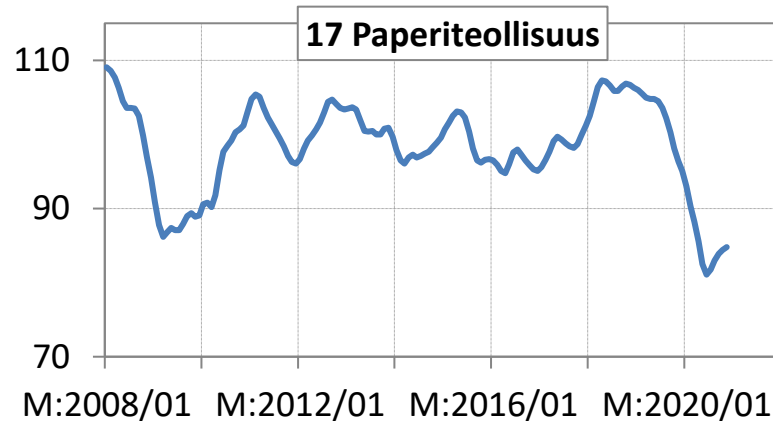
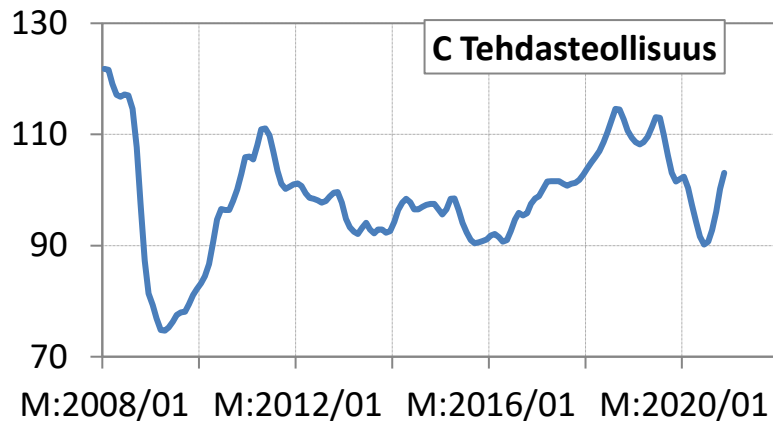
Bkt = arvonlisäys + nettotuoteverot.

Lähteet: Tilastokeskus, Etlan tietokanta.

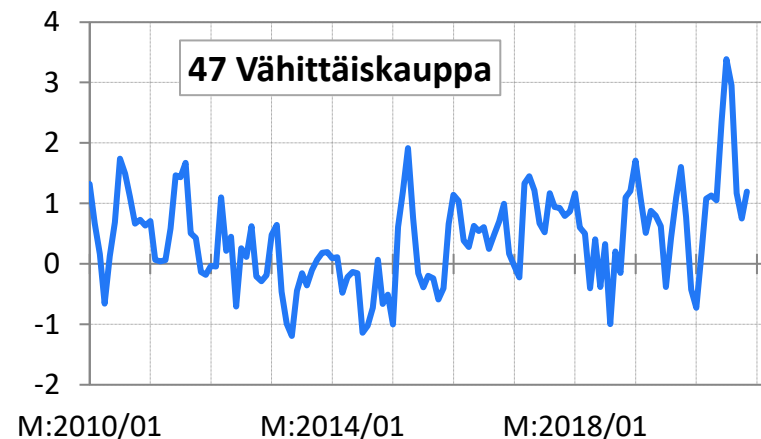
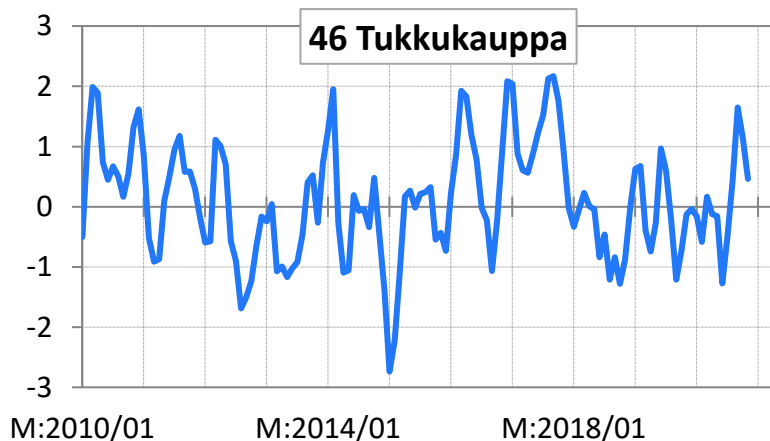
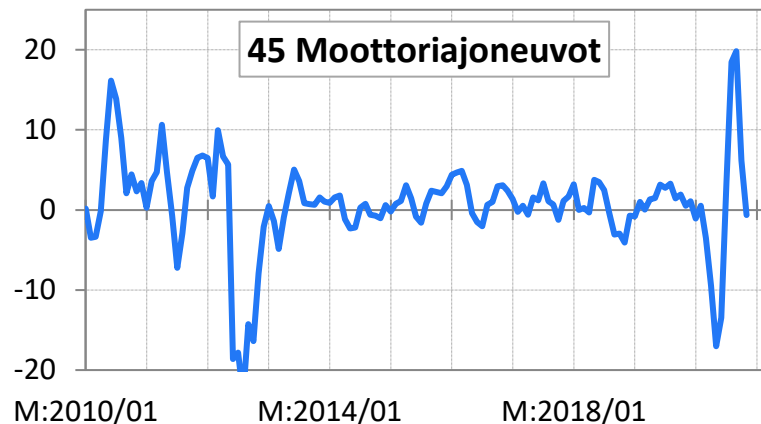
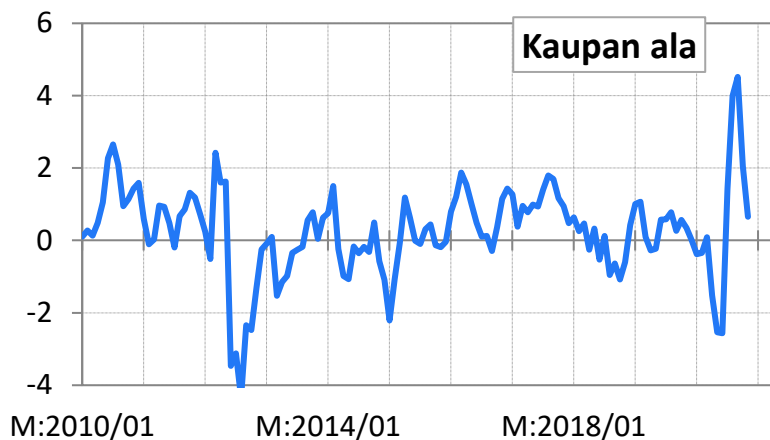
# Teollisuustuotannon volyymi-indeksi, 2015=100, trendi



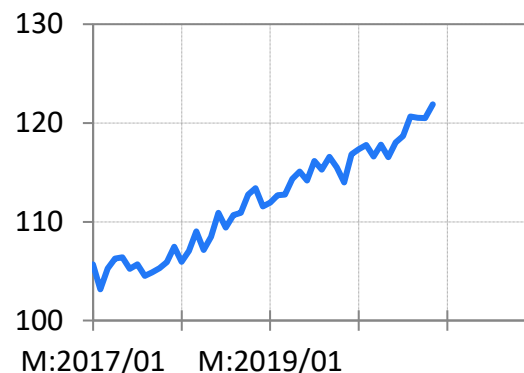
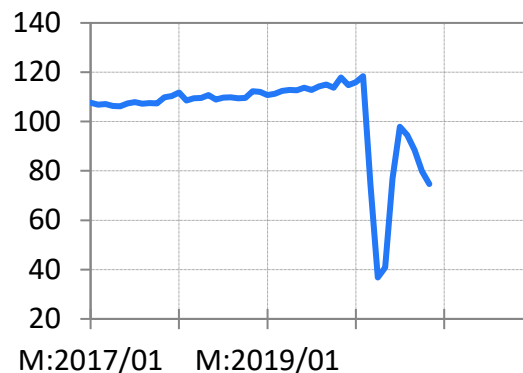
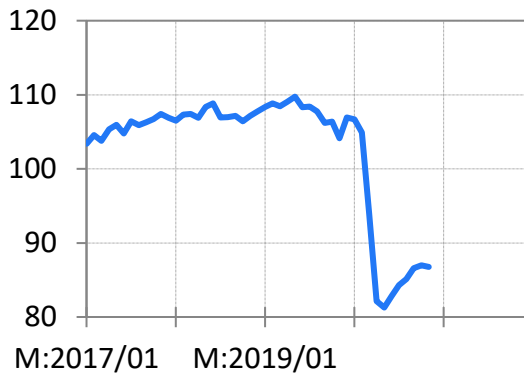
# Teollisuuden uudet tilaukset, trendi, 2015 = 100



# Kaupan liikevaihdon määrän 3 kk:n Ika:n vuosimuutos, %



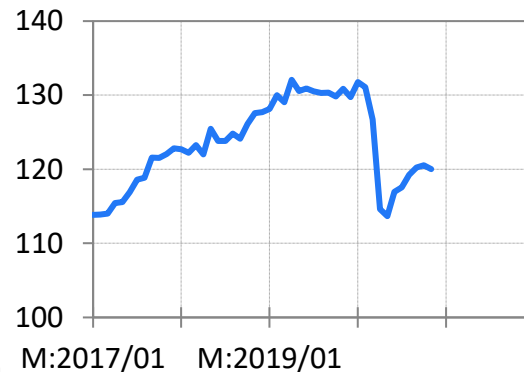
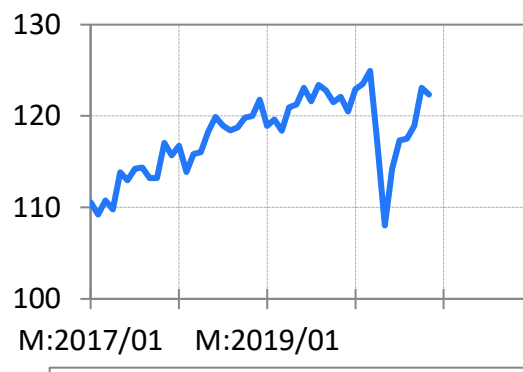
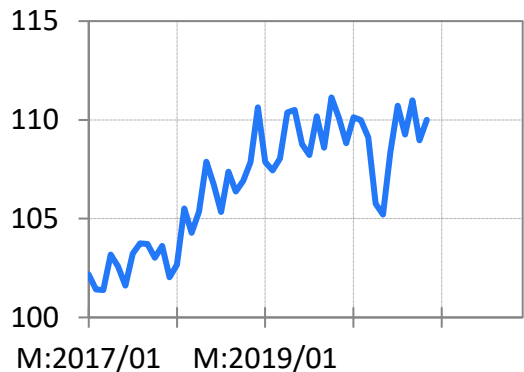
# Muut palvelut: liikevaihdon kausitasoitettu määrä, 2015 = 100



— H Kuljetus ja varastointi

— I Majoitus ja ravitsemistoiminta

— J Informaatio ja viestintä

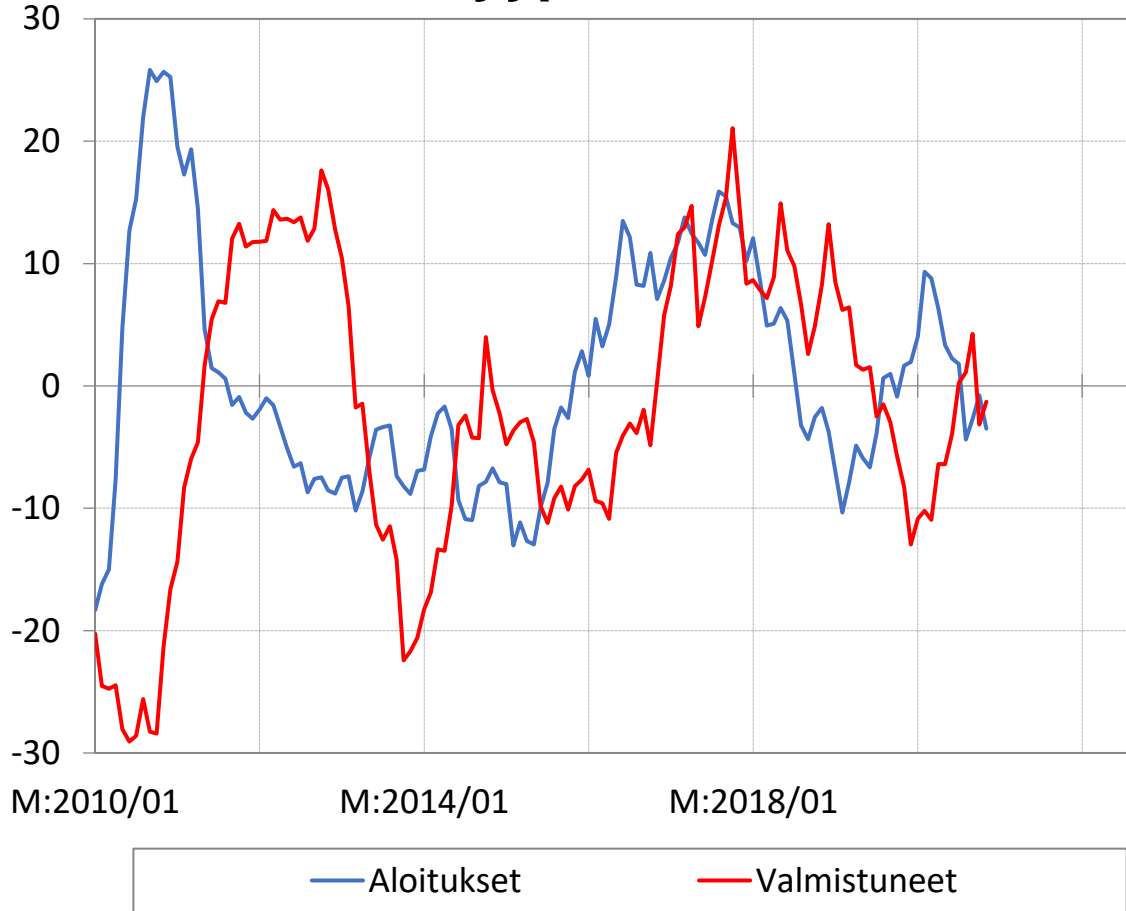


— 68 Kiinteistöalan toiminta

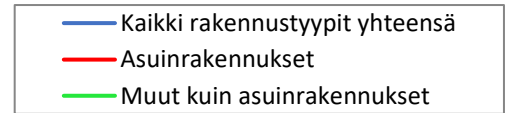
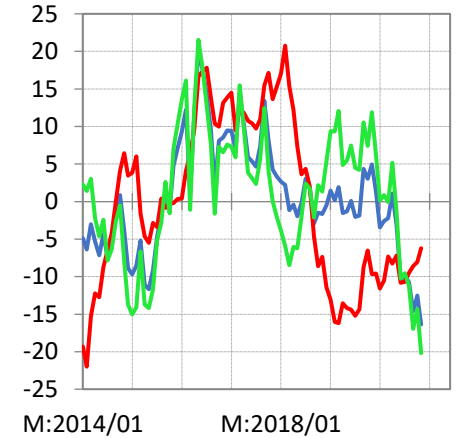
— M Ammatillinen, tieteellinen ja tekninen toiminta

— N Hallinto- ja tukipalvelutoiminta

# Kaikki rakennustyypit: m<sup>3</sup>:n 12 kk:n Ika:n vuosimuutos, %



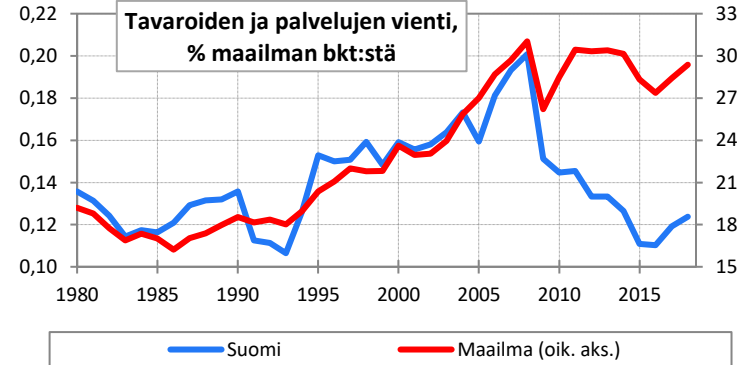
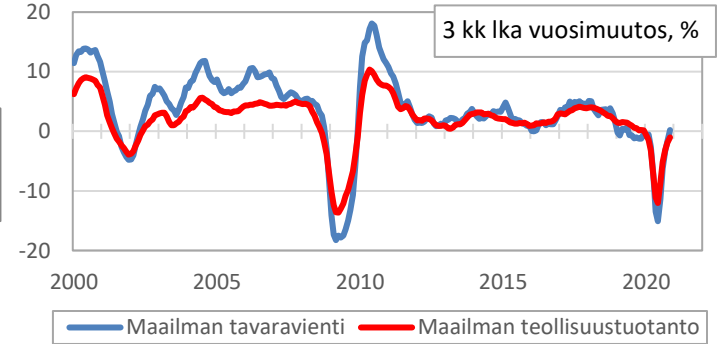
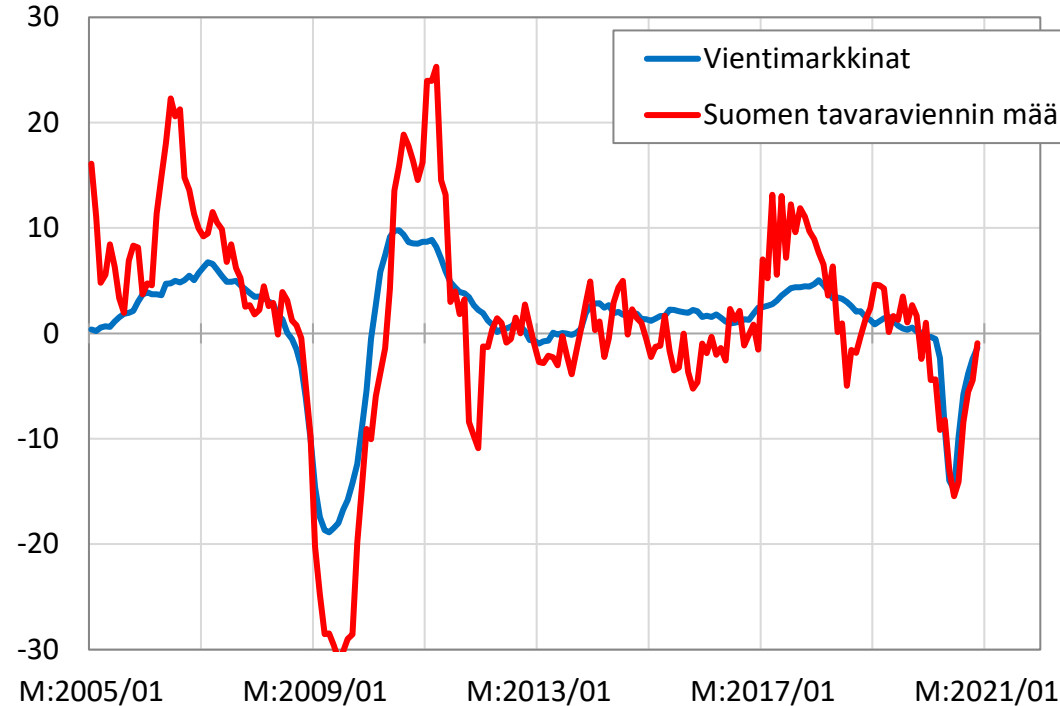
## Myönnetyt rakennusluvut



# Ulkomaankauppa

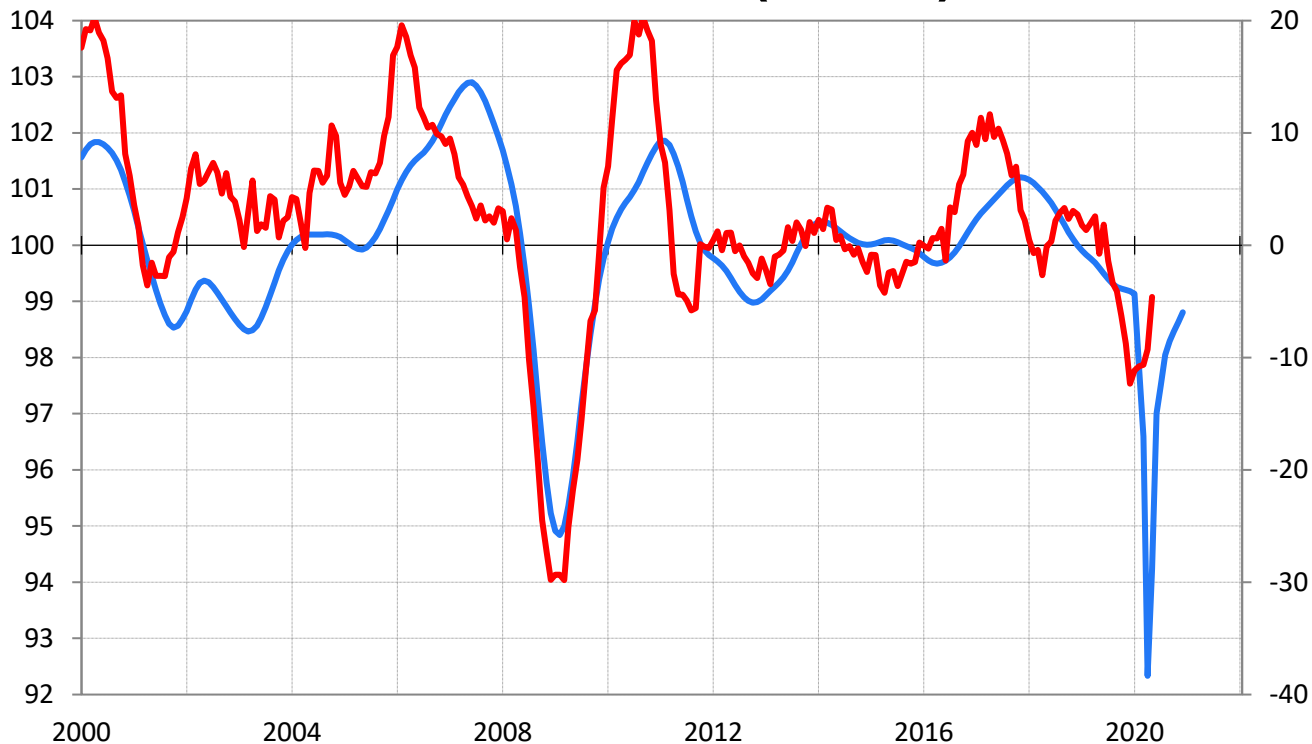
# Suomen tavaravienti ja vientikysyntä, 3 kk Ika vuosimuutos, %

41 maan teollisuustuotanto painotettuna liukuvasti Suomen edellisen 12 kk tavaraviennin arvolla.



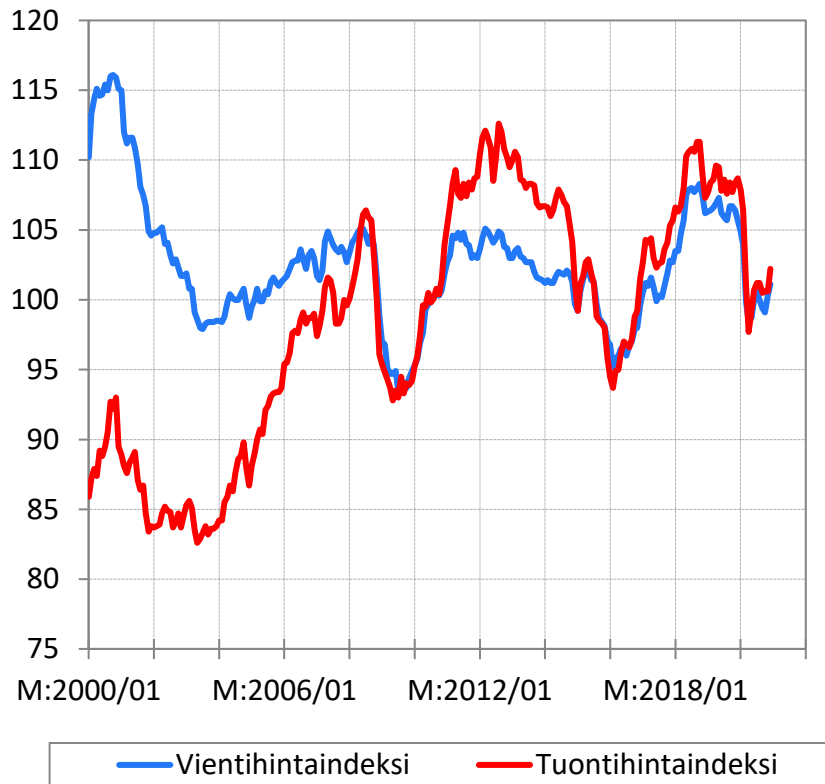
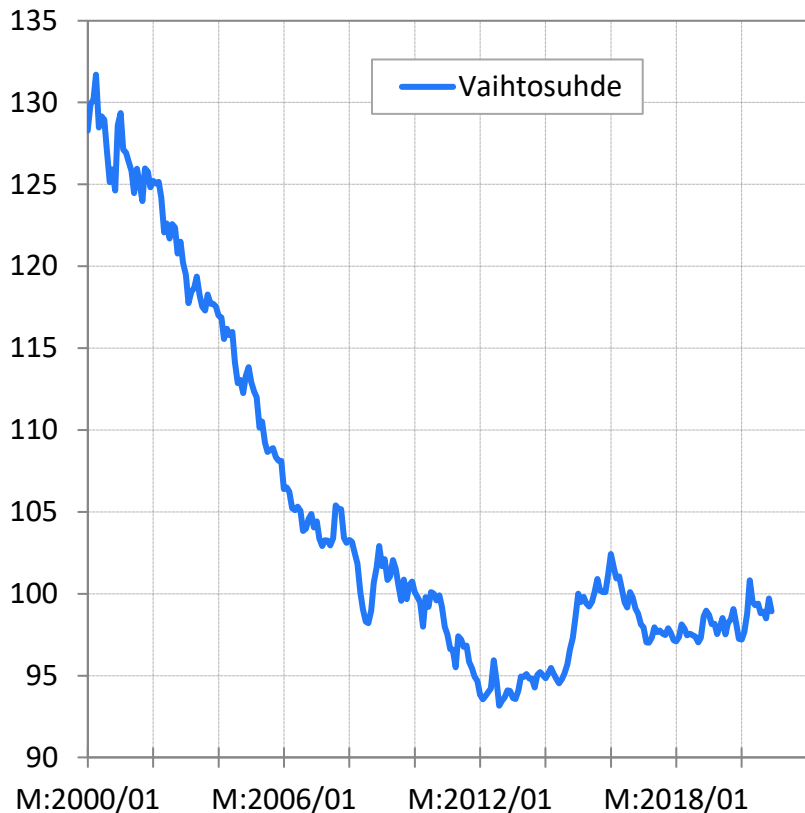


# Suomen tavaravienti ja 46 maan bkt-kasvua ennakoiva CLI-indikaattori (OECD)



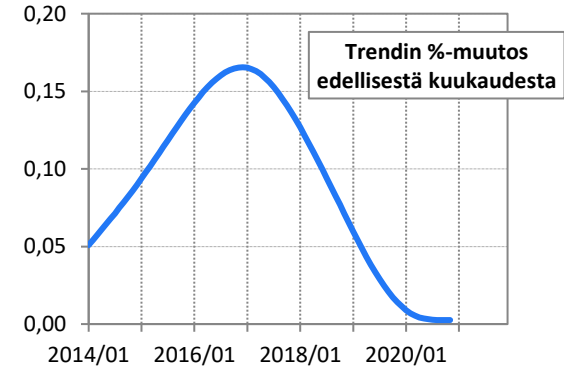
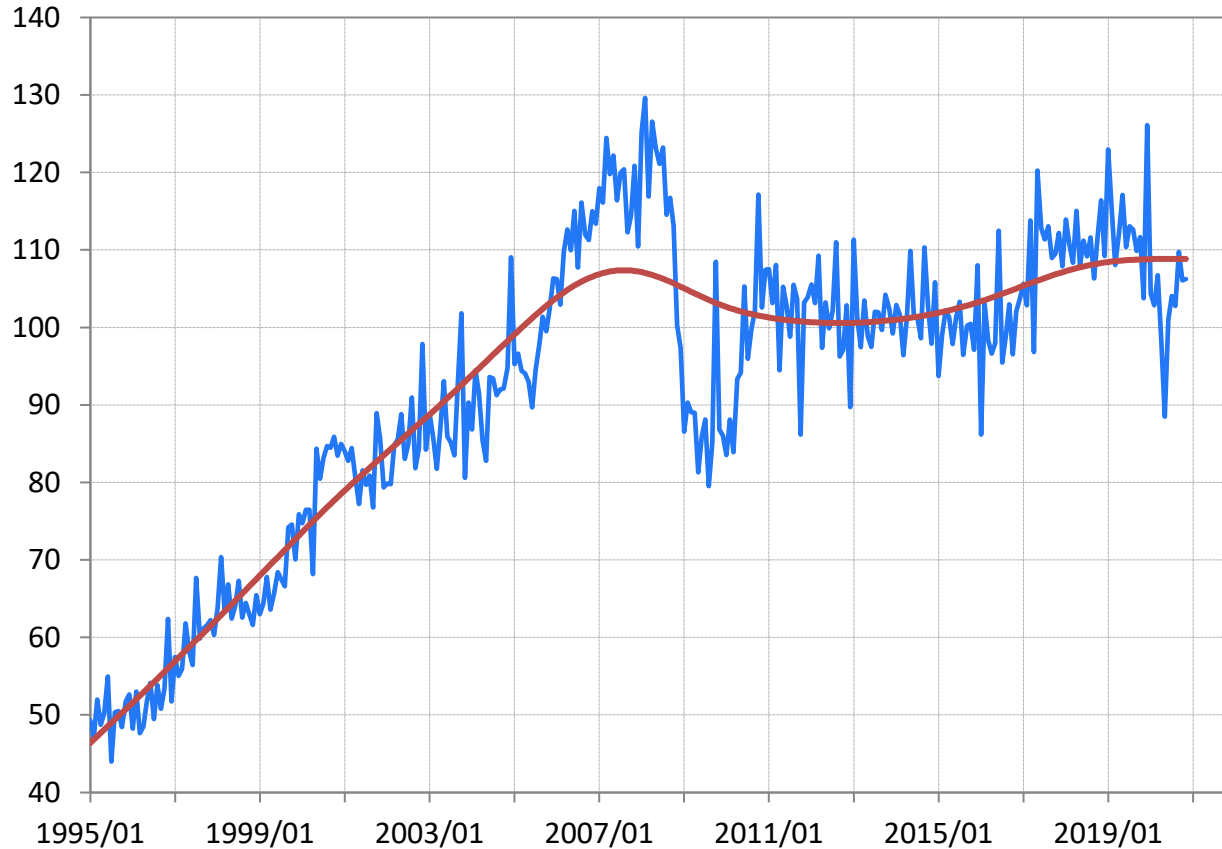
— Bkt:n kasvu 6 kk ennakoiva OECD:n CLI-indikaattori Suomen kaksoisvientipainoilla  
— Tavaraviennin määrän vuosimuutos, 6 kk lka ja 6 kk viive, % (oik. aks.)

# Suomen ulkomaankaupan vaihtosuhte, 2015 = 100



Huom. Vaihtosuhte on vienti- ja tuontihintojen suhde.  
 Vaihtosuhteen paraneminen nostaa elintaso.  
 Lähteet: Tilastokeskus, Etlan tietokanta.

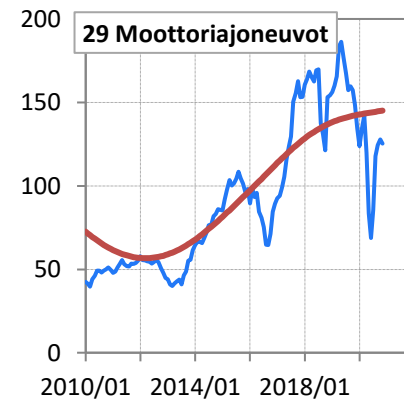
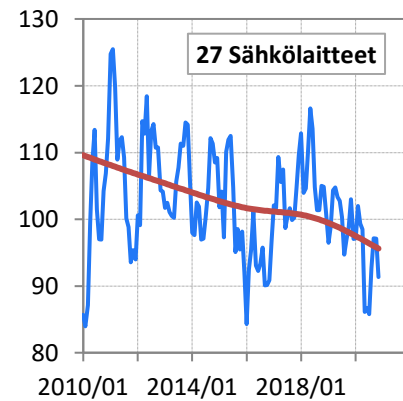
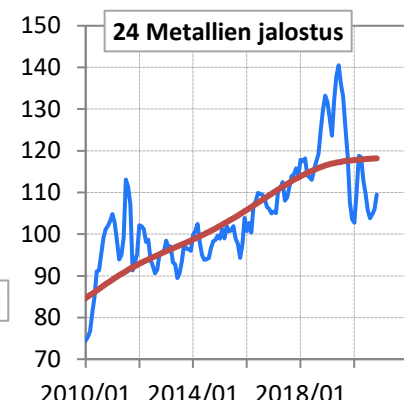
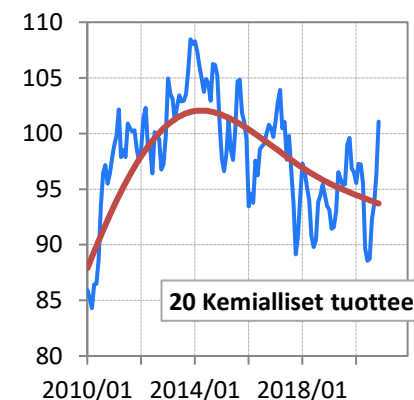
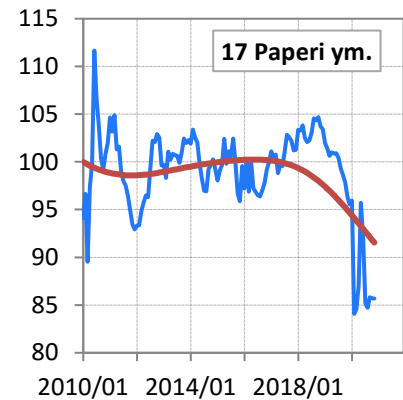
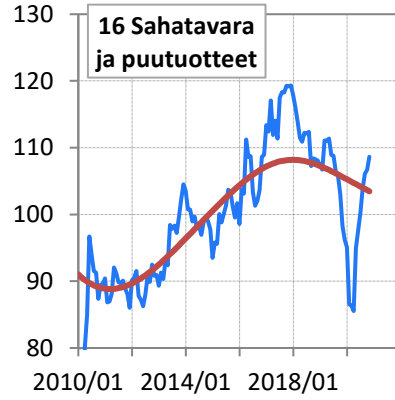
# Suomen tavaraviennin kausitasoitettu määrä ja Hodrick-Prescott-trendi, 2015 = 100



Huom. Laskelmissa mukana tilastot vuodesta 1995. x12-kausitasoitus. HP-trendissä  $\lambda = 129\ 600$ .

Lähteet: Tulli, Tilastokeskus, Etlan tietokanta, omat laskelmat.

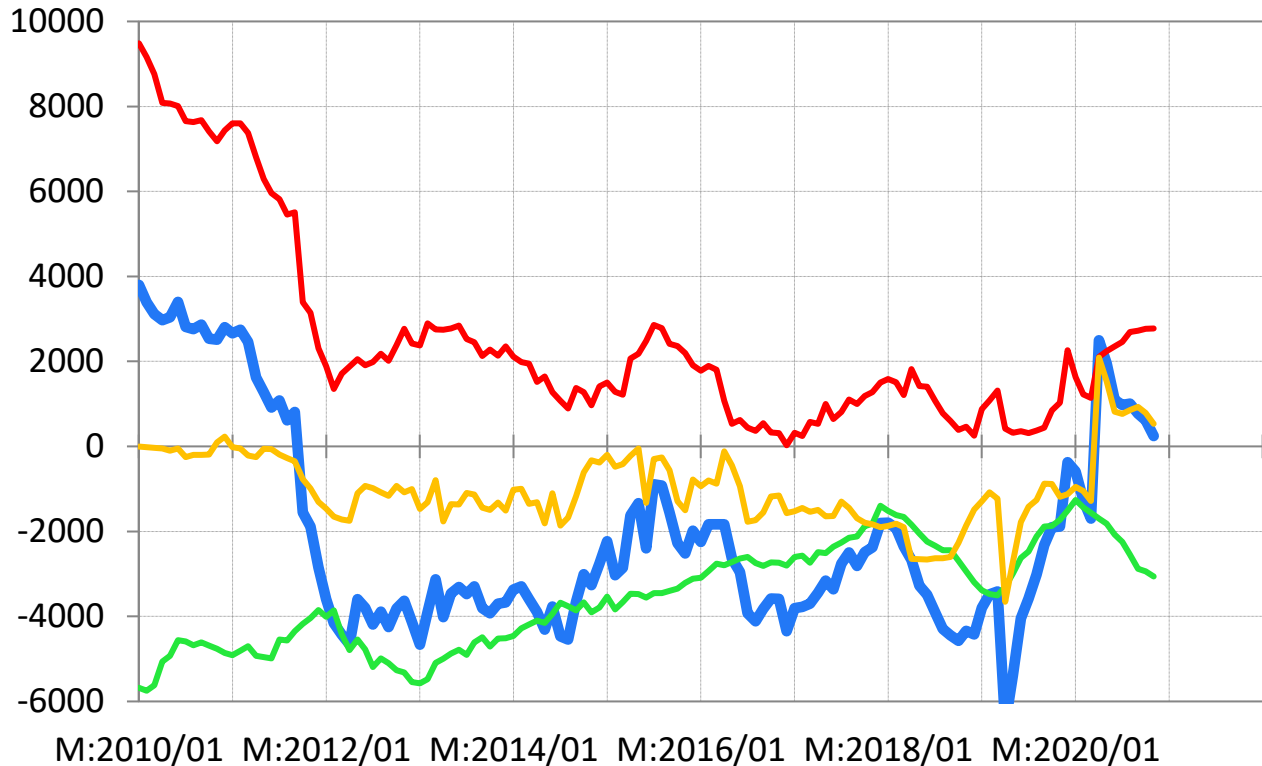
# Suomen tavaraviennin kausitasoitettu määrä, 3 kk lka, ja Hodrick-Prescott-trendit, 2015 = 100



Huom. Laskelmissa mukana tilastot vuodesta 1995. x12-kausitasoitus. HP-trendissä  $\lambda = 129\ 600$ .

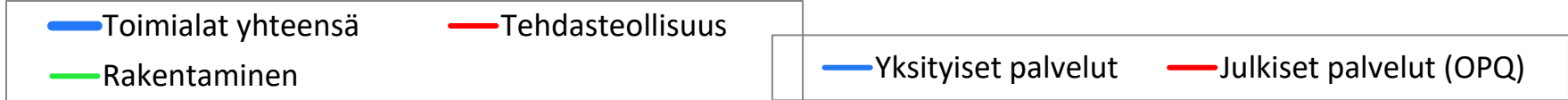
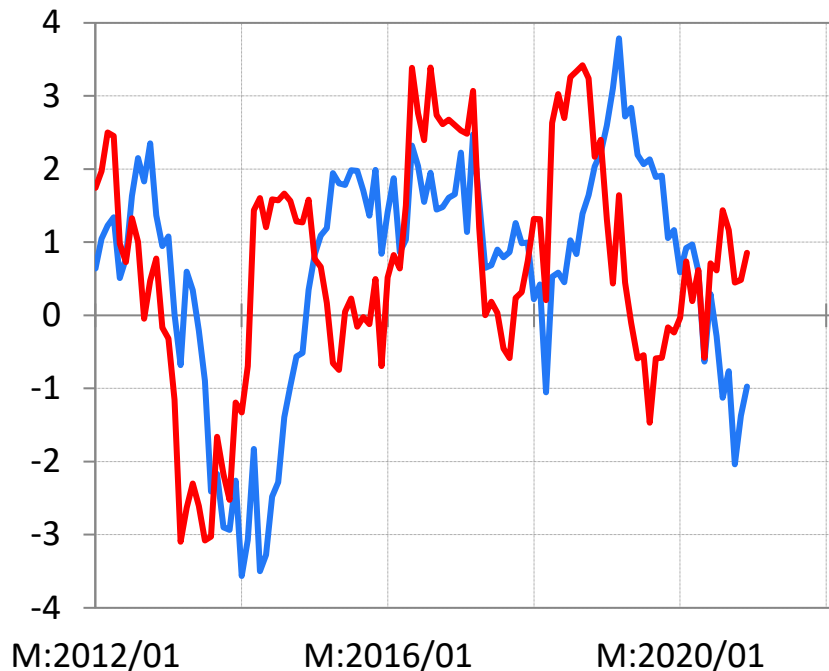
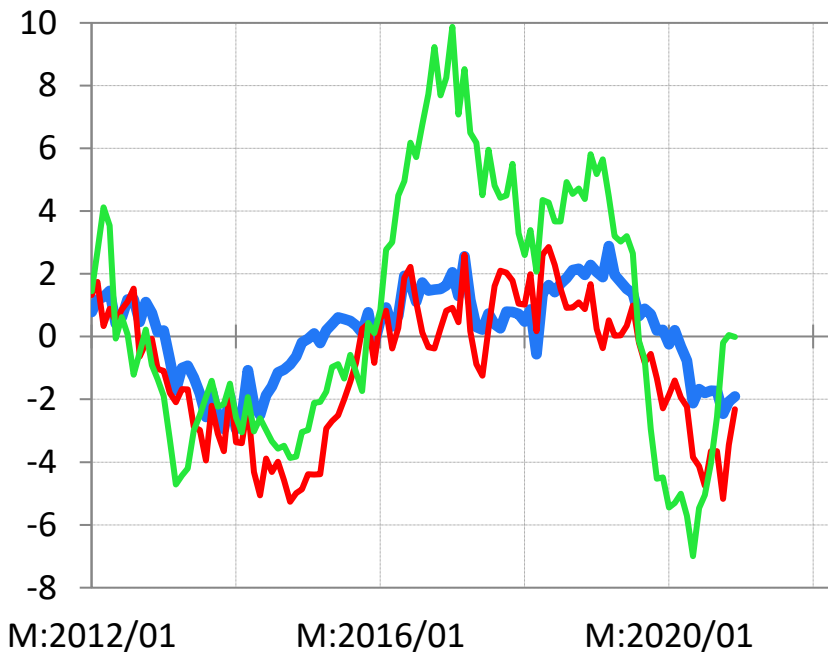
Lähteet: Tulli, Tilastokeskus, Etlan tietokanta, omat laskelmat.

# Suomen vaihtotase, 12 kk:n liukuva summa, milj. euroa



# Työmarkkinat

# Tehdyt työtunnit, 12 kk:n liukuva summa, %-muutos edellisestä vuodesta

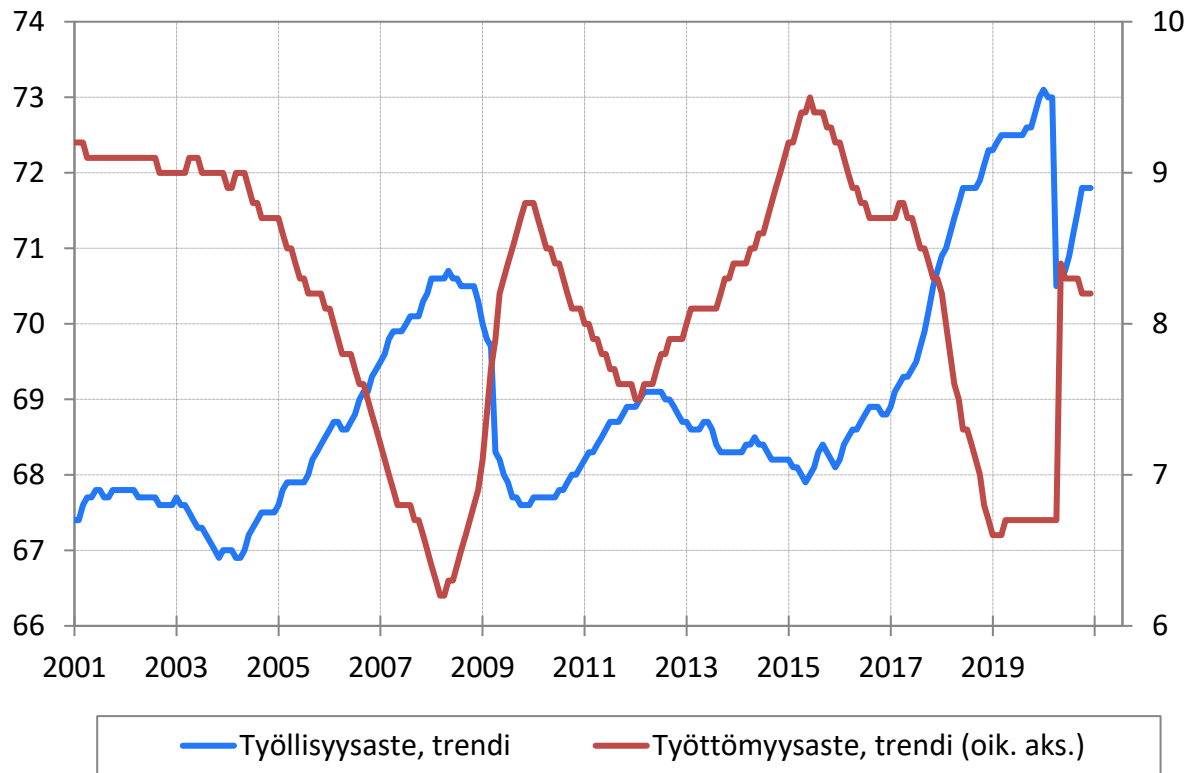


Yksityiset palvelut = kauppa (G), kuljetus (H), informaatio (J), rahoitus (K), kiinteistöala (L), ammatillinen toiminta (M), hallinto- ja tukipalvelut (N).

Julkiset palvelut = julkinen hallinto (O), koulutus (P), terveys- ja sosiaalipalvelut (Q), ml. yksityiset toimijat.

Lähteet: Tilastokeskus, Etlan tietokanta.

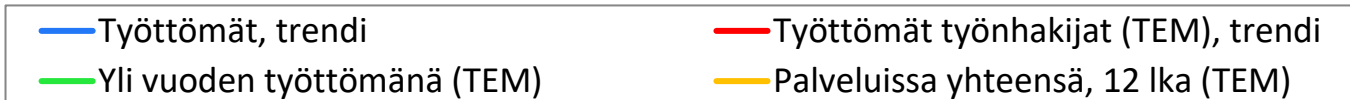
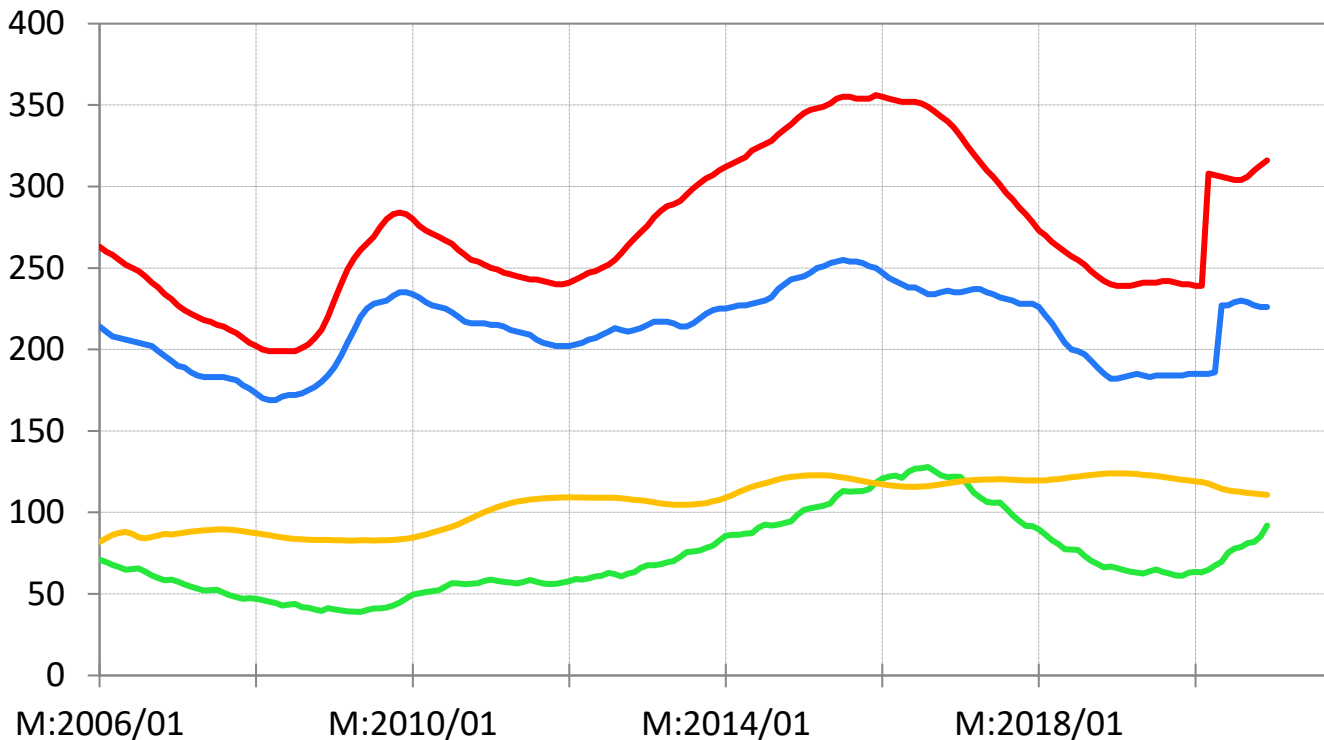
# Työllisyys- ja työttömyysasteet Suomessa, trendit



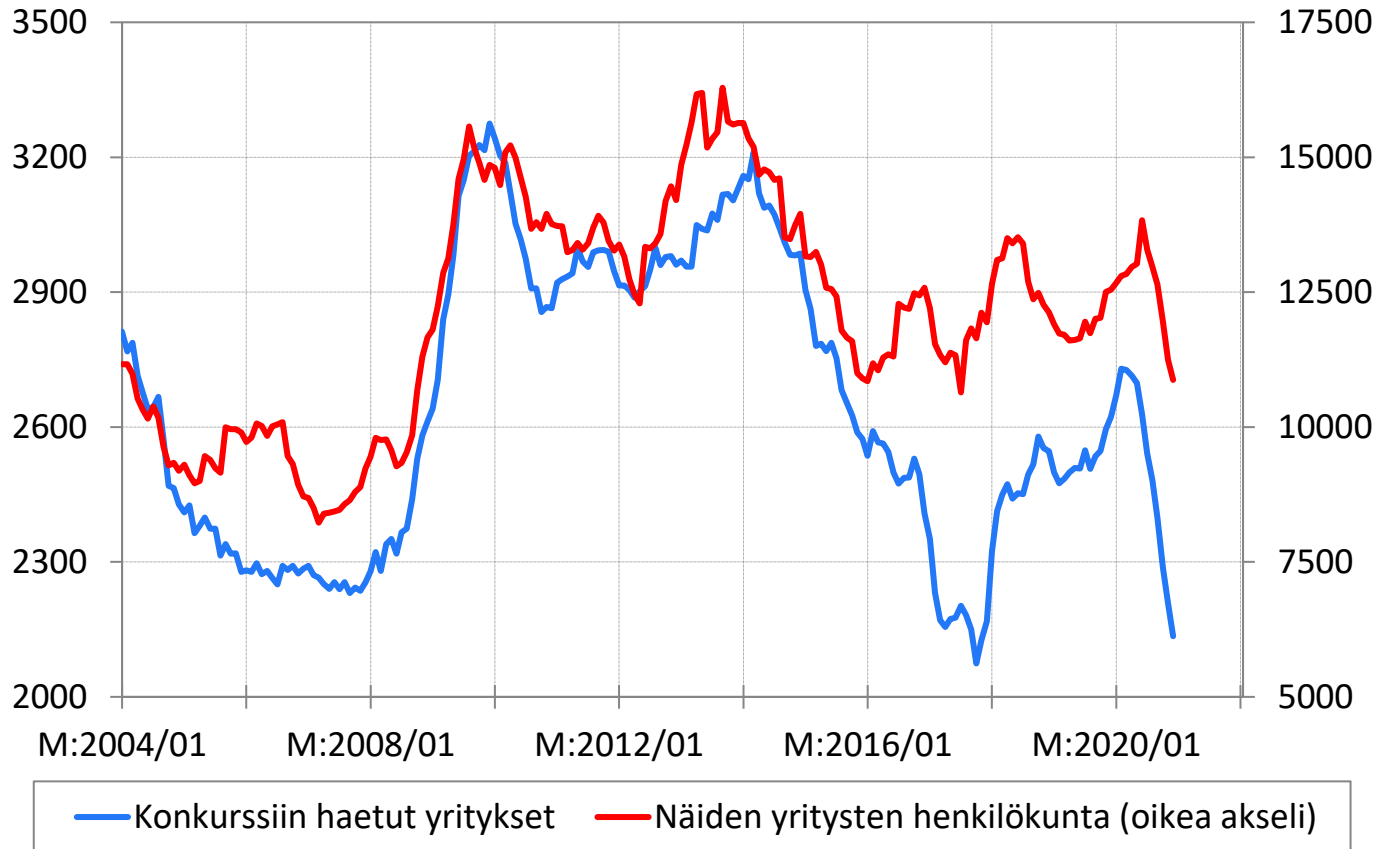
Lähteet: Tilastokeskus, Etlan tietokanta.



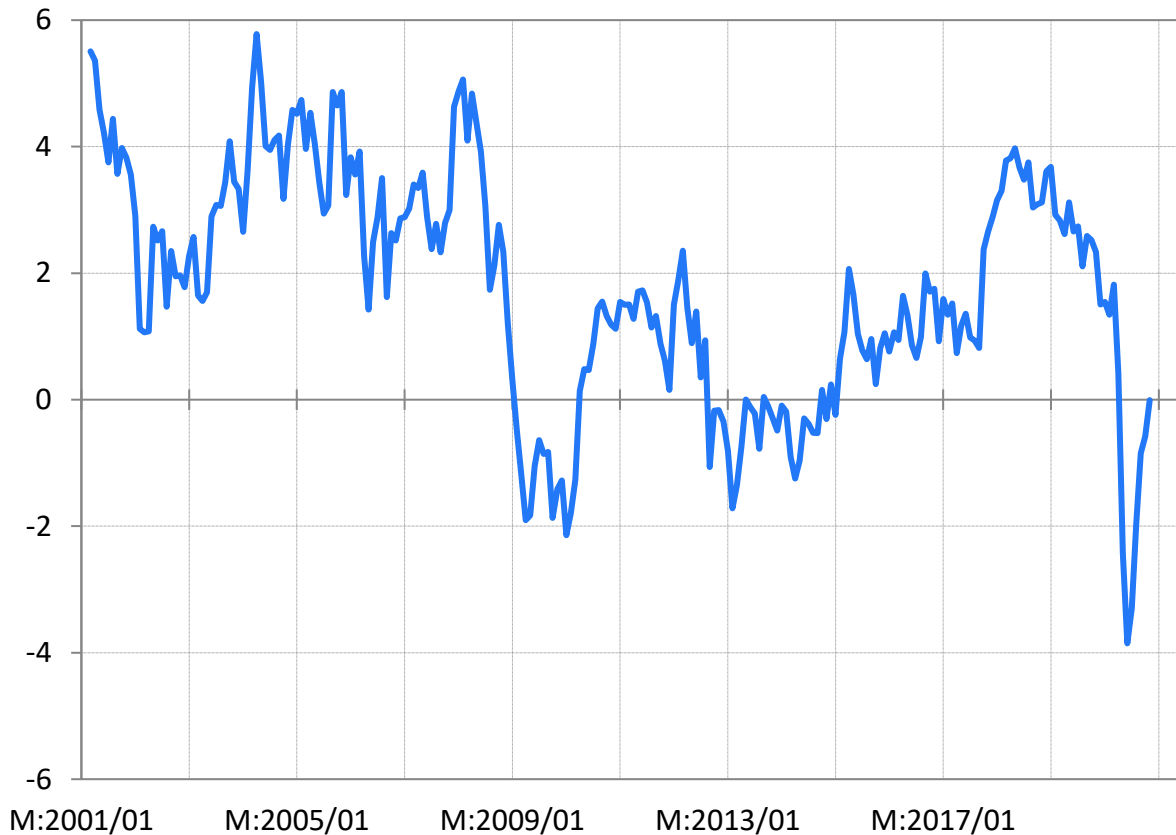
# Työttömien lukumäärä (1 000) Tilastokeskuksen ja työministeriön mukaan



# Konkurssit Suomessa: 12 kk:n liukuva summa

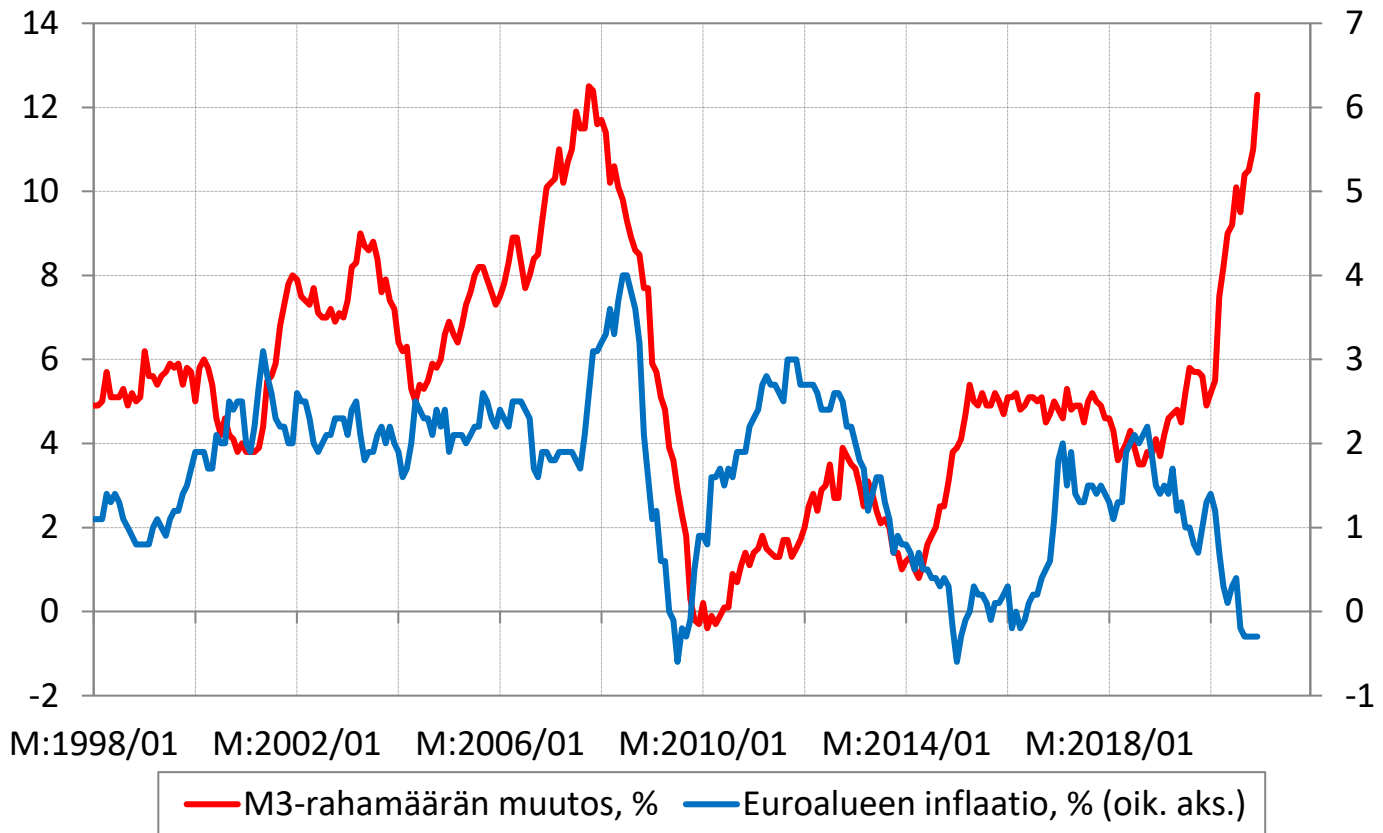


# Reaalisen palkkasumman 3 kk:n Ika:n vuosimuutos, %



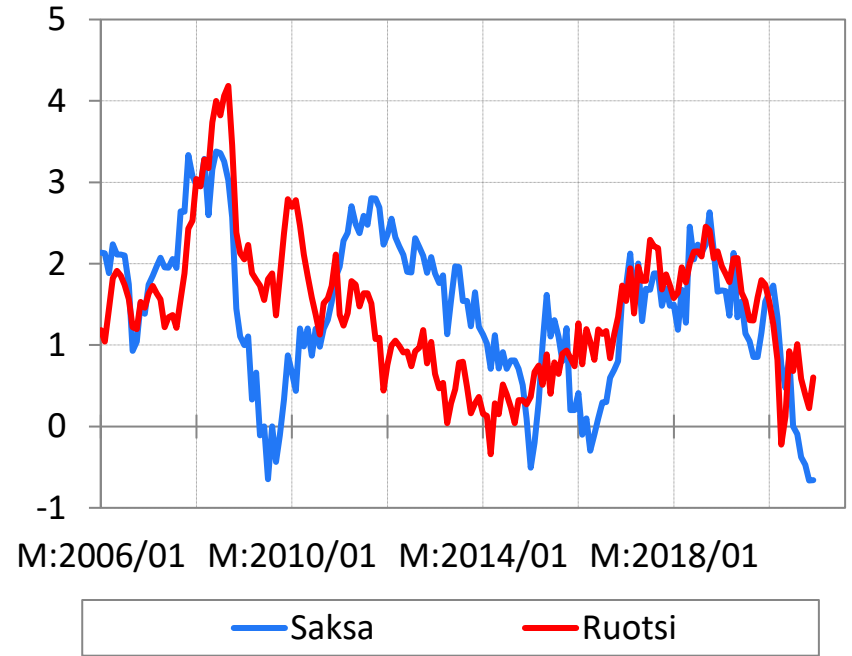
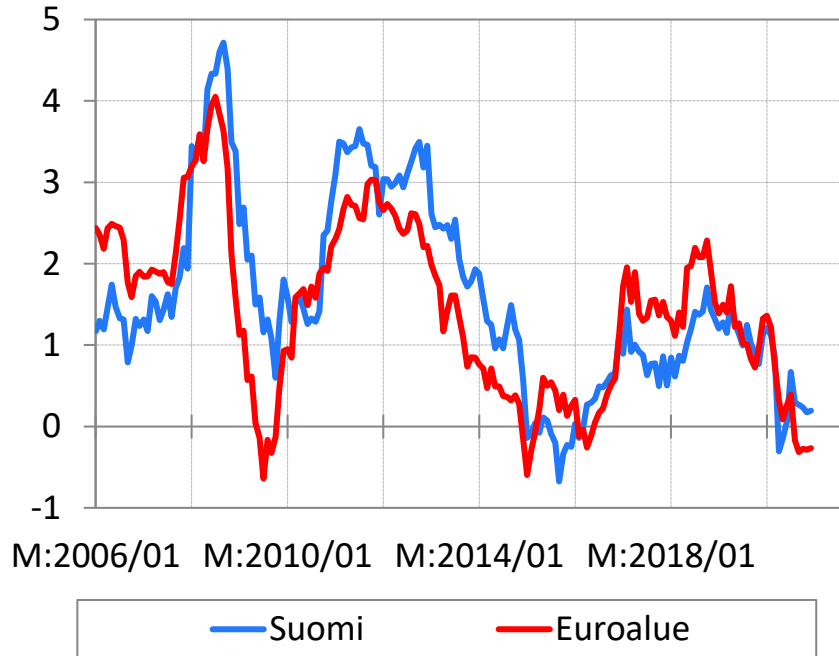
# Inflaatio

# Rahan määrä ja kuluttajahintainflaatio euroalueella

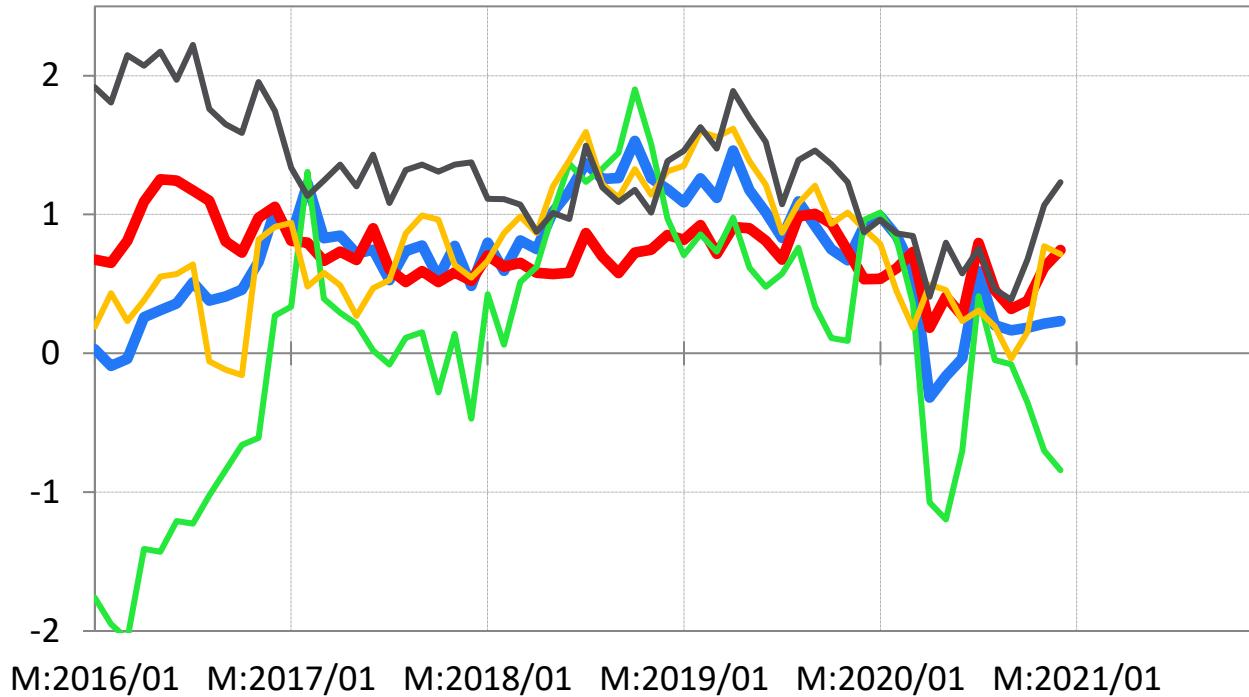


Lähde: EKP.

# Yhdenmukaistettu kuluttajahintainflaatio, %

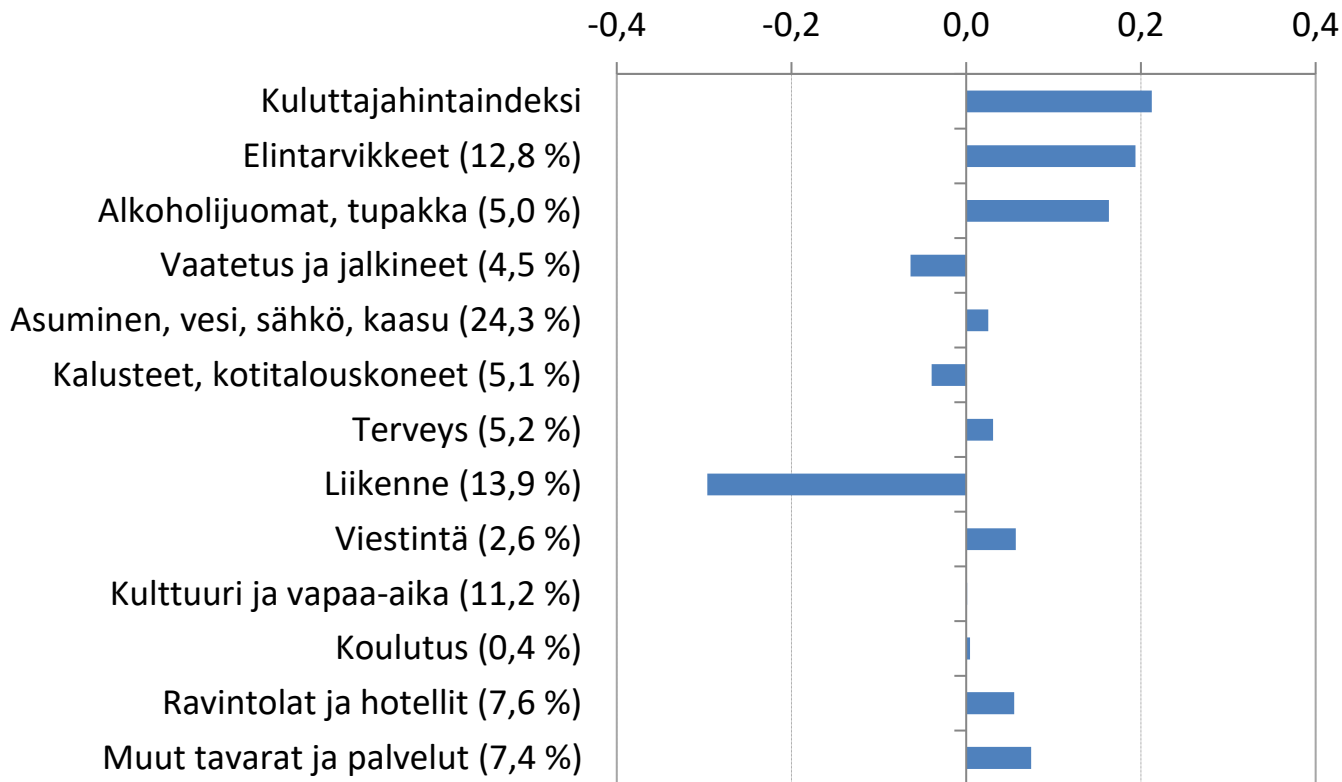


# Suomen kuluttajahintainflaatio, 12 kk, %



Huom. OECD:n määritelmän mukainen pohjainflaatio.  
Lähde: Tilastokeskus.

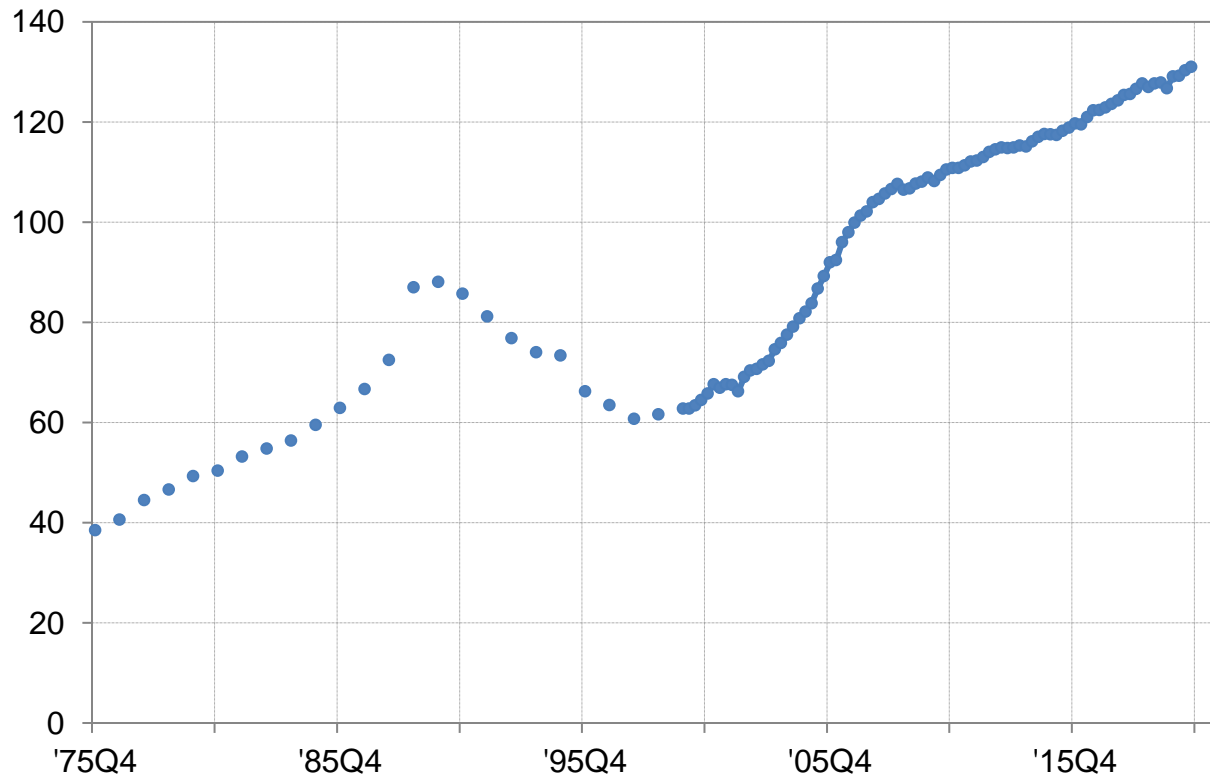
# Kontribuutio Suomen kuluttajahintainflaatioon vuositasolla (2020 painot), %-yksikköä



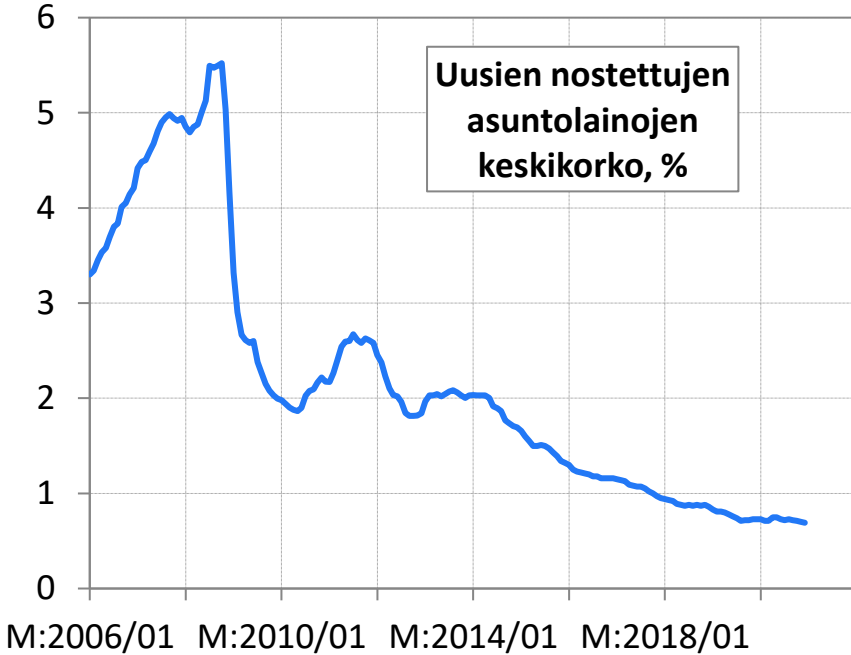
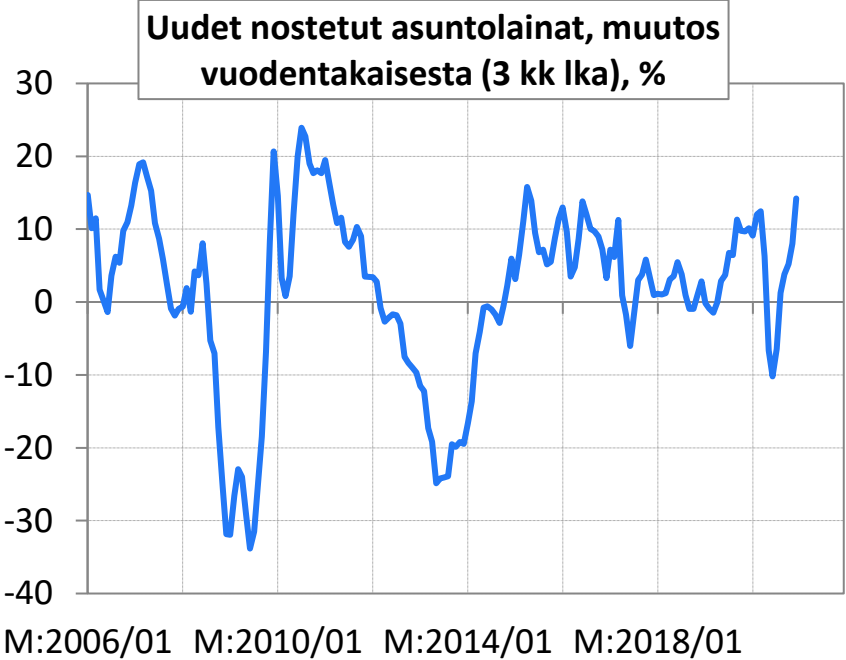


# Rahoitusmarkkinat

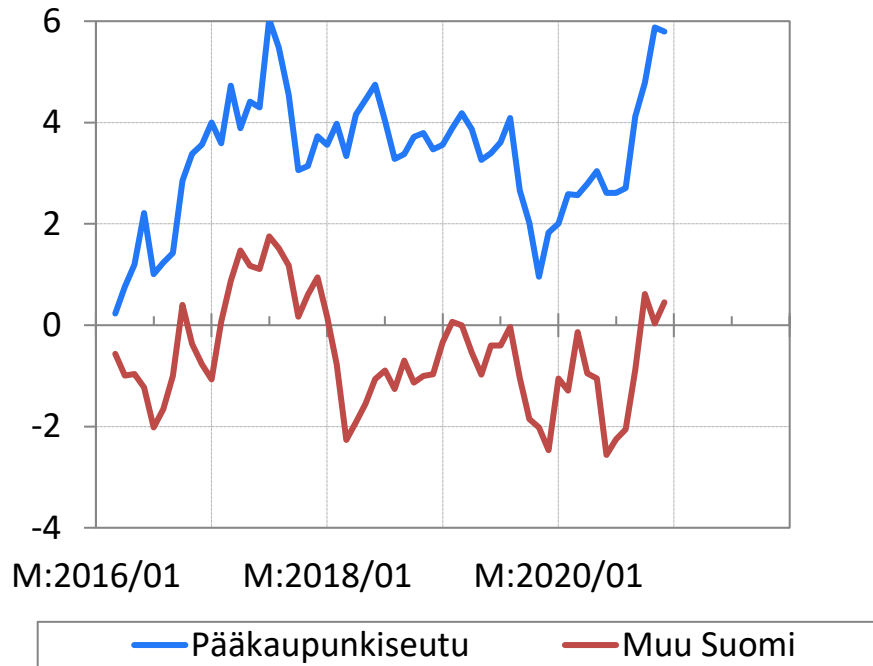
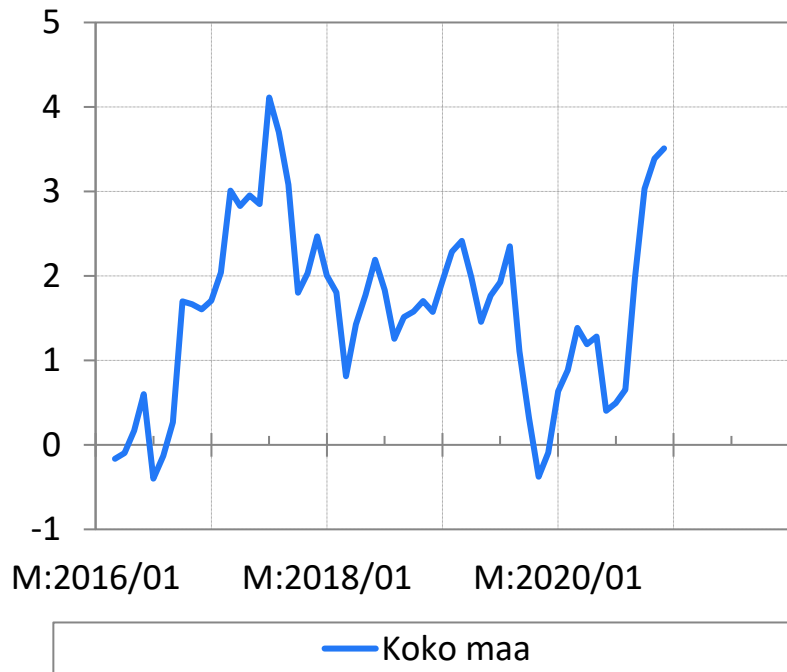
# Kotitalouksien velkaantumisaste Suomessa, % käytettävissä olevista rahatuloista



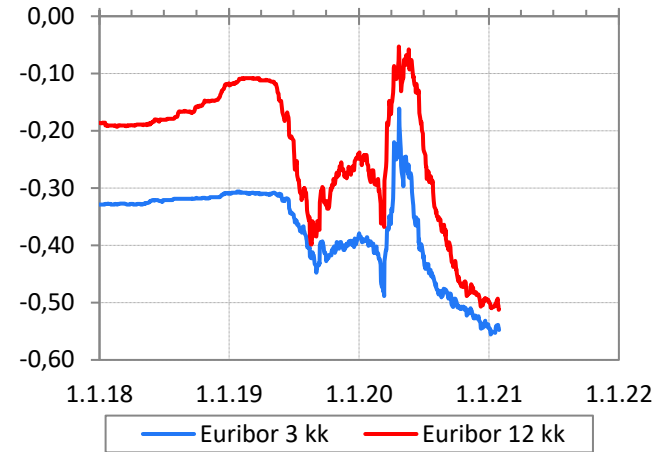
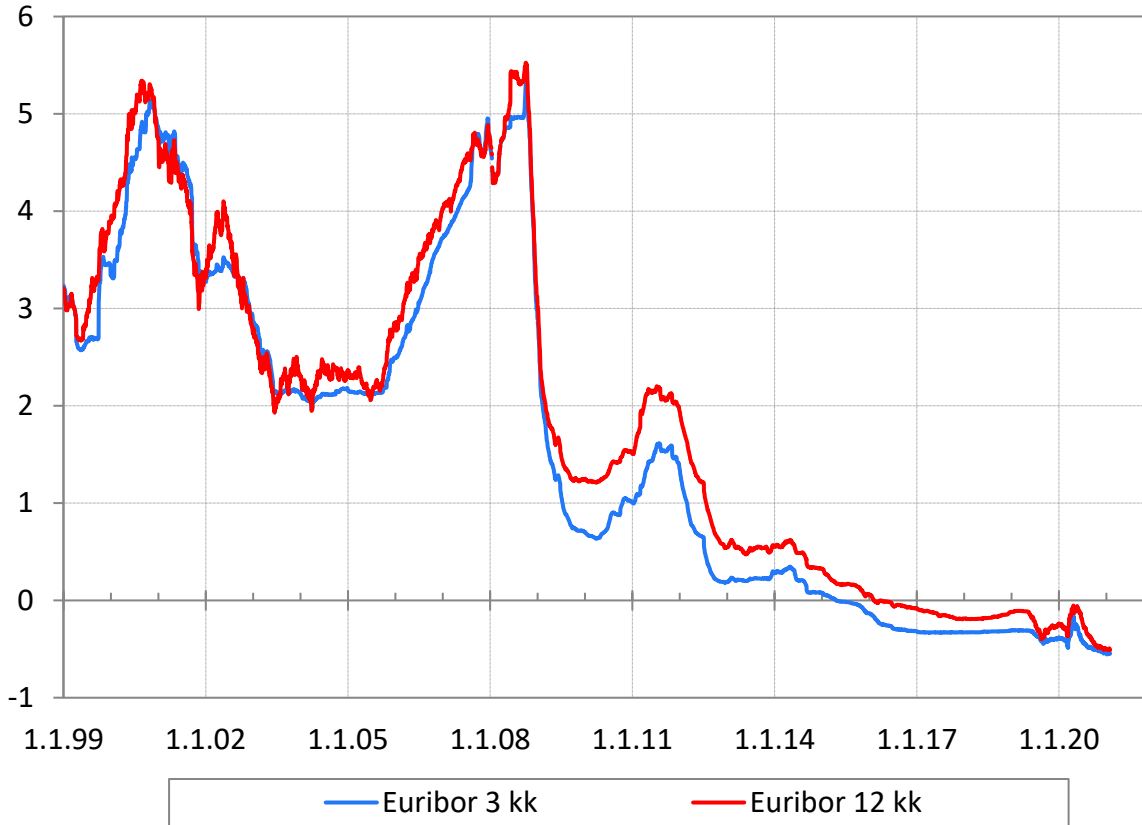
# Uudet asuntolainat Suomessa



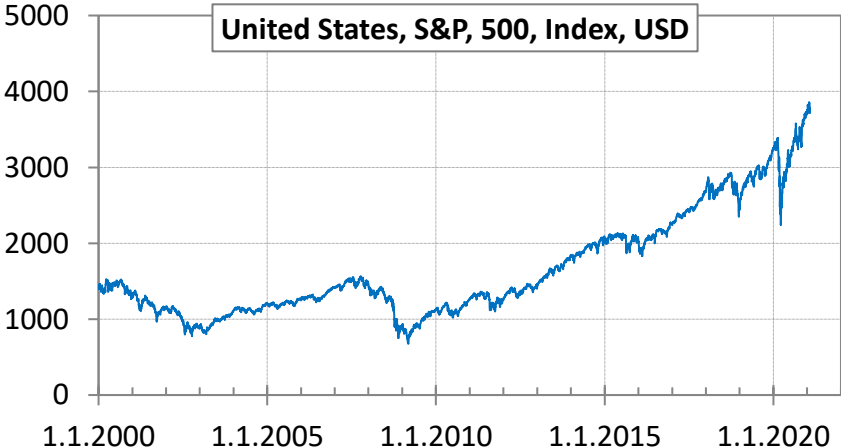
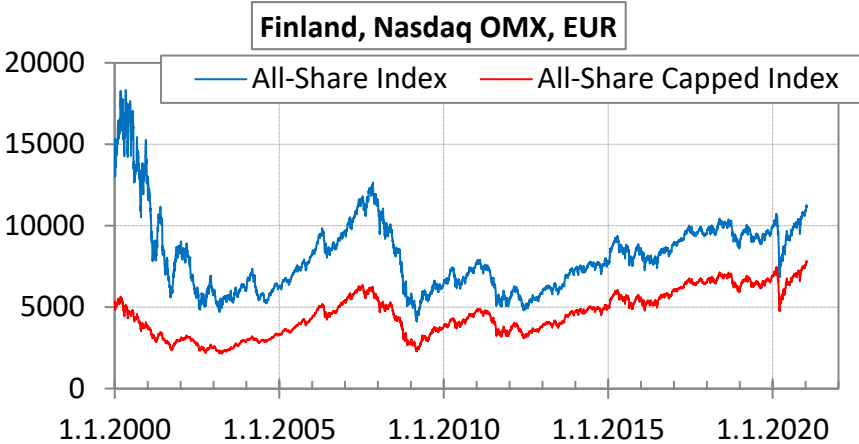
# Vanhojen kerrostaloasuntojen hintojen %-muutos, 3 kk:n ika



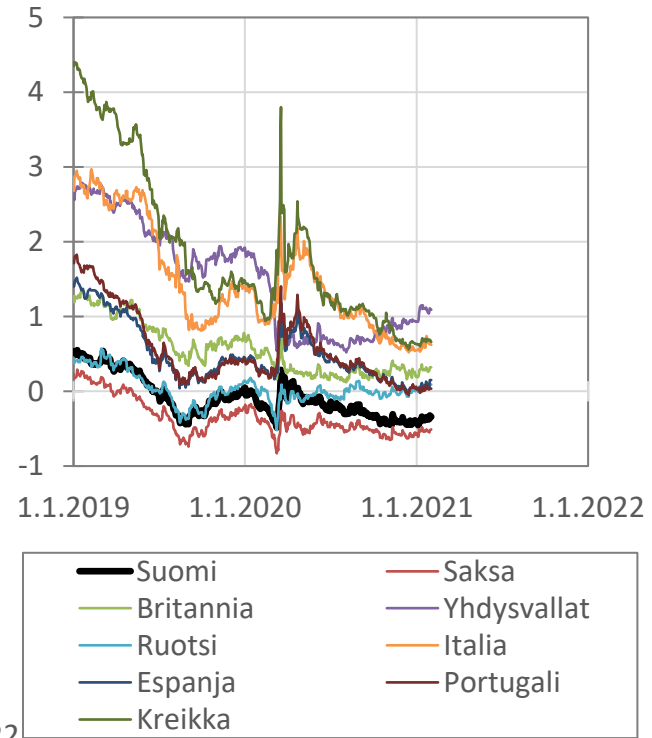
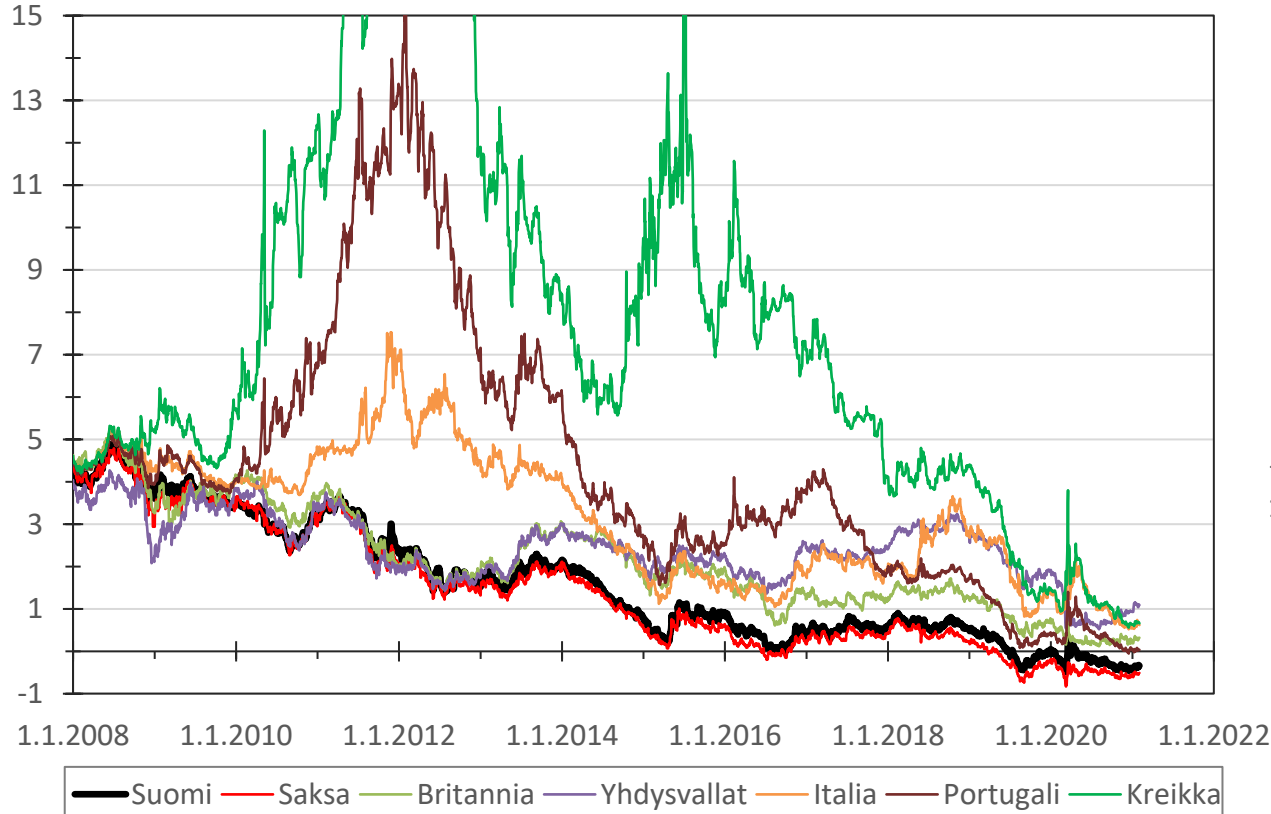
# Euribor, %



# Pörssi-indeksejä



# Valtion 10 vuoden joukkolainojen tuotto, %



# Talousennusteita

2020	Etla	PT	PTT	SP	VM	HB	Nordea	OP	Danske	Komissio	Med	Min	Max
%-muutoksia	14.9.	16.9.	15.9.	15.12.	17.12.	19.1.	26.1.	26.1.	15.12.	5.11.			
Bkt	-4.5	-5.0	-4.0	-3.8	-3.3	-3.1	-3.0	-3.0	-3.3	-4.3	-3.6	-5.0	-3.0
Tuonti	-10.3	-9.3	-6.0	-7.1	-7.5	-7.1	-7.2	-7.1	-8.0	-8.5	-7.4	-10.3	-6.0
Vienti	-11.9	-13.7	-9.0	-9.1	-10.4	-9.5	-10.0	-9.0	-10.0	-12.4	-10.0	-13.7	-9.0
Kulutus	-2.0	-1.3	..	..	-2.3	-2.3	..	-2.8	-2.8	..	-2.3	-2.8	-1.3
- yksityinen	-5.4	-3.2	-2.5	-5.3	-3.9	-3.7	-3.9	-4.0	-4.0	-4.4	-4.0	-5.4	-2.5
- julkinen	5.9	3.0	1.0	3.2	1.4	1.0	-0.2	0.0	0.0	4.8	1.2	-0.2	5.9
Investoinnit (SP: yksityiset.)	-3.4	-4.5	-3.5	-5.6	-3.3	-2.0	-2.6	-2.4	-2.5	-5.1	-3.4	-5.6	-2.0
Varastojen muutos (kontr.)	-1.5	..	..	-0.2	..	..	0.9	..	..	-0.3	-0.3	-1.5	0.9
Kokonaiskysyntä	-6.3	-6.2	..	..	-4.3	..	..	..	..	..	-6.2	-6.3	-4.3
Kuluttajahinnat (EC: harm.)	0.5	0.6	0.3	0.3	0.3	0.3	0.3	0.4	0.3	0.4	0.3	0.3	0.6
Työttömyysaste, %	8.1	8.3	8.0	7.8	7.8	7.7	7.7	7.8	7.8	7.9	7.8	7.7	8.3
Ansiotaso	1.8	1.6	1.4	1.7	1.7	1.7	1.8	1.8	1.9	..	1.7	1.4	1.9
Teollisuustuotanto (HB: arvonlisäys)	-4.8	..	..	..	-3.8	-3.1	-3.0	..	..	..	-3.5	-4.8	-3.0
Vaihtotase / bkt, %	-0.5	..	-1.2	-0.7	-1.0	-0.4	-0.5	0.1	-0.6	-1.5	-0.6	-1.5	0.1
2021	Etla	PT	PTT	SP	VM	HB	Nordea	OP	Danske	Komissio	Med	Min	Max
%-muutoksia	14.9.	16.9.	15.9.	15.12.	17.12.	19.1.	26.1.	26.1.	15.12.	5.11.			
Bkt	3.2	3.9	3.0	2.2	2.5	2.5	3.0	3.0	2.2	2.9	3.0	2.2	3.9
Tuonti	6.2	8.0	6.0	4.5	4.5	4.5	5.6	7.7	5.0	4.9	5.3	4.5	8.0
Vienti	5.5	13.2	8.0	5.7	5.0	6.0	6.4	8.3	5.0	5.6	5.9	5.0	13.2
Kulutus	2.2	2.0	..	..	3.6	2.5	..	2.7	2.9	..	2.6	2.0	3.6
- yksityinen	4.0	2.0	2.0	3.6	3.8	2.5	3.3	3.2	3.5	3.5	3.4	2.0	4.0
- julkinen	-1.6	2.0	2.0	2.1	3.1	2.5	0.4	1.5	1.5	0.1	1.8	-1.6	3.1
Investoinnit (SP: yksityiset.)	0.7	2.6	2.0	-3.2	-1.6	0.7	0.8	2.0	2.0	3.7	1.4	-3.2	3.7
Varastojen muutos (kontr.)	1.6	..	..	0.0	..	..	0.7	..	..	0.0	0.4	0.0	1.6
Kokonaiskysyntä	4.1	5.0	..	..	3.2	..	..	..	..	..	4.1	3.2	5.0
Kuluttajahinnat (EC: harm.)	1.3	1.3	0.8	0.8	1.0	0.9	0.8	0.8	1.0	1.1	1.0	0.8	1.3
Työttömyysaste, %	7.9	7.8	8.0	8.3	8.0	7.5	7.6	7.7	8.0	7.7	7.9	7.5	8.3
Ansiotaso	2.3	2.3	2.0	2.2	2.5	2.3	2.0	2.5	2.5	..	2.3	2.0	2.5
Teollisuustuotanto (HB: arvonlisäys)	3.2	..	..	..	3.3	3.0	3.0	..	..	..	3.1	3.0	3.3
Vaihtotase / bkt, %	-0.3	..	-1.0	-0.4	-1.0	-0.3	-0.5	0.1	-0.6	-1.2	-0.5	-1.2	0.1



# Talousennusteita

2022	Etla	PT	PTT	SP	VM	HB	Nordea	OP	Danske	Komissio			
%-muutoksia	14.9.	16.9.		15.12.	17.12.	19.1.	26.1.	26.1.	15.12.	5.11.	Med	Min	Max
Bkt	1.9	1.7		2.5	2.0	2.3	2.0	2.6	2.8	2.2	2.2	1.7	2.8
Tuonti	6.1	3.7		4.0	3.8	2.5	5.5	6.1	5.0	5.5	5.0	2.5	6.1
Vienti	5.2	4.2		3.9	4.6	4.0	6.2	6.9	6.0	3.9	4.6	3.9	6.9
Kulutus	1.3	1.2		..	1.5	1.6	..	2.1	2.2	..	1.6	1.2	2.2
- yksityinen	1.9	1.5		4.0	2.5	2.0	2.5	2.8	2.7	3.9	2.5	1.5	4.0
- julkinen	-0.1	0.5		-0.7	-0.7	1.0	0.3	0.5	1.0	-0.9	0.3	-0.9	1.0
Investoinnit (SP: yksityiset.)	1.9	2.0		3.8	2.4	1.6	2.2	3.0	3.0	4.0	2.4	1.6	4.0
Varastojen muutos (kontr.)	0.9	..		0.0	..	..	-0.1	..	..	0.0	0.0	-0.1	0.9
Kokonaiskysyntä	3.1	2.3		..	2.6	..	..	..	..	..	2.6	2.3	3.1
Kuluttajahinnat (EC: harm.)	1.2	1.1		1.2	1.4	1.3	1.2	1.0	1.5	1.4	1.2	1.0	1.5
Työttömyysaste, %	7.6	7.3		7.7	7.6	7.2	6.9	7.2	7.2	7.4	7.3	6.9	7.7
Ansiotaso	2.1	1.8		1.7	2.0	2.0	2.0	2.0	2.5	..	2.0	1.7	2.5
Teollisuustuotanto (HB: arvonlisäys)	2.5	..		..	2.6	2.0	2.0	..	..	..	2.3	2.0	2.6
Vaihtotase / bkt, %	-0.6	..		-1.8	-0.7	0.3	-0.5	0.2	-0.6	-1.7	-0.6	-1.8	0.3

2023	Etla	PT	PTT	SP	VM	HB	Nordea	OP	Danske	Komissio			
%-muutoksia				15.12.	17.12.						Med	Min	Max
Bkt				1.5	1.4						1.5	1.4	1.5
Tuonti				3.3	2.0						2.7	2.0	3.3
Vienti				3.3	2.2						2.8	2.2	3.3
Kulutus				..	1.0						1.0	1.0	1.0
- yksityinen				1.8	1.8						1.8	1.8	1.8
- julkinen				0.2	-0.7						-0.3	-0.7	0.2
Investoinnit (SP: yksityiset.)				2.3	2.2						2.3	2.2	2.3
Varastojen muutos (kontr.)				0.0	..						0.0	0.0	0.0
Kokonaiskysyntä				..	1.7						1.7	1.7	1.7
Kuluttajahinnat (EC: harm.)				1.5	1.6						1.6	1.5	1.6
Työttömyysaste, %				7.4	7.2						7.3	7.2	7.4
Ansiotaso				2.2	2.0						2.1	2.0	2.2
Teollisuustuotanto (HB: arvonlisäys)				..	1.7						1.7	1.7	1.7
Vaihtotase / bkt, %				-0.4	-0.7						-0.6	-0.7	-0.4