



Kuukausiraportti

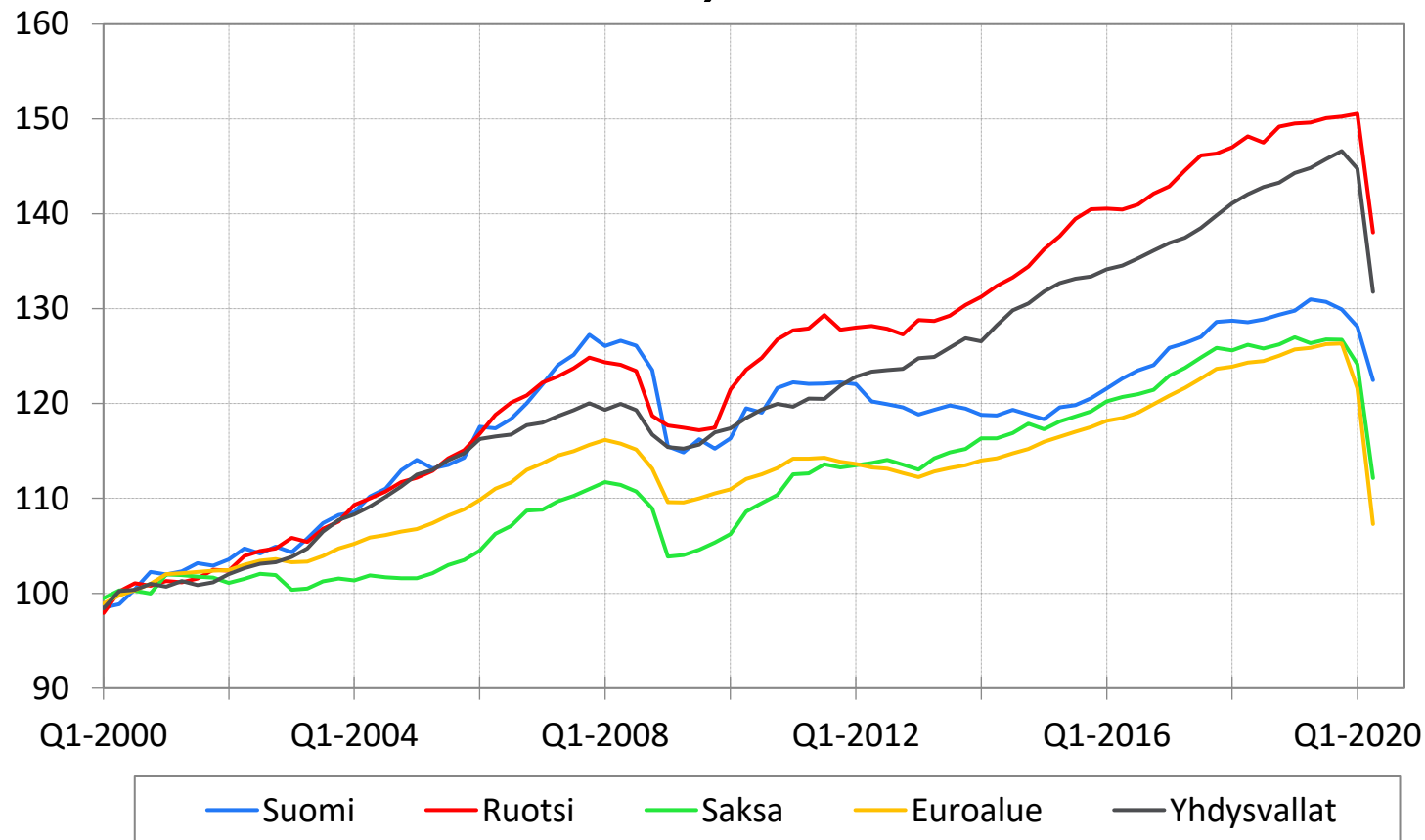
Kuviopaketti

Ville Kaitila
Eta
Twitter @VilleKaitila
7.10.2020

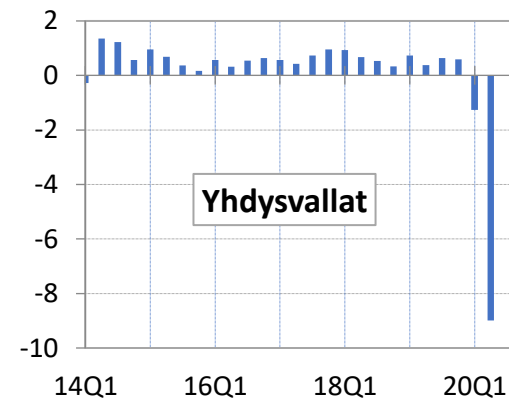
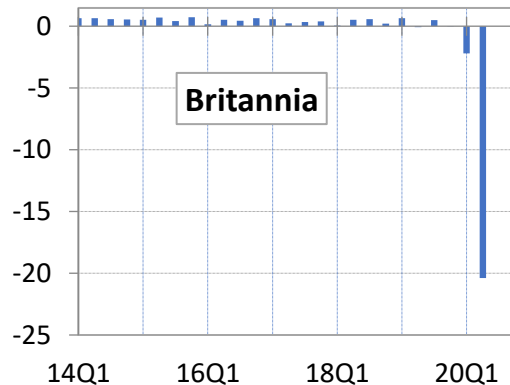
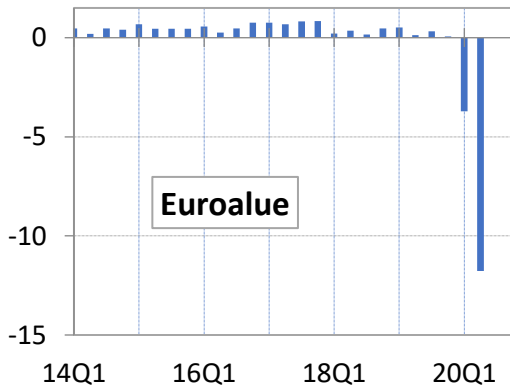
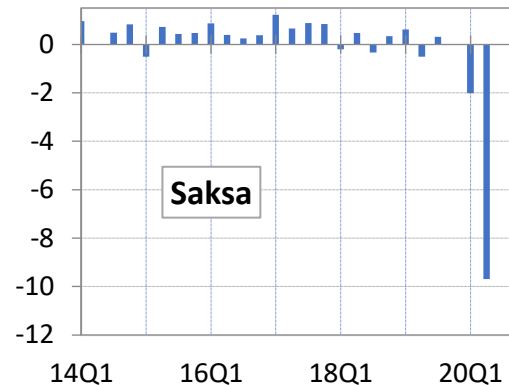
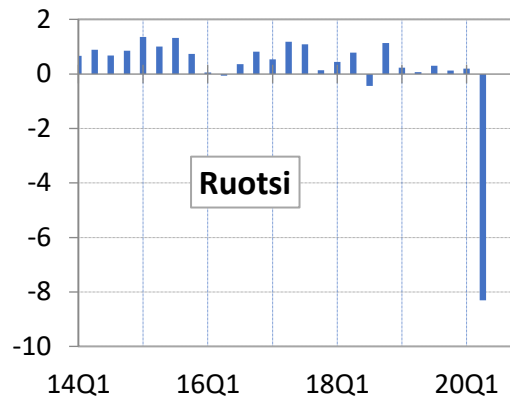
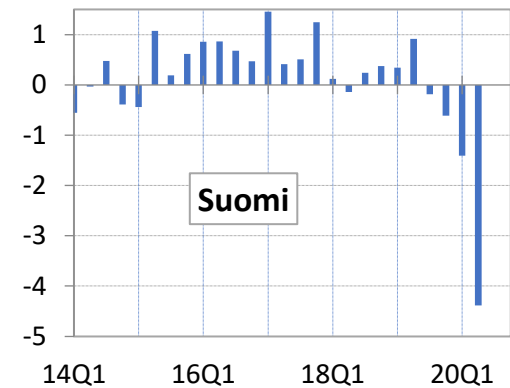
Palaute: ville.kaitila@etla.fi

Kansainvälinen talous

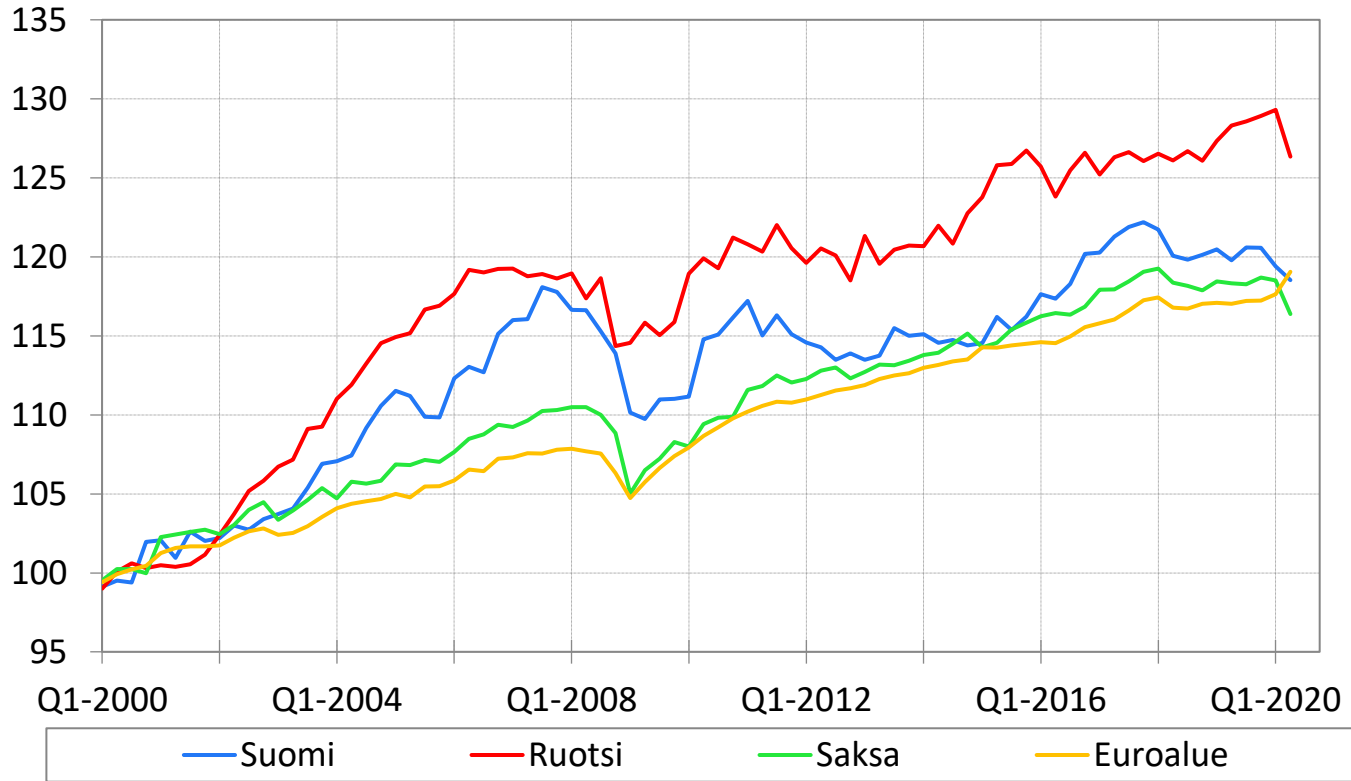
Bkt:n määrä (kausitasoitettu kansallisessa valuutassa), 2000 = 100



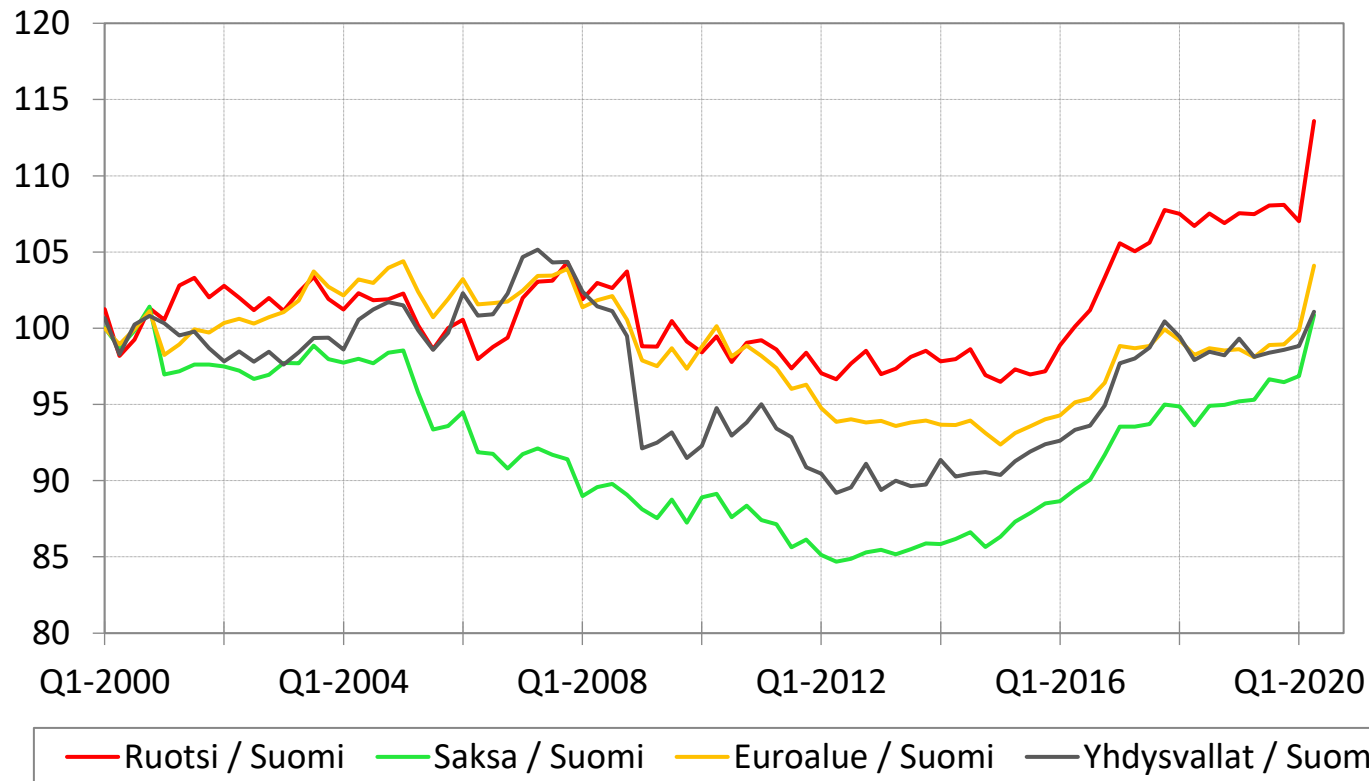
Bkt:n määrän muutos edellisestä neljänneksestä, kausitasoitettu, %



Tuottavuus (bkt per tehdyt työtunnit, kausitasoitettu), 2000 = 100

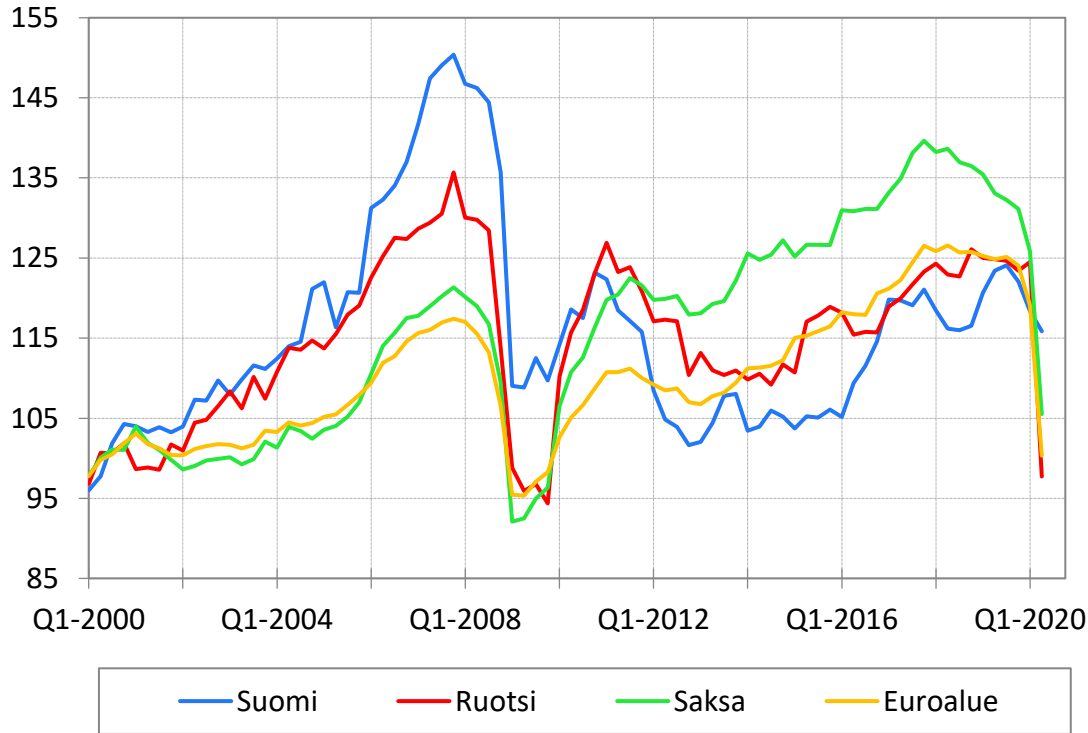


Koko kansantalouden nimelliset yksikkötyökustannukset suhteessa Suomeen (kausitasoitettu kansallisessa valuutassa), 2000 = 100



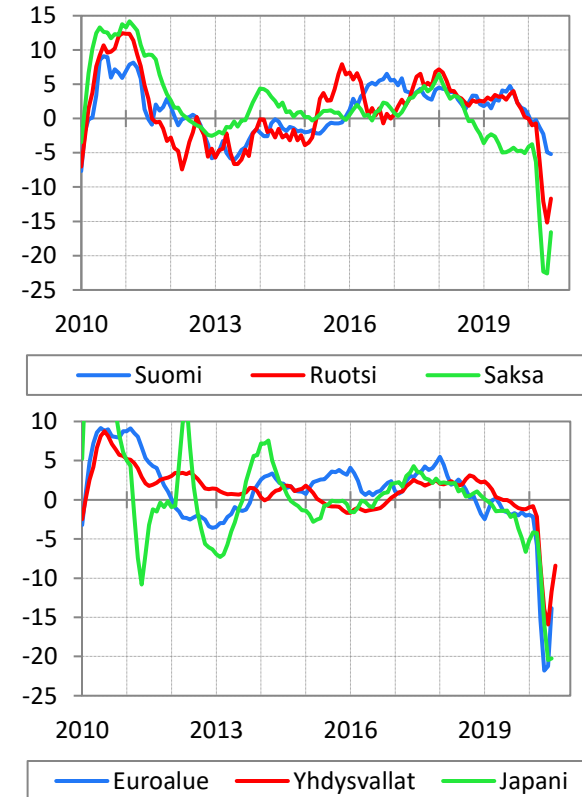
Tehdasteollisuuden tuotanto

Tehdasteollisuuden arvonlisäyksen määrä, 2000 = 100



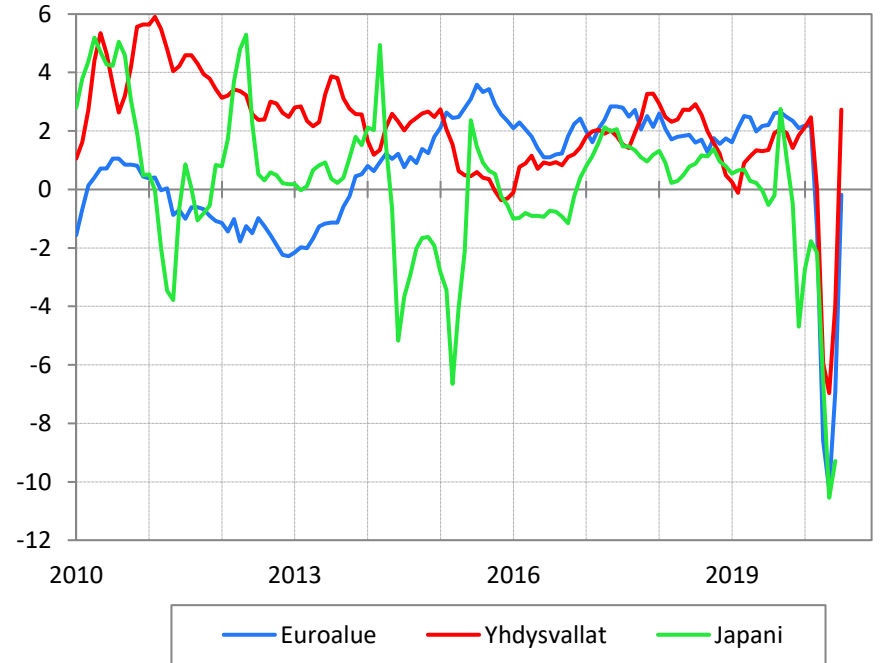
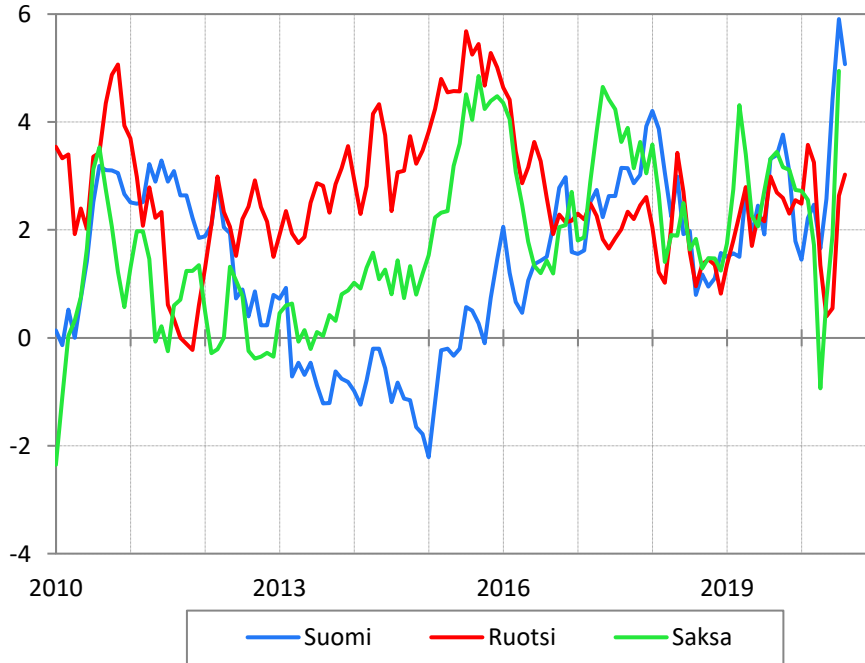
Lähteet: OECD Quarterly National Accounts, Macrobond.

Tuotoksen määrän 12 kk:n muutos (3 kk:n ika), %



Lähteet: OECD MEI, Macrobond.

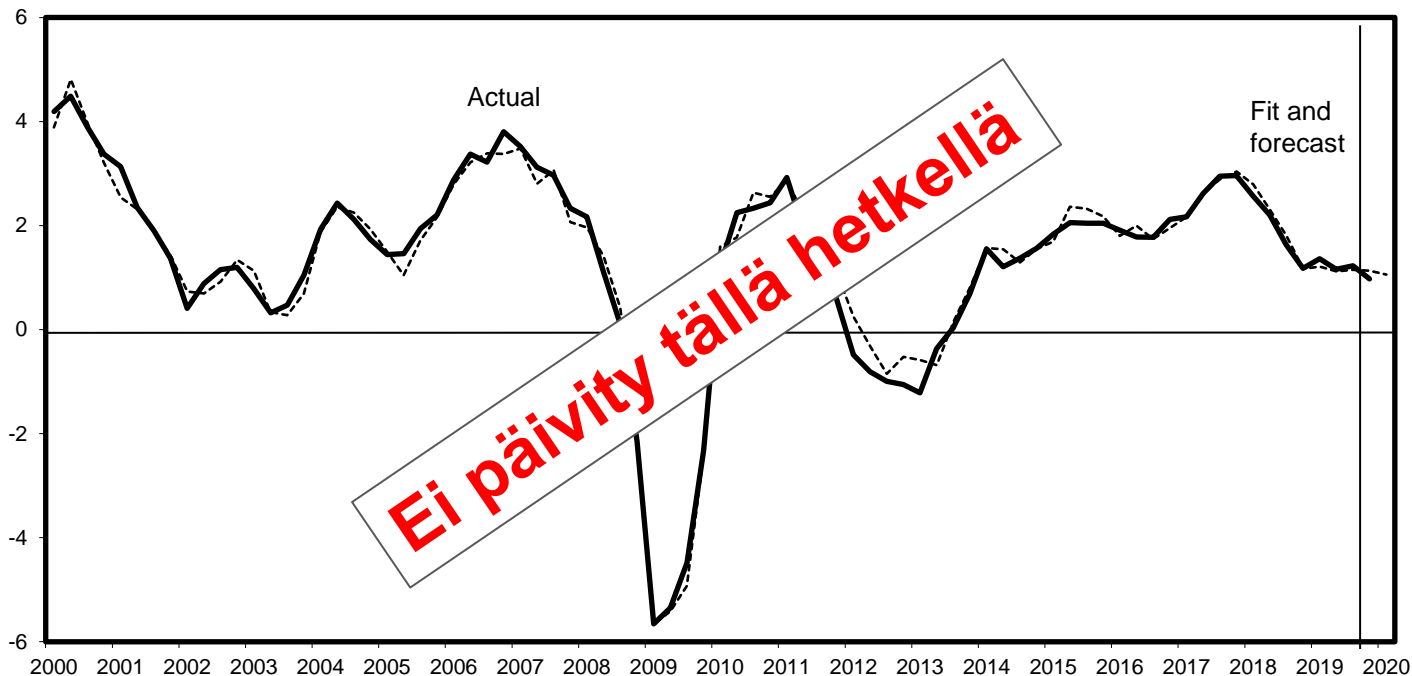
Vähittäiskaupan myynnin volyymin 12 kk:n muutos (3 kk:n lka), %



Luottamusindikaattoreita ym.

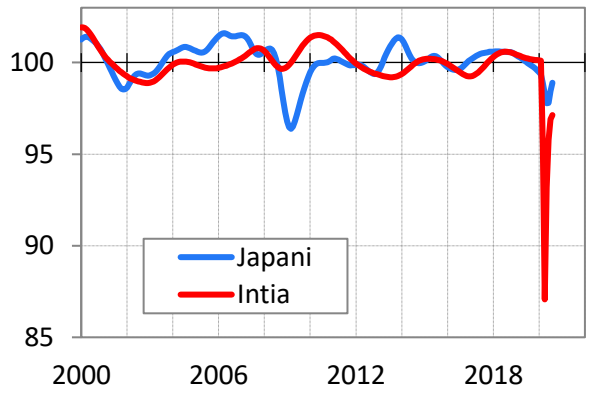
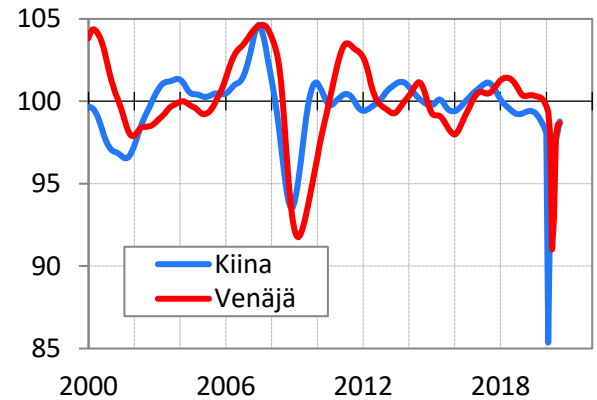
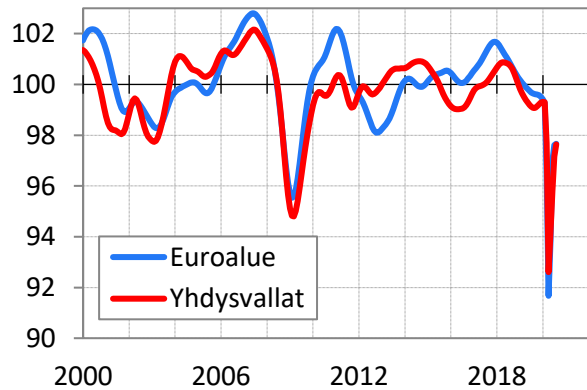
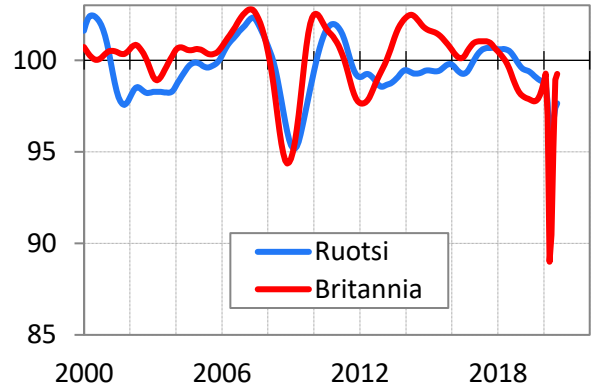
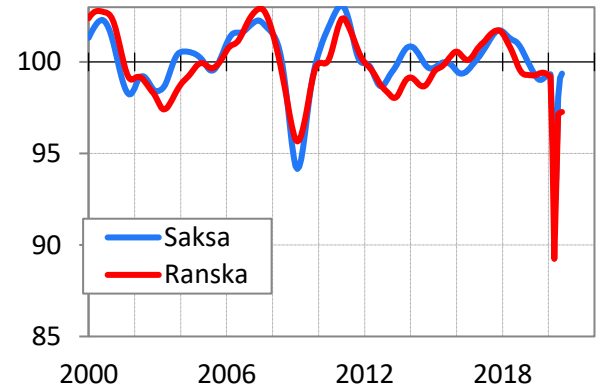
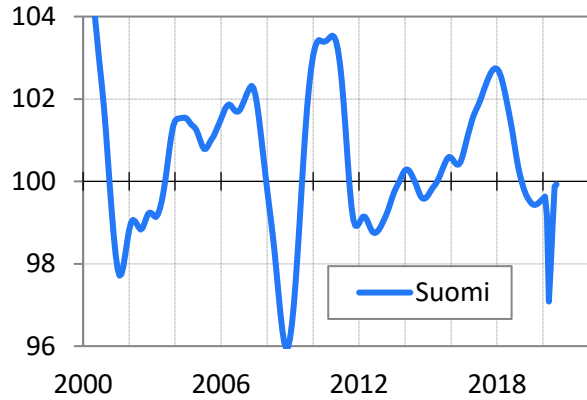
Euroframe-indikaattori euroalueen bkt- vuosikasvulle, %, helmikuu 2020

	2018				2019				2020	
	Q1	Q2	Q3	Q4	Q1	Q2	Q3	Q4	Q1	Q2
Toteutunut	2.6	2.2	1.6	1.2	1.4	1.2	1.2	1.0		
Indikaattori	2.8	2.3	1.8	1.2	1.2	1.1	1.1	1.1	1.1	



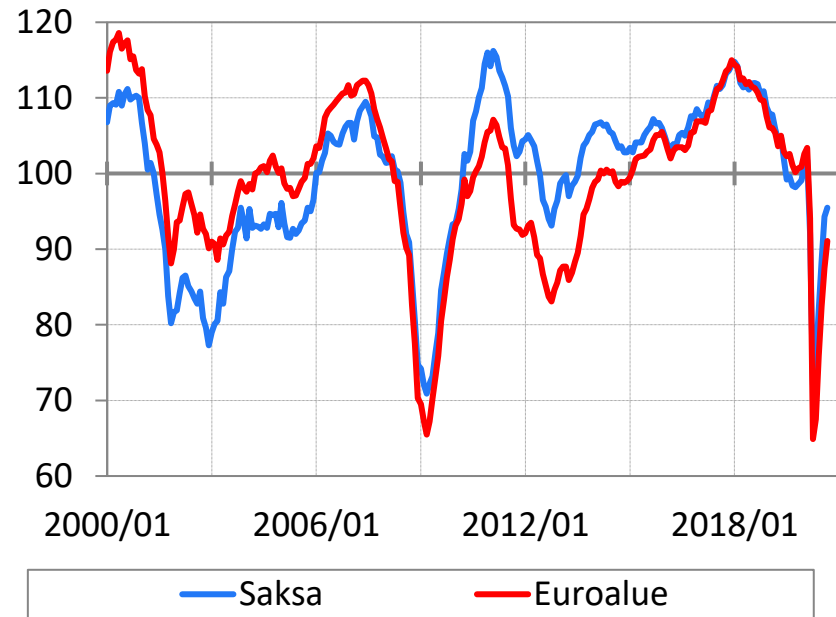
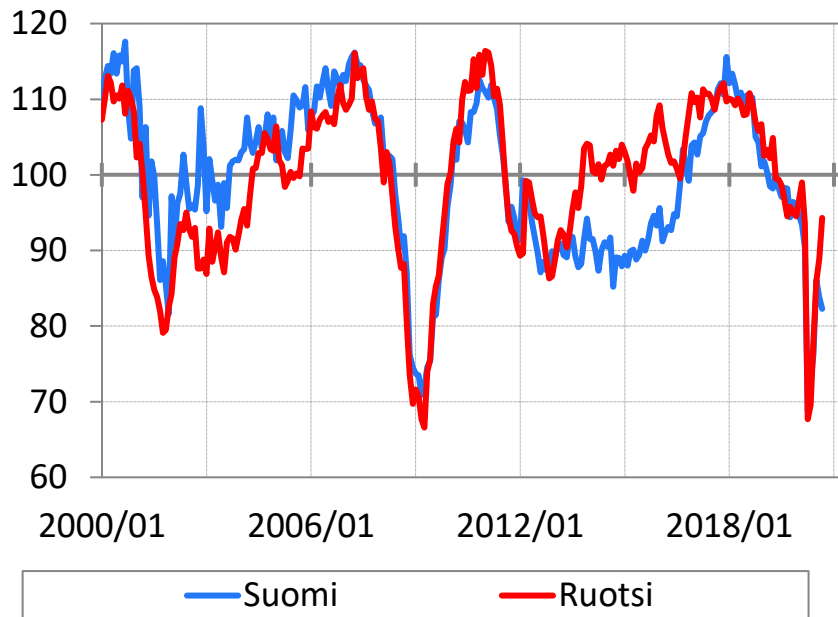
Euroframe-indikaattori ennakoii euroalueen bkt:n kasvua kaksi vuosineljännestä eteenpäin. Indikaattorissa käytetään teollisuuden, vähittäiskaupan ja rakentamisen luottamusindikaattoreita, lyhyttä reaalkorkoa suhteessa bkt:n kasvuvauhtiin, reaalia EUR/USD-valuuttakurssia, raaka-aineiden hintaindeksiä sekä Yhdysvaltojen ISM-indeksiä. Historiallinen Euroframe-indikaattori estimoidaan joka kuukausi uudestaan. Ks. www.euroframe.org.

OECD:n bkt-kasvua n. 6 kk ennakoiva indikaattori (amplitude adjusted CLI)

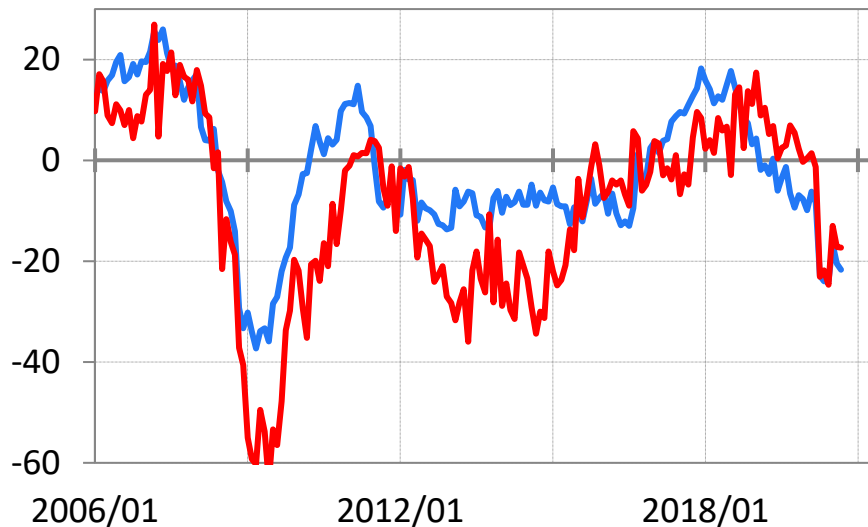


The main message of CLI movements over time is the increase or decrease, rather than the amplitude of the changes. Turning points in the de-trended reference series have been found 4 to 8 months (on average) after the signals of turning points had been detected in the headline CLI. The CLI is the average of de-trended and smoothed and normalised component series. The amplitude adjusted CLI rescales this 'averaged' CLI to match the amplitudes of the de-trended reference series. This form allows for "output-gap" type interpretations. Lähde: OECD.

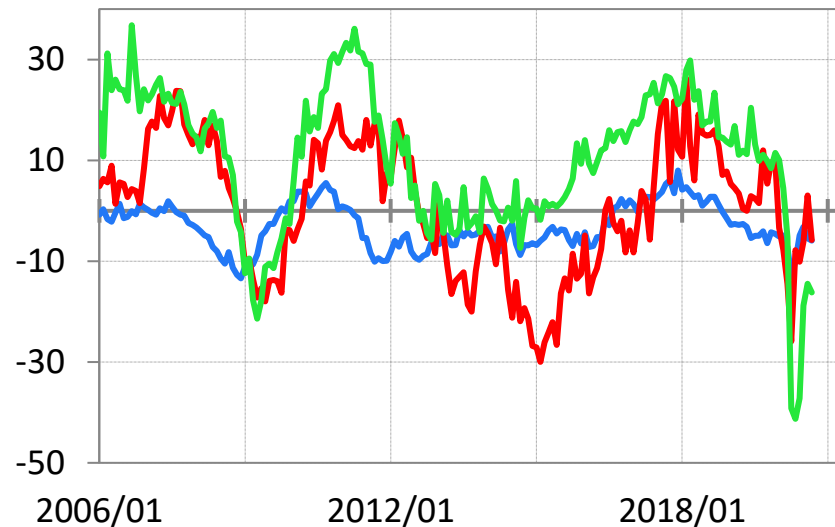
Economic sentiment -kokonaisindikaattori



Luottamusindikaattorit Suomessa

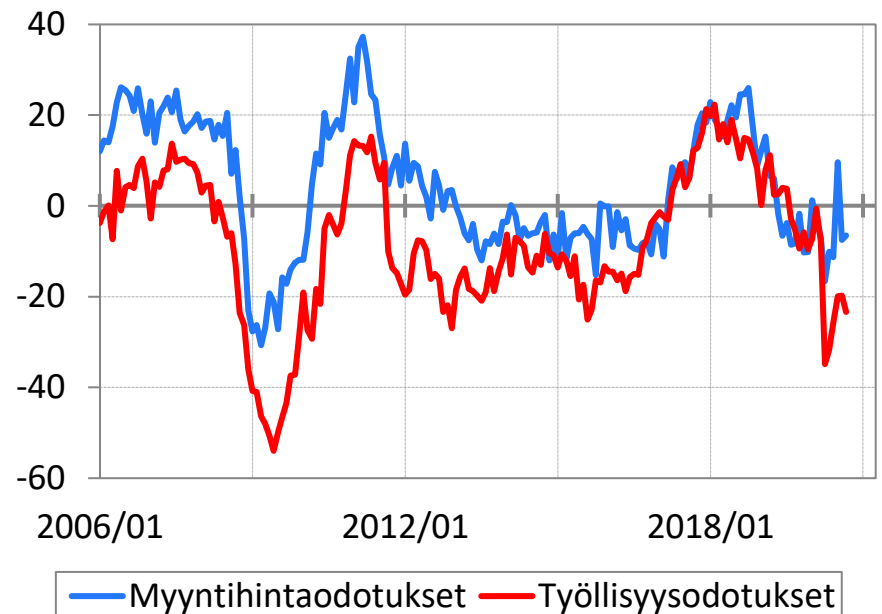
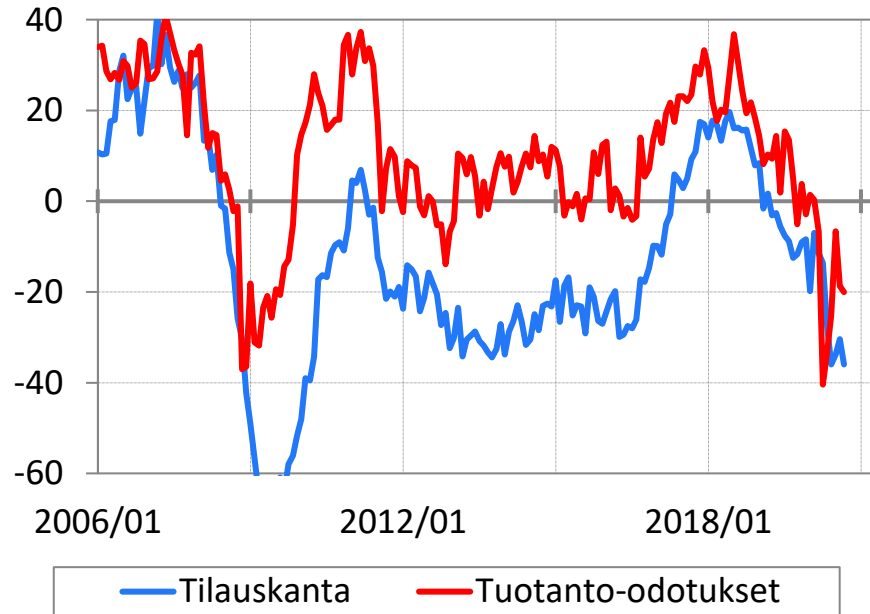


— Teollisuus — Rakentaminen



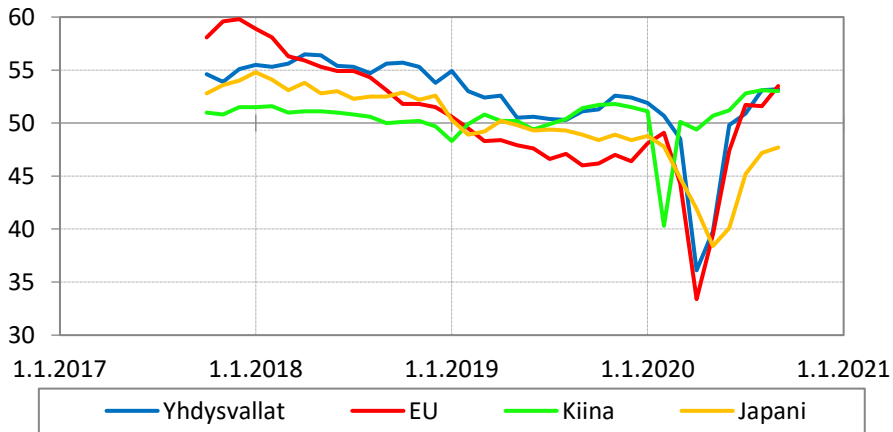
— Kuluttajat — Vähittäiskauppa — Palvelualat

Suomen teollisuuden luottamusindikaattorit

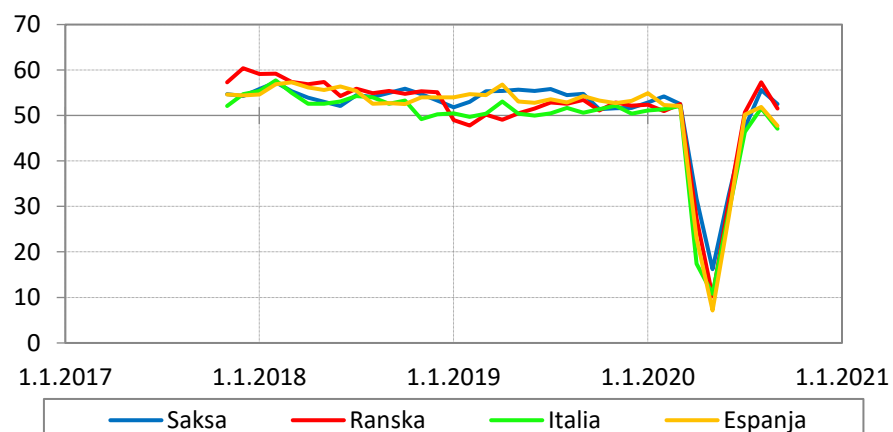
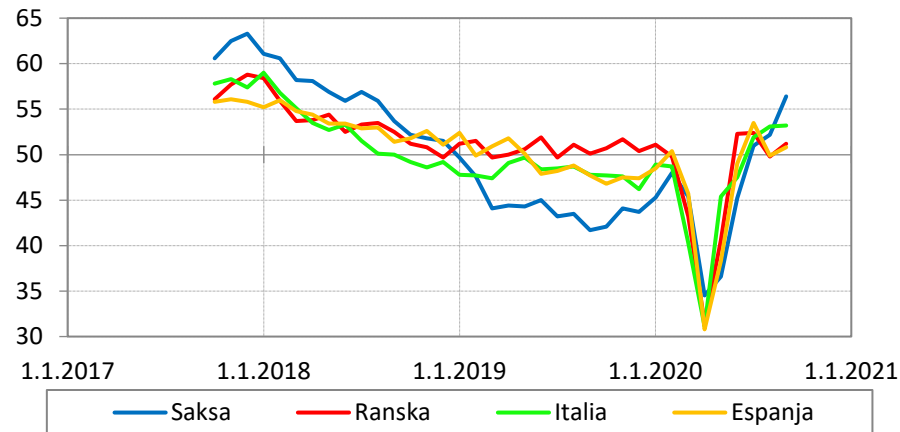
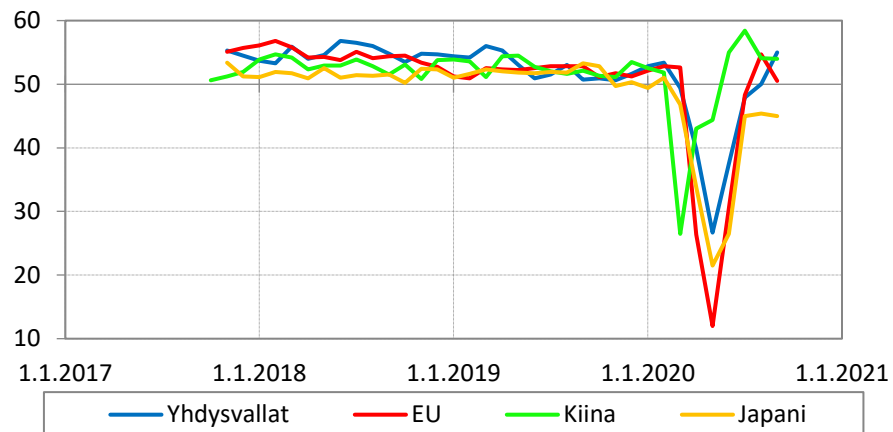


Ostopäällikköindeksejä

Tehdasteollisuus

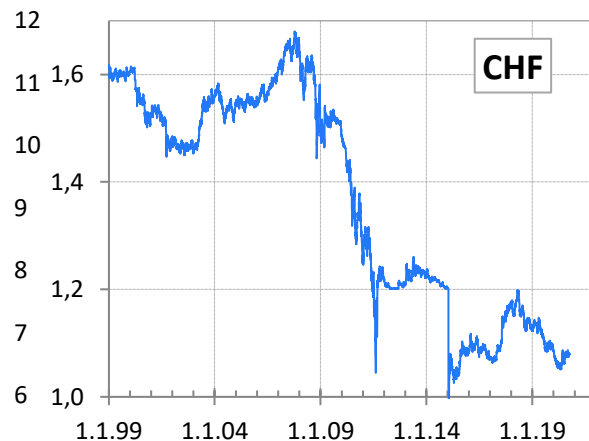
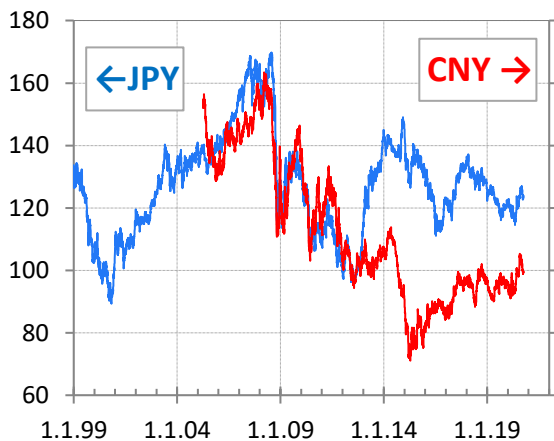
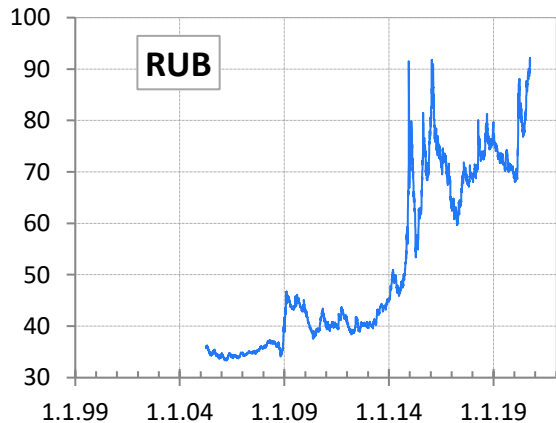


Palvelut



Valuuttakurssit ja kansainväliset hinnat

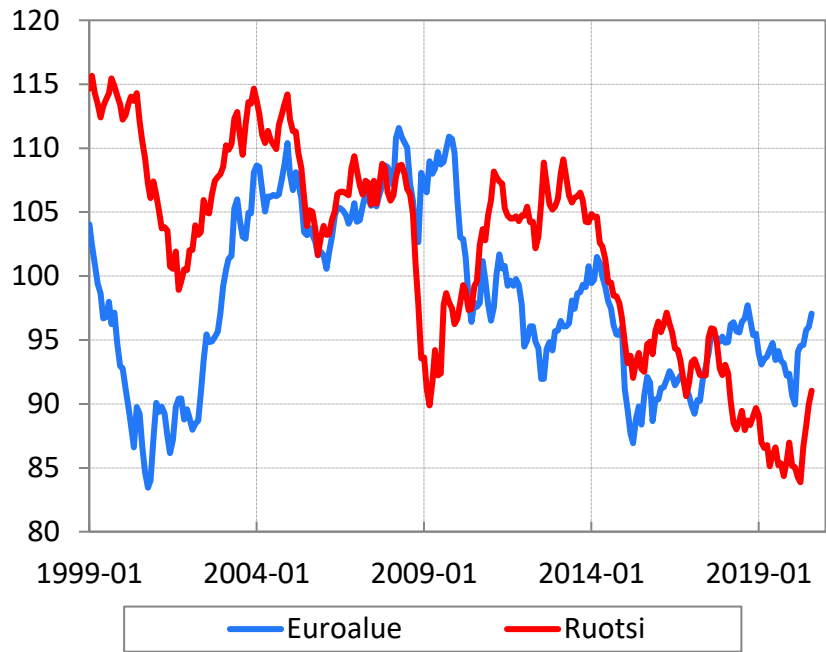
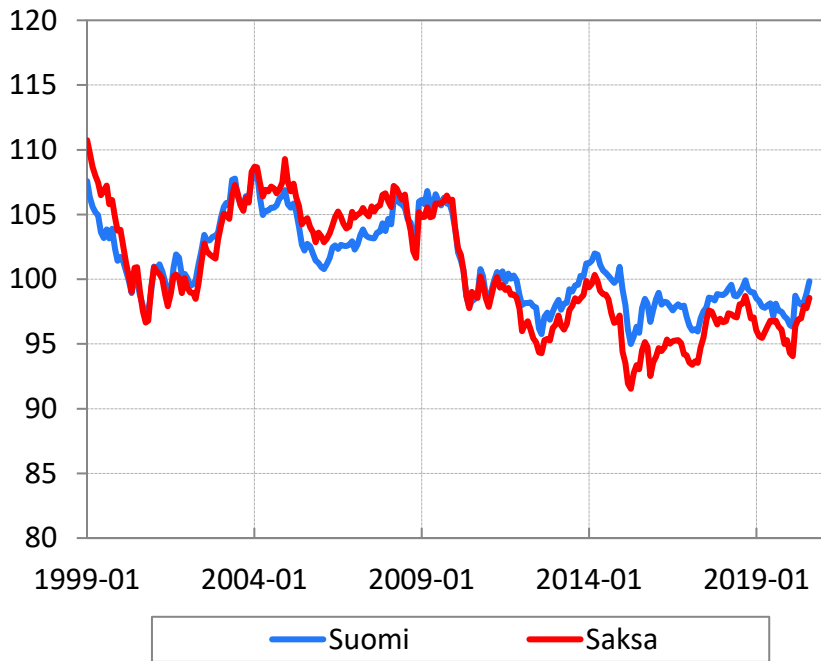
Euron vaihtokursseja, päivähavainnot



Euro vahvistuu

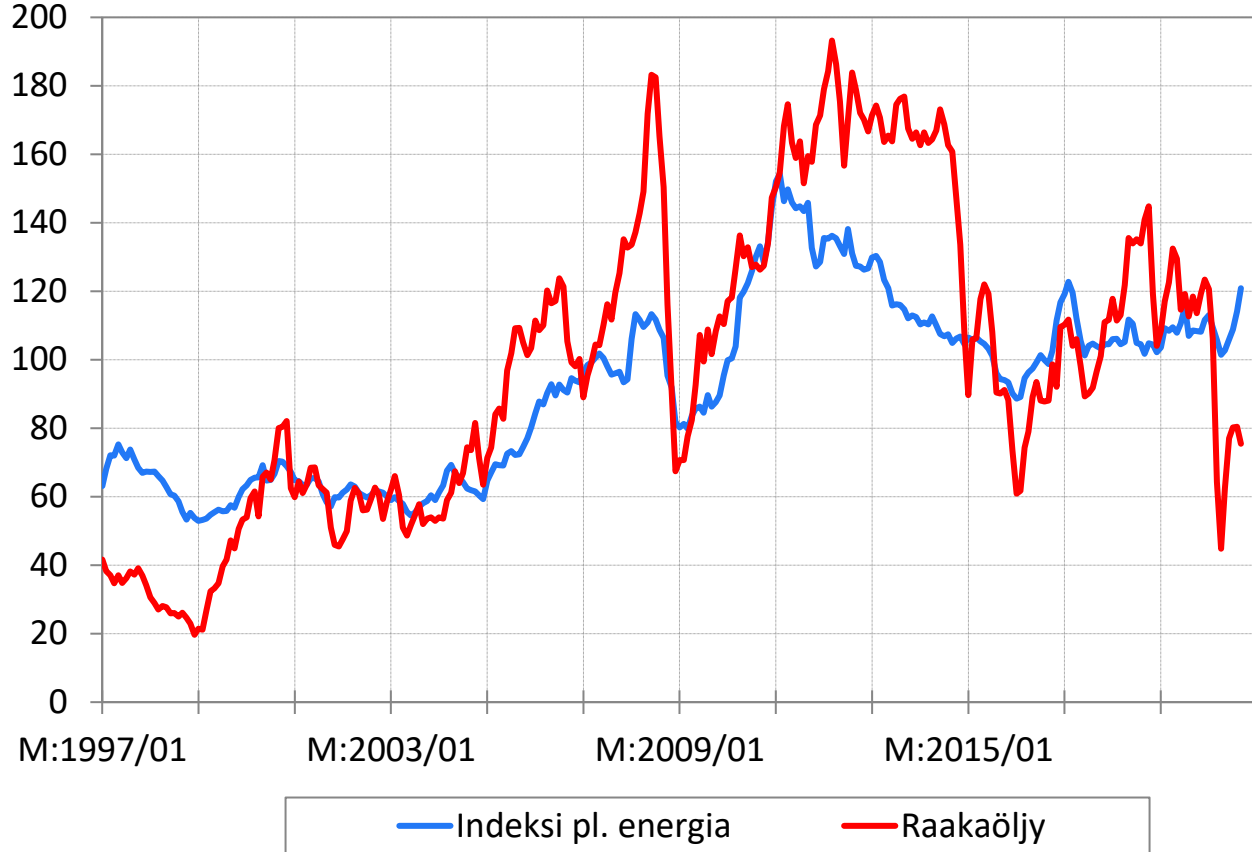
Euro heikkenee

Reaalinen efektiivinen valuuttakurssi, 2010 = 100

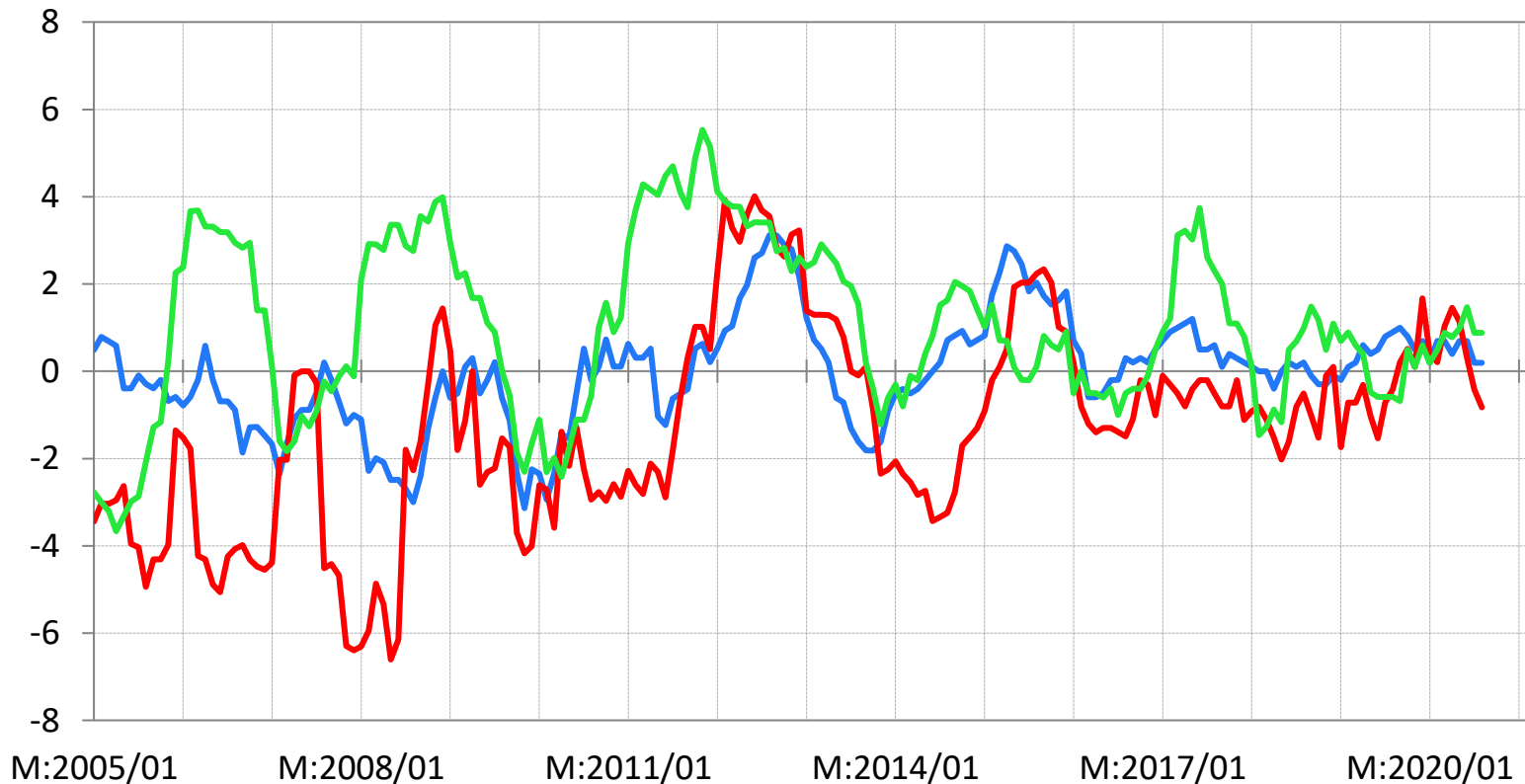


Valuutta vahvistuu
↕
Valuutta heikkenee

Raaka-aineiden eurohintoja, 2015 = 100



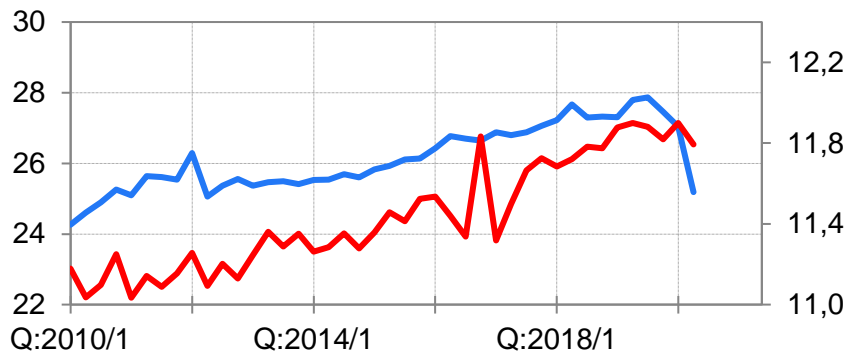
Tuontihintojen vuosimuutos, %



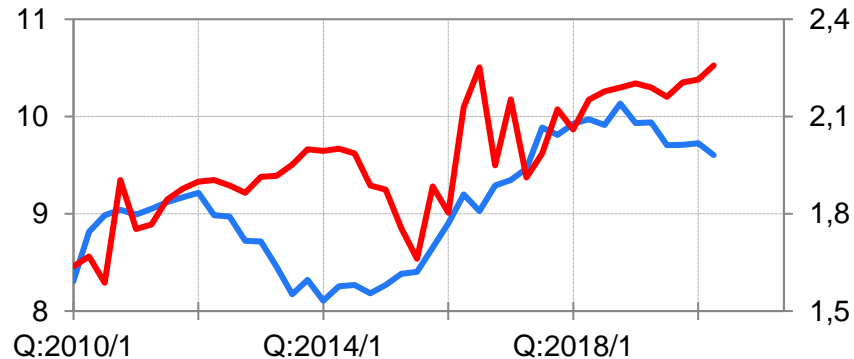
— MIG2 Investointitavarat — MIG3 Kestokulutustavarat — MIG4 Muut kulutustavarat

Kotimaiset kysyntäerät ja tuotanto

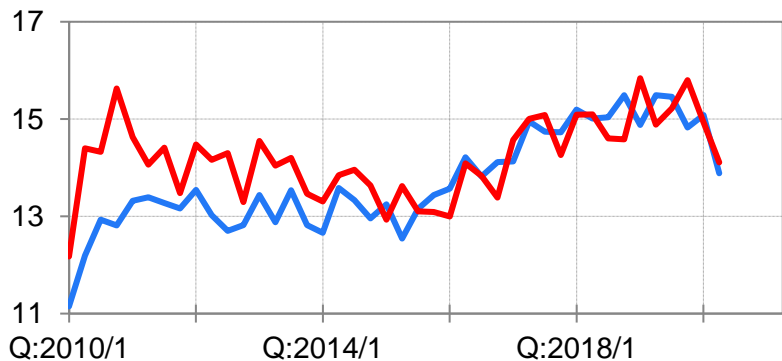
Suomen kansantalouden tilinpito, kausitasoitettu määrä neljännesvuosittain mrd. euroa 2010 hinnoin



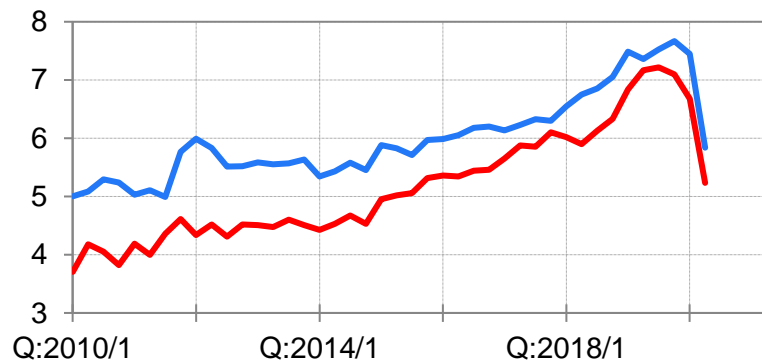
— Yksityiset kulutusmenot — Julkiset kulutusmenot (oik. aks.)



— Yksityiset investoinnit — Julkiset investoinnit (oik. aks.)

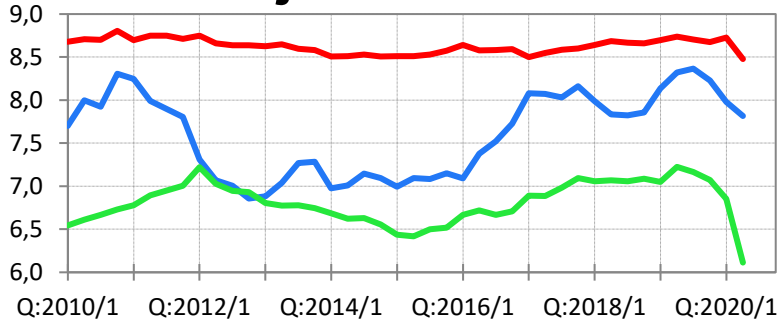


— Tavaroiden tuonti — Tavaroiden vienti

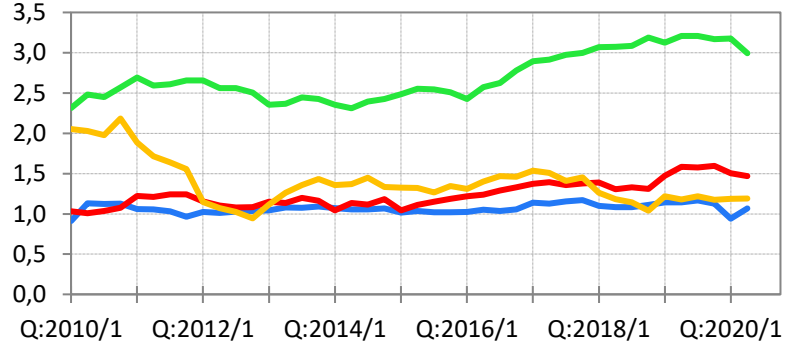


— Palvelujen tuonti — Palvelujen vienti

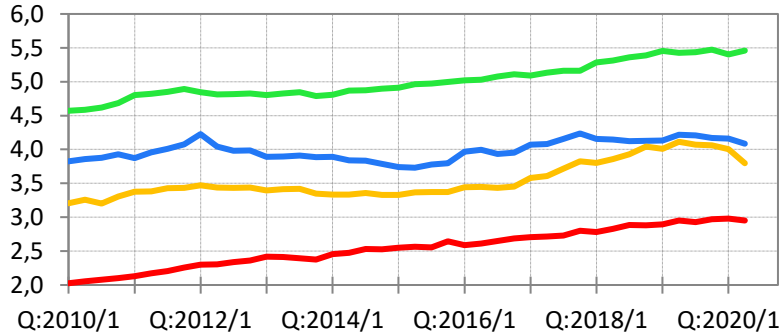
Toimialojen arvonlisäyksen kausitasoitettu määrä neljännesvuosittain mrd. euroa 2010 hinnoin



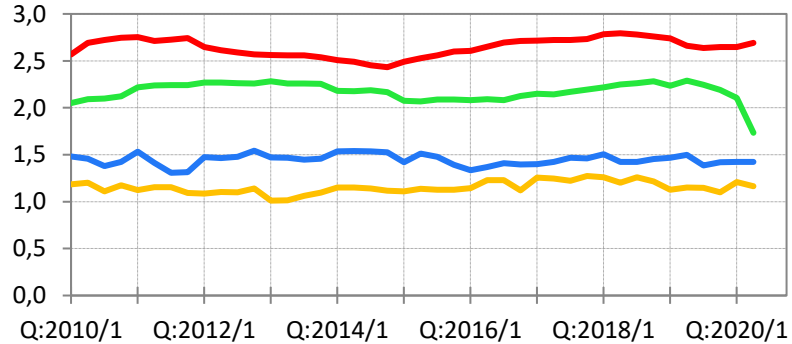
— C Tehdasteollisuus
 — Q_Q Julkinen hallinto; koulutus; terveys- ja sosiaalipalvelut
 — G_I Kauppa; liikenne; majoitus- ja ravitsemistoiminta



— Metsäteollisuus
 — Kemianteollisuus
 — Metalliteollisuus, pl. 26-27
 — 26-27 Sähkö- ja elektroniikka



— Kauppa
 — Informaatio ja viestintä
 — Kiinteistöalan toiminta
 — M-N (ks. alhaalla)

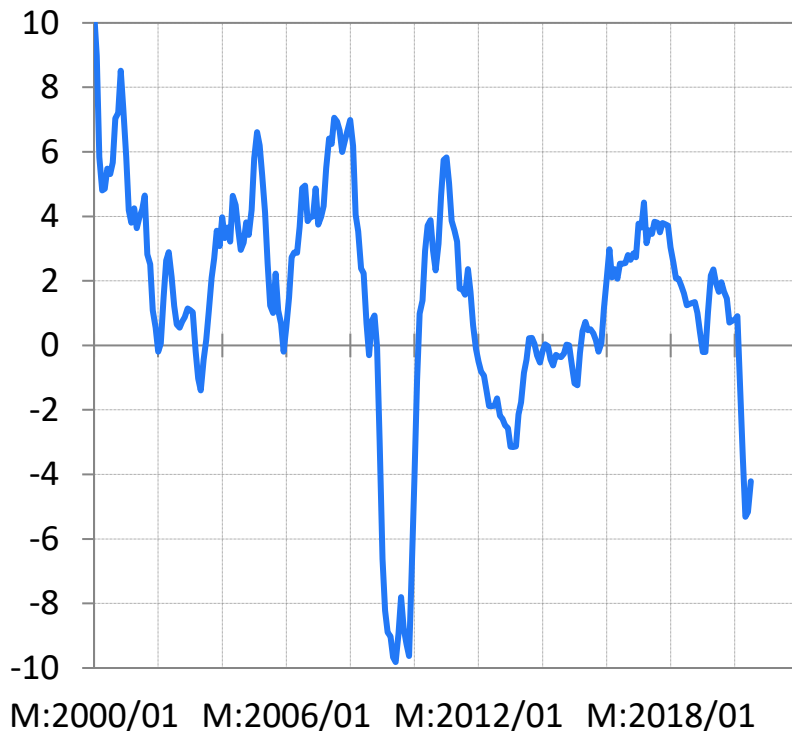


— Energia-, vesi- ja jätehuolto
 — Rakentaminen
 — Liikenne
 — Rahoitus- ja vakuutustoiminta

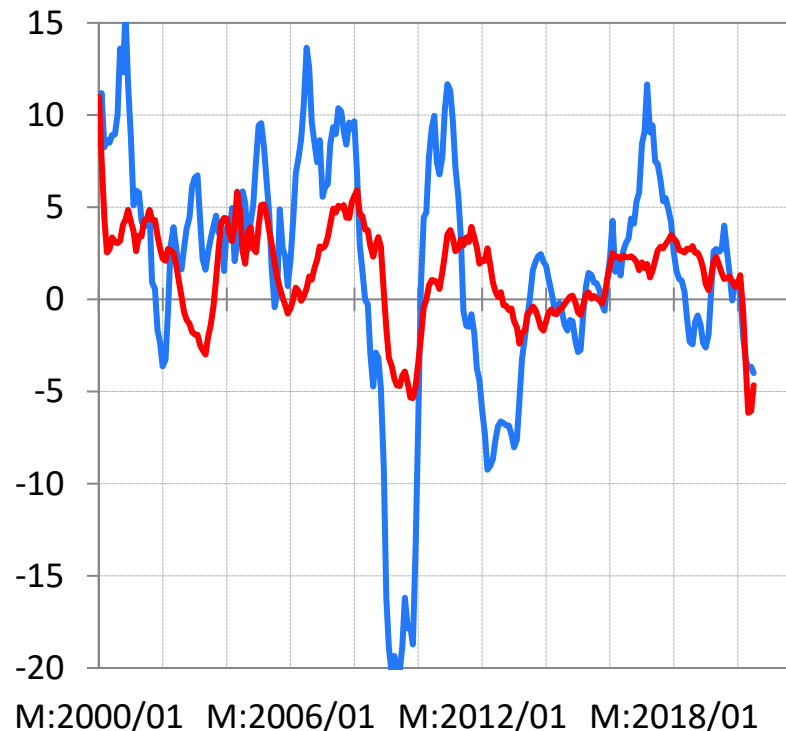
Huom. M-N: Ammatillinen, tieteellinen ja tekninen toiminta; hallinto- ja tukipalvelut.

Lähteet: Tilastokeskus, Etlan tietokanta.

Tuotannon työpäiväkorjattu suhdannekuvaaja, 3 kk:n liukuva %-muutos edellisestä vuodesta

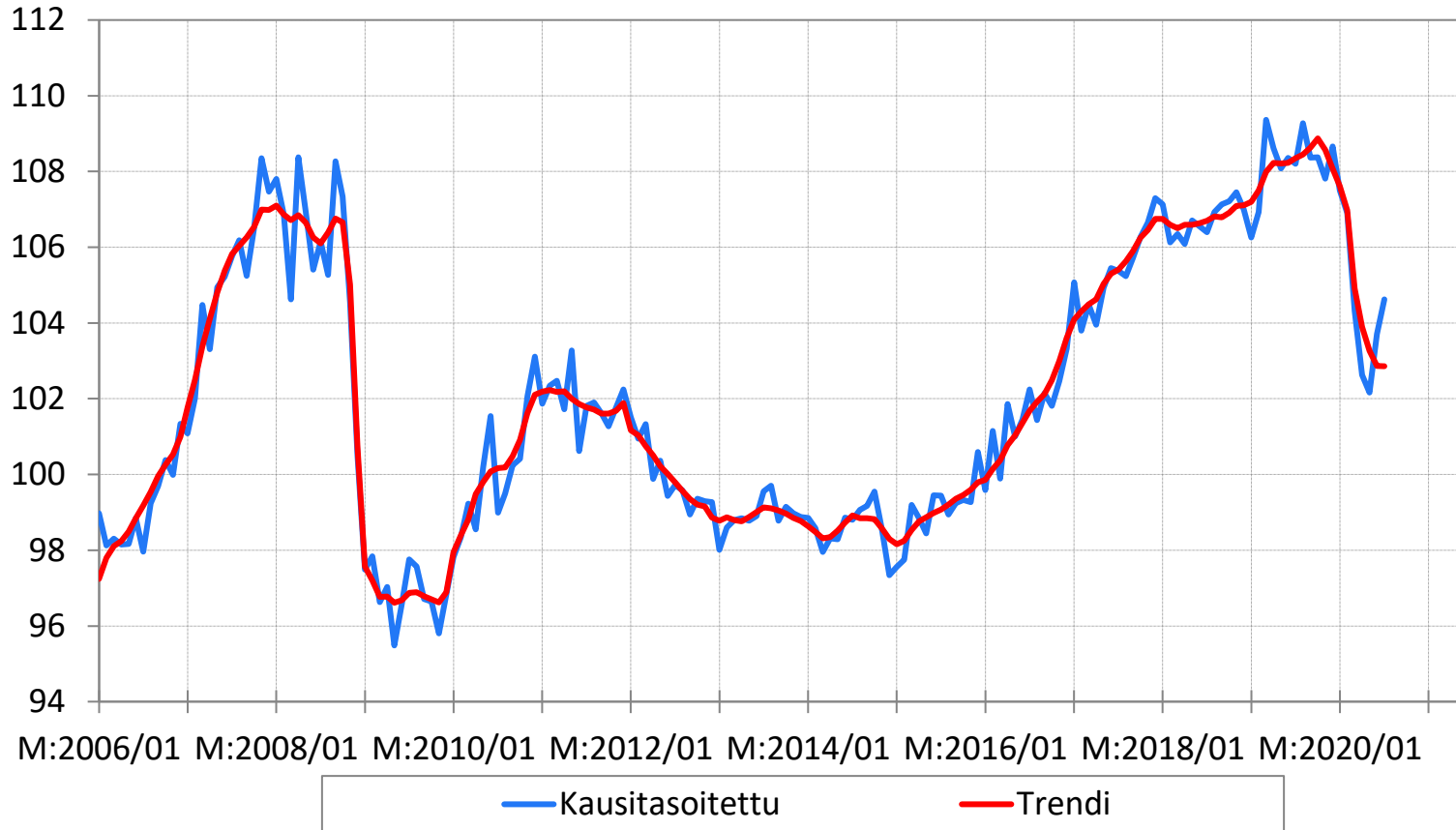


— Kokonaistuotanto



— Jalostus — Palvelut

Kausitasoitettu kokonaistuotanto, 2010 = 100

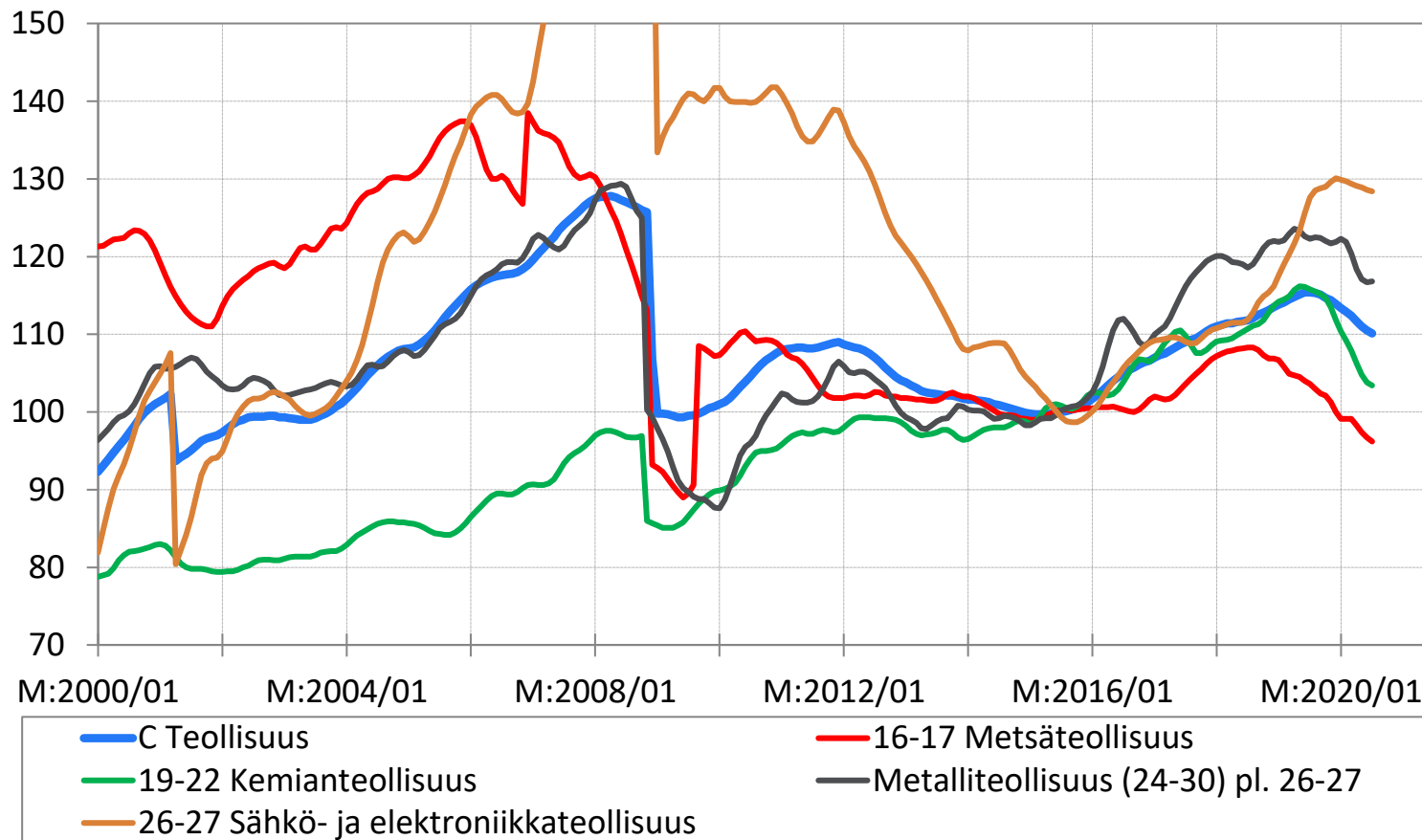


Huom. Käyrien välille syntyy eroa, jos tuoteverojen miinus tuotetukipalkkioiden määrä kehittyy eri tahtia kuin arvonlisäys tilaston perusvuoden jälkeen.

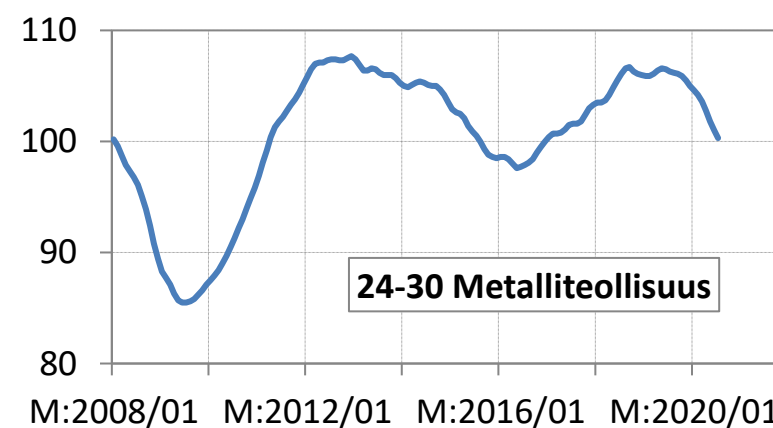
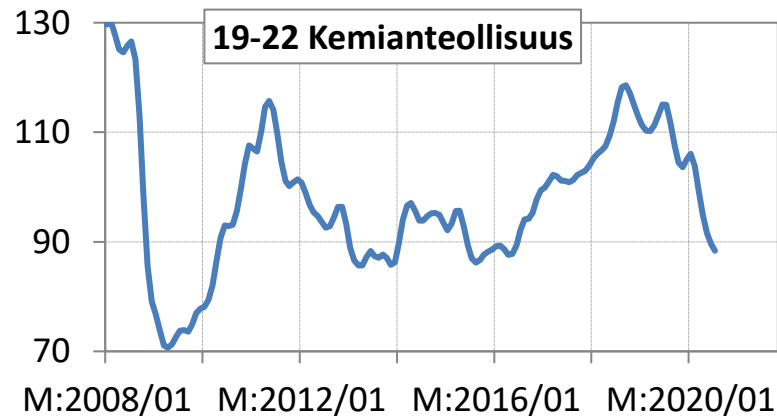
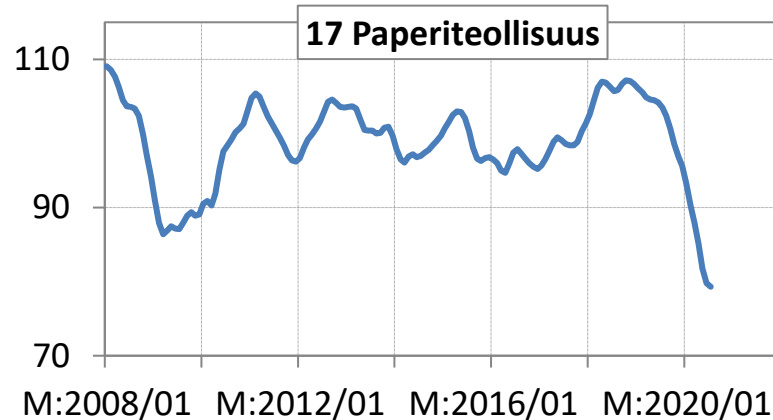
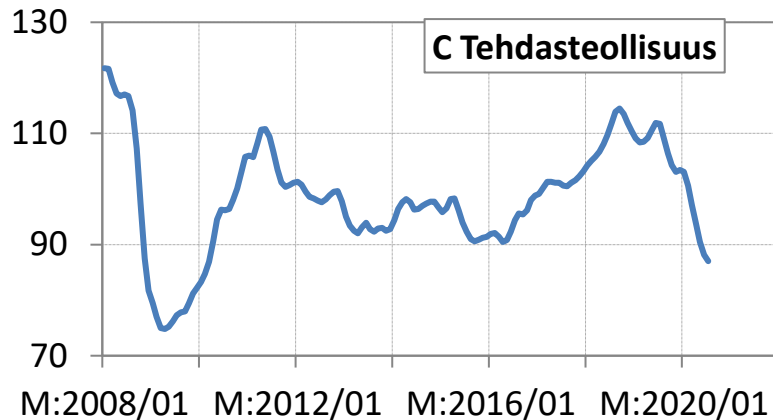
Bkt = arvonlisäys + nettotuoteverot.

Lähteet: Tilastokeskus, Etlan tietokanta.

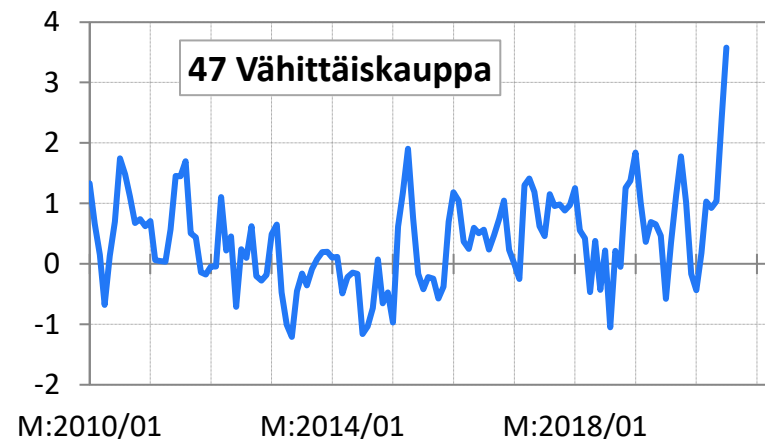
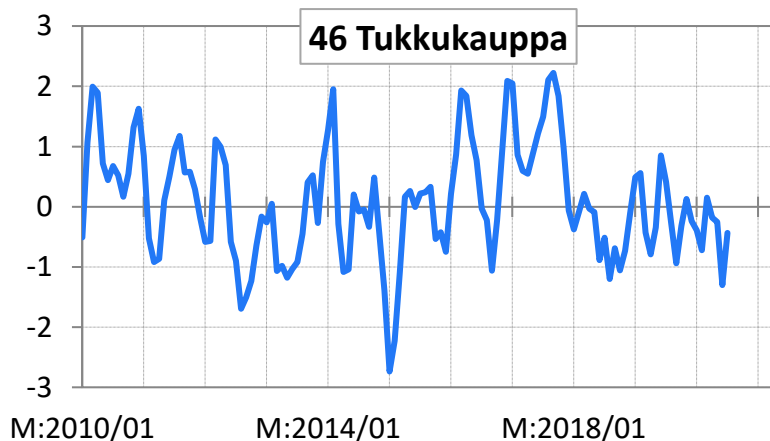
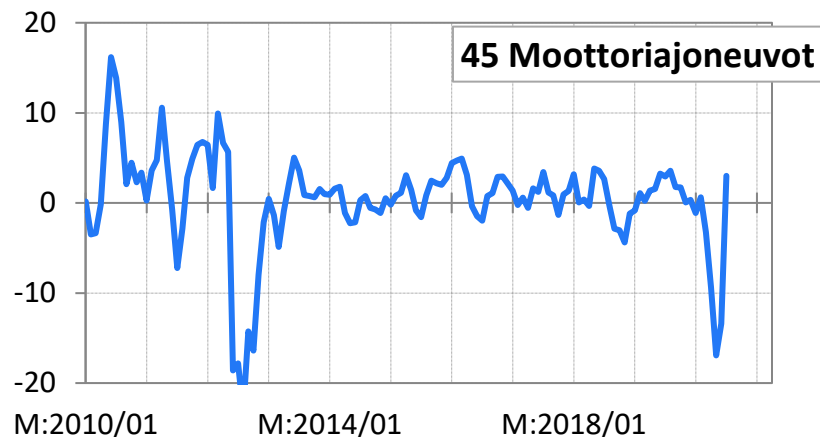
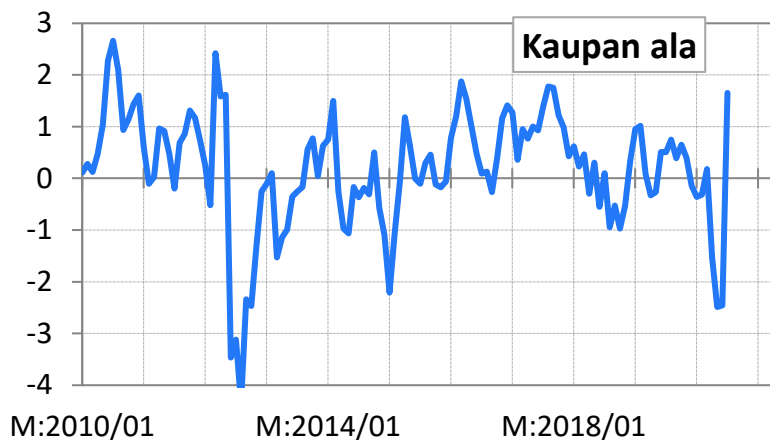
Teollisuustuotannon volyymi-indeksi, 2015=100, trendi



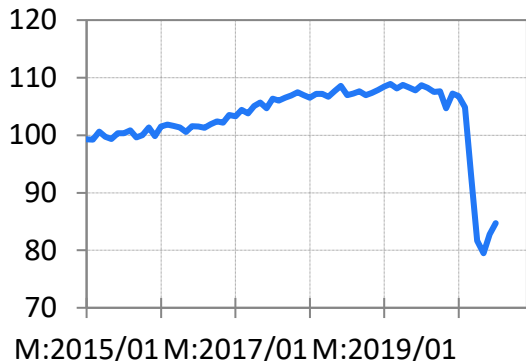
Teollisuuden uudet tilaukset, trendi, 2015 = 100



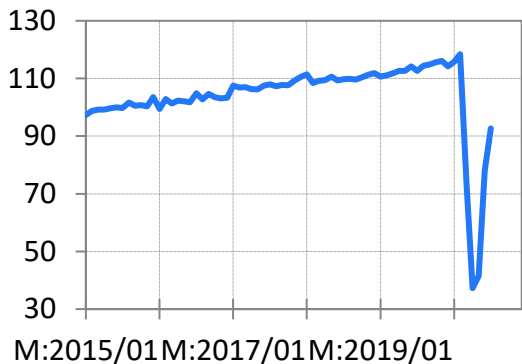
Kaupan liikevaihdon määrän 3 kk:n Ika:n vuosimuutos, %



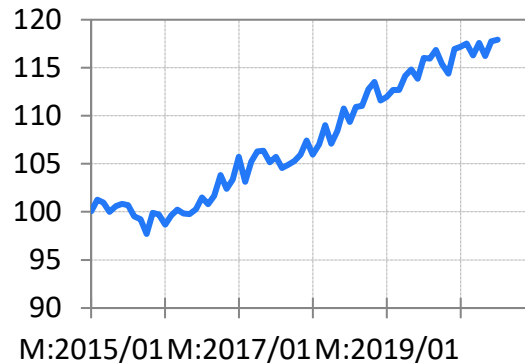
Muut palvelut: kausitasoitettu liikevaihdon määrä, 2015 = 100



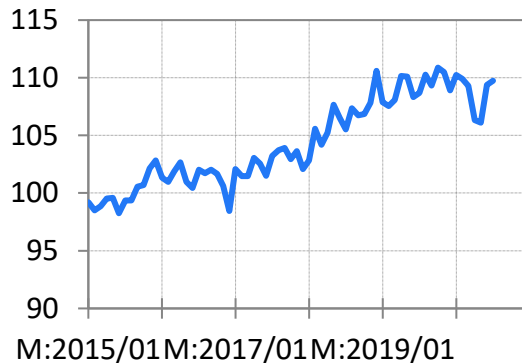
— H Kuljetus ja varastointi



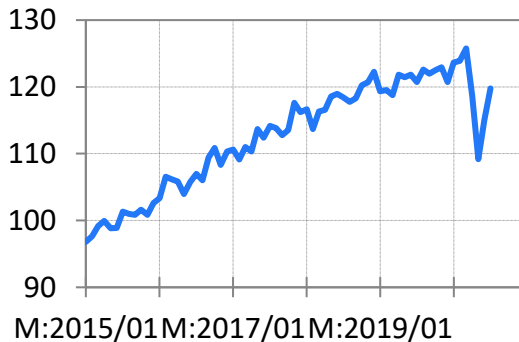
— I Majoitus ja ravitsemistoiminta



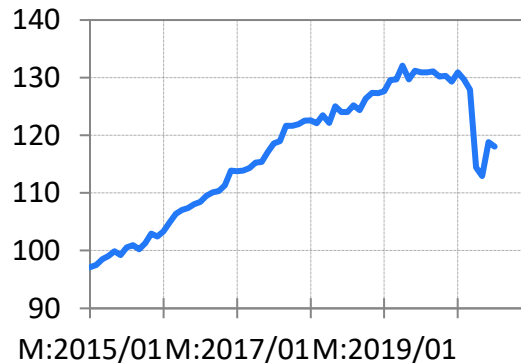
— J Informaatio ja viestintä



— 68 Kiinteistöalan toiminta

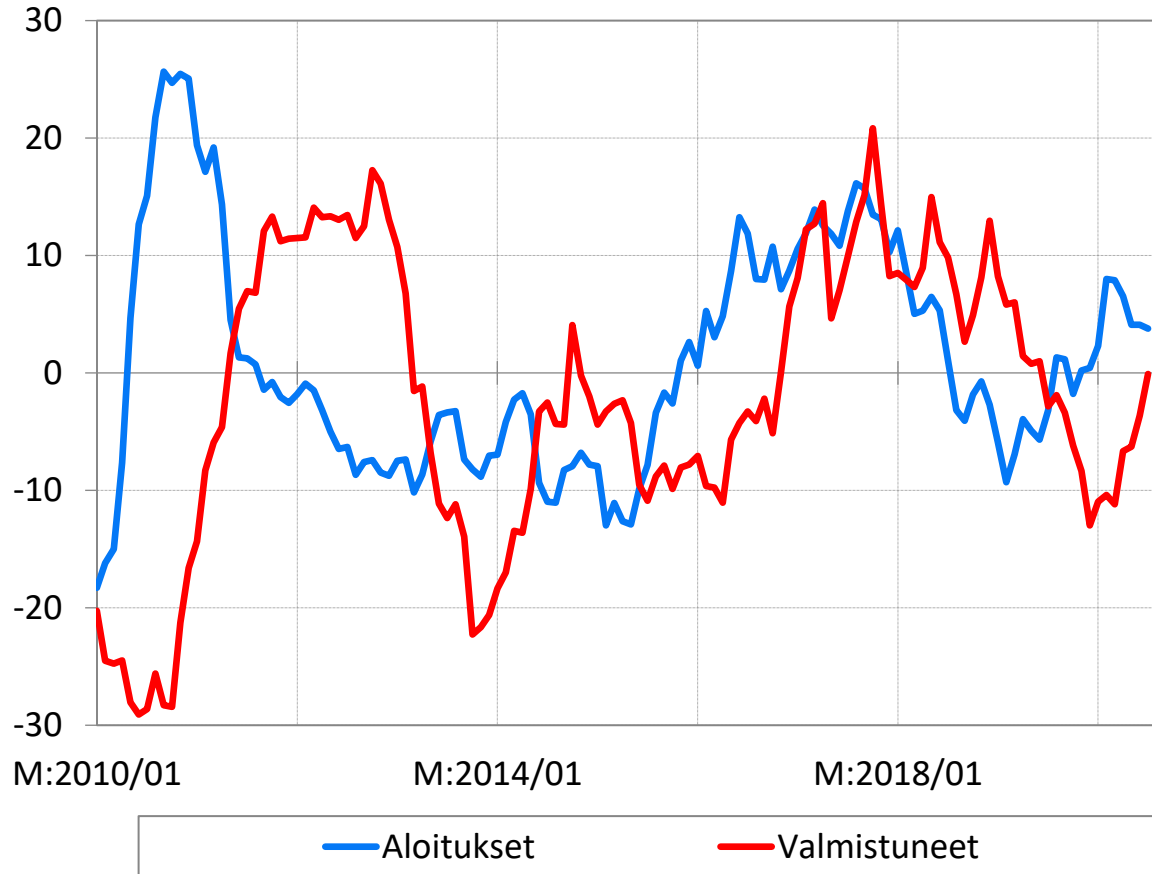


— M Ammatillinen, tieteellinen ja...

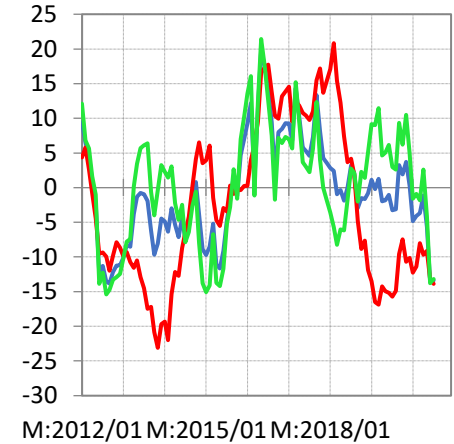


— N Hallinto- ja tukipalvelutoiminta

Kaikki rakennustyytit: m³:n 12 kk:n Ika:n vuosimuutos, %



Myönnetyt rakennusluvut

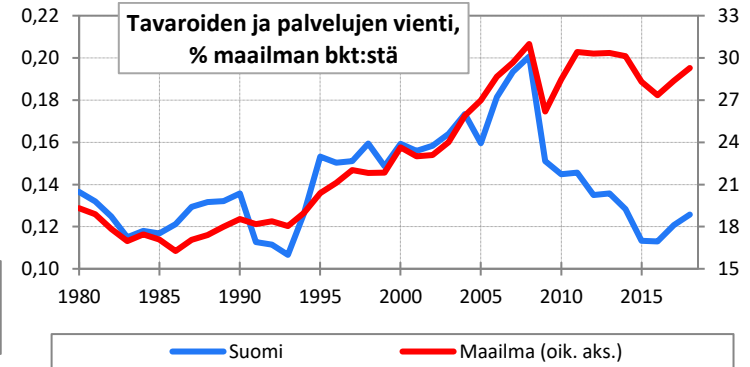
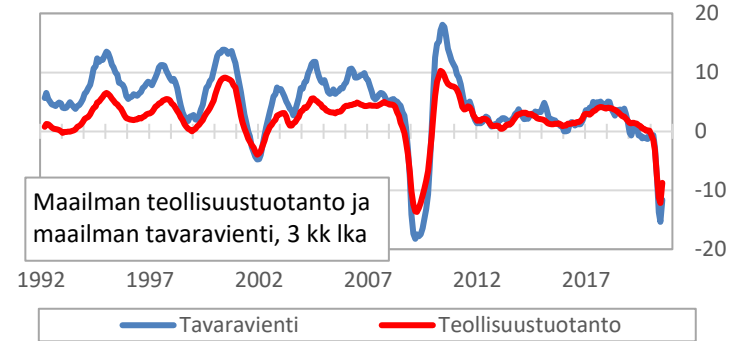
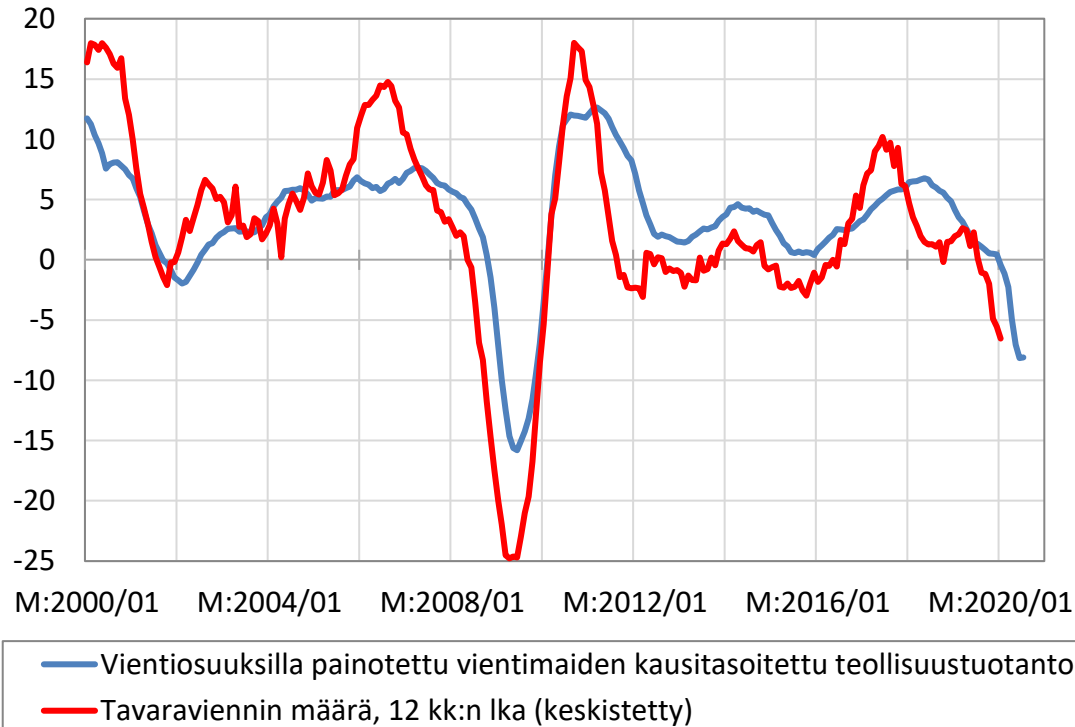


- Kaikki rakennustyytit yhteensä
- Asuinrakennukset
- Muut kuin asuinrakennukset

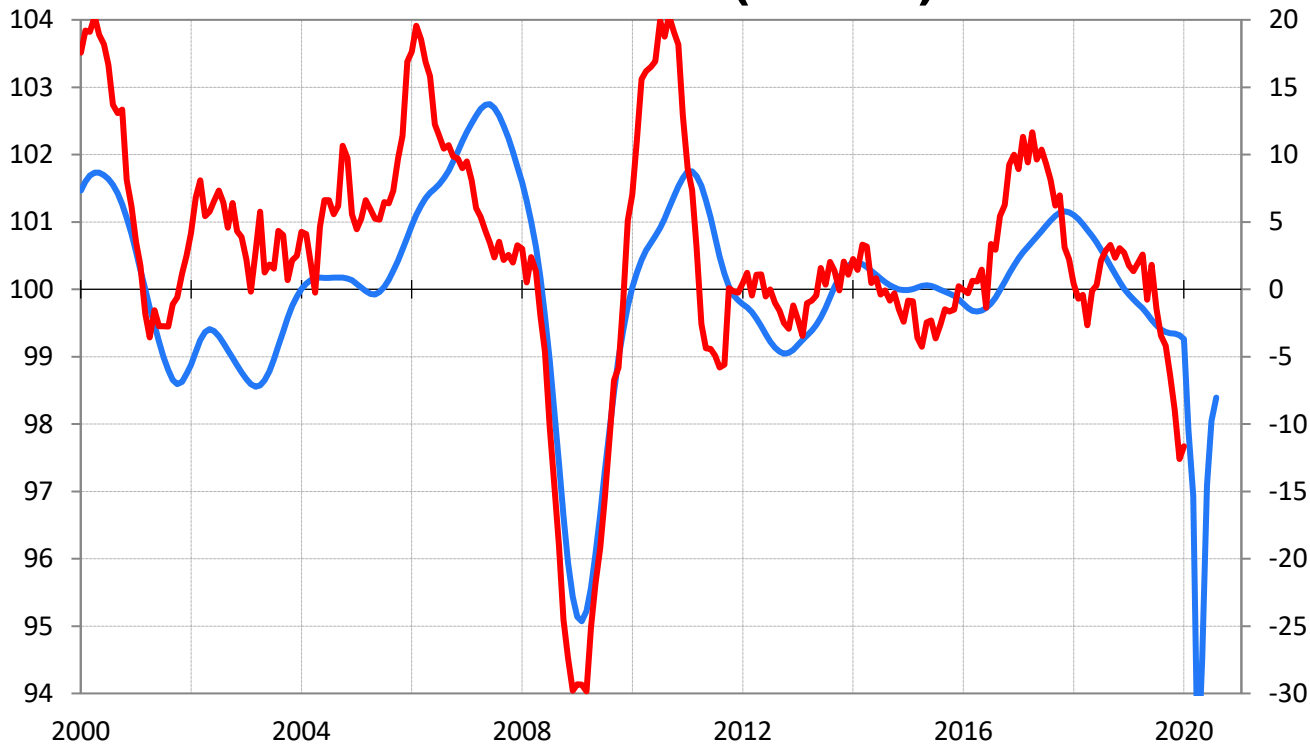
Ulkomaankauppa

Suomen tavaravienti ja vientikysyntä

41 maan teollisuustuotanto painotettuna Suomen edellisen vuoden tavaraviennin arvolla.

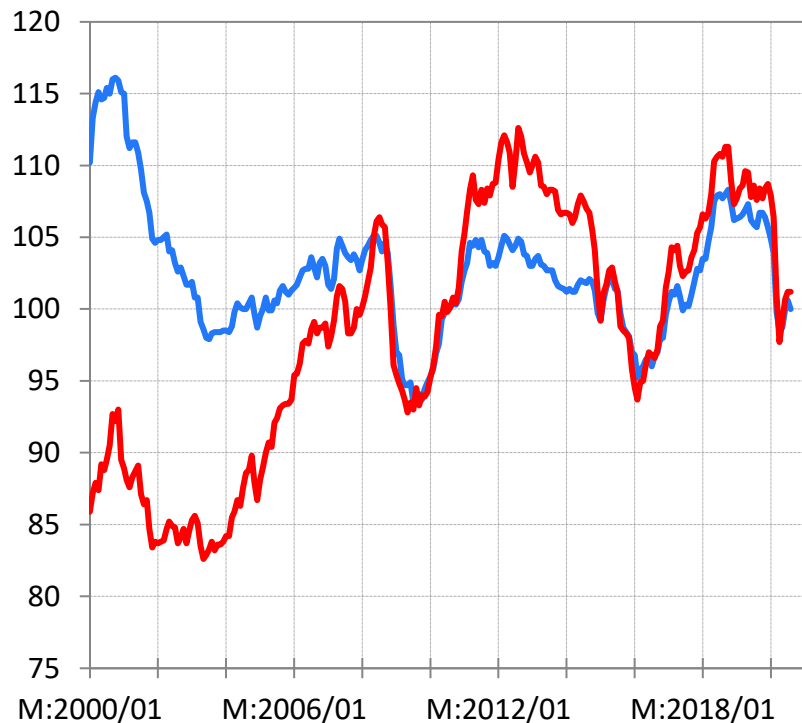
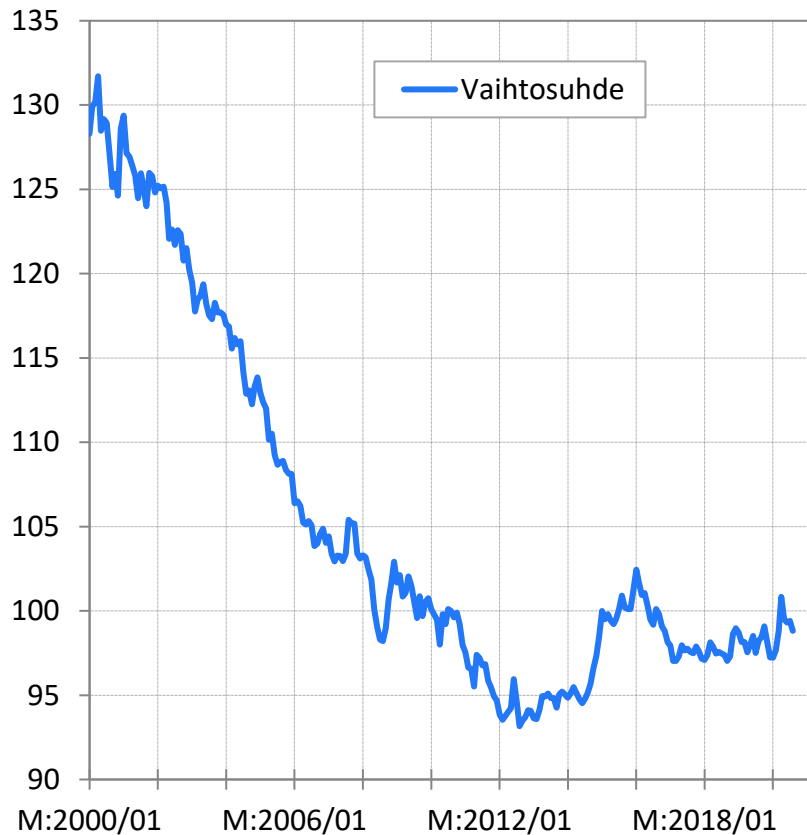


Suomen tavaravienti ja 46 maan bkt-kasvua ennakoiva CLI-indikaattori (OECD)



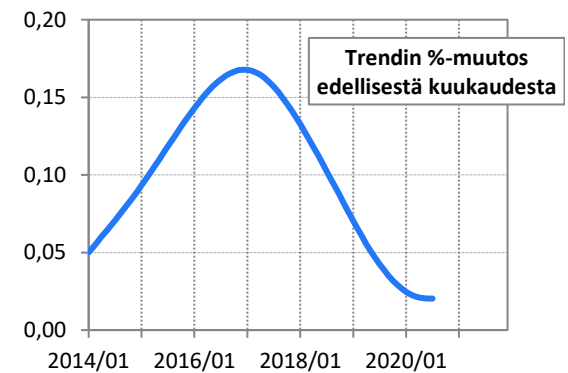
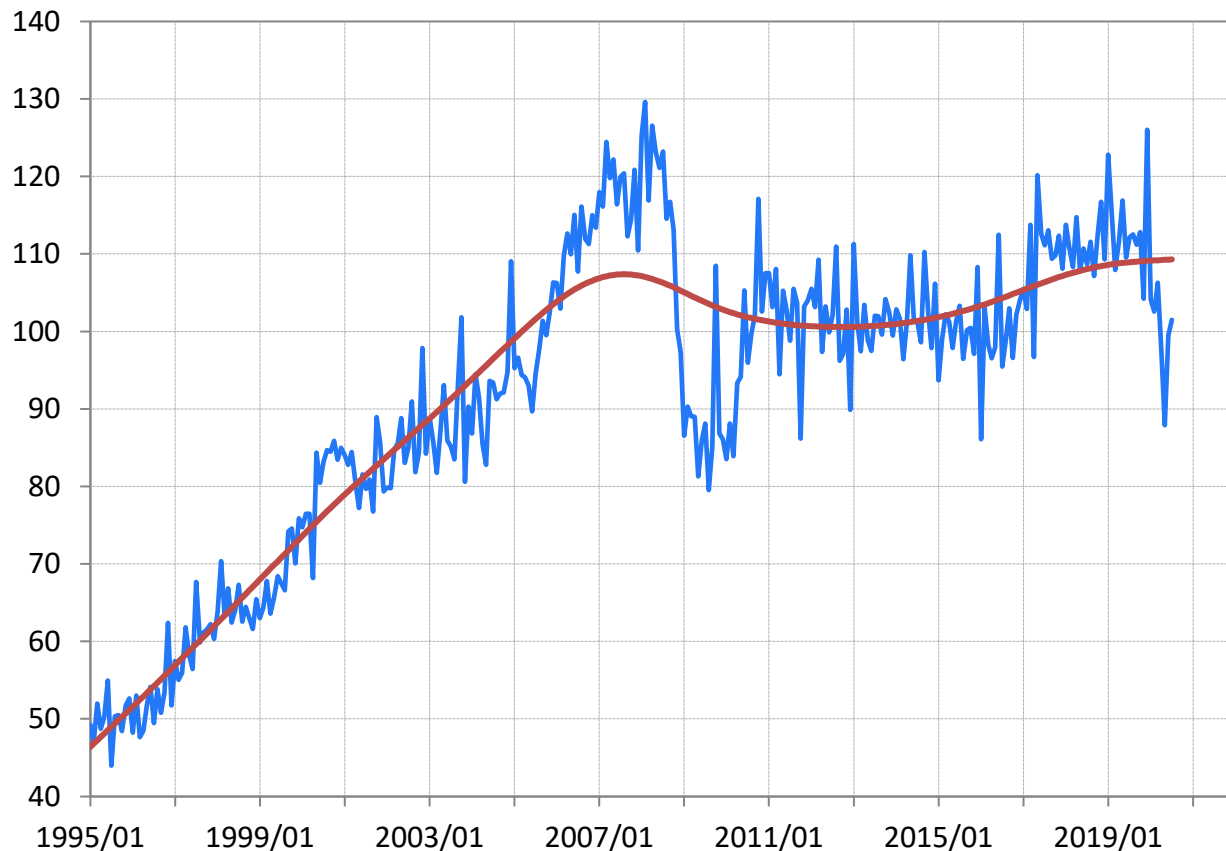
— Bkt:n kasvu 6 kk ennakoiva OECD:n CLI-indikaattori Suomen kaksoisvientipainoilla
— Tavaraviennin määrän vuosimuutos, 6 kk lka ja 6 kk viive, % (oik. aks.)

Suomen ulkomaankaupan vaihtosuhte, 2015 = 100



Huom. Vaihtosuhte on vienti- ja tuontihintojen suhde.
Vaihtosuhteen paraneminen nostaa elintasoja.
Lähteet: Tilastokeskus, Etlan tietokanta.

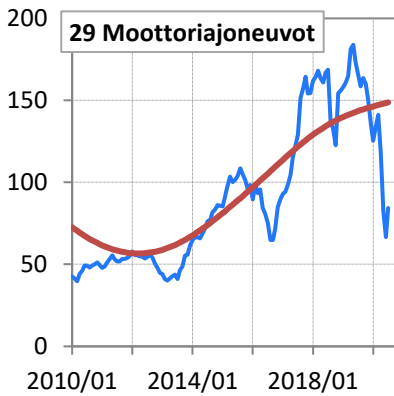
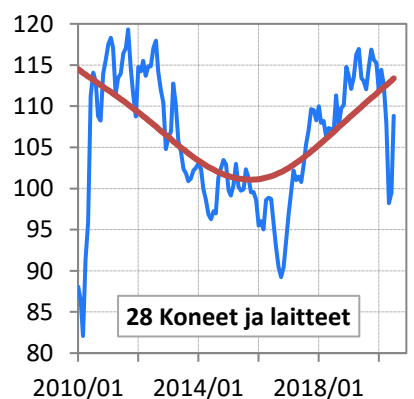
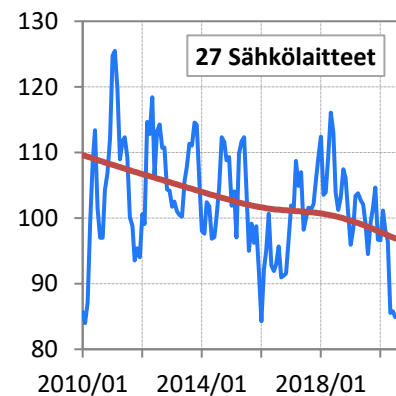
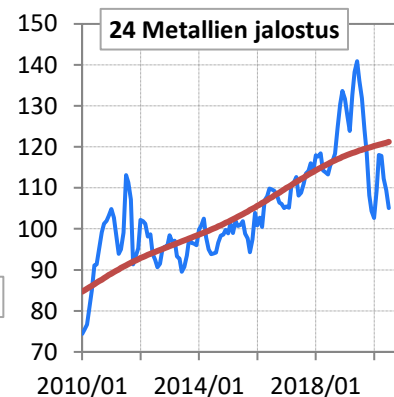
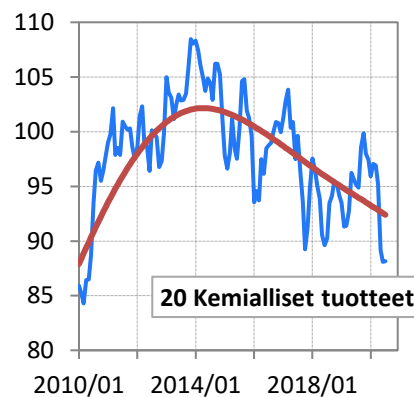
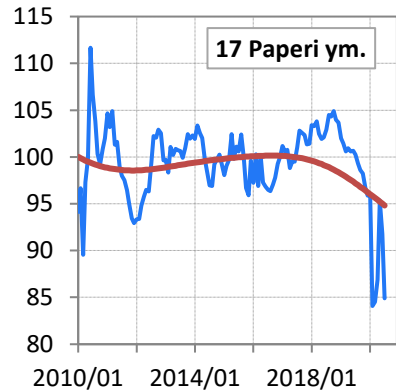
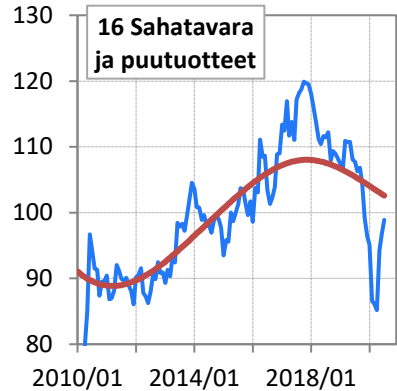
Suomen tavaraviennin kausitasoitettu määrä ja Hodrick-Prescott-trendi, 2015 = 100



Huom. Laskelmissa mukana tilastot vuodesta 1995. x12-kausitasoitus. HP-trendissä $\lambda = 129\ 600$.

Lähteet: Tulli, Tilastokeskus, Etlan tietokanta, omat laskelmat.

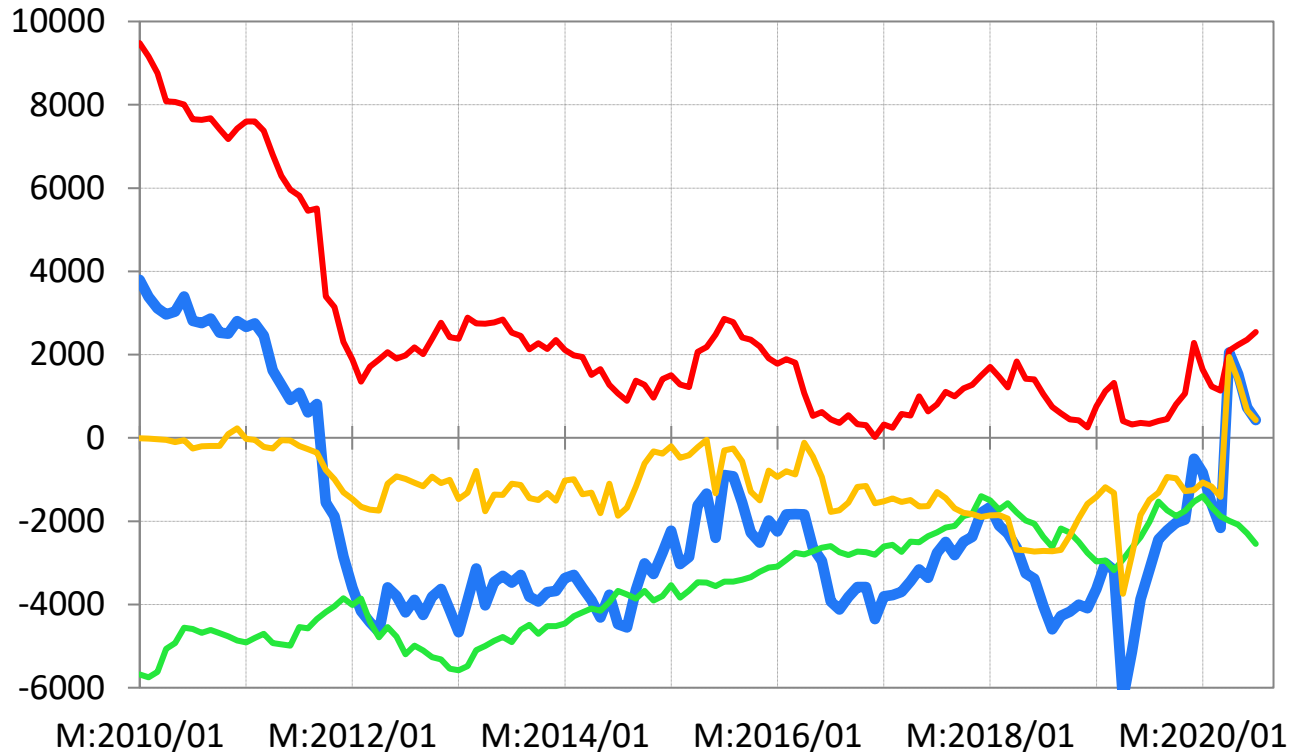
Suomen tavaraviennin kausitasoitettu määrä, 3 kk lka, ja Hodrick-Prescott-trendit, 2015 = 100



Huom. Laskelmissa mukana tilastot vuodesta 1995. x12-kausitasoitus. HP-trendissä $\lambda = 129\ 600$.

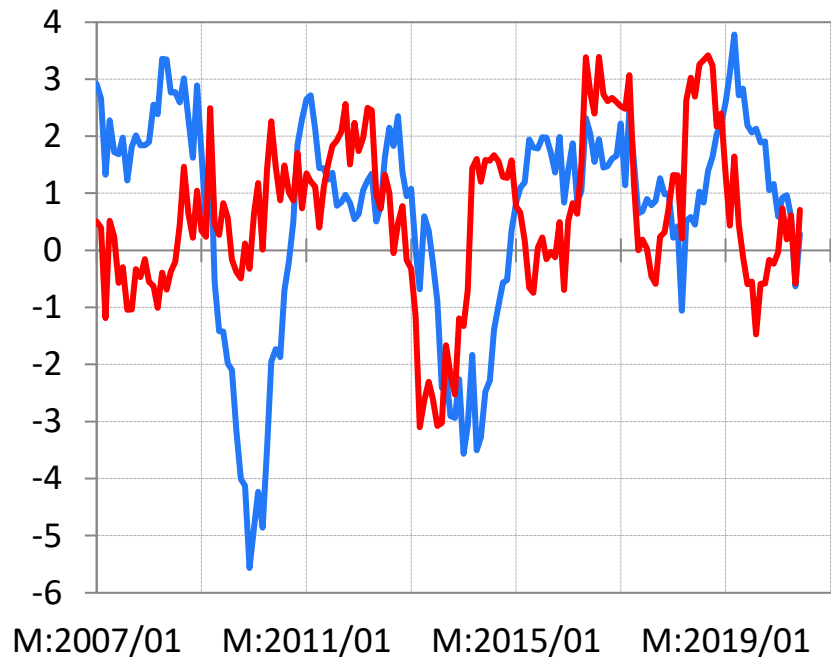
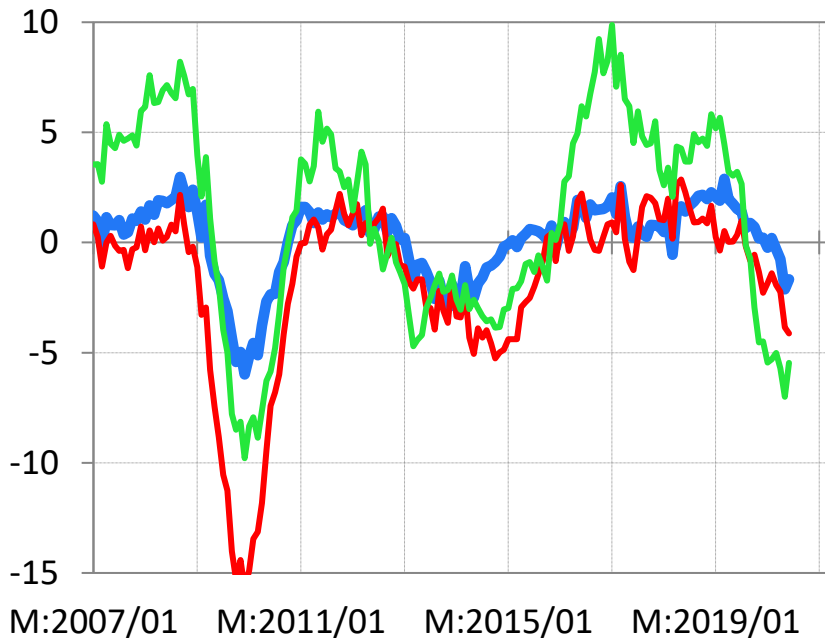
Lähteet: Tulli, Tilastokeskus, Etlan tietokanta, omat laskelmat.

Suomen vaihtotase, 12 kk:n liukuva summa, milj. euroa



Työmarkkinat

Tehdyt työtunnit, 12 kk:n liukuva summa, %-muutos edellisestä vuodesta

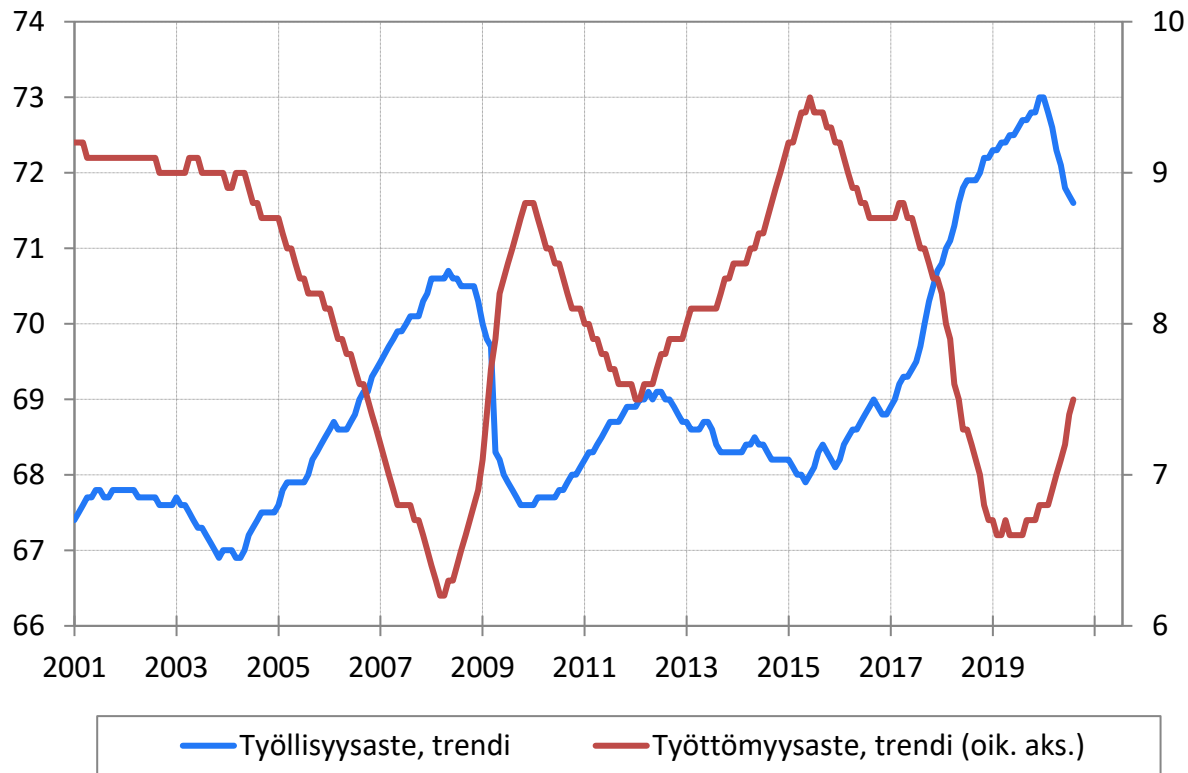


Yksityiset palvelut = kauppa (G), kuljetus (H), informaatio (J), rahoitus (K), kiinteistöala (L), ammatillinen toiminta (M), hallinto- ja tukipalvelut (N).

Julkiset palvelut = julkinen hallinto (O), koulutus (P), terveys- ja sosiaalipalvelut (Q), ml. yksityiset toimijat.

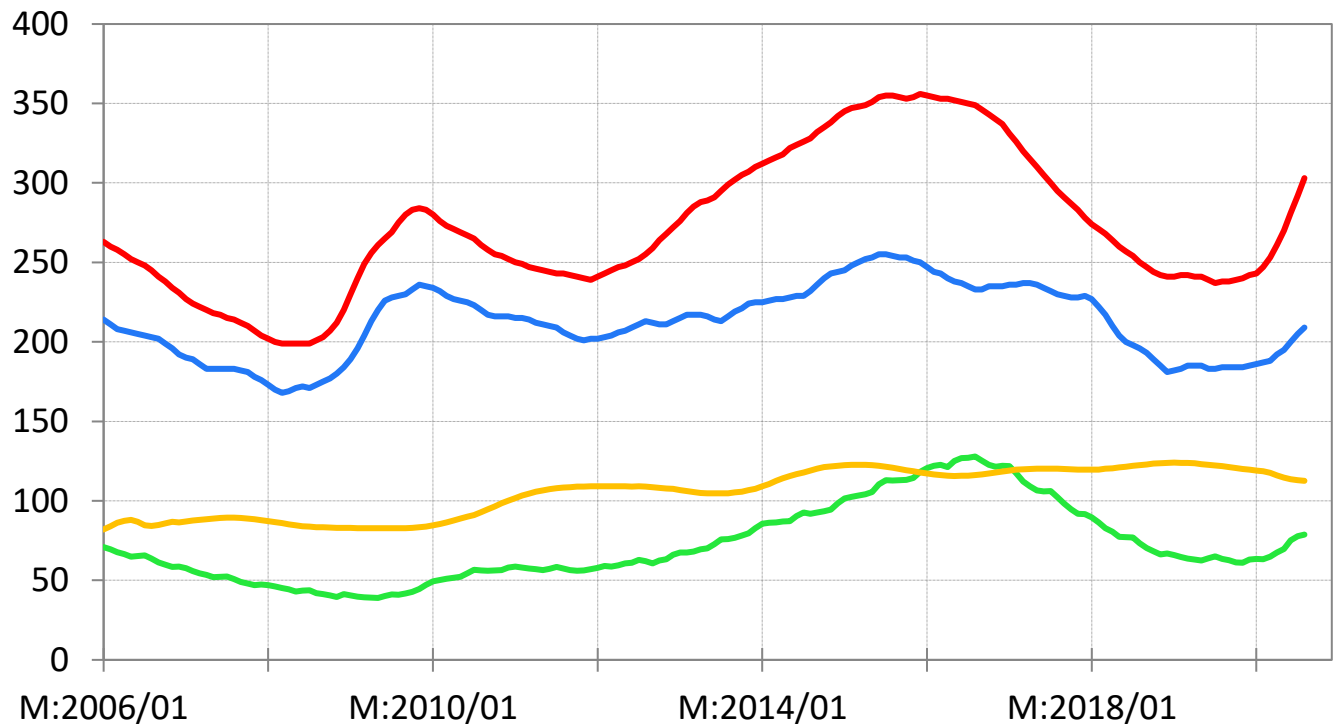
Lähteet: Tilastokeskus, Etlan tietokanta.

Työllisyys- ja työttömyysasteet Suomessa, trendit



Lähteet: Tilastokeskus, Etlan tietokanta.

Työttömien lukumäärä (1 000) Tilastokeskuksen ja työministeriön mukaan



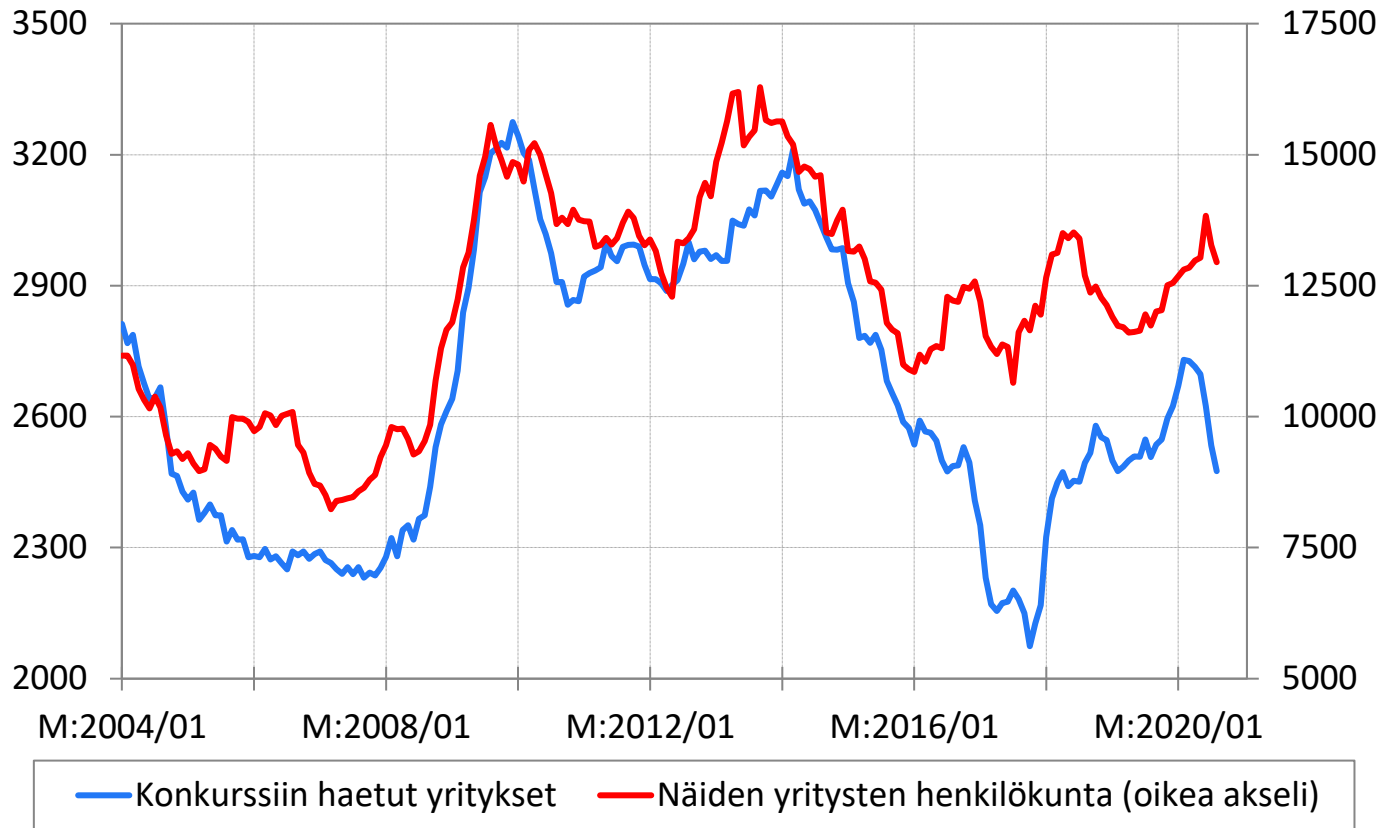
— Työttömät, trendi

— Yli vuoden työttömänä (TEM)

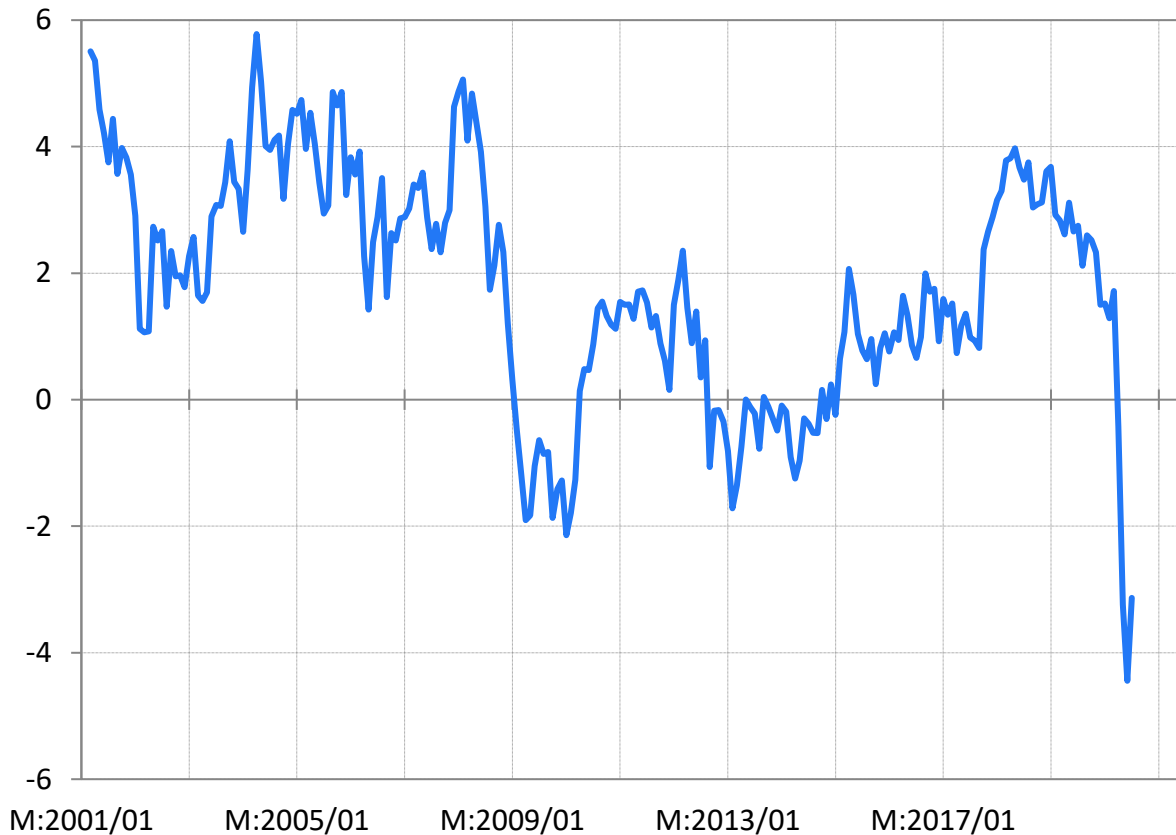
— Työttömät työnhakijat (TEM), trendi

— Palveluissa yhteensä, 12 lka (TEM)

Konkurssit Suomessa: 12 kk:n liukuva summa

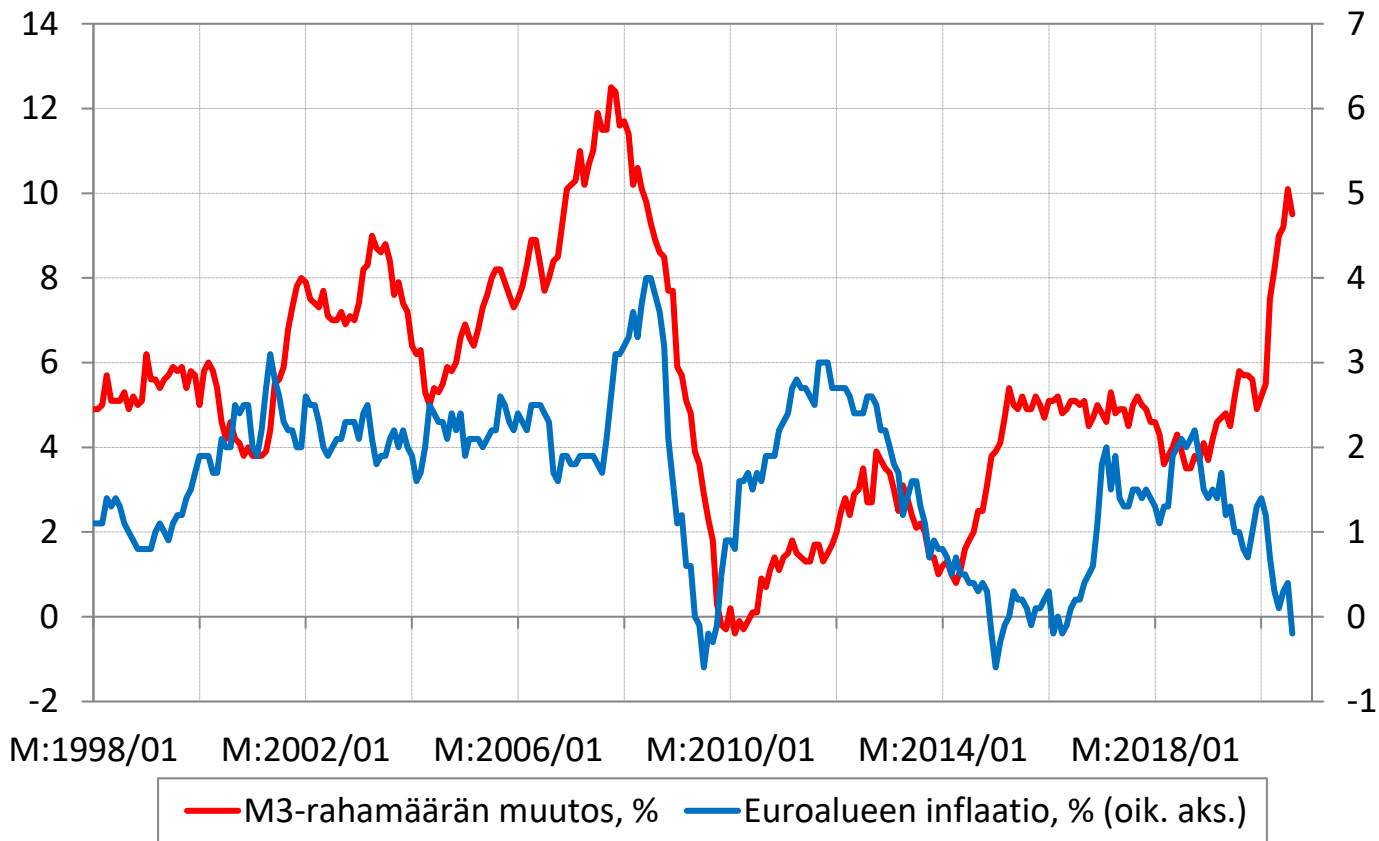


Reaalisen palkkasumman 3 kk:n Ika:n vuosimuutos, %



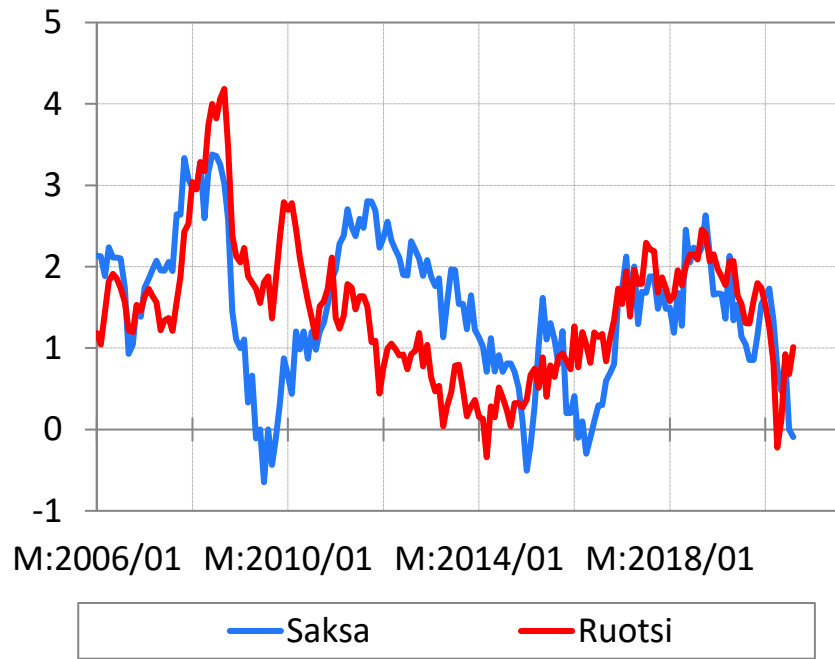
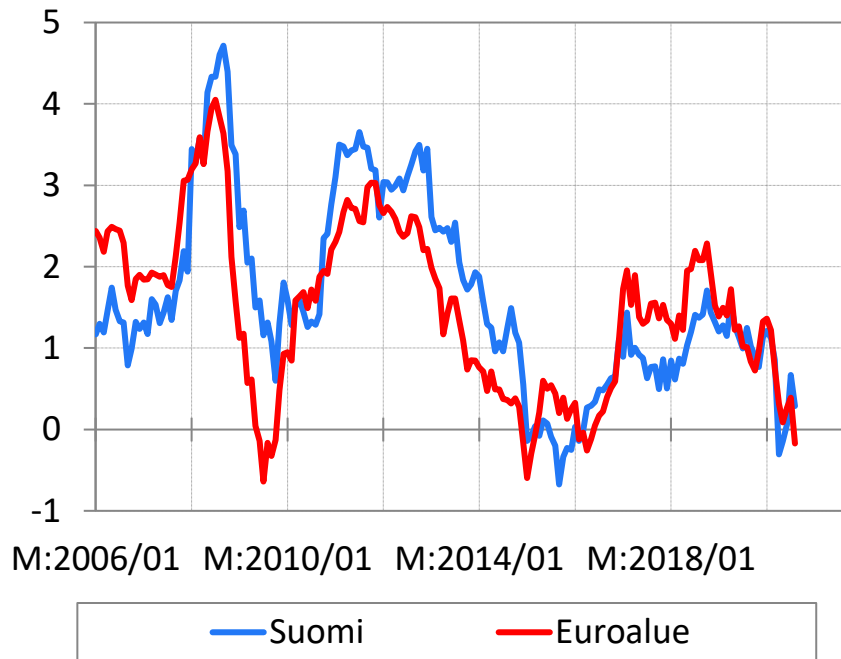
Inflaatio

Rahan määrä ja kuluttajahintainflaatio euroalueella

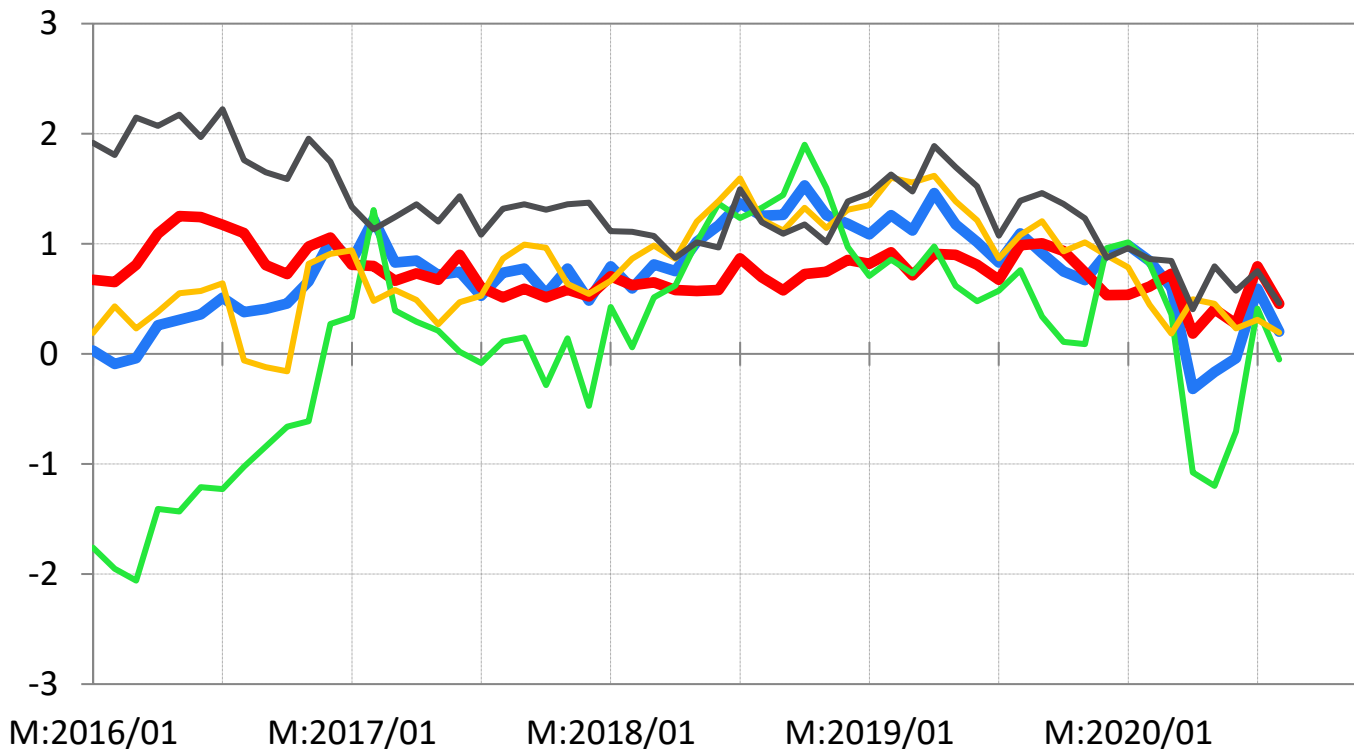


Lähde: EKP.

Yhdenmukaistettu kuluttajahintainflaatio, %



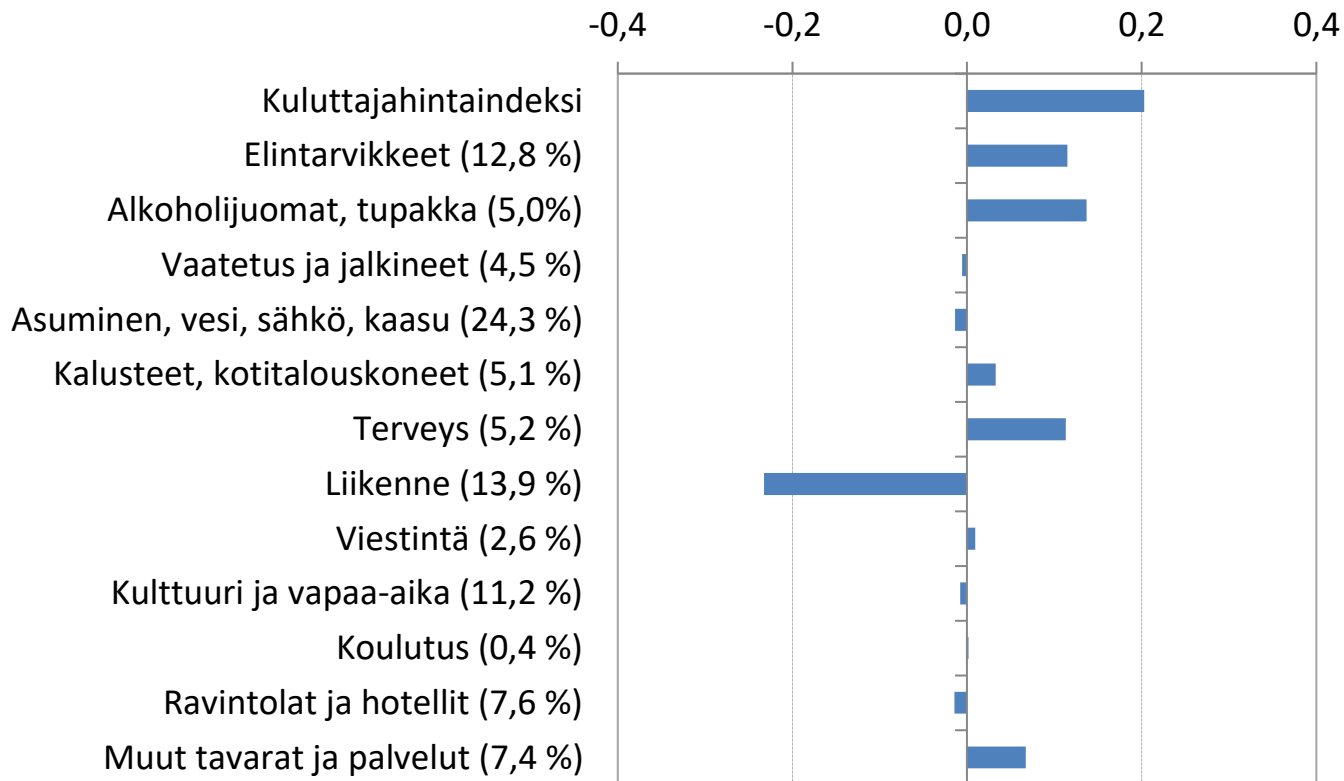
Suomen kuluttajahintainflaatio, 12 kk, %



- Kuluttajahintaindeksi
- Tuotteet
- Palvelut
- Pohjaininflaatio (eli pl. ruoka ja energia)
- Asuminen

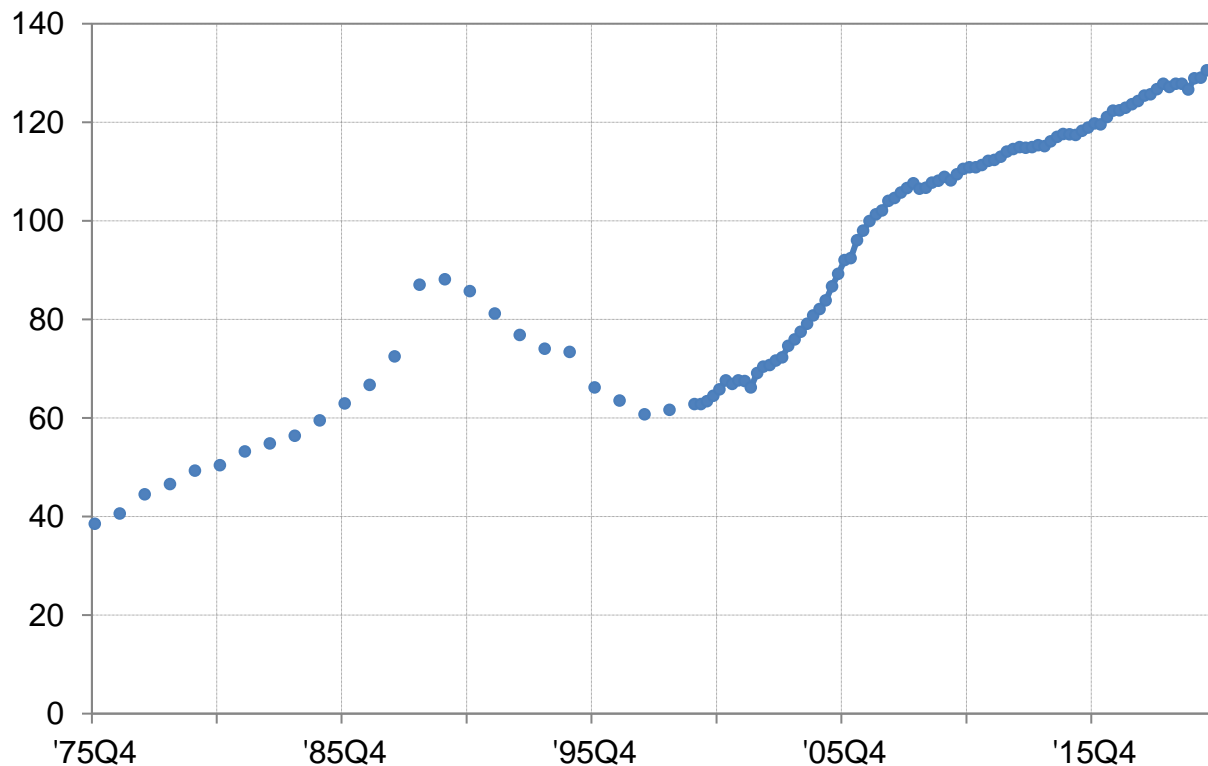
Huom. OECD:n määritelmän mukainen pohjaininflaatio.
Lähde: Tilastokeskus.

Kontribuutio Suomen kuluttajahintainflaatioon vuositasolla (2020 painot), %-yksikköä

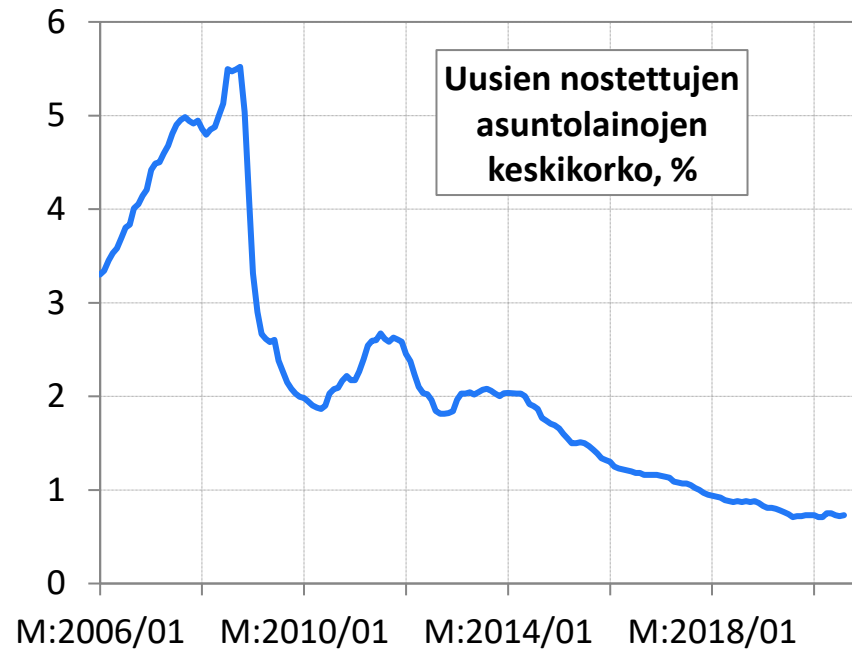
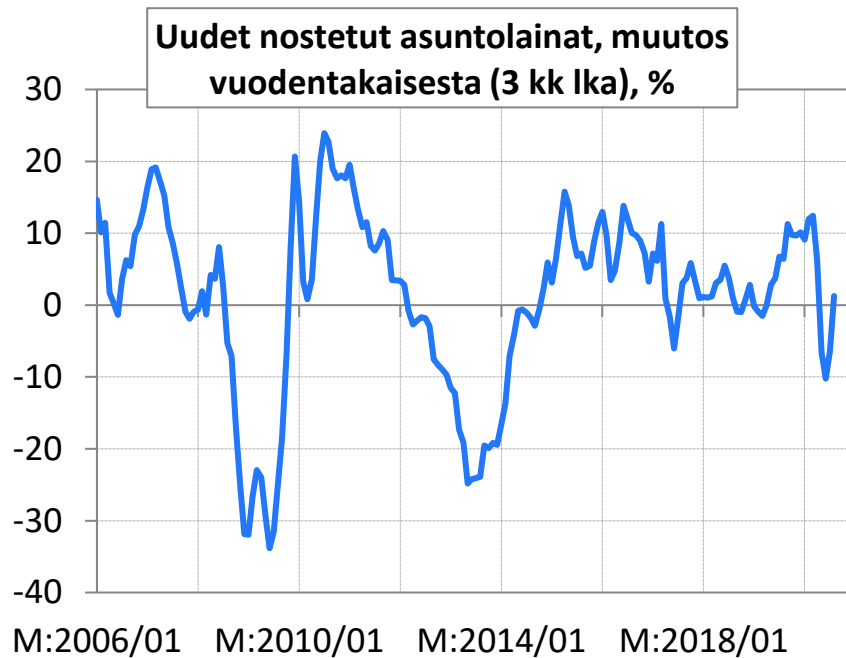


Rahoitusmarkkinat

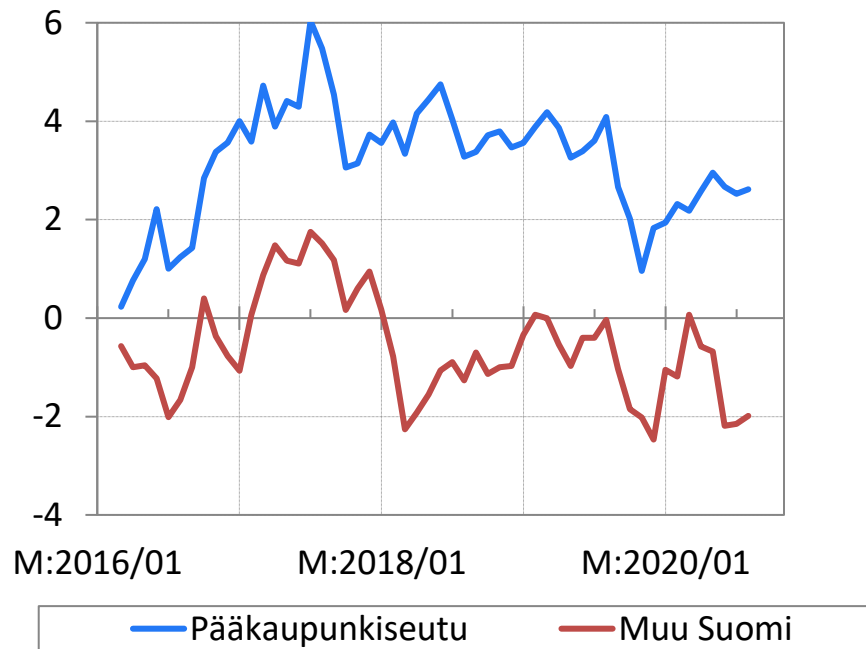
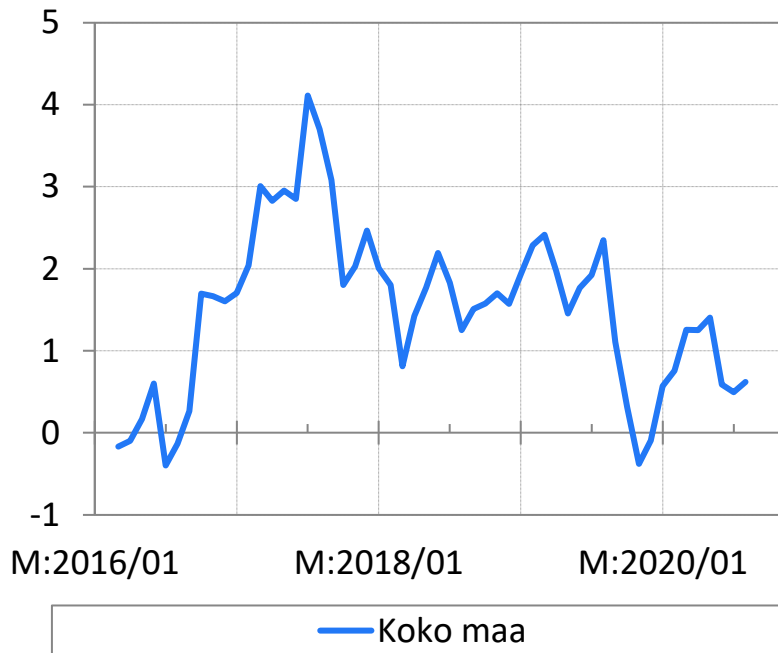
Kotitalouksien velkaantumisaste Suomessa, % käytettävissä olevista rahatuloista



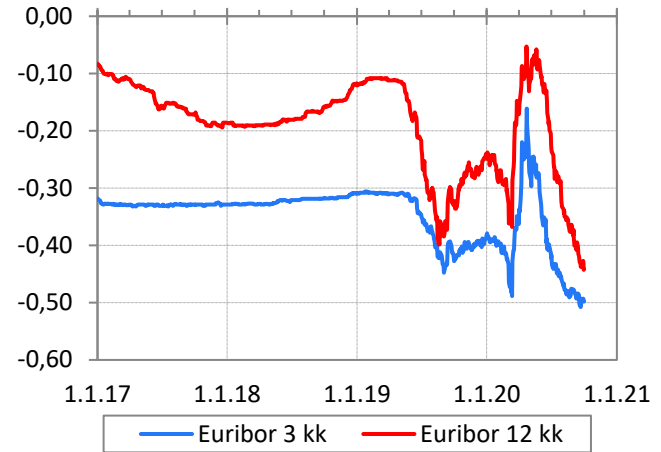
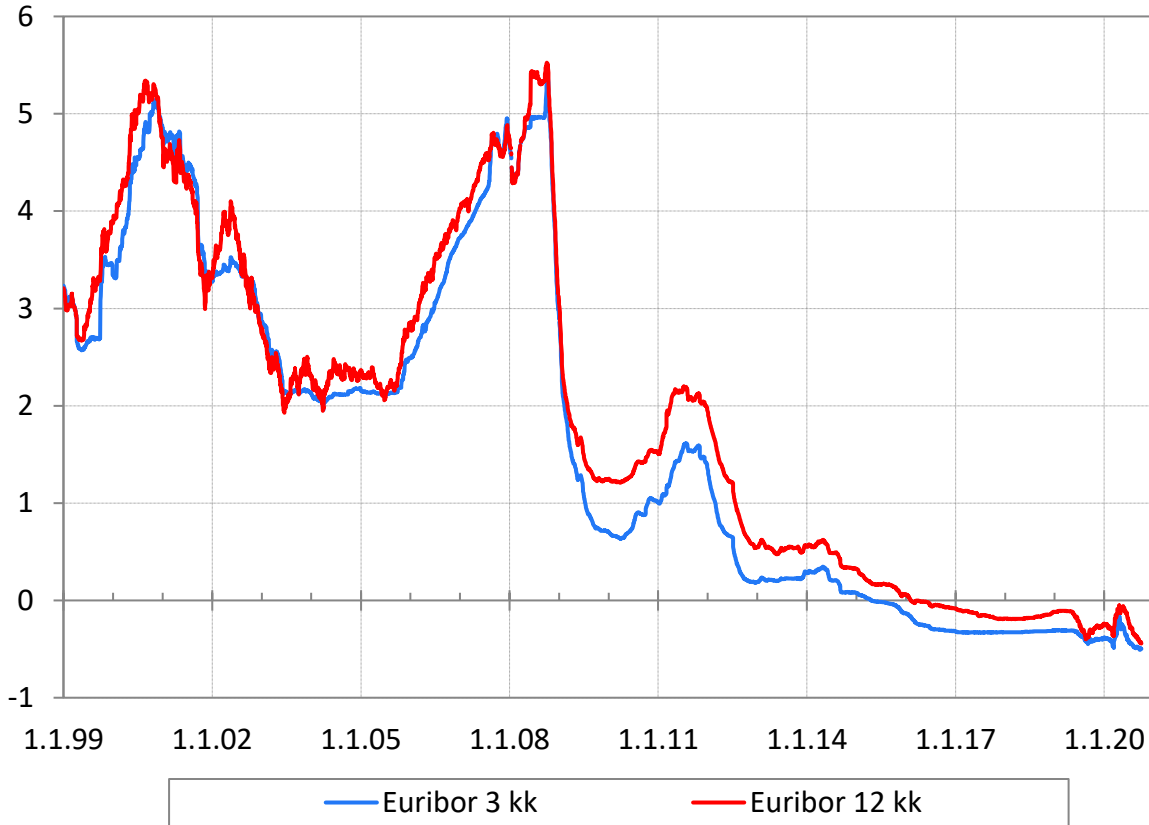
Uudet asuntolainat Suomessa



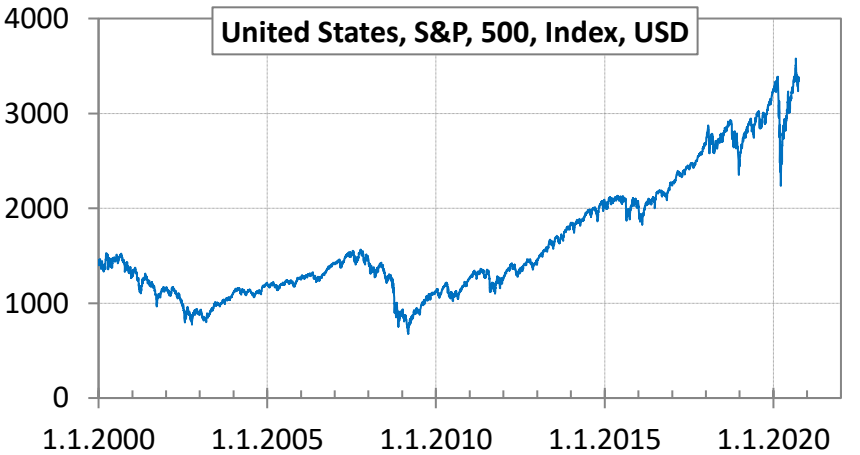
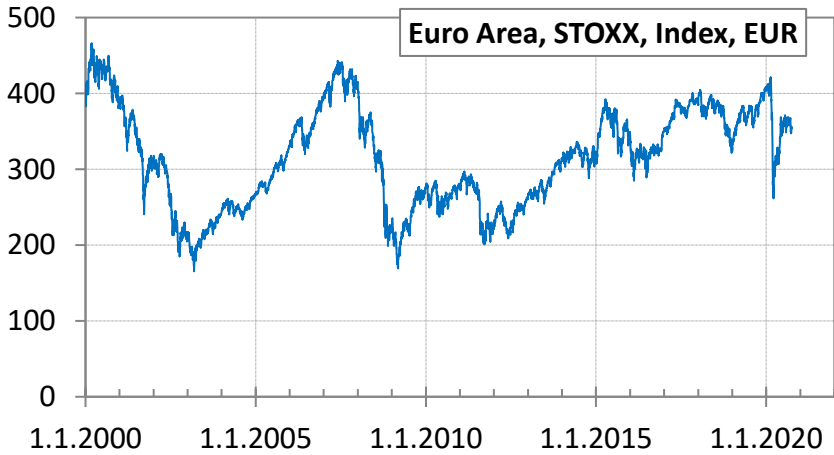
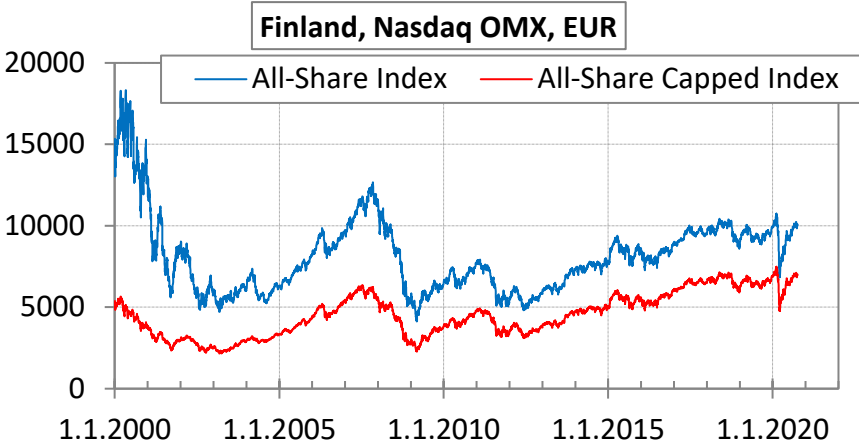
Vanhojen kerrostaloasuntojen hintojen %-muutos, 3 kk:n ika



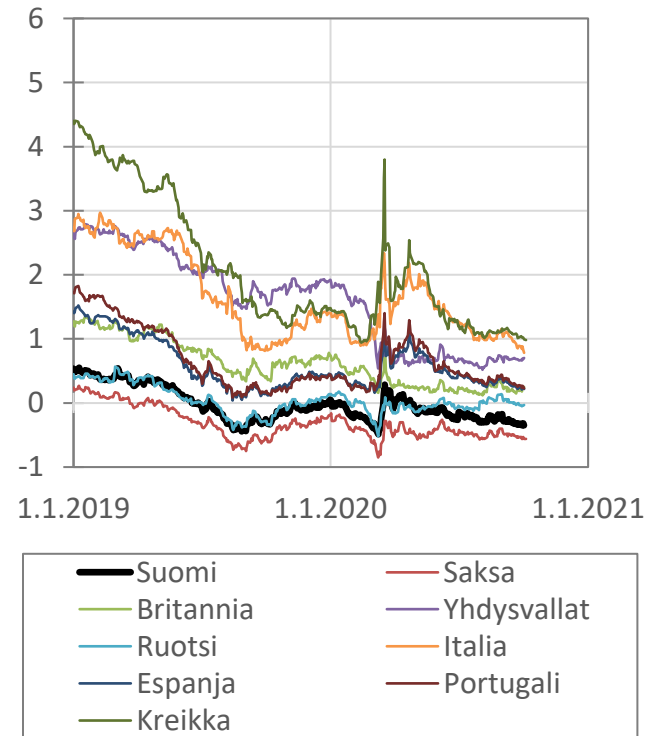
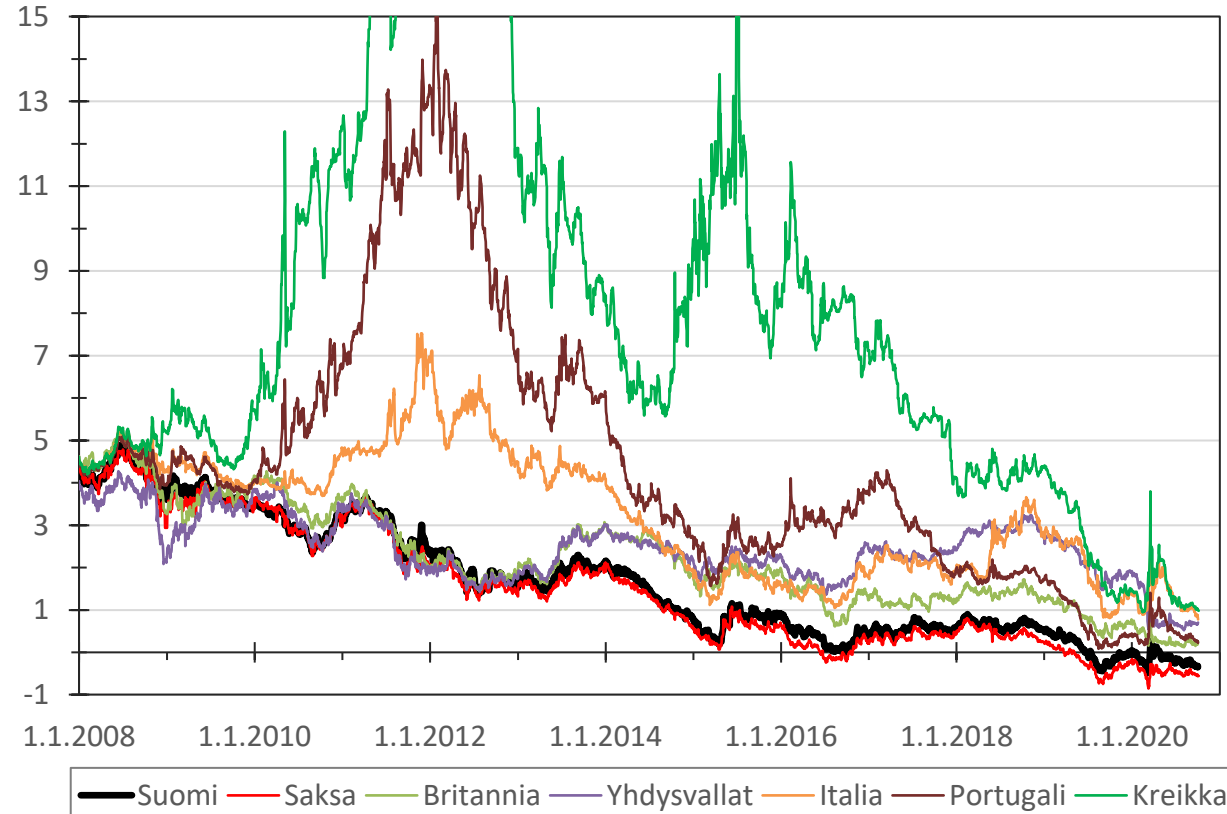
Euribor, %



Pörssi-indeksejä



Valtion 10 vuoden joukkolainojen tuotto, %



Talousennusteita

2020	Etla	PT	PTT	SP	VM	HB	Nordea	OP	Danske	Komissio	Med	Min	Max
%-muutoksia	14.9.	16.9.	15.9.	9.6.	5.10.	7.10.	2.9.	20.8.	9.9.	6.5.			
Bkt	-4.5	-5.0	-4.0	-6.9	-4.5	-3.5	-5.0	-4.0	-4.5	-6.3	-4.5	-6.9	-3.5
Tuonti	-10.3	-9.3	-6.0	-9.4	-10.0	-7.0	-7.2	-10.0	-9.0	-8.6	-9.2	-10.3	-6.0
Vienti	-11.9	-13.7	-9.0	-15.8	-12.5	-11.0	-10.3	-11.5	-12.0	-10.7	-11.7	-15.8	-9.0
Kulutus	-2.0	-1.3	-1.5	-1.1	..	-4.0	-2.5	..	-1.8	-4.0	-1.1
- yksityinen	-5.4	-3.2	-2.5	-6.4	-3.8	-2.9	-4.8	-3.0	-4.0	-7.9	-3.9	-7.9	-2.5
- julkinen	5.9	3.0	1.0	5.5	3.9	3.0	0.4	4.0	1.0	6.0	3.5	0.4	6.0
Investoinnit (SP: yksityiset.)	-3.4	-4.5	-3.5	-12.4	-4.7	-2.5	-4.9	-5.5	-5.0	-9.8	-4.8	-12.4	-2.5
Varastojen muutos (kontr.)	-1.5	0.0	-0.1	-0.4	-0.3	-1.5	0.0
Kokonaiskysyntä	-6.3	-6.2	-5.8	-6.2	-6.3	-5.8
Kuluttajahinnat (EC: harm.)	0.5	0.6	0.3	0.1	0.4	0.4	0.4	0.7	0.3	0.5	0.4	0.1	0.7
Työttömyysaste, %	8.1	8.3	8.0	9.0	8.0	8.0	8.0	7.5	8.2	8.3	8.1	7.5	9.0
Ansiotasotaso	1.8	1.6	1.4	1.8	1.7	1.7	1.6	2.0	1.9	..	1.7	1.4	2.0
Teollisuustuotanto (HB: arvonlisäys)	-4.8	-6.8	-3.5	-5.0	-4.9	-6.8	-3.5
Vaihtotase / bkt, %	-0.5	..	-1.2	-2.3	-0.5	-1.3	-2.2	-0.3	-0.9	-1.3	-1.2	-2.3	-0.3

2021	Etla	PT	PTT	SP	VM	HB	Nordea	OP	Danske	Komissio	Med	Min	Max
%-muutoksia	14.9.	16.9.	15.9.	9.6.	5.10.	7.10.	2.9.	20.8.	9.9.	6.5.			
Bkt	3.2	3.9	3.0	3.0	2.6	2.5	3.0	3.0	2.5	3.7	3.0	2.5	3.9
Tuonti	6.2	8.0	6.0	2.4	4.0	4.0	3.6	8.0	5.0	8.1	5.5	2.4	8.1
Vienti	5.5	13.2	8.0	4.4	5.3	5.5	5.5	8.0	5.0	7.3	5.5	4.4	13.2
Kulutus	2.2	2.0	3.1	3.0	..	4.5	2.9	..	3.0	2.0	4.5
- yksityinen	4.0	2.0	2.0	4.6	4.0	2.5	3.5	3.0	3.5	4.9	3.5	2.0	4.9
- julkinen	-1.6	2.0	2.0	0.1	1.1	4.0	1.0	1.0	1.5	-2.4	1.1	-2.4	4.0
Investoinnit (SP: yksityiset.)	0.7	2.6	2.0	-1.1	0.0	1.9	2.4	1.8	2.0	9.1	2.0	-1.1	9.1
Varastojen muutos (kontr.)	1.6	0.1	-0.4	0.0	0.1	-0.4	1.6
Kokonaiskysyntä	4.1	5.0	3.2	4.1	3.2	5.0
Kuluttajahinnat (EC: harm.)	1.3	1.3	0.8	0.7	1.2	1.1	0.8	1.1	1.0	1.4	1.1	0.7	1.4
Työttömyysaste, %	7.9	7.8	8.0	9.3	8.2	8.2	8.0	7.5	8.2	7.7	8.0	7.5	9.3
Ansiotasotaso	2.3	2.3	2.0	2.5	2.5	2.1	2.2	2.5	2.5	..	2.3	2.0	2.5
Teollisuustuotanto (HB: arvonlisäys)	3.2	3.4	2.0	3.0	3.1	2.0	3.4
Vaihtotase / bkt, %	-0.3	..	-1.0	-1.9	-1.1	-0.6	-1.5	-0.1	-0.6	-1.5	-1.0	-1.9	-0.1

Talousennusteita

2022	Etla	PT	PTT	SP	VM	HB	Nordea	OP	Danske	Komissio	Med	Min	Max
%-muutoksia	14.9.	16.9.		9.6.	5.10.	7.10.	2.9.						
Bkt	1.9	1.7		2.9	1.7	1.7	2.0				1.8	1.7	2.9
Tuonti	6.1	3.7		6.8	2.8	1.7	5.4				4.6	1.7	6.8
Vienti	5.2	4.2		7.0	3.8	2.6	4.8				4.5	2.6	7.0
Kulutus	1.3	1.2		..	0.8	1.1	..				1.2	0.8	1.3
- yksityinen	1.9	1.5		3.4	1.6	1.5	2.1				1.8	1.5	3.4
- julkinen	-0.1	0.5		0.1	-1.1	0.5	-0.5				0.0	-1.1	0.5
Investoinnit (SP: yksityiset.)	1.9	2.0		6.0	2.9	1.5	3.9				2.5	1.5	6.0
Varastojen muutos (kontr.)	0.9	..		0.0	0.3				0.3	0.0	0.9
Kokonaiskysyntä	3.1	2.3		..	2.2				2.3	2.2	3.1
Kuluttajahinnat (EC: harm.)	1.2	1.1		1.3	1.4	1.4	1.1				1.3	1.1	1.4
Työttömyysaste, %	7.6	7.3		8.8	8.0	7.6	7.0				7.6	7.0	8.8
Ansiotaso	2.1	1.8		2.0	2.0	2.0	2.0				2.0	1.8	2.1
Teollisuustuotanto (HB: arvonlisäys)	2.5	3.6	2.0	2.0				2.3	2.0	3.6
Vaihtotase / bkt, %	-0.6	..		-1.8	-0.6	-0.5	-1.4				-0.6	-1.8	-0.5