

Kustannuskilpailukyky kasvumenestyksen ehtona Mittausta, osatekijöitä ja tulkintaa

Mika Maliranta
Elinkeinoelämän tutkimuslaitos ETLA

Helsinki, 26.8.2014

Suomen talous kärsii nestevajauksesta, mikä haittaa pitkässä juoksussa

ETLA

KUSTANNUS- KILPAILUKYKY KASVUMENESTYKSEN EHTONA

Mittausta, osatekijöitä ja tulkintaa



Mika Maliranta

Kustannuskilpailukyky
kasvumenestyksen ehtona:
mittausta, osatekijöitä ja tulkintaa

Kilpailukyvyistä on käyty paljon keskustelua, joka on ollut paikoin luonteeltaan kiivasta ja sisällöltään monimuotoista. Kirja pyrki jäsentämään tätä keskustelua. Kirjassa kerrotaan, millaisia kysymyksiä kilpailukyky-mittareilla pyritään selvittämään ja esitellään kirjallisuudessa käytettyjä mittareita. Kirjan empirisessä osiossa keskitytään Suomen kustannuskilpailukyyn arviointiin. Tulokset kertovat, että kilpailukyky alkoi vajota jo 2000-luvun alkupuolella ja tällä hetkellä tilanne on huono.



Päähuomiot



- Kustannuskilpailukykyä ja kasvukilpailukykyä ei pidä sotkea keskenään. Erilaiset ...
 - aikajänteet, mittarit ja politiikkajohtopäätökset
- Kustannuskilpailukykyä on hyödyllistä mitata ns. reaalisilla yksikkö(työ)kustannuksilla (so. kannattavuuskilpailukyky)
- Suomen kustannuskilpailukyvyn vajoama on pitkä & leveä
 - Vajoaminen alkoi 2000-luvun alussa
 - Koskee monia toimialoja
- Kaksi tekijää, jotka vaikuttivat suurin piirtein yhtä paljon
 - Tuotavuuskasvu hidastui suhteessa kilpailijoihin
 - Palkkojen kasvu kiihtyi suhteessa kilpailijoihin
- Ilman riittävän hyvää kustannuskilpailukykyä kasvukilpailukyvyn mahdollisuudet jäävät hyödyntämättä
 - Työvoimakustannukset ja verotus

Näkökulmien vertailua



- Kustannuskilpailukyky (eli hintakilpailukyky)
 - Lyhyt ja keskipitkä aikaväli
 - Optimaalinen tasapaino -- ylikuumeneminen vs. resurssien vajaakäyttö (vrt. työttömyys, julkinen tasapaino)
 - Työvoima- ja muista kustannuksista huolehtiminen verotuksella ja muuten
 - Mittarina nimelliset tai mieluummin reaaliset yksikkö(työ)kustannukset suhteessa tärkeimpiin kilpailijamaihin
- Kasvukilpailukyky (eli rakenteellinen kilpailukyky)
 - Keskipitkä ja pitkä aikaväli
 - Maksimointitehtävä (rajaehdoilla)
 - Elintason kehittäminen
 - Mittarina kasvutekijöiden tasoa mittaavat indeksit
 - Ks. Rouvisen esitys sekä lue Pajarisen ja Rouvisen kirja!

Kilpailukyky

Aikaväli

LYHYT AIKAVÄLI =>

=> PITKÄ AIKAVÄLI

Kilpailukykytekijä

Kustannuskilpailukyky

Kasvu-
kilpailukyky

Mittaristo

Nimelliset yksikkö(työ)-kustannukset

Reaaliset yksikkö(työ)-kustannukset

Innovaatiot, rakenteiden uudistuminen ja tuottavuus

NU(L)C

RU(L)C

Yhdistelmäindikaattorit

tuottavuus

tuottavuus

Innovaatiot/tuottavuus

palkat (&välipanokset)

palkat (&välipanokset)

työmarkkinat

valuuttakurssi

Arvonlisäyksen (tuotannon hinta)

tuotemarkkinat

Pääomamarkkinat, yrittäjyys, markkinointitaidot, koulutus, tutkimus, infrastruktuuri jne.

Indikaattorit

Relevansius

toimialat, kansantalous

yrietykset, toimialat, kansantalous

kansantalous

Politiikkatoimet

Palkankorotukset, energiavero, väylämaksut yms.

Yhteisövero, investointikannustimet

Korkeakoulut, tiedepolitiikka

Lyhyen aikavälin kilpailukykyindikaattorien luokittelu

	<i>Työpanos</i>	<i>Muuttuvat panokset (so. työpanos ja välipanokset)</i>
<i>Nimelliset hinnat</i>	Suhteelliset nimelliset yksikkötyökustannukset (RNULC)	Suhteelliset nimelliset yksikkökustannukset (RNUC)
<i>Reaaliset hinnat</i>	Suhteelliset reaaliset yksikkötyökustannukset (RRULC)	Suhteelliset reaaliset yksikkökustannukset (RRUC)

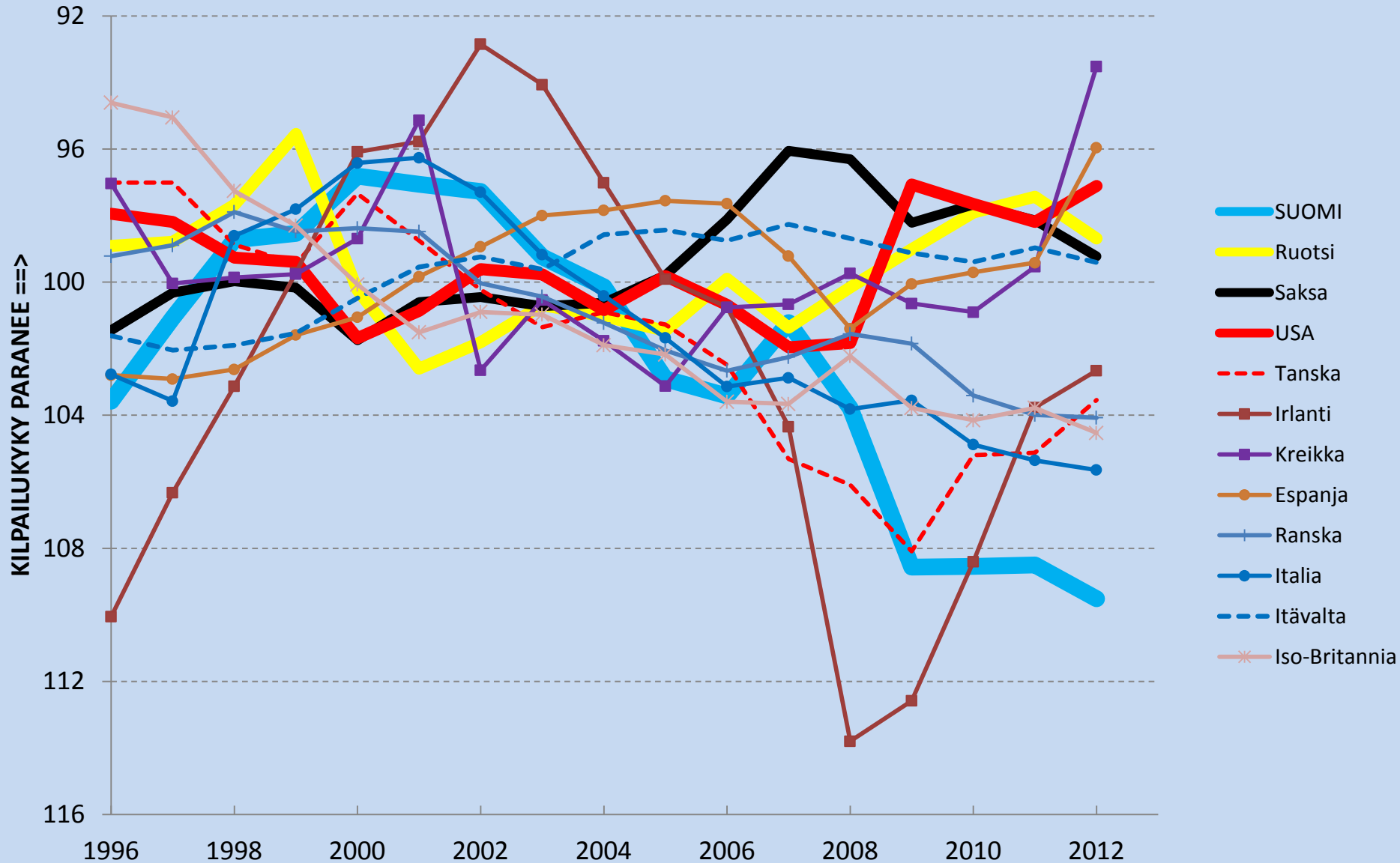
RNULC = Relative Nominal Unit Labor Costs

RNUC = Relative Nominal Unit Costs

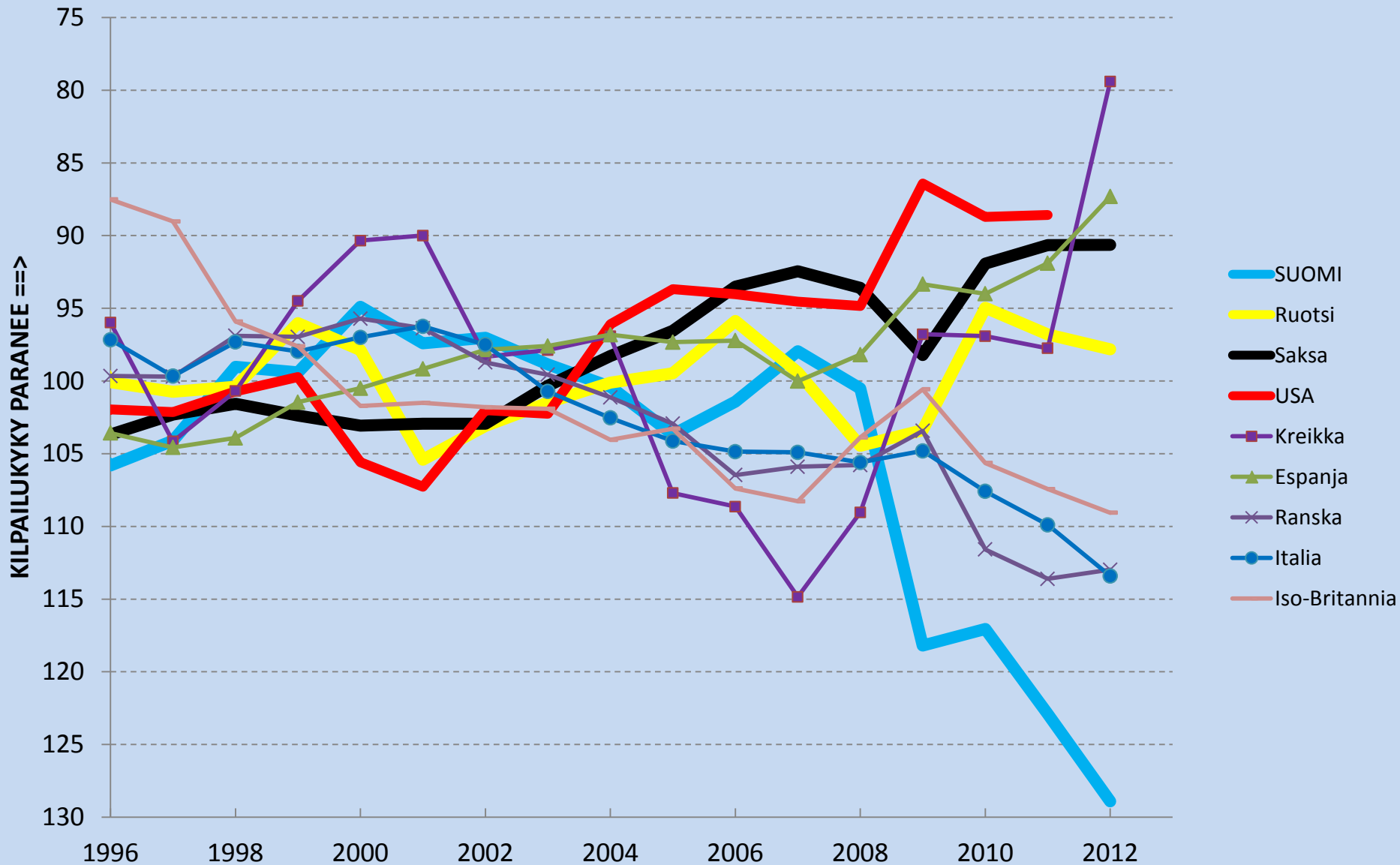
RRULC = Relative Real Unit Labor Costs

RRUC = Relative Real Unit Costs

Kansantalouden kilpailukyky suhteellisesti reaalisilla yksikkötyökustannuksilla (RRULC) mitattuna, vuodet 1996–2007 = 100, suhteessa muihin 36 teolliseen maahan (ns. kaksoispainotetut vientiosuudet)



Tehdasteollisuuden kilpailukyky suhteellisilla reaalisilla yksikkötyökustannuksilla (RRULC) mitattuna, vuodet 1996–2007 = 100, suhteessa EU-15 maihin

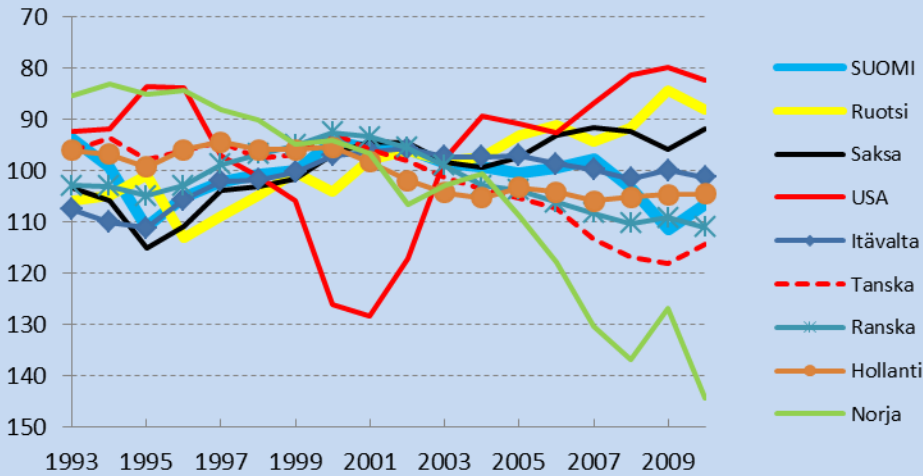


Mittarilla on merkitystä

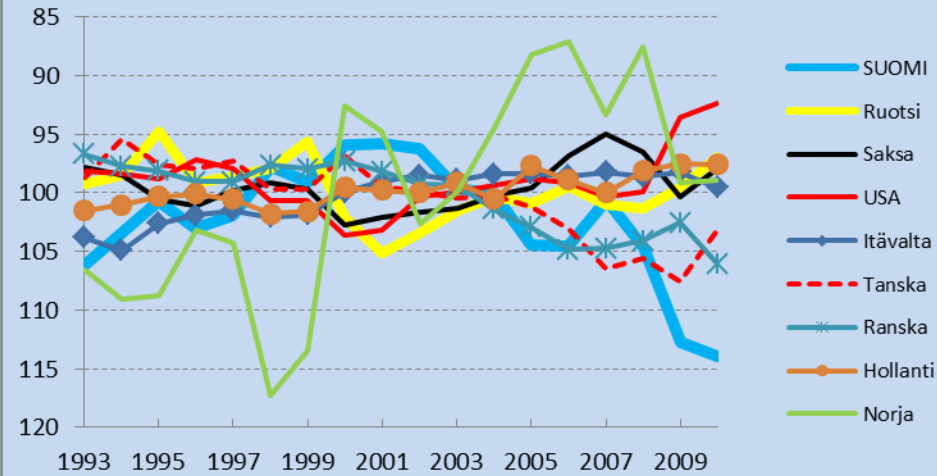
Yrityssektorin kustannuskilpailukyky vaihtoehtoisilla mittareilla mitattuna



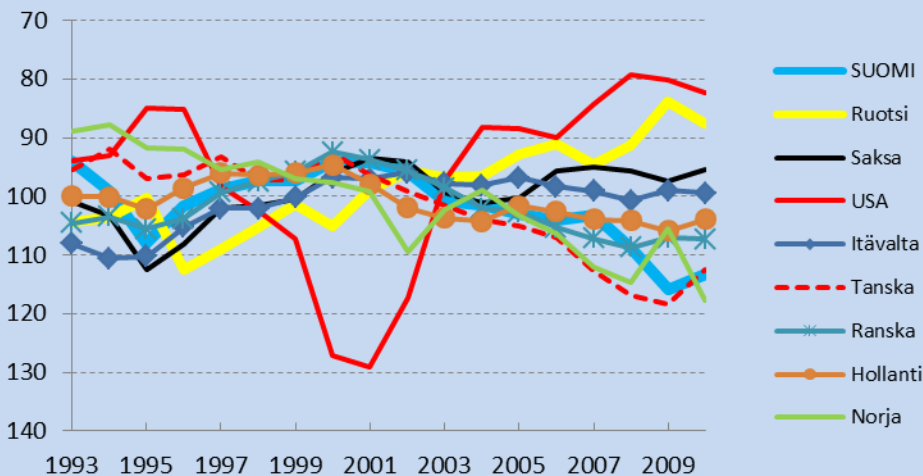
RNULC, aggregaatti



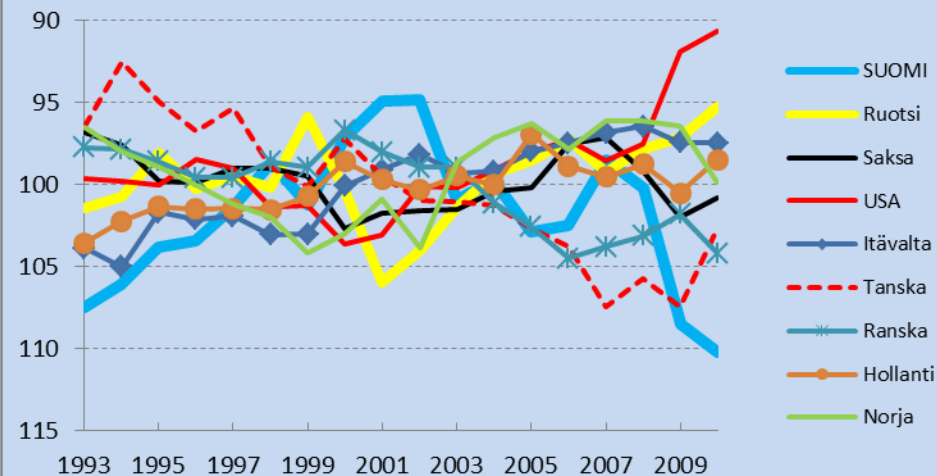
RRULC, aggregaatti



RNULC, toimialat



RRULC, toimialat

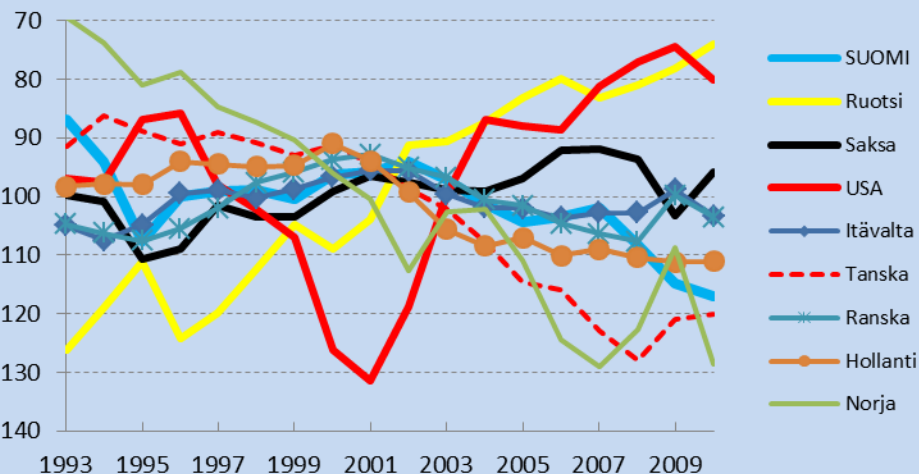


Mittarilla on merkitystä

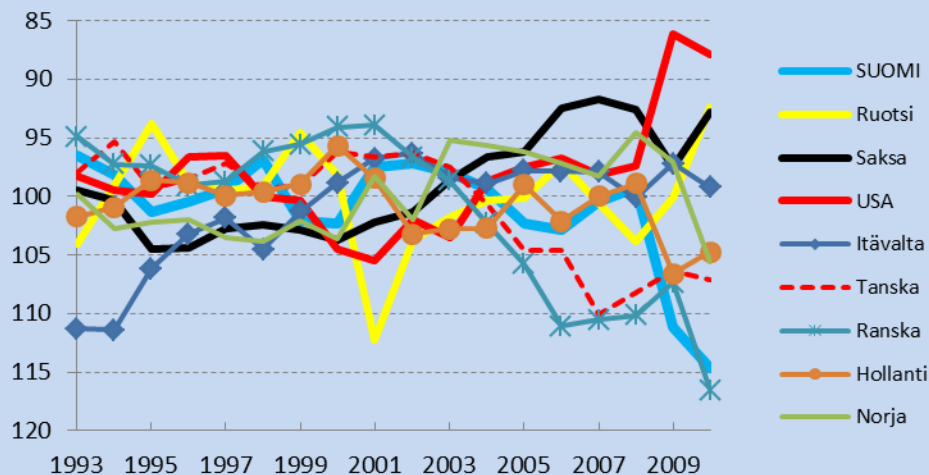
Teollisuuden kustannuskilpailukyky vaihteellisilla mittareilla



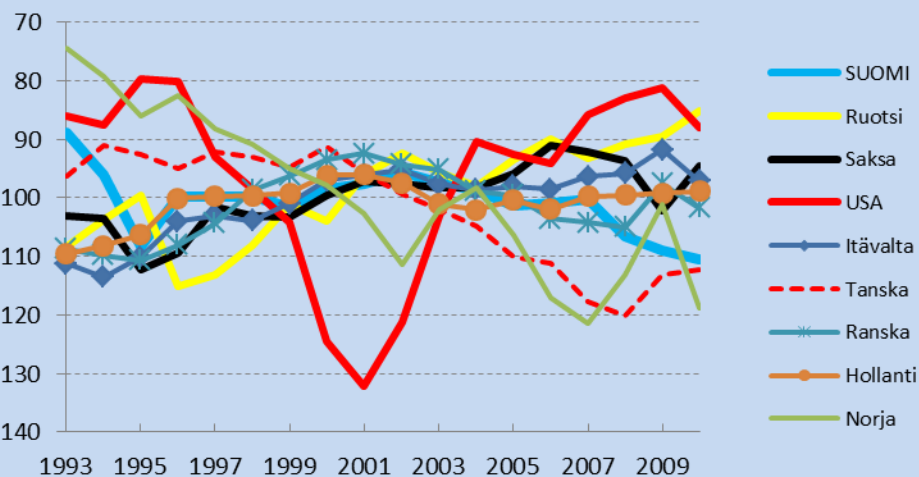
RNULC, toimialat



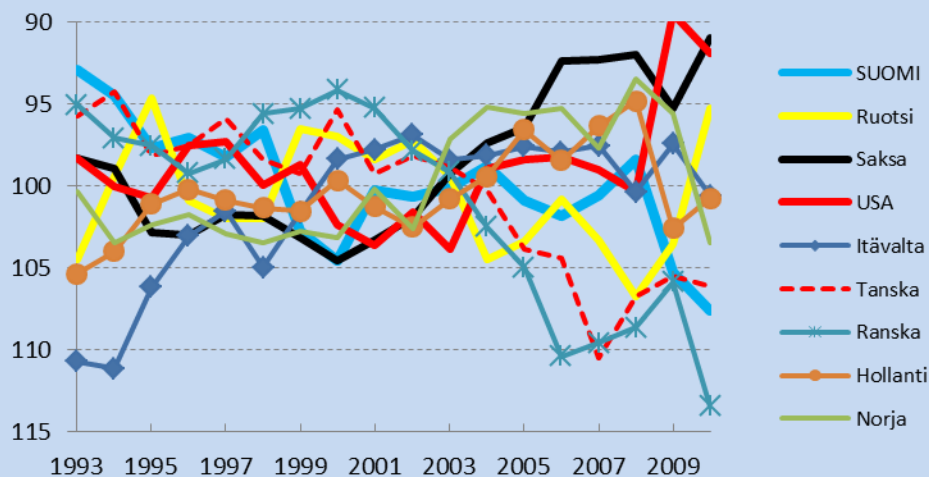
RRULC, toimialat



RNULC, toimialat ilman elektr.



RRULC, toimialat ilman elektr.

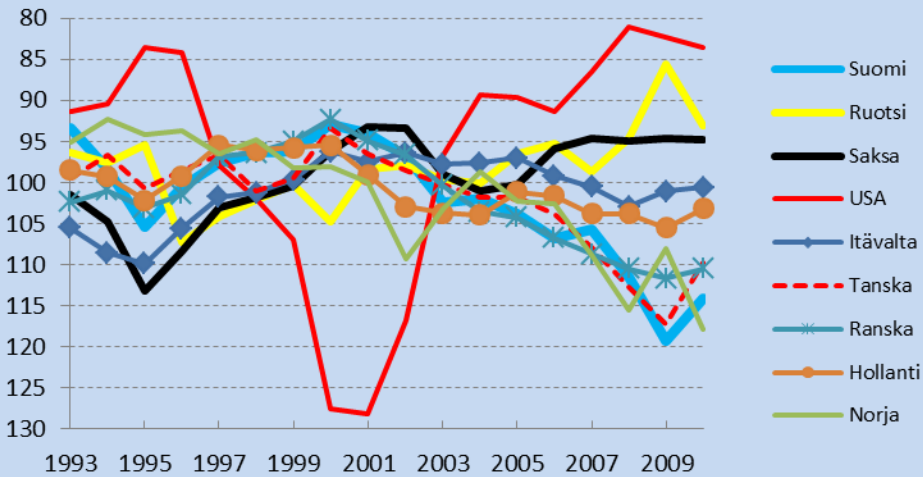


Mittarilla on merkitystä

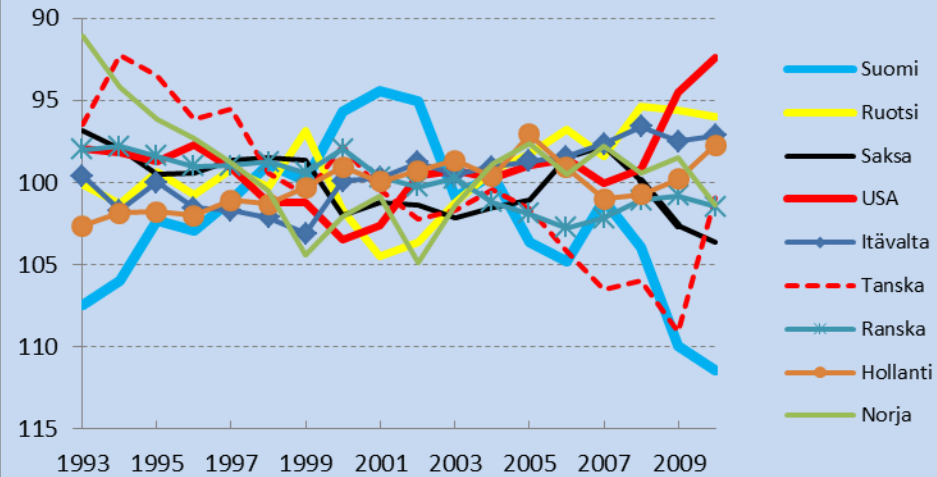
Yksityisten palvelujen kustannuskilpailukyky vaihtoehtoisilla mittareilla



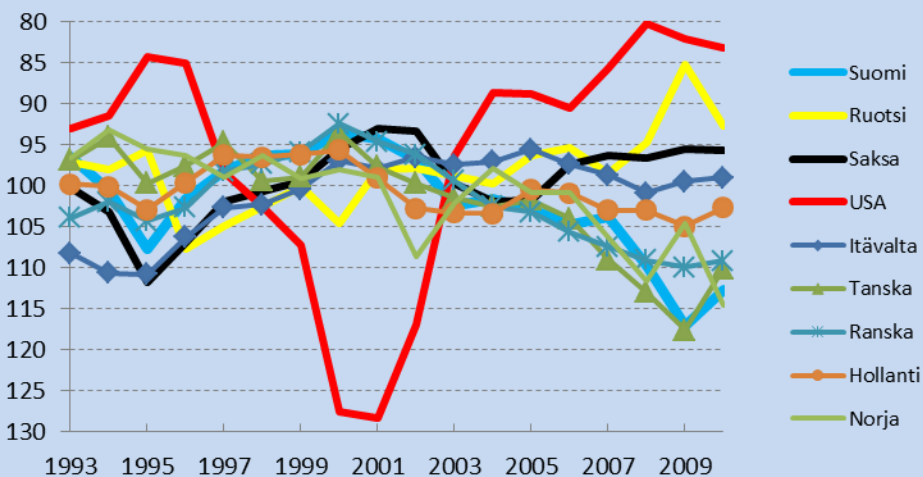
RNULC, aggregaatti



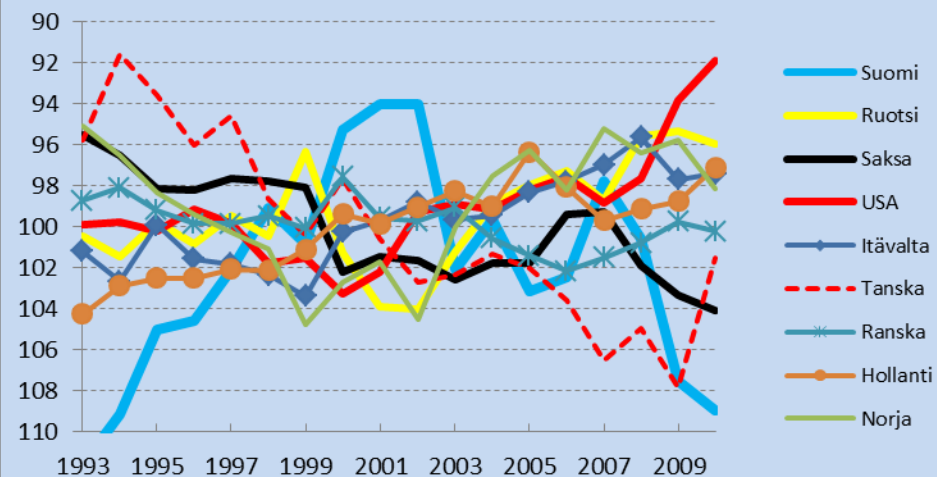
RRULC, aggregaatti



RNULC, toimialat



RRULC, toimialat

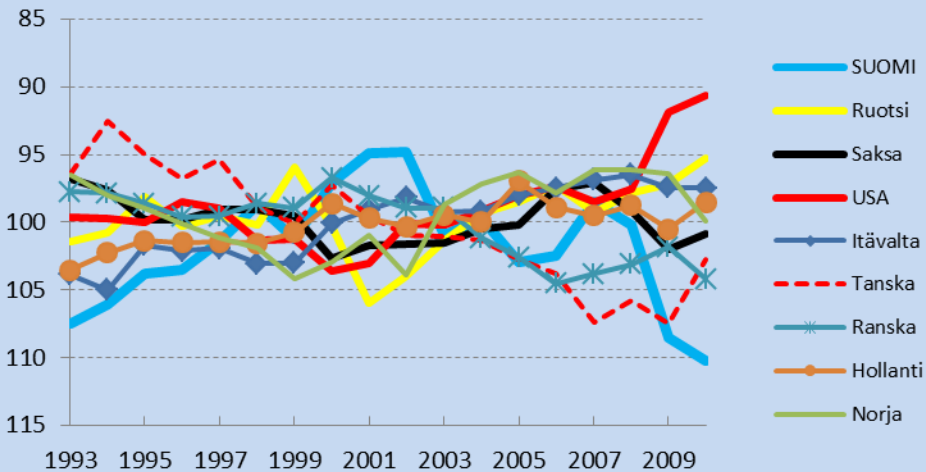


Kilpailukyvyn kolme osatekijää

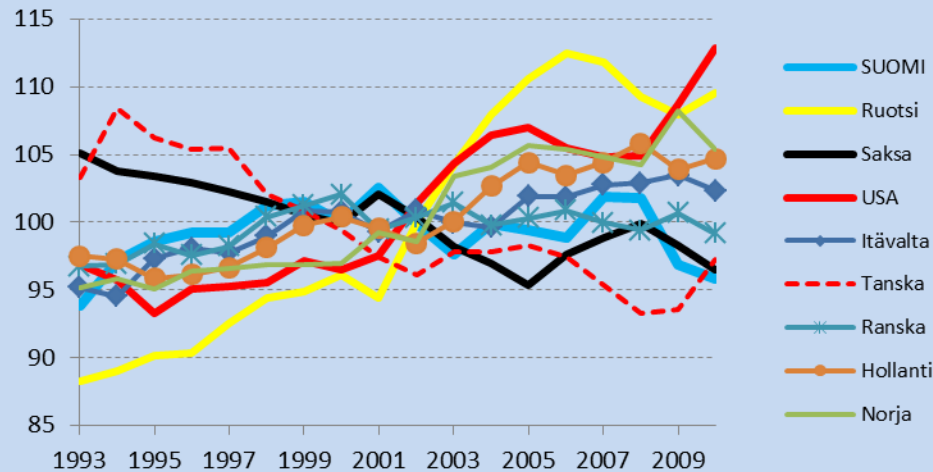
Yrityssektorin toimialat, normalisoidut toimialarakenteet



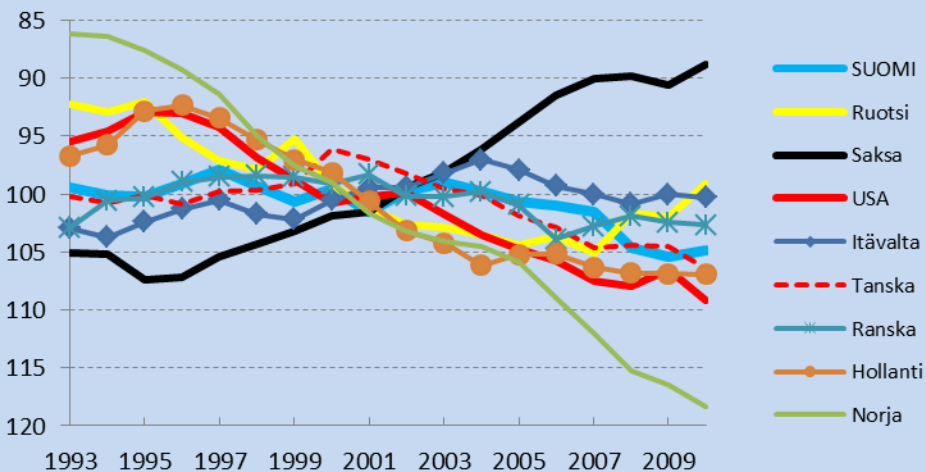
Reaaliset yksikkötyökustannukset



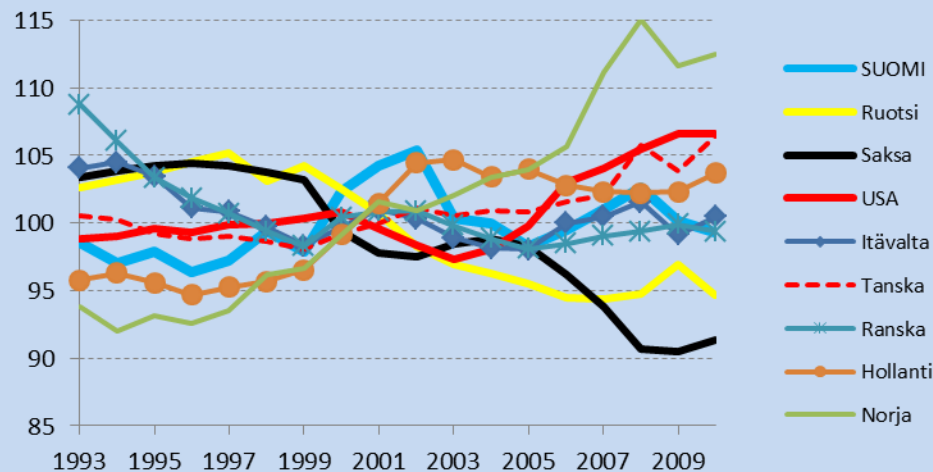
Tuottavuus



Työvoimakustannukset



Arvonlisäyksen hinta

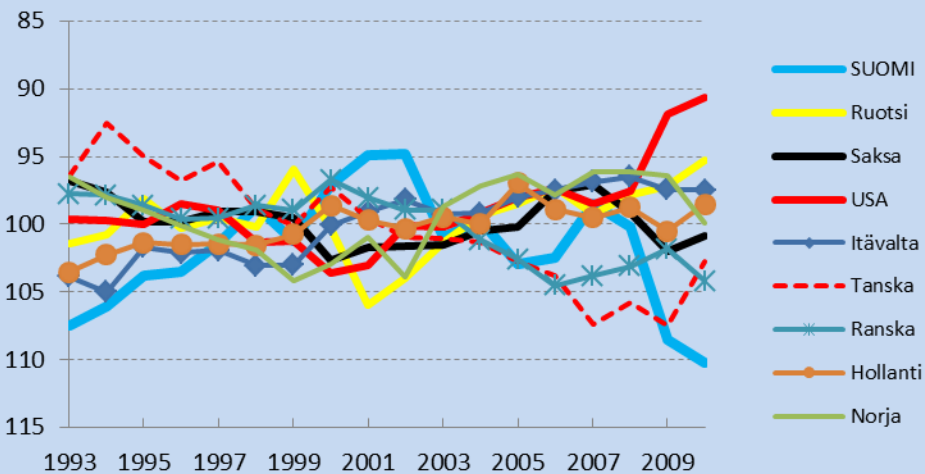


Kilpailukyvyn kolme osatekijää

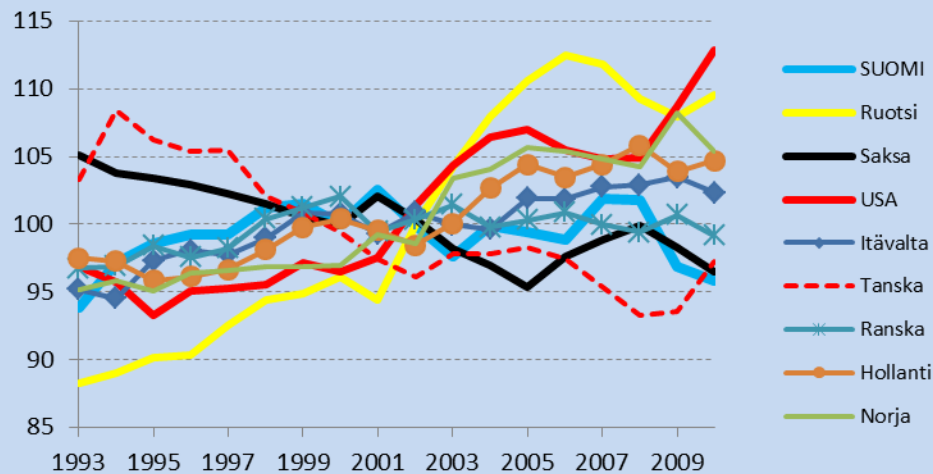
Teollisuuden toimialat, normalisoidut toimialarakenteet



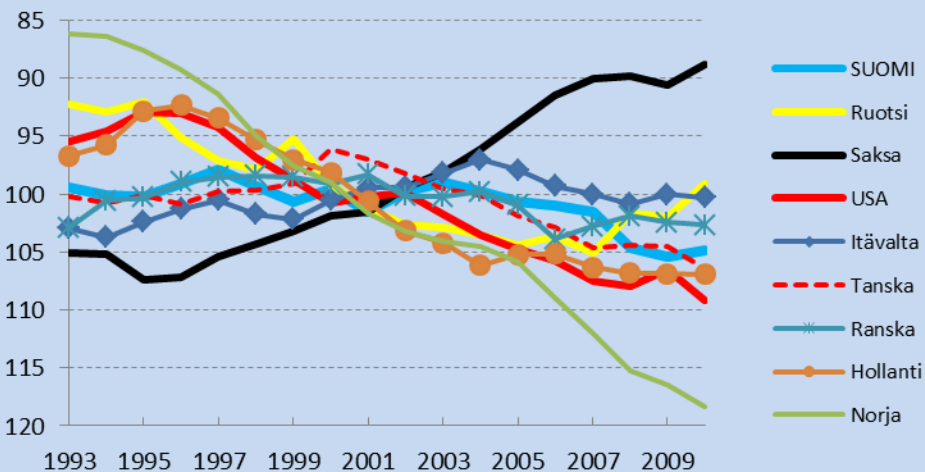
Reaaliset yksikkötyökustannukset



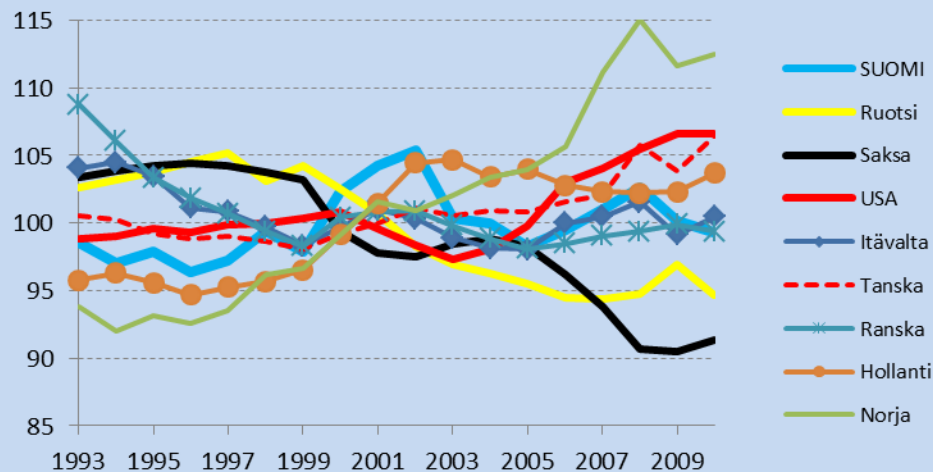
Tuottavuus



Työvoimakustannukset



Arvonlisäyksen hinta

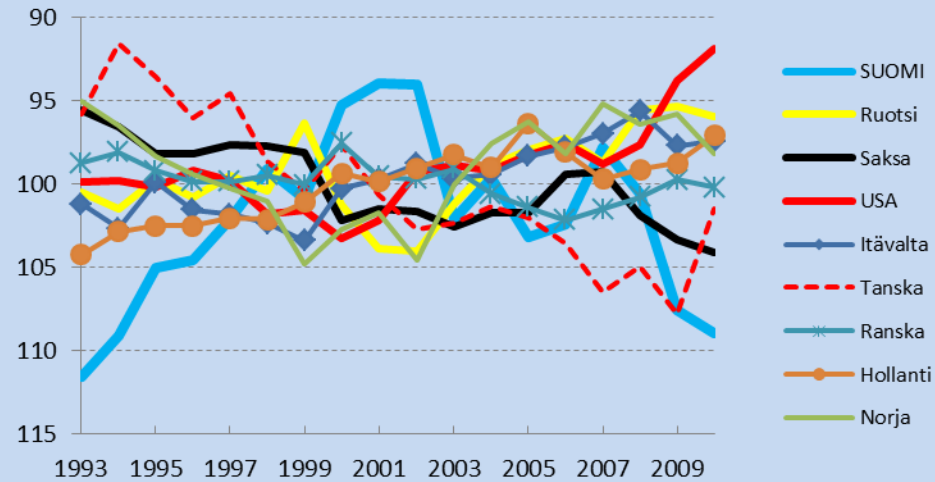


Kilpailukyvyn kolme osatekijää

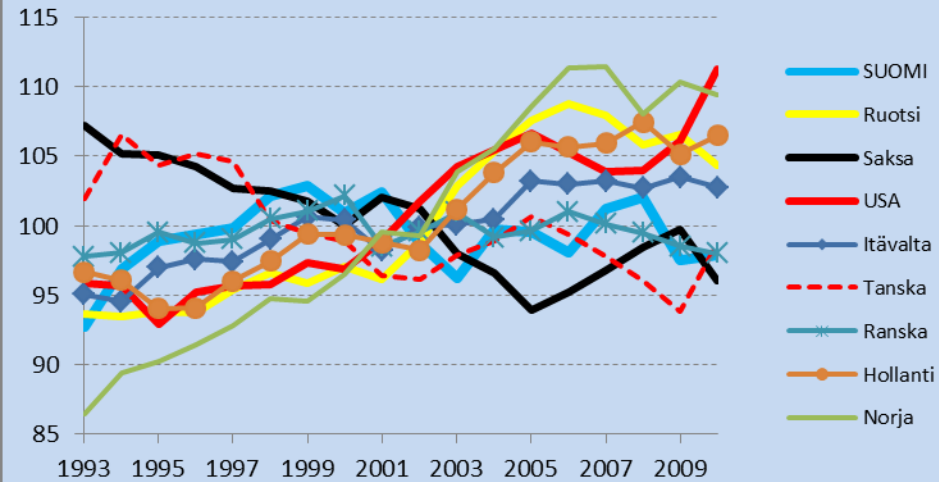
Palvelujen toimialat, normalisoidut toimialarakenteet



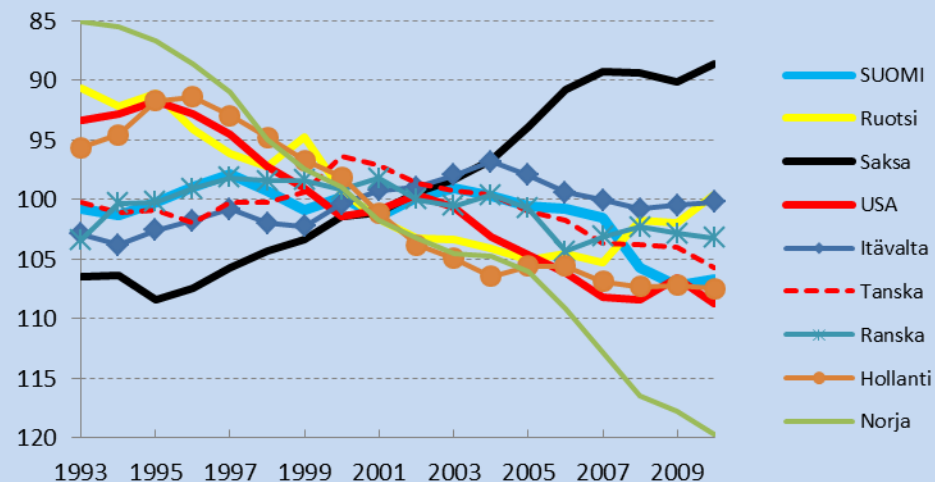
Reaalit yksikkötyökustannukset



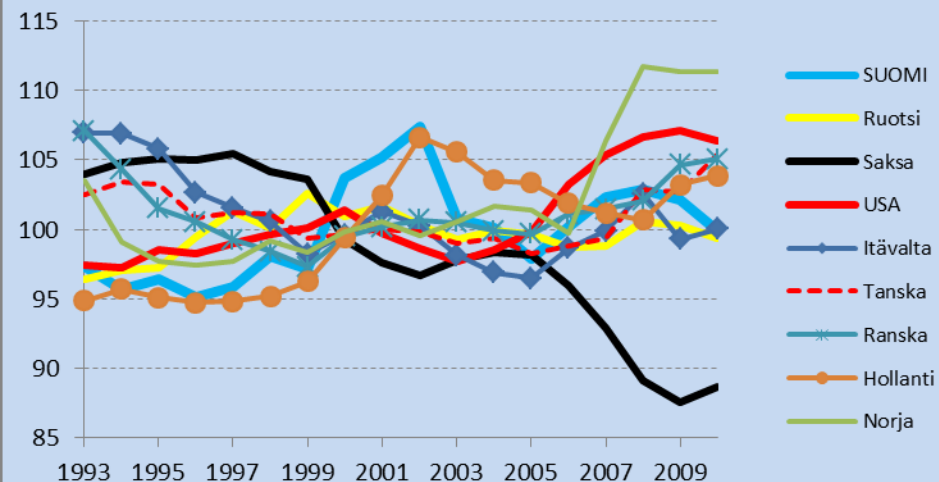
Tuottavuus



Työvoimakustannukset



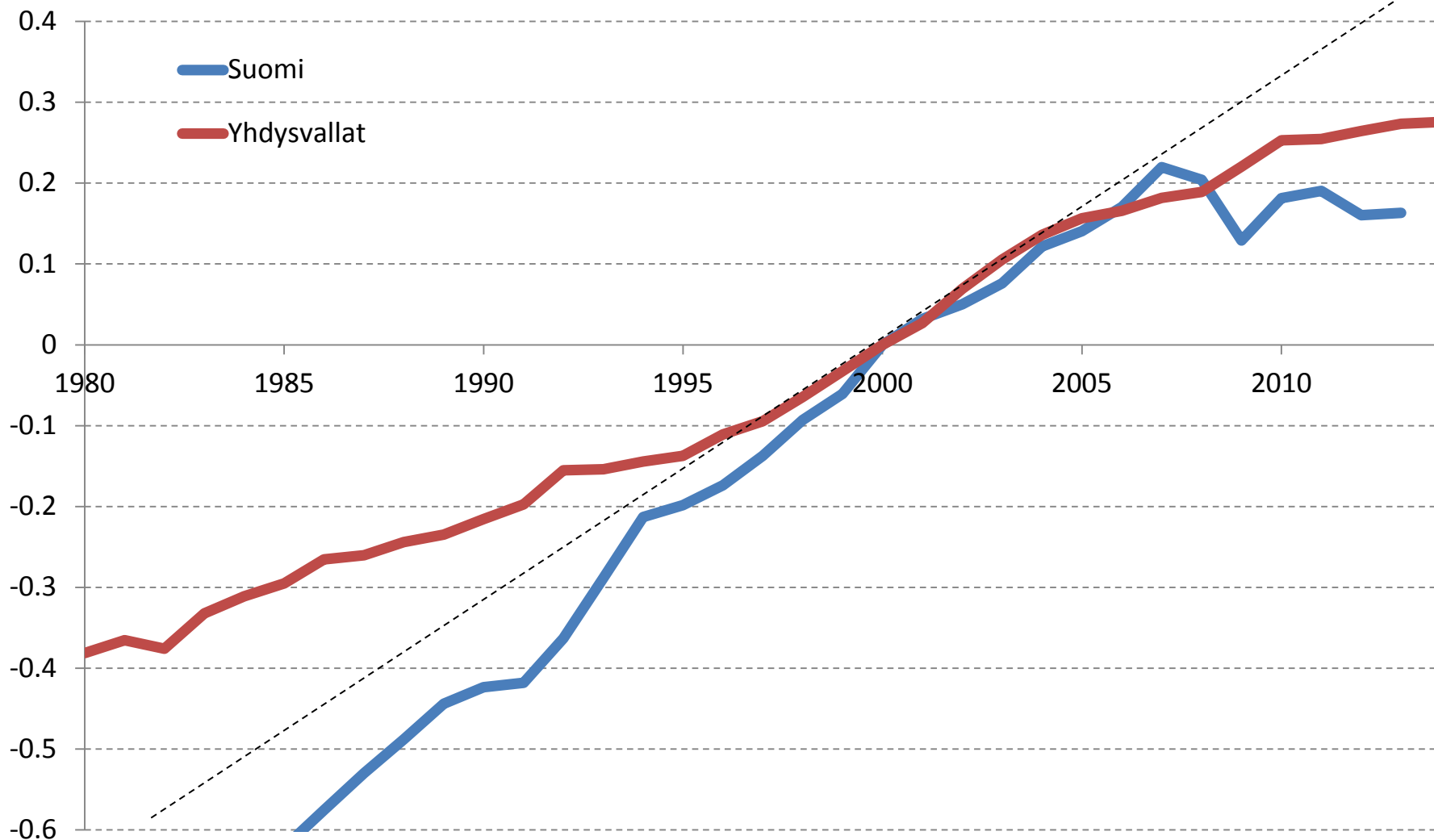
Arvonlisäyksen hinta



Yrityssektorin työn tuottavuus

Log-eroina, 2000 = 0

ETLA



Johtopäätökset vielä uudestaan



- Kustannuskilpailukykyä ja kasvukilpailukykyä ei pidä sotkea keskenään. Erilaiset ...
 - aikajänteet, mittarit ja politiikkajohtopäätökset
- Kustannuskilpailukykyä on hyödyllistä mitata ns. reaalisilla yksikkö(työ)kustannuksilla (so. kannattavuuskilpailukyky)
- Suomen kustannuskilpailukyvyn vajoama on pitkä & leveä
 - Vajoaminen alkoi 2000-luvun alussa
 - Koskee monia toimialoja
- Kaksi tekijää, jotka vaikuttivat suurin piirtein yhtä paljon
 - Tuotavuuskasvu hidastui suhteessa kilpailijoihin
 - Palkkojen kasvu kiihtyi suhteessa kilpailijoihin
- Ilman riittävän hyvää kustannuskilpailukykyä kasvukilpailukyvyn mahdollisuudet jäävät hyödyntämättä
 - Työvoimakustannukset ja verotus